

# 本朝鍛冶考

東海道東山道  
北陸道鍛冶系圖

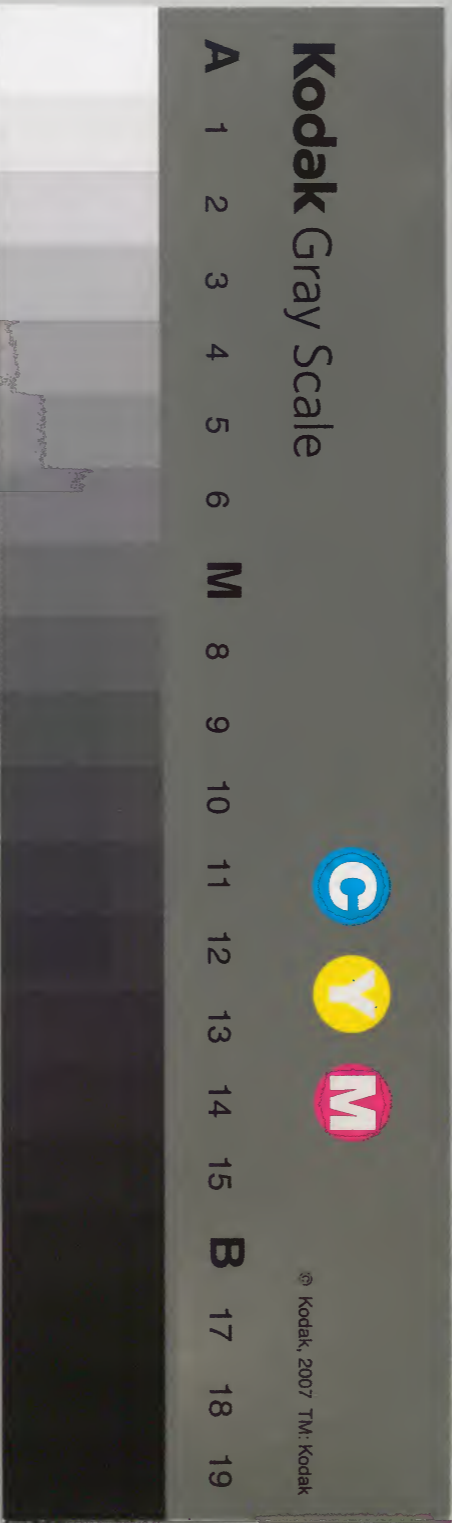
寅

和書門			
類	號	函	架
一	二	三	二
一	〇	二	二
一	六	二	二
冊	架	函	號

內閣文庫		
和	書	類
七	三	二
一	三	二
五	二	二
函	冊	號

武備兵法

內閣文庫		
番號	和	17232
冊數		12 ( 3 )
函號		154 131



本朝鍛冶考卷之一

淺草文庫

鎌田魚妙撰

東海道十五箇國

伊賀國鍛冶

宗近

後一条御宇嘉元音羽住或昔工  
三系二代目九州同人阿拜郡住云  
後深草御宇建長号左衛門尉  
藤六左近門人上云

道深

関兼元父當國住云或法名云

伊勢國鍛冶系圖

村正

光明御宇曆應四生正宗門人云  
或稱光御宇應永法名号妙臺  
後土御門御宇文明妙臺門人  
或應安云

資正

宗隆

包真

後光嚴御宇貞治宗近子  
或父子阿拜郡住云  
稱光御宇應永大和文殊明人上手

志摩國鍛冶口傳

村正

村正

同或應安云妙臺子或同銘三代  
村車村上正俊正真正重天永中住  
後柏原御宇文龜永正或應永

資次女上 後柏原御宇永正資正子

藤正酉中 後奈良御宇太永資次子

助忠酉下 上同御宇天文弘治藤正門人

正俊酉下 右同御宇天文弘治正真子  
或文龜二代目村正門人氏云

村上酉上 後光嚴御宇貞治桑名初代同今  
云上正二畫ノ腐タル十九ノ

正重女上 後奈良御宇太永天文村正子  
或後土御門御宇長亨氏或正長氏云

正重女上 正親町御宇永禄元龜是ヨリ以來  
今寛政ニ代、千子正重ト号

正真酉上 後柏原御宇永正大永二代目村正子  
桑名住或正重子氏云

正利酉下 正親町御宇永禄正俊子或正真弟  
正家文龜中二男正利大永氏

正盛 後柏原御宇文龜村正門人

### 尾張國鍛冶系圖

安則未上 後村上御宇正平或後堀川御宇  
寛喜氏

月國未上 稱光御宇應永正長月西子

月西未上 後圓融御宇應安安則子

梅利未中 後花園御宇文安寶徳月國子  
或寛喜氏

梅忠未下 後土御門御宇文明梅利子

兼武申上 後柏原御宇永正梅忠子犬山住

國次未中 後小松御宇嘉慶明德志津  
兼氏門人志賀或山田関氏云

兼延申下 稱光御宇應永國次子号志賀  
或國次正應兼延應長中氏云

兼延酉上 後花園御宇永亨兼延子

延次酉中 後土御門御宇寛正兼延子  
或稱光御宇正長氏

兼重申下 後土御門御宇文明延徳号藤五郎  
清洲住或應永國次子鎗上手

長勝申下 時代未詳関兼之方末ト云

久勝申中 後小松御宇明德ヨリ同名二代相田  
賀嶋ト云関ノ一門ト云

### 三河國鍛冶系圖

國盛未中 伏見御宇永仁中原平三郎京大宮  
一門或光明御宇曆應氏

國綱未中 後伏見御宇正安國盛子三字銘  
或永亨氏云

國吉申上 後奈奈御宇嘉元國綱子

吉光申中 後醍醐御宇元亨正中國吉子佐竹  
藥王寺吉光ト銘或明德同名有

吉則酉上 光嚴御宇建武延元吉光子

通吉酉中 光明御宇貞和吉則子

國守申上 後二条御宇乾元德治國盛二男  
或門人氏

真守酉上 花園御宇延慶正和國守子  
或原上切同名三代氏云或實守氏

業宗申中 後醍醐御宇元亨中真守子高藤  
三郎木夫上号或弘安氏按讚岐同人欵

光宗申上 光嚴御宇正慶業宗子中原平三郎按  
此父子二人讚州上三州傳聞違アランカ  
花園御宇正和貞吉子

貞吉申上 後伏見御宇正安銘三河國佐竹藥  
王寺久原貞吉切或永亨氏數代力

貞久申中 稱光御宇應永長吉子或伊勢國  
樂名住村正門人上成テ當國下向氏云

長吉申下 後小松御宇至德平安城長吉下向  
或又北國(毛)姓ト云

長吉申中 稱光御宇應永長吉子或伊勢國  
樂名住村正門人上成テ當國下向氏云

長吉申中 後花園御宇永亨文安按村正  
門人三代此人ナラン

孝齒 同御宇藥王寺久原住

兼春申中 後花園御宇文安寶德關一門

兼助申下 後土御門御宇寬正兼春子

助次申下 後土御門御宇文明兼春子  
或茶天寺上銘又應永正長氏

助長酉上 後柏原御宇永正助次子或康正氏  
或子助吉助七藥王寺大友...ト銘  
後柏原御宇文龜永正大和國文殊未  
當國田原住按金房一門ナラン

兼在酉上 時代未詳兼春一門ナラン或正長  
兼在下是ナラン

正真酉中 當國田原住按金房一門ナラン

政宗申中 稱光御宇應永京達磨門人下向  
或正光門人氏云或永德氏

吉十酉上 時代系圖未詳藥王寺吉十ト銘

藥鬼子酉下 時代系圖未詳

恒末酉下 時代系圖未詳

國門酉下 時代系圖未詳

國矢酉下 時代系圖未詳三河國矢ト銘  
按三河國矢矧何某ト有シナラン

### 遠江國鍛冶系圖

友行未下 鳥羽御宇天仁重永同人或後白川保元  
後鳥羽建久或關東門人氏

友安申上 崇德御宇保延或順德御宇承久  
權守上号隱銘別記又後宇多建治氏

友吉申中 後堀川御宇貞應友安子或二条御宇  
應保又後二条御宇嘉元氏

伊平申上 四條御宇天福仁治友吉門人或關東  
同人氏云

恒本未上 後深草御宇建長正元伊平子

恒末未上 後宇多御宇建治恒本子

友光申中 順德御宇建保承久友行次男

元安未下 順德御宇承久友行三男或伏見御宇  
正應友安子氏

宗次 申上 四條御宇天福元安子或友行友安  
一門皆應永正長上云非ナラシ

友行 未下 後堀川御宇貞應友安二男

友則 申上 四條御宇嘉禎友行子

關東 申中 後嵯峨御宇寬元建長或管次同  
或後鳥羽御宇元曆臣南仲同人

有行 申上 四條御宇天福仁治友行子或元安子  
或後白河御宇平治同名別人

有正 申上 後嵯峨御宇寬元有行子後二條知  
嘉元ノ同名元安子ト云

管次 申中 或關東同人助真毛同人臣空次ト  
切ニ有二十歳マテ當國ニ住臣

安行 申上 龜山御宇文永有正子或後白河  
御宇平治同名有臣云

高弘 申上 後宇多御宇弘安管次子

助真 申中 後深草御宇建長或備前國ヨリ  
鎌倉王往山内ト同人臣諸説多シ

友綱 未下 二條御宇平治或友行四男或後系  
御宇德治友安子臣

南仲 申下 二條御宇平治或關東源次大夫  
關修伊平比皆同人臣

重永 申中 鳥羽御宇天仁友行同人或陸奥國  
我里馬同人秀衡鍛冶臣佐人臣

亞風 申下 後鳥羽御宇元曆或亞丸同人臣  
或一丸臣

關修院 申中 後鳥羽御宇元曆關東管次同人

藤澤 申上 二條御宇平治或恆末安行同人臣  
或三河國臣

塞金 未下 四條御宇天福奥州同人

文安 己上 孝謙御宇天平勝寶或重安臣  
銘スト云

國綱 未中 後堀川御宇貞永遠州住ト銘

有安 申上 時代系圖未祥

兼明 酉上 後土御門御宇文明生國美濃國  
當國高天神住兼朗臣銘又

高天神 酉上 關次兼子兼明或兼弘子右衛門三郎  
同名數代武田信虎一字虎明臣銘

兼 巳上 元明御宇和銅鋸下此梵字有和泉  
紀伊肥後四ノ國住皆同人臣云

一丸

安綱 友安子

義綱 天文甲斐國同人  
遠江國トト銘

兼盛

盛吉 永正遠州菊川  
トトト銘又

兼依 天文遠州住  
トトト銘又

駿河國鍛冶系圖

富次 未中 後堀川御宇嘉祿或富士臣銘又本國  
山城重實臣銘又世希也切居丸作人

家安 未中 四條御宇仁治寬元富士子或同人此  
三代數代同銘有ニ本國備前臣云

未中 義助 後小松御宇永德備前一文字助宗

未下 家俊 後鳥羽御宇文治建久或龜山御宇

申中 義助 未嘗國來住片岡新三郎法名慶金

申中 義助 稱光御宇應永慶金字或後花園

酉上 輝助 御宇康正庄島田住

酉上 輝助 後花園御宇嘉吉義助子

酉中 助光 後柏原天皇永正輝助子

酉上 廣助 後土御門御宇寬正義助子

酉中 國助 後柏原御宇文龜天文廣助子

酉下 義綱 後奈良御宇大永廣助子

未中 助宗 後土御門御宇長亨或永正備前

申中 助宗 時代右同助宗子或久左衛門子

申中 元助 助宗來住義助弟天文中氏

申下 助信 後陽成御宇文祿元助子

申下 助守 正親町御宇永祿助宗門人

申下 助宗 後陽成御宇文祿助宗子

酉上 虎明 後水尾御宇慶長助信子

酉上 家次 正親町御宇永祿助宗子

酉上 友清 後陽成御宇文祿助宗子今按遠

申下 昌次 江同名同人モ知ヘカラス

酉上 廣光 時代系圖未詳駿州住

酉上 廣次 友清ト銘ス

酉上 弘次 右同相州ノ末ナレシ

申上 氏房 右同島田住ト銘

戌上 則宗 右同

申上 包國 島田住ト銘美濃同人氏云

戌上 信幸 後柏原御宇永正島田住義助門

未下 友安 大和國手揆同人駿府住

申上 晉自 後二条御宇德治深津城山住

未下 友安 稱光御宇應永島田住

本朝殿台考

卷三

五

水音合載

相摸國鍛冶系圖

國宗 高倉御宇治承元生文永七死十四歲備前三郎上号備前直宗系圖詳也

國光 後深州御宇建長二生延慶三死六十二歲新藤五上号栗田國綱則國子臣云

國泰 國光三男新藤五郎建治元年建武死卒四歲或曰光法師大進坊同人臣云

大進坊 建久生五出家貞治比尋鍛冶祐慶房上云正中元死二百二十八歲

正宗 文永元生康永二死行光子岡崎五郎入道上号八十歲角野八岡島上云

貞宗 永仁生貞和五死五十二歲正宗養子生國近江國野洲郡高木邑彦四郎云

秋廣 正和五生應永二死八十四歲廣光子貞宗相傳九郎二郎上号

秋義 後光嚴御宇文和延文秋廣子後秋廣上改或秋吉臣

秋國 後圓融御宇應安永和秋義子

廣光 永仁三生延文元死六十七歲明允郎二郎上号二代延文作有秋廣父也

吉廣 嘉禎生文保三死六十四歲廣光門人別系有本國大和太井川五郎二郎

義弘 越中國松倉住人卿右馬允正宗門人正安二生正中二死二十七歲

則重 越中國婦負郡御服住人佐作正宗門人正應二生貞治死七十歲

左 筑前國實阿子隱岐濱住左衛門尉正宗門人建治二生文和四死六十五歲

兼光 備前國長船景光子孫左衛門尉正宗門人

長義 備前國長船光長子藤左衛門尉正宗門人

廣次 光明天皇貞和吉廣子永仁六生延文元六十一歲

國綱 二条御宇長寬元生建長七死九十三歲六男藤左近將監後鎌倉山内住

國重 龜山御宇弘長國光子新藤太郎文永十生乾元死三十二歲冬八年前死

國廣 同御宇弘長國光二男新藤二郎上号文永十生文保元死十四歲國光臣切

行光 土御門御宇正治元年弘安三死三十三歲上号内住或大進坊同人行平子臣

綱光 後宇多御宇弘安行光門人後正宗門人或正宗老後銘臣云

重光 同御宇弘安行光門人或後正宗門人又正宗若年銘臣云

行重 伏見御宇正應行光門人後正宗門人或貳森吉元同人彌五郎上号

光吉 同御宇正應行光門人彌五郎上号或弥二郎德治三子甲曾臣

光房 時代行光同行光門人

正廣 後醍醐天皇元德正慶廣光子五郎二郎後廣光上銘希也應永作有

廣正 後光嚴天皇文和同銘數代嘉吉文安作有

金重 美濃國關住人道阿弥上号正宗門人元應十八歲

兼氏 本國大和後美濃國多藝郡住志津三郎正宗門人康永二死六十七

國重 京油小路長左衛門尉或長兵衛尉正宗門人長谷部五条猪熊住臣

直綱 石見國出羽住左衛門尉上号正宗門人弘安二生貞和三死六十九歲

盛高 筑前國盛國子良西孫金剛兵衛尉正宗門人

廣次 後圓融御宇永和永德廣次子或永仁六生延文元六十一

水月殿台考

卷三

六

水月殿台考

光良 申上 花園御宇延慶至貞治死六十二歲  
或助光同人行光弟嘉元氏云

助廣 申下 光明御宇貞和吉廣弟子或乾元  
元生康曆元死十一歲

助廣 申上 稱光御宇應永助廣子或曆應  
四生應永七死六十三

助隆 申中 後花園御宇永亨助廣次男  
或門人

隆廣 申下 後花園御宇文安四生永正十四死七十一  
助隆子又廣正子氏云

助真 申中 土御門御宇建永元生正和五死百三歲  
或備前助真文永五鎌倉下向內住  
伏見御宇正應永仁助真子山內住

助貞 申中 或貞宗若年銘氏云五十八  
同弟子文永元生正和三死五子歲後

助綱 申中 鎌倉倉車大道住粟田口藤左近氏云  
伏見御宇正應鎌倉住弥太郎上号

吉元 申上 助森同人氏云文永三生德治二死四十二

國廣 巳中 伏見御宇正應助真門人或國弘  
氏切文永八生正中二死五十二歲

則家 巳中 伏見御宇正應備前助房智  
藤源次号正治生建治二死七十号

家宗 巳中 承元正正應四死小袋太郎上号  
則家子或猿太郎氏云十四歲

忠家 巳下 伏見御宇正應永仁或光明御宇  
貞和氏助真門人數代十死五十二

家村 巳下 伏元御宇正應助真門人橫瀬三郎奈美  
正元生正和三死五十六歲

吉藤 未中 花園御宇延慶家村門人

基次 光嚴御宇正慶吉藤門人上云

國弘 寅上 後鳥羽御宇元曆山內住龍四郎大夫  
上号一代鍛冶上按貞國祖ナラシ

國之 午下 後深草御宇建長備前一文字  
一門當國來住或神氣同人氏

基次 申中 稱光御宇應永二代目廣次門人或  
家村子同名二人氏或應永八死六十二

廣次 申中 稱光御宇應永按廣次五代相續  
十死文明長亨延德作七有

冬廣 未上 後花園御宇永亨廣次弟子若狹  
國住或應永苗生文明十二死六十三

助廣 申上 後花園御宇永亨助廣子或自治  
三生文安五死八十五歲

助廣 申下 後土御門御宇寬正文明助廣子  
應永十九生文明十死六十七

貞助 酉中 後土御門御宇文明延德隆廣子  
或助廣弟子永亨氏

助森 午下 花園御宇延慶正和助貞子或吉元  
同人弥太郎上号助時方氏云五十七

助光 巳下 後宇多御宇建治或備前吉岡同  
人助綱弟子正應生建武三死四十八

助國 巳下 花園御宇正和文保吉元子或  
國廣子氏云永仁六生正慶四死二十

國助 巳下 花園御宇正和文保國廣子正安  
生康永二死四十六

則宗 巳中 花園御宇正和則家子或後堀川  
御宇安自氏則家父氏云

貞國 午中 花園御宇正和家宗子龍四郎大夫  
二代目光嚴御宇正慶建武

忠村 午中 花園御宇正和山內住家宗弟氏云  
又後醍醐御宇元應家忠子

義行 巳下 弘安十生曆應二死五十六石切丸作者  
藤源次替銘氏又善行同人氏云

義明 巳下 光明御宇曆應義行子或山內國綱  
同人氏云弘安七生曆應四死六十歲

助時 午下 後醍醐御宇元應助森子

雲藤 丑中 後深草御宇建長藤源次助真  
同人或山內住新四郎氏

神氣 子下 元明御宇和銅上或山內國綱氏云  
時頼朝臣鑑切二尺寸太刀國綱作



善明

藤六左近國綱同人氏云或義明  
義秋同人氏云

國守

後伏見御宇正安嘉元梅藤太号  
鎌倉住希九郎也或國弘門人  
時代系圖未詳山内住

真幸

後醍醐御宇元弘綱光子

綱廣

順德御宇承久藤次太夫号  
隱銘十ルニ未詳

明

後醍醐御宇元應末國俊或國行  
外孫氏云世鎌倉来上云或源氏銘云

國次

後土御門御宇明應相州末流

綱家

島田義助門人小田原鍛冶祖  
後柏原御宇永正綱家門人

義廣

後奈良御宇天文綱廣子

廣家

吉光

土御門御宇建仁備前吉房門人  
来住

真國

後深草御宇正元系未詳或備前  
三郎弟國安弟子師弟鎌倉住  
時代系圖未詳

康國

後深草御宇建長扇谷住  
按雲藤同人ナラニ

言藤

鎌倉住經季作弘安十年三月日  
文義系圖未詳

經季

藤源次替銘下云助真十力  
則家ナカ未詳

善行

後柏原御宇永正綱家子

綱廣

後奈良御宇大永綱廣子

綱廣

正親町御宇永祿廣家子或後  
土御門御宇文明義助子

家廣

重廣

正親町御宇天正家廣子

康國

後土御門御宇文明綱家門人  
或義助子明應氏云

貞助

後柏原御宇永正康國門人  
或天正氏

政俊

後奈良御宇大永貞助子  
或弘治同名二代氏

俊次

正親町御宇永祿政俊子

義綱

後土御門御宇明應小田原住

宗幸

四糸御宇仁治山内住  
或真幸同人

富士

駿河同人或正宗門人  
富次氏銘

爲吉

後醍醐御宇元亨  
或竜二郎上云

定廣

同御宇家廣門人小田原住  
義助新三郎門人氏

康廣

後柏原御宇永正康國子小田原  
住或延德家廣子氏

康春

後奈良御宇大永康廣子或文明  
義助子氏小田原住

恭光

正親町御宇永祿康春子  
小田原住

宗吉

相州住上銘云

義助

小田原住島田同人

春風

後宇多御宇弘安下野同人

國末

正中比京来司人

秋正

秋廣子上云

酉上 吉次 稱光御宇應永國未秋廣門人

申下 次廣 後土御門御宇明應

酉上 綱宗 後土御門御宇文明

申上 國次 後柏原御宇永正藤元衛門尉  
相州住下銘數代見工

戌上 正次 時代系圖未詳

戌上 元近 上三同

酉下 富廣 上三同

酉中 廣重 相州住下銘按武州下原祖

酉上 正清 後土御門御宇明應

酉中 廣賀 後奈良御宇天文

酉上 總宗 時代上三同シ同人ナシ

酉上 正真 後奈良御宇大永

戌上 廣信 上三同

戌上 國林 上三同

酉中 弘房 上三同相州土塚住

酉中 重業 相州住下銘又

### 伊豆國鍛冶

申中 範行 時代系圖未詳

秀長 後花園御宇永享  
北条住

戌上 安利 時代系圖未詳

### 甲斐國鍛冶

戌上 恒久 時代系圖未詳

戌上 義綱 後奈良御宇天文  
甲斐府中住

戌上 元成 右同時代甲州住下銘又

戌上 末綱 時代系圖未詳

戌上 廣舎 時代上三同或身延山住

戌上 兼舎 正親町御宇天正中

安房國鍛冶

永保成上

時代系圖未詳

助國成中

時代系圖未詳

上総國鍛冶

爲朝成中

時代系圖未詳

秋廣

相州同人於上総國真里谷作之

下総國鍛冶

遠也成中

時代系圖未詳

春次成下

時代系圖未詳

常陸國鍛冶

助友成上

時代系圖未詳

行長成上

時代系圖未詳

家善成下

後宇多御宇弘安常州住卜銘

網貞成上

時代系圖未詳  
常陸國住卜銘

武藏國鍛冶系國

爲吉成中

後醍醐御宇元弘皆燒相州傳如  
武藏國住卜銘

正宗成下

宗光御宇觀應爲吉門人

康重

後拍原御宇文龜永正下原住  
或周重弟上云

康重

後奈良御宇太永亨祿藤右衛門尉  
上号康重子

周重

後拍原御宇文龜永正相州綱家  
一門當國八王寺住任但馬守

照重

後奈良御宇大永康重弟上云  
源二郎上号

正重

正親町御宇天正照重二男

廣重

後陽成御宇文祿新七郎上号同名  
數代有因幡守等力祖

照廣

初代照重門人宗二郎上号

恭光

後拍原御宇寸龜國重子

國重

後土御門御宇文明長亨重氏子

正宗

後圓融御宇應安正宗子

康重

後奈良御宇天文弘治三代同名

周重

後奈良御宇天文周重子或自重  
子氏云内匠上号

照重

後奈良御宇天文照重子  
源二郎上号

照重

後奈良御宇天文弘治照重子  
源二郎上号

照重

正親町御宇永祿天正

兼永

後奈良御宇天文弘治武州下原

自重

後奈良御宇太永武藏下原八王寺  
恭光子

盛重

正親町御宇天文

家重

後奈良御宇大永下原住

國頼

後陽成御宇文祿

定家

高麗、銘

重氏

時代未詳

宗重

正親町御宇天正  
彫物上手

助平

上三同

廣綱

後奈良御宇大永

永盛

上三同

本朝鍛冶考卷之二終

本朝鍛冶考卷之三

東山道八箇國

近江國鍛冶系圖

有行午中

順德御宇建保本國山城或河内同人  
或龜山御宇文永神次子巳

玉午中

順德御宇建曆承久栗田口國友  
門人瀬多六郎上号有行子

有國辰中

順德御宇建保本國山城栗田口藤  
五郎後當國金田住

貞宗丑中

光嚴御宇建武野洲郡高木住  
後相州正宗養子

俊長未中

後光嚴御宇延文貞宗門人近江  
國甘露上切下裏俊長上切下天九郎也  
後小松御宇明德俊長門人

百國申中

後小松御宇明德俊長門人

村吉申上

稱光御宇應永助次門人同所住

友安申中

後鳥羽御宇建久或遠江國同人  
後薩州一住

南仲午下

二条御宇平治遠江國同人

弘光丑下

花園御宇正和或建武高木住  
貞宗初銘巳云

包次申上

時代系圖未詳江州包次作上銘

康繼戌中

正親町御宇永祿志賀郡西坂本住  
下坂肥後大掾号下坂中興祖也

吉包

栗津来上号光包門

則包

後圓融御宇永和或江州来  
則包上銘云

正則

右同或永亨高木住

重永申上

後堀川御宇貞應有行門人

有正申上

四条御宇文曆蒲生郡住有行子  
或後醍醐御宇元亨巳同名別人

光包丑上

花園御宇正和生國備前長光子来  
國俊門人戶津住俗号中堂来

高弘申上

貞宗門人同國森山住

助長未下

後小松御宇永徳俊長門人或備前  
國住人當國蒲生郡石堂寺住

助次未中

稱光御宇應永助長子此子二代  
後世諸國石堂祖ナリ

助吉申中

時代助次同助次子

安行申下

四条御宇天福友安子或稱光御宇  
應永正長同名ナリ

神次辰中

順德御宇建保藤五郎有國同人  
後嵯峨御宇寛元上作ナリ巳云

國助未下

後光嚴御宇延文助長子

蒲生未中

天九郎俊長同人或高弘子  
後同名二人有

安友

日野住

助久

取長子助吉父住

助光

右二門蒲生住

安次

稱光御宇應永

吉近

光包門人氏云

兼重

時代未詳

安元

右三言

兼氏

時代未詳

自國

後奈良御宇天文

美濃國鍛冶系圖

外藤

後白河御宇保元青墓長源氏、髮切、太刀ヲ摸サセシ作者ナリ

長基

安德御宇壽永外藤子保左衛門尉ト号或四條御宇文曆安左衛門氏

宗命

土御門御宇元長基子或後醍醐御宇嘉曆外藤弟氏按別人ナラシ

久命

土御門御宇承久宗命子

壽命

四條御宇嘉禎久命子或龜山御宇文永久命子

壽命

後深草御宇建長或後二條御宇德治氏別人ナリ

壽命

龜山御宇文永以來同名數代

宗吉

伏見御宇永仁正安壽命子

宗次

花園御宇正和文保宗吉子或後圓融御宇應安氏

助宗

後醍醐御宇元弘宗次子

外戸

外藤同人ト云

宗吉

後光嚴御宇文和延文助宗子

忠義

後鳥羽御宇元曆本國大和千手院當國赤坂住故赤坂千手院ト云

忠依

土御門御宇承久忠義子或承仕法師忠義門人氏

泉水

忠依子或大和重弘配流セラレ當國住秘銘氏又重弘隱銘忠義氏云

國長

後深草御宇建長泉水子道印ト云

國長

龜山御宇文永國長子或正應氏或同名三代氏云

國光

後宇多御宇弘安國長門人或康曆同名アリ其出来道永ノ如シ

千手院

伏見御宇正應國光子

安重

後二條御宇嘉元

兼先

伏見御宇永仁正安國光子或兼光氏記セリ

千手院

後醍醐御宇元應正中安重子

兼角

花園御宇延慶正和兼光子或稱光御宇應永兼光子氏

兼角

光嚴御宇正慶建武兼角子

長真酉上 光明御宇貞和延文兼角子或兼貞正 或永亨同名閑住左衛門尉上云

廣貞酉中 後小松御宇至德明德長真門人 或兼先孫正云

長廣酉中 後小松御宇永德長真子或稱光御宇 正長同名三代正云

廣長酉中 稱光御宇應永長廣子或後奈 御宇大永志摩長盛門人正云

長吉酉上 後花園御宇永亨廣長子 或長真子正云

長盛酉上 後土御門御宇寬正長吉子一書 長廣廣長長守三人皆長盛子 後柏原御宇文龜永正長守子

長守申上 後土御門御宇長守明德長盛子 或正長長吉子正云

長勝酉中 後柏原御宇文龜永正長守子

正廣申中 後花園御宇永亨廣長子

正利申中 後土御門御宇寬正正廣子 坂倉正上号

正俊酉上 後土御門御宇文明長亨正利子 或永正正云

正利酉中 後柏原御宇永正正俊子正一書 長真正吉正利正俊氏見正云

正次酉中 後土御門御宇長亨正利門人或子正云

廣光酉中 後花園御宇嘉吉文安廣長次男

兼貞未中 後光嚴御宇文和長真同人正云

為繼未中 越中義弘末子平中生康曆元死五十七 郎兵衛尉後當國不破郡住 建武比兼繩子後信濃住上子

正吉酉上 後小松御宇至德長真門人或嘉吉 同名二代正云

兼清未中 建武比兼繩子後信濃住上子

長包巳中 花園御宇應長本國大和志津三郎 兼氏父當國多藝郡住

兼氏丑中 後醍醐御宇元應正中兼倉正志 門人志津三郎上号

兼氏巳中 光明御宇延元延文兼氏子或兼俊 子正云

兼友巳中 兼氏門人父六号本國大和包友也直江 住右衛門三郎号或兼永子三郎左衛門正云

兼友未中 後圓融御宇應安兼友子直江住

兼行未中 後圓融御宇永和兼友子後同名三 人正云

兼正申中 後小松御宇明德兼友子直江住

兼代申中 後小松御宇永德兼友子

兼俊未中 後光嚴御宇貞治兼氏二男直江住 或兼代同人六郎上号正云

兼次申中 後圓融御宇永和兼俊子法名道正信州 住或後小松御宇明德兼友子正長正云

兼光申中 時代右同兼氏門人同名國光子 一人小山祖長廣子二人

兼利申中 時代兼次同兼俊子

兼久申中 後小松御宇康應明德兼光子

兼繼申中 後小松御宇明德兼次門人或應永正云

兼有申中 稱光御宇應永兼久子

兼信申中 後光嚴御宇貞治兼氏門人

兼直申中 後圓融御宇康曆兼氏門人左衛門 二郎上号

兼奉申中 後圓融御宇永和兼直門人直江住

兼則申上 時代兼直同兼氏門人或兼信子  
後小松御宇至德氏

兼朝申中 光明御宇延文兼氏門人

兼延申中 後光嚴御宇文和兼氏門人

兼信申下 後小松御宇嘉慶兼延子左衛門  
二郎同名志賀氏三人アリ

兼方申下 後花園御宇文安兼次孫清左衛門  
同名四代

金重己中 光嚴御宇建武備前元重子鎌倉  
正宗門人又生國越前清泉寺僧氏

金光申上 後光嚴御宇延文金重二男後  
備前住或備後工行氏

兼俊行酉中 後小松御宇永德金光子

兼信金酉中 稱光御宇應永俊行子

基重申上 龜山御宇弘長本國伯耆檜原ヨリ  
當國來住

兼永未中 光嚴御宇正應全國大和後當國  
來住奈良太郎父

滿吉未下 後小松御宇永德兼永子或師宅  
同人應永氏

兼法未下 稱光御宇正長滿吉子右衛門二郎  
法名仙心或兼永六男氏

兼友未下 稱光御宇應永滿吉子仙阿ト号

兼次未中 稱光御宇應永正長兼友子法名  
道正ト云

兼里申中 後花園御宇永亨兼次子或金行  
子後小松御宇明德氏云

兼森申下 後土御門御宇寬正兼里子同名  
四人有ト云

兼周申下 同御宇長亨兼森子

兼伴申中 稱光御宇應永兼則子或兼吉  
門人氏

兼宅申下 稱光御宇應永兼則門人  
六郎左衛門ト号

兼光申下 稱光御宇應永兼伴子

兼石申下 後圓融御宇永和兼信門人

金行未中 後光嚴御宇延文金重子或後圓融  
御宇康曆上手女子大和初代色ト妻

兼里申上 後小松御宇明德金行子

金次申上 時代兼里同金行子

兼景申上 光嚴御宇建武孫二郎ト号同名  
二代アリ又天文一人

貞光申上 稱光御宇應永若狹ヨリ來レ

兼弘申上 崇光御宇觀應兼永子左衛門  
二郎金阿ト号或永和氏仙心ト

兼光申上 後光嚴御宇文和延文兼永二男  
右衛門二郎右衛門尉氏

金弘申中 後圓融御宇永和兼光子或永德氏  
兼弘氏銘又此毛左衛門右衛門皆仙心

次兼申下 稱光御宇應永金弘子或兼九子氏

兼明申下 稱光御宇應永次兼子右衛門四郎  
後遠江國高天神住數代有

兼國申上 同御宇正長兼明子道阿弥ト号

兼丸申中 後小松御宇永德右衛門二郎ト号  
金弘子或兼光氏後同名多シ

兼宣申下 稱光御宇應永兼丸子或兼明弟  
文珠四郎ト号物切ト云



兼王

後光嚴御宇康安兼永子或後小松御宇至德明德奈良太郎上号

兼行

後小松御宇永德兼永五男

二郎

同御宇兼永六男仙心或滿吉子正又右衛門二郎同人喜阿子正

右衛門郎

右同人或應長代銘不打仙心同人口傳千手院

兼國

後土御門御宇文明國字長兼長子同名三人或應永清二郎三阿称正

兼音

同御宇長亨兼國二男彦四郎或六郎左衛門法号道慶或永正同名代

兼賀

後奈良御宇大永兼音子同名代或稱光御宇應永貞光子正

兼資

後奈良御宇天文兼賀子同名代

師宅

稱光御宇應永滿吉門人或兼永門人正云

兼師

後花園御宇永亨師包子

兼阿

後花園御宇康正兼師子

兼高

後土御門御宇文明兼道子道仙

久阿

後光嚴御宇文和延文兼永門人或師宅弟子七郎入道正

喜阿

後圓融御宇永和久阿子

兼貞

後光嚴御宇文和延文兼永門人或師宅弟又貞正子正同名三人

兼幸

後小松御宇永德兼貞子或後花園御宇康正正

兼伯

後花園御宇永亨文安兼白子或文明正

兼松

後土御門御宇延德兼白子後綱改兼伯子正兼介子同名兵衛云

兼介

同御宇正長兼宣子或文明同名右衛門二郎上号

兼則

後花園御宇永亨兼友子或兼常子三阿称上号同名二人

兼長

後土御門御宇應仁兼則子或兼父六郎大夫法号道慶或兼則弟正云

兼久

同御宇文明兼長門人

兼國

後拍原御宇永正兼國子國字短或同名四代打兼上子正云

貞光

後奈良御宇大永亨祿兼國子

貞正

後奈良御宇天文貞光子或稱光御宇應永正

兼周

正親町御宇永祿兼資子

師包

稱光御宇應永正長師宅子法名道仙

兼廣

後花園御宇永亨師或文明兼師子正

兼道

後花園御宇嘉吉或後土御門御宇寬正正兼阿子

兼森

後土御門御宇應仁或後拍原文龜永正兼高子同名二代

兼高

後奈良御宇大永亨祿兼森子

往阿

稱光御宇應永喜阿子

兼方

後土御門御宇寬正兼廣子

兼白

稱光御宇應永或應仁正兼幸子後同名一人

兼景

後花園御宇康正長祿兼伯子

兼正

後小松御宇至德康應兼住子或貞光子正同名二人

兼住 中 後光嚴御宇文和十郎上号兼永門人或兼貞二男在後八下五

兼森 中 稱光御宇應永正長兼正子同名三人

兼周 中 後花園御宇亨德兼森子同名三人

兼保 中 後土御門御宇文明兼周子

兼家 中 後花園御宇康正長祿兼則子或應永兼長弟在

兼國 中 後花園御宇康正長祿兼則二男或應永清二郎法名三阿弥

兼國 中 後奈良御宇天文兼國探兼邦或永亨在

兼自 中 正親町御宇元龜兼元子同名三代或嘉吉兵衛二郎上云

國行 中 後奈良御宇亨祿天文兼邦子或長祿同名有左衛門一郎号在

重長 中 正親町御宇天正國重子

行滿 中 後花園御宇亨祿康正兼則三男或永德直江兼則子四郎五郎上云

兼行 中 後土御門御宇文明行滿二男

兼平 中 後柏原御宇永正兼行子道龜号或稱光御宇應永在云

兼秋 中 後奈良御宇大永兼平子四郎左衛門入道或稱光天皇應永同名有在

兼春 中 後奈良御宇天文兼秋子或嘉吉又蜂屋同名有在

兼谷 中 後花園御宇康正兼則四男或後圓融御宇應安兼永門人在

兼勝 中 後土御門御宇文明兼谷子或後小松御宇明德在

兼實 中 後土御門御宇文明兼谷二男或兼房子在云

兼近 中 稱光御宇應永正長兼正子六上号

兼政 中 後花園御宇文安嘉吉兼近子

兼命 中 後花園御宇文安ヨリ文正應仁兼政子

兼常 中 文明兼家子或兼音子兼國孫同名數代奈良太郎上号和泉守父在云

兼邦 中 後柏原御宇永正兼國子又四郎上或邦ヲ郡ニモ作ル

兼元 中 正親町御宇永祿兼國子

兼輝 中 後陽成御宇文祿兼自子或長祿同名有在

國重 中 正親町御宇永祿國行子或長祿同名有在

兼付 中 後陽成御宇文祿慶長重長子或應永在云

兼守 中 後土御門御宇文明行滿子或長祿清金兼守上銘同名二代或康應在

兼清 中 後柏原御宇永正兼守子源左衛門尉上号或兼平弟應永兼行門人在

兼時 中 後奈良御宇大永兼清子或正長在

兼松 中 後奈良御宇天文弘治兼時子或源七子正長在云

兼右 中 正親町御宇永祿兼松子

兼秋 中 正親町御宇永祿元龜兼春子

兼久 中 後土御門御宇明應兼勝子

兼知 中 上三同明應永正兼久之子或兼綱子在

西上 兼上 後柏原御宇永正兼實子或應安或文安氏云數代十八人

西中 兼左 後奈良御宇天文兼知子

中下 兼網 後土御門御宇長亨兼白弟或後奈良天文兼上子又文龜同名一人

中上 兼利 後柏原御宇永正兼久子

申上 兼包 後土御門御宇文明兼谷三男或大永兼重子氏

西上 兼盛 後奈良御宇天文兼利子或應兼弘子又兼林子同名七代打氏

申下 兼古 後柏原御宇永正兼包子

西中 兼得 正親町御宇永祿元龜兼盛子左衛門云

申下 兼茂 後奈良御宇天文兼包子

未中 兼吉 稱光御宇應永兼永五代兼友孫清次郎善定或康應氏後同名一人

申中 兼重 後花園御宇文安寶德兼吉二男或文明兼次子永正鎗上手同名一人

西上 兼光 後土御門御宇應仁兼重子

西中 兼種 後土御門御宇明應兼光子

西中 兼花 後奈良御宇大永亨祿兼種子

西中 兼貞 同御宇天文弘治兼花子

申下 兼直 後土御門御宇文明兼重次男

西上 兼植 後柏原御宇文龜兼直子

申中 兼先 後土御門御宇文明兼重三男或後奈良御宇大永氏

申下 兼安 後奈良御宇大永兼植子又六法口得阿或應安太秦兼友子仙阿別人

西上 兼義 後柏原御宇永正兼先子或兼包子後奈良御宇亨祿同名一人

西中 兼善 後奈良御宇天文兼義子

申下 兼負 後奈良御宇天文兼義子弥五郎上号

申中 兼仲 正親町御宇永祿兼善子或弘長兼門子氏

西上 兼門 正親町御宇永祿元龜兼仲二男或兼善三男清次郎云包門氏同名三代

西中 兼貞 正親町御宇正文祿兼仲子

申下 兼恆 後土御門御宇文明兼重四男恒如此也

西中 兼茂 後柏原御宇永正兼恆子

申中 兼房 後土御門御宇文明兼重五男

西上 兼並 後奈良御宇大永兼茂子孫云或永正氏云

西中 兼真 後柏原御宇永正兼房二男後兼貞氏打或嘉吉兼宗門人同名有

西下 兼康 後奈良御宇大永亨祿兼真子或文明氏

西中 兼房 後柏原御宇永正兼房子

西中 兼房 後奈良御宇大永兼房子

申下 兼房 後奈良御宇天文弘治兼房子任若被守或延德兼康子氏

西中 兼房 正親町御宇永祿氏房子

助房 正親町御宇天文祿氏房子

兼能 後土御門御宇文明兼重六男 或兼吉門人氏云

兼吉 後花園御宇嘉吉初代兼吉子

兼有 後土御門御宇明應兼信子永徳 兼俊甥同名一人或兼在氏二河住

兼滿 稱光御宇應永善定兼吉弟 清三郎上云

兼宗 後花園御宇長祿兼宗子

兼峯 後土御門御宇文明兼宗二男或 長祿兼宗子氏

兼棟 後柏原御宇文龜永正兼峯子

兼定 後土御門御宇長亨兼長子菊 御紋蒙 敷許任信濃守

兼常 後柏原御宇永正兼定二男或門人 福三郎上云文龜同名一人

兼貞 後奈良御宇天文和泉守門人或 二男氏或兼常子定二代氏云

兼本 正親町御宇天正兼基子

兼綱 後陽成御宇文祿兼本子

兼元 後柏原御宇永正信濃守門人 孫六号和泉守上兄弟ノ約ス

兼元 後奈良御宇大永享祿孫六子 同名三代外一人アリ

兼房 時代孫六同信濃守門人

兼辰 後奈良御宇天文弘治兼代子 嘉吉兼常門人同名別人

兼岸 後奈良御宇大永兼房門人

兼房 後陽成御宇慶長助房子

兼信 後土御門御宇應仁兼吉子或 九郎右衛門上号

兼延 後柏原御宇永正兼有子

兼宗 稱光御宇正長永享兼滿子上手

兼崇 後土御門御宇文明兼宗子 或文安氏云

兼秀 時代兼宗同兼宗子

兼定 後柏原御宇永正信濃守子和泉守 當時上手定如此

兼基 後奈良御宇天文孫六弟子或 正親町御宇永祿兼貞子

兼岡 後陽成御宇文祿兼本二男或 門人氏

兼宅 同時代兼岡弟兼本門人

兼元 正親町御宇天正兼基次男

兼代 後奈良御宇天文弘治兼元子或 代孫六兼元上号數代連綿上云

兼富 後奈良御宇太永兼房子同名二代 又永徳兼友子一人仙心子三同名

兼富 正親町御宇永祿元龜兼原子 次郎左衛門上云或永享同名アリ

兼舛 後奈良御宇天文或應永應安 別人同名

兼法

後柏原御宇永正初代兼定門人  
ウツノヨロ町ト

爲綱

正親町御宇永祿元龜兼外子

兼法

後奈良御宇大永兼法子

兼法

正親町御宇永祿後越前國住  
子孫代同名多ク或下坂住

久勝

正親町御宇天正兼法子

兼船

後陽成御宇慶長久勝子

正光

後圓融御宇永和京達廣孫至德  
或寶徳ト云後正宗ト銘ス

政宗

稱光御宇應永或後土御門御宇  
文明氏又應永正宗氏打重光子

兼貞

後花園御宇永享或後柏原御宇  
永正氏政宗子

兼正

稱光御宇應永止長政宗子或  
正光門人又次郎同名三人

兼春

後花園御宇嘉吉兼貞子四郎  
兵衛尉ト云

延光

後花園御宇文安政宗門人  
或正光門人ト云

兼貞

後土御門御宇寛正兼貞子

兼貞

後土御門御宇明應兼貞子  
或文龜氏云

延次

稱光御宇正長兼延門人ト云

吉門

後土御門御宇文明正吉門人

吉長

後奈良御宇天文小山一門ト云

善阿

或善定兼吉同人氏

滿阿

或行滿同人氏云

兼中

或兼仲同人氏云

兼量

時代系圖未詳

兼同

時代系圖未詳

兼心

同 按佛心ト一人アリ仙心等  
數人淳屠シ信ス何レ佛心カ

兼領

同

兼脊

同

兼備

同

兼蘭

同

兼力

同

兼印

同

兼節

同

兼和

同

兼輔

同

兼恭

同

兼福

同

兼助

同

兼歲

同

兼治戌下同

兼具亥上同

兼順亥上後土御門御宇文明

兼像亥上時代系圖未詳

兼城亥中同

兼舎戌中後土御門御宇明應

兼興亥上時代系圖未詳

兼遠亥上同

兼枚亥中同

兼倫戌下同

兼流亥上同

兼令戌下同

兼言亥中同

兼宍戌中後土御門御宇文明三郎五郎上

兼屋亥上時代系圖未詳

兼尚亥上同

兼卷亥上同

兼見戌中後奈良御宇大永

兼一亥中同

兼析戌下時代未詳

兼主戌上後土御門御宇長亨

兼貫亥上時代系圖未詳

兼若戌上同

兼岩酉下同

兼床戌上同

兼宿亥上同

兼酉下同

兼末亥上同年間

兼節戌下時代系圖未詳

兼馬戌中同長亨

兼辻戌下時代系圖未詳

兼消戌中同

兼是戌上同

兼象戌下同

兼分亥上同

兼仁戌下同

皇鑑抄

兼列 同

兼竹 同

兼二 同

兼入 同

兼及 同

兼刻 同

兼待 同

兼太 同

兼也 同

兼紀 同

兼鬼 同

兼但 同

兼姪 同

兼欲 同

兼計 同

兼村 同

兼熊 同

兼晴 同

兼梢 同

兼爲 同

兼照 同

兼離 同

兼源 同

兼衡 同

末行 後土御門御宇文明関住

政吉 坂倉正利父上云按正吉同人ナラシ

宗光 稱光御宇正長景行子ト云

兼枯 同

兼下 同

兼平 同

兼槿 同

兼安 同

利康 後柏原御宇水正俊藏坊ト云

勝道 時代未詳物切ルト云

正善 後奈良御宇亨禄坂倉一門

實行 後光嚴御宇貞治

本月假治考

卷三

上

水音舎藏

長俊申上 稱光御宇正長小山一門

憑代申上 建武比廣直又婦長ク鈔ヨコ  
上手貞和死ト或馮ニモツクルト云

六郎酉中 兼則子ト云

金山未中 銘劔男子除難壽長一書  
龜山御宇文應ト云

奈良太郎申上 兼王又兼常代、奈良太郎  
ト号兼永大和ヨリ来リ故ナリト云

四郎酉上 稱光御宇應永

源七酉上 兼行門人ト云

金阿酉上 兼弘子兼九父貞治比

為賴申上 時代系圖未詳

### 飛驒國鍛冶

### 信濃國鍛冶系圖

丸房未下 光嚴帝建武本國陸奥或後冷  
泉帝永承天喜氏同名數代歟

有國未上 稱光帝應永有常子或弘安  
或永德氏書子有經孫國行トアリ

近重未下 後花園帝文安有國子  
一書遠次ト二人ナシ

遠次申中 時代近重同或有國門人凡云

國繼辰中 四條御宇曆仁備前太郎國真後出家  
善光寺ニ住リ鍛冶或國綱凡作ト云

金重子 時代系圖未詳

有經未下 有國子ト云

有常午下 後光嚴御宇貞治丸房子  
善光寺住或後深草建長凡云

國行未中 後花園御宇文安有國子  
後越後國住

助當申上 後土御門御宇寛正國行ノ子  
一書吉元ト二人ナシ

吉元申中 同時代助當國行門人

定慶未上 四條御宇嘉禎曆仁豐後新大夫  
行平子當國上野兩國住

善光寺子 後園融御宇應安有常子

兼次申上 花園御宇應長関兼氏門人



兼舍 戌上 後土御門御宇明應飯田住

長治 戌上 天正文祿慶長

重高 戌上 正親町御宇天正

### 上野國鍛冶系圖

國重 申中 稱光御宇應永正長京長谷部國重流ト云

綱重 戌下 後柏原御宇永正景重子

國行 申中 信濃同人應永比

良順 申上 行平子豐後同人父子氏當國ニモ住

憲重 戌上 後奈良御宇天文

景重 酉上 後土御門御宇寬正國重子或越後(往)ト有力彼國(混)ニ記

定慶 未上 豐後信濃同人舅良國定慶力子定順三人上野紀ト曰氏云

光世 戌下 應永下作也

成重 酉上 時代未詳上州住成重ト銘

方土 戌上 或方士ト入行平隱銘予所聞方土有風也當國住銘氏云上池(佛)ト同論

### 下野國鍛冶系圖

春盛 未中 光嚴御宇正應建武或龜山弘長後相摸國住春或奢ニ作ル

廣宗 申中 後小松御宇明德春風子或越後(行)ト有氏云タシカナラス

有盛 酉上 時代未詳春盛二門

吉延 戌上 同 左近大夫ト号

勝廣 戌上 得次郎德次郎後柏原御宇永正ヨリ數代上野武藏ニモ住

國廣 戌上 正親町御宇天正日向國廣平安城同人足利學校住

春風 未下 後光嚴御宇自治春盛子春或奢ニ作ル

親光 酉上 稱光御宇應永正長廣宗子

武吉 戌上 時代系圖未詳德二郎村住

賴光 戌上 同

安但 戌上 後奈良御宇天文足利庄住

陸奥國鍛冶系圖

幡房 朱雀御宇承平天慶天德銘ニ舞草雄ト切義家朝臣鬼切ノ作者

有正 村上御宇天曆或一条永延桓武延曆臣同名數代近霧チカキリ皆同人

貞房 一条御宇寬弘有正子或花園御宇正和玉造郡住ノ別人或森房子氏

猛房 村上御宇天德舞草子或三条御宇長和貞房子佐藤忠信大刀作人

北安 三条御宇長和貞房子

閑峰 一条御宇永延正曆或長久行重子或高倉御宇嘉應氏

丸房 堀川御宇寬治王有子或四条御宇天福氏

光恒 近衛御宇久安或土御門御宇正治伏見子

安房 村上御宇應和康保行重氏或長德承保氏云中心樋目

有行 一条御宇永延有正子或有正父氏

行重 一条御宇永延有行子或恭衡義經ノ捧シ鎧切ノ作者ト云

雁宇 三条御宇長和猛房子壽永一子九別人我里鳥ト此ノ字ハ同人ナリ

森安 後朱雀御宇長曆長久北安子

王有 後冷泉御宇康平或玉ノ作閑峯子或高倉御宇承安治承氏

伏見 鳥羽御宇永久元永保安森房子物ヨク切ト云

則常 高倉御宇承安安元光恒子

雄安 一条御宇正曆後朱雀御宇長久行重子小安同人幡殿鬼切作者

近菊 白川御宇承保世安子或後鳥羽元曆嘉保康和建長氏云別人ナラシカ

日則 後冷泉御宇天喜康平或鳥羽御宇保安近則子

光長 村上御宇應和行重子或三条御宇長和鳥羽御宇保安氏

友光 堀川御宇寬治康和光友子或建治同名アリ按別人

諷誦 一条御宇永延正曆安房子切居丸作者按風數同人ナラシ或仁安申氏

友長 三条御宇長和寬仁森房子或鬼王丸同人氏二条御宇德治菅原ノ別人

我里馬 三条御宇長和森房子或安徳御宇壽永秀衡治工氏云

行恒 後冷泉御宇永承我里馬子或白川御宇永保氏又近衛康治鬼王丸門人氏云

世安 一条御宇永延雄安子月小同康平小月同人壽永同名有氏

近則 鳥羽御宇保安天治近菊子或三条御宇長和鬼王丸同人信賴大刀作人

天原 白川御宇承曆或崇徳御宇大治日則子或嵯峨弘仁大原真守同人

光友 後一条御宇治安或後冷泉御宇天喜鳥羽永久元光長子

安光 崇徳御宇大治長承光友子或後堀川御宇元仁同名別人

森房 村上御宇應和康保或永延八幡殿刀工猛房子舞草ノ郎ト号氏

師宗 後朱雀長曆永承天喜友長子或後鳥羽文治有波大納言其故未詳

秀安 後冷泉御宇永承我里馬子或後堀川御宇貞應

俊恒 堀川御宇康和行恒子或二条御宇長寬氏

賴安

崇徳御宇大治長承俊恒子  
光嚴御宇建武國平同人凡云

元安

二条御宇平治永曆頼安子  
或後光嚴御宇文和凡同名別人

家時

堀川御宇康和秀安子  
伏見御宇正應同名別人

塞金

崇徳御宇大治保延家時子  
後遠江國住上福同名三代目凡云

文壽

二条御宇長和森房子平頼盛ノ  
太刀保元物語ニ出或大寶永仁凡

フシユ

二条御宇應保塞金子或諷調  
風敷フシユ同人凡云時代異ナリ

寶壽

後朱雀御宇長久文壽子諸説云  
同名三代上按稱光御宇應永マテ見

寶壽

後二条御宇延久寶壽子後二条  
御宇嘉元後備前統紫三門アリ

正壽

後朱雀御宇長曆長久文壽子

行光

堀川御宇康和壽子宝壽末流應永  
文安文明元祖ヨリ數十代ナレシ

高基

後三條御宇延久或法花經太郎弟我里  
上同人又花園文保建長同名アリ上云

基高

後二条御宇延久正壽子或建武中  
同名アリ上云

國永

白河御宇承保正壽門人或長曆  
舞草國永ト切

光恒

堀川御宇康和基高子建武同名アリ  
或貞和同名出羽國住凡云

右

鳥羽御宇天仁天永國永子右衛門  
三郎ト号

國平

近衛御宇久安仁平右ガ子  
或千菓國平ト切ト云

上一

聖武御宇天平木國大和天國門人  
後白川保元上一九別人ナレシ

藤戸

文武御宇大寶

元壽

文武御宇大寶文壽同人髪切丸  
作者凡或唐國ノ人凡云

近霧

桓武御宇延曆或チカキリ凡云  
又近霧チカキリ別人凡云

月明

村上御宇應和康保鬼王九同人  
或建久同名アリ凡

小月

一条御宇永延世安同人  
或月小凡切ト云

森戸

圓融御宇天禄安房子ト云

望房

一条御宇永延舞草望草凡

元仁

一条御宇永延承任法師ト号  
或元曆承任法師同人

我里

高倉御宇安元治承秀衡治工  
或雁宇丸同人凡云

運峯

二条御宇平治舞草

覺長

三條御宇長和月山同人ト云  
或筑前同人淡路房ト打

風敷

高倉御宇嘉應舞草諷調  
同人凡云

雁字丸

安徳御宇壽永舞草

上一丸

白川御宇承保後白川保元五造郡  
住上ノ天平同名上一八別人

七廿丸

後鳥羽御宇文治

丸作

後堀川御宇貞應舞草住

小安

時代未詳按雄安同人ナルヘシ

房安

四條御宇天福舞草

子力り

鳥羽御宇保安近則同人凡云

信房午下 後三条御宇延久法花經太郎上号  
或高基同人岡部住上号  
桓武御宇延曆近霧同人

関東丑中 遠江國同名同人當國三毛住

生佛己中 時代未詳後筑紫住氏實  
アリト云

永昌己下 時代未詳按平安城同人九ルシ

家則午中 後深草御宇建長玉造郡住

隆廣酉中 後花園御宇寶徳助廣未流或  
助廣トハ時代不合

頼未下 光嚴御宇建武頼安同人ト云  
按頼安同名數代ナルシ

國任酉上 時代未詳

有常酉上 後小松御宇永徳

法花經太郎 後三条御宇延久信房同人

神來 聖武御宇天平ヨリ神護  
太刀三振作ルト云

真國申上 時代系圖未詳

宗弘酉上 正親町御宇天正仙臺住

包重戌上 涌谷住時代未詳

清房午下 白川御宇承保法花經太郎上号  
或四條御宇天福住  
後白川御宇保元

雲頭丑中 後嵯峨御宇寛元或雲同一系  
御宇作ノ位丑中住云

基平未下 時代未詳基高一門

吉綱未中 後醍醐御宇元徳元年二月日ウラニ  
ソカルテンシヤノ越トアリ

助廣未中 花園御宇文保

本近申上 基高一門

友清申中 伏見御宇永仁

有元酉上 時代未詳

氏房酉上 後伏見御宇正安舞草住

天原寅下 嵯峨御宇弘仁嘉祥初陸奥國  
後伯耆國大原住真守同人

實次 平城御宇大同髮切作者

綱家申上 花園御宇文保

森宗申上 後柏原御宇永正以來數代  
津輕波岡住

淳周戌上 時代系圖未詳按風誦同人

出羽國鍛冶系圖

午中 鬼王丸 三条御宇長和陸奥國森房子  
或友長同人庄近衛御宇康治氏云

未中 雲同 後冷泉御宇永承鬼王丸子  
或後深草御宇建長同名アリ

巳下 長久 白川御宇承保或四條御宇天福  
同名別人

午中 安綱 鳥羽御宇天仁長久子四條御宇  
天福同名アリ國綱氏銘建長氏

申中 宗吉 後堀川御宇安貞或後伏見御宇  
正安号新太夫

酉下 月助 月山一門

申上 長光 四條御宇曆仁長久同人氏云

戌上 近則 後柏原御宇永正月山出羽  
國住人卜銘

申中 月山 後冷泉御宇永承鬼王丸子羽黒山  
山伏氏或元祖八天智天皇御宇氏

申上 月山 白川御宇承保月山子一門豊前國  
出雲丹波二任數代ナルヘシ

酉上 月山 鳥羽御宇天仁此末流四條御宇天福  
以来應永テテ國ニ多シ

未中 友安 崇徳御宇長承或花園御宇  
延慶同名アリ

南無阿彌陀佛 後鳥羽御宇元曆系圖未詳  
未下

酉下 利安 時代未詳月山一家

戌上 俊吉 時代未詳月山谷池俊吉卜銘

戌上 兼永 後奈良御宇天文

申下 佛心 生佛佛心諸國同名同人  
別人未詳

戌下 至康 時代系圖未詳

戌中 貞繼 時代未詳出羽國住貞繼卜銘

陸奥出羽二國銘音訓氏ニ用ルリ中略下略或反名用ルアルヘシ近則近  
霧ハナカノリチカキリトシ我里雁宇丸我里馬雄安小安同人別人未詳  
按頼義朝臣義家朝臣鎮守在任諸國ノ上エヲ召レテ下リシナラン

本朝鍛冶考卷三終

本朝鍛冶考卷四

北陸道七箇國

鎌田魚妙撰

若狹國鍛冶系圖

申中 宗長

稱光御宇應永山城國鳥羽出生  
後當國任

申下 宗長

後花園御宇永享宗長子  
同名三代

酉上 宗清

後土御門御宇寬正宗長子

酉中 宗次

後土御門御宇明應宗清子  
或正長初代宗長子也

酉下 宗吉

後奈良御宇大永天文宗次子  
或宗長子三代同名アリ也

信國

花園御宇文保

申中 又次郎

光明御宇曆應法名慶源相州系  
圖三代目廣次門人ト云按初代門人無銘

申上 冬廣

後圓融御宇永和又次郎子

申下 冬廣

稱光御宇應永冬廣子

酉中 冬光

後花園御宇永享冬廣子

申上 冬廣

後圓融御宇應安又次郎子

酉中 次廣

後土御門御宇文明冬光子

冬廣<sup>申上</sup> 稱光御宇應永冬廣子  
西福寺上打アリ

貞光 應永中関任

國房 或又次郎同人

吉廣 時代未詳小濱住

恭久 時代未詳小濱住

宗光 上同越前同人ナルヘシ

冬廣<sup>酉上</sup> 後花園御宇永亨  
南無阿弥陀佛切アリ

宗重 正親町御宇永祿若州住ト銘

家次 時代未詳越前加賀同人

恭之 上同小濱本郷住

次吉 上同小濱住ト銘ス

越前國鍛冶系圖

國長<sup>未中</sup> 後醍醐御宇元應金津權三下号  
或嚴浄凡云

國長<sup>未中</sup> 光嚴御宇建武權三子或同人ナル  
或延文ノ作者

重國<sup>未中</sup> 崇光御宇觀應國長子

國重<sup>申中</sup> 後小松御宇永德重國子清泉  
寺住鎗薙刀上手

盛重<sup>申中</sup> 後小松御宇永德敦賀住重國子  
性佛凡打一文字王打

國秀<sup>申下</sup> 稱光御宇應永國重子宗光凡打  
或康和元弘後越中ニ住凡云

國行<sup>酉上</sup> 稱光御宇應永國重子

光行<sup>酉中</sup> 後光嚴御宇延文國長子

行真<sup>午中</sup> 光行子貞治五生應永二死四十九  
或嚴浄子掃部二郎凡云

宗光<sup>申上</sup> 稱光御宇應永行真子同名三代  
初代曆應元弘兵衛尉本國大和云

國安<sup>午中</sup> 後醍醐御宇元弘千代鶴丸去國安下  
銘ス京來國行孫國藏子應永三死

國安<sup>未上</sup> 後光嚴御宇貞治國安子初光忠下  
切明德四生正長死三十九才

守弘<sup>未中</sup> 稱光御宇應永十四生享德三死五十九  
八歳凡小掃部二郎國安子

森弘<sup>未中</sup> 守弘子永享八生文明十六死四十九才

守重<sup>申中</sup> 後小松御宇明德國安門人府中住

森宗<sup>申中</sup> 稱光御宇應永正長守弘二男

家安<sup>申下</sup> 應永三生文明三死四十六才

廣家<sup>申中</sup> 後土御門御宇寛正森弘子

家善<sup>酉上</sup> 後小松御宇明德家安二男  
薙刀上手

有俊<sup>申下</sup> 同御宇明應廣家子府中住

酉上 家吉 同時代家安子

戌上 家正 稱光御宇應永家吉子或永正氏 數代ナリシ

戌中 國兼 時代末詳五郎卜号

申中 俊長 時代系圖未詳

未中 嚴淨 國長同人金津權三

申上 信長 和州同人三代目來任淺古任 同名當國ニテモ二代長祿比

申上 正永 稱光御宇應永盛重子 敦賀任或鉦下三文字ヲ切

金重 美濃同ハ敦賀ニモ任

申中 友重 加賀同人

申下 有綱 上三同藤島

未下 宗廣 後光嚴御宇貞治

申上 直長 後柏原御宇永正

酉上 兼則 美濃三阿弥末流兼延末

亥上 守末 正親町御宇天正或守米ニ作ル

申下 性佛 後奈良御宇大永有俊子永徳 盛重モ性佛ト云正慶同名不審

申中 宗吉 稱光御宇應永ヨリ同名四代初代ハ 行真子宗光弟ト云

申下 行信 稱光御宇應永加賀信長子

未中 藤嶋 後光嚴御宇延文後加賀國任

亥上 兼法 後奈良御宇天文下坂任或正親町御 宇永祿美濃國ヨリ來ル數代アリ

申上 重國 淡路同人

未下 吉則 京三条同人

酉上 爲繼 越中美濃同人

酉上 行光 加賀同人

酉上 次家 後土御門御宇文明藤島

戌上 吉真 後柏原御宇永正敦賀任

酉上 助光 同時北庄小房任氏

戌中 持満 時代不詳

亥上 宗重 同時代越前任卜銘ス

加賀國鍛冶系圖

午中 友重 正應四生建武四九死生國越前藤島 後當國任四字銘多ク或京國俊門人

未中 友重 後光嚴御宇文和延文友重子 父正應四生延元二死四十九才

本朝鍛冶考 卷四



行光 正三生貞和五死五十五友重二男  
或同銘三代行亮臣明德作者

清光 後小松御宇嘉慶明德行光子  
或近則子應安元生室治三死於四

信光 後花園御宇康正清光子  
或初代友重弟是光行光二人アリ

信長 後小松御宇明德應永行光子  
或友重子同名二代アリ云

則長 後土御門御宇文明近則子

真景 後醍醐御宇正中友重弟越中國  
則重門人或伯老同人應安元云

國次 後光嚴御宇延文真景門人  
或應仁同名青江同人云

家次 後小松御宇明德國次子  
橋爪云所加州上打

家政 後小松御宇明德應永國次門人  
或行光孫加州藤原家政卜銘

家永 稱光御宇正長家政次男

是重 後花園御宇嘉吉或二代目  
友重門人

家吉 正親町御宇永祿家義臣銘

友信 加賀國友信卜銘橫鉞

是光 初代友重弟

守弘 稱光御宇應永行光子

友次 藤島川崎住

廣家 同御宇明應

重信 時代系圖未詳

友重 後小松御宇至德此末同銘數代  
一本二代友重弟子是重アリ

清光 稱光御宇應永清光子數代  
同名多嘉吉生永正二死六十五

氏也 後土御門御宇延德信光子此作  
必藤原卜切

近則 稱光御宇應永文安信長門人  
或曆應二生應永八死六十三歲

有綱 後奈良御宇大永則長子

景光 後光嚴御宇延文永德真景子  
同名二代アリ云

國兼 同時代真景門人

家次 後花園御宇永亨家次子  
後同名數代連綿

家正 稱光御宇應永正長家政子  
必藤原家正卜銘

勝家 後花園御宇嘉吉寬正家正子  
同名數代連綿

定次 後奈良御宇弘治家次流

家長 正親町御宇永祿

盛光 右同時代

光長 建武富樫住

友清 後光嚴御宇文和藤島

清行 後土御門御宇文明藤島

吉次 後柏原御宇永正藤原吉次卜銘

正清 上三同

友長 酉下 上二同

包永 申下 上二同

家廣 戌上 上二同

友家 戌上 上二同

家俊 酉上 上二同

清重 戌上 上二同

### 能登國鍛冶系圖

重國 未下 後土御門御宇寬正越後信國門人

真元 貞治比カリマタ上手越中ニモ住

定弘 申上 後柏原御宇永正重國子

國長 能州笠師ト銘 今井氏曰攝津中嶋ナラン或宇津ナラント是ナラン

### 越中國鍛冶系圖

義弘 子 辰上 後醍醐御宇元應松倉卿右馬允ト号 相州正宗門弟

義真 辰上 光明御宇康永義弘養子 後越前國住橘義真ト銘

則重 子 午下 後醍醐御宇元應御服山佐伯住 五郎次郎ト号 相州正宗門人

國光 午中 花園御宇文保古入道ト号 或嘉曆厓

國宗 申中 後小松御宇至德國宗子或外人 國房子同名宇多國宗ト銘

國房 巳中 後光嚴御宇文和國光二男同國 御服山則重門人宇多國房ト銘

國房 未上 後小松御宇永德國房子本同名 友則正長トアリ門人國秀アリ

國弘 未中 稱光御宇應永國房二男 或文正作アリ 按二代ナルシ

爲經 寅中 光明御宇康永義弘弟子 後美濃國不破郡住或沙ニモ作ル

義廣 卯中 同御宇貞和義弘弟子松倉住 或曆應義弘同人住云或善弘厓

真景 午中 光明御宇曆應則重門人 後加賀國住

國宗 未下 後光嚴御宇文和左衛門尉ト号 本同名三代子國友子友久友次ト書

國森 申中 稱光御宇應永國宗同名二人

國守 申下 後花園御宇長祿國森子或國房弟子 一本國房弟子厓

國長 申中 稱光御宇應永國房子 或文和宇多國長ト銘同名二代

國清 申下 後花園御宇長祿國長子 一本國友子國清國吉トアリ

本朝鍛冶系圖 卷四

友弘 後花園御宇康正國弘子  
或友則子云一本友則子ト云

國次 後光嚴御宇延文國光三男  
或弟建武宇多切應永同名アリ

友則 同時代入道國光門人應永  
同名友次子一人アリ貞宗子云

國重 後光嚴御宇延文國光五男云  
或門人云康應同名二人後又一人

貞宗 同時代國光門人宇多ト不切  
一本建武四十一トアリ

友行 後小松御宇永德貞宗子一本貞宗  
門人子友光行真トアリ

友光 同御宇至德貞宗次男或應永云

國久 稱光御宇應永國房三男國弘弟  
或應安文和ノ作アリ云

國正 後花園御宇長祿國久次男  
或政云作云後奈良御宇大永

國成 後土御門御宇明應國正子

國真 後奈良御宇大永國成二男  
或國光門人觀應同名二代云

國定 同御宇國成二男或國宗云切  
一本國定國貞國成云國秀アリ

友重 同御宇國成門人

定家 時代系圖未詳

吉久 同

貞末 同

信長 稱光御宇應永越後山村安信子  
當國住

有元 時代系圖未詳

國行 後土御門御宇明應友弘子  
或應永同名一人藤原ト切

國貞 後光嚴御宇延文國光四男  
或門人云三テ文和云

國友 後小松御宇永德友則子  
或貞和國光門人同名三代

友次 同時代友則二男或國房子云  
一本友久子同名二代

友久 稱光御宇應永友次子或國友子  
應安云同名二代云

守吉 稱光御宇應永友行子  
或貞宗門人云一本友久父トアリ

光世 同時代友行弟子或守吉門人云  
或應安作モアリ云

國久 後花園御宇長祿國久子  
或應安國時ト切云

國吉 後土御門御宇延德國久子  
或國友子永和應永同名三代

國安 後奈良御宇大永國成子

平國 正親町御宇水祿國真子  
或稱光御宇應永友三子云

真國 時代平國同國定子

定俊 時代未詳字津

正信 後花園御宇文安越後同人  
後信國ト銘則重門人云

貞材 時代未詳 按大和ト同人ナラシ

貞住 後奈良御宇文龜佐伯云  
朽原住人ト銘

景重 同時代上野國景重子

真長 稱光御宇應永字津

安久戌中 時代系圖未詳

家安亥上 同

賀正酉上 後光嚴御宇貞治

廣宗亥上 後土御門御宇明應

友重酉上 後圓融御宇應安加賀國二明

善國未下 後光嚴御宇貞治重國同人

### 越後國鍛冶系圖

安信未中 後醍醐元亨正中間ヨリ京都信國當國山村氏下ル後信國ト銘

正信未下 後光嚴御宇文和ニ生應永四死後信國ト銘越中國ニ任

行光申下 後柏原御宇永正信重子

信長申上 稱光御宇應永安信二男越中同人

正信未中 後醍醐元德生永德三死五十二歲或延文元ヨリ鍛冶ス云

信重申下 後土御門御宇文明正信子或文和三生應永死四死六十五死

重信申下 後奈良御宇天文行光子或應永土生長祿三死五十六死

正重酉上 同御宇行光二男或重信子文安三生明應四死五十一死

長義己上 時代系圖未詳或本國備前ト然五郎九衛門尉父子ノ内ナラシ

長吉甲中 後圓融御宇應安俊長子或當國士桃川住人

光恒甲中 當國住士月山ニ似タリ桃川住貞治中

光定甲中 定慶弟貞治比ニ代目光信ト打常陸國神宮ト云鍛冶嘉慶采臣打

則重甲中 越中相摸當國同人

國吉甲中 應永 按國重二門ナラシ

真長甲中 應永

長義甲中 備前同人當國ニテ泰長義ト銘

賀正甲中 和泉加賀四郎同人

俊長未上 系元未詳或光嚴御宇建武近江天九郎同人

長吉甲下 後小松御宇明德長吉子應永世ニ桃川長吉ト稱ス

光世甲下 應永中桃川住長吉同人云

真景甲下 永德中則重門老後當國住或加州同人

重國甲下 越前淡路皆同人

金重甲下 越中住関同人後老成之時

有經甲下 一条御宇正曆和泉同人ト云

有盛甲下 下野同人

次吉甲下 桃川住或續吉銘同人ナラシ

本朝鍛冶考卷四終

國重

上野同人長谷部末

廣宗

下野同人後正清明應中

兼貞

天文

行光

加賀同人

佐渡國

吉恒

時代系圖未詳

本朝鍛冶考卷四終

重春

應永正長

兼辰

天文中春日山住

景重

上野同人天文

為吉

武藏同人

