



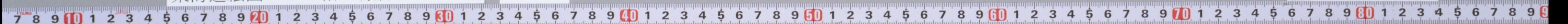
東海道繪圖卷第三

戸塚ヨリ
小田原迄

1-6
11

東海道繪圖 10軸 寄別1-6-1 02-001

国立国会図書館

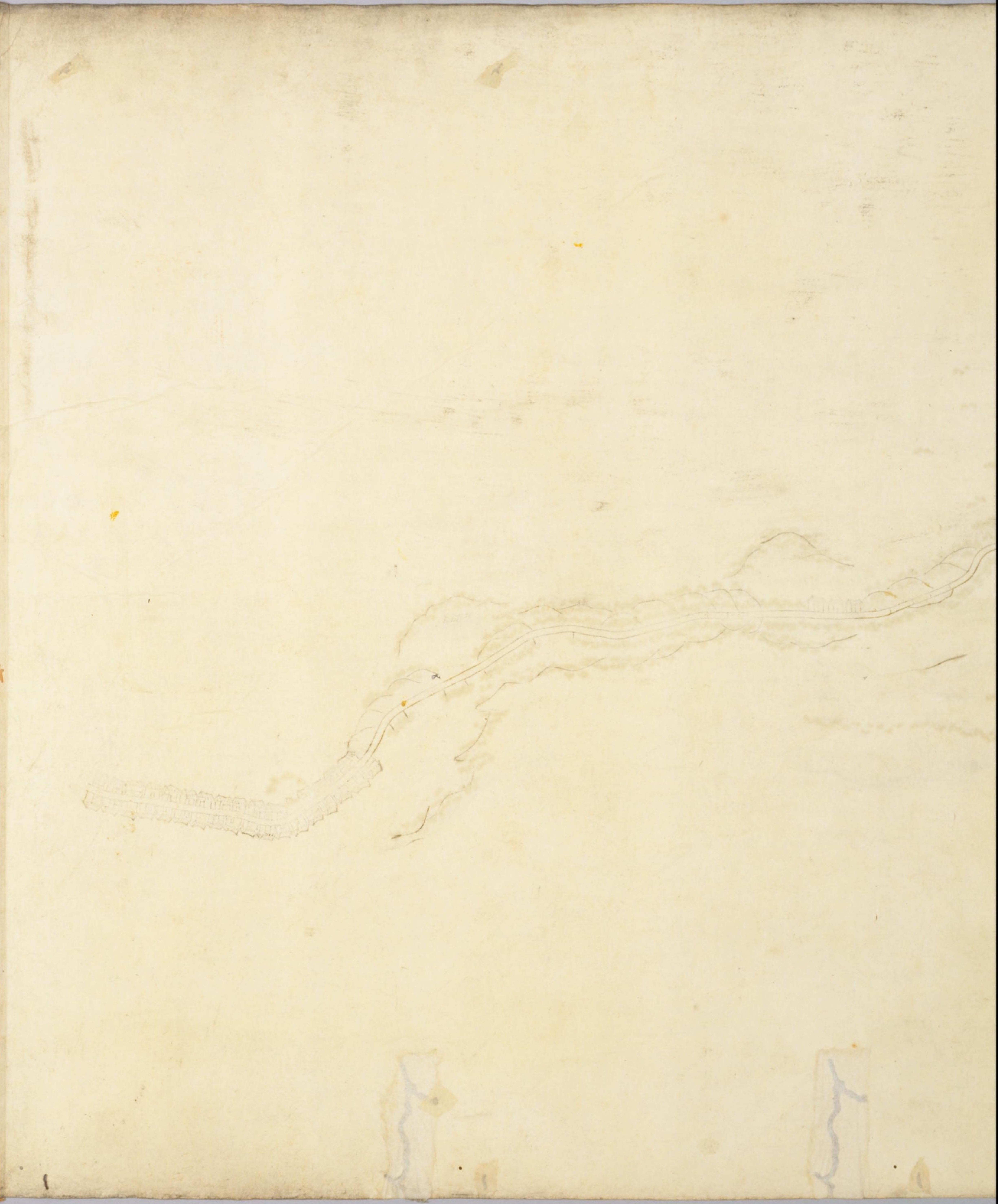




東海道繪圖卷第二

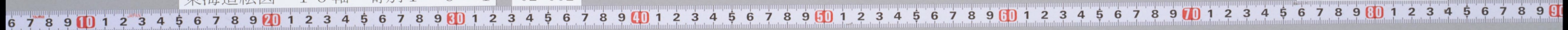
戸塚ヨリ
小田原マデ

1-6
1



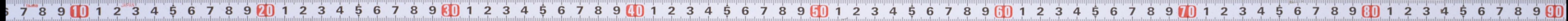
東海道絵図 10軸 寄別1-6-1 02-002

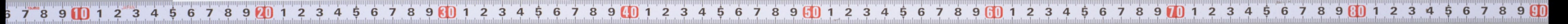
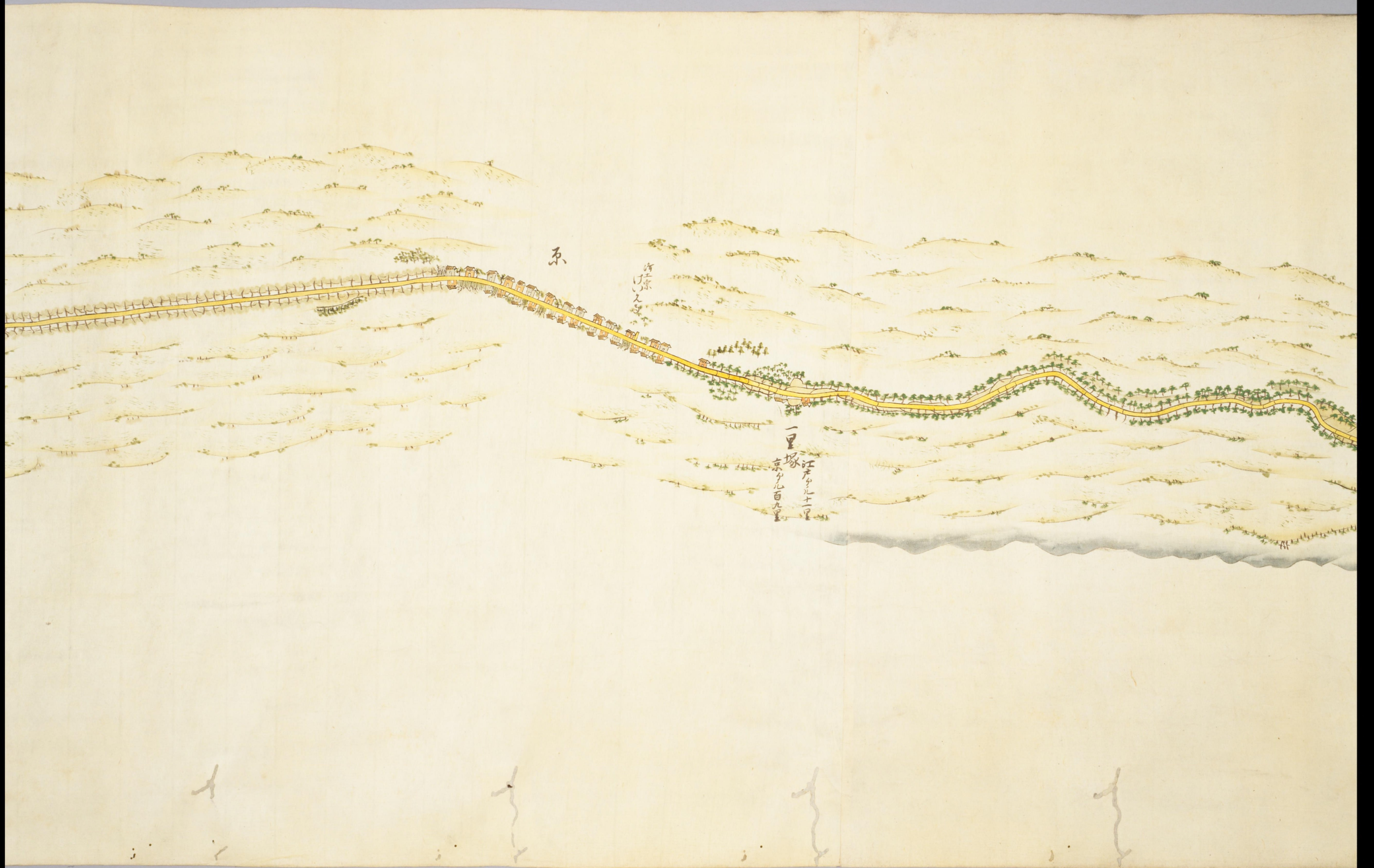
国立国会図書館

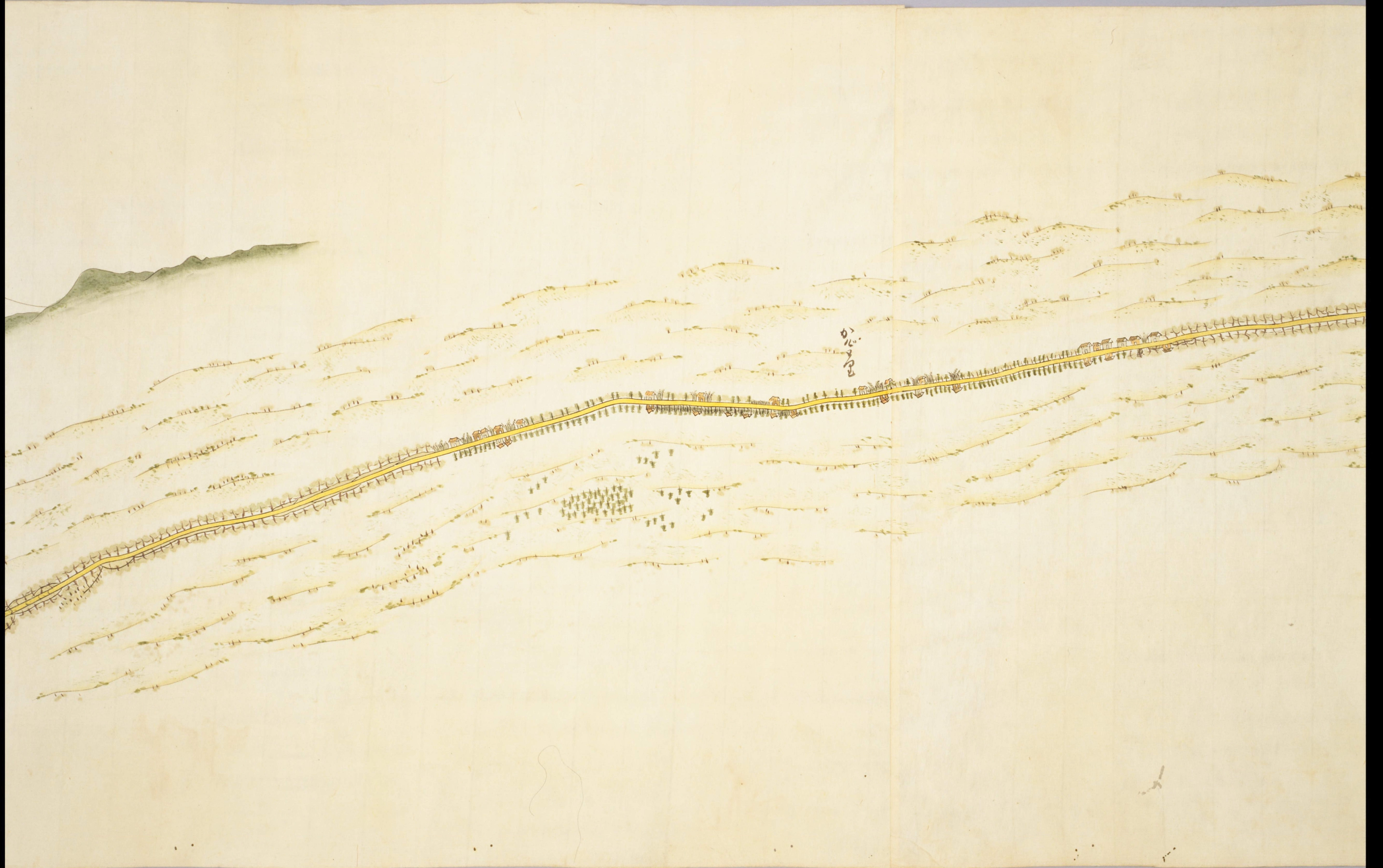




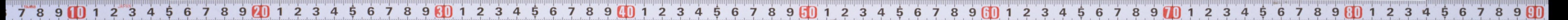
2.1.21
蔵本

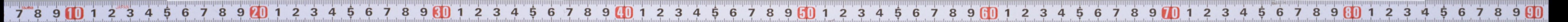
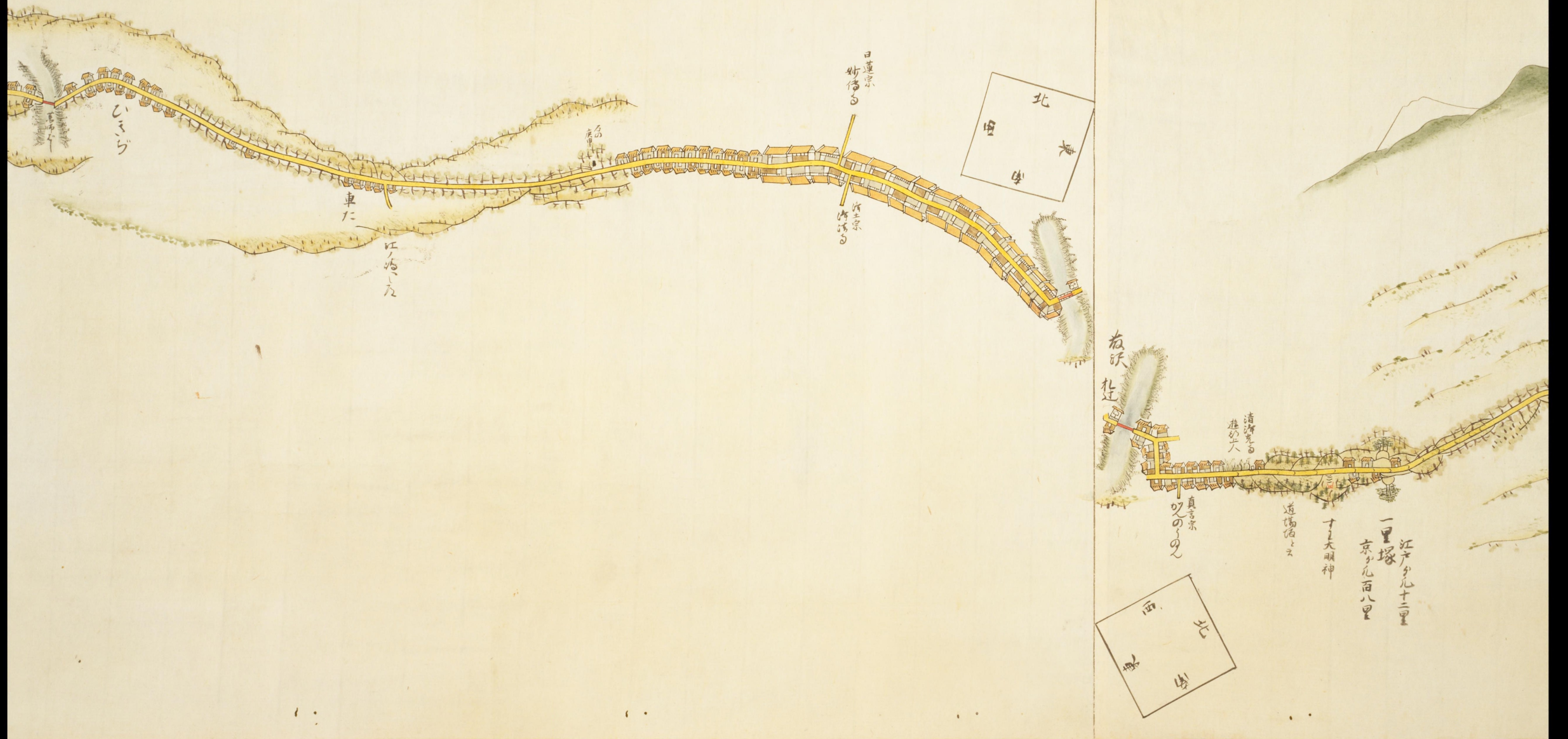


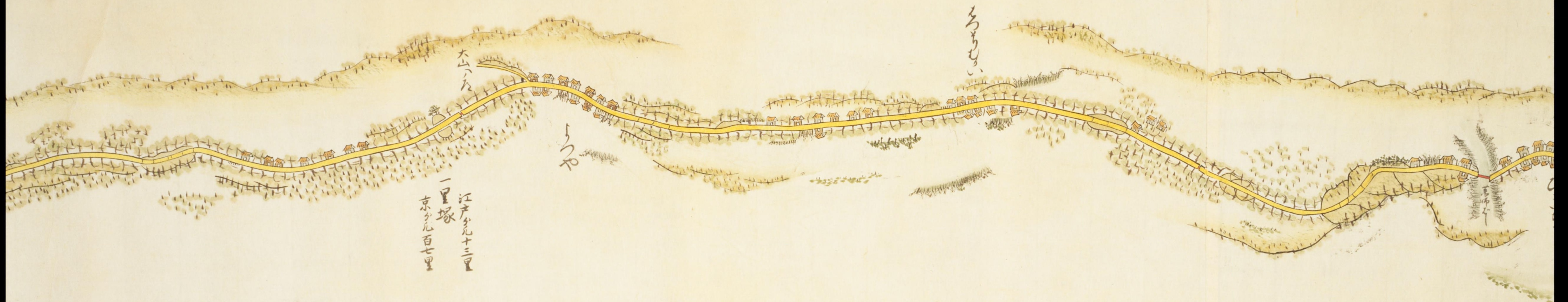




か
ん
た
い

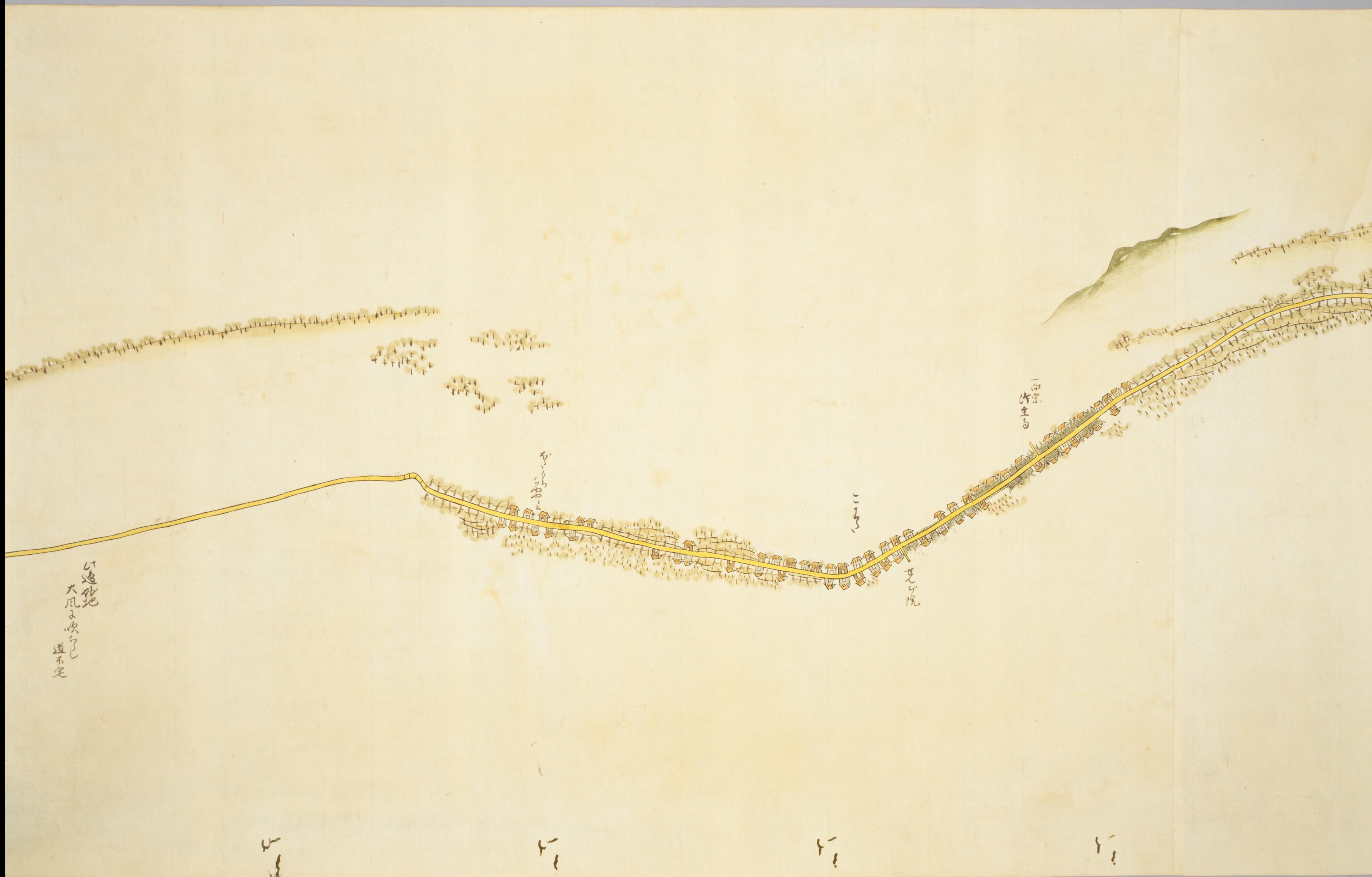






大山
江戸
一里塚
江戸九十三里
京九百七里





ハ邊地
大風吹
道不定

か
し
ら
の
り
の
り

こ
し
の
り

花
院

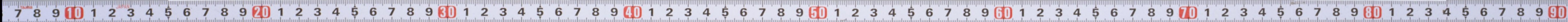
白
雲
寺

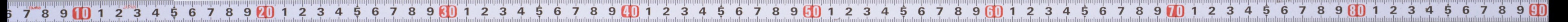
ハ

ハ

ハ

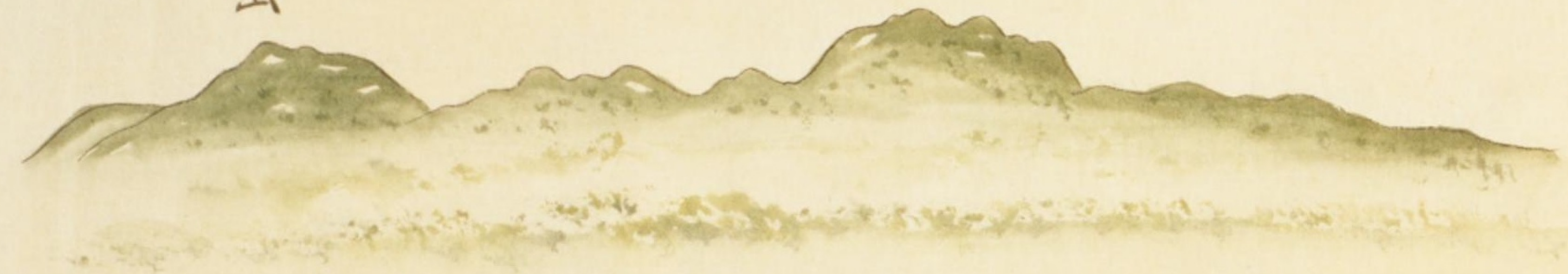
ハ







大山



江戸九十五里
一里塚
京九百五里

ほしぬ

ほしぬ

柳崎

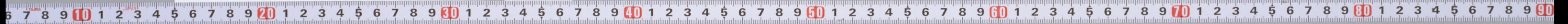
日蓮宗
光長寺

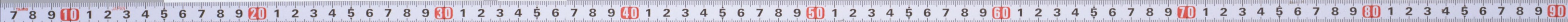
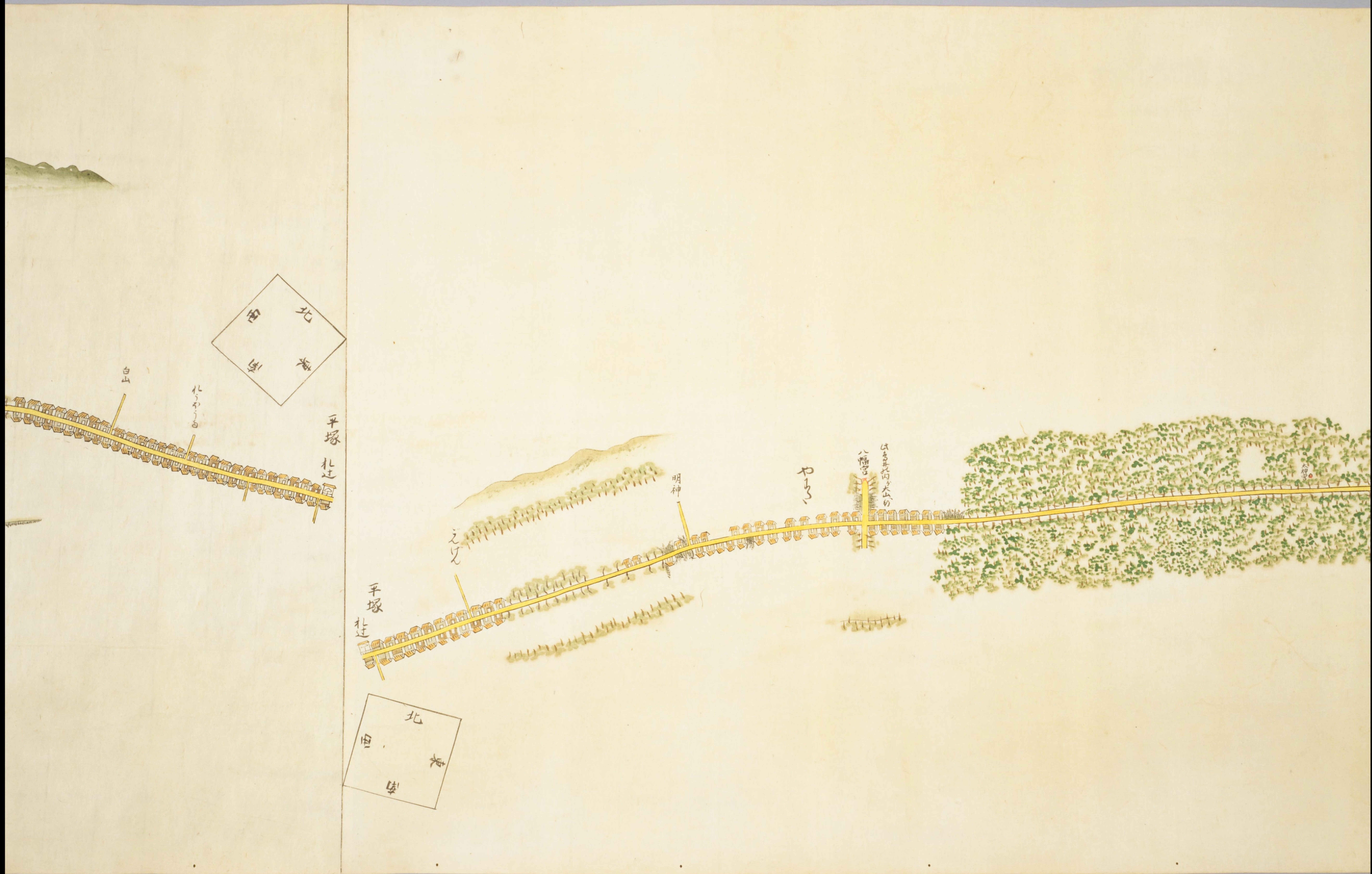
今宿

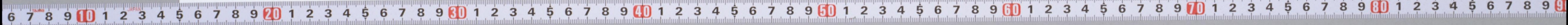
日蓮宗
佛国寺

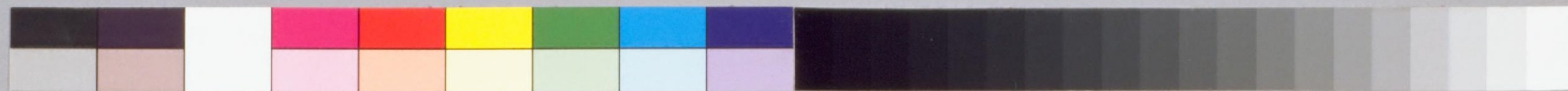
中崎

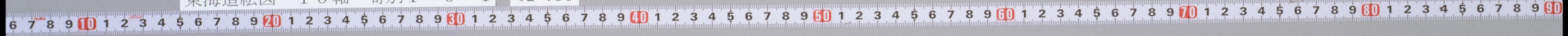
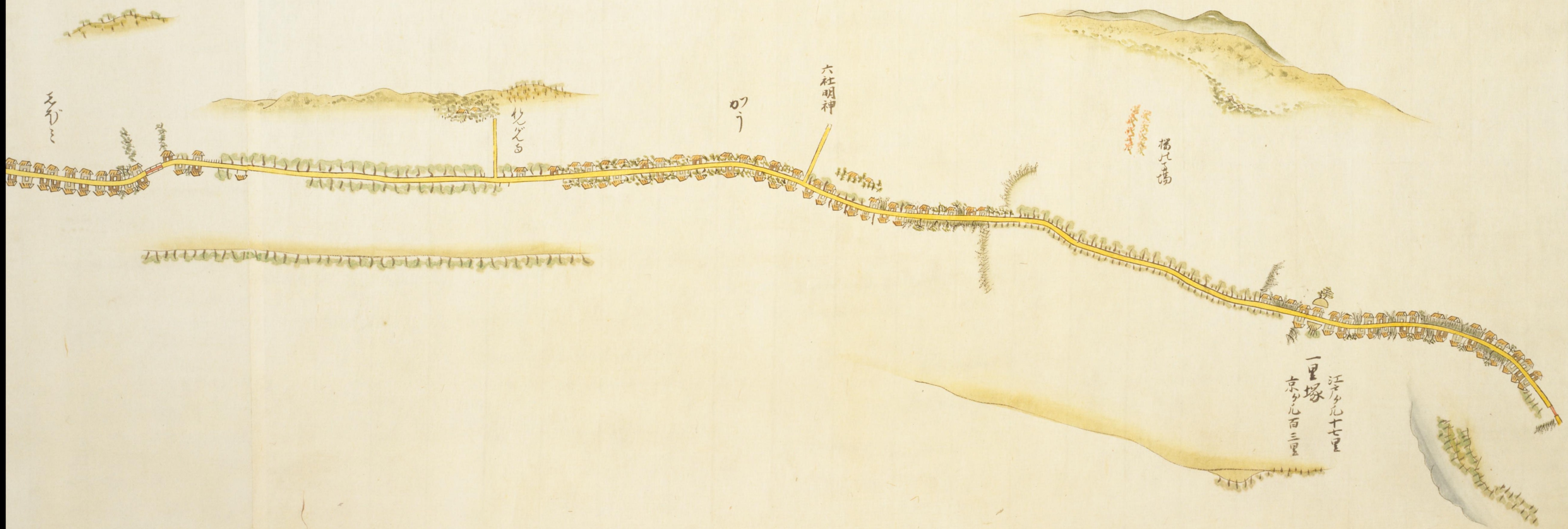
八里一里

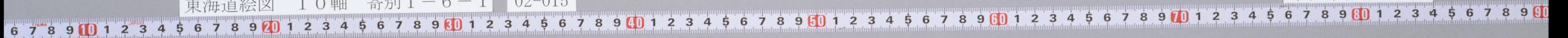
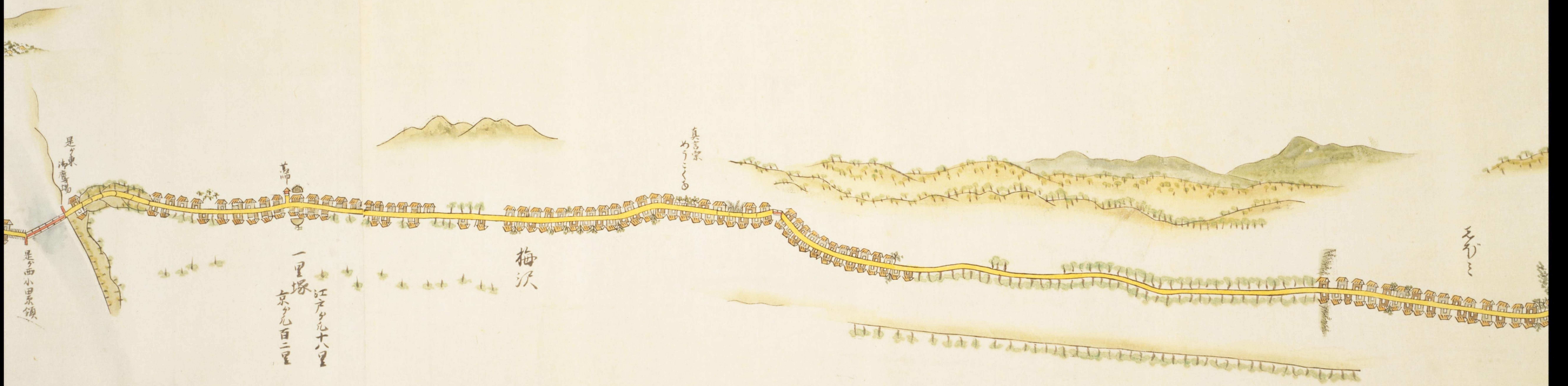


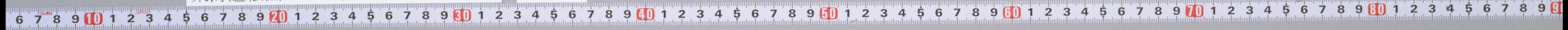
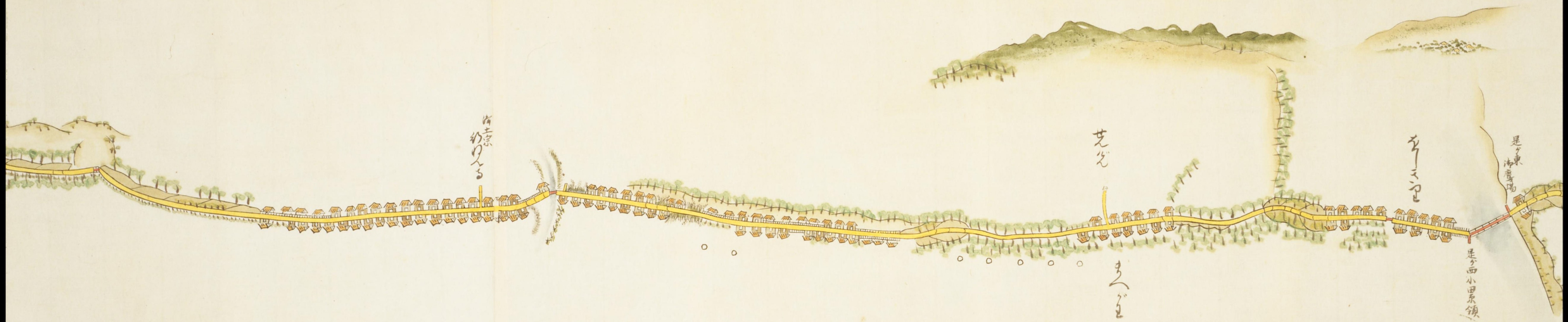


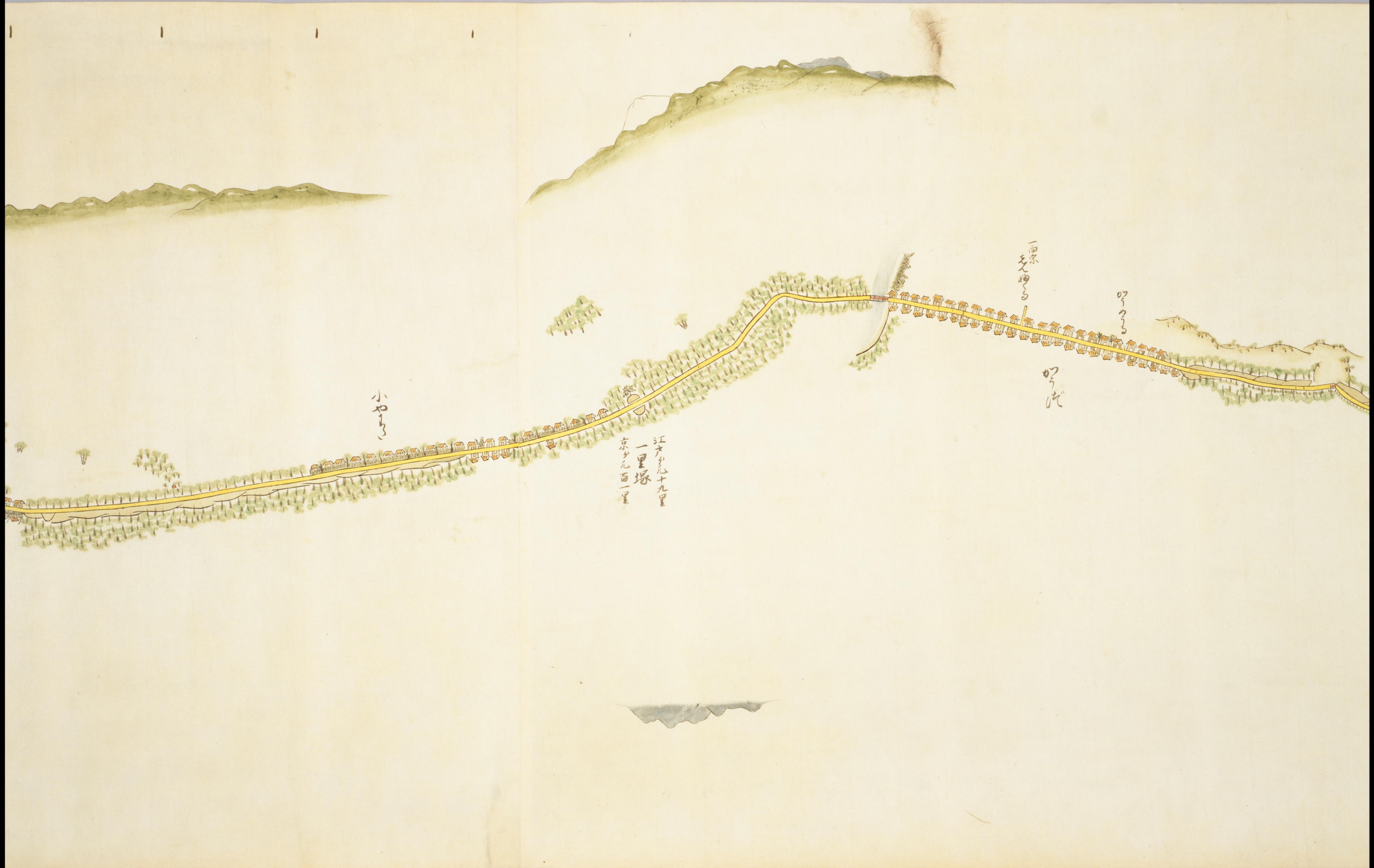












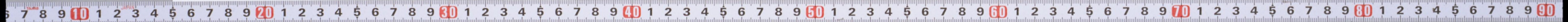
小石

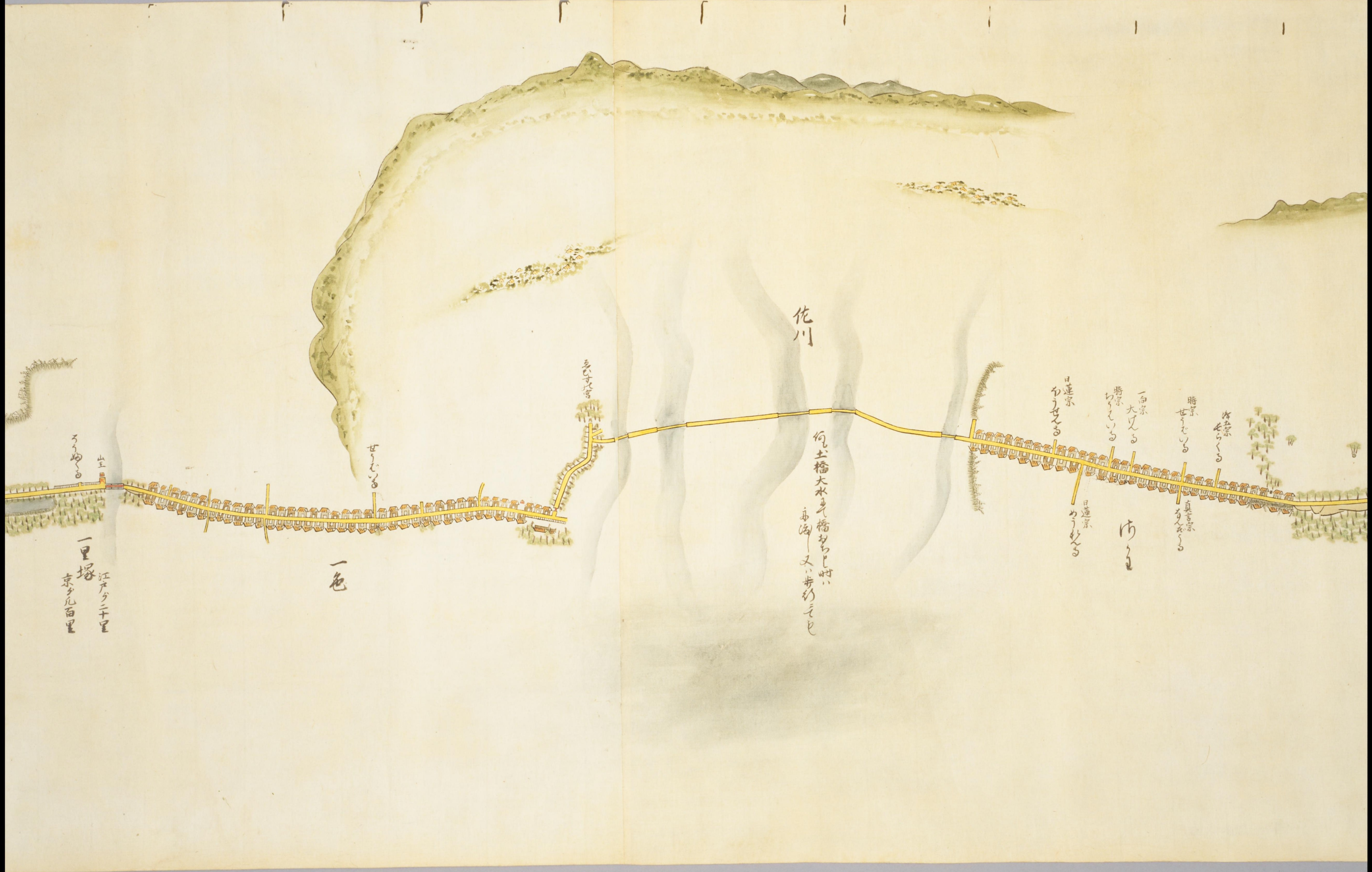
江戸十九里
一里塚
京十九里

一里塚
毛野

鳴川

鳴川





山王
一里塚
江戸分二十里
東京九百里

一色

五石大宮

佐川

何土橋大水
橋おらし時
舟海
又、舟おらし

日蓮宗
わうせんる

日蓮宗
わうせんる

一白宗
大いりる
時宗
わうせんる

市

時宗
せうせんる

真言宗
せんせんる

時宗
せうせんる

