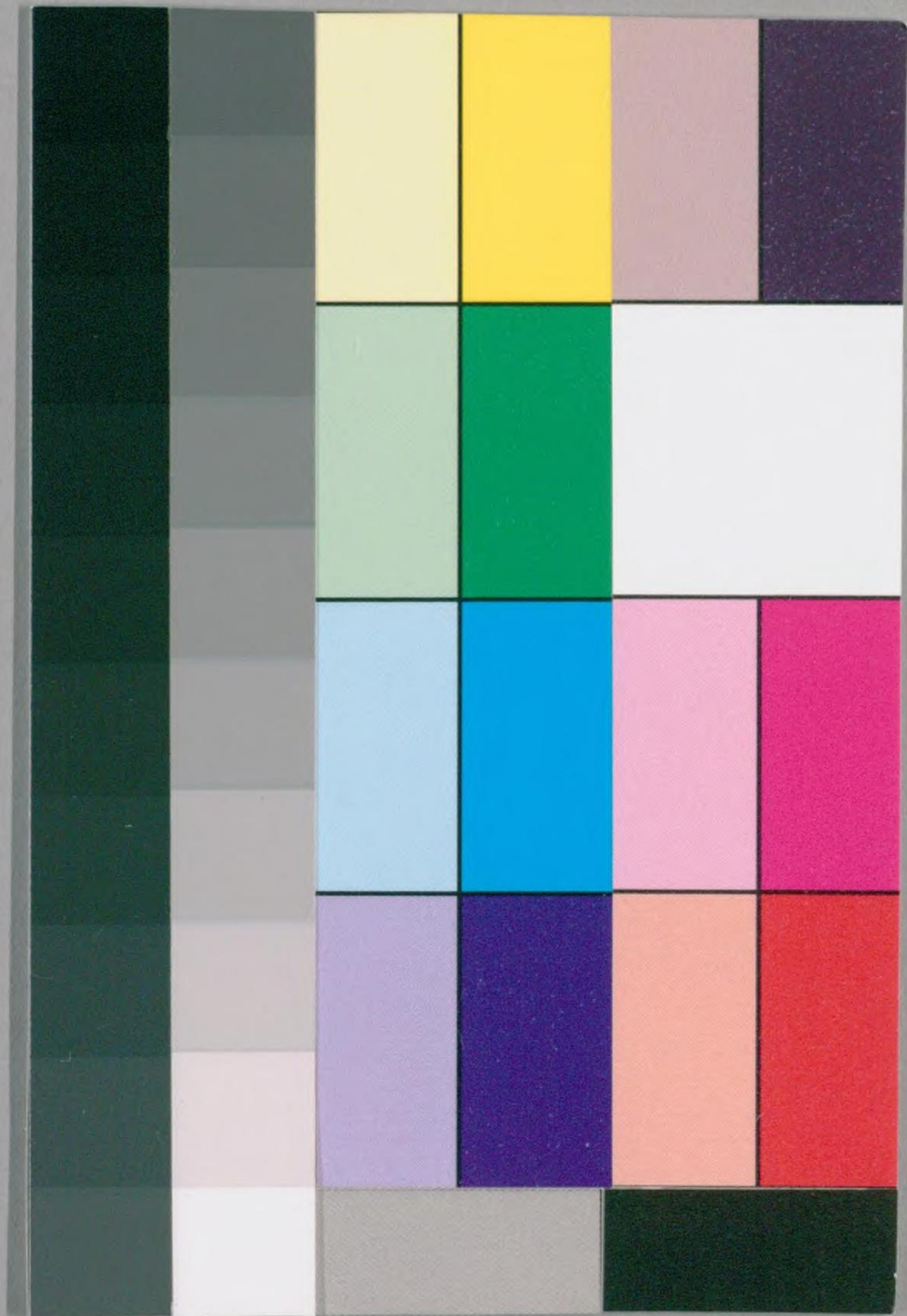


57

大正二年 毎朝壹覽表

本家
古川町通三條南入
はるけ豆
五色豆
小倉巻
和久堂商店



国立国会図書館

タイトル『大正二年毎朝壹覽表』 請求記号 寄別12-6-57

ガラス使用

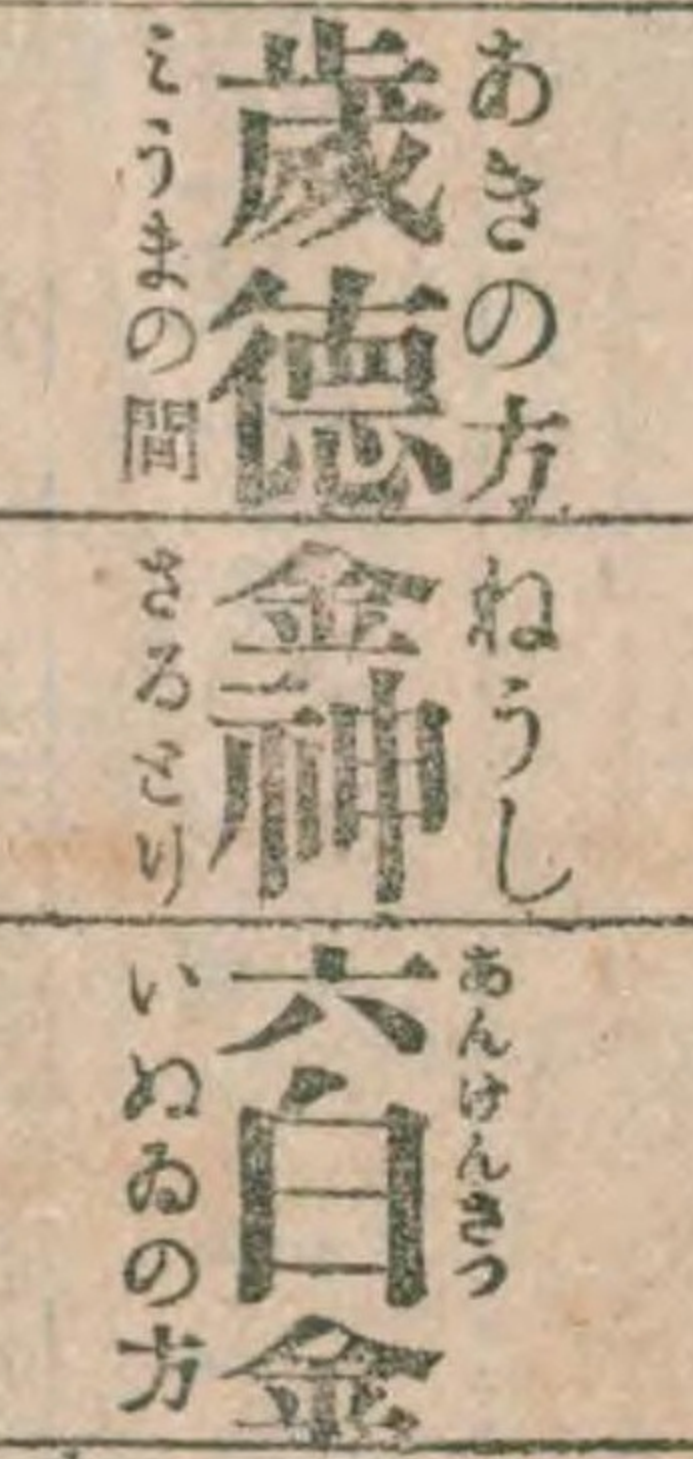
大正二年癸丑年

元始祭	一月三日
新年宴会	一月五日
紀元節	二月十一日
春季皇靈祭	三月廿一日
神武天皇祭	四月三日
神武天皇即位紀元	三月廿七日
明治天皇祭	七月三十日
天長節	八月卅一日
秋季皇靈祭	九月廿四日
神嘗祭	十月十七日
新嘗祭	十月廿三日

小かん	一月六日
せつぶん	二月三日
八十八夜	五月二日
げし	六月廿二日
ひが	九月十八日
ひが	九月廿一日
社	九月廿四日

大かん	一月廿一日
まつ	二月六日
入ばい	六月十一日
ばんげ	七月二日
どうじ	三月廿二日
社	三月十八日
日	九月廿四日

大歳	丑の方	此方ニむかひて万よし但木をきらす
大將軍	酉の方	此方今年中ふさがり何事もわるし
大陰	亥の方	此方ニむかひてさんせす
大刑	戌の方	此方ニむかひてたねまかす
歳	未の方	此方ニ向てわたましせず船乗初めす
歳	辰の方	此方ニむかひてよめごらす
歳	丑の方	此方ニ向てゆみはじめよし
黄	未の方	此方ニ向て大小便せずちくるい求す
豹	未の方	此方ニ向て大小便せずちくるい求す



孔明六曜星

先勝	七	諸事いそぐよ
友引	八	あい引きてしよぶ
先負	九	しづかなる事に用
佛滅	十四	何事もわるし佛
大安	十五	にほよし
赤口	十六	ばんじゆだんす



一月大三十日

清國壬子十一月

一	日	參	一	壬子十一月廿四	佛滅	ま	や	ふ	る	木	き	こ
二	日	井	二	黒	廿五	大安	ま	つ	じ	あ	や	ふ
三	日	鬼	三	碧	廿六	赤口	ま	の	へ	な	る	金
四	日	柳	四	緑	廿七	先勝	ま	の	へ	を	さ	む
五	日	星	五	黄	廿八	友引	ま	の	へ	ひ	ら	く
六	日	張	六	白	廿九	先負	ま	の	へ	ひ	ら	く

小寒前六時五十八分前
十二月廿六日
金星
暗殺
戌亥の方

七	日	軫	七	赤	壬子十二月朔	赤口	ま	の	へ	と	火	種
八	日	角	八	白	二	先勝	ま	の	へ	と	つ	ま
九	日	元	九	紫	三	友引	ま	の	へ	と	の	ぞ
十	日	氏	一	黒	四	先負	ま	の	へ	と	み	つ
十一	日	房	二	碧	五	佛滅	ま	の	へ	と	た	い
十二	日	心	三	黒	六	大安	ま	の	へ	と	さ	だ
十三	日	尾	四	緑	七	赤口	ま	の	へ	と	さ	だ
十四	日	室	五	黄	八	先勝	ま	の	へ	と	や	ぶ

十五	日	箕	六	白	九	友引	ま	の	へ	と	わ	や
十六	日	斗	七	赤	十	先負	ま	の	へ	と	あ	や
十七	日	牛	八	白	十一	佛滅	ま	の	へ	と	を	さ
十八	日	女	九	紫	十二	大安	ま	の	へ	と	を	さ
十九	日	虚	一	白	十三	赤口	ま	の	へ	と	ひ	ら
二十	日	危	二	黒	十四	先勝	ま	の	へ	と	を	さ
廿一	日	室	三	碧	十五	友引	ま	の	へ	と	の	ぞ

大寒午前〇時十九分前
十二月中
日出六時四十九分
日入四時五十六分

廿二	日	壁	四	緑	十六	先負	ま	の	へ	と	み	つ
廿三	日	奎	五	黄	十七	佛滅	ま	の	へ	と	た	い
廿四	日	夬	六	白	十八	大安	ま	の	へ	と	さ	だ
廿五	日	夬	七	赤	十九	赤口	ま	の	へ	と	や	ぶ
廿六	日	昂	八	白	二十	先勝	ま	の	へ	と	を	さ
廿七	日	畢	九	紫	廿一	友引	ま	の	へ	と	あ	や
廿八	日	觜	一	白	廿二	先負	ま	の	へ	と	を	さ
廿九	日	參	二	黒	廿三	佛滅	ま	の	へ	と	を	さ
三十	日	井	三	碧	廿四	大安	ま	の	へ	と	ひ	ら
卅一	日	鬼	四	緑	廿五	赤口	ま	の	へ	と	の	ぞ

五

二月平二十八日

一	日柳五黄	廿六	先勝	とのと	う	ら	た	土	十
二	日星六白	廿七	友引	きのの	へ	ら	のぞく	日	き
三	日張七赤	廿八	先負	きのの	へ	ら	のぞく	日	き
四	日翼八白	廿九	佛滅	ひの	へ	ら	のぞく	日	き

立春午後六時四十三分前正月せつ五黄土星暗劔殺

五	日軫九紫	三十	大安	ひの	と	う	た	水	種まき吉
六	日角一白	朔	先勝	つちの	へ	ら	のぞく	木	神よし
七	日元二黒	二	友引	つちの	と	う	のぞく	金	大みやう
八	日戌三碧	三	先負	のの	へ	ら	のぞく	土	大みやう
九	日房四緑	四	佛滅	のの	へ	ら	のぞく	日	大みやう
十	日心五黄	五	大安	のの	へ	ら	のぞく	月	大みやう
十一	日尾六白	六	赤口	のの	へ	ら	のぞく	火	往きて亡
十二	日箕七赤	七	先勝	きのの	へ	ら	のぞく	水	往きて亡
十三	日斗八白	八	友引	きのの	へ	ら	のぞく	木	往きて亡
十四	日牛九紫	九	先負	ひの	へ	ら	のぞく	金	往きて亡

雨水午後二時四十五分前正月中

日出六時二十五分
日入五時二十六分

二十	日奎六白	十五	先負	との	と	う	やぶる	木	ふく日
廿一	日婁七赤	十六	佛滅	との	と	う	やぶる	金	ふく日
廿二	日胃八白	十七	大安	きのの	へ	ら	のぞく	土	ふく日
廿三	日昂九紫	十八	赤口	きのの	へ	ら	のぞく	日	ふく日
廿四	日畢一白	十九	先勝	ひの	へ	ら	のぞく	月	ふく日
廿五	日觜二黒	二十	友引	ひの	へ	ら	のぞく	火	ふく日
廿六	日參三碧	廿一	先負	つちの	へ	ら	のぞく	水	ふく日
廿七	日井四緑	廿二	佛滅	つちの	へ	ら	のぞく	木	ふく日
廿八	日鬼五黄	廿三	大安	のの	へ	ら	のぞく	金	ふく日

七

六



三月大三十一日

一	日	柳	六	白	日	よう	廿四	赤	口	の	と	と	ら	と	つ	土	地	火
二	日	星	七	赤	日	よう	廿五	先	勝	の	と	と	ま	と	さ	日	大	み
三	日	張	八	白	日	よう	廿六	友	引	の	と	と	し	と	と	月	万	よ
四	日	張	九	紫	日	よう	廿七	先	負	の	と	と	さ	と	と	火	神	よ
五	日	軫	一	白	日	よう	廿八	佛	滅	の	と	と	り	と	と	水	十	し
六	日	角	二	黒	日	よう	廿九	大	安	の	と	と	ぬ	と	と	木	十	日

啓蟄午後一時〇九分前二月せつ四縁木星 暗辰巳の方

七	日	元	三	碧	日	よう	三十	赤	口	の	と	と	ぬ	と	な	金	母	倉
八	日	辰	四	緑	日	よう	朔	友	引	の	と	と	ね	と	を	土	め	も
九	日	房	五	黄	日	よう	二	先	負	の	と	と	し	と	ひ	日	大	み
十	日	心	六	白	日	よう	三	佛	滅	の	と	と	ら	と	と	月	ふ	く
十一	日	尾	七	赤	日	よう	四	大	安	の	と	と	う	と	と	火	ろ	う
十二	日	箕	八	白	日	よう	五	赤	口	の	と	と	つ	と	の	火	ろ	う
十三	日	斗	九	紫	日	よう	六	先	勝	の	と	と	と	と	み	木	十	日
十四	日	牛	一	白	日	よう	七	友	引	の	と	と	ま	と	たい	金	地	火

春分午後二時十八分前二月中

日出 五時四十五分
日入 五時五十三分

廿二	日	胃	九	紫	日	よう	十五	佛	滅	の	と	と	ら	と	つ	土	地	火
廿三	日	昂	一	白	日	よう	十六	大	安	の	と	と	と	と	の	日	婚	禮
廿四	日	畢	二	黒	日	よう	十七	赤	口	の	と	と	と	と	の	火	十	し
廿五	日	觜	三	碧	日	よう	十八	先	勝	の	と	と	と	と	の	水	地	火
廿六	日	參	四	緑	日	よう	十九	友	引	の	と	と	と	と	の	木	ち	い
廿七	日	井	五	黄	日	よう	二十	先	負	の	と	と	と	と	の	金	神	よ
廿八	日	鬼	六	白	日	よう	廿一	佛	滅	の	と	と	と	と	と	と	と	と
廿九	日	柳	七	赤	日	よう	廿二	大	安	の	と	と	と	と	と	と	と	と
三十	日	星	八	白	日	よう	廿三	赤	口	の	と	と	と	と	と	と	と	と
卅一	日	張	九	紫	日	よう	廿四	先	勝	の	と	と	と	と	と	と	と	と

四月小三十日

一	日	龔	一白	八	せん	の	入
二	日	軫	二黑	三	り	ん	ぼう
三	日	角	三碧	三	り	ん	ぼう
四	日	元	四綠				
五	日	氏	五黃				
廿九	日	赤	口	ひ	の	と	へ
廿八	日	大安	き	の	と	う	ら
廿七	日	佛滅	き	の	と	ら	し
廿六	日	牛負	き	の	と	ら	し
廿五	日	友引	き	の	と	ら	し
廿四	日	先勝	き	の	と	ら	し
廿三	日	先勝	き	の	と	ら	し
廿二	日	先勝	き	の	と	ら	し
廿一	日	赤口	き	の	と	ら	し
廿	日	大安	き	の	と	ら	し
廿	日	佛滅	き	の	と	ら	し
十九	日	先負	き	の	と	ら	し
十八	日	友引	き	の	と	ら	し
十七	日	先勝	き	の	と	ら	し
十六	日	赤口	き	の	と	ら	し
十五	日	大安	き	の	と	ら	し
十四	日	佛滅	き	の	と	ら	し
十三	日	先負	き	の	と	ら	し
十二	日	友引	き	の	と	ら	し
十一	日	先勝	き	の	と	ら	し
十	日	赤口	き	の	と	ら	し
九	日	大安	き	の	と	ら	し
八	日	佛滅	き	の	と	ら	し
七	日	先負	き	の	と	ら	し
六	日	先勝	き	の	と	ら	し
五	日	先勝	き	の	と	ら	し
四	日	先勝	き	の	と	ら	し
三	日	先勝	き	の	と	ら	し
二	日	先勝	き	の	と	ら	し
一	日	先勝	き	の	と	ら	し

清明午後六時三十分前二月せつ三碧木星
暗劔殺 東の方

十四	日	危	五黃	日	よ	う	
十三	日	虚	四綠	八	せん	終	
十二	日	女	三碧				
十一	日	牛	二黑				
十	日	斗	一白				
九	日	箕	九紫	か	う	しん	
八	日	尾	八白	三	り	ん	ぼう
七	日	心	七赤	舊	三	月	小
六	日	房	六白	日	よ	う	
三十	日	先勝	ひ	の	と	ら	し
廿九	日	先勝	ひ	の	と	ら	し
廿八	日	先勝	ひ	の	と	ら	し
廿七	日	先勝	ひ	の	と	ら	し
廿六	日	先勝	ひ	の	と	ら	し
廿五	日	先勝	ひ	の	と	ら	し
廿四	日	先勝	ひ	の	と	ら	し
廿三	日	先勝	ひ	の	と	ら	し
廿二	日	先勝	ひ	の	と	ら	し
廿一	日	先勝	ひ	の	と	ら	し
廿	日	先勝	ひ	の	と	ら	し
十九	日	先勝	ひ	の	と	ら	し
十八	日	先勝	ひ	の	と	ら	し
十七	日	先勝	ひ	の	と	ら	し
十六	日	先勝	ひ	の	と	ら	し
十五	日	先勝	ひ	の	と	ら	し
十四	日	先勝	ひ	の	と	ら	し
十三	日	先勝	ひ	の	と	ら	し
十二	日	先勝	ひ	の	と	ら	し
十一	日	先勝	ひ	の	と	ら	し
十	日	先勝	ひ	の	と	ら	し
九	日	先勝	ひ	の	と	ら	し
八	日	先勝	ひ	の	と	ら	し
七	日	先勝	ひ	の	と	ら	し
六	日	先勝	ひ	の	と	ら	し
五	日	先勝	ひ	の	と	ら	し
四	日	先勝	ひ	の	と	ら	し
三	日	先勝	ひ	の	と	ら	し
二	日	先勝	ひ	の	と	ら	し
一	日	先勝	ひ	の	と	ら	し

穀雨午前二時〇二分前 三月中
日出五時〇二分 日入六時十八分

廿二	日	醬	四綠				
廿一	日	參	五黃				
廿	日	井	六白				
廿	日	鬼	七赤				
廿	日	柳	八白				
廿	日	星	九紫	天	し	や	日
廿	日	張	一白	日	よ	う	
廿	日	翼	二黑	小	土	入	
廿	日	軫	三碧				
三十	日	軫	三碧				
廿九	日	軫	三碧				
廿八	日	軫	三碧				
廿七	日	軫	三碧				
廿六	日	軫	三碧				
廿五	日	軫	三碧				
廿四	日	軫	三碧				
廿三	日	軫	三碧				
廿二	日	軫	三碧				
廿一	日	軫	三碧				
廿	日	軫	三碧				
十九	日	軫	三碧				
十八	日	軫	三碧				
十七	日	軫	三碧				
十六	日	軫	三碧				
十五	日	軫	三碧				
十四	日	軫	三碧				
十三	日	軫	三碧				
十二	日	軫	三碧				
十一	日	軫	三碧				
十	日	軫	三碧				
九	日	軫	三碧				
八	日	軫	三碧				
七	日	軫	三碧				
六	日	軫	三碧				
五	日	軫	三碧				
四	日	軫	三碧				
三	日	軫	三碧				
二	日	軫	三碧				
一	日	軫	三碧				

六月小三十日

一	日	房	八白	日	よう	廿七	赤口	つ	の	と	う	し	な	る	日	万	よし
二	日	心	九紫			廿八	先勝	き	の	と	う	ら	を	さ	む	月	母
三	日	尾	一白			廿九	友引	ひ	の	と	う	ひ	ら	く	火	神	よし
四	日	箕	二黒			三十	先負	ひ	の	と	う	と	ひ	ら	く	水	ご
五	日	斗	三碧	舊五月小		朔	大安	ひ	の	と	う	ま	た	つ	木	ふ	む
六	日	牛	四緑			二	赤口	つ	ち	の	へ	う	ま	た	つ	金	ふ

芒種午後五時十四分前
五月せつ一白水星
暗劔殺の方

七	日	女	五黄	か	う	し	ん	日	よう	三	先勝	つ	ち	の	と	う	し	の	ぞ	く	土	き	し	ゆ	く
八	日	虚	六白			四	友引	の	の	と	う	さ	ら	る	み	の	ぞ	く	土	き	し	ゆ	く		
九	日	危	七赤	入	梅	五	先負	の	の	と	う	い	ど	さ	ら	る	た	い	ら	つ	月	大	み	や	う
十	日	室	八白	入	終	六	佛滅	の	の	と	う	い	ど	さ	ら	る	さ	だ	む	水	種	ま	き	吉	火
十一	日	壁	九紫			七	大安	の	の	と	う	い	ど	さ	ら	る	さ	だ	む	水	万	よ	し		
十二	日	奎	九紫			八	赤口	の	の	と	う	い	ど	さ	ら	る	さ	だ	む	水	万	よ	し		
十三	日	婁	八白			九	先勝	き	の	と	う	い	ど	さ	ら	る	さ	だ	む	水	万	よ	し		
十四	日	胃	七赤			十	友引	ひ	の	と	う	い	ど	さ	ら	る	さ	だ	む	水	万	よ	し		

十四

十五

夏至午前十時十分前 五月中

日出四時二十五分
日入七時〇分

廿三	日	張	七赤			十九	大安	き	の	と	う	か	と	る	月	万	よし								
廿四	日	翼	六白			二十	赤口	ひ	の	と	う	ね	と	る	火	●	日								
廿五	日	軫	五黄	小土入		廿一	先勝	ひ	の	と	う	し	あ	や	ぶ	る	日								
廿六	日	角	四緑	三りんぼう		廿二	友引	つ	ち	の	と	う	ら	な	る	木	母								
廿七	日	元	三碧			廿三	先負	つ	ち	の	と	う	ら	な	る	金	天	お	倉						
廿八	日	氏	二黒			廿四	佛滅	の	の	と	う	つ	を	さ	む	土	大	み	や	う					
廿九	日	房	一白			廿五	大安	の	の	と	う	と	ひ	ら	く	日	十								
三十	日	心	九紫			廿六	赤口	と	つ	の	へ	う	ま	た	つ	月	神	よし							

八月大三十日

一	日	牛	四	綠	廿九	佛	滅	き	の	へ	と	ら	あ	や	ふ	金	母	倉		
二	日	女	三	碧	朔	先	勝	き	の	へ	と	う	な	さ	む	日	を	む	に	ち
三	日	虛	二	黑	二	友	引	ひ	の	へ	と	つ	を	さ	む	日	を	む	に	ち
四	日	危	一	白	三	先	負	ひ	の	へ	と	と	ひ	ら	く	月	種	ま	き	吉
五	日	室	九	紫	四	佛	滅	つ	ち	の	へ	と	と	た	つ	火	種	ま	き	吉
六	日	壁	八	白	五	大	安	の	ち	の	へ	と	と	た	つ	水	種	ま	き	吉
七	日	奎	七	赤	六	赤	口	の	の	へ	と	と	の	ぞ	く	木	神	よ	し	し
八	日	婁	六	白	七	先	勝	の	の	へ	と	と	の	ぞ	く	金	ち	い	し	し

立秋午後一時十六分の七月せつ八白土星 暗 劔 殺 丑寅の方

九	日	胃	五	黄	八	友	引	と	つ	の	へ	と	い	ぬ	み	つ	土	天	火	火
十	日	昂	四	綠	九	先	負	と	つ	の	へ	と	ぬ	ら	い	日	地	天	火	火
十一	日	畢	三	碧	十	佛	滅	と	つ	の	へ	と	ぬ	ら	い	日	天	お	ん	火
十二	日	觜	二	黑	十一	大	安	と	つ	の	へ	と	ぬ	ら	い	日	火	お	ん	火
十三	日	參	一	白	十二	赤	口	と	つ	の	へ	と	ぬ	ら	い	日	水	お	ん	火
十四	日	井	九	紫	十三	先	勝	と	つ	の	へ	と	ぬ	ら	い	日	木	お	ん	火

十八

十九

十五	日	鬼	八	白	十四	友	引	と	つ	の	へ	と	と	な	る	金	ご	む	に	ち					
十六	日	柳	七	赤	十五	先	負	と	つ	の	へ	と	と	を	さ	む	土	た	い	く	わ				
十七	日	星	六	白	十六	佛	滅	と	つ	の	へ	と	と	を	さ	む	日	天	た	い	く	わ			
十八	日	張	五	黄	十七	大	安	と	つ	の	へ	と	と	と	つ	火	母	天	た	い	く	わ			
十九	日	翼	四	綠	十八	赤	口	と	つ	の	へ	と	と	と	つ	火	つ	き	と	く	倉	火			
二十	日	軫	三	碧	十九	先	勝	と	つ	の	へ	と	と	の	ぞ	く	水	十	き	と	く	倉	火		
廿一	日	角	二	黑	二十	友	引	と	つ	の	へ	と	と	と	の	ぞ	く	木	万	よ	し	し	倉	火	
廿二	日	元	一	白	廿一	先	負	と	つ	の	へ	と	と	と	の	ぞ	く	金	地	万	よ	し	し	倉	火
廿三	日	辰	九	紫	廿二	佛	滅	と	つ	の	へ	と	と	と	の	ぞ	く	土	種	ま	き	吉	日	吉	火
廿四	日	房	八	白	廿三	大	安	と	つ	の	へ	と	と	と	の	ぞ	く	日	種	ま	き	吉	日	吉	火

處暑午前二時四十八分の七月中 日出五時〇六分 日入六時二十二分

廿五	日	心	七	赤	廿四	赤	口	と	つ	の	へ	と	と	や	ぶ	る	月	大	わ	る	し	倉	火	倉	火				
廿六	日	尾	六	白	廿五	先	勝	と	つ	の	へ	と	と	あ	や	ぶ	火	天	お	ん	倉	火	倉	火	倉	火			
廿七	日	箕	五	黄	廿六	友	引	と	つ	の	へ	と	と	な	る	水	母	天	お	ん	倉	火	倉	火	倉	火			
廿八	日	斗	四	綠	廿七	先	負	と	つ	の	へ	と	と	を	さ	む	木	たい	く	わ	倉	火	倉	火	倉	火			
廿九	日	牛	三	碧	廿八	佛	滅	と	つ	の	へ	と	と	を	さ	む	金	天	たい	く	わ	倉	火	倉	火	倉	火		
三十	日	女	二	黑	廿九	大	安	と	つ	の	へ	と	と	と	つ	土	ふ	く	日	神	よ	し	倉	火	倉	火	倉	火	
卅一	日	虛	一	白	三十	赤	口	と	つ	の	へ	と	と	と	つ	日	神	よ	し	倉	火	倉	火	倉	火	倉	火	倉	火

九月小三十日

一	日	危九紫	舊八月小	二百十日	二	朔	友引	きのの	と	い	ぬ	のぞく	月	十	し
二	日	室八白	二百十日	二	三	先負	ひの	の	と	ぬ	み	つ	火	き	こ
三	日	壁七赤	二りんぼう	三	四	佛滅	ひの	の	と	ぬ	た	いら	水	地	火
四	日	奎六白	三	四	大安	つちの	の	と	へ	ね	さ	だ	む	木	種
五	日	婁五黄	四	五	赤口	つちの	の	と	へ	う	と	さ	る	金	種
六	日	胃四緑	五	六	先勝	の	の	と	へ	ら	や	ぶ	る	土	種
七	日	昂三碧	日よう	六	先負	の	の	と	へ	ら	あ	や	ふ	日	ふ
八	日	畢二黒	日よう	七	先負	の	の	と	へ	ら	あ	や	ふ	月	ふ

白露午後二時四十三分前
八月せつ九紫金星
暗劔殺西の方

九	日	菖一白	已なる金	九	佛滅	ま	の	と	へ	ま	な	る	火	十	し
十	日	參九紫	天一天上	十	大安	ま	の	と	へ	ま	を	さ	む	水	め
十一	日	井八白	天しや日	十一	赤口	ま	の	と	へ	ま	を	さ	む	木	め
十二	日	鬼七赤	二百十日	十二	先勝	ま	の	と	へ	ま	を	さ	む	●	め
十三	日	柳六白	二百十日	十三	先負	ま	の	と	へ	ま	を	さ	む	●	め
十四	日	星五黄	日よう	十四	先負	ま	の	と	へ	ま	を	さ	む	●	め

二十

秋分午前〇時五十三分八月

日出 五時二十九分
日入 五時三十七分

十五	日	張四緑	月蝕〇満月	十五	佛滅	つちの	の	と	へ	ら	み	つ	月	神	よ
十六	日	翼三碧	〇	十六	大安	の	の	と	へ	ら	た	いら	火	地	火
十七	日	軫二黒	〇	十七	赤口	の	の	と	へ	ら	さ	だ	む	水	と
十八	日	角一白	三りんぼう	十八	先勝	の	の	と	へ	ら	と	さ	る	本	婚
十九	日	元九紫	〇	十九	先負	の	の	と	へ	ら	と	さ	る	金	婚
二十	日	辰八白	〇	二十	先負	の	の	と	へ	ら	あ	や	ぶ	土	母
廿一	日	房七赤	ひがん	廿一	佛滅	の	の	と	へ	ら	あ	や	ぶ	日	十
廿二	日	心六白	ひがん	廿二	大安	の	の	と	へ	ら	な	や	ぶ	月	十
廿三	日	尾五黄	日よう	廿三	赤口	の	の	と	へ	ら	な	や	ぶ	火	十
廿四	日	箕四緑	日	廿四	先勝	の	の	と	へ	ら	な	や	ぶ	水	十
廿五	日	斗三碧	〇	廿五	友引	の	の	と	へ	ら	た	つ	木	天	火
廿六	日	牛二黒	〇	廿六	先負	の	の	と	へ	ら	の	ぞ	く	金	つ
廿七	日	女一白	八せんの入	廿七	佛滅	の	の	と	へ	ら	の	ぞ	く	土	つ
廿八	日	虚九紫	日よう	廿八	大安	の	の	と	へ	ら	み	の	ぞ	日	つ
廿九	日	危八白	九九月小	廿九	赤口	の	の	と	へ	ら	み	の	ぞ	地	つ
三十	日	室七赤	三りんぼう	朔	先負	の	の	と	へ	ら	さ	だ	む	月	つ

大正貳 癸五年 本命九星千支納音表

甲	乙	丙	丁
文政廿年生 申九十年 五黄土	同八年生 酉八十九 四綠木	同九年生 戌八十八 三碧木	同十年生 亥八十七 二黑土
天保卅年生 午八十年 四綠木	同六十年生 未七十九 三碧木	同七十年生 申七十八 二黑土	同八十年生 酉七十七 一白水
弘化卅年生 辰七十 三碧木	同二十年生 丑六十九 二黑土	同三十年生 午六十八 一白水	同四十年生 未六十七 九紫火
安政元年生 寅六十 二黑土	同二十年生 卯五十九 一白水	同三十年生 辰五十八 九紫火	同四十年生 巳五十七 八白土
元治元年生 子五十 一白水	同二十年生 丑四十九 九紫火	同三十年生 寅四十八 八白土	同四十年生 卯四十七 七赤金
明治廿年生 戌四十 九紫火	同三十年生 亥三十九 八白土	同四十年生 子三十八 七赤金	同五十年生 丑三十七 六白金
明治廿七年生 申三十 八白土	同四十年生 酉二十九 七赤金	同五十年生 戌二十八 六白金	同六十年生 亥二十七 五黄土
明治卅年生 午二十 七赤金	同五十年生 未十九 六白金	同六十年生 申十八 五黄土	同七十年生 酉十七 四綠木
明治卅七年生 辰十 六白金	同六十年生 巳九 五黄土	同七十年生 午八 四綠木	同八十年生 未七 三碧木

廿八

戌	己	庚	辛	壬	癸
同十一年生 子八十六 一白水	同十一年生 丑八十五 九紫火	天保卅年生 寅八十四 八白土	同十二年生 卯八十三 七赤金	同十三年生 辰八十二 六白金	同十四年生 巳八十一 五黄土
同九十年生 戌七十六 九紫火	同八十年生 亥七十五 八白土	同七十年生 子七十四 七赤金	同六十年生 丑七十三 六白金	同五十年生 寅七十二 五黄土	同四十年生 卯七十一 四綠木
嘉永卅年生 申六十六 八白土	同六十年生 酉六十五 七赤金	同五十年生 戌六十四 六白金	同四十年生 丑六十三 五黄土	同三十年生 子六十二 四綠木	同二十年生 丑六十一 三碧木
同五十年生 午五十六 七赤金	同六十年生 未五十五 六白金	萬延元年生 申五十四 五黄土	同四十年生 酉五十三 四綠木	同三十年生 戌五十二 三碧木	同二十年生 亥五十一 二黑土
同四十年生 辰四十六 六白金	同五十年生 巳四十五 五黄土	同四十年生 午四十四 四綠木	同三十年生 未四十三 三碧木	同二十年生 申四十二 二黑土	同十年生 酉四十一 一白水
同三十年生 寅三十六 五黄土	同四十年生 卯三十五 四綠木	同三十年生 辰三十四 三碧木	同二十年生 巳三十三 二黑土	同十年生 午三十二 一白水	同十年生 未三十一 九紫火
同二十年生 子二十六 四綠木	同三十年生 丑二十五 三碧木	同二十年生 寅二十四 二黑土	同十年生 卯二十三 一白水	同十年生 辰二十二 九紫火	同十年生 巳二十一 八白土
同十一年生 戌十六 三碧木	同二十年生 亥十五 二黑土	同十一年生 子十四 一白水	同十年生 丑十三 九紫火	同十年生 寅十二 八白土	同十年生 卯十一 七赤金
同二年生 申六 二黄土	同十一年生 酉五 一白水	同十二年生 戌四 九紫火	同十三年生 亥三 八白土	同十四年生 子二 七赤金	同十五年生 丑一 六白金

廿九

中段吉凶表

土用

開 <small>ひらく</small>	閉 <small>こ</small>	建 <small>た</small>	除 <small>のぞく</small>	満 <small>み</small>	平 <small>ま</small>
神事佛事こんれい元服ふしん種まきかご出よし	はかを建つ、みをつくによし其外一切の事に悪く	神事佛事こんれい元服種まきふしんかご出よし	病人のきさう穢ひす、はらひによし其外萬事悪く	神事佛事こんれい元服家つくりわたまし萬よし	神事其外一切によし佛事にはよろしからず
定 <small>さだむ</small>	執 <small>と</small>	破 <small>やぶ</small>	危 <small>あやふ</small>	成 <small>なる</small>	納 <small>な</small>
神事家作はあしく土を動し井戸ほり其外萬よし	萬事みなよし	萬事みな悪く神を祭り旅に出れば命をうしなふ	酒を造りたねまき神をまつるによし其外あしく	萬事みなよし此日しはじむる事ことごとく成就す	神事、酒つくり、こんれいあしくして其外みなよし
四月十八日午前〇時十八分	十月廿一日午前九時十七分	七月二十日午後五時三十八分	一月十八日午前一時三十四分	七月二十日午後五時三十八分	一月十八日午前一時三十四分

大正元年十月廿八日印刷
同 年十一月二日發行

定價金 七 錢

著作印刷
兼發行
東京市下谷區下谷北稻荷町百六十番地
野村平太郎