

Kodak Gray Scale

A 1 2 3 4 5 6 M 8 9 10 11 12 13 14 15 B 17 18 19

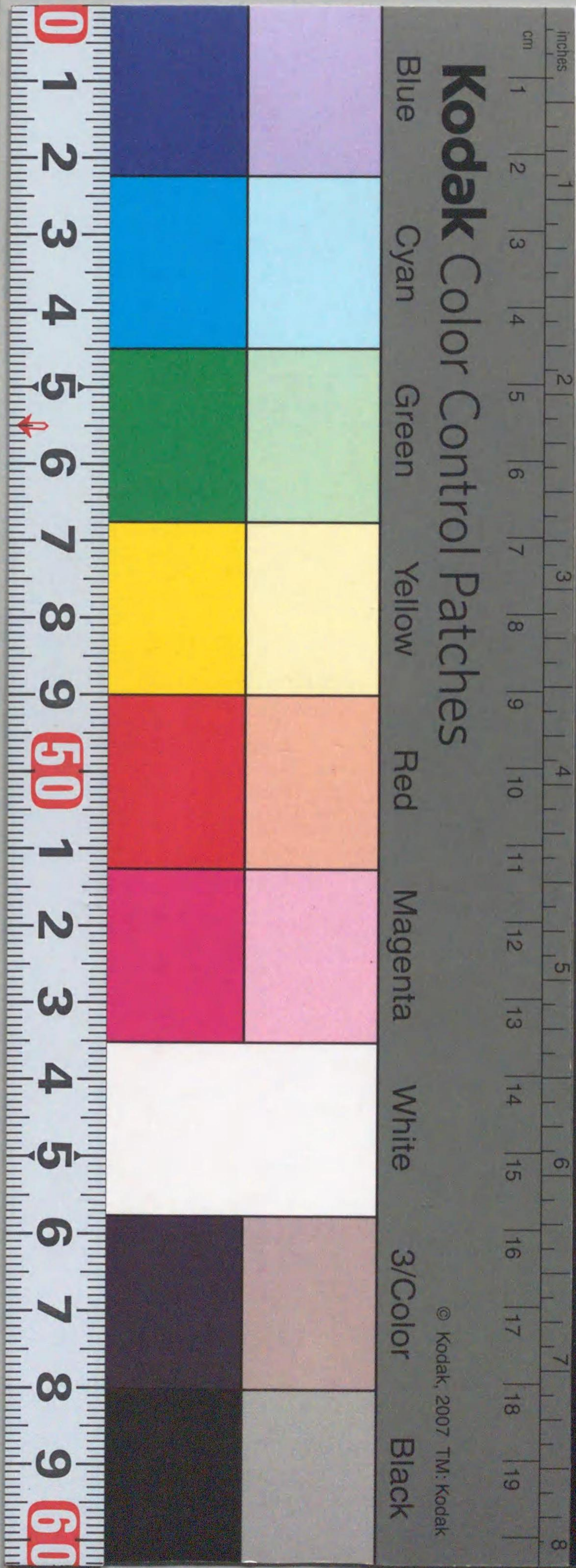


© Kodak, 2007 TM: Kodak

Kodak Color Control Patches

Blue Cyan Green Yellow Red Magenta White 3/Color Black

© Kodak, 2007 TM: Kodak



Y994-J10094



1200901247012

在現月十年三十正大

館列陳品商賓爾哈

覽

Y994

J10094

目科業營

- 一、海陸運送及取扱營業
- 二、倉庫營業
- 三、代辦及保證行為
- 四、勞力請負
- 五、直接又は間接に運送に關係ある資金の供給
- 六、前各項に關係ある一切の業務

國際運送株式會社

本社
支店
哈爾濱支店

東京市麴町區有樂町一丁目一番地
大連市山縣通二二一番地
哈爾濱道裡地段街

▲業務▼

- 一、輸出入貿易並に一般商業
- 二、對露各種企業
- 三、對露貿易業者に對する金融並債務の保證

日露實業株式會社哈爾濱支店

哈爾濱道裡買賣街十五號
電話 四九一三番

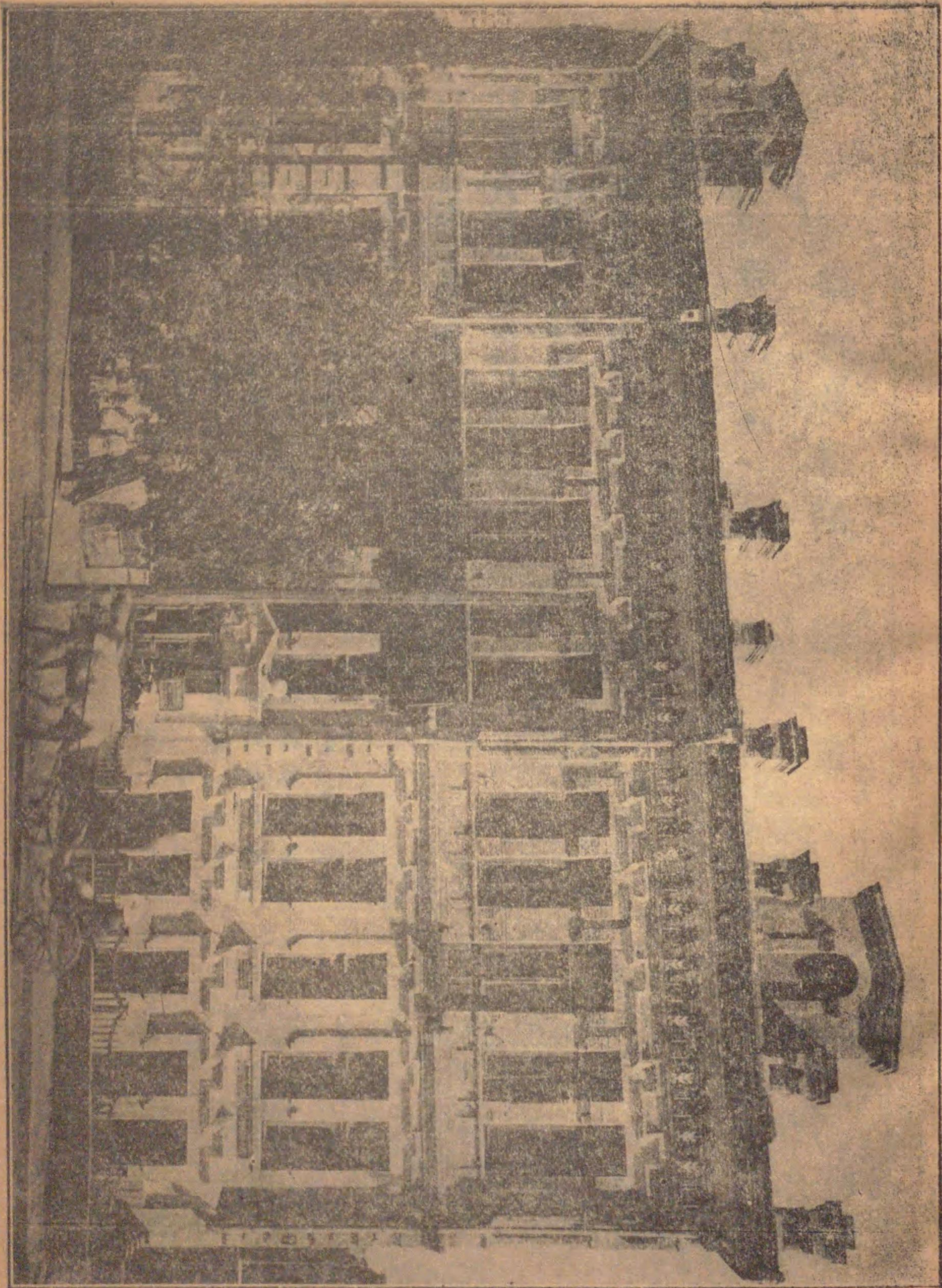


I種
W



1200901247012

景全館列陳品商寶附哈



哈爾賓商品陳列館一覽

目次

- 哈爾賓商品陳列館(寫真)
- 哈爾賓商品陳列館の事業
- 哈爾賓商品陳列館規程
- 哈爾賓商品陳列館出品規則
- 哈爾賓商品陳列館東京出品同盟會規約
- 陳列品目錄

東京出品同盟會
大阪出品人組合
京都貿易協會
名古屋出品人組合
神戶出品人組合
橫濱出品人組合

日本各地
朝鮮及臺灣
滿洲及支那
哈爾濱及附近
參考品

□ カタログ目録

哈爾濱商會出品陳列館

哈爾濱埠頭區斜紋街二號地

日露協會

東京市麴町區內幸町一丁目三番地

哈爾濱商品陳列館の事業

哈爾濱商品陳列館は、大正七年故仲小路農相が其必要を感じ、日露協會に委嘱し設立せられたるものにして、苟しくも日本海外發展に資することは何事に依らず努力するのが本館の任務である、故に出品人は責任を以て本館の責務に添ふべく充分に取引可能性を有する我國屈指の商工業家を以て、各重要都市に出品人組合を組織し、相互扶助に依り商略の擴張に努めて居るのである、本館は夫等出品組合員の代理店に類するので、諸注文の引受、金銭の授受迄も遣つてゐる位であるから商取引の指導や仲紹介、調査、翻譯等は勿論、鑛山、森林、諸會社の經營、土地、家屋賣買等の周旋に到るまで無手数料で取扱つて、各位の便宜を計つて居るのである。

即ち出品組合員の出品物は勿論、露、蒙、滿等の原料品及歐米諸國の参考品は無料で陳列し、地圖や諸統計をも揭示し、尙(一)月刊經濟雜誌「露亞時報」、(二)哈・商・陳・パンフレット(毎月二回以上、勞農新法律規則其他露滿蒙に關する實情を一纏めにしたる刊行物)、(三)時局に關する情報(毎月二回以上、秘急騰寫版)及(四)週報(毎週一回哈市を中心として起りたる毎週の出來事の短報騰寫版)を發刊して居る外滿、蒙、露に關する纏りたる書籍をも出して居るのである。

上叙の通り本館は決して營利的個人のものにあらずして、間接にも各位の血の滴りより生れ居るものなることを御承知被下物の大小事の繁雜に係はらずドシ／＼御利用を爲さるべく切望するのである。

大正七年開設以來哈爾濱陳列館事業進展一覽

事項	大正七年	大正八年	大正九年	大正十年	大正十一年	大正十二年	大正十三年
出品人數	三〇	一〇八	一〇	一三	一五	一五	二二
出品種類數	五〇	七九〇	一,一〇〇	二,三三三	二,五一一	三,〇〇〇	一,一五五
出品點數	七六一	五,〇〇〇	九,一〇〇	一四,五〇〇	一四,七五五	一四,六六八	一三,〇〇一
參觀人	一,三〇二	九,九二二	八,六四七	一六,五二五	二〇,五二八	三二,五八二	五,一六三
商品取引成立數	五	一一	三四	五九	六九	八五	四八
調査數	三七	七〇	七四	七三	九四	九九	四四
情報發行數	五	一八	二六	五	四八	五	一三
時報發行數	一	一八	一〇	一一	一一	一一	一
週報發行數	一	一	一	一	一	一	一
哈商陳・パンフレット發行數	一	一	一	一	一	一	一
其他印刷物發行數	一	一	一	一	一	一	一

事務員數	五	六	六	六	六	六	六	六
囑託員數	一	二	二	二	二	二	二	二
小使及雇人數	二	五	六	八	九	九	七	七
經常費豫算額	一九、九〇〇、〇〇	三〇、七〇〇、〇〇	四三、五一一、〇〇	四三、五三三、〇〇	五三、五一一、〇〇	四七、〇〇二、〇〇	四七、〇〇二、〇〇	四七、〇〇二、〇〇
同 決算類	二八、八九、七九	六〇、四二、四一	六〇、六七、〇八	四九、〇六、九〇	六三、〇四、七三	五〇、四九、四五	—	—
備考								

1 (一)各年度は自四月至三月である、(二)出品種類及點數の減少は計算法の變更及舊出品物を控除せるに依る、(三)參觀人は例年下半期に於て増加する。
 2 商取引成立は申込みの約一割に過ぎない、成立の僅少なる理由は多々あれども(一)金融の關係、(二)申込に對する時日の遷延、(三)期日に間に合はぬ、(四)價格の高き、(五)品物の粗、(六)見本との差異等が重なるものである

哈爾濱商品陳列館規程

第 條 本館は日露兩國竝に北滿地方に於ける貿易の發展及有益なる諸事業の勃興を期する爲左の事業を爲す

- 一 日露兩國竝に北滿地方の商品及參考品の展示説明
- 二 一般商取引の仲介及商工業者の紹介
- 三 露國及北滿地方商品改良の指導
- 四 巡廻販賣の指導
- 五 露亞時報、「パンフレット」、週報及露文館報の發行並圖書の供覽
- 六 商工業に關する内外の諸機關と本館との間に於ける通信、印刷物の交換並に陳列品の貸借及讓渡
- 七 貿易及企業に關する調査、報告及其の應需
- 八 一般企業に關する紹介及仲介
- 九 其の貿易及企業促進に資すへき施設

第二條 陳列品は現に重要輸出入品たるもの又は將來輸出入の見込あるもの竝に貿易其他の事業に参考と爲すに足るべきものとす
 出品規則は別に之を定む

第三條 陳列品は大約左の如し

製作工業品
 化學工業製品
 機械器具
 染織工業品
 鑛産物
 教育及學藝品
 農業及園藝品
 美術工藝品
 林産物
 水産物
 寫眞及印刷用品
 特許發明品
 參考品
 第四條 爆裂若は發火性の物又は有害の虞ありと認むる物は其の模型又は包装を陳列せしむ

第五條 本館の仲介に依り取引せらるゝ商品には本館の標章を附す
 第六條 本館は第一條の紹介又は仲介に依る取引に關しては一切其の責に任せす
 第七條 第一條の調査報告紹介又は仲介に要する實費は依頼者より之を徴收することあるへし
 第八條 陳列品目錄は隨時之を發行し出品人及一般希望者に頒布す
 第九條 本館に出品の縦覽は之を無料とす
 第十條 縦覽人は總て本館の規程及揭示を確守すへし
 第十一條 本館の縦覽は日曜其の他の一般公休日を除く外毎日午前九時より午後四時迄とす、但し時宜に依り時間を伸縮し又は縦覽を謝絶することあるへし
 哈爾賓商品陳列館出品規則
 第一條 本館に陳列品を出品若は寄贈せむとする者は別記書類を調製し本館又は日露協會に申出つへし
 第二條 出品又は寄贈の適否は遲滞なく申出人に之を通知す
 第三條 出品又は寄贈に適すべき旨の通知を受けたるときは出品人又は寄贈者は堅牢なる荷造を爲

し速に本館宛發送すへし

第四條 出品人は記入目錄二通を作成し一通は直接本館に郵送し一通は荷造の際包装内に入れ置くへし

出品物到達せしときは其の旨本人に通知す

第五條 出品人は出品物の返還又は變更を請求することを得

第六條 本館の必要と認むるときは出品物の撤去又は變更を爲さしむることあるへし若し之に應せざるときは本館に於て適宜處分することあるへし

第七條 出品人は第一條の書類に記載したる事項に變動を生したるときは速に本館に其の旨通知すへし

第八條 出品物中必要有益なりと認むるものは本館に於て買上ぐることを得

第九條 出品物陳列の位置は本館之を定む

第十條 出品物の陳列は本館に於て一切之を取扱ふと雖も出品人は本館の承諾を経て自ら之を爲すことを得

第十一條 出品人は豫め本館の承諾を経て出品物陳列の周圍に特に裝飾を施すことを得、但し之に

要する費用は一切出品人の負擔とす

第十二條 出品物の陳列に關する費用を除く外荷造費及運賃等は出品人の負擔とす但し時宜に依り運賃は本館之を負擔することあるへし

第十三條 前條但書の場合を除くの外運賃未拂の出品物は本館之を受理せず

差出人不明の出品物は本館に於て適宜之を處分すへし

第十四條 本館に於ては出品物に對し相當の保護を爲すへしと雖水火盜難其の他避くへからざる事由に因り生したる破損、汚穢、紛失等に對しては本館は其の責に任せず

第十五條 出品又は寄贈の申込夥多なるとき若は本館の都合に依り一時出品又は寄贈の申込に應せざることあるへし

(別記)

出品(又は寄贈)願

一 番號、物品名、質、形狀、紋樣、箇數、斤量、容積、商標

一 製造人名

一 產地及製造所

- 一 原料及其の産地
 - 一 一箇年の産額
 - 一 一箇年販の賣額
 - 一 販賣店の所在地（本支店並に出張所）
 - 一 卸賣價格（「イ」元地價格「ロ」エフ、オー、ビー、價格「ハ」本館所在地價格）
 - 一 小賣價格（「イ」元地價格「ロ」本館所在地價格）
 - 一 注文に應し得べき最大限量
 - 一 荷造費及手數料等（元地離れるとき）
 - 一 運賃諸掛
 - 一 用途、用法及特別の効用
- 右之通り出品（又は寄贈）致度候條此段及御願候也

年 月 日

住所 職業 氏 名印

哈爾賓商品陳列館御中

備考 一 模寫を欲せざるものは「禁模寫」の三字を附記すべし
 二 秘密を要する事項は「秘」と附記すべし

哈爾賓商品陳列館東京出品同盟會規約

- 第一條 本會は哈爾賓商品陳列館東京出品同盟會と稱し東京府内に在住する商工業者を以て組織す
 但し地區外の者と雖も事由により加入せしむることを得
- 第二條 本會は哈爾賓商品陳列館の規定に従ひ露國及北滿地方に於ける貿易の啓發振興を期するを以て目的とす
- 第三條 本會は會員若くは其以外の出品者と共同して巡回販賣又は巡回展覽會を經營するものとす
 但し其取扱規定は隨時之を定む
- 第四條 本會は事務所を東京市麴町區有樂町一丁目一番地東京實業組合聯合會内に置く
- 第五條 商品陳列館に出品すべきものは現に輸出し若くは將來輸出の見込あるものとす
- 第六條 商品陳列館に出品若くは寄贈せんとする時は別記書類を調製し本會事務所に申出らるへし

第七條 出品又は寄贈品は本會に於て調査採擇するものとす

第八條 出品又は寄贈承諾の通知を受けたるときは速かに哈爾濱商品陳列館宛出荷すべきものとす

第九條 出品又は寄贈品を發送の場合は出品目錄參通を作製し貳通は本會事務所へ壹通は荷造の際包装内に入れ置くこと

但し荷造費運賃等は出品者の負擔とす

第十條 本會々員たらんとするものは書面を以て申込むものとす

但し採否は理事會に於て決定するものとす

第十一條 本會に左の役員及書記を置く

一、理事 長 壹名

一、常務理事 貳名

一、理事 七名

一、書記 若干名

第十二條 理事は總會に於て會員より選舉し其任期は貳ヶ年とす
但し再選を妨げず

第十三條 理事長及常務理事は互選に於て之れを定む

第十四條 理事長は本會を代表し本會に關する一切の事務を綜理す

第十五條 常務理事長は理事長を補佐し理事長事故あるときは其代理をなす

第十六條 理事は理事會に出席し諸般の事項を審議するものとす

第十七條 理事中缺員を生じたるときは臨時總會を開き補缺選舉を行ふ補缺者任期は前任者の殘任期間とす

第十八條 東京實業組合會長は本會の監督をなすものとす

第十九條 會議は總會及理事會の二種とす

第二十條 定時總會は毎年一月之を開き前年度の事績報告決算の承認次年度の豫算の議定及役員の改選を行ふものとす

第二十一條 臨時總會は理事會に於て必要と認めたるるとき又は會員三分の一以上の請求ありたるとき開催するものとす

第二十二條 理事會は理事長之を招集するものとす

第二十三條 會議の議長は總て理事長を以てし理事長差支へあるときは常務理事之に代るものとす

第二十四條 會議の決議は出席者の過半数を以て之を決す可否同數なるときは議長之を決す

第二十五條 本會の會費は壹ヶ月金五圓と定め半ヶ年分を前納するものとし年度半はに於ける加入者は月割額を以て納付するものとす

但し如何なる場合と雖も既納の會費は返戻せざるものとす

第二十六條 本會員に對して本會に對する義務を果さず又は本會の體面を汚す等の行爲ありたるときは理事會の決議に依り除名することあるへし

第二十七條 本會の規約は會員二分の一以上の同意を以て總會の決議を経るに非されは變更することを得ず解散の場合又同し

第二十八條 本會第一期の役員は東京實業組合聯合會長の指名に一任するものとす

陳列品目錄

東京出品同盟會

東京市麴町區有樂町一丁目一番地
東京實業組合聯合會內

東京出品同盟會

1 合資會社いわしや宮崎商店 松本儀兵衛

東京市日本橋區鐵砲町五番地

□醫療器械

出品點數

- 外科刀 一八
- 外科鉗 一八
- 止血鉗子 三〇
- サンド攝子 一
- 注射器、筒、針 七〇
- 檢溫器 三〇
- 其他 一六
- 小計 七種、一八三

□獸醫用器械

- 挫切鋏 一
- 去勢器 二
- 去勢要具 一
- 子宮鏡 一
- 開口器 一
- 小計 五種、六

□護謄製品

- スポイト 六四

乳 吸

水枕及尻敷

スポンジ

手袋

スプレー球

ゴム管

笛付補玩器、乳首

ルーデサツク

小計 九種 二一八

總計 二二種 四〇七

2 株式會社 井口鐵工場 東京市芝區白金志田町七四

□機械

紙卷煙草鞘紙製造機(寫真) 二

同 填充機(同) 一

小計 二種 三

3 井上小四郎 東京市淺草區茅町二丁目

□ニツケル製品

- 石鹼容器 四一
- 齒磨粉入 四

4 合資會社一〇商會 東京市日本橋區元柳町廿九番地

□鯨製品

- 鯨鬚コルセット材料 一
- 同 葉卷入、チペラバック、灰落 九
- 同 骨頭飾玉 一〇
- 同 牙パイプ 一
- 抹香鯨腦油 一
- 同 皮油 一
- 長須鯨油 一
- 抹香鯨油粗製蠟 一
- 同 精製蠟 一
- 計 九種 二六

5 合資會社市川喜七商店 東京市日本橋區本町三丁目

□文具

- 鉛筆各種 三三〇打

6 池田藤兵衛商店 東京市日本橋區通油町十三番地

□セルロイド製品

手提袋用輪 一八

□ニツケル製品

袋物金具 二種 二六

7 株式會社花之家繪具製造所 東京市本所區綠町二丁目

□文具

- 花之家水彩繪具 三

花之日本繪具
花之家タレオン
計 三種 五 一 一

8 日本ペイント製造株式會社
東京府荏原郡品川町字南川

□塗料
ペイント 八
光明丹 一
酸化亞鉛 一
ホイル油 一
ワニス 二
白エナメル 一
計 六種 一四

9 日本度量衡協會東京支那
東京市麴町區有樂町一ノ四

□度量衡器
卷尺及引込尺 五
折尺 二六
直尺 九
水準器 一

計 四種 四一

以上 松尾竹次郎 一

調劑用天秤 一

同上皿同 一

上皿秤秤 一

分銅 一五

計 四種 一八

以上 守隨製作所 一

調劑用上皿天秤 一

分銅 一二

計 二種 一三

以上 長阪丑五郎 一

調劑用上皿天秤 一

分銅 一五

計 二種 一六

以上 大正製作所 一

秤秤(一種) 一

以上 小林勇之助 一

臺秤(二種) 一

以上 赤堀五作 一

鉛筆 各種 一〇八

以上 エヌエー鉛筆製造所 四二

同 各種 四二

以上 朝日鉛筆株式會社 六

同 コッピ 六

以上 今井杉之助 三〇

同 コッピ及十二色 三〇

以上 田中徳藏 三六

同 コッピ 三六

以上 丸星鉛筆合資會社 一三

繰出及繰出鉛筆 一三

以上 早川政治 五

繰出鉛筆 五

以上 中田清五郎 三〇

鉛筆 兩切及ゴム附 三〇

以上 東亞鉛筆株式會社 一

日本一クレオン 一

以上 日本鉛筆製造株式會社 三六七

桿秤(一種) 一

以上 納村三郎 一

同 (一種) 一

佐藤製衡所 九二

合計(一六種) 九二

10 日本樂器製造株式會社
東京市京橋區竹川町一四

□木製品
ベニヤ板 二

11 日本鉛筆同業組合聯合會
東京市日本橋區馬喰町二

□文具
鉛筆 兩切及ゴム付 二四

以上 上條長次郎 二四

同 兩切及ゴム付 二四

以上 金子千代吉 一二

同 兩切 一二

以上 神谷鉛筆合名會社 三六

同 兩切及ゴム付 三六

以上 竹田錠三郎 三六

12 日本擬革株式會社 東京市日本橋區吳服町卅一番地

□擬革 六四

□リノリューム 二

計 二種 六六

13 日本皮革株式會社 東京府南足立郡千住町中組一一九〇

□革製品 三

金色及銀色鳳凰印調革

鳳凰印靴底革

計 二種 五二

14 日本製麻株式會社 東京市麴町區有樂町一目丁一番地

□麻織物 四

麻布

リネン

飛騨リ子

交織ダツケ

□麻製品 一

縫糸 六四

漁網糸 二

シーツ 三

ホース 二五

15 日本製紐株式會社 東京市牛込區肴町三十四番地

□絹及綿製品 一〇

靴紐 三六

各種紐 一三

帶心 五九

計 三種 三六

16 日露貿易商會 東京府下澁谷五七四

□ペーグライト(硬化蛋白人造琥珀)

棒狀 一〇

板狀 一三

首飾り 一

パイプ 二二

計 四種 三六

17 西羅光造 東京府南足立郡東淵江村一八六番地

□紙類 (一種) 二〇

艶紙

18 ホネチウ商店 土屋忠太郎 東京市日本橋區藥研堀町六丁目

□絹織物 三

紋朱子

□絹、綿、毛製品 四

女子用シヨール(絹製)

男子用シヨール(綿製)

同 (毛製) 一五

計 四種 一三

19 細沼株式會社 東京市日本橋區本町三ノ十一

□文具 (一種) 三六

サンエス萬年筆

20 星製藥株式會社 東京府荏原郡大崎町桐ヶ谷三二六

□藥 (五七種) 一〇二

□化粧品 二

ホシ香油

ホシ白粉 一

計 (五九種) 一〇四

21 東京瓦斯電氣株式會社 東京市麴町區大手町一目丁一番地

□機械 (一種) 四

紡績機械(寫真)

22 東京毛織株式會社 東京市麴町區二丁目

□毛織物 (一種) 七

羅紗

23 東京木工製作所 澁谷幸道 東京市日暮里町日暮里自一二五番地至一二八番地

□木製品 一

曲木製運動椅子

同 小卓子 一

同 食堂用椅子 一

同 事務用椅子
計 四種

24 豊田屋 倉持長吉 東京市日本橋區馬喰町一丁目

□玩 具

セルロイド製玩具 二二一
ブリキ製同 四〇
ゴム製同 九
木製同 六
アルミ製同 一〇
アンチモニー製同 二
ニツケル製同 一
金屬製同 九
子ル製同 三
テコレーション 一六
計 (二〇種) 三一九

25 徳永保之助 東京市日本橋區横山町一丁目

□刷 子

軍人刷子 四
爪同 四

服同 四
頭同 四
髻同 一〇
齒同 六
計 (六種) 九一

26 銚子製網株式會社營業部 東京市京橋區東港町一丁目

□麻 製 品

太陽印及カフト印マニラロープ 六
信號用ロープ 二
荷造用ロープ 一
シユバガート(結束麻糸) 一
綿帆布 八
計 (五種) 一八

27 岡田商店 東京市日本橋區蠣殻町三ノ十二

□紙 (二種)

電信現字紙 二
28 岡村節雄商店 東京市京橋區銀座三ノ二二

□紡 績 用 品

針 布シリンダーNo 九〇 一
同 ドツフアー 一
同 ストリツピング 二
同 バイニツシンク 二
同 ソーツースワイヤー 一

□服 付 屬 品

プレス鈕 三六
計 (六種) 四三

29 川瀬善兵衛 東京市日本橋區人形町堀留二丁目

□提 灯 (二種)

□帽子用品 (二種)

麥桿眞田 八
30 吉安商店 吉井安吉 東京市日本橋區馬喰町一ノ二二
31 田中商事株式會社 東京市教寄屋橋際
□理化學用品
水面用硝子板 一〇
ゲーツ管 二

服同 四
頭同 四
髻同 一〇
齒同 六
計 (六種) 九一

26 銚子製網株式會社營業部 東京市京橋區東港町一丁目

□麻 製 品

太陽印及カフト印マニラロープ 六
信號用ロープ 二
荷造用ロープ 一
シユバガート(結束麻糸) 一
綿帆布 八
計 (五種) 一八

27 岡田商店 東京市日本橋區蠣殻町三ノ十二

□紙 (二種)

電信現字紙 二
28 岡村節雄商店 東京市京橋區銀座三ノ二二

ビーカー 三

フラスコ 二〇
瓦斯火舎 一〇
計 五種 四五

32 田村清太郎商店 東京出品同盟會氣付

□紡 績 用 品

針布シリンダー 一
同 ストリツピングフ井レツト 一
同 バイニツシンクフ井レツト 一
同 テーカインフ井レツト 一
計 四種 四

33 大日本人造肥料株式會社 東京市丸ノ内

□肥 料

過磷酸 一
硫酸加里 一
計 (二種) 二

34 株式會社大文洋行東京支店 東京日本橋區西河岸町

□建築金具

錠前 一三
蝶番 五
帽子及服掛 八
引手 九
其他 〇

□電氣用品

電線類 四〇
計 (六種) 一二五

35 塚本商事株式會社

東京市京橋區西紺屋町廿五番地

□建築金具

瓦斯管 五
バルブ 四
計 (二種) 九

36 野田德松

東京市本郷區春水町三丁目一番地

□醫療器械

鑷子 四三
小刀 一一
鏡 六

九

剪刀 六
張口器 四
其他 〇
計 (六種) 八〇

37 野田醬油株式會社

千葉縣東葛飾郡野田町

□醬油

樽詰(包裝見本) 三
瓶詰 一三
計 (三種) 一六

38 クレオ研究所

東京市丸の内ビルヂング二階二五八區

□化粧品

美顏料マツド 三
コールド化粧クリーム 六
化粧香水 二
計 (三種) 一一

39 山崎商店

東京市日本橋區通二丁目十四番地

□貴金屬

手釦 一〇五
提物各種 三
提鎖 六
眼鏡 三
時計側 三
懷中時計 三
シヤープペンシル 一
計 (七種) 四一

40 株式會社 町田絲店

東京市淺草區黑船町十一番地

□綿糸製品 (一種)

カタン糸 一九二

41 松崎製靴所

松崎伊三郎 東京府下瀧ノ川田端四八〇

□革製品

弗入 九
札入 八
婦人手提 七
化粧道具 二
胴締 五

折靴 一
蓑入 五
計 (七種) 三七

42 丸善株式會社

東京市日本橋區通三丁目

□文房具

丸善インキ 五三
アテナインキ 二一
★リオンインキ 六
丸善スタンプインキ 一八
同 コツピロインキ 一二
同 青寫眞着色用インキ 一八
同 早印刷用インキ 一二
同 墨汁 二六
同 タリウム糊 一八
計 (九種) 一八四

43 株式會社 小林商店

東京市本所區外手町六

□化粧品

ライオン粉齒磨 三八
同 練齒磨チューブ入 六

全 水齒磨 三
全 水石鹼 一
全 洗石鹼 一
計 (五種) 四九

44 小西光澤堂 小西孝治

東京市京橋區中橋和泉町一番地

□硝子製品

懷中時計硝子 六四
眼鏡玉 六
計 (二種) 七〇

45 江原貞助商店

群馬縣桐生町

□絹織物

號、珀織 一
紋羽二重 一
紋朱子 一
壁織 一
綿織物 一
シャツ地 一
計 (五種) 五

46 帝國コルク株式會社 東京市外寺島村曳船停車場前

□木製品 (一種)

コルク板 九

47 合名會社淺野木工場東京販賣店

東京市神田區三河町一丁目十五番地

□木製品 (一種)

ヘニヤ板 三

48 麻田商店

東京市日本橋區小網町三丁目廿四番地

□玩具

セルロイド製玩具各種 三二
自由人形 九
全 キュービー 四
全 ガラガラ 九
計 (四種) 五四

49 有山印刷所

東京市下谷區二長町一〇ノ一

□紙 (一種)

糖紙 一六

50 齋藤商店

東京市神田區新石町八番地

□硝子製品

牛乳瓶 六
ナイテコロン及香水瓶 一四
ボマード瓶及壺 五
標木瓶 二
ガラス樹 二
アンブル管 四

□木製品

コルク栓 二
王冠栓コルク 二

□金屬製品

王冠栓 二
化粧瓶用裝飾栓 五

□紙類

羊皮紙 一七
計 (二種) 七

51 サルヤ 山本七郎兵衛

東京市日本橋區小網町一ノ一

□木製品 (一種)

妻揚子 五

52 合資會社櫻組 東京市麴町區八重洲町一丁目一番地

□革製品

靴 七
金色櫻印調革 五
計 (二種) 一二

53 三田土ゴム製造合名會社

東京市本所區中之郷業平町四番地

□ゴム製品

ゴム管 四三
鐵道用品 二〇
羅紗裏ゴム長靴 一
ナイバシユーズ 二
ゴム製玩具 七
計 (五種) 七三

54 合名會社三浦商店

東京市淺草區茅町一丁目

□セルロイド製品

男 櫛 一三
 女 櫛 一三
 ビン 一九
 東 髪 止 八
 計 (四種) 五三

55 美滿津商店 伊東卓夫

東京市本郷區本郷五丁目十番地

□ 運 動 具

ロンドンテニスラケット 七
 テニスボール 一二
 計 (二種) 一九

56 斯真田商會

東京市京橋區傳馬町一ノ五

□ 罐 詰 (一種)

鰯油漬 二

57 品川白煉瓦株式會社

東京市赤坂區溜池町

□ 陶 磁 器 (一種)

タイル各型 三二

58 静岡縣茶業組合聯合會議所

□ 茶 (二種)

綠磚茶 三

59 株式會社杉村商店

東京市日本橋區新材木町一番地

□ 綿 織 物

キヤリコ 一〇
 寒冷紗 二
 瓦斯毛朱子 四
 新洋朱子 二
 計 (四種) 一八

60 杉浦メリヤス製針株式會社

東京市小石川區西江戸川町一〇

□ 針 (二種)

メリヤス針 六

61 杉彦合資會社

東京市日本橋區新乘物町十三番地

□ 毛 製 品

毛 糸 二九
 毛メリヤス婦人襦袢 一

同 七一
 計 (三種) 三二

62 株式會社 鈴木商店

東京市京橋區南傳馬町一丁目十二番地

□ 調 味 料

味の素 瓶入 三
 同 罐入 四
 計 (二種) 七

總 計
 出 品 者 六二
 出 品 種 類 三一八
 出 品 點 數 三、六七五

醫療器械醫學器械製造販賣

資
社

野田德松商店

東京市本郷區
春木町三丁目

時計貴金屬裝飾品製造卸

ホシエスシヤープベンシル

山崎商店
山崎龜吉

東京市日本橋區通
二丁目十四番地

醫科器械、及び器具一般製造
度量衡器、計量器、藥種販賣

合資 會社 いわしや松本機械店

松本福松

東京市日本橋區本町
三丁目十一番地

醫科器械、獸醫器械
護謨製品、製作卸商

合資 會社 いわしや宮崎商店

松本儀兵衛

東京市日本橋區
鐵砲町五番地

袋フレトム、鞆錠前、各種ピン

菱屋 池田藤兵衛商店

東京市日本橋區
通油町十三番地

各種ペイント類
塗料用器具類

製造販賣

日本ペイント製造株式會社

東京荏原郡品川町
南品川宿六百番地

藥種及化粧品製造

星製藥株式會社

東京市外大崎五反田

内外教育玩具問屋

豐田屋倉持長吉商店

東京市日本橋區
馬喰町一丁目

洋傘及原料品

織物輸出入業

木ネ子ウ商店

土屋忠太郎

東京市日本橋區
藥研堀町六番地

サンエス萬年筆本舖

細沼株式會社

東京市日本橋區本町三ノ一

各種ロープ
製造輸出業
船具一式

銚子製綱株式會社

東京市京橋區
東湊町一丁目

▼日本茶ノ効能▲

日本綠茶ハ勢力増進、長壽ヲ保ツ
健康劑ナリ然カモ品質良好且ツ經
濟的ニシテ活動ニ必須ノモノナリ

茶業組合中央會議所

東京市芝區芝口
二丁目十二番地

製造
鳳凰印靴底革
鳳凰印調革
鳳凰印ボックス革
ピツカー、パツキング
鳳凰印ローラーレザー

品目
革具類製作
革具用革
靴用革

日本皮革株式會社

東京府南足立郡千住町
中組千百九十番地

各種麻糸、麻織物製造販賣

日本製麻株式會社

東京市麴町區有樂町
一丁目一番地

化學工業理化學器械
藥品製造販賣

田中商事株式會社

東京市麴町區有樂町
三丁目五番地

諸機械輸出商

塚本商事株式會社

東京市京橋區西紺屋町
二十五番地

懷中時計硝子及び
眼鏡玉製造輸出業

株式會社 小西光澤堂本店

輸 出 部

東京市京橋區中
橋和泉町一番地

理化學及醫療用硝子器
各種瓶類其他一般硝子器
製造

合名會社 齋藤商店

東京市神田區新石町八番地

セルロイド問屋

合名 三浦商店

東京市淺草區茅町一ノ四

運動及體操用器械器具製造卸

美滿津商店

伊東卓夫

東京市本郷區本郷五丁目

内地及輸出向

鞆囊物類製造業

松崎製鞆所 松崎伊三郎

東京府北豐島郡瀧ノ川町

田端四百八十番地

丸善インキ發賣元

文房具商

丸善株式會社

東京市日本橋區通三丁目

罐詰用ゴム輪製造
罐詰製造
食料品輸出入

斯真田商會

東京市京橋區
南傳馬町一ノ五

味之素本舖

株式會社 鈴木商店

東京市京橋區
南傳馬町一丁目

大阪出品人組合

大阪市堂島濱通二丁目
大阪商業會議所內

1 伊藤忠商事株式會社

大阪市東區安土町二丁目

□綿織物

- 粗布 二四
- 綾 一〇
- 細綾 一三
- 細布 二五
- 大尺布 二
- 黒染細綾 三
- 黒染光輝細綾 五
- 晒細布 四
- 計 (八種) 四四

2 株式會社 稻垣商店

大阪市南區順慶町二丁目五十一番地

□染料

- 鹽基染料 四
- 直接染料 七
- 酸性染料 三
- 硫化染料 二
- 計 (四種) 一六

3 合資會社 今永商會

大阪市東區釣鐘町一丁目

□衛生材料

- 大巾ガーゼ 二
- 脱脂綿 二
- 卷軸繃帶 四八
- ガーゼ繃帶 四八
- 計 (四種) 一〇〇

4 服部合名會社大阪支店

大阪市東區博今町二

□旅行用品

- 柳行李 四
- 柳製針金編服入 一
- バスケット 五
- 計 (六種) 二二

5 日本防水布株式會社

大阪市外今宮

□綿製

- 綿曬蠟引玉糸 五
- 計 (六種) 二二

□麻製

- 麻袋口縫糸 一
- 亞麻玉糸 六
- 計 (三種) 一三四

□綿織物

- 綿帆布 一五
- 同 カーキ染 一
- 麻製 一
- 麻袋 一
- シャツ見本 一
- チイルクローズ 一
- 計 (五種) 一一

□綿製品

- 計 (四種) 四一
- 其他 二二
- スプール 四
- リンケ 六
- 木管 九
- 織機用品 九

□織機用品

- 計 (四種) 四一
- 其他 二二
- スプール 四
- リンケ 六
- 木管 九

7 株式會社 日本セルロイド櫛共同販賣所

大阪市東區小橋東之町三十九番地

□セルロイド製品

計 (四種) 五四

8 合資會社 新田ベニヤ製造所

大阪市南區難波久保吉町

男 櫛 四五

女 櫛 四二

ヘーヤビン 四七

計 (三種) 一三四

□木製 (一種)

ベニヤ板 二二

9 合資會社 新田帶革製造所

大阪市東區難波久保吉町千二百八十一番地

□革製

金色地球印調革 二

□ゴム製

新田式ゴム調帶 一

同 パラタ調帶 一

□工業用品

計 (四種) 五四

10 合資會社 西富商會

大阪市東區長堀橋筋一

□紙 類

地球印名刺見本帖
同 招待狀用紙見本帖
計 (二種)

一 一 二

11 西成製紙株式會社

大阪市北區西野田大開町

□紙 (一種)

板紙

一四

12 株式會社西村商店

大阪市北區中ノ島二丁目十九番地

□絹 織物

絹朱子
色朱子
紋朱子
紋綿紗
紋壁
縞壁
支那縮緬

一 〇 二 一 二 二 二 二

13 西澤清次糸店

大阪市東區安土町二丁目

□絹 綿製品

シルクット糸
縫糸
レース糸
絹カタン糸
計 (四種)

二 一 一 一 二 七

14 東洋製紙株式會社

大阪府西成郡豊崎町北長柄百廿四番地

□紙 (一種)

ライスペーパー

一三

15 合資會社富永商會

大阪市西區北堀江三番町二四

□紙 (七種)

印刷紙
新聞用紙
模造紙
フルルス
廉色紙
書簡紙
連史紙
計 (七種)

七 四 二 八 一 一 一 二 四

□ブリキ製品 (一種)

王冠コルク

六

16 靴出商會

大阪市南區難波新川二丁目六六二

□石綿製品

石綿パツキンク
同 ヤーン
同 シート
ツヨイント、シート
ダイヤデム
テーパー
タクス
タルクムパツキンク
メリケン
フラツクス
計 (一〇種)

四 一 一 一 一 二 一 一 一 一 一 三

□ブリキ及ニッケル製品

ブリキ罐(靴墨用)
手鞆用金具

七 四

□電燈

懷中電燈

三

合計 (二三種)

二八

17 株式會社 大倉洋紙店大阪支店輸出部

大阪市東區安土町二丁目六十四番地

□紙

印刷紙
新聞用紙
模造紙
フルルス
廉色紙
書簡紙
連史紙
計 (七種)

七 四 二 八 一 一 一 二 四

18 大阪手袋株式會社

大阪府西成郡鷺洲町東浦江

□莫大小製品 (二種)

手袋

四八

19 大阪アルカリ株式會社

大阪市西區立賣堀東通二丁目

□工業藥品

22 岡 繁藏 大阪市東區淡路町四丁目

□護謄糸及絹綿製品

- 重過磷酸石灰 一
- 二十度過磷酸石灰 一
- 六十六度硫酸 一
- 苛性曹達 一
- サラシ粉 一
- 計 (五種) 五
- ゴム真田 五九
- 靴紐 三
- 各種紐及糸 六
- ゴムコード 一五
- レリス 九二
- 計 (五種) 九二

23 川原商店 大阪市北區中ノ島三丁目

□油脂製品

- 蠟燭 一二
- ステヤリン 一
- サラシ木蠟 二
- パラフィン 二
- 自動車モーターカバー 二
- 自動車チューブ 二
- ゴム消 二
- ゴム靴 四

□ゴム製品

20 太田卯兵衛商店 大阪市東區鹽町通二丁目中橋筋

□刷 子 (一種)

- 齒刷牙子 二四

12 乙宗源次郎 大阪市東區順慶町三丁目

□刷 子

- 齒刷牙子 二四
- セルロイド製品 一八
- 男櫛 一〇
- 女櫛 五
- 平櫛 一
- 貝 一三
- 計 (五種) 七〇

□服 付 屬 品

計 (八種) 二七

24 河瀬商店大阪支店 大阪市東區本町四丁目

□絹 綿 及 麻 製 品

- 鳳梨罐詰 一〇
- 咖啡豆各種 三
- 計 (二種) 一三
- 窓掛及椅子張地 六一
- カーテンレース 一
- 紋リン子ル 三
- シーチング 一
- 敷 布 一
- 計 (五種) 六七

25 大日本除蟲粉株式會社 大阪市西區土佐堀三丁目十一番地

□藥

- 健腦丸 一二
- 今治水 七
- 毎月丸 六
- 直治水 八
- アンチピリン丸 八
- 呼吸器丸 三
- 呼吸器散 一
- ナイス 一八
- 計 (八種) 六三

28 辻 伊三郎 大阪市東區安土町四丁目

□服 付 屬 品 (一種)

- 貝 釦 七七

29 辻 惣兵衛商店 大阪市西區軌上通一丁目

□食 料 品

26 高 桑 高 店 大阪市西區立賣堀北通六丁目

- 鷄冠印除虫粉 二九
- 金鳥香 四
- 手鎗牌薄荷錠 九
- 計 (三種) 四二

□陶磁器

急須 一二
乳入 一八
口洗 一
石輸入 一五
小蓋物 一
コーヒー碗及皿 七
計 (六種) 三四

3) 内外信託商事株式會社

大阪市今橋東詰

□工業用品 (一種)

セラチン 三

31 中井安之助

大阪市東區淡路町四ノ三八

□醫療器械

齒科用醫療器械 一
旋盤 一
蒸和釜 一
スリッパジョイント 一
其他 五四
小計 (五種) 五七

齒科醫療材料

陶齒 八四
拔髓針 三六
プローチ(探針) 一二
セメント 三
蒸和ゴム 二
其他 六
小計 (六種) 一四三

齒科用小器械

鑷子 一〇
鉗子 七
充填器 八
剔子 四
鋏子 七
鑪子 七
齒鏡 三
齒石除去器 四
其他 二六
小計 (九種) 七六
合計 (二〇種) 二七六

32 中井商店

大阪市東區瓦町二丁目

□紙

印刷紙 一一
色紙 一
シミリ 一六
模造紙 一
包裝紙 四
マツチペーパー 二
連史紙 三〇
ライスペーパー 五
電信現字紙 四
板紙 二
計 (一〇種) 六六

33 中谷庄兵衛

大阪市東區瓦町四丁目

□毛製品

毛糸 八
メリトン 二四
セーブル 二
サーシ 一
カーバ地 二

ケープ地

帽子地 四
子 四
計 (八種) 六八

34 中村小兵衛

大阪市東區左官町八二一番

□運動具

テニスラケット 六
ラケット絃 三
フットボール 一
ピンポン具 一
キャッチミット 一
内野手グローブ 一
ボール 一
計 (七種) 一六

35 中山太陽堂

大阪市東區水崎町

□化粧品

クラブキニーネ 二八
同 ホマード 一八
同 白粉 四二

同 洗粉	一九
同 トラブ香油	一一
同 ホー紅	二二
同 齒磨	六六
同 水はみがき	一一
同 洗面香水	四四
同 オーデコロン	六六
同 コスメチツク	一一
香 水	二二
眉 墨	二二
クラブタルカン	六六
家庭石鹼	二四
計 (一五種)	二六〇
□文具	
プラトインキ(土瓶)	六六
同 (硝子瓶)	八一
同 スタンプインキ	六六
同 シヤープペンシル	九六
同 プラトイン万年筆	八八
同 ペン軸	一一
計 (六種)	一三二

合計 (二二種)	三八二
36 中島要一商店	
大阪市東區大手通一丁目	
□服付屬品	
鷄印水牛釦	三三組
同 革釦	三
小計 (二種)	三六
37 中島太三郎	
大阪市西區京町堀通三丁目九番地	
□洋燈及同部分品	
ランプ	一〇
ランプ口金	一六
計 (二種)	二六
□電燈器具	
安全器	六
碍子	一五
ソケット	一
ス井ツチ	四
コン子クター	三
ホルダー	八
ベル押	一

其他	二四
小計 (八種)	三七
□硝子製品	
バタ入	三
砂糖入	二二
コツプ	七
鉢	三
皿	六
小計 (五種)	三一
合計 (一五種)	九四
38 合名會社 八木福商會	
大阪府豊崎町北長柄	
□莫大小製品	
シャツ	一四
沓下	四八
計 (二種)	六二
39 株式會社 山口商店	
大阪市東區備後町四丁目	
□綿織物	
金市光輝	二
晒金市	二

紅金巾	四
大柄更紗	一
瓦斯綾	一
ボプリン	一
綿朱子	二
黒シィンス	一
シルケツトシィンス	一
六綾	一
綿モス	一
新洋朱子	一
計 (二二種)	一八
40 山口拾雄	
大阪市北區東梅田町三百八番地	
□毛及綿製品	
オーパスエータ(毛)	一
沓下(瓦斯糸)	一
計 (二種)	二
41 丸松合資會社	
大阪市梅田櫻橋	
□莫大小製品	
シャツ	一〇

ズボン下
コンビ子一ション
計 (五種)

四 四
二 二
三二

42 牧野傳一商店

大阪市南區鹽町四丁目

□綿糸製品

漁網
漁網用燃糸
同 ロープ

計 (三種)

六 五 三 一四

43 増田正雄商店

大阪市四區江戸堀南通四丁目十一番地

□建築金具

戸及窓用把手
錠及戸締り
蝶番
窓用グレーモン
帽子掛
計 (五種)

一六 九 六 三 三五

44 株式會社 増田伸銅所

大阪市北區玉江町一丁目

□銅製品

銅管
銅線
銅棒
銅板
眞鍮管
眞鍮線
眞鍮棒
眞鍮板

計 (八種)

五 七 三 二 九 六 一 三五

45 富士貿易株式會社

大阪市北區南森町四十四番地

□紙

模造紙
茶包紙
印刷紙
畫用紙
更紙
アイボリー
マッチ紙

一 二 九 一 四 一

滷色紙
ロール
ポール
七番紙
書筒紙
フイルス
ライス
天一和記
連史紙

計 (一六種)

三 二 四 一 二 二 一 二 一 二 四 七

46 藤田商店

大阪市南區安堂寺橋通二丁目

□石綿製品

石綿板
同 バツキング
計 (二種)

二 二 四

47 藤澤友吉

大阪市北區天神橋筋四二丁目九十三番地

□藥

藤澤樟腦
精製樟腦

三 一

48 小山セルロイド工業株式會社

大阪市東成郡敷津村

□セルロイド製品

散髮櫛
横櫛
腕輪
首玉
パイプ
ペン
洋傘握
田保止
計 (八種)

八 三 三 二 五 五 二 三 四 三二

49 株式會社 安住大藥房

大阪市北區富田町三九ノ一

□藥品

猪印蚤取粉
安住蚊取煙香(長形)

六〇 一〇

安住蚊取線香(渦巻形) 一〇
 猪印薄荷錠 三
 計 (四種) 八三

50 淺野物産株式会社 大阪市東區南久太郎町二丁目
 □陶磁器 (一種) 九
 タイル

51 蘆森製綱所 大阪市北區上福島二丁目
 □綿糸製品 七
 綿製ロープ
 眞田紐
 パツキンヅ
 平紐
 蠟燭心

□麻糸製品 二
 平紐各種 一
 計 (六種) 一五

52 三平株式会社 大阪府西成郡豊崎町北長柄百一番地
 □燈火器及部分品

ランプ 五
 ランプ口金 三二
 瓦斯火口 三
 小計 (三種) 四〇

□電燈用品 一〇
 電球 一〇
 ソケット 二
 ホルダー 五
 小計 (三種) 一七

□銅、眞鍮製品 二〇
 鉦 二〇
 プレスボタン 一
 小銃用彈丸藥莢 一
 眞鍮水香 一
 小計 (四種) 二七

53 湯淺製茶株式会社 奈良市京終驛前
 □茶 八四
 ミカド紅茶 二七
 ミカド焙茶 一〇

計 (二種) 五〇

54 明治製革株式会社大阪出張所 大阪市南區木津助町四ノ七三二
 □製革 一
 靴底革 一
 ライオン印靴中底革 一
 多脂牛革 一
 黒染濹製甲革 一
 計 (四種) 四

55 島田硝子製造所 大阪府西成郡海老江
 □硝子製品 一三
 セード 一
 コップ 六
 セリー呑 四
 小皿 一
 計 (四種) 二四

56 合資會社 久安商店 大阪市東區道修町二丁目十九番地

□ブリキ及木製品 四一五
 コルク燻栓 一一
 金蓋 四二六
 計 (二種) 四二六

57 關原利兵衛 大阪市西區阿波座上通一丁目
 □人力車 (一種) 一

總計
 出品者 五七
 出品種類 三二七
 出品點數 三、一〇二

輸出入貿易商

高桑商店

大阪市西區
立賣堀北通六丁目

健腦丸、今治水、直治水
アンチペリン丸、呼吸器丸 本舖
呼吸器散、ナイス、毎月丸

丹平商會本店

大阪市南區順慶町三丁目

Faint, illegible text, likely bleed-through from the reverse side of the page.

齒科醫療器械商

中井安之助商店

大阪市東區
淡路町四ノ三八

各種洋紙商

株式會社 中井商店

大阪市東區五町二丁目

毛織物、毛糸商

中谷庄兵衛

大阪市東區五町四丁目

クラブ化粧品本舗

中山太陽堂

大阪市南區水崎町

莫大小製品卸小賣

丸松合資會社

大阪市梅田櫻橋

銅及銅製品

真鍮及真鍮製品

株式會社 增田伸銅所

大阪市北區玉江町一丁目

顏料、香料、藥品

機器、雜貨、雜糧

株式會社 稻畑商店

大阪市南區順慶町二丁目

帆布、麻織物、雨覆

日本防水布株式會社

大阪市外今宮

セルロイド製品各種

株式會社

日本セルロイド櫛

共同販賣所

大阪市東區小橋東之町

三十九番地

金花獅子印
銀花獅子印
シルケツト

西澤清次商店

大阪市東區安土町二丁目

ライスペーパー製造

東洋製紙株式會社

大阪府西城郡豐崎町

北長柄百二十四番地

組紐類

岡 繁 藏

大阪市東區淡路町四丁目

敷物、緞通、輸出入
室内裝飾品、洋家具 商

河瀬商店大阪支店

大阪市東區本町四丁目

金鷄冠臭虫藥

工廠大規模
効力冠日本
名聲震世界

大日本除虫粉株式會社

大阪市西區
土佐堀三丁目十一番地

ランプ口金、電氣用品

電球製造販賣

三平株式會社

大阪府西成郡豊崎町
北長柄百一番地

硝子器、セード製造

島田硝子製造所

大阪府西成郡海老江

猪印のみごり粉本舗

株式會社 安住大藥房

大阪市北區
富田町三九ノ一

各種ロープ類、蠟燭芯製造販賣

芦森製網所

大阪市北區上福島二丁目

京都貿易協會

京都市烏丸升屋町下ル
京都商業會議所内

1 濱田商店

京都市鉄屋町松原下ル

□玩 具 (一種)

活眼人形

八

2 日本電池株式會社

京都市新町今出川上ル

□電 氣 機 械

電池部分品

ペースト式極板見本箱入

クロライド式同

ペースト式及チコドル式同

陽極板(各型)

陰極板(各型)

計 (五種)

九

3 日本新藥株式會社

京都市松原千本西入

□藥

皮膚病新藥

痔核注射藥

催眠鎮靜藥

神經痛注射藥

治淋新藥

ピチロール

マグチシン

プロバリン錠

ラレギル

ミブノール

三

二

一

二

二

二

同

花柳病豫防藥

新營養素

菊十字

計 (九種)

ミブノール球

スピラ

グイタミンA

ゴム絆創膏

一

二〇

二

二

五

4 多田外商店

京都市鉄屋町四條下ル

□莫大小製品(絹)

長 卷

オリーブ卷

手 袋

キハシ

計 (四種)

四

五

二

一

二

5 高島屋呉服店貿易部

京都市烏丸松原上ル

□美 術 裝 飾 品

刺繍額面

天鷲絨友仙繪

計 (二種)

一

一

二

6 中川商店

京都市問屋町五條下三丁目

□陶 磁 器 (一種)

タイル (各型)

四

7 福田重商店貿易部

京都市松原室町西入

箔粉、及同製品

錫 箔

銅 粉

金 糸

銀 糸

計 (四種)

一〇

二〇

一

一

三二

8 近藤興商店京都本店

京都市烏丸五條下ル

□絹綿製品 (一種)

リボン類

一四四

9 青山徳松

京都市耳塚正面下ル

□箔 粉 (一種)

錫 箔

八

10 北清水輸出部 清水勝藏

京都市富小路四條下ル

□玩 具 (一種)

人形玩具

一〇〇

11 京都陶磁器合資會社

京都市白川筋三條下ル

□陶 磁 器

香 爐

茶器揃

計 (二種)

一

一三

一四

12 京都カタン糸同業組合

京都市元警願寺堀川西入川越久吉方

□綿糸製品 (一種)

カタン糸

一三四

13 錦光山商店

京都市粟田

□陶 磁 器

花 瓶

蓋 物

香 爐

置 物

計 (四種)

二

一

一

五

三

14ミカド商會 京都市下京區今熊野實藏町御陵前
 口玩 具 (一種)
 活眼人形 三

總計		
出品者	出品種類	出品點數
一四	三七	五三〇

輸出玩具商

濱田商店

京都市麩屋町松原下ル

電池製造販賣

日本電池株式會社

京都市新町今出川上ル

栗田燒竈元

錦光山商店

京都市粟田

輸出人形製造

株式會社 ミカド商會

京都市下京區今熊野
寶藏町御陵前

箔鈔商

福田重商店貿易部

京都市松原室町西入

京人形、貿易玩具、標本商

北清水商店輸出部

京都市富小路四條下ル

製藥業

日本新藥株式會社

京都市松原千本西入

美術刺繡其他工藝品輸出

高島屋吳服店貿易部

京都市烏丸松原上ル

名古屋出品人組合

名古屋市中區門前町
愛和縣商品陳列所內

1 伊勢織物株式會社

□綿織物

三重縣松坂町

綿縮 九
シャツ地 二四
格子縞 一三
計 (三種) 四六

2 合名會社 猪村商會

名古屋市中區熱田中瀬町

□莫大 小

シャツ 二
ズボン下 二
計 (二種) 四

3 尾關伊三郎

名古屋市中區松島町一番地

□莫大 小

シャツ 二
ズボン下 二
計 (二種) 四

4 太田合名會社

名古屋市西區江中町

□衛生材料

ガーゼ 一
精製綿 三
普通綿 二
計 (三種) 六

5 カネカ商會

愛知縣瀬戸町宮町

□玩具

陶器製人形 一
同 玩具 三
計 (二種) 四

6 合名會社 加藤亮商店

名古屋市中區鐵砲町三丁目

□莫大 小

シャツ 四
ズボン下 三
計 (二種) 七

7 川出淳逸

名古屋市西區米屋町

□莫大 小

シャツ 二

8 玉善商店

愛知縣瀬戸町

□陶磁器

ズボン下 二
手袋 八
計 (三種) 二

9 株式會社名古屋製陶所名古屋市東區東芳野町二丁目

水注キ 二

□陶磁器

急須 二
砂糖入 二
乳入 四
茶碗 八
茶碗數皿 二
スープ皿 一
魚皿 一
計 (七種) 二一

10 中根正商店

愛知縣瀬戸町

□陶磁器

11 丸覺合資會社

愛知縣瀬戸町

□陶磁器 (一種)

急須 六
乳入 二
石鹼入 一
コーヒ碗 七
數皿 四
計 (五種) 二〇

12 帝國撚絲織物株式會社

名古屋市中區上名古屋町

□絹織物

佛蘭西縮緬 一
經緯縮緬 一
朱子縮緬 一
朱子羽二重 一
朱子 一
門牌緞子 八
計 (六種) 一五

13 合資會社 愛岐商店

名古屋市中區新出來町一丁目

陶磁器

急須	九
乳入	一
石鹼入	一
蠟燭立	三
コトヒ碗	三
數皿	三
計 (六種)	二〇

14 合名會社 淺井竹五郎商店 名古屋市東區東芳野町

□陶磁器

大皿	五
スープ皿	一
皿	四
スープ入	一
急須	四
砂糖入	一
バター入	一
茶碗	二
コトヒ碗	三
數皿	三

石鹼入	二
口洗	一
計 (二種)	二八

15 淺野木工場 名古屋市西區上島町

□木製品

ベニヤ板	八
同 剥板	三
計 (二種)	一一

16 合資會社 網太商店 名古屋市西區堀内町一丁目

□綿糸製品 (一種)

漁網 五

17 佐治製陶所 名古屋市東區中市場町三ノム〇二

□陶磁器 (一種)

ダイヤル(各型) 八

18 森村商事株式會社名古屋出張所

愛知縣愛知郡中村字則武

□陶磁器

花生	一
果物鉢	一
茶器揃	三二
計 (三種)	三四

總計

出品者	一八
出品種類	六二
出品點數	二七二

陶磁器製造輸出廠

合名
會社

淺井竹三郎商店

名古屋市東區東芳野町

漁網、燃糸及漁鳥具商

合資
會社

網太商店

名古屋市西區
堀內町一丁目

タイル製造

佐治製陶所

名古屋市東區中市場町

陶磁器製造輸出商

森村商事株式會社

愛知縣愛知郡中村字則武

綿縮、綿織物製造

伊勢織物株式會社

三重縣松阪町

陶磁器製造輸出

株式會社 名古屋製陶所

名古屋市東區
芳野町二丁目

陶磁器製造輸出

中根正商店

愛知縣瀨戶町

絹撚糸製造販賣受託賃撚業、絹織物
綿織物綿糸製造販賣、織物染色精練
整理受託賃業

製品

種目

葵朱子、純絹朱子、門牌緞子
絹綿朱子、佛蘭西縮緬、シヨ
ウゼット縮緬、富士絹、綿朱
子、瓦斯毛

帝國撚絲織物株式會社

名古屋市西區上名古屋町

神戶出品人組合

神戶市東町（元居留地）
神戶商業會議所內

1 阪東式調帶台資會社 神戸市兵庫明和通二丁目一番地

□調 帶

ヤマトベルト 一
サンベルト 一
阪東式調帶 一
ゴム織調帶 一

□ゴム 製品

シュービー印阪東式ゴム靴各種 五
計 (五種) 九

2 日本商事株式會社 神戸市榮町三丁目五六

□食料及工業用品 (一種)

澱粉 一

3 日本石綿盤製造株式會社 神戸市北長狹通三丁目八十三番屋敷

□石 綿 製品

アズベストスレート 八
石綿盤 八
計 (二種) 一六

4 東洋燐寸株式會社 神戸市兵庫下澤通六丁目

□燐 寸

安全燐寸黒鷲印 一
同 飛行船印 一
同 羽鹿印 一
計 (三種) 三

5 千代田商會 神戸市元町一丁目

□服 飾 品

モール 二四
帽子用品 六
スパイトリ 二〇
カルカス 五〇
計 (三種) 一〇〇

□紙

新聞更紙 二
ライスペーパー 三
計 (二種) 五

6 村土商店 神戸市兵庫崎町二三川

□紙

新聞更紙 二
ライスペーパー 三
計 (二種) 五

7 山上合名會社 神戸市御幸通六丁目一〇〇番邸

□花 蕙 (一種) 四

8 佐川商店 神戸市東町百十三番地

□紙

新聞用紙 二

□帽子 用品

スパイトリ 六

□セルロイド製品

男 櫛 一三
計 (三種) 二一

9 神榮株式會社 神戸市榮町三丁目

□毛 織 物

絨 一六
モスリン 三
子 二

□刷 子

齒刷牙 三五
髮刷牙 二〇

□文 房 具 二四
鉛筆 二
□化 粧 品 一一
石鹼 二
□服 付 屬 品 四一
貝 釦 一五
計 (八種) 三三

總 計
出品者 九
出品種類 二八
出品點數 二六二

直輸出入業

佐川商店

神戸市東町百十三番地

各種雜貨貿易商

神榮株式會社

神戸市榮町三丁目

<p>佐川商店</p> <p>直輸出入業</p> <p>神戸市東町百十三番地</p>	<p>神榮株式會社</p> <p>各種雜貨貿易商</p> <p>神戸市榮町三丁目</p>
--	--

調帶、ゴム靴製造販賣

阪東式調帶合資會社

神戸市兵庫明和通二丁目

青鷺牌

飛行艇牌

羽鹿牌

洋火

東洋燐寸株式會社

神戸市兵庫下澤通六丁目

横濱出品人組合

横濱市山下町三十四番地
横濱雜貨商同業組合内

1 熊澤洋行

横濱市山下町

□絹織物

羽二重	一
金剛織	八
平壁	一
鬼壁	一
佛蘭西縮緬	二
佛蘭西壁	一
朱子	一
シヨージェットクレープ	一
シフォン	一
シフォンクロス	一
琥珀	一
小計 (二二種)	一九
□絹製品	
手巾	二
シヨール	三
房付帶	三
スカート	三
小計 (四種)	二〇

□象牙細工

置物	三
杖入	二
杖柄	三
紙切	九
ペンダント	七
パイプ	四
其他	二
小計 (七種)	六三
□骨細工	
首飾	七
小計 (二種)	七
合計 (二三種)	一〇九
松浦商會	
□絹製品 (一種)	
ハンカチーフ	二九

▲横濱雜貨商同業組合

横濱市山下通三十四番地

- 革製袋物
- 絹綿製婦人用提袋
- 玩具
- 日傘
- 竹籠類
- 造花
- 紙製品
- 象牙及骨製品
- 絹製國旗

(以上ハ運送途中ニアリ出品點數ニ加ヘズ)

出品者	二
出品種類	二四
出品點數	一三八

絹織物、美術雜貨輸出商

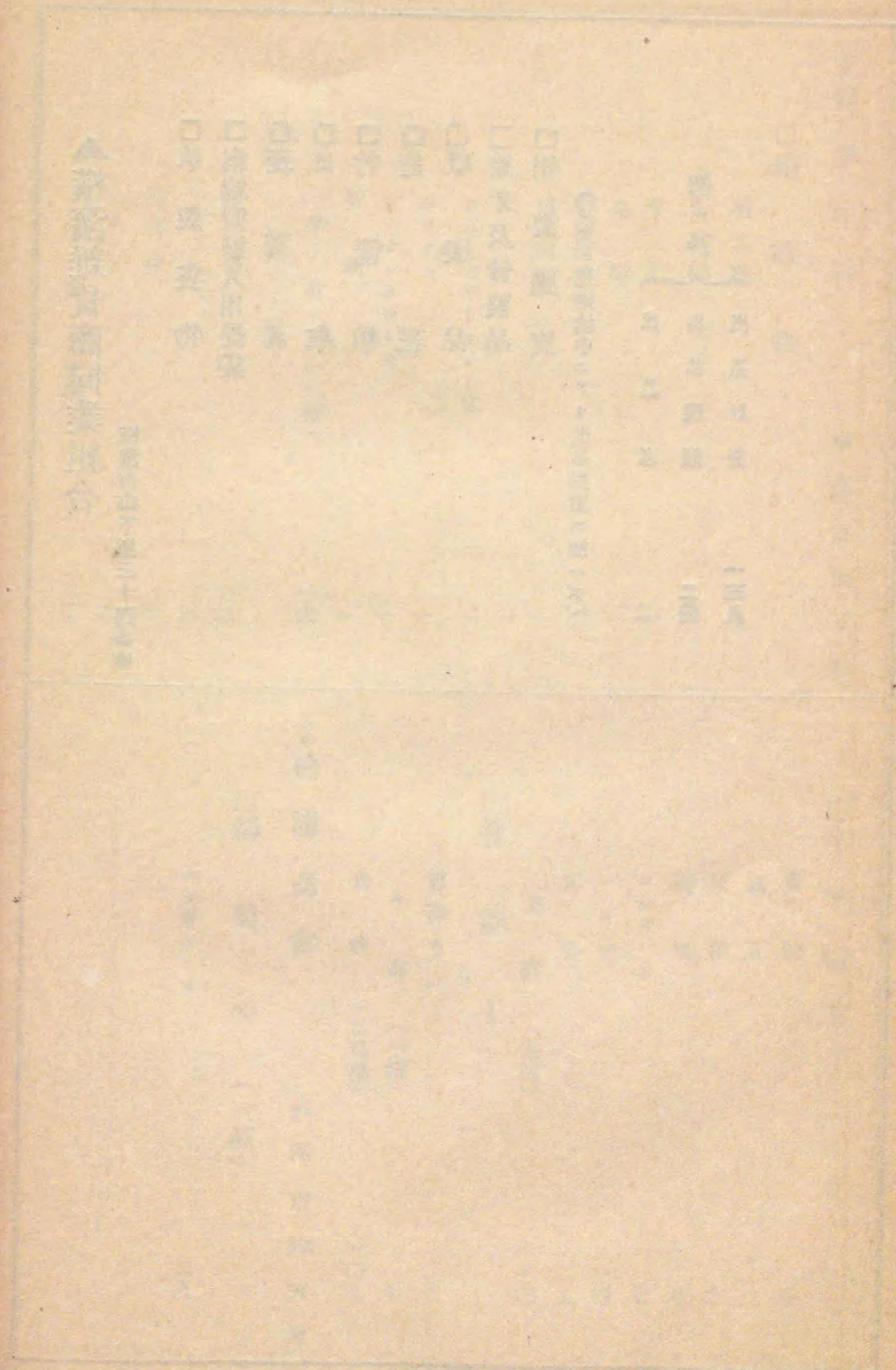
松浦商會

橫濱市辨天通

哈爾賓支店 哈爾賓道裡中國大街

橫濱雜貨商同業組合

橫濱市山下町三十四番地



各種種苗販賣

橫濱植木株式會社

橫濱市外中村

絹織物、美術雜貨輸出商

熊澤洋行

橫濱市山下町

哈爾賓支店 哈爾賓道裡中國大街

日本各地

1 濱本焼石膏製造所

姫路市神屋町

□文房具 (一種)

スワン白墨

二

2 日本製飴株式會社

阿波徳島市外田宮

□菓 子 (一種)

水飴(鳴玉)(ナロー)

二

3 兩毛整織株式會社

郡馬縣桐生市

□綿織物

光輝ジーンズ

五

ホプリン

一

紋ボプリン

一

計 (三種)

七

4 小樽諸越製造組合

北海道小樽市外本田澤

□菓 子 (一種)

小樽諸越(チタルモロコシ)

一

5 上田精練真綿加工株式會社

長野縣上田市新田

□真綿製品

チヨツキ

二

袖無胴着

一

小供足袋

一

靴下

一

計 (四種)

五

6 熊本縣茶業組合聯合會議所 熊本市縣會議事堂構内

□茶

釜製茶

一

以上 熊本縣下益城郡小川町

花岡光次郎

煎茶

一

番茶

一

川柳

一

以上 熊本市上通町五丁目 三友堂

工藤功商店

釜製茶

二

以上 熊本縣下益城郡小川町

熊谷太七郎

綠茶

一

釜製茶

三

以上 熊本縣下益城郡小川町

松本彌吉

綠茶

一

釜製茶

一

以上 熊本市北新坪井町

菊池忠吾

煎茶

二

番茶

一

川柳

一

以上 熊本市新町三丁目

森本利三吉

計 (一二種)

一六

7 福岡縣花菫同業組合

福岡縣三潯郡木佐木村

□花 菫 (一種)

二

8 天狗屋商店(ウエルス商會)

和泉乙三郎

□化粧品

美髮料クモ印クセ毛直シ

一一

金クモ印眉毛墨

一

計 (二種)

一二

9 芥田商事部

姫路市野里寺町三十二番地

□絹綿織物 (一種)

絹綿交織袖地

三

10 朝家罐詰所 (アサヤ) 伊豫吉田町

□罐詰 (一種)

二

柑橘砂糖煮

二

11 菊谷茂吉漁網部 下關市西細江町

□綿糸製品 (一種)

三二

12 御手洗忠庸 愛媛縣道後溫泉場

□陶磁器 (一種)

一

13 白石豊次郎 伊豫松山市湊町二丁目

□綿糸製品 (一種)

二

14 敷島物産株式會社 岡山縣淺口郡河内村

□花 菫

二

15 敷島物産株式會社 岡山縣淺口郡河内村

□綿糸製品 (一種)

二

16 敷島物産株式會社 岡山縣淺口郡河内村

□花 菫

二

17 敷島物産株式會社 岡山縣淺口郡河内村

□花 菫

二

18 敷島物産株式會社 岡山縣淺口郡河内村

□花 菫

二

19 敷島物産株式會社 岡山縣淺口郡河内村

□花 菫

二

20 敷島物産株式會社 岡山縣淺口郡河内村

□花 菫

二

計 上 敷 (二種) 五 三

15 姫路製紐株式會社

姫路市高尾町六一四番地

□糸 類

靴 紐 (ゴム入共) 二二
計 (二種) 二〇
計 (二種) 四一

16 備中物産織物同業組合

岡山

□綿 織 物

スカート 柳 織 新二重織 茶コイル織 格子織 黒セ 以上 岡山縣小田郡小田村 三善織物株式會社 小倉織 八
以上 岡山縣後月郡荏原村 日本棉布株式會社 小倉織 三

四

以上 岡山縣後月郡四江原村 中國織物株式會社 小倉織 六

以上 岡山縣後月郡木之子村 東森織物合資會社

小倉織 四

以上 岡山縣小田郡笠岡町 大塚尚一 二八

計 (二〇種)

總 計

出 品 者 一六
出 品 種 類 四四
出 品 點 數 一八一

美髮料クモ印クセ毛直シ製造元

ウエールス商會

天狗屋商店 和泉乙三郎

伊豫松山市千舟町

眞綿製品各種

上田精練眞綿加工株式會社

上田市新田

朝

鮮

及

臺

灣

熊本縣茶業組合

聯合會議所

熊本市縣會議事堂構内

漁網、ロープ、撚糸商

菊谷茂吉漁網部

下關市西細江町

朝鮮總督府殖産局

朝鮮京城

鮮菓

萃菓 (紅玉)

同 (國光)

海産物

干鮑

乾海參

乾蝦 (皮付)

同 (ムキ)

乾鱈

鮑罐詰

鱈罐詰

鹽鱈

鹽太刀魚

鹽石刀魚

乾蠶

乾竹蠶

醬油及鹽

醬油

食卓鹽(袋入)

竹製 (瓶入) 品

竹皮蓆

籐

花入籠

梳櫛

團扇

扇

江華蓮

莞草製品

蓆

團扇

手提

マツト

背負靴

皮革製品

靴

長靴

編上靴

折靴

陶磁器

二

一〇 一〇 五五 五五 五五 六一 五五 五五 五二

一 一 二〇 五五 一 二 二 二 一 一 五

野澤組 中村勝次郎

臺灣臺北大稻埕千秋街三十三番戶

紙

朝鮮紙

三〇〇

化粧品

石鹼アイデア

同花鳥

六六

綿製品

支那人向足組

靴下

綿布

一二

對支貿易表 (二種)

計 (四四種)

四〇一

茶 (一種)

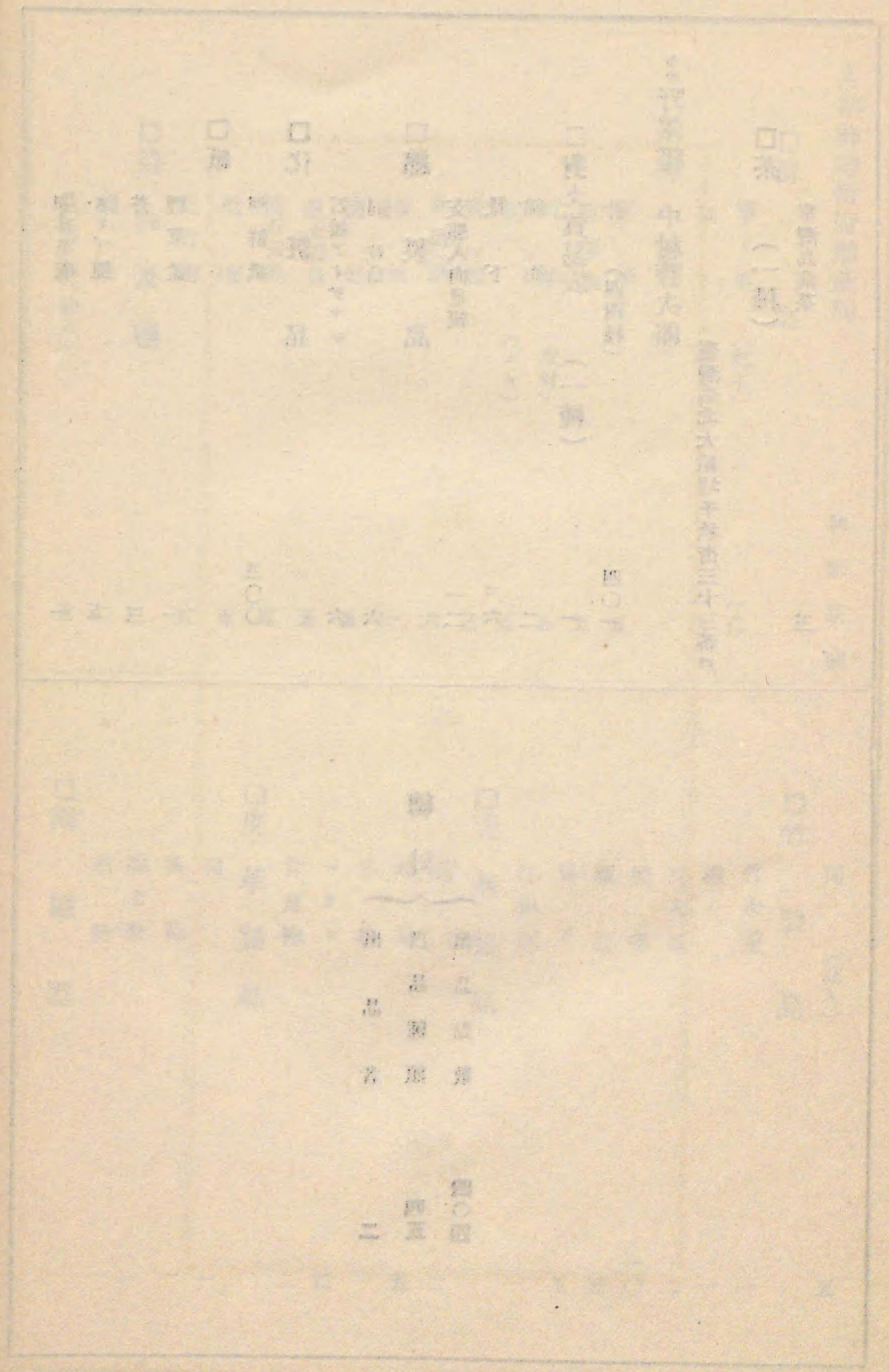
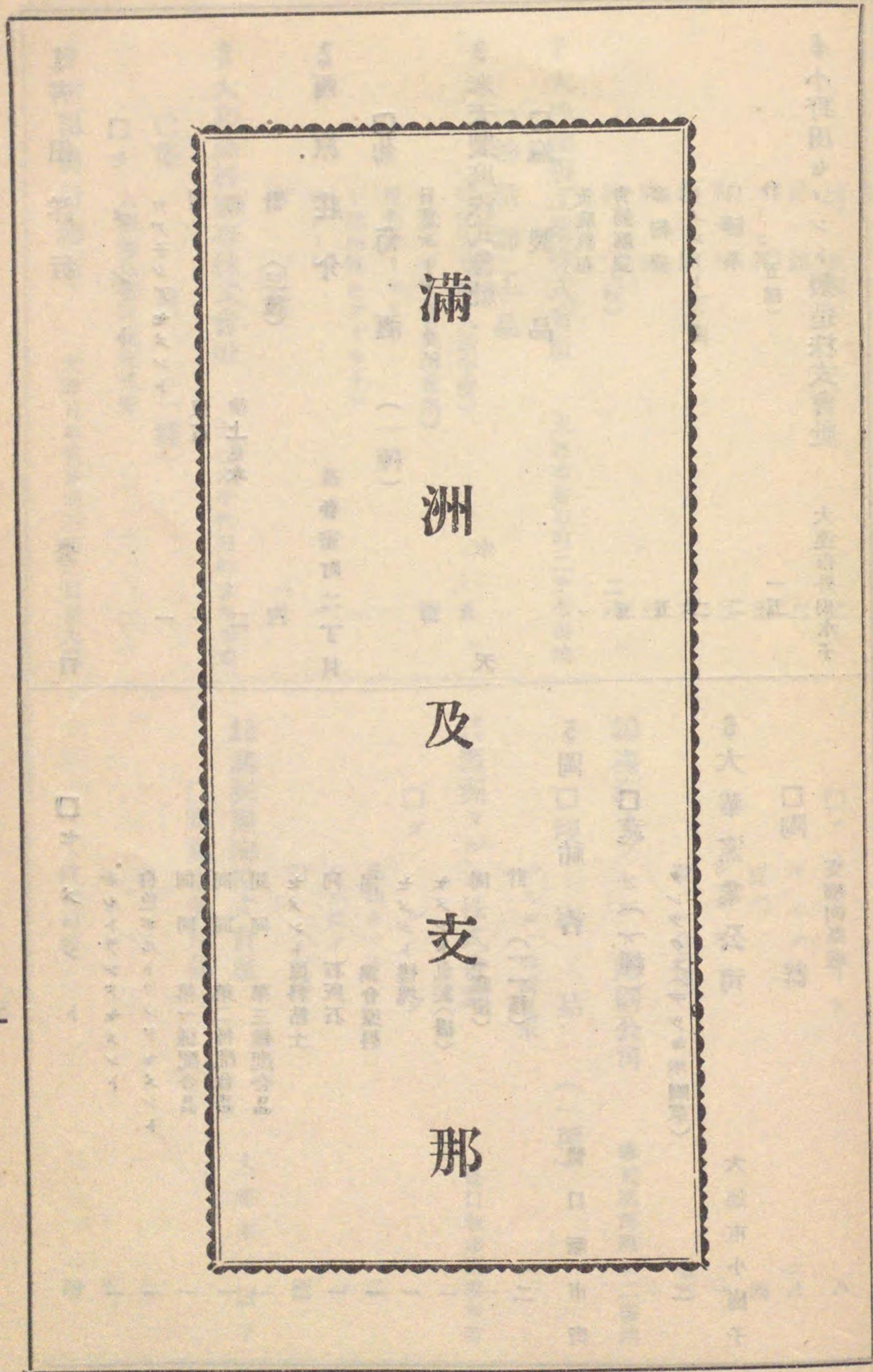
臺灣烏龍茶

三

總計

出品者	四二
出品種類	四五
出品點數	四〇四

三



井田洋行 營口

□セメント
マケ子シアセメント 原石 一

同 塗上見本 一

同 計 (三種) 四

2 西原莊介 長春室町二丁目

□葡萄酒 (一種) 一

日鷹ポートワイン 奉天

3 奉天製麻株式會社

□麻製品 一

黃麻帆布 一

青筋麻袋 五

麥粉袋 五

セメント1/3袋 二

口縫糸 二

計 (五種) 一五

4 小野田セメント製造株式會社 大連市外周水子

□セメント
ホルトランドセメント 一

白色ホルトランドセメント 一

同 第一種配合品 一

同 第二種配合品 一

同 第三種配合品 一

同 同 二

同 同 二

同 同 二

同 同 二

同 同 二

同 同 二

同 同 二

同 同 二

同 同 二

同 同 二

同 同 二

同 同 二

5 岡祐吉 營口新市街

□蕈 (一種) 二

タレツクス(テッキ用剛草) 二

6 大華窯業公司 大連市小崗子

□陶器 八

支那向茶碗 八

□アイボライト 六八

パイプ 四

板 一

ワニス 七三

計 (三種) 七三

10 滿洲オフセツト印刷公司 奉天隅田町十二番地

□印刷品 (一種) 一

ホスター印刷見本 一

11 滿洲タルク株式會社 營口新市街東本街

□タルク 一

風節タルク 一

分水産クレール 一

計 (二種) 四

12 滿洲製陶株式會社 大連市小崗子

□陶製電氣用品 一七

磚子 一七

クリト 五

鍔付磚管 一四

7 大連油脂工業株式會社 大連市香取町二十七番地

□油脂加工品 五

硬化大豆油(人造牛脂) 五

エーション(防臭消毒劑) 四

粗製グリセリン 一

工業用無色グリセリン 一

ピノール 一

計 (五種) 一二

8 大和染料製布株式會社 大連市千代田町廿九番地

□染料 (一種) 一

大和元孔雀牌硫化素青 一

9 増田商行總行 天津日本租界明石街漢益里九號

計 (三種)

三六

13 滿洲製麻株式會社

大連市日吉町一番地

□麻製出品

鐵筋新麻袋

青筋新麻袋

砂糖麻袋

麥粉麻袋

麻糸

計 (五種)

六二一一一

14 滿洲石鹼株式會社

大連市須摩町

□化粧品 (一種)

瓶入平和石鹼

六

15 滿蒙毛織株式會社

奉天

□毛織物

サーツ

服地

毛布

計 (三種)

一七五九三

16 滿鐵窯業試驗工場

大連市小崗子

□硝子製品

八角コップ一號

同 二號

梅形八角コップ

紅茶呑

紅茶呑燒付

八角手付

切子コップ

重底

台付

シャンパングラス

ウイスキーグラス

火酒グラス

葡萄酒グラス

皿

イチゴ皿

バター皿

砂糖入

井

押型灰皿

三 四 二 四 一 四 一 一 一 一 三 一 三 二 三 一 二 六 六

花サシ
P-セーフ
花形セーフ
計 (二二種)

七六二二二

17 滿鐵鞍山製鐵所

鞍山

□鐵及副產品

銑鐵

骸炭

鑛滓煉瓦

同 アロツク

硫酸安母尼亞

コールドタール

鑛滓綿

水宰

計 (八種)

一一一一一

18 古河電氣工業株式會社

大連市山縣通

□電線

コード線

ゴム線

二二 二四

19 三益公司 松尾清之助

營口牛家屯

□工業藥品

精製炭酸加里

粗製炭酸加里

粗製鹽化加里

粗製硫酸加里

計 (四種)

四一一一

總計

出品者
出品種類
出品點數

一九
八九
三五八

瓊波頼多

增田商行總行

天津日本租界明石街
漢益里九號

滿洲オフセツト印刷公司

奉天隅田町十二番地

Faint, illegible text or a very light table on the right page, possibly bleed-through from the reverse side. The text is too light to transcribe accurately.

一般羅紗毛布サージ製造販賣

滿蒙毛織株式會社

南滿洲奉天

弊工場製硝子器ノ品質ト技術トハ
弊工場ノ特ニ誇トスル所デアリマ
ス板硝子製造ニ就テハ目下工場ノ
竣成を急イデ居リマスカラ近々製
品ヲ市場ニ出ス事ガ出來様ト存ジ
マス、又耐火煉瓦ハ如何ナル形狀
ノモノデモ御用命ニ應ジマス

滿鐵窯業試驗工場

大連市小崗子

麻袋、口縫糸、帆布製造

奉天製麻株式會社

奉天

小野田ポルトランドセメント
小野田白色ポルトランドセメント

小野田セメント製造株式會社

本社 山口縣小野田町
支社 大連市外周水子
平壤府外勝湖里

内外一手販賣 三井物産株式會社

哈爾濱及其附近

中國陶器廠

大華窯業公司

大連市小崗子

油脂加工品

(硬化大豆油エーシヨン)製造

大連油脂工業株式會社

大連市香取町二十七番地

1 哈爾賓皮革株式會社

哈爾賓インテンダンスキ

□革

底革	二
甲革	二
長靴用輕革型入	一
馬革黑靴	一
ユフト	三
フローム甲皮	一
計 (六種)	一〇

2 東支鐵道土地課

哈爾賓

□工業用品

(一種)

テレピン油(工業用)

一

3 チューリン洋行

哈爾賓新市街新買賣街

□煙草

卷煙草

二六

□茶

紅茶

一四

□酒

洋酒

火酒

九
六
一五
一七〇

□塗料

計 (五種)

4 竹内商會

哈爾賓埠頭區石頭道街二號

□哈爾賓輸入石炭見本

撫順炭
尾明粉炭
本溪湖炭
本溪湖コークス
ジャライノール炭
スーチャン炭

一
一
一
一
一
六

計 (六種)

5 ウラストーチナヤ・レースナヤ・コンツエスシヤ

石頭河子

□木材

木材見本
板
寄木製作品

九
一三
二

計 (三種)

二四

6 前田時計店

哈爾賓埠頭區石頭道街

□貴金屬製品

指輪 (寶石入)

六〇

手釦

二四

帶止

二四

立ピン

二四

寶石

一九

銀器

一二

勳章及肩章

一一

寶石細工品

一〇

原石

九

計 (九種)

一九三

7 滿洲製粉株式會社

哈爾賓八區

□麥粉

孔雀印麥粉

四

麵

一

麥粉袋入見本

二

計 (三種)

七

8 フリードマン商會

哈爾賓埠頭區ジャゴナリナヤ

□絹、綿、毛織物 (獨逸其他外國製品)

毛織數物
ベルベット
モヘヤベルベット
ベツチン (模様入)
紋織朱子

七
一
七
五
八
二八

計 (五種)

9 コワリスキー商會

哈爾賓埠頭區中國大街

□林産品

東支鐵道東部沿線木材見本
寄木細工

二六
一

計 (二種)

二七

10 廣記機器製酒廠

哈爾賓馬家溝

□酒精 (一種)

三

11 テチユーコフ工場

舊哈爾賓

□製菓原料 (一種)

一

ゴールデンシロップ

12 アンチパース工場

哈爾濱馬街

口酒

火酒

ワキビール

計 (二種)

五 四 七

13 札免採木公司總局

哈爾濱埠頭區王爺街

口林産品

落葉松丸太

同切

同枕木(東鐵型)

白樺丸太

同樹皮

同樹油

計 (六種)

14 スロン精米所

東支鐵道海林站

口米

精米

一

計 扱 (二種)

四

二一

總計

出品者
出品種類
出品點數

一四
五二
五三九

室内裝飾品

洋家具商

フリードマン商會

哈爾濱道裡斜紋街

東支鐵道東部線森林經營

コワリスキー商會

哈爾濱道裡中國大街

火酒、リキョール、其他酒類釀造

アンチパース工場

哈爾賓馬街

興安嶺森林經營

電柱、枕木、杭木販賣

札免探木公司總局

哈爾賓埠頭區王爺街

哈爾賓皮革株式會社

哈爾賓顧鄉屯

營業部

反物部、食料品部、靴皮革部
金物部、紙文房具部、塗染料
部、洋服部、農具部、雜貨部
金銀細工部、玩具部

イヤ、チユーリン商會

新市街
哈爾賓埠頭區
松花江岸

工場

發電所、煙草ギリザ製造所
混茶所、製酒所
染料工場、腸詰製造所

時計貴金屬寶石類
時計原料、眼鏡類 卸小賣
蓄音器及音譜

前田時計店

モストワヤ
哈爾賓道裡石頭道街
電話三一九一番

滿洲製粉株式會社

哈爾賓八站

參

考

品

1 露西亞品

- 露西亞更紗見本(帝國時代製品) 三、二四四
- 露西亞更紗見本切(ソウエート製品) 七
- 同 麻織物(帝國時代製品) 二五一
- 同 麻織物(ソウエート製品) 三
- 同 綿綾織物(同) 三
- 同 綿織物見本帖(帝國時代製品) 五三
- 同 建築金具(同) 六
- 同 陶磁器(同) 五
- 同 毛織物(同) 二
- ルバーシユカ 一
- 手 藝 品 一
- サ モ ワ ル 酒(ウラツカ) 一
- 火 酒(ウラツカ) 一
- スブローフカ(酒ノ一種) 一
- 露西亞式盤算 一
- 同 農具標本一組 一
- マンモース牙 一

二

2 哈爾賓に於ける外國製品

- ウラル産鑽石見本箱 二
- 同 寶石見本箱 三
- 西伯利産重石 一
- 露西亞舊貨幣見本箱 一
- 同 舊紙幣見本帖 一
- 同 勳 章 二
- 歐露産業地圖 一
- 西伯利産業地圖 一
- 計 (二五種) 三、六〇四
- 獨 逸 品
- 毛製物、ザーツ 二
- レース 三
- リボン 一
- 眞 田 二
- 虫 疋 一
- 沓 下 一
- 手 袋 一
- カラ 一

- 木ケダイ 二
- ズボン釣 三
- 手 釦 五
- 玩具人形 三
- 同 ゴム製 四
- 同 紙製 一
- 同 セルロイド製 二
- 同 汽車 一
- 同 熊 一
- 香 水 一
- クレーム 一
- 齒 磨 一
- 石 鹸 一
- 洗 粉 一
- 白 粉 一
- 毛 染 一
- 鉛 筆 二
- インキ 一
- スタンプ臺 一
- 體温器 一
- 草刈鎌 一

□ 英 國 品

- スプリング、フチーク 二
- セルロイド備 一
- 計 (一八種) 五三
- サーツ 三
- 朱子更紗 四
- 綿朱子 二
- ボイル 二
- バチスト 一
- セイヒイル 三
- 縮ボンガ 一
- 綾 二
- ビツケ 一
- 金 巾 三
- 格 子 一
- レース糸 一
- カタン糸 一
- 手 釦 一
- 齒 磨 一
- 石 鹼 一
- 計 (一六種) 二九

三

□佛 國 品

バチスト
 レース
 リボン
 眞 田
 レース糸
 刺繡糸及縫糸
 ビーセル
 沓下止及沓下釣リ
 腰 帶
 ズボン釣用ゴム
 ヘヤピン
 田保止
 セルロイド御
 ライト止メ
 香 水
 香 油
 水 齒 磨
 石 齒 磨
 白 粉
 小 計 (一九種)

三六三二一一三一一一一三二四一三五一一

□米 國 品

ボイル
 バチスト
 エボンジ
 ダマセ
 金 巾
 綾 子
 格 子
 ホプリン
 麻 布
 眞 田
 シヤバラ糸
 安全ピン
 プレス釦
 セルロイド御
 沓 下
 手 袋
 ガイタ
 沓下釣

一一二一五一一一一二一一一八一一四

□瑞 西 品

腕 止
 腰 帶
 子クタイ
 カラー
 クレーム
 齒 磨
 石 齒 磨
 口 紅
 鋸 斧
 鑪 釜
 擬 革
 洋 紙
 小 計 (三二種)
 ボイル
 レース
 小 計 (二種)
 他
 ビーセル製手提(チエツコ)
 絹沓下(支那)

一一六三三 七〇 一一二六一三一一二一一一三一一

3 滿洲各地産品

□特 産 品

石 鹼(ハンガリー)
 小 計 (三種)
 計 (九〇種)
 大 豆
 白 豆
 黒 豆
 青 豆
 紅 豆
 緑 豆
 花 芸 豆
 紅 小 豆
 白 小 豆
 黒 小 豆
 花 小 豆
 晚 豆
 樹 豆
 小 麥
 大 麥
 蕎 麥

一九七 三 一

燕麥	高粱	黍	谷子	小米子	黃包米	黃米	梗米	麻子	小麻子	青麻子	白胡麻	蘇子	日廻種	豆油	豆粕(カバウキン板粕)	甜菜砂糖(阿什河製糖)	罌粟	小麥粉	小計 (三五種)
---	---	---	---	---	---	---	---	---	---	---	---	---	---	---	---	---	---	---	三七

糯米	白米	粳米	改良種米	廣頭種米	北海道紅毛米	高粱	紅粘谷子	谷子	米子	貼米子	小計 (一一種)	一面坡產品	米	粉	藍靛	葡萄酒	小計 (四種)	寧安縣產品	大豆	小麥	高粱	
---	---	---	---	---	---	---	---	---	---	---	---	---	---	---	---	---	---	---	---	---	---	---

粟	燕麥	玉蜀黍	綠豆	豌豆	小計 (八種)	造花	粉條子	香下	腿帶子	大豆	黃吉豆	吉豆(綠豆)	芸豆	紅豆	班豆	紅小豆	綠小豆	小麥	蕎麥	高粱	
---	---	---	---	---	---	---	---	---	---	---	---	---	---	---	---	---	---	---	---	---	---

黍	黃包米	白玉蜀黍	大蘆子	小蘆子	蘇子	小計 (一一種)	齊哈爾產	嫩江石パイプ	毛毡子	葉煙草	粉條子	草蓆(茸ノ一種)	燕麥	興安茸(興安嶺產)	小計 (七種)	滿洲里產	タルメカン	羊毛	牛小腸	羊小腸	
---	---	---	---	---	---	---	---	---	---	---	---	---	---	---	---	---	---	---	---	---	---

4 蒙古產品及貿易品

小 麥	札賽諾爾石炭	小 計 (六種)	一四
耐火粘土	同粘土ヲ以テ製造セル耐火煉瓦	小 計 (二種)	二
木 耳(きくらげ)	合 計 (九五種)		一一二
岩 鹽			二
奶豆腐			二
奶菓子			二
蕪子米			二
黃羊皮			二
佛 畫			二
錠			二

毛 繩	フエルト	雲 母	木 枕	珠 數	哈 達	鐵 輪	小 計 (一五種)	二〇
羊 毛(輸出)	綠 磚	茶(輸入)	漁 網(同)	布(同)	合 計 (一九種)			二七
總 計	陳 列 種 類	陳 列 點 數						三九九〇

陳列品總合計

出 品 者	陳 列 種 類	陳 列 點 數
二二三名	一二四五種	一三、四〇一點

カタログ目録

刺繍品組合信

品名	品番	価格
刺繍品	1001	1000
刺繍品	1002	1000
刺繍品	1003	1000
刺繍品	1004	1000
刺繍品	1005	1000
刺繍品	1006	1000
刺繍品	1007	1000
刺繍品	1008	1000
刺繍品	1009	1000
刺繍品	1010	1000

1	いわしや 石塚器械店	東京市本郷區春木町二丁目
	醫科器械定價表	—
2	合資會社 いわしや松本器械店	東京市日本橋區本町三丁目
	醫科器械目錄	—
	同 價格表	—
	同 特別目錄	—
	病醫院用器具	—
	義手足談	—
3	いわしや 宮崎商店	東京市日本橋區鐵砲町五番地
	獸醫器械	—
	義手足	—
4	井上 小四郎	東京市淺草區茅町二丁目
	ニツケル容器カタログ	—
5	池田藤兵衛商店	東京市日本橋區通油町十三番地
	袋物口金、錠前、針及ピン	—
6	株式會社 石井鐵工所	東京市京橋區月島四仲通五、二丁目
	製作品寫真帖(ペン、汽罐、壓搾器等)	—
7	石川 鐵工所	大阪市南區日本橋筋東二丁目
8	長谷川 商店	諸機械カタログ 大阪市東區本町一丁目
	ゴム印カタログ	—
9	八馬 製作所	兵庫縣尼崎市宮町
	機寸製造機械	—
10	服部 時計店	東京市銀座四丁目
	精工舎鐘表要覽	—
11	服部合名會社大阪支店	大阪市東區博愛町二丁目
	商品目錄、行李、靴、バスケット、糸類	—
12	發動機製造株式會社	大阪府西成郡鷺洲町大仁
	超ターセル小型發動機	—
	吸入瓦斯發動機關	—
13	合名會社 原田組	大連市山縣通
	日本ペイント製造株式會社營業案内	—
14	阪東式調帶合資會社	神戸市明和通二丁目
	特色ト説明	—
15	日本増埒株式會社	東京府豊多摩郡澁谷町下澁谷
	製品目錄及定價表	—
16	日本タイプライター株式會社	東京市丸の内ビルディング一階百十八區

邦文タイプライター

17 日本無線電信電話株式會社

東京市外エビス驛前

日本無線真空管

18 日本電池株式會社

京都市新町今出川上ル

特許G S鉛粉塗料(防錆用)

19 日本商工株式會社

大阪市西區南堀江通五丁目

ホビン及シャツトルカタログ

20 日本車輛製造株式會社

名古屋市熱田町

製品案内(汽車、電車等)

工場案内

21 日本新藥株式會社

京都市松原千本西入

發賣品摘要(藥)

ピチロール

22 日本セメント防水劑製造所

神戸市外岩屋

セメント防水劑ク井ツクウオータイト

同

23 日本セメント工業株式會社

東京市京橋區西紺屋町

特許鐵筋プロック

24 日本石綿盤製造株式會社

神戸市北長狹通二丁目

石綿盤解説

二

同 使用のしをり

セブン、スターズ、アスベストス、フレーター

25 合資會社 日東陶器商會大阪出張所

大阪市東區安土町二丁目

日陶硬質器目錄

26 合資會社

新田帶革製造所 大阪市南區難波久保吉町

新田式ゴム及バラタ調帶定價表

27 合資會社

新田ベニヤ製造所 大阪市南區難波久保吉町

新田ベニヤ板定價表

28 北海道種苗農具株式會社

北海道札幌市大學正門通

種苗月報

29 東京理化學器械同業組合

東京市麴町區有樂町三ノ五

化學器械付化學藥品目錄

化學之友拔萃集

30 東京瓦斯電氣工業株式會社

東京市麴町區大手町一丁目

製品目錄(自動車、工機、機械、紡績機其他)

貨物自動車

乗合自動車

瓦斯メートル及器械

絹糸紡績機械

麻紡績機械

計器及器具

兵機型錄

石油、揮發油、發動機

31 株式會社 東京築地活版製造所

東京市京橋區築地二丁目

活字定價表(各書體見本)

32 東京木工製作所 澁谷幸道

東京日暮里町日暮里

目錄 (曲木製作品)

33 陶榮株式會社

愛知縣愛知郡常滑町

タイル

34 株式會社 同文館

東京市神田表神保町二

圖書目錄

35 豊田屋倉持長吉

東京市日本橋區馬喰町一丁目

玩具カタログ

36 長卿商店

東京市日本橋區横山町

帽子カタログ

37 小野田セメント製造株式會社大連支社

大連市外周水子

大連支社狀況一覽

小野田セメント、小野田白色セメント

小野田セメント試験成績

セメントノ容器ハ麻袋ニ限リマス

38 大倉書店

東京市日本橋區通一丁目

分類、圖書新刊月報

39 川瀬商店

東京市日本橋區人形町堀留町二丁目

萬提灯目錄

40 角田鐵工所

大阪市南區高津町三番丁

貝卸製造機械

41 龜井旗店

東京市日本橋區樽正町一四番地

旗定價表

42 横濱植木株式會社

横濱市外中村

圖書要覽

43 横濱護謨製造株式會社大連出張所

大連市山縣通

工業用護謨製品目錄

タイヤ

ゴム製ベルト

44 吉安商店 吉井安吉

東京市日本橋區馬喰町一丁目

日ノ出向鳥印帽子カタログ

三

45 大正製作株式會社

東京市神田區錦町一八番地

46 泰和洋行

大連市越後町三三

47 合名會社 玉屋商店

東京市銀座三丁目

48 淡陶株式會社

大阪市西區阿波座下通一丁目

49 塚本商事株式會社

東京市京橋區西紺屋町廿五番地

50 ナショナル、エレクトリック、ウエルダー、コンパニ

米國オハイオ州ワシントン

51 中村製作所

大阪市東區八軒家十九番地

52 中山太陽堂

大阪市南區水崎町

53 株式會社 梅田商會大阪支店

大阪市北區會根崎上三丁目一四九

54 野田六松器械舖

東京市日本橋區岩附町八番地

55 合資會社 野田器械店

東京市本郷春木町

56 クーリック

滿洲里站一道街

57 國友鐵工所

大阪市南區南高岸町八七二番地

58 山武商店

東京市麴町區有樂町一丁目一番地

59 山本重治郎

三重縣桑名町

60 丸善株式會社

東京市日本橋區通三丁目

61 松本樂器店

東京市京橋區柳町

62 滿鐵窯業試驗工場

大連市小崗子

63 古河電氣工業株式會社大連出張所

大連市山縣通

64 株式會社 小林商店

東京市本所區外手町六番地

65 小西本店

東京市日本橋區本町二丁目

66 小西光澤堂

東京市京橋區中橋和泉町

67 株式會社 安住大藥房

大阪市北區富田町三九ノ一

68 足立機械製作所

東京府南葛飾郡吾妻町

丸善製圖器械並ニ附屬要具

61 松本樂器店

東京市京橋區柳町

62 滿鐵窯業試驗工場

大連市小崗子

63 古河電氣工業株式會社大連出張所

大連市山縣通

64 株式會社 小林商店

東京市本所區外手町六番地

65 小西本店

東京市日本橋區本町二丁目

66 小西光澤堂

東京市京橋區中橋和泉町

67 株式會社 安住大藥房

大阪市北區富田町三九ノ一

68 足立機械製作所

東京府南葛飾郡吾妻町

69 株式會社 足田鐵工所

大阪市西區新炭屋町百六十二番地

70 合名會社 淺野木工場

名古屋市上島町

71 株式會社 朝日商會

東京市神田區鍋町

72 芦森製網所

大阪市北區上福島二丁目

73 佐治春藏商店

名古屋市中區中市場町

74 合名會社 齋藤商店

東京市神田區新石町八

75 合資會社 坂田保之助商店

大阪市北區梅田新道交叉點北入

76 株式會社 榮屋石綿紡織所

大阪府泉南郡北信達村牧野

77 捧吉衛門商店

新瀧縣燕町

78 株式會社 三保舍	スプリン、フオーク型錄 東京市深川區石島町
79 三平株式會社	埃場及耐火物案内(硝子工業用) エスエム高級耐火物案内(科學、理化學、冶金、其他) アボロ電球 大阪府西成郡豊崎町北長柄
80 三共株式會社	眞鍮製品目錄 東京市日本橋區室町三丁目
81 山蔭農具製作所	藥品定價表 ベークライト 和洋農具定價表 大阪府西區阿波座
82 協立物産木工株式會社	島取市西町二三六番地
83 三田土ゴム製造合名會社	曲木洋家具カタログ 東京市本所區中之郷業平町
84 合名會社 三浦商店	ゴム玩具 セルロイド製品カタログ 東京市淺草區茅町一丁目
85 合名會社 美滿津商店	美滿津ノ定價表 東京市本郷區本郷五丁目
86 蓑田鐵工總本店	ローンテニスラケット 紙器機械型錄 大阪城東區江町京橋驛東手
87 合資會社 清水商會	清水式無砂精米麥機說明書 東京市神田區五軒町三番地
88 株式會社 芝浦製作所	製作品一覽(變壓器、發電機、電動器、配電盤) 東京市芝區金杉町濱町一
89 鹽野義商店	藥品月報 大阪府東區道修町三丁目
90 品川白煉瓦株式會社	煉瓦カタログ 東京市赤坂區溜池町
91 島田硝子製造所	硝子製品目錄 大阪府西成郡鷺洲町海老江
92 株式會社 島津製作所	電燈セード及グローブ 化學器械及藥品目錄 物理學器械目錄 京都市河原町二條下ル
93 株式會社 島津製作所大連出張所	

64 廣瀬鐵工所	動物標本目錄 地理及歷史學用標本目錄 煙草製造機及諸機械カタログ 大阪府南區貝柄町
95 守谷定吉	度量衡器型錄 東京市神田區富山町二番地
96 諏訪工業株式會社	營業品目錄(通信機部) 東京市京橋區銀座四ノ一
大連市越後町通若狹町角	
カタログ總計	出品者 九六名 出品種類 一三八種 出品點數 一四四點 (完)

哈爾濱商品陳列館編

哈爾濱案 定價一圓 送料不要

露領極東經濟事情 同 二圓 同 四錢

最近の西伯利とソウエート政府 同 一圓五十錢 同 四錢

現露常用略語辭典 同 一圓 同 四錢

哈商陳パンフレット

一、東三省特別區內市街自治暫定規則並施行令

二、滿洲里及海拉爾事情

三、北滿特産物と日本特産商の現状

四、勞農露西亞の國家制度(上)

五、同 勞農露西亞の對外貿易規則集(上)

六、同 勞農露西亞の對外貿易規則集(下)

七、北滿洲の工場概説

八、同 現行勞農商業法規概説(上)

九、同 現行勞農商業法規概説(下)

一〇、西伯利經濟事情(上)

一一、同 西伯利經濟事情(下)

以上既刊
申込所 哈爾濱商品陳列館
東京日露協會

(非賣品)

大正十三年十一月二十日印刷

大正十三年十一月廿五日發行

北滿洲哈爾濱チヤゴナリヤ街二號

發行所 哈爾濱商品陳列館

北滿洲哈爾濱チヤゴナリヤ街二號

編輯兼 阪井清一

印刷人 哈爾濱工場街一二

印刷所 哈爾濱工場街一二

印刷所 大河原印刷所

資本金 八千萬圓
拂込資本金 五千萬圓
積立金 壹千壹百貳拾四萬圓

朝鮮銀行 哈爾濱支店

哈爾濱道裡地段街

傅家甸派出所 傅家甸二道街

本 店 朝鮮京城

營業科目
拓殖資金ノ供給
拓殖事業ノ經營

東洋拓殖株式會社

本店 東京市麴町區有樂町一ノ一

哈爾濱支店 哈爾濱道裡地段街二一

命使の社吾

人類の福祉を増進するの大綱に據り日華共榮共存の主義に則りて其の施設は頗る實着に其の營業は極めて公正に資本を分ち収益を割きて之を滿蒙文化の發達に資し期する所は茲に東洋に於ける模範的平和極樂土を出現せしむるに存す

南滿洲鐵道株式會社