

署名	全管計	保		酒		保		造		計		
		人員	被保護石數	人員	被保護石數	人員	被保護石數	人員	被保護石數	人員	被保護石數	
三十四年度	〇・三三	八九、四三三・四九六	〇・二二	六〇、五七三	〇・三三	九、九六・五七九	〇・三三	二、四・五八七	〇・三三	九、〇四八・四九五	〇・三三	二八、一九四・五八〇
三十三年度	〇・四八	一〇五、〇三三・八三三	〇・一一	五九、〇・五七七	〇・三三	三、三・四七七	〇・三三	三、三・四七七	〇・三三	一〇五、四九五・〇〇六	〇・三三	一、四七・五〇九・四七三
三十二年度	〇・六三	八九、九九六・九七〇	〇・一一	五二、〇・五五五	〇・三三	一、三・三三九	〇・三三	一、三・三三九	〇・三三	九〇、五八二・二五五	〇・三三	二六、〇七七・四九七
合計	〇・四四	二、九一六・九三三	〇・六六	一、六六・九一七	〇・九九	一、六六・九一七	〇・九九	一、六六・九一七	〇・九九	二、九一六・九三三	〇・九九	一、六六・九一七

印ナ附シタルハ他ノ種類ヲ兼テタルモノナリ

第三一 酒造税免除表 (本年度製造ニ係ル分)

明治三十五酒造年度

署名	酒造税免除額		酒類ノ損失シタルモノ		酒類ノ損傷若ハ塞栓自然ノ脱去ニヨリ		合計	
	石	税	石	税	石	税	石	税
島根縣計	・七九	二、二八七	六〇、三三八	六、三・四三三	六二、七七七	一、一・七三七	一、二四、〇一〇	六、三・四三三
松江								
大東								
今市								
掛合								
川本								
濱田								
益野								
津和野								
西郷								
島根縣計	・七九	二、二八七	六〇、三三八	六、三・四三三	六二、七七七	一、一・七三七	一、二四、〇一〇	六、三・四三三

署名	島根縣計	全管計	酒造税免除額		酒類ノ損失シタルモノ		酒類ノ損傷若ハ塞栓自然ノ脱去ニヨリ		合計	
			石	税	石	税	石	税	石	税
島取	三、七六六	三、七六六	一、一五五・七三〇	一、七・六二〇	三、六一一・一〇〇	一、八・九二二	三、七三二・〇二二	一、八八七	二、八四一・〇八〇	
郡家	三、二八二	三、二八二	一、一六六・三三〇	一、七・六二〇	三、一一一・〇〇〇	一、八・九二二	三、二二二・九二二	一、八八七	二、三三三・〇〇〇	
米子	二、二八二	二、二八二	一、一六六・三三〇	一、七・六二〇	二、一一一・〇〇〇	一、八・九二二	二、二二二・九二二	一、八八七	一、三三三・〇〇〇	
倉部	二、二八二	二、二八二	一、一六六・三三〇	一、七・六二〇	二、一一一・〇〇〇	一、八・九二二	二、二二二・九二二	一、八八七	一、三三三・〇〇〇	
三十四年度	一、七〇・八三三	一、七〇・八三三	一、一六六・三三〇	一、七・六二〇	一、五四一・一六三	一、八・九二二	一、六六〇・〇八五	一、八八七	一、六六〇・〇八五	
三十三年度	一、六〇・三三三	一、六〇・三三三	一、一六六・三三〇	一、七・六二〇	一、四四一・一六三	一、八・九二二	一、五六〇・〇八五	一、八八七	一、五六〇・〇八五	
三十二年度	一、七〇・八三三	一、七〇・八三三	一、一六六・三三〇	一、七・六二〇	一、五四一・一六三	一、八・九二二	一、六六〇・〇八五	一、八八七	一、六六〇・〇八五	
合計	七、七〇・八三三	七、七〇・八三三	四、一六六・三三〇	四、七・六二〇	一、一六六・三三〇	四、七・六二〇	四、一六六・三三〇	四、一六六・三三〇	四、一六六・三三〇	

第三二 酒造税免除表 (既往年度製造ニ係ル分)

明治三十五酒造年度

署名	島根縣計	全管計	酒造税免除額		酒類ノ損失シタルモノ		酒類ノ損傷若ハ塞栓自然ノ脱去ニヨリ		合計	
			石	税	石	税	石	税	石	税
松江	三、七六六	三、七六六	一、一五五・七三〇	一、七・六二〇	三、六一一・一〇〇	一、八・九二二	三、七三二・〇二二	一、八八七	二、八四一・〇八〇	
大東	三、二八二	三、二八二	一、一六六・三三〇	一、七・六二〇	三、一一一・〇〇〇	一、八・九二二	三、二二二・九二二	一、八八七	二、三三三・〇〇〇	
今市	二、二八二	二、二八二	一、一六六・三三〇	一、七・六二〇	二、一一一・〇〇〇	一、八・九二二	二、二二二・九二二	一、八八七	一、三三三・〇〇〇	
川本	二、二八二	二、二八二	一、一六六・三三〇	一、七・六二〇	二、一一一・〇〇〇	一、八・九二二	二、二二二・九二二	一、八八七	一、三三三・〇〇〇	
濱田	一、八・九三三	一、八・九三三	一、一六六・三三〇	一、七・六二〇	一、五四一・一六三	一、八・九二二	一、六六〇・〇八五	一、八八七	一、六六〇・〇八五	
益野	一、八・九三三	一、八・九三三	一、一六六・三三〇	一、七・六二〇	一、五四一・一六三	一、八・九二二	一、六六〇・〇八五	一、八八七	一、六六〇・〇八五	
津和野	一、八・九三三	一、八・九三三	一、一六六・三三〇	一、七・六二〇	一、五四一・一六三	一、八・九二二	一、六六〇・〇八五	一、八八七	一、六六〇・〇八五	
西郷	一、八・九三三	一、八・九三三	一、一六六・三三〇	一、七・六二〇	一、五四一・一六三	一、八・九二二	一、六六〇・〇八五	一、八八七	一、六六〇・〇八五	
島根縣計	一、八・九三三	一、八・九三三	一、一六六・三三〇	一、七・六二〇	一、五四一・一六三	一、八・九二二	一、六六〇・〇八五	一、八八七	一、六六〇・〇八五	

第三一 製造税免除表

一七三

一七二

Table 33: 酒母、醱製造表 (Mito 35th Year). Columns include: 名 (Name), 免許人員 (Licensing Personnel), 製造場數 (Number of Breweries), 検査石數 (Inspection Stone Count), 石數 (Stone Count), 酒類 (Alcohol Type), 酒額 (Alcohol Amount), 酒税 (Alcohol Tax), 石税 (Stone Tax).

第三三 酒母、醱製造表

明治三十五年酒造年度

Table 34: 清酒歩合表 (Mito 35th Year). Columns include: 名 (Name), 免許人員 (Licensing Personnel), 製造場數 (Number of Breweries), 検査石數 (Inspection Stone Count), 石數 (Stone Count), 酒類 (Alcohol Type), 酒額 (Alcohol Amount), 酒税 (Alcohol Tax), 石税 (Stone Tax).

第三四 清酒歩合表

明治三十五年酒造年度

Table 35: 清酒歩合表 (Mito 35th Year). Columns include: 名 (Name), 免許人員 (Licensing Personnel), 製造場數 (Number of Breweries), 検査石數 (Inspection Stone Count), 石數 (Stone Count), 酒類 (Alcohol Type), 酒額 (Alcohol Amount), 酒税 (Alcohol Tax), 石税 (Stone Tax).

第三四 清酒歩合表

一七五

第三五 燒酎歩合表 其三

署名	甘酒		燒酎		合計	
	原貨品數量	燒酎	原貨品數量	燒酎	原貨品數量	燒酎
米子	七、七〇五	一、二〇九	八、九一四	一、〇〇〇	一〇、〇〇〇	一、〇〇〇
鳥取縣計	七、七〇五	一、二〇九	八、九一四	一、〇〇〇	一〇、〇〇〇	一、〇〇〇
全管計	七、七〇五	一、二〇九	八、九一四	一、〇〇〇	一〇、〇〇〇	一、〇〇〇
三十四年度						

明治三十五酒造年度

第三五 燒酎歩合表 其四

署名	甘酒		燒酎		合計	
	原貨品數量	燒酎	原貨品數量	燒酎	原貨品數量	燒酎
益田	七、七〇五	一、二〇九	八、九一四	一、〇〇〇	一〇、〇〇〇	一、〇〇〇
島根縣計	七、七〇五	一、二〇九	八、九一四	一、〇〇〇	一〇、〇〇〇	一、〇〇〇
全管計	七、七〇五	一、二〇九	八、九一四	一、〇〇〇	一〇、〇〇〇	一、〇〇〇

明治三十五酒造年度

備考 大森ニ於テ二石五斗八升三合廣瀬ニ於テ三斗四升八他ノ原料トシテ査定セシモノニシテ歩合中ニ掲載スル能ハス
今市ニ於テ一石八斗五升三合吉岡ニ於テ三升ハ規則ニ係ルモノニシテ掲載セス

第三六 酒精含有飲料稅表

署名	免許人員	製造場數	音定	高	署名	免許人員	製造場數	音定	高
米子	△	○	三十五	△	米子	△	○	三十五	△
吉岡	○	○	○	○	吉岡	○	○	○	○
島根縣計	○	○	○	○	島根縣計	○	○	○	○
今市	○	○	○	○	今市	○	○	○	○

明治三十六年

○印ヲ附シタルモノハ無免許製造ニシテ外賣ナリ △印ヲ附シタルモノハ休造ナリ

第三七 醬油稅表

署名	稅則第一條本文ニ依ルモノ(諸味)		稅則第一條但書ニ依ルモノ(諸味)		合計	
	免許製造人員數	仕込石高	免許製造人員數	仕込石高	免許製造人員數	仕込石高
松江	一	一	一	一	二	二
大東	二	二	二	二	四	四
今市	七	七	七	七	十四	十四
大掛	九	九	九	九	十八	十八
川本	四	四	四	四	八	八
濱田	七	七	七	七	十四	十四
益田	三	三	三	三	六	六
津野	一	一	一	一	二	二
四和	一	一	一	一	二	二
島根縣計	三十三	三十三	三十三	三十三	六十六	六十六
鳥取	三	三	三	三	六	六
全管計	三六	三六	三六	三六	七十二	七十二

明治三十六年

第三七 醬油稅表

一七九

署名	免許製造人員總數		免許製造仕込石數		免許製造査定石數		免許製造稅額		合計
	人員總數	仕込石數	査定石數	稅額	人員總數	仕込石數	査定石數	稅額	
吉岡	三	二五〇・三〇〇	四七〇・七〇八	八五四・七五七	二	八〇〇	三〇・〇〇〇	三〇・〇〇〇	八九一・八七〇
倉吉	三	二九七・二六六	二、四七〇・三九四	四、九四〇・〇五八	二	二、七五八	二、七五八	二、七五八	四、九四〇・八二二
米子	五	四、四三〇・二九四	五、七三三・八九二	四、四三〇・五七八	五	三、九六六	三、九六六	三、九六六	二、四七〇・五九九
鳥取縣計	一一	一〇、〇一七・九六〇	一、一七三・六八〇	一、一七三・六八〇	一一	一〇、〇一七・九六〇	一、一七三・六八〇	一、一七三・六八〇	一、一七三・六八〇
全管計	一六	一六、〇六三・六八〇	一六、〇六三・六八〇	一六、〇六三・六八〇	一六	一六、〇六三・六八〇	一六、〇六三・六八〇	一六、〇六三・六八〇	一六、〇六三・六八〇
三十五年	一六	一六、〇六三・六八〇	一六、〇六三・六八〇	一六、〇六三・六八〇	一六	一六、〇六三・六八〇	一六、〇六三・六八〇	一六、〇六三・六八〇	一六、〇六三・六八〇
三十四年	一六	一六、〇六三・六八〇	一六、〇六三・六八〇	一六、〇六三・六八〇	一六	一六、〇六三・六八〇	一六、〇六三・六八〇	一六、〇六三・六八〇	一六、〇六三・六八〇
三十三年	一六	一六、〇六三・六八〇	一六、〇六三・六八〇	一六、〇六三・六八〇	一六	一六、〇六三・六八〇	一六、〇六三・六八〇	一六、〇六三・六八〇	一六、〇六三・六八〇

印ヲ附シタルモノハ無免許製造ニ係ルモノニシテ外書ナリ

第三八 醬油製造場數造石高區分表

明治三十六年

署名	五百石以上		三百石以上		二百石以上		一百石以上		五十石以上		五十石未満		合計
	人員總數	仕込石數	査定石數	稅額	人員總數	仕込石數	査定石數	稅額	人員總數	仕込石數	査定石數	稅額	
松江	一	一	一	一	一	一	一	一	一	一	一	一	一
大東	一	一	一	一	一	一	一	一	一	一	一	一	一
今市	一	一	一	一	一	一	一	一	一	一	一	一	一
大掛	一	一	一	一	一	一	一	一	一	一	一	一	一

署名	免許製造人員總數		免許製造仕込石數		免許製造査定石數		免許製造稅額		合計
	人員總數	仕込石數	査定石數	稅額	人員總數	仕込石數	査定石數	稅額	
川本	一	一	一	一	一	一	一	一	一
濱田	一	一	一	一	一	一	一	一	一
益田	一	一	一	一	一	一	一	一	一
津野	一	一	一	一	一	一	一	一	一
四和	一	一	一	一	一	一	一	一	一
鳥取縣計	一	一	一	一	一	一	一	一	一
鳥取國家取	一	一	一	一	一	一	一	一	一
吉岡	一	一	一	一	一	一	一	一	一
倉吉	一	一	一	一	一	一	一	一	一
米子	一	一	一	一	一	一	一	一	一
鳥取縣計	一	一	一	一	一	一	一	一	一
全管計	一	一	一	一	一	一	一	一	一
三十五年	一	一	一	一	一	一	一	一	一

印ヲ附シタルモノハ廢業ニシテ外書ナリ

第三九 一月一日現在持越醬油石高表

明治三十六年

第三八

醬油製造場數造石高區分表

第三九

一月一日現在持越醬油石高表

一八一

名	製成醬油		名	製成醬油	
	查定未清請味	查定清請味		查定未清請味	查定清請味
島根縣計	四,二七九・一五五	四,五五五・七五五	島根縣計	三,四一四・八一	三,八四一・七五
鳥取	二,八三三・五二	四,一八〇・九八	鳥取	一,五〇四・四九	三,六〇六・六六
郡	四〇〇・三八四	四九・五五	郡	六九七・〇五九	三,一六八
吉岡	四,三九五・八四	四九七・七六	吉岡	四,五五・六五	三,〇七
倉吉	一,一〇〇・五五	二九・二四	倉吉	二,九〇〇・五五	二,七三三・四
米子	三,〇〇〇・三三	三三・五三	米子	六,一六八・四二	七,五五五・五
子部	一,〇二六・三九	二〇・六	子部	六,二六八・四二	七,五五五・五
二部	四〇七九・七六	四八・七六	二部	六,二六八・四二	八,〇〇八
鳥取縣計	二,八二一・四六	一八・三三	鳥取縣計	二,一九八・八九	一,二六五・五三
鳥取縣計	二,八二一・四六	一八・三三	鳥取縣計	二,一九八・八九	一,二六五・五三
全管計	七,四八・一三九	七〇・七	全管計	三,六三三・七〇四	四,〇〇〇・三三
全管計	七,四八・一三九	七〇・七	全管計	三,六三三・七〇四	四,〇〇〇・三三
三十五年	二,〇二六	二〇・六	三十五年	三,八二五・七五	四,一七〇・五〇

一八二

第四〇 醬油歩合表

明治三十六年

名	製成醬油石數		名	製成醬油石數	
	使用請味石數	對入使用請味		使用請味石數	對入使用請味
島根縣計	三,八二五・一六三	三,八二五・一六三	島根縣計	二,七〇九・〇六九	二,七〇九・〇六九
鳥取	二,一五六・五六七	二,一五六・五六七	鳥取	一,八四四・六七五	一,八四四・六七五
郡	六九・八三三	六九・八三三	郡	三三・三六七	三三・三六七
吉岡	三,一八二・三三	三,一八二・三三	吉岡	三,〇〇〇・〇〇〇	三,〇〇〇・〇〇〇
倉吉	一,〇〇〇・〇〇〇	一,〇〇〇・〇〇〇	倉吉	二,〇〇〇・〇〇〇	二,〇〇〇・〇〇〇
米子	一,一三三・〇七三	一,一三三・〇七三	米子	一,一三三・〇七三	一,一三三・〇七三
子部	四,〇〇〇・〇〇〇	四,〇〇〇・〇〇〇	子部	八,〇〇〇・〇〇〇	八,〇〇〇・〇〇〇
二部	二,〇〇〇・〇〇〇	二,〇〇〇・〇〇〇	二部	二,〇〇〇・〇〇〇	二,〇〇〇・〇〇〇
鳥取縣計	二,一五六・五六七	二,一五六・五六七	鳥取縣計	一,八四四・六七五	一,八四四・六七五
鳥取縣計	二,一五六・五六七	二,一五六・五六七	鳥取縣計	一,八四四・六七五	一,八四四・六七五
全管計	六,〇〇〇・〇〇〇	六,〇〇〇・〇〇〇	全管計	四,五三三・三三三	四,五三三・三三三
全管計	六,〇〇〇・〇〇〇	六,〇〇〇・〇〇〇	全管計	四,五三三・三三三	四,五三三・三三三
三十五年	二,〇〇〇・〇〇〇	二,〇〇〇・〇〇〇	三十五年	三,〇〇〇・〇〇〇	三,〇〇〇・〇〇〇

西 三十五年 三十五年 三十五年

第四一 自家用醬油稅

明治三十六年

名	人員		名	人員	
	稅	稅		稅	稅
島根縣計	一〇,〇〇〇	一〇,〇〇〇	島根縣計	一〇,〇〇〇	一〇,〇〇〇
鳥取	一〇,〇〇〇	一〇,〇〇〇	鳥取	一〇,〇〇〇	一〇,〇〇〇
郡	一〇,〇〇〇	一〇,〇〇〇	郡	一〇,〇〇〇	一〇,〇〇〇
吉岡	一〇,〇〇〇	一〇,〇〇〇	吉岡	一〇,〇〇〇	一〇,〇〇〇
倉吉	一〇,〇〇〇	一〇,〇〇〇	倉吉	一〇,〇〇〇	一〇,〇〇〇
米子	一〇,〇〇〇	一〇,〇〇〇	米子	一〇,〇〇〇	一〇,〇〇〇
子部	一〇,〇〇〇	一〇,〇〇〇	子部	一〇,〇〇〇	一〇,〇〇〇
二部	一〇,〇〇〇	一〇,〇〇〇	二部	一〇,〇〇〇	一〇,〇〇〇
鳥取縣計	一〇,〇〇〇	一〇,〇〇〇	鳥取縣計	一〇,〇〇〇	一〇,〇〇〇
鳥取縣計	一〇,〇〇〇	一〇,〇〇〇	鳥取縣計	一〇,〇〇〇	一〇,〇〇〇
全管計	一〇,〇〇〇	一〇,〇〇〇	全管計	一〇,〇〇〇	一〇,〇〇〇
全管計	一〇,〇〇〇	一〇,〇〇〇	全管計	一〇,〇〇〇	一〇,〇〇〇
三十五年	一〇,〇〇〇	一〇,〇〇〇	三十五年	一〇,〇〇〇	一〇,〇〇〇

第四〇 醬油歩合表

第四一 自家用醬油稅

一八三

年	名	第一種		第二種		第三種		第四種		合計
		人員	額	人員	額	人員	額	人員	額	
三十三年		五	100.000	七	150.000	三	60.000	三	120.000	1,000.000
三十四年		五	100.000	七	150.000	三	60.000	三	120.000	1,000.000
三十五年		五	100.000	七	150.000	三	60.000	三	120.000	1,000.000

第四二 賣藥稅表

年	名	營業人員	方數	營業稅額	貼用印紙高	請賣人員	第一種		第二種		第三種		第四種		合計
							人員	額	人員	額	人員	額	人員	額	
三十三年	島根縣	七	10	1,000.000	100.000	10	100.000	10	100.000	10	100.000	10	100.000	10	1,000.000
三十四年	四野	七	10	1,000.000	100.000	10	100.000	10	100.000	10	100.000	10	100.000	10	1,000.000
三十五年	津和	七	10	1,000.000	100.000	10	100.000	10	100.000	10	100.000	10	100.000	10	1,000.000
全管計		21	30	3,000.000	300.000	30	300.000	30	300.000	30	300.000	30	300.000	30	3,000.000

第四三 鑛業稅表

年	名	鑛產	物價	稅額	區數	區數	稅額	合計
三十四年	松江	銅、石炭	10,000.000	100.000	1	1	100.000	100.000
三十五年	松江	銅、石炭	10,000.000	100.000	1	1	100.000	100.000
全管計			30,000.000	300.000	3	3	300.000	300.000

第四四 國稅徵收表

年	名	額	額	合計	收入	損失	額	額	合計
三十四年	松江	1,000.000	1,000.000	2,000.000	1,000.000	1,000.000	1,000.000	1,000.000	1,000.000
三十五年	松江	1,000.000	1,000.000	2,000.000	1,000.000	1,000.000	1,000.000	1,000.000	1,000.000
全管計		3,000.000	3,000.000	6,000.000	3,000.000	3,000.000	3,000.000	3,000.000	3,000.000

第四三 鑛業稅表

第四四 國稅徵收表 其一田租

一八五

署名	調定濟額	調定外課納額	合計	收入濟額	缺損額	明治三十六年度	
						收入未濟額	收入歩合
松江	10,074,633	10,074,633	10,074,633	10,074,633	0	0	100
廣東	5,466,673	5,466,673	5,466,673	5,466,673	0	0	100
大東	5,599,433	5,599,433	5,599,433	5,599,433	0	0	100
今市	15,733,909	15,733,909	15,733,909	15,733,909	0	0	100
掛合	2,988,933	2,988,933	2,988,933	2,988,933	0	0	100
大森	4,099,466	4,099,466	4,099,466	4,099,466	0	0	100
川本	3,099,466	3,099,466	3,099,466	3,099,466	0	0	100
濱田	2,799,466	2,799,466	2,799,466	2,799,466	0	0	100
益田	2,599,466	2,599,466	2,599,466	2,599,466	0	0	100
津野	1,133,133	1,133,133	1,133,133	1,133,133	0	0	100
四和	873,933	873,933	873,933	873,933	0	0	100
島根	5,507,547	1,135	5,508,682	5,508,682	0	0	100
鳥取	4,300,855	3,577	4,304,432	4,304,432	0	0	100
郡家	5,000,000	300	5,000,300	5,000,300	0	0	100
吉岡	5,081,933	0	5,081,933	5,081,933	0	0	100
倉吉	8,894,749	1,000	8,895,749	8,895,749	0	0	100
米子	2,634,293	300	2,634,593	2,634,593	0	0	100
二部	4,000,889	0	4,000,889	4,000,889	0	0	100
鳥取	3,988,868	1,887	3,990,755	3,990,755	0	0	100
全管	9,800,511	5,133	9,805,644	9,805,644	0	0	100
三十五年	9,898,000	10,755	9,908,755	9,908,755	0	0	100
三十四年	9,800,233	15,100	9,815,333	9,815,333	0	0	100
三十三年	9,800,233	6,638	9,806,871	9,806,871	0	0	100

一八八

署名	調定濟額	調定外課納額	合計	收入濟額	缺損額	明治三十六年度	
						收入未濟額	收入歩合
松江	5,466,673	5,466,673	5,466,673	5,466,673	0	0	100
廣東	5,599,433	5,599,433	5,599,433	5,599,433	0	0	100
今市	15,733,909	15,733,909	15,733,909	15,733,909	0	0	100
掛合	2,988,933	2,988,933	2,988,933	2,988,933	0	0	100
大森	4,099,466	4,099,466	4,099,466	4,099,466	0	0	100
川本	3,099,466	3,099,466	3,099,466	3,099,466	0	0	100
濱田	2,799,466	2,799,466	2,799,466	2,799,466	0	0	100
益田	2,599,466	2,599,466	2,599,466	2,599,466	0	0	100
津野	1,133,133	1,133,133	1,133,133	1,133,133	0	0	100
四和	873,933	873,933	873,933	873,933	0	0	100
島根	4,300,855	3,577	4,304,432	4,304,432	0	0	100
郡家	5,000,000	300	5,000,300	5,000,300	0	0	100
倉吉	8,894,749	1,000	8,895,749	8,895,749	0	0	100
米子	2,634,293	300	2,634,593	2,634,593	0	0	100
鳥取	3,988,868	1,887	3,990,755	3,990,755	0	0	100
全管	9,800,511	5,133	9,805,644	9,805,644	0	0	100
三十五年	9,898,000	10,755	9,908,755	9,908,755	0	0	100
三十四年	9,800,233	15,100	9,815,333	9,815,333	0	0	100
三十三年	9,800,233	6,638	9,806,871	9,806,871	0	0	100

署名	調定濟額	調定外課納額	合計	收入濟額	缺損額	明治三十六年度	
						收入未濟額	收入歩合
松江	2,336,403	2,336,403	2,336,403	2,336,403	0	100	
大東	977,887	977,887	977,887	977,887	0	100	
廣東	1,236,848	1,236,848	1,236,848	1,236,848	0	100	
今市	1,903,666	1,903,666	1,903,666	1,903,666	0	100	

第四四 國稅徵收表 其四 市街宅地租

一八九

署名	測定済額	測定外課納額	合計	収入済額	賦損額	収入未済額	
						年度	年度
松江	八九七、三三三	〇〇〇	八九七、三三三	八九七、三三三	〇〇〇	〇〇〇	〇〇〇
大森	八〇五、〇六九	〇〇〇	八〇五、〇六九	八〇五、〇六九	〇〇〇	〇〇〇	〇〇〇
川本	一、〇七、九三三	〇〇〇	一、〇七、九三三	一、〇七、九三三	〇〇〇	〇〇〇	〇〇〇
濱田	一、四三三、三九九	〇〇〇	一、四三三、三九九	一、四三三、三九九	〇〇〇	〇〇〇	〇〇〇
益田	八四九、三六九	〇〇〇	八四九、三六九	八四九、三六九	〇〇〇	〇〇〇	〇〇〇
津野	四七五、八二〇	〇〇〇	四七五、八二〇	四七五、八二〇	〇〇〇	〇〇〇	〇〇〇
西郷	五九、八一〇	〇〇〇	五九、八一〇	五九、八一〇	〇〇〇	〇〇〇	〇〇〇
島根縣計	一三、五三三、一四四	〇〇〇	一三、五三三、一四四	一三、五三三、一四四	〇〇〇	〇〇〇	〇〇〇
鳥取	六五五、五九三	〇〇〇	六五五、五九三	六五五、五九三	〇〇〇	〇〇〇	〇〇〇
郡家	八〇九、四四五	〇〇〇	八〇九、四四五	八〇九、四四五	〇〇〇	〇〇〇	〇〇〇
吉岡	五七九、六九九	〇〇〇	五七九、六九九	五七九、六九九	〇〇〇	〇〇〇	〇〇〇
倉吉	一、六五二、七八八	〇〇〇	一、六五二、七八八	一、六五二、七八八	〇〇〇	〇〇〇	〇〇〇
米子	一、〇八八、九九八	〇〇〇	一、〇八八、九九八	一、〇八八、九九八	〇〇〇	〇〇〇	〇〇〇
二部	七六六、三三三	〇〇〇	七六六、三三三	七六六、三三三	〇〇〇	〇〇〇	〇〇〇
鳥取縣計	五、五九九、八七一	〇〇〇	五、五九九、八七一	五、五九九、八七一	〇〇〇	〇〇〇	〇〇〇
全管計	一八、一三〇、二二五	〇〇〇	一八、一三〇、二二五	一八、一三〇、二二五	〇〇〇	〇〇〇	〇〇〇
三十五年	一七、九七七、五五六	〇〇〇	一七、九七七、五五六	一七、九七七、五五六	〇〇〇	〇〇〇	〇〇〇
三十四年	一七、九八九、四七七	〇〇〇	一七、九八九、四七七	一七、九八九、四七七	〇〇〇	〇〇〇	〇〇〇
三十三年	一七、九八五、〇二二	〇〇〇	一七、九八五、〇二二	一七、九八五、〇二二	〇〇〇	〇〇〇	〇〇〇

第四四 國稅徵收表 其六 地租計

明治三十六年度

署名	測定済額	測定外課納額	合計	収入済額	賦損額	収入未済額	
						年度	年度
松江	一、三三三、四九二	〇〇〇	一、三三三、四九二	一、三三三、四九二	〇〇〇	〇〇〇	〇〇〇
大森	七六、五三三	〇〇〇	七六、五三三	七六、五三三	〇〇〇	〇〇〇	〇〇〇
川本	七、〇七七、九九八	〇〇〇	七、〇七七、九九八	七、〇七七、九九八	〇〇〇	〇〇〇	〇〇〇
濱田	一、〇、五二八、七五五	〇〇〇	一、〇、五二八、七五五	一、〇、五二八、七五五	〇〇〇	〇〇〇	〇〇〇
益田	七、〇七七、九九八	〇〇〇	七、〇七七、九九八	七、〇七七、九九八	〇〇〇	〇〇〇	〇〇〇
津野	五、五三三、三三三	〇〇〇	五、五三三、三三三	五、五三三、三三三	〇〇〇	〇〇〇	〇〇〇
西郷	三、三三三、三三三	〇〇〇	三、三三三、三三三	三、三三三、三三三	〇〇〇	〇〇〇	〇〇〇
島根縣計	八〇、八三三、八三三	〇〇〇	八〇、八三三、八三三	八〇、八三三、八三三	〇〇〇	〇〇〇	〇〇〇
鳥取	六六六、五三三	〇〇〇	六六六、五三三	六六六、五三三	〇〇〇	〇〇〇	〇〇〇
郡家	六、七〇〇、三三三	〇〇〇	六、七〇〇、三三三	六、七〇〇、三三三	〇〇〇	〇〇〇	〇〇〇
吉岡	六、三三三、三三三	〇〇〇	六、三三三、三三三	六、三三三、三三三	〇〇〇	〇〇〇	〇〇〇
米子	一、三三三、三三三	〇〇〇	一、三三三、三三三	一、三三三、三三三	〇〇〇	〇〇〇	〇〇〇
二部	四三三、三三三	〇〇〇	四三三、三三三	四三三、三三三	〇〇〇	〇〇〇	〇〇〇
鳥取縣計	四九、〇三三、三三三	〇〇〇	四九、〇三三、三三三	四九、〇三三、三三三	〇〇〇	〇〇〇	〇〇〇
全管計	一、五〇〇、三三三	〇〇〇	一、五〇〇、三三三	一、五〇〇、三三三	〇〇〇	〇〇〇	〇〇〇
三十五年	一、五〇〇、三三三	〇〇〇	一、五〇〇、三三三	一、五〇〇、三三三	〇〇〇	〇〇〇	〇〇〇
三十四年	一、五〇〇、三三三	〇〇〇	一、五〇〇、三三三	一、五〇〇、三三三	〇〇〇	〇〇〇	〇〇〇
三十三年	一、五〇〇、三三三	〇〇〇	一、五〇〇、三三三	一、五〇〇、三三三	〇〇〇	〇〇〇	〇〇〇

第四四 國稅徵收表 其七 所得稅

明治三十六年度

第四四 國稅調查表 其五營業稅 其六地租合計

一九一

管 名	調定額		調定外誤納額		計	收入額	損失額	收入未済額翌年度へ繰越	收入歩合
	額	合	額	合					
松 江	三、七、七、九〇	〇	〇	〇	三、七、七、九〇	〇	〇	〇	九九九
廣 東	七、三、九、二〇〇	〇	〇	〇	七、三、九、二〇〇	〇	〇	〇	一〇〇〇
大 瀬	五、〇、九、八、〇〇	〇	〇	〇	五、〇、九、八、〇〇	〇	〇	〇	一〇〇〇
今 市	一、四、九、〇、〇〇	〇	〇	〇	一、四、九、〇、〇〇	〇	〇	〇	一〇〇〇
大 森	三、三、八、一、〇〇	〇	〇	〇	三、三、八、一、〇〇	〇	〇	〇	一〇〇〇
川 本	八、一、四、六、九〇	〇	〇	〇	八、一、四、六、九〇	〇	〇	〇	一〇〇〇
濱 田	三、三、六、八、〇〇	〇	〇	〇	三、三、六、八、〇〇	〇	〇	〇	一〇〇〇
益 田	三、三、六、八、〇〇	〇	〇	〇	三、三、六、八、〇〇	〇	〇	〇	一〇〇〇
津 野	二、三、六、八、〇〇	〇	〇	〇	二、三、六、八、〇〇	〇	〇	〇	一〇〇〇
西 和	二、三、六、八、〇〇	〇	〇	〇	二、三、六、八、〇〇	〇	〇	〇	一〇〇〇
島 根 縣 計	六、八、七、七、九〇	〇	〇	〇	六、八、七、七、九〇	〇	〇	〇	九九九
鳥 取 縣 計	一〇、三、九、七、七〇	〇	〇	〇	一〇、三、九、七、七〇	〇	〇	〇	一〇〇〇
全 管 計	一七、二、七、五、六〇	〇	〇	〇	一七、二、七、五、六〇	〇	〇	〇	九九九
三 十 五 年	一〇、五、一、三、七〇	〇	〇	〇	一〇、五、一、三、七〇	〇	〇	〇	九九九
三 十 四 年	一〇、〇、九、六、〇〇	〇	〇	〇	一〇、〇、九、六、〇〇	〇	〇	〇	九九九
三 十 三 年	九、一、六、六、九〇	〇	〇	〇	九、一、六、六、九〇	〇	〇	〇	九九九

一九二

管 名	調定額		調定外誤納額		計	收入額	損失額	收入未済額翌年度へ繰越	收入歩合
	額	合	額	合					
松 江	一、三、三、〇、〇〇	〇	〇	〇	一、三、三、〇、〇〇	〇	〇	〇	九九九
廣 東	三、九、二、〇、〇〇	〇	〇	〇	三、九、二、〇、〇〇	〇	〇	〇	一〇〇〇
大 瀬	五、〇、九、八、〇〇	〇	〇	〇	五、〇、九、八、〇〇	〇	〇	〇	一〇〇〇
今 市	一、四、九、〇、〇〇	〇	〇	〇	一、四、九、〇、〇〇	〇	〇	〇	一〇〇〇
大 森	三、三、八、一、〇〇	〇	〇	〇	三、三、八、一、〇〇	〇	〇	〇	一〇〇〇
川 本	八、一、四、六、九〇	〇	〇	〇	八、一、四、六、九〇	〇	〇	〇	一〇〇〇
濱 田	三、三、六、八、〇〇	〇	〇	〇	三、三、六、八、〇〇	〇	〇	〇	一〇〇〇
益 田	三、三、六、八、〇〇	〇	〇	〇	三、三、六、八、〇〇	〇	〇	〇	一〇〇〇
津 野	二、三、六、八、〇〇	〇	〇	〇	二、三、六、八、〇〇	〇	〇	〇	一〇〇〇
西 和	二、三、六、八、〇〇	〇	〇	〇	二、三、六、八、〇〇	〇	〇	〇	一〇〇〇
島 根 縣 計	七、八、九、〇、〇〇	〇	〇	〇	七、八、九、〇、〇〇	〇	〇	〇	九九九
鳥 取 縣 計	一、三、三、〇、〇〇	〇	〇	〇	一、三、三、〇、〇〇	〇	〇	〇	九九九
全 管 計	九、二、二、〇、〇〇	〇	〇	〇	九、二、二、〇、〇〇	〇	〇	〇	九九九
三 十 五 年	七、三、六、八、〇〇	〇	〇	〇	七、三、六、八、〇〇	〇	〇	〇	九九九
三 十 四 年	七、〇、一、二、〇〇	〇	〇	〇	七、〇、一、二、〇〇	〇	〇	〇	九九九
三 十 三 年	七、〇、一、二、〇〇	〇	〇	〇	七、〇、一、二、〇〇	〇	〇	〇	九九九

一九三

第四四 國稅徵收表 其八 營業稅

明治三十六年度

第四四 國稅徵收表 其八 營業稅

署名	測定済額	測定外誤納額	合計	収入済額	賦損額	収入未済額	収入歩合
三十三三年	三、七〇、〇〇〇	六、六〇〇	三、七六、六〇〇	三、七六、六〇〇	二九、六六六	—	九九九

第四四 國稅調查表 其九 酒造稅 明治三十六年度

署名	測定済額	測定外誤納額	合計	収入済額	賦損額	収入未済額	収入歩合
松江	一〇〇、〇〇〇	—	一〇〇、〇〇〇	一〇〇、〇〇〇	—	—	一〇〇
大東	一〇〇、〇〇〇	—	一〇〇、〇〇〇	一〇〇、〇〇〇	—	—	一〇〇
今市	一〇〇、〇〇〇	—	一〇〇、〇〇〇	一〇〇、〇〇〇	—	—	一〇〇
大森	一〇〇、〇〇〇	—	一〇〇、〇〇〇	一〇〇、〇〇〇	—	—	一〇〇
川本	一〇〇、〇〇〇	—	一〇〇、〇〇〇	一〇〇、〇〇〇	—	—	一〇〇
濱田	一〇〇、〇〇〇	—	一〇〇、〇〇〇	一〇〇、〇〇〇	—	—	一〇〇
益野	一〇〇、〇〇〇	—	一〇〇、〇〇〇	一〇〇、〇〇〇	—	—	一〇〇
津和野	一〇〇、〇〇〇	—	一〇〇、〇〇〇	一〇〇、〇〇〇	—	—	一〇〇
鳥根	一〇〇、〇〇〇	—	一〇〇、〇〇〇	一〇〇、〇〇〇	—	—	一〇〇
鳥取	一〇〇、〇〇〇	—	一〇〇、〇〇〇	一〇〇、〇〇〇	—	—	一〇〇
吉野	一〇〇、〇〇〇	—	一〇〇、〇〇〇	一〇〇、〇〇〇	—	—	一〇〇
倉吉	一〇〇、〇〇〇	—	一〇〇、〇〇〇	一〇〇、〇〇〇	—	—	一〇〇
米子	一〇〇、〇〇〇	—	一〇〇、〇〇〇	一〇〇、〇〇〇	—	—	一〇〇
二部	一〇〇、〇〇〇	—	一〇〇、〇〇〇	一〇〇、〇〇〇	—	—	一〇〇
鳥取縣計	七五〇、〇〇〇	—	七五〇、〇〇〇	七五〇、〇〇〇	—	—	九九八
全管計	一、三〇〇、〇〇〇	—	一、三〇〇、〇〇〇	一、三〇〇、〇〇〇	—	—	九九七

署名	測定済額	測定外誤納額	合計	収入済額	賦損額	収入未済額	収入歩合
三十三三年	一、二〇〇、〇〇〇	—	一、二〇〇、〇〇〇	一、二〇〇、〇〇〇	—	—	九九九
三十四年	一、三〇〇、〇〇〇	—	一、三〇〇、〇〇〇	一、三〇〇、〇〇〇	—	—	九九八
三十五年	一、四〇〇、〇〇〇	—	一、四〇〇、〇〇〇	一、四〇〇、〇〇〇	—	—	九九九
全管計	三、九〇〇、〇〇〇	—	三、九〇〇、〇〇〇	三、九〇〇、〇〇〇	—	—	九九九

第四四 國稅徵收表 其十 酒精及酒精含有飲料稅 明治三十六年度

署名	測定済額	測定外誤納額	合計	収入済額	賦損額	収入未済額	収入歩合
濱田	一〇〇、〇〇〇	—	一〇〇、〇〇〇	一〇〇、〇〇〇	—	—	一〇〇
鳥根	一〇〇、〇〇〇	—	一〇〇、〇〇〇	一〇〇、〇〇〇	—	—	一〇〇
吉野	一〇〇、〇〇〇	—	一〇〇、〇〇〇	一〇〇、〇〇〇	—	—	一〇〇
鳥取縣計	三〇〇、〇〇〇	—	三〇〇、〇〇〇	三〇〇、〇〇〇	—	—	一〇〇
全管計	一、〇〇〇、〇〇〇	—	一、〇〇〇、〇〇〇	一、〇〇〇、〇〇〇	—	—	一〇〇
三十三三年	一、〇〇〇、〇〇〇	—	一、〇〇〇、〇〇〇	一、〇〇〇、〇〇〇	—	—	一〇〇
三十四年	一、〇〇〇、〇〇〇	—	一、〇〇〇、〇〇〇	一、〇〇〇、〇〇〇	—	—	一〇〇
三十五年	一、〇〇〇、〇〇〇	—	一、〇〇〇、〇〇〇	一、〇〇〇、〇〇〇	—	—	一〇〇

第四四 國稅徵收表 其十一 酒稅合計 明治三十六年度

署名	測定済額	測定外誤納額	合計	収入済額	賦損額	収入未済額	収入歩合
松江	一〇〇、〇〇〇	—	一〇〇、〇〇〇	一〇〇、〇〇〇	—	—	一〇〇
大東	一〇〇、〇〇〇	—	一〇〇、〇〇〇	一〇〇、〇〇〇	—	—	一〇〇
今市	一〇〇、〇〇〇	—	一〇〇、〇〇〇	一〇〇、〇〇〇	—	—	一〇〇
大森	一〇〇、〇〇〇	—	一〇〇、〇〇〇	一〇〇、〇〇〇	—	—	一〇〇
川本	一〇〇、〇〇〇	—	一〇〇、〇〇〇	一〇〇、〇〇〇	—	—	一〇〇
濱田	一〇〇、〇〇〇	—	一〇〇、〇〇〇	一〇〇、〇〇〇	—	—	一〇〇
益野	一〇〇、〇〇〇	—	一〇〇、〇〇〇	一〇〇、〇〇〇	—	—	一〇〇
津和野	一〇〇、〇〇〇	—	一〇〇、〇〇〇	一〇〇、〇〇〇	—	—	一〇〇
鳥根	一〇〇、〇〇〇	—	一〇〇、〇〇〇	一〇〇、〇〇〇	—	—	一〇〇
鳥取	一〇〇、〇〇〇	—	一〇〇、〇〇〇	一〇〇、〇〇〇	—	—	一〇〇
吉野	一〇〇、〇〇〇	—	一〇〇、〇〇〇	一〇〇、〇〇〇	—	—	一〇〇
倉吉	一〇〇、〇〇〇	—	一〇〇、〇〇〇	一〇〇、〇〇〇	—	—	一〇〇
米子	一〇〇、〇〇〇	—	一〇〇、〇〇〇	一〇〇、〇〇〇	—	—	一〇〇
二部	一〇〇、〇〇〇	—	一〇〇、〇〇〇	一〇〇、〇〇〇	—	—	一〇〇
鳥取縣計	七五〇、〇〇〇	—	七五〇、〇〇〇	七五〇、〇〇〇	—	—	九九九
全管計	一、三〇〇、〇〇〇	—	一、三〇〇、〇〇〇	一、三〇〇、〇〇〇	—	—	九九九

署名	制定済額	制定外課納額	合計	収入済額	欠損額	収入未済額	
						年度へ繰越	翌年
松江	八,107,833		八,107,833	八,107,833			
大東	三,333,000		三,333,000	三,333,000			
今市	七,890,000		七,890,000	七,890,000			
掛合	五,320,000		五,320,000	五,320,000			
大掛合	一,一〇〇,〇〇〇		一,一〇〇,〇〇〇	一,一〇〇,〇〇〇			
益田	四,900,000		四,900,000	四,900,000			
津野	三,700,000		三,700,000	三,700,000			
四和	八,600,000		八,600,000	八,600,000			
島根	七,500,000		七,500,000	七,500,000			
鳥取	一,300,000		一,300,000	一,300,000			
郡家	一,300,000		一,300,000	一,300,000			
吉岡	七,500,000		七,500,000	七,500,000			
倉吉	三,300,000		三,300,000	三,300,000			
米子	一,900,000		一,900,000	一,900,000			
二部	三,800,000		三,800,000	三,800,000			
鳥取	六,300,000		六,300,000	六,300,000			
全管計	一,三三〇,九七六,六四三		一,三三〇,九七六,六四三	一,三三〇,九七六,六四三			
三十五年	一,六〇〇,〇〇〇,〇〇〇		一,六〇〇,〇〇〇,〇〇〇	一,六〇〇,〇〇〇,〇〇〇			
三十四年	一,六九〇,〇〇〇,〇〇〇		一,六九〇,〇〇〇,〇〇〇	一,六九〇,〇〇〇,〇〇〇			
三十三年	一,三三〇,九七六,六四三		一,三三〇,九七六,六四三	一,三三〇,九七六,六四三			
署名	制定済額	制定外課納額	合計	収入済額	欠損額	収入未済額	翌年

第四四 國稅徵收表 其十二 醬油造石稅

明治三十六年度

署名	制定済額	制定外課納額	合計	収入済額	欠損額	収入未済額	
						年度へ繰越	翌年
松江	八,107,833		八,107,833	八,107,833			
大東	三,333,000		三,333,000	三,333,000			
今市	七,890,000		七,890,000	七,890,000			
掛合	五,320,000		五,320,000	五,320,000			
大掛合	一,一〇〇,〇〇〇		一,一〇〇,〇〇〇	一,一〇〇,〇〇〇			
益田	四,900,000		四,900,000	四,900,000			
津野	三,700,000		三,700,000	三,700,000			
四和	八,600,000		八,600,000	八,600,000			
島根	七,500,000		七,500,000	七,500,000			
鳥取	一,300,000		一,300,000	一,300,000			
郡家	一,300,000		一,300,000	一,300,000			
吉岡	七,500,000		七,500,000	七,500,000			
倉吉	三,300,000		三,300,000	三,300,000			
米子	一,900,000		一,900,000	一,900,000			
二部	三,800,000		三,800,000	三,800,000			
鳥取	六,300,000		六,300,000	六,300,000			
全管計	一,三三〇,九七六,六四三		一,三三〇,九七六,六四三	一,三三〇,九七六,六四三			
三十五年	一,六〇〇,〇〇〇,〇〇〇		一,六〇〇,〇〇〇,〇〇〇	一,六〇〇,〇〇〇,〇〇〇			
三十四年	一,六九〇,〇〇〇,〇〇〇		一,六九〇,〇〇〇,〇〇〇	一,六九〇,〇〇〇,〇〇〇			
三十三年	一,三三〇,九七六,六四三		一,三三〇,九七六,六四三	一,三三〇,九七六,六四三			
署名	制定済額	制定外課納額	合計	収入済額	欠損額	収入未済額	翌年

第四四 國稅徵收表 其十三 自家用醬油稅

明治三十六年度

其十二 醬油造石稅 其十三 自家用醬油稅

署名	調定済額	調定外誤納額	合計	収入済額	欠損額	収入未済額	収入歩合
三十三年	21,200.00	0.00	21,200.00	21,200.00	0.00	0.00	100.0

第四四 國稅徵收表 其十五 賣藥營業稅 明治三十六年度

署名	調定済額	調定外誤納額	合計	収入済額	欠損額	収入未済額	収入歩合
松江	21,000.00	0.00	21,000.00	21,000.00	0.00	0.00	100.0
廣東	30,000.00	0.00	30,000.00	30,000.00	0.00	0.00	100.0
大東	15,000.00	0.00	15,000.00	15,000.00	0.00	0.00	100.0
今市	25,000.00	0.00	25,000.00	25,000.00	0.00	0.00	100.0
掛本	10,000.00	0.00	10,000.00	10,000.00	0.00	0.00	100.0
川本	15,000.00	0.00	15,000.00	15,000.00	0.00	0.00	100.0
濱田	15,000.00	0.00	15,000.00	15,000.00	0.00	0.00	100.0
益野	15,000.00	0.00	15,000.00	15,000.00	0.00	0.00	100.0
津野	15,000.00	0.00	15,000.00	15,000.00	0.00	0.00	100.0
西郷	15,000.00	0.00	15,000.00	15,000.00	0.00	0.00	100.0
島根縣計	1,200,000.00	0.00	1,200,000.00	1,200,000.00	0.00	0.00	100.0
鳥取	300,000.00	0.00	300,000.00	300,000.00	0.00	0.00	100.0
郡家	200,000.00	0.00	200,000.00	200,000.00	0.00	0.00	100.0
吉岡	150,000.00	0.00	150,000.00	150,000.00	0.00	0.00	100.0
倉吉	150,000.00	0.00	150,000.00	150,000.00	0.00	0.00	100.0
米子	150,000.00	0.00	150,000.00	150,000.00	0.00	0.00	100.0
二都	150,000.00	0.00	150,000.00	150,000.00	0.00	0.00	100.0
鳥取縣計	1,100,000.00	0.00	1,100,000.00	1,100,000.00	0.00	0.00	100.0
全管計	2,300,000.00	0.00	2,300,000.00	2,300,000.00	0.00	0.00	100.0

署名	調定済額	調定外誤納額	合計	収入済額	欠損額	収入未済額	収入歩合
松江	100,000.00	0.00	100,000.00	100,000.00	0.00	0.00	100.0
廣東	100,000.00	0.00	100,000.00	100,000.00	0.00	0.00	100.0
大東	100,000.00	0.00	100,000.00	100,000.00	0.00	0.00	100.0
今市	100,000.00	0.00	100,000.00	100,000.00	0.00	0.00	100.0
掛本	100,000.00	0.00	100,000.00	100,000.00	0.00	0.00	100.0
川本	100,000.00	0.00	100,000.00	100,000.00	0.00	0.00	100.0
濱田	100,000.00	0.00	100,000.00	100,000.00	0.00	0.00	100.0
益野	100,000.00	0.00	100,000.00	100,000.00	0.00	0.00	100.0
津野	100,000.00	0.00	100,000.00	100,000.00	0.00	0.00	100.0
島根縣計	1,000,000.00	0.00	1,000,000.00	1,000,000.00	0.00	0.00	100.0
鳥取	300,000.00	0.00	300,000.00	300,000.00	0.00	0.00	100.0
郡家	200,000.00	0.00	200,000.00	200,000.00	0.00	0.00	100.0
吉岡	150,000.00	0.00	150,000.00	150,000.00	0.00	0.00	100.0
倉吉	150,000.00	0.00	150,000.00	150,000.00	0.00	0.00	100.0
米子	150,000.00	0.00	150,000.00	150,000.00	0.00	0.00	100.0
二都	150,000.00	0.00	150,000.00	150,000.00	0.00	0.00	100.0
鳥取縣計	1,100,000.00	0.00	1,100,000.00	1,100,000.00	0.00	0.00	100.0
全管計	2,100,000.00	0.00	2,100,000.00	2,100,000.00	0.00	0.00	100.0

第四四 國稅徵收表 其十六 鑛業稅 明治三十六年度

署名	調定済額	調定外誤納額	合計	収入済額	欠損額	収入未済額	収入歩合
松江	100,000.00	0.00	100,000.00	100,000.00	0.00	0.00	100.0
廣東	100,000.00	0.00	100,000.00	100,000.00	0.00	0.00	100.0
大東	100,000.00	0.00	100,000.00	100,000.00	0.00	0.00	100.0
今市	100,000.00	0.00	100,000.00	100,000.00	0.00	0.00	100.0
掛本	100,000.00	0.00	100,000.00	100,000.00	0.00	0.00	100.0
川本	100,000.00	0.00	100,000.00	100,000.00	0.00	0.00	100.0
濱田	100,000.00	0.00	100,000.00	100,000.00	0.00	0.00	100.0
益野	100,000.00	0.00	100,000.00	100,000.00	0.00	0.00	100.0
津野	100,000.00	0.00	100,000.00	100,000.00	0.00	0.00	100.0
島根縣計	1,000,000.00	0.00	1,000,000.00	1,000,000.00	0.00	0.00	100.0
鳥取	300,000.00	0.00	300,000.00	300,000.00	0.00	0.00	100.0
郡家	200,000.00	0.00	200,000.00	200,000.00	0.00	0.00	100.0
吉岡	150,000.00	0.00	150,000.00	150,000.00	0.00	0.00	100.0
倉吉	150,000.00	0.00	150,000.00	150,000.00	0.00	0.00	100.0
米子	150,000.00	0.00	150,000.00	150,000.00	0.00	0.00	100.0
二都	150,000.00	0.00	150,000.00	150,000.00	0.00	0.00	100.0
鳥取縣計	1,100,000.00	0.00	1,100,000.00	1,100,000.00	0.00	0.00	100.0
全管計	2,100,000.00	0.00	2,100,000.00	2,100,000.00	0.00	0.00	100.0

第四四 國稅徵收表 其十五 賣藥營業稅 其十六 鑛業稅

第四四 國稅徵收表 其十七 鑛區稅

名	額	計	額	額	額	額	額
名	額	額	計	額	額	額	額
松	220,000		220,000				1,000
廣	9,600		9,600				1,000
今	6,400		6,400				1,000
大	181,000		181,000				1,000
川	53,900		53,900				1,000
濱	357,000		357,000				1,000
益	696,000		696,000				1,000
津	515,000		515,000				1,000
和	333,000		333,000				1,000
鳥	2,296,000		2,296,000				9,000
島							
郡							
倉	115,000		115,000				1,000
二	19,100		19,100				1,000
鳥	5,000		5,000				1,000
取	212,000		212,000				1,000
島	822,000		822,000				1,000
全	3,791,300		3,791,300				9,000
管							
計							
三	3,185,000		3,185,000				1,000
十							
四	2,221,000		2,221,000				1,000
年							
三	2,135,000		2,135,000				1,000
十							
三							
年							

第四四 國稅徵收表 其十八 鑛業稅合計

名	額	額	計	額	額	額	額
名	額	額	計	額	額	額	額
松	3,900		3,900				1,000
廣	10,000		10,000				1,000
今	695,000		695,000				1,000
大	1,268,800		1,268,800				1,000
川	2,468,900		2,468,900				1,000
濱	357,000		357,000				1,000
益	782,000		782,000				1,000
津	1,179,800		1,179,800				1,000
和	713,000		713,000				1,000
鳥	7,000,000		7,000,000				9,000
島							
郡							
倉	2,000,000		2,000,000				1,000
二	13,900		13,900				1,000
鳥	5,000		5,000				1,000
取	212,000		212,000				1,000
島	822,000		822,000				1,000
全	8,000,000		8,000,000				9,000
管							
計							
三	7,995,000		7,995,000				1,000
十							
四	8,100,000		8,100,000				1,000
年							
三	6,999,000		6,999,000				1,000
十							
三							
年							

第四四 國稅徵收表 其十九 總計

名	額	額	計	額	額	額	額
名	額	額	計	額	額	額	額
松	269,900		269,900				9,000
廣	363		363				1,000
今	269,900		269,900				1,000
大	1,268,800		1,268,800				1,000
川	539,000		539,000				1,000
濱	357,000		357,000				1,000
益	782,000		782,000				1,000
津	1,179,800		1,179,800				1,000
和	713,000		713,000				1,000
鳥	7,000,000		7,000,000				9,000
島							
郡							
倉	2,000,000		2,000,000				1,000
二	13,900		13,900				1,000
鳥	5,000		5,000				1,000
取	212,000		212,000				1,000
島	822,000		822,000				1,000
全	11,011,300		11,011,300				9,000
管							
計							
三	10,000,000		10,000,000				1,000
十							
四	11,011,300		11,011,300				1,000
年							
三	10,000,000		10,000,000				1,000
十							
三							
年							

第四四 國稅徵收表 其十八 鑛業稅合計 其十九 總計

明治三十六年度

署名	制定額	制定外額	合計	收入済額	欠損額	二〇四	
						年度未済額	収入歩合
廣瀬	一七六,〇〇九・六六六	—	一七六,〇〇九・六六六	一七六,〇〇九・六六六	—	—	一,〇〇〇
大東	一三九,一九〇・二三八	—	一三九,一九〇・二三八	一三九,一九〇・二三八	—	—	一,〇〇〇
今市	三三六,三三〇・〇〇〇	—	三三六,三三〇・〇〇〇	三三六,三三〇・〇〇〇	—	—	一,〇〇〇
大森	七四四,三三三・五九六	—	七四四,三三三・五九六	七四四,三三三・五九六	—	—	一,〇〇〇
川本	二七,九四四・七六八	—	二七,九四四・七六八	二七,九四四・七六八	—	—	一,〇〇〇
濱田	九七,二六七・一八九	—	九七,二六七・一八九	九七,二六七・一八九	—	—	一,〇〇〇
益田	三三,四八八・八八六	—	三三,四八八・八八六	三三,四八八・八八六	—	—	一,〇〇〇
津野	八八,〇〇六・〇三九	—	八八,〇〇六・〇三九	八八,〇〇六・〇三九	—	—	九九九
和	一五,三三三・五九九	—	一五,三三三・五九九	一五,三三三・五九九	—	—	九九九
島根縣計	一,七八七,七三三・六七一	—	一,七八七,七三三・六七一	一,七八七,七三三・六七一	—	—	九九九
鳥取縣計	—	—	—	—	—	—	—
全管計	一,二二〇,〇〇〇・〇〇〇	—	一,二二〇,〇〇〇・〇〇〇	一,二二〇,〇〇〇・〇〇〇	—	—	九九九
三十五年	三,〇〇〇,〇〇〇・〇〇〇	—	三,〇〇〇,〇〇〇・〇〇〇	三,〇〇〇,〇〇〇・〇〇〇	—	—	九九九
三十四年	三,〇〇〇,〇〇〇・〇〇〇	—	三,〇〇〇,〇〇〇・〇〇〇	三,〇〇〇,〇〇〇・〇〇〇	—	—	九九九
三十三年	三,〇〇〇,〇〇〇・〇〇〇	—	三,〇〇〇,〇〇〇・〇〇〇	三,〇〇〇,〇〇〇・〇〇〇	—	—	九九九

第四五 國稅納期別收入歩合表 其一

明治三十六年

署名	制定額	制定外額	合計	收入済額	欠損額	二〇四	
						年度未済額	収入歩合
松江	九八七	—	九八七	九八七	—	—	一,〇〇〇
大東	九八七	—	九八七	九八七	—	—	一,〇〇〇
今市	九八七	—	九八七	九八七	—	—	一,〇〇〇
大森	九八七	—	九八七	九八七	—	—	一,〇〇〇
川本	九八七	—	九八七	九八七	—	—	一,〇〇〇
濱田	九八七	—	九八七	九八七	—	—	一,〇〇〇
益田	九八七	—	九八七	九八七	—	—	一,〇〇〇
津野	九八七	—	九八七	九八七	—	—	一,〇〇〇
和	九八七	—	九八七	九八七	—	—	一,〇〇〇
島根縣計	九八七	—	九八七	九八七	—	—	一,〇〇〇
鳥取縣計	—	—	—	—	—	—	—
全管計	九八七	—	九八七	九八七	—	—	一,〇〇〇
三十五年	九八七	—	九八七	九八七	—	—	一,〇〇〇

第四五 國稅納期別收入歩合表 其一

二〇五

第四六

租稅外諸收入表

其一(本年度所屬ノ分) 收入印紙

明治三十六年度

署名	調定済額	調定外課納額	合計	收入済額	缺損額	收入未済額等 年度ノ繰越	收入歩合
松江	103,669.89		103,669.89	103,669.89			100
島根縣計	103,669.89		103,669.89	103,669.89			100
島取縣計	61,552.10		61,552.10	61,552.10			100
全管計	165,221.99		165,221.99	165,221.99			100
三十五年	177,379.80		177,379.80	177,379.80			100
三十四年	171,967.97		171,967.97	171,967.97			100
三十三年	184,000.56		184,000.56	184,000.56			100

第四六

租稅外諸收入表

其二 現金收入

明治三十六年度

署名	調定済額	調定外課納額	合計	收入済額	缺損額	收入未済額等 年度ノ繰越	收入歩合
松江	103,669.89		103,669.89	103,669.89			100
島根縣計	103,669.89		103,669.89	103,669.89			100
島取縣計	61,552.10		61,552.10	61,552.10			100
全管計	165,221.99		165,221.99	165,221.99			100
三十五年	177,379.80		177,379.80	177,379.80			100
三十四年	171,967.97		171,967.97	171,967.97			100
三十三年	184,000.56		184,000.56	184,000.56			100

署名	調定済額	調定外課納額	合計	收入済額	缺損額	收入未済額等 年度ノ繰越	收入歩合
島取縣計	61,552.10		61,552.10	61,552.10			100
全管計	61,552.10		61,552.10	61,552.10			100
三十五年	56,696.00	0.10	56,696.10	56,696.00			100
三十四年	56,696.00	0.10	56,696.10	56,696.00			100
三十三年	111,200.00		111,200.00	111,200.00			100

第四六

租稅外諸收入表

其三 免許及手数料

明治三十六年度

署名	調定済額	調定外課納額	合計	收入済額	缺損額	收入未済額等 年度ノ繰越	收入歩合
松江	336,600.00	103.00	336,703.00	336,600.00	103.00		99.97
島根縣計	336,600.00	103.00	336,703.00	336,600.00	103.00		99.97
島取縣計	336,600.00	103.00	336,703.00	336,600.00	103.00		99.97
全管計	336,600.00	103.00	336,703.00	336,600.00	103.00		99.97
三十五年	336,600.00	103.00	336,703.00	336,600.00	103.00		99.97
三十四年	336,600.00	103.00	336,703.00	336,600.00	103.00		99.97
三十三年	336,600.00	103.00	336,703.00	336,600.00	103.00		99.97

第四六

租稅外諸收入表 其三 免許及手数料

署名	測定済額	測定外課納額	合計	収入済額	賦損額	収入未済額翌年度へ繰越	収入歩合
吉子	78,750	—	78,750	78,750	—	—	100
米子	85,200	—	85,200	85,200	—	—	100
鳥取	12,800	—	12,800	12,800	—	—	100
鳥取計	176,750	—	176,750	176,750	—	—	100
全管計	95,800	—	95,800	95,800	—	—	100
三十五年	77,200	—	77,200	77,200	—	—	100

第四六 租税外諸收入表 其四 間接國稅犯則者納金

明治三十六年度

署名	測定済額	測定外課納額	合計	収入済額	賦損額	収入未済額翌年度へ繰越	収入歩合
松江	2,800	—	2,800	2,800	—	—	100
大東	1,900	—	1,900	1,900	—	—	100
今市	9,000	—	9,000	9,000	—	—	100
大掛	2,200	—	2,200	2,200	—	—	100
川本	1,200	—	1,200	1,200	—	—	100
濱田	3,200	—	3,200	3,200	—	—	100
益野	1,000	—	1,000	1,000	—	—	100
津野	1,100	—	1,100	1,100	—	—	100
西郷	2,300	—	2,300	2,300	—	—	100
鳥取	1,100	—	1,100	1,100	—	—	100
鳥取計	13,800	—	13,800	13,800	—	—	100
全管計	1,100	—	1,100	1,100	—	—	100
三十五年	1,100	—	1,100	1,100	—	—	100

署名	測定済額	測定外課納額	合計	収入済額	賦損額	収入未済額翌年度へ繰越	収入歩合
吉子	1,800	—	1,800	1,800	—	—	100
倉吉	2,200	—	2,200	2,200	—	—	100
米子	1,100	—	1,100	1,100	—	—	100
二部	8,700	—	8,700	8,700	—	—	100
鳥取	6,000	—	6,000	6,000	—	—	100
鳥取計	19,800	—	19,800	19,800	—	—	100
全管計	18,000	—	18,000	18,000	—	—	100
三十五年	18,000	—	18,000	18,000	—	—	100
三十四年	16,000	—	16,000	16,000	—	—	100
三十三年	14,000	—	14,000	14,000	—	—	100

第四六 租税外諸收入表 其五 辨償金

明治三十六年度

署名	測定済額	測定外課納額	合計	収入済額	賦損額	収入未済額翌年度へ繰越	収入歩合
松江	9,500	—	9,500	9,500	—	—	100
大東	7,600	—	7,600	7,600	—	—	100
今市	14,600	—	14,600	14,600	—	—	100
大掛	18,800	—	18,800	18,800	—	—	100
川本	19,000	—	19,000	19,000	—	—	100
濱田	6,100	—	6,100	6,100	—	—	100
益野	1,100	—	1,100	1,100	—	—	100
津野	1,100	—	1,100	1,100	—	—	100
西郷	1,000	—	1,000	1,000	—	—	100
鳥取	1,000	—	1,000	1,000	—	—	100
鳥取計	126,600	—	126,600	126,600	—	—	100
全管計	126,600	—	126,600	126,600	—	—	100
三十五年	126,600	—	126,600	126,600	—	—	100

第四六 租税外諸收入表 其四間接國稅犯則者納金 其五辨償金

署名	調定清額	調定外誤納額	合計	收入清額	缺損額	收入未清額(繰越)	收入歩合
鳥取	11,010		11,010	11,010			1,000
郡家	3,000		3,000	3,000			1,000
吉岡	7,000		7,000	7,000			1,000
倉吉	8,700		8,700	8,700			1,000
米子	1,000		1,000	1,000			1,000
二部	4,558		4,558	4,558			1,000
鳥取縣計	58,996		58,996	58,996			1,000
全管計	195,917		195,917	195,917			1,000
三十五年	134,468		134,468	134,468			999
三十四年	59,000		59,000	59,000			999
三十三年	11,549		11,549	11,549			998

第四六 租稅外諸收入表 其六 違約金

明治三十六年度

署名	調定清額	調定外誤納額	合計	收入清額	缺損額	收入未清額(繰越)	收入歩合
廣瀨	11,000		11,000	11,000			1,000
鳥根縣計	11,000		11,000	11,000			1,000
鳥取	107,000		107,000	107,000			1,000
米子	104,000		104,000	104,000			1,000
鳥取縣計	107,000		107,000	107,000			1,000
全管計	110,000		110,000	110,000			1,000
三十五年	110,000		110,000	110,000			1,000

三十四年	11,000		11,000	11,000			1,000
------	--------	--	--------	--------	--	--	-------

第四六 租稅外諸收入表 其七 返納金

明治三十六年度

署名	調定清額	調定外誤納額	合計	收入清額	缺損額	收入未清額(繰越)	收入歩合
濱田	1,000		1,000	1,000			1,000
益田	1,000		1,000	1,000			1,000
津和野	1,000		1,000	1,000			1,000
鳥根縣計	1,000		1,000	1,000			1,000
鳥取	1,000		1,000	1,000			1,000
鳥取縣計	1,000		1,000	1,000			1,000
全管計	1,000		1,000	1,000			1,000
三十五年	1,000		1,000	1,000			1,000
三十四年	1,000		1,000	1,000			1,000
三十三年	1,000		1,000	1,000			1,000

署名	調定清額	調定外誤納額	合計	收入清額	缺損額	收入未清額(繰越)	收入歩合
松江	10,581,000		10,581,000	10,581,000			999
廣瀨	1,170,000		1,170,000	1,170,000			1,000
大東	1,000,000		1,000,000	1,000,000			999
今市	1,000,000		1,000,000	1,000,000			999
總計	13,751,000		13,751,000	13,751,000			1,000

第四六 租稅外諸收入表 其八 合計

明治三十六年度

二二三

署名	制定額	制定外額	合計	收入額	賦額	損額	收入未済額	
							年度へ繰越額	収入歩合
大川	九,〇〇〇	〇	九,〇〇〇	九,〇〇〇	〇	〇	〇	九,〇〇〇
濱田	三,〇〇〇	〇	三,〇〇〇	三,〇〇〇	〇	〇	〇	三,〇〇〇
津野	三,〇〇〇	〇	三,〇〇〇	三,〇〇〇	〇	〇	〇	三,〇〇〇
和郷	九,〇〇〇	〇	九,〇〇〇	九,〇〇〇	〇	〇	〇	九,〇〇〇
島根縣計	二五,〇〇〇	〇	二五,〇〇〇	二五,〇〇〇	〇	〇	〇	二五,〇〇〇
鳥取	六,〇〇〇	〇	六,〇〇〇	六,〇〇〇	〇	〇	〇	六,〇〇〇
郡家	一,〇〇〇	〇	一,〇〇〇	一,〇〇〇	〇	〇	〇	一,〇〇〇
吉岡	一,〇〇〇	〇	一,〇〇〇	一,〇〇〇	〇	〇	〇	一,〇〇〇
米子	八,〇〇〇	〇	八,〇〇〇	八,〇〇〇	〇	〇	〇	八,〇〇〇
二部	九,〇〇〇	〇	九,〇〇〇	九,〇〇〇	〇	〇	〇	九,〇〇〇
鳥取縣計	六八,〇〇〇	〇	六八,〇〇〇	六八,〇〇〇	〇	〇	〇	六八,〇〇〇
本局	四九,〇〇〇	〇	四九,〇〇〇	四九,〇〇〇	〇	〇	〇	四九,〇〇〇
全管計	一一八,〇〇〇	〇	一一八,〇〇〇	一一八,〇〇〇	〇	〇	〇	一一八,〇〇〇
三十五年	一一八,〇〇〇	〇	一一八,〇〇〇	一一八,〇〇〇	〇	〇	〇	一一八,〇〇〇
三十四年	一一八,〇〇〇	〇	一一八,〇〇〇	一一八,〇〇〇	〇	〇	〇	一一八,〇〇〇
三十三年	一一八,〇〇〇	〇	一一八,〇〇〇	一一八,〇〇〇	〇	〇	〇	一一八,〇〇〇

第四七 國稅滯納表 其一田租 明治三十六年度

署名	制定額	制定外額	合計	收入額	賦額	損額	收入未済額	
							年度へ繰越額	収入歩合
松江	二,〇〇〇	〇	二,〇〇〇	二,〇〇〇	〇	〇	〇	二,〇〇〇
大東	一,〇〇〇	〇	一,〇〇〇	一,〇〇〇	〇	〇	〇	一,〇〇〇
今市	一,〇〇〇	〇	一,〇〇〇	一,〇〇〇	〇	〇	〇	一,〇〇〇
合市	一,〇〇〇	〇	一,〇〇〇	一,〇〇〇	〇	〇	〇	一,〇〇〇
大森	一,〇〇〇	〇	一,〇〇〇	一,〇〇〇	〇	〇	〇	一,〇〇〇
川木	一,〇〇〇	〇	一,〇〇〇	一,〇〇〇	〇	〇	〇	一,〇〇〇
濱田	一,〇〇〇	〇	一,〇〇〇	一,〇〇〇	〇	〇	〇	一,〇〇〇
益野	一,〇〇〇	〇	一,〇〇〇	一,〇〇〇	〇	〇	〇	一,〇〇〇
津野	一,〇〇〇	〇	一,〇〇〇	一,〇〇〇	〇	〇	〇	一,〇〇〇
和郷	一,〇〇〇	〇	一,〇〇〇	一,〇〇〇	〇	〇	〇	一,〇〇〇
島根縣計	九,〇〇〇	〇	九,〇〇〇	九,〇〇〇	〇	〇	〇	九,〇〇〇
鳥取	一,〇〇〇	〇	一,〇〇〇	一,〇〇〇	〇	〇	〇	一,〇〇〇
郡家	一,〇〇〇	〇	一,〇〇〇	一,〇〇〇	〇	〇	〇	一,〇〇〇
吉岡	一,〇〇〇	〇	一,〇〇〇	一,〇〇〇	〇	〇	〇	一,〇〇〇
米子	一,〇〇〇	〇	一,〇〇〇	一,〇〇〇	〇	〇	〇	一,〇〇〇
二部	一,〇〇〇	〇	一,〇〇〇	一,〇〇〇	〇	〇	〇	一,〇〇〇
鳥取縣計	九,〇〇〇	〇	九,〇〇〇	九,〇〇〇	〇	〇	〇	九,〇〇〇
全管計	一八,〇〇〇	〇	一八,〇〇〇	一八,〇〇〇	〇	〇	〇	一八,〇〇〇
三十五年	一八,〇〇〇	〇	一八,〇〇〇	一八,〇〇〇	〇	〇	〇	一八,〇〇〇
三十四年	一八,〇〇〇	〇	一八,〇〇〇	一八,〇〇〇	〇	〇	〇	一八,〇〇〇
三十三年	一八,〇〇〇	〇	一八,〇〇〇	一八,〇〇〇	〇	〇	〇	一八,〇〇〇

第四七 國稅滯納表 其一田租

○印ハ他ノ主タル税目ト同時ニ滞納セシモノ、△印ハ督促状ヲ發セシメテ財產差押ヲ爲シタルモノナリ

第四七 國稅滯納表 其二 烟租		明治三十六年度	
姓名	備付狀發付額	財產差押額	處分決定行徴收額
松江	八六・五七	一〇・五八	一・七二
廣瀨	五・三〇	〇・〇〇	〇・〇〇
大東	二八・五九	九四七	〇・〇〇
今市	五・七二	三・五五	三・七五
大掛	四・三二	二・六八	一・六八
川森	四・七九	二・七六	〇・〇〇
濱田	五・〇六	二・一九	一・一九
益田	五・六六	二・〇三	二・〇三
津野	一五・一八	四九九	二・〇三
西和	六六・〇〇	六・三九	二・三三
島根縣計	四八五・五五	四七・〇七	七・九四
鳥取縣計	一・一九	〇・〇〇	〇・〇〇
鳥取家取	三六	二・四七	〇・〇〇
郡	三六	二・四七	〇・〇〇

第四七 國稅滯納表 其三 郡村宅地租		明治三十六年度	
姓名	備付狀發付額	財產差押額	處分決定行徴收額
官岡	二・七九	一・四〇	〇・三三
倉吉	五九・九七	一・六八	〇・四一
米子	三〇・八四	三・三三	七・三三
二部	二・七九	一・三三	〇・三三
鳥取縣計	一〇八・三六	二〇・四九	八・八七
全管計	七八・八四	三・三三	一六・七〇
三十五年	一・九七	六八・七二	三・七四
三十四年	一・八七	三三・五六	〇・八三
三十三年	一・三三	三三・三三	二・七六

○印ハ他ノ主タル税目ト同時ニ滞納セシモノ

第四七 國稅滯納表 其一 烟租 其三 郡村宅地租		明治三十六年度	
姓名	備付狀發付額	財產差押額	處分決定行徴收額
松江	七・〇七	九・八四	三・三三
廣瀨	二・九六	〇・〇〇	〇・〇〇
大東	三・〇七	一・〇八	〇・〇〇
今市	五・二七	二・〇七	〇・三三
大掛	三・三三	一・〇八	〇・〇〇
合市	一・三三	一・三三	〇・三三
總計	二二・〇四	一五・三九	四・〇三

第四七 國稅滯納表 其一 烟租 其三 郡村宅地租

〇印ハ他ノ主タル税目ト同時ニ滞納セシモノ、△印(内書)及督促状發付ヨリ財產差押ノ多キモノアルハ督促状ヲ發セシテ財產差押ヲ爲シタルモノアルニ依ル

署名	人	督促状發付額	財產差押額	處分執行徵收額	税金扶損額	翌年度繰越額
益田	〇	三三・七六	一〇・九九	〇	〇	〇
津野	〇	三三・八六	三・九七	〇	〇	〇
四郷	〇	一〇・九三	七・八〇	〇	〇	〇
島根縣計	〇	二五九・四三	三九・六八	三九・六八	〇	一五・七〇
鳥取	〇	一〇・八二	〇	一〇・八二	〇	〇
郡家	〇	九・九二	〇	九・九二	〇	〇
吉岡	〇	一六・七七	〇	一六・七七	〇	〇
倉吉	〇	四八・〇九	〇	四八・〇九	〇	〇
米子	〇	三三・七六	〇	三三・七六	〇	〇
二部	〇	二二・八六	〇	二二・八六	〇	〇
鳥取縣計	〇	二二七・七九	一〇・九九	二二七・七九	〇	〇
全管計	〇	四七五・九三	五〇・六六	四七五・九三	〇	一五・七〇
三十五年	〇	四一八・〇三	三三・二一	四一八・〇三	〇	〇
三十四年	〇	四九・九〇	一七・四五	四九・九〇	〇	〇
三十三年	〇	二七・〇〇	〇	二七・〇〇	〇	〇

第四七 國稅滞納表 其七 所得稅 明治三十六年度

署名	人	督促状發付額	財產差押額	處分執行徵收額	税金扶損額	翌年度繰越額
松江	〇	一〇・七〇	二・〇〇	一〇・七〇	〇	〇
大東	〇	二七・〇九	〇	二七・〇九	〇	〇
今市	〇	二七・三九	〇	二七・三九	〇	〇
大掛	〇	一〇・一〇	〇	一〇・一〇	〇	〇
川本	〇	九八・九八	〇	九八・九八	〇	〇
濱野	〇	二七・三九	〇	二七・三九	〇	〇
津野	〇	一〇・七〇	〇	一〇・七〇	〇	〇
四郷	〇	一〇・七〇	〇	一〇・七〇	〇	〇
島根縣計	〇	一七〇・〇六	二・〇〇	一七〇・〇六	〇	一〇・七〇
鳥取	〇	一五・九〇	〇	一五・九〇	〇	〇
郡家	〇	一五・七〇	〇	一五・七〇	〇	〇
吉岡	〇	二五・〇八	〇	二五・〇八	〇	〇
倉吉	〇	四三・六五	〇	四三・六五	〇	〇
米子	〇	三三・八六	〇	三三・八六	〇	〇
二部	〇	二二・八六	〇	二二・八六	〇	〇
鳥取縣計	〇	一七〇・〇六	〇	一七〇・〇六	〇	〇
全管計	〇	三三九・一三	二・〇〇	三三九・一三	〇	二〇・四〇
三十五年	〇	三〇二・一八	〇	三〇二・一八	〇	〇
三十四年	〇	三六・九五	〇	三六・九五	〇	〇
三十三年	〇	〇	〇	〇	〇	〇

第四七 國稅滞納表 其七 所得稅

一一三三

署名	人員	督促狀發付額	財產差押額	處分執行徵收額	稅金缺損額	翌年度へ繰越額
三十四年	五三	三三、七、六五	四、六八八	三、〇〇〇	一、〇〇〇	六、五七
三十三年	五三	三三、七、六五	四、六八八	三、〇〇〇	一、〇〇〇	六、五七

○印ハ他ノ主タル税目ト同時ニ滞納セシモノナリ

第四七 國稅滯納表 其八 營業稅

明治三十六年度

署名	人員	督促狀發付額	財產差押額	處分執行徵收額	稅金缺損額	翌年度へ繰越額
松江	〇	一、五八、〇〇〇	二、九、〇〇〇	一、〇〇〇	〇	五、七〇〇
大東	〇	七〇、〇〇〇	一、〇〇〇	一、〇〇〇	〇	三、〇〇〇
今市	〇	一、〇〇〇	一、〇〇〇	一、〇〇〇	〇	一、〇〇〇
大掛	〇	一、〇〇〇	一、〇〇〇	一、〇〇〇	〇	一、〇〇〇
川本	〇	一、〇〇〇	一、〇〇〇	一、〇〇〇	〇	一、〇〇〇
濱田	〇	一、〇〇〇	一、〇〇〇	一、〇〇〇	〇	一、〇〇〇
益田	〇	一、〇〇〇	一、〇〇〇	一、〇〇〇	〇	一、〇〇〇
津野	〇	一、〇〇〇	一、〇〇〇	一、〇〇〇	〇	一、〇〇〇
和	〇	一、〇〇〇	一、〇〇〇	一、〇〇〇	〇	一、〇〇〇
島取	〇	一、〇〇〇	一、〇〇〇	一、〇〇〇	〇	一、〇〇〇
吉岡	〇	一、〇〇〇	一、〇〇〇	一、〇〇〇	〇	一、〇〇〇
倉吉	〇	一、〇〇〇	一、〇〇〇	一、〇〇〇	〇	一、〇〇〇
米子	〇	一、〇〇〇	一、〇〇〇	一、〇〇〇	〇	一、〇〇〇
全管計	〇	一、〇〇〇	一、〇〇〇	一、〇〇〇	〇	一、〇〇〇
島取縣計	〇	一、〇〇〇	一、〇〇〇	一、〇〇〇	〇	一、〇〇〇

島取縣計	全管計	三十五年	三十四年	三十三年
六、五七	一、〇〇〇	一、〇〇〇	一、〇〇〇	一、〇〇〇
三、〇〇〇	一、〇〇〇	一、〇〇〇	一、〇〇〇	一、〇〇〇
一、〇〇〇	一、〇〇〇	一、〇〇〇	一、〇〇〇	一、〇〇〇
一、〇〇〇	一、〇〇〇	一、〇〇〇	一、〇〇〇	一、〇〇〇
一、〇〇〇	一、〇〇〇	一、〇〇〇	一、〇〇〇	一、〇〇〇

○印ハ他ノ主タル税目ト同時ニ滞納セシモノナリ督促狀發付額財產差押ノ多キモノアルハ督促狀ヲ發セスシテ財產差押ヲ爲シタルモノアルニ依ル

第四七 國稅滯納表 其九 酒造稅

明治三十六年度

署名	人員	督促狀發付額	財產差押額	處分執行徵收額	稅金缺損額	翌年度へ繰越額
松江	〇	一、〇〇〇	一、〇〇〇	一、〇〇〇	〇	一、〇〇〇
大東	〇	一、〇〇〇	一、〇〇〇	一、〇〇〇	〇	一、〇〇〇
今市	〇	一、〇〇〇	一、〇〇〇	一、〇〇〇	〇	一、〇〇〇
大掛	〇	一、〇〇〇	一、〇〇〇	一、〇〇〇	〇	一、〇〇〇
川本	〇	一、〇〇〇	一、〇〇〇	一、〇〇〇	〇	一、〇〇〇
濱田	〇	一、〇〇〇	一、〇〇〇	一、〇〇〇	〇	一、〇〇〇
益田	〇	一、〇〇〇	一、〇〇〇	一、〇〇〇	〇	一、〇〇〇
津野	〇	一、〇〇〇	一、〇〇〇	一、〇〇〇	〇	一、〇〇〇
和	〇	一、〇〇〇	一、〇〇〇	一、〇〇〇	〇	一、〇〇〇
島取	〇	一、〇〇〇	一、〇〇〇	一、〇〇〇	〇	一、〇〇〇
吉岡	〇	一、〇〇〇	一、〇〇〇	一、〇〇〇	〇	一、〇〇〇
倉吉	〇	一、〇〇〇	一、〇〇〇	一、〇〇〇	〇	一、〇〇〇
米子	〇	一、〇〇〇	一、〇〇〇	一、〇〇〇	〇	一、〇〇〇
全管計	〇	一、〇〇〇	一、〇〇〇	一、〇〇〇	〇	一、〇〇〇
島取縣計	〇	一、〇〇〇	一、〇〇〇	一、〇〇〇	〇	一、〇〇〇

第四七 國稅滯納表 其八 營業稅 其九 酒造稅

三三五

姓名	官俸		官給		官費		官費		官費		官費		官費		官費		官費	
	人員	稅額	人員	稅額	人員	稅額	人員	稅額	人員	稅額	人員	稅額	人員	稅額	人員	稅額	人員	稅額
郡家	三	九〇・〇〇〇																
吉岡	七	一・〇〇〇																
米子	三	五、八〇〇・〇〇〇																
倉吉	七	二、〇〇〇・〇〇〇																
米子	三	三、〇〇〇・〇〇〇																
鳥取縣計	三	二、三三三・三三三																
全管計	九	三三、〇〇〇・九七五																
三十五年	一	一〇〇																
三十四年	六	三、五五五・八八〇																
三十三年	六	三、〇〇〇・八七五																

△印ハ督促狀ヲ發セシメテ財産差押ヲ爲シタルモノナリ、○印ハ幾部缺損又ハ翌年度へ繰越シタルモノナリ

第四七 國稅滯納表 其十 醬油造石稅 明治三十六年度

姓名	人員	稅額	人員	稅額	人員	稅額	人員	稅額	人員	稅額	人員	稅額	人員	稅額	人員	稅額	人員	稅額
江東	一	一、〇〇〇																
東市	一	一、〇〇〇																
合森	一	一、〇〇〇																
本森	一	一、〇〇〇																
川大	一	一、〇〇〇																

○印ハ他ノ主シタル稅目ト同時ニ滯納セシモノナリ

姓名	人員	稅額	人員	稅額	人員	稅額	人員	稅額	人員	稅額	人員	稅額	人員	稅額	人員	稅額	人員	稅額
益田	一	八、〇〇〇																
島根縣計	六	六七、五〇〇																
鳥取縣計	三	一〇、〇〇〇																
全管計	九	八〇、〇〇〇																
三十五年	四	一、四四四・三三三																
三十四年	四	三、四六六・九九九																
三十三年	一	三、〇〇〇・八八八																

第四七 國稅滯納表 其十一 自家用醬油稅 明治三十六年度

姓名	人員	稅額	人員	稅額	人員	稅額	人員	稅額	人員	稅額	人員	稅額	人員	稅額	人員	稅額	人員	稅額
大東	一	二、〇〇〇																
濱田	一	二、〇〇〇																
西澤	九	二、〇〇〇																
島根縣計	二	四、〇〇〇																
鳥取縣計	三	三、〇〇〇																

第四七 國稅滯納表 其十 醬油造石稅 其十一 自家用醬油稅 二二七

○印ハ他ノ主タル税目ト同時ニ滞納セシモノ、及該部分缺損又ハ翌年度ハ繰越シタルモノナリ

署名	人員	備付額	財產差押額	處分執行徵收額	税金缺損額	翌年度繰越額
鳥取縣計	八六	130,000	一七	三三,000	〇	三三,000
鳥取	三三	20,000	七	11,000	〇	11,000
島取	一三	1,000	一	1,000	〇	1,000
吉取	一	1,000	一	1,000	〇	1,000
倉吉	一	1,000	一	1,000	〇	1,000
米子	一	1,000	一	1,000	〇	1,000
鳥取縣計	七	161,000	八	161,000	〇	161,000
全管計	一三	211,000	二	211,000	〇	211,000
三十五年	一三	211,000	二	211,000	〇	211,000
三十四年	一三	211,000	二	211,000	〇	211,000
三十三年	八	131,000	一	131,000	〇	131,000

第四七 國稅滯納表 其十四 礦業稅 明治三十六年度

署名	人員	備付額	財產差押額	處分執行徵收額	税金缺損額	翌年度繰越額
松江市	一六	六九,000	一	一	〇	一
今松市	一	六,000	一	一	〇	一
鳥取縣計	七	七五,000	一	一	〇	一
二部	一	二一,000	一	一	〇	一
鳥取縣計	一	二一,000	一	一	〇	一
全管計	二	五六,000	一	一	〇	一
三十五年	二	五六,000	一	一	〇	一
三十四年	二	五六,000	一	一	〇	一
三十三年	二	五六,000	一	一	〇	一

第四七 國稅滯納表 其十五 礦區稅 明治三十六年度

署名	人員	備付額	財產差押額	處分執行徵收額	税金缺損額	翌年度繰越額
松江市	三	四〇,000	一	一	〇	一
濱田	三	一〇,000	一	一	〇	一
益野	四	六,000	一	一	〇	一
津和野	四	六,000	一	一	〇	一
鳥取縣計	一六	四七,000	一	一	〇	一
全管計	一六	四七,000	一	一	〇	一
三十五年	一六	四七,000	一	一	〇	一
三十四年	一六	四七,000	一	一	〇	一
三十三年	二	三三,000	一	一	〇	一

○印ハ一部缺損ニ係ルモノナリ

第四七 國稅滯納表 其十六 礦業稅計 明治三十六年度

署名	人員	備付額	財產差押額	處分執行徵收額	税金缺損額	翌年度繰越額
松江市	一	二二,000	一	一	〇	一
今松市	一	六,000	一	一	〇	一
全管計	二	二八,000	一	一	〇	一
三十五年	二	二八,000	一	一	〇	一
三十四年	二	二八,000	一	一	〇	一
三十三年	二	二八,000	一	一	〇	一

第四七 國稅滯納表 其十四 礦業稅 其十六 礦區稅 其十六計

署名	人員	督促狀發付額		財產差押額		違分次行徵收額		人員稅額		人員稅額		翌年度へ繰越
		人員	額	人員	額	人員	額	人員	額	人員	額	
鳥取縣計	四、三三〇	〇	二、〇三三・三五九	〇	一三、二四一・一七九	〇	七、一八六・九六九	〇	一五	〇	二、〇三三・三五九	〇
全管計	〇	〇	四、〇三三・三五九	〇	二七、〇六七・二四九	〇	一四、〇六四・四三三	〇	八	〇	二、〇三三・三五九	〇
三十五年	八、五三三	〇	五、八〇五・〇〇〇	〇	七、八	〇	三、五五五・四三三	〇	九	〇	一七、八九九・九六九	〇
三十四年	七、九三三	〇	五、八九九・三三四	〇	二、四〇五・二三三	〇	一五、五五五・六六六	〇	九	〇	四、八六九・三三三	〇
三十三年	五、九三三	〇	三、七六六・二二六	〇	一、三九九・四三三	〇	五、九九九・九九九	〇	五	〇	一、三九九・四三三	〇

△印ハ督督狀ヲ發セスシテ財產差押ヲ爲シタルモノナリ、○印ハ他ノ主タル税目ト同時ニ滞納ヤシシノ、及一部缺損又ハ繰越シタルモノナリ

第四八 直接國稅犯則者表 其一 地租 明治三十六年

○印ハ時效ニ據リ告發セザリシモノニシテ外書ナリ

署名	人員	自首免利時分		罰金額		合計	追徴税金
		人員	額	人員	額		
西益田	五	〇	一、〇〇〇	〇	一、〇〇〇	〇	〇
島根縣計	五	〇	一、〇〇〇	〇	一、〇〇〇	〇	〇
倉吉	一	〇	一、〇〇〇	〇	一、〇〇〇	〇	〇
鳥取縣計	一	〇	一、〇〇〇	〇	一、〇〇〇	〇	〇
全管計	一	〇	一、〇〇〇	〇	一、〇〇〇	〇	〇
三十五年	〇	〇	一、〇〇〇	〇	一、〇〇〇	〇	〇

第四八 直接國稅犯則者表 其二 所得稅 明治三十六年

○印ハ時效ニ據リ告發セザリシモノニシテ外書ナリ

署名	人員	自首免利時分		罰金額		合計	追徴税金
		人員	額	人員	額		
濱田	一	〇	一、〇〇〇	〇	一、〇〇〇	〇	〇
島根縣計	一	〇	一、〇〇〇	〇	一、〇〇〇	〇	〇
全管計	一	〇	一、〇〇〇	〇	一、〇〇〇	〇	〇
三十五年	〇	〇	一、〇〇〇	〇	一、〇〇〇	〇	〇

第四八 直接國稅犯則者表 其三 合計 明治三十六年

○印ハ時效ニ據リ告發セザリシモノニシテ外書ナリ

署名	人員	自首免利時分		罰金額		合計	追徴税金
		人員	額	人員	額		
濱田	一	〇	一、〇〇〇	〇	一、〇〇〇	〇	〇
西益田	五	〇	一、〇〇〇	〇	一、〇〇〇	〇	〇
島根縣計	五	〇	一、〇〇〇	〇	一、〇〇〇	〇	〇
倉吉	一	〇	一、〇〇〇	〇	一、〇〇〇	〇	〇
鳥取縣計	一	〇	一、〇〇〇	〇	一、〇〇〇	〇	〇
全管計	一	〇	一、〇〇〇	〇	一、〇〇〇	〇	〇
三十五年	〇	〇	一、〇〇〇	〇	一、〇〇〇	〇	〇

第四八 直接國稅犯則者表 其三 合計

第四九 間接國稅犯則者表 其一 酒造稅

明治三十六年

署名	犯則總員數	通告履行者	罰金		罰則處分費
			有	無	
松江	5	3	100.000	100.000	4.000
廣瀨	2	1	50.000	50.000	2.000
大東	1	1	100.000	100.000	4.000
今市	1	1	100.000	100.000	4.000
大森	1	1	100.000	100.000	4.000
川木	1	1	100.000	100.000	4.000
濱田	1	1	100.000	100.000	4.000
津野	1	1	100.000	100.000	4.000
西和	1	1	100.000	100.000	4.000
鳥根	3	3	100.000	100.000	4.000
島取	3	3	100.000	100.000	4.000
郡家	3	3	100.000	100.000	4.000
吉岡	3	3	100.000	100.000	4.000
倉吉	3	3	100.000	100.000	4.000
合計	33	23	1,000.000	1,000.000	40.000

○印ハ數罪併發ニ係ルモノ、△印ハ裁判所ノ處分ニ係ルモノニシテ内書ナリ

署名	犯則總員數	通告履行者	罰金		罰則處分費
			有	無	
米子	3	3	100.000	100.000	4.000
二部	3	3	100.000	100.000	4.000
鳥取	10	10	1,000.000	1,000.000	40.000
合計	16	16	1,100.000	1,100.000	48.000

第四九 間接國稅犯則者表 其二

明治三十六年

署名	犯則總員數	通告履行者	罰金		罰則處分費
			有	無	
今市	1	1	100.000	100.000	4.000
濱野	1	1	100.000	100.000	4.000
津和	1	1	100.000	100.000	4.000
島根	1	1	100.000	100.000	4.000
吉岡	1	1	100.000	100.000	4.000
鳥取	1	1	100.000	100.000	4.000
合計	6	6	600.000	600.000	24.000

第四九 間接國稅犯則者表 其二

明治三十六年

第四九 間接國稅犯則者表 其三

明治三十六年

署名	實業		印紙		酒		鹽		糖		煙		其他		合計	處分費
	犯則總員	通告履行者	通告不履行者	罰金	犯則總員	通告履行者	罰金	犯則總員	通告履行者	罰金	犯則總員	通告履行者	罰金	犯則總員		
松江																
大東																
今市																
濱市																
濱野																
西和																
島根縣計																
鳥取縣計																
米子																
倉吉																
吉岡																
郡家																
鳥取																
鳥取縣計																
全管計																
三十五年																

△印ハ裁判所處分ニ係ルモノニシテ内書ナリ

第四九 間接國稅犯則者表 其四合計

明治三十六年

署名	實業		印紙		酒		鹽		糖		煙		其他		合計	處分費
	犯則總員	通告履行者	通告不履行者	罰金	犯則總員	通告履行者	罰金	犯則總員	通告履行者	罰金	犯則總員	通告履行者	罰金	犯則總員		
松江																
大東																
今市																
濱市																
濱野																
西和																
島根縣計																
鳥取縣計																
米子																
倉吉																
吉岡																
郡家																
鳥取																
鳥取縣計																
全管計																
三十五年																

第四九 間接國稅犯則者表 其四合計

三三九

品名	上					中					下					總平均
	二月	六月	十月	平均	二月	六月	十月	平均	二月	六月	十月	平均				
大東		
今東		
掛合		
大川		
濱田		
益田		
津野		
和		
島根縣計		
鳥取		
郡家		
吉岡		
吉野		
倉吉		
米		
鳥取縣計		
全管計		
三十五年		

第五二 物價表 地回新酒

明治三十六年

二月	六月	十月	平均	二月	六月	十月	平均	二月	六月	十月	平均	總平均
----	----	----	----	----	----	----	----	----	----	----	----	-----

品名	上					中					下					總平均
	二月	六月	十月	平均	二月	六月	十月	平均	二月	六月	十月	平均				
大東			
今東			
掛合			
大川			
濱田			
益田			
津野			
和			
島根縣計			
鳥取			
郡家			
吉岡			
吉野			
倉吉			
米			
鳥取縣計			
全管計			
三十五年			

第五二 物價表 輸入古酒

明治三十六年

第五二 物價表

一四五

品名	上					中					下					總平均
	二月	六月	十月	平均	二月	六月	十月	平均	二月	六月	十月	平均				
鳥根縣計	62.000	62.000	62.000	62.000	62.000	62.000	62.000	62.000	62.000	62.000	62.000	62.000	62.000	62.000	62.000	
鳥取縣	120.000	110.000	110.000	110.000	120.000	130.000	120.000	120.000	120.000	120.000	120.000	120.000	120.000	120.000	120.000	
米倉	10.000	10.000	10.000	10.000	10.000	10.000	10.000	10.000	10.000	10.000	10.000	10.000	10.000	10.000	10.000	
吉岡	10.000	10.000	10.000	10.000	10.000	10.000	10.000	10.000	10.000	10.000	10.000	10.000	10.000	10.000	10.000	
郡家	10.000	10.000	10.000	10.000	10.000	10.000	10.000	10.000	10.000	10.000	10.000	10.000	10.000	10.000	10.000	
鳥取縣計	150.000	140.000	140.000	140.000	150.000	160.000	150.000	150.000	150.000	150.000	150.000	150.000	150.000	150.000	150.000	
全管計	62.000	62.000	62.000	62.000	62.000	62.000	62.000	62.000	62.000	62.000	62.000	62.000	62.000	62.000	62.000	
三十五年	62.000	62.000	62.000	62.000	62.000	62.000	62.000	62.000	62.000	62.000	62.000	62.000	62.000	62.000	62.000	

第五二 物價表 白酒

明治三十六年度

品名	上					中					下					總平均
	二月	六月	十月	平均	二月	六月	十月	平均	二月	六月	十月	平均				
鳥根縣計	70.000	70.000	70.000	70.000	70.000	70.000	70.000	70.000	70.000	70.000	70.000	70.000	70.000	70.000	70.000	
濱田	10.000	10.000	10.000	10.000	10.000	10.000	10.000	10.000	10.000	10.000	10.000	10.000	10.000	10.000	10.000	
縣合	10.000	10.000	10.000	10.000	10.000	10.000	10.000	10.000	10.000	10.000	10.000	10.000	10.000	10.000	10.000	
鳥根縣計	20.000	20.000	20.000	20.000	20.000	20.000	20.000	20.000	20.000	20.000	20.000	20.000	20.000	20.000	20.000	
米	10.000	10.000	10.000	10.000	10.000	10.000	10.000	10.000	10.000	10.000	10.000	10.000	10.000	10.000	10.000	
鳥取縣計	10.000	10.000	10.000	10.000	10.000	10.000	10.000	10.000	10.000	10.000	10.000	10.000	10.000	10.000	10.000	
全管計	70.000	70.000	70.000	70.000	70.000	70.000	70.000	70.000	70.000	70.000	70.000	70.000	70.000	70.000	70.000	
三十五年	70.000	70.000	70.000	70.000	70.000	70.000	70.000	70.000	70.000	70.000	70.000	70.000	70.000	70.000	70.000	

第五二 物價表 燒酎

明治三十六年

品名	上					中					下					總平均
	二月	六月	十月	平均	二月	六月	十月	平均	二月	六月	十月	平均				
鳥根縣計	10.000	10.000	10.000	10.000	10.000	10.000	10.000	10.000	10.000	10.000	10.000	10.000	10.000	10.000	10.000	
鳥取縣	10.000	10.000	10.000	10.000	10.000	10.000	10.000	10.000	10.000	10.000	10.000	10.000	10.000	10.000	10.000	
津和野	10.000	10.000	10.000	10.000	10.000	10.000	10.000	10.000	10.000	10.000	10.000	10.000	10.000	10.000	10.000	
益田	10.000	10.000	10.000	10.000	10.000	10.000	10.000	10.000	10.000	10.000	10.000	10.000	10.000	10.000	10.000	
濱田	10.000	10.000	10.000	10.000	10.000	10.000	10.000	10.000	10.000	10.000	10.000	10.000	10.000	10.000	10.000	
川本	10.000	10.000	10.000	10.000	10.000	10.000	10.000	10.000	10.000	10.000	10.000	10.000	10.000	10.000	10.000	
大森	10.000	10.000	10.000	10.000	10.000	10.000	10.000	10.000	10.000	10.000	10.000	10.000	10.000	10.000	10.000	
今市	10.000	10.000	10.000	10.000	10.000	10.000	10.000	10.000	10.000	10.000	10.000	10.000	10.000	10.000	10.000	
大東	10.000	10.000	10.000	10.000	10.000	10.000	10.000	10.000	10.000	10.000	10.000	10.000	10.000	10.000	10.000	
廣瀨	10.000	10.000	10.000	10.000	10.000	10.000	10.000	10.000	10.000	10.000	10.000	10.000	10.000	10.000	10.000	
松江	10.000	10.000	10.000	10.000	10.000	10.000	10.000	10.000	10.000	10.000	10.000	10.000	10.000	10.000	10.000	
鳥根縣計	10.000	10.000	10.000	10.000	10.000	10.000	10.000	10.000	10.000	10.000	10.000	10.000	10.000	10.000	10.000	
鳥取縣	10.000	10.000	10.000	10.000	10.000	10.000	10.000	10.000	10.000	10.000	10.000	10.000	10.000	10.000	10.000	
吉岡	10.000	10.000	10.000	10.000	10.000	10.000	10.000	10.000	10.000	10.000	10.000	10.000	10.000	10.000	10.000	
米倉	10.000	10.000	10.000	10.000	10.000	10.000	10.000	10.000	10.000	10.000	10.000	10.000	10.000	10.000	10.000	
鳥取縣計	10.000	10.000	10.000	10.000	10.000	10.000	10.000	10.000	10.000	10.000	10.000	10.000	10.000	10.000	10.000	
全管計	10.000	10.000	10.000	10.000	10.000	10.000	10.000	10.000	10.000	10.000	10.000	10.000	10.000	10.000	10.000	
三十五年	10.000	10.000	10.000	10.000	10.000	10.000	10.000	10.000	10.000	10.000	10.000	10.000	10.000	10.000	10.000	

第五二 物價表 酒精

明治三十六年

番名	上					中					下					總平均
	二月	六月	十月	平均	二月	六月	十月	平均	二月	六月	十月	平均				
鳥根縣計	14.130	14.500	11.550	13.376	14.000	14.500	10.600	12.833	13.500	14.000	10.800	12.766	13.266			
鳥取	14.000	14.500	11.500	13.333	14.000	14.500	10.500	12.800	13.500	14.000	10.700	12.733	13.233			
吉岡	14.000	14.500	11.500	13.333	14.000	14.500	10.500	12.800	13.500	14.000	10.700	12.733	13.233			
倉吉	14.000	14.500	11.500	13.333	14.000	14.500	10.500	12.800	13.500	14.000	10.700	12.733	13.233			
米子	14.000	14.500	11.500	13.333	14.000	14.500	10.500	12.800	13.500	14.000	10.700	12.733	13.233			
鳥取縣計	14.000	14.500	11.500	13.333	14.000	14.500	10.500	12.800	13.500	14.000	10.700	12.733	13.233			
全管計	14.000	14.500	11.500	13.333	14.000	14.500	10.500	12.800	13.500	14.000	10.700	12.733	13.233			
三十五年	14.000	14.500	11.500	13.333	14.000	14.500	10.500	12.800	13.500	14.000	10.700	12.733	13.233			

第五二 物價表 大麥

明治三十六年

番名	上					中					下					總平均
	二月	六月	十月	平均	二月	六月	十月	平均	二月	六月	十月	平均				
鳥根縣計	7.100	7.500	6.800	7.466	7.500	7.500	6.500	7.166	7.500	7.500	6.500	7.166	7.166			
鳥取	7.100	7.500	6.800	7.466	7.500	7.500	6.500	7.166	7.500	7.500	6.500	7.166	7.166			
吉岡	7.100	7.500	6.800	7.466	7.500	7.500	6.500	7.166	7.500	7.500	6.500	7.166	7.166			
倉吉	7.100	7.500	6.800	7.466	7.500	7.500	6.500	7.166	7.500	7.500	6.500	7.166	7.166			
米子	7.100	7.500	6.800	7.466	7.500	7.500	6.500	7.166	7.500	7.500	6.500	7.166	7.166			
鳥取縣計	7.100	7.500	6.800	7.466	7.500	7.500	6.500	7.166	7.500	7.500	6.500	7.166	7.166			
全管計	7.100	7.500	6.800	7.466	7.500	7.500	6.500	7.166	7.500	7.500	6.500	7.166	7.166			
三十五年	7.100	7.500	6.800	7.466	7.500	7.500	6.500	7.166	7.500	7.500	6.500	7.166	7.166			

第五二 物價表 小麥

明治三十六年

番名	上					中					下					總平均
	二月	六月	十月	平均	二月	六月	十月	平均	二月	六月	十月	平均				
鳥根縣計	10.000	11.000	11.000	10.666	10.000	11.000	10.000	10.333	10.000	11.000	10.000	10.333	10.333			
鳥取	10.000	11.000	11.000	10.666	10.000	11.000	10.000	10.333	10.000	11.000	10.000	10.333	10.333			
津和野	10.000	11.000	11.000	10.666	10.000	11.000	10.000	10.333	10.000	11.000	10.000	10.333	10.333			
川本	10.000	11.000	11.000	10.666	10.000	11.000	10.000	10.333	10.000	11.000	10.000	10.333	10.333			
大森	10.000	11.000	11.000	10.666	10.000	11.000	10.000	10.333	10.000	11.000	10.000	10.333	10.333			
今市	10.000	11.000	11.000	10.666	10.000	11.000	10.000	10.333	10.000	11.000	10.000	10.333	10.333			
大東	10.000	11.000	11.000	10.666	10.000	11.000	10.000	10.333	10.000	11.000	10.000	10.333	10.333			
廣東	10.000	11.000	11.000	10.666	10.000	11.000	10.000	10.333	10.000	11.000	10.000	10.333	10.333			
松江	10.000	11.000	11.000	10.666	10.000	11.000	10.000	10.333	10.000	11.000	10.000	10.333	10.333			
鳥根縣計	10.000	11.000	11.000	10.666	10.000	11.000	10.000	10.333	10.000	11.000	10.000	10.333	10.333			
全管計	10.000	11.000	11.000	10.666	10.000	11.000	10.000	10.333	10.000	11.000	10.000	10.333	10.333			
三十五年	10.000	11.000	11.000	10.666	10.000	11.000	10.000	10.333	10.000	11.000	10.000	10.333	10.333			

署名	明治三十六年										總平均		
	二月	六月	十月	平均	二月	六月	十月	平均	二月	六月		十月	平均
郡家	9.000	8.700	8.500	8.733	8.000	7.700	7.500	7.733	6.500	6.200	6.000	6.233	7.666
吉岡	9.000	8.700	8.500	8.733	8.000	7.700	7.500	7.733	6.500	6.200	6.000	6.233	7.666
米倉	11.000	10.500	10.000	10.500	10.000	9.500	9.000	9.500	8.000	7.500	7.000	7.500	10.166
鳥取	9.000	8.700	8.500	8.733	8.000	7.700	7.500	7.733	6.500	6.200	6.000	6.233	7.666
全管計	9.000	8.700	8.500	8.733	8.000	7.700	7.500	7.733	6.500	6.200	6.000	6.233	7.666
三十五年	9.000	8.700	8.500	8.733	8.000	7.700	7.500	7.733	6.500	6.200	6.000	6.233	7.666

第五二 物價表 赤砂糖

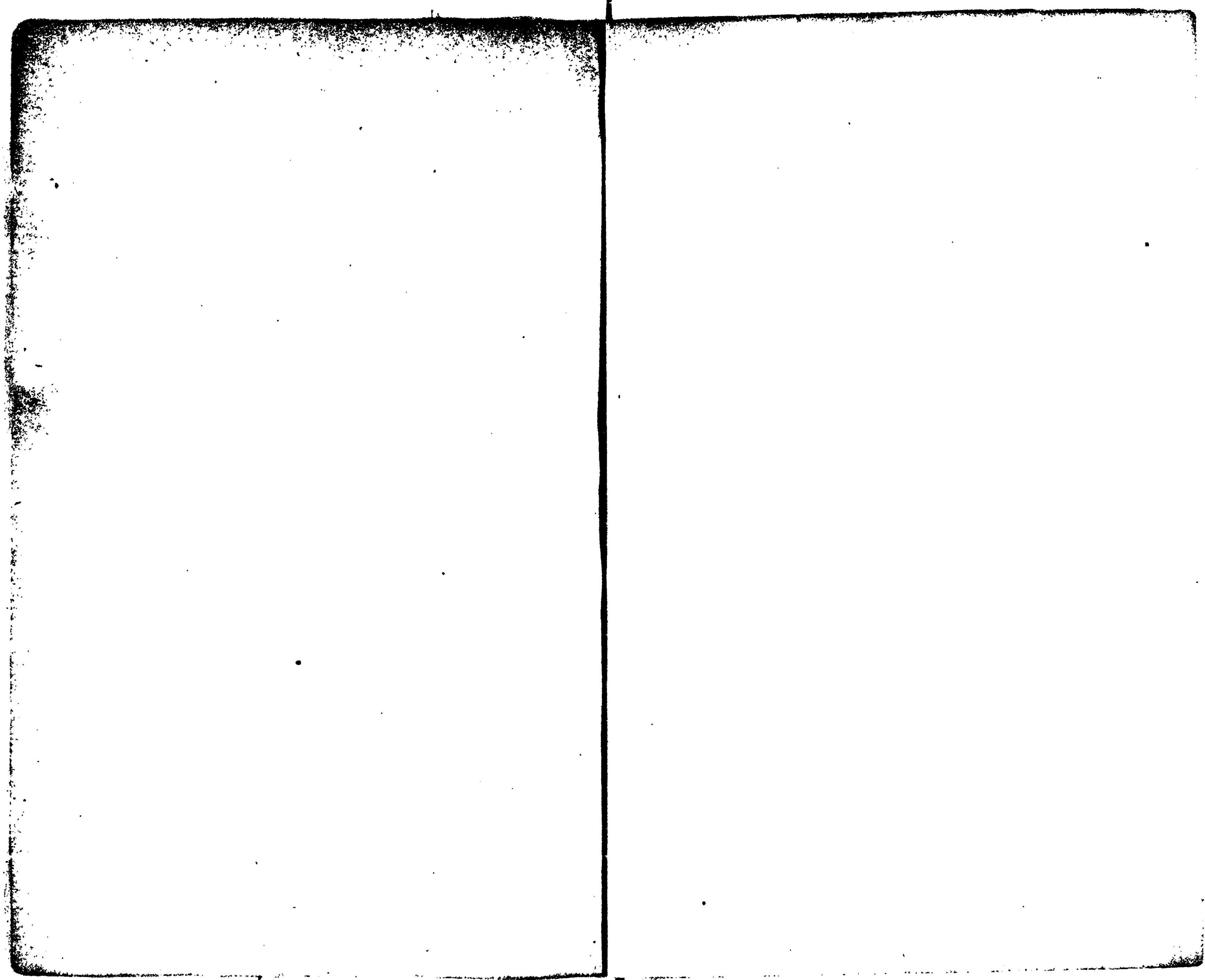
明治三十六年

署名	明治三十六年										總平均		
	二月	六月	十月	平均	二月	六月	十月	平均	二月	六月		十月	平均
松江	10.000	9.500	9.000	9.500	9.000	8.500	8.000	8.500	7.500	7.000	6.500	7.000	8.833
大東	10.000	9.500	9.000	9.500	9.000	8.500	8.000	8.500	7.500	7.000	6.500	7.000	8.833
今市	10.000	9.500	9.000	9.500	9.000	8.500	8.000	8.500	7.500	7.000	6.500	7.000	8.833
掛合	10.000	9.500	9.000	9.500	9.000	8.500	8.000	8.500	7.500	7.000	6.500	7.000	8.833
川森	10.000	9.500	9.000	9.500	9.000	8.500	8.000	8.500	7.500	7.000	6.500	7.000	8.833
濱田	10.000	9.500	9.000	9.500	9.000	8.500	8.000	8.500	7.500	7.000	6.500	7.000	8.833
津野	10.000	9.500	9.000	9.500	9.000	8.500	8.000	8.500	7.500	7.000	6.500	7.000	8.833
西和	10.000	9.500	9.000	9.500	9.000	8.500	8.000	8.500	7.500	7.000	6.500	7.000	8.833
島根	10.000	9.500	9.000	9.500	9.000	8.500	8.000	8.500	7.500	7.000	6.500	7.000	8.833
全管計	10.000	9.500	9.000	9.500	9.000	8.500	8.000	8.500	7.500	7.000	6.500	7.000	8.833
三十五年	10.000	9.500	9.000	9.500	9.000	8.500	8.000	8.500	7.500	7.000	6.500	7.000	8.833

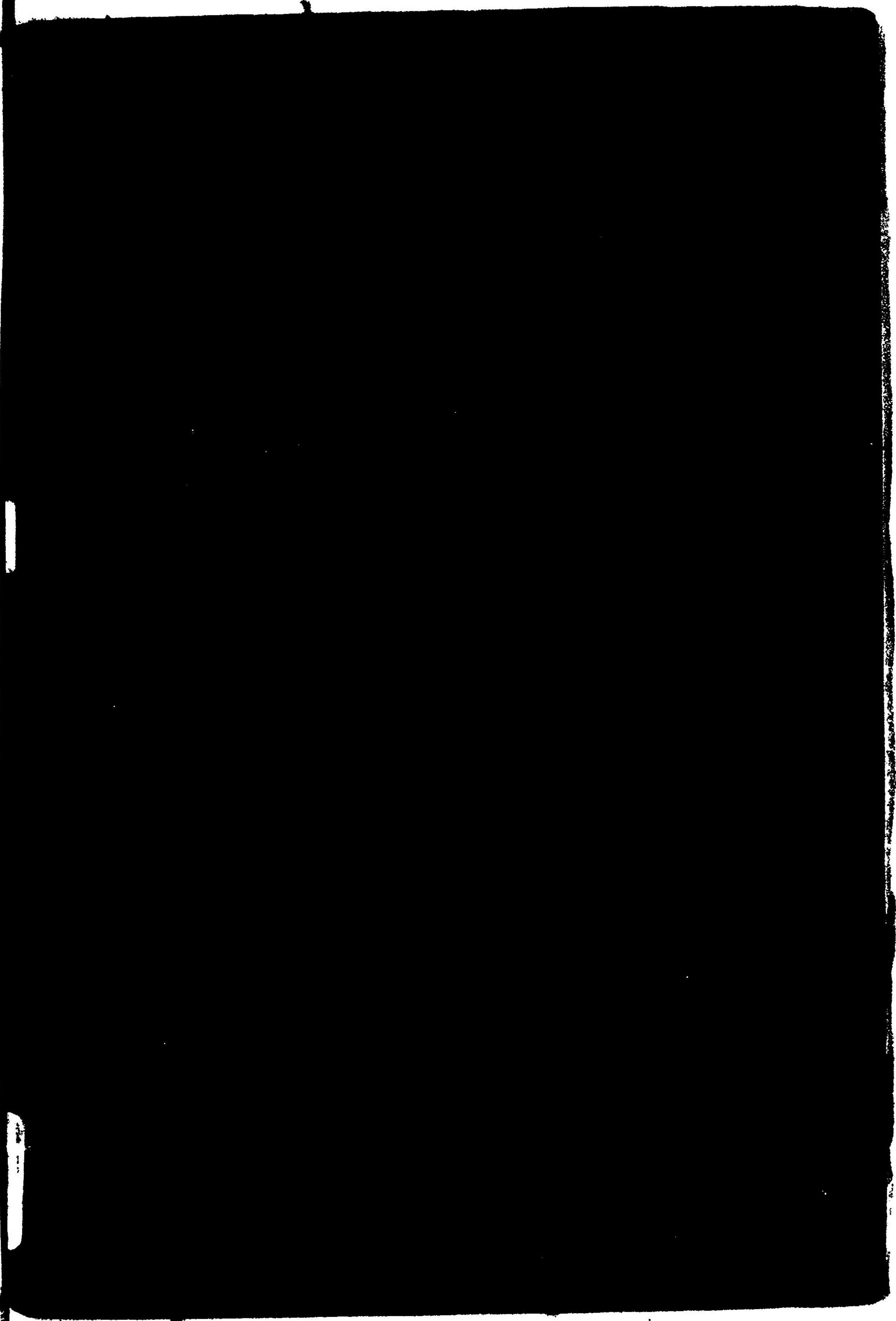
第五二 物價表 白砂糖

明治三十六年

署名	明治三十六年										總平均		
	二月	六月	十月	平均	二月	六月	十月	平均	二月	六月		十月	平均
松江	10.000	9.500	9.000	9.500	9.000	8.500	8.000	8.500	7.500	7.000	6.500	7.000	8.833
大東	10.000	9.500	9.000	9.500	9.000	8.500	8.000	8.500	7.500	7.000	6.500	7.000	8.833
今市	10.000	9.500	9.000	9.500	9.000	8.500	8.000	8.500	7.500	7.000	6.500	7.000	8.833
掛合	10.000	9.500	9.000	9.500	9.000	8.500	8.000	8.500	7.500	7.000	6.500	7.000	8.833
川森	10.000	9.500	9.000	9.500	9.000	8.500	8.000	8.500	7.500	7.000	6.500	7.000	8.833
濱田	10.000	9.500	9.000	9.500	9.000	8.500	8.000	8.500	7.500	7.000	6.500	7.000	8.833
津野	10.000	9.500	9.000	9.500	9.000	8.500	8.000	8.500	7.500	7.000	6.500	7.000	8.833
西和	10.000	9.500	9.000	9.500	9.000	8.500	8.000	8.500	7.500	7.000	6.500	7.000	8.833
島根	10.000	9.500	9.000	9.500	9.000	8.500	8.000	8.500	7.500	7.000	6.500	7.000	8.833
全管計	10.000	9.500	9.000	9.500	9.000	8.500	8.000	8.500	7.500	7.000	6.500	7.000	8.833
三十五年	10.000	9.500	9.000	9.500	9.000	8.500	8.000	8.500	7.500	7.000	6.500	7.000	8.833



140
25



14.4

256

