

13
1961
154



女莊子胡蝶夢魂





女莊子序

一日本屋何某金虫比黄表紙を懐にして百足は
 足知はあひ是小席せも襪禮刺とぞよ吊鐘乃
 冬鍾と言むやて是は蛤新虫はあ黒木あるの一作
 論して心の駒小馬追ひ虫を鞭ひらそ直なるか
 量尺尺蠖とめて一寸虫五分の蠹をへ一本の
 竹筆一部は冊子を編む蠶娘も芥の捨て退き蜂萬
 針をかくして遊べしとてハ芋蠶の暫とも知らぬ
 氣蟹の秋等を蝸牛の角に折逐蜘蛛の緒を解蚕

本屋の應需て朋友
馬琴子に筆かぞ

山東京傳識



あゝとていひまづかびて
 あまさまにのこさるるち
 せんせいのせめてはやく
 せよとていひまづかびて
 あゝとていひまづかびて
 あまさまにのこさるるち
 せんせいのせめてはやく
 せよとていひまづかびて
 あゝとていひまづかびて
 あまさまにのこさるるち
 せんせいのせめてはやく
 せよとていひまづかびて



あゝとていひまづかびて
 あまさまにのこさるるち
 せんせいのせめてはやく
 せよとていひまづかびて
 あゝとていひまづかびて
 あまさまにのこさるるち
 せんせいのせめてはやく
 せよとていひまづかびて
 あゝとていひまづかびて
 あまさまにのこさるるち
 せんせいのせめてはやく
 せよとていひまづかびて



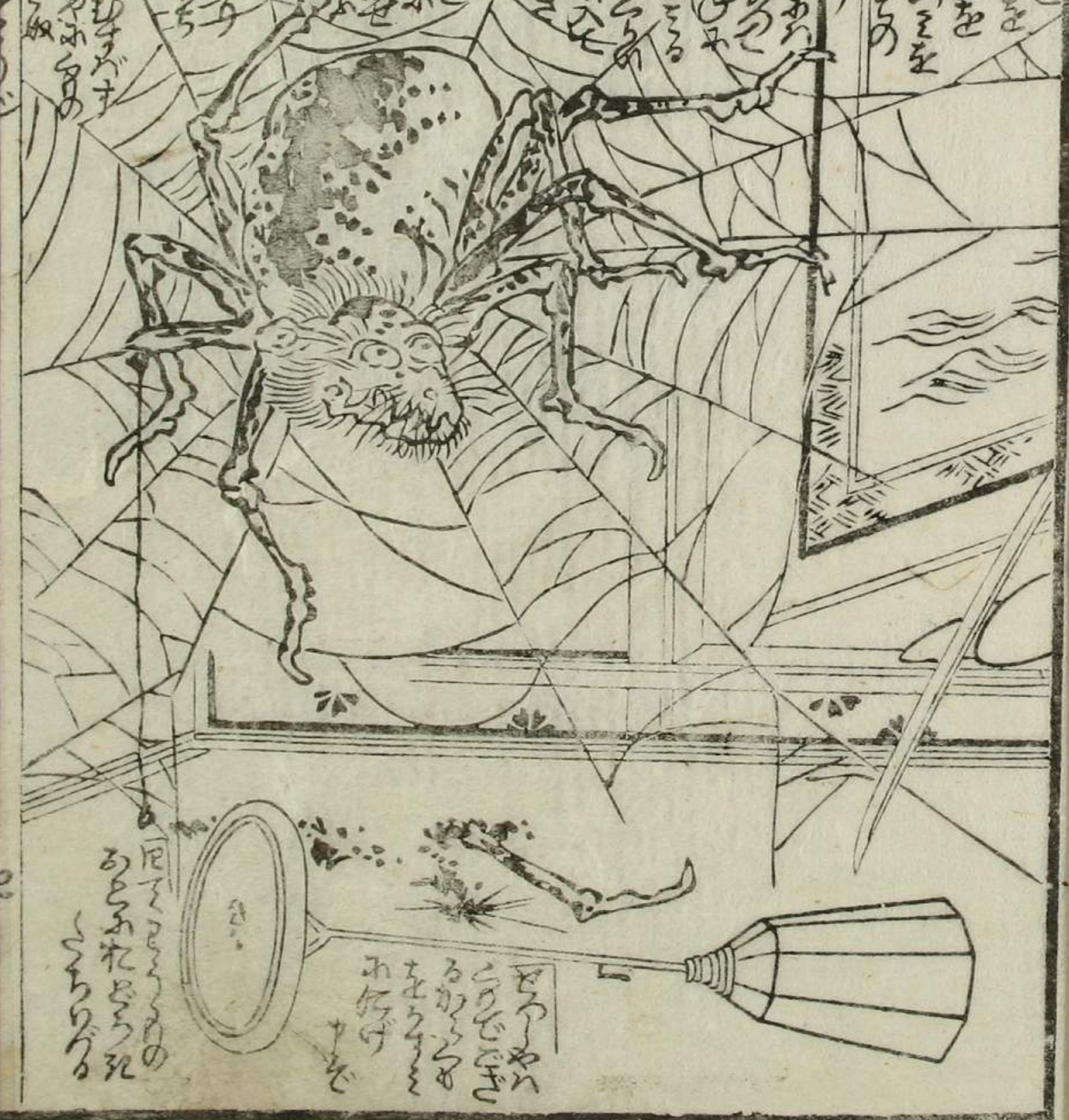
ちかみあつひのし
 とんでひおろと
 ひかちのちか
 あうら

Handwritten text in the top right corner of the right page, written vertically in a cursive style.



Vertical handwritten text on the left side of the right page, adjacent to the illustration.

Handwritten text in the top left corner of the left page, written vertically in a cursive style.



Vertical handwritten text on the left side of the left page, adjacent to the illustration.



Handwritten Japanese text in vertical columns, located above the illustration. The text is written in a cursive style and appears to be a dialogue or a narrative passage related to the scene.

Handwritten Japanese text in vertical columns, located to the right of the kneeling woman. This text likely provides further context or dialogue for her character.



Handwritten Japanese text in vertical columns, located above the illustration. This text likely describes the scene or provides dialogue for the woman.

