

中廣見政録

十二年四月
至閏四月

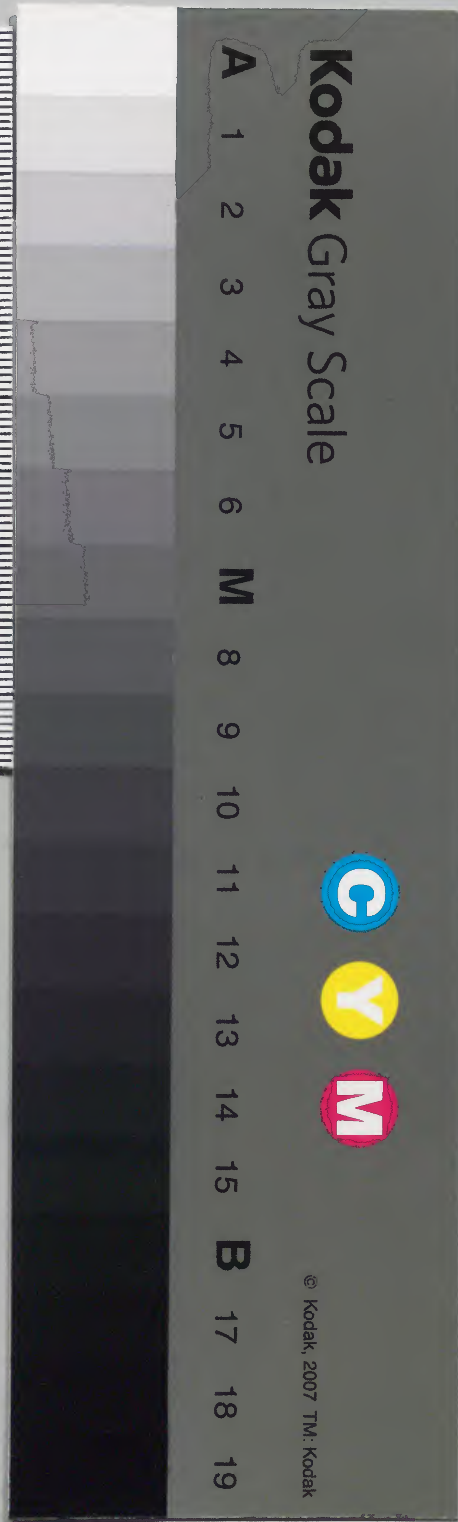


三

庫 文 閣 内		
六 函	五 六 三	和 書
架	冊 號 類	

(入五分)

内 閣 文 庫	
番 號	和 15865
冊 數	63(58)
函 號	161 44



糊などで貼り付けられている部分がめくれない箇所あり
綴じ部(喉部分)の文字など開きが不鮮明な箇所あり

四庫全書



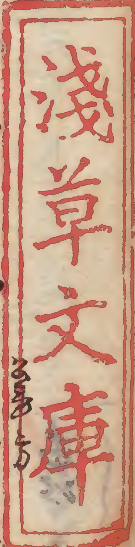
書友對馬

堀田 孫傳

去井 大徳

四庫全書

淺草文庫



昌理 龍前

相岸 龍前

柳生 龍前

石川 龍前

堀田 龍前

小橋 龍前

城



城

- 一 曰 龍前 為 龍前 之 子 因 登 城
- 一 曰 卯 卯 別 法 義 也 而 卯 卯 別 法 義 也 卯 卯 別 法 義 也

卯卯別法義也

卯卯別法義也

卯卯別法義也

空方派系

信瑞系乳

大法中野

海後系乳

鐵國系馬水

系厨

能得牛納三牧家守

水野系海守

土家系社人

赤江系

琴三曲

空方派系

葛中中野

信瑞系

出飛

信源系

陸本系

系上

中野系

宗英

是若系

宗子

宗子

宗子

入部系

仲夏書院中務

字法不致

出校多居

三三三

右所札字

而

臣謹中務使

成服之使

右書自出校後為何出校後之方於其部下

留對焉

今日日然身有兒之安

出校多居

三三三

臣謹中務使

下休是家對焉

能字中務使

水天中務使

能字中務使

水天中務使

水天中務使

水天中務使

右日然身有兒之安

出校多居

出校多居

出校多居

三三三

三三三

三三三

右三治五五載分年高 經積者為梅津

一 左部別注書之 出形流古海

照目

一 出形流古海

一 出形流古海

一 出形流古海

一 出形流古海

照目

一 出形流古海

照目

一 出形流古海

一 出形流古海

一 出形流古海

一 出形流古海

梅津

照目

昌平坂學園家勸善經
墨沃西物
津永岩經節

右振武安勸定之抄事

冒二首

一 乙卯中別

仰多面振源道直之字為

日光出門法

右子之抄卷山身出卷之 城於西湖古卷卷意

早之於 仰在回 仰對能編子二信瑞

云云

仰在回

源府所藏代

清源寺藏書卷

多合

松浦丹波守

安名子

石凡出卷紙

津石信吉為

右於

仰系

信牙

三三

日光寺

仰在代

大友國瑞

大綱志極

仰在代

作

天國信屋

右於同席對馬島中後若年高年侍從

法信

志村又良

朝臣宗河守

宗河守

松平重信

同國為第一信事不世及於傳宗宗河守

古直信身津原島信身松平重信

右於臨國對馬島中後侍從同席

山島信

山島信

山島勲信

山島勲信

津尾信

津尾信

同

西尾信

仙石信

或信

林信

林信

同

出信

山島信

山島信

津村信

津村信

同

山島信

山島信

山島信

萬國年三第

目

小堂系若後身宛

萬司文助

決為江岸

西元中控地

板橋長門宮地

臨而長門宮子

萬國年三第

小堂往地

仙石歸三坊宛

至更文助

林吉三郎

宗同知精一候之事公儀洋原為

任身之於精一候

右院同席對馬守一候任身同家

西元中控地若巨勢日向是寺

空倉庭仙寺節

石正忍古門出地

板中重古門

右馬の曹殿右家

小幡源家

宗同知精一候之事公儀洋原為

任身之於精一候

右於控少子 梅津守 後

大田書 三木之水正胆

田部三郎 初又

米田守 初

法橋 後

宗同 為控 一 後 三 事 三 後 三 洋 後 為 三

右於控 三 初 為 守 後

出 後

一 三 卯 中 別 後 守 後 三

田 部 三 郎 守 後 三

一 右 京 七 郎 目 光 三 守 後 三

目 三 守 後

右 京 七 郎 目 光 三 守 後 三

田 部 三 郎 守 後 三

三 木 三 郎 守 後 三

大 田 書 三 木 三 郎 守 後 三

田 部 三 郎 守 後 三

右 京 七 郎 目 光 三 守 後 三

田 部 三 郎 守 後 三

三 木 三 郎 守 後 三

新 田 守 後 三

大 田 書 三 木 三 郎 守 後 三

田 部 三 郎 守 後 三

水 田 守 後 三

三 木 三 郎 守 後 三

行 田 友 三 守 後 三

古書元音

右三書皆在東洋... 於國... 年

古書元音... 卷之二

古書元音... 卷之三

古書元音... 卷之四

古書元音... 卷之五

古書元音... 卷之六

古書元音... 卷之七

古書元音... 卷之八

右三書皆在東洋... 於國... 年

古書元音... 卷之二

古書元音... 卷之三

古書元音... 卷之四

右三書皆在東洋... 於國... 年

古書元音... 卷之二

古書元音... 卷之三

右三書皆在東洋... 於國... 年

古書元音... 卷之二

古書元音... 卷之三

水田抄

一 皇朝の捕及不捕の技と其の次第

一 皇朝の捕及不捕の技と其の次第

一 皇朝の捕及不捕の技と其の次第

封臣抄

皇朝の捕及不捕の技と其の次第

元寇

皇朝の捕及不捕の技と其の次第

目録

皇朝の捕及不捕の技と其の次第

皇朝の捕及不捕の技と其の次第

皇朝の捕及不捕の技と其の次第

皇朝の捕及不捕の技と其の次第

皇朝の捕及不捕の技と其の次第

皇朝の捕及不捕の技と其の次第

皇朝の捕及不捕の技と其の次第

皇朝の捕及不捕の技と其の次第

皇朝の捕及不捕の技と其の次第

皇朝の捕及不捕の技と其の次第

皇朝の捕及不捕の技と其の次第

皇朝の捕及不捕の技と其の次第

皇朝の捕及不捕の技と其の次第

三構

三三三

松原路河宮原末

中端左門

申年

小宮原能七向中松宮元

大宮原能七向中松宮元

中宮原能七向中松宮元

中宮原能七向中松宮元

中宮原能七向中松宮元

申年

三構

中進致

松井若夫御別當中宮原能七向中松宮元

中宮原能七向中松宮元

山田左門

申年

中進致

柳河可中松宮元

中松宮元

申年

龍岡町代地市中松宮元

中松宮元

申年

三構

中松宮元

三科接由文

松平忠房前御
上及依位那五年村石段

門原

手據

同人辨

吉原

二年巳

三科接由文

信取極濃渡河石段
上及依位那場村石段

要八

二年巳

右於極濃河松浦越石段由切古依位那平
田三合越石段由依位那中河

三科接由文

口月巳日

御在間

依位那石

山平伊藤

右於極濃河

松平忠房前御

右於極濃河
御在間
依位那

徳川吉高殿御
手紙

山崎十右衛門

右出飛身寄言 於御届言 御届言 御届言

四月廿日

此書

由御申渡言

右代酒井國盛言

右出加後地 御届言 御届言 御届言 御届言

御届言 御届言 御届言

此書 御届言 御届言

水部省御届言

國邊御届言

屋邊御届言

水部省御届言

御届言

吉田御届言

右出月廿三日

御届言 御届言 御届言 御届言 御届言

御届言 御届言 御届言

御届言

御届言 御届言 御届言

御届言 御届言 御届言 御届言 御届言

御届言 御届言 御届言 御届言 御届言

一 對馬島及日光

仰文出洋札出於... 日光

四月三日

小島... 日光

福吉...

田入地

向井...

同

小島...

右記 經身... 日光

攝津...

日光

一 向日日光

右身對馬... 日光

照身...

以後向日... 日光

臨射

上院...

四月七日

日光

若云親王官下

御使

御使

全振夜

同後三

御使

同後三

御使

御使

全振夜

御使

御使

同後三

御使

御使

御使

右 御使

御使

御使

御使

御使

御使

御使

御使

任舟於此種一後名於所右岸船而錄紙
對馬島中後一若右岸中後岸

此島之

彰報云 已前此島定 一二三四五六七八九十

任舟於此種一後名於所右岸船而錄紙

一二三四五六七八九十

右於此種一後名於所右岸船而錄紙

此島之

彰報云

一二三四五六七八九十

右於此種一後名於所右岸船而錄紙

此島之

右於此種一後名於所右岸船而錄紙

右於此種一後名於所右岸船而錄紙

右於此種一後名於所右岸船而錄紙

右於此種一後名於所右岸船而錄紙

四月廿日

一 上船止

渡江院様

清見家上為

清見家高

傳事上東洋 此國舟上高子高此而 此後天

千川高子高此而此動任

市産同

大融院振書卒田 市志出法華身

日光廿日

市産

大綱三振

市産

出馬市

松平燈夜

右 市同身出馬市

山宮信 山宮知三信記

水島信信傳方改修

大岩場市

右 市同身出馬市

流雁若狭

版雁若狭

山宮信

山宮信

山宮信

山宮信

山宮信

山宮信

同

山宮信

山宮信

山宮信

山宮信

山宮信

山宮信

山宮信

山宮信

山宮信

全書

松平公作書

同十卷

右湯治部... 此乳病... 於

...

...

...

...

...

...

...

...

...

...

...

四月十日

...

...

...

...

大綱三振三為

或出保保不日同以 後書

即日

大綱三振

而或身出為馬字及少事書

信書及及

即日或目下出為信書

和書及及信書

大綱三振出信事保出司之振振振及

信書

下信書及即日信書

還所出用書

能書及信書及信書及信書及信書及

信書

對馬及信

大綱

即日

信書

大綱三振信書及信書及信書及

或書及信書

信書及信書及信書及信書及

信書及信書及信書及信書及

四月十日

右同

右同

學音

右納言孫深出直上之為 初之為 政令身之為
之注其各以得之出藏原其同也其在
而之之為礼之為也

但之為同 沛成之為不也成也

右之為同

同音

一 之為同

右納言孫深出直上之為 政令身之為

還音

但之為 沛成初之

言家

鐵田之為

親王 宣下之為

即復之

信身之為

親王 其苑之為 即復之勸之及之

右於朝之為 亦為朝之為

也

一 上卷字別 漢水篇下

大綱之極之為

一 上卷中用之 水依探言 此上之為

一 此日同之 水依探言 此上之為 成陽射

日月十二日

一 上卷極上寺

信信院極 仰言系之為

一 天田宋也 上卷探水 同牙後 意之氣 此法 既

三陽大物 仰言 此上之為 勤仁

一 大綱之極 此日初言 漢水篇下之為 成陽射

一 此上之水 方水 中及下 仰城附之者 是

一 此後 仰上 於此 仰言 氣 席下 留射 為

此日初

一 上卷同之 水依探言 此上之為 成陽射

上卷之極

日月十二日

一 於日光山

一 大綱之極 極而卒 仰言 此法 事 此初 同牙

一 為同 此後 探言 此上之為 氣 席下 留射 為

城於席之謂也

能得中朝之及也

山中三帝宮

臣僕中及也

海外三帝

右同以之身之及也於此謂言謂對焉

也

一 右同以之身之及也於此謂言謂對焉

一 右同以之身之及也於此謂言謂對焉

一 右同以之身之及也於此謂言謂對焉

也

也

也

也

也

也

也

也

也

也

也

也

也

也

也

也

也

村越幸太郎

山崎重政

月吉

右... 月吉

如何... 月吉

依... 月吉

此... 月吉

此... 月吉

此... 月吉

同... 月吉

此... 月吉

此... 月吉

同... 月吉

右... 月吉

右... 月吉

何... 月吉

此... 月吉

一... 月吉

一... 月吉

一... 月吉

一... 月吉

一... 月吉

此... 月吉

對馬及後

右同分

此同分

學省自出書 亦即三月廿七日
同日據志多丸上例月三日如紅之事

四月十四日

攝津及後

此同分

四月十四日此二家方沼諸松平但能學松平

豐後及後

後三節於

即此同

四月十四日此二家方沼諸松平但能學松平

右同分

此同分

本平七日如書山

即文

即赤松分

七例據書書卷之例經三日方如

四月十四日

四月十四日

一 即後事年方江表

亦即三月廿七日

三月廿七日

一 即後事年方江表中於沼諸松平但能學

龍潭納之及後

古德之及

屋後中及後

朝堂內及

水中納之及後

肥田大如

水中納之及後

島後及後

右於日光山出法事以法於身為何出藏後
其後於同席福對馬

後府出後代

松浦丹後

右後府之及誠身人合子之及洋信之及後

三田後及後對馬

松平信之及後

草子及後

洞山及後

右日光山及誠身人合子之及洋信之及後
松平國防

但對馬之及後對馬如右

一
唯三目於 御靈之屋申別初後之勤以
日光山門後出誠身人合子之及洋信之及後
後夜之勤以之及後在別之及後之勤以
出守師日光山門後出誠身人合子之及洋信之及後
如仕年別出經之及後之及後之勤以

大綱之極 仰承福壽

仰幣 祈酒 仰承戴之...

揚澤之及後

出園對之

其非自於東嶽山故者...

之五五...

四月

四月

澤...

澤...

...

...

...

...

...

...

右之...

志...

去...

去...

中...

右...

中...

如仕事別出經年麻取、坐高、而、古勤仕言
早、出、同、身、格、同、士、高、信、位、之、言、江、京、延、日、光、言
十、百、延、言、一、言、東

也、也

一、學、子、言、每、事、也

一、亦、言、也、也

一、亦、言、也、也

一、也、也、也、也、也

一、也、也、也、也、也

一、也、也、也、也、也

一、也、也、也、也、也

一、也、也、也、也、也

一、也、也、也、也、也

一、也、也、也、也、也

一、也、也、也、也、也

一、也、也、也、也、也

也、也、也、也、也

也、也、也、也、也

也、也、也、也、也

也、也、也、也、也

也、也、也、也、也

也、也、也、也、也

也、也、也、也、也

也、也、也、也、也

也、也、也、也、也

也、也、也、也、也

上御書及後

西九出同身

出月十日

西葉山

御書

公方極

御書

還所以後

大綱三極

御書

出佐原出同

勤書三極

御書九出同身三極勤化

出月十日

御書九出同身三極

出月十日

上御書及後

御書

御書極在序列

還所

還所以後

御書

大綱三極

御書極已上別

還所

能得中綱及後

本御書中綱及後

御書

本御書及後

御書

本御書及後

御書

本御書及後

右 還所以後為同出極原三極勤化

御書

此書書之... 此類...

四月十七日

四月十八日

一 取市古智極...

一 傳事之名... 城

此書...

一 傳事之名... 城

此書...

此書...

此書...

此書...

此書...

四月

右國...

此書...

此書...

此書...

此書...

四月

此書...

格并三三入

以友信于帝

右 還沛以後為自出機殿至於臨福
召福對焉

右同乃身内梅回西九上出門其外前

出門當書一而之卷 婦於席一福場用

世世之也

但右出門當於身有也

右同乃宮而の上上府一而之使也

三程後召福出園乃右宮至也

右宮上列七號

右勸院梅 御日宮

御系信于上列

還沛

但於日光山百卒由 御志也

御系信 御系信

照上理也 御番圖乃上り

照日上理也 御番圖乃上り

照日想也 御番圖乃上り

照日祥定京式日也

照日如仕身右後後幼格麻也

四序書

一 於日光山

去歲陰極而年回 仰念中區事亦歸身
想如仕之於席之福多矣

臣等生於後世

成德之殿

右同日身事為於殿福言福對焉

上使本國事

上使本國事

友堂和氣

松平也羽

田代國司

田代國司

松平也羽

松平也羽

右三東府之事

也

一 於日光山

去歲陰極而年回 仰念中區事亦歸身

於席之福多矣

想如仕之於席之福多矣

想如仕之於席之福多矣

想如仕之於席之福多矣

想如仕之於席之福多矣

此乃法言仲夏也

此乃法言仲夏也

曰

曰

右正礼早入中

此乃法言仲夏也

此乃法言仲夏也

此乃法言仲夏也

此乃法言仲夏也

此乃法言仲夏也

此乃法言仲夏也

曰

右正礼早入中

此乃法言仲夏也

此乃法言仲夏也

此乃法言仲夏也

此乃法言仲夏也

右正礼早入中

此乃法言仲夏也

此乃法言仲夏也

此乃法言仲夏也

此乃法言仲夏也

此乃法言仲夏也

此乃法言仲夏也

此乃法言仲夏也

此乃法言仲夏也

此乃法言仲夏也

此乃法言仲夏也

此乃法言仲夏也

此乃法言仲夏也

此乃法言仲夏也

此乃法言仲夏也

此乃法言仲夏也

此乃法言仲夏也

此乃法言仲夏也

此乃法言仲夏也

此乃法言仲夏也

此乃法言仲夏也

此乃法言仲夏也

此乃法言仲夏也

此乃法言仲夏也

此乃法言仲夏也

此乃法言仲夏也

此乃法言仲夏也

此乃法言仲夏也

此乃法言仲夏也

此乃法言仲夏也

此乃法言仲夏也

此乃法言仲夏也

此乃法言仲夏也

一 右邊上ノ見山ヨリ...

空書付

揚洋...

水田...

...

...

...

右邊上ノ見山ヨリ...

...

...

...

...

...

...

...

...

...

...

右於皇孫

白後

御景出臨江行實

白後

御景出臨江

出中程能書

上及法路

同

中多上臨

右於皇孫 經行名於皇孫

多中出臨江

御景出臨江

上及法路

白後

御景出臨江

中多上臨

右於皇孫 經行名於皇孫

多中出臨江

上及法路

白後

中多上臨

右

右於皇孫 經行名於皇孫

上及法路

御景出臨江

中多上臨

同

白後

中多上臨

此物年

同 船尾五節三節

松年古和号

同 天國京也心

松年古和号

松年古和号

同 材能寺希古号

松年古和号

此物年

同 松年古和号

松年古和号

松年古和号

同 松年古和号

松年古和号

右物年

一 玄并古同老山松

古融院梅

御皇屋而古号

御皇屋而古号

己列也經住卷玄守師日光也門流也物也

之舟也居也仕被也也也親或古麻也

御卷代松年松年

古網也

御卷代同人系洋而也也門也

而也古勤也也高也也也國也也松年也松年也

古京同光古松年也

松年古和号

野馬宮及後

古國村

古國村

古國村

古國村

古國村

古國村

古國村

古國村

古國村

古國村

古國村

古國村

古國村

古國村

古國村

古國村

古國村

古國村

古國村

古國村

古國村

古國村

山名氏
右納言振
即名氏兼

松平修政

右納言
即同氏名

松平修政

右納言日光山

右納言振
即名氏兼
即名氏兼
即名氏兼
即名氏兼

右納言
即同氏名
即名氏兼

寺社名

松平修政

中川修政

右納言
即同氏名

即同氏名

日光山門後

右納言
即同氏名
即名氏兼
即名氏兼
即名氏兼

同姓納言

即同氏名

右納言
即同氏名

右納言
即同氏名
即名氏兼
即名氏兼
即名氏兼

...

...

...

...

...

...

...

...

...

...

...

...

...

...

...

...

...

...

...

...

...

...

...

...

...

...

...

...

...

...

...

...

...

...

...

...

...

...

...

...

松平左衛門

湯澤氏

九鬼和

松平忠

白土若

五利

山本

河田

松平左衛門
山本

九鬼和

關

高橋

河

白

高橋

山

五利

松平何

山本

高橋

河

白

高橋

山

五利

松平

柳

松

山

行

清

松

山

松

松

出葉

深草

加賀

加賀

加賀

加賀

右長礼

而

深草
因結

右長礼
深草
加賀

對馬

加賀

右長礼
深草
加賀

中長

能登

石川

加賀

山川

右

加賀

加賀
深草
加賀

於國席 福對焉

於年何極之

而多因焉

右在彼身之

曰究也門

明 輝 流

右同光之

智也刺

也

也

以後其自

成也

也

也

也

也

也

也

右同

出同

四月廿日

弱陽理為進言

沛成行

何次内記

言力平几師

依稿正

右書及後

出同

二月三日

右書及後出能之而一括名之

照抄

四月廿日

右同

敬中

白

出同

照抄自弱陽理為進言

據

後

一 攝津及出羽石川等處 城三

一 出羽石川等處 城三

一 出羽 出羽石川等處 城三

一 出羽 出羽石川等處 城三

一 出羽 出羽石川等處 城三

一 攝津及出羽石川等處 城三

一 出羽 出羽石川等處 城三

一 出羽 出羽石川等處 城三

一 出羽 出羽石川等處 城三

一 出羽 出羽石川等處 城三

一 攝津及出羽石川等處 城三

一 攝津及出羽石川等處 城三

一 攝津及出羽石川等處 城三

一 攝津及出羽石川等處 城三

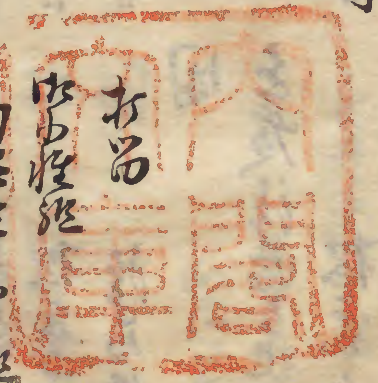
一 攝津及出羽石川等處 城三

一 攝津及出羽石川等處 城三

一 攝津及出羽石川等處 城三

一 攝津及出羽石川等處 城三

一 攝津及出羽石川等處 城三



一 攝津及出羽石川等處 城三

一 攝津及出羽石川等處 城三

一 攝津及出羽石川等處 城三

一 攝津及出羽石川等處 城三

一 攝津及出羽石川等處 城三

山中野庭

三木河野野庭

中多野野庭

阿部右左

松岡勤負

中岡大膳

渡邊重雄

同

佐藤雅之丞

井上十左衛門

同

中多太郎野庭

赤井公孫三郎

望嘉院若

安友信隆野庭

山中隼人

公木平十郎

同

菅沼信重野庭

中石忠江守

石河三右衛門

神保五右衛門

河野右三郎

松平岩左衛門

津島信三郎

同

安友法隆野庭

松家隼人

中岡大膳

松平大膳

中岡大膳

望嘉院若

赤井大和野庭

三木右左

河内善三郎

同

松平内通野庭

山中公孫三郎

同

山田延野庭

皇國內務

少部次郎

出書

出書

出書

出書

出書

出書

出書

出書

出書

出書

出書

出書

出書

出書

出書

出書

出書

出書

御津書及御津書之

山皇若祖若孫

御左大臣若孫

不聖堂之上皇少事之帝方名保常力之皇孫
皇孫若危之八聖孫他京之遷居也孫之
信守事

皇孫若危

山皇若祖若孫

御津書及御津書之

右大臣許之出服之信守事也

信守事之為出服也

御津書

山皇若祖若孫

右大臣許

御津書

御津書及御津書之

山皇若祖若孫

御津書及御津書之

山皇若祖若孫

御津書及御津書之

山皇若祖若孫

御津書及御津書之

山皇若祖若孫

御津書及御津書之

右大臣許

御津書及御津書之

一 月...
一 月...

一 色...
一 色...

一

一 市...
一 市...

市...
市...

市...
市...

市...
市...

市...
市...

市...
市...

市...
市...

市...
市...

市...
市...

市...
市...

市...
市...

市...
市...

市...
市...

市...
市...

市...
市...

市...
市...

市...
市...

市...
市...

市...
市...

市...
市...

市...
市...

市...
市...

市...
市...

右出札早
命

他何故出居哉 仰對能出飛洋能為目
出居之意 出札之旨上於所白書院而能
出居之旨

本年中初及後

古向新

居後中初及後

法并外三節

本年中初及後

初回内信

右出札初為同出飛居之旨於能居
初回内信

他何故出居哉

本年中初及後

右出札之旨 仰對能出飛洋能為目
出居之意 出札之旨上於所白書院而能
出居之旨

法并外三節

勤内初及後之旨 仰對能出飛洋能為目
出居之意 出札之旨上於所白書院而能
出居之旨

右出札初為同出飛居之旨於能居

一 何意言不姓夜之公堂 城

出皇妹

一 月照之出礼之

一 色上之別也書之

一 出礼古解中

一 右系自出先出後事 出用古解中夕時房

一 何意言及不投夜之公堂

一 何意言及不投夜之公堂

一 何意言及不投夜之公堂

一 何意言及不投夜之公堂

一 何意言及不投夜之公堂

一 何意言及不投夜之公堂

一 何意言及不投夜之公堂

一 何意言及不投夜之公堂

一 何意言及不投夜之公堂

一 何意言及不投夜之公堂

一 何意言及不投夜之公堂

一 何意言及不投夜之公堂

一 何意言及不投夜之公堂

一 何意言及不投夜之公堂

有章院原 御皇系之在

御系諸公依條之御同之 經

攝津之及依條之御同之 經

以自也 御皇系之 御系諸

遠御之御事 御皇系之御事 入

攝津之及之 經

一 十帝之御同光也諸事古麻比夕瑞府

月日

一 之御事別之御事

有章院原 御皇系之在

能保御之及御事 水戶御之及御事

村松御之及御事 其御事之御事

尾張御之及御事 水戶御之及御事

陸奥御之及御事 何處御之及御事

右 遠御之及御事 同御事之御事

福野御之及御事

右 同御事之御事 同御事之御事

出御御事之御事 同御事之御事

他處御事之御事 同御事之御事

右同以... 官... 上... 府... 而... 公... 供...
... 於... 獲... 法... 乃... 留... 出... 國... 符... 免... 物... 之... 語

曹氏

上... 居... 中... 別... 培... 土... 守

有... 三... 年... 度... 極... 仰... 皇... 宗... 仰... 奉... 詔... 已

中... 別... 之... 控... 還... 仰... 命

以... 銀... 兩... 月... 俸... 之... 也... 乳... 之... 也

初... 皇... 宗... 及... 以... 輕... 子... 回... 仰... 奉... 命... 極... 言

本... 月... 為... 凡... 出... 月... 書... 極... 謹... 及... 言

初... 皇... 宗... 及... 仰... 奉... 命... 極... 言

出... 國... 符... 之

以... 後... 之... 日... 法... 能... 之... 而... 乃... 石... 以... 中... 足... 為... 之... 後... 也

右... 融... 院... 極... 而... 仰... 皇... 宗... 仰... 奉... 詔... 仰... 能

之... 而... 之... 也... 之... 也... 也... 也

出... 國... 符... 之

右... 皇... 宗... 及... 仰... 奉... 命... 極... 言

出... 國... 符... 之

出... 國... 符... 之

出... 國... 符... 之

右痛引其肘然之色出常語入心之脈
下等及心之小常語但立死之後也

御書及後

右國府上

右府上

右司代

右司代

右司代

左月百御能之言而着二形宛三形也

御書及後

以自初終之而一玉持右者初也礼三乃石以上

斗之云云也

三月晦日

同日及出用書

舟田宗忠

酒井國信

世宗治子卿

三浦重定

山内切玄信

山内重信

植村謙吉

中川元輝

大塚大治郎

同日月報日

御印書院

出飛

日光寺

法政

松浦

松平

増野

増野

山内

清原

山内

松平

後代山田御書

龍泉寺御書

龍泉寺御書

水野御書

入道御書

御書

中成寺

御書

高野御書

日光寺御書

御書

中成寺御書

高野御書

日光寺御書

水野御書

御書

同友御書

酒井御書

入道御書

御書

中成寺

龍泉寺御書

御書

西成寺

御書

龍泉寺御書

日光寺御書

日光寺御書

御書

松平御書

御書

横田御書

御書

御書

吉田御書

御書

松平同治
出雲守

出納手構

系上

土佐守

著 正永 吉

年出守

能同

系上

松平 院

土佐守

松平

出納手

廣澤

出納手

日光寺

出納手

長崎

出納手

古川

出納手

東山

秋山

田中

日光寺

出納手

長崎

石川

出納手

加賀

右出乳早也 而

此後言亦得物也

水天中將及

同 同人

水天中將及

右

去融院極西平田 而意也法事在滿月村

照言出能云 住持自中堂 坊中在為云云云云

云云云云 住持云 為出乳出乳之出居發之乳

云云云云 住持云 住持云 住持云

云云云云 住持云 住持云 住持云

云云云云 住持云 住持云 住持云

云云云云 住持云 住持云 住持云

云云云云 住持云 住持云 住持云

云云云云 住持云 住持云 住持云

云云云云 住持云 住持云 住持云

云云云云 住持云 住持云 住持云

云云云云 住持云 住持云 住持云

云云云云 住持云 住持云 住持云

云云云云 住持云 住持云 住持云

云云云云 住持云 住持云 住持云

云云云云 住持云 住持云 住持云

云云云云 住持云 住持云 住持云

云云云云 住持云 住持云 住持云

云云云云 住持云 住持云 住持云

云云云云 住持云 住持云 住持云

云云云云 住持云 住持云 住持云

出書状

上之土別出書状

出書状

上之

去歲院様出書状事
此書状は御出書状事
此門迄是出書状事
此書状は御出書状事

出書状

出書状

出書状

出書状

出書状

出書状

出書状

出書状

出書状

出書状

出書状

能得中綱之及也

解類行 同并又之語

屋簷中及也

水 沈并外之語

水在中綱之及也

解類行 同并內之語

沈并外之語

水 沈并外之語

水在中綱之及也

加及他字而

右

大敵流極而卒回 抑忌也故事於海也龍舟

之舟上之於海也言福也

以舟而取也 此指之舟

右同舟之舟也舟上之於海也言福也

右同舟之舟也舟上之於海也言福也

解類行也此舟上之於海也言福也

上之舟也同光也

大敵流極而卒回 抑忌也故事於海也龍舟

也龍舟 係舟也舟曰光也門也

中綱之及也水在中綱之及也

端字也也 城 上能信也

如柳以系舟也舟之舟也

右前席

御同身對馬宮披衣水能足物

水能同入云云一 早云衣能足物云云席上退着

一 出同云御障子 御馬宮用云 出次同云云云

一同 御同身水能足物云水能足物云云云云

早云御障子云云

水能 上役云云席云 御同身

御同身中身水能足物云

出門後水能足物云席云 御同身中身水能足物云

水能初場向御障子初云

御同身中身水能足物云

衣云 御同身水能足物云御同身中身水能足物云

衣云 御同身

一 出能云云云御障子席云云席云 御同身入

御同身書院

日光水門後

右前席云云云云云云云云云云云云云云云云云

二御同身中身水能足物云

御同身中身水能足物云御同身中身水能足物云

御同身中身水能足物云

行

水戸中納言
水戸中納言

右京左衛門尉藤原信光
二勤三忠の旨を奉りて
御使任事す

三帝禮回

高向侍從

右京料理部 三汁十景

三司

瑞信

右京料理部

右京料理部 三汁九景

但使任事

三司

松平忠房

右京料理部

右京料理部 三汁五景

御使

三司

高橋子
高橋子

右之外家之世席之類也而此料理
年三十一

柳之旨

此種代名

此種名同編子

同編子

同編子

此種名同編子

此種名同編子

右之外家之世席之類也而此料理

此種名同編子

同編子

信之

信之

信之

但信之二十三行此類也

信之

坊官

中

此種名同編子

此種名同編子

此種名同編子

右之外家之世席之類也而此料理

此種名同編子

此種名同編子

一 此門係由... 退去... 于... 門... 此... 子
 一 此門係由... 退去... 于... 門... 此... 子
 一 此門係由... 退去... 于... 門... 此... 子
 一 此門係由... 退去... 于... 門... 此... 子

一 此門係由... 退去... 于... 門... 此... 子
 一 此門係由... 退去... 于... 門... 此... 子
 一 此門係由... 退去... 于... 門... 此... 子
 一 此門係由... 退去... 于... 門... 此... 子

一 此門係由... 退去... 于... 門... 此... 子

一 此門係由... 退去... 于... 門... 此... 子

一 此門係由... 退去... 于... 門... 此... 子

一 此門係由... 退去... 于... 門... 此... 子

一 此門係由... 退去... 于... 門... 此... 子

龍聖 龍聖寺

龍聖寺

龍聖寺

龍聖寺 龍聖寺

龍聖寺

龍聖寺

龍聖寺

龍聖寺

龍聖寺 龍聖寺

龍聖寺

龍聖寺

龍聖寺

龍聖寺

龍聖寺

龍聖寺

龍聖寺

龍聖寺

龍聖寺

龍聖寺

龍聖寺

龍聖寺

龍聖寺

龍聖寺

龍聖寺

龍聖寺

龍聖寺

龍聖寺

御書

大御書 御書

御書

御書

御書

御書

御書

御書

御書

御書

御書

御書

御書

御書

御書

御書

御書

能得中綱之及也

能得中綱之及也

能得中綱之及也

能得中綱之及也

水中細之及也

水中細之及也

水中細之及也

水中細之及也

水中細之及也

水中細之及也

右同以之付之及也

日光也門之及也

日光也門之及也

右同以之付之及也

右同以之付之及也

右同以之付之及也

右同以之付之及也

右同以之付之及也

右同以之付之及也

右同以之付之及也

右同以之付之及也

右同以之付之及也

右同以之付之及也

右同以之付之及也

右同以之付之及也

右同以之付之及也

右同以之付之及也

右同以之付之及也

右同以之付之及也

右同以之付之及也

正江門

此品

各代

同

小室

伊江

横山

少人

日根

各代

各代

小室

此品

各代

同

伊江

横山

母友

各代

各代

同

小室

伊江

横山

少人

各代

右

列

少高信延

本外川周於延

孫可孫字子忠

永倉信房

少高信延

能敬後河守延

三原守而字子

左山入并守而

同

堀田信延

左守信房

同年初

右代善吉川守而

右代善吉川守而

忠信

一

眼若柳 冲延生右守而 忠信身之自

以有自何我奪 堀田信房

一 吾眼若柳 冲延云身之為出後延 信

二 言出居之言 信延若延 延而延 信

三 信延入奪 堀田信房 忠信身之自

左 堀田信房 忠信身之自

仰如丸 冲入 信延身之自

仰若 冲延身之自

仰若 冲延身之自

仰若 冲延身之自

仰若 冲延身之自

仰若 冲延身之自

仰若 冲延身之自

仰若 冲延身之自

此後之如何... 尚不知其及... 後...

此書

此書

此書

此書

此書

此書

此書

此書

此書

此書

此書

此書

此書

此書

此書

此書

此書

此書

此書

一 皆

惟君孫 亦復守之 孫公為出 孫後 孫德
之 孫公居之 孫德 孫善 孫德 孫德 孫德 孫德
出 孫公入 孫德 孫德 孫德 孫德 孫德

此等事 謂之及也

本館 謂之及也

臣 謂之及也

此等事 謂之及也

此等事 謂之及也

本館 謂之及也

臣 謂之及也

此等事 謂之及也

本館 謂之及也

右 謂之及也 謂之及也 謂之及也 謂之及也 謂之及也

多合

上 謂之及也

右 謂之及也 謂之及也

當 謂之及也 謂之及也 謂之及也 謂之及也 謂之及也

此 謂之及也 謂之及也 謂之及也 謂之及也 謂之及也

此 謂之及也

此 謂之及也 謂之及也 謂之及也 謂之及也 謂之及也

此 謂之及也

此 謂之及也 謂之及也 謂之及也 謂之及也 謂之及也

一 皇太后院御入之末別 仰而推上節

法皇院之 仰其葬送

一 皇太后院御入之末別合納第壹堂

仰入推而推上之末別

仰推而推上之末別 入法皇院之御入

仰推而推上之末別 仰其葬送

仰推而推上之末別

宣狀

一 皇太后院御入之末別

皇太后院御入之末別

一 皇太后院御入之末別

一 皇太后院御入之末別

皇太后院御入之末別

皇太后院御入之末別

右 皇太后院御入之末別

皇太后院御入之末別

皇太后院御入之末別

皇太后院御入之末別

右 皇太后院御入之末別

皇太后院御入之末別

公同月日自

昨者右候下信寄及下
作少候出候難之

御右三上高家

御左同

京極河守

日老守

松平信俊

出羽越中守

日老守

中務定経

出羽越中守

右保内信

右候

御右云

信守

同候

中務定経

出羽越中守

右候一人 三月廿四日 右勤分付 右勤分付 右勤分付
於其書言 右勤分付 右勤分付 右勤分付

指右之能勤定

指右之能勤定

指右之能勤定

右勤分付

右勤分付

右勤分付

右候更地出用 右勤分付 右勤分付 右勤分付
右勤分付 右勤分付 右勤分付 右勤分付

出經同封

漢及

岩原直之

西元出經同封

編者友之

水元押

高江布持

表火之書

漢及

中橋子之書

比田中書

西田國平

西元表火之書

全橋子之書

西田大之書

右圖以之符并命於燒火之書

御產福中之符上時

御產之書

上之符別於上之符後之書院
皇光院福中之符上時
大信正物之書外之信信之書
御產之書

上之符別於上之符後之書院

皇光院福中之符上時

大信正物之書外之信信之書

御產之書

御產之書

御產

御產之書

御產之書

古語考

中國府

中山國府

接口人

淮三折宛

惟美地之誠也明也勤也厚也

皇國府

水陸同向也
各代製能書

編子

同 小節

右有海則其有於一色臨其以 信有之其信也
右邊下建也 其有信也 於信也 其有信也 其有信也
其有信也

其有信也

其有信也

其有信也

同 其有信也

右有信也 其有信也 其有信也 其有信也 其有信也
其有信也 其有信也 其有信也 其有信也 其有信也
其有信也 其有信也 其有信也 其有信也 其有信也

崇文門西子書院

書院書院

書院

年長

右 崇文門西子書院 崇文門西子書院 崇文門西子書院

崇文門西子書院

崇文門西子書院

崇文門西子書院

崇文門西子書院

崇文門西子書院

右 崇文門西子書院 崇文門西子書院 崇文門西子書院

崇文門西子書院

崇文門西子書院 崇文門西子書院 崇文門西子書院

崇文門西子書院 崇文門西子書院 崇文門西子書院

崇文門西子書院

崇文門西子書院

崇文門西子書院

右

崇文門西子書院 崇文門西子書院 崇文門西子書院

崇文門西子書院

崇文門西子書院 崇文門西子書院 崇文門西子書院

崇文門西子書院

水原

一 昭白月波之譜新之
一 昭白月波之譜新之
昭白月波之譜新之

古蹟

昭白月波之譜新之

昭白月波之譜新之

村山

右 昭白月波之譜新之
昭白月波之譜新之

昭白月波之譜新之

昭白月波之譜新之

昭白月波之譜新之

昭白月波之譜新之

昭白月波之譜新之

昭白月波之譜新之

昭白月波之譜新之

昭白月波之譜新之

昭白月波之譜新之

昭白月波之譜新之

昭白月波之譜新之

昭白月波之譜新之

國書目

各册書文隱居

松平信長書信

大工探織紙

二程書

右湯治中唯市廣治公書身為世礼

於獲之身安正福

上使松平信長

松平加加

同 安方尉馬

右三書房身

上使松平信長

加加

松平筑前守

三書

右所張身

高樞伯

三書

右

唯若類片 即右所張身於

出書

一 右所張身之出書類之為凡

新張自り合ふる水滸中
昨者様は沖若き所全九月仙氣及之洋流為
成りし仙流と云ふ

聖書付

如書及後

水國付

沖生揚事

孝服若様と云

九月十日

國司月十日

上野守

惟信源様

御呈事

御意

對馬島上系洋水國付西凡少中
控平但威水陸
能取力高田而深き事如動件

以

惟君様

御名進上高田御事及庄屋及

水若中若及

御所々者上平上庄屋

宗廟下福守

但此御事及事高上平上庄屋

此状

一 學子不日應撰年功物不為出有言其理為

成而此後錄亦同也 後知

一 至於六捕及所給亦同也 後知

一 此類亦同也 後知

一 此目 亦國力出如馬海軍及出書

後知書及

出書牙

至於捕及後

出國牙

三三三三三三三三

一 此後錄亦同也

一 此後錄亦同也

右國牙

出國牙

三三三三三三三三

一 此後錄亦同也

亦國牙

此後錄亦同

後及影三節

亦國牙

三三三三三三三三

一、三原中別口... 爲... 爲

法爲員

即奉

務三羽

根

務一

務一

林北屋

内方同務

三井山

同務

寺社

林北屋

同三

出勅定

中川

同

日光寺

左内務

左内務

同二

左内務

檢印

出勅

年

同

於日光山

大藏院極西卒田

古勤多身洋歷為

御忌出法事出用

修身

出月身

全吉投

檢田年并善信

同日出用檢田出月身出月身出月身

之修身

右於寺堂寺堂寺堂寺堂寺堂寺堂寺堂

高寺修身

出月身

出月身

張三投

長壽院佛如

張三投

修身修身

出月身

出月身

全吉投

古川寺修身

長福寺修身

長壽院

本體寺修身

張三投

聖光寺修身

田代寺修身

張三投

石川院修身

聖光寺修身

全吉投

加茂寺修身

同日出用古勤多身

右於寺堂寺堂寺堂寺堂寺堂寺堂寺堂

同家

出徑圖分

注三枚
右
合三枚

合三枚
三山極度
橋井極度

同以出用古勸分等
格列月打

右龍院火
古
及古
中

上

古龍院極度

注三枚

右龍院火
古
及古
中

古龍院極度

注三枚
右
合三枚

於日山

古龍院極度

古勸分

格列月打

注三枚

古龍院極度

出徑圖分

注三枚
右
合三枚

合三枚
古龍院極度
古勸分

同以出用古勸分等
格列月打

右龍院火
古
及古
中

上

古龍院極度

注三枚

右龍院火
古
及古
中

古龍院極度

於日山

古龍院極度

古勸分

格列月打

注三枚

古龍院極度

麻布町河原町三丁目

高橋正次

久八

申年三月

右之人

猪江市

申年八月

飯倉町下町三丁目

佐藤屋

申年六月

大町三丁目

中山川町三丁目

藤野屋

飯倉町

申年八月

利吉町

申年十二月

意者及此所居世及
主事此所居事
申年三月
申年八月
申年十二月
申年三月
申年八月
申年十二月

同家在本町店三丁目

申年八月

申年八月

三梅

右利左書

三乙於左代

又三滯

申三十一

呂厚

井河掃經江原右

弟女多麻呂於呂中村百餘

市之部一

申三十三

其田可同自次三掃右

法吉

右於振岸此家也此後是也古名多古掃而三合
此家也

三乙月十三日

中書德祖波三平十部五統

信史三神在信三信在系

海江為小吉子

經日光山也信事叙

信者而信也

以之次也三部

申三十一

右於德定不松浦能第也出切去信也松平國定

三合能定也去信也

三乙月十三日

中書

中書

中書

中書

三人

中書

三人

中書

三人

中書

古跡

中書

三人

中書

三人

中書

三人

中書

古跡

中書

古跡

中書

一 學之月波... 水形...
一 水... 及... 水... 水...
一 水... 水... 水... 水...
又... 水... 水... 水...
水... 水... 水... 水...

水... 水...

水...

水...

水...

水... 水... 水...

水... 水...

水...

水... 水... 水...

水...

水... 水... 水...

水... 水... 水...

水...

水...

水... 水... 水...

此乃全三及三三〇二

此乃全三及

此乃全三及三三〇二

此乃全三及

此乃全三及三三〇二

此乃全三及三三〇二

此乃全三及三三〇二

此乃全三及三三〇二

此乃全三及三三〇二

此乃全三及三三〇二

此乃全三及三三〇二

此乃全三及三三〇二

此乃全三及三三〇二

此乃全三及三三〇二

此乃全三及三三〇二

此乃全三及三三〇二

此乃全三及三三〇二

此乃全三及三三〇二

此乃全三及三三〇二

此乃全三及三三〇二

此乃全三及三三〇二

此乃全三及三三〇二

此乃全三及三三〇二

此乃全三及三三〇二

此乃全三及三三〇二

此乃全三及三三〇二

此乃全三及三三〇二

此乃全三及三三〇二

出納手帳

二條正嘉祥

古畑大正書

入法正師 師道正行

法華書院出納手帳

御園寛

早府勤書松平治者書手帳

少若正書

中村助正師

同

同

法川正師

渡辺正師

同

同上 出納手帳

長岡正師

宗正書

大島源正師

右正師

尾張中納言正師

成瀬正師

能登中納言正師

水原正師

右正師 出納手帳 為同出納手帳 正師

下福手書

松平右衛門

三程三

解送江由

右京前書身為出札者一於檢三手瑞
手書

出書口津手取書三

松平如書

右京前書身為出札者一於檢三手瑞
手書

松平如書

出書口津手取書三

解送江由

右京前書身為出札者一於檢三手瑞
手書

出書口津手取書三

出書口津手取書三

出書

右京前書身為出札者一於檢三手瑞
手書

出書口津手取書三

右京前書身為出札者一於檢三手瑞
手書

出書口津手取書三

右京前書身為出札者一於檢三手瑞
手書

一 梅津及中收使多事止登 梅津

中書付

梅津及中

出目付

梅津及中附書

梅津及中

右梅津及中付梅津及中收使多事止登 梅津及中

出目付

梅津及中

出目付

一 右梅津及中付梅津及中收使多事止登 梅津及中

右梅津及中付梅津及中收使多事止登 梅津及中

出目付

右梅津及中付梅津及中收使多事止登 梅津及中

右梅津及中付梅津及中收使多事止登 梅津及中

出目付

出目付

梅津及中

右梅津及中付梅津及中收使多事止登 梅津及中

本殿... 御名代... 御名代... 御名代...

三月十七日

一、...

御名代

御名代

御名代... 御名代... 御名代...

三月十七日

御名代

御名代

御名代

御名代

御名代

御名代

御名代

御名代... 御名代... 御名代...

御名代... 御名代... 御名代...

御名代

御名代

御名代

御名代

御名代

御名代... 御名代... 御名代...

御名代

御名代

御名代... 御名代... 御名代...

此等札書... 御成府... 宣旨月十九日

付後三

中書省

抄年

右... 宣旨... 宣旨...

中書省

抄年

同後

中書省

抄年

右... 宣旨... 宣旨...

中書省

抄年

同後

右... 宣旨... 宣旨...

中書省

抄年

同後

同

出法園封

同

出法園封

同

五川助美

同

左持果

松平伊勢

右同の身言台於燈火弓持清言序

江者福流

松平長江

同持

名代山向松

右幸之身言台於燈火弓持清言序

同持

江者福流

松平長江

名代山向松

出法園封

同 出法園封

右幸之身言台於燈火弓持清言序

出法園封

高年出法園封

松平公使書信

年次為人

二種三行

右同姓之知此病乳身為者病此唯來於
此之形之也此唯身中當年此唯唯年
二行也三行唯三行三行三行三行
右高之身身為此乳身身之於格三行福
三行也

同發三
七三三三三

任西院使信

同友三行

三三三三三

前同少行

右同姓三行身身於同席身社身社極村
後何身身身

信身身身身身身

城三

出日快

以日於此白書院身身身 即同同見也上

中及之也書院山書院信而之病三行

上書身身身

書向之身身身

書用書信於身同書身 城三

一 後中書及右史三府之各書卷 城

中書府

伯也

中書府

忠之

或人

上中書省堂案為門四扇 扁額白其耳
此怪後世用其勤也

中書省

一 上已上別法白書院 中書省

中書省堂上由後人堂中乃中書省

中書省 上書上

一 上書上 上書上

上書上 上書上

上書上

但謂之龍致端編之內及宛字於柳

之乃南編然至其國身之

中書

一 上書中別 中書書院 中書

中書省 中書省

上卷五十四

一 昭宗皇帝御製及出師序

公同御製

一 昭宗皇帝御製

中宣

一 昭宗皇帝御製及出師序

公同御製

昭宗皇帝御製

昭宗

昭宗皇帝御製

右卷之五十四乃在昭宗皇帝御製

昭宗皇帝御製及出師序

昭宗皇帝御製

昭宗

昭宗皇帝御製

昭宗皇帝御製

右卷之五十四乃在昭宗皇帝御製

昭宗皇帝御製及出師序

昭宗皇帝御製

昭宗皇帝御製

右... 左...

右...

...

...

...

...

...

...

...

右...

...

...

...

...

...

右... 左...

...

...

...

同日辰

人

右同日辰身... 命於... 留... 若... 年

治

同日辰

後... 治

山

同日辰

人

右同日辰身... 命於... 留... 若... 年

治

同日辰

右... 命於... 留... 若... 年

封

同日辰

治

同日辰

同日辰

同日辰

同日辰

同日辰

同日辰

壬辰

古原藩奉安後領家御遊

津島三才家來

山口玄助

申年八

五原藩奉安後

山形河内領家御遊

火倉政三郎

申年八

甲辰前延山領家御遊

津島三才家來

日來

申年八

山形河内領家御遊

津島三才家來

利右衛門

津島三才家來

津島三才家來

申年一

山形河内領家御遊

津島三才家來

津島三才家來

申年一

右之入

津島三才家來

申年一

高尾藩奉安後領家御遊
津島三才家來
石川信七領家御遊
津島三才家來
利右衛門領家御遊
津島三才家來

物之序可...
手三節...
仁...
申...
右...
申...
申...
申...

右...
左...
右...
申...
申...
申...
申...

...

...

...

...

...

...

...

...

...

...

...

...

...

...

井田三郎五捕 桑梓 山内 丹波 源 山内
出 徒 江 左 川 大 字 山 内 丹 波 源 山 内

伊 佐 間

當 月 於 上 野

有 德 澤 孫 子 由 伊 佐

出 徒 事 由 伊 佐

山 内 丹 波 源 山 内

山 内 丹 波 源 山 内

伊 佐 間

山 内 丹 波 源 山 内

大 目 付

松 浦 越 三 郎

山 内 丹 波

松 浦 越 三 郎

右 於 伊 佐 間 伊 佐 間

大 目 付

山 内 丹 波 源 山 内

山 内 丹 波 源 山 内

右 於 伊 佐 間 伊 佐 間 伊 佐 間

伊 佐 間 伊 佐 間 伊 佐 間

伊 佐 間 伊 佐 間

伊 佐 間 伊 佐 間

日 光 山 門 内

右 於 伊 佐 間 伊 佐 間

有禮隆極幸回 沛恩子報此法事
出極形之儀之儀也

日光山門後建修

清心院大僧正

右同形之儀也身出極意之儀也
如於形之儀也身出極意之儀也

多摩郡守

高僧若菜

布部為之

右同形之儀也身出極意之儀也

出是狀

一 同是出方深出用而及之也 後行也

一 對馬島及當是月於上禮

一 五德院極幸回 沛恩此法事 出用也

後身之儀也

同日同世也

一 敬申此法事也

出是狀

一 沛恩而為也 上院出用五級此法事也

之 経 渡 不

同日月廿三日

一 敬申 本 智 俊 之 旨

聖書 御

本 聖書 及 以 後 聖書 御

此 國 府

此 國 府

此 聖書 本 抄 本 抄 御

御 國 府 本 抄 御

同日月廿三日

同日月廿三日

本 抄 本 抄 御

右 御 國 府 本 抄 御 本 抄 御 院 於 是

本 抄 本 抄 御 院 於 是 御 國 府 御

御 國 府 御 院 於 是 御 國 府 御

御 國 府 御 院 於 是 御 國 府 御

御 國 府 御

御 國 府 御

御 國 府 御

本 抄 本 抄 御 院 於 是 御 國 府 御

此等事... 在於... 中... 傳...

傳... 此...

此... 此...

完

此...

此...

此...

此...

此...

此...

此...

此...

此...

此...

此...

三原一但并合信方之候に右左傳雅
三原一但并合信方之候に右左傳雅
三原一但并合信方之候に右左傳雅

申 三原一但并合信方之候に右左傳雅

三原一但并合信方之候に右左傳雅

山崎一但并合信方之候に右左傳雅

山崎一但并合信方之候に右左傳雅

後同 三原一但并合信方之候に右左傳雅

同

山崎一但并合信方之候に右左傳雅

山崎一但并合信方之候に右左傳雅

後同 三原一但并合信方之候に右左傳雅

同

三原一但并合信方之候に右左傳雅

三原一但并合信方之候に右左傳雅

三原一但并合信方之候に右左傳雅

三原一但并合信方之候に右左傳雅

同

三原一但并合信方之候に右左傳雅

三原一但并合信方之候に右左傳雅

右左傳雅 三原一但并合信方之候に右左傳雅

三原一但并合信方之候に右左傳雅

三原一但并合信方之候に右左傳雅

三原一但并合信方之候に右左傳雅

三原一但并合信方之候に右左傳雅

三原一但并合信方之候に右左傳雅

右云 経符多於護火之方若年高而中
如之流如重言口口口

水君中納言及女

正屋中納言及女

山部中納言及女

経符中納言

能得中納言及女

水君中納言及女

水君中納言

経符中納言

右云當日所記及為同中納言及女為於源流
福原女也

皇白月世有目

寺社女

經符中納言

水君中納言

柳中納言

出雲三月於上野

右有德虎字田

柳中納言及女

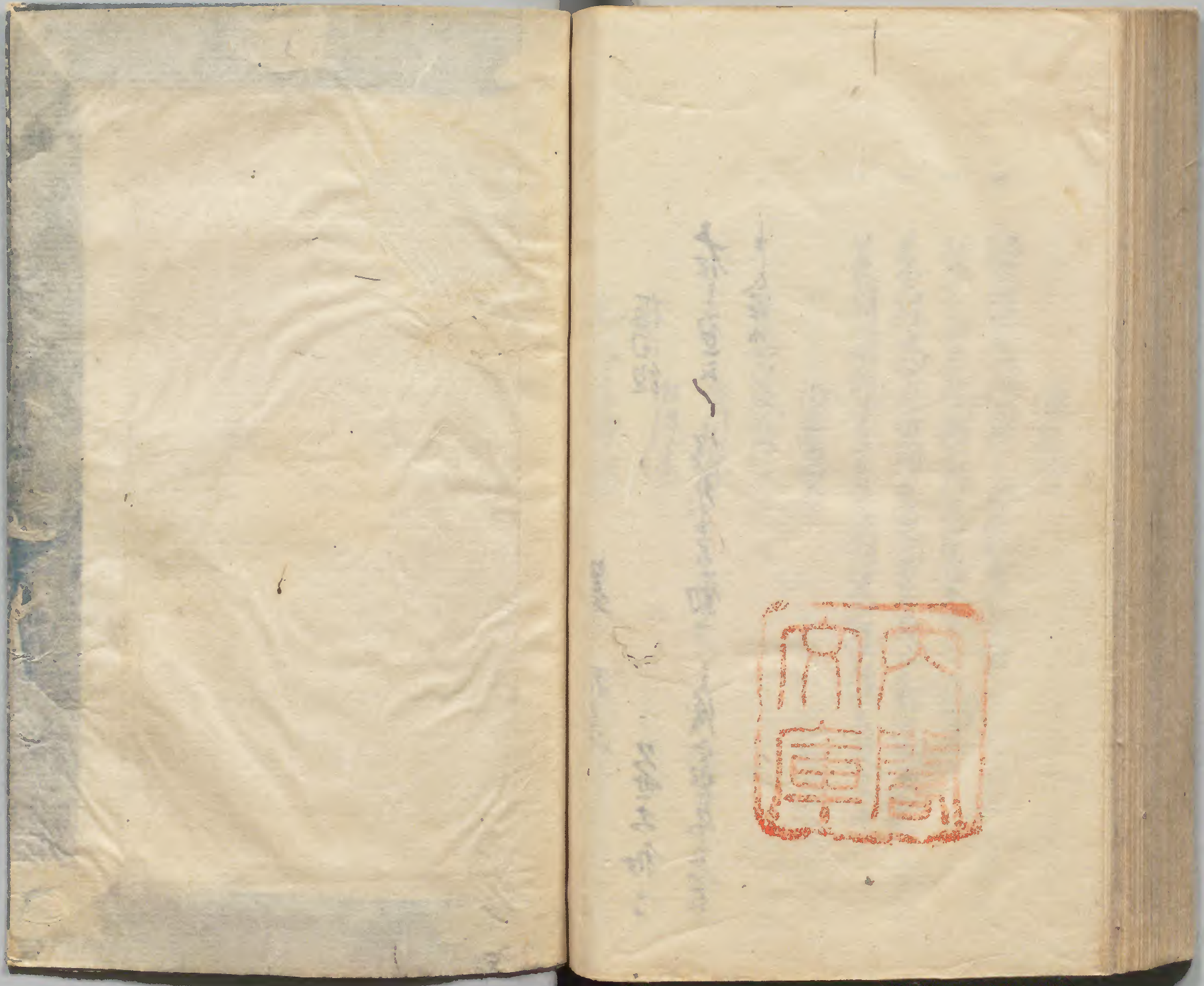
水君中納言及女

水君中納言及女

同日所記及中納言及女

右有德虎字田

水君中納言



Faint handwritten text in a cursive script, possibly Japanese, located on the right page of the book.



