

國郡全圖

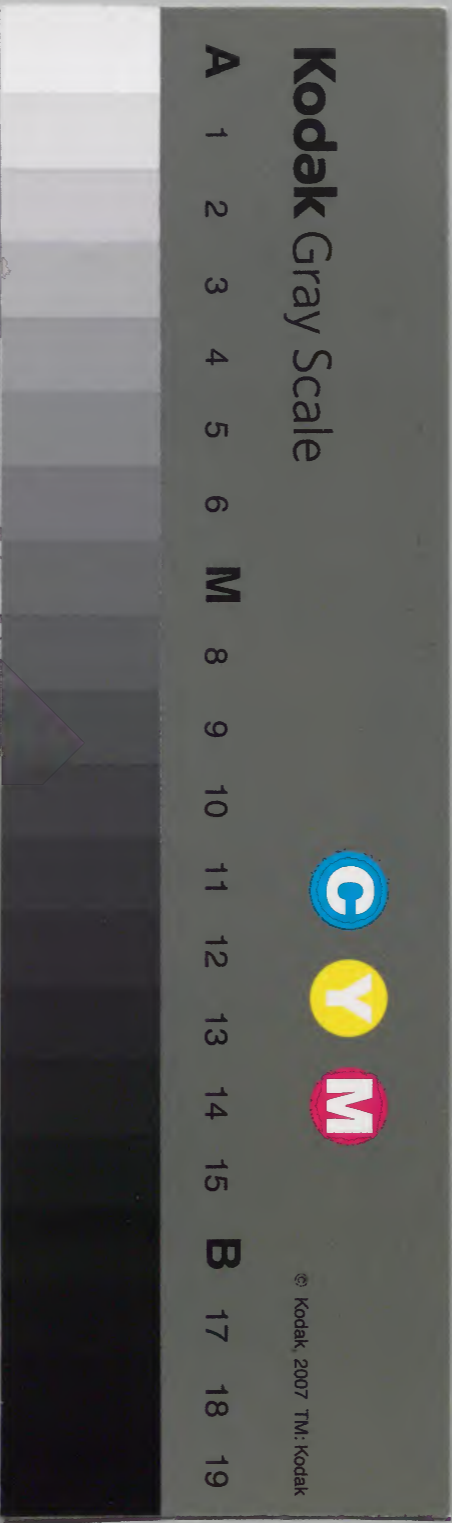
共本
五十九

內務省圖書
第一二四四八號
和書部地理類
第二卷
共二冊

和書門
二九二六
函架類
二五四六
冊架類

神祇

918
內閣文庫
和書部
番號 和 29216
冊數 2 (1)
函號 177 918



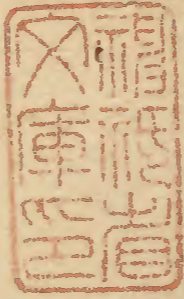
青生東齋翁著

國郡全圖

張府

書賈

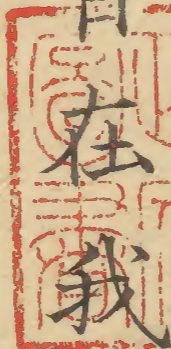
東璧堂叢覽



教部省
文庫印



國郡全圖序



神皇順天受命建國經野
乃就地利以處人民
列聖繼典疆壤日廣遂分
海內為五畿七道定官置

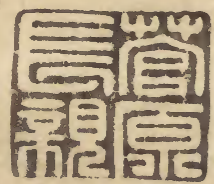
職大布政教相土物產著
之罔藉民部掌之是以貪
吏不得行姦兇民無有爭
訟仁民之政至矣及梟將
更出兵燹屢起所謂圖籍
遂亡

先王之迹逾遠而舊建之
名亦變實可惜也方今殷
教日興文運復昌博洽之
士繼踵故作地圖者亦多
然唯載列國而未及郡邑
尾張青生元宣慨其未備

博採舊聞旁求古畧研究
訂正數年乃成題曰國郡
全圖披而觀之則五畿七
道山川之大小都邑之廣
狹田畝之多寡里程之遠
近不出戶牖而可知也今

茲季秋因友人河村生請
余序余雖未識其人而善
其學之篤為書之以與云
享和三年秋九月

式部權大輔兼文章博士
菅原長親



國郡全圖序

貞在
天
皇
甲
辰
年
夏
月
日

方輿之學不明則於經世之務
或闕古人既已論之而輿地圖
之行于今吾未見得其全者也
獨長久保赤水曾著路程圖而
遠近之程晰矣伊能忠敬揣測

海灣而經緯之度詳矣然而尚
未果為得其全者也余有憾於
此久矣嘗以竊念涉獵古今全
史一一鉤稽之而書海茫茫苦
無涯際又念蹈遍七道九域名
目驗之而國有厲禁不許逾

境界而漫游是進退皆不得酬
吾志於是乎慨然自奮吾足迹
之所不及使弟子代探或謀之
於四方稽古之彥或證之于紀
傳百家之誌參伍錯綜汎搜旁
尋必得名實精確而後已而尚

序
猶未慊於懷也一日尾人青生
氏攜其所著國郡全圖者執贄
於吾門曰聞先生深于方輿之
學不知亦有所教乎余乃展而
觀之無論其州郡與山川至城
邑寺觀之細網羅捆載一目瞭

然余昔日所憾者一旦咸得償
矣豈非大快事哉嗚呼青生氏
可謂吾門畏友吾敢厚顏爲子
師哉因又舉余平生所得以相
語且曰若里程之精經緯之細
則有余所撰輿地大成在焉亦

可與子之斯書駢考也

著雍困敦黃鐘日

鴻濛

內田觀齋識



國郡全圖序

經界既正。則可以分田制祿。民部省御圖牒。蓋我經界也。此書已止。其省俵俵然。源能州之藉。有國郡部。雖非圖記類也。延喜有神名式。雖非方志亦類也。世傳建久曆。卷首載小輿地。蓋中世所謂指圖者也。自慶元來。四

海文明人皆能絕地紀國有府志家
有地名考於是長翁赤水路程圖
出焉事之為精在上古無之聞之翁
言曰吾書更十改刻則可以無大過
矣而未及三而翁歿繼有秦檜麻呂
東方十國圖焉麻呂健足日行六七
十里躬自經涉其地窮之可謂精之

又精者然僅僅十國授梓未半麻呂
亦逝豈不大遺憾乎無憾者其唯青
君東溪之書乎麻呂止十國翁無郡
縣此書兼而有之山川城邑分界關
津之大無不備載陵墓原隰舊蹤寺
觀之細無不悉記書以全名不亦宜
乎君曰非敢然也桑滄變換地名沿

革茫茫洵洵難可單窮故吾唯創垂
之欲使後人繼而全之也曰然則翁
期諸己君托諸人期己者狹托人者
博他日司土氏必有所來取哉或謂
余曰嘗觀大石良雄書非獨以其人
而已也字亦道勁印有富士山陰是
故鄉七字不知何謂也問之於人人

亦不識也昨讀此書山下有大石寺
敢正諸吾子余歎曰此事雖小可以
喻大

文政戊子仲秋

尾張

秦鼎撰



杉山延書



自序

輿地圖學之說極博。言多失荒唐。水戶赤水氏助著日本路程全圖。郡國廣狹。城邑配置。悉皆詳審。然一幅之帖。山川邑里。百載一二。非官道所由。則多所不載。至於一覽盡形勢。則可矣。施之尋繹。道路絕絡。山川者。則未可矣。如其配之山川。列之邑里。次序道之所由。輿地之於圖。可謂博大矣。余有志於此舉久矣。今以一國。收于一紙。至於大國。則及三紙。四紙。亦有之。以邑付郡。以郡付國。以七十。五紙。收六十六國。輯為一卷。山川邑里。道路所由。天下曲折。可坐而知矣。若夫郡國增減。歷代沿革。

浩繁冗雜。不勝詳舉。姑據延喜式倭名類聚等書。條一二郡名於凡例下。可謂郡國面目。於此始具矣。先師乾堂先生嘗出示尾張全圖一幅。曰。此圖山川邑里。不爽毫釐。梓而傳之於不朽。是吾志也。余謂舉一國之全。不若具各國之微。為愈也。想各國亦必有全圖。於是遍搜遠求。曠年彌久。自五畿逮二洲。地圖粗具。然疎密相間。配列錯午者不少矣。志在考之。方志証之。國人然研究涉久。恐年命之不吾與也。縱得經歷天下山川城邑。尋繹道路。所由疲駕之力。不勝重遠矣。悉不能及。詳審遽命。剖劂氏標。曰。國郡全圖。後來博該君子。各國有識

之人。就加補正。豈啻老夫之幸。抑亦天下之微益。文政戊子

尾張

東谿青生元宣識



凡例

此圖每國方圓曲直ノ形狀ハ赤水先生日本路程全圖ニ倂テ寫シサレトモ其國ノ大小廣狹ヲ論セス一紙ノ面ニ載セシ全圖大幅折疊紙ニテ展玩ニカヲ費シ又ヲリテ磨滅シテ看カタシ今此圖凡上一覽ノ便利ニシテ文字剝落ノ患ナキヲ旨トス但ニ陸奥出羽薩广等ノ如キハ次ノ送リニ三葉ニ及フ各合紋ヲ以テ印トス

○海陸ニ千リ長短ハ畧ニテ載ス○郡名古今ノ違ハ自録ニ記
 ○村名ハ畧字或片カナヲ用ヒ總テ村ノ字ヲ省ク字ノ村名ト雖モ
 亦然リ中村下村ノ類ナリ極メテ細密ノ処ハ圈モ字モ及ヒ難キ処アリ

○黑筋ノ郡界朱筋ノ街道驛路
 或宿並○村名庄号凡神社台佛閣堂廟へ淺黄海河
 川谷○池水川滝○島ノ青峯嶺山岳・湊或船着舟
 渡シ▲陵或ハ名所舊跡田關路ハ古墟○朱ハ温泉火井
 ○新田ノ印ナリ

廣大ノ海宁繁多ノ郡里固ヨリ此小圖ノ悉皆詳明スヘキ所ニアラセ
 其誤脱疎漏極メテ可多唯博物ノ君子玩閱ノツイテ其闕ヲ補ヒ
 夕々ラハ年月ヲ積テ全備トナラシ鄙心ノ深ク希フ事ニコソ

郡名目錄上卷

畿内 五箇國

山城國 八郡
久世訓 葛野 愛宕 紀伊 宇治

大和國 十五郡
葛上 下 忍海 宇智 廣瀨 宇治 宇上

河内國 十六郡
錦部 石川 古市 安宿 大田 交野 若江 上 遊川 志紀 丹波 丹波 丹波 丹波 丹波 丹波

和泉國 四郡
大島 和泉 日根 泉南

攝津國 十二郡
能勢 河邊 武庫 島上 八部 有馬 舊有百濟郡今省之

東海道 十五箇國

古今地名考

伊賀國 四郡

阿拜 山田 伊賀 名張

伊勢國 十三郡

鈴鹿 桑名 龜山 安濃 三河 高田

志摩國 二郡

答志 美濃

尾張國 八郡

智多 海東 丹羽 春日部 愛智

參河國 八郡

設樂 賀茂 瀧美 幡豆 寶飯

遠江國 十四郡

長瀨 數智 豐田 山崎 周智

駿河國 七郡

志太 益頭 有度 安倍 廬原

伊豆國 四郡

今加 君澤 賀茂 君澤

甲斐國 四郡

山梨 八代 巨麻 都留

相模國 九郡

高野 御浦 津久 愛甲

武藏國 二十二郡

豐島 都立 多磨 橋本 荏原

安房國 四郡

平郡 安房 朝夷 長狹

上總國 九郡

市原 武射 埴生 山邊 厚津

下總國 十一郡

千葉 印旛 西境 相馬 結城

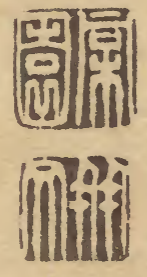
郡名考

二



五畿收 帝甸七道
 列藩翰便覽里程全
 山河盈几案

歐文



總圖七

切

檜原 由利 今增檜原由利二郡
 舊有出羽郡今省之豐島一曰河邊

○北陸道

七箇國

若狹國 三郡

速敷 越前 三方

越前國 十郡

坂井 丹生 今越前 越前 大野
 今加南條今北條今吉田坂北

加賀國 四郡

江沼 能美 加賀 石川
今為河北郡

能登國 四郡

能登 一曰麻島 鳳至 珠洲

越中國 四郡

礪波 射水 婦負 新川

越後國 八郡

頭城 古志 三島 魚沼 蒲原
治部省

佐渡國 三郡

羽茂 雜太 賀茂 今加羽郡



山城國



山城國上



大和國



大和國

丹波

丹波

丹波

丹波

丹波



大和國

大和國

大和國

大和國

大和國

大和國

大和國







攝津國

東

丹波國
山城國
出灰出
杉谷出
善峯寺
揚谷出
金ヶ原出



丹波國

西

北

伊賀國

西



北

東





志摩國







伊豆國

北

伊豆國



西

東



御蔵

伊豆七島

伊豆國

東





相模国

相模国上

西

北

武藏國



安房國



Vertical text on the left edge of the left page, likely a page number or title fragment, including characters like '上' (top) and '下' (bottom).

Vertical text on the right edge of the right page, likely a page number or title fragment, including characters like '上' (top) and '下' (bottom).

常陸國上



下總國

下野國

西

北



陸奥国

常陸國

近江國



上野國

北

三



上野國

東

美濃國

伊勢國

茶之村出

坂田出

十草出

湯山出

山功出

小岐須出

宇津出

東海道

伊勢

尾道

尾道

尾道

尾道

尾道

尾道

尾道

尾道

尾道



飛彈國

垣



飛彈國

三

東



加賀川出

西

信濃國



信濃國

下野國



東

南

西



北

上野國
陸奥國

陸奥國上



三九

關山出

關山出

陸奥國下



三六

新町出

新町出

新町出



陸奥国

陸奥国





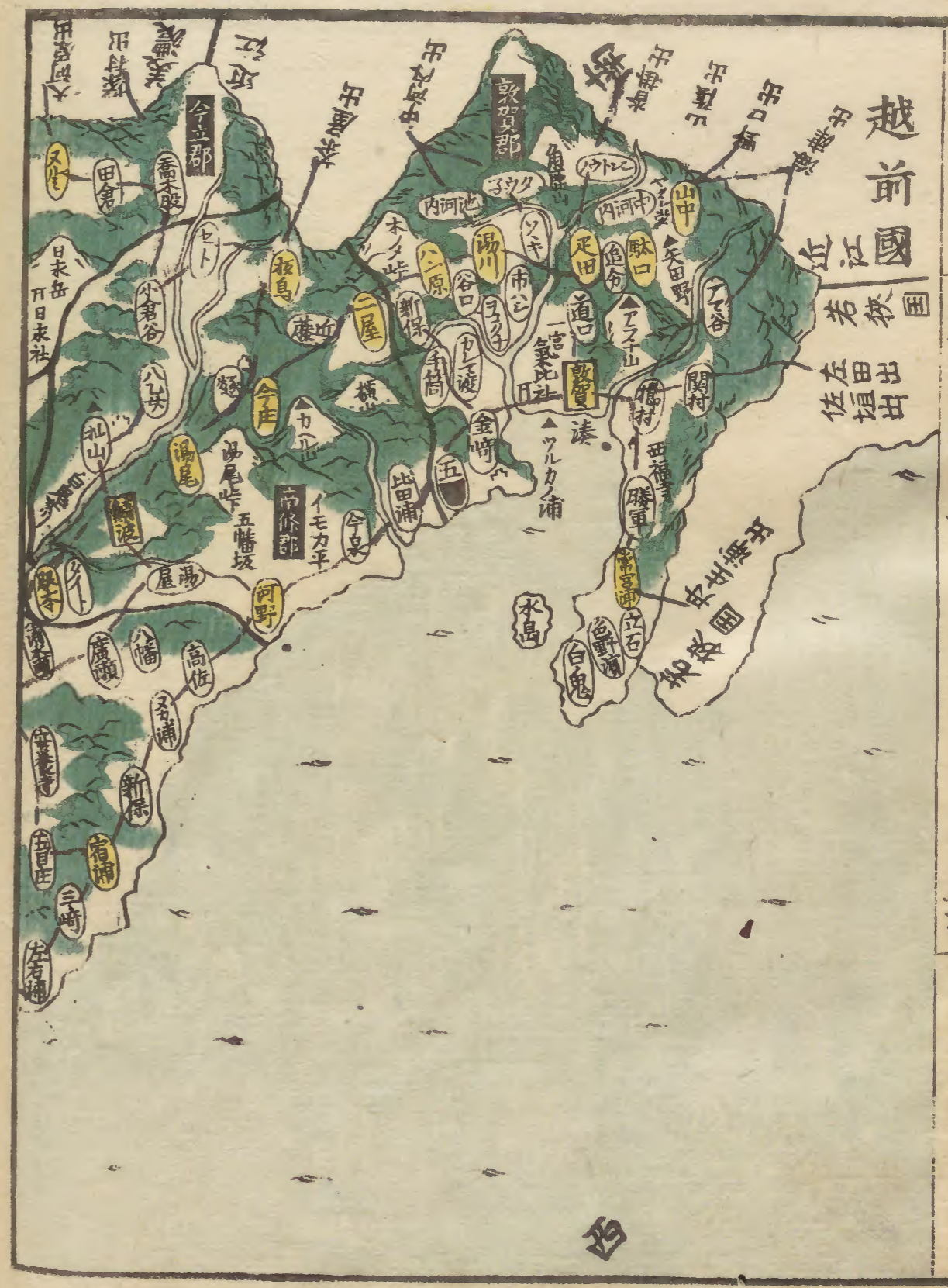
古史國上





若狹國





加賀國

三

越前國

三



越中國

走中國

國越

加賀國





越後國







Handwritten text on the right edge of the page, partially obscured by the binding. The characters are in vertical columns and appear to be '仁波' and '國'.

