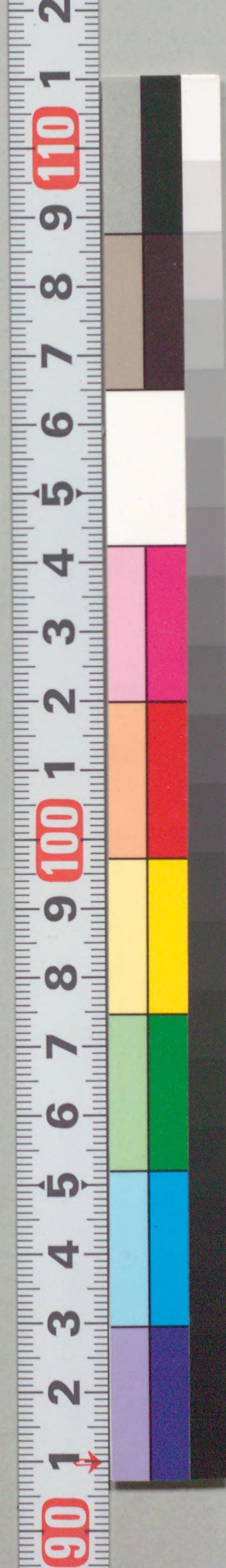
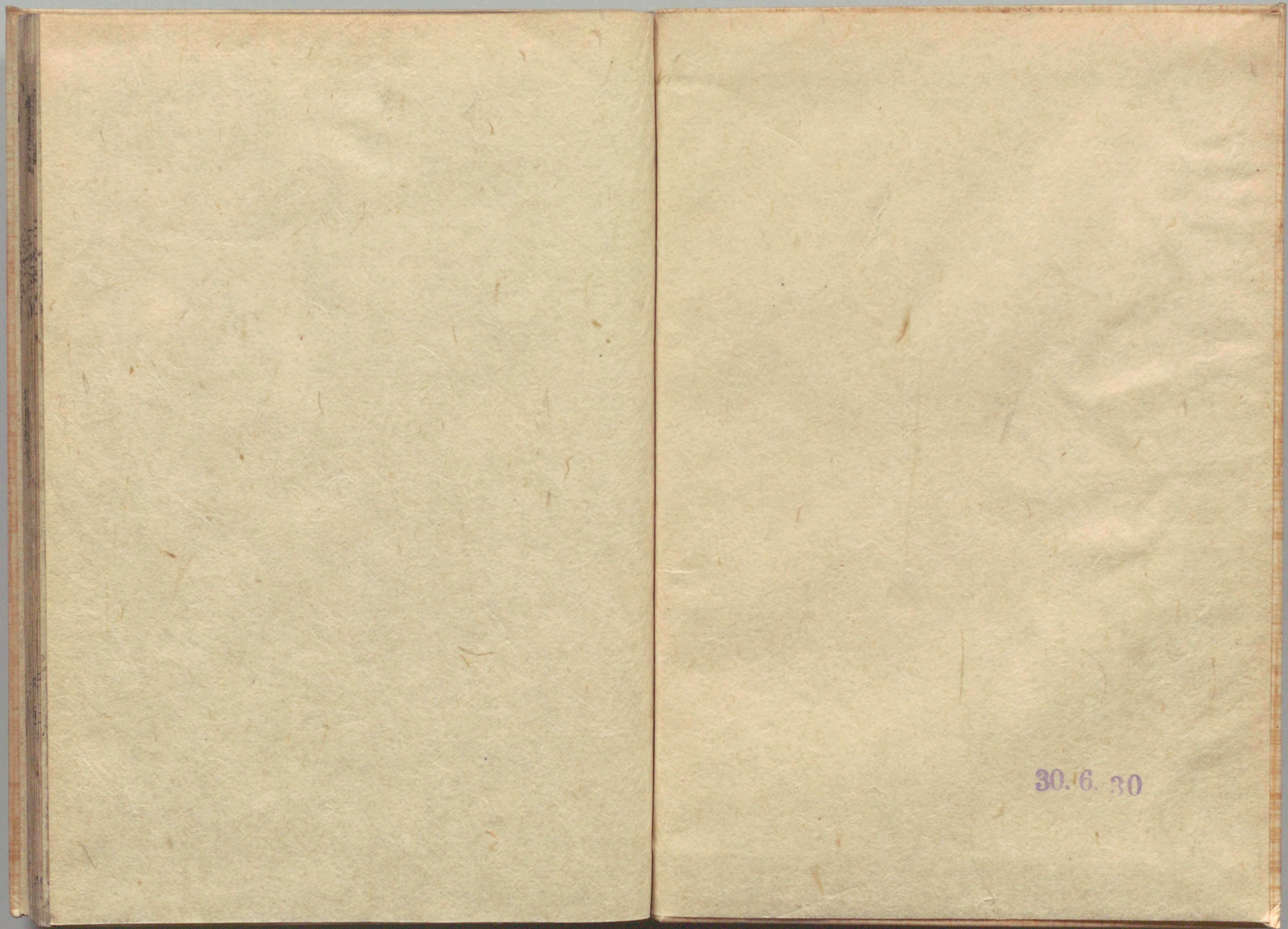
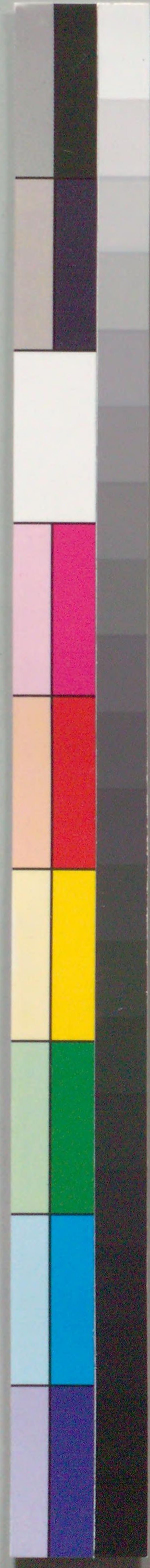


種蒔三世相
馬琴

207
1742





国立国会図書館 種蒔三世相 3巻 207-1742

ガラス使用



享和三年正月吉日
永代常夜燈 講中

Handwritten text in cursive Japanese (sōsho) at the top of the left page.

Handwritten text in cursive Japanese (sōsho) at the bottom of the left page.



Handwritten text in cursive Japanese (sōsho) at the top of the right page.

Handwritten text in cursive Japanese (sōsho) at the bottom of the right page.





恩愛乃草

「この草はさういふものなり
 それでせうもあがたがらん
 おりこくまりせうこ

さて又格をばせむとてあたら
 も四つものいふりあどくをれ
 んんがりのあをびんがえん
 老ひをれどとまけぬの
 格と来らうぬおんあひあひ
 されぬりなむとかりまぬ
 たりせふのさや一のまけ
 てまがまうつてんみそをまね
 ぶる象をう十七のちよりま
 てのあひがうのあひま
 をほのやうとせむと格を来
 さらぬこれとあむせ
 ようていあむとせむの
 たりとせむとあむせ
 そのうあひまのま
 ちとちくそのま
 わくさくせむと
 とひのさくあひ



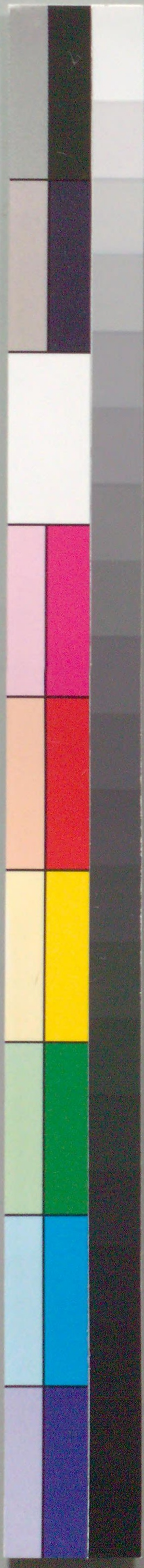
「この草はさういふものなり
 それでせうもあがたがらん
 おりこくまりせうこ

「この草はさういふものなり
 それでせうもあがたがらん
 おりこくまりせうこ



207
1742





国立国会図書館 種蒔三世相 3巻 207-1742

ガラス使用