

140
60

三
十
六
年
治
島
根
縣
飯
石
郡
治
一
班

明治三十六年 治 島根縣飯石郡治一斑

凡例

一 本編ハ本郡内ニ於ケル明治三十六年ノ事實ヲ表ハスヲ主眼トス
 偶々三十五年又ハ最近ノ事實ヲ掲ケルモノアリ尙ホ前數年ノ計數
 表尾ニ付記シ其消長ヲ比較對照スルニ便ス
 一 編中郡領ヲ分ケテ左ノ二十一門トス

- 一 土地
- 二 戶籍
- 三 兵事
- 四 農業
- 五 牧畜
- 六 山林
- 七 漁業
- 八 工業
- 九 商業
- 十 貯蓄
- 十一 鑛業
- 十二 交通
- 十三 土功
- 十四 社寺
- 十五 慈惠
- 十六 衛生
- 十七 教育
- 十八 議會
- 十九 郡村歲入出其他
- 二十 爵位勳章及褒賞
- 廿一 吏員及文書

一 諸表々題ノ下何年ト書スルハ曆年間ノ事實何年度ト書スルハ會計年
 度ノ事實何年何月何日ト書スルハ其年月日ニ於ケル現數ナリ

明治
 37 5 18
 内交

一 諸表中事實ヲキモノハ欄内ニ「」ノ符號ヲ付ス
 一 諸表ノ右傍ニ「」點ヲ付スルハ千位及百萬位ニシテ「」點ヲ付スル
 ハ其一位トス

明治三十六年十二月

島根縣飯石郡役所

一	諸表中事實ヲキモノハ欄内ニ「」ノ符號ヲ付ス	二
二	諸表ノ右傍ニ「」點ヲ付スルハ千位及百萬位ニシテ「」點ヲ付スル	三
三	ハ其一位トス	四
四	明治三十六年十二月	五
五	島根縣飯石郡役所	六
六		七
七		八
八		九
九		一〇
一〇		一一
一一		一二
一二		一三
一三		一四
一四		一五
一五		一六
一六		一七
一七		一八
一八		一九
一九		二〇
二〇		二一
二一		二二
二二		二三
二三		二四
二四		二五
二五		二六
二六		二七
二七		二八
二八		二九
二九		三〇

明治三十六年 島根縣飯石郡治一斑

目次

○第一門 土地

(一)	地勢	一
(二)	沿革	二
(三)	位置	三
(四)	面積、廣袤	三
(五)	地目反別ノ一	四
(六)	地目反別ノ二	五
(七)	地價	六
(八)	山	六
(九)	川	六
(一〇)	溫度	七
(一一)	雨雪量	七
(一二)	天氣數	七
(一三)	各村大字及村役場位置	八
(一四)	各地間ノ距離	八
(一五)	登記所區域	九
(一六)	郵便配達區域	九
(一七)	郵便切手賣下所數及郵便函數	一〇
(一八)	電信配達區域	一〇

○第二門 戶籍

- (一) 村ノ戶數及人口
- (二) 出生
- (三) 結婚及離婚
- (四) 死亡

○第三門 兵事

- (一) 陸軍人員
- (二) 海軍人員
- (三) 赤十字社

○第四門 農業

- (一) 農、家
- (二) 農業者
- (三) 米作付反別及收穫高
- (四) 麥作付反別及收穫高
- (五) 粟稗黍蕎麥作付反別收穫高及價格
- (六) 大豆小豆作付反別收穫高及價格
- (七) 甘藷馬鈴薯作付反別收穫高及價格
- (八) 實綿三極葉藍作付反別收穫高及價格
- (九) 荒苧拔苧生產高及價格
- (一〇) 葉烟草菜種生產高及價格
- (一一) 豌豆蠶豆作付反別收穫高及價格
- (一二) 樺實楮皮生產高及價格

一 二 三 三 三 三 四 五 六 六 七 七 八 八 九 一〇 一〇

二 三 三 三 四 四 五 六 六 七 七 八 八 九 一〇 一〇

- (一三) 人參生產高及價格
- (一四) 乘 烟
- (一五) 茶 烟
- (一六) 雜產額及價格

○第五門 牧畜

- (一) 牛 馬
- (二) 產牛馬及犍牛馬
- (三) 屠 牛
- (四) 種 牛
- (五) 牛馬市

○第六門 山林

- (一) 民有山林
- (二) 民林苗圃
- (三) 民林栽植
- (四) 民林伐採ノ一
- (五) 民林伐採ノ二

○第七門 漁業

- (一) 漁戶數及人口
- (二) 漁獲物

○第八門 工業

- (一) 工戶數及人口
- (二) 製 茶

完元完元 完元完元 完元完元 完元完元 完元完元 完元完元

- (三) 蠶糸及蠶卵紙
- (四) 織物製造業
- (五) 織 物
- (六) 疊表及吳座
- (七) 工產各種
- (八) 製絲場
- (九) 板類樹皮
- (一〇) 木 炭
- (一一) 獸皮獸骨
- (一二) 肥料製造及販賣
- (一三) 瓦
- (一四) 度量衡器
- (一五) 工 場

- (一) 商戶數及商人口
- (二) 輸入貨物調査
- (三) 輸出貨物調査
- (四) 會 社

○第九門 商業

- (一) 商戶數及商人口
- (二) 輸入貨物調査
- (三) 輸出貨物調査
- (四) 會 社

○第一〇門 貯蓄

- (一) 公共貯蓄
- (二) 組合貯蓄
- (三) 個人貯蓄

○第一門 鑛業

完元完元 完元完元 完元完元 完元完元 完元完元 完元完元

- (一) 石 炭
- (二) 砂鑛採取

○第一二門 交通

- (一) 街道ノ里程
- (二) 車
- (三) 船 舶

○第一三門 土功

- (一) 道路新開
- (二) 道路ノ修繕
- (三) 橋梁ノ修繕
- (四) 堤防護岸ノ修繕及浚渫

○第一四門 社 寺

- (一) 神 社
- (二) 寺 院

○第一五門 慈 惠

- (一) 國費救恤ノ人員
- (二) 縣費救恤ノ人員
- (三) 國費及縣費救恤ノ米代

○第一六門 衛 生

- (一) 醫師產婆及鍼灸等
- (二) 八種傳染病
- (三) 死亡者ノ區別

完元完元 完元完元 完元完元 完元完元 完元完元 完元完元

- (四) 死亡者月別表
- (五) 種痘表

○第一七門 教育

- (一) 小學校
- (二) 小學校ノ新築及増築
- (三) 小學校教員
- (四) 小學校教員俸給別
- (五) 小學校代用教員俸給別
- (六) 學務委員
- (七) 教育會
- (八) 小學校兒童
- (九) 小學校兒童入學
- (一〇) 小學校兒童卒業
- (一一) 學齡人員
- (一二) 小學校兒童出席及欠席歩合
- (一三) 村公學資産ノ一
- (一四) 村公學資産ノ二
- (一五) 小學校學林及樹栽地
- (一六) 小學校基本財産
- (一七) 小學校教員加俸
- (一八) 村公學費ノ收入
- (一九) 村公學費
- (二〇) 實業補習學校

完元完元 完元完元 完元完元 完元完元 完元完元 完元完元

○第一八門 議會

- (一) 衆議院議員選舉調
- (二) 縣會議員選舉調
- (三) 郡會及郡參事會
- (四) 村會議員選舉調
- (五) 村會
- (六) 村組合會

○第一九門 郡村歲入出其他

- (一) 郡費收入ノ決算
- (二) 郡費支出ノ決算
- (三) 郡費歳入豫算
- (四) 郡費歳出豫算
- (五) 郡有財産
- (六) 縣稅收入ノ村別
- (七) 縣稅營業稅納稅人員村別
- (八) 縣稅ノ雜種稅納稅人員村別
- (九) 縣稅及村稅納稅人員
- (一〇) 縣稅滯納人員及金額
- (一一) 村稅滯納人員及金額
- (一二) 村費收入決算ノ一
- (一三) 村費支出決算ノ一

○第二〇門 爵位勳章及褒賞

- (一三) 村費支出決算ノ二
- (一四) 區費收入支出決算
- (一五) 區有財産
- (一六) 村債

○第二一門 吏員及文書

- (一) 有位人員
- (二) 帶勳人員
- (三) 受賞品ノ種類
- (四) 受賞者ノ成績
- (一) 郡吏人員
- (二) 郡吏人員俸給
- (三) 村長、助役、收入役、書記報酬及給料額
- (四) 收受ノ文書
- (五) 送達ノ文書

三 郡 根 郡 飯 石 郡 治 一 斑

○第一門 土地

(一) 地勢

飯石郡ハ出雲國ノ西南部ニ位シ東ハ大原仁多兩郡及ヒ備後國比婆郡ニ南ハ同國雙三郡及ヒ石見國邑智郡ニ西ハ同郡同國安濃郡及ヒ出雲國簸川郡ニ接シ而シテ北ハ同郡及ヒ大原郡ニ界ス郡内山嶽重疊平地極メテ少ナシ其ノ土質東北部ハ花崗岩西南部ハ安山岩ニ屬シ耕地ハ概シテ水利ニ富ミ地味亦礫確ナラス一條ノ縣道郡ノ中心ヲ南北ニ貫キ延長殆ソド十六里郡民其惠ニ頼ルモノ多シ

(二) 沿革

飯石郡ハ元ト五町五十一村ヲ以テ成リ舊藩當時ニ在リテハ郡ノ中間八重山ヲ以テ南北ニ大別シ南ヲ口飯石ト曰ヒ松江藩ニ北ヲ奥飯石ト曰ヒ廣瀨藩ニ分屬シ京都石清水八幡宮ノ領地亦一局部ニ偏在セリ其區域左ノ如シ

元松江領三十一村

- | | | | | | | |
|------|------|-------|-----|-------|-------|------|
| 給下村 | 伊豆村 | 古城村 | 高窪村 | 三刀屋町 | 三刀屋村 | 下熊谷村 |
| 乙加宮村 | 殿河内村 | 根波別所村 | 里坊村 | 多久和村 | 上熊谷村 | 栗谷村 |
| 中野村 | 六重村 | 神代村 | 須所村 | 阪本村 | 深野村 | 川手村 |
| 上山村 | 會木村 | 吉田町 | 吉田村 | 民谷村ノ内 | 掛合町 | 掛合村 |
| 多根村 | 松笠村 | 宮内村 | 原田村 | 朝原村 | 反邊村ノ内 | |

○第一門 土地

元廣瀬領二十村

- 大呂村 波多村 入間村 穴見村 八神村 獅子村 志津見村
- 民谷村ノ内 角井村 順原町 順原村 佐見村 長谷村 花栗村
- 都賀加村 野萱村 上來島村 下來島村 眞木村 小田村 赤名町
- 上赤名村 下赤名村

元石清水八幡宮領一村

反邊村ノ内
 明治四年七月松江縣及ヒ廣瀬縣ヲ設置セラレ舊藩治ノ區域ニ依リテ領屬ス
 明治四年十一月合シテ島根縣ト改稱セラレ
 歴代ノ郡長左ノ如シ

- 自明治十二年一月十日
- 至同十七年三月廿九日
- 自同十七年三月廿九日
- 至同十七年六月廿七日
- 自同十七年六月廿七日
- 至同十八年二月廿一日
- 自同十八年二月廿一日
- 至同十八年五月四日
- 自同廿二年六月五日

- 石原虎三郎
- 佐々布温
- 吉田保人
- 村上信夫
- 中村秀年

(三) 位置

郡役所々在地
 郡ノ東端 北緯 東經 一三二、四八
 郡ノ西端 東經 一三二、五六一
 同南端 北緯 一三二、三九
 同南端 北緯 三四、五七

掛合村大字掛合町
 田井村大字川手
 志々村大字角井
 赤名村大字上赤名

同

北端 北緯

三五、一九

一宮村大字伊萱

備考 經度ハ英國緯威ヲ以テ基点トス

(四) 面積、廣袤

面積

三七、四^{方里}

廣袤

東西 南北

七、三五
一〇、二四

(五) 地目反別ノ一(郡計)

明治三十五年十二月三十一日

地目	官	有	民	有	合	計	民	有	地	價
田		●〇一七		三、六九七、九五〇		三、六九七、九五〇		一、〇三三、四〇一		
畑		●〇二六		一、四八三、一九九		一、四八三、一九九		一、六〇四、四七五		
宅		●〇〇二		二七六、二九〇		二七六、二九二		九〇、八六六、三一一		
山		一、一五三、三六一		五、一八四、三〇六		五、四〇〇、三三九		二七、一〇九、二一六		
原				一、二四〇、二七二		一、二四〇、二七二		七三、七三五		
社				●三六二		●三六二				
寺				●七〇		●七〇				
道				●三三六		●三三六				
堤				●五〇		●五〇				
溝				●〇一		●〇一				
河				●〇一		●〇一				
渠				●〇一		●〇一				
川				●〇一		●〇一				

地目	官	有民	有合	計	有民	有地
池	五、一七七		三、四六九	三、九七〇		五、五三〇
雜	二、八四二		一、〇三九	三、九七〇		五、〇二五
計	二、八四二		五、五三〇	六、一四六		一、三〇〇

(六) 地目反別ノ一(村別)

明治三十五年十二月三十一日

村名	田	畑	宅	山林	原野	其他	計
一宮	三、九七四	一、二二九	二、〇一三	一、七九〇	一、七九〇	一、七九〇	一、八二六
三刀	一、四一七	七、二二三	一、五〇九	二、九五〇	八、二二六	一、三六一	六、〇〇一
鍋山	二、七〇三	一、六三二	三、〇五九	一、二九四	一、九〇一	一、六三三	一、九三三
飯石	一、七三六	一、〇五二	一、八四二	一、〇〇〇	一、〇〇〇	一、四七三	一、四七三
中野	二、〇八〇	八、九二三	一、四三六	一、六七一	一、七七一	一、三六二	二、二六六
田井	一、四三〇	七、五五七	一、一三六	四、三六六	五、六一九	一、一七〇	四、七三三
吉田	二、八九四	五、八七二	一、九二五	九、〇四九	一、〇二八	一、五三二	九、五二八
掛合	一、四四〇	五、七九二	一、二七九	一、七八六	一、三二九	一、〇五八	二、二三〇
多根	一、〇三〇	八、〇九七	七、四五一	一、〇九二	一、〇四七	七、九〇一	一、三六八
松笠	一、〇三〇	三、五二〇	一、七三〇	二、四〇一	一、〇一一	七、九〇一	二、三〇〇

(七) 地價

明治三十五年十二月三十一日

村名	田	畑	宅	山林	原野	其他	計
東須佐	一、八二二	一、五〇〇	一、四一〇	二、八七一	二、七七一	一、一七三	三、三九九
西須佐	一、七三三	一、七三三	一、六〇三	二、九〇八	二、九〇八	一、三五一	三、四〇八
波多	二、六〇七	四、〇〇三	一、七〇八	四、七九一	一、二九三	一、五〇七	五、三三〇
志々	三、七三三	七、七三三	一、四九一	五、七三六	二、二二六	二、九六二	六、三五一
頼原	三、八九六	五、九三六	一、四〇〇	五、四二一	二、三七〇	二、〇九五	五、九一九
來島	三、三三二	七、九三九	一、七三三	五、四二五	一、九三九	三、三六六	六、一九二
赤名	二、五三二	四、三三二	一、五〇五	一、七二五	一、五〇一	一、〇七三	二、二三五
合計	三、六九七	一、四八三	二、七八二	五、九六五	二、五八〇	二、五三六	六、〇九五

村名	田	地	價	畑	地	價	宅	地	價	山林	其他	地價	計
村合	四三、九五〇、九七六	七三、〇五〇、七三三	五、三三〇、七九九	二、二六三、五三三	一、七八三、八〇三	四、四七八、二六五	一、七〇〇、八八〇	一、六二三、四〇五	一、六二〇、五九〇	二、三九、七七一	八八二、八八三	四三、二四七、九〇四	五、八四三、二六九
掛合	三三、〇九六、〇〇一	九、一〇五、〇七九	二、一六三、五三三	一、七八三、八〇三	四、四七八、二六五	一、七〇〇、八八〇	一、六二三、四〇五	一、六二〇、五九〇	二、三九、七七一	八八二、八八三	四三、二四七、九〇四	五、八四三、二六九	
多根	二五、九四三、三六六	二、九七五、七五九	一、七八三、八〇三	四、四七八、二六五	一、七〇〇、八八〇	一、六二三、四〇五	一、六二〇、五九〇	二、三九、七七一	八八二、八八三	四三、二四七、九〇四	五、八四三、二六九	五、八四三、二六九	
松笠	三三、〇九六、〇〇一	九、一〇五、〇七九	二、一六三、五三三	一、七八三、八〇三	四、四七八、二六五	一、七〇〇、八八〇	一、六二三、四〇五	一、六二〇、五九〇	二、三九、七七一	八八二、八八三	四三、二四七、九〇四	五、八四三、二六九	
東須	三三、〇九六、〇〇一	九、一〇五、〇七九	二、一六三、五三三	一、七八三、八〇三	四、四七八、二六五	一、七〇〇、八八〇	一、六二三、四〇五	一、六二〇、五九〇	二、三九、七七一	八八二、八八三	四三、二四七、九〇四	五、八四三、二六九	
西須	三三、〇九六、〇〇一	九、一〇五、〇七九	二、一六三、五三三	一、七八三、八〇三	四、四七八、二六五	一、七〇〇、八八〇	一、六二三、四〇五	一、六二〇、五九〇	二、三九、七七一	八八二、八八三	四三、二四七、九〇四	五、八四三、二六九	
波多	三三、〇九六、〇〇一	九、一〇五、〇七九	二、一六三、五三三	一、七八三、八〇三	四、四七八、二六五	一、七〇〇、八八〇	一、六二三、四〇五	一、六二〇、五九〇	二、三九、七七一	八八二、八八三	四三、二四七、九〇四	五、八四三、二六九	
志々	三三、〇九六、〇〇一	九、一〇五、〇七九	二、一六三、五三三	一、七八三、八〇三	四、四七八、二六五	一、七〇〇、八八〇	一、六二三、四〇五	一、六二〇、五九〇	二、三九、七七一	八八二、八八三	四三、二四七、九〇四	五、八四三、二六九	
頼原	三三、〇九六、〇〇一	九、一〇五、〇七九	二、一六三、五三三	一、七八三、八〇三	四、四七八、二六五	一、七〇〇、八八〇	一、六二三、四〇五	一、六二〇、五九〇	二、三九、七七一	八八二、八八三	四三、二四七、九〇四	五、八四三、二六九	
來島	三三、〇九六、〇〇一	九、一〇五、〇七九	二、一六三、五三三	一、七八三、八〇三	四、四七八、二六五	一、七〇〇、八八〇	一、六二三、四〇五	一、六二〇、五九〇	二、三九、七七一	八八二、八八三	四三、二四七、九〇四	五、八四三、二六九	
赤名	三三、〇九六、〇〇一	九、一〇五、〇七九	二、一六三、五三三	一、七八三、八〇三	四、四七八、二六五	一、七〇〇、八八〇	一、六二三、四〇五	一、六二〇、五九〇	二、三九、七七一	八八二、八八三	四三、二四七、九〇四	五、八四三、二六九	
合計	一、〇三三、九二四、〇〇一	二、五、六〇四、四七五	九〇、八六六、三一一	二、七、三九七、五九六	一、三〇〇、六八二、七七三	一、三〇〇、六八二、七七三	一、三〇〇、六八二、七七三	一、三〇〇、六八二、七七三	一、三〇〇、六八二、七七三	一、三〇〇、六八二、七七三	一、三〇〇、六八二、七七三	一、三〇〇、六八二、七七三	一、三〇〇、六八二、七七三

(八) 山

山名	所屬地	地名	直立	山名	所屬地	地名	直立
鍋山	鍋山村	直立	四〇〇	志々村	安濃郡 簸川郡ニ跨ル	直立	一一七二
鳥屋ヶ丸山	〔松笠村 波多村〕 〔西須佐村 波多村〕	直立	六八七	來島村	來島村	直立	一〇六七
八重山	波多村	直立	九三五	赤名村	赤名村	直立	八九三
大萬木山	〔吉田村 頼原村〕 〔廣島縣比婆郡ニ跨ル〕	直立	一二二八	赤名村	赤名村	直立	八九三

(九) 川

川名	水源	地	流末	地	經過	地	流路長
斐伊川	仁多郡温泉村ヨリ來ル	地	簸川郡上津村ニ入ル	〔田井村 飯石村 三刀屋村〕	經過	地	五〇〇五
三刀屋川	頼原村大字都加賀沖ノ郷山	地	〔三刀屋村大字三刀屋村境ニテ斐伊川ニ入ル〕 〔宮村大字給下ニ入ル〕	〔頼原村 波多村 掛合村 多根村 鍋山村 飯石村 一宮村 三刀屋村〕	經過	地	一〇一四
吉田川	吉田村大字吉田村字毛無山	地	掛合村大字掛合村ニテ三刀屋川ニ入ル	吉田村 掛合村	經過	地	五〇一一
神戸川	赤名村大字上赤名女龜山	地	簸川郡乙立村ニ入ル	〔赤名村 來島村 頼原村 志々村 西須佐村〕	經過	地	一〇二六
波多川	波多村大字波多字車ヶ峠	地	西須佐村大字反邊ニテ神戸川ニ入ル	波多村 西須佐村	經過	地	四二二九
頼原川	頼原村大字頼原村大萬木山	地	來島村大字下來島ニテ神戸川ニ入ル	頼原村 來島村	經過	地	三〇〇〇

(一〇) 温 度 (華氏)

平均	一月	二月	三月	四月	五月	六月	七月	八月	九月	十月	十一月	十二月	平均
均	三七	三七	三七	三七	三七	三七	三七	三七	三七	三七	三七	三七	均
均	五八	四九	三九	三〇	二一	一三	六	二	三	七	一三	二一	均

(一一) 雨 雪 量

平均	一月	二月	三月	四月	五月	六月	七月	八月	九月	十月	十一月	十二月	平均
均	一一二	一一二	一一二	一一二	一一二	一一二	一一二	一一二	一一二	一一二	一一二	一一二	均
均	一六	一六	一六	一六	一六	一六	一六	一六	一六	一六	一六	一六	均

(一二) 天 氣 日 報

明治三十五年

區別	一月	二月	三月	四月	五月	六月	七月	八月	九月	十月	十一月	十二月	全年
晴	一〇	八	一二	一〇	一二	一〇	一〇	一一	八	一三	一〇	四	一二八
曇	四	三	七	六	八	三	八	一	九	六	五	四	八一
雨	三	四	一〇	一三	一	七	一三	二	三	二	五	九	一二二
雪	一	一	二	一	一	一	一	一	一	一	一	一	三四

(二二) 各村大字及村役場位置

○ハ村役場所在大字ヲ示ス

村名	大字	村名	大字
一宮	給下 伊萱 古城 高窪	東須佐	宮内 原田 朝原
三刀屋	三刀屋町 三刀屋村 下熊谷	西須佐	反邊 大宮
鍋山	乙加宮 根波別所 里坊 殿河内	波多	波多 入間井穴見
飯石	多久和 上熊谷 粟谷	志々	八神 獅子 志津見 角井
中野	中野 六重 神代 須所 坂本	頼原	頼原村 頼原村 佐見 長谷 花栗 都加賀
田井	深野 川手 上山 曾木	赤名	野萱 上來島 下來島 真木 小田
吉田	吉田町 吉田村 民谷	赤名	赤名 上赤名 下赤名
掛合	掛合町 掛合村	計十七村	五十四大字
多根			
松笠			

(二四) 各地間ノ距離

郡役所ヨリ各地役場マテ

一宮村	五・一一	吉田村	一・二四	波多村	四・〇六
-----	------	-----	------	-----	------

三刀屋村	四・一九	掛合村	二・〇四	志々村	五・一八
鍋山村	三・〇三	多根村	一・二七	頼原村	五・〇九
飯石村	三・〇〇	松笠村	三・二四	赤名村	七・〇四
中野村	二・〇〇	東須佐村	四・一三		八・二四
田井村	四・一二	西須佐村			

郡役所ヨリ松江市及縣下各郡役所々在地マテ

松江市	一三・〇五	鏡川郡今市町	八・二二	那賀郡濱田町	三四・三四
能義郡廣瀬町	一三・三〇	安濃郡大田町	一一・三四	義濃郡益田町	三九・二七
仁多郡三成村	七・二六	遷摩郡大森町	一四・二六	鹿足郡津和野町	四七・二六
大原郡大東町	七・二二	邑智郡川本村	一一・三三	隱岐國西郷町	一一・三〇

郡役所ヨリ關係軍衙所在地マテ

廣島市	三五・〇九	那賀郡石見村	二七・二五	舞鶴港	四五・〇九
-----	-------	--------	-------	-----	-------

(二五) 登記所區域

木次區裁判所	管轄	村
直轄	一宮村 三刀屋村 鍋山村 飯石村	
掛合出張所	中野村 田井村 吉田村 掛合村 多根村 松笠村 東須佐村 西須佐村	
頼原出張所	波多村 志々村 頼原村 赤名村	

(一六) 郵便配達區域

局名	配達區域	局名	配達區域
三刀屋郵便局	三刀屋村、一宮村、鍋山村、飯石村	波多郵便局	波多村、志々村
掛合郵便局	掛合村、中野村、多根村、松笠村	頼原郵便局	頼原村
吉田郵便局	吉田村、田井村	赤名郵便局	赤名村、來島村
須佐郵便局	東須佐村、西須佐村		

(一七) 郵便切手賣下所數及郵便函數

村名	賣下所數	函數	村名	賣下所數	函數
一宮	四	四	鍋山	五	五
飯石	二	二	田井	二	二
吉田	三	三	多根	三	三
松笠	二	二	西須佐	計	計
波多	二	二	頼原	五	五
來島	五	五	赤名	〇	〇

(一八) 電信配達區域

局名	配達區域
掛合郵便局	掛合村、中野村、田井村、内大字、深野、吉田村、多根村、松笠村、東須佐村
赤名郵便局	赤名村、來島村、頼原村、内大字、加賀
赤名郵便局	赤名村
木次郵便局	一宮村、三刀屋村、鍋山村、飯石村

○第二門 戶籍

(一九) 村ノ戶數及人口

明治三十五年十二月三十一日

村名	現住戶數	本數	男	女
一宮	四八六	二、六三三	一、三三五	一、二九八
三刀屋	五四一	二、二九四	一、一五〇	一、一四四
鍋山	四九〇	二、四五七	一、二六五	一、一九二
飯石	四〇七	二、〇七一	一、〇八〇	九九一
中野	三一四	一、六六五	八七三	七九二
田井	二三〇	一、三〇八	七二九	五七九
吉田	五二五	二、八五二	一、五〇〇	一、三五二
掛合	三八六	一、七二六	八九〇	八三六
多根	一九三	九五八	四八三	四七五
松笠	一九〇	九六〇	五〇四	四五六
東須佐	三四八	一、五八三	八二九	七五四
西須佐	三九五	一、九三一	一、〇二三	九〇八
波多	四四五	二、一四七	一、一三三	一、〇二四
志々	三四八	一、六七三	八三八	八三五
頼原	五九一	二、八九二	一、四九〇	一、四〇二
來島	六二一	三、〇四四	一、五二五	一、五一九

明治三十四年	明治三十五年	同三十二年	同三十三年
七、〇〇三	三、四、四四三	六、九一七	六、九六六
三、四、四四三	三、四、三六五	三、四、二五四	三、四、二五四
二、二四七	一、七、七九二	一、七、八八四	一、七、七六二
一、二九九	一、七、六九八	一、六、六五二	一、六、六〇三
一、一、二九九	一、六、七五六	一、六、五五六	一、六、五五六

村名	出生		死亡		出生人口百人中付	死亡人口百人中付
	男	女	男	女		
宮	三五	三三	二五	二二	二五八	二五八
三刀屋	三三	二七	二五	二二	二五七	二五七
鍋山	二二	三三	二二	二二	二二〇	二二〇
飯石	一八	一九	一七	一七	一七九	一七九
中野	二七	一九	二二	二二	二二六	二二六
田井	一五	一六	一四	一四	一四六	一四六
吉田	二七	一九	二二	二二	二二六	二二六
掛合	一八	一七	一七	一七	一七九	一七九
多根	一四	一六	一三	一三	一三九	一三九
松笠	二四	一九	二二	二二	二二〇	二二〇
東須佐	二五	一六	二二	二二	二二〇	二二〇
西須佐	二〇	一六	一七	一七	一七九	一七九
波多	二五	二五	二二	二二	二二〇	二二〇

結婚及離婚		出生		死亡	
結婚	離婚	男	女	男	女
二二	二〇	二五	二二	二五	二二
四四	二〇	二五	二二	二五	二二
四五	三三	二五	二二	二五	二二
三九	二八	二五	二二	二五	二二
四一	三五	二五	二二	二五	二二

村名	出生		死亡		出生人口百人中付	死亡人口百人中付
	男	女	男	女		
宮	一七	一八	一〇	一〇	一〇七	一〇七
三刀屋	一三	一三	一〇	一〇	一〇七	一〇七
鍋山	一三	一三	一〇	一〇	一〇七	一〇七
飯石	一七	一七	一〇	一〇	一〇七	一〇七
中野	一〇	一〇	一〇	一〇	一〇七	一〇七
田井	一〇	一〇	一〇	一〇	一〇七	一〇七
吉田	二〇	二〇	一〇	一〇	一〇七	一〇七
掛合	一七	一七	一〇	一〇	一〇七	一〇七
多根	一七	一七	一〇	一〇	一〇七	一〇七

村名	出生		死亡		出生人口百人中付	死亡人口百人中付
	男	女	男	女		
宮	一五	二二	一〇	一〇	一〇七	一〇七
三刀屋	二三	二〇	一〇	一〇	一〇七	一〇七

○第三門 兵事

東須佐	松笠	多根	掛合	吉田	田井	中野	村名	計	人口百人ニ對スル死亡
一九	二八	二五	二二	二二	二〇	男	二〇	計	人口百人ニ對スル死亡
一四	五八	七	二	九	女	二九	計	人口百人ニ對スル死亡	
三三	七	一六	三二	四六	二五	二九	計	人口百人ニ對スル死亡	
二〇	八	一六	一八	一六	一七	一七	計	人口百人ニ對スル死亡	
二〇	七	一六	一八	一六	一七	一七	計	人口百人ニ對スル死亡	
二〇	八	一六	一八	一六	一七	一七	計	人口百人ニ對スル死亡	

▲十四

○第三門 兵事

東須佐	松笠	多根	掛合	吉田	田井	中野	村名	計	人口百人ニ對スル死亡
一九	二八	二五	二二	二二	二〇	男	二〇	計	人口百人ニ對スル死亡
一四	五八	七	二	九	女	二九	計	人口百人ニ對スル死亡	
三三	七	一六	三二	四六	二五	二九	計	人口百人ニ對スル死亡	
二〇	八	一六	一八	一六	一七	一七	計	人口百人ニ對スル死亡	
二〇	七	一六	一八	一六	一七	一七	計	人口百人ニ對スル死亡	
二〇	八	一六	一八	一六	一七	一七	計	人口百人ニ對スル死亡	

明治三十五年十二月三十一日

明治三十五年十二月三十一日

計後備役

分區名	現備役	後備役	計
宮屋	一	一	二
石山	一	一	二
飯野	一	一	二
中田	一	一	二
吉掛	一	一	二
多掛	一	一	二
松根	一	一	二
東佐	一	一	二
西須	一	一	二
志須	一	一	二
嶺須	一	一	二
赤島	一	一	二
合計	一	一	二

赤十字社

明治三十五年十二月三十一日

○第三門 兵事

▲十五

明治三十四年	一	三五	八二	四八三	一二	五八二	一、四六一	一、六九
明治三十三年	一	三五	五七	五二七	一七	六〇四	一、五九八	一、七六

○第四門 農業

(二) 農家

明治三十五年十二月三十一日

村名	計數				耕作地		
	專業	兼業	兼業	兼業	一戸二付	耕作地	
宮屋	三六	三三	二四	三六	五二〇	三〇〇	七三〇
山石	三〇	二二	二四	三九	四一〇	二五二	六九二
中野	二七	二二	二二	三五	四〇〇	四一四	一〇九二
田井	一五	一六	一六	一五	三〇〇	二六二	七〇九
吉合	一五	一六	一六	一五	三〇〇	二六二	七〇九
掛根	一五	一六	一六	一五	三〇〇	二六二	七〇九
多笠	一五	一六	一六	一五	三〇〇	二六二	七〇九
松佐	一五	一六	一六	一五	三〇〇	二六二	七〇九
西多	一五	一六	一六	一五	三〇〇	二六二	七〇九
波須	一五	一六	一六	一五	三〇〇	二六二	七〇九
志須	一五	一六	一六	一五	三〇〇	二六二	七〇九
來島	一五	一六	一六	一五	三〇〇	二六二	七〇九
合計	三〇	二二	二四	三六	五二〇	三〇〇	七三〇

(二) 農業者

明治三十五年十二月三十一日

村名	農業者				自作及小作人		農業者及自作及小作人計
	專業	兼業	兼業	兼業	自作	小作	
宮屋	九七	五〇	一五	三三	三〇	一、六一	一、八二
山石	二四	三六	二五	二二	一九	八七	一、二〇
中野	六六	六三	二六	二二	一九	八七	一、八六
田井	七五	四一	五五	三三	一〇	九七	一、七〇
吉合	四五	三五	二二	二二	一〇	九七	一、四二
掛根	七二	六五	二二	二二	一〇	九七	一、九〇
多笠	二九	二九	一〇	一〇	一〇	一〇	一、七二
松佐	二九	二八	一〇	一〇	一〇	一〇	一、五四
東佐	三九	四二	一〇	一〇	一〇	一〇	一、九六
西多	三〇	三二	一〇	一〇	一〇	一〇	一、三二
波須	四八	四〇	一〇	一〇	一〇	一〇	一、五六
志須	三九	三二	一〇	一〇	一〇	一〇	一、五九
合計	三、七四	一、七六	五、〇〇	六、〇九	一、〇五	二、六〇	七、四〇

村名	段		別	收		高	反二付收穫高	
	梗	米		梗	米		梗	米
同三十二年	八、三三〇	七、四三三	計	三、九七二	三、三三三	計	八、五六一	七、二二八
同三十三年	八、三〇〇	七、三三三	計	三、九六四	三、三〇二	計	八、三〇三	七、〇九八
明治三十四年	八、五五六	七、五九	計	四、一四	三、一〇五	計	八、九六六	七、七〇四
合計	八、五五六	七、六五七	計	四、一三〇	三、二六	計	八、九六六	七、七〇四
赤名	八、五六	七、六五七	計	四、一三〇	三、二六	計	八、九六六	七、七〇四
來島	八、五六	七、六五七	計	四、一三〇	三、二六	計	八、九六六	七、七〇四
頼原	八、五六	七、六五七	計	四、一三〇	三、二六	計	八、九六六	七、七〇四
志々多	八、五六	七、六五七	計	四、一三〇	三、二六	計	八、九六六	七、七〇四
波多	八、五六	七、六五七	計	四、一三〇	三、二六	計	八、九六六	七、七〇四
西須	八、五六	七、六五七	計	四、一三〇	三、二六	計	八、九六六	七、七〇四
三刀	八、五六	七、六五七	計	四、一三〇	三、二六	計	八、九六六	七、七〇四
鍋山	八、五六	七、六五七	計	四、一三〇	三、二六	計	八、九六六	七、七〇四
飯石	八、五六	七、六五七	計	四、一三〇	三、二六	計	八、九六六	七、七〇四
中野	八、五六	七、六五七	計	四、一三〇	三、二六	計	八、九六六	七、七〇四
吉田	八、五六	七、六五七	計	四、一三〇	三、二六	計	八、九六六	七、七〇四
掛合	八、五六	七、六五七	計	四、一三〇	三、二六	計	八、九六六	七、七〇四
多根	八、五六	七、六五七	計	四、一三〇	三、二六	計	八、九六六	七、七〇四
東須	八、五六	七、六五七	計	四、一三〇	三、二六	計	八、九六六	七、七〇四
松笠	八、五六	七、六五七	計	四、一三〇	三、二六	計	八、九六六	七、七〇四

(三三) 米作付段別及收穫高

明治三十五年

(四) 一 麥作付段別及收穫高(田作)

明治三十五年

村名	段		別	收		高	反二付收穫高	
	大	小		大	小		大	小
同三十二年	三、四〇六	二、五五六	計	五、九六二	三、一四	計	一、三〇	九〇〇
同三十三年	三、四〇六	二、五五六	計	五、九六二	三、一四	計	一、三〇	九〇〇
明治三十四年	三、四〇六	二、五五六	計	五、九六二	三、一四	計	一、三〇	九〇〇
合計	三、四〇六	二、五五六	計	五、九六二	三、一四	計	一、三〇	九〇〇
赤名	三、四〇六	二、五五六	計	五、九六二	三、一四	計	一、三〇	九〇〇
來島	三、四〇六	二、五五六	計	五、九六二	三、一四	計	一、三〇	九〇〇
頼原	三、四〇六	二、五五六	計	五、九六二	三、一四	計	一、三〇	九〇〇
志々多	三、四〇六	二、五五六	計	五、九六二	三、一四	計	一、三〇	九〇〇
波多	三、四〇六	二、五五六	計	五、九六二	三、一四	計	一、三〇	九〇〇
西須	三、四〇六	二、五五六	計	五、九六二	三、一四	計	一、三〇	九〇〇
三刀	三、四〇六	二、五五六	計	五、九六二	三、一四	計	一、三〇	九〇〇
鍋山	三、四〇六	二、五五六	計	五、九六二	三、一四	計	一、三〇	九〇〇
飯石	三、四〇六	二、五五六	計	五、九六二	三、一四	計	一、三〇	九〇〇
中野	三、四〇六	二、五五六	計	五、九六二	三、一四	計	一、三〇	九〇〇
吉田	三、四〇六	二、五五六	計	五、九六二	三、一四	計	一、三〇	九〇〇
掛合	三、四〇六	二、五五六	計	五、九六二	三、一四	計	一、三〇	九〇〇
多根	三、四〇六	二、五五六	計	五、九六二	三、一四	計	一、三〇	九〇〇

村名	明治三十四年			明治三十五年		
	同三十二年	同三十三年	同三十四年	同三十二年	同三十三年	同三十四年
吉田	一〇〇〇	一〇〇〇	一〇〇〇	一〇〇〇	一〇〇〇	一〇〇〇
掛根	一〇〇〇	一〇〇〇	一〇〇〇	一〇〇〇	一〇〇〇	一〇〇〇
多根	一〇〇〇	一〇〇〇	一〇〇〇	一〇〇〇	一〇〇〇	一〇〇〇
東佐	一〇〇〇	一〇〇〇	一〇〇〇	一〇〇〇	一〇〇〇	一〇〇〇
西佐	一〇〇〇	一〇〇〇	一〇〇〇	一〇〇〇	一〇〇〇	一〇〇〇
波多	一〇〇〇	一〇〇〇	一〇〇〇	一〇〇〇	一〇〇〇	一〇〇〇
志々	一〇〇〇	一〇〇〇	一〇〇〇	一〇〇〇	一〇〇〇	一〇〇〇
頼原	一〇〇〇	一〇〇〇	一〇〇〇	一〇〇〇	一〇〇〇	一〇〇〇
赤島	一〇〇〇	一〇〇〇	一〇〇〇	一〇〇〇	一〇〇〇	一〇〇〇
合計	一〇〇〇	一〇〇〇	一〇〇〇	一〇〇〇	一〇〇〇	一〇〇〇
三宮	一〇〇〇	一〇〇〇	一〇〇〇	一〇〇〇	一〇〇〇	一〇〇〇
鍋山	一〇〇〇	一〇〇〇	一〇〇〇	一〇〇〇	一〇〇〇	一〇〇〇
飯石	一〇〇〇	一〇〇〇	一〇〇〇	一〇〇〇	一〇〇〇	一〇〇〇
中野	一〇〇〇	一〇〇〇	一〇〇〇	一〇〇〇	一〇〇〇	一〇〇〇
田井	一〇〇〇	一〇〇〇	一〇〇〇	一〇〇〇	一〇〇〇	一〇〇〇

(五) 粟、稗、黍、蕎麥作付反別收穫高價格

村名	明治三十四年			明治三十五年		
	同三十二年	同三十三年	同三十四年	同三十二年	同三十三年	同三十四年
吉田	一〇〇〇	一〇〇〇	一〇〇〇	一〇〇〇	一〇〇〇	一〇〇〇
掛根	一〇〇〇	一〇〇〇	一〇〇〇	一〇〇〇	一〇〇〇	一〇〇〇
多根	一〇〇〇	一〇〇〇	一〇〇〇	一〇〇〇	一〇〇〇	一〇〇〇
東佐	一〇〇〇	一〇〇〇	一〇〇〇	一〇〇〇	一〇〇〇	一〇〇〇
西佐	一〇〇〇	一〇〇〇	一〇〇〇	一〇〇〇	一〇〇〇	一〇〇〇
波多	一〇〇〇	一〇〇〇	一〇〇〇	一〇〇〇	一〇〇〇	一〇〇〇
志々	一〇〇〇	一〇〇〇	一〇〇〇	一〇〇〇	一〇〇〇	一〇〇〇
頼原	一〇〇〇	一〇〇〇	一〇〇〇	一〇〇〇	一〇〇〇	一〇〇〇
赤島	一〇〇〇	一〇〇〇	一〇〇〇	一〇〇〇	一〇〇〇	一〇〇〇
合計	一〇〇〇	一〇〇〇	一〇〇〇	一〇〇〇	一〇〇〇	一〇〇〇
三宮	一〇〇〇	一〇〇〇	一〇〇〇	一〇〇〇	一〇〇〇	一〇〇〇
鍋山	一〇〇〇	一〇〇〇	一〇〇〇	一〇〇〇	一〇〇〇	一〇〇〇
飯石	一〇〇〇	一〇〇〇	一〇〇〇	一〇〇〇	一〇〇〇	一〇〇〇
中野	一〇〇〇	一〇〇〇	一〇〇〇	一〇〇〇	一〇〇〇	一〇〇〇
田井	一〇〇〇	一〇〇〇	一〇〇〇	一〇〇〇	一〇〇〇	一〇〇〇

村名	大豆、小豆作付段別收穫高及價格		大豆		小豆	
	段別收穫	價格	段別收穫	價格	段別收穫	價格
三宮	二四九	一、六八二	一〇〇	一、一四〇	二七五	一、一四〇
飯山	二五八	一、八七〇	一〇〇	一、一四〇	二七五	一、一四〇
中野	二五〇	一、八七〇	一〇〇	一、一四〇	二七五	一、一四〇
吉田	二二五	一、八〇〇	一〇〇	一、一四〇	二七五	一、一四〇
掛合	二二〇	一、八〇〇	一〇〇	一、一四〇	二七五	一、一四〇
多根	二一〇	一、八〇〇	一〇〇	一、一四〇	二七五	一、一四〇
松笠	二〇〇	一、八〇〇	一〇〇	一、一四〇	二七五	一、一四〇
東佐	一八〇	一、八〇〇	一〇〇	一、一四〇	二七五	一、一四〇
西佐	一七〇	一、八〇〇	一〇〇	一、一四〇	二七五	一、一四〇
波多	一六〇	一、八〇〇	一〇〇	一、一四〇	二七五	一、一四〇
志多	一五〇	一、八〇〇	一〇〇	一、一四〇	二七五	一、一四〇
頼多	一四〇	一、八〇〇	一〇〇	一、一四〇	二七五	一、一四〇
來多	一三〇	一、八〇〇	一〇〇	一、一四〇	二七五	一、一四〇
赤名	一二〇	一、八〇〇	一〇〇	一、一四〇	二七五	一、一四〇
合計	一〇〇	一、八〇〇	一〇〇	一、一四〇	二七五	一、一四〇
明治卅四年	四三	一、五〇〇	一〇〇	一、一四〇	二七五	一、一四〇
同三十三年	四〇	一、五〇〇	一〇〇	一、一四〇	二七五	一、一四〇
同三十二年	四〇	一、五〇〇	一〇〇	一、一四〇	二七五	一、一四〇

村名	甘藷、馬鈴著作付反別收穫高及價格		甘藷		馬鈴薯	
	段別收穫	價格	段別收穫	價格	段別收穫	價格
三宮	二四九	一、六八二	一〇〇	一、一四〇	二七五	一、一四〇
飯山	二五八	一、八七〇	一〇〇	一、一四〇	二七五	一、一四〇
中野	二五〇	一、八七〇	一〇〇	一、一四〇	二七五	一、一四〇
吉田	二二五	一、八〇〇	一〇〇	一、一四〇	二七五	一、一四〇
掛合	二二〇	一、八〇〇	一〇〇	一、一四〇	二七五	一、一四〇
多根	二一〇	一、八〇〇	一〇〇	一、一四〇	二七五	一、一四〇
松笠	二〇〇	一、八〇〇	一〇〇	一、一四〇	二七五	一、一四〇
東佐	一八〇	一、八〇〇	一〇〇	一、一四〇	二七五	一、一四〇
西佐	一七〇	一、八〇〇	一〇〇	一、一四〇	二七五	一、一四〇
波多	一六〇	一、八〇〇	一〇〇	一、一四〇	二七五	一、一四〇
志多	一五〇	一、八〇〇	一〇〇	一、一四〇	二七五	一、一四〇
頼多	一四〇	一、八〇〇	一〇〇	一、一四〇	二七五	一、一四〇
來多	一三〇	一、八〇〇	一〇〇	一、一四〇	二七五	一、一四〇
赤名	一二〇	一、八〇〇	一〇〇	一、一四〇	二七五	一、一四〇
合計	一〇〇	一、八〇〇	一〇〇	一、一四〇	二七五	一、一四〇
明治三十四年	五、〇三〇	二、八三〇	一〇〇	一、一四〇	二七五	一、一四〇
同三十三年	三、六七四	二、三三四	一〇〇	一、一四〇	二七五	一、一四〇
同三十二年	三、六七〇	二、四一七	一〇〇	一、一四〇	二七五	一、一四〇

村名	碗豆		蠶豆		村名	年
	作付反別	收穫高	作付反別	收穫高		
赤須名	七〇	一四	一	一	同	三十二年
來原	八八	一五	〇	四	同	三十三年
須佐	三〇	二〇	〇	〇	明治	三十四年
西原	二八	二〇	〇	〇	合	計
東佐	二九	二〇	〇	〇		
松根	五〇	四〇	〇	〇		
多根	一五	二五	〇	〇		
掛合	二〇	二〇	〇	〇		
吉野	二〇	二〇	〇	〇		
中野	六五	二五	〇	〇		
飯石	一五	二六	〇	〇		
鍋山	四三	二六	〇	〇		
三屋	五〇	一四	〇	〇		
一宮	九八〇	九八〇	二〇	二〇		

價格
 碗豆：一七、八〇三
 蠶豆：一四、八六八
 明治三十五年

村名	葉煙草		茶種		村名	年
	作付反別	收穫高	作付反別	收穫高		
松笠	三八	六四	一、五〇〇	一、五〇〇	東須佐	同
多根	九四	一、五〇〇	一、〇五〇	一、〇五〇	松根	同
掛井	八五	二、一〇〇	四、〇四〇	二、〇〇〇	多根	明治
田野	一八四	七、三六〇	五、六〇〇	二、九四〇	掛井	三十四年
中野	二〇〇	八〇〇	二、九四〇	二、九四〇	合	計
飯石	一四四	一四四	一、一五〇	一、一五〇		
鍋山	四四	一六〇	一、五〇〇	一、五〇〇		
三屋	四四	一六〇	一、五〇〇	一、五〇〇		
一宮	四四	一六〇	一、五〇〇	一、五〇〇		

價格
 葉煙草：一、一五〇
 茶種：一、一五〇
 明治三十五年

村名	樹實		楮實		楮皮	
	數	價	數	價	數	價
三宮屋山石野井合	一、五〇〇	一、五〇〇	二、五〇〇	一、五〇〇	一、一五〇	五〇〇
錫屋山石野井合	一、三二〇	二、五〇〇	二、三〇〇	一、一五〇	一、一五〇	二八七
飯野井合	二、二〇〇	二、二〇〇	二、二〇〇	一、八〇〇	一、八〇〇	二、一五九
中野井合	二、一六〇	七、七〇〇	三、三〇〇	五、二七〇	一、八〇〇	六八四
掛根合	一、七〇〇	五〇〇	一、〇〇〇	九〇〇	一、二〇〇	六三
多笠根合	二、五〇〇	三、五〇〇	一、〇〇〇	八〇〇	一、二〇〇	四〇八
松笠根合	三、五〇〇	八〇〇	一、〇〇〇	五〇〇	一、二〇〇	二八八
東笠根合	三、五〇〇	一、〇五〇	二、五〇〇	一、二五〇	一、二五〇	一五〇
西笠根合	五〇〇	二〇〇	二〇〇	一、〇〇〇	一、〇〇〇	三八〇
波須						二七五
志須						五四
願須						一二〇
來島原々						一二〇
合計	四一三	四〇三	二、四六五	五二	六〇	三五四
明治三十四年	三六一	四二七	二、三二九	六二	六二	三四七
三十三年	三六五	四二八	二、四一五	六三	六五	三二五
三十二年	三五〇	三七〇	二、三二八	五六	六七	二八五

(一三三) 楮實、楮皮生產高及價格

明治三十五年

(一三三) 人參生產高及價格

明治三十五年

村名	葉		煙		草	
	別	價	別	價	別	價
赤村	八、九〇〇	一、三〇五	九九八	八一九	一八、九〇〇	六、一四八
明治三十四年	八、七六〇	一、三一八〇	一、三二三	五五〇	一八、四九〇	五、六六〇
三十三年	六、七九五	一、三、九四三	一、二五五	五九〇	一九、八七一	六、四三八
同三十二年	六、五〇四	一、二、二四〇	一、一七五	九〇	二二、〇〇〇	六、六七八
合計	六二	四一五	九二七	五	五	一、〇七四
飯石宮	二	一八〇	三六〇	同	五	一、〇八六
田井	三	一一〇	二五五	同	五	九五九
合計	一	一二五	三二二	明治三十四年	八	一、〇八六

(一四) 桑畑

明治三十五年六月三十日

村名	見積段別		計	村名	段別	見積段別	計
	別	價					
三宮屋山石野井	一、三二	一、三二	一、三二	吉田	四	四	四
錫屋山石野井	一、〇	一、〇	一、〇	掛根	三	三	三
飯野井	一、〇	一、〇	一、〇	多笠	三	三	三
中野井	一、〇	一、〇	一、〇	松笠	三	三	三
田井	一、〇	一、〇	一、〇	東須	三	三	三
合計	二〇	二〇	二〇	西須	三	三	三

(一) 牛馬

明治三十五年十二月三十一日

村名	牛		馬		同上ノ内 計
	牝	計	牝	計	
一宮	三〇一	一七五	四七六	一四	三三四
三山	一〇二	四九	一五一	二	一〇三
飯石	二三二	四〇七	六三九	一	六四〇
中野	二四八	一七四	四二二	一	四二三
吉田	一三九	一七四	四一〇	一	四一一
掛合	一四五	二六六	四二一	一	四二二
多根	一九三	二六五	四五三	一	四五四
松笠	一〇三	二六〇	三六三	一	三六四
東佐	一五二	三三一	四八三	一	四八四
西多	一三六	三六二	四九八	一	五〇〇
波多	四八八	四一八	九〇六	一	九〇七
志原	四六九	二七五	七四四	一	七四五
頼々	五八七	五一七	一〇〇四	一	一〇〇五
來島	六六一	五二八	一一〇九	一	一一一〇
赤名	三一八	一九七	五一五	一	五二〇
合計	四、七、七、六	五、〇、五、九	九、八、三、五	一	一〇、〇、〇、〇
同明治三十四年	四、二、二、九	四、四、七、五	八、七、〇、四	一	八、七、一、〇
同明治三十三年	四、二、六、七	四、一、六、一	八、四、二、八	一	八、四、三、九

(二) 産牛馬及斃牛馬

明治三十五年

村名	産		斃		計
	牛	馬	牛	馬	
一宮	三	二	一	一	三
三山	九	一	三	一	一三
飯石	一六	三	二	一	二二
中野	三三	四	五	一	四三
吉田	四二	三	六	一	五二
掛合	三三	七	三	二	四三
多根	三三	七	三	二	四三
松笠	三	二	一	一	七
東佐	三	二	一	一	七
西多	三	二	一	一	七
波多	三	二	一	一	七
志原	三	二	一	一	七
頼々	三	二	一	一	七
來島	三	二	一	一	七
赤名	三	二	一	一	七
合計	一、三、三、三	一、三、三、三	一、三、三、三	一、三、三、三	二、六、六、六
同明治三十四年	一、三、三、三	一、三、三、三	一、三、三、三	一、三、三、三	二、六、六、六
同明治三十三年	一、三、三、三	一、三、三、三	一、三、三、三	一、三、三、三	二、六、六、六
同明治三十二年	一、三、三、三	一、三、三、三	一、三、三、三	一、三、三、三	二、六、六、六

第五門 牧畜

(三) 屠牛

村名	屠場	屠手	頭數	斤屠	量	價	格	平均一頭ノ斤量	平均百斤ノ價格
原	一	三	二九	四、五二九	斤	六三四	四	一五六	一四
明治三十四年			四三	四、五九〇		六八八		一一〇	一五
同三十三年			四八	五、一六〇		七七五		一一〇	一五
同三十二年			四〇	四、二〇〇		七五六		一一〇	一七

明治三十五年

▲三十四

(四) 種牛

村名	本	證	假	證	計	村名	本	證	假	證	計
宮屋山石野井田笠	一	三	一	一	一	宮屋山石野井田笠	一	三	一	一	一
明治三十六年九月三十日						同					

明治三十五年

(五) 牛馬市

村名	開市月日	出市頭數	賣買頭數	最高	最低	平均	最高	最低	平均
宮屋山石野井田笠	七月十日	一	一	一	一	一	一	一	一
明治三十五年									

第六門 山林

(二) 民有山林

明治三十五年十二月三十一日

村名	保	安	別	供	用	別
掛合	七月十日	一	一	一	一	一
多根	三月廿五日	三	三	三	三	三
同	九月十五日	二	二	二	二	二
同	十月十四日	七	七	七	七	七
同	十二月九日	六	六	六	六	六
東須	三月廿七日	二	二	二	二	二
波多	七月廿七日	三	三	三	三	三
須	七月廿九日	二	二	二	二	二
同	七月六日	八	八	八	八	八
同	七月八日	二	二	二	二	二
同	四月廿三日	一	一	一	一	一
同	四月廿五日	一	一	一	一	一
同	七月廿二日	九	九	九	九	九
同	七月廿八日	二	二	二	二	二
同	十月十九日	三	三	三	三	三
同	七月五日	六	六	六	六	六
同	九月十六日	二	二	二	二	二
同	九月十八日	四	四	四	四	四
合計		四、〇五九	六〇	四、二一九	一、七四九	一、六一五

第五門 牧畜

▲三十五

赤 來 願 志 波 西 東 松 多 掛 吉 田 中 飯		名 島 原 々 多 佐 佐 笠 根 合 田 井 野 石															
		價數 格量		價數 格量		價數 格量		價數 格量		價數 格量		價數 格量		價數 格量		價數 格量	
1,000		1,000		1,000		1,000		1,000		1,000		1,000		1,000		1,000	
2,000		2,000		2,000		2,000		2,000		2,000		2,000		2,000		2,000	
3,000		3,000		3,000		3,000		3,000		3,000		3,000		3,000		3,000	
4,000		4,000		4,000		4,000		4,000		4,000		4,000		4,000		4,000	
5,000		5,000		5,000		5,000		5,000		5,000		5,000		5,000		5,000	
6,000		6,000		6,000		6,000		6,000		6,000		6,000		6,000		6,000	
7,000		7,000		7,000		7,000		7,000		7,000		7,000		7,000		7,000	
8,000		8,000		8,000		8,000		8,000		8,000		8,000		8,000		8,000	
9,000		9,000		9,000		9,000		9,000		9,000		9,000		9,000		9,000	
10,000		10,000		10,000		10,000		10,000		10,000		10,000		10,000		10,000	

村 名	町	區	面積		新植本數	補植本數	樹種	植栽費額
			全	反				
鍋	三	一	3,766	1,370	5,136	1,370	杉	13,600
三	三	一	6,799	2,468	9,267	2,468	杉	24,680
一	三	一	14,633	5,136	19,769	5,136	杉	49,605
錫	三	一	1,463	513	1,976	513	杉	24,680
山	三	一	14,633	5,136	19,769	5,136	杉	49,605
屋	三	一	14,633	5,136	19,769	5,136	杉	49,605
宮	三	一	14,633	5,136	19,769	5,136	杉	49,605

同三十二年	同三十三年	明治三十四年	合計
價量 二、八六元	價量 一、八九元	價量 二、四三六元	價量 四、二八六元
價量 八、二七六元	價量 八、五三〇元	價量 二、三三〇元	價量 二、六四〇元
價量 七、五八元	價量 九、九三六元	價量 九、〇〇元	價量 七、二七〇元
價量 三、〇〇元	價量 二、六七元	價量 五、九七元	價量 二、九四元
價量 一、三六〇元	價量 一、七三三元	價量 二、九八八元	價量 一、五七六元
價量 一、〇〇元	價量 七、九三五元	價量 二、八八〇元	價量 一九、一〇〇元
價量 三、一七元	價量 三、五九三元	價量 四、九一四元	價量 五、〇七七元
價量 四、〇六四元	價量 四、九七〇元	價量 六、〇〇八元	價量 五、六二一元

村名	苦竹	淡竹	江南竹	計
一宮	三、〇〇	一、〇〇	三、〇〇	七、〇〇
三刀屋	三、〇〇	一、〇〇	三、〇〇	七、〇〇
鍋山	三、〇〇	一、〇〇	三、〇〇	七、〇〇
飯石	三、〇〇	一、〇〇	三、〇〇	七、〇〇
中野	三、〇〇	一、〇〇	三、〇〇	七、〇〇
合計	三、〇〇	一、〇〇	三、〇〇	七、〇〇

村名	苦竹	淡竹	江南竹	計
田井	三、〇〇	一、〇〇	三、〇〇	七、〇〇
吉田	三、〇〇	一、〇〇	三、〇〇	七、〇〇
掛合	三、〇〇	一、〇〇	三、〇〇	七、〇〇
多根	三、〇〇	一、〇〇	三、〇〇	七、〇〇
松笠	三、〇〇	一、〇〇	三、〇〇	七、〇〇
東須佐	三、〇〇	一、〇〇	三、〇〇	七、〇〇
合計	三、〇〇	一、〇〇	三、〇〇	七、〇〇

村名	苦竹	淡竹	江南竹	計
西須佐	三、〇〇	一、〇〇	三、〇〇	七、〇〇
波多	三、〇〇	一、〇〇	三、〇〇	七、〇〇
志々	三、〇〇	一、〇〇	三、〇〇	七、〇〇
順原	三、〇〇	一、〇〇	三、〇〇	七、〇〇
來島	三、〇〇	一、〇〇	三、〇〇	七、〇〇
合計	三、〇〇	一、〇〇	三、〇〇	七、〇〇

村名	苦竹	淡竹	江南竹	計
赤名	三、〇〇	一、〇〇	三、〇〇	七、〇〇
赤名	三、〇〇	一、〇〇	三、〇〇	七、〇〇
赤名	三、〇〇	一、〇〇	三、〇〇	七、〇〇
赤名	三、〇〇	一、〇〇	三、〇〇	七、〇〇
赤名	三、〇〇	一、〇〇	三、〇〇	七、〇〇
赤名	三、〇〇	一、〇〇	三、〇〇	七、〇〇
合計	三、〇〇	一、〇〇	三、〇〇	七、〇〇

第七門 漁業

(二) 漁戶數及人口

明治三十五年十二月三十一日

村名	漁戶	男	女	合計
一宮	三	三	三	六
三刀屋	三	三	三	六
鍋山	三	三	三	六
飯石	三	三	三	六
中野	三	三	三	六
合計	三	三	三	六

村名	漁戶	男	女	合計
田井	三	三	三	六
吉田	三	三	三	六
掛合	三	三	三	六
多根	三	三	三	六
松笠	三	三	三	六
合計	三	三	三	六

○第八門 工業

(二) 工戸數及人口

明治三十五年十二月三十一日

村名	専業		兼業		合計	
	戸數	人口	戸數	人口	戸數	人口
一宮	15	4	1	1	16	5
三刀屋	1	1	1	1	2	2
鍋山	1	1	1	1	2	2
飯石	1	1	1	1	2	2
中野	1	1	1	1	2	2
田井	1	1	1	1	2	2
吉田	1	1	1	1	2	2
掛合	1	1	1	1	2	2
多根	1	1	1	1	2	2
松笠	1	1	1	1	2	2
東須佐	1	1	1	1	2	2
西須佐	1	1	1	1	2	2
波多	1	1	1	1	2	2
志々	1	1	1	1	2	2
頼原	1	1	1	1	2	2
赤島	1	1	1	1	2	2
赤名	1	1	1	1	2	2
合計	23	7	11	11	34	18

村名	専業		兼業		合計	
	戸數	人口	戸數	人口	戸數	人口
一宮	15	4	1	1	16	5
三刀屋	1	1	1	1	2	2
鍋山	1	1	1	1	2	2
飯石	1	1	1	1	2	2
中野	1	1	1	1	2	2
田井	1	1	1	1	2	2
吉田	1	1	1	1	2	2
掛合	1	1	1	1	2	2
多根	1	1	1	1	2	2
松笠	1	1	1	1	2	2
東須佐	1	1	1	1	2	2
西須佐	1	1	1	1	2	2
波多	1	1	1	1	2	2
志々	1	1	1	1	2	2
頼原	1	1	1	1	2	2
赤島	1	1	1	1	2	2
赤名	1	1	1	1	2	2
合計	23	7	11	11	34	18

○第八門 工業

(二) 工戸數及人口

明治三十五年十二月三十一日

村名	專業		兼業		計	合計	
	男	女	男	女		男	女
一宮	15	3	18	2	33	18	15
三刀屋	15	3	18	2	33	18	15
鍋山	15	3	18	2	33	18	15
飯石	15	3	18	2	33	18	15
中野	15	3	18	2	33	18	15
吉田	15	3	18	2	33	18	15
掛合	15	3	18	2	33	18	15
多根	15	3	18	2	33	18	15
松笠	15	3	18	2	33	18	15
東須佐	15	3	18	2	33	18	15
西須佐	15	3	18	2	33	18	15
波多	15	3	18	2	33	18	15
志々	15	3	18	2	33	18	15
願原	15	3	18	2	33	18	15
來島	15	3	18	2	33	18	15
赤名	15	3	18	2	33	18	15
合計	150	30	180	20	200	180	150

村名	專業		兼業		計	製茶戸數
	男	女	男	女		
一宮	15	3	18	2	33	1
三刀屋	15	3	18	2	33	1
鍋山	15	3	18	2	33	1
飯石	15	3	18	2	33	1
中野	15	3	18	2	33	1
吉田	15	3	18	2	33	1
掛合	15	3	18	2	33	1
多根	15	3	18	2	33	1
松笠	15	3	18	2	33	1
東須佐	15	3	18	2	33	1
西須佐	15	3	18	2	33	1
波多	15	3	18	2	33	1
志々	15	3	18	2	33	1
願原	15	3	18	2	33	1
來島	15	3	18	2	33	1
赤名	15	3	18	2	33	1
合計	150	30	180	20	200	10

品目	產額	價	製造戶數	職		計工
				男	女	
金銀細工品	九〇〇	一五〇〇	一一	二	一	二
漆器	二〇〇	二七〇〇	一一	二	一	二
木器	四二五〇	一〇二五〇	一一	二	一	二
竹器	一五三八〇	二八〇〇	一一	二	一	二
美紙	一五〇〇	六〇〇〇	一一	二	一	二
半折紙	九五〇	一七六〇	一一	二	一	二
年中紙	三二六〇	一〇五一〇	一一	二	一	二
コシ紙	二〇〇	四〇〇〇	一一	二	一	二
其他紙類	八二五	二四〇〇	一一	二	一	二
其他紙類	二五九五	六四七〇	一一	二	一	二
紙製類	二八九二	二〇二〇	一一	二	一	二
計			四三	四七	二六	四九
明治三十四年			二	四〇〇		一〇〇

明治三十五年

品目	產額	價	製造戶數	職		計工
				男	女	
菜種油	八四八	三六〇〇	二	四	四	四
胡麻油	四八	二四〇〇	二	四	四	四
生蠟	一四六	二四〇〇	二	四	四	四
蠟燭	一四六	二四〇〇	二	四	四	四
石燭	一三〇〇	一四三〇〇	一	一	一	一
繻	二七八〇	三八七〇〇	九	一五	一	一
繻類	一一三三五	二〇八〇〇	一七	二二	一	一
清酒	一七八〇	二二八〇〇	六	七	一	一
燒酎	二一三	五八、九九二〇〇	九	三五	一	一
醬油	七〇	三、四八五〇〇	七	一八	一	一
醋	一四二	二、〇八九〇〇	五	九	一	一
小麥粉	六二	四六〇〇	二	一	一	一
刺草	三、一五二	五、二五八〇〇	二	三	一	一
罐詰	五〇〇	一〇〇〇〇	一	一	一	一
其他		九六、七五一七〇	四	六	一	一
合計			五三	六五	三	八七
明治三十四年			五〇	六〇	三	七九
同三十三年			四九	六二	三	八四
同三十二年			三一	六二	二	八〇
計			一三	一八	一	二

明治三十五年十二月三十一日

場名	器機座標	釜	工	女	滿使用高	生糸製造高	屑物產出高	百斤ニ對スル製造費	明治三十四年		明治三十五年	
									器機	釜	工	女
森島製糸株式會社	器機				二	二	一	一	二	二	二	二
明治三十四年	器機				三	三	一	一	三	三	三	三

村名	板類		樹皮		樹		皮		價額計
	產額	價格	產額	價格	產額	價格	產額	價格	
三刀屋	二〇〇	九〇	一〇〇	七〇	四〇〇	一五〇	一五〇	一五〇	三〇〇
飯石	一五〇	九〇	一〇〇	七〇	三〇〇	一五〇	一五〇	一五〇	三〇〇
中野	一〇〇	七〇	一〇〇	七〇	三〇〇	一五〇	一五〇	一五〇	三〇〇
吉田	一〇〇	七〇	一〇〇	七〇	三〇〇	一五〇	一五〇	一五〇	三〇〇
多根	一〇〇	七〇	一〇〇	七〇	三〇〇	一五〇	一五〇	一五〇	三〇〇
東須佐	一〇〇	七〇	一〇〇	七〇	三〇〇	一五〇	一五〇	一五〇	三〇〇
西須佐	一〇〇	七〇	一〇〇	七〇	三〇〇	一五〇	一五〇	一五〇	三〇〇
志々多	一〇〇	七〇	一〇〇	七〇	三〇〇	一五〇	一五〇	一五〇	三〇〇

村名	山炭		普通炭		粉炭		合計	
	數	價	數	價	數	價	數	價
鍋山	三、五〇〇	一、二〇〇	八、二六五	二、六〇〇	一、二〇〇	二、一〇〇	三、八〇〇	一、七〇〇
飯石	二、〇〇〇	一、一〇〇	二、〇〇〇	一、一〇〇	一、二〇〇	一、二〇〇	二、二〇〇	一、一〇〇
中野	一、〇〇〇	五〇〇	一、〇〇〇	五〇〇	一、〇〇〇	一、〇〇〇	二、〇〇〇	一、〇〇〇
吉田	一、〇〇〇	五〇〇	一、〇〇〇	五〇〇	一、〇〇〇	一、〇〇〇	二、〇〇〇	一、〇〇〇
多根	一、〇〇〇	五〇〇	一、〇〇〇	五〇〇	一、〇〇〇	一、〇〇〇	二、〇〇〇	一、〇〇〇
東須佐	一、〇〇〇	五〇〇	一、〇〇〇	五〇〇	一、〇〇〇	一、〇〇〇	二、〇〇〇	一、〇〇〇
西須佐	一、〇〇〇	五〇〇	一、〇〇〇	五〇〇	一、〇〇〇	一、〇〇〇	二、〇〇〇	一、〇〇〇
志々多	一、〇〇〇	五〇〇	一、〇〇〇	五〇〇	一、〇〇〇	一、〇〇〇	二、〇〇〇	一、〇〇〇
合計	九、三〇〇	三、〇〇〇	三、八八七	一、一〇〇	三、八八七	一、一〇〇	七、四一七	二、一〇〇

年	同州二年	同州三年	明治卅四年	合計
產額	二、四六八	三、四九五	三、八八七	九、三〇〇
價格	七、二四〇	六、七三三	六、〇三三	一、九〇〇
合計	一、三三〇	一、三三〇	九、五二二	一、三三〇

製造地村名	製造月數	登	開	製	造	個	數	價	額	職	男	女	計	志		來		合		
														計	名	計	名	計	名	計
須	三十二年	三	九	六	三	三	三	三	六	三	三	三	三	一,〇〇〇	五,〇〇〇	九,〇〇〇	三〇〇,〇〇〇	九七,〇〇〇	八五,〇〇〇	一,〇〇〇,〇〇〇
須	三十三年	二	二	二	二	二	二	二	二	二	二	二	二	一,〇〇〇,〇〇〇	一,〇〇〇,〇〇〇	一,〇〇〇,〇〇〇	一,〇〇〇,〇〇〇	一,〇〇〇,〇〇〇	一,〇〇〇,〇〇〇	
須	三十四年	三	三	三	三	三	三	三	三	三	三	三	三	一,〇〇〇,〇〇〇	一,〇〇〇,〇〇〇	一,〇〇〇,〇〇〇	一,〇〇〇,〇〇〇	一,〇〇〇,〇〇〇	一,〇〇〇,〇〇〇	
合	計	三	九	六	三	三	三	三	六	三	三	三	三	三,〇〇〇,〇〇〇	三,〇〇〇,〇〇〇	三,〇〇〇,〇〇〇	三,〇〇〇,〇〇〇	三,〇〇〇,〇〇〇	三,〇〇〇,〇〇〇	

製造地村名	製造月數	登	開	製	造	個	數	價	額	職	男	女	計	志		來		合		
														計	名	計	名	計	名	計
須	三十二年	三	九	六	三	三	三	三	六	三	三	三	三	一,〇〇〇	五,〇〇〇	九,〇〇〇	三〇〇,〇〇〇	九七,〇〇〇	八五,〇〇〇	一,〇〇〇,〇〇〇
須	三十三年	二	二	二	二	二	二	二	二	二	二	二	二	一,〇〇〇,〇〇〇	一,〇〇〇,〇〇〇	一,〇〇〇,〇〇〇	一,〇〇〇,〇〇〇	一,〇〇〇,〇〇〇	一,〇〇〇,〇〇〇	
須	三十四年	三	三	三	三	三	三	三	三	三	三	三	三	一,〇〇〇,〇〇〇	一,〇〇〇,〇〇〇	一,〇〇〇,〇〇〇	一,〇〇〇,〇〇〇	一,〇〇〇,〇〇〇	一,〇〇〇,〇〇〇	
合	計	三	九	六	三	三	三	三	六	三	三	三	三	三,〇〇〇,〇〇〇	三,〇〇〇,〇〇〇	三,〇〇〇,〇〇〇	三,〇〇〇,〇〇〇	三,〇〇〇,〇〇〇	三,〇〇〇,〇〇〇	

工場名稱	製造品種	工場所在地名	持主名	創業年月	職工人員		原動力機關	公稱馬力	銅天秤一臺秤一桿秤一合計	
					男	女			人員	人員
西須名	鐵	西宮村	西田平三郎	明治三十年一月	一	一	風力	一	一	一
波多	鐵	波多村	波多村	同	一	一	風力	一	一	一
志々	鐵	志々村	志々村	同	一	一	風力	一	一	一
原々	鐵	原々村	原々村	同	一	一	風力	一	一	一
赤島	鐵	赤島	赤島	同	一	一	風力	一	一	一
赤計	鐵	赤計	赤計	同	一	一	風力	一	一	一
明治卅四年	鐵	同	同	同	一	一	風力	一	一	一
明治卅三年	鐵	同	同	同	一	一	風力	一	一	一
明治卅二年	鐵	同	同	同	一	一	風力	一	一	一

第九門 商業

(一) 商戶數及人口

明治三十五年十二月三十一日

村名	專業		兼業		總計	
	戶數	人口	戶數	人口	戶數	人口
一宮	一	一	一	一	二	二
三屋	三	三	三	三	六	六
鍋山	三	三	三	三	六	六
飯石	四	四	四	四	八	八
中野	三	三	三	三	六	六
吉田	三	三	三	三	六	六
掛合	三	三	三	三	六	六
多根	三	三	三	三	六	六
松笠	三	三	三	三	六	六
東佐	三	三	三	三	六	六
西須	三	三	三	三	六	六

品名	數量	價額	仕向地	明治三十五年	
				上半年	下半年
鹽魚	三、八〇〇	五、七〇〇	廣島	同	同
雞卵	三、八〇〇	五、七〇〇	廣島	同	同
食產	一〇、三〇〇	一、七〇〇	同	同	同
水魚	五、〇〇〇	一、七〇〇	同	同	同
乾魚	一〇、〇〇〇	一、七〇〇	同	同	同
書籍	一〇、〇〇〇	一、七〇〇	廣島	同	同
度量衡	一〇、〇〇〇	一、七〇〇	廣島	同	同
糸類	五、〇〇〇	一、七〇〇	尾道	同	同
帽類	三、〇〇〇	一、七〇〇	同	同	同
硝子	二、〇〇〇	一、七〇〇	同	同	同
雜貨	三、〇〇〇	一、七〇〇	同	同	同
素麵	三、〇〇〇	一、七〇〇	同	同	同
洋酒	八、〇〇〇	一、七〇〇	同	同	同
酢酒	三、〇〇〇	一、七〇〇	同	同	同
清酒	三、〇〇〇	一、七〇〇	同	同	同
摺子	六、九二〇	一、七〇〇	同	同	同
石油	八、〇〇〇	一、七〇〇	同	同	同
綿油	五、〇〇〇	一、七〇〇	同	同	同
砂油	一〇、〇〇〇	一、七〇〇	廣島	同	同
塗油	八、〇〇〇	一、七〇〇	同	同	同
髪油	六、〇〇〇	一、七〇〇	同	同	同
文布	一〇、〇〇〇	一、七〇〇	京	同	同
混布	八、〇〇〇	一、七〇〇	同	同	同
茶葉	三、〇〇〇	一、七〇〇	同	同	同
鑄物	三、〇〇〇	一、七〇〇	同	同	同
美濃	三、〇〇〇	一、七〇〇	同	同	同
洋紙	四、二〇〇	一、七〇〇	同	同	同
紙物	二、〇〇〇	一、七〇〇	同	同	同
扇類	一、〇〇〇	一、七〇〇	同	同	同
履類	一、〇〇〇	一、七〇〇	同	同	同
小麥	一、〇〇〇	一、七〇〇	同	同	同
雜貨	一、〇〇〇	一、七〇〇	同	同	同
合計	一〇、〇〇〇	一、七〇〇	同	同	同

明治三十五年下半年分

品名	數量	價額	仕向地	明治三十五年	
				上半年	下半年
筆墨	五、七〇〇	九、九〇〇	同	同	同
刻刀	一、五〇〇	五、九〇〇	廣島	同	同
和洋小間物	八、七二〇	一、〇〇〇	同	同	同
金類	三、七〇〇	一、〇〇〇	同	同	同
藥種	二、四三〇	一、〇〇〇	同	同	同
反物	四、二〇〇	一、〇〇〇	同	同	同
男帶	二、〇〇〇	一、〇〇〇	同	同	同
醬油	三、〇〇〇	一、〇〇〇	同	同	同
品目	三、〇〇〇	一、〇〇〇	同	同	同
同	六、六〇〇	八、九〇〇	同	同	同
同	六、六〇〇	八、九〇〇	同	同	同
同	六、六〇〇	八、九〇〇	同	同	同
合計	六、〇〇〇	八、九〇〇	同	同	同
赤島	三、〇〇〇	五、九〇〇	同	同	同
來島	三、〇〇〇	五、九〇〇	同	同	同
願島	三、〇〇〇	五、九〇〇	同	同	同
志原	三、〇〇〇	五、九〇〇	同	同	同
波多	三、〇〇〇	五、九〇〇	同	同	同
榎谷	三、〇〇〇	五、九〇〇	同	同	同
合計	一八、〇〇〇	二一、〇〇〇	同	同	同

明治三十五年下半年分

○第九門 商業
▲五十八

品目	輸出額	仕向地
生雞魚	三、五〇〇	廣島
干魚	一〇〇	同
麻米	二、五〇〇	同
玄米	三、〇〇〇	同
大豆	一、二〇〇	同
小豆	一、〇〇〇	同
藤皮	一、〇〇〇	同
杏	一、〇〇〇	同
青樹	一、〇〇〇	同
草樹	一、〇〇〇	同
雜貨	一、〇〇〇	同
計	五、八六六	

種別	種別	種別	種別	種別	種別	種別	種別
同	合資	株式	株式	株式	株式	株式	株式
銀行	銀行	銀行	銀行	銀行	銀行	銀行	銀行
合資	合資	合資	合資	合資	合資	合資	合資
同	同	同	同	同	同	同	同

村名	組合數	人員	現在金額	現在米穀其他數量	現在金額	現在米穀其他數量
一宮	一	一五	二四〇〇〇			
鍋山	二	四〇	四八〇五〇			
田井	二	三三	五五〇〇〇			
中野	三	一〇五	一、〇五〇〇〇			
掛合	三	四〇〇	四、〇〇〇〇〇			
松笠	二	三〇〇	三、〇〇〇〇〇			
東須佐	三	三〇〇	三、〇〇〇〇〇			
計						

備考 木次銀行聯合支店及 資本金本店ト共通ノモノナレハ區分スルヲ得サルニ付記入セズ

○第一〇門 貯蓄
明治三十五年十二月三十一日

村名	組合數	人員	現在金額	現在米穀其他數量	現在金額	現在米穀其他數量
一宮	一	一五	二四〇〇〇			
鍋山	二	四〇	四八〇五〇			
田井	二	三三	五五〇〇〇			
中野	三	一〇五	一、〇五〇〇〇			
掛合	三	四〇〇	四、〇〇〇〇〇			
松笠	二	三〇〇	三、〇〇〇〇〇			
東須佐	三	三〇〇	三、〇〇〇〇〇			
計						

村名	組合數	人員	現在金額	現在米穀其他數量	現在金額	現在米穀其他數量
一宮	一	一五	二四〇〇〇			
鍋山	二	四〇	四八〇五〇			
田井	二	三三	五五〇〇〇			
中野	三	一〇五	一、〇五〇〇〇			
掛合	三	四〇〇	四、〇〇〇〇〇			
松笠	二	三〇〇	三、〇〇〇〇〇			
東須佐	三	三〇〇	三、〇〇〇〇〇			
計						

○第一〇門 貯蓄
▲五十九

村名	組合數	人員	現在金額	現在米穀其他數量	現在金額	現在米穀其他數量
同卅二年	六	一八五	一、八五三			
同卅三年	七	二二九	二、三二九			
同卅四年	九	二四三	二、四三三			
合計	二二	六五七	六、六一五			
赤島	一	四九	四、九〇〇			
來島	一	一六	一、一三五			
同卅二年	六	一八五	一、八五三			
同卅三年	七	二二九	二、三二九			
同卅四年	九	二四三	二、四三三			
合計	二二	六五七	六、六一五			

(一) 街道ノ里程

○第一二門 交通

明治三十六年八月三十一日

村名	坪數	採取高	製造		價格		
			鐵	鋼	鐵	鋼	
中野	一八〇	二〇〇〇	三三、五八	三九、〇〇六	四、六五九	一一、〇四三	八、九七一
吉田	三五〇	二七、〇〇〇	四八、八二六	三九、〇〇六	四、六五九	一一、〇四三	八、九七一
多田	九〇〇	三三、五八	三〇、八六八	一六、六九五	三、七〇四	一〇、〇〇九	三、八四〇
松根	一、二〇〇	六、〇〇〇	二七、〇五三	一六、六九五	三、七〇四	一〇、〇〇九	三、八四〇
東須	二二五	一七、九四一	三〇、八六八	一六、六九五	三、七〇四	一〇、〇〇九	三、八四〇
波多	四	二、三〇〇	四八、二二七	八、四八一	六、四九五	一三、三〇〇	一、六六六
順原	六九五	二、二七、七四七	四八、二二七	八、四八一	六、四九五	一三、三〇〇	一、六六六
來島	一〇六	三、九〇〇	六、八二〇	八、四八一	六、四九五	一三、三〇〇	一、六六六
合計	四、〇〇九	七、九八、七五七	九七、〇四三	六四、一八二	一九、〇八三	四〇、九七三	一四、五七七
明治三十四年	?	七、五五、四八四	一三四、二九二	六五、六五五	一五、六五七	三三、五五四	一六、五五九
同三十三年	?	七、九三、一六〇	一三四、一七三	七、四七〇	一七、〇六六	二九、四一八	二〇、五五〇
同三十二年	?	七、九九、二〇〇	一六〇、九一六	九五、八三〇	五、七六〇	二七、一七四	三、五二九

(二) 砂鑛採取

同三十三年	六四、五五	五〇、二四〇	五三、〇〇〇	六三、二四〇	五五、〇〇〇	二、四一五
同三十二年	五〇、〇〇〇	一、六〇〇	三三、四〇〇	二五、〇〇〇	—	—

明治三十五年

村名	坪數	採取高	製造		價格		
			鐵	鋼	鐵	鋼	
宮屋	三六〇	六、〇〇〇	二八、二八五	—	—	—	—
石山	九〇〇	三三、五八	—	—	—	—	—
新井	八五〇	二、三〇〇	—	—	—	—	—
井田	六〇〇	五、〇〇〇	—	—	—	—	—
赤松	三三〇	三、〇〇〇	—	—	—	—	—
合計	二、〇〇〇	二〇、〇〇〇	二八、二八五	—	—	—	—
明治三十四年	—	—	—	—	—	—	—
同三十三年	—	—	—	—	—	—	—
同三十二年	—	—	—	—	—	—	—

○第一二門 礦業

明治三十五年

(一) 街道ノ里程

明治三十六年八月三十一日

第一二門 交通

村名	坪數	採取人員	職工數	採取高	製鐵		鋼高		鐵價		鋼價
					鐵	鋼	鐵	鋼	鐵	鋼	
中野	一八〇	八	一	一〇,〇〇〇	一〇〇	一〇〇	一〇〇	一〇〇	一〇〇	一〇〇	一〇〇
吉田	三五〇	三	一	二七,〇一〇	一〇〇	一〇〇	一〇〇	一〇〇	一〇〇	一〇〇	一〇〇
多田	九〇〇	五	三	三三,八五〇	一〇〇	一〇〇	一〇〇	一〇〇	一〇〇	一〇〇	一〇〇
松笠	一,二〇〇	六	三	六,〇〇〇	一〇〇	一〇〇	一〇〇	一〇〇	一〇〇	一〇〇	一〇〇
東佐	二二五	二	一	一七,九四一	一〇〇	一〇〇	一〇〇	一〇〇	一〇〇	一〇〇	一〇〇
波多	四	二	一	二,一〇〇	一〇〇	一〇〇	一〇〇	一〇〇	一〇〇	一〇〇	一〇〇
順原	六九五	四	二	二八七,七四七	一〇〇	一〇〇	一〇〇	一〇〇	一〇〇	一〇〇	一〇〇
來島	一〇六	三	一	三,九〇〇	一〇〇	一〇〇	一〇〇	一〇〇	一〇〇	一〇〇	一〇〇
合計	四,〇〇九	二六	一〇	七九,一七五	一〇〇	一〇〇	一〇〇	一〇〇	一〇〇	一〇〇	一〇〇
明治三十四年	?	二六	一〇	七九,一七五	一〇〇	一〇〇	一〇〇	一〇〇	一〇〇	一〇〇	一〇〇
同三十三年	?	三六〇	八四	七五五,四八四	一〇〇	一〇〇	一〇〇	一〇〇	一〇〇	一〇〇	一〇〇
同三十二年	?	三三〇	一〇六	七九八,一六〇	一〇〇	一〇〇	一〇〇	一〇〇	一〇〇	一〇〇	一〇〇

(二) 砂鐵採取

年	採取高	製鐵	鋼高	鐵價	鋼價
同三十三年	六四,五五	三三,〇〇〇	六〇,一二〇	三三,〇〇〇	三三,〇〇〇
同三十二年	五〇,〇〇〇	一,〇〇〇	三三,〇〇〇	三三,〇〇〇	三三,〇〇〇

明治三十五年

年	採取高	製鐵	鋼高	鐵價	鋼價
同三十三年	六四,五五	三三,〇〇〇	六〇,一二〇	三三,〇〇〇	三三,〇〇〇
同三十二年	五〇,〇〇〇	一,〇〇〇	三三,〇〇〇	三三,〇〇〇	三三,〇〇〇

○第一二門 交通 運 ○第一三門 土 功

▲六十二

街道及驛名	道路ノ幅員	里	里程	街道及驛名	道路ノ幅員	里	里程	車											
								一人乘	二人乘	大車	小車	馬車	牛車	合計					
松江街道	三	里	三	備後街道	三	里	三												
掛刀屋合		里	四・一九	掛原合		里	五・〇九												
三刀屋		里	四・一九	赤原各		里	三・一五												
六刀屋		里	八・一九	至本縣管轄境		里	一・〇〇八												
至松江		里	一三・〇五			里													
								明治三十五年十二月三十一日											
								一人乘	二人乘	大車	小車	馬車	牛車	合計					
								一五一	一五一	二	七四五	二〇	六	七七三	九二四				
								明治三十五年十二月三十一日											
								船											
								種					間	計					
								積石五十石未滿日本形小廻船	三間未滿トモ				四	八	八	五六			
								耕作用船等常ニ航行セサル小廻船					五	五	五	六一			
								計					八	八	一三	六一			

○第一三門 土 功

(一) 道路新開

明治三十四年

縣	道路別	新開延長	町村土木補助費	村費	寄附金	計費	協議費	合計
縣	道	四	四	四	四	四	四	四
合計	道	四	四	四	四	四	四	四

(二) 道路ノ修繕

明治三十四年度

縣	里	道	道	合計	明治三十三年度	明治三十二年度	合計	町村土木補助費	村費	寄附金	計費	協議費	合計	町村土木補助費	村費	寄附金	計費	協議費	合計	
																				修繕延長
縣	道	道	道	合計	六六、四四、〇〇〇	二六、三二、四〇〇	九二、七六、四〇〇													
里	道	道	道	合計	一四、二二、二〇〇	一四、二二、二〇〇	二八、四四、四〇〇													
合計	道	道	道	合計	八〇、六六、二〇〇	四〇、五四、六〇〇	一二一、二一、〇〇〇													
(三) 橋梁ノ修繕																				
明治三十四年度																				
縣	道	道	道	合計	六六、四四、〇〇〇	二六、三二、四〇〇	九二、七六、四〇〇													
里	道	道	道	合計	一四、二二、二〇〇	一四、二二、二〇〇	二八、四四、四〇〇													
合計	道	道	道	合計	八〇、六六、二〇〇	四〇、五四、六〇〇	一二一、二一、〇〇〇													

○第一三門 土 功

▲六十三

○第一三門 土功 ○第一四門 社寺 ○第一五門 慈善

▲六十四

(四) 堤防護岸ノ修繕及浚渫

明治三十四年度

川名	延長	工費	村費	寄附金	計費	合計
斐伊川流域(支三刀)	二、〇三二	二、六九七	三、〇〇四	三、七三三	六、八七二	三、五四九
明治三十二年度	八三三	五、八九七	五、三三〇	八、二三四	一三、〇四五	六、五五七
合計						三、五四九

○第一四門 社寺

明治三十五年八月三十一日

國幣社	縣社	郷社	社	村	社	無格社	計
一			六				一三五

備考

社格社名祭神命東須佐村

國幣小社 須佐神社 須佐之男命 東須佐村

(三) 寺院

明治三十五年八月三十一日

天台	台真	言淨	土臨	濟曹	洞黃	栗	真	日蓮	時	計
一	三	五	五	一	三	八	四			七九

○第一五門 慈善

(二) 國費救恤ノ人員

明治三十五年度

村名	癩	疾	老	衰	疾	病	幼	弱	棄	兒	合	計
一宮	一	一	一	一	一	一	一	一	一	一	一	一
三屋												
田井												
吉合												
掛佐												
東多												
波々												
志原												
順島												
來島												
赤名												
合計	一	一	七	三	三	七	一	六			三	五

(三) 縣費救恤ノ人員

村名	癩	疾	老	衰	疾	病	幼	弱	棄	兒	合	計
一宮												
田井												
赤名												
合計			一	一	一	一	一	五			三	六

○第一五門 慈善

▲六十五

(三) 國費及縣費救恤ノ米代

明治三十五年度

村名	國庫費				縣費			
	療疾老	衰疾老	病幼	弱棄兒	療疾老	衰疾老	病幼	弱棄兒
一宮	二〇・五九九	六・九九九	三〇・〇三三	二〇・五九九	七・四六八	六・四四七	五・五七六	七・四六八
三刀屋	九・二三三	六・九九九	三〇・〇三三	二〇・五九九	七・四六八	六・四四七	五・五七六	七・四六八
田井山	二・四四四	二・四四四	二・三九九	二・四四四	八・〇七五	八・〇七五	八・〇七五	八・〇七五
吉田	二・四四四	二・三九九	二・三九九	二・四四四	八・〇七五	八・〇七五	八・〇七五	八・〇七五
掛合	二・九五五	二・四四四	八・三五九	二・四四四	八・〇七五	八・〇七五	八・〇七五	八・〇七五
東佐	二・九五五	二・四四四	八・三五九	二・四四四	八・〇七五	八・〇七五	八・〇七五	八・〇七五
波多	三・七九七	三・三三三	二・六八三	三・三三三	八・〇七五	八・〇七五	八・〇七五	八・〇七五
志原	一・四七二	三・三三三	二・六八三	三・三三三	八・〇七五	八・〇七五	八・〇七五	八・〇七五
頼島	二・〇五九	二・四四四	二・三九九	二・〇五九	八・〇七五	八・〇七五	八・〇七五	八・〇七五
赤島	二・〇五九	二・四四四	二・三九九	二・〇五九	八・〇七五	八・〇七五	八・〇七五	八・〇七五
合計	二〇・五九九	六・九九九	三〇・〇三三	二〇・五九九	七・四六八	六・四四七	五・五七六	七・四六八

○第一六門 衛生

(二) 醫師、産婆及鍼灸等

明治三十五年十二月三十一日

村名	内		外		産婆	鍼灸	計
	試	驗	業	従			
一宮	一	一	一	一	四	五	二
三刀屋	一	一	一	一	四	五	二
計	二	二	二	二	八	一〇	四

村名	一宮		虎列刺	赤痢	腸室扶私	痘瘡	室發私疹	猩紅熱	實布埜里	ベスト	計
	男	女									
一宮	一	一	一	一	一	一	一	一	一	一	一
三刀屋	一	一	一	一	一	一	一	一	一	一	一
計	二	二	二	二	二	二	二	二	二	二	二

年	四十八年	四十七年	四十六年	四十五年	四十四年	四十三年	四十二年	四十一年	四十年	三十九年	三十八年	三十七年	三十六年	三十五年
性	女	男	女	男	女	男	女	男	女	男	女	男	女	男
呼吸器病														
消化器病														
泌尿生殖器病														
血液病														
骨及關節病														
皮膚及筋病														
傳染病														
其他														
計	四	一	五	五	三	二	五	二	三	二	二	一	一	一

年	三十四年	三十三年	三十二年	三十一年	三十年	二十九年	二十八年	二十七年	二十六年	二十五年	二十四年	二十三年	二十二年	二十一年
性	女	男	女	男	女	男	女	男	女	男	女	男	女	男
呼吸器病														
消化器病														
泌尿生殖器病														
血液病														
骨及關節病														
皮膚及筋病														
傳染病														
其他														
計	一	一	一	四	一	三	三	三	四	三	六	三	三	五

○第一六門

衛生

▲七十三

七十五年	七十四年	七十三年	七十二年	七十一年	七十年	六十九年	六十八年	六十七年	六十六年	六十五年	六十四年	六十四年	六十三年	六十二年
------	------	------	------	------	-----	------	------	------	------	------	------	------	------	------

女男	女男	女男	女男	女男	女男	女男	女男	女男	女男	女男	女男	女男	女男	女男
----	----	----	----	----	----	----	----	----	----	----	----	----	----	----

--	--	--	--	--	--	--	--	--	--	--	--	--	--	--

四三	一二	二四	二一		二									
----	----	----	----	--	---	--	--	--	--	--	--	--	--	--

--	--	--	--	--	--	--	--	--	--	--	--	--	--	--

--	--	--	--	--	--	--	--	--	--	--	--	--	--	--

--	--	--	--	--	--	--	--	--	--	--	--	--	--	--

二			二	三										
---	--	--	---	---	--	--	--	--	--	--	--	--	--	--

	二	二		三		三		三		二		二		三
--	---	---	--	---	--	---	--	---	--	---	--	---	--	---

		二	二			三		三		三		三		二
--	--	---	---	--	--	---	--	---	--	---	--	---	--	---

--	--	--	--	--	--	--	--	--	--	--	--	--	--	--

--	--	--	--	--	--	--	--	--	--	--	--	--	--	--

--	--	--	--	--	--	--	--	--	--	--	--	--	--	--

--	--	--	--	--	--	--	--	--	--	--	--	--	--	--

七五	二九	六八	六六	三〇	五七	六二	四一	五六	四四	七四	六六	五二	二六	
----	----	----	----	----	----	----	----	----	----	----	----	----	----	--

--	--	--	--	--	--	--	--	--	--	--	--	--	--	--

○第一六門

衛生

▲七十二

六十一年	六十年	五十九年	五十八年	五十七年	五十六年	五十五年	五十四年	五十四年	五十二年	五十一年	五十年	四十九年	年
------	-----	------	------	------	------	------	------	------	------	------	-----	------	---

女男	女男	女男	女男	女男	女男	女男	女男	女男	女男	女男	女男	女男	女男
----	----	----	----	----	----	----	----	----	----	----	----	----	----

--	--	--	--	--	--	--	--	--	--	--	--	--	--

--	--	--	--	--	--	--	--	--	--	--	--	--	--

--	--	--	--	--	--	--	--	--	--	--	--	--	--

--	--	--	--	--	--	--	--	--	--	--	--	--	--

--	--	--	--	--	--	--	--	--	--	--	--	--	--

二	二												
---	---	--	--	--	--	--	--	--	--	--	--	--	--

--	--	--	--	--	--	--	--	--	--	--	--	--	--

--	--	--	--	--	--	--	--	--	--	--	--	--	--

--	--	--	--	--	--	--	--	--	--	--	--	--	--

--	--	--	--	--	--	--	--	--	--	--	--	--	--

--	--	--	--	--	--	--	--	--	--	--	--	--	--

--	--	--	--	--	--	--	--	--	--	--	--	--	--

三四	四	二	二	二	二	二	一	五	五	一	一	七	一	六	一	一	二	五	一	四	一
----	---	---	---	---	---	---	---	---	---	---	---	---	---	---	---	---	---	---	---	---	---

--	--	--	--	--	--	--	--	--	--	--	--	--	--	--

齡 性傳染 養的 皮膚及 骨及附 血 行 神經系及 呼吸 消化 泌尿及生 外 變性 中 毒 症 不 原 詳 因 計 呼吸器病

月次	二		一		性傳染	發育及營養的病	皮膚及筋病	骨及關節病	血行	神經系及五管病	呼吸器	消化器	泌尿及生殖器	外傷性	中毒症	不詳因	合計	呼吸器病	
	女	男	女	男															
同	卅二	年	女	男	〇〇	六三	二四	九七	二	二	二	二	二	二	二	二	二	二	二
同	卅三	年	女	男	〇〇	六三	二四	九七	二	二	二	二	二	二	二	二	二	二	二
明	卅四	年	女	男	〇〇	六三	二四	九七	二	二	二	二	二	二	二	二	二	二	二
合	計		女	男	〇〇	六三	二四	九七	二	二	二	二	二	二	二	二	二	二	二
九	十七	年	女	男	〇〇	六三	二四	九七	二	二	二	二	二	二	二	二	二	二	二
九	十六	年	女	男	〇〇	六三	二四	九七	二	二	二	二	二	二	二	二	二	二	二
九	十二	年	女	男	〇〇	六三	二四	九七	二	二	二	二	二	二	二	二	二	二	二
九	十一	年	女	男	〇〇	六三	二四	九七	二	二	二	二	二	二	二	二	二	二	二
九	十	年	女	男	〇〇	六三	二四	九七	二	二	二	二	二	二	二	二	二	二	二
八	十九	年	女	男	〇〇	六三	二四	九七	二	二	二	二	二	二	二	二	二	二	二
明	卅五	年	女	男	〇〇	六三	二四	九七	二	二	二	二	二	二	二	二	二	二	二
合	計		女	男	〇〇	六三	二四	九七	二	二	二	二	二	二	二	二	二	二	二

年	八十八		八十七		八十六		八十五		八十四		八十三		八十二		八十一		八十		七十九		七十八		七十七		七十六		計
	女	男	女	男	女	男	女	男	女	男	女	男	女	男	女	男	女	男	女	男	女	男	女	男	女	男	
性傳染																											
發育及營養的病																											
皮膚及筋病																											
骨及關節病																											
血行																											
神經系及五管病																											
呼吸器																											
消化器																											
泌尿及生殖器																											
外傷性																											
中毒症																											
不詳因																											
合計																											
呼吸器病																											

飯鍋三	石山屋	村名	尋常	高等併置	高等	計	村名	尋常	高等併置	高等	計
一	一	二	三	一	一	一	掛吉田中	一	三	二	二
一	一	二	三	一	一	一	合田井野	一	三	二	二
一	一	二	三	一	一	一		一	一	一	一
一	一	二	三	一	一	一		一	一	一	一
一	一	二	三	一	一	一		一	一	一	一
一	一	二	三	一	一	一		一	一	一	一

○第一七門 教育

明治三十六年三月三十一日

同	同	明治	合	三種		再種		初種	
				善	不	善	不	善	不
三十二年	三十三年	三十四年	計	善	不	善	不	善	不
六五	六九	六六	五三	一	一	一	一	七	二
三	二	一	三	一	一	一	一	三	三
六	三	三	二	一	一	一	一	三	五
五	六	四	六	一	一	一	一	三	七
二	七	八	一	三	六	七	六	一	一
一	二	一	二	一	一	一	一	一	一
一	二	一	二	一	一	一	一	一	一
一	二	一	二	一	一	一	一	一	一
一	二	一	二	一	一	一	一	一	一
一	二	一	二	一	一	一	一	一	一

類	別	月												次	
		合	十	十	十	九	八	七	六	五	四	三	月		
類	別	計	月	月	月	月	月	月	月	月	月	月	月	月	性
		女	男	女	男	女	男	女	男	女	男	女	男	女	染
類	別	計	九	七	一	一	二	一	三	一	一	一	一	一	病
		女	男	女	男	女	男	女	男	女	男	女	男	女	養
類	別	計	六	七	二	六	五	〇	六	三	三	五	四	九	病
		女	男	女	男	女	男	女	男	女	男	女	男	女	及
類	別	計	一	二	一	一	一	一	一	一	一	一	一	一	骨
		女	男	女	男	女	男	女	男	女	男	女	男	女	及
類	別	計	一	一	一	一	一	一	一	一	一	一	一	一	血
		女	男	女	男	女	男	女	男	女	男	女	男	女	行
類	別	計	一	一	一	一	一	一	一	一	一	一	一	一	五
		女	男	女	男	女	男	女	男	女	男	女	男	女	神
類	別	計	一	一	一	一	一	一	一	一	一	一	一	一	呼
		女	男	女	男	女	男	女	男	女	男	女	男	女	吸
類	別	計	一	一	一	一	一	一	一	一	一	一	一	一	化
		女	男	女	男	女	男	女	男	女	男	女	男	女	病
類	別	計	一	一	一	一	一	一	一	一	一	一	一	一	殖
		女	男	女	男	女	男	女	男	女	男	女	男	女	尿
類	別	計	一	一	一	一	一	一	一	一	一	一	一	一	及
		女	男	女	男	女	男	女	男	女	男	女	男	女	生
類	別	計	一	一	一	一	一	一	一	一	一	一	一	一	外
		女	男	女	男	女	男	女	男	女	男	女	男	女	性
類	別	計	一	一	一	一	一	一	一	一	一	一	一	一	中
		女	男	女	男	女	男	女	男	女	男	女	男	女	毒
類	別	計	一	一	一	一	一	一	一	一	一	一	一	一	原
		女	男	女	男	女	男	女	男	女	男	女	男	女	因
類	別	計	一	一	一	一	一	一	一	一	一	一	一	一	合
		女	男	女	男	女	男	女	男	女	男	女	男	女	計
類	別	計	一	一	一	一	一	一	一	一	一	一	一	一	呼
		女	男	女	男	女	男	女	男	女	男	女	男	女	吸
類	別	計	一	一	一	一	一	一	一	一	一	一	一	一	內
		女	男	女	男	女	男	女	男	女	男	女	男	女	肺
類	別	計	一	一	一	一	一	一	一	一	一	一	一	一	病
		女	男	女	男	女	男	女	男	女	男	女	男	女	

廿二	俸給	田井	吉田	掛根	多笠	松笠	東佐	西佐	波多	志々	頼原	來島	赤名	三刀屋	宮石	東佐	佐田	合計	
六八	正本教員科	二	二	二	二	二	二	二	二	二	二	二	二	二	二	二	二	二	二
十二	正專教員科	一	一	一	一	一	一	一	一	一	一	一	一	一	一	一	一	一	一
十	准教員	一	一	一	一	一	一	一	一	一	一	一	一	一	一	一	一	一	一
十	計	三	三	三	三	三	三	三	三	三	三	三	三	三	三	三	三	三	三
十	俸給	一	一	一	一	一	一	一	一	一	一	一	一	一	一	一	一	一	一
十	正本教員科	一	一	一	一	一	一	一	一	一	一	一	一	一	一	一	一	一	一
十	正專教員科	一	一	一	一	一	一	一	一	一	一	一	一	一	一	一	一	一	一
十	准教員	一	一	一	一	一	一	一	一	一	一	一	一	一	一	一	一	一	一
十	計	三	三	三	三	三	三	三	三	三	三	三	三	三	三	三	三	三	三
九	計	九	九	九	九	九	九	九	九	九	九	九	九	九	九	九	九	九	九

(四) 小學校教員俸給別

明治三十六年三月三十一日

中飯鍋三一	村名	掛吉中	村名	頓志波西東松多	村名
野石山屋宮	尋常本科	合頓村	尋常高等	原々多佐佐笠根	尋常高等
二二二二四	小學校本科	計原名	計	二二二二二	計
一一一一一	專科	三一一	計	一一一一一	計
一一一一一	員	三一一	計	一一一一一	計
二二三二五	准	三一一	計	一一一一一	計
一一一一一	小學校本科	三一一	計	一一一一一	計
一一一一一	員	三一一	計	一一一一一	計
一一一一一	代用教員	三一一	計	一一一一一	計
一一一一一	合	三一一	計	一一一一一	計
三三五四七	計	三一一	計	一一一一一	計

(三) 小學校教員

明治三十六年三月三十一日

俸給	男	女	計	男	女	計
九	〇	〇	〇	〇	〇	〇
十	〇	〇	〇	〇	〇	〇
計	三	三	六	三	三	六
俸給	男	女	計	男	女	計
七	〇	〇	〇	〇	〇	〇
八	〇	〇	〇	〇	〇	〇
計	〇	〇	〇	〇	〇	〇

(五) 小學校代用教員俸給別

明治三十六年三月三十一日

俸給	男	女	計	俸給	男	女	計
十二	〇	〇	〇	二	〇	〇	〇
十	〇	〇	〇	一	〇	〇	〇
八	〇	〇	〇	四	〇	〇	〇
七	〇	〇	〇	三	〇	〇	〇
六	〇	〇	〇	二	〇	〇	〇
計	二	一	三	二	〇	〇	二
俸給	男	女	計	俸給	男	女	計
二	〇	〇	〇	一	〇	〇	〇
一	〇	〇	〇	一	〇	〇	〇
計	〇	〇	〇	二	〇	〇	二

(六) 學務委員

明治三十六年三月三十一日

村名	一宮	三屋	鍋山	飯石	中野	田井	吉田	掛合	多根	松笠	東佐	西佐	波多	志須	掛合	來島
報酬アル者同ナキ者	〇	〇	〇	〇	〇	〇	〇	〇	〇	〇	〇	〇	〇	〇	〇	〇
其	〇	〇	〇	〇	〇	〇	〇	〇	〇	〇	〇	〇	〇	〇	〇	〇
他	〇	〇	〇	〇	〇	〇	〇	〇	〇	〇	〇	〇	〇	〇	〇	〇
計	〇	〇	〇	〇	〇	〇	〇	〇	〇	〇	〇	〇	〇	〇	〇	〇
村名	多松	東松	西須	波須	志須	來島	來島	來島	來島	來島	來島	來島	來島	來島	來島	來島
報酬アル者同ナキ者	〇	〇	〇	〇	〇	〇	〇	〇	〇	〇	〇	〇	〇	〇	〇	〇
其	〇	〇	〇	〇	〇	〇	〇	〇	〇	〇	〇	〇	〇	〇	〇	〇
他	〇	〇	〇	〇	〇	〇	〇	〇	〇	〇	〇	〇	〇	〇	〇	〇
計	〇	〇	〇	〇	〇	〇	〇	〇	〇	〇	〇	〇	〇	〇	〇	〇

(七) 教育會

明治三十六年十二月三十一日

赤名	一	一	一	一	一	一	一	一	一	一	一	一	一	一	一	一
合	二	二	二	二	二	二	二	二	二	二	二	二	二	二	二	二
計	二	二	二	二	二	二	二	二	二	二	二	二	二	二	二	二

(八) 小學校兒童

明治三十五年

村名	一宮	三屋	鍋山	飯石	中野	田井	吉田	掛合	多根	松笠	東佐	西佐	波多	志須
尋常	〇	〇	〇	〇	〇	〇	〇	〇	〇	〇	〇	〇	〇	〇
尋常補習	〇	〇	〇	〇	〇	〇	〇	〇	〇	〇	〇	〇	〇	〇
高等	〇	〇	〇	〇	〇	〇	〇	〇	〇	〇	〇	〇	〇	〇
計	〇	〇	〇	〇	〇	〇	〇	〇	〇	〇	〇	〇	〇	〇
合	〇	〇	〇	〇	〇	〇	〇	〇	〇	〇	〇	〇	〇	〇
計	〇	〇	〇	〇	〇	〇	〇	〇	〇	〇	〇	〇	〇	〇

村名	尋常		尋常補習		高等		合計
	男	女	男	女	男	女	
村原	103	113	26	26	5	5	266
來島	155	133	27	27	5	5	342
赤名	188	190	27	27	5	5	432
三刀屋	188	190	27	27	5	5	432
宮石	188	190	27	27	5	5	432
乙立	188	190	27	27	5	5	432
東須佐	188	190	27	27	5	5	432
宮石	188	190	27	27	5	5	432
三刀屋	188	190	27	27	5	5	432
赤名	188	190	27	27	5	5	432
合計	1,394	1,384	276	276	25	25	3,000
明治卅四年度	1,475	1,499	2,974	2,998	44	44	5,915
同卅三年度	1,577	1,566	3,143	3,133	55	55	6,286
同卅二年度	1,521	1,471	2,992	2,963	55	55	5,964

(九) 小學校兒童入學

明治三十五年度

村名	尋常		尋常補習		高等		合計
	男	女	男	女	男	女	
村原	210	213	43	43	4	4	470
三刀屋	210	213	43	43	4	4	470
鍋石	210	213	43	43	4	4	470
飯野	210	213	43	43	4	4	470
中野	210	213	43	43	4	4	470
吉田	210	213	43	43	4	4	470
掛合	210	213	43	43	4	4	470
多根	210	213	43	43	4	4	470
合計	1,730	1,737	353	353	36	36	3,456
明治三十五年度	1,730	1,737	353	353	36	36	3,456
同卅三年度	1,577	1,566	3,143	3,133	55	55	6,286
同卅二年度	1,521	1,471	2,992	2,963	55	55	5,964

(一〇) 小學校兒童卒業

明治三十五年度

村名	尋常		尋常補習		高等		合計
	男	女	男	女	男	女	
村原	303	313	650	650	181	181	1,487
來島	310	291	601	601	229	229	1,431
赤名	310	291	601	601	229	229	1,431
三刀屋	310	291	601	601	229	229	1,431
宮石	310	291	601	601	229	229	1,431
乙立	310	291	601	601	229	229	1,431
東須佐	310	291	601	601	229	229	1,431
宮石	310	291	601	601	229	229	1,431
三刀屋	310	291	601	601	229	229	1,431
赤名	310	291	601	601	229	229	1,431
合計	3,336	3,111	6,332	6,332	2,178	2,178	11,947
明治三十五年度	3,336	3,111	6,332	6,332	2,178	2,178	11,947
同卅三年度	3,310	3,100	6,411	6,401	2,291	2,281	12,003
同卅二年度	3,335	3,111	6,446	6,411	2,178	2,178	12,000

村名	明治三十四年度		明治三十三年度		明治三十二年度		合計	
	男	女	男	女	男	女	男	女
田井	二七五	二二六	二二七	一五九	二九七	二二九	五〇四	四八五
吉田	二七五	二二六	二二七	一五九	二九七	二二九	五〇四	四八五
掛多	二七五	二二六	二二七	一五九	二九七	二二九	五〇四	四八五
須	二七五	二二六	二二七	一五九	二九七	二二九	五〇四	四八五
波	二七五	二二六	二二七	一五九	二九七	二二九	五〇四	四八五
志	二七五	二二六	二二七	一五九	二九七	二二九	五〇四	四八五
頼	二七五	二二六	二二七	一五九	二九七	二二九	五〇四	四八五
來	二七五	二二六	二二七	一五九	二九七	二二九	五〇四	四八五
赤	二七五	二二六	二二七	一五九	二九七	二二九	五〇四	四八五
合	二七五	二二六	二二七	一五九	二九七	二二九	五〇四	四八五
合計	二七五	二二六	二二七	一五九	二九七	二二九	五〇四	四八五

村名	明治三十五年		明治三十四年度		明治三十三年		明治三十二年		合計	
	男	女	男	女	男	女	男	女	男	女
宮	二七五	二二六	二二七	一五九	二九七	二二九	五〇四	四八五	二七五	二二六
山	二七五	二二六	二二七	一五九	二九七	二二九	五〇四	四八五	二七五	二二六
石	二七五	二二六	二二七	一五九	二九七	二二九	五〇四	四八五	二七五	二二六
野	二七五	二二六	二二七	一五九	二九七	二二九	五〇四	四八五	二七五	二二六
井	二七五	二二六	二二七	一五九	二九七	二二九	五〇四	四八五	二七五	二二六
田	二七五	二二六	二二七	一五九	二九七	二二九	五〇四	四八五	二七五	二二六
合	二七五	二二六	二二七	一五九	二九七	二二九	五〇四	四八五	二七五	二二六
根	二七五	二二六	二二七	一五九	二九七	二二九	五〇四	四八五	二七五	二二六
笠	二七五	二二六	二二七	一五九	二九七	二二九	五〇四	四八五	二七五	二二六
佐	二七五	二二六	二二七	一五九	二九七	二二九	五〇四	四八五	二七五	二二六
佐	二七五	二二六	二二七	一五九	二九七	二二九	五〇四	四八五	二七五	二二六
多	二七五	二二六	二二七	一五九	二九七	二二九	五〇四	四八五	二七五	二二六
松	二七五	二二六	二二七	一五九	二九七	二二九	五〇四	四八五	二七五	二二六
東	二七五	二二六	二二七	一五九	二九七	二二九	五〇四	四八五	二七五	二二六
西	二七五	二二六	二二七	一五九	二九七	二二九	五〇四	四八五	二七五	二二六
波	二七五	二二六	二二七	一五九	二九七	二二九	五〇四	四八五	二七五	二二六
志	二七五	二二六	二二七	一五九	二九七	二二九	五〇四	四八五	二七五	二二六
頼	二七五	二二六	二二七	一五九	二九七	二二九	五〇四	四八五	二七五	二二六
來	二七五	二二六	二二七	一五九	二九七	二二九	五〇四	四八五	二七五	二二六
赤	二七五	二二六	二二七	一五九	二九七	二二九	五〇四	四八五	二七五	二二六
合	二七五	二二六	二二七	一五九	二九七	二二九	五〇四	四八五	二七五	二二六
合計	二七五	二二六	二二七	一五九	二九七	二二九	五〇四	四八五	二七五	二二六

村名	東須	西須	波須	志須	順須
物價	三九四	三九四	三九四	三九四	三九四
圖書	三九四	三九四	三九四	三九四	三九四
器機	三九四	三九四	三九四	三九四	三九四
標本	三九四	三九四	三九四	三九四	三九四
其他器具	三九四	三九四	三九四	三九四	三九四
計	三九四	三九四	三九四	三九四	三九四

(二五) 小學校學林及樹栽地

村名	合赤掛
物價	四二二三
圖書	四二二三
器機	四二二三
標本	四二二三
其他器具	四二二三
計	四二二三

(二六) 小學校基本財産

村名	合赤來松掛
物價	二七六〇三
圖書	二七六〇三
器機	二七六〇三
標本	二七六〇三
其他器具	二七六〇三
計	二七六〇三

(二七) 小學校教員加俸

種別	正教員	准教員	合計
年功加俸	二六	二六	二六
多級加俸	二六	二六	二六
國庫補助法第六條	二六	二六	二六
加俸第十一條(依ルモ)	二六	二六	二六
合計	二六	二六	二六

(二八) 村公學費ノ收入

村名	一宮	三刀屋	鍋山	飯石	中野	田井	吉田	掛合	多根	松笠
授業料寄付金	三	三	三	三	三	三	三	三	三	三
基本財産ノ雑収入	三	三	三	三	三	三	三	三	三	三
公學費ニ對シテ不足ノ收入	三	三	三	三	三	三	三	三	三	三
合計	三	三	三	三	三	三	三	三	三	三

(二九) 村公學費

村名	東須	西須	波須	志須	順須	赤來	三刀屋	宮
授業料寄付金	三	三	三	三	三	三	三	三
基本財産ノ雑収入	三	三	三	三	三	三	三	三
公學費ニ對シテ不足ノ收入	三	三	三	三	三	三	三	三
合計	三	三	三	三	三	三	三	三

村 名	選舉權ヲ有スルモノ		村 名	人口千人尙上ヲ納ムルモノ		村 名	選舉權ヲ有スルモノ		村 名	人口千人尙上ヲ納ムルモノ	
	納ムルモノ	計		納ムルモノ	計		納ムルモノ	計		納ムルモノ	計
合 計	五、〇三三	四、五九二	合 計	一、二〇六	一、〇五八	合 計	五九三	一、〇五八	合 計	一、〇五八	六八
宮 屋 山 石 野 井 田 中 飯 鍋 三 一	一九三 三三三 一九三 三三三 一九三 三三三 一九三 三三三 一九三 三三三 一九三 三三三	九三 九三 九三 九三 九三 九三 九三 九三 九三 九三 九三 九三	宮 屋 山 石 野 井 田 中 飯 鍋 三 一	三 三 三 三 三 三 三 三 三 三 三 三	三 三 三 三 三 三 三 三 三 三 三 三	宮 屋 山 石 野 井 田 中 飯 鍋 三 一	三 三 三 三 三 三 三 三 三 三 三 三	三 三 三 三 三 三 三 三 三 三 三 三	宮 屋 山 石 野 井 田 中 飯 鍋 三 一	三 三 三 三 三 三 三 三 三 三 三 三	三 三 三 三 三 三 三 三 三 三 三 三
須 須 須 須 須 須 須 須 須 須 須 須	三三三 三三三 三三三 三三三 三三三 三三三 三三三 三三三 三三三 三三三 三三三 三三三	三三三 三三三 三三三 三三三 三三三 三三三 三三三 三三三 三三三 三三三 三三三 三三三	須 須 須 須 須 須 須 須 須 須 須 須	三 三 三 三 三 三 三 三 三 三 三 三	三 三 三 三 三 三 三 三 三 三 三 三	須 須 須 須 須 須 須 須 須 須 須 須	三 三 三 三 三 三 三 三 三 三 三 三	三 三 三 三 三 三 三 三 三 三 三 三	須 須 須 須 須 須 須 須 須 須 須 須	三 三 三 三 三 三 三 三 三 三 三 三	三 三 三 三 三 三 三 三 三 三 三 三
實業補習學校	一、二〇六	一、〇五八	實業補習學校	三	三	實業補習學校	三	三	實業補習學校	三	三

明治三十六年三月三十一日

○第一八門 議 會

村 名	選舉權ヲ有スルモノ		村 名	人口千人尙上ヲ納ムルモノ		村 名	選舉權ヲ有スルモノ		村 名	人口千人尙上ヲ納ムルモノ	
	納ムルモノ	計		納ムルモノ	計		納ムルモノ	計		納ムルモノ	計
合 計	三、二二二	三、〇〇〇	合 計	一、一五五	一、〇〇〇	合 計	二二二	一、〇〇〇	合 計	一、〇〇〇	六八
錫 田 東 合	三三三 三三三 三三三 三三三 三三三 三三三 三三三 三三三 三三三 三三三 三三三 三三三	三三三 三三三 三三三 三三三 三三三 三三三 三三三 三三三 三三三 三三三 三三三 三三三	錫 田 東 合	三 三 三 三 三 三 三 三 三 三 三 三	三 三 三 三 三 三 三 三 三 三 三 三	錫 田 東 合	三 三 三 三 三 三 三 三 三 三 三 三	三 三 三 三 三 三 三 三 三 三 三 三	錫 田 東 合	三 三 三 三 三 三 三 三 三 三 三 三	三 三 三 三 三 三 三 三 三 三 三 三
須 須 須 須 須 須 須 須 須 須 須 須	三三三 三三三 三三三 三三三 三三三 三三三 三三三 三三三 三三三 三三三 三三三 三三三	三三三 三三三 三三三 三三三 三三三 三三三 三三三 三三三 三三三 三三三 三三三 三三三	須 須 須 須 須 須 須 須 須 須 須 須	三 三 三 三 三 三 三 三 三 三 三 三	三 三 三 三 三 三 三 三 三 三 三 三	須 須 須 須 須 須 須 須 須 須 須 須	三 三 三 三 三 三 三 三 三 三 三 三	三 三 三 三 三 三 三 三 三 三 三 三	須 須 須 須 須 須 須 須 須 須 須 須	三 三 三 三 三 三 三 三 三 三 三 三	三 三 三 三 三 三 三 三 三 三 三 三

明治三十五年四月一日

波西東松多村	須須	名根笠佐多	計	八〇	四七	一〇八	一四七	四〇	計	八〇	四七	一〇八	一四七	四〇	
納租三圓以上	納租十圓以上	納租三圓以上	納租十圓以上	計	八〇	四七	一〇八	一四七	四〇	計	八〇	四七	一〇八	一四七	四〇
計	計	計	計	計	計	計	計	計	計	計	計	計	計	計	

郡會及郡參事會

議員	開會日數	議事件數	議員	開會日數	議事件數
二〇	一四	八	五	二三	五七

明治三十五年

村會議員選舉調

多掛吉田中飯鍋三一	村	選舉權ヲ有スルモノ	計
根合田井野石山屋宮	名	計	計
七二二八三三三三三	七二二八三三三三三	七二二八三三三三三	七二二八三三三三三

明治三十五年

村會

計赤來頼志波西東松	須須	名島原々多佐佐笠	計	一九〇	二六八	二二二	二二二	二二二	二二二	二二二	二二二	一九一	二五	三、六六九	三、六九四
-----------	----	----------	---	-----	-----	-----	-----	-----	-----	-----	-----	-----	----	-------	-------

明治三十五年

村組合會

多掛吉田中飯鍋三一	村	開會日數	開會日數	議事件數	村	開會日數	開會日數	議事件數
根合田井野石山屋宮	名	一五	一七〇	二二	計	一五	一七〇	二二
七二二八三三三三三	七二二八三三三三三	七二二八三三三三三	七二二八三三三三三	七二二八三三三三三	計	七二二八三三三三三	七二二八三三三三三	七二二八三三三三三

明治三十五年

○第一九門 郡村歳入出其他

村名	組合設置數	議員	開會數	議事件數
三刀屋村 一宮村 組合	一	二	二	四
飯石村 東須佐村 組合	一	二	四	四
四須佐村 窪田村 組合	一	二	四	四
計	二	二四	六	八

▲九十四

○第一九門 郡村歳入出其他

科	目	金額	科	目	金額
常部	常部	八、四九五・一七四	縣補助費	縣補助費	三六〇〇〇〇
	財產收入	二一六・九三九		雜收	六〇〇〇
臨時	臨時	二・一九五	計	計	九、六四六・四七七
	各村分賦額	八、二七六・〇四〇		同 明治三十四年度	九、一二五・三一一
臨時	臨時	一、二五一・三〇三	同 明治三十三年度	同 明治三十三年度	八、〇〇三・八四七
	繰越金	七八五・三〇三		同 明治三十二年度	四、九二一・五三六
合計		一、一五五・三〇三	合計		一、一五五・三〇三
合計		一、一五五・三〇三	合計		一、一五五・三〇三

明治三十五年度

○第一九門 郡費支出ノ決算

科	目	金額	科	目	金額
常部	常部	三、六五〇・五三三	衛生費	衛生費	九五〇〇〇
	會議費	三九二・五四〇		勸業補助費	五、四三三
臨時	臨時	七九・二五四	計	計	二、六六六・三六一
	教育補助費	二七四・〇〇〇		臨時	九七・三三四
合計		三、九八八・六二二	合計		三、九八八・六二二
合計		三、九八八・六二二	合計		三、九八八・六二二

明治三十四年度

○第一九門 郡費歳入豫算

科	目	金額	科	目	金額
常部	常部	八、〇五六・四二六	繰越金	繰越金	四五九・八九〇
	財產收入	二二九・〇六〇		縣補助金	三六〇・〇〇〇
臨時	臨時	一・〇〇〇	計	計	八、八七六・三一六
	各村分賦額	七、八二六・三六六		同 明治三十五年度	八、八五〇・七四四
合計		八、八五〇・七四四	合計		八、八五〇・七四四
合計		八、八五〇・七四四	合計		八、八五〇・七四四

明治三十六年度

○第一九門 郡費歳出豫算

科	目	金額	科	目	金額
常部	常部	一、〇六六・八九四	郡專調製費	郡專調製費	二七・〇〇〇
	會議費	六八四・〇三〇		豫備費	一〇〇〇〇〇
臨時	臨時	五七・八七〇	計	計	七、五九九・五三三
	勸業費	六〇〇〇		土木補助費	三、二六八・二六五
臨時	臨時	一〇三・五五四	計	計	二、九八〇・〇〇〇
	財產取扱費	五三・四〇〇		衛生補助費	一八〇〇〇〇
合計		一、〇六六・八九四	合計		一、〇六六・八九四
合計		一、〇六六・八九四	合計		一、〇六六・八九四

明治三十六年三月三十一日

○第一九門 郡有財産

▲九十五

○第一九門 郡村議入出其他

▲九十六

村名	地租	營業	雜種	戶數	營業稅附加	諸公債証書		預金貸付金		價格計	一ヶ年收入概算
						額	面	額	面		
一宮	二,四三三・六〇	一八九・五〇	三三・六〇	四八〇・五〇	六・四七〇	一五・四一七	一,三九四・三三九	七,二七〇・四〇九	二,九九〇・〇〇〇	三,二五二・九五〇	
三刀屋	一,四七〇・三〇	二六〇・五〇	三三・六〇	五九六・六〇	三・四三〇	一,三九四・三三九	七,二七〇・四〇九	二,九九〇・〇〇〇	三,二五二・九五〇		
鍋山	二,四七五・六〇	二六七・二〇	三三・六〇	四七八・六〇	三・四三〇	一,三九四・三三九	七,二七〇・四〇九	二,九九〇・〇〇〇	三,二五二・九五〇		
飯石	二,〇三三・〇八	一七五・七〇	三三・六〇	三六八・三三	四・七〇〇	一,三九四・三三九	七,二七〇・四〇九	二,九九〇・〇〇〇	三,二五二・九五〇		
中野	一,九九九・六〇	一七五・七〇	三三・六〇	三六八・三三	四・七〇〇	一,三九四・三三九	七,二七〇・四〇九	二,九九〇・〇〇〇	三,二五二・九五〇		
田井	一,一七〇・七〇	九九・〇〇	三三・六〇	三三九・二七	二・一〇〇	一,三九四・三三九	七,二七〇・四〇九	二,九九〇・〇〇〇	三,二五二・九五〇		
吉合	一,六七四・五〇	二七二・三〇	三三・六〇	五〇七・七〇	七・八六〇	一,三九四・三三九	七,二七〇・四〇九	二,九九〇・〇〇〇	三,二五二・九五〇		
掛根	一,三三三・三〇	二〇〇・三〇	三三・六〇	三七三・九〇	二・〇七〇	一,三九四・三三九	七,二七〇・四〇九	二,九九〇・〇〇〇	三,二五二・九五〇		
多笠	七〇〇・七〇	九四・〇〇	三三・六〇	一八〇・二九	三・四四〇	一,三九四・三三九	七,二七〇・四〇九	二,九九〇・〇〇〇	三,二五二・九五〇		
東佐	一,七〇三・七〇	一四九・三六〇	三三・六〇	二八〇・七三	七・〇〇	一,三九四・三三九	七,二七〇・四〇九	二,九九〇・〇〇〇	三,二五二・九五〇		
西須	一,六二八・六八〇	一八一・三三〇	三三・六〇	三三〇・五七	七・〇〇	一,三九四・三三九	七,二七〇・四〇九	二,九九〇・〇〇〇	三,二五二・九五〇		
波多	一,五八〇・四〇	二〇〇・三〇	三三・六〇	三三四・五九	一・九四〇	一,三九四・三三九	七,二七〇・四〇九	二,九九〇・〇〇〇	三,二五二・九五〇		
志々	一,七〇九・三〇	二二六・三三〇	三三・六〇	四〇〇・三三	一・五六〇	一,三九四・三三九	七,二七〇・四〇九	二,九九〇・〇〇〇	三,二五二・九五〇		
額原	二,八三六・二九〇	三二一・四三〇	三三・六〇	五八六・四八〇	三・三九六〇	一,三九四・三三九	七,二七〇・四〇九	二,九九〇・〇〇〇	三,二五二・九五〇		
來島	二,八九一・四四〇	一八四・〇〇	三三・六〇	六〇三・六七〇	一・八七二〇	一,三九四・三三九	七,二七〇・四〇九	二,九九〇・〇〇〇	三,二五二・九五〇		
赤名	一,八四六・二〇	二二七・八三〇	三三・六〇	四八五・七二〇	一・九八九〇	一,三九四・三三九	七,二七〇・四〇九	二,九九〇・〇〇〇	三,二五二・九五〇		
合計	三〇,五七〇・四八	三,一六四・九〇	二,八八・二〇	六,八七〇・七二	二四・九三〇					四三,五四一・六四〇	

明治三十五年 度

○第一九門 郡村議入出其他

▲九十七

村名	物品販賣業	金銭貸付業	物品貸付業	運送業	旅業	下宿業	木業	土木請負業	勞力受取業	行商	商業	牛馬買業	製造業	寫真業	職工	計
三刀屋	一	一	一	一	一	一	一	一	一	一	一	一	一	一	一	一
鍋山	一	一	一	一	一	一	一	一	一	一	一	一	一	一	一	一
飯石	一	一	一	一	一	一	一	一	一	一	一	一	一	一	一	一
中野	一	一	一	一	一	一	一	一	一	一	一	一	一	一	一	一
田井	一	一	一	一	一	一	一	一	一	一	一	一	一	一	一	一
吉合	一	一	一	一	一	一	一	一	一	一	一	一	一	一	一	一
掛根	一	一	一	一	一	一	一	一	一	一	一	一	一	一	一	一
多笠	一	一	一	一	一	一	一	一	一	一	一	一	一	一	一	一
東佐	一	一	一	一	一	一	一	一	一	一	一	一	一	一	一	一
西須	一	一	一	一	一	一	一	一	一	一	一	一	一	一	一	一
波多	一	一	一	一	一	一	一	一	一	一	一	一	一	一	一	一
志々	一	一	一	一	一	一	一	一	一	一	一	一	一	一	一	一
額原	一	一	一	一	一	一	一	一	一	一	一	一	一	一	一	一
來島	一	一	一	一	一	一	一	一	一	一	一	一	一	一	一	一
赤名	一	一	一	一	一	一	一	一	一	一	一	一	一	一	一	一
合計	三〇,五七〇・四八	三,一六四・九〇	二,八八・二〇	六,八七〇・七二	二四・九三〇											四三,五四一・六四〇

明治三十五年 度

▲九十七

(八) 縣稅ノ雜種稅納稅人員村別

明治三十五年 度

村名	料理屋	飲食店	湯屋	理髮屋	相模人	俳優	藝妓	市場	演劇	興行	遊藝場	遊藝會	船	車	水車	乘馬	屠畜	採漁	屠手	獵鳥獸	鑛業	鑛區	私法人使用物	計	
合計	三六	八三	四	一	一	一	一	一	一	一	一	一	一	一	一	一	一	一	一	一	一	一	一	一	四〇七
赤名	二	三	一	一	一	一	一	一	一	一	一	一	一	一	一	一	一	一	一	一	一	一	一	一	三〇
來島	三	〇	一	一	一	一	一	一	一	一	一	一	一	一	一	一	一	一	一	一	一	一	一	一	三〇
頼原	五	三	一	一	一	一	一	一	一	一	一	一	一	一	一	一	一	一	一	一	一	一	一	一	三〇
志多	三	八	一	一	一	一	一	一	一	一	一	一	一	一	一	一	一	一	一	一	一	一	一	一	三〇
波須	一	〇	一	一	一	一	一	一	一	一	一	一	一	一	一	一	一	一	一	一	一	一	一	一	三〇
西須	一	三	一	一	一	一	一	一	一	一	一	一	一	一	一	一	一	一	一	一	一	一	一	一	三〇
東須	一	三	一	一	一	一	一	一	一	一	一	一	一	一	一	一	一	一	一	一	一	一	一	一	三〇
松笠	一	八	一	一	一	一	一	一	一	一	一	一	一	一	一	一	一	一	一	一	一	一	一	一	三〇
多根	一	四	一	一	一	一	一	一	一	一	一	一	一	一	一	一	一	一	一	一	一	一	一	一	三〇
掛合	一	五	一	一	一	一	一	一	一	一	一	一	一	一	一	一	一	一	一	一	一	一	一	一	三〇
吉田	一	六	一	一	一	一	一	一	一	一	一	一	一	一	一	一	一	一	一	一	一	一	一	一	三〇
田井	一	九	一	一	一	一	一	一	一	一	一	一	一	一	一	一	一	一	一	一	一	一	一	一	三〇
中野	一	四	一	一	一	一	一	一	一	一	一	一	一	一	一	一	一	一	一	一	一	一	一	一	三〇
飯石	一	五	一	一	一	一	一	一	一	一	一	一	一	一	一	一	一	一	一	一	一	一	一	一	三〇
鍋山	一	七	一	一	一	一	一	一	一	一	一	一	一	一	一	一	一	一	一	一	一	一	一	一	三〇
三刀	一	一	一	一	一	一	一	一	一	一	一	一	一	一	一	一	一	一	一	一	一	一	一	一	三〇
一宮	一	二	一	一	一	一	一	一	一	一	一	一	一	一	一	一	一	一	一	一	一	一	一	一	三〇
計	三六	八三	四	一	一	一	一	一	一	一	一	一	一	一	一	一	一	一	一	一	一	一	一	一	四〇七

(九) 縣稅及村稅納稅人員

明治三十五年 度

村名	縣稅地租割	縣稅戶數割	縣稅營業稅	計	村稅地價割	村稅營業割	村稅戶別割	村稅反別割	計
合計	二六	八三	四	一	一	一	一	一	一
赤名	二	三	一	一	一	一	一	一	一
來島	三	〇	一	一	一	一	一	一	一
頼原	五	三	一	一	一	一	一	一	一
志多	三	八	一	一	一	一	一	一	一
波須	一	〇	一	一	一	一	一	一	一
西須	一	三	一	一	一	一	一	一	一
東須	一	三	一	一	一	一	一	一	一
松笠	一	八	一	一	一	一	一	一	一
多根	一	四	一	一	一	一	一	一	一
掛合	一	五	一	一	一	一	一	一	一
吉田	一	六	一	一	一	一	一	一	一
田井	一	九	一	一	一	一	一	一	一
中野	一	四	一	一	一	一	一	一	一
飯石	一	五	一	一	一	一	一	一	一
鍋山	一	七	一	一	一	一	一	一	一
三刀	一	一	一	一	一	一	一	一	一
一宮	一	二	一	一	一	一	一	一	一
計	二六	八三	四	一	一	一	一	一	一

(一〇) 縣稅總納人員及金額

明治三十五年 度

村名	人員	金額
合計	二六	八三
赤名	二	三
來島	三	〇
頼原	五	三
志多	三	八
波須	一	〇
西須	一	三
東須	一	三
松笠	一	八
多根	一	四
掛合	一	五
吉田	一	六
田井	一	九
中野	一	四
飯石	一	五
鍋山	一	七
三刀	一	一
一宮	一	二
計	二六	八三

村名	村費收入決算ノ一											
	明治卅四年度	同卅三年度	同卅二年度	財產收入	手使數用材料	雜收入	繰前年度	繰越年度	縣費補助金	郡費補助金	寄附金	國庫交付金
鍋石	三〇九	三〇九	三〇九	七九〇〇八九	一三三	二二六〇	二六六	二、二六四、九二二	二〇六	三九、一三〇	九〇三	三、〇五三、五六一〇
飯野	三〇九	三〇九	三〇九	四九八、四六〇	九六	三九、一六〇	三九三	二、一七、七八五	二五	四〇、六三〇	四七六	二、六七六、三三五〇
中野	三〇九	三〇九	三〇九	八六六、九五〇	九六	三九、一六〇	三〇一	二、四七〇、二四〇	二五	八〇、八九〇	六三九	三、四一六、八九〇
吉田	三〇九	三〇九	三〇九	二四〇、四九三	九六	三九、一六〇	三〇一	二、四七〇、二四〇	二五	八〇、八九〇	六三九	三、四一六、八九〇
掛合	三〇九	三〇九	三〇九	三三、九六〇	九六	三九、一六〇	三〇一	二、四七〇、二四〇	二五	八〇、八九〇	六三九	三、四一六、八九〇
多根	三〇九	三〇九	三〇九	一九〇、三六六	九六	三九、一六〇	三〇一	二、四七〇、二四〇	二五	八〇、八九〇	六三九	三、四一六、八九〇
松笠	三〇九	三〇九	三〇九	三六、五八〇	九六	三九、一六〇	三〇一	二、四七〇、二四〇	二五	八〇、八九〇	六三九	三、四一六、八九〇
東佐	三〇九	三〇九	三〇九	一五、三三八〇	九六	三九、一六〇	三〇一	二、四七〇、二四〇	二五	八〇、八九〇	六三九	三、四一六、八九〇
西佐	三〇九	三〇九	三〇九	四四、二六〇	九六	三九、一六〇	三〇一	二、四七〇、二四〇	二五	八〇、八九〇	六三九	三、四一六、八九〇
波多	三〇九	三〇九	三〇九	四四、一七〇	九六	三九、一六〇	三〇一	二、四七〇、二四〇	二五	八〇、八九〇	六三九	三、四一六、八九〇
志々	三〇九	三〇九	三〇九	七五、三三〇	九六	三九、一六〇	三〇一	二、四七〇、二四〇	二五	八〇、八九〇	六三九	三、四一六、八九〇
頼原	三〇九	三〇九	三〇九	二九、三五〇	九六	三九、一六〇	三〇一	二、四七〇、二四〇	二五	八〇、八九〇	六三九	三、四一六、八九〇
來島	三〇九	三〇九	三〇九	二九、八三〇	九六	三九、一六〇	三〇一	二、四七〇、二四〇	二五	八〇、八九〇	六三九	三、四一六、八九〇
赤名	三〇九	三〇九	三〇九	五、八四二、二四六	九六	三九、一六〇	三〇一	二、四七〇、二四〇	二五	八〇、八九〇	六三九	三、四一六、八九〇
計	三〇九	三〇九	三〇九	三、七五三、五六一	九六	三九、一六〇	三〇一	二、四七〇、二四〇	二五	八〇、八九〇	六三九	三、四一六、八九〇
明治卅四年度	一、六七〇	一、六七〇	一、六七〇	三、七五三、五六一	九六	三九、一六〇	三〇一	二、四七〇、二四〇	二五	八〇、八九〇	六三九	三、四一六、八九〇
同卅三年度	二、三三三	二、三三三	二、三三三	二、七八〇、六六九	九六	三九、一六〇	三〇一	二、四七〇、二四〇	二五	八〇、八九〇	六三九	三、四一六、八九〇
同卅二年度	一、二二一	一、二二一	一、二二一	一、三〇七、二七三	九六	三九、一六〇	三〇一	二、四七〇、二四〇	二五	八〇、八九〇	六三九	三、四一六、八九〇

村名	村税滞納人員及金額									
	人員	金額	人員	金額	人員	金額	人員	金額	人員	金額
三刀	三〇	九四一、三六〇	三〇	九四一、三六〇	三〇	九四一、三六〇	三〇	九四一、三六〇	三〇	九四一、三六〇
一宮	三〇	九四一、三六〇	三〇	九四一、三六〇	三〇	九四一、三六〇	三〇	九四一、三六〇	三〇	九四一、三六〇
合計	三〇	九四一、三六〇	三〇	九四一、三六〇	三〇	九四一、三六〇	三〇	九四一、三六〇	三〇	九四一、三六〇
明治三十五年	三〇	九四一、三六〇	三〇	九四一、三六〇	三〇	九四一、三六〇	三〇	九四一、三六〇	三〇	九四一、三六〇

郡	村名	三	二	一	計	合
第一九門	宮屋	108,499	56,666	8,100	173,265	3,012,272
	山石	43,876	8,803	1,760	54,439	1,544,013
	中野	131,584	5,985	7,207	144,776	6,000,000
	田井	127,893	7,000	1,200	136,093	4,100,000
	吉田	34,924	9,190	1,300	45,414	1,200,000
	多根	25,045	6,000	1,000	32,045	1,000,000
	松笠	89,900	1,500	1,000	92,400	2,000,000
	東須	26,165	1,000	1,000	28,165	1,000,000
	西須	76,486	1,000	1,000	78,486	2,000,000
	波多	300,788	8,680	1,000	310,468	7,000,000
	志原	1,560,330	2,500	1,000	1,563,830	10,000,000
	頼島	835,377	4,800	1,000	841,177	4,000,000
	赤名	185,374	8,850	1,000	195,224	3,000,000
	計	5,294,456	82,745	3,333,975	5,701,176	48,000,000
明治卅四年度	3,752,272	74,809	1,633,815	4,560,896	3,000,000	
同卅三年度	3,495,527	56,372	1,581,211	4,133,110	3,000,000	
同卅二年度	2,944,732	48,236	1,121,942	3,514,910	3,000,000	

(二二二) 村費收入決算ノ二

明治三十五年度

郡	村名	付	地	營	戶	反	夫	村	計	合
第一九門	宮屋	300,366	2,655,510	4,186,110	9,186,110	9,186,110	1,610,000	6,381,676	16,377,806	9,484,648
	山石	43,001	1,056,276	2,956,658	3,065,935	9,080	1,610,000	5,676,935	8,292,948	8,292,948
	中野	300,631	1,900,330	3,355,065	5,551,270	9,080	1,610,000	5,771,906	11,782,387	11,782,387
	田井	267,755	644,880	2,399,837	3,342,472	5,560	1,610,000	3,395,787	4,559,946	4,559,946
	吉田	197,831	1,066,280	2,644,470	4,818,561	5,560	1,610,000	3,865,410	4,170,115	4,170,115
	多根	146,649	50,330	1,275,350	2,896,330	5,560	1,610,000	1,859,969	2,421,608	2,421,608
	松笠	376,361	1,069,270	2,757,270	4,202,900	1,734,000	1,610,000	3,904,176	5,517,352	5,517,352
	東須	22,123	907,600	1,033,090	2,970,710	1,734,000	1,610,000	1,729,813	1,854,670	1,854,670
	西須	22,123	907,600	1,033,090	2,970,710	1,734,000	1,610,000	1,729,813	1,854,670	1,854,670
	波多	33,441	807,930	3,355,065	5,551,270	2,815,000	1,610,000	3,086,763	3,086,763	3,086,763
	志原	33,441	807,930	3,355,065	5,551,270	2,815,000	1,610,000	3,086,763	3,086,763	3,086,763
	頼島	33,441	807,930	3,355,065	5,551,270	2,815,000	1,610,000	3,086,763	3,086,763	3,086,763
	赤名	40,359	1,292,250	2,698,793	4,031,392	1,410,000	1,610,000	3,910,333	4,320,333	4,320,333
	計	5,010,000	14,856,608	43,699,442	103,246,110	1,388,856	8,190,830	61,544,666	336,566,133	1,107,733

縣稅交	地價割	營業割	戶別割	反別割	未役	村公債	計	合計
四八三、四三三、八七八、七三三	三〇、二四九、一〇〇、六七七	二七、五五九、三六、五九二、八三	一、二四九、六八六	一、四四〇、四九九	七六二、四五三、九五〇、七九〇、三八一、三三六、八四六	八七二、五二六、五〇〇、二八八、六三三、三三三	一四九、二九九、〇四二	九七、九九九、八四〇
同 卅二年度	三二七、四三二、一三〇、二九三	一八五、四九三、四、七七八、八〇〇	一、〇三四、五九九	一、〇三四、五九九	四七二、三六三、三六、八四七、五、八四七、七六一	四七二、三六三、三六、八四七、五、八四七、七六一	一四九、二九九、〇四二	九七、九九九、八四〇

明治卅四年度 同 卅二年度

村名	役場費	會議費	土木費	教育費	衛生費	救助費	警備費	勸業費	諸稅及負擔	財產費	雜支出	基本財産	整年度繰越	計
一宮	一、五五〇、四四五	三九〇、一〇五、八八九、九五二	一、五九三、〇〇六	五、五九三、〇〇六	八、四七三	一、二〇〇	一、二〇〇	一、三二二、二五	六八二、九四九	五〇、八八六	六三三、五三三	一〇六、七〇六	一、一九九	七、三三二、〇〇〇
三刀屋	一、〇五九、〇九九	四九二、〇九二、九〇〇、五〇八	一、〇一一、六六七	一、〇一一、六六七	三、三二四	七、三〇〇	五、九五九	三、一七四	四四〇、〇〇五	七二	七二	一、三二七、七三	一、一九九	四、七三六、〇六七
飯石	九六〇、〇三二	二六、三二〇	三〇、八七八	九七四、三五一	三〇、七三三	二、八三四〇	二、七五〇	八、〇〇〇	五四九、四七三	九、一一〇	〇〇六	九、五三、七〇	七、一一九	二、五〇八、八三三
中野	一、〇五五、〇五五	七八、三三二	一、五〇〇、五七八	六七八、〇六六	七、三二八	二、七五〇	一、七二〇	二、四九六	三、〇五五、九七七	三、〇五五、九七七	三、〇五五、九七七	一、一〇九	一、一〇九	一、六五八、〇三三
吉田	八五七、七六五	四九七、七二五	一、七五七、七三三	一、五八八、八三三	二、五九二	二、七五〇	一、七二〇	二、四九六	五、四四八、六六五	三、〇五五、九七七	三、〇五五、九七七	一、一〇九	一、一〇九	三、六四四、七七八
多根	九〇五、五三三	八六、八九九	三、五五八、九	一、〇八七、八〇二	三、五三三	一、〇九五四	二、二〇〇	七、七二六	二、六六六、五	二、六六六、五	二、六六六、五	一、五二、四四六	一、五二、四四六	一、五二、四四六
東須佐	一、〇〇八、七〇〇	四八、三九九	七、九〇八	七、七二、八五五	一、七五、五六四	一、〇〇〇	一、九〇〇	三、一〇八	四、四八、七二二	四、四八、七二二	四、四八、七二二	八、三五、七七七	二、八二、二二五	四、三三、七〇〇
西須佐	七、四八、六二二	二、五、六三三	八、九二、九五四	一、一四、七七一	一、七五、五六四	一、〇〇〇	一、九〇〇	三、一〇八	四、四八、七二二	四、四八、七二二	四、四八、七二二	八、三五、七七七	二、八二、二二五	四、三三、七〇〇
波多	八五、七六〇	三、三、五〇〇	三、六八、五九〇	一、三三、八〇一	一、九六、九七四	一、〇〇〇	五、五七〇	三、五〇〇	四、四八、七二二	四、四八、七二二	四、四八、七二二	八、三五、七七七	二、八二、二二五	四、三三、七〇〇
志原	一、三三、〇三三	二、〇〇五	一、九六、九七四	一、三三、八〇一	一、九六、九七四	一、〇〇〇	五、五七〇	三、五〇〇	四、四八、七二二	四、四八、七二二	四、四八、七二二	八、三五、七七七	二、八二、二二五	四、三三、七〇〇
順島	一、二五、〇五七	一、七七八	六、六五、二九六	一、六三、五五七	一、九六、九七四	一、〇〇〇	六、七五〇	一、八、八二五	八、二〇、八二八	三、〇、六九二	一、五、五三三	三、三六、三〇五	一、六〇、五七五	六、三、八九九、九九八

赤名	三刀屋	飯石	中野	吉田	多根	掛合	東須佐	松根	西須佐	波多	志原	順島	計
一、二〇、一九九	三、八〇、〇四四	三、二〇、八	一、四九、〇八五	七、五八、六	二、五、四〇〇	一、二四、〇〇〇	一、二四、〇〇〇	五、三三、〇四〇	四、四四、〇三三	九、四八、一、二八七、〇九〇	六、三五、四二一	三、九三、四、一〇五	三、九三、四、一〇五
三、〇、四五五	二、六、九五五	一、二〇、七三三	五、五五、八〇七	七、五八、六	二、五、四〇〇	一、二四、〇〇〇	一、二四、〇〇〇	五、三三、〇四〇	四、四四、〇三三	九、四八、一、二八七、〇九〇	六、三五、四二一	三、九三、四、一〇五	三、九三、四、一〇五
三、三、〇、四八三	一、八、一、二五二	一、二〇、七三三	五、五五、八〇七	七、五八、六	二、五、四〇〇	一、二四、〇〇〇	一、二四、〇〇〇	五、三三、〇四〇	四、四四、〇三三	九、四八、一、二八七、〇九〇	六、三五、四二一	三、九三、四、一〇五	三、九三、四、一〇五
三、〇、八三三	三、〇、八三三	一、二〇、七三三	五、五五、八〇七	七、五八、六	二、五、四〇〇	一、二四、〇〇〇	一、二四、〇〇〇	五、三三、〇四〇	四、四四、〇三三	九、四八、一、二八七、〇九〇	六、三五、四二一	三、九三、四、一〇五	三、九三、四、一〇五
三、〇、八三三	三、〇、八三三	一、二〇、七三三	五、五五、八〇七	七、五八、六	二、五、四〇〇	一、二四、〇〇〇	一、二四、〇〇〇	五、三三、〇四〇	四、四四、〇三三	九、四八、一、二八七、〇九〇	六、三五、四二一	三、九三、四、一〇五	三、九三、四、一〇五
三、〇、八三三	三、〇、八三三	一、二〇、七三三	五、五五、八〇七	七、五八、六	二、五、四〇〇	一、二四、〇〇〇	一、二四、〇〇〇	五、三三、〇四〇	四、四四、〇三三	九、四八、一、二八七、〇九〇	六、三五、四二一	三、九三、四、一〇五	三、九三、四、一〇五
三、〇、八三三	三、〇、八三三	一、二〇、七三三	五、五五、八〇七	七、五八、六	二、五、四〇〇	一、二四、〇〇〇	一、二四、〇〇〇	五、三三、〇四〇	四、四四、〇三三	九、四八、一、二八七、〇九〇	六、三五、四二一	三、九三、四、一〇五	三、九三、四、一〇五
三、〇、八三三	三、〇、八三三	一、二〇、七三三	五、五五、八〇七	七、五八、六	二、五、四〇〇	一、二四、〇〇〇	一、二四、〇〇〇	五、三三、〇四〇	四、四四、〇三三	九、四八、一、二八七、〇九〇	六、三五、四二一	三、九三、四、一〇五	三、九三、四、一〇五
三、〇、八三三	三、〇、八三三	一、二〇、七三三	五、五五、八〇七	七、五八、六	二、五、四〇〇	一、二四、〇〇〇	一、二四、〇〇〇	五、三三、〇四〇	四、四四、〇三三	九、四八、一、二八七、〇九〇	六、三五、四二一	三、九三、四、一〇五	三、九三、四、一〇五
三、〇、八三三	三、〇、八三三	一、二〇、七三三	五、五五、八〇七	七、五八、六	二、五、四〇〇	一、二四、〇〇〇	一、二四、〇〇〇	五、三三、〇四〇	四、四四、〇三三	九、四八、一、二八七、〇九〇	六、三五、四二一	三、九三、四、一〇五	三、九三、四、一〇五

村費支出決算ノ一 (臨時費)

明治三十五年度

村名	役場費	土木費	教育費	衛生費	雜支出	選舉費	借入金償還	基本財産	土地購	財産費	行政費	計	合計
一宮	一、一〇	六、四八、〇四五	三、〇〇〇	七、八、一、二九	一、〇、四〇〇	一、九、七、四、五〇	三、〇、六、〇、八一	一、一、六、五、五五	二、四、一、四、二五	九、八、二、〇	一、九、八、七、二、四八	九、一、九、九、〇、四八	九、一、九、九、〇、四八
三刀屋	一、一〇	六、四八、〇四五	三、〇〇〇	七、八、一、二九	一、〇、四〇〇	一、九、七、四、五〇	三、〇、六、〇、八一	一、一、六、五、五五	二、四、一、四、二五	九、八、二、〇	一、九、八、七、二、四八	九、一、九、九、〇、四八	九、一、九、九、〇、四八
飯石	一、一〇	六、四八、〇四五	三、〇〇〇	七、八、一、二九	一、〇、四〇〇	一、九、七、四、五〇	三、〇、六、〇、八一	一、一、六、五、五五	二、四、一、四、二五	九、八、二、〇	一、九、八、七、二、四八	九、一、九、九、〇、四八	九、一、九、九、〇、四八
中野	一、一〇	六、四八、〇四五	三、〇〇〇	七、八、一、二九	一、〇、四〇〇	一、九、七、四、五〇	三、〇、六、〇、八一	一、一、六、五、五五	二、四、一、四、二五	九、八、二、〇	一、九、八、七、二、四八	九、一、九、九、〇、四八	九、一、九、九、〇、四八
吉田	一、一〇	六、四八、〇四五	三、〇〇〇	七、八、一、二九	一、〇、四〇〇	一、九、七、四、五〇	三、〇、六、〇、八一	一、一、六、五、五五	二、四、一、四、二五	九、八、二、〇	一、九、八、七、二、四八	九、一、九、九、〇、四八	九、一、九、九、〇、四八
多根	一、一〇	六、四八、〇四五	三、〇〇〇	七、八、一、二九	一、〇、四〇〇	一、九、七、四、五〇	三、〇、六、〇、八一	一、一、六、五、五五	二、四、一、四、二五	九、八、二、〇	一、九、八、七、二、四八	九、一、九、九、〇、四八	九、一、九、九、〇、四八
掛合	一、一〇	六、四八、〇四五	三、〇〇〇	七、八、一、二九	一、〇、四〇〇	一、九、七、四、五〇	三、〇、六、〇、八一	一、一、六、五、五五	二、四、一、四、二五	九、八、二、〇	一、九、八、七、二、四八	九、一、九、九、〇、四八	九、一、九、九、〇、四八
東須佐	一、一〇	六、四八、〇四五	三、〇〇〇	七、八、一、二九	一、〇、四〇〇	一、九、七、四、五〇	三、〇、六、〇、八一	一、一、六、五、五五	二、四、一、四、二五	九、八、二、〇	一、九、八、七、二、四八	九、一、九、九、〇、四八	九、一、九、九、〇、四八
松根	一、一〇	六、四八、〇四五	三、〇〇〇	七、八、一、二九	一、〇、四〇〇	一、九、七、四、五〇	三、〇、六、〇、八一	一、一、六、五、五五	二、四、一、四、二五	九、八、二、〇	一、九、八、七、二、四八	九、一、九、九、〇、四八	九、一、九、九、〇、四八
西須佐	一、一〇	六、四八、〇四五	三、〇〇〇	七、八、一、二九	一、〇、四〇〇	一、九、七、四、五〇	三、〇、六、〇、八一	一、一、六、五、五五	二、四、一、四、二五	九、八、二、〇	一、九、八、七、二、四八	九、一、九、九、〇、四八	九、一、九、九、〇、四八
波多	一、一〇	六、四八、〇四五	三、〇〇〇	七、八、一、二九	一、〇、四〇〇	一、九、七、四、五〇	三、〇、六、〇、八一	一、一、六、五、五五	二、四、一、四、二五	九、八、二、〇	一、九、八、七、二、四八	九、一、九、九、〇、四八	九、一、九、九、〇、四八
志原	一、一〇	六、四八、〇四五	三、〇〇〇	七、八、一、二九	一、〇、四〇〇	一、九、七、四、五〇	三、〇、六、〇、八一	一、一、六、五、五五	二、四、一、四、二五	九、八、二、〇	一、九、八、七、二、四八	九、一、九、九、〇、四八	九、一、九、九、〇、四八
順島	一、一〇	六、四八、〇四五	三、〇〇〇	七、八、一、二九	一、〇、四〇〇	一、九、七、四、五〇	三、〇、六、〇、八一	一、一、六、五、五五	二、四、一、四、二五	九、八、二、〇	一、九、八、七、二、四八	九、一、九、九、〇、四八	九、一、九、九、〇、四八

第一九四 郡村歳入出其他

村名	役場費	土木費	教育費	衛生費	雜支出	選舉費	借入金償還	基本財産	土地購	財產費	行政費	計	合計
志々村		四、六〇〇・七三五	三、〇〇〇				三、五〇〇					四、八三三・七三五	八、〇三〇・八四
頼原			三、〇〇〇				一、〇三六					五、〇三六	五、〇三六・六五二
赤島		七、三三三・五五四	八、〇〇〇				二、八〇〇					一〇、一三三・五五四	一五、二七〇・一〇六
三刀屋一組合							一、二七五					一、二七五	一、二七五・〇〇〇
宮飯石							二、〇〇〇					二、〇〇〇	二、〇〇〇・〇〇〇
西須佐東須佐							一、七九七					一、七九七	一、七九七・〇〇〇
乙立窪田組合							二、〇〇〇					二、〇〇〇	二、〇〇〇・〇〇〇
計		三、九七五・三二六	一、〇〇〇	四、七九四・七二	一、〇〇四・五	五、〇九三・三	一、三三三・八	二、六六七・六四	二、四二四・二五	六、九〇〇・〇〇	七、五〇〇・九三	三三、二一〇・七三	三三、二一〇・七三
明治卅四年度		一、〇三三・七三八	九、三三三・九〇〇	九、二八二・八〇九	八、八〇〇・五九九	一、八三三・八	二、八五五・七〇七					七、二七六・二九九	三三、二一〇・七三
同卅三年度		一、八〇〇・六七八	四、四四二・四二	四、四四二・四二	六、二二六・六七二	三、三二七・二七二	三、三二七・二七二					一〇、三〇七・五九九	三三、二一〇・七三
同卅二年度		九、五〇六・二二六	四、〇〇〇・〇〇〇	四、〇〇〇・〇〇〇	四、〇〇〇・〇〇〇	四、〇〇〇・〇〇〇	二、六〇三・八三八					五、三二七・四〇八	九七、九八八・八四〇

(一三三)ノ三 區費收入支出決算

明治三十五年度

區名	財產收入	雜收入	前年度繰越金	補助金	計	會議費	諸稅及負擔	勸業費	財產費	區有財產購入	支出	計
錫山村	一、六三三・七八〇				一、六三三・七八〇	二、八〇〇	三、三三七			一、六〇〇・九九〇		一、六〇〇・九九〇
同 乙加宮	三、三六九				三、三六九	三、三七						三、三七
同 殿河内	三、三六九				三、三六九	三、三七						三、三七
同 里坊	三、三六九				三、三六九	三、三七						三、三七
同 根波別所	三、三六九				三、三六九	三、三七						三、三七
同 飯石村	三、三六九				三、三六九	三、三七						三、三七
同 上熊谷	三、三六九				三、三六九	三、三七						三、三七
同 多和	三、三六九				三、三六九	三、三七						三、三七
同 栗谷	三、三六九				三、三六九	三、三七						三、三七
同 志々村	三、三六九				三、三六九	三、三七						三、三七
計	一、六三三・七八〇				一、六三三・七八〇	二、八〇〇	三、三三七			一、六〇〇・九九〇		一、六〇〇・九九〇
明治卅四年度	一、六三三・七八〇				一、六三三・七八〇	二、八〇〇	三、三三七			一、六〇〇・九九〇		一、六〇〇・九九〇
同卅三年度	一、六三三・七八〇				一、六三三・七八〇	二、八〇〇	三、三三七			一、六〇〇・九九〇		一、六〇〇・九九〇
同卅二年度	一、六三三・七八〇				一、六三三・七八〇	二、八〇〇	三、三三七			一、六〇〇・九九〇		一、六〇〇・九九〇

(一四) 村基本財産

明治三十六年三月三十一日

村名	土地	建物	物	穀	物	諸公債	證券	株	券	其他	預金	貸付金	現金
同 志津見	一、〇〇〇												一、〇〇〇
同 角井	九、二八二												九、二八二
同 八神	三、三三三												三、三三三
同 頼原	三、三三三												三、三三三
同 頼原	三、三三三												三、三三三
同 都賀	二、七四九												二、七四九
同 長谷	一、四〇五												一、四〇五
同 佐見	二、〇六三												二、〇六三
同 上赤名	八、二二二												八、二二二
同 下赤名	一、〇六一												一、〇六一
計	一、〇六一	九、九〇六											一、〇六一
明治卅四年度	一、〇六一	九、九〇六											一、〇六一
同卅三年度	一、〇六一	九、九〇六											一、〇六一
同卅二年度	一、〇六一	九、九〇六											一、〇六一

第一九門 町村歲入出其他

百七

村名及區名	土地		建物		穀物		諸公債證書		預金		貸付金		現金	
	反別	坪數	坪數	坪數	坪數	坪數	額	額	額	額	額	額	額	額
同 古	城	11000	11000	11000	11000	11000	11000	11000	11000	11000	11000	11000	11000	11000
同 法	師田	11000	11000	11000	11000	11000	11000	11000	11000	11000	11000	11000	11000	11000
同 屋	內部落	11000	11000	11000	11000	11000	11000	11000	11000	11000	11000	11000	11000	11000
同 按	田部落	11000	11000	11000	11000	11000	11000	11000	11000	11000	11000	11000	11000	11000
同 大	谷部落	11000	11000	11000	11000	11000	11000	11000	11000	11000	11000	11000	11000	11000
同 尾	崎部落	11000	11000	11000	11000	11000	11000	11000	11000	11000	11000	11000	11000	11000
同 三	刀屋	11000	11000	11000	11000	11000	11000	11000	11000	11000	11000	11000	11000	11000
同 下	熊谷	11000	11000	11000	11000	11000	11000	11000	11000	11000	11000	11000	11000	11000
同 乙	加宮	11000	11000	11000	11000	11000	11000	11000	11000	11000	11000	11000	11000	11000
同 根	波別所	11000	11000	11000	11000	11000	11000	11000	11000	11000	11000	11000	11000	11000
同 里	坊	11000	11000	11000	11000	11000	11000	11000	11000	11000	11000	11000	11000	11000
同 殿	河內	11000	11000	11000	11000	11000	11000	11000	11000	11000	11000	11000	11000	11000
同 上	熊谷	11000	11000	11000	11000	11000	11000	11000	11000	11000	11000	11000	11000	11000
同 多	久和	11000	11000	11000	11000	11000	11000	11000	11000	11000	11000	11000	11000	11000
同 粟	谷	11000	11000	11000	11000	11000	11000	11000	11000	11000	11000	11000	11000	11000
同 神	代	11000	11000	11000	11000	11000	11000	11000	11000	11000	11000	11000	11000	11000
同 六	重	11000	11000	11000	11000	11000	11000	11000	11000	11000	11000	11000	11000	11000
同 中	野	11000	11000	11000	11000	11000	11000	11000	11000	11000	11000	11000	11000	11000
同 須	所	11000	11000	11000	11000	11000	11000	11000	11000	11000	11000	11000	11000	11000
同 坂	本	11000	11000	11000	11000	11000	11000	11000	11000	11000	11000	11000	11000	11000
同 會	木	11000	11000	11000	11000	11000	11000	11000	11000	11000	11000	11000	11000	11000
同 上	山	11000	11000	11000	11000	11000	11000	11000	11000	11000	11000	11000	11000	11000
同 深	野	11000	11000	11000	11000	11000	11000	11000	11000	11000	11000	11000	11000	11000
同 一	宮村	11000	11000	11000	11000	11000	11000	11000	11000	11000	11000	11000	11000	11000
同 高	窪	11000	11000	11000	11000	11000	11000	11000	11000	11000	11000	11000	11000	11000

(一五) 區有財產

明治三十六年三月三十一日

村名及區名	反別	坪數	坪數	坪數	坪數	額	額	額	額	額	額	額	額	額
同 古	城	11000	11000	11000	11000	11000	11000	11000	11000	11000	11000	11000	11000	11000
同 法	師田	11000	11000	11000	11000	11000	11000	11000	11000	11000	11000	11000	11000	11000
同 屋	內部落	11000	11000	11000	11000	11000	11000	11000	11000	11000	11000	11000	11000	11000
同 按	田部落	11000	11000	11000	11000	11000	11000	11000	11000	11000	11000	11000	11000	11000
同 大	谷部落	11000	11000	11000	11000	11000	11000	11000	11000	11000	11000	11000	11000	11000
同 尾	崎部落	11000	11000	11000	11000	11000	11000	11000	11000	11000	11000	11000	11000	11000
同 三	刀屋	11000	11000	11000	11000	11000	11000	11000	11000	11000	11000	11000	11000	11000
同 下	熊谷	11000	11000	11000	11000	11000	11000	11000	11000	11000	11000	11000	11000	11000
同 乙	加宮	11000	11000	11000	11000	11000	11000	11000	11000	11000	11000	11000	11000	11000
同 根	波別所	11000	11000	11000	11000	11000	11000	11000	11000	11000	11000	11000	11000	11000
同 里	坊	11000	11000	11000	11000	11000	11000	11000	11000	11000	11000	11000	11000	11000
同 殿	河內	11000	11000	11000	11000	11000	11000	11000	11000	11000	11000	11000	11000	11000
同 上	熊谷	11000	11000	11000	11000	11000	11000	11000	11000	11000	11000	11000	11000	11000
同 多	久和	11000	11000	11000	11000	11000	11000	11000	11000	11000	11000	11000	11000	11000
同 粟	谷	11000	11000	11000	11000	11000	11000	11000	11000	11000	11000	11000	11000	11000
同 神	代	11000	11000	11000	11000	11000	11000	11000	11000	11000	11000	11000	11000	11000
同 六	重	11000	11000	11000	11000	11000	11000	11000	11000	11000	11000	11000	11000	11000
同 中	野	11000	11000	11000	11000	11000	11000	11000	11000	11000	11000	11000	11000	11000
同 須	所	11000	11000	11000	11000	11000	11000	11000	11000	11000	11000	11000	11000	11000
同 坂	本	11000	11000	11000	11000	11000	11000	11000	11000	11000	11000	11000	11000	11000
同 會	木	11000	11000	11000	11000	11000	11000	11000	11000	11000	11000	11000	11000	11000
同 上	山	11000	11000	11000	11000	11000	11000	11000	11000	11000	11000	11000	11000	11000
同 深	野	11000	11000	11000	11000	11000	11000	11000	11000	11000	11000	11000	11000	11000
同 一	宮村	11000	11000	11000	11000	11000	11000	11000	11000	11000	11000	11000	11000	11000
同 高	窪	11000	11000	11000	11000	11000	11000	11000	11000	11000	11000	11000	11000	11000

第一九四

郡村出入出其他

百九

●第二〇門 ●位勳章及褒賞

來村	名	越前年ヨリ	本年起償額	本年償還額	未償還額
島	二	〇〇〇〇〇〇	三	一	〇〇〇〇〇〇
計					
越前年ヨリ	本年起償額	本年償還額	未償還額		
五、九三、三三三	九、五六、六三三	六、三三、〇八三	四、八八、〇三九		

○第二〇門 爵位勳章及褒賞

(二) 有位人員

族籍	從六位	正七位	從七位	正八位	從八位	計
華族	一					
士族	一					
平民	一					
合計	二					三

明治三十五年十二月三十一日

(三) 帶動人員

種別	勳五等	勳六等	勳七等	勳八等	計	金勳章功七級	計
文武官	一		八	一	一〇		
非官			一		一		
農工			一		一		
其他							
合計	一		九	一	一〇		

明治三十五年十二月三十一日

(四) 受賞者ノ成績

年次	受賞區分	人命救助	實業獎勵者	德行	其他	捐助	金	計
明治三十五年								四九
明治三十四年								四〇
明治三十三年								四〇
明治三十二年								四八

○第二一門 吏員及文書

(二) 郡吏人員

階級	長	郡書記	郡視學	郡技手	郡吏員	計
人員	一	一	一	三	一	六

明治三十六年八月三十一日

(三) 郡吏人員俸給

階級	人員	月俸
郡長	一	九〇〇
郡書記	一	六〇〇
郡視學	一	〇〇〇
郡技手	三	〇〇〇
郡吏員	一	〇〇〇
計	六	〇〇〇

○第二一門 吏員及文書

郡書記列任	九
郡視學	七
郡技手	壹
郡吏員	叁
計	拾

郡書記	九
郡視學	七
郡技手	壹
郡吏員	叁
計	拾

(三) 村長助役收入役書記報酬及給料額

村名	村長報酬給料	助役報酬給料	收入役給料	書記定員	書記給料
一宮村	133,000	107,000	66,000	3	28,000
三刀屋村	140,000	60,000	66,000	4	31,000
飯山	100,000	60,000	66,000	3	27,000
中野	110,000	40,000	84,000	4	27,000
吉田	130,000	40,000	90,000	4	34,000
掛合	140,000	60,000	101,000	3	33,000
多根	136,000	80,000	70,000	2	29,000
松笠	110,000	36,000	84,000	3	26,000
東須佐	110,000	36,000	66,000	2	26,000
西須佐	100,000	60,000	66,000	2	26,000
波多	100,000	100,000	84,000	2	26,000
外二學校組合	22,000		22,000		
外二學校組合			22,000		
合計	1,913,000	1,070,000	1,070,000	31	1,130,000

明治三十六年度豫算

(四) 收受ノ文書

明治三十五年

區別	第一課	第二課	第三課	合計
縣廳	1,567	736	152	2,455
其他ノ官廳	737	947	57	1,741
村役場	15,998	5,487	3,128	24,613
社寺會社等	1,552	752	1	2,304
人	1,127	3,998	109	5,234
雜	583	196	387	1,166
計	21,564	12,116	3,833	37,513
明治三十三年	19,148	10,681	4,224	34,053
明治三十四年	20,361	11,243	4,435	36,039

備考

- 第一課 庶務係 衛生係 兵事係 農商係
- 第二課 土木係 會計係 稅務係
- 第三課 學務係

(五) 送達ノ文書

明治三十五年

144
60

區別	第一課		第二課		第三課		合計
	明治三十三年	明治三十四年	明治三十三年	明治三十四年	明治三十三年	明治三十四年	
縣廳		六二一		三八八		一六九	一、一七八
其他ノ官廳		五五八		一八七		一四九	八九四
村役場	四〇、六三二	一三、一二二		九、三二九		六三、〇八三	六三、〇八三
社寺會社民等	一四一	一、六一〇		一九九		一、七五一	一、七五一
雜人	四五五	一、三二二		三二八		一九六六	一九六六
難民	二八一	一三五		一〇、一六四		七三四	七三四
計	四二、六八八	一六、七五四		一〇、一六四		六九、六〇六	六九、六〇六
明治三十三年	三九、三五〇	一五、四四六		八、〇一二		六四、二八九	六四、二八九
明治三十四年	四〇、八三一	一五、二七九		六、四七六		六一、二〇五	六一、二〇五

○第一門 吏員及文書

▲百十六

明治三十七年四月廿七日出版
明治三十七年五月三日發行

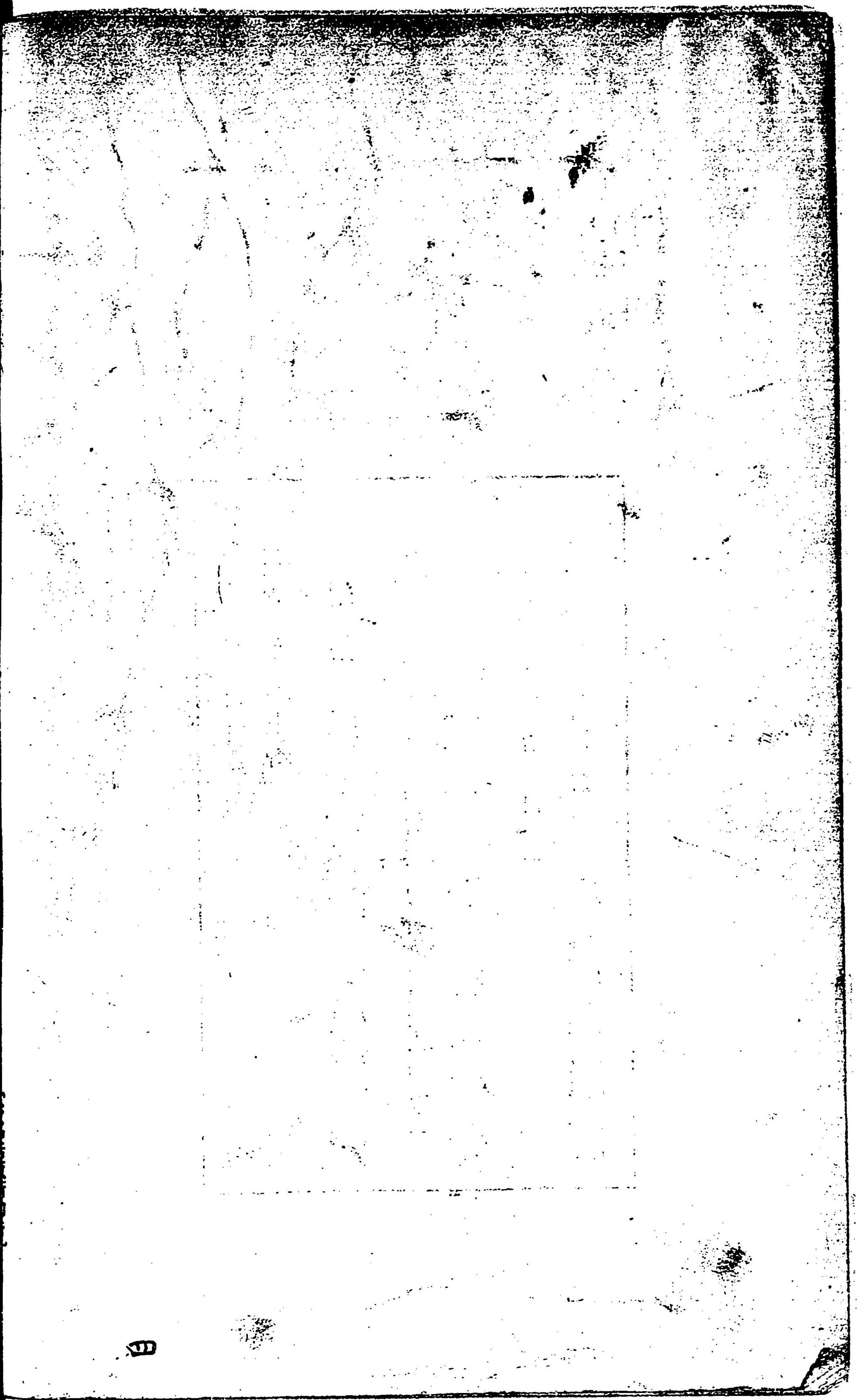
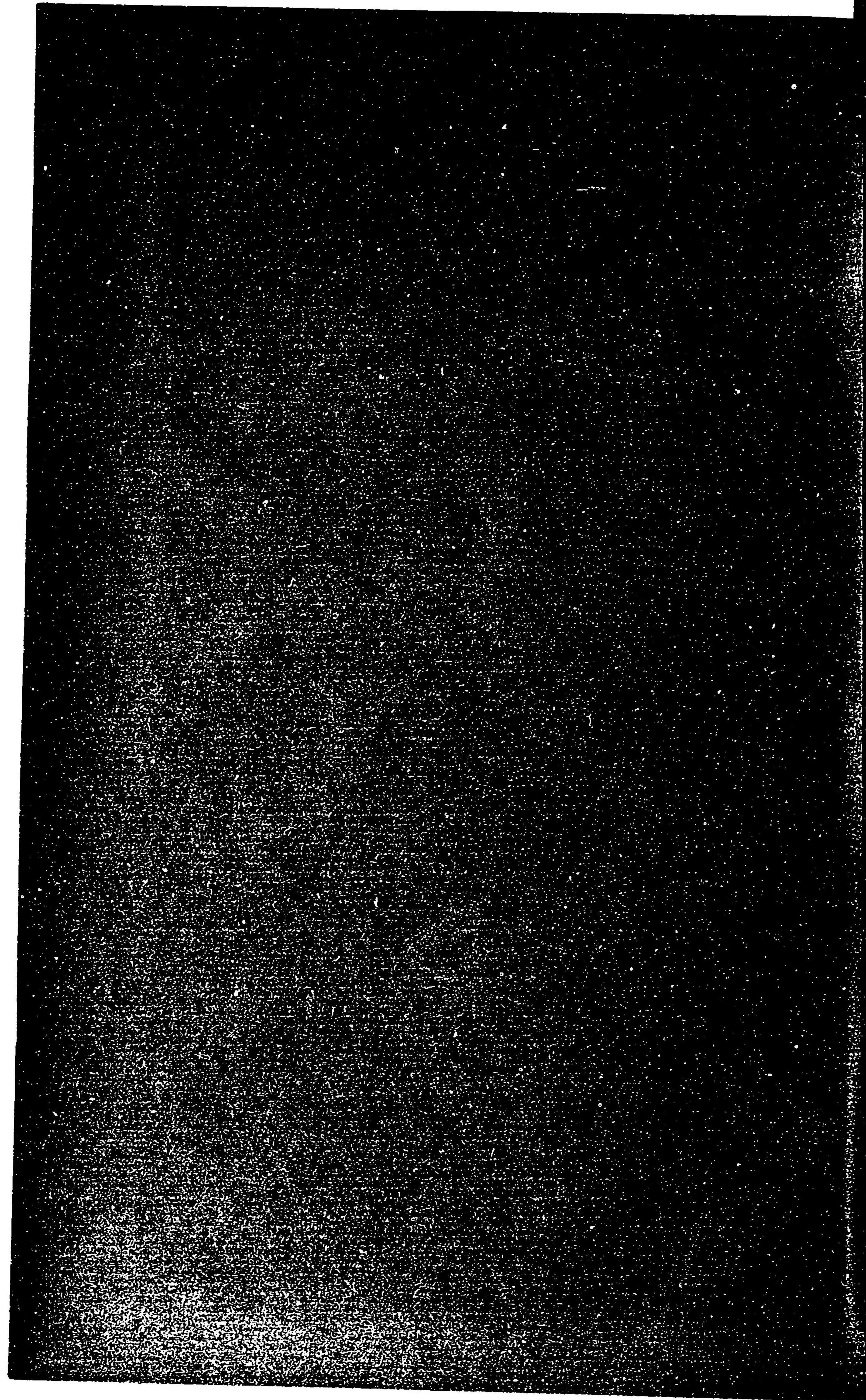
編纂 島根縣飯石郡役所第一課

島根縣飯石郡赤名村大字赤名五十一番地ノ一

發行兼印刷者 大谷 俊介

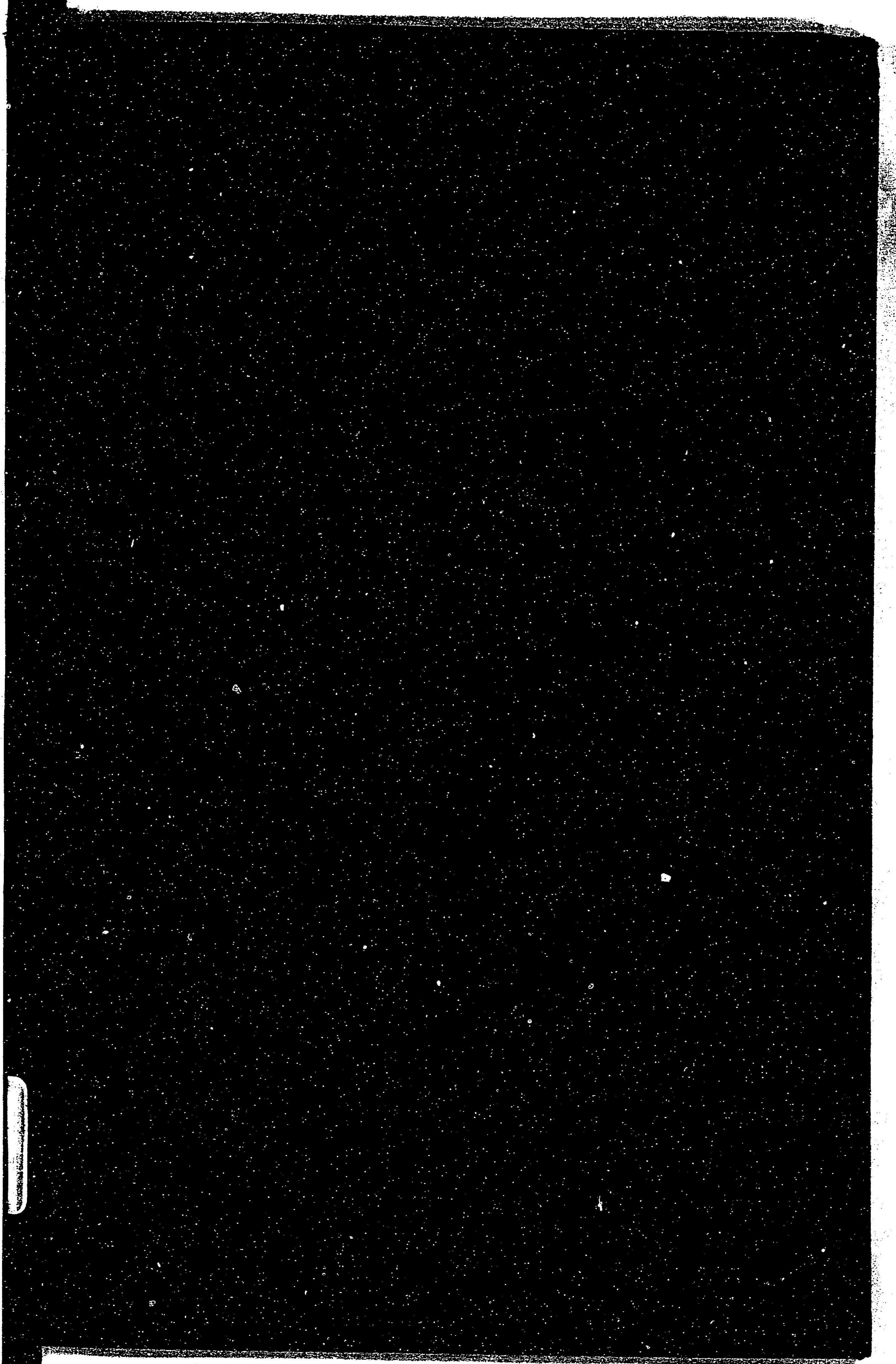
右 同 所

印刷所 赤名活版所



3

144
601



14.4
60

045965-000-8

14.4-60

島根県飯石郡治一斑

島根県飯石郡役所

M37

BDS-1676



