

動物圖

附67

48
34



東洋圖書印

版權所有

タイマイ 毒瑁又玳瑁

動物ノ第三肥蟲類ニ屬スル海産ノ大亀ニシテ
餘アリ亞細亞亞米利加又地中海等ニ産スレ
度海最モ多シ其肉味ノ美ナルト殊ニ其卵ノ味
絶美ナルニヨリ人ニ賞セラルト云フ又其甲版ハ黄
茶色ニ黒斑アリ半透明ニシテ美麗ナルヲ以テ各種
ノ器物ヲ製スベシ本邦ニ於テ
ニ善来符櫛等ノ裝飾ヲ作
リ玳瑁甲(TORTOISE SHELL)ト
稱スルヲ人ノ知ル所ナリ
此甲ノ價貴キヲ以テ増産
ノ腹甲ヲ以テ代用スル
ト多シ素ヨリ熱海ノ
産ナルヲ以テ毎ニ
輸入ヲ仰クト雖
ハ其小ナル者ヲ
稀ニ捕ヘシト
往々書丹ニ
見ヘタリ
爰ニ苗スルハ
明治九年琉球島ニ
テ捕ヘ同河在勤河原
田盛美ヨリ同年七月
之ヲ博物館ニ輸ス所ニ
シテ其大サ漸ク一尺一寸
餘ナレト其形状從來抽齋ノ
者ニ異ルヲナク背甲ハ黒褐色
ニ淡黄斑アリ腹甲ハ白色ニ淡黒
褐斑アリ塩水ニ入レ海魚ヲ與ヘテ
養フト半年餘ナリシテ遂ニ寒氣ノ
為ニ斃レタリ



ニ分一

IMBRICATED TURTLE;
HAWK'S BILL TURTLE
OR CARET.

CHELONIA IMBRICATA SCHW. TESTUDO IMBRICATA LINN.

明治十年一月 田中房種録 田中芳男閱校

七十一番服部宣齋画

官田六左衛門刻
定價

明治十年圖書局

東洋圖書印
LIBRARY

版權所有

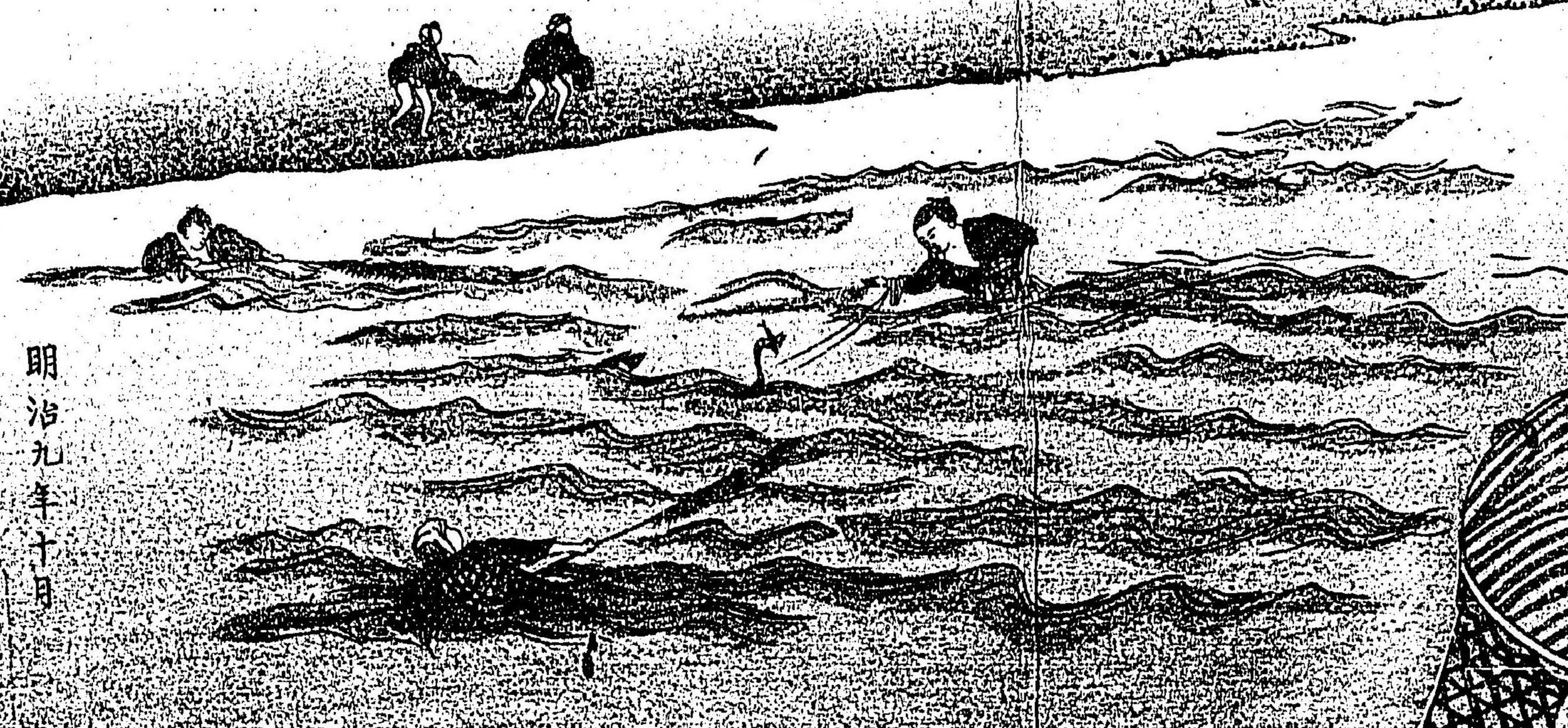
ウ 鷓鷯

俗ニ鷓ノ字ヲ用フ

四合一

游類中鷓鷯科ノ水禽ニシテ
 其足蹠廣張セルヲ以テ巧ニ
 水ヲ游泳シ能ク魚ヲ捕食ス
 故ニ魚池ニ害ヲ
 ナスリ多クシテ
 又之ヲ養ヒテ捕
 魚ノ用ニ供スベ
 シ世ニ此魚ヲ鷓鷯
 ト呼ブ美濃長良川ヲ
 以テ最モ有名トス
 武藏多摩川ニ於テモ亦其業
 アレ凡美濃ノ漁ト同シカラ
 ズ今茲ニ明治九年十月八日
 同所ニテ遊觀スル所ノ鳥魚較

ノ雌ト捕魚トノ實況ヲ圖シ次ニ之
 ノ畧説ス 漁者一人ニテ二隻ノ
 鳥ヲ携ヘ河水ニ入ルヤ他ノ二人ハ
 經ヲ引キ漁者ノ後ヨリ其左右ヲ圍
 ミテ降り三人圍立シテ三稜形ヲト
 シ流ニ從ヒ同齊ニ徐歩スルキハ香
 魚ハ網ニ遊ラレテ漁者ノ前ニ集ル
 此時漁者ハ鳥ヲ放チ隨意ニ水ニ入
 ラシム其魚ヲ啜キハ必ス浮シ出
 ヲ嚙下セリ九三五尾ニ至ルヲ量リ
 牽寄ヒテ腰ニ負タル籠内ヘ吐出セシ
 ヲ如此次第ニ捕魚セシメシ後ハ下流
 ニテ岸ニ登リ歩シテ上流ニ至リ再ヒ
 水ニ投シ捕ヘシムルヲ前ノ如シ一日
 間ニ鳥ノ獲ル魚ノ數大小五百餘アリ



CORMORANT PHALACROCORAX CARBO LINN.

明治十年圖書局發行

東京府立図書館 LIBRARY OF TOKYO

明治九年十月
 田中 中島
 宮田六左衛門刻
 定價

明治十年圖

アリクヒ 食蟻獸

南亞米利加ニ産スル夜獸ニシテ大中小ノ三種アリ此圖ハ即大ナルモノニシテ頭ヨリ尾際迄四尺許尾ノ長サ二尺三寸許喙狭クシテ齒ナク舌細長ニシテ二尺許アリ此舌ヲ以テ蟻塚ニ挿入シ蟻ヲ舐り取り食フ尾毛長ク眠ル時ハ之ヲ以テ全身ヲ覆ヒ且雨ヲ防クノ用ニ供スヨク樹ニ攀登スト雖行歩甚遅緩ナリ此獸容易ニ馴養スベク又久ク飢餓ニ堪ルヲ以テ遠ニ輸人可シ

GREAT ANT-EATER.
MYRMECOPHAGA JUBATA, LINN.



センザンカウ 龍鯉

鱗ヲ穿山甲ト稱スルヲ以テ獸ノ名トナリナリ

亞非利加東印度ニ産シテ長尾短尾ノ二種アリ此圖ハ即短尾ノモノニシテ長サ頭ヨリ尾端迄一尺七八寸其食餌ヲナス様ハ食蟻獸ニ異ナラズ全身ノ鱗甚タ堅剛ニシテ



猛獸ト雖傷ルニ能ハズ若シ他獸ニ襲ハルハ鱗ヲ聳立シ身ヲ屈縮シ以テ其害ヲ避クト云

PANGOLIN, OR SCALY ANT-EATER. MANIS CRASSICAUDATA, LINN.

明治八年四月 版部雪齋画



版權所有

カモシカニクラシ、

本草啟蒙羚羊附
録ニ詳説アリ

雙蹄類空角科羚羊屬ノ獸ニシテ諸國

ノ高山ニ産ス原來山上清潔ノ地ニ

棲ミテ苔蘚又

揚類ヲ食ス

ル者ナレ

バ之ヲ養

フト雖凡

庶ノ如ク

馴ル、ト

ナシ

全身高サ

二尺許其

毛長クシ

テ蒼黒色

ヲナス

頭ニ二角

アリ長サ

五寸許黒

色ニシテ

後部へ

曲レリ

此圖ハ

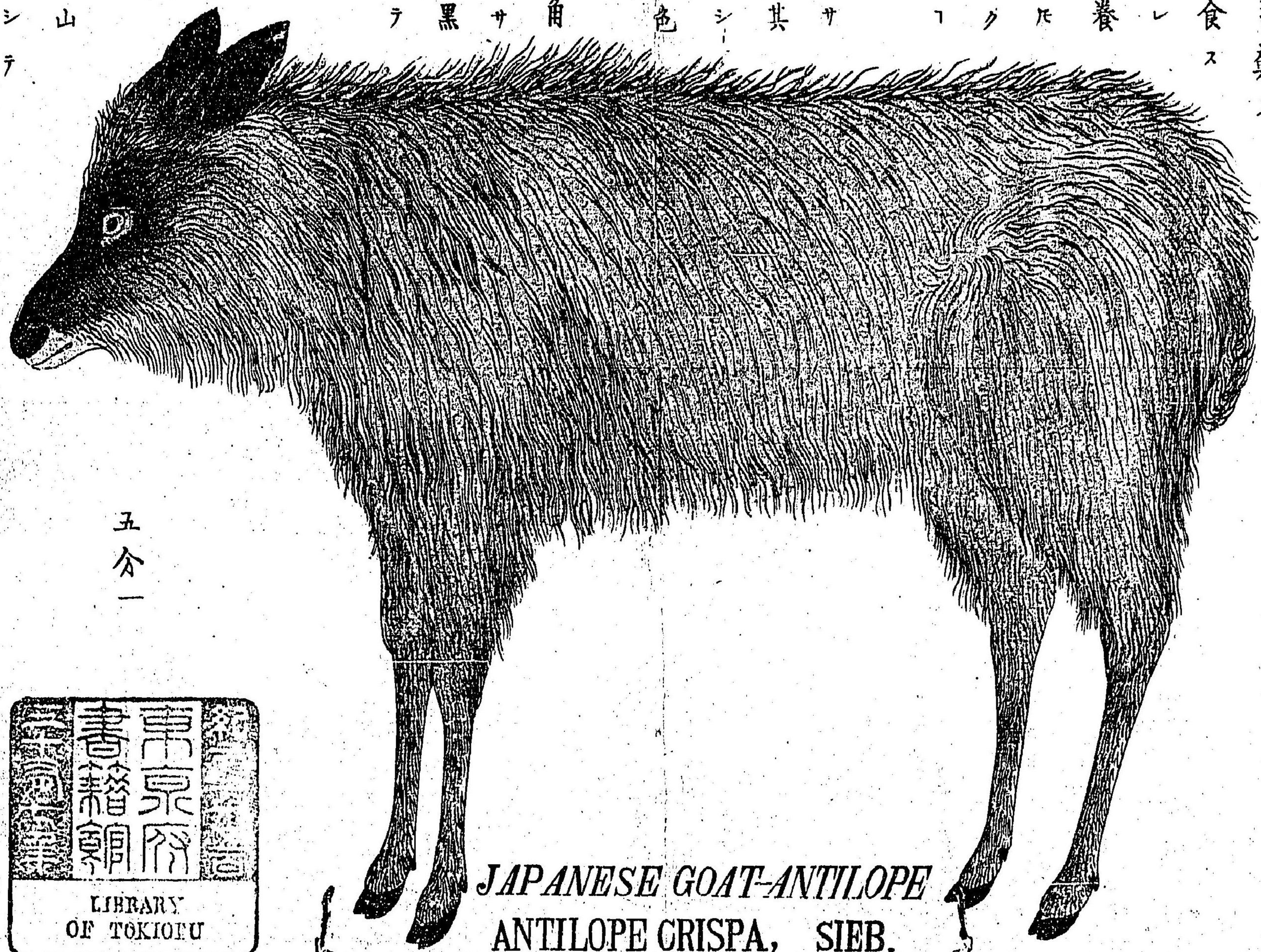
野州安

蘇郡荒山

ノ産ニシテ

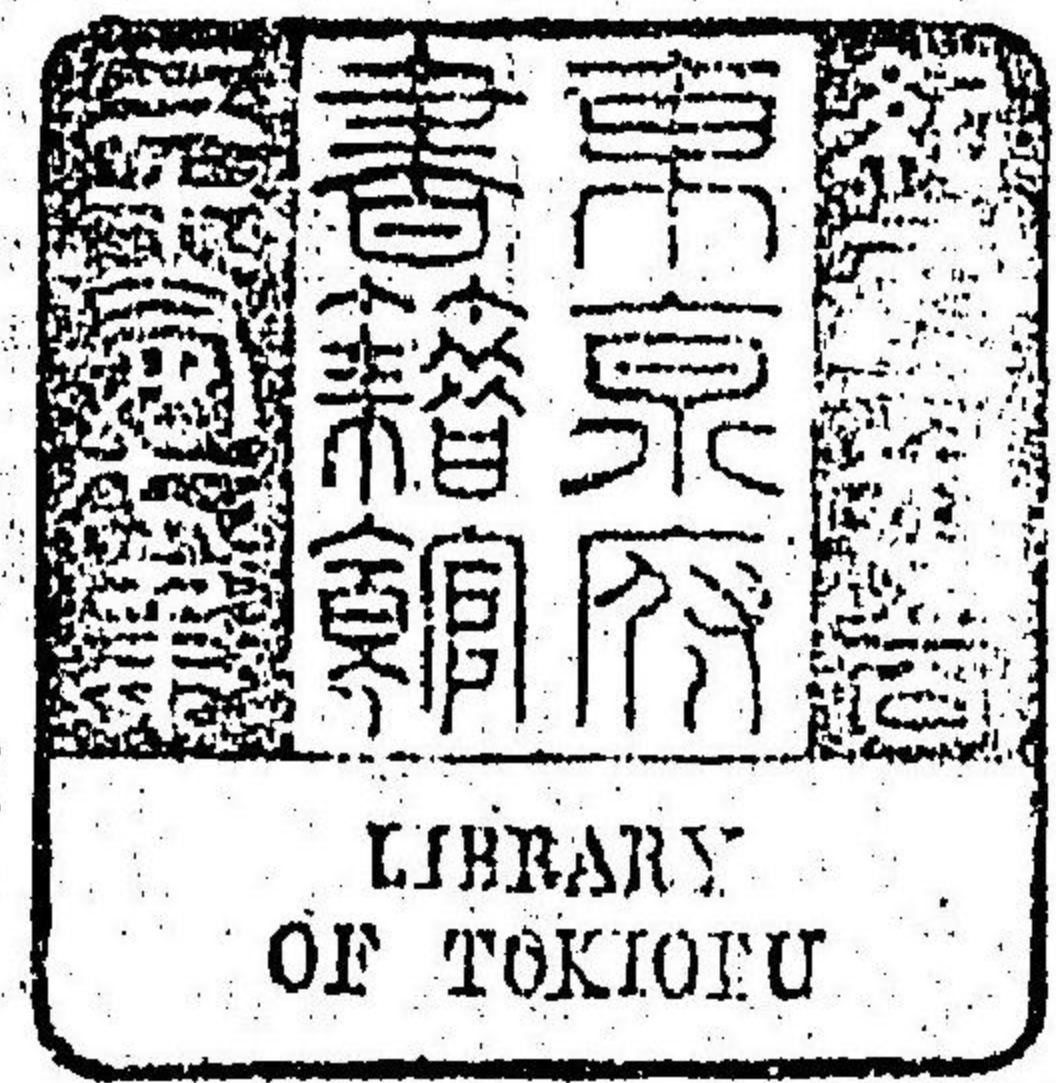
博物館ニ圖養

スル所ナリ



五分一

JAPANESE GOAT-ANTILope
ANTILope CRISPA, SIEB.



田中芳雄
中島竹山

明治九年十月

東京大学

宮田六左衛門
定價五錢五厘

版權所有

シカ 鹿

雙蹄類骨角科ノ獸ニシテ諸國ノ山野ニ
棲ム然レハ大和奈良安藝宮島ニ

アルモノハ從來人ノ保護ヲ仰ク
故ニ馴ル、一家畜ノ如シ

秋未葦尾ノ期ニ至レハ牡鳴テ
牝ヲ呼フ其聲



八分一

闊静ナルヲ

以テ古來人ノ吟歌
ニ稱セラル

今茲ニ因スルハ博
物館ニ奉養スル者

ニシテ下野ノ産ナ
リ牝ニハ角ナク牡

ニハ角アリ年々夏
季ニ至レハ落テ新角

ヲ生ス此嫩角ヲ鹿茸
ト名ケ藥用トセリ其

年齡ノ長ズルニ從ヒ
角モ亦次第ニ長大ト

ナリ又枝ヲ増ス此角ハ

彫刻ノ材ニ用ユベク煮テ膠

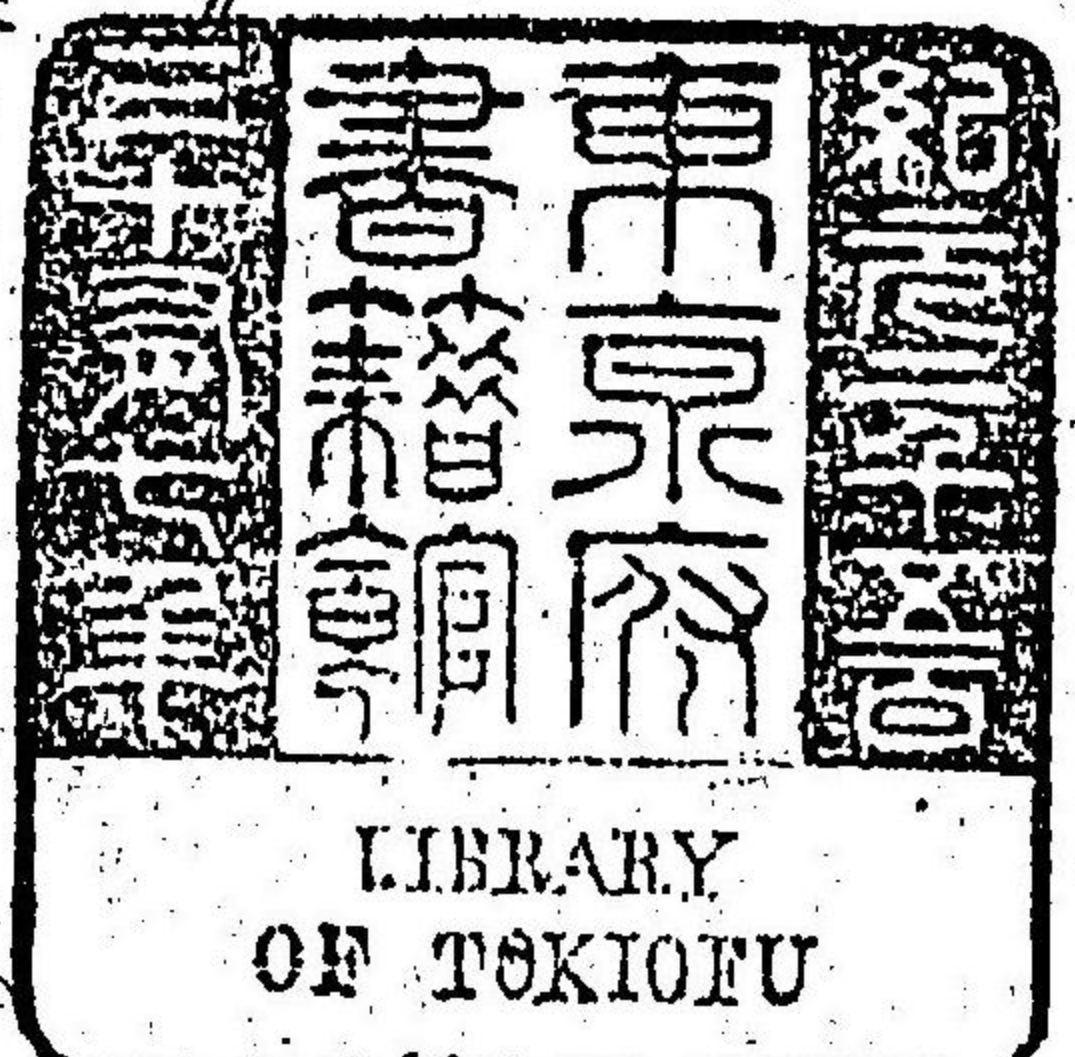
ヲ製スベシ之ヲ燒テ粉未セルヲ

角粉ト云フ磨礪ノ用ニ供シ殊ニ塗漆ニ光澤ヲ生ゼシ
ムルニ於テハ缺ベカラザルノ要品タリ又其毛ハ筆毫ニ宜シ
皮ハ革ニ製シテ最上好ナリ其肉ハ食シテ美ナレハ一種ノ惡臭アリ

明治九年
田中芳男
中島仰山寫生共記

CERVUS SIKASIBER.

THE SIKASIBER.



月台卜平圖書局

定價壹錢五厘

吉田大左衛門刻

版權所有

ウサギウマ 驢 蒙古産

驢ハ支那領ノ内ニテ蒙古産ヲ良種トス茲ニ因スル所ハ
明治八年北京ヨリ購齋シ勸業寮ノ

牧場東京駒場及ヒ下総取香

牧ニ飼養スルモノナリ

形ハ馬ニ似テ小ク耳長

大ナルカ故ニウサギウ

マノ名アリ毛色一ナ

ラス全體灰色ニ

シテ肩ヨリ前兩

脚ト脊上ヨリ

尾ニ至ルノ黒

條アルヲ純驢ノ

徴トス其他黒色

鹿斑等アリ性

愚鈍ナレバ負擔

ノ用ヲナシ殊ニ

峻路ヲ登降ス

ニ適

シ

粗食ニ

堪ヘ病ニ感ス

ルヲ少ク且順柔ナ

ルヲ以テ跳躍ノ害ヲ

ク婦女子ト雖且使役シ

易シ是農家ニ飼養シテ

益トスル所ナリ然レ其性

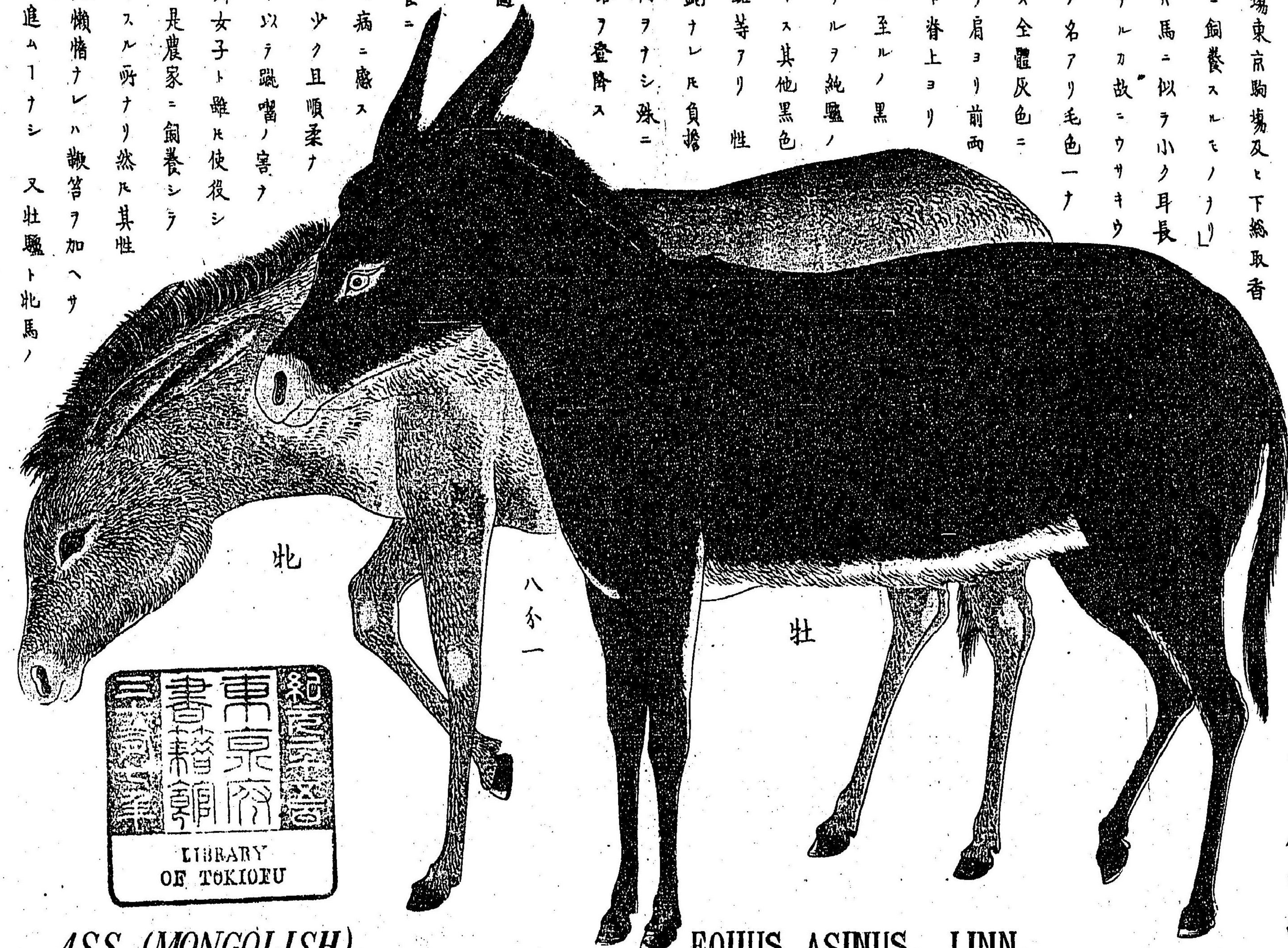
愚鈍懶惰ナレハ鞭笞ヲ加ヘサ

レハ進ムコトナシ又壯驢ト牝馬ノ

仔ヲ驢ト名ク形長大ニシテ負擔乘駕ニ用フルニ甚タ可ナリ然レ其仔ハ必ス牝ノミニシ

テ壯ナク又牝ナレバ仔ヲ産スルコトナシ

北京邊ニテハ往々驢ノ字ヲ驢ニ充テ混用セリ



牝

ハル一

牡



ASS (MONGOLISH)

EOUS ASINUS, LINN.

明治九年

武田昌次郎
田中芳男
中島仰山画

明治十年四月

官田大左衛門
定價壹錢五厘

版權所有

ヒツジ 綿羊

蒙古産

八分一

蒙古産

此綿羊ハ支那領ノ
 内蒙古産ニシテ明
 治八年五月支那ヨ
 リ購置ス其牡ハ
 雙角ノリ彎曲シテ
 螺旋状ヲナス其毛
 ハ白色ナレモ面部
 ヨリ前脚ニ至ル暗
 褐色又ハ黒色斑文
 ヲナス是蒙古種ノ
 殊標ナリ
 蒙古種ハ強壯ナル
 ヲ以テ一千ヨリ三
 千ニ至ルノ大數ヲ
 モ僅カ一二名ノ飼
 人ニテ之ヲ驅リ北
 部ノ嶮山ヲ越ヘ北
 京ニ輸送ス
 此羊ハ食用ヲ第一
 トシ織物ニ毛ヲ用
 フルハ其次ナリ
 茲ニ圖スル所ハ三
 歳ノモノニシテ牡
 ハ十一貫六百目牝
 ハ十一貫目ノ量アリ

明治九年一月

武田昌次
 田中芳男
 中島仰山



SHEEP (MONGOLISH)

OVIS ARIES LINN. VAR.

菅田六左衛門刻

定價...



版權所有

ヒツジ 綿羊

揚州種 八分一

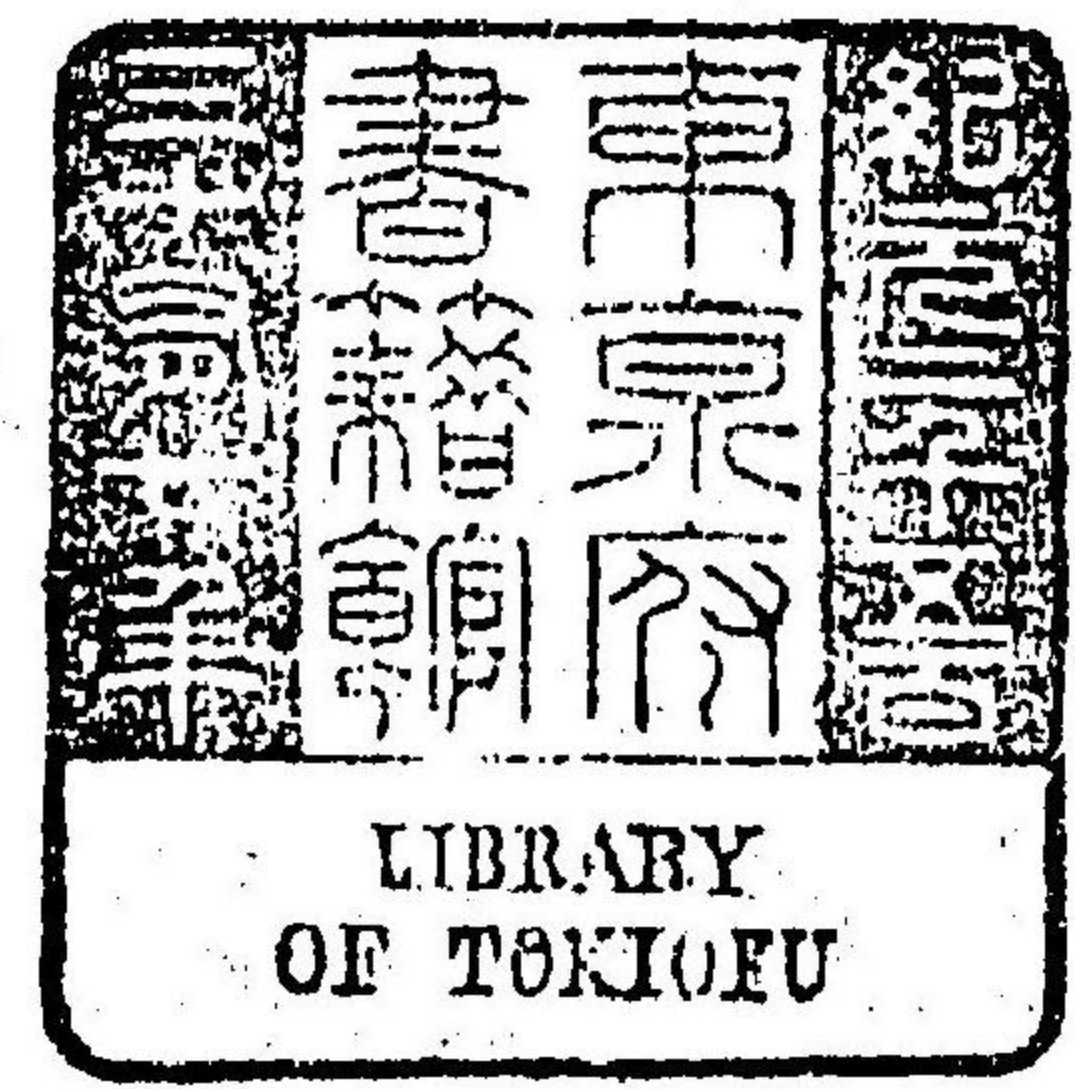
此綿羊ハ支那揚州産ニシテ
壯北トモ角ナシ
挿ニ角アル者アリ蒙
古産ノ角ニ似テ彎曲
少シ按ヌルニ如此者
ハ蒙古種ト交ル者ノ
仔ナラシ

全身ノ毛色白ク其耳
ノ形細長シ前脚ハ細
ク後脚ハ豊カナリ歐
洲種ハ一産一仔ヲ常
トスレトモ揚州種ハ
一産多クハ二仔或ハ
三仔アリ其毛ハ上等
ナラズ肉ハ食用ニ
宜シ且仔ヲ産ス
ルコト多ク性
強壯ナルヲ以
テ初心ノ牧者
ニ養育セシム
ルニ可ナリ
茲ニ圖スル所
ハ明治八年支
那ヨリ購齎ス
ル所ニシテ壯
牝トモ四歳ナ
リ全體ノ量壯
ハ十貫二百目
牝ハ十貫四百
目アリ



SHEEP (CHINESE)

OVIS ARIES, LINN. VAR.



明治十年圖書局印

武田昌次記
田中
中島仰山画
明治九年一月

宮田六左衛門刻
定價壹圓

我内務省の本月初旬を以て羊毛買上規則を公布せられたるに世人の普く知得せし所あるべしと雖も牧羊の未だ邦内4壁からざるや或ハ羊種の如何を知らざるの人を以て非ざるべし是を以てや茲に記するに右羊毛買上規則の規則を以てして下に掲ぐるに御買上規則中掲載せられたる四種の綿羊圖と其の種類に關する解釋を以てせんとす蓋し世人の參考に依せんを欲せられ也

○内務省第三十六號

羊毛買上規則

一 綿羊買上方面之者ハ剪毛ニ汚穢無之様冷水ニテ能ク洗ヒ乾燥之上實斤數可申立事

一 屬之者ハ兼テ剪毛之頭數ヲ記シ剪毛ト共ニ管轄廳ニ差出可申於管轄廳ハ斤數等篤ト檢査之上相違無之候ハ、代金ハ該廳豫備金之内ニ納下渡察驗人姓名宿所察驗之頭數并算毛之斤數調査及代金請取證相添現品東京四谷内藤新宿物業寮出張所へ可付該金、返テ同寮ニ償却候事

但運賃之證ニ證書相添本文同様可相心得事

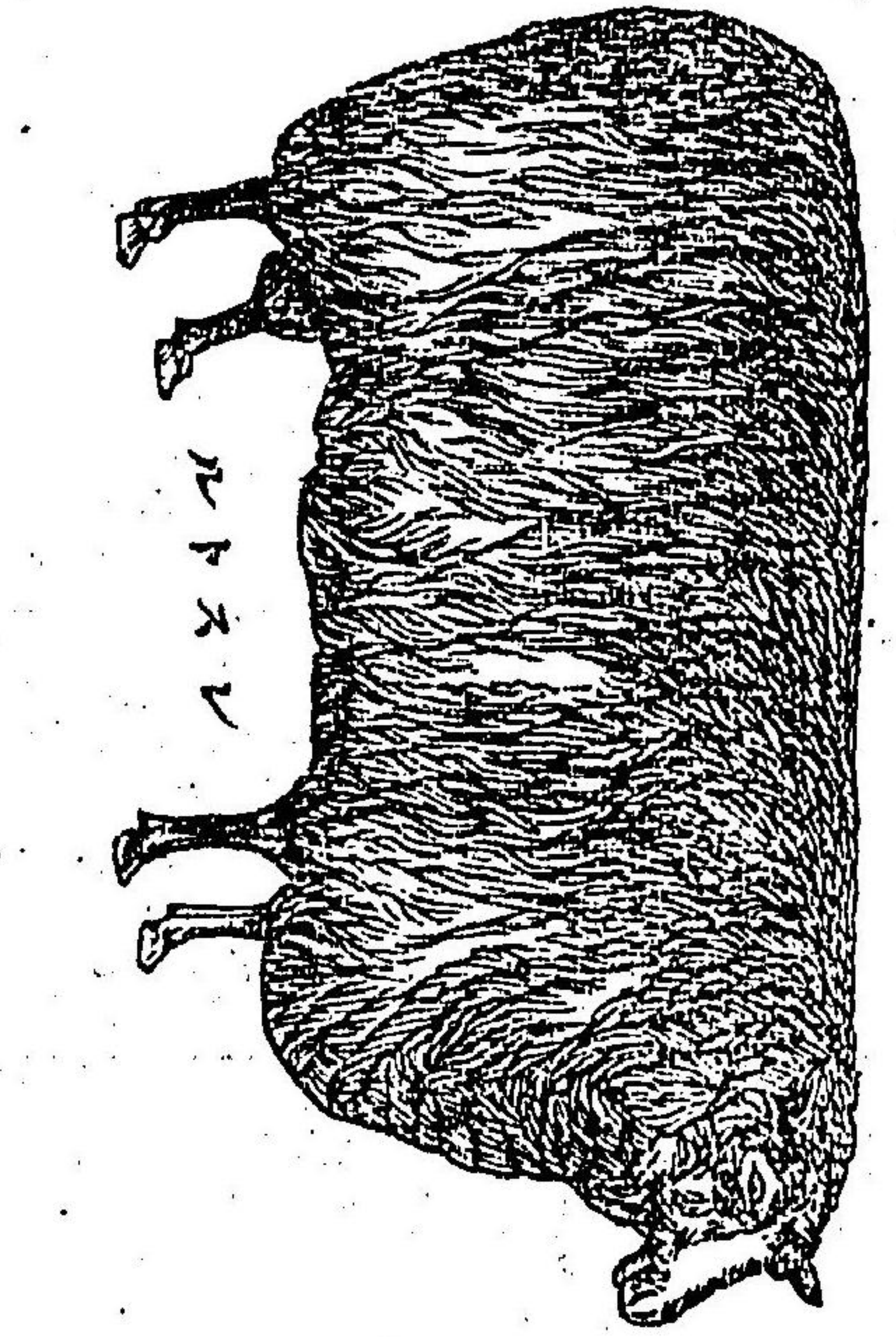
一 察驗人ヨリ直ニ前同所へ送付候節ハ當人代人并參候共又ハ郵送候共都合クハ、最郵送候節ハ代金可請取證書ヲ添テ送付事

但郵送ナル者ハ姓名宿所察驗之頭數剪毛之斤數共詳細認テ送ルベキ事

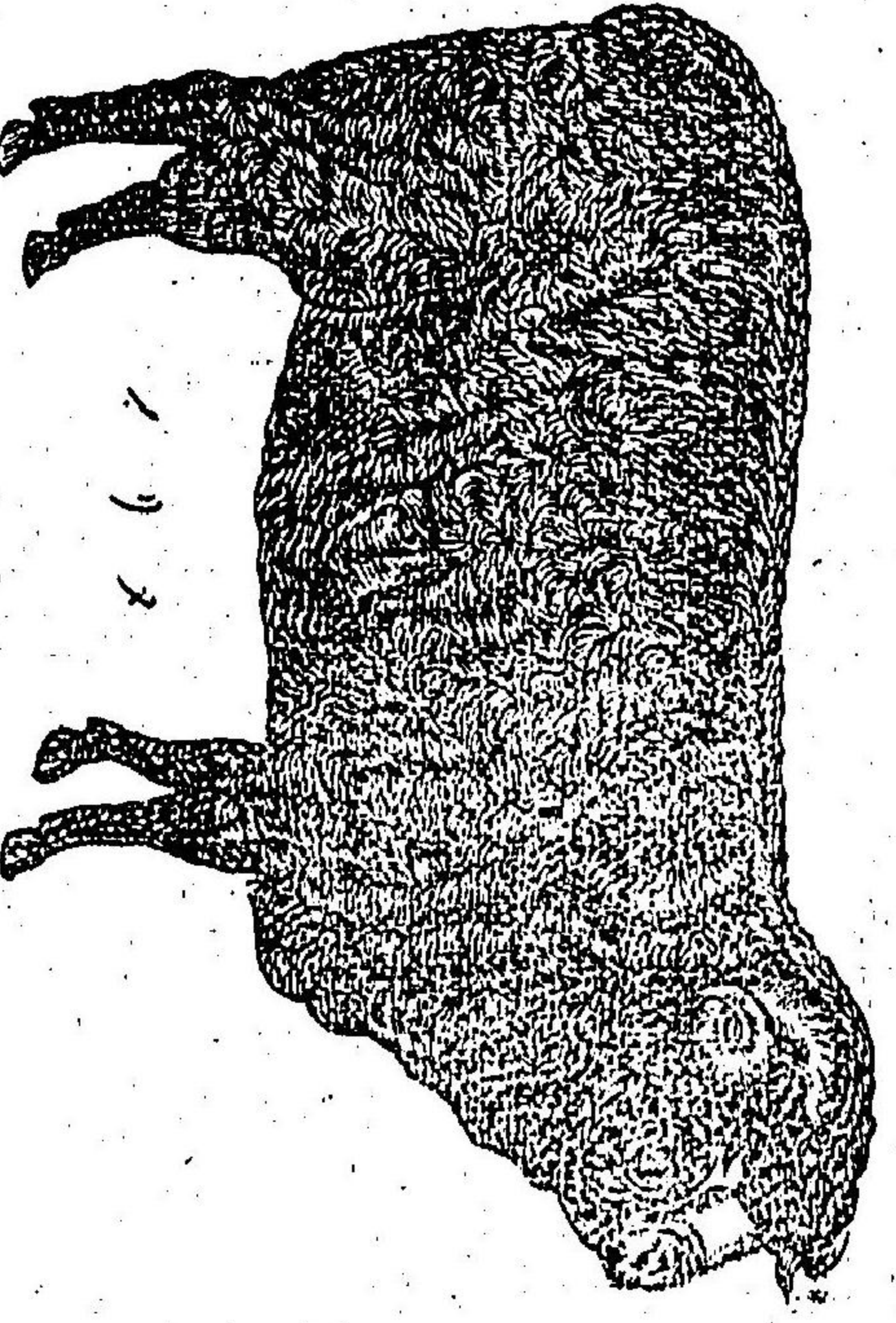
一 前檢査之際袖風ノ爲ニ腐敗致シ居候或ハ汚穢汚濁方不行届之券ハ買上不相成候條篤ク注意可致事

一 代價ハ當分之間差弁(即百二十百)ニ付テ「羊毛」ハ金三十錢「ノストラ」羊毛ハ「カ」ス「ゾ」羊毛「コ」カ「ト」羊毛ハ金二十五錢支那羊毛ハ金二十錢ヲ以テ買上候事

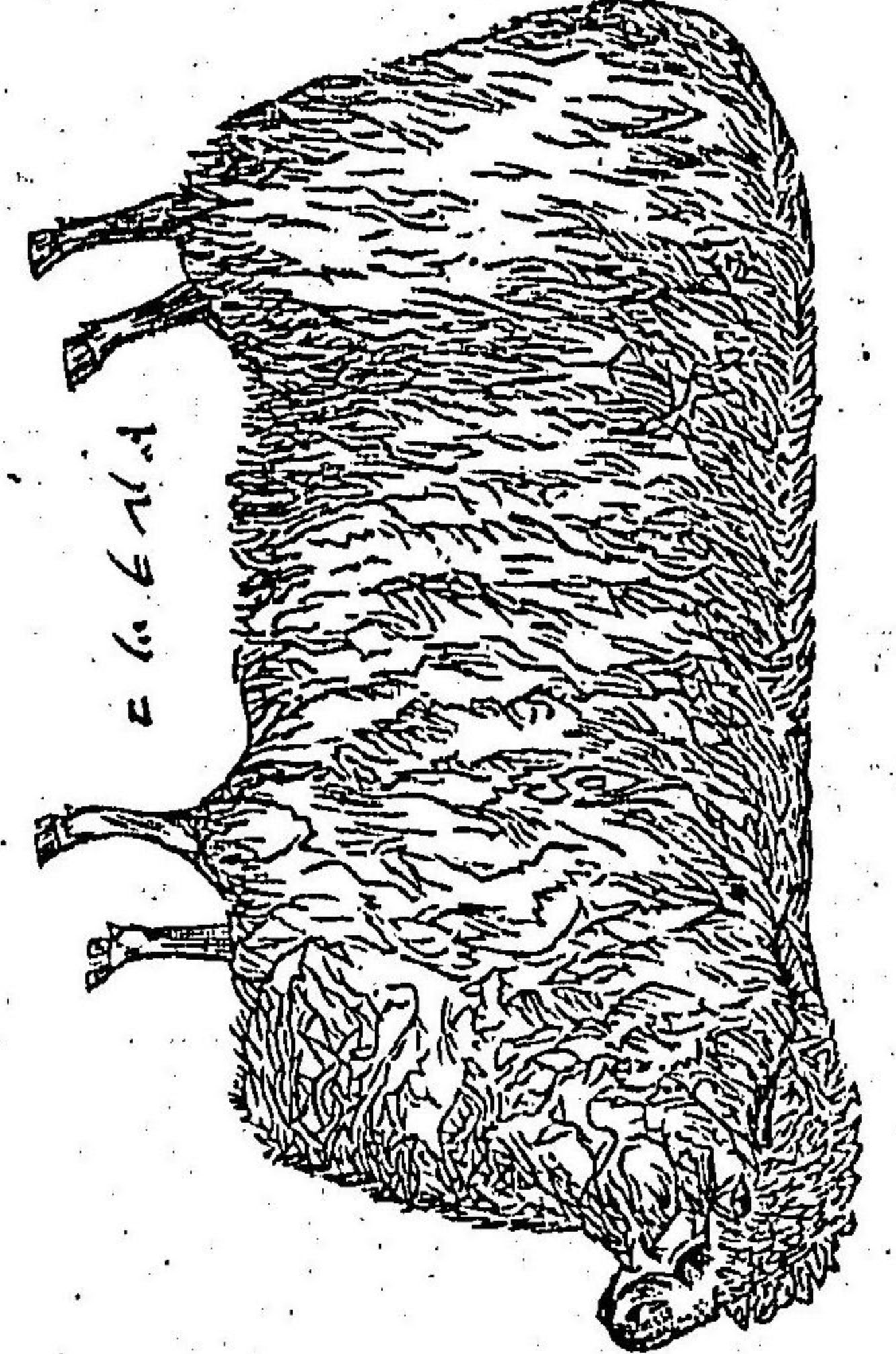
一 羊毛買上之義ハ各自營業致シ候分ニ限リ候條他人ノ羊毛ヲ買取賣上ハ候義ハ一切不相成候事



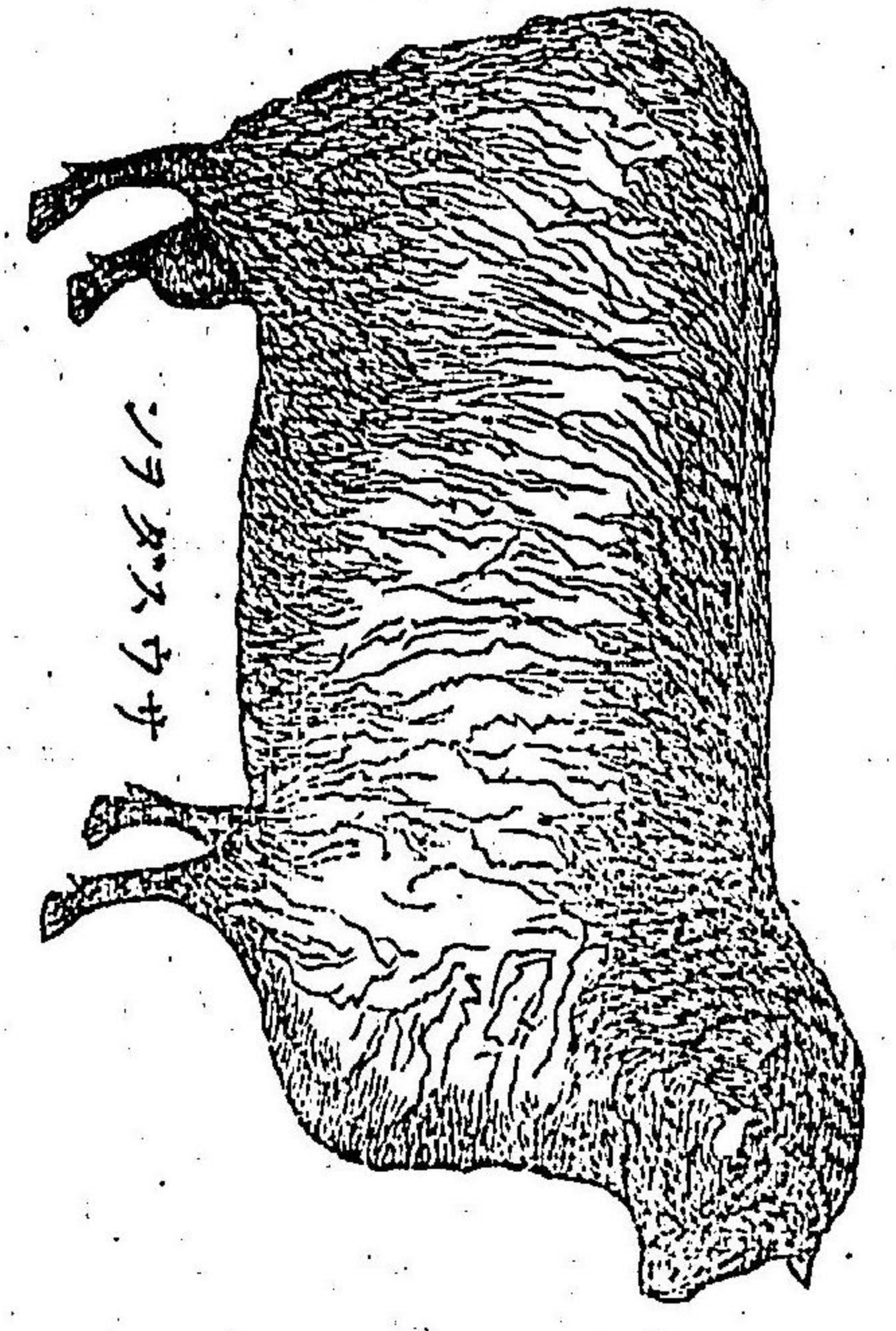
ノストラハ長毛種類ナリ其頭小ナシテ角亦面部手足及白毛を生ず背上一直線ヨリ後足少シク後方ニ曲ルナレバ冬中ハ殊ニ保護せざるべからず其毛ハ長クして美ナリ毎頭七斤餘の毛を産す且つ生長速かにして能ク肥満し肉亦頗る美ナリ



ノストラハ其頭大ニシテ螺旋狀の角あり(此羊ハ大抵角多シ)前額額を底ニ其の手足長シ咽喉の下ノ皮ハ緩ク重疊シテ褶狀ヲ有す天稜強健ニシテ其体中綿糸の如ク細毛を生ず且つ賦質ニ富めるが故ニ能ク氣候の寒暖ニ耐ヘ適宜ク牧養する時ハ熱國ニても一年間ニ每頭平均七八斤の毛を産す羊毛中此毛を以て第一等とす



ノストラハ右ノストラニ同シク長毛種類ニシテ其の形亦箱々相類似せり毛の長さ五寸許ニテ大ニ剪毛ナリ丈夫ナリ毎頭七斤餘の毛を産す性強壯ニシテ能ク寒に耐之成長速かにして肉亦可なり養法懇切なる時ハ一牝母ニ二頭の仔を産すべし



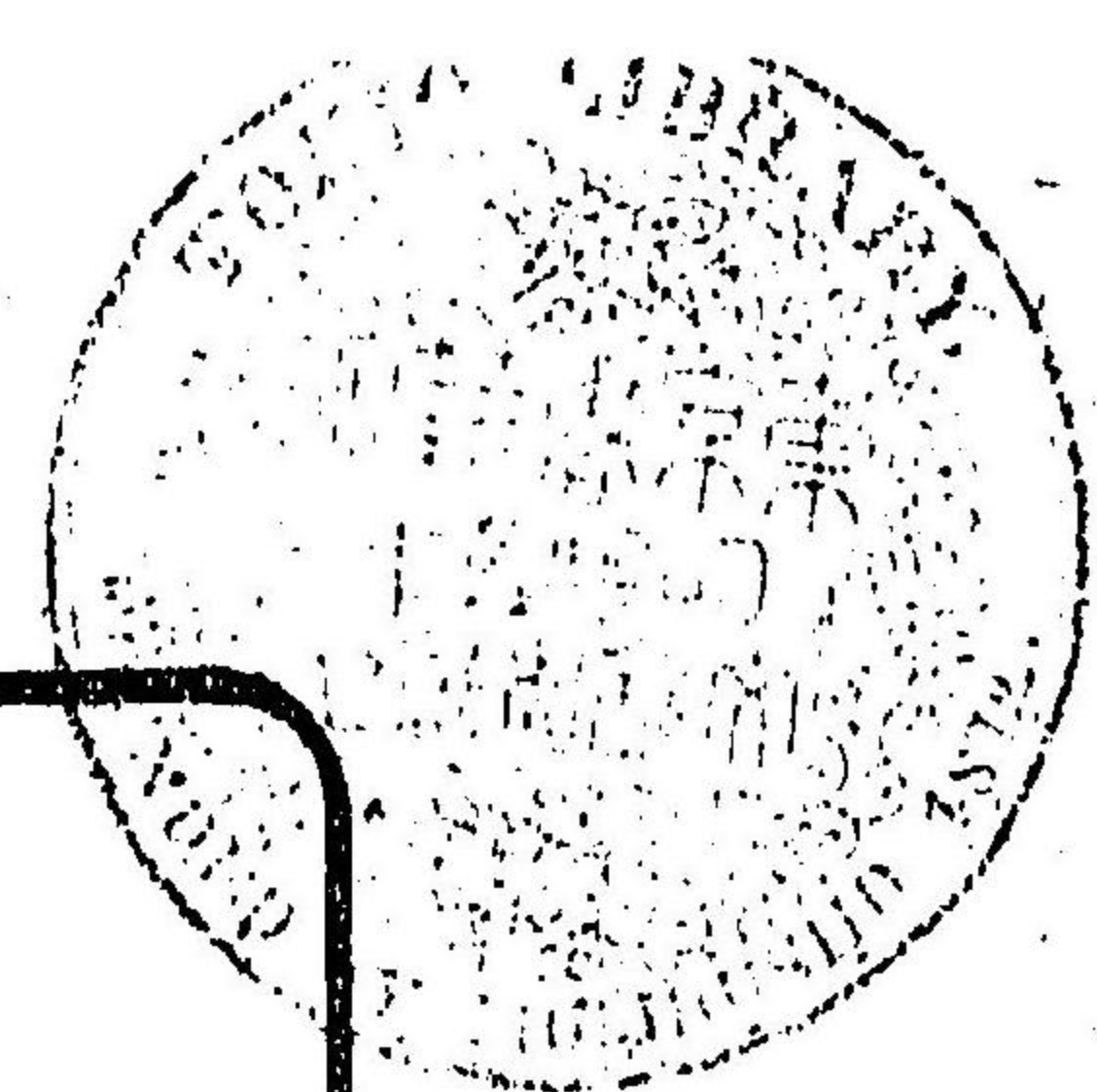
ノストラハ短毛種類ナリ額上角亦面部手足ハ暗黒色にして形狀頗る美麗ナリ天稜健全なるが故ニ土地と養法とニ係ラずして繁殖す其毛ハ縮捲れ且つ短ク細シ毎頭六斤以上ノ毛を産す其肉ハ佳味ある者ナリ

總て羊毛ハ賦油と名づくる石鹼質の粘液ありて毛を養ふふかり特ニ「ノストラ」綿羊ハ此賦油多ク之を洗ハ際「カ」ハ五六月の頃温暖ある日を擇み水ノ深さハ羊の頭部の露れ出づるほどの小河へ引キ入れ毛脚にて徐々に洗ムべし成る丈け清水ニ宜シトす斯ク洗ひたる後ハ羊を高燥なる場處ニ置キ能ク其濕氣ヲ乾かし而して毛を剪リ取るべし摺拭シテ養法ハ「恐」大雜誌中ニ記載すべし

○農業雜誌定價一カ月前金郵便券共一圓二十五錢

○毎月十日廿五日隔日發兌

東京麻布 學農社



ハリ子ヅミ 猬

此獸ハ長サ五寸ヨリ一尺ニ至ル頭部背脊上兩脇ニハ短刺アリ腹部ニハ柔毛ヲ被フ力弱クシテ動作敏捷ナラス唯天稟ノ刺ノミヲ以テ自ラ護ルノ具トナス故ニ若シ他ヨリ襲ハル時ハ身ヲ屈縮シテ球状ヲナシ其刺ノ尖頭ヲ周圍ニ出ス又別ニ護身ノ策アリ水ヲ渉ル時ニ二種ノ惡臭ヲ全身ニ放テ人ノ捕獲ヲ避ク然レモ貂鼠、鼯鼠等ノ食肉獸及ビ鷲鳥ノ如キモ之ヲ畏ル、トナシ其食餌ハ果实、虫類及ビ蠍蝦鳥、爬蟲等ナリ又ヨク喙頭ヲ以テ地ヲ穿テ蟻、蜂、蚯蚓、及ビ草木ノ根ヲ食フ其棲處ハ藜多キ地或ハ古木ノ洞中等ニシテ日間ハ外出スルコトナク黄昏ヨリ出テ天明ニ至ル又冬月ノ間ハ恰モ麻酔セシ如キ形態ヲナシテ通過セリ春月尾尾ニ六月ニ見テ産シ復タ八月ニ見テ産ス其數四ヨリ八ニ至ル兒ハ白色ニシテ刺ナシ

最馴養シ易ク而シテ罟、厩、小舎、園庭ニテ鼯鼠及ビ鼠ヲ捕シムベシ故ニ有益ノ獸ト稱セラル此獸ノ肉ハ生食亦熟食スルニ宜シ

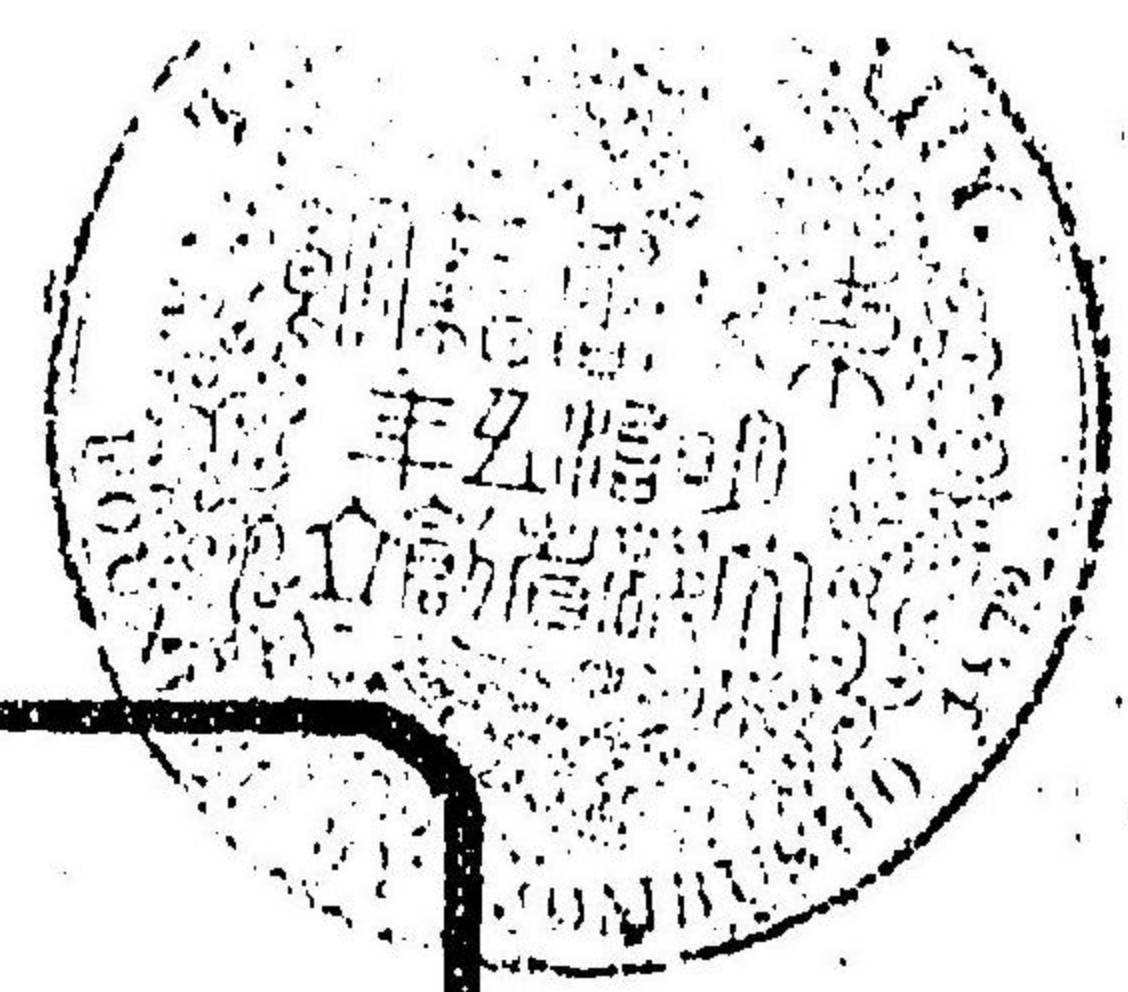


ERINACEUS EUROPAEUS, LINN. COMMON HEDGEHOG.

明治八年四月 服部雪齋画

明治三年圖書寮奉付

博物図



ヲツトセイイ 牡

臙脂獸

此圖ハ開拓中判官西村貞陽氏
曾テ北海道ニ於テ兎ヲ得テ養ヒ
携ヘ歸リ明治八年春官ニ獻ゼシ
モノナリ

明治八年三月 服部雪齋画

明治三年蘭書寮交付

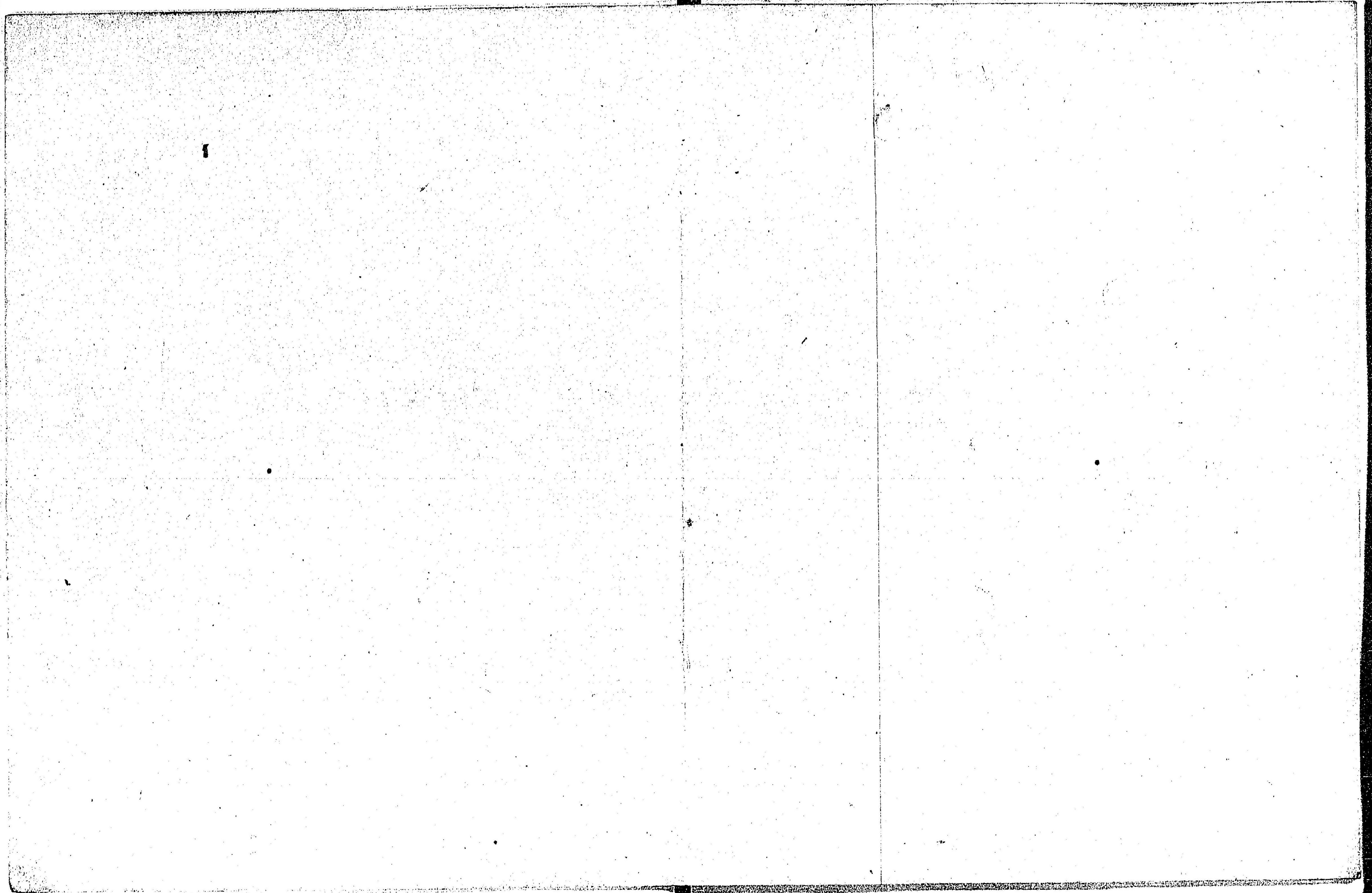
OTARIA SP.

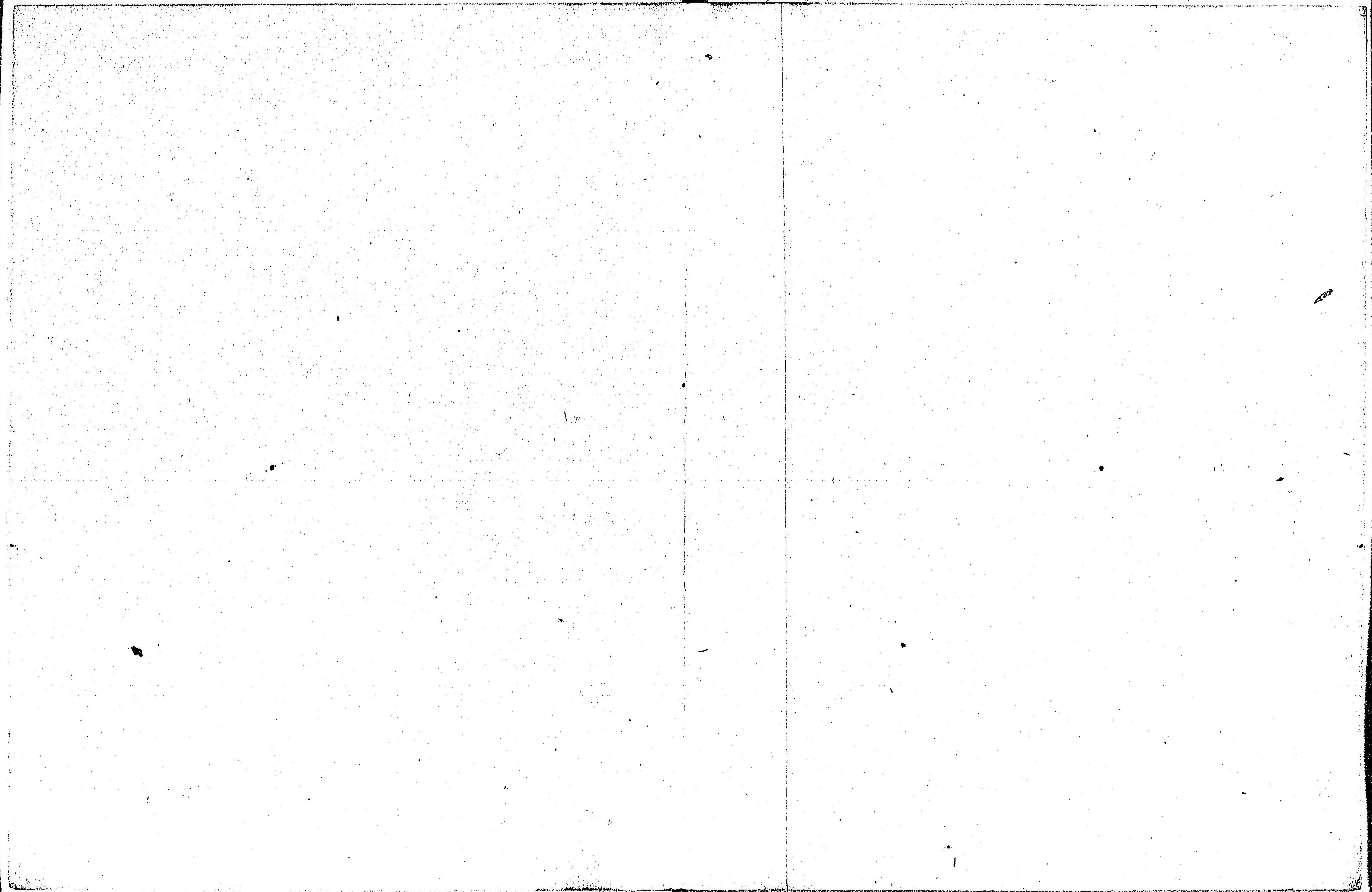


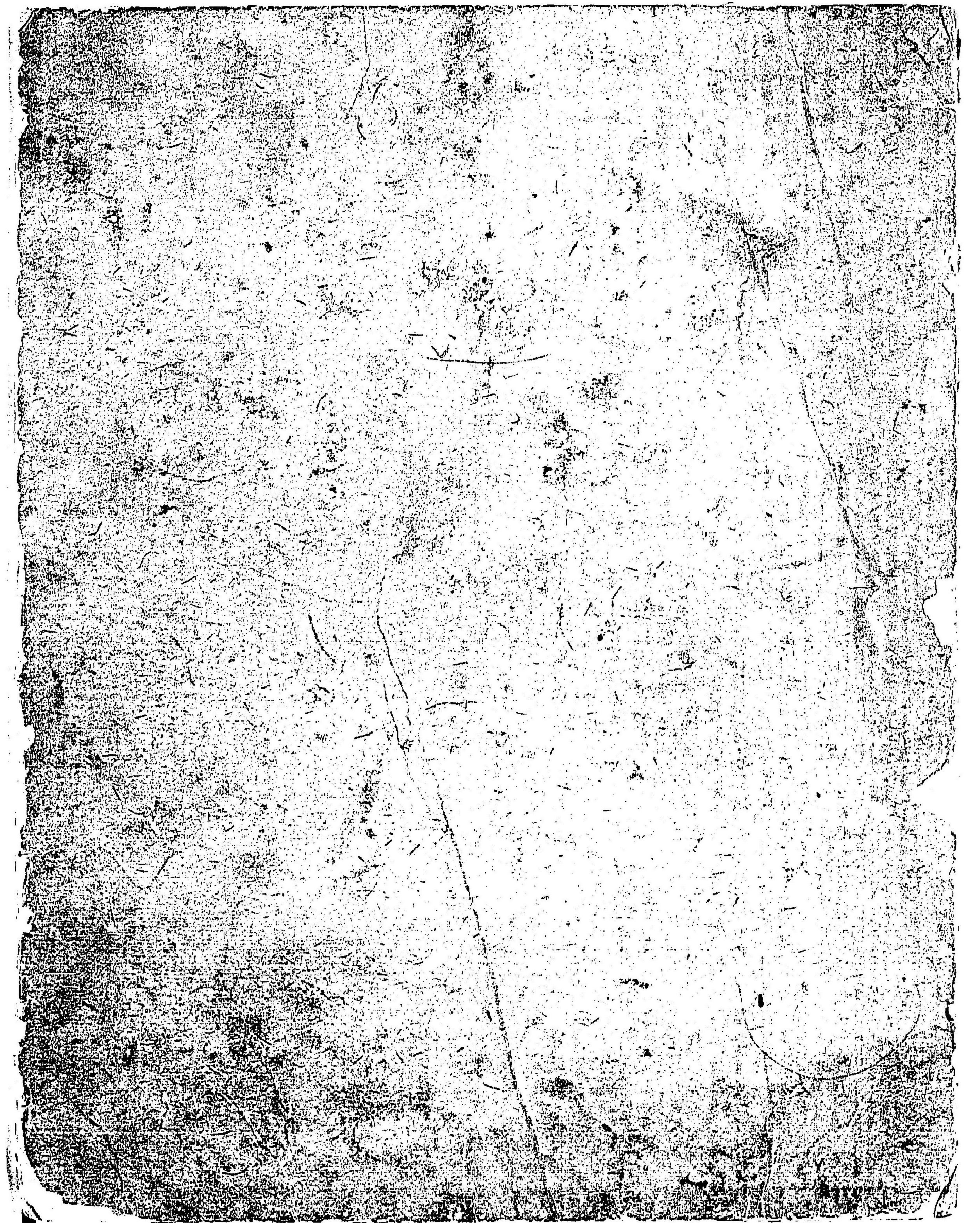
北海道膽振州
長万部ニノミ産
スル海獸ニシテ形
状海驢ニ似テ小ク
全身ノ長サ二尺三
四寸アリ潮水ヲ以テ
養養スルニ身ノ乾ク
時ノ外ハ水ニ入ルコト少シ
鯧魚鰹魚等ヲ與ルニ僅ニ
嚙ミテ直ニ嚙下ス屢頭ヲ擧
ケ首ヲ掉テ鳴ク甚聲嘶クガ
如シ痒處ヲ搔クニ後鰭ノ游泳膜
ヲ屈曲シ三爪ヲ用フ其行歩スルニハ
手鰭ヲ左右ニ開キ匍匐スルノ様至テ困難
不便ニ見ユレ凡蓋シ水中ニ在リテハ其動作

必自在ナルベシ









057601-000-3

特67-34

動物図

服部 雪斎 / 画, 他

M8-10

CAR-0189

