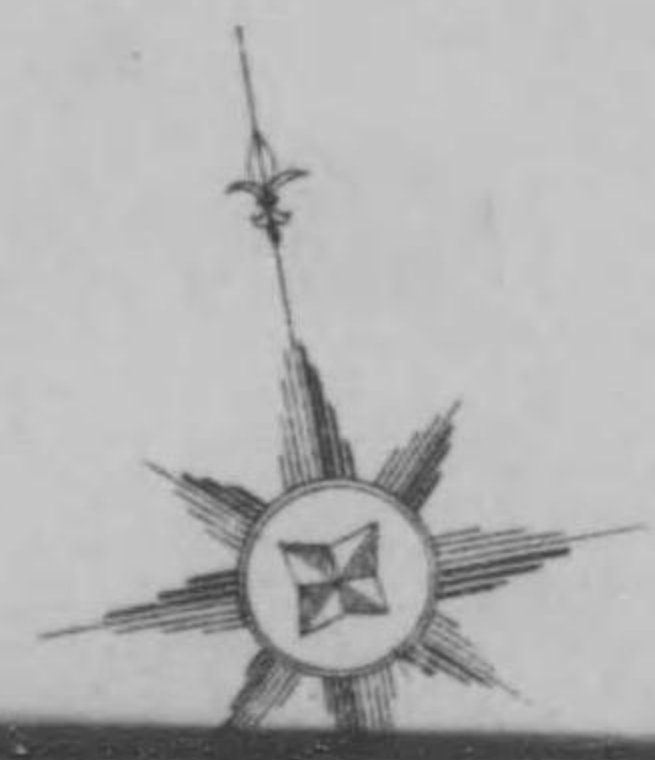
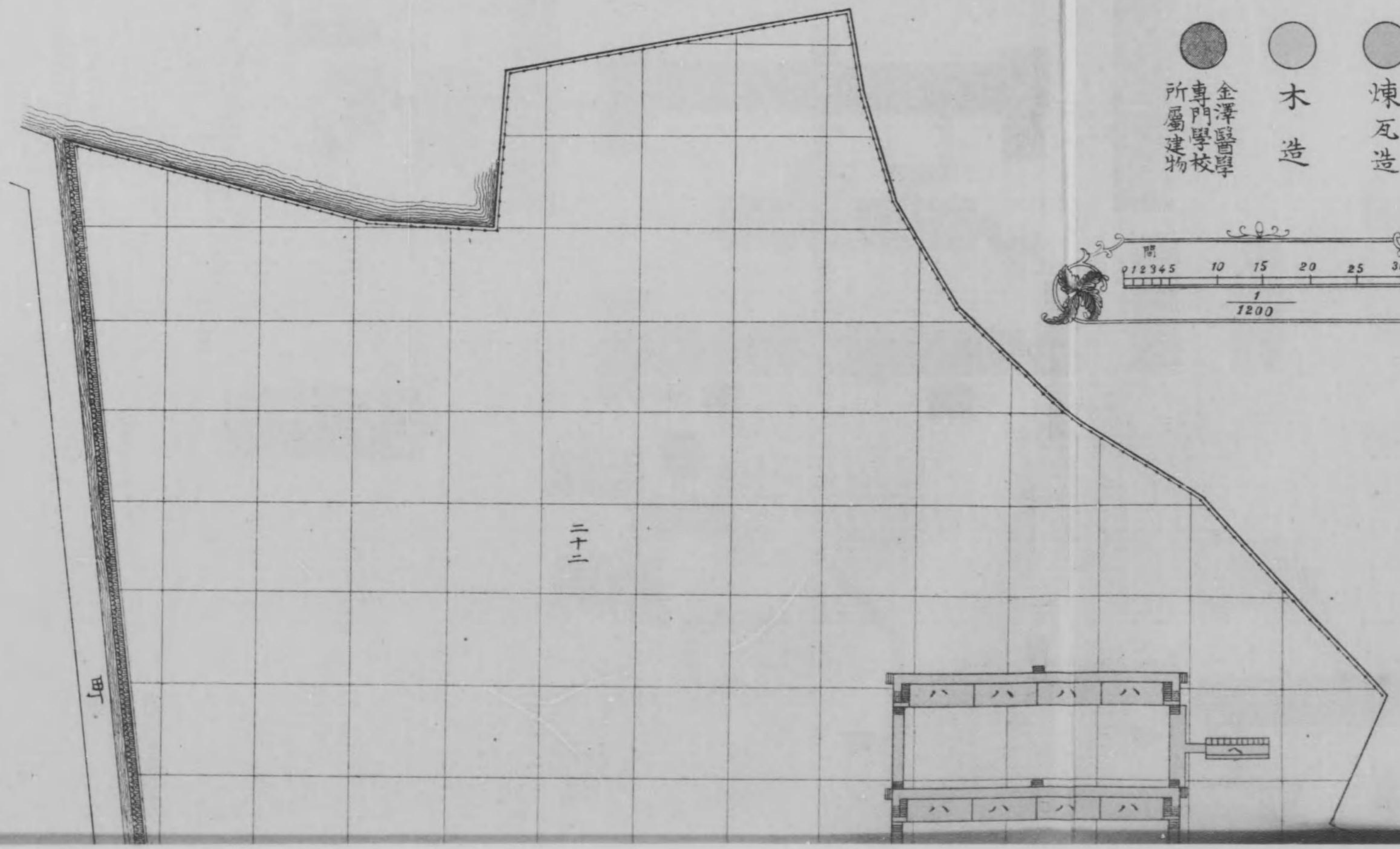
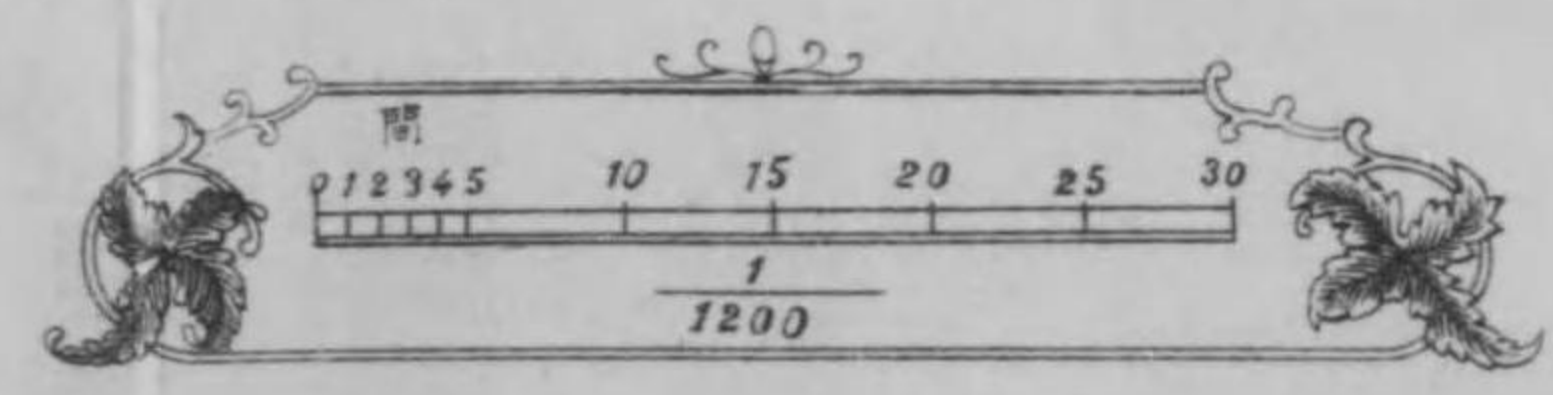
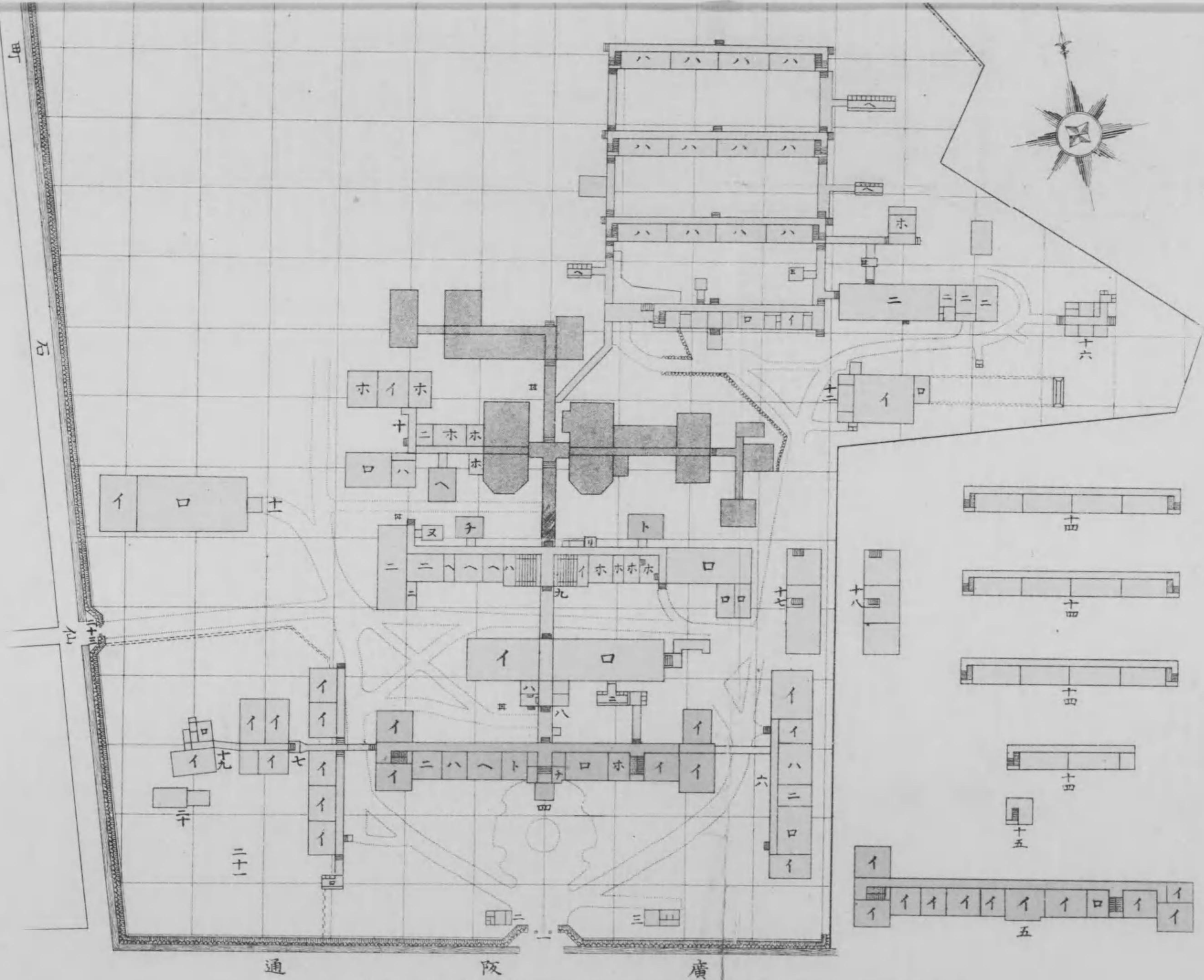


第四高等學校畧圖

● 金澤醫學專門學校所屬建物  
○ 木造  
○ 煉瓦造







石町

廣阪通

十四  
十四  
十四  
十四  
十五  
五  
十六  
十七  
十八





圖解

- 一、表門
- 二、門衛所
- 三、車馬置場
- 四、本館
  - イ 教室
  - ロ 教官室
  - ハ 校長室
  - ニ 應接室
  - ヘ 庶務課
- 五、同階上
  - ロ 圖書假分室
  - ハ 圖書閱覽室
- 六、東教室
  - イ 圖書測量教室
  - ロ 假圖書室
  - ハ 圖書課
- 七、西教室
  - イ 教室
  - ロ 便所
  - ハ 小使詰所
- 八、至誠堂假講及生徒控所
  - イ 至誠堂
  - ロ 生徒控所
  - ハ 便所
- 九、物理化學教室
  - イ 物理講義室
  - ロ 同實驗室
  - ハ 化學講義室
  - ホ 物理附屬室
  - ヘ 化學附屬室
  - ト 物理機械庫
  - チ 化學機械庫
  - リ 蓄電室
  - ニ 蒸溜室
- 十、博物教室
  - イ 假講義室
  - ロ 動植物實驗室
  - ハ 動植物附屬室
  - ホ 標本陳列室
  - ト 物理附屬室
  - チ 化學附屬室
  - リ 蒸溜室
  - ニ 體操場
- 十一、靜勝館
  - イ 銃器室
  - ロ 體操場
- 十二、無聲室
  - イ 劍道及柔道場
  - ロ 射場
  - ハ 自修室兼寢室
  - ホ 浴室
- 十三、時習寮
  - イ 生徒監室
  - ロ 寮務室
  - ハ 自修室兼寢室
  - ホ 浴室
- 十四、同階上
  - 自修室兼寢室
  - 物置
  - ハ 同階下室
  - ニ 食堂及炊事場
  - ヘ 便所
- 十五、同地下室
  - 物置
  - ハ 同階下室
  - ニ 食堂及炊事場
  - ヘ 便所
- 十六、同療養室
- 十七、倉庫
- 十八、同階上
- 十九、假會議室
  - イ 會議室
  - ロ 農具室
- 二十、植物温室
- 二十一、植物園
- 二十二、運動場
- 二十三、裏門



二十一年四月九日  
二十二年四月九日  
二十三年四月九日  
二十四年四月九日  
二十五年四月九日  
二十六年四月九日  
二十七年四月九日  
二十八年四月九日  
二十九年四月九日  
三十年四月九日  
三十一年四月九日  
三十二年四月九日  
三十三年四月九日  
三十四年四月九日  
三十五年四月九日  
三十六年四月九日  
三十七年四月九日  
三十八年四月九日  
三十九年四月九日  
四十年四月九日  
四十一年四月九日  
四十二年四月九日  
四十三年四月九日  
四十四年四月九日  
四十五年四月九日  
四十六年四月九日  
四十七年四月九日  
四十八年四月九日  
四十九年四月九日  
五十年四月九日  
五十一年四月九日  
五十二年四月九日  
五十三年四月九日  
五十四年四月九日  
五十五年四月九日  
五十六年四月九日  
五十七年四月九日  
五十八年四月九日  
五十九年四月九日  
六十年四月九日  
六十一年四月九日  
六十二年四月九日  
六十三年四月九日  
六十四年四月九日  
六十五年四月九日  
六十六年四月九日  
六十七年四月九日  
六十八年四月九日  
六十九年四月九日  
七十年四月九日  
七十一年四月九日  
七十二年四月九日  
七十三年四月九日  
七十四年四月九日  
七十五年四月九日  
七十六年四月九日  
七十七年四月九日  
七十八年四月九日  
七十九年四月九日  
八十年四月九日  
八十一年四月九日  
八十二年四月九日  
八十三年四月九日  
八十四年四月九日  
八十五年四月九日  
八十六年四月九日  
八十七年四月九日  
八十八年四月九日  
八十九年四月九日  
九十年四月九日  
九十一年四月九日  
九十二年四月九日  
九十三年四月九日  
九十四年四月九日  
九十五年四月九日  
九十六年四月九日  
九十七年四月九日  
九十八年四月九日  
九十九年四月九日  
第一百年四月九日

附録

○第四高等學校北辰會會則

第一條 本會ノ目的ハ第四高等學校職員生徒一致融和シテ家族的團體ト爲リ徳性ヲ涵養シ學藝ヲ講究シ身體ヲ練磨シ以テ本校ノ校風ヲ發揚シ教育ノ資助ト爲スニ在リ

第二條 本會ハ第四高等學校北辰會ト稱ス

第三條 本會ノ會員ハ左ノ二種ヨリ成ル

特別會員 通常會員

特別會員ハ本校職員ヨリ成リ通常會員ハ本校生徒ヨリ成ル

本校ノ卒業生其他本校ニ縁故アル者ハ贊助會員トナルコトヲ得

本會ニ於テ特ニ名譽會員ヲ推戴スルコトアルヘシ

第四條 本會ニ左ノ諸部ヲ置ク

- 講演部
- 語學部
- 音樂部
- 雜誌部
- 弓術部
- 劍道部
- 柔道部



野球部 庭球部 遠足部 漕艇部

第五條 雜誌部ニ於テ北辰會雜誌ヲ刊行シ會員ニ頒ツ

第六條 本會ニ於テ毎年春秋二季ニ大運動會ヲ開ク

第七條 會務ヲ整理スル爲メ左ノ役員ヲ置ク

會長一名 副會長一名 理事二名 委員若干名

會長ハ本會ヲ總理シ副會長ハ會長ヲ補佐シ會長事故アルトキハ之

ニ代リ理事ハ會長ノ命ヲ受ケ會務ヲ掌理シ委員ハ理事ヲ助ケ會務

ニ從事ス

第八條 各組ヲ代表スル爲メ左ノ役員ヲ置ク

代議員各組一名

代議員ハ協議會ニ列シ又ハ會長ノ諮詢ニ應ス

第九條 部務ヲ整理スル爲メ各部ニ左ノ役員ヲ置ク

委員長一名 委員若干名

委員長ハ會長ノ命ヲ受ケ部務ヲ掌理シ委員ハ委員長ヲ助ケ部務ニ  
從事ス

第十條 會長ニハ本校長ヲ推戴ス

副會長ハ特別會員中ニ就キ會長之ヲ指名シテ其承諾ヲ求ム

理事委員長及會務委員ハ特別會員中ニ就キ會長之ヲ委囑ス

各部委員中若干名ハ特別會員中ニ就キ會長之ヲ委囑シ若干名ハ通

常會員中ニ就キ委員長ノ推薦ニ依リ會長之ヲ委囑ス

代議員ハ各組ノ互選ニ依リ之ヲ定ム

第十一條 役員ノ任期ハ一箇年トス

特別會員ヨリ成リタル役員及代議員ノ更任期ハ毎年九月トシ其他

ハ毎年五月トス

第十二條 大運動會ヲ開クトキハ臨時役員ヲ設ケ特別會員及通常會

員中ニ就キ會長之ヲ委囑ス



第十三條 本會重大ノ事件ヲ處理スル爲メ協議會ヲ開ク

協議會ハ左ノ役員ヲ以テ組織ス

會長 副會長 理事 委員長 代議員 委員

協議會ニ列スヘキ委員ノ數左ノ如シ但其選出方法ハ各部ニ一任ス

雜誌部 漕艇部各二名 其他ノ諸部及會務各一名 計十四名

協議會ハ會長之ヲ召集ス但半數以上出席スルニアラサレハ之ヲ開

クコトヲ得ス

會長ハ説明者又ハ員外トシテ他ノ役員ヲ協議會ニ出席セシムルコトヲ得

第十四條 本會一切ノ費用ハ特別會員及通常會員ニ於テ負擔ス

特別會員ハ會費トシテ相當ノ金額ヲ寄付スヘキモノトス

通常會員ノ會費ハ一箇年金貳圓五拾錢トシ之ヲ三期ニ分チ第一期

第二期各金壹圓第三期金五拾錢ヲ各學期ノ授業料ト同時ニ納付ス

ヘキモノトス但數期分ヲ前納スルコトヲ得

通常會員ハ入會金トシテ入會ノ當年第一期ニ於テ金壹圓ヲ前項ノ

會費ト共ニ納付スヘキモノトス

領收シタル會費ハ如何ナル事情アルモ返付セス

第十五條 本會會計年度ハ毎年九月ニ始リ翌年八月ニ終ル本會收入

支出豫算ハ每會計年度ノ初ニ於テ理事之ヲ編成シ協議會ニ提出シ

テ其協賛ヲ求ム

豫算中ニ收入豫算全額ノ百分ノ五以上十以内ニ該當スル豫備費ヲ

設クルコトヲ要ス

豫算殘餘ハ本會ノ資金トス但資金ハ協議會ノ協賛ヲ經テ重要ナル

他ノ耐久財産ニ變換スルコトヲ得

毎年度ノ收入支出決算ハ次年度ノ初ニ於テ雜誌ヲ以テ報告ス

本會財産ノ保管ハ會長ニ一任ス



第十六條 本會ノ報告ハ一定ノ場所ニ揭示スルヲ以テ正式トス  
 第十七條 本會則ハ會長ニ於テ改正スルノ必要アリト認ムルトキハ  
 理事ヲシテ修正案ヲ協議會ニ提出セシメ其協賛ヲ求ム  
 會長ハ本會則施行上必要ナル諸規則ヲ制定ス  
 各部ニ於テハ本會則及諸規則規定ノ範圍内ニ於テ細則ヲ設クルコ  
 トヲ得但會長ノ認可ヲ經ルコトヲ要ス

大正三年十二月十八日印刷  
 大正三年十二月二十五日發行

編纂 第四高等學校

石川縣金澤市高岡町九十番地

印刷者 澤田助太郎

石川縣金澤市高岡町九十番地

印刷所 明治印刷株式會社

電話二十九番



283  
4

大正三年十二月二十日發行  
大正三年十二月十八日印刷

雜誌 第四卷 第一期

發行所 東京市神田區

編輯 田代正  
發行 田代正  
印刷 田代正  
印刷所 東京市神田區  
印刷費 五十圓  
代印費 五十圓  
代印所 東京市神田區  
代印費 五十圓  
代印所 東京市神田區  
代印費 五十圓



終

