

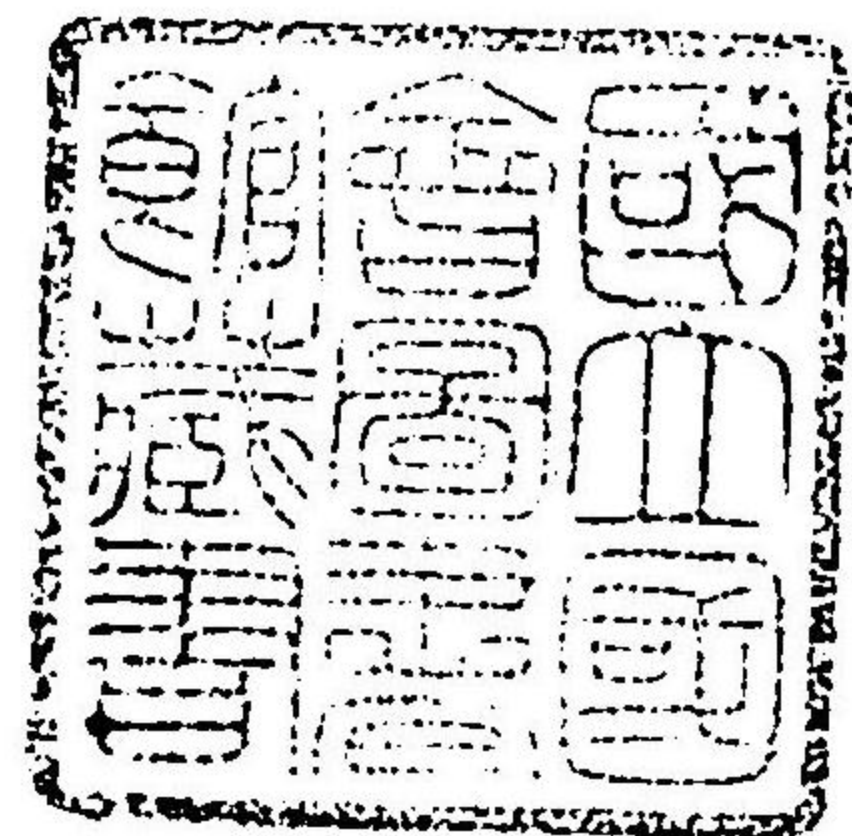
支那史要附圖

下卷

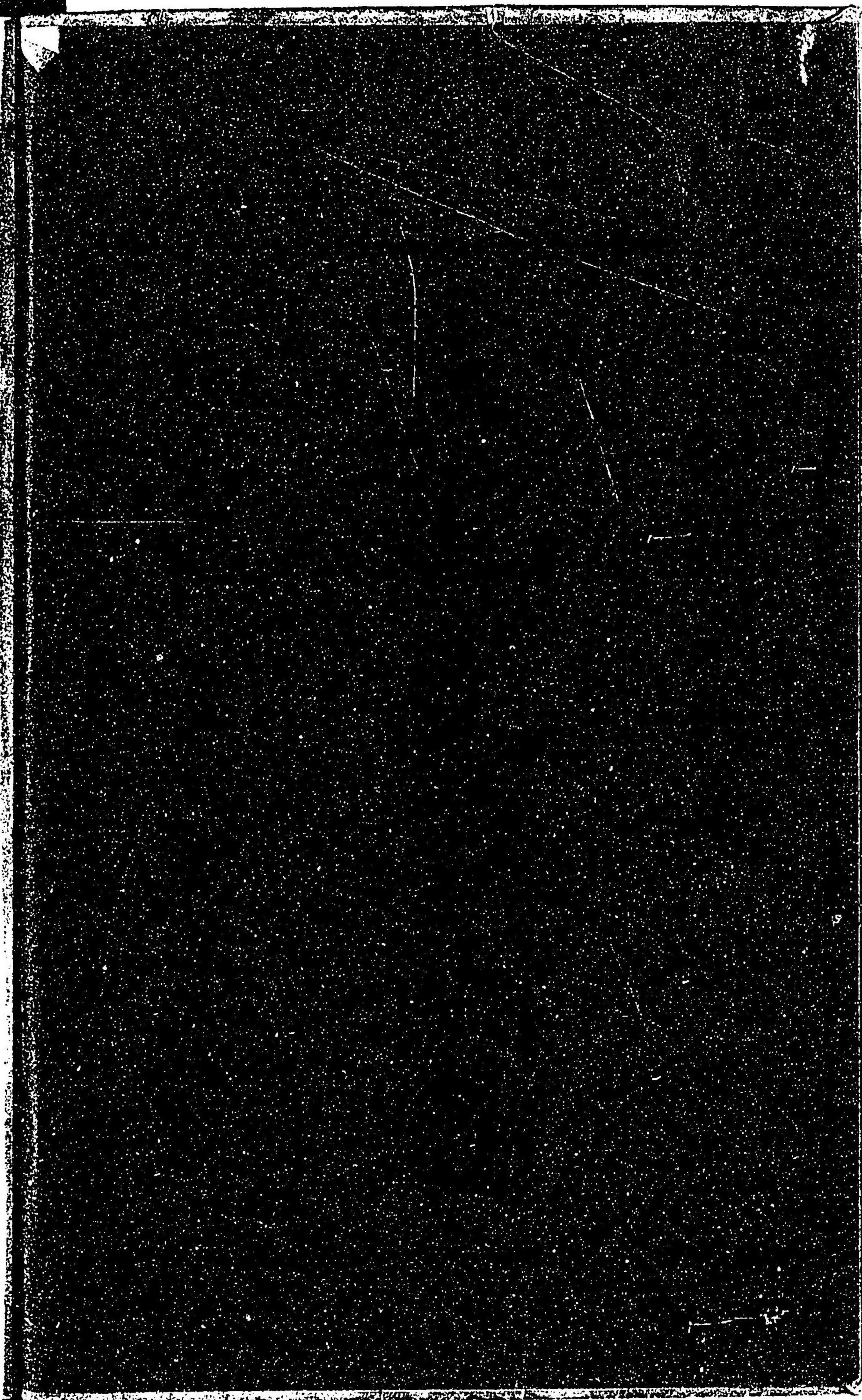
222.01

I 763
12
(+) (S)

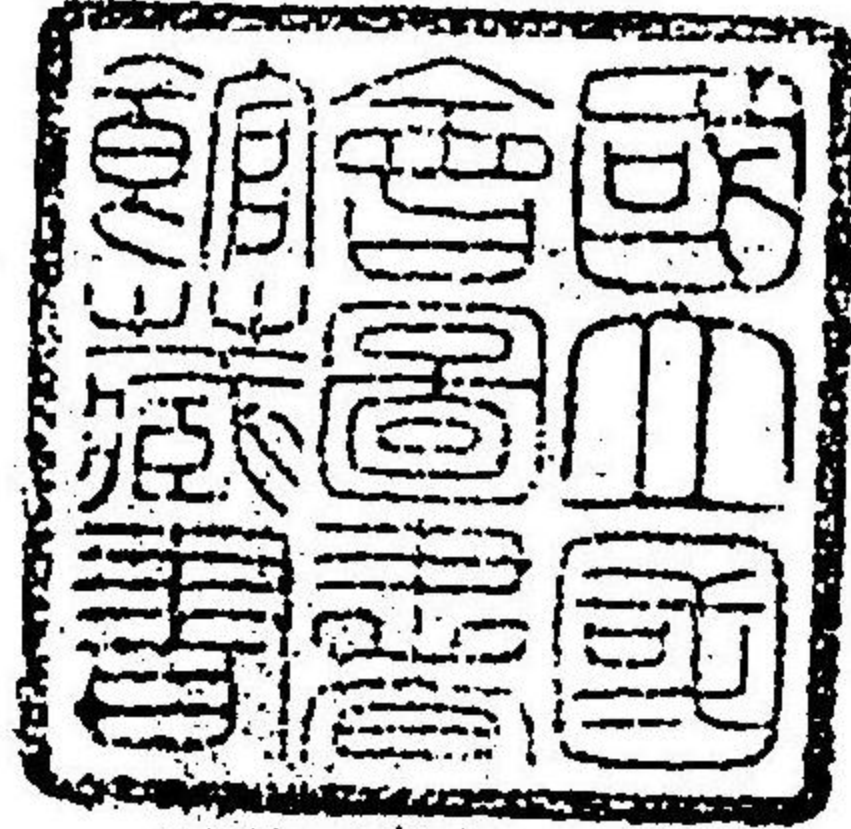
222.01
I763A2
(+)(A)



33163

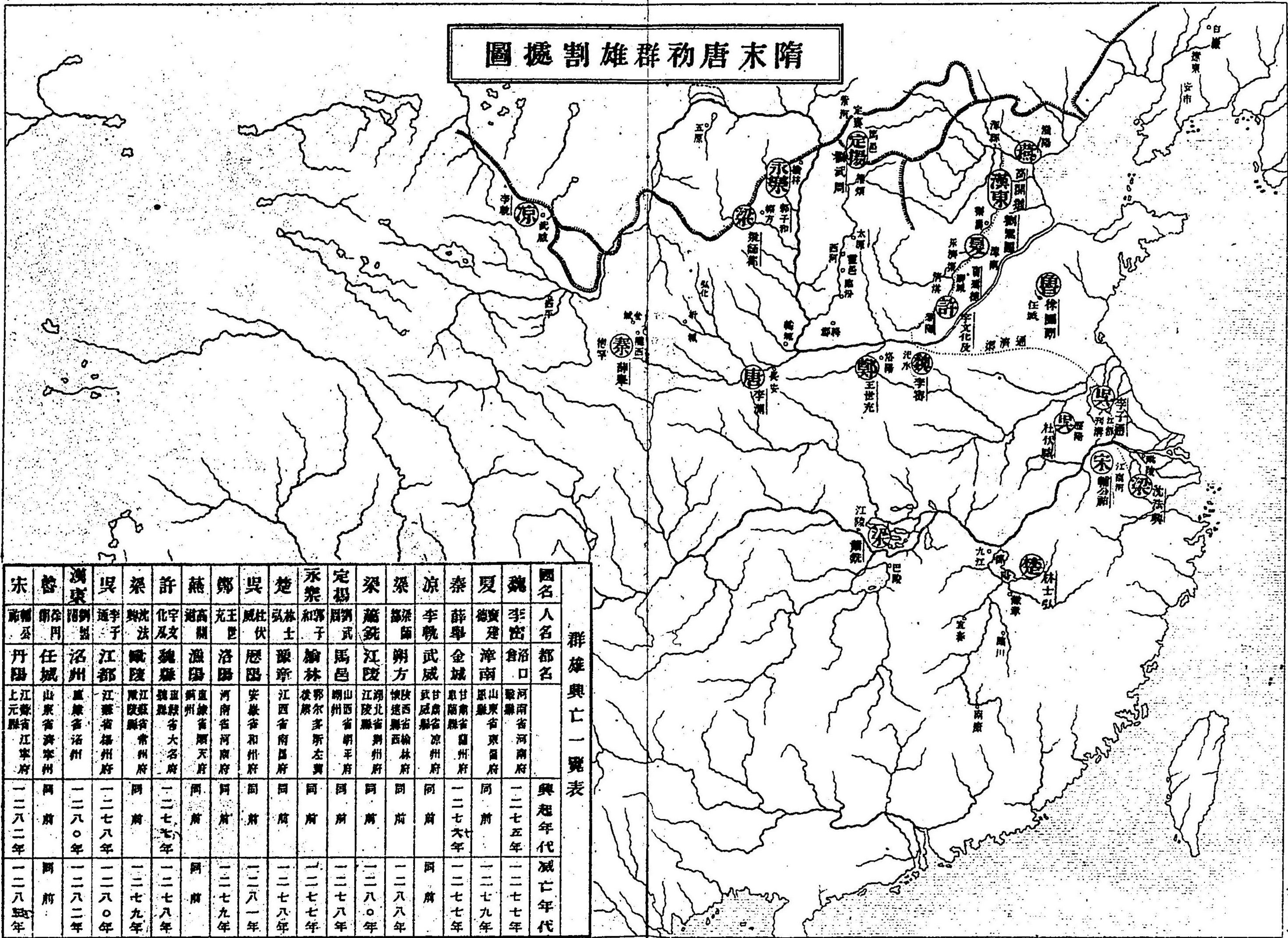


222.01
I763A2
(+)(A)



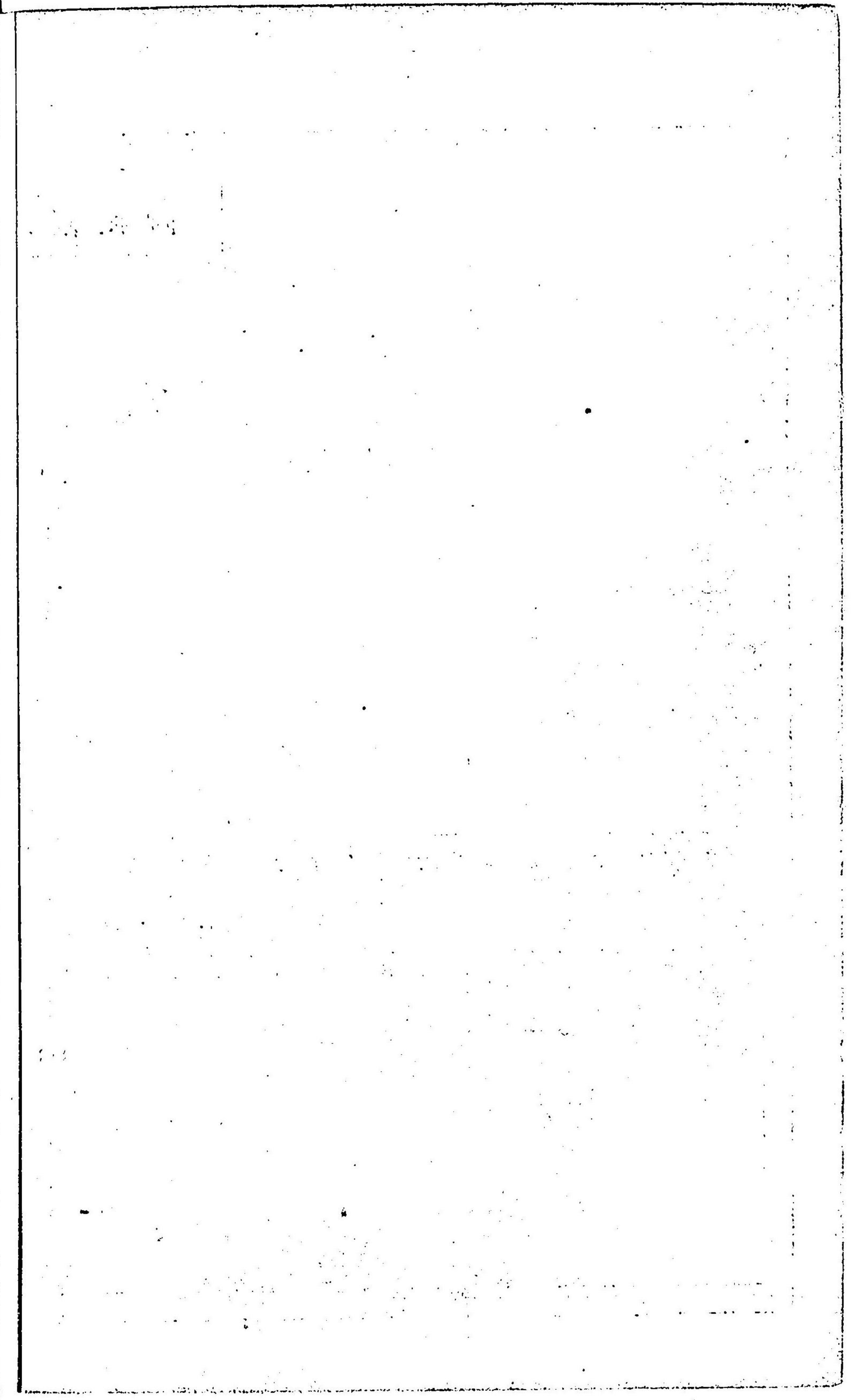
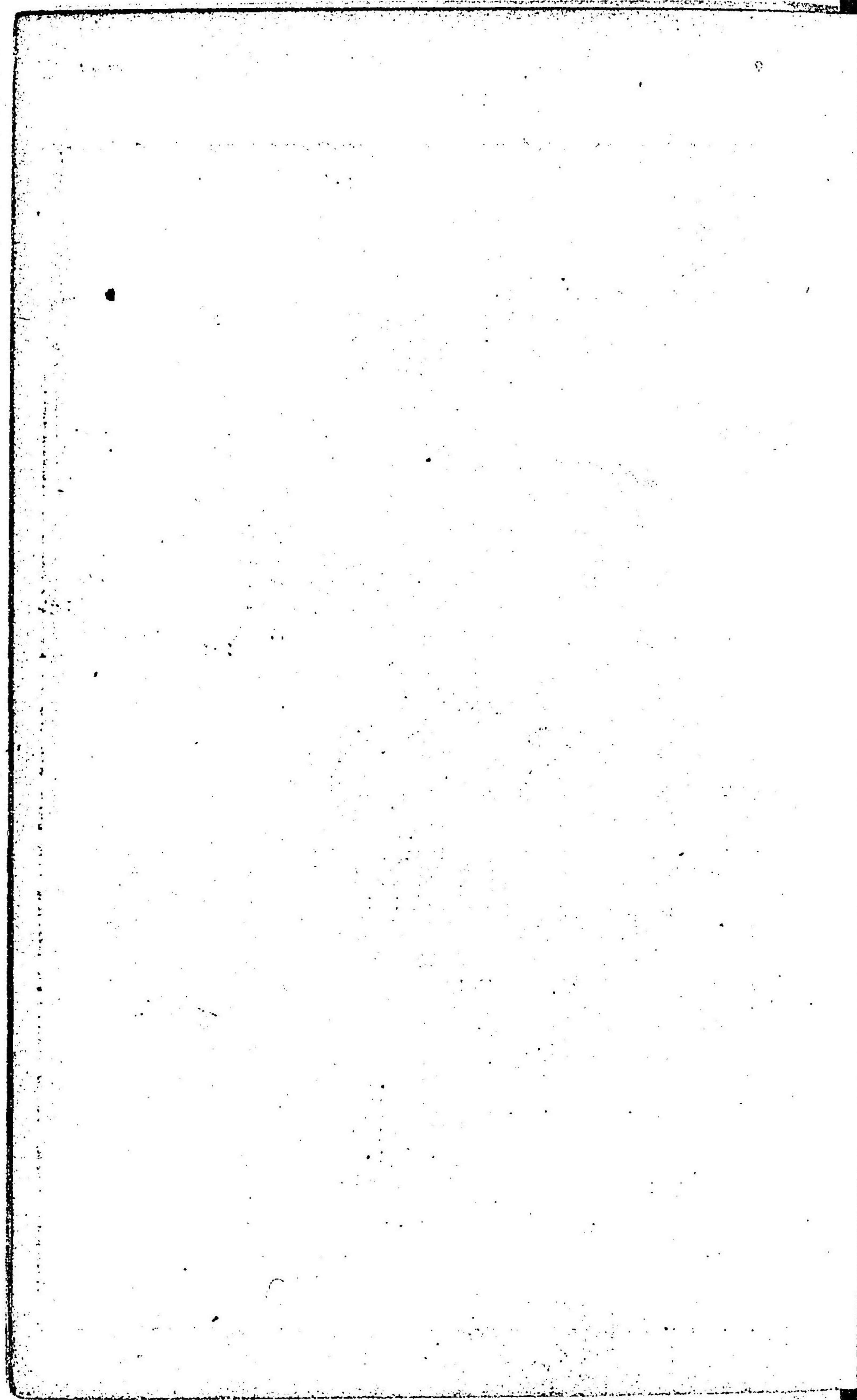
33169

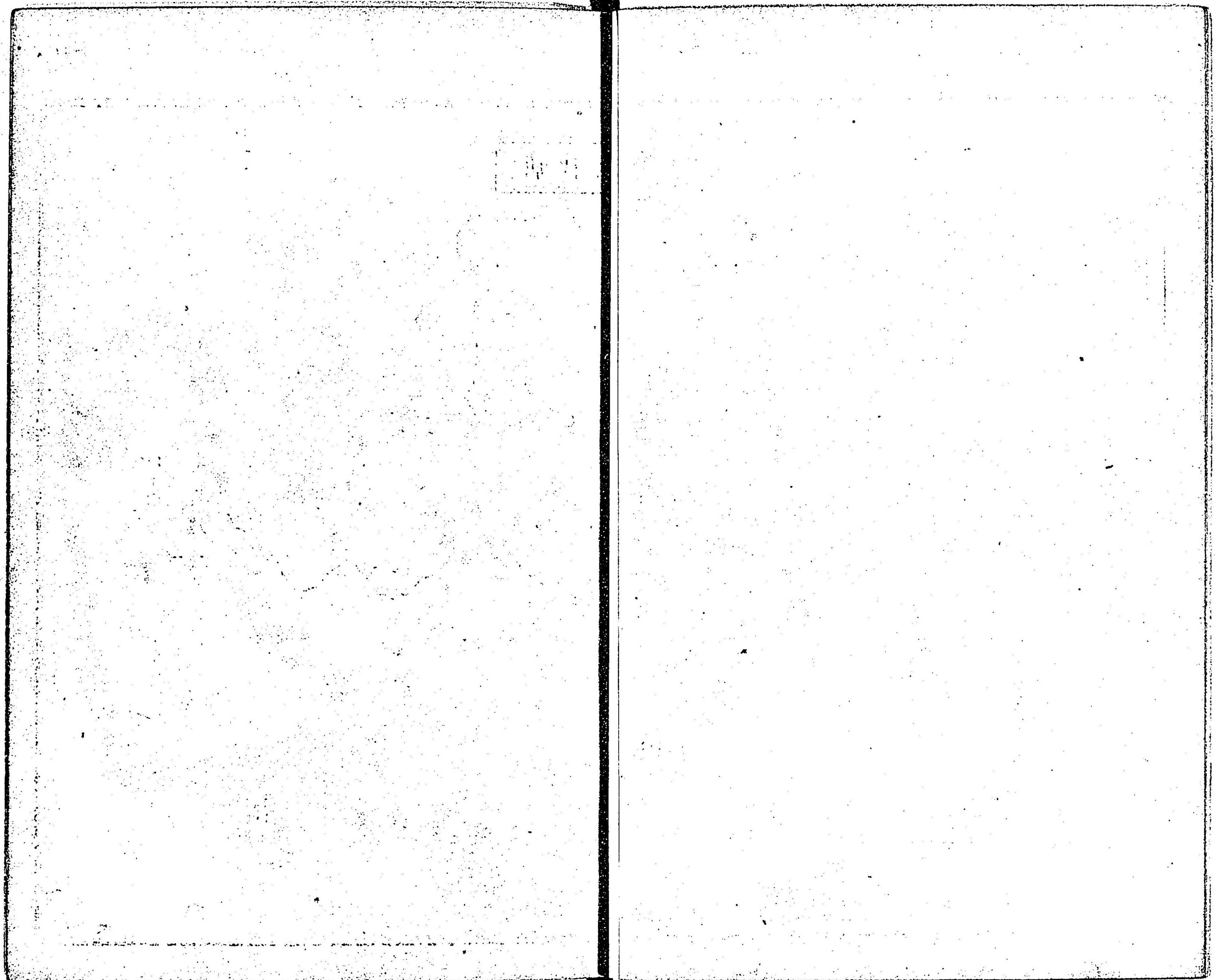
圖 隋末唐初群雄割據



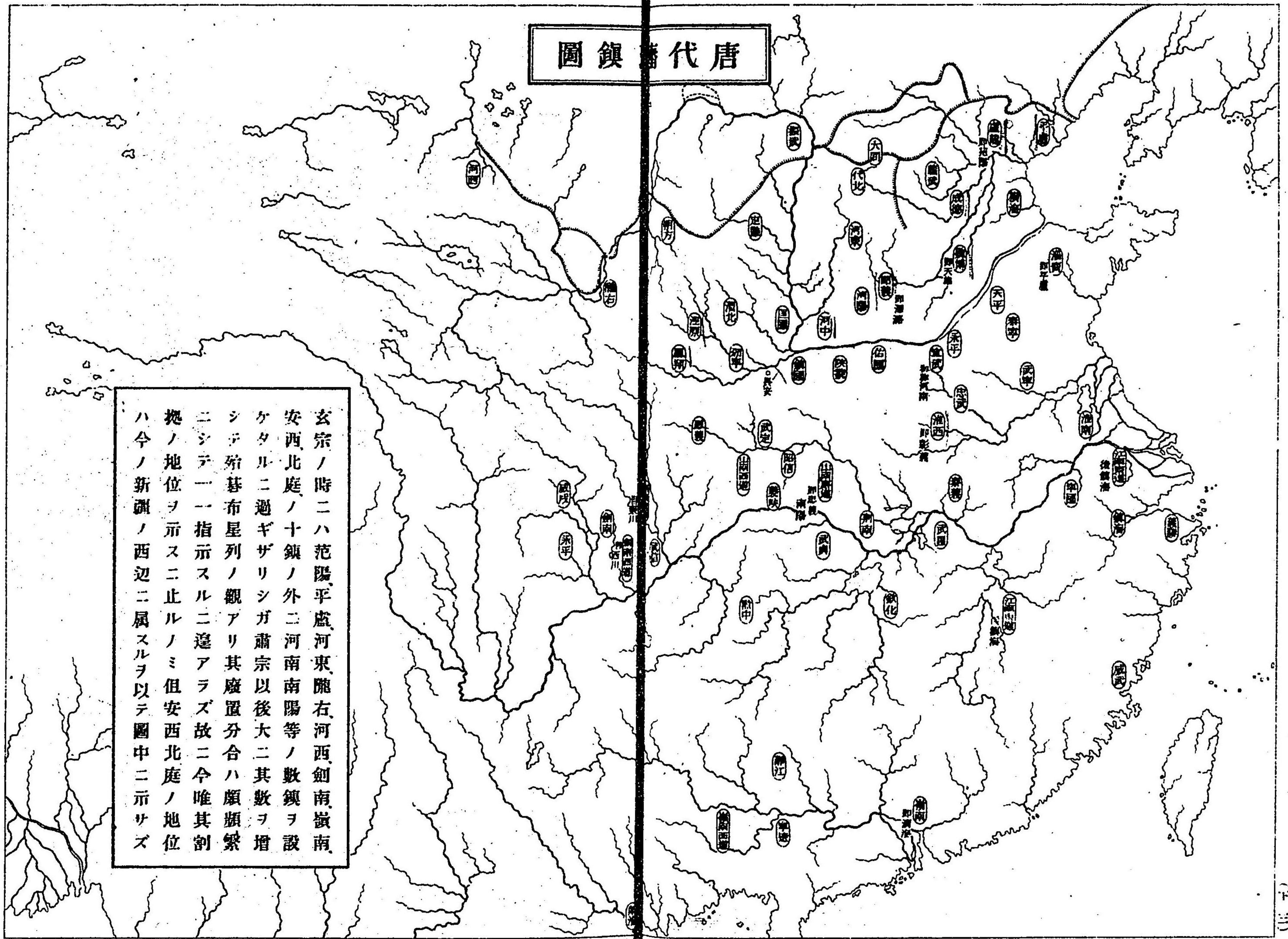
國名		人名		都名		興起年代		滅亡年代	
魏	李密	洛口	一	一	一	一	一	一	
夏	竇建德	南	一	一	一	一	一	一	
秦	薛舉	金城	一	一	一	一	一	一	
涼	李軌	武威	一	一	一	一	一	一	
梁	孫觀	朔方	一	一	一	一	一	一	
梁	蕭銑	江陵	一	一	一	一	一	一	
定楊	劉武	馬邑	一	一	一	一	一	一	
承樂	和黎子	榆林	一	一	一	一	一	一	
楚	弘林士	源	一	一	一	一	一	一	
吳	威柱伏	歷	一	一	一	一	一	一	
鄭	元王世	洛陽	一	一	一	一	一	一	
燕	高祖	幽州	一	一	一	一	一	一	
許	化字	魏	一	一	一	一	一	一	
梁	沈法	江	一	一	一	一	一	一	
吳	李	江都	一	一	一	一	一	一	
漢	李	江	一	一	一	一	一	一	
魯	李	江	一	一	一	一	一	一	
宋	李	江	一	一	一	一	一	一	

群雄興亡一覽表

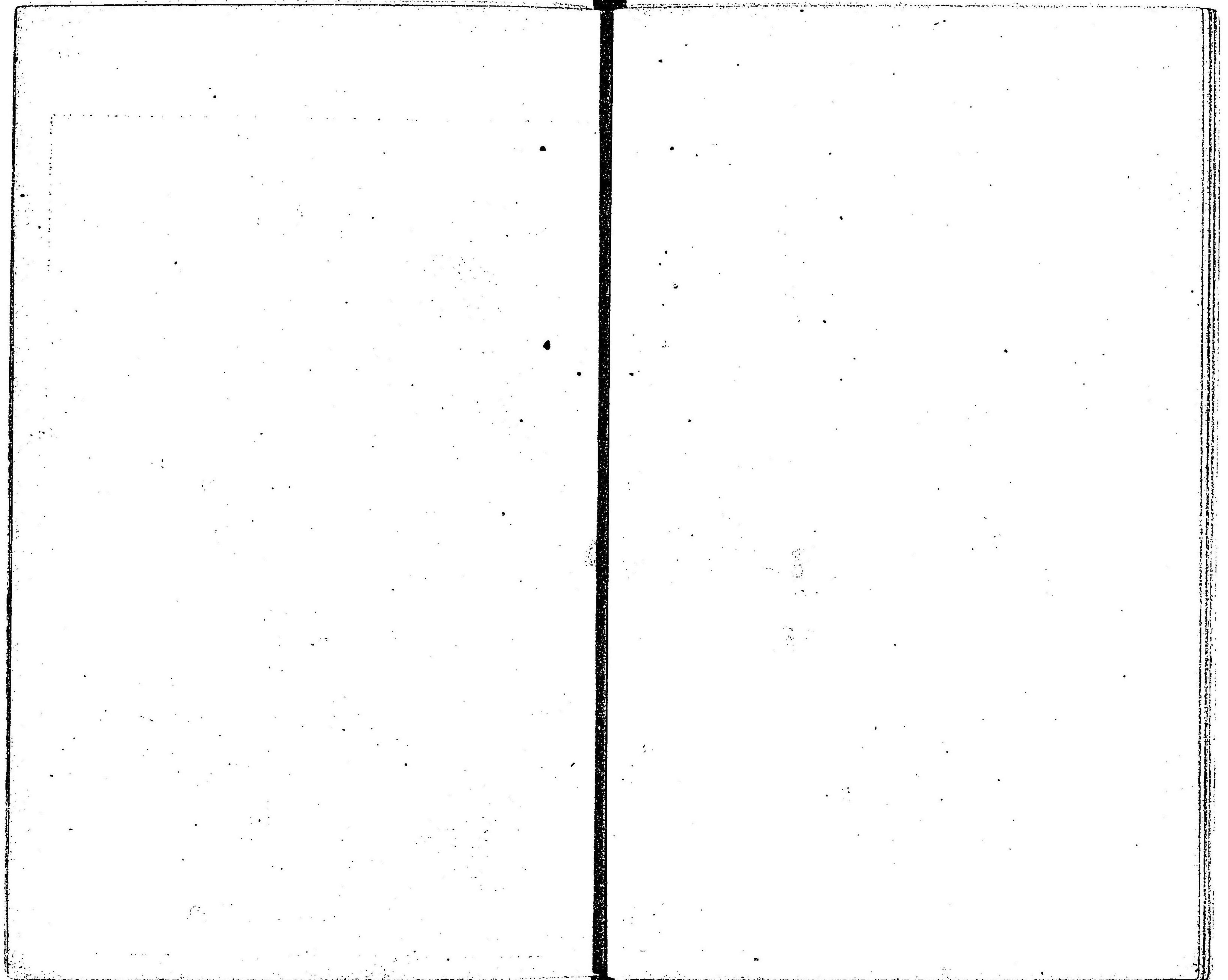




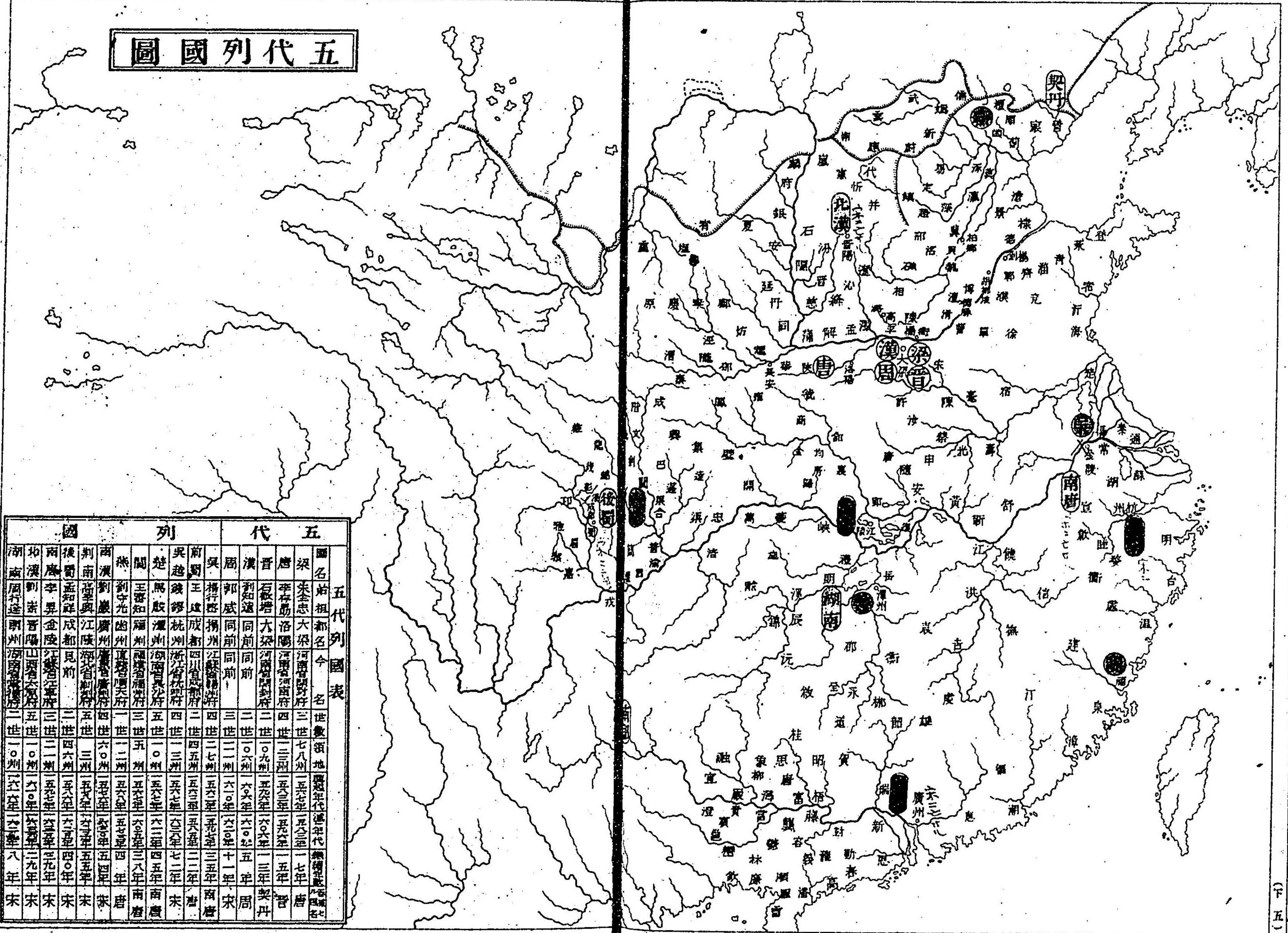
唐代鎮圖



玄宗ノ時ニハ范陽平盧河東隴右河西劍南嶺南
 安西北庭ノ十鎮ノ外ニ河南南陽等ノ數鎮ヲ設
 ケタルニ過ギザリシガ肅宗以後大二其數ヲ増
 シテ殆布星列ノ觀アリ其廢置分合ハ頗煩繁
 ニシテ一一指示スルニ遑アラズ故ニ今唯其割
 拠ノ地位ヲ示スニ止ルノミ但安西北庭ノ地位
 ハ今ノ新疆ノ西邊ニ屬スルヲ以テ圖中ニ示サズ

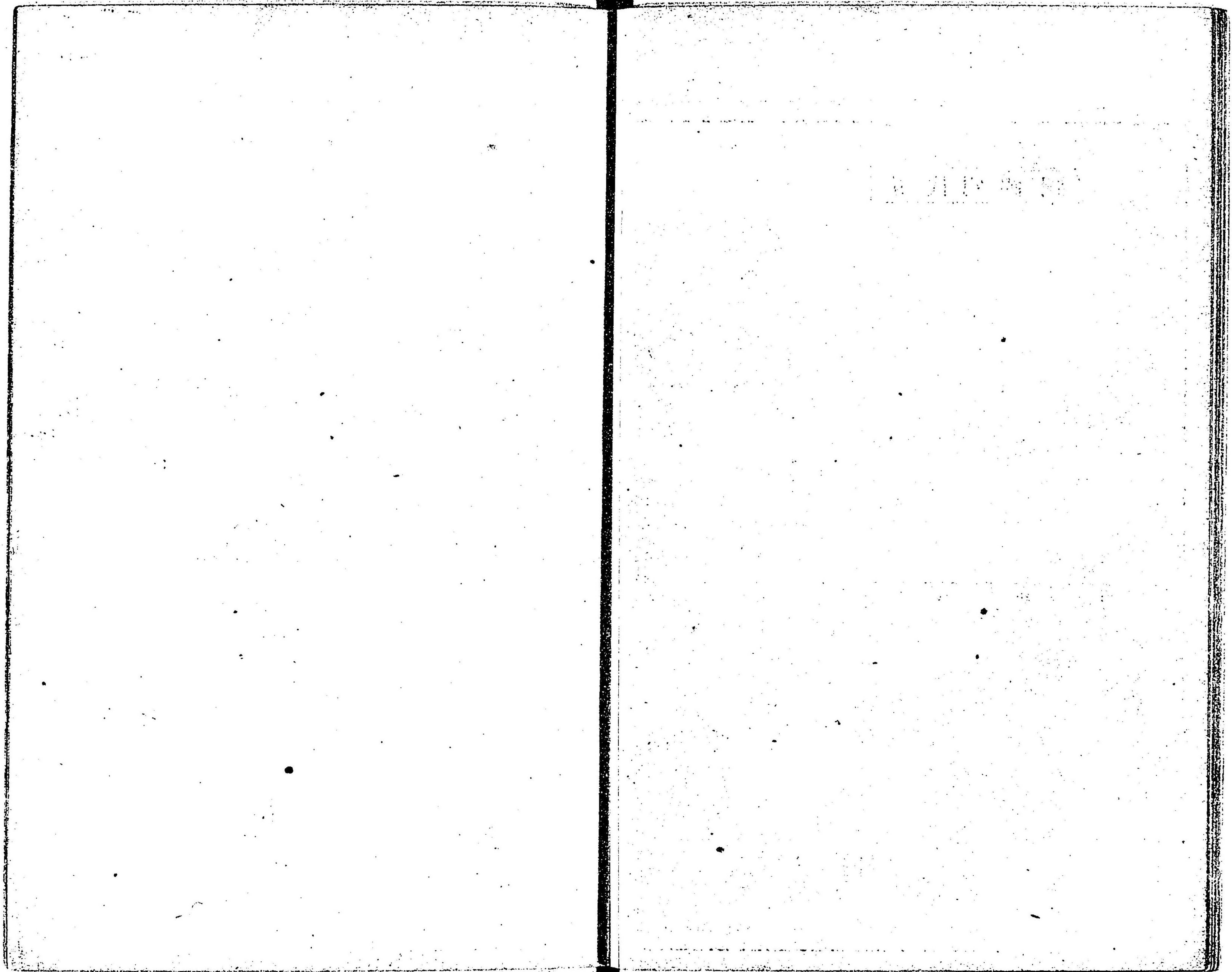


五代列國圖

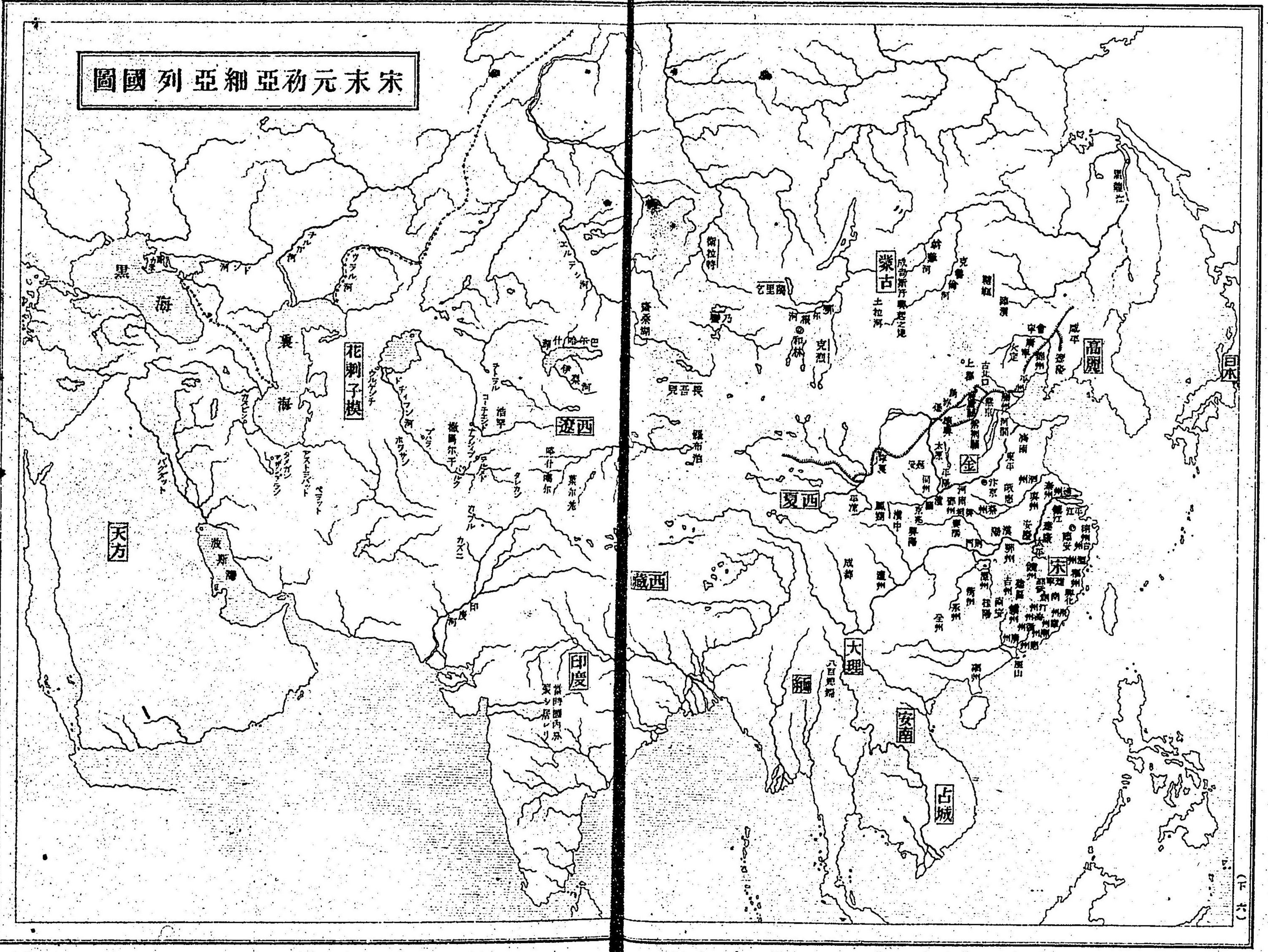


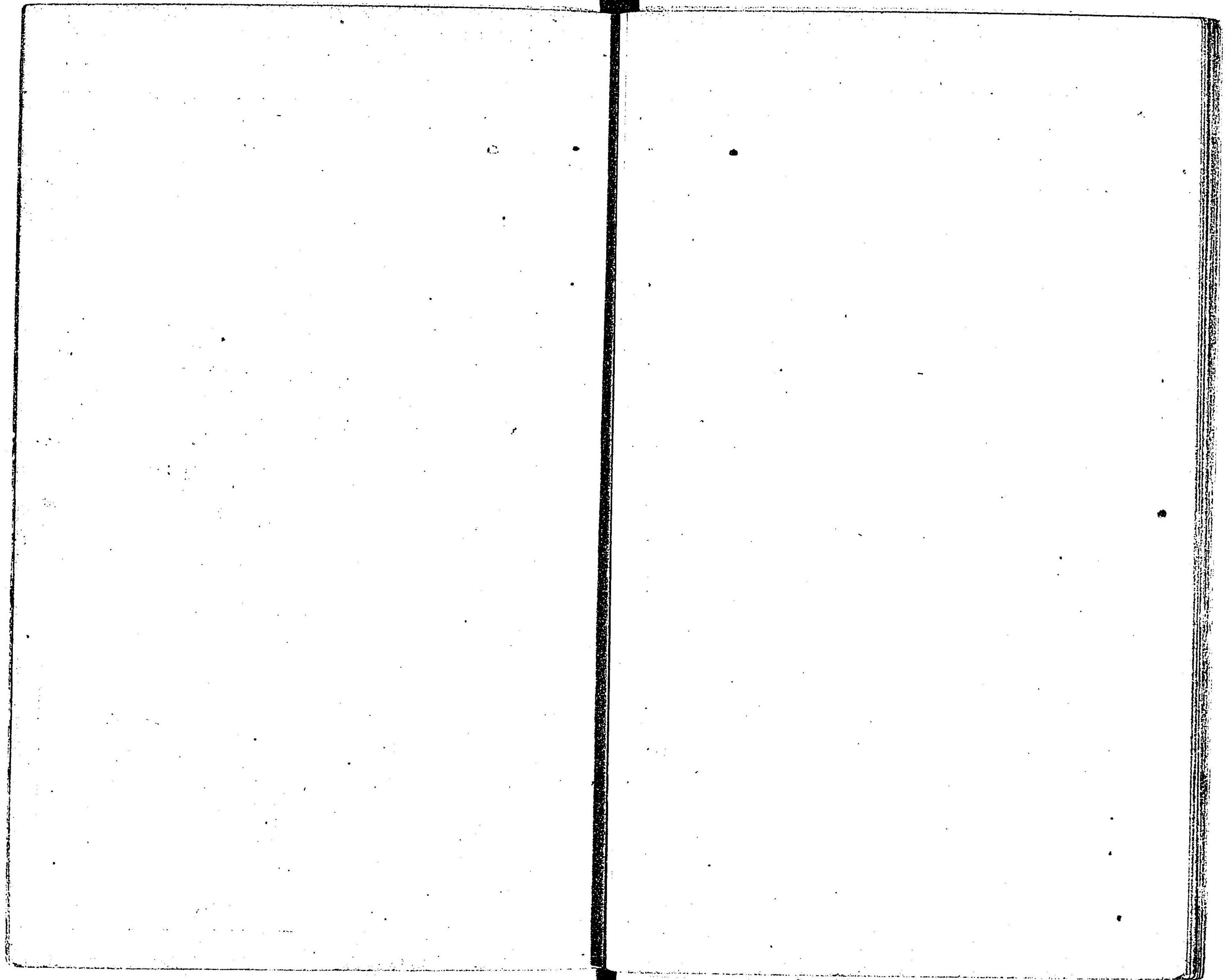
五代列國表	
國名	太祖相都名今
梁	朱全忠大梁開封府
唐	李存勖大梁開封府
晉	石敬瑭大梁開封府
漢	劉知遠大梁開封府
周	郭威大梁開封府
吳	楊行密揚州江都府
前蜀	王建成都府
吳越	錢鏐杭州府
楚	馬殷潭州府
閩	王審知福州府
南唐	李昪金陵府
南漢	劉鋹廣州府
後蜀	孟知祥成都府
後周	郭威大梁開封府
後唐	李存勖大梁開封府
後梁	朱全忠大梁開封府
後晉	石敬瑭大梁開封府
後漢	劉知遠大梁開封府
後周	郭威大梁開封府
吳	楊行密揚州江都府
前蜀	王建成都府
吳越	錢鏐杭州府
楚	馬殷潭州府
閩	王審知福州府
南唐	李昪金陵府
南漢	劉鋹廣州府
後蜀	孟知祥成都府
後周	郭威大梁開封府
後唐	李存勖大梁開封府
後梁	朱全忠大梁開封府
後晉	石敬瑭大梁開封府
後漢	劉知遠大梁開封府
後周	郭威大梁開封府

紅色ハ五代ノ初ヨリ宋ノ時マテ存セリモノノ綠色ハ五代ノ初ヨリ其中世マテ存セリモノノ黄色ハ五代ノ終ヨリ宋ノ時マテ存セリモノナリ

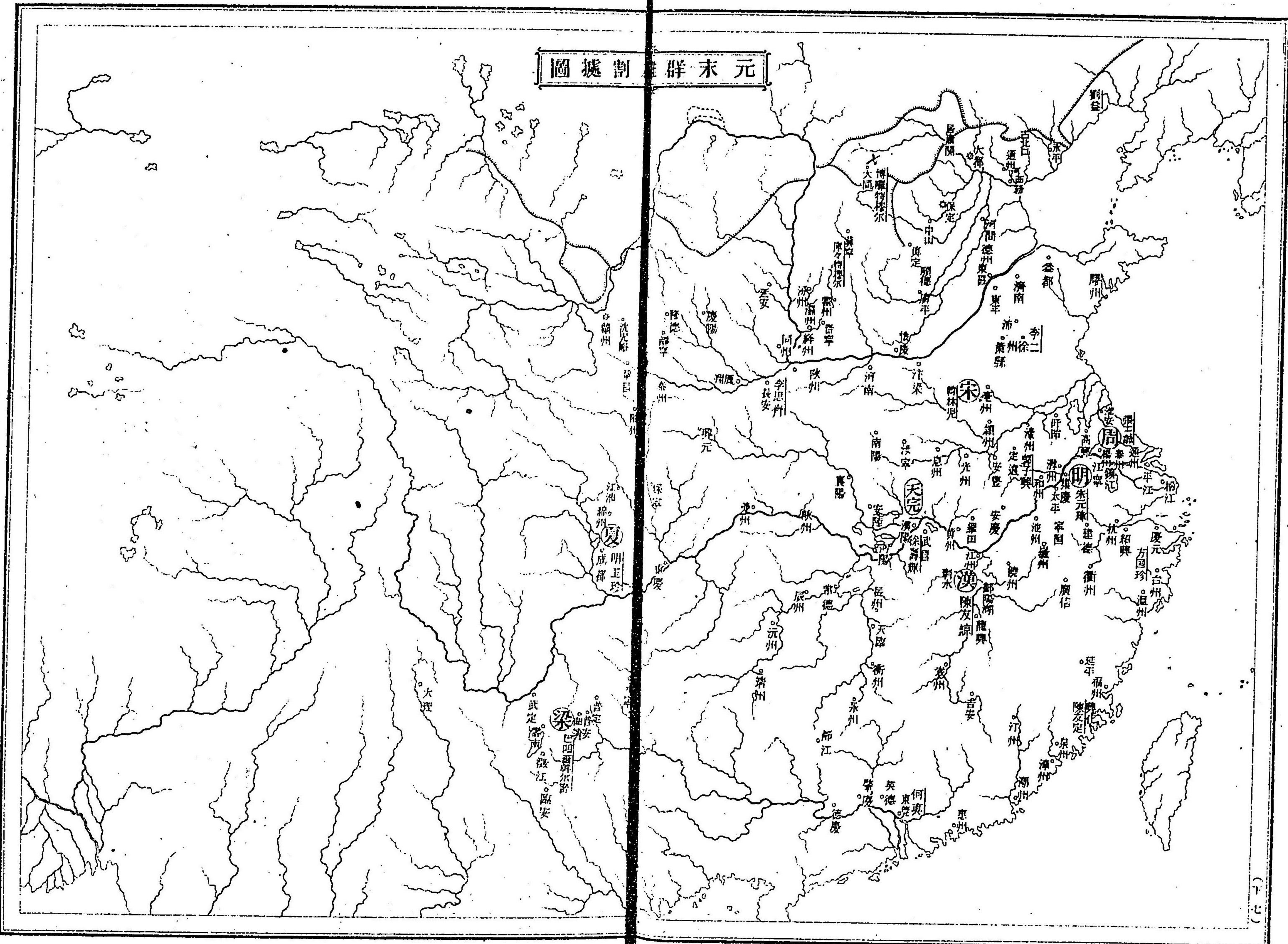


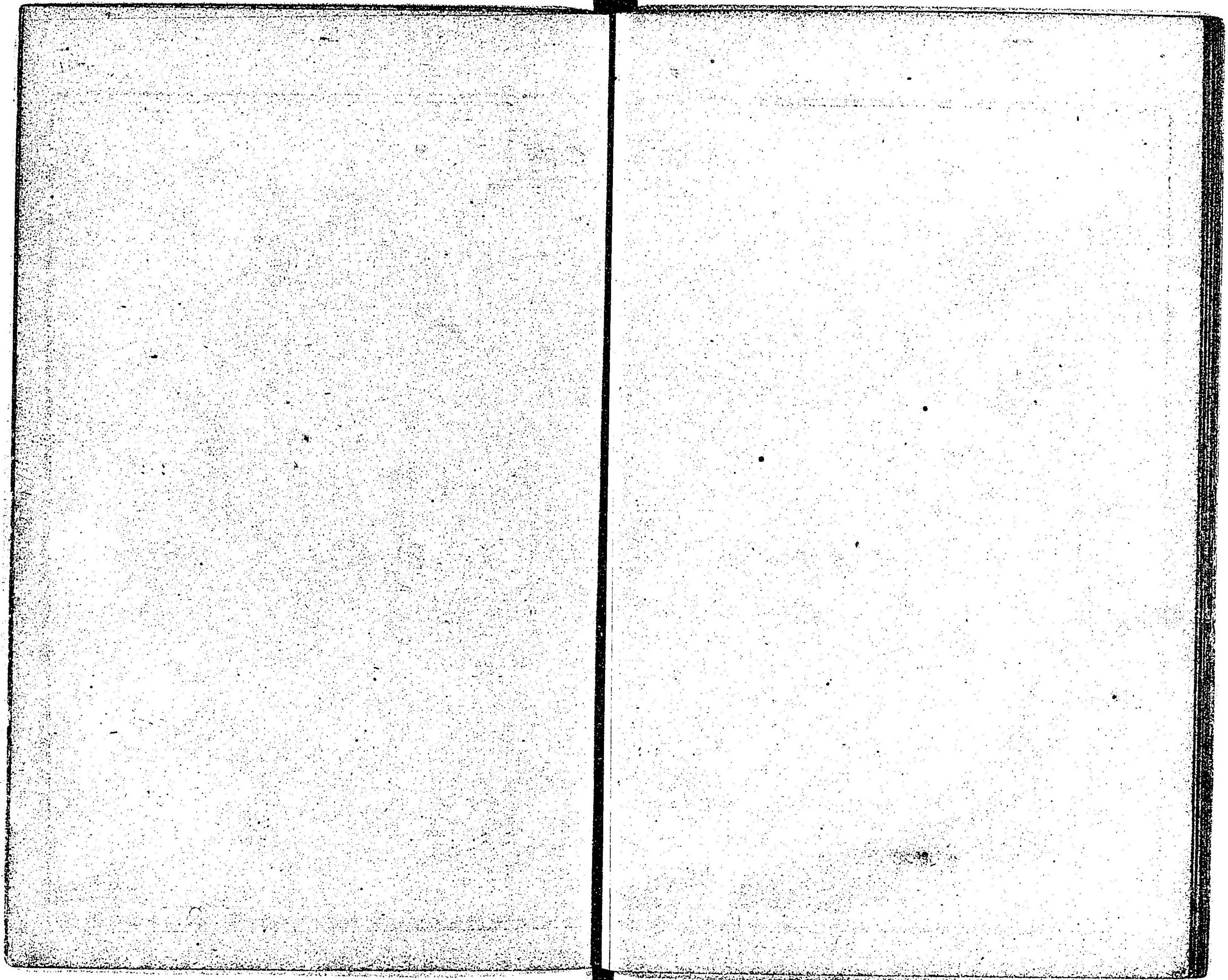
宋末元初亞細亞列國圖



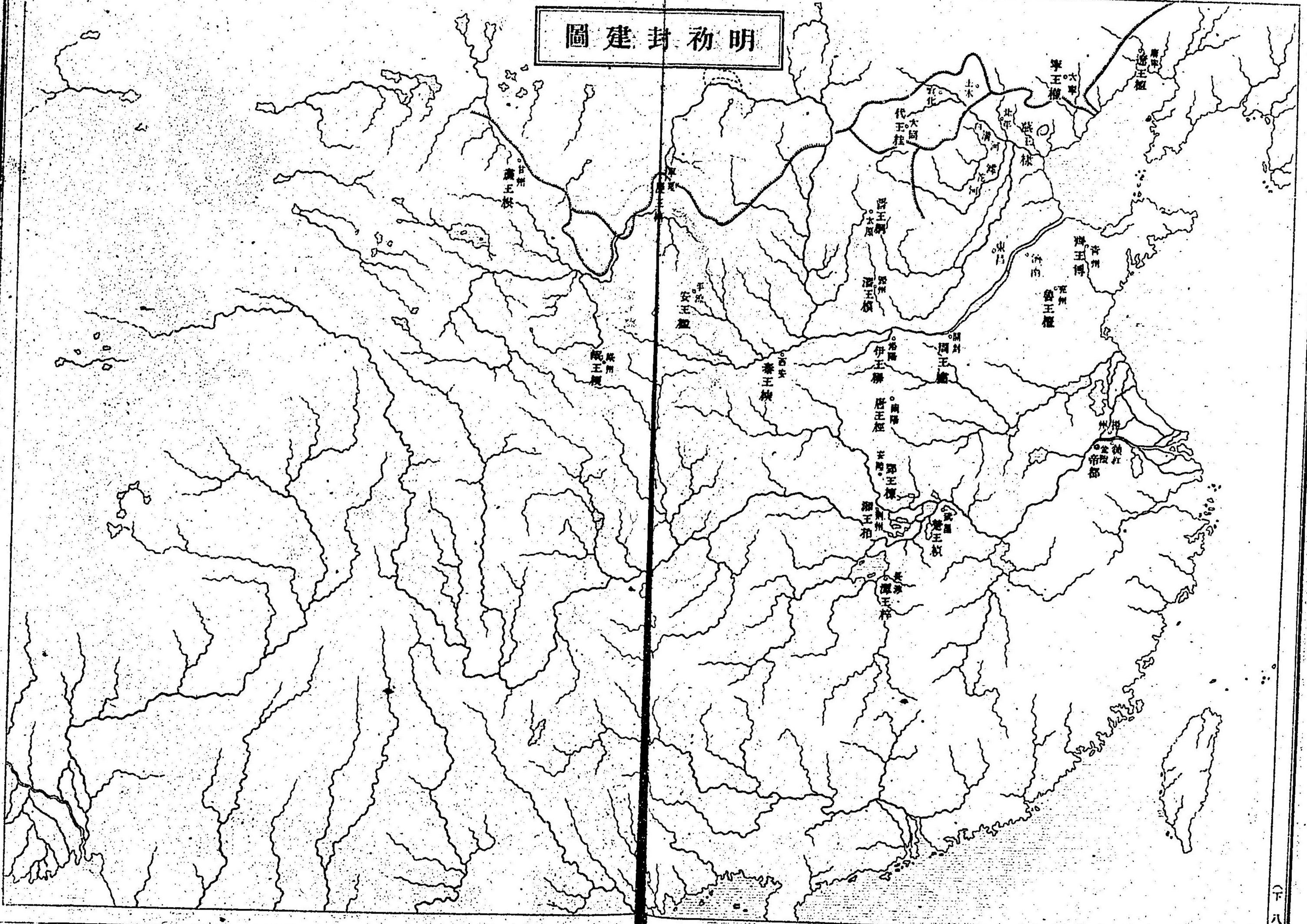


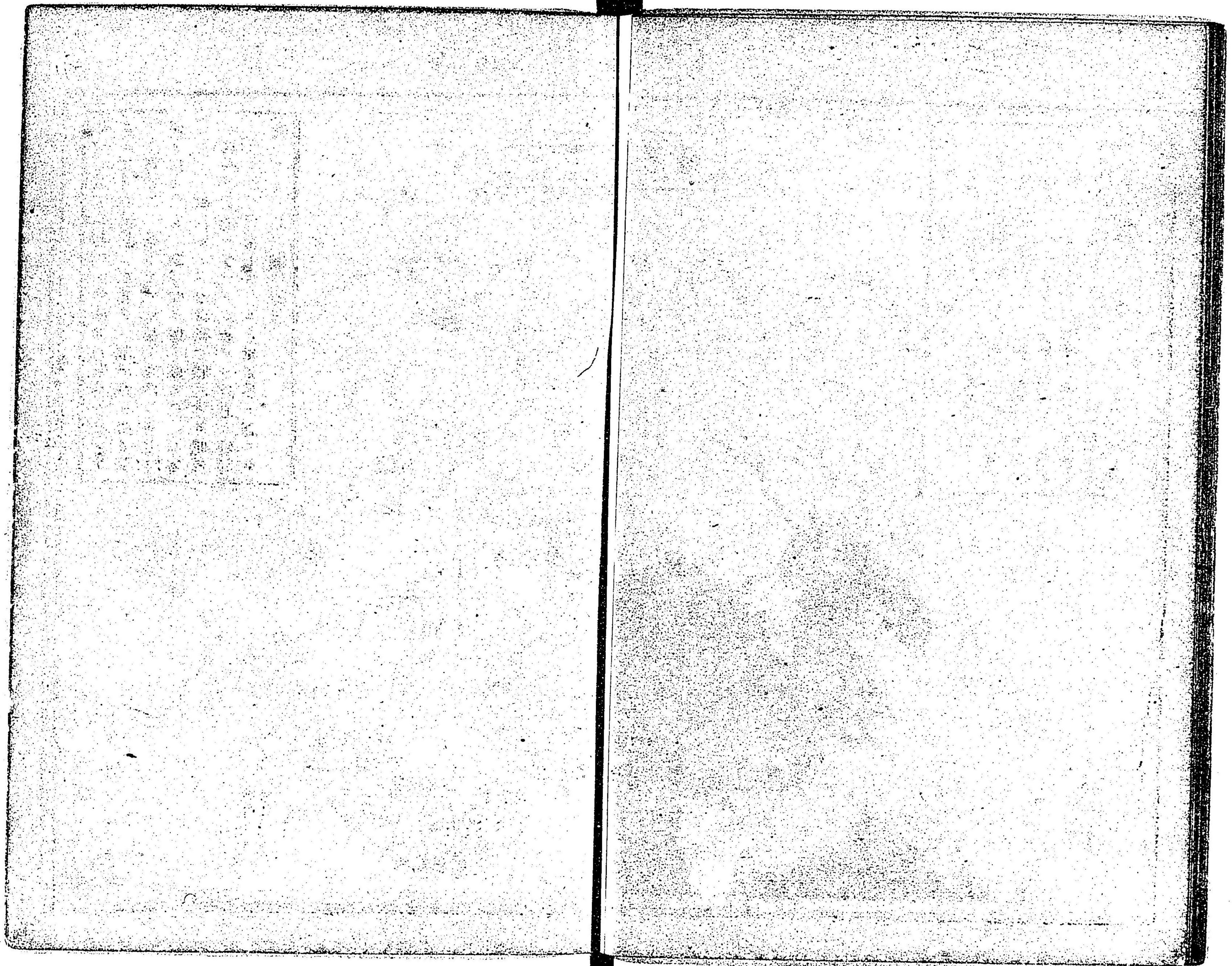
圖據割群末元





明初封建圖





倭寇ハ我方後村上天皇正平五年即チ元ノ順
 帝至正十年高麗ノ忠定王二年ヲ以テ彼ノ史
 上ニ見エタル始トナス高麗ノ沿岸ヨリ遂ニ
 明ノ沿岸ニ及ヒ數千里ノ地ヲ侵シ殆ニ二百年
 ニ亘リテ纒ニ熄ミヌ今此圖ニ掲ケタル地名
 ハ當時其侵寇ヲ受ケタル所ナリ此他ニ侵寇
 ヲ受ケタル地火ナカラスト魚尾盡ク記スル
 能ハザルヲ以テ茲ニ略セリ

倭寇地圖

