

中國全

名勝古蹟圖

大陸圖書公司印行

中華民國十年六月二十日初版

中華名勝古蹟圖(全一冊)

定價大洋八角

(外埠酌加郵費滙費)



編輯者

大陸圖書公司

發行者

大陸圖書公司

印刷者

大陸圖書公司

總發行所上海

白克路九如里

大陸圖書公司

中華名勝古蹟圖目錄

北京天壇

督署珍珠泉

北京頤和園一

北京頤和園二

北京頤和園三

北京頤和園四

北京頤和園五

北京頤和園六

頤和園進門之一

頤和園內之十七孔橋

頤和園之牌坊

中華名勝古蹟圖 目錄

頤和園之石船

頤和園之湖景

頤和園之銅塔

頤和園之音樂亭

天津望海樓

天津李

天津大虹橋

天津河北公園土山

天津河北公園涼亭

天津河北公園荷池

山東濟南北極廟

濟南千佛山

濟南龍潭

中華名勝古蹟圖 目錄

濟南大明湖

大明湖歷下亭

濟南趵突泉

泰山朝陽十萬丈牌

泰安岱宗坊

泰安五大夫松

泰安水簾洞

曲阜孔廟

兗州孔林

兗州孔林子貢手植楷

兗州萬古長春之牌坊

山西太原古剎奇松

太原名泉有聲

太原古蓮花臺

太原古柏第一章

太原石洞朝陽

太原漏瀑漂錦

太原寶塔披霞

河南開封禹王臺

開封鐵塔

開封繁塔

蘇州天平山高義園

蘇州天平山范墳

蘇州玄墓山玄墓

蘇州光福山全景

蘇州楓橋寒山寺

唐勅建聖恩禪寺

黃埠墩

靈巖山之潛廡廊

鄧尉柏因社內之六朝柏

無錫梅園風景

無錫梅園一

無錫梅園二

無錫黃公澗

無錫寄暢園

無錫惠山

無錫天下第二泉

無錫聽松亭石床

松江佘山前景

松江佘山聖母亭

鎮江金山

石壁山

石佛塔及館娃宮

吳王館娃宮舊趾

吳王琴臺

西施梳裝臺

江西南昌石鐘山

南昌青雲譜

南昌滕王閣

南昌徐孺子亭

南昌百花洲之冠鰲亭

南昌百花洲之六角亭

九江廬山

廬山之仙人洞

廬山之白鹿洞

廬山之黃龍寺

浙江杭州張公祠

葛蔭山莊

蘇小墓

小萬柳堂

放鶴亭

馮小青墓

岳王墳前精忠柏

岳王墳前

岳墓餞人

白隄

玉泉觀魚

雷峰夕照

斷橋殘雪

三潭印月

平湖秋月

湖心平眺

靈隱寺

靈隱一綫天

飛來峰

冷泉亭

三天竺

中天竺

上天竺

紹興柯巖

紹興蘭亭

紹興禹王殿

普陀山盤陀石

湖北武昌江岸

武昌黃鶴樓

武昌抱冰堂張之洞祠祀一

武昌抱冰堂張之洞祠祀二

漢陽古琴臺湖口蓮堀

漢陽歸元寺五百羅漢

漢陽晴川閣

漢口市街

湖北大冶鐵礦

湖南長沙魯肅墓

長沙呂仙亭

長沙君山

長沙愛晚亭

長沙南岳山

長沙麓山雲麓宮後山景

長沙大小喬墓

安徽小孤山

四川成都南關外諸葛武侯祠

奉天皇寺前清家廟

奉天東陵

奉天北陵



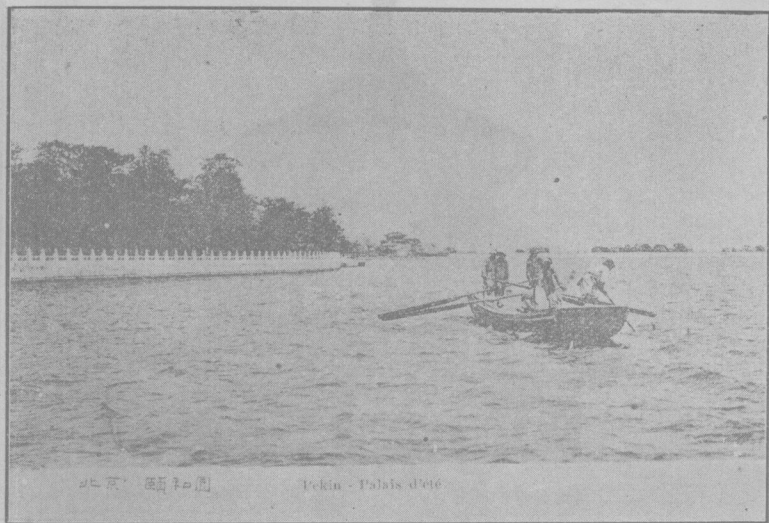
北 京 天 壇



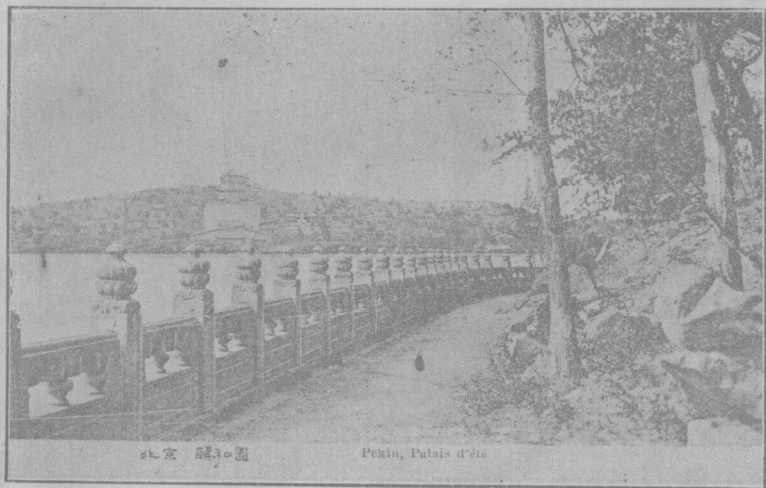
北京 颐和园

Pekin - Palais d'été

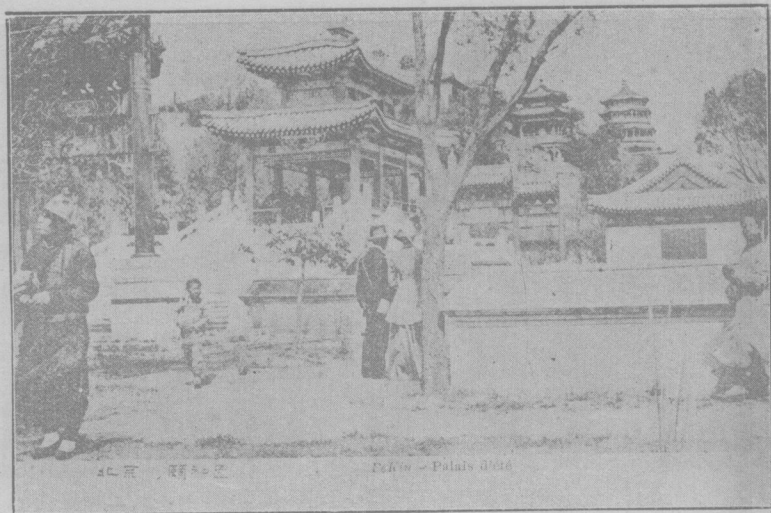
北 京 頤 和 園



北 京 頤 和 園 二



北 京 頤 和 園 三



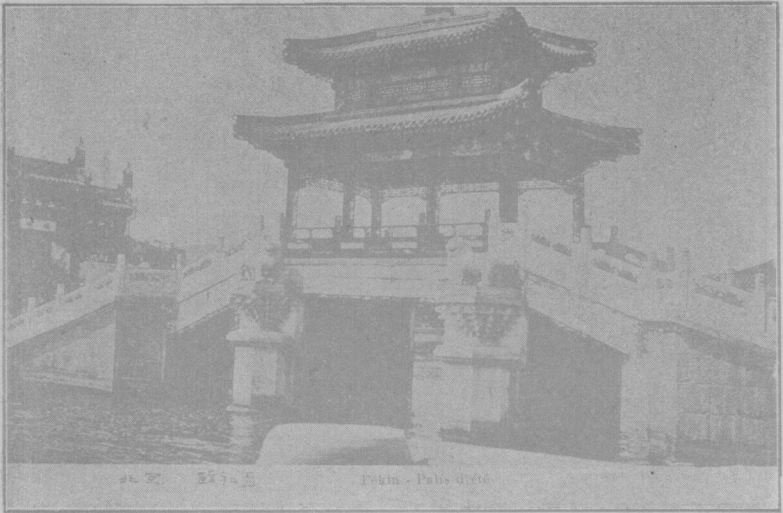
北京頤和園

Peking - Palais d'été



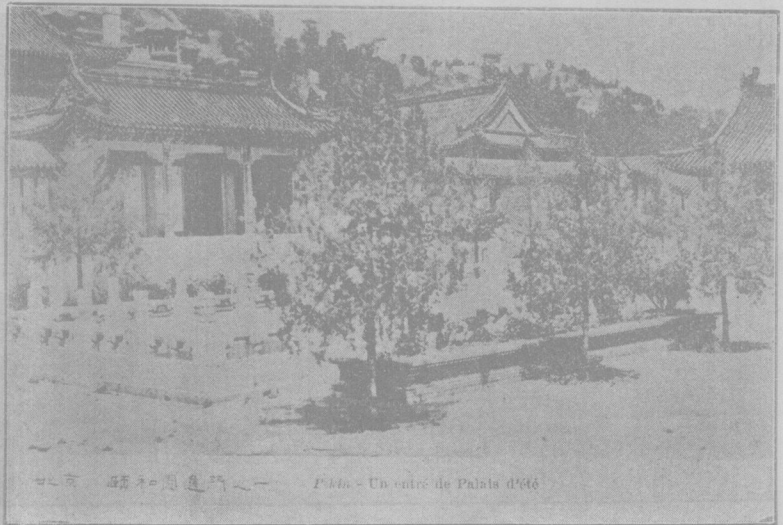
北京頤和園

Peking - Palais d'été

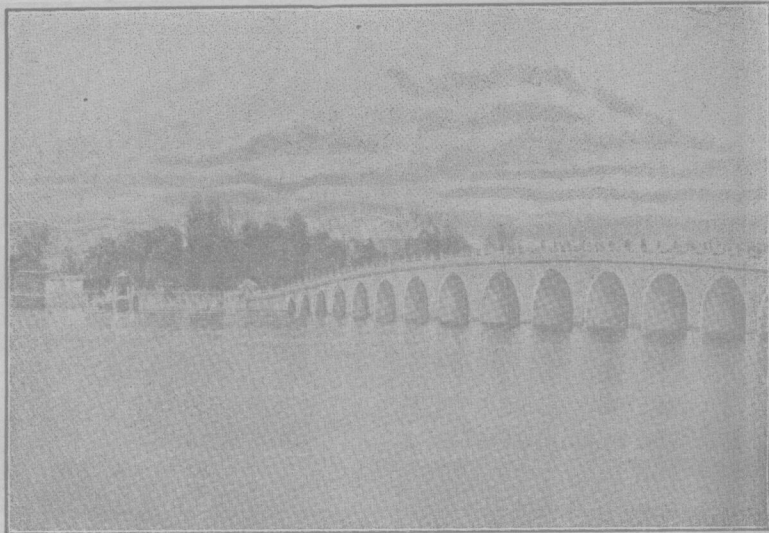


北京 頤和園 *Peking - Palais d'été*

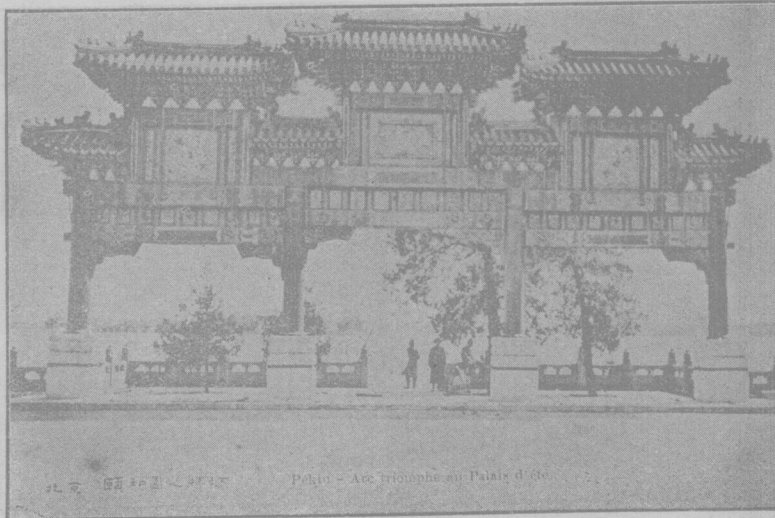
北 京 頤 和 園



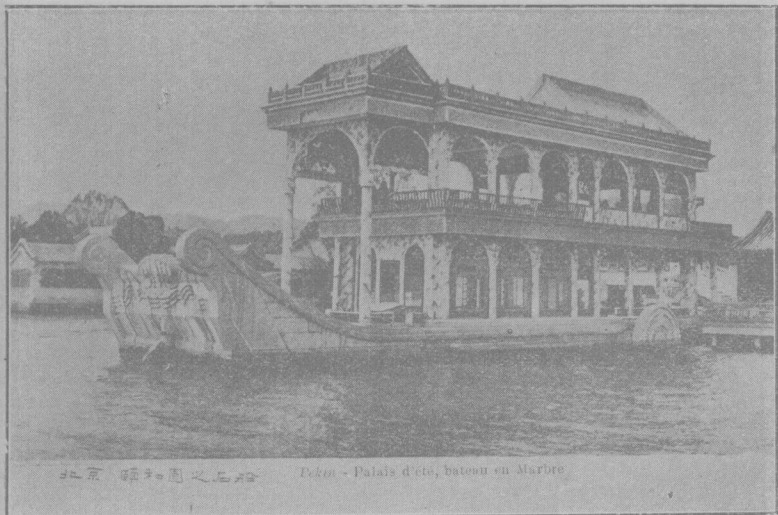
北京 頤和園進門之一 *Peking - Un entre de Palais d'été*



橋孔七十之內園和頤



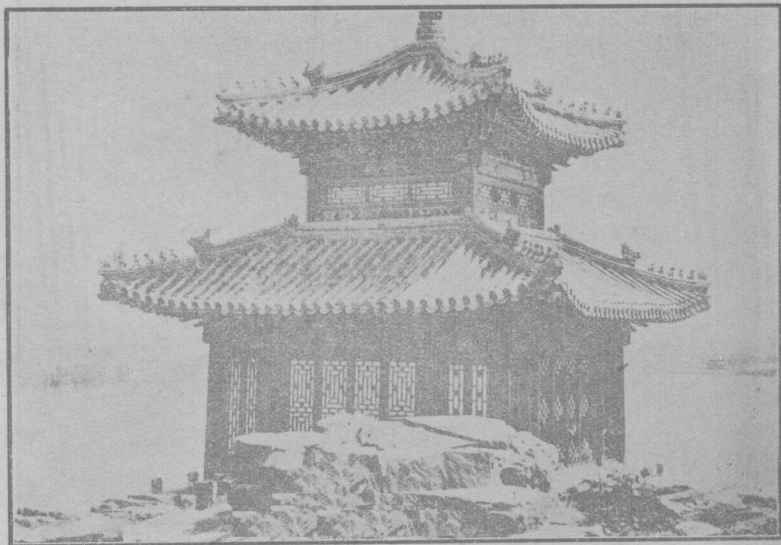
坊牌之園和頤



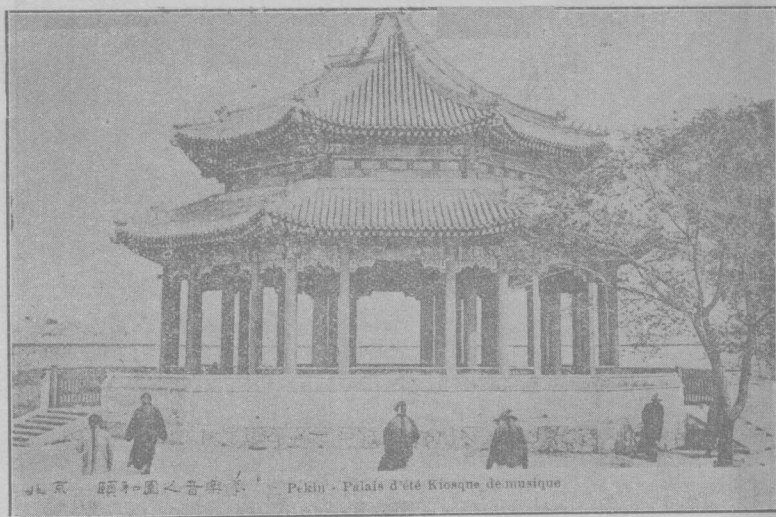
船 石 之 園 和 頤



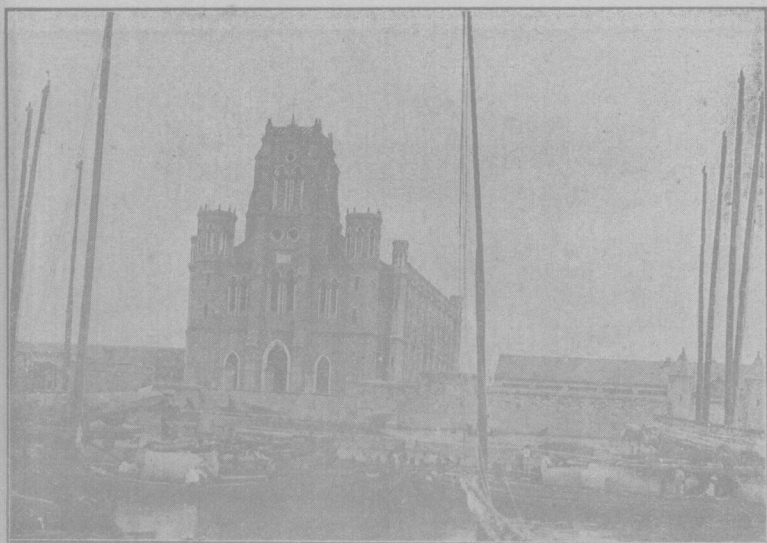
景 湖 之 園 和 頤



頤和園之銅塔



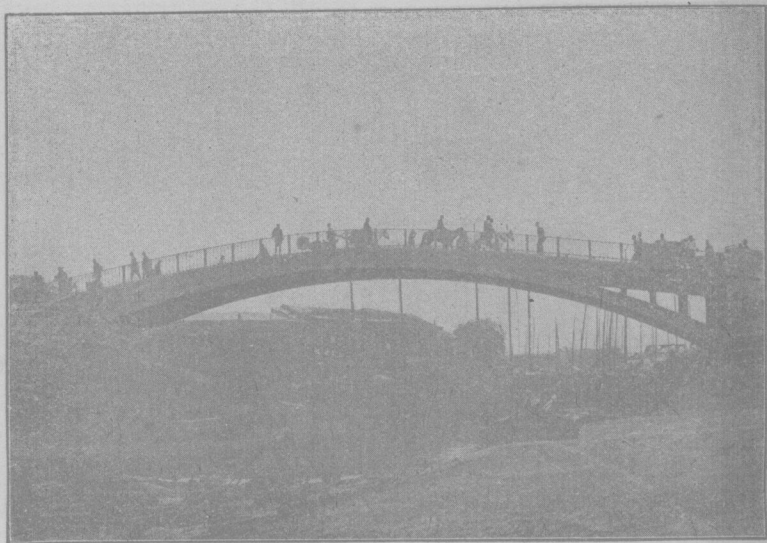
頤和園之音樂亭



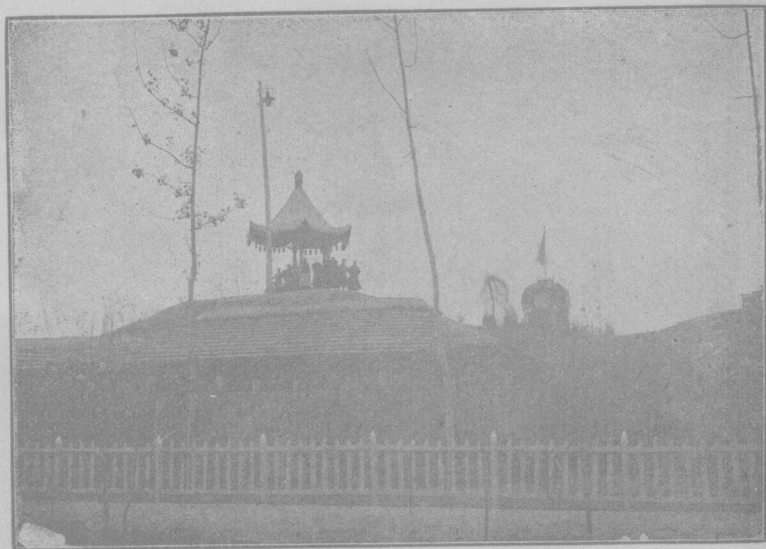
天 津 望 海 樓



天 津 李 公 祠



天津大橋虹橋



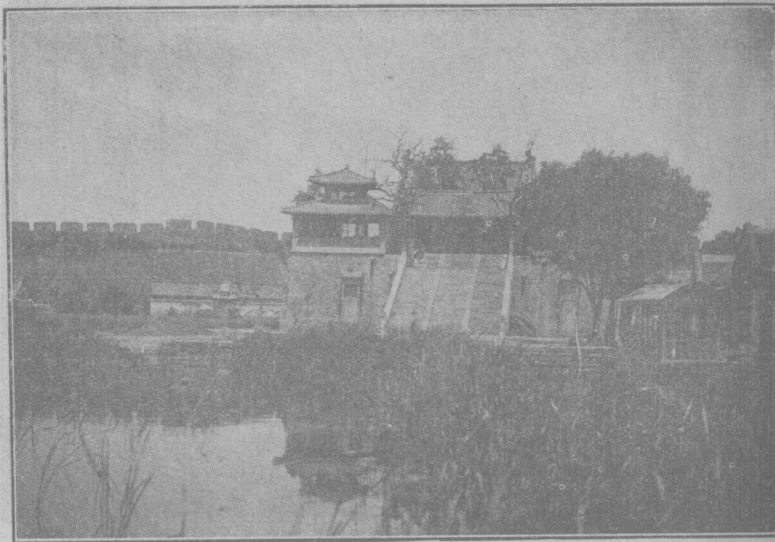
天津北園土山



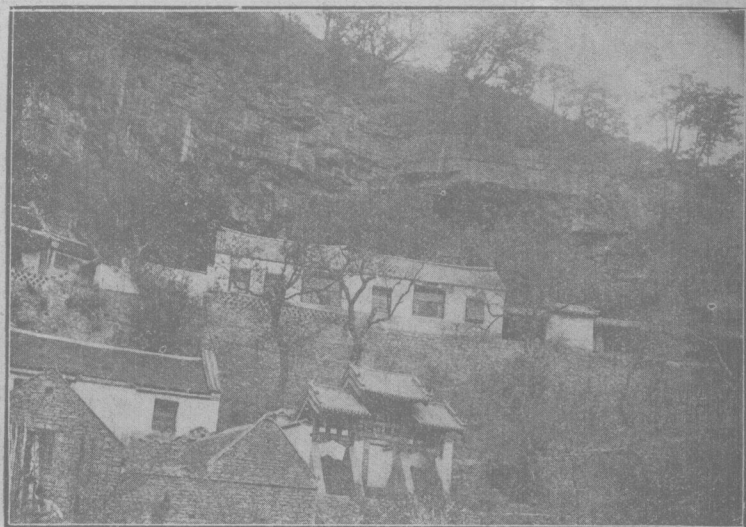
天 津 河 北 公 園 涼 亭



天 津 河 北 公 園 荷 池



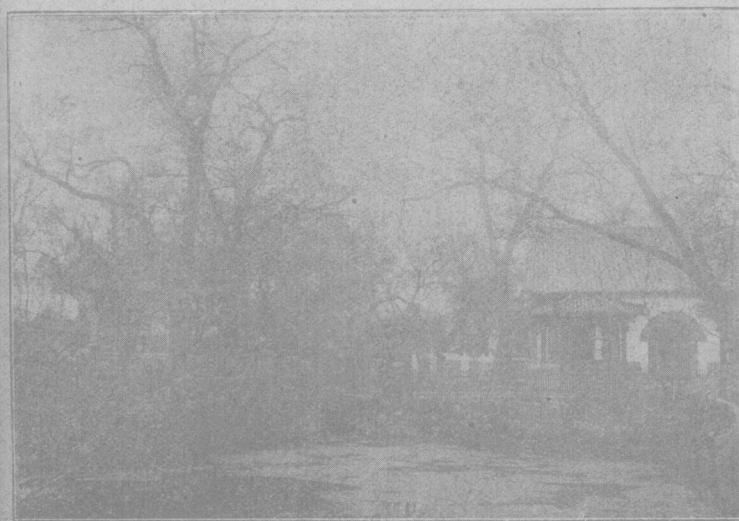
濟南北極廟



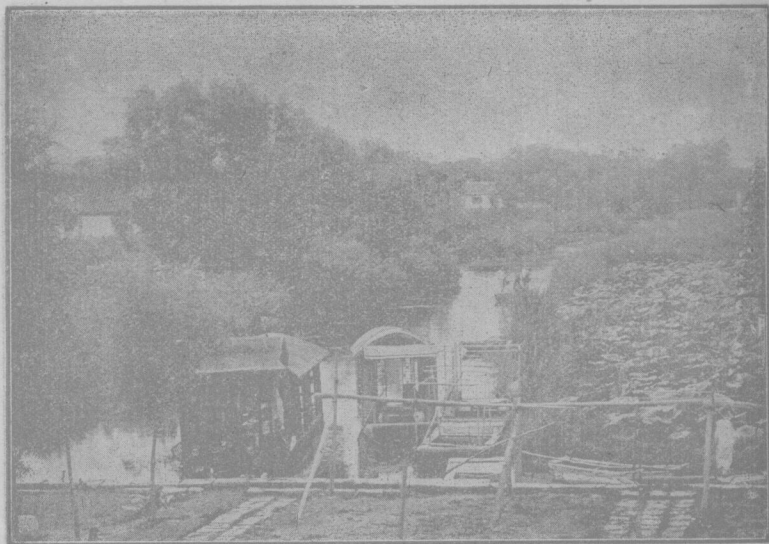
濟南千佛山



濟南龍潭



督署珍珠泉



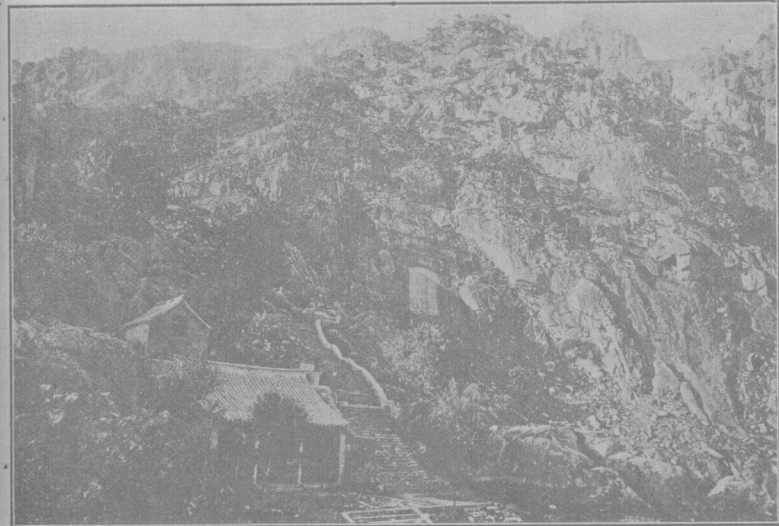
濟南大明湖



濟南大明湖歷下亭



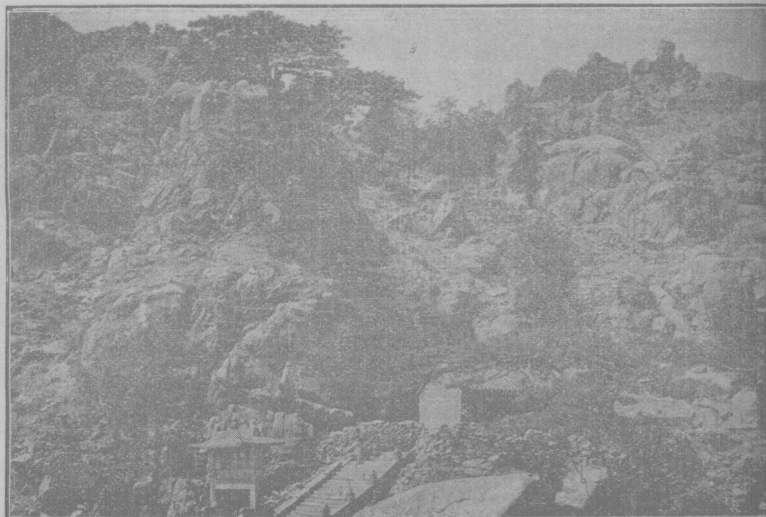
濟南南門外突泉



泰山朝陽十萬丈碑



泰安岱宗坊



泰安五大夫松

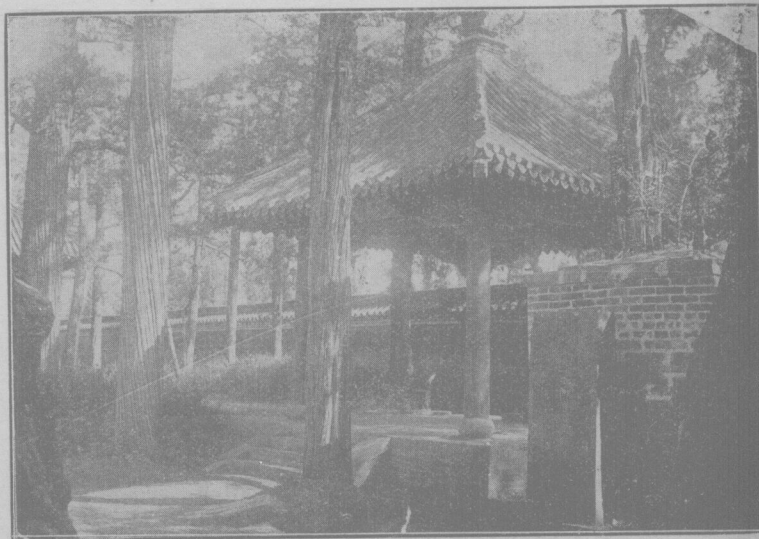


洞 簾 水 安 泰





兗州孔林



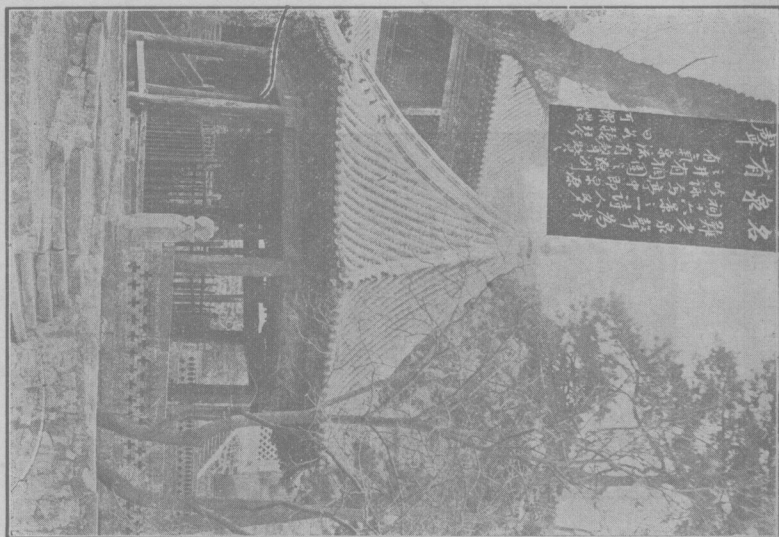
兗州孔林子貢手植楷



宛州萬古長春之牌坊



山西太原古刹奇松



太原名泉有聲

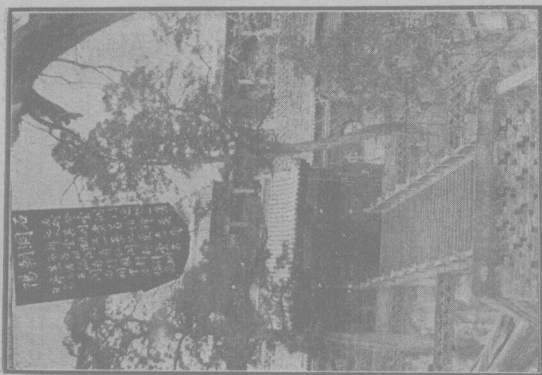


太原古蓮花臺

太原第一柏



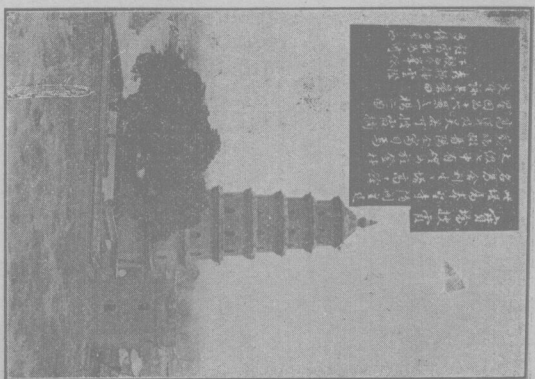
太原石洞朝陽





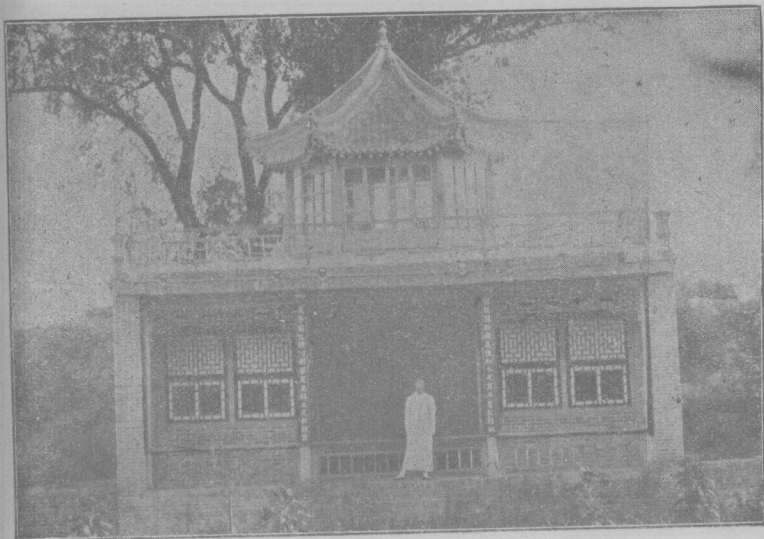
太 原 漏 瀑 漂 錦

名勝古蹟圖

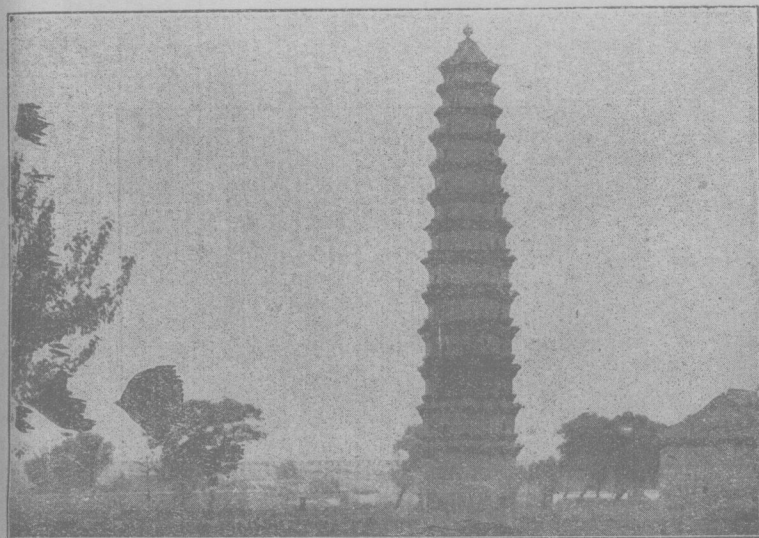


太 原 寶 塔 披 霞

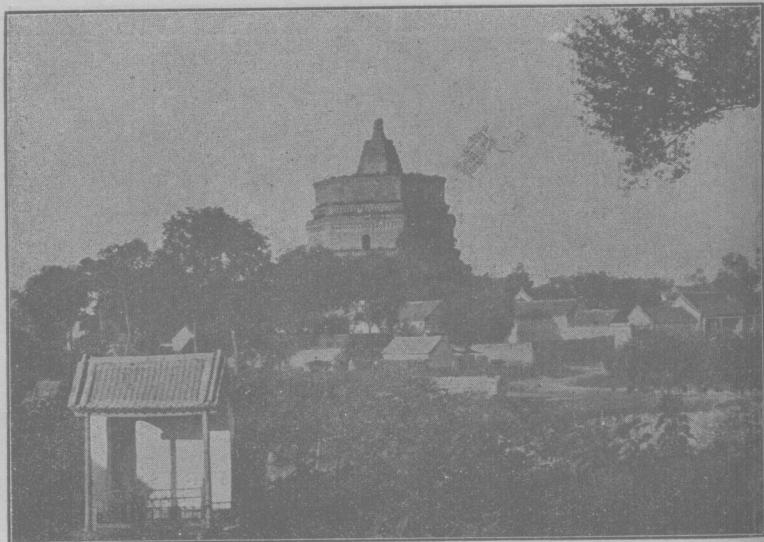
寶塔披霞
 此塔為太原府開元寺
 名為舍利塔，塔高九丈
 七級，每層有何種舍利
 約四萬餘顆，塔身與
 周圍之七聖一塔，均
 大有神異，
 塔之周圍，
 有碑記，
 述其始末，
 予往觀之，
 心甚感佩。



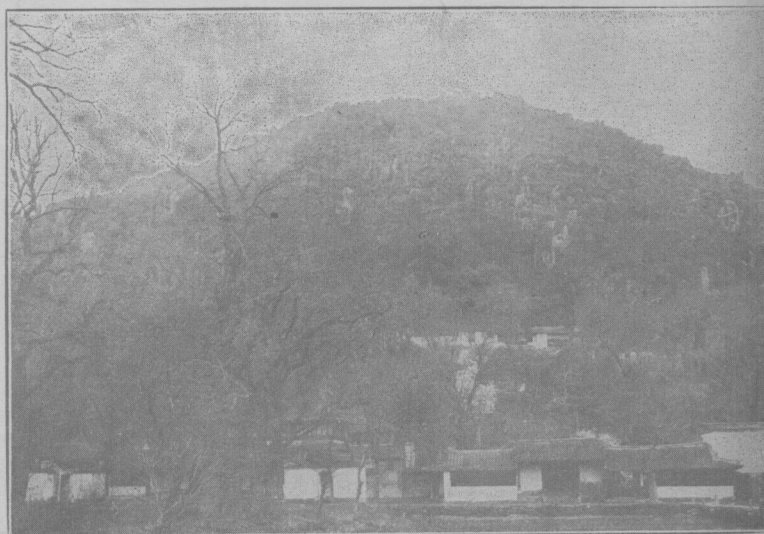
河 南 開 封 禹 王 臺



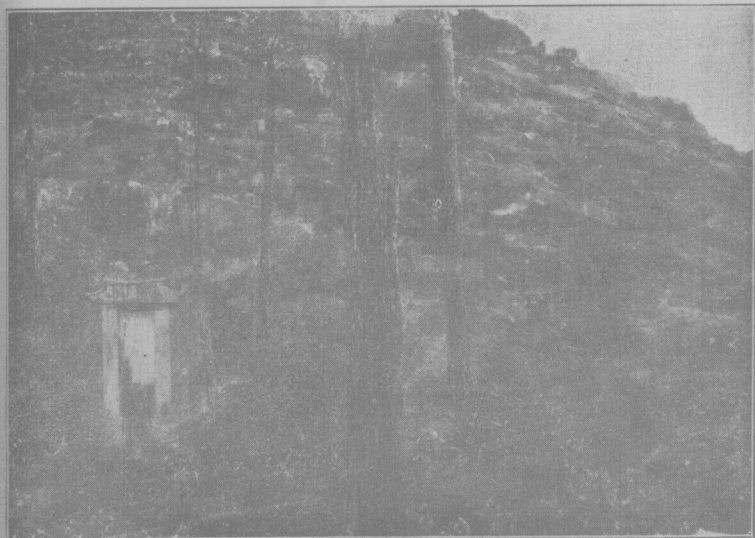
開 封 鐵 塔



開 封 繁 塔



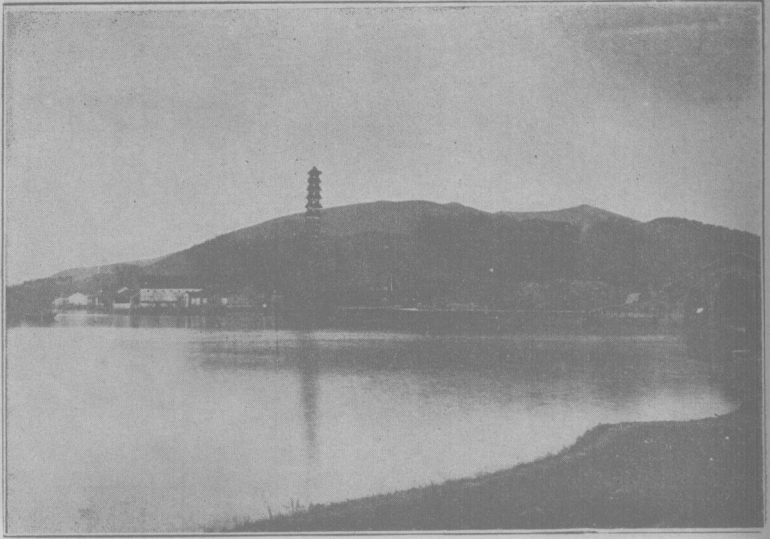
蘇 州 天 平 山 高 義 園



蘇州天平山范墳



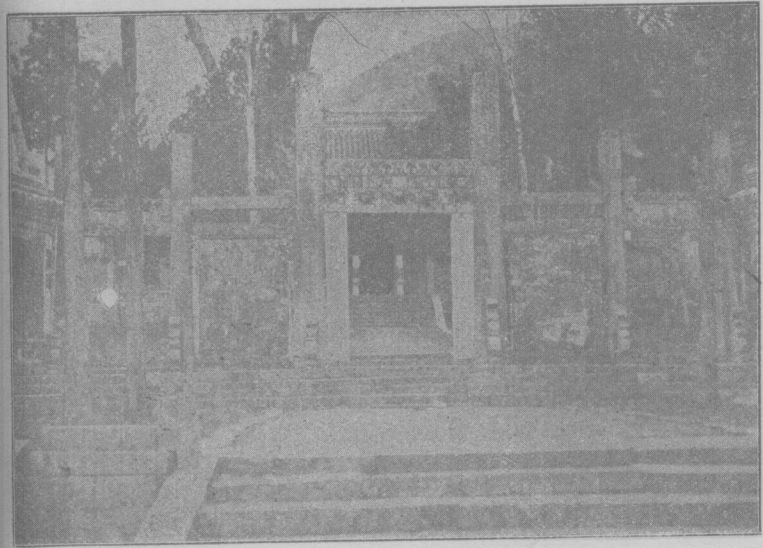
蘇州玄墓山玄墓



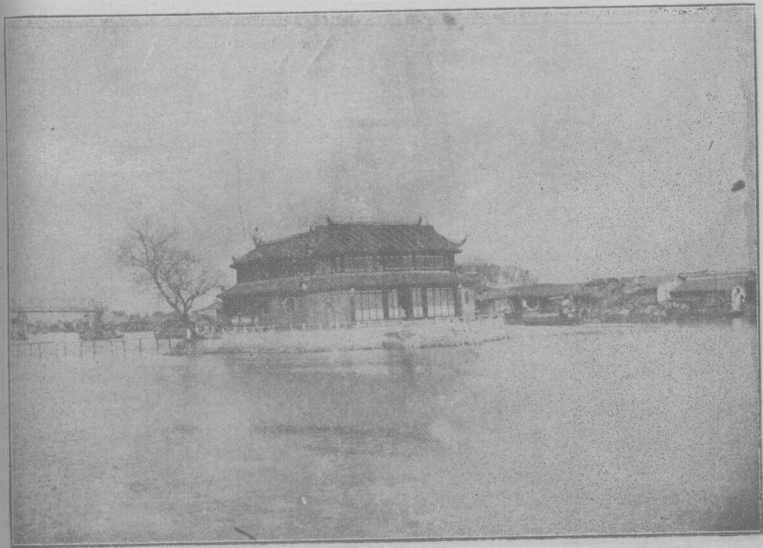
蘇州光福山全景



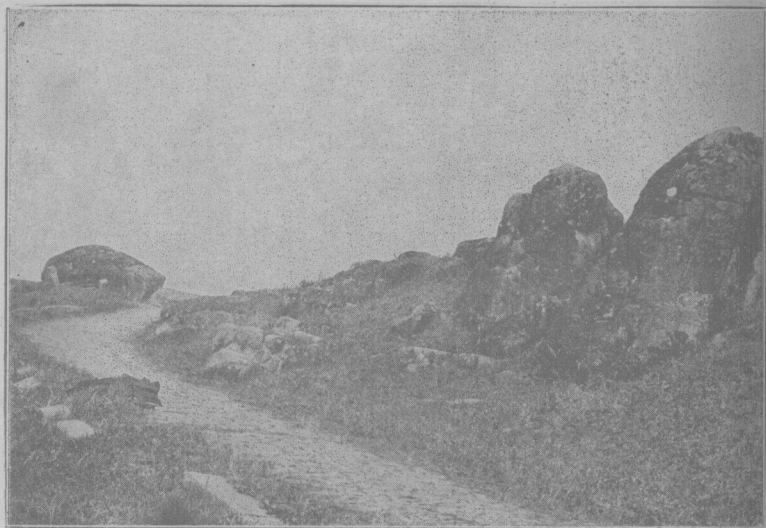
蘇州楓橋寒山寺



唐 勅 建 聖 恩 禪 寺



黃 山 埠 墩



靈巖山之響屎廊



鄧尉柏樹因社之內六朝柏



無錫梅園風景

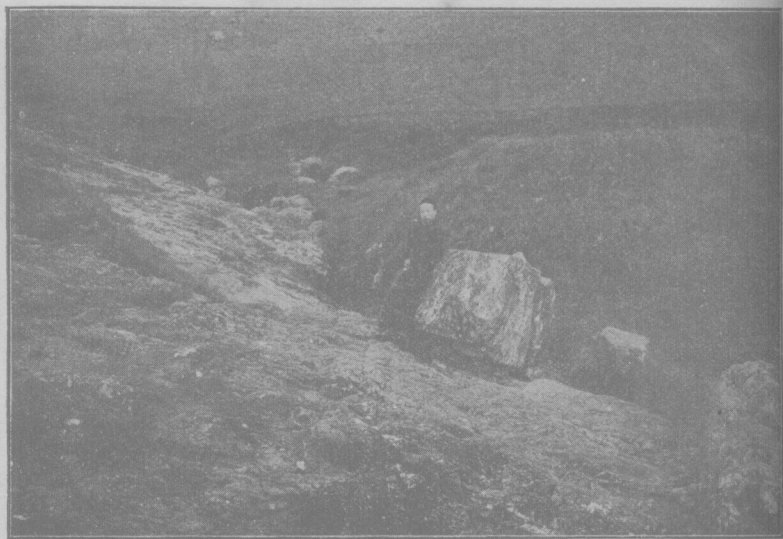
無錫梅園風景



無錫梅園一



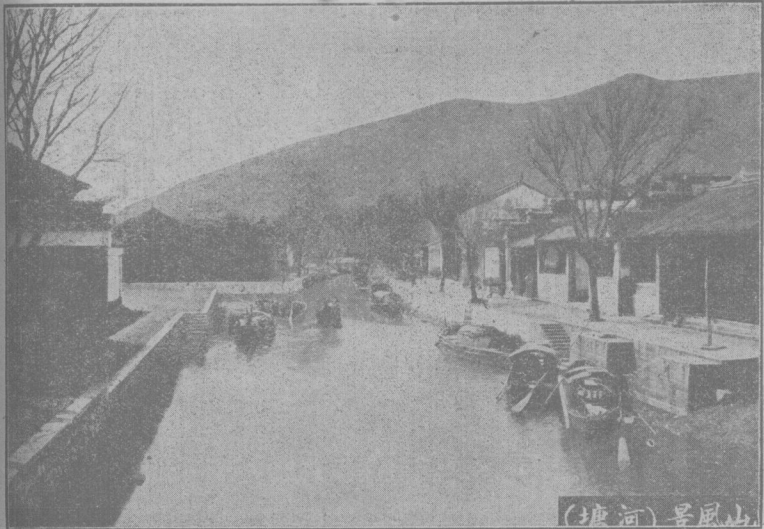
無錫梅園二



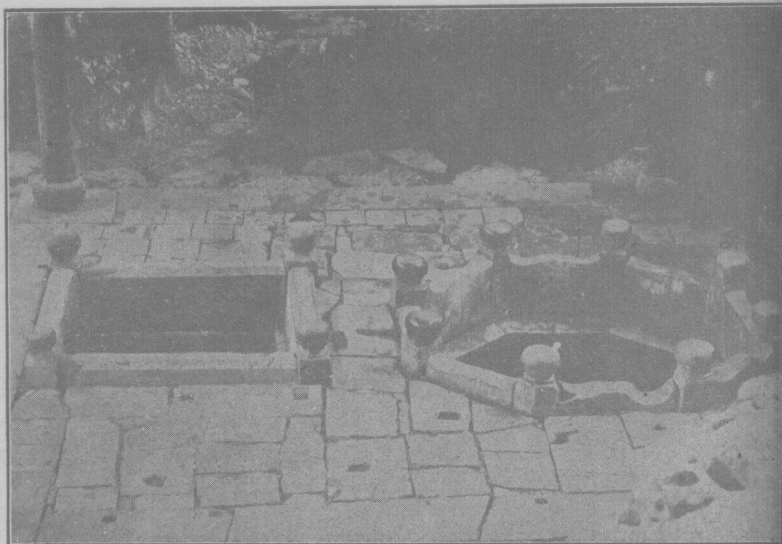
無錫黃公澗



無錫寄暢園



無錫公館惠山



無錫天下第二泉



無錫聽松亭石床

名勝古蹟圖

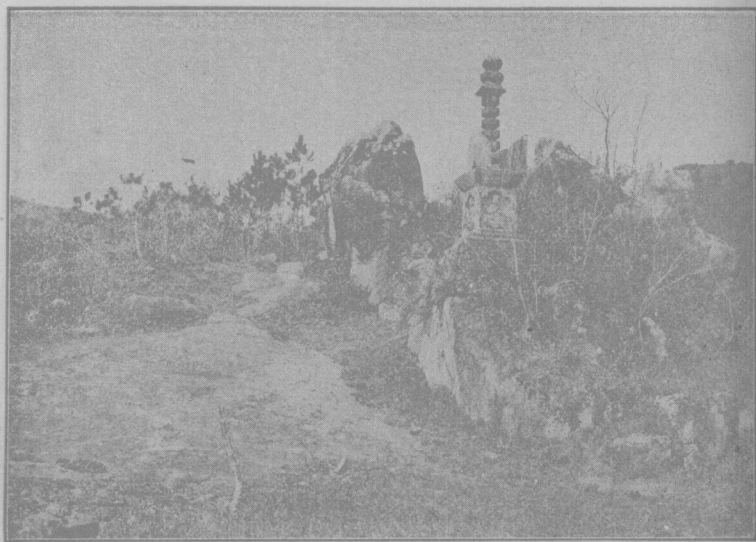
松江余山前山景



三二

松江余山聖母亭

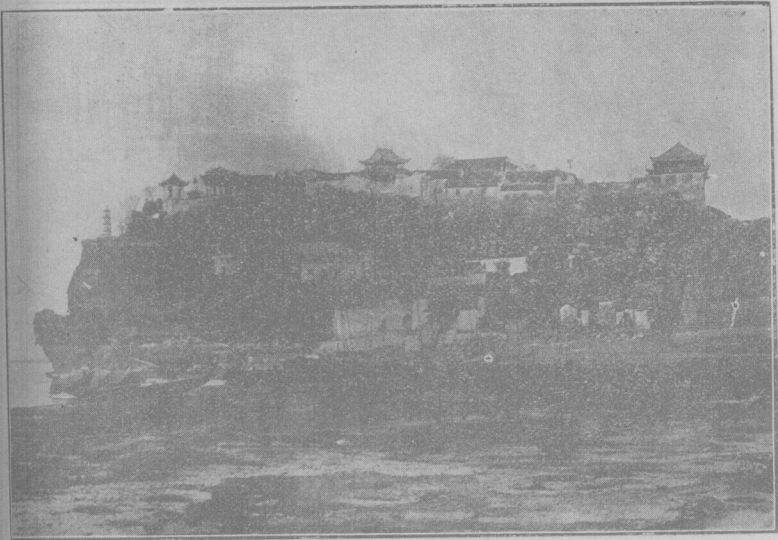




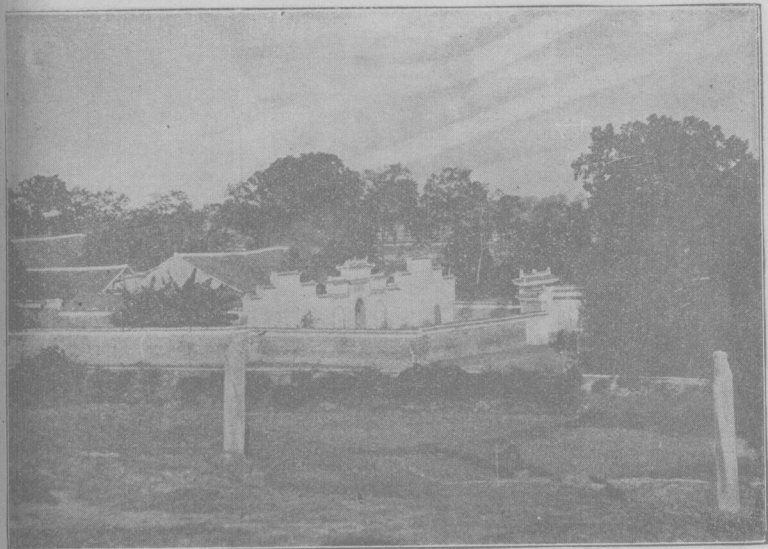
吳王琴臺



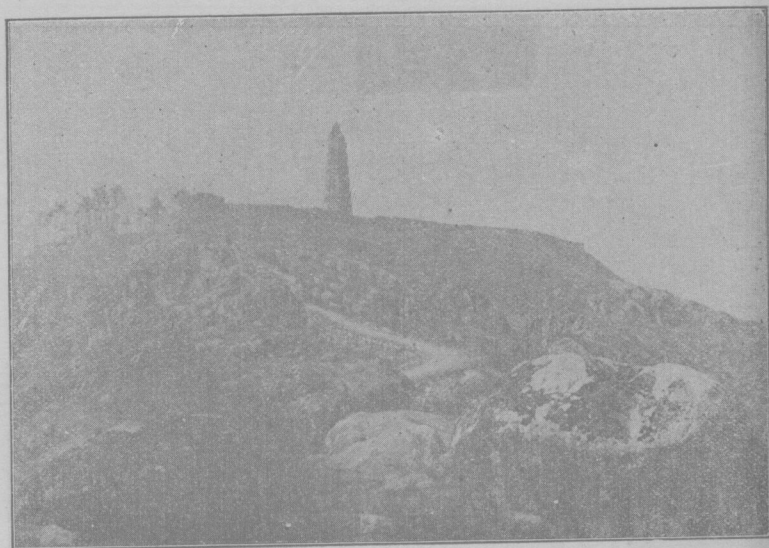
西施梳妝臺



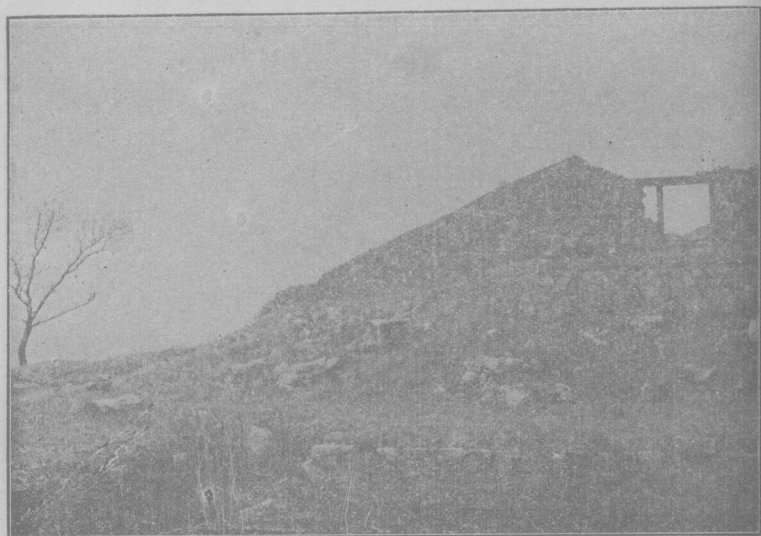
南 昌 石 鐘 山



南 昌 青 雲 譜



石佛塔及館娃宮



吳王館娃宮舊趾

鎮江金山

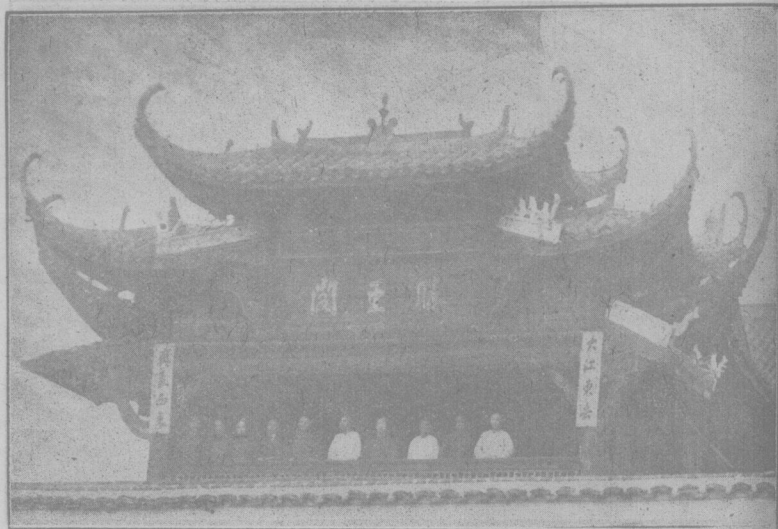


鎮江金山

名勝古蹟圖



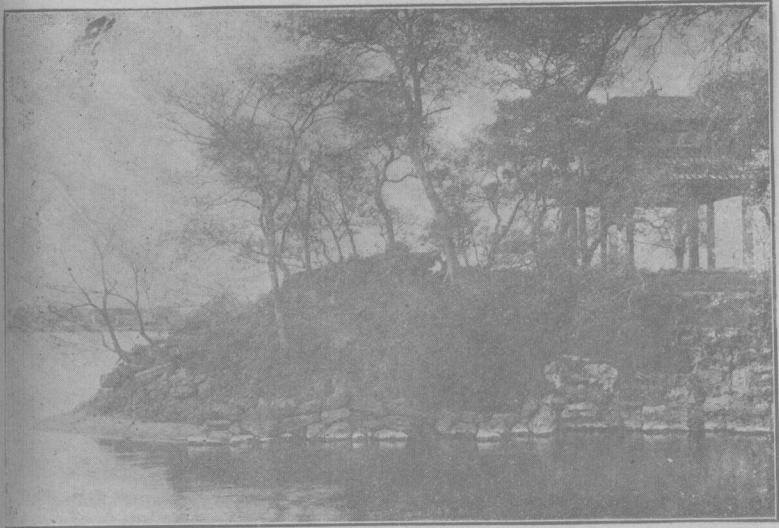
三六



南 昌 王 關



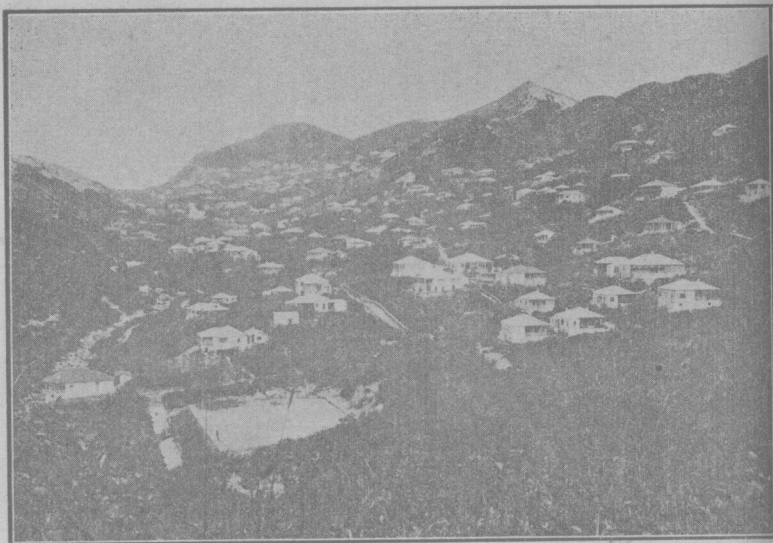
南 昌 徐 孺 子 亭



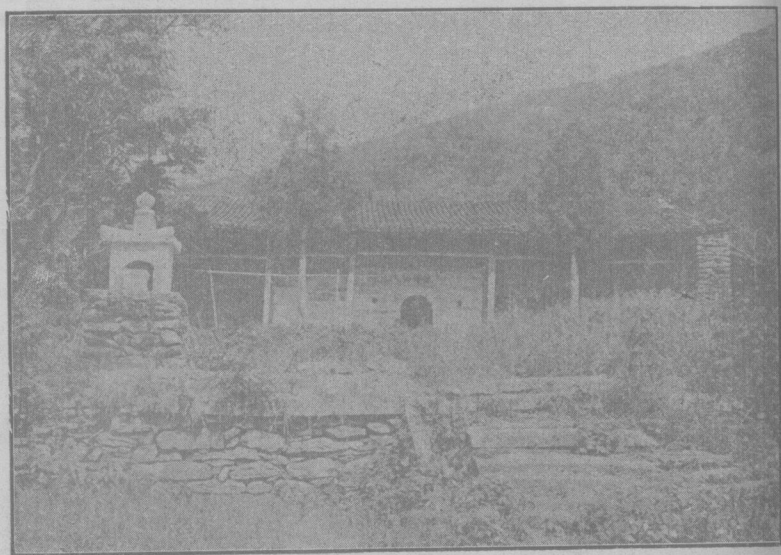
南昌百花洲之冠鰲亭



南昌百花洲之六角亭



九江廬山



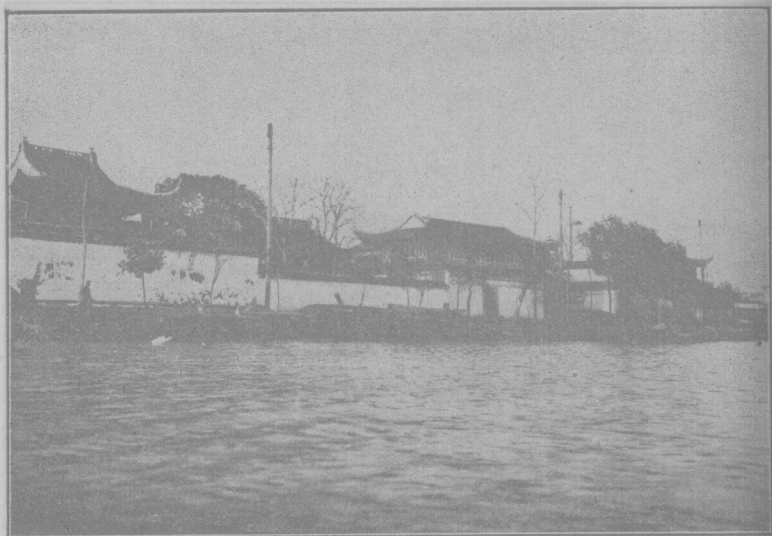
九江廬山之黃龍寺



九江廬山之白鹿洞



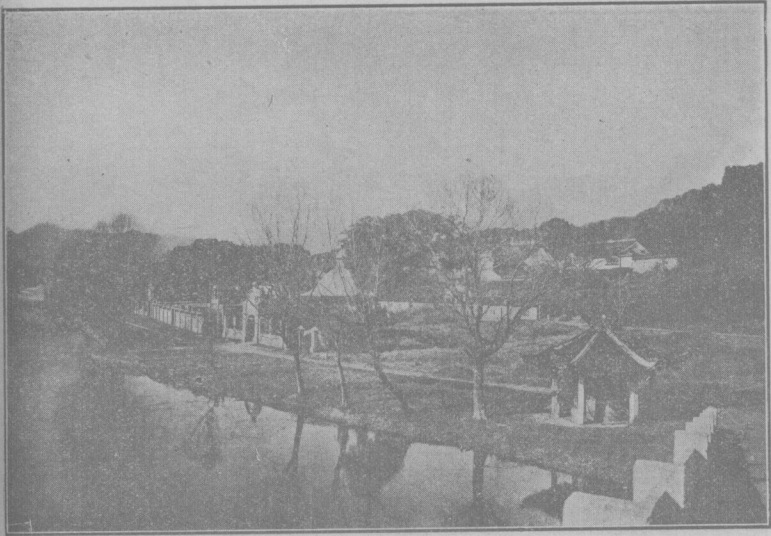
九江廬山之仙人洞



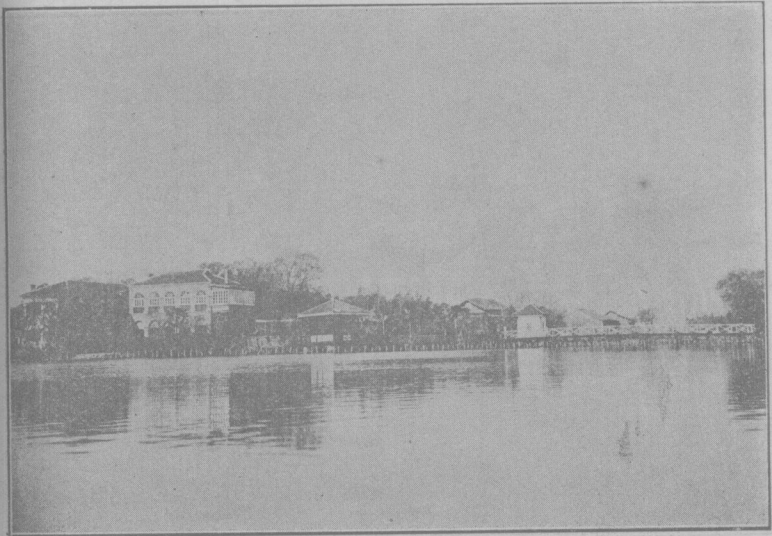
浙 江 杭 州 張 公 祠



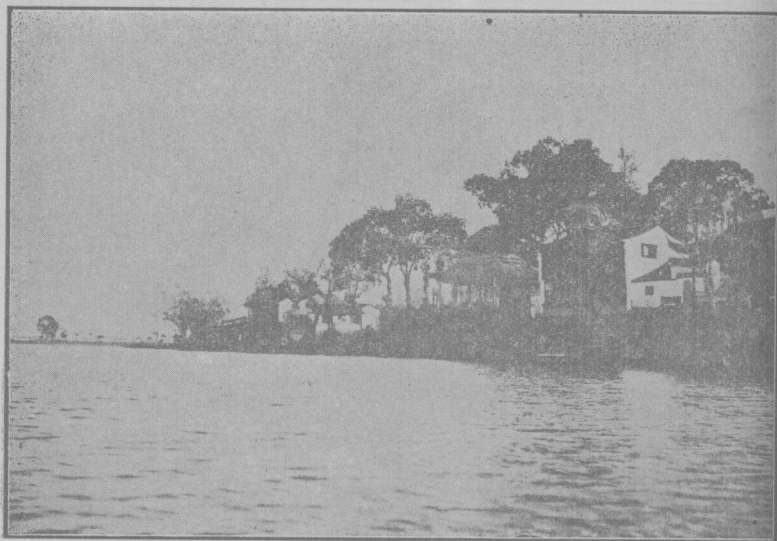
葛 山 莊



蘇 小 墓



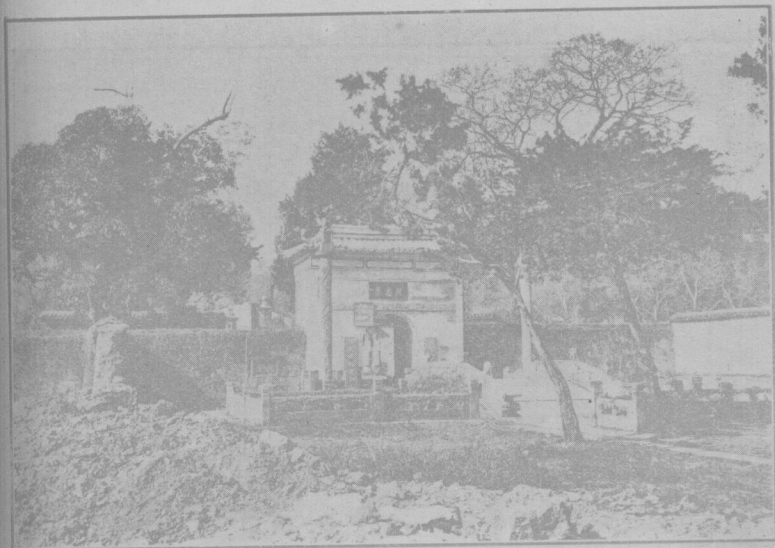
小 萬 柳 堂



放 鶴 亭



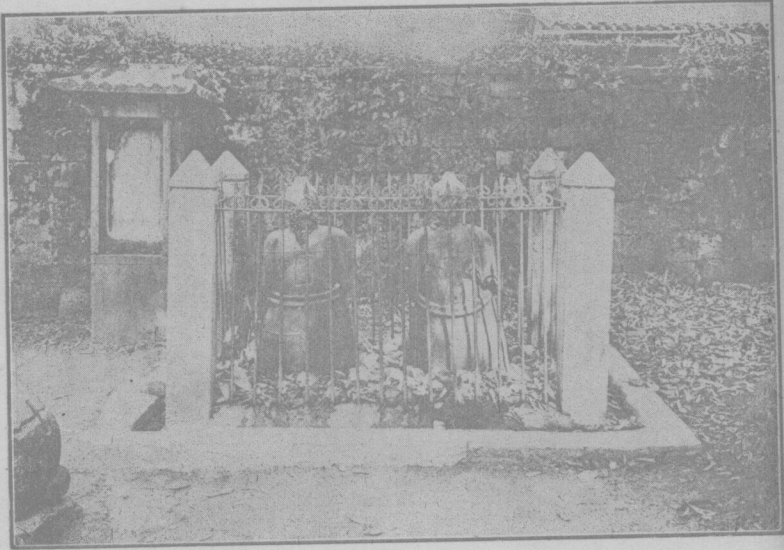
馮 小 青 墓



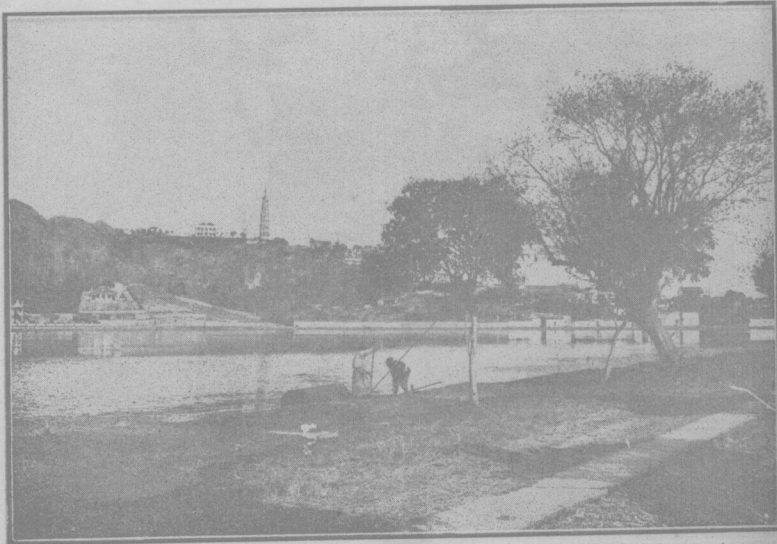
岳王墳前精忠柏



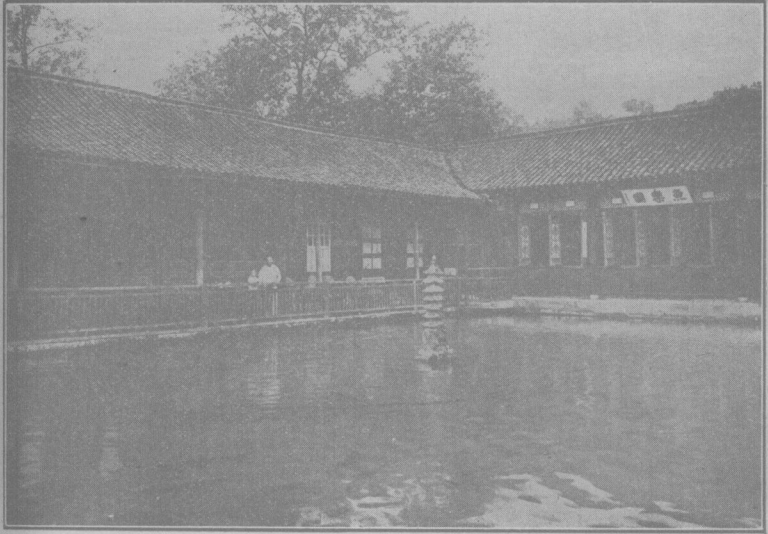
岳王墳前



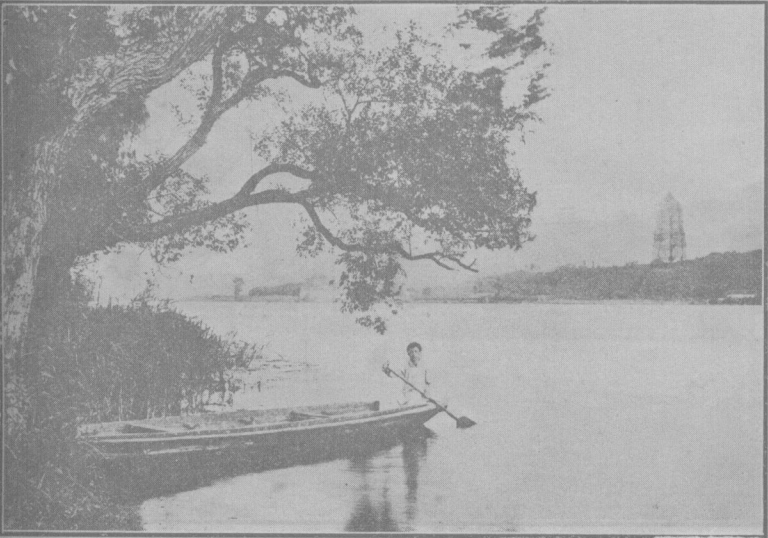
岳 墓 鐵 人



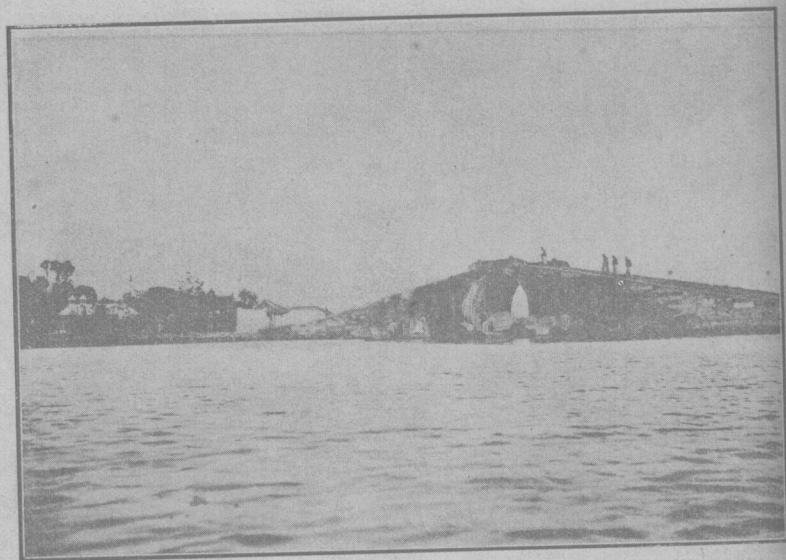
白 隄



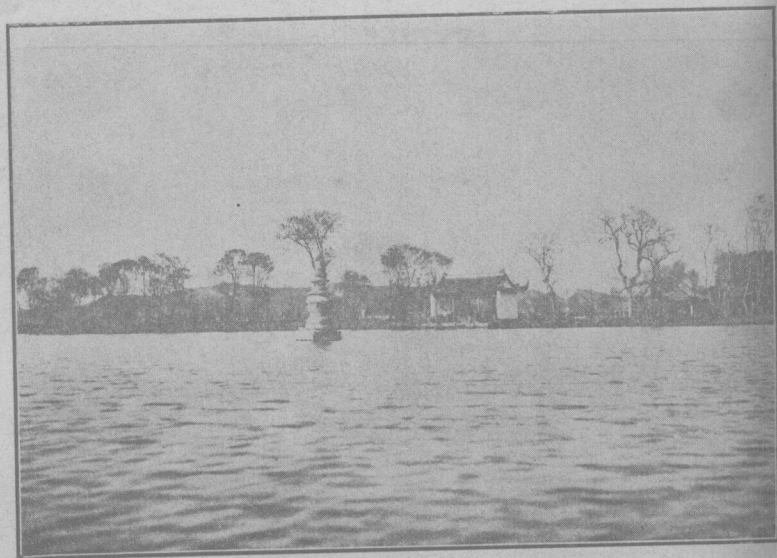
魚 觀 泉 玉



照 夕 峰 雷



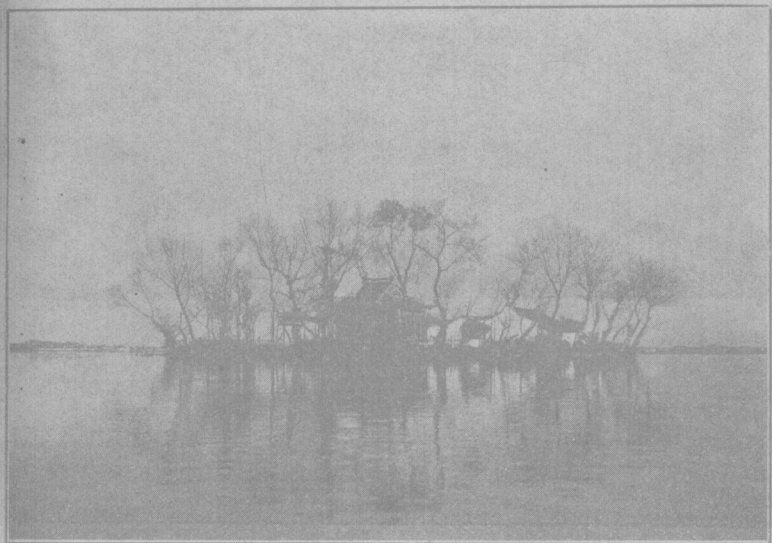
斷橋殘雪

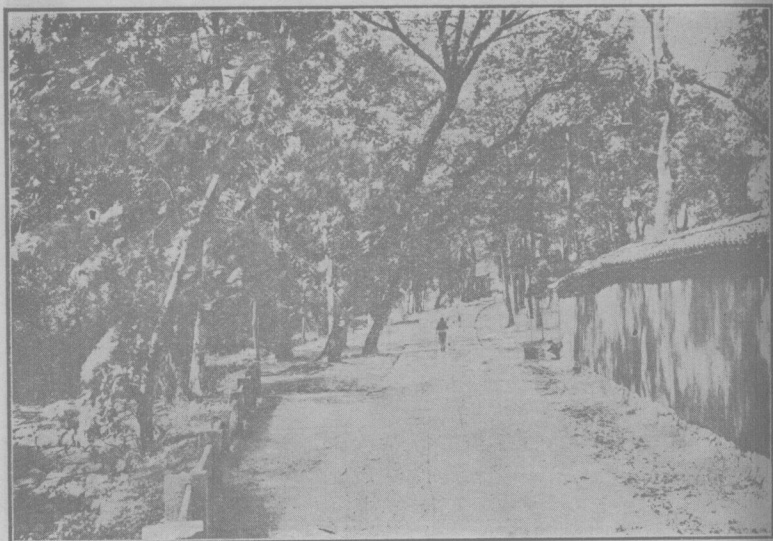


三潭印月



平 湖 秋 月

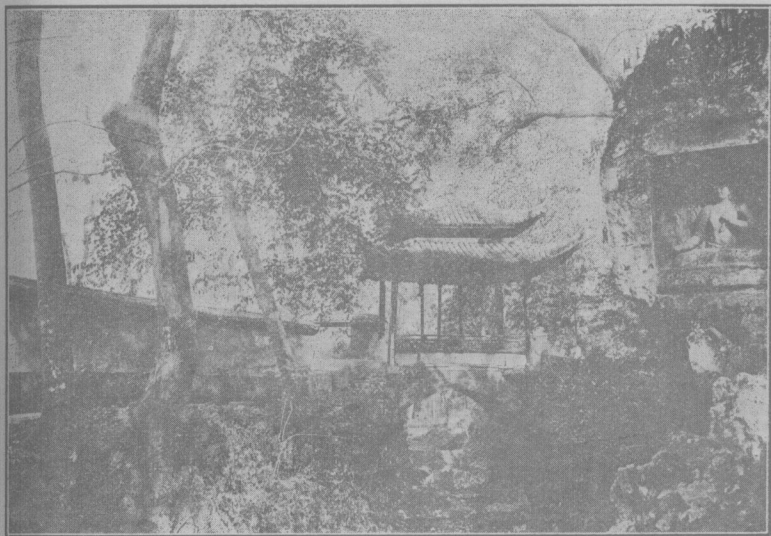




靈 隱 寺



靈 隱 一 綫 天



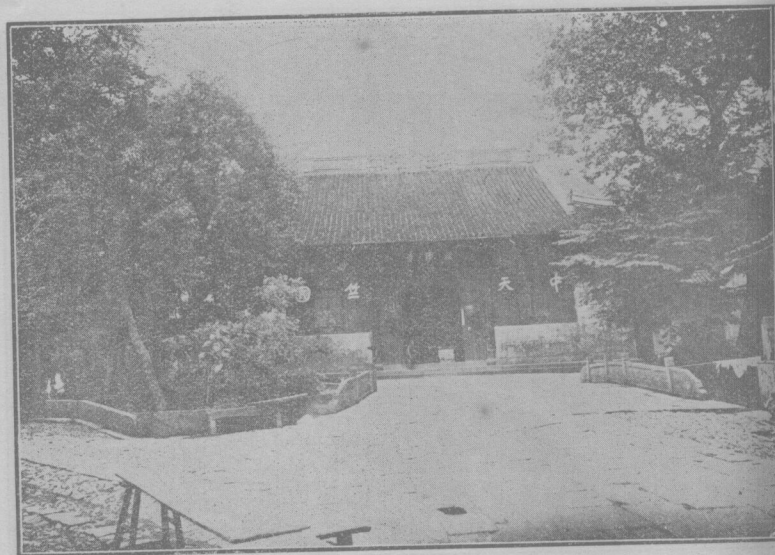
飛來峰



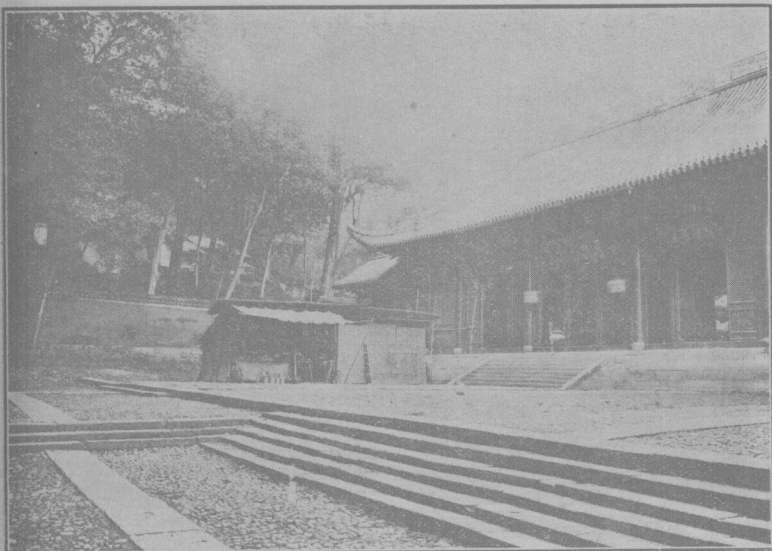
冷泉亭



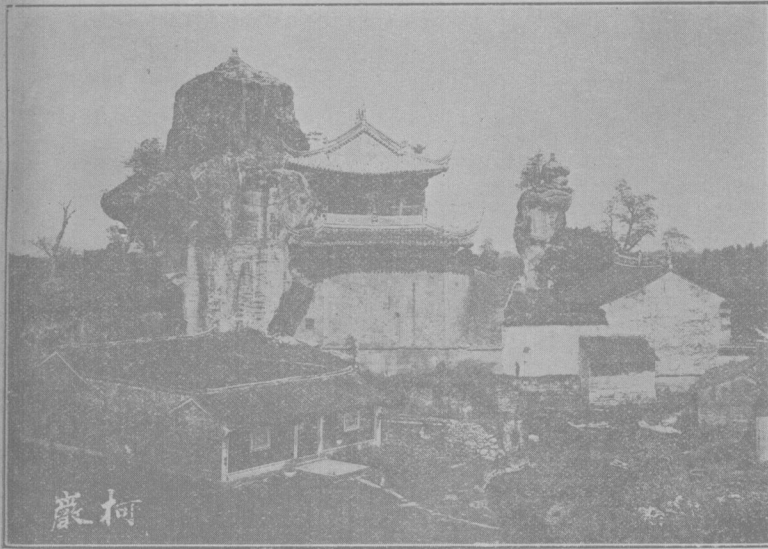
三 天 竺

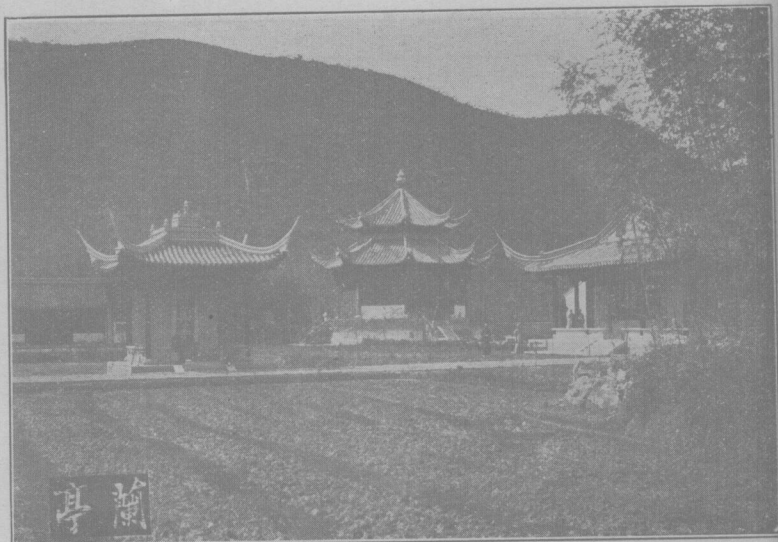


中 天 竺



上 天 竺

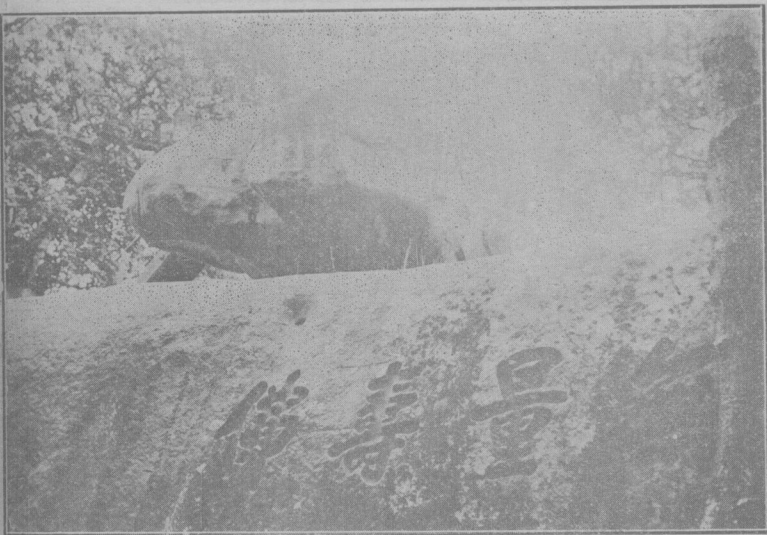




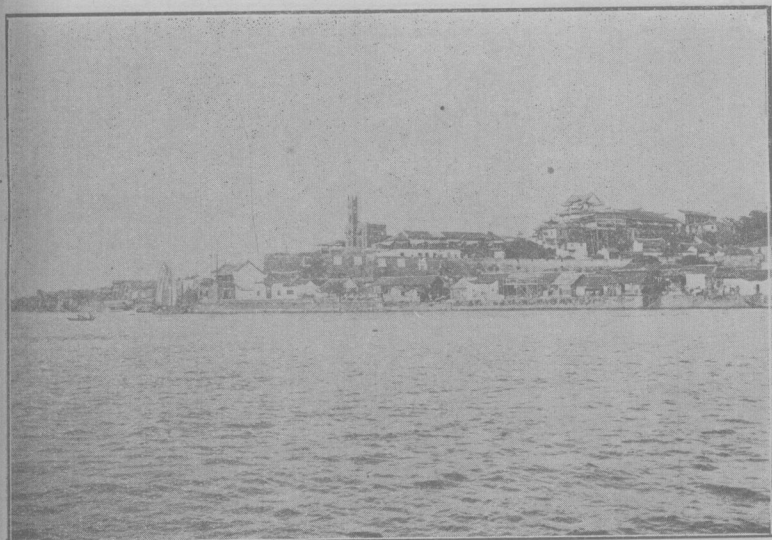
紹興蘭興亭



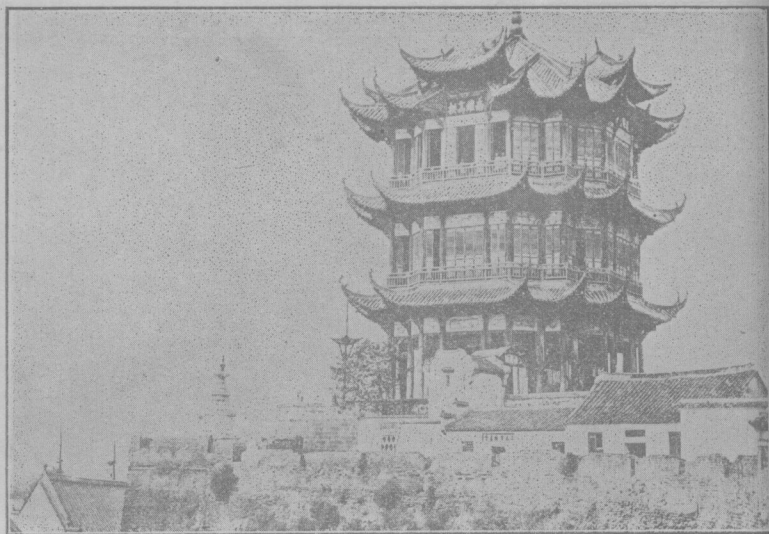
紹興禹王殿



石 陀 盤 山 陀 普



岸 江 昌 武 北 湖



武 昌 黃 鶴 樓



武 昌 抱 冰 堂 (張 之 洞 祠 之 一)



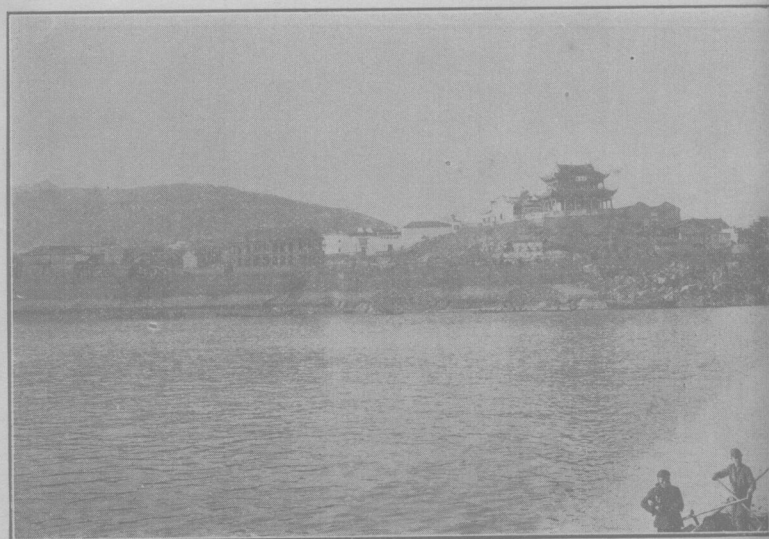
武昌抱冰堂(張之洞祠祀)



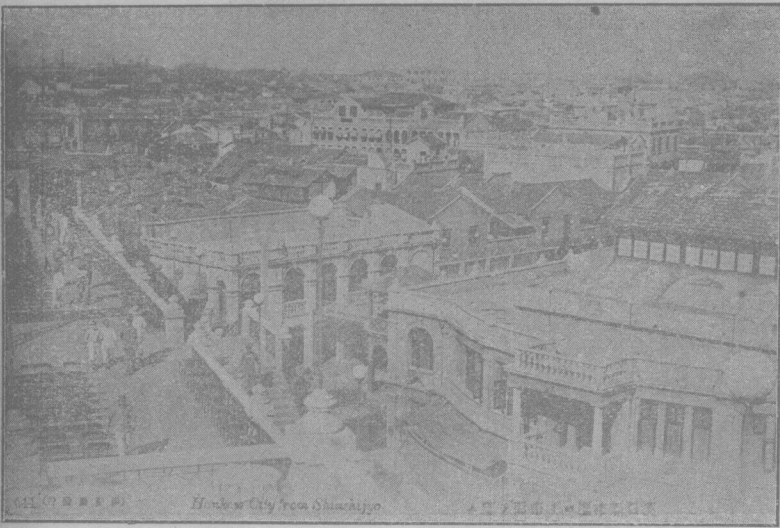
漢陽古琴臺湖蓮口掘



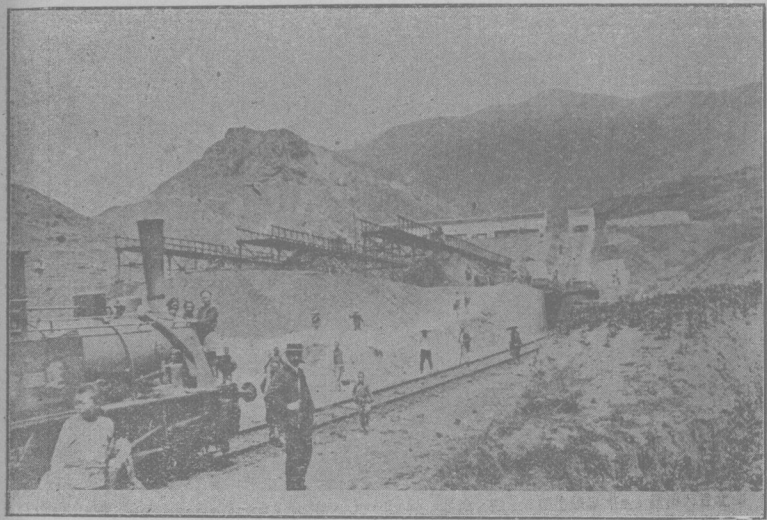
漢陽歸元寺五百羅漢



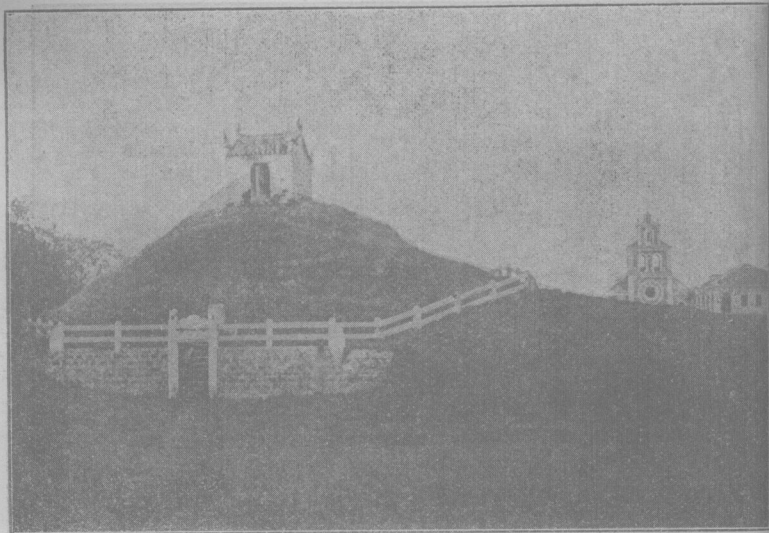
漢陽晴川閣



漢口市街



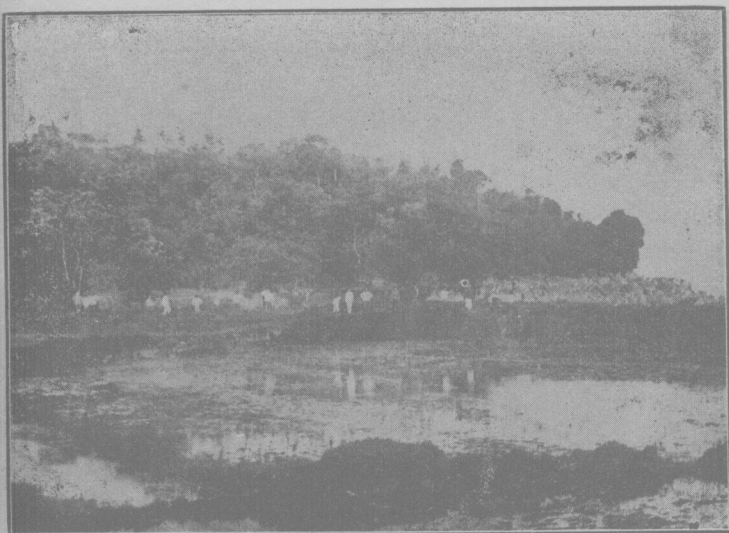
湖北大冶鐵礦



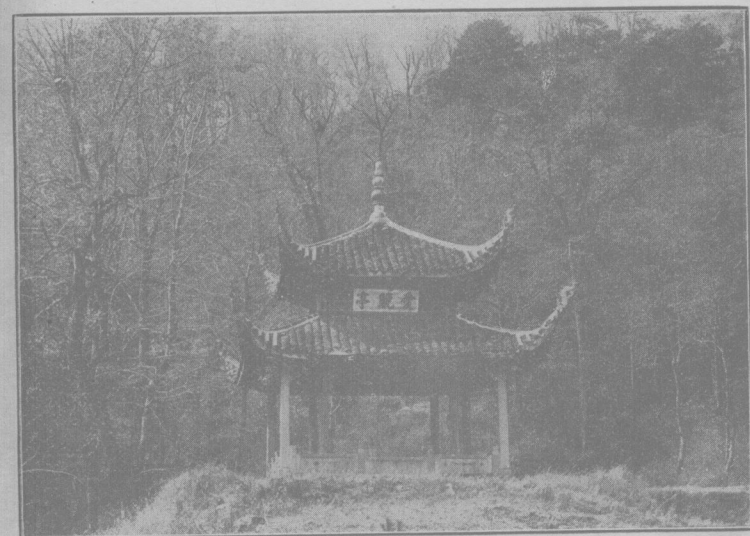
湖 南 長 沙 魯 肅 墓



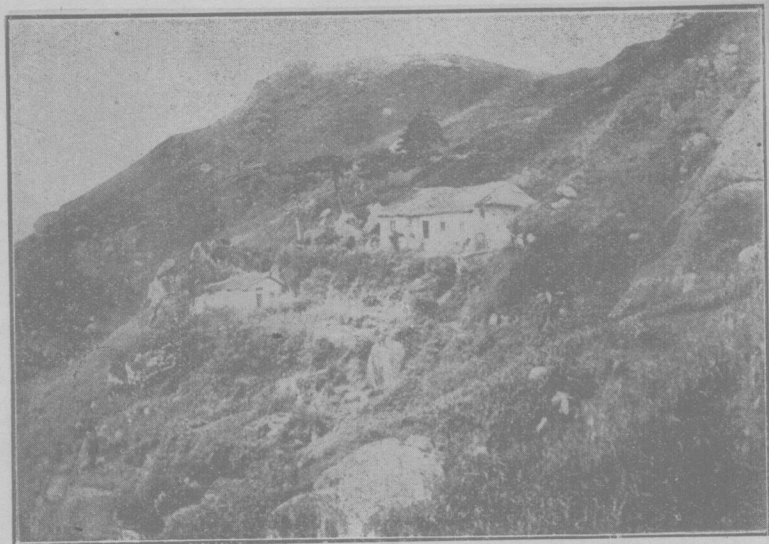
長 沙 呂 仙 亭



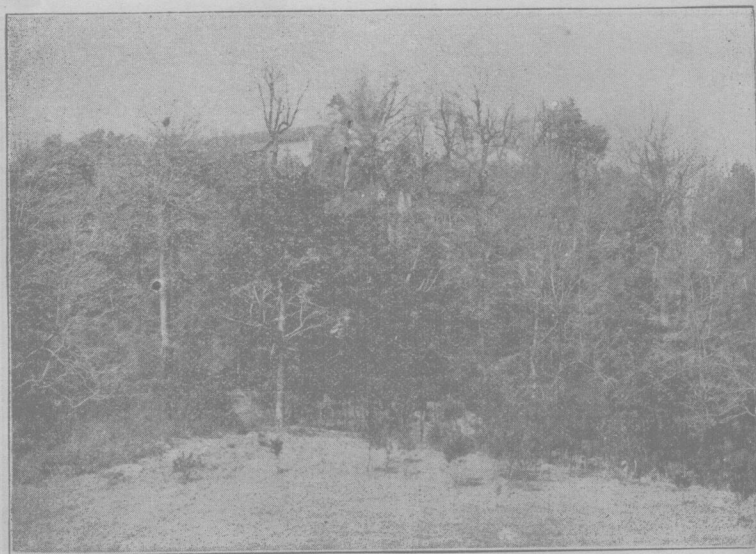
長沙君山



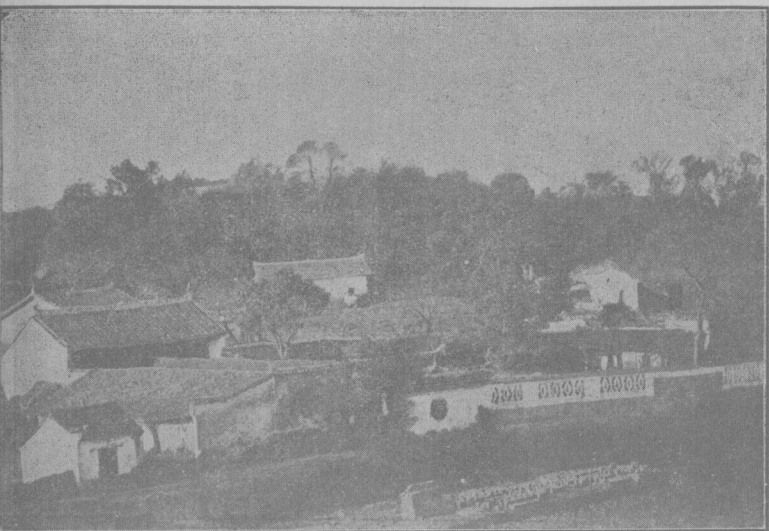
長沙愛晚亭



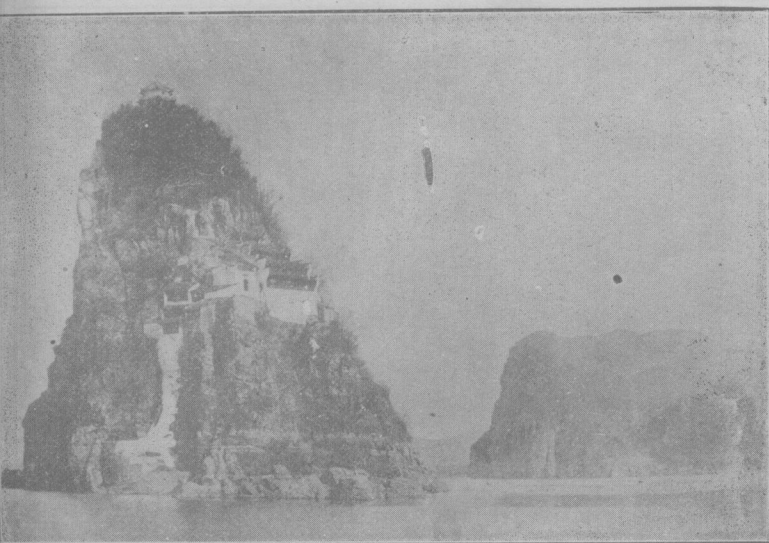
長沙南岳山



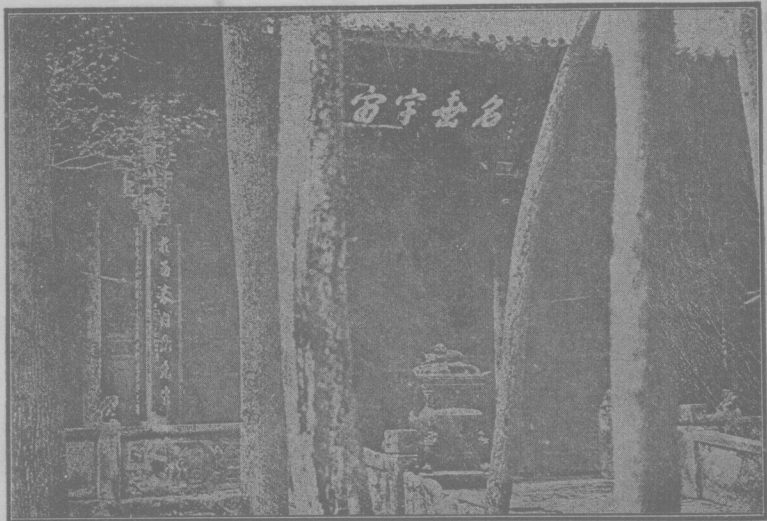
長沙麓山雲麓宮後山景



長沙大橋墓



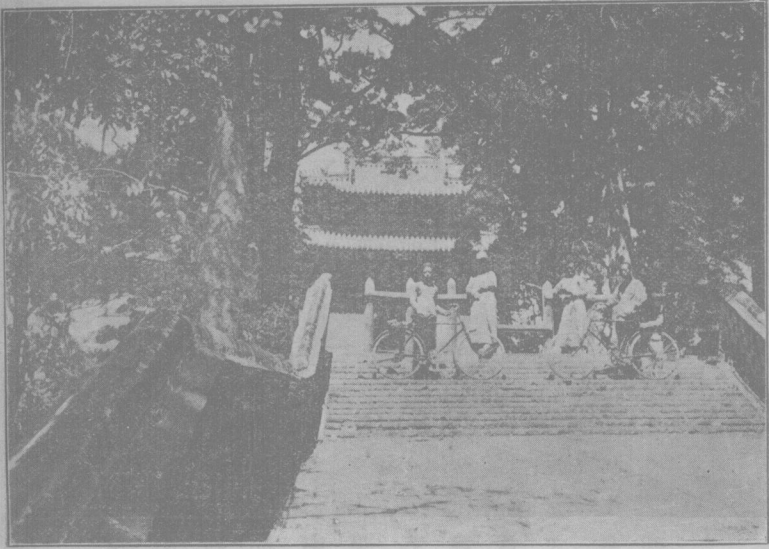
安徽小孤山



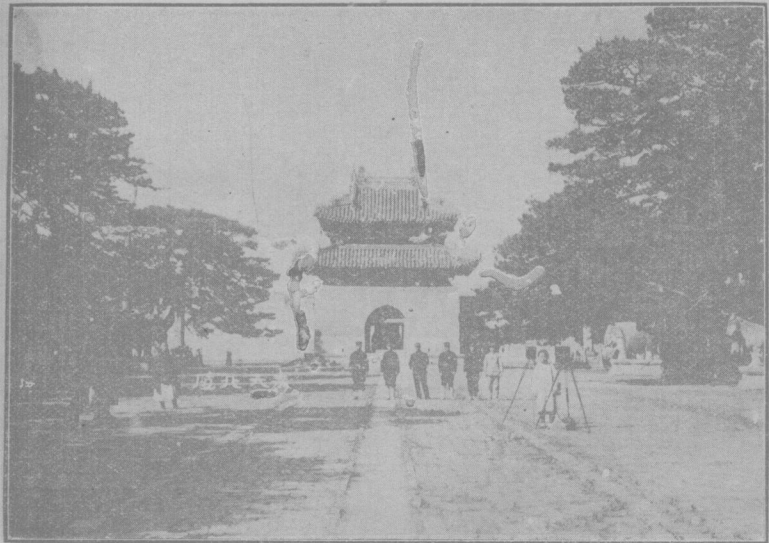
四川成都南關外諸葛武侯祠



奉天皇寺前清家廟



奉天東陵



奉天北陵