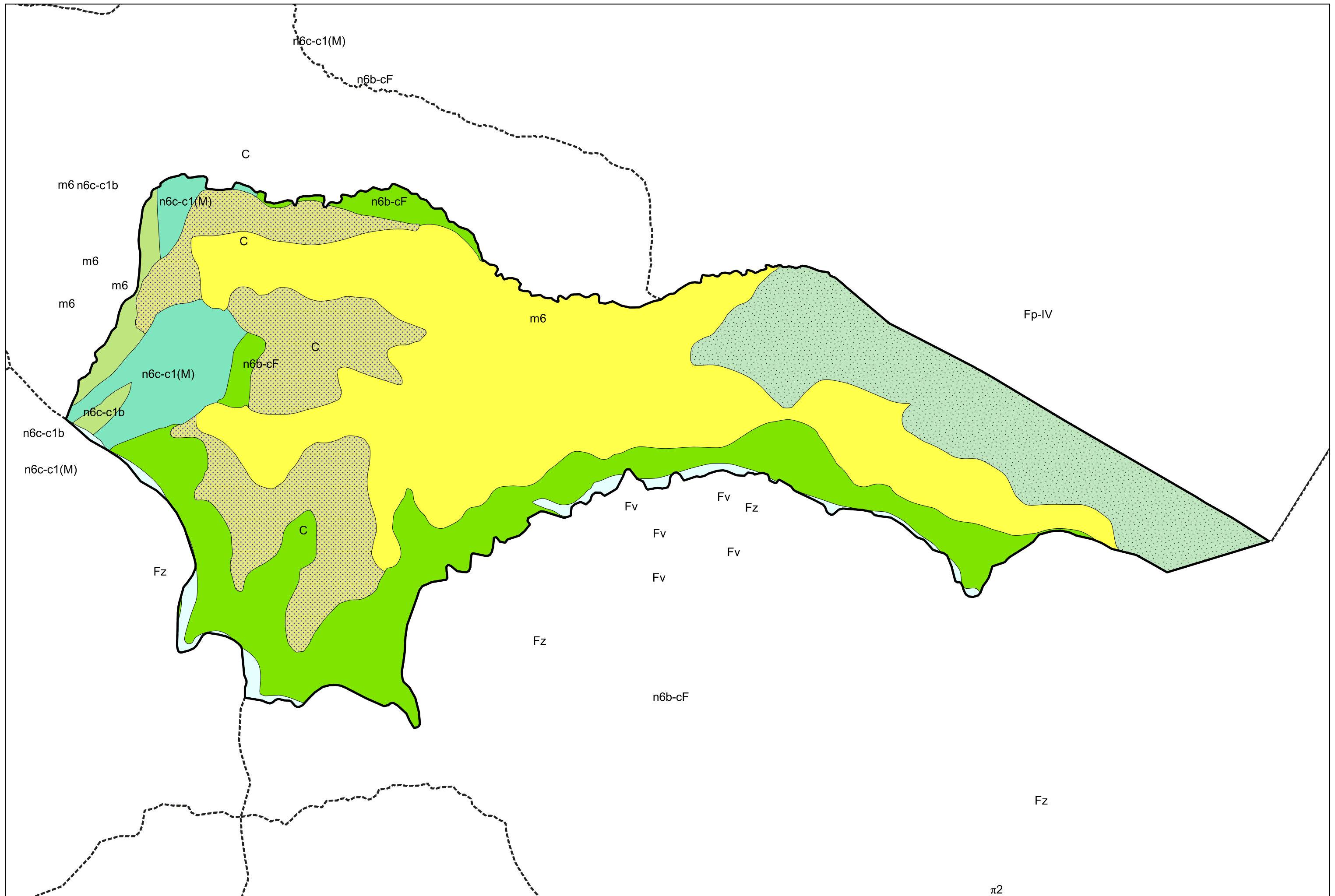


Carte géologique des sols de la commune de Tilhouse



Légende la la carte géologique de la commune de Tilhouse



C, Colluvions, dépôts de pente indifférenciés - 5



Fz, Alluvions fluviales actuelles et subactuelles - 13



Fp-IV, Pliocène supérieur - Pléistocène inférieur. Alluvions de la formation supérieure de Lannemezan : argiles rubéfiées et galets siliceux - 21



m6, Pontien : Argiles à galets et graviers, sables - 50



n6c-c1b, Vraconien - Cénomaniens moyen : Flysch noir des Baronnies, Marnes de Bourg (est de l' Adour) - 102



n6c-c1(M), Vraconien - Cénomaniens moyen : Flysch noir des Baronnies, Conglomérats de Molère à éléments mésozoïques et paléozoïques - 105



n6b-cF, Albien moyen-supérieur : Flysch noir ardoisier des Baronnies et Schistes d'Espieilh (est de l'Adour) - 116

