

87

T7910/7388

CHINESE-JAPANESE COLLECTION  
HARVARD COLLEGE LIBRARY  
FROM HARVARD-YENCHING INSTITUTE  
OCT 11 1932

87

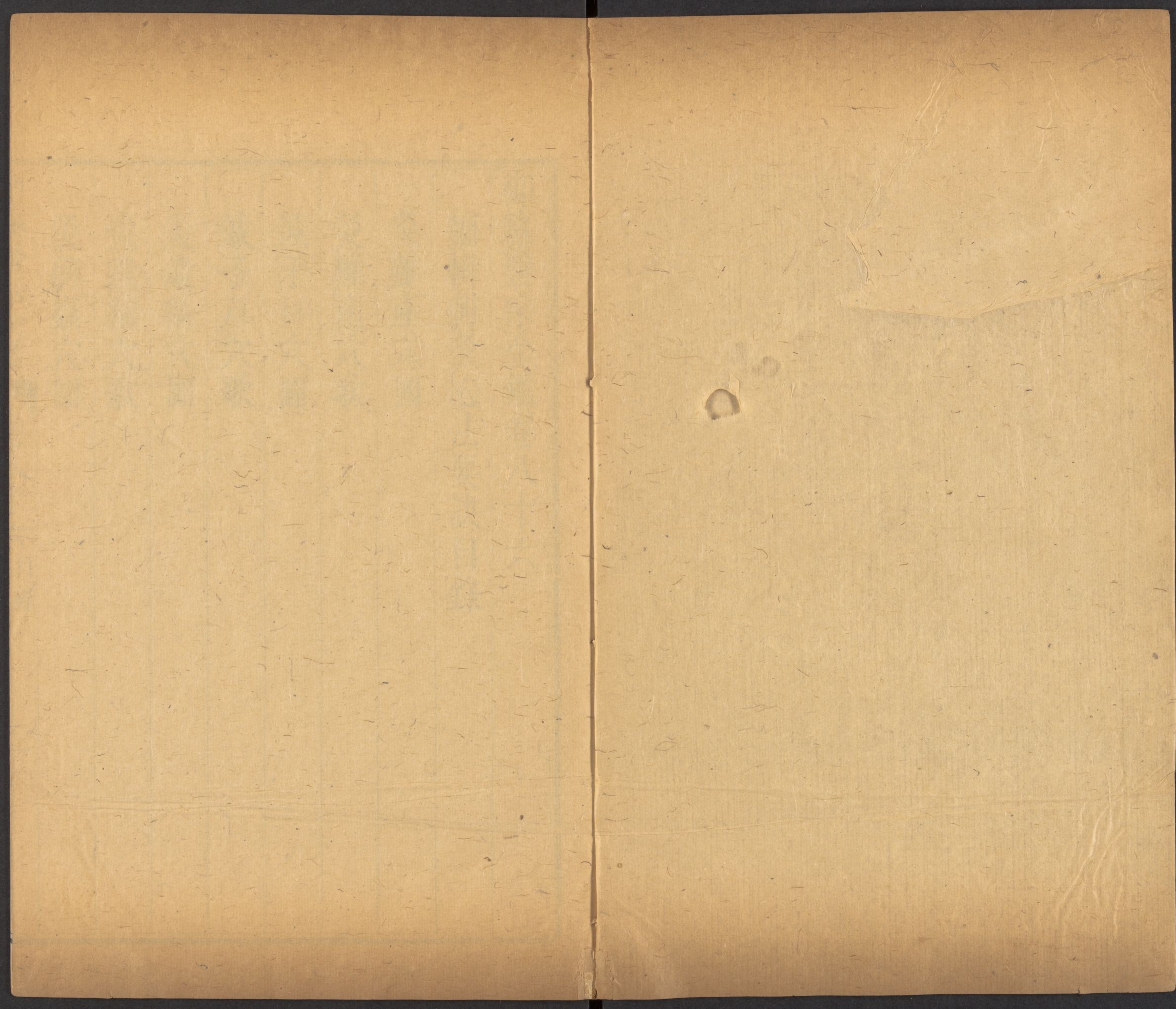
ChL 7918.7638

卷八十六  
灸難產圖起至煮鍼藥方止

御纂醫宗金鑑刺灸心法要訣

卷八十六





御纂醫宗金鑑卷八十六

編輯刺灸心法要訣目錄

灸難產穴圖

灸難產穴歌

鍼子戶穴圖

鍼子戶穴歌

灸遺精穴圖

灸遺精穴歌

灸癆蟲穴圖

哈佛大學漢和  
圖書館珍藏印

灸癆蟲穴歌

灸痞根穴圖

灸痞根穴歌

灸肘尖穴圖

灸肘尖穴歌

灸鬼哭穴圖

灸鬼哭穴歌

灸中惡穴圖

灸中惡穴歌

灸疝氣穴圖

灸疝氣穴歌

灸翻胃穴圖

灸翻胃穴歌

灸腸風穴圖

灸腸風穴歌

灸暴絕穴圖

灸暴絕穴歌

灸鬼眼穴圖

灸鬼眼穴歌

灸贅疣穴圖

灸贅疣穴歌

灸瘰癧穴圖

灸瘰癧穴歌

灸腋氣圖

灸腋氣歌

灸瘋犬咬傷歌

無圖

灸蛇蠍蜈蚣蜘蛛咬傷歌

無圖

足三里穴圖

足三里穴歌

內庭穴圖

內庭穴歌

曲池穴圖

曲池穴歌

合谷穴圖

合谷穴歌

委中穴圖

委中穴歌

承山穴圖

承山穴歌

太衝穴圖

太衝穴歌

崑崙穴圖

崑崙穴歌

環跳穴圖

環跳穴歌

陽陵泉穴圖

陽陵泉穴歌

通里穴圖

通里穴歌

列缺穴圖

列缺穴歌

四季鍼灸坐向歌

灸法點穴用火歌

灸法蚤晚次序歌

灸法大小多少歌

灸法調養歌

灸瘡調治歌

灸瘡膏藥歌

行鍼避忌歌

四季人神所在禁忌鍼灸歌

逐日人神所在禁忌鍼灸歌

十二時人神所在禁忌鍼灸歌

禁鍼穴歌

禁灸穴歌

製鍼法歌

煮鍼藥方





灸難產穴歌

橫逆難產灸奇穴 婦人右腳小指尖炷如小麥灸  
三壯下火立產效通仙

註 婦人橫產子手先出諸符藥不效者灸此其

穴在右腳小指爪甲外側尖上即至陰穴也

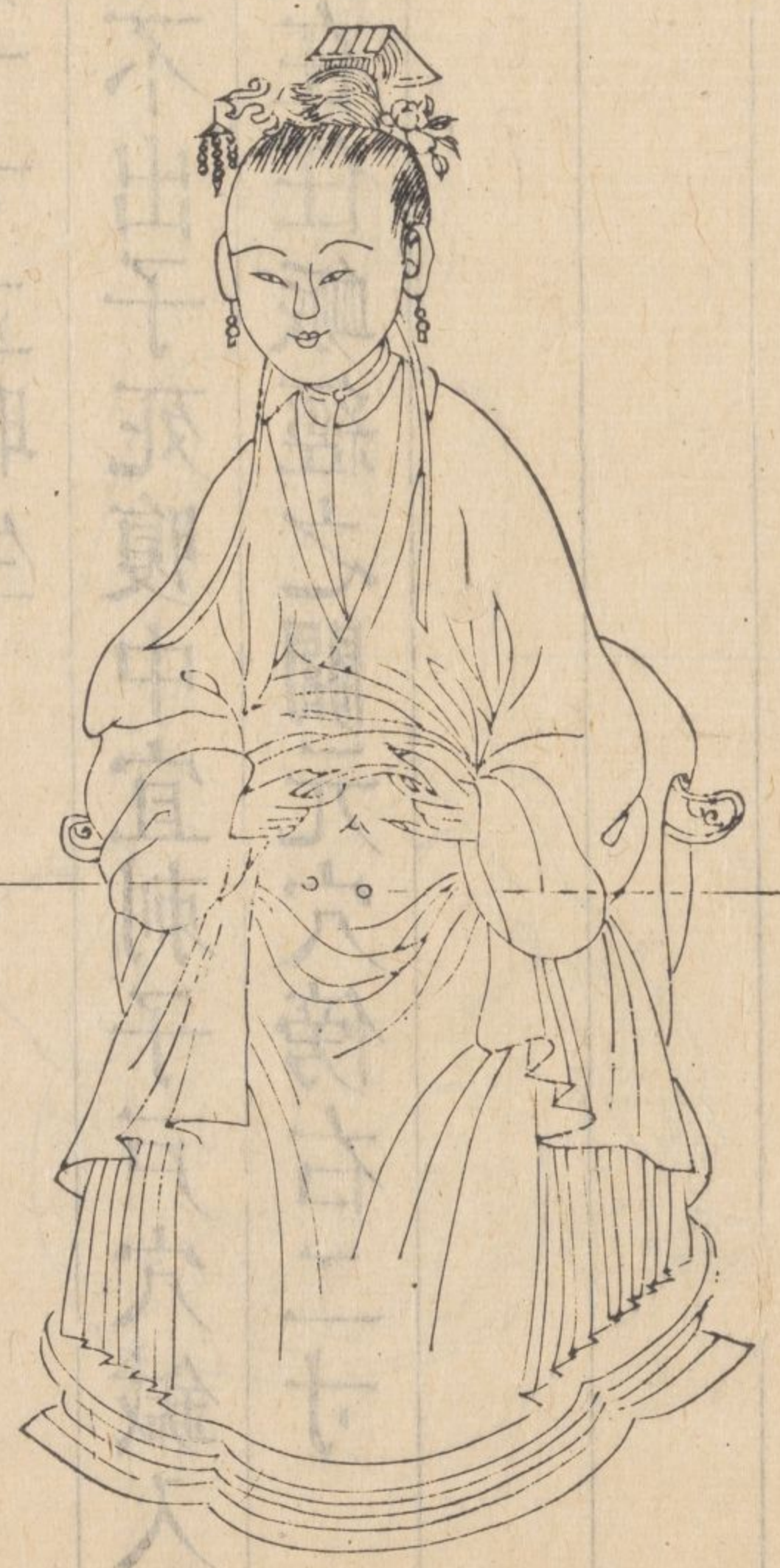
灸三壯艾炷如小麥下火立產

鍼

子

戶

穴



關元

圖 婦人橫產子手先出諸符藥不效者灸此其穴在右腳小指爪甲外側尖上即至陰穴也

灸三壯艾炷如小麥下火立產

### 鍼子戶穴歌

子戶能刺衣不下更治子死在腹中穴在關元右  
二寸下鍼一寸立時生

註

胞衣不出子死腹中宜刺子戶穴鍼入一寸  
其穴在任脈經之關元穴傍右二寸

### 灸

### 遺

### 精

### 穴



圖十四其穴在任脈經之關元穴傍右二寸

灸遺精穴歌

精宮十四椎之下各開三寸是其鄉左右二穴灸  
七壯夜夢遺精效非常

註

遺精灸精宮穴其穴在脊之十四椎下左右

傍開各三寸灸七壯

灸

癆

蟲

穴

圖



腰眼

腰眼

灸遺精穴

灸癆蟲穴歌

鬼眼一穴灸癆蟲墨點病人腰眼中擇用癸亥亥時灸勿令人知法最靈

註

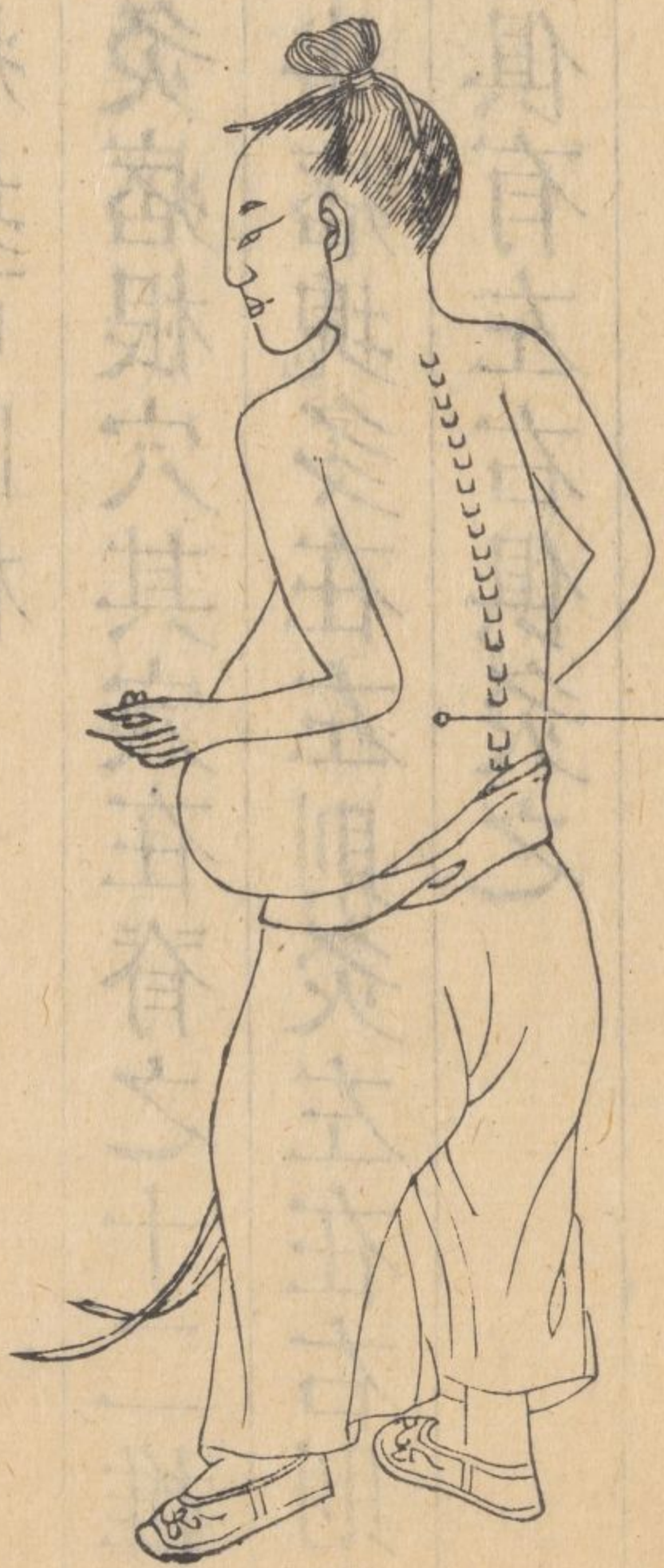
勞瘵日久不愈互相傳染因內有勞蟲宜灸鬼眼穴穴在腰間兩旁正身直立有微陷處用墨點記合面而卧以小艾炷灸七壯或九壯十一壯多寡量人蟲即吐瀉而出急取燒燬遠棄可免復傳擇癸亥日夜半六神皆聚亥時灸之勿使病人預知恐尸神有覺也

灸

痞

根

穴



痞根

圖

灸癆蟲穴歌

十圖

子世藥膏卷與百斜琳

本古身育本  
三七  
灸癆蟲穴其  
五脊之  
灸癆蟲穴

琳下癆蟲穴谷開二七零正公二穴式本灸

灸痞根穴歌

十二椎下痞根穴各開三寸零五分二穴左右灸  
七壯難消痞塊可除根

註

痞塊灸痞根穴其穴在脊之十二椎下旁開  
三寸半痞塊多在左則灸左在右則灸右如  
左右俱有左右俱灸之

灸肘尖穴圖



### 灸肘尖穴歌

肘尖端處是奇穴男女癩癧堪灸也左患灸右右患灸左並灸風池效更捷

註

肘尖奇穴灸癩癧左患灸右右患灸左如初起時男先灸左女先灸右兼灸風池穴尤效風池穴在腦後顛顛穴後髮際陷中

### 灸

去風效

### 鬼

灸肉四表

### 哭

灸兩耳

### 穴

並刺穴

### 中圖

灸神效

### 灸



鬼哭一反甲後

鬼哭一反甲後

灸鬼哭穴歌

中惡振噤鬼魅病急灸鬼哭神可定兩手大指相並縛穴在四處之騎縫

註

鬼哭穴灸鬼魅狐惑恍惚振噤等證取穴將兩手大指相並縛定用艾炷於兩甲角反甲後肉四處騎縫着火灸之則患者哀告我自去為效

灸中惡穴圖



中惡灸此

灸中惡穴歌

尸疰客忤中惡病乳後三寸量準行男左女右艾  
火灸邪祟驅除神自寧

註  
灸尸疰客忤中惡等證其穴在乳後三寸男  
左女右灸之

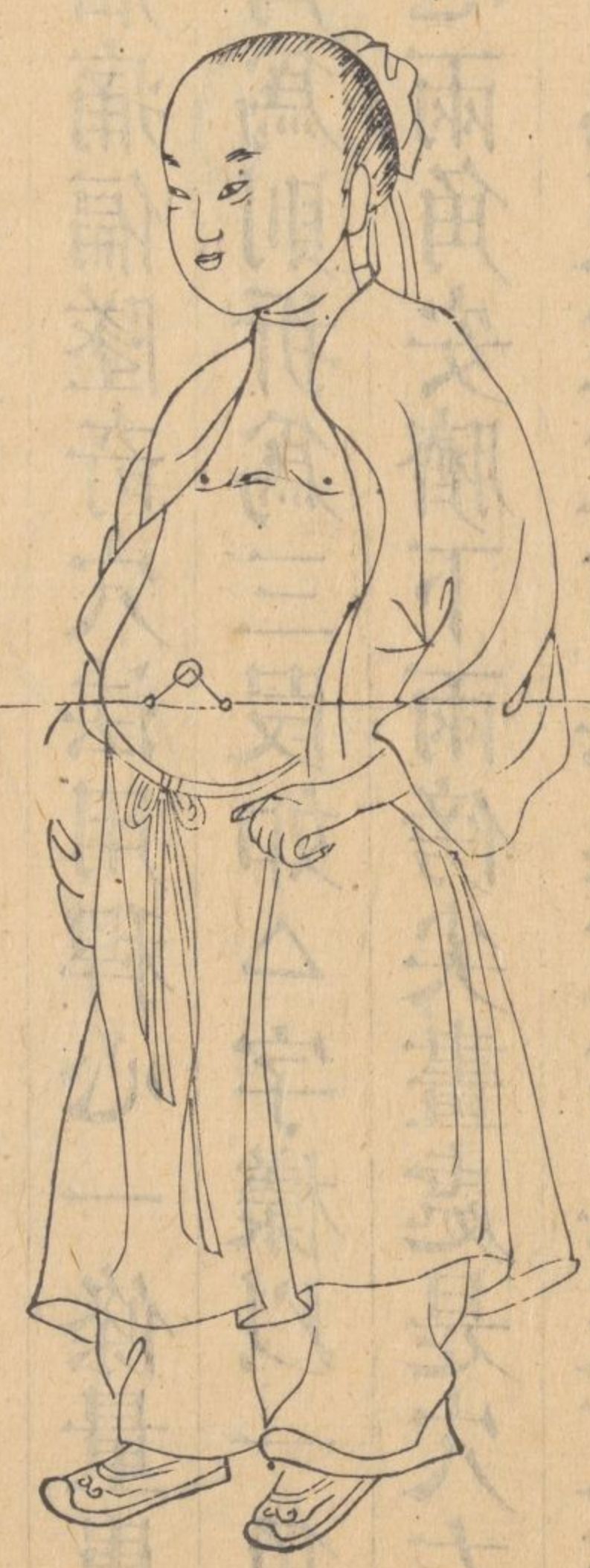
灸

疰

氣

穴

圖



疰氣灸此

疰氣灸此



灸疝氣穴歌

疝氣偏墜灸為先量口兩角折三尖一尖向上對  
臍中兩尖下垂是穴邊

註

灸疝痛偏墜奇穴法用稗心一條量患人口  
兩角為則折為三段如△字樣以一角安臍  
中心兩角安臍下兩傍尖畫處是穴左患灸  
右右患灸左左右俱患左右俱灸艾炷如粟  
米大灸四壯

灸翻胃穴圖



翻胃灸此

翻胃灸此

翻胃灸此

翻胃灸此

灸翻胃穴歌

翻胃上下灸奇穴上在乳下一寸也下在內踝之下取三指稍斜向前者

註 灸翻胃奇穴上穴在兩乳下一寸下穴在內踝下用手三指稍斜向前排之即是穴也

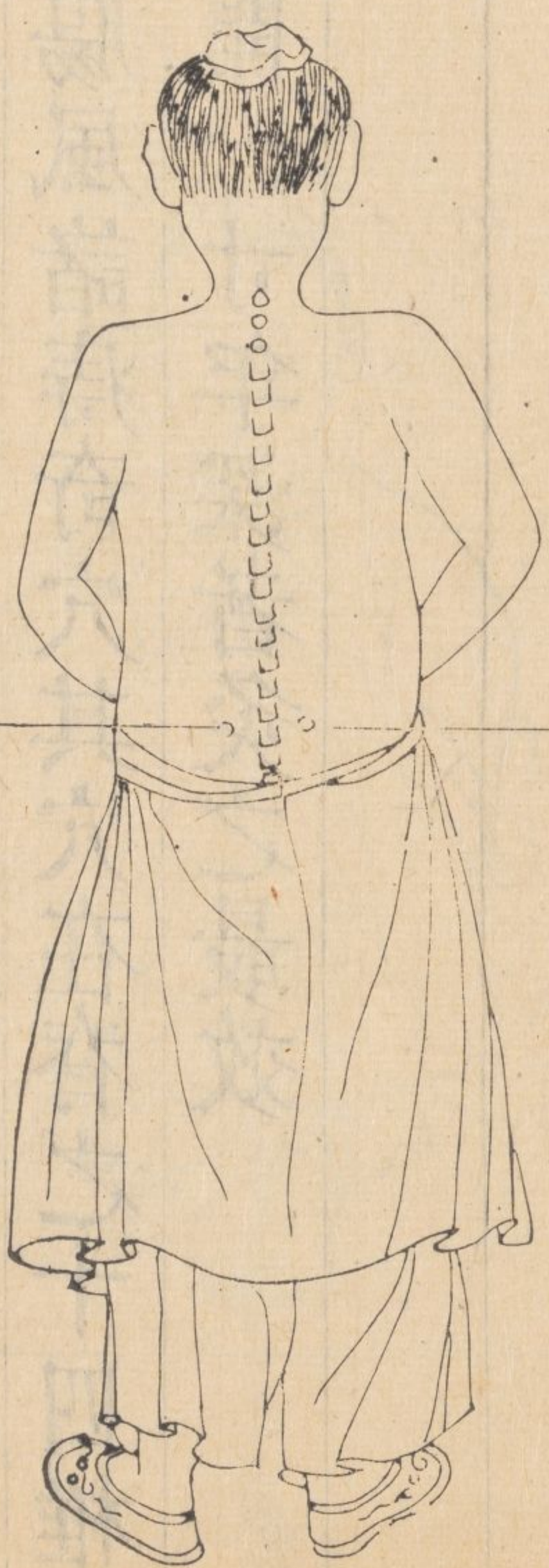
灸

腸

風

穴

圖



腸風灸此

腸風灸此

灸腸風穴歌

腸風諸痔灸最良十四椎下奇穴鄉各開一寸宜  
多灸年深久痔效非常

註 灸腸風諸痔奇穴其穴在脊之十四椎下傍  
各開一寸年深者灸之最效

腸風灸法

灸暴絕穴圖



鬼哭穴

灸暴絕穴歌

鬼魘暴絕最傷人急灸鬼眼可回春穴在兩足大指內去甲韭葉鬼難存

註

凡一切鬼魘暴絕當灸奇穴在足兩大指內去爪甲如韭葉許名鬼眼穴灸之則鬼邪自去而病可愈也

灸鬼眼穴圖



灸鬼眼穴歌

腫滿上下灸奇穴上即鬼哭不用縛下取兩足第  
二指指尖向後寸半符

註

灸腫滿奇穴上穴即兩手大指縫鬼哭穴也

下穴在兩足第二指指尖向後一寸五分即  
是也

灸贅疣穴圖



拳尖

拳尖

灸贅疣穴歌

贅疣諸痣灸奇穴更灸紫白二癥風手之左右中指節屈節尖上宛宛中

註灸癥風及贅疣諸痣奇穴其在左右手中指節宛宛中俗名拳尖是也

灸癧瘰癧穴圖



瘰癧

灸癰瘰瘻穴歌

癰瘰隔蒜灸法宜先從後發核灸起灸至初發母核止多着艾火效無匹

註  
癰瘰隔蒜灸法用獨蒜片先從後發核上灸起至初發母核而止多灸自效

灸

腋

氣



黑孔

圖

灸腋氣歌

腋氣除根剃腋毛再將定粉水調膏塗搽患處七  
日後視有黑孔用艾燒

註

凡腋氣先用快刀剃去腋毛淨乃用好定粉  
水調搽患處六七日後看腋下有一點黑者  
必有孔如鍼大或如簪尖即氣竅也用艾炷  
如米大者灸之三四壯愈永不再發

灸瘋犬咬傷歌

瘋犬咬傷先須吮吮盡惡血不生風次於咬處灸  
百壯常食炙韭不須驚

註

瘋犬咬傷之處急急用大嘴砂酒壺一箇內  
盛乾燒酒燙極熱去酒以酒壺嘴向咬處如  
拔火罐樣吸盡惡血為度擊破自落上用艾  
炷灸之永不再發炙韭炒韭菜也

灸蛇蠍蜈蚣蜘蛛咬傷歌

蛇蠍蜈蚣蜘蛛傷即時疼痛最難當急以傷處隔



蒜灸五六十壯效非常

註

凡蛇蠍蜈蚣蜘蛛咬傷痛急勢危者急用艾

火於傷處灸之拔散毒氣即安或用獨蒜片

隔蒜灸之二三壯換一片毒甚者灸五六十

壯

壯

壯

壯

壯

足三里

三里

穴

圖

圖



足三里

御纂醫宗金鑑 卷八十一  
足三里穴歌

三里膝眼下三寸兩筋間能除胸脇痛腹脹胃中  
寒腸鳴并泄瀉眼腫膝脛痠傷寒羸瘦損氣蠱證  
諸般年過三旬後鍼灸眼光全

註三里足三里穴也其穴在膝眼下三寸胫骨  
外廉大筋內宛宛中鍼五分留七呼灸三壯  
主治胸脇疼痛腹脹胃寒腸中雷鳴脾寒泄  
瀉眼目紅腫膝脛痠痛傷寒熱不已瘦弱虛  
損小腸氣痛與水氣蠱毒鬼擊諸證悉宜鍼

灸但小兒忌灸恐眼目不明惟三十以外方  
可灸之令眼目光明也



內

庭

穴

圖



內庭

內庭穴歌

內庭次指外本屬足陽明能治四肢厥喜靜惡聞  
 聲癰疹咽喉痛數欠及牙疼瘡疾不思食耳鳴鍼  
 便清

註

內庭穴在足之大指次指外間陷中屬足陽  
 明胃經穴也主治四肢厥逆喜靜惡聞人聲  
 癰疹不快咽喉腫痛數欠牙齦疼瘡疾不思  
 飲食耳內蟬鳴等證鍼三分留十呼灸三壯

曲池穴圖



曲池穴歌

曲池拱手取屈肘骨邊求善治肘中痛偏風手不  
收挽弓開不得臂瘕怯梳頭喉痺促欲死發熱更  
無休遍身風癱癰鍼着即時瘳

註

曲池穴其在肘輔骨屈肘屈骨之中以手  
拱胸取之主治肘中疼痛偏風半身不遂臂  
痛拉弓不開兩臂癱瘓不能舉手向髮喉痺  
喘促欲死傷寒振寒餘熱不盡皮膚乾燥痲  
疥等證刺七分留七呼灸三壯

合

合谷

谷

穴



曲圖

合谷穴歌

合谷在虎口兩指岐骨間頭疼并面腫瘧病熱還  
 寒體熱身汗出目暗視茫然齒齲鼻衄血口噤不  
 能言鍼入深三分能令人病安

註

合谷穴其穴在手大指次指岐骨間陷中主  
 治偏正頭疼面目浮腫瘧疾寒熱身體發熱  
 汗不收目翳視物不明齒齲朽痛鼻中流血  
 不止口噤不開等證鍼三分留六呼灸三壯

委

中

穴

圖



委中穴歌

委中曲腠裏橫紋脈中央腰痛不能舉痠沉引脊  
 梁風癩及轉筋疼痛難移向風痺痛無比熱病久  
 在床足膝難伸屈鍼入即安康

註

委中穴其在膈中央約紋動脈陷中主治  
 腰俠脊沉墜疼痛痠癢癩疾及兩腿肚轉筋  
 疼痛難動風痺疼痛流注不定熱病難愈兩  
 足膝疼痛難伸屈等證鍼五分留七呼禁灸

承山穴



承山

承山

承山穴歌

承山名魚腹膈腸分肉間善治腰疼痛痔疾大便  
 難脚氣并膝腫兩足盡寒痠展轉成時疫戰慄瘧  
 熱寒霍亂及轉筋刺之立便安

註 承山穴其在腿肚下尖分肉間主治腰背

疼痛痔腫大便難脚氣膝腫脛痠跟痛傷寒  
 時疫寒熱瘧疾戰慄不能行立霍亂轉筋等  
 證鍼五分灸五壯

太

衝

穴



圖

太衝

### 太衝穴歌

太衝足大指節後二寸中動脈知生死能醫驚癇  
 風咽喉并心腋兩足不能動七疝偏墜腫眼目似  
 雲朦亦能療腰痛鍼下有神功

註

太衝穴其在足大指本節後二寸陷中動

脈隱手病者有此脈生無此脈者死主治急

慢驚風羊癇風證及咽喉疼痛心腋脹滿寒

濕脚氣痛行步難小腹疝氣偏墜疼痛兩目

昏暗腰背疼痛等證鍼三分留十呼灸三壯



崑

崑

穴

圖

太衝穴



崑崙

### 崑崙穴歌

崑崙足外踝跟骨上邊尋轉筋腰尻痛膊重更連  
 陰頭疼脊背急暴喘滿衝心舉步行不得動足卽  
 伸吟若欲求安樂須將此穴鍼

註

崑崙穴在足外踝後五分跟骨上陷中主治  
 腰尻疼痛膊重不能舉及前陰腫痛偏正頭  
 痛脊背拘急暴咳喘促足脰腫不得履地等  
 證鍼三分留七呼灸三壯

環

跳

穴

圖



環跳

環跳穴歌

環跳在髀樞側卧屈足取能鍼偏廢軀折腰返顧  
 難冷風并濕痺身體似繩牽腿胯連膈痛屈轉重  
 吁歎若人能鍼灸頃刻病消痊

註

環跳穴其在髀樞中側卧伸下足屈上足  
 取之主治半身不遂閃挫腰痛不能回顧冷  
 風濕痺周身拘急腿胯腿肚疼痛不能動轉  
 等證鍼一寸留十呼灸三壯

陽 陵 泉 穴 圖



陽陵泉

陽陵泉穴歌

陽陵居膝下外廉一寸中膝腫并麻木冷痺及偏  
 風起坐腰背重面腫滿胸中舉足不能起坐卧似  
 衰翁鍼入六分止神功妙不同

註

陽陵泉穴其穴在膝下一寸外廉陷中尖骨  
 前筋骨間主治兩膝腫痛及冷痺不仁半身  
 不遂腰背重痛起坐艱難面目浮腫胸中脹  
 滿兩足疼痛難移起坐不能支持等證鍼六  
 分留十呼灸七壯

通

里

穴

圖



通里

通里穴歌

通里腕側後去腕一寸中欲言聲不出懊懣及怔  
 忡實則四肢重頭腮面頰紅聲平仍數欠喉痺氣  
 難通虛則不能食暴瘖面無容毫鍼微微刺方信  
 有神功

註 通里穴其穴在腕側後一寸陷中主治聲瘖

心煩極甚怔忡不寧四肢重痛頭顛面頰紅  
 腫倦言數欠喉咽疼痛氣息不通虛損不思  
 食暴瘖面無潤澤鍼三分灸三壯

列

缺

穴

圖



列缺

列缺穴歌

列缺腕側上次指手交叉善療偏頭患  
 遍身風痺麻痰涎頻上壅口噤不開牙  
 若能明補瀉應手即能瘥

註

列缺穴其穴在腕後側上一寸五分兩手交

叉當食指末筋骨罅中主治偏風頭痛遍身

風痺麻木痰壅氣堵口噤不開等證鍼二分

留三呼灸三壯

四季鍼灸坐向歌

四季鍼灸坐向理宜從四季順自然東南西北四維向以迎生氣本乎天

註 鍼灸坐向避忌之理醫學入門春坐東向西夏坐南向北秋坐西向東冬坐北向南皆背四季生氣之向不可爲法宜從春向東夏向南秋向西冬向北四土旺月向四維以迎生氣本乎天理順其自然爲是也

### 灸法點穴用火歌

點穴坐卧立直正炷用蘄艾火珠良灸病古忌八

木火今時通行一炷香

註

凡灸法坐點穴則坐灸卧點穴則卧灸立點穴則立灸須四體平直毋令傾側若傾側穴卽不正其炷所用之艾必用蘄艾艾令乾燥入臼搗去淨塵屑作炷堅實置穴上用葱涎粘固上古用火珠映日取火點之忌松柏枳橘榆棗桑竹八木之火今時惟用香火灼艾亦通行簡便之法也

### 灸法蚤晚次序歌

灸法温煖宜於午上下陽陰先後分脈數新愈不  
宜灸欲灸三里過三旬也

註

凡灸百病原爲温煖經絡宜在午時陽盛之  
時火氣易行必分上下先後上下經皆灸者  
先灸上後灸下陰陽經皆灸者先灸陽後灸  
陰若脈數有熱新愈氣虛俱不宜灸恐傷氣  
血但人有病欲灸足三里者須年三十以上  
方許灸之恐年少火盛傷目故凡灸頭必灸  
足三里者以足三里能下火氣也

### 灸法大小多少歌

頭骨手足皮薄瘦巨闕鳩尾小少宜背腹臍下皮  
肉厚大多方能起痼疾

註

凡灸諸病必火足氣到始能求愈然頭與四  
肢皮肉淺薄若併灸之恐肌骨氣血難堪必  
分日灸之或隔日灸之其炷宜小壯數宜少  
有病必當灸巨闕鳩尾二穴者必不可過三  
壯艾炷如小麥恐火氣傷心也背腹下皮肉  
深厚艾炷宜大壯數宜多使火氣到始能去

痼冷之疾也

灸法調養歌

灸後風寒須謹避七情過極慎起居生冷醇酒諸厚味惟茹蔬淡適其宜

註

凡灸後須謹避風寒慎其起居養其氣血其喜怒憂思悲恐驚不可過極和其情志及禁食一切生冷醇酒厚味等物卽食蔬淡亦當適宜不可過度以調養脾胃也

灸瘡調治歌

灸瘡不發氣血竭七日發膿病必除發後膏貼防外襲薄連葱荳淨瘡汚

註

凡灸諸病灸瘡應發不發是其氣血大虧不  
必復灸卽灸亦多不能愈過七天之後艾疤  
發時膿水稠多其病易愈以其氣血充暢經  
絡流通也發後貼膏藥者防其六淫外襲也  
如灸瘡黑痛膿汁汚穢乃艾火毒盛必用薄  
荷黃連葱皮芫荳煎湯洗之自愈也

灸瘡膏藥歌



御製醫書卷之六  
芩連白芷金星草乳香淡竹當歸好薄荷川芎與  
葱白香油煎藥粉成膏

以上藥味各等分用香油煎藥去渣再下鉛  
粉熬成膏專貼灸瘡

### 行鍼避忌歌

行鍼避忌兩大風饑飽醉怒渴勞驚男內女外猶  
堅守更看人神不可逢行鍼避忌雖如此還推病  
之緩急行緩病欲鍼擇吉日急病行鍼莫稍停

註

按行鍼避忌於未刺之先如風雨晦冥人之

氣血卽凝滯而不調大饑者氣虛新飽者氣  
盛大醉者氣亂大怒者氣逆大渴者液少大  
勞者氣乏大驚者氣散凡此者脈亂氣散行  
鍼須當避忌俟其必清必靜聚精會神方保  
無誤也旣刺之後尤當戒慎男子忌內女子  
忌外忌外者堅拒勿出忌內者謹守勿內則  
邪氣必去正氣必復是謂得氣理固然矣猶  
有達變之法存焉緩病須擇神吉急病豈可  
待時哉

四季人神所在禁忌鍼灸歌

四季人神所在處禁忌鍼灸莫妄施春在左脇秋

在右冬在於腰夏在臍

註

四季人神所在之處謂人之神氣初動之處

同乎天之流行也禁鍼灸者恐傷生氣也人

神常在心春在左脇者肝主升也秋在右脇

者肺主降也冬在腰者神主藏也夏在臍者

脾主化也

逐日人神所在禁忌鍼灸歌

一日足大二外踝三日股內四在腰五口六手七

內踝八腕九尻十背腰十一鼻柱十二髮際三牙四

胃五遍身六胸七氣八股內九足二十內踝尋廿

一手小二外踝三日肝足四手明五足六胸七在

膝八陰九脛晦趺停

註

足大足之大指也氣氣衝也手小手之小指

也手明手陽明也足足陽明也陰男女前陰

中也晦月盡也跌足十指岐骨也

十二時人神所在禁忌鍼灸歌

子踝丑頭寅耳邊卯面辰項巳乳肩午脇未腹申  
心主酉膝戌腰亥股端

註

子踝左右內踝外踝也寅耳邊左右兩耳也

辰項頸項也巳乳肩兩乳兩肩也午脇左右

脇也未腹大腹少腹也申心主胸膈也酉膝

左右兩膝也戌腰腰背也亥股兩股內外也

### 禁鍼穴歌

禁鍼穴道要先明腦戶顙會及神庭絡却玉枕角  
孫穴顙息承泣隨承靈神道靈臺臙中忌水分神

關并會陰橫骨氣衝手五里箕門承筋及青靈乳  
中上臂三陽絡二十三穴不可鍼孕婦不宜鍼合  
谷三陰交內亦通論石門鍼灸應須忌女子終身  
無妊娠外有雲門并鳩尾缺盆客主人莫深肩井  
深時人悶倒三里急補人還平刺申五藏膽皆死  
衝陽血出投幽冥海泉顴窳乳頭土脊間中髓僵  
僂形手魚腹陷陰股內膝臙筋會及腎經腋股之  
下各三寸目眶關節皆通評

### 禁灸穴歌

禁灸之穴四十七承光瘕門風府逆睛明攢竹下  
迎香天柱素膠上臨泣腦戶耳門瘕脈通禾膠顙  
膠絲竹空頭維下關人迎等肩貞天牖心俞同乳  
中脊中白環俞鳩尾淵液如周榮腹哀少商并魚  
際經渠天府及中衝陽池陽關地五會漏谷陰陵  
條口逢殷門申脈承扶忌伏兔髀關連委中陰市  
下行尋犢鼻諸穴休將艾火攻

### 製鍼法歌

製鍼須用馬啣鐵惟有金鍼更可嘉煨煉塗酥插

臘肉煮鍼之藥有多法

註

製鍼用馬嚼環鐵者以馬屬午午爲火火尅

金取剋制之義也若以真金製鍼用之更佳

其煨煉之法將鐵絲於火中煨紅截爲二寸

或三寸或五寸長短不拘次以蟾酥塗鍼上

入火中微煨取起復照前塗酥煨三次乘熱

插入臘肉皮之裏肉之外將後藥用水三碗

煎沸次入鍼肉在內煮至水乾傾於水中待

冷將鍼取出於黃土中插百餘下以去火毒

其鍼要光圓不可用尖鋒次以銅絲纏其柄  
煮鍼藥方

麝香 五分

膽礬 一錢

石斛 一錢

穿山甲 三錢

硃砂 三錢

沒藥 三錢

鬱金 三錢

川芎 三錢

細辛 三錢

甘草節 五錢

沉香 五錢

磁石 一兩

已上諸藥氣味能引入鍼內



