

# 大系圖

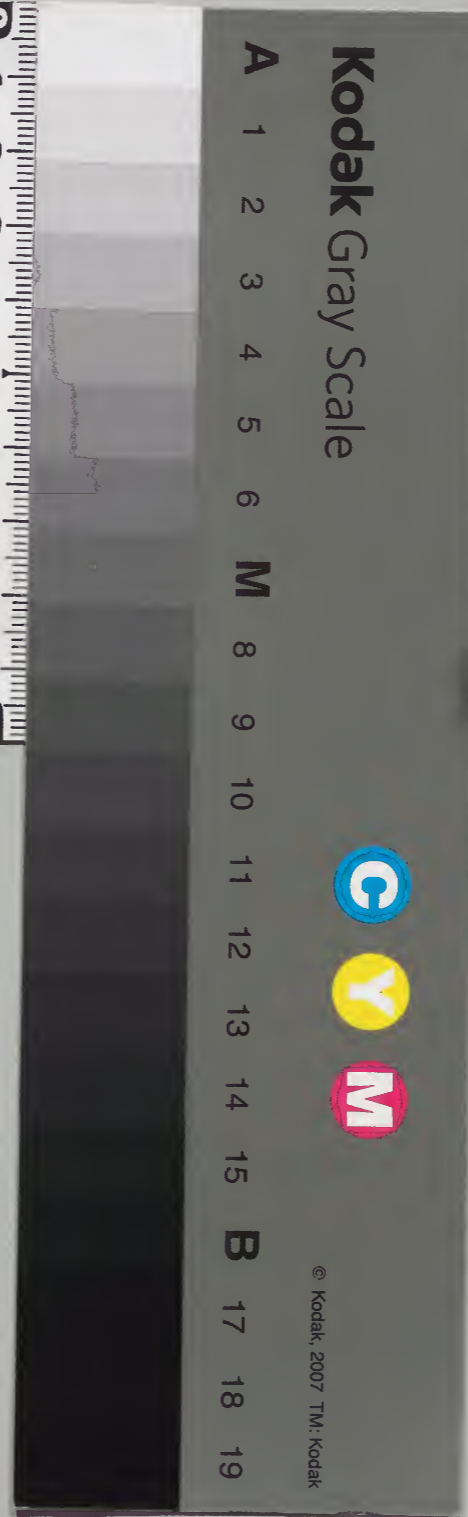
略源氏四

庫文閣内		
三五函	一三〇冊	和書類
一一架	二七四號	

庫文閣内		
三五函	一三〇冊	和書類
一一架	二七四號	

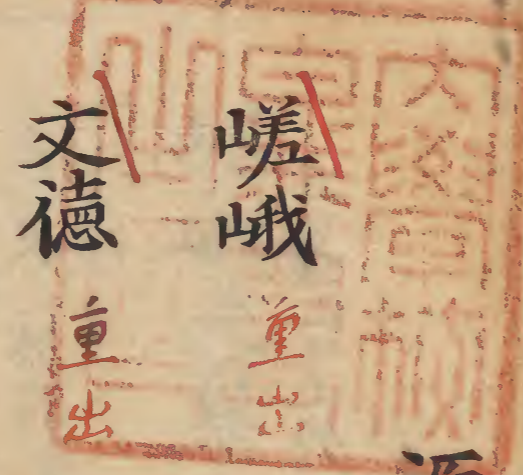
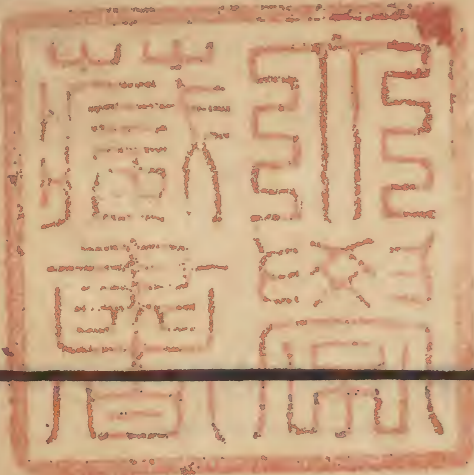
(六廿一)

内閣文庫	
番號	和 16274
冊數	30 ( 26 )
函號	155 404

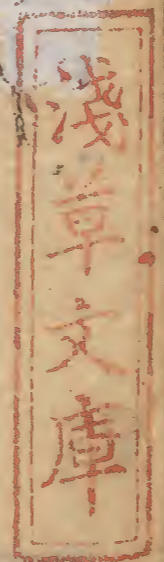


綴じ部(喉部分)の文字など開きが不鮮明な箇所あり

此冊之内嵯峨仁明  
光孝守多醍醐源氏  
既詳本系則重本  
也其餘雖為累系  
然此板本無本系  
則姑用之而可也



源氏略系圖



嵯峨 重出

文德 重出

光孝 重出

醍醐 重出

花山 神祇伯  
号白川

後三條

仁明 重出

陽成

宇多 綾小路五辻 畠庭田  
佐木 重出

村上 中院六條 唐橋坊城 楊梅  
岩倉久我 龜谷千種  
土衛門春日 垂北昌 愛岩

三條 木造

順德

後嵯峨

龜山

後深草

後二條

重出



嵯峨天皇

仁皇五十二代

嵯峨源氏畧

弘仁御後

謹 大和陸奥守民部大甫 正五下

信 弘仁五八始賜源姓 右大將左大臣正三

母廣井氏

号北邊大臣

貞觀十年薨

号廣播 賜源姓

正大納言

弘

母上毛野氏 藏

藏

從甲宮内卿 彌

藏

保 若狹守 從五下

叶 氏魯

忠 左權佐丹波守 正五下

孝 哥人号大輔古今入

哥人右大辨 參議從三

希

民部卿 中納言從三 延喜二薨

淡路守 力タ儿又ス

濟

鎮守府將軍

撰

哥  
右大將  
右大臣正三

常  
母飯高氏  
号東三条  
存衡元年薨  
甲四

寬  
正四下宮内卿  
号四條大納言  
母安陪氏

明  
刑部卿參議  
母同贈正一位  
号橫川又四條

悅  
左大辨  
母阿保親善女

頭  
右中將從四上

藏

興

號  
丹波守從四上

存  
隱岐守左大弁

直  
左衛門督民部卿  
左大弁參議從三  
内藏以內近以  
昌泰二年薨  
七十

周

正四下左大辨  
左衛門尉

參木

舒

母右大臣

橘氏公女

藏

左中將從五下  
參木正喜元正月  
左迁

善

信濃守左中將  
左權佐古今入

實

源氏畧

宥  
為一世源氏自元位  
叙三位助例長以  
從四下

女子  
哥入号二條古今入

唱  
左權佐  
正四下右大弁

近江守  
右少弁

俊

母橘善基女

河内守

左大將  
正三大納言  
母百濟氏  
号四條

從四上散位  
其後出家

鎮

母同  
号白雲寺

正四下左衛門  
左京大夫參木

生  
母大原金子

正五下笠陰子笠縫女

致  
哥入右京大夫

左馬以

哥入從五下  
能登守

頌

高明公母醍醐更衣  
号近江更衣

訪

從五下  
大和守

精

從五下  
肥前守

淳

東寺長者  
号西寺權僧正又号

寬靜

如意寺  
天元二十入七十二

從四上  
備中守

哥人  
武本云寵古今人  
女子  
又浮子

清  
号秋篠禪師

刑部卿  
五藏  
大納言

母正四下秋篠高子

以

哥人第十二左大臣  
右衛門督

哥人  
民部卿

輦車從一

以  
右大臣  
正三大納言

融

昇

邁

赴

母同生

延喜十八  
薨七十一

内藏以適  
哥人  
出家法名安法之師

母大中臣安則女

贈正一

薨七十一

一本母大原

捕内侍  
氏

武藏守  
從五下

无官  
渡邊内舍人有子孫

号川原

女子

仕

宛

紀

右大臣

女子

更衣和子

宛

紀

寬平七八七

女子  
室明親玉母

号渡邊源三

薨七十四

敦男上云

左衛門督  
從三參議

源氏畧三

勒

元慶五十一薨五十八

法名由蓮号竹田禪師

從四上

勝

母大原氏

從四上越前守

兵部卿

啓

母山口近子

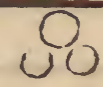
從三

正四下參議

繼

生

重出



仁明天皇

仁皇五十四代

仁明源氏畧

美和御後

四品彈正尹齊衡元七三出家  
左中將号山科官 法名法性

人康親王

母藤原澤子

贈太政大臣總繼女

多 正三左大將左大臣

仁和四十七薨五十八

贈從一

第一源氏

宮内卿  
洲

興基

正四下左中將  
宮内卿參木賜源姓  
寬平三十四薨四十七

左少將  
清

別當左衛門尉  
參木正三五大臣

光

延壽十三十一

薨六十八

贈正一

号四條

左衛門尉  
參木從三

冷

從四上

効

宮内卿正三

覺

母山只氏

正六上本姓源出家法名深痒

登

母更衣三國氏

還俗賜貞朝臣始

箕田

充 无官

淨

從四下侍從

興

左少將

賢

數中少

通

從五下紀伊守

備

源三  
敦

刑部少輔  
昵

親

源五  
綱

仁皇五十五代

# 文德天皇

## 文德源氏畧 仁壽御後

哥人換別當

右大將  
正三右大臣

能有

母伴氏  
号近院  
贈正一

入道昂有

灌頂  
每有

母丹墀氏

從三

當時

中納言  
五藏右大臣  
弁參木

相職

從二

惟正

從二

兼宣

式部丞  
坂戶源氏流

章經

出雲守

當隆

大納言

良忠

右大弁  
實良四男養子也

致書

拾遺入

著信

上總人

當年

從五上  
右衛門督  
筑前守

中正

從五上

國光

從四上  
左少弁藏  
右少弁

致書

正五下

著信

上總人

當方

正五下  
右少將

國賴

河内守  
從四下  
但馬守

女子

号上總

當季

哥人下總守  
少納言從五上

仲舒

正四下  
左馬權頭

致明

女從五上  
哥人号馬内侍

當純

三升ス三  
古今入

時明

正四下  
左馬權頭

女子

哥人号馬内侍

時有

母清原氏

本有

治部卿  
母滋野氏

定有

左中將  
大藏卿  
正四下  
母菅氏

載有

正四下  
母同本有

行有

從四上  
母布勢氏

陽成源氏畧

三品彈正尹後撰入

元平親王

二品式部卿

哥人中務卿

元長親王

母從三姉子

兼明

女子

後撰入

哥人忠義公室

右府顯光母

兼名

元利親王

應和四十七薨

兼持

能書

大和守

能書

仁皇五十七代  
陽成院

清蔭

哥人大納言從五上下上總

上總

兼房

延幹

兼行

兼任

母紀氏

天曆四

七三薨

六十歲

從三

參木

兼忠

皇太后宮亮

能忠

源氏畧六

從三刑部卿

清鑒

從五上周防守

公貞

從五上

太宰大貳

公稚

延長三五亦

賜源姓

從四上

刑部卿

清遠

哥

從五上

周防守大藏少甫

景明

兼光

長徳元十亦五

出家同二年

正十七薨



光孝源氏畧

重出

光孝天皇

仁皇五十八代

是忠親王

母仲野親王女

哥人一品式部卿

中納言

英我王源康 康高

師保 良真

正四下 大貳 參木

清平 是輔 相近

從四下 織部正

兼光 僧良真

山 大僧正天台座主

從五下 從五下 哥人侍院中將

正明 助理 忠理 女子

正四下 大弼 參木

清政

是貞親王

大宰師三品左中將

直幹

丹波守從五上

近善 宗海 清延 奉職

治部卿從三

正三民部卿

大納言

從四下左兵衛尉

貞恒 仲宣

從四下

哥人陸奥守

信明 通理 國基 國經 永觀

源中納言

住禪林寺 律師

作者 往生講式

國紀 公忠

正四下 大藏卿 哥人從四下

信考

鎮守府將軍 從五下

兼澄

哥人 正五下 加賀守

女子

哥人 命婦 乳母

賴兼

依延喜御事 額死經三日 蘓生人也

近江守

号滋野

号小松將軍

從四下  
養濃守  
是恒

從四下  
伊世守  
衆望

從五上  
筑前守  
忠幹

文章生  
從四下  
爲憲

氏部卿  
從三中納言

母藤門宗女  
是茂

從四下大藏卿  
左京大夫

舊監

母大判事讚波守  
永直女

### 宇多源氏畧

皇出

仁皇五十九代  
宇多天皇

母内大臣高藤公女  
敦實親王

号園城寺宮  
三品兵部卿  
母橋廣相女  
齊世親王

一品式部卿号仁和寺宮

從四上  
左中將  
母管氏  
左兵衛督  
從三号廣播  
母山城守橋公廣女  
度明

哥人 鄧曲笙和琴鞠長  
頭正二右大臣号一条又鷹司贈從一  
雅信

母時平公女

鄧曲琵琶

从 鄧曲算策

正二左大臣 五藏權中納言 五藏 正二大納言

道方

經長

道長

号六条贈正一

寛朝 大僧正

哥頭

經信 權師 民部卿 大納言

号桂

基經 五藏 權大納言

權師

時俊

信綱

致經

俊童 式部大甫 能書

俊惠 哥人 法印

哥

俊賴 天治元 撰金葉集大治三 養之

算策長 木六八 右京大夫 從四上

撰金葉集大治三 養之

時中 藏 參木 正 大納言 鄂曲 笛 和琴 舞 鞠 長

号綾小路 号致仕大納言

右中弁大藏卿

中宮大夫

正四下 參木

寛仁四年

許牛車

扶義 法名 寂源 沙門 牛車 始也

經賴 左大弁 勘次官 兵部卿 參木

清房

從五下 兵庫次

成賴 佐木祖

章經 佐木

經方 住近江國 從五下 号源大夫

季定 佐木

秀義 六条判官 為義美良子 佐木源三

僧正

濟信

權右中辨

時通

仲堂

時兼

時康

藏少將

時方

准三后

園白道長公

女子室倫子

元喜元卒八十八

右大將道經室

女子

仲時

改信

仲賴

九条院

藏人

仲康

藏正四下

仲衡

藏

左衛門大進

仲兼

近江守号鶴

仲棟

号能登

仲親

灰塚

逸遠

久我家礼

後白河院判官代

從四下

五辻

左衛門尉

正五下

遠兼

慈光寺

上北面

藏從五下

仲貞

同

昇殿

時仲

上北面

藏從四下

基仲

贈右大臣

經有為子

資仲

從五下

朝仲

策仲遠

藏從四

藏從五下

教仲

重仲

從四上

政仲

法名宗弼

藏

從四上

左兵衛

富仲

左兵衛

諸仲

正三

為仲

從四下

元仲

上七

奉仲

大原

重德

粟

長綱

重信

佐采

泰經

賴綱

佐渡判官

定綱

佐采太師

信經

氏信

滿信

宗氏

高氏

同

同

同佐渡守

京極道譽

同三郎

經高

法名經蓮

廣定

馬洲

盛經

法名西念  
藤戶先陳

高綱

野木四郎 宇治川先陳  
出家住高野

義清

見雲五郎 隱岐守

嚴秀

吉田 佐々木官別當

畠

宗滿

判官

貞滿

六郎左衛門

秀信

五郎左衛門

時滿

四郎左衛門

鞍智

岩

高屋  
示谷

濟政

五藏 正四上

資通

康平三分三菟五十六

政長

內藏

有賢

母源賴元女

郢曲笛 箏  
和琴 鞠長

郢曲上同新拾入  
兵部卿大貳  
藏右大弁左京大夫  
五藏 從二 參木

堀川院 郢曲笛  
御師 備中守  
正四下 刑部卿  
內藏

郢曲以下同  
從二 官內卿

參議

朝任

和琴長

羨濃守

師良

描津守

俊輔

哥人 右少將

兼昌

師資

右中弁

經相

通家

雅賢

有雅

資雅

資持

為雅

為守

守賢

佐々木

左中將

正四下 預犯

從三

參木

正三

以 權中納言

從三

以 左中將

左少將 讚波守

從二

從二

從三 少將

從四下

郢曲 和琴 鞠馬長

資賢

權大納言

按察正三

帶 釵例

鞠長

後白河院 郢曲師

哥人

後白河院

時賢

右中將



琴和琴長  
從三

資信

時經

資名

右中將正四下  
參木

少將  
俊良

後深草院右衛門佐

女子

藤氏琵琶一流

伏見院琵琶御師

女房御師範物例也

皇出



醍醐天皇

仁皇六十六代

醍醐源氏畧

三品兵部卿

克明親王

母舊監女

皇太后宮權

大主

從三子孫畧

博雅

母時平女

哥人

從三

信明

別當

方相

哥人

道濟

能賢

竟猷

法輪院  
号鳥羽僧正

三品中務卿

代時親王

母更衣鮮子

權大納言

皇光

長德四薨  
中納言

但馬守

則理

備前守

保光

長經

經成

中納言

園桃

畫工

二品式部卿

皇明親王

母源昇女

延光

四位侍從

邦正

右兵衛尉  
正三參木

忠清

母仲平公女

從三大藏卿

春清

母同

清實 雅職

將表東師

三品兵部卿

有明親王

母女御利子

四品始賜源姓大藏卿

越前守

從三皇右宮亮

盛明親王

母源唱女

則忠

母管有躬女

道成

兼長

哥人 正四下  
藏 右兵衛門

從四上大弼

守清

高雅

行往

高房

賜源姓後為親王

親王

哥人二品中務卿

兼明親王

母藤管根女

前中書王是也

号小倉親王

又号御子

左右大臣

輦車賜源姓

正三五大臣

高明親王

母同盛明

号西宮

又号四糸

右兵衛參木

從四攝守

自明

昇殿

清長

昇殿五佑守

從五下

俊兼 季子兼

母高階章仲女

伊行

伊涉

兵衛佑

忠賢

權大納言

俊賢

母師補公女

守隆

長季

盛長

中納言

顯基

中納言

資經

中納言

經房

實基

少將

大納言

隆國

中納言

隆俊 俊實

良宗

号卓治



從四上播磨守

允明

正四下  
刑部卿

為明

園白道長公室

女子 号高松上

威明為子

隆綱 右中將

大納言

俊明能俊

從四上

少將

家賢

家俊

村上源氏畧

哥

四品兵部卿

致平親王

母在郷公女

号岩倉入道

一本三井寺

悟山上有

重家同時出家

從四上右中將

成信

法名真舜

從四下右中將

致信

式部卿

為平親王

母師捕公女

中納言

賴定 定秀

号後中書王又子種

二品

中務卿

具平親王

母代明女寬弘六年八月薨四十六

左大將

皇太子傳

從一右大臣

師房

母為明女

号玉御門又久我

仁皇六十二代  
村上天皇

哥

左大臣

俊房

号堀川

伏見源中納言

師仲

定仲

中納言

師時

大藏卿 師行

哥之後鳥羽院宮内卿

少納言 師國

右中舟 師能

女子

中納言 師俊

武師頼男

加賀守 泰光

大納言 師頼

哥之右京大夫 師光

哥之右兵衛佐 具親

輔道

彈正少 師教

天合座主 明雲

流矢入

中院流

從一 右大臣 顯房

從一 右大臣 雅實

右大臣 五藏 雅定

右大臣 以内大臣 通親

号六条

号久我

号中院

号後久我

号玉御門内府

唐橋大納言 通資

以正三權大納言 正五下侍從 雅親

通頼

通材

中將正三 以參木 雅清

僧都 行稚

通時

通清

中院宰相 具忠

依南朝 忠顯

通春 隆通

園自忠道公母 女子 師子

哥人 侍賢門院堀川 号安藝

氏部少 右村

哥人 神祇伯 顯仲

哥人 女子

哥人

女子

上西門院兵衛

号京極 大納言 雅俊

中將 雅通

坊城

木寺法印

僧都 俊寬

正三 權大納言 五藏 國信

越後守 信時

顯信

清信

顯幸

國白基實舍 女子 信子 基房舍 女子

顯資 資榮 資具 親乎 國資 資忠

左馬次推

信雄

女子

雅仲

有雅

信定

皇房

成經

忠房

楊梅 顯雅

白川院中宮賢子 女子 中納言隆俊女

正三 大納言 定房

從四右少將 定忠 家定

中納言 五藏 雅兼

中納言 五藏 雅賴

從三 右中將 兼定

從三 右中將 定平

右大弁 雅經

僧都 仁寬

右中弁 兼忠

少將 通能

壬生 中宮大夫 宰相中將 大納言正三 師忠

正四下 大藏卿 師隆

皇太后言亮 正五下 俊隆

哥人皇嘉門院別當 女子

侍從正三 師季

号赤松 季房

赤松三郎法名回心 則村

信濃守 範資

信濃守 範直

筑前守  
推樂助

貞範

重時

信濃五郎  
直賴  
駿河守

大夫判官  
光範

筑前守五郎  
顯範

播磨守  
世貞

彈正少

氏範

雅永助

貞則

肥前守

朝範

彦五郎  
浦元

範貞

律師  
則祐

掃部少五郎  
直賴

弘三郎  
師範

上總守  
大膳大夫  
義則

嘉吉元六女四  
依奉將軍  
義教殿諸  
侯一同而於  
播列誅之  
左京大夫  
大膳大夫  
浦祐  
法名性具

号坂川哥人

新古今撰者

通具

号岩倉

内大臣

具實  
法名能也

号坂川  
儀同三司

号岩倉  
左右大將

号後中院  
正三

内大臣  
具親

正三  
頭大納言

以  
太政大臣從

正三  
權大納言

正三  
大納言

正三  
内大臣

久我

從一

太政大臣  
通光

右大將

正三  
大納言

通忠

号愛宕  
從一

右大臣

通基

從一

左大臣

通雄

号後中院  
又千種

從一  
太政大臣

長通

号千種  
右大將從一

太政大臣

通相

具定

龜谷

正三  
權大納言

後二条母后  
女子

正四  
兵部少

基子  
西草川院

童名御會子  
浦政  
疾二郎播磨守守  
於勢列誅之

母大納言  
藤顯女

母源仲基女

号久

右大將從一 久我  
太政大臣 正三納言  
號後久我 右大臣元尚 左大臣  
長隆女  
具通  
清通  
通博  
豐通  
享德二九五  
太政大臣 号志禪院  
文明十四上苑

從右大臣大將 和漢戈正三權大納言 正三納言 政季子又敦  
通言  
邦通  
通興  
吉通  
天文五十八出家 母太政大臣實淳女 永祿土解官 慶長四  
法名大悅陽春院 法名宗元 天正三四六苑 勅勘

通世

堯通

廣通

号愛岩

具房  
正三 權大納言

六条

通有

有房

有忠

有光

有孝

從一内大臣 以 正三納言

彈正尹 正三 權中納言

右衛門督

忠顯 宰相中將

忠房

雅忠  
頭 檢別當 從三

雅光  
正三 中納言 左中將 雅相

光忠  
正三 權大納言

親元

光顯

季光

具光

有定 有統 有親 有統 有和  
右中將 從五下 侍從

通宗  
母相國忠雅公女 贈太政大臣

女子  
國後嵯峨院母后 通子贈皇后宮

号主御門

定通

顯定

定實

雅房

雅長

顯實

以內大臣列 權大納言 太政大臣 從一

号主御門 正三 春宮大夫 大納言 權大納言 同 正三

春宮權大夫 中宮大夫

号主御門

右衛門督 源成實女

通房

定具

定守

正三 權大納言

正二 從一 正三 正二  
從大納言 從內大目列  
通方 通成 通賴 通室 通顯 通冬  
号主御門 母藤能 保女 顯朝女  
正二 從一 正三 正二  
從大納言 從內大目列  
通方 通成 通賴 通室 通顯 通冬

正三 權大納言  
通氏 通守 通淳 通秀  
号主御門 左在子 右在子  
正三 權大納言  
通氏 通守 通淳 通秀  
中院 從一內大目 号主御門  
通教 通藤 通守  
從中納言 從三中納言 元為  
通世 通胤 通右  
早世 早世

正二 內大目 從三中納言  
通勝 通村 通統  
法名也 足又素然  
從五下侍 從古中將  
通茂 通統  
早世

通氏 從三中納言 下兼女  
具氏 從相中將  
中院 斷絶

北畠 頭  
顯方 顯實  
雅家 師親 師室 親房  
伊勢 國司 權大納言 同 正三 同 正三  
權大納言 同 正三 同 正三  
親房 号北畠准右入道

持房 師行 具行  
從右中將 從中納言  
從中將 從中納言

鎮守府將軍 南朝 日  
廿納言 左中弁 右中將  
從二權中納言  
奥列 國司  
顯家 顯成  
揆別當  
建武四五 於攝列安部野討死

顯信 守親

右中將  
從四下 參木晴具三男  
右中將 天文亦三出家  
俊茂 具康 具政

木造 坂内

顯俊 俊通 俊康 持康 教親 政宗

准后

權大納言

顯能

伊勢方國司

顯泰

同

中將 滿雅

權大納言 右中將 教具 政卿

材親

具國

權大納言

具教 億意 親顯

改信維

花山源氏畧

花山院

人皇六十五代

彈正尹從四上 冷泉院擬子

清仁親王

母昭登親王祖母 着授守平祐之安  
長元、出家

昭登親王

母御速別當子子君授守祐忠女

仁大僧都法務東大寺別當

深觀

石山座主 深覓資  
号禅林寺又坐禅院

仁法務權僧正東大寺別當

覺源

醍醐座主 明觀弟子 武仁海弟子

良深

東寺一長石山座主  
東大寺別當法務權大僧都  
深覓僧正入室  
号石山僧都

從上

依父親王奏

彈正大弼

萬壽三十九賜源姓

神祇伯侍從

母太宰師源賴房女

實者延信男擬祖父子  
在京權大夫神祇伯

友呂顯房公為子

賜源姓安藝守

從五上

康資王

母高階成顯女

寬治四九卒

母右中將隆方女

長吏大僧正法務護持  
天台座主後白河院御  
寺灌頂師或顯廣王

公顯

母中納言基忠女

賜源姓

正四下

神祇伯

顯廣王

母藤原敦憲女

顯藏王

權僧正

或仲真子

或顯康子

寺

顯細

母甲斐守宗秀女

康信

大皇太后宮權大夫  
兵部卿神祇伯正三本名顯頰

仲資王

母右舟藤能忠女

兼之七十八出家貞應元年卒

正五下治部權大宰

顯經王

能登守

資經

母小槻氏

加賀權守

行資王

母右大吏小槻國宗女

齋宗

寺

山阿闍利  
全顯

寺法印大僧都本覺院

顯尊

行樂僧正弟子

高倉院典侍信子

女子

資家

從五下豐後守

景家



從五上  
業忠  
住園東

寺權律師  
尊家

資行王

資兼王

從四下  
侍從

資光

資宗  
寺權僧都本名竟信  
資宗得為子  
中納言宗行卿女

資邦王

伯從三  
左少將

業顯王

左少將  
伯從三

業邦

神祇伯  
從三  
業資王  
母卜部基使

伯右中將從三  
資清王

右中將  
資廣

侍從  
資兼

左中將  
伯從二  
資英

左中將  
伯從二  
顯邦王

正五中將  
伯  
資忠

伯  
雅兼

資益

右中將從三  
顯英

正四下  
左少將中將  
資高

中將  
早世  
資雅

左中將  
伯從三  
業清王

左中將  
伯從三  
業定王

左中將  
業繼

右中將  
定清

右中將  
從三  
定兼

從三  
資顯

從四下  
古少將  
顯親  
本登通

叙爵王氏  
元久二八九賜姓任侍從  
元仁元国七末八賜王氏補  
或本顯經王子有

資宗王  
右女將  
神祇伯正三  
母同業賢王  
寬元二出家  
理觀院

資基王  
侍從左女將  
神祇伯從三  
母丹波守藤  
盛實女

資緒王  
左女將  
伯從二

康通  
女將

猷尊  
寺權僧正  
摩訶知房  
寺大僧都

本守資  
或淳資

康仲  
左中將

信顯  
僧正  
證義  
本覺

覺印  
本覺院  
法印

康成  
寺

顯覺  
僧都  
寺

兼文王  
正親正

資通王  
右中將  
伯從二  
本茂

資繼王  
左女將  
伯從二

顯方  
左中將

資方王  
父顯方  
伯向擬祖父子

兼長王  
同

兼範王  
同

範經王  
同

兼朝王  
長門守

兼泰王  
攝津守

兼任王  
內藏權守

兼俊  
刑部女

三條源氏畧

三條院  
入皇六十七代

長和五正立太子寬仁元九辭之  
同月亦五日尊号即授院号敦明

小一條院

母皇后藤娥子濟時卿女  
長久二出家永兼三正八薨

敦儀親王

中務卿式部卿  
号岩藏官

實者敦貞王子也  
神祇伯從三

敦平親王

二品式部卿  
兵部  
母同  
永兼四三八薨

敦輔王

母中納言定頼卿女

源通季子

天喜三正親正  
從五下彈正次弼

敬子女王

母祖馬守源則理女

廣澤法流正統濟信僧正入室

寬弘八十五立親王

永保三二立二品  
於仁和寺為僧始精禪室法名性信

師明親王

同 兼曆四九、牛車出家之後准三右宣旨  
應德二九立七薨八十一

中務卿小糸院子也祖帝為子

敦貞親王

母顯光親女

源宗家

從四下  
右中將  
大納言信家為子

敦昌親王

母同敦賢

号宮住三井寺阿闍梨法名明行永田僧正弟子

敦元親王

母道長公三女

号平等院御室小糸院子也  
為祖帝子

敦賢親王

母賴宗公女

寺大僧都 天王寺別當

增賢

真如院靜覺法印  
弟子

太皇太后宮

後朱雀院妃禎子

皇女

母中宮姪子

後三糸院母后  
陽明院

女子

母伯耆守源親方女

此外皇女五人略之載帝皇系圖之内

為祖帝三糸院子

三品式部卿

敦貞王

母方大臣顯光公女三品

康平四八薨四十八

右少將從四下為信家卿子

宗家

母藤原濟政女

神祇伯從四上或致平子

敦輔王

母中納言定頼親女

大僧都良意僧正弟子

行勝

号唐房

正親正 彈正天弼從五下

通季

母治部卿經季女

右馬守從五上

式季王

正親正從五下  
内膳正 氏魯

兼式王

天喜三年可為  
天曆御後王  
氏之由宣下

從五下  
定資王  
号伯大吏

親行王  
内膳正從五上  
親能

改式仲  
尾張守  
内膳正氏爵  
正親正從五  
兼資王  
兼康王

七茶院藏人  
長門守  
高貞  
正親正從五  
兼俊王  
刑部權大南從五  
知宣  
為攝以實子  
改姓  
從五上  
刑部大南  
兼皇王  
正親正從四下  
兼氏王

甲斐權守  
兼經

正親正從五下  
兼顯王

正親正從五下  
兼持王  
藏紀伊守從五下  
長清

同  
兼輔王  
從五下  
兼堂

從五下  
兼清王

知重  
知光

式俊王

兼隆

兼時王

兼親王

兼邦王  
兼彦王

寬意

知兼

兼英

兼雄

兼之王

行勝

内膳正  
兼敷王

藏兵庫助  
業光  
氏重

侍從 參木從三 号御子宰相

基平

母右大臣顯宗公女  
正四下号院中將  
右將備中守

信宗

母下野守政隆女  
世人号瑠璃女御  
兼保元六次

卒

正五下

民部大甫

行信

母能登守  
憲清女

民部大甫

範信

從五下

陵奥守

實憲

實雅

式一教

對馬守從平

高行

七条院  
判官代

行能

行仲

存院長官從  
定隆 五下

定信

從五上  
右馬从

保信

母越後守  
季子細女

信忠

為右衛門從基忠子改姓

信慶

敦元 見右

顯宗

當宗

寺大僧正号錦織僧正

行觀

阿闍梨

聖珍

存院康子同時定

女子

存官寬德三十一定

女子

嘉子内親王  
永兼三九八下向

女子

内親王儂子  
三余院為子

春官權大夫  
侍從參木

季宗

母良頼女

從四下  
少納言

忠宗

母国經女  
春官乳母  
阿闍梨

宗意

近江  
右馬助

忠佐

母安藝守  
忠俊女

宗尊

從五下  
存官寮从

忠重

寺

宗圓

從五上  
彈正少弼寺權僧正

宗仲

權僧正三井長吏

重圓

理覺院

圓順

修多羅院

別當

從三

大藏卿

行宗

母石上氏

東一長

仁大僧正法務

覺意

修驗名德

法務護持

号平等院

寺大僧正

行尊

明行法親王

弟子

東寺大僧都

賴基

号光明仙

東大勸修寺

大僧都

嚴覺

法興院

別當

山法眼

尋仁

山

采覺

山

宗真

後三茶院

女御

基子

女子

母補仁妻

大納言

忠教室

女子

忠基之母

從五下

行時

母大宰師

季仲女

山

法印

尊澄

存院長官

紀伊守從五上

雅堂

母大宰師

基經女

山阿闍梨

尋尊

存院長官

基範

法印

山

尊澄

從五下

存院長官

基能

越後權守

基行

從五下

越中守

基宗

母平忠盛女

宗平

行能

定季

從五下大納言茂通

下總守為子

有通

東寺一長

仁法印大僧都

行海

母基經女

實昌

少僧都

宗光

寺大僧正隨心院

仙朝

何闍梨

任覺

母同

寺法印

行曉

母同

寺僧正

倫圓

母同

仁法橋 仁法印

行賢覺寬覺宗行任

仁法橋 仁法印

倫圓

母同

山 行雲

母同

山 行仁

母同

山 行知

母同

山 行增

山阿闍梨

寺 公豪

或本倫四僧正本名也云

後三條院源氏畧

入皇七十一代 後三條院

入皇七十二代

白河院

母藤原茂子中納言公成卿女

太子延久四十八立坊二歲

實仁親王

母女御基子基平卿女 應德二十六薨十五

無品

輔仁親王

母同元永二十八年薨

一品准三后

聰子內親王

母同白河院

仁

保安元為白河院御養子 賜源姓即叙從三位同左近中將 左大將 右大臣從一號花園右大臣

有仁

母中宮太夫師忠卿女 久安三二出家同五十三薨四十五歲

僧正法務

仁證 兼寺一長号三官

母倫中守政長女

三品齊宮延久元二九定

俊子内親王 号樋口

三品齊院 号富小路

佳子内親王 母同 坂川院御時中宮

三品准三右齊院延久五三

篤子内親王 土定

寬治五十才五入内女御

同元年三才二中宮

嘉業二九才一落飾

依天皇御事

少僧都 出雲河園梨弟子

仁操

法眼

行惠 母源義家女

齊宮保安六九才定

守子女王 号伏見

母同有仁

齊院壽永二才才定

拾子女王 号北小路

母大藏卿行宗女

圓曉

人皇八十代

順德院

順德院源氏畧

建保六十、降誕同母上、親王

同月六太子兼久三才受禪

九條廢帝 在位三箇月

母中宮藤立子

貞白良經公女

文曆元五才一

崩東一条院

是也

無位

忠成王 母從三清太子女

弘安二才一土

號号岩藏

官文廣御所

皇子加々 母藤原範能女

皇女 義子和德門院

右中將彈正尹

文保三才才賜

源姓任中納言

後為無品親王

從二

忠房親王 右中將

彦良 從三

彦忠 右中將

從四上

母同

源彦仁 母同

山僧正入江

尊忠 母同 梶井

母同 梶井

母同 梶井

母同 梶井

忠房親王 母同 實實公女

彦良 法名禪惠

彦忠 山天台座主

美鎮法親王 梶井

母内大臣公親公女

母内大臣公親公女



彦成王  
母中納言  
範光女

仁

益助  
上乗院  
大僧正

母參木範成女

山僧正

兼惠

号小川

道乘資

守子内親王

文和五正六賜源姓  
叙從三儀三司  
准大臣大納言從一

善統親王

山天台座主

樺

尊覺法親王

母同忠成

聖護院

覺惠法親王

母同

真如院

皇女

母同先帝

明義門院諦子

皇女

永安門院穰子

母内大臣信清公女

後嵯峨院源氏畧

後嵯峨院  
人皇八十七代

征夷大將軍

一品中務卿

宗尊親王

母准三后

藏人木立平棟基女文永九正出家法名覺惠  
文永十一年七月廿九薨

後深草院

人皇八十八代

母大官院 太政大臣實氏公女

無品

桓尊親王

母同

人皇八十九代

龜山院  
母同

雅尊親王

貞良親王

此外皇女法親王等九人皇女五人略之載帝記

一品征夷大將軍中納言  
右大將 賜源姓

惟康親王

母攝政兼經公女

寺權僧正口滿院

眞覺 号早田僧正

母源具教女

女子 永嘉門院瑞子

母大納言通具孫女

女子 准三右掄子

山 大僧正 源惠僧正弟子

仁澄

增惠 道瑜僧正資

僧正天台座主

聖惠

親源僧正灌頂  
通潤僧正入室

增珍

女子 將軍久明親王御室所  
將軍守邦親王母

後深草院源氏畧

人皇八十八代

後深草院

母大宮院

幸仁親王

无品

母太政大臣公經公女大納言三位成子

人皇九十一代

伏見院

母去輝門院左大臣

實雄公女

征夷大將軍

一品式部卿

久明親王

母從二房子内大臣

公親公女

此外性仁法親王以下皇子  
四人皇女五人略之載帝記

文永二十二薨四歲

賜源姓叙左中將

守邦親王

二品征夷大將軍

園白通平公男也

久良親王

母大納言為相親女

山 聖惠

猶子 宗明

龜山院

人皇八十九代

龜山院略

无品

知仁親王

母京極院女永四女薨

人皇九十一代

後宇多院

母同方大臣實雄公女

啓仁親王

母新陽明門院

繼仁親王

母同啓仁

四品兵部卿

号五辻官

守良親王

出家竟靜

母中納言實任卿女正慶元薨

寺

仁

山

聖護院 竟譽法親王

仁譽法親王

母右大臣實泰公女永福門院

恒守

東御方

乘朝法親王

上乘院 下川原

恒助法親王

天台座主

恒鎮法親王

梶井

慈明

尊信法親王

聖珍

東南院 早世

无品  
兼良親王 早世

母廊御方 号常盤井  
一品式部卿

恒明親王

母政訓門院太政大臣實兼公女

良助法親王 青蓮院

山 无品 天台座主

此外皇子十七人  
皇女十二人略之  
載帝王系圖

深勝

尊守法親王 安井 早世

太宰師中務卿

全仁親王

彈正尹 出家

滿仁親王

尊珍

後二條院略

後二條院 入皇九十三代

太子邦良 早世

母叁木宗親御女

三品彈正尹 号花町殿

邦有親王

山天台座主 桂林院

祐助法親王

母中納言公泰公女

寺田浦院

改尊存

永尊法親王

母中官御速公親公女

聖尊法親王 遍知院

母同祐耶

廉仁王 早世

早世

僧正

通冬御為指子

禪守

真光院 成助僧正資

内親王 嬖子 壽成門院

皇女 母平棟俊女

皇女 内親王 瑛子

皇女 母新大納言 良珍法眼女

皇女 内親王 榮子

皇女 母同聖尊

西花門院 御同宿

皇女 母同聖尊

皇女 内親王 賜子

皇女 母參木信捕女

後醍醐院 自伯列遷之後

廢春宮并親王号木寺

中務卿 元弘元十八之太子

康仁親王 母權大納言 定教女

邦恒王 早世

童形 早世

童形 早世

童形 早世

童形 早世

童形 早世

童形 早世

童形 早世

童形 早世

童形 早世

童形 早世

童形 早世

仁

寬尊法親王 資 号西院 僧正 安非

寬法 母大納言 金養女

壽命 僧 桂林院 遷

仁惠 僧 比丘尼 明惠

女子 比丘尼 理範

女子 比丘尼 理長

觀海 東大寺 別當 東南院

童形 早世

童形 早世

童形 早世

童形 早世

童形 早世

童形 早世

童形 早世

童形 早世

童形 早世

童形 早世

童形 早世

童形 早世

童形 早世

童形 早世

寬尊法親王附第

仁大覺寺

益助法親王資

深守法親王 大金副院

母尾張房

童形

母同康仁

童形

母同深守

女子

皆川嬉子

壽成門院御同宿

女子

天王寺尼衆

母從三皇子

大納言師重孫女

女子

母同深守

