

花菖蒲花銘

166  
29

花菖蒲

6-3  
1-8





166  
29

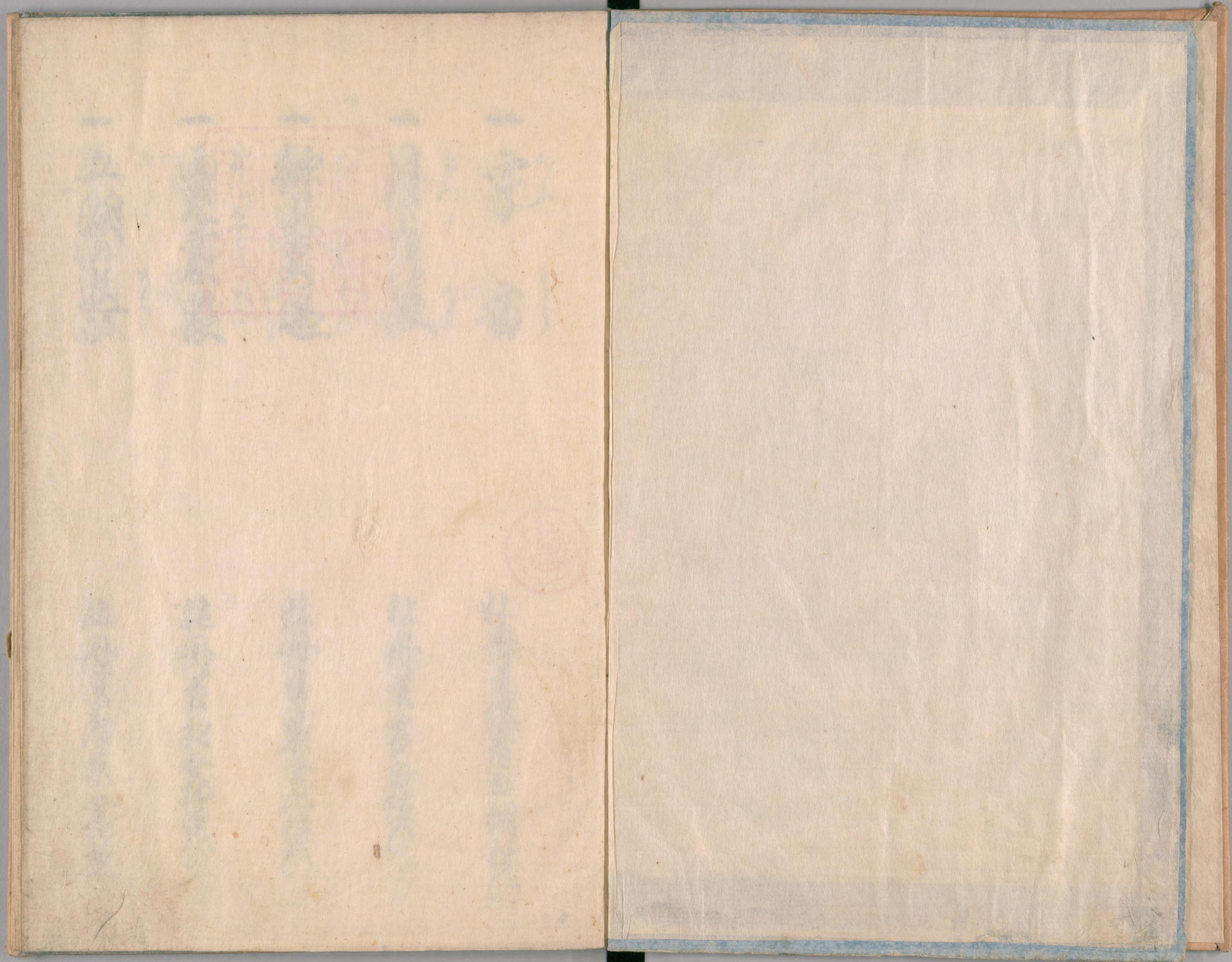
花菖蒲花銘  
全



国立国会図書館 タイトル『花菖蒲花銘』 請求記号 寄別6-3-1-8

ガラス使用





国立国会図書館 タイトル『花菖蒲花銘』 請求記号 寄別6-3-1-8

ガラス使用



一 五湖の遊び

た  
こ  
し

一 賈の蒙の蒙の

一 柳の子の鳥の遊の

一 月下の流の波の

あ  
ら  
ら  
ら

一 字の宙の



牡丹の咲の錦の首の白の網の様の



牡丹の咲の若の白の様の

牡丹の咲の葉の赤の比の様の

牡丹の咲の紅の花の様の

牡丹の咲の露の葉の花の様の



一 寒海馬 さむいあふま

一 牡丹 ぼたん

一 古綿繭 ふるわたん

一 佳節の暮 よきまつりのくれ

一 雲龍 くもりゆう

牡丹 淡紫花枝

牡丹 淡紫花枝

牡丹 淡紫花枝

牡丹 淡紫花枝

牡丹 淡紫花枝

一 満月 まんげつ

一 衣通眼 いとおん

一 連城の壁 れんじょうのへき

一 羅綾綿繭 らあやわたん

一 竜田川 りゅうでんがわ

牡丹 白多葉大株

牡丹 白多葉大株

牡丹 白多葉大株

牡丹 白多葉大株

牡丹 白多葉大株



一雲の衣裳くも いさぎ

一丘雲雲あやかし くも

一舞龍のりり りゅう

一人雲波ひとり 雲波

一番天車いちばん てんしゃ

二葉紅葉地濃紅葉後

二葉唐友地葉柳子白網

二葉表葉因唐上網極狂

二葉書白交葉

二葉友表地葉後大橋

一縹緲の綿ついでん 綿

一信史摺あのふ 摺

一車摺くるま 摺

一都馬みやこ 馬

一馬海深うま 海深

二葉白地紅葉後大橋

二葉書白唐唐後極狂  
奇品大橋上

二葉友表地葉網後

二葉書白大橋

二葉白地友表後



一夜光の林

やぶらぎ

一蜀紅の錦

あまのこ

一晴 烟

あまのこ

一葎葎の林

あまのこ

一牧尚の交

あまのこ

一屋 友

あまのこ

一鵜鴒言夜

あまのこ

一麦穂の天

あまのこ

一鳥籠の満

あまのこ

一采石の剛

あまのこ

二英紫比唐紫後

二英紅白烟烟後

二英紅紫比白後

二英葎葎紫比紫後

二英紅紫比紫烟葎後

二英紫紫比

二英葎葎比紫後

二英白比石比後

二英書白比後

二英白比紫後



一六 龍りゅう

一 懸瀑の天えんぱく

一 八重地やえち

一 茨と戸いばしとこ

一 舞丸雀まゆりくさず

二 莫唐菜北漢菜網はくたうさいきたんさいあみ

二 莫白北紅菜後はくはくきたかうさいご

二 莫菜後丸雀出はくさいごまゆりくさずで

二 莫唐菜北漢菜網の歌はくたうさいきたんさいあみのうた

二 莫菜後丸雀出はくさいごまゆりくさずで

一 鳳凰ほうおう

一 手網深てあみふか

一 伎ぎ

一 月の桂つきのかい

一 鳳管の響ほうくわんのびび

二 莫紅菜北漢菜網はくかうさいきたんさいあみ

二 莫菜出はくさいで

二 莫白北紅菜後はくはくきたかうさいご

二 莫唐菜北漢菜網はくたうさいきたんさいあみ

二 莫唐菜北漢菜網はくたうさいきたんさいあみ



一 八月角 こゝろ ちり

一 霜秋の鐘 しも とき

一 岩戸の関 いわと せき

一 玉藻の舟 たまも ぶね

一 羅縵の杖 らまん ぼう

二 英白地紫網後九雀出

二 英紫葉子濃紫網  
ゆくたしに七さかりと振

二 英紅紫後

二 英桃梅白網

二 英紅白古網

一 和国津海 わくにづうみ

一 帰帆 きはん

一 玄田諸 げんたしよ

一 春遠舩 はるのとおね

一 端の拍子 はたのびし

二 英唐後青白網

二 英白地藍反拍子

二 英紅白古網

二 英桃梅白網

二 英濃紫反拍子



一 富士の煙 ふじのけむり

一 沈香亭 せんかうてい

一 鶴の雫 つるのしずく

一 楊の瑞雪 やなぎのすいせつ

一 望神樂 ぼうしんがく

一 恋の奴 こいのやつ

一 紅粉青娥 べにこなせいら

一 霞の波 かすみなみ

一 狂健巾 くるげんきん

一 雪絵の夢 ゆきゑのゆめ

六 莫染白木夕後

六 莫底白木花屋後

六 莫吉白木大納

六 莫後白木京口夕後

六 莫白地紅葉後大納

六 莫唐白地紅白網

六 莫唐白地紅白

六 莫白地紅葉後

六 莫赤白地紅白

六 莫唐白地紅葉後大納



一 龍松虫 りゅうしょうむし

六 莫白地衣長後

一 藤原の月 ふじのつき

六 莫白地藍唐網丸打

一 木綿糸 きわたいと

六 莫藍葉地後長後

一 月の情孫 つきのはらこ

二 莫白地長後

一 丹鳳樓 にほんりゅう

六 莫白地長後長後

一 紅雲の障 こううんのかげ

六 莫漢葉地後長後

一 一醉の吟 いつさいのぎん

六 莫白地長後長後

一 海濱の浪 うみべのなみ

六 莫白地長後長後

一 沙折を種中紙に障き有之

一 天女の舞 あまのまい

六 莫白地紅葉後長後



一雷の天竺かき ちんせう

六葉書白大輪

一暮苗の姿ゆき ちく

二葉赤管長大輪

一露の朝つゆ とも

六葉紅白地葉後大輪

一仙露の露せんろ せう

六葉白地紅葉後大輪

一啼雁操ていがん せう

六葉秋白移心

一岩の奥いわ おく

六葉白地紅葉後大輪

一瀟穂心せうすい じん

六葉紅葉地長長後

一城肩山月じやうけん さんげつ

六葉書白大輪

一東卜りあづま うちり

二葉書白薄唇紅後白大輪

一鳥の聲とり ね

二葉書紅地葉後



一 天の將也

一 魚鱗の將也

一 絲竹の響也

一 白雲の淵也

一 連

二 莫白地家後大將

二 莫後葉内落葉落網

二 莫遠家花多葉

二 莫書白大將

二 莫及是地白網

一 切後秋震

一 小田八七女

一 寶靴の使

一 林系魏

一 清見湯

二 莫後青唇白網振上

二 莫落葉地家初子落葉  
破網後小使

二 莫落葉地皆カスリ後  
武ノ花落葉初落葉小使

二 莫落葉地後

二 莫初家花地屋カシ白  
後小將







一 致路の室 うしむろ

一 都の葉 みやこ

一 公良の舞 こうりや

一 主照石 かみてるいし

一 湯の香炉 ゆのかうろ

二 英白地組細唐草

二 英白地唐草後唐草

牡丹唐草唐草花

牡丹唐草花

二 英白地唐草後

一 友の鱗 とも

一 字地門の香 じじかど

一 六五川 むいごがわ

一 織女の織 おり

一 八喜の鶴 やちき

二 英白地唐草後牡丹花

二 英白地唐草後

二 英白地唐草後

二 英白地唐草後

二 英白地唐草後



一香たむらの晴あはれ

六葉初地葉細宗子

一落いす雲くも

六葉友長母代

一管うかん経きんの声こゑ

六葉藍地植後

一九十九つくも髪かみ

六葉白地葉細

一霧きり臨りん瀝れき

六葉初地紅砂子

一若わかしの大おほ室むろ

六葉白大梅

寄政之内辰年八月政  
松本葛花不借用焉之

樂松録



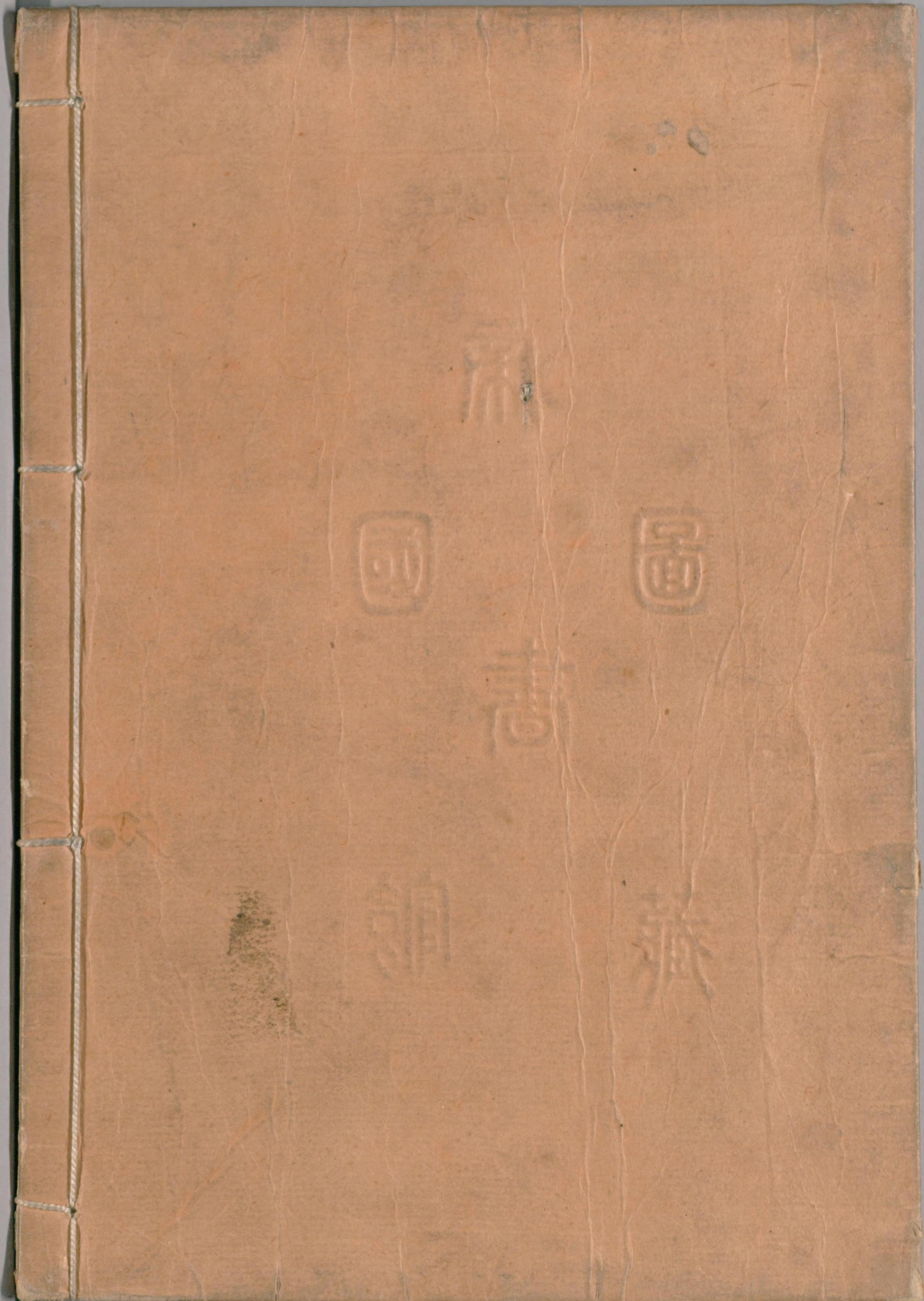






166  
29





花 菖  
蒲 花  
銘 圖

国立国会図書館 タイトル『花菖蒲花銘』 請求記号 寄別6-3-1-8

ガラス使用