





一、公民教育の道徳的意義如何。戦後の教育の自由とは如何なることか。

二、眞の自由とは如何なることか。

三、公民教育の道徳的意義如何。戦後の教育の自由とは如何なることか。

四、眞の自由とは如何なることか。

五、公民教育の道徳的意義如何。戦後の教育の自由とは如何なることか。

六、眞の自由とは如何なることか。

七、公民教育の道徳的意義如何。戦後の教育の自由とは如何なることか。

八、眞の自由とは如何なることか。

九、公民教育の道徳的意義如何。戦後の教育の自由とは如何なることか。

十、眞の自由とは如何なることか。

### 第五十回檢定試験問題

(大正十四年十月施行)

#### 修身科

一時間半

- 一、公民教育の道徳的意義如何。戦後の教育の自由とは如何なることか。
- 二、眞の自由とは如何なることか。

#### 教育科 (教育)

二時間

- 一、操行査定の方法とその結果の利用法とを述べよ。
- 二、小學校に於ける修身科の要旨を擧げ且つ之れを説明せよ。
- 三、教授段階に於ける豫備段の任務を述べ實際適應上の注意に及べ。
- 四、次の語を簡單に説明せよ。
  - 1、觀念的直觀。
  - 2、郷土。
  - 3、消極的養護。



4、看 護。

國 語 科 (講讀)

一時間半

一、解釋。

イ、花紅葉の色々の眺はもとより美しいに相違ない。花の散つた後の新緑の色も、目の覺めるやうな心持がするが、考へれば、花も青葉もない冬枯の時に、地上の萬物がこの銀色に掩はれるのは、真に對照の妙、變化の奇、造化の巧を盡したものであるか、一年中蓮の花の咲いて居る極樂淨土は、決して我等の世界ほど楽しいものではないからう。

ロ、我宿の梅花をさけり春雨はいたくな降りそ散らまくもをし。

ハ、しづかさや岩にしみ入る蟬の聲。

二、次の語の読み方とわけ。

引出物。

上 梓。

腕拱く。

歌 枕。

乾坤。

椒 房。

時めく。

亞 流。

國 語 科 (作文)

一時間半

〔薩摩焼〕

國 語 科 (習字)

一時間

一、啓發智能。

右楷行草三体ニ書セ。

二、わが手に植ゑし白菊のおのづからなる時くれれば

一もと花のゆふぐれに秋にかくれて窓にさくなり。

右連綿体・縦書ニセヨ。

算 術 科 (筆算)

二時間ノ内一〇〇分

(1) 次ノ語ノ定義ヲ述ベヨ。

正方形。 比例。

(2)  $13.3 \div 3.45$ ノ値ヲ四捨五入法ニ依リテ小数第四位ヲ求メヨ。

(3) 成品物ヲ製造元ニ二割ノ利ニテ問屋ニ卸シ・問屋ハ一割ノ利ニテ小賣商ニ卸シ小賣



商ハ一割五分ノ利ニテ之ヲ賣ルトスレバ。小賣商ガ227圓70錢ニテ賣ル品物ヲ製造元ハ  
問屋ニ何圓デ卸シタコトニナルカ。

(4) 本年デモ閏年デモ時月ト七月トハ同ジ七曜ガ當ルト云フ何故カ。

(5) 504ニ成可ク小サイ整数ヲ乘ジラ丁度或整数ノ平方ニ等シキ數ヲ作ラントス乘ズベ  
キ數ハ何カ。

(6) 直徑3.2米ノ氣球ノ體積ヲ求メヨ。

### 算術科 (珠算)

2時間ノ内 20分

1. 127536÷48

2.  $9.05 + 274.56 + 6592.70 + 62.46 + 570.08 + 8.63 + 93.25$

3.  $328 \times 90.5$

4.  $7500.8 - 856.2 - 43.25 - 3.28$

### 地理科

1時間半

一、英國の略圖を描き主なる工業都市を記入して説明せよ。

二、紀伊半島の自然と人文との關係。

三、駿河灣岸の産業を説明せよ。

### 歴史科

2時間

一、齊明、天智の兩朝における外交事件を述べよ。

二、武士の起原。

三、左の語につきて記せ。

イ、院政。

ロ、八幡船。

ハ、心學。

### 博物科

1時間半

一、左ノ植物ニ屬スル種名各ニツヲ擧ゲヨ。

イ、藥用植物。

ロ、有毒植物。

ハ、纖維植物。

ニ、食虫植物。

ホ、寄生植物。

二、鶏卵ノ圖說セヨ。

三、花崗岩ト安山岩トノ成因構造ヲ述べ。



四、皮膚ノ體溫調節作用ヲ説明セヨ。

理 科(物理化學) 一時間半

一、魔法瓶ノ構造ヲ示シ之ヲ用フル理由ヲ説明セヨ。

二、エネルギートハ何ゾエネルギーノ種類ヲ舉ゲ且實例ヲ以テ其變遷スル次第ヲ述ベヨ。

三、硫酸ノ工業的製造法ヲ記セ。

四、紙ヲ燃燒セシムルトキハ如何ナル物質ヲ生ズルカ。

圖 畫 科(自在畫) 一時間半

書籍二冊(一冊ハ開ク)ニ他ノ一品例ヘバ「インク」瓶文房具等ヲ添加シテ寫生セヨ。クレオ  
ン畫。

體 操 科(理論) 一時間

一、体操科の目的を記せ。

二、体操に於ける呼稱の利害を記せ。

三、左記の運動を類別せよ。

イ、屈膝体側倒。

ロ、臂立伏臥。

ハ、肋木支持上体後屈。

ニ、半側重。

體 操 科(實地)

教 練。

徒手、速歩、駈歩間の諸動作。

体 操。

一、舉踵半屈膝臂側上舉。

二、手胸屈膝足前出体前倒。

三、臂立懸垂。

四、跳上り跳下り。

五、ホップステップエンドジャンプ。



裁縫科(學科)

一時間

一、本裁男物單衣の揚標附方を圖解説明せよ。

但シ裁切身丈 三尺九寸(一四八糎)

仕上身丈 三尺六寸(一三六糎)

二、大幅(七七、五糎)長さ四尺八寸(一八一糎)友禪めりんすにて小裁筒袖を裁ふべし。

裁方圖を示し各部へ寸法を記入すべし。

裁縫科(實地)

一時間

一、三分衤左右衽を裁縫すべし。

第五十一回檢定試験問題

(大正十五年四月施行)

修身科

一時間半

一、教育者の任務につきて述べよ。

二、我が國の家族制度に就きて記せ。

教育科

二時間

一、教授上兒童ノ自己活動ヲ尊ブベキ所以ヲ述ベヨ。

二、訓育上ヨリ見タル學校生活ト家庭生活トノ相違ヲ記セ。

三、小學校教員ノ服務及權限ニ就テ重ナル事ヲ擧グベシ。

四、讀方教授ニ於テ語句ノ取扱ニ就テ留意スベキ事ヲ記セ。

國語科(講讀)

一時間半

一、次ノ文ノ要旨ヲ云ヒ且ツ傍線ノ部ヲ説明セヨ。

世の織田右府を論ずるもの、或は足利義昭を放逐せしを以て云々す。此の如きは武徳



の何者たるかを知らざるものなり。英雄と忠臣とを混視せるものなり。唯公が天下の大勢を料理するに於て、自ら鎌倉公に一籌を輸するものあるが如きを惜むべしとなす。即ち他の行爲の念々民瘼を醫せんとするに反して、此の公の自家の功利に急なるものあるなかりしやを疑はる。故に其の師たるや、甚だ名無きもの多し。是余の公が爲に太だ取らざる所なり。

二、次の和歌ト俳句ノ趣キヲ説明セヨ。

イ、緑先に玉巻く芭蕉玉とけて五尺のみどり手水鉢を掩ふ。

ロ、夕月や納屋も厩も梅のかげ。

三、次ノ語句ニ讀ミ方ト意義ヲ附セ。

淺茅生。 澆 季。 萌黃緘。

最 貞。 輸贏を決す。

四、文ノ文中ノ片假名ヲ漢字ニテ記セ。

慈愛なる母のフトコロに養はれたる子はシャウガイその恩を忘れず。日本の風土は國

民の慈母なり。地味ホウゼウにして河海に魚貝の利多く、生活をして自由ならしむるが上に、優美オンワなる山川は常に臉上に愛をタタふるが如し。故に天然の公園に棲む我が國民が、その一木一草をなつかしむは自然の情なるべし。

國語科 (作文) 一時間半

文題 「競技」 (口語体)

國語科 (習字) 一時間

一、勤儉治産。

用紙ヲ縦ニシ楷行草三体ニ書ケ。

二、古人書は心畫なりといへり心畫とは心中にある事を外に書き出す繪なり故に手跡の邪正にて心の邪正顯はれ筆跡にて心の中も見ゆれば慎みて正しくすべし。

用紙ヲ縦ニシ漢字ト假名ノ調和ニ注意シテ体裁ヨク書ケ。

算術科 (筆算) 一時間四十分

1. 其日某所ノ寒暖計ノ午後二時ニ於ケル示度ヲ午前八時ニ於ケル示度ニ比較シタムニ華



氏ハ2倍・攝氏ハ6倍ナリシトイフ午後二時ニ於ケル華氏ノ示度ヲ求ム。

2. 資本金ニ萬圓ヲ二分シテ呉服店ト雜貨店トヲ開キタルニ呉服店ニテハ2割ノ利ヲ得。雜貨店ニテハ2割ノ損ヲナシ差引6分ノ利ヲ得タリトイフ。兩店ノ資本金各々幾許ナリシカ。

3. あるこーるノ比重ハ0.79ナリ。あるこーるト水トヲ混ゼル液ノ比重ガ0.91ナル時ハ此ノ液一立中ニ幾許ノあるこーる及ビ水ヲ含ムカ。

4. 年利率一割六ケ月後ニ支拂ハルベキ手形ノ買割引高ト銀行割引高トノ差一圓二十五錢ナル手形ノ額面高幾許ナルカ。

算術科(珠算) 二十分

一、加法。

二、收入 百貳圓

支出 八圓參拾九錢

參百六拾七圓四拾八錢

九圓五拾六錢

五百貳拾六圓參拾九錢

七圓四拾參錢

四百七拾五圓九拾貳錢

五圓參拾八錢

六百參拾八圓貳拾七錢

參圓貳拾六錢

參百八拾六圓四拾六錢

壹圓七拾參錢

八百九拾七圓貳拾參錢

參圓貳拾六錢

五百六拾四圓參拾九錢

四圓參拾五錢

四百貳拾五圓八拾七錢

六圓六拾九錢

九百九拾七圓拾四錢

參圓六拾五錢

計 決算ヲ求ム。

3. 31773 ÷ 357

4. 286357 × 25

地理科 一時間半

一、世界に於ける米産地と小麦産地とを説明し、米及小麦の移動状況を述べよ。



- 二、北海道の略圖を描き陸上交通機關に就き述べよ。
- 三、地中海沿岸の氣候と産業との關係を説明せよ。
- 四、左の事項につき説明せよ。

イ、竹 筏。      ロ、ギリヤリク。

ハ、コブラ。      ニ、ココア。

ホ、セルバス。

### 歴史科

二時間

- 一、日英同盟ノ締結ヨリ廢棄迄ノ經過ヲ説明セヨ。
- 二、聖徳太子ノ事績ヲ箇條書ニテ示シ簡單ニ説明セヨ。
- 三、北條氏滅亡ノ頃ノ勤王軍奮闘ノ有様ヲ地圖ニテ示セ。
- 四、左ニツキテ知レルコトヲ書ケ。
  - 1、生麥事件。
  - 2、橋逸勢。
  - 3、賤ヶ岳。
  - 4、國造。

5、大日本史。

### 理科 (博物)

一時間半

- 一、左の植物につき知れる事を記せ。
  - イ、ネナシカヅラ。      ロ、モウセンゴケ。
  - ハ、チーク。      ニ、ワウレン。
  - ホ、トリカブト
- 二、腔腸動物の例を挙げ且其通性ヲ説明せよ。
- 三、眼球の断面圖を描き其構造を説明せよ。
- 四、黄銅鑛と黄鐵鑛とを比較しその鑑定實驗法を述べ。

### 理化科

一時間半

- 一、ポットガ淡水カラ鹹水ニ入ルトキハソノ水線ハ如何ニ變ズルカ。
- 二、電流ノ熱作用ノ應用ニツキテ知ル所ヲ記セ。
- 三、棒ヲ斜ニ水中ニ入レルト水面ヲ折レタ如ク見ユルハ何故カ圖ヲ畫キテ説明スヘシ。



- 四、アムモニアノ製法及性質ヲ述ベヨ。
- 五、次ノ各項ヲ簡明ニ説明セヨ。
- イ、觸媒。
- ロ、セメント。

体操科(理論)

一時間

- 一、体操科教授ニ於ケル段階及各段階ニ配當スベキ教材ヲ舉ゲヨ。
- 二、左ノ運動ヲ分類セヨ。
- 1、舉踵半屈膝臂左右上舉。
- 2、屈膝体側倒。
- 3、臂立側臥。
- 4、片足側舉支持体側屈。
- 5、片手片脚支持側垂。
- 6、前方斜懸垂臂屈伸。
- 7、屈膝体前倒。
- 8、振跳ビ。

体操科(實地)

(体操)

- 一、足側出舉踵半屈膝。
- 二、臂左右上下伸。
- 三、兩側懸垂屈臂開脚。
- 四、バック開脚垂直跳、女子ニハ跳上リ、跳下リ。
- 五、走巾跳。

(教練)

徒手、速歩、駈歩、間ノ諸動作。

圖畫科

一時間半

十個入レ燐寸箱ヨリ燐寸四個ヲ取り出シ上部ノ開キタル燐寸箱ト取り出シタル四個ノ燐寸トヲ適當ニ配置シテ寫生セヨ。(クレオン畫)



裁縫科 (學科) 一時間半

一、並幅長さ六〇六厘の用布にて元祿袖の四ッ身を裁たんとす如何なる裁方によるべきか  
圖解して各部の寸法を定むべし。  
但し袖丈三二厘とす。

六〇六厘 (一丈七尺二寸)

三二厘 (八寸三分)

二、幅七二厘、長さ五六八厘のモスリンを以て本裁女物單衣を裁つべし。

但し寸法は隨意とす。年齢十七八歳

五六八厘 (一丈四尺七寸九分)

七二厘 (一尺九寸)

裁縫科 (實地) 一時間

一、出衤の襖を裁縫すべし。

左 右

小學校本科正教員



裁縫科(學科)

一時間半

一、並幅長さ六〇六厘の用布にて元祿袖の四ツ身を裁たんとす如何なる裁方によるべきか  
圖解して各部の寸法を定むべし。  
但し袖丈三二厘とす。

六〇六厘(一丈七尺二寸)

三二厘(八寸三分)

二、幅七二厘、長さ五六八厘のモスリンを以て本裁女物單衣を裁つべし。  
但し寸法は隨意とす。年齢十七八歳

五六八厘(一丈四尺七寸九分)

七二厘(一尺九寸)

裁縫科(實地)

一時間

一、出衤の襖を裁縫すべし。

左 右

小學校本科正教員



# 第四五回檢定試驗問題

(大正十二年五月施行)

## 修身科

一時間半

- 一、倫理學上ヨリ自由思想ヲ批判セヨ。
- 二、道德ト經濟トノ交渉ヲ述ベヨ。

## 教育科(教育史)

一時間

- 一、鎌倉室町時代における教育の状況を述べよ。
- 二、現今歐米諸國における教育制度の一斑を概説せよ。

## 教育科(心理論理)

一時間

- 一、衝動の本質を明かにせよ。
- 二、左の語の意義を明かにせよ。
  - イ、同義概念。
  - ロ、矛盾。
  - ハ、彙類。
  - ニ、假説。



教育科(教育、管理法、教授法)

一時間半

- 一、訓練上における教權の位置如何。
- 二、獨自學習の意義を明かにし實施上注意すべき點を述べよ。
- 三、校地選擇上の要件を問ふ。

國語及漢文科(國語講讀)

一時間半

一、次の讀方と意義とを記せ。

1、徒然草。

2、脚色。

3、草枕。

4、御曹司。

5、伽藍。

二、副詞とは如何、例を擧げて説明せよ。

三、評釋せよ。

1、十餘人椽にならびぬ春の月八阪の塔のひさしはなる。

2、桃花數株茅屋を圍みて、鷄聲午なり。桔槔動かすして一犬門外に眠り、屋内より

は鄙びたる歌の聲、機杼の聲と共に洩來る。

四、次の各文に潜む作者の精神を簡明に記し、傍線の部は説明せよ。

1、わが同胞は最緊要なる自己の生活の上に施される反省と云ふ事を等閑に付して、

一向に過去の信仰を復興し、異域の制度を移植し、或は他の國民に依つて工夫され、完成された學問を藝術を、確乎たる目的も歴然たる方針もなく、徒らに傳習して居さへすれば、いつか是等の物は、一つの魔杖となつて、彼等の求める救を打出す日の來ることを彼等は空しく期待して居るのである。

2、砲丸の命中を確かにする爲には、實驗心理學まで應用せられた。かうなると、學術の程度の低い國は、全く戦争は出來ないのである。それ故今次の戦争の如きは國力の戦争といふよりも學術の戦争であつたと言つて宜しい。

國語及漢文科(漢文講讀)

一時間半

一、句讀訓點ヲ施シ、傍ニ線ヲ附セル所ヲ解釋セヨ。

漢帝病篤謂丞相亮曰君才十倍曹丕必能安國終定大事嗣子可輔輔之如其不才君可自取亮



涕泣曰臣敢不竭股肱之力効忠貞之節繼之以死帝又勅太子禪曰勿以惡小而為之勿以善小而不為惟賢惟德可以服人汝父德薄不足効也汝與丞相從事之如父。

二、左ノ文ニ付キ左ノ問ニ答ヘヨ。

子曰賢哉回也。一簞食一瓢飲、在陋巷。

人不<sub>レ</sub>堪<sub>二</sub>其憂<sub>一</sub>。回也不<sub>レ</sub>改<sub>二</sub>其樂<sub>一</sub>。賢哉回也。

1、賢哉回也ト二度重ネテ用ヒタルハ如何ナル意味カ。

2、不堪其憂ト不改其樂ノ二句ニ於テ其ノ受クル意味ヲ説明セヨ。

國語及漢文科(作文)

一時間半

我希望。

(文体隨意)

歷史科(東洋史、西洋史)

一時間半

一、宋の神宗の政略を詳述すべし。

二、無敵艦隊破滅が英、佛、蘭、西の四ヶ國に及ぼしたる影響。

三、左に就て知る所を述べよ。

イ、吳 三 桂。

ロ、トルストイ。

歷史科(日本史)

一時間

一、應仁亂後織豊時代に至る迄の間に於ける皇室尊崇の事蹟の主なるものを問ふ。

二、足利時代に於ける大内氏の事蹟。

三、左の各項を説明せよ。

イ、藤原百川。

ロ、引付衆。

ハ、足 高。

地理科(日本外國地理)

一時間半

一、濠太利ノ産業ヲ説明セヨ。

二、我國都市ノ人口集注ニツキテ意見ヲ述ベヨ。

地理科(地文)

一時間

一、日蝕ノ起ル場合ヲ説明シ、併テ金環蝕ノ生ズル場合ヲ圖解シ之ヲ見得ル地球上ノ位置



ヲ指示セヨ。

二、段丘ノ生ズル場合ト、ソノ成生ノ有様ヲ別々ニ説明セヨ。

算 術 科 (算術) 一時四十分

1. 十進命數及十進記數法ヲ説明シ、且此二法ハ如何ナル要求ノ下ニ定メラレシカラ述ベ

ヨ。

2. 次ノ繁分數式ヲ簡單ニセヨ。

$$\frac{(10\frac{3}{4} - 4\frac{11}{12}) \times 3\frac{5}{11}}{(6\frac{3}{16} + 7\frac{2}{3}) \div (2\frac{1}{4} \div 10\frac{10}{11})}$$

3. 密柑4750個入及400個入ノ箱合セラ 15箱ニ入レントセシニ小箱一箱ハ丁度50個不足セリト云フ各箱ノ數如何。

4. 或地ニ行クニ毎時一里十二町宛歩ムトキハ 毎時一里六町宛歩ムトキヨリモ十五分早ク着クベシト云フ。或地迄ノ里程如何。

5. 或人某紡績ヲ 1株42圓ニテ買ヒ、年 8分ノ配當金ヲ得テ、利廻ハ年 9分 5厘 2毛強ニ當ルト云フ。1株ノ拂込高ハ何程ナルカ。

算 術 科 (算術) 一時四十分

1. 次式ヲ簡單ニセヨ。

$$A \quad 4\sqrt{53} + 4\sqrt{7} - 6\sqrt{28}$$

$$B \quad (\sqrt{5} + \sqrt{2} + \sqrt{3}) (\sqrt{5} + \sqrt{2} - \sqrt{3})$$

2. 或人 420圓ヲ借リテ一年ノ後 242圓ヲ返済シ、又一年ヲ經テ 242圓ヲ返済シタルニ丁度皆済トナレリト云フ年利率ヲ求ム。

3. 次ノ方程式ヲ解ケ。

$$\frac{x-1}{x} + \frac{x}{x-1} = \frac{x-3}{x-2} + \frac{x-2}{x-1}$$

4. 或大廣間ニ疊數百四十四疊ヲ敷クコトヲ得、又其隣レルニツノ側壁ノ面積ハ七百二十平方尺、及八百十平方尺ナリト云フ。此大廣間ノ縦横及天井ノ高サヲ求ム。



- 5. 成人初年ニハ金20圓ヲ貯蓄シ次年ニハ金30圓、三年目ニハ金40圓ノ如ク毎年貯金ヲ10圓宛増ストキハ幾年ノ後貯金1700圓トナルカ。但利息ヲ算入セザルモノトス。

算 術 科 (算 術) 二 拾 圓

- 1. 三軒ノ家ヨリ等距離ナル位置ニ共同用ノ井戸ヲ穿タントス之ヲ堀ル可キ位置ヲ求ム。
- 2. 二等邊三角形ノ頂點ヲ通リ底邊ニ平行ナル直線ハ其ノ外接圓ニ切スルコトヲ證明セヨ
- 3. 相交ルニ圓ノ共通弦ノ延長上ノ一點ヨリ各圓ニ引ケル切線ノ長サハ相等シキコトヲ証セヨ。
- 4. 四邊形ABCDノ面積ハ對角線AC、BDヲ二邊トシ其交角ヲ夾角トスル三角形ノ面積ニ等シキコトヲ證明セヨ。
- 5. 次ノ定理ヲ列記セヨ。
  - イ。ピタゴラスノ定理、
  - ロ。しむそんノ定理。

ハ。ぶざれみーノ定理。  
ニ。ぶらめぐぶたノ定理。

數 學 科 (簿 記) 一 時 間

- 一、資本ノ意義及之ガ算定法ヲ説明スベシ。
- 二、試算表トハ何ゾヤ。
- 三、左ノ取引ヲ仕譯スベシ。

現金壹千圓ヲ元入トシ營業ヲ始メ甲ヨリ商品五百圓ヲ現金ニテ仕入レ之ヲ乙ニ六百圓ニテ賣渡シ代金ハ第一銀行宛ノ小切手ニテ受取ル。

數 學 科 (珠 算) 二 十 分

(見取算)。

1.	(イ)	2. 5 6 3	(ロ)	1 9. 7 3 5
		4. 8 9 7		1. 0 8 6
		0. 8 6 5		4. 1 3 2



0.948	0.874
16.237	25.675
23.694	1.675
+ ) 5.346	+ ) 7.540

2. 499.<sup>M</sup>95—13.<sup>M</sup>59—59.<sup>M</sup>78—75.<sup>M</sup>47—38.<sup>M</sup>16—41.<sup>M</sup>65=
3. 7698×679=
4. 265412+324=

### 博物科

一時間半

- 一、すけいけノ生活史ヲ述ベヨ。
- 二、生物進化ノ證據トナルベキ化石學上ノ事實ヲ記セ。
- 三、肝臟ハ如何ナル作用ヲナスカ。
- 四、石油ノ成因如何。

### 物理及化學科(物理) 一時間半

- 一、紙上ニ物體ヲ置キ紙ヲ急ニ引ケバ物體ハ殘レドモ紙ヲ徐カニ引クトキハ物體ハ紙ト共ニ運動ス此ノ理ヲ説明セヨ。
- 二、晴レタル日空ノ色が藍色ヲナスハ何故カ。
- 三、汽笛ガ近ヅクニ從ヒ高調トナリテ聞エ之ニ反シ遠カルトキ漸次低調ナリテ聞エ此理如何。
- 四、電力輸送ヲ説明セヨ。
- 五、濕度ヲ測定セントス實驗ニ要スル器具及實驗法ヲ問フ。

### 物理及化學科(化學) 一時間半

- 1、食鹽ニ強硫酸を加ヘ熱したる時發生する瓦斯を水に溶かし次の各水溶液内に注ぐ時は如何なる化學變化を起すべきか方程式にて表はせ。
  - イ、苛性加里。
  - ロ、炭酸曹達。
  - ハ、アンモニア。
  - ニ、硝酸銀。
- 2、一〇〇瓦の石灰石より五三、二瓦の生石灰を得たり此石灰石中に於ける炭酸石灰の百分率を算出せよ。



但原子量は  $Ca=40.$

$Cl=12$

3、一〇〇〇倍の昇汞水五立を作るに要する昇汞の量何程か。

但原子量

$Cl=35.5$

$Hg=200$

4、次の語を説明せよ。

イ、規定液。

ロ、指示薬。

ハ、クラツキング。

ニ、アルキル基。

ホ、エステル。

5、次に記する物質に属するものの各名稱二ツを示せ。

イ、ハロゲン元素。

ロ、アルカリ金属。

ハ、アルカリ土金属。

ニ、炭化水素類。

ホ、炭水化物類。

ヘ、脂肪酸類。

ト、蛋白質類。

チ、アルカロイド類。

### 習字科

一時間

一、知至則便意誠。

用紙一枚ヲ豎ニシテ楷行草三体ニ大書スベシ。

二、人の一生は重荷を負うて遠き道をゆくが如し急ぐべからず不自由を常とおもへば不足なし。

三、黄金にも玉にもかへぬ身なれども塵よりかろし君がためには

用紙ヲ横ニシ第二問ヲ前半ニ行書体ニテ第三問ヲ連綿体ヲ以テ後半ニ書セ。

### 圖畫科 (自在畫)

一時間半

一、人物寫生。

各自互ニモデルトナリ寫生セル姿ヲ寫生スベシ。

但シ着色スル必要ナシ。

### 圖畫科 (幾何畫)

一時間半

1、圓ニ内接セル正九角形ヲ畫ケ。

2、圓柱ヲ平畫面ニ三十度ノ傾斜ヲナセル平面ニテ切斷シ其下半部ノ展開圖ヲ畫ケ。

3、地平面上ニ直立セル正四角柱ノ透視圖ヲ畫ケ。但シ其一脇面ハ畫面ニ平行セル場合トス。

### 音樂科 (學科)

一時間



一、左の音符の名稱を問ふ。



二、ト調、ニ調、ヘ調、變口調の調子記號を譜表上に記せ。

三、*F. F#. F. f. mf.* を説明せよ。

音楽科(實地)

唱歌。

雲。

樂器。

オルガン教科書 四十八番。

体操科(學科)

一時間半

一、體操に於て筋肉運動を行ふ理由を記せ。

二、下肢の運動と平均運動とに共通せる教材を擧げてその練習上の注意を述べよ。

三、體操科教材として具備すべき條件を記せ。

四、完全なる整頓の要領を問ふ。

体操科(實地)

一、體操。

上下肢、 臂左右下伸脚側出舉踵。

上体、 肋木支持上体後屈舉踵。

懸垂、 兩側懸垂屈臂移行。

跳躍、 バック開脚跳。

(女子跳上下。)

二、教練。

銃の操法。

執銃行進間右左向行進。

行進間折敷。



(女子には徒手行進間の諸動作。)

### 法制經濟

一時間

- 一、樞密顧問の組織及權限を書け。
- 二、無能力者の種類を擧げて説明せよ。
- 三、マルサスの人口論の大意を記せ。

二二〇

### 裁縫科(學科)

一時間

- 一、セル地(二尺巾)一丈四尺五寸ヲ以テ本裁男物單衣ヲ裁ツベシ 但シ身丈三尺六寸五分 仕立上トナス。

裁方圖ヲ示シ各部寸法記入ノコト尙其ノ標附方ヲ記スベシ。

- 二、一尺友禪モスリンヲ以テ四身元祿袖羽織ヲ裁タントス總尺何程ヲ要スルカ。

裁方圖並ニ積リ方算式ヲ記セ。

### 裁縫科(實地)

一時間半

- 一、綿入羽織袴附を縫ふべし。

### 家事科

一時間

- 一、衣服材料ニツキテ衛生上ノ價值ヲ論ゼヨ。
- 二、玩具ノ必要及選擇上ノ注意ヲ述ベヨ。
- 三、家事經濟ノ特質ニツキテ述ベヨ。

二二一



# 第四六回檢定試験問題

(大正十二年十一月施行)

二二三

## 修身科

一時間半

- 一、行爲と品性との關係如何。
- 二、武士道の本領を問ふ。

## 教育科(教育史)

一時間

- 1、歐洲中世の教育の狀況を述べよ。
- 2、第十九世紀教育の主要なる傾向を問ふ。
- 3、徳川時代に於ける我國の教育機關を問ふ。

## 教育科(教育、管理法、教授法)

一時間半

- 1、教育目的に關する現代思潮如何。
- 2、兒童成績考査につきて述べよ。
- 3、博物教材の取扱につきて注意すべきことを述べよ。

4、左の語を説明せよ。

- a、數へ主義。
- b、範語法。
- c、徳目主義。

## 教育科(心理論理)

一時間

- 1、兒童の統覺作用につきて述べよ。
- 2、作業能率を増進する内的條件如何。
- 3、類比推理(比論)につきて知れることを述べよ。

## 國語及漢文科(國語講讀)

一時間半

一、解釋せよ。

花は盛りに月は隈なきをのみ見るものかは、雨に對ひて月を戀ひ垂れ籠めて春の行方を知らぬも猶哀に情深し咲きぬべき程の梢散り萎れたる庭などこそ見所多けれ歌の詞書にも花見に罷れりけるに早く散り過ぎにければとも障ることありて罷らで坏も書け

二二三



るは花を見てと言へるに劣れる事かは、花の散り月の傾くを慕う習はさる事なれど殊に頑なる人ぞ此の枝彼の枝散りにけり、今は見所なし杯はいふめる、萬の事も始終こそ可笑しけれ。

二、第一問に於ける作者のいはんとした趣味について詳述せよ。

三、左の文中傍線の部を解釋せよ。

龍門瀧にのぼらんとする魚ありて、おほけなくも大聖の御子にもこの名を借らせ給へり。されば世の名聲はかの鯛にも並ばんとす。かれは如何なる幸にかあらん、味美なりと雖も鯛の料理の品々なるには似るべくもなく、乾物、炙物にせず、鱠、すましによろしからず、くつし、蒲鉾に用ひ難く、鹽にも鮓にも調せず、只さしみ、あつ物に止まるは、多能を恥づといひけんを中々譽と思へるにや。

昔平家に悪七兵衛景清と名乗つて、今民間には泣く子をも威すべく、朝比奈、辨慶にも肩を並べんとす。然るに記録の上にしては綴引の外はさせる働なくて、只二郎兵衛も五郎兵衛も同じつらなる侍なり。「いかにその名の事々しきぞ」とある。人評したるものあり、彼たゞ七兵衛が類なるべし。

四、第三問の鯉と悪七兵衛との關係を述べよ。

國語及漢文科(漢文講讀)

一時間半

左の文の横線を施せる場所のみの意味を解け。

有<sup>ス</sup>復<sup>ス</sup>於<sup>テ</sup>王<sup>ノ</sup>者<sup>ト</sup>。曰<sup>ク</sup>吾<sup>ノ</sup>力<sup>ニ</sup>足<sup>ル</sup>以<sup>テ</sup>舉<sup>グ</sup>百<sup>ニ</sup>鈞<sup>ヲ</sup>。而<sup>シテ</sup>不<sup>レ</sup>足<sup>ル</sup>以<sup>テ</sup>舉<sup>グ</sup>一<sup>ニ</sup>羽<sup>ヲ</sup>。明<sup>ク</sup>足<sup>ル</sup>以<sup>テ</sup>察<sup>ス</sup>秋<sup>ノ</sup>毫<sup>ノ</sup>之<sup>ノ</sup>末<sup>ヲ</sup>。而<sup>シテ</sup>不<sup>レ</sup>見<sup>ル</sup>與<sup>ニ</sup>薪<sup>ヲ</sup>。則<sup>シテ</sup>王<sup>ノ</sup>許<sup>シ</sup>之<sup>ヲ</sup>乎<sup>ト</sup>。曰<sup>ク</sup>否<sup>ト</sup>。今<sup>ニ</sup>恩<sup>ニ</sup>足<sup>ル</sup>以<sup>テ</sup>及<sup>ブ</sup>禽<sup>ノ</sup>獸<sup>ニ</sup>。而<sup>シテ</sup>功<sup>不<sup>レ</sup>至<sup>ル</sup>於<sup>テ</sup>百<sup>ニ</sup>姓<sup>ノ</sup>者<sup>ト</sup>。獨<sup>リ</sup>何<sup>ヲ</sup>與<sup>ニ</sup>。然<sup>レ</sup>則<sup>シテ</sup>一<sup>ニ</sup>羽<sup>ノ</sup>之<sup>ノ</sup>不<sup>レ</sup>舉<sup>ル</sup>。爲<sup>シ</sup>不<sup>レ</sup>用<sup>ル</sup>力<sup>ヲ</sup>焉<sup>ト</sup>。與<sup>ニ</sup>薪<sup>ノ</sup>之<sup>ノ</sup>不<sup>レ</sup>見<sup>ル</sup>。爲<sup>シ</sup>不<sup>レ</sup>用<sup>ル</sup>明<sup>ヲ</sup>。百<sup>ニ</sup>姓<sup>ノ</sup>之<sup>ノ</sup>不<sup>レ</sup>見<sup>ル</sup>。保<sup>シ</sup>爲<sup>シ</sup>不<sup>レ</sup>用<sup>ル</sup>恩<sup>ヲ</sup>焉<sup>ト</sup>。故<sup>シテ</sup>王<sup>ノ</sup>之<sup>ノ</sup>不<sup>レ</sup>王<sup>ス</sup>。不<sup>レ</sup>爲<sup>ル</sup>也<sup>ト</sup>。非<sup>ズ</sup>不<sup>レ</sup>能<sup>ハ</sup>也<sup>ト</sup>。曰<sup>ク</sup>不<sup>レ</sup>爲<sup>ル</sup>者<sup>ト</sup>。與<sup>ニ</sup>不<sup>レ</sup>能<sup>ハ</sup>者<sup>ト</sup>之<sup>ノ</sup>形<sup>ニ</sup>。何<sup>ヲ</sup>以<sup>テ</sup>異<sup>ル</sup>。曰<sup>ク</sup>挾<sup>シ</sup>太<sup>ニ</sup>山<sup>ヲ</sup>。以<sup>テ</sup>超<sup>シ</sup>北<sup>ニ</sup>海<sup>ヲ</sup>。語<sup>レ</sup>人<sup>ニ</sup>曰<sup>ク</sup>我<sup>ハ</sup>不<sup>レ</sup>能<sup>ハ</sup>。是<sup>レ</sup>誠<sup>ニ</sup>不<sup>レ</sup>能<sup>ハ</sup>也<sup>ト</sup>。爲<sup>シ</sup>長<sup>ニ</sup>者<sup>ノ</sup>折<sup>ル</sup>枝<sup>ヲ</sup>。語<sup>レ</sup>人<sup>ニ</sup>曰<sup>ク</sup>我<sup>ハ</sup>不<sup>レ</sup>能<sup>ハ</sup>。是<sup>レ</sup>不<sup>レ</sup>爲<sup>ル</sup>也<sup>ト</sup>。非<sup>ズ</sup>不<sup>レ</sup>能<sup>ハ</sup>也<sup>ト</sup>。</sup>

國語及漢文科(作文)

一時間半

震災に就て感じたまゝ。



歴史科(日本史)

一時間

- 一、奈良時代に於ける日鮮の關係。
- 二、左の諸項を説明せよ。

太閤閣。太政大臣禪師。神宮寺。藤原種繼。

歴史科(東洋史、西洋史)

一時間半

- 一、前漢の武帝の功業を詳述すべし。
- 二、神聖同盟につき知る所を記せ。

地理科(地文、人文)

一時間

- 一、地震の原因を説明せよ。
- 二、世界に於ける重なる人種の分布、特徴及び文化の程度を説明せよ。

三、左の各項につき知れることを述べよ。

- 1、夕風。
- 2、委任統治地。

地理科(日本、外國地理)

一時間半

- 一、奥羽地方の略圖を描き重なる山脈、河、都市(各縣ニツツ、)鐵道を配入せよ。
- 二、世界に於ける棉花及び羊毛の産地を問ふ。
- 三、左記各項につき知れることを述べよ。

- 1、清津。
- 2、大冶。
- 3、サントス。
- 4、ジエネバ(ジエネーブ)。
- 5、ニューオルリヤンス。

數學科(筆算)

一時間四十分

- 1. 甲乙二數ノ差ハ15ニシテ甲數ノ $\frac{2}{3}$ ガ乙數ノ $\frac{1}{2}$ ニ等シトスルニ數各如何。
- 2. 金60圓ヲ甲乙丙三人ニ分ツニ乙ハ甲ノ2倍ヨリモ10圓少ク丙ハ甲乙ノ和ヨリモ10圓少ク取ラト各ノ取リ前如何。
- 3. 3本10錢ノ鉛筆ト5本12錢ノ筆トヲ取リ交ゼテ600本ヲ20圓ニ賣リ2圓10錢ノ利益ヲ



- 得タリト兩種各幾本ツツラ賣リタルカ。
4. 二數ノ最小公倍数ハ1845ニシテソノ最大公約數ハ123ナリ而シテ二數ハ123ヨリ大ナリト云フ二數如何。

算 科 (七算) 二 指 圖

1. 次式ヲ簡單ニセヨ。

$$\frac{a}{(a-b)} + \frac{b}{(a-o)} + \frac{b}{(b-o)} + \frac{o}{(o-a)} + \frac{o}{(o-b)}$$

2. 次ノ式ノ値ヲ小數第三位ヲテ求メヨ。

$$\frac{\sqrt{2+1}}{\sqrt{2-1}}$$

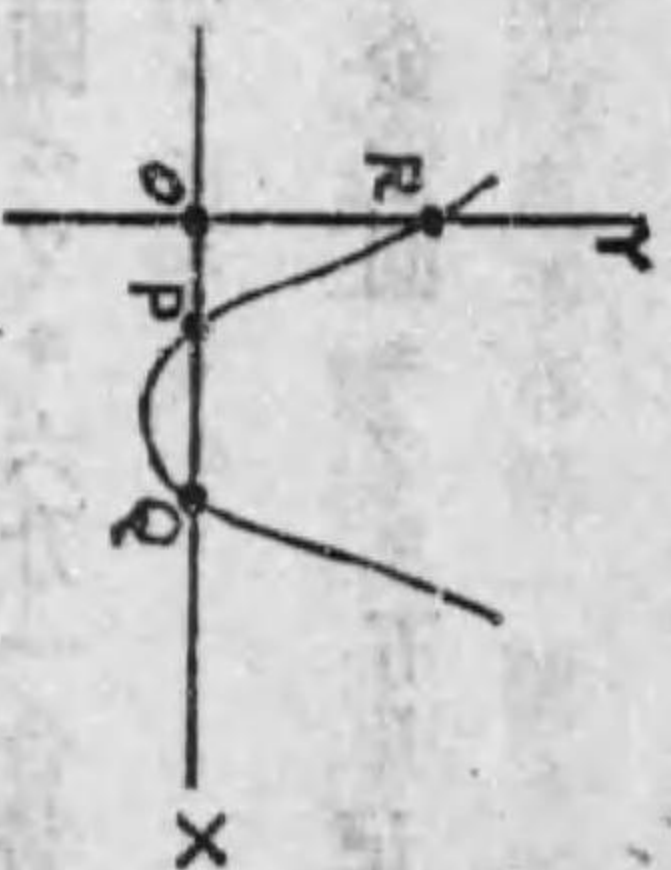
3. 15人ノ團體ガ乗合船ヲ備フニ一人前ノ賃錢2圓ナリ然ルニ乗組員一人ヲ増ス毎ニ一人前ノ賃錢4錢ヲ減ズル約束ナルヲ以テ乗組員幾人カラ増加シタルモ賃錢總額僅カニ6圓ヲ増シタリト云フ増加シタル人員ヲ求ム。

4. 直角三角形ニ於テ直角ヲ夾ム二邊ノ長サハ合セテ35尺ニシテ又其周圍ハ60尺ナリト云

フ此三邊ノ長サヲ問フ。

5.  $y=2x^2+bx+24$ ノグラフガ軸トP。O。y軸トRニ於テ交ルトキハOP。OQ=12ナルコトヲ證セヨ 又R點ノ坐標如何。

但Oハ原点ナリ。



算 科 (幾何) 二 指 圖

1. 幾何學ハ何ニ就キテ攻究スル學問ナリヤ。
2.  $\triangle APC$ ノ外側ニ三ツノ等邊三角形ABR。BCP。ACQヲ作ル時ハAP=BQ=CRナル事ヲ證明セヨ。
3. 四邊形ノ各邊ノ中點ヲ順次ニ結ビテ生ズル四邊形ハ。平行四邊形ニシテ。且ツソノ面積ハ原形ノ半ニ等シキ事ヲ證明セヨ。
4. 底邊ノ位置ト大サ。頂角及ビ高サヲ與ヘテ三角形ヲ作レ。



5. 圓周上一點Pニ於ケル切線ト。此ノ圓ノ他ノ二ツノ平行ナル切線ヲ夫々ABトスル時  
ハ此ノ圓ノ半徑ハAP。BPノ比例中項ナル事ヲ證明セヨ。

數 學 科 (簿記)

一 時間

大正十二年某月一日營業開始セル某商店二十日迄ノ取引關係次ノ如シト仕譯ス可シ。

一日 資本主某元入金壹万五千圓ヲ受取ル。

二日 川内三郎ヨリ武藏中米五百石ヲ金壹圓ニツキ六升二合替ニテ買入ル此代金八千

六拾四圓五拾錢也現金ニテ支拂フ。

五日 花房商店へ武藏中米三百石ヲ金壹圓ニツキ六升一合替ニテ賣渡ス此代金四千九

百拾八圓參拾錢也現金ニテ受取ル。

八日 山根商店ヨリ肥後米三百五拾石ヲ金壹圓ニツキ五升五合替ニテ買入ル此代金六

千參百六拾圓六拾錢也掛トス。

十日 丸久次郎へ武藏中米二百石ヲ金壹圓ニツキ六升替ニテ賣リ代金參千參百參拾參

圓參拾錢也掛トス。

十五日 戸下商店ヨリ帳簿筆紙墨等現金買入代金貳拾五圓也。

同日 村山商店ヨリ伊勢米二百石買入但金壹圓ニツキ五升七合替此代金參千五百八

圓七拾七錢ニ對シ本日付二十日限約束手形第一號ヲ振出ス。

十六日 金城商店ヨリ山根商店振出シ當店宛一覽後十日限仕拂ノ爲替手形ヲ呈示サル

此手形面金參千五百圓也依テ支拂ヲ引受ク。

十八日 中村商店へ伊勢米一百石ヲ金壹圓ニツキ五升五合替ニテ賣渡ス此代金壹千八

百拾八圓拾八錢也當店宛同店振出本日付十二日限支拂第二號約束手形ニテ受取

ル。

數 學 科 (珠算)

二十分

1. 鐵道哩程。鹿兒島門司間238.8哩。下關神戸間329.3哩。神戸東京間哩376.4哩。上野

水戸間73哩。水戸仙台間152.6哩。仙台青森間239.7哩。函館札幌間179.1哩。札幌旭

川間86.3哩。旭川釧路間192.1哩ナリ。

鹿兒島釧路間ノ鐵道哩程ヲ求ム。



2.  $\{95112 + 38596 - (786932 - 693025)\} + \{42123 - (75814 + 2381 - 39982)\}$ ヲ計算セヨ。

次ノ計算ヲナセ。

3.  $72435 \times 689$

4.  $43416 \div 67$

博物科

一時間半

一、人間ノ胃ノ構造作用ヲ問フ。

二、例ヲアゲテ植物ノ世代ノ交替ヲ説明セヨ。

三、個體變異ト偶然變異ヲ比較セヨ。

四、結晶ハ如何ニシテ成生セラレルカ。

物理及化學科 (物理)

一時間半

一、硝子コップヲ高所カラ壘ノ上ニ落スト破損シナイニ、全ク高サカラデモ石ノ上ニ落スト破損スルコトガ多イノハ何故カ。

二、純良ナ牛乳ノ比重ハ一、〇三デアルトイフ、今或牛乳中ニ細長イ直圓柱ヲ入レタノニ

高サ一二種ダケ沈ミ、更ニ水中ニ入レタノニ一二、二種ダケ沈ンダトイフ。計算ノ理

由ヲ附シテコノ牛乳ノ純否ヲ定メヨ。

三、露ハ晴夜ニ生ヲテ曇夜ニ生ズルコトノ少イノハ何故カ。

四、次ノ各項ヲ簡單ニ説明セヨ。

イ、光ノ全反射。

ロ、輝線スペクトル。

ハ、方位角。

ニ、感應電流。

物理及化學科 (化學)

一時間半

1、硬水は洗濯に不利なる理由を説明せよ。

2、硝酸が強き酸化劑なる所以を説明せよ。

3、銀の電鍍液中兩極に起る變化を化學方程式にて示せ。

4、ニトロセルロースの製法性質及用途につき知る處を述べよ。



5、炭酸曹達の製法を詳述せよ。

習字科

一時間

一、徳厚者流光。

右用紙ヲ縦ニシ楷行草三体ニ大書ヒヨ。

二、忠孝義勇博愛剛毅質實勤儉住居服裝威儀健康運動睡眠。

右楷行二体ニ細書セヨ。

三、ふると見は積らぬ先に拂へた、風吹く松に雪折れはなし。

右連綿草体ニ書スベシ。

圖畫科

一時間半

草木ノ植リタル植木鉢ヲ着色寫生セヨ。

圖畫科

一時間半

一、正方形内ニ最大ノ正三角形ヲ描ケ。

二、直正四角錐ト直正四角壱トノ相貫体ノ立面ト水平面トノ兩投影圖ヲ描ケ。但シ直正四

角錐ハ完全体トス。

三、地平面上ニ直立セル立方体アリ左側面ハ書面ニ四十度右側面ハ書面ニ五十度ノ角度ヲ

ナセル透視圖ヲ描ケ。但シ地平線ノ高サ、視點ノ位置及ビ立方体ノ大キサハ任意トス

音樂科

一時間

一、帯及び連の説明。

二、全音符を四拍に計ふる時は、三拍半は何音符なるや。

三、高音部譜表にイ調及變ホ調の調子記號を書け。

音樂科

(實習)

オルガンヲ四十七番。

唱曲ト歌ト岩もる水。

體操科

(學科) 一時間半

一、體操科教材の完全に具備すべき條件を記せ。

二、體靜的努力の運動の目的及體側方運動の運動種類を擧げよ。



三、中隊教練の主眼を問ふ。

体操科(實習)

体操。

一、臂側上舉踵半屈膝。

二、脚掛上リ伏降リ。

女子ハ兩側懸垂。

三、大腿支持体前倒。

四、垂直開脚跳。

五、走高跳。

教練。

一、執銃停止及行進間ノ諸動作。

法制經濟

一、憲法トハ何ゾヤ。

二、企業同盟トハ何ゾ。

家事科

一時間

一、家事經濟上豫算ノ立テ方及其運用法ニツキテ記セ。

二、齒牙發生期ニ於ケル小兒ノ狀態及其手當法ヲ述ベヨ

三、牛肉ト豆腐トノ榮養價ニツキテ記セ。

裁縫科

(實習)

一、女小袖綿入ノ袖口ヲ裁縫スベシ。(左)

裁縫科(學科)

二時間

一、鯨二尺巾縞セル長サ五ヤールヲ以テ十番馬乘袴裁方ヲ圖解シ各部ノ名稱寸法ヲ明細ニ記入シ且其ノ仕立方ニツキ木綿並ニ絹布類ト異ナル所ヲ説キ襲取寸法割合ヲ圖解ニ



示セ。

二、久留米耕一反ヲ以テ男綿入羽織ヲ裁タントス裏地ハサラサ、大巾物ヲ用ヒテ仕立ラントス幾尺求ムレバ可ナルカ。

普通寸法トシテ裁方積リ方ヲナシ仕上マデニ要スル總費用ヲ計算スベシ。  
(尙綿ノ量目ヲ問フ)

算 算 科

一時間

### 第四七回檢定試験問題

(大正十三年五月施行)

#### 修身科

一時間半

- 一、習慣及び過失に對する道德的責任を論ぜよ。
- 二、社會道德向上の法案を問ふ。

#### 教育科(教育史)

一時間

- 一、我國武士道ノ發達及ビ今後之ヲ如何ニスベキカラノベヨ。
- 二、現代教育思潮ノ重ナルモノヲアゲ簡單ニ説明セヨ。

#### 教育科(教育、管理法、教授法)

一時間半

- 一、共同學習ノ長所短所ヲ指摘シ之ガ救済指導法ヲノベヨ。
- 二、學級擔任、教科擔任ニ屬スル表簿ノ種類ヲノベヨ。
- 三、訓練ノ場所トシテノ學校ノ特徴ヲ記セヨ。

#### 教育科(心理、論理)

一時間



- 一、意志ノ發達ヲノベ之ニ對スル教育的見解ヲカケヨ。
- 二、演繹推理トハ如何ナルコトカ。

國語及漢文科(國文講讀) 一時間半

- 一、左の歌によつて、作者は櫻に對してどう云ふ心持を有つてゐるか、説明せよ。

世の中に絶えて櫻のなかりせば

はるのこゝろはのどけからまし。

- 二、左の文について次の問に答へよ。

- 1、孤獨とはどんな事か。又孤獨その事を目的とすればなぜ背理となるか。
- 2、全文を通して見た作者の思想に對する所感。

人には大きく云へば孤獨の時代、細かく云へば孤獨の時間が必要である。その時に、淋しいまでに清められた心に大きな愛が育つのである。孤獨その事を目的とするは背理である。孤獨は美しく人と交はるための準備として價があるのである。

- 三、左の文を解釋せよ。

見よ、秋の潭に淵黙の智あり、秋の空に剛明の象あり。月は清輝を帯び、星に聲あり。落葉にうづもる、枯井の水、猶鬚眉を鑑すべく、夢を歌う満園の蟲しぐれ、人の深省を誘ふ。

國語科及漢文科(漢文、講讀) 一時間半

- 一、左の文ニ句讀竝ニ返リ點ヲ施シ解釋ヲナセ。

古之所謂豪傑之士必有過人之節人情有所不能忍者匹夫見辱拔劍面起挺身面鬪此不足爲勇也天下有大勇者卒然臨之面不驚無故加之而不怒此其挾持者其大而其志甚遠也。

- 二、左ノ文ニ句讀竝ニ返リ點ヲ施シ括弧ノ部ヲ解釋スベシ。

韓信善用兵戰必勝攻必取及漢王卽皇帝位以功封楚王後人有上書告其反帝用陳平計禽之(信曰果若人言狡兔死走狗烹飛鳥盡良弓藏敵國破謀臣亡天下已定臣固當烹)。

- 三、左ノ文ニ句讀竝ニ返リ點ヲ解釋セヨ。

曾子曰可以託六尺之孤可以寄百里之命臨大節而不可奪也君子人與君子人也

- 四、左ノ詩ニ返リ點ヲ施シ解釋セヨ。



問余何事栖碧山

笑而不答心自閑

桃花流水宛然去

別有天地非人間

國語及漢文科(作文)

一時間半

山

歴史科(日本歴史)

一時間

一、徳川時代以前に於ける歐洲文化の影響。

二、左の各項につき知る所を記せ。

イ、上杉憲實。

ロ、宿次奉書。

ハ、古事記傳。

ニ、片桐且元。

歴史科(東洋歴史、西洋歴史)

一時間半

一、佛國の印度支那侵略に就て記せ。

二、露土戦役の顛末を述べよ。

三、左につき知る所を簡単に記せ。

A、黎元洪。

B、サラミス。(Salamis)

C、禹王。

地理科(地文、人文)

一時間

一、地磁氣につきて知れる所を記せ。

二、圓柱圖法につきて述べよ。

三、浸蝕輪廻につきて述べよ。

四、我國の移民につきて記せ。

地理科(日本、外國地理)

一時間半

一、最近我國の貿易狀況につきて知れる所を述べよ。

二、英國の産業及商業の他國に優越せる理由を問ふ。

三、支那の政治につきて記せ。

四、左記事項につきて知れる所を述べよ。



1. 下津井。
2. コルドフ。
3. 峯 中。
4. キトー。
5. アンガウル島。

數 學 科 (算 算) 一 番 四 十 六

1. 3. 5. 7. 8. ノ四ツノ數字アリ之ヲニツヅ、組合セテ作レル二桁ノ整數ノ總和ヲ求メヨ。
2. 地球子午線ノ長キハ2003735米ナリソノ  $\frac{1}{180} : \frac{1}{60}$  ラ一海里トスルトキハ、1海里ハ幾米トナルカ。(一米未満四捨五入)
3. 某日某所ノ寒暖計ノ午後二時ニ於ケル示度ハ午前八時ニ於ケル示度ノ華氏ハ2倍、攝氏ハ6倍ナリトイフ午後二時ニ於ケル華氏ノ示度如何。
4. 三種ノ株券アリ各一枚ニツキテノ市價ノ比ハ現在 5 : 3 : 2 ニテ一年前ノ市價ニ比シ

甲ハ1割ノ騰貴乙ハ2割ノ騰貴丙ハ1割ノ下落ニ當ルトイフ一年前ニ甲株券 220枚乙株券100枚丙株券180枚ヲ買ヒタル人ガ得タル利益ノ買價ニ對スル歩合ヲ求メヨ。  
(厘位未満四捨五入)

但シ各株券一枚ノ券面ハ同額ナリトス。

算 術 科 (算 算) 一 番 四 十 七

1. 鉛筆ノ價ガ一打ニツキ10錢高クナツタ爲メ一圓ニツキ10本少クナツタト云フ 初メノ一打ノ價ヲ求メヨ。
2. 二次方程式  $x^2 + ax + 10 = 0$  ニ於テ一根ガ他ノ根ノ3倍ナルトキ  $a$  ノ値ヲ小數第二位ニテ正確ニ求メヨ。
3. 等差級數ニ於テ初項ヲ  $a$ . 公差ヲ  $d$ . 項數ヲ  $n$  トシテ各項ノ總和ヲ示ス公式ヲ導出セヨ。
4. 海洋ヲ望ミサル距離ハ海面上其眼ノ高サノ平方根ニ比例スルモノトシ 眼ノ高サ 6呎ナルトキ望見シサル距離ガ3哩ナリトスレバ海拔49間ノ燈臺上ヨリハ幾哩ヲ望見シテ



ルカ。但シ1呎ヲ一尺ト見テ計算セヨ。  
5. 算術。代數ヲ比較シテ最大ナル相異點ヲ擧ゲテ之ヲ略説セヨ。

數 學 科 (幾何) 二 時 間

1. 三角形ニシキテ次ノ語ヲ説明セヨ。  
A 外 心。 B 重 心。 C 内 心。 D 傍 心。
  2. 一ツノ圓ノ圓周角ハ同ジ弧ノ上ニ立ツ中心角ノ半分ニ等シキコトヲ證明セヨ。
  3. 相交ルニ圓ノ共通弦ノ延長上ノ一點ヨリ各圓ニ引ケル切線ノ長サハ相等シキコトヲ證明セヨ。
  4. 定直線XYノ同ジ側ニ二定點A、BアリXY上ニ一點Pヲ求メ  $\angle APY = 2\angle BPY$  ナラシムヨ。
  5. 正多角形ノ一角ガ $\frac{9}{5}$ 直角ナルトキハ其邊數如何。
- 數 學 科 (珠算) 二 十 分
1.  $0.426 + 15. + 26.125 + 9.234 + 9.307 + 18.8 + 6.636 =$
  2. 10石1升—4斗1升—1石3斗7升6石9斗6升—
  3.  $46.768 \times 897 =$
  4.  $17707.62 + 634 =$

數 學 科 (簿記) 一 時 間

- 一、貸借對照表ノ意義ヲ述ベ其ノ難形ヲ示セ。
- 二、次ノ取引ヲ仕譯スベシ。
  - 1、現金壹萬圓ヲ元入トシテ商業ヲ營ム。
  - 2、商品五千圓ヲ現金ニテ仕入レ、コノ内參千圓ヲ甲野太郎ニ賣波シ代金ノ中貳千圓ハ現金ニテ受取り殘額ハ掛貸トス。
  - 3、現金壹千圓ヲ十五銀行ヘ預入ル。
  - 4、營業費トシテ現金五拾圓ヲ支拂フ。

博 物 科 一 時 間 半

- 一、導管及篩管の所在と作用とを述べよ。
- 二、地衣につきて知れる所を述べよ。



- 三、鳥はよく飛ぶために如何なる用意ありや。
- 四、激しく運動するときは何故に呼吸に頻繁となるか。且つ汗を多く出すか。
- 五、左の答をなせ。

- イ、劈 開。
- ロ、石 筍。
- ハ、アスファルト。
- ニ、金剛砂。

物理及化學科(物理) 一時間半

- 一、ニュートンの運動の三則を問ふ。
- 二、光の干渉を説明せよ。
- 三、左の事項につきて知る所を記せ。
  - イ、加速度。
  - ロ、エネルギー。
  - ハ、輻射線。
  - ニ、電氣振動。
  - ホ、ファラデーの法則。
- 四、燐火を凸レンズより一二種隔て、置きたるに五倍の實像を生じたり像の位置とレンズの焦點距離を求めよ。

五、音の波長を測定せんとす其法如何。

物理及化學科(化學) 一時間半

- 1. 空氣中ニテ物ヲ燃燒セシムル時如何ナル物質ヲ生ズルカ 成生物ノ名稱及ビ分子式ヲ書ケ。
- 2. 鹽素ノ製法性質用途ニツイテ簡單ニ述ベヨ。
- 3. ヘンゼンヨリアニソニア製スルトキノ化學變化ヲ方程式ヲ用ヒテ説明セヨ。
- 4. 溫度20度壓力765托ノ時200立方メートル容ル、輕氣球ニ亞鉛ト硫酸トヲ用ヒテ水素ヲ詰メシニハ幾何ノ亞鉛ヲ要スルカ。
- 5. 稀酸2.4瓦ヲ水溶液トナシ之ニ濃度未知ノ過マンガン酸カリウムノ溶液ヲ滴加セシニ後者ノ50立方厘米ヲ觀色スルヲ見タリ此ノ過マンガン酸カリウムノ濃度ヲ求メヨ。
- 6. 次ノ語ヲ説明セヨ。
 

イ。元 素。	ロ。同 素 体。	ハ。當 量。	ニ。遷 元。
ホ。觸 媒。	ヘ。昇 華。	ト。乾 溜。	チ。イ オ ン。



リ。電 燈。

ヌ。電 化。

ル。ユスラカ。

オ。驗 化。

ワ。異 性 体。

カ。錯 置。

ヨ。可 逆 反 應。

習 字 科

一 時 間

一、山如仁者壽。

右用紙ヲ縦ニシ楷行草三体ニ大書セヨ。

二、泰山不讓土壤故能成其高河海不壓細流成其深。

三、古の文のはやしをわけてこそあらたなる世の達も知られる。

右用紙一枚ヲ横ニシ第二間ヲ楷行二体ニ細書シ終リテ同紙末ニ第三間ヲ連綿草体ニ書

スヘシ。

圖 畫 科(自在書)

一 時 間 半

一、壺(なるべく球形に近きもの)に草花を挿し、壺の上には布を敷きて多少の皺を通り之をクレオンにて寫生すべし。

圖 畫 科(幾何書)

一 時 間 半

一、圓内に最大なる正三角形及別に正方形によりて正八角形を畫けよ。

二、机の形狀を考案し其立面圖、平面圖及側面圖を畫けよ。

三、地平面上に直立せる正三角錐の透視圖を畫けよ。但し底面の一邊は畫面に平行なる場合とす。

音 樂 科(學科)

一 時 間

一、完全五度音程は半音何個なりや。

二、拍子とは如何なるものなりや。

三、強弱記號を知れるだけ記せ。

四、嬰、變、本位記號の形狀及び其の用法を記せ。

音 樂 科(實地)

一、オルガン教科書。 四十九番。

二、獨 唱。

みたにの奥(小學唱歌集第二編)



### 体操科 (學科)

一時間半

二五二

- 一、呼吸運動一般ノ要領ヲ問フ。
- 二、上肢運動ノ目的ト上肢骨及上肢諸筋中ノ主ナルモノヲ記セ。
- 三、平均台ハ平均運動ノ外ニ如何ナル運動ヲナシ得ルカ。
- 四、體操科教授ニ於ケル教師ノ態度ヲツキテ述ベヨ。

### 體操科 (實地)

- 一、臂側上舉足側出屈膝。
- 二、肘木支持上體後屈舉踵。
- 三、屈臂懸垂横行、女子兩側懸垂左右振動。
- 四、振上(鉄棒)、女子、斜高跳。
- 五、垂直跳、水平跳、(女子跳上、跳下)
- 六、ホップ、ステップ、ジャンプ。
- 七、執銃各個教練。(女子徒手各個教練)

### 法制經濟科

一時間

- 一、總選舉ヲ反省シテ我兩院制度ノ得失改造ニ付テ述ベヨ。
- 二、産業組合ノ意義、種類、効果ヲ述ベ併セテ其將來ニ一言セヨ。

### 家事科

一時間

- 一、成長教育ニ及ボス食物成分缺乏ノ影響如何。
- 二、家事經濟ノ特質ニツキテ記セ。
- 三、表服材料トシテ衛生上必要ナル要件ヲ述ベヨ。

### 裁縫科 (實地)

一時間

四、四ツ身單衣元祿袖(右)を裁縫すべし。

### 裁縫科 (學科)

一時間

- 一、並巾二丈八尺(一〇六〇、六種)の大島紬を以て大人物半コートを裁つべし。  
但袖裁切寸法は一尺七寸五分(六六、三種)とす。  
裁方圖を示し各部寸法を明記すべし。

二五三



(備考) 寸法は鯨尺、メートル尺いづれにても可。

二、二尺巾(七五、八糎)一丈二尺(四五四、六糎)のセル地を以て男袴無袴を裁つべし  
但紐下寸法 二尺二寸五分(八五、二糎)とす。

裁方圖を示し各部寸法を明記すへし尙襷取を圖解説明すへし。

(備考) 寸法は全上。

### 第四八回檢定試験問題

(大正十三年十一月施行)

#### 修身科

一時間半

- 一、人道ト國民道德トノ關係ヲ述ベヨ。
- 二、褒賞の倫理的價值を述ベヨ。

#### 教育科(教育史)

一時間

- 一、歐洲に於ける啓蒙時代の教育思潮の特質を述ベヨ。
- 二、ナトルプの教育説を略述セヨ。
- 三、徳川時代に於ける漢學塾につきて知る事を記セ。

#### 教育科(教育、管理法、教授法)

一時間半

- 一、教授の一般的順序は論理的なるべきか心理的なるべきか。
- 二、「萬物造物主の手より出づる時は善なれども人の手に移りて悉く墮落す」(ルソー)を  
訓練上より批判セヨ。



- 三、綴方教授に於ける文題選定の標準を論ぜよ。
- 四、小學校教員の権限を述べよ。

教育科(心理論理) 一時間

- 一、遊戯の心理を説明して教育上の注意を述べよ。
- 二、概念構成の過程を述べよ。
- 三、次の推理の正否を検し若し虚偽ならばその理由を明示せよ。

兒童の興味を起す課業は價值を有す。

但し兒童の興味は大人と同じからず即ち兒童に興味あるものは大人に取りては興味なし。故に苟も價值ある課業たらんにはそれは大人に取りて興味あるものなるべからず。

國語及漢文科(國文講讀) 一時間半

- 一、左の文を解釋せよ。

咲く花のにはふが如く盛なりし奈良の舊都を用へば、風蝕雨打こゝに千又二百年を過

ぎたれども、七堂伽藍の偉觀今に昔の面影を残して、そらろにありし世を偲ばしむ。

- 二、蚊は憎むべき限ながら、さすがに卯月の頃端居珍しき夕、始めてはのかに聞きたらん、又は長月のころ力なく残るは淋しき方もあり。蚊帳つりたる家のさま、蚊やりたく里の煙など、且は風雅の道具ともなれり。

- 三、左の文の作者は、如何なる道筋を通り、現在如何なる地點に居るか且現在辿れる場所は如何なる所か説明せよ。

春はもの、句になりやすき京の町を、七條から一條まで横に貫いて、煙る柳の間から温き水打つ白き布を加茂社あたりの流れに敷へつくして、長々と北にうねる路を大方は二里餘りも來ると、山はおのづから左右に逼つて、脚下に奔る潺溪の響も、折れる程に、曲る程に、あるはこなた、あるはかなたとなる。

- 四、文法上左の「なむ」の區別を説明せよ。

- イ、花や咲きなむ。
- ロ、花も咲かなむ。



ハ、花見にとてなむ行きける。

國語及漢文科(作文)

一時間半

文題。

苦難 (口語体)

國語及漢文科(漢文講讀)

一時間半

一、左の文に句讀點假り點送り假名を施し解釋せよ。

仲平自降祿爵離桑梓子然僑居乎三千里外甯突未黔累逢不虞之難人倫之變皆人所不能堪而志氣不少撓讀書日必盈寸作文年可以囊計齡垂五十俛焉刻勵不知頭之將蒼此豈今世之士哉。

二、左の文に句讀點假り點送り假名を施し解釋せよ。

子貢問曰有一言而可以終身行之者乎子曰其恕乎己所不欲勿施於人

三、左の文に句讀點假り點送り假名を施し解釋せよ。

曹操歎息曰生子當如孫仲謀向者劉景昇兒子豚犬耳。

四、左の文及語句の傍線を施せる部の異同を説明せよ。

1、險阻已遠無復可觀。

布帆無恙免爲汨羅之鬼不亦厚幸乎。

2、不俱生。

俱不生。

五、左の語句を説明せよ。

1、告朔餼羊。 2、操觚者。 3、四書。

4、兵家。 5、會意。

歷史科(日本歷史)

一時間

一、後北條氏の興亡。

二、左に就て知る所を記せ。

甲、八幡船。

乙、勘合符。

丙、律令格式。

丁、藤原常嗣。

戊、多賀城。



歴史科(東洋史、西洋史) 一時間半

- 一、宋の太祖の事蹟。
- 二、啓蒙文學(革新文學)に就て述べよ。
- 三、左に就て問ふ。
  - A、ムラヴィヨフ。
  - B、モンロー主義。

地理科(地文及人文地理) 一時間

- 一、低氣壓中心の移動につきて説明せよ。
- 二、現今世界に行はるゝ主なる宗教につきて述べよ。

地理科(日外地理) 一時間半

- 一、奥羽地方の地圖を描き主なる山、河、湖、鐵道を記入せよ。
- 二、歐洲大戰亂の結果、新に興れる國名と其の首府を記せ。
- 三、左の事項につきて知れる所を述べよ。

- 1、自流井。 2、バルバライソ。 3、ベルゲン。
- 4、死海。 5、シカゴ。

數學科(筆算) 一時間四十分

- 1. 本年子ノ年齢ハ12歳母ノ年齢ハ36歳ナリ、今ヨリ幾年前ニ母ノ年ガ子ノ年ノ4倍ナリシカ。
- 2. 日給ニテ雇ハレタル小使ガ或ル年ノ一月ニ13圓52錢 二月ニ13圓 三月ニ14圓56錢ヲ貰ヒタリ。其ノ日給及各月ニ働キタル日數ヲ求ム。
- 3. 上茶 3斤ノ價ト下茶 4斤ノ價トハ相等シ而シテ共ニ 3圓宛買ヒタルニ下茶ハ上茶ヨリ半斤多カリシト云フ。各々 1斤ノ價如何。(比例ニヨリテ解ケ)
- 4. 割引歩合ヲ年6分トシ額面 250圓ノ今ヨリ 4ヶ月後ニ支拂ハルベキ約束手形ノ割引高及ビ現價ヲ求ム。(真割引ニテ計算セヨ)

數學科(代数) 二時間

- 1. 次ノ式ヲ簡單ニセヨ。



A. 
$$\frac{x^2 - 3x + 2}{x^2 - 5x + 6} \times \frac{x^2 - 7x + 12}{x^2 - 5x + 4}$$

B. 
$$\left(\frac{x}{x+y} + \frac{y}{x-y}\right) \div \left(\frac{x}{x-y} - \frac{y}{x+y}\right) =$$

2. 直角三角形ノ直角ヲ求ム邊ノ一方ガ他方ヨリ7程長ク斜邊ノ長サガ13程ナル時二邊ノ長サ各々如何。

3.  $x : a = \sqrt{5}$  ナル時

$\frac{x+a}{x-a} + \frac{x-a}{x+a}$  ノ値如何。

4.  $x^2 + y^2 = 13$   
 $xy = 6$  } ヲ解ケ。

5.  $3x + 4y = 6$   
 $x + 5y = 3$  } ナルニツノ方程式ヲグラフニ表ス時ハx軸上ニ於テ交ル理由ヲ述ベヨ。

幾何學 (幾何) 二 問題

1. 幾何學ニ於テハ何ニツイテ如何様ニ研究スルカ。要點ヲ略述セヨ。
2.  $\triangle ABC$ 内ノ任意ノ一點ヲPトスルトキ  $AC + BC > AP + BP$ ナルコトヲ證明セヨ。
3. 平行四邊形ノ一雙ノ相對スル邊ノ中點ト一ツノ對角線ノ兩端トヲ結ブ直線ハ、他ノ對角線ヲ三等分スルコトヲ證明セヨ。
4.  $\triangle ABC =$  於テ  $AB =$  平行ナル一一直線ヲ引キ  $AC, BC$ ト夫々  $P, Q =$  於テ交ラシメ  $PQ = AP + BQ$  ナラシメヨ。
5. 半徑  $a$  ナル弓形ノ角ガ  $45$  ナルトキ弓ノ弧ノ長サ及ビ面積ヲ求メヨ。

算術 (算算) 二十 問題

1. 次ノ金高ノ合計ヲ求ム。  

八圓三十九錢	九圓五十六錢	二圓四十六錢	三圓八十八錢	一圓五十七錢	二圓九錢	七十七錢	九十九錢	五十九錢	五圓八十錢	七十四錢	一圓六十五錢	四十五錢	五圓六十八錢	一圓三錢	二圓七十八錢	三圓六十五錢
--------	--------	--------	--------	--------	------	------	------	------	-------	------	--------	------	--------	------	--------	--------



2. 次ノ收支ノ決算ヲ求ム。

日付	收入	支拂
第1日	50圓	20圓45錢
第2日	—	16圓87錢
第3日	25圓39錢	28圓33錢
第4日	—	1圓99錢
第5日	5圓88錢	6圓35錢

3.  $\pi = 3.1413$   $r = 15\%$  トシテ

$S = \pi r^2$  ニヨリ圓ノ面積 Sヲ計算セヨ。

4.  $3347094 \div 74 =$

數學科 (簿記) 一時間

某商店某月一日ヨリ十五日迄ノ取引次ノ如シ仕譯ス可シ。

一日 資本主某元入金六千圓現金ニテ受取ル。

二日 鹿兒島銀行へ當座預金トシテ金五千五百圓ヲ預入ル。

三日 川上商店ヨリ營業用什器買入其代金百五十圓也現金ニテ支拂フ。

全日 山下商店ヨリ營業用費用トシテ金三十七圓五十錢現金拂トス。

五日 大島商店ヨリ玄米九十石買入レ其代金三千二百四十圓ハ鹿兒島銀行宛小切手第一號ニテ支拂ト外ニ運賃四十三圓現金拂トス。

八日 川邊商店へ玄米四十五石賣渡シ代金内一千圓ハ本月廿五日拂ノ約束手形第七號ニテ殘額七百三十二圓ハ十五銀行宛小切手第三十號コテ受取リ右小切手ハ鹿兒島銀行へ當座預金トス。

十一日 川内商店ヨリ臺灣米貳拾袋(三十圓替)ヲ買入レ代金半額千二百圓ハ鹿兒島銀行小切手ニテ半額千二百圓ハ一ヶ月後拂同商店宛約束手形第一號ヲ振出し外ニ運賃三十七圓現金拂トス。

十五日 山川商店へ臺灣米二十袋(三十二圓五十錢替)ヲ賣渡シ現金ニテ六百五十圓受取ル。



博物科

一時間半

- 一、内呼吸(分子間呼吸)ト外呼吸(肺呼吸)とは血液に如何なる變化を來すや。
- 二、左記植物の所屬(科名)を記せ。  
おらんだいちご。 なづな。 ふち。 ダリヤ。 かうぞ。 かやつりぐさ。  
ぎぼうし。 じやがたらいも。 コスモス。 ちとうまび。
- 三、ヂストマの生活史を略述せよ。
- 四、鑛床の意義及びその種類を述べてよ。

物理及化學科(化學)

一時間半

- 1. 水素の製法性質應用を記せ。
- 2. 溶液の濃度を表はす方法を詳記せよ。
- 3. 0.1798瓦のフセトン完全に燃焼せしに0.4077 瓦の炭酸瓦斯及 0.167 瓦の水を生ぜりといふフセトンの化學式を問ふ。  
但し O=12 H=1 O=16

4. 次の分子式に命名せよ。

- |              |             |               |
|--------------|-------------|---------------|
| イ・ $H_2SO_4$ | ロ・ $HCl$    | ハ・ $HNO_3$    |
| ニ・ $CH_4$    | ホ・ $C_6H_6$ | ヘ・ $C_6H_5OH$ |
| ト・ $HgCl_2$  | チ・ $CHCl_3$ | リ・ $C_2H_5OH$ |
| ヌ・ $C_6H_4$  | ニ           | ノ             |
- $\begin{matrix} OH \\ | \\ CO_2H \end{matrix}$

物理及化學科(物理)

一時間半

- 一、長さ二〇糎ノ試験管ヲ倒ニシテ水中ニ沈メタノニ水ハ管底カラ八糎ノ所迄進入シタ、水ノ深サハ何程カ。
- 二、太陽ノ本体ハ如何ナルモノカ。又如何ナル事實カラ之ヲ推定スルカ。
- 三、動電力一、〇五ヴオルト、内抵抗一、五オームノダニエル電池一個ヲ用キテ〇、〇一アムペアノ電流ヲ得ル爲ニハ抵抗幾何ノ導線ヲ使ヘバヨイカ。
- 四、吊シタ物体ノ坐リハ如何。







- 一、音名について知るところを記せ。
- 二、普通用ふる拍子の種類、記號、各小節内の音符、強弱聲の位置等を表に作れ。
- 三、長三度、完全五度、短七度を譜表に記せ。
- 四、長音階及び短音階とは如何なるものか。

音樂科 (實地)

- 一、オルガン教科書 四十五番。
- 二、獨唱 才女 (小學唱歌集第三編)

体操科 (學科)

- 一、遊技教材選擇上考慮すべき要件を述べよ。
- 二、軀幹動的運動の目的及運動の種類を記せ。
- 三、併立縦隊の隊形を圖示せよ。



体操科 (實習)

- 一、執銃各個教練、教練。

- 二、下肢運動、手腰直立、屈膝足側出。
- 三、上肢…、臂上舉及屈膝足前出。
- 四、胸…、肋木支持上軀後屈、舉踵。
- 五、背…、腰掛上足及大腿支持、伏臥。
- 六、軀幹…、腰掛上臂立側臥。
- 七、懸垂…、男、轉向橫行、肘懸上、俯下、女、懸垂橫行。
- 八、跳躍…、バック閉足垂直跳、縦一節跳。
- 九、競技、ホップ、ステツプ、エンド、ジャンプ。

法制經濟

- 一、現代思想ト權利、義務。
- 二、經濟ト生活。

家事科

- 一、木造家屋の耐震的構造を問ふ。



二、人をして完全なる生長發育をとげさしむるため食物としての必要條件を擧げこれに據りて三日分の献立をつくれ。

三、生齒期に於ける小兒の状態及其手當法を述べよ。

裁縫科(學科) 一時間

一、總尺二丈四尺五寸の小倉地を以て十番馬乗袴を裁たんとするに一方端より四尺の所に縦横四寸の織きずを見出したたり、如何なる裁方によるべきか圖解して寸法を記入せよ但 紐下二尺二寸の出來上りとす。

二、表地二丈九尺 裏地一丈八尺五寸を以て男袴を裁ち且其標附をも圖解すべし。

右出來上りはすべて普通の寸法にて出來上り身丈三尺五寸五分なり。(裾襷は出來上り一分) 但し表裏共殘布なき様に裁つ事。

(一、二、共メートル寸法にて差支へなし)

裁縫科(實地)

一、綿入袴左右裁縫すべし。(五分襷)

第四九回檢定試験問題

(大正年十四年四月施行)

修身科 一時間半

一、職業ノ倫理的意義ヲ述ベヨ。

二、國民道德ノ特色如何。

教育科(教育史) 一時間

一、歐米教育ニ於ケル社會學的傾向ニツキテ述ベヨ。

二、自由教育ノ教育史的意味ヲノベヨ。

教育科(心理論理) 一時間

一、概念ニツキテ心理學上及ビ論理學上ヨリ説明セヨ。

二、枚擧ニツキテ知ル所ヲ知セ。

三、比例感情トハ何ヲ云フカ。

教育科(教育、管理法、教授法) 一時間半



- 一、訓練ノ理想ヲノベヨ。
- 二、學級編制法ニツキテノベヨ。
- 三、「ダルトン」案ノ長所ト缺點ヲノベヨ。

國語科（講讀）

一時間半

一、左の文を解釋せよ。

正月十一日第一の御子四つになり給ふに御位ゆづり申させ給ひており給ふ。御年十九位におはしますこと十五年なりき。今日明日二十ばかりの御齡にて、いとまだしかるべき御事なれども、よろづ處せき御有様よりはなかくやすらかに、御幸など御心のまゝならんとにや。世をしらしめす事は今もかはらねば、いとめでたし。

二、左の歌を評釋せよ。

山ざくら花の下風吹きにけり木のもとこの雪のむらぎえ。

三、左の各項の讀方及説明をなせ。

一、鑑賞家。

二、山家集。

三、端武者。

四、副詞。

五、樋口一葉。

六、意馬心猿。

四、次の文中片假名の部を抜出して漢字にて示せ。

げにや都會はハンクワなり。ガイロはシツウハツダ少シ、タイカ、カウオクノキをツリね、電線はクモのスの如く、人馬のワウライ、絶ゆる時なし。

國語科（作文）

一時間半

我が處世觀。

漢文科（講讀）

一時間半

一、左ノ文に返リ點送り假名ヲ施シ傍線ノ部ヲ解釋セヨ。

哀公問、弟子孰爲好學。孔子對曰、有顏回者、好學、不遷怒、不貳過、不幸短命死矣、今也則亡、未聞好學者也。

二、左ノ文ニ返リ點送り假名ヲ施シ傍線ノ部ヲ解釋セヨ。

初孫權謂呂蒙曰、讀書大有所益。蒙始就學。<sup>1</sup>後魯肅過蒙。<sup>2</sup>言議常欲受屈。肅拊蒙背曰、大弟學識英博。<sup>3</sup>非復吳下阿蒙。蒙曰、士別三日、即更刮目相待、大兄何見事



之晚乎。

三、左ノ語句ヲ解釋セヨ。

1、爲山九仞、功虧一簣。

2、不惑之年。

3、朝三暮四。

4、伊 唔。

四、左ノ文中傍線ヲ施セル部ノ異同ヲ説明セヨ。

1、邱上平臨、不甚奇觀。

2、邱上平臨、甚不奇觀。

國語科(習字)

一時間

1、樂志一家春。

楷行草三体ニ書クベシ。

ナルベク大キク書クコト。

2、春眠不覺曉處々聞啼鳥。

夜來風雨聲花落知多少。

楷行草三体ニ書クヘシ。

3、つれづれなるまゝに日ぐらし硯にむかひて心にうつり行くよしなし事をそこはかとなくかきつくればあやしうこそものぐるほしけれ。

漢字と假名とを調和して体裁よく書け。

變体假名を用ふるゝ差支なし。

算術科(筆算)

一時間四十分

1. ア  $(5 \times 10^4 + 27 \times 10^6) \times 23^2$  フ千ノ位ヲデ正シク計算セヨ。

ロ 圓周率3.14159ヲ $\frac{22}{7}$ トシテ計算セバ、120尺ノ半徑ヲ有スル圓周ニ於ケル誤差幾寸ナルカ。

2. 四月ト七月ニ於テハ同シ數ノ日ハ常ニ同シ曜日ニ當ルト云フソノ理由如何。



- 3. 一邊1米ノ正方形ノ厚紙ノ四隅ヨリ等シイ正方形ヲ切り取り蓋ノ無イ模型ノ箱ヲ作リ  
ソノ高サヲ底面ノ一邊ノ二倍ナラシムルトキ。コノ箱ノ容量如何。  
又水ナラバ幾瓦ヲ入レ得ヘキカ。
- 4. 火災保險金ハ時價ノ8割ニシテ。保險料ノ歩合ハ2分ナル或家屋ガ契約期間内ニ全燒  
シタルニヨリ。保險會社ハ2352圓ヲ損セリト云フコノ家ノ時價如何。

算術科(算算)

二十依題

- 1. 次ノ表ニヨリ我國ノ全面積ヲ計算セヨ。

島名	面積	島名	面積
本州	14571.12方里	小笠原島	4.50方里
四國	1180.67	臺灣	2324.11
九州	2617.54	澎湖島	7.99
北海道本島	5088.87	佐渡	56.33
壹岐	8.63	隱岐	21.89

- 對島 44.72 樺太 2208.92
  - 琉球諸島 156.91 淡路 36.69
  - 千島列島 1011.49 朝鮮 14123.00
2. 上ノ表ニヨリ九州ノ面積ヲ2618方里ト見テ我國全面積ニ對スル歩合ヲ求メヨ。(厘位未滿四捨)

數學科(簿記)

一時間

- 一、貸借對照表ノ意義ヲ述ベ其雛形ヲ示セ。
- 二、次ノ取引ヲ仕譯スヘシ。
  - 1、現金五千圓ヲ元入トシ商業ヲ營ム。
  - 2、商品貳千五百圓ヲ現金ニテ仕入レ此内壹千五百圓ヲ甲野太郎ニ賣渡シ代金ノ内壹千圓ハ現金ニテ受取り殘額ハ掛貸トス。
  - 3、現金五百圓ヲ十五銀行ヘ預ケ入ル。
  - 4、營業費トシテ現金五十圓ヲ支拂フ。



算 術 科 (幾何)

11 指 題

1.  $\triangle ABC$  と  $\triangle ABD$  とが同じ  $AB$  の上 = 其ノ 側 = 立チ且  $AC = BD, BC = AD =$  シテ  $BC, A$   $D$  ノ交點ヲ  $O$  トスレバ  $AO = BO, DO = CD$  ナルコトヲ證明セヨ。
2. 二等邊三角形ノ底ノ上ノ任意ノ一點ヨリ等邊 = 下セル垂線ノ和ハ常 = 一定ナルコトヲ證明セヨ。
3. 直角三角形ノ直角ヲ夾ム一邊ヲ直径ト、スル圓ト斜邊トノ交點 = 於ケル切線ハ他ノ邊ヲ二等分ス。
4. 一點  $P$  ヲ過グル任意ノ二ツノ弦ヲ  $AB, CD$  トスレバ  $AP, BP = CP, DP$  ナルコトヲ證明セヨ。
5. 一ツノ稜ノ長サ5寸ナル正四面体ノ表面積ヲ求ム。

算 術 科 (代算)

11 指 題

1. 數ヲ分類・表示シ・簡單 = 之ヲ説明セヨ。
2. 次ノ等式ノ性質ヲ吟味セヨ。

a  $3(2x-5) = 8(x+3) - 2x$

b  $2(3x+1) - 5 = 4(x-1) - 3x$

c  $4(x+3) = 7x - 3(x-4)$

3. 次ノ方程式ヲ解ケ。

$$\frac{1}{x+2} + \frac{1}{2x(x-2)} = \frac{1}{x^2-4}$$

b  $x^{\log x} = 100x$  但シ底 = 10

4.  $x+y + \sqrt{x+y} - 12$  ヲ零ナラシムル  $x, y$  ノ値 = シテソノ平方ノ差ガ9ナルヘキモノヲ求メヨ。但シ  $x > y$

5.  $x, y$  ガ變數ナルトキ  $x-y$  ガ  $\frac{1}{x} - \frac{1}{y} =$  反比例スレバ  $x^2 + y^2$  ハ  $xy =$  比例スルコトヲ證明セヨ。

地 理 科 (日外)

一 時間 半

- 一、歐羅巴洲の地圖を描き國名と首都を記入すべし。
- 二、アメリカ合衆國と日本とを比較すべし。



三、左記事項につきて問ふ。

- 1、トランスヨルダニヤ。
- 2、平野郷。
- 3、二見港。
- 4、太 沽。
- 5、チ、カ、湖。

地理科(地文及人文) 一時間

- 一、地球ノ成因説を述べよ。
  - 二、地震計を圖解せよ。
  - 三、村落の形につきて記せ。
  - 四、曆につきて記せ。
- 歴史科(日本史) 一時間
- 一、齊明天皇の御代における外交事件を記せ。

二、奥州の藤原氏について記せ。

歴史科(東洋史、西洋史) 一時間半

- 一、莫臥兒帝國の興亡。
- 二、十字軍の原因、經過及びその影響について記せ。
- 三、左の人々の事蹟。  
イ、班 超。  
ロ、袁世凱。  
ハ、マルチンルーテル。 ニ、メツテルニコ。

物理科 一時間半

1. 0°Cノ氷500瓦ヲ全部水蒸氣ニ變ズルニハ幾カロリーノ熱ヲ要スルカ。
2. 例ヲ擧ゲテ仕事トエネルギートノ關係ヲ説明セヨ。
3. 光ガ波動ナリト云フ根據如何。
4. 洗濯屋ヅ電氣アイロンヲ100ボルト3.5アンペアヲ6時間用フルトキ其使用料ハ幾許カ。



但1キロワット時ノ電力使用料ヲ5錢トス。

5. 空氣ノ溫度ガ33.7。ヲ露點ガ20.4。ナルトキハ其溫度幾許カ。

溫度	20°	21°	33°	34°
水蒸氣ノ最大壓力 (水銀柱 種)	17.4	18.5	27.4	39.6

化學科

一 時間半

1. 甲乙二人アリ碳酸ソーダニ就テ論スルヲ見ルニ甲ハ碳酸ソーダノ分子式ハ $\text{Na}_2\text{CO}_3$ ニシテ尿酸( $\text{H}_2\text{CO}_3$ )ノ水素原子ヲナトリウム原子ニテ置換セルモノナルヲ以テ鹽ナリトイフハ碳酸ソーダノ水溶液ハアルカリ性反應ヲ呈スルヲ以テアルカリナリトイフ。不充ヒ分ナル點ヲ補ヒテ何レガ正シキカララ決定セヨ。
2. 分子量ノ定メ方ニツイテ述ベヨ。
3. アルコホル( $\text{C}_2\text{H}_5\text{OH}$ )ノ製法ヲ知レルダケテテラ説明セヨ。
4. 脂肪ヨリダイナマイトヲ製スルニハ如何ナル手續ニヨルベキカ。

5. 次ヲ説明セヨ。

- イ. マスタード瓦斯。
- ロ. ニトロトリユエソ。
- ハ. ブラウニアン運動。
- ニ. レーキ。
- ホ. モント瓦斯。

博物科

一 時間半

- 一、鶏ノ骨節圖ヲエガキ其主要ナル部分ノ名稱ヲ記入セヨ。
- 二、反射運動ヲ説明セヨ。
- 三、双子葉木本莖ノ肥大成長ヲ説明セヨ。
- 四、結晶系ノ種類トソノ例ヲアゲヨ。

法制經濟科

一 時間

- 一、教育家ノ立場ヨリ觀タル普選。



二、我國家經濟ノ現狀ニ付テ感ズル所ヲ述ベヨ。

体操科(學科) 一時間半

- 一、体操科教授段階ノ各目的及運動ノ種類ヲ問フ。
- 二、懸垂運動ヲ分類シテ其適用及一般的要領ヲ記セ。
- 三、密集隊形ノ目的及用途ヲ問フ。

体操科(實地)

体操。

- 一、手腰、屈膝脚側出。
  - 二、兩側懸垂移行。
  - 三、足肋木支持大腿腰掛上伏臥。
  - 四、バック閉脚垂直跳、女子ニハ跳上リ跳下リ。
  - 五、ホスデジャンプ。
- 教練。

一、執銃各個教練、

但女子ニハ徒手各個教練。

音樂科(學科) 一時間

一、左ノ略譜を本譜に書き改めよ。

長調四分ノ三拍子

5. 4 3 2 | 1. 2 1 | 2. 1 2 | 3 6 - | 5. 4 3 2 | 1. 2 3 |

6. 5 6 | 6 - 0: ||

二、切分音とは何か。

三、高音部譜表に音名を記入せよ。

音樂科(實地)

器樂。

初等オルガン教科書、第五十七番。



聲樂。

なみ風。 小學唱歌集第三篇。

圖畫科 (自在書) 一時間半

丸盆、土瓶一個、茶碗二個、ヲ配置。(但シ配置ハ各自ノ勝手タルベシ) シテ寫生セヨ。

水彩畫。

圖畫科 (幾何書) 一時間半

- 一、圓内ニ最大ナル正七角形ヲ書ケ。
- 二、大小二個ノ正四角柱ノ相貫体投影圖ヲ書ケ。但シ兩四角柱ノ側面ハ立面ニ各四十五度ノ傾斜ヲナシ其軸線ハ互ニ直角ニ交ルモノトス。
- 三、一側面ヲ以テ地平面上ニ横ハリ其軸畫面ニ垂直ナル正六角柱ノ透視圖ヲ書ケ。地平線ノ高サ視點ノ位置隨意。

裁縫科 (學科) 一時間

- 一、幅一尺二寸 (四五、四五センチ) 長さ二丈三尺 (八七一、二四センチ) の用布にて、本裁女單衣の裁ち方圖及び積り方を記せ。  
但裁切の袖丈一尺七寸五分 (六六、二九センチ)
- 二、イ、並幅二丈八尺 (一〇六〇、センチ) の布にて本裁女半コートを裁つべし。  
但袖裁切り一尺六寸五分 (六二、五センチ) とす裁方圖を示し積り方を記せ。  
ロ、右標附方圖を示し説明すべし。

裁縫科 (實地) 一時間

- 一、まつりぐけ五寸 穴かとり二つをなすべし。

家事科 一時間

- 一、フフテリヤの病狀並に其手當及豫防法につきて記せ。
- 二、肉類、穀類及蔬菜類の料理による變化につきて記せ。
- 三、玩具の選定及取扱ひ上注意すべき點を擧げ。



# 第五十回檢定試驗問題

(大正十四年十月施行)

## 修身科

一時間半

- 一、本縣教育標語「一校共働」の道德的意義如何。
- 二、我が國民道德の特色如何。

## 教育科 (教育史)

一時間

- 一、ペスタロツの教育説を述べ、實際への適用を例示せよ。
- 二、教育家としての貝原益軒を論ぜよ。

## 教育科 (心理論理)

一時間

- 一、本能を説明し教育上注意すべき點を述べよ。
- 二、統計的研究に於て用ひらるゝ平均値、中間數、最大頻數を説明せよ。

## 教育科 (教、管、授)

一時間半

- 一、教育教授上「兒童の自發活動を重んずべし」といふ主張は、實際適用上如何に工夫す



べきかを例示して説明せよ。

二、學習動機を旺盛ならしむるには如何にすべきかを説明せよ。

三、教科擔任法の意義を明にし其の長短を述べよ。

四、訓練上に於ける強制主義は學校自治と矛盾することなきかを論述せよ。

國語漢文科 (國語、講讀)

一時間半

一、左ノ文ヲ解釋セヨ。

播磨の國におはしましつきて、明石の驛といふ處に御宿りせしめ給ひて、驛の長のいみじう思へる氣色を御覽じて作らせ給へる詩いと哀し。

驛長無<sub>レ</sub>驚時變改。一榮一落是春秋。

かくて筑紫におはしましつきて、ものあはれに心細く思さるゝ夕べ遠方に處々煙立つを御覽じて、

夕されば、野にも山にもたつけぶり

なげきよりこそもえはじめけれ。

また雲の浮きて漂ふを御覽じても

山わかれ、とびゆく雲の歸り來る。

かげ見るときぞなほ頼まるゝ。

さりともと世を思しめされけるなるべし。

(大鏡)

二、左ノ文ニ誤レル所アラバ正セ。

溪に沿ふて進めば、山高く聳へ、水清く流れて、塵外の趣あり。枝にさへする鳥も花にたはむる蝶も春をよろこぶものの如く、積日の勞苦も一掃せられ足の疲るを覺えず。

三、左ニツキテ知レル所ヲ記セ。

1、徒然草。

2、樗牛全集。

3、松尾芭蕉。



4、抒情詩。

國語、漢文科(漢文、講讀)

一時間半

一、次ノ文ヲ解釋セヨ。

子曰、後生可<sup>レ</sup>畏<sup>ル</sup>焉<sup>ニ</sup>。知<sup>ル</sup>來者之不<sup>レ</sup><sup>ル</sup>如<sup>レ</sup>今也。四十五十<sup>ニ</sup>而無<sup>レ</sup>聞焉、斯亦不<sup>レ</sup>足<sup>レ</sup>畏<sup>ル</sup>也己。

二、次ノ文ヲ解釋セヨ。

齊宣王問曰、齊桓晉文之事、可<sup>レ</sup>得<sup>レ</sup>聞乎。孟子對曰、仲尼之徒、無<sup>レ</sup>道<sup>ニ</sup>担文之事者。是以後世無<sup>レ</sup>傳焉、臣未<sup>レ</sup>之聞也。無<sup>レ</sup>以<sup>レ</sup>則王乎。曰、德何如則可以王矣。曰、保<sup>レ</sup>民而王、莫<sup>レ</sup>之能禦也。

三、次ノ文ヲ口語譯セヨ。

沛公旦日從百餘騎、來見項王、至鴻門。謝曰、臣與將軍戮力而攻秦。將軍戰河北、臣戰河南。然不自意。能先入關破秦、得復見將軍於此。今者有小人<sup>ニ</sup>之言。令將軍與臣有郤。項王曰、此沛公左

司馬曹無傷言之。不然籍何以至此。

國語漢文科

(作文)

一時間半

「豊太閣論」

注意、文語体。

國語科(習字)

一時間

一、教育之淵源。

右縦書、楷行草三体ニ書セ。

二、三五夜中新月色、二千里外故人心。

右縦書、楷行二体ニ書セ。

三、白雲にはねうちかはし飛ぶ雁のかすさへ見ゆる秋の夜の月。

右連綿体ニ体裁ヨク書ケ、漢字、變体假名ヲ用フルモ差支ナシ。

數學科(算術)

一時間四十分



1. 甲ハ東西ノ道ヲ西ニ向ツテ進ミ乙ハ南北ノ道ヲ北ニ向ツテ進ム。今甲ハ交叉點ノ東285間ノ所ヨリ乙ハ交叉點ヨリ出發セシニ3分ニシテ甲乙兩人ガ交叉點ヲ去ル間數相等シクナリ。其ノ後54分ニシテ兩人ノ交叉點ヨリノ距離又等シクナレリトイフ。甲乙毎分ノ速サヲ求ム。
2. 2000圓以下ノ或金額ヲ10人、15人、21人、25人ニ等分スルニ其ノ都度9圓ヲ殘ストイフ其ノ金額。幾許ナルカ。
3. 水夫アリ或ル河ヲ下行ノ速サハ上行ノ速サノ二倍ナレドモ毎時ノ漕力ヲ10町増セバ下行ノ速サハ上行ノ速サノ $\frac{9}{5}$ トナル、初メノ下行及ビ上行ノ速サヲ求ム。
4. 甲乙二人5ト8トノ割合ニ資本金ヲ出シテ商業ヲ營ミ甲ハ四ヶ月ノ後自分ノ出金高ノ $\frac{1}{3}$ ヲ取戻シ其ノ後二ヶ月ヲ經テ乙ハ甲ガ取戻シタル金額ノ一倍半ニ當ル増資ヲナシ一ケ年ノ後純益金709圓50錢ヲ得タリト云フ。如何ニ分配スベキカ。

算 術 科 (珠算)

一十分間

1. 次ノ合計ヲ求ム。

七十三圓八十五錢  
 五圓三十八錢六厘  
 八百六圓四十六錢七厘  
 五百五十六圓二十七錢  
 五十三錢七厘  
 四圓九十錢  
 二十五圓九十五錢  
 百圓三十錢  
 六十八圓七十九錢

2.  $872 \times 0.074$
3.  $6351 + 73 - 20194.2 + 234$

數 學 科 (簿記)

一時間

- 一、左ノ事項ニ就イテ簡單ニ述ビヨ。
  - イ、取引ノ意義。
  - ロ、補助帳簿。
- 二、次ノ取引ニツイテ仕譯セヨ。
  - 一日 資本金五千圓(現金)ヲ以テ營業ヲ開始ス。
  - 二日 山田商店ヨリ商品ヲ買入レ此ノ代金八百圓現金ニテ支拂フ。



- 三日 山川商店へ商品ヲ掛ニテ賣リ渡ス。此ノ代金八百五十圓也。
- 四日 大山商店ヨリ商品ヲ掛ニテ買入ル此ノ代金千六百二十五圓也。
- 五日 早川商店へ商品ヲ八百五十圓ニテ賣リ渡シ此ノ代金五百圓ヲ約束手形ニテ受取  
リ殘額ヲ掛トス。

數 學 科 (代數) 二時間

- 1.  $\frac{x-4}{x-5} + \frac{x-8}{x-9} - \frac{x-5}{x-6} - \frac{x-7}{x-8}$  ヲ簡單ニセヨ。
- 2.  $a + \frac{1}{a} = 1$  ナル時  $a^4 + \frac{1}{a^4}$  ノ値ヲ求メヨ。
- 3. 方程式  $(x^2 - x)(x^2 - x + 2) = 3$  ヲトケ。
- 4.  $\frac{x}{b-a} = \frac{y}{0-a} = \frac{z}{a-b}$  ナル時ハ  $ax + y + z = 0$  ナルコトヲ證明セヨ。
- 5. 甲乙兩驛ノ間ヲ等速度ニテ進行スル汽車アリ若シ其ノ速度ヲ毎時6哩宛増ス時ハ4時間早ク達スベク若シ6哩宛減スル時ハ6時間遅カルベシトイフ。甲乙兩驛間ノ距離及ビ汽車ノ速度幾許ナルカ。

數 學 科 (幾何) 二時間

- 1.  $\triangle ABC$  ノ垂心ヲ  $O$  トシ・  $A$  ヨリ  $BC$  ニ引ケル無線ガ  $BC$  ト交ル點ヲ  $D$  ・ ソノ外接圓周ト出會フ點ヲ  $E$  トスレバ・  $OD = DE$  ナルコトヲ證明セヨ。
- 2. 直角三角形ノ直角ノ頂點ヨリ斜邊ニ引ケル無線ハヨレニヨツテ分クタル斜邊ノ二ツノ部分ノ比例中項ナルコトヲ證明セヨ。
- 3. 一邊3cmナル等邊三角形ノ各邊ヲ三等分シ各頂點ニ隣レル二分點ヲ結ブ時生ズル六邊形ノ面積ヲ求メヨ。
- 4.  $\triangle ABC$  ノ邊  $BC$  ニ平行ナル一直線ヲ引キ・ 邊  $AB$ ・  $AC$  ト夫々  $X$ ・  $Y$  ニ於テ交ラシメ  $XY = BX + CY$  ナラシメヨ。
- 5. 一ツノ平面ガ球ト交ル時ハソノ截面ハ圓ナルコトヲ證明セヨ。

地 理 科 (日外) 一時間半

- 一、小坂、日光、下關、吳、池田の發達の原因を擧げよ。
- 二、豫洲聯邦の政治について述べよ。



三、歐羅巴の三大民族の分布、特徴、宗教を記せ。  
四、左の地につきて記せ。

- 1、自流井。
- 2、屏東。
- 3、壽都
- 4、ナウエン。
- 5、オスロ。

地理科 (地文、人文) 一時間

- 一、天橋立、耶馬溪、屋島を地形上より説明せよ。
- 二、東京にて月曜日午前九時の時米國桑港にては何曜日の何時か。但し桑港にては西經百二十度の子午線の地方時を標準時とす。
- 三、人口密度は如何なる地理的事情にて決定せられるか。

歴史科 (日本史) 一時間

- 一、徳川時代に於ける日露の交渉について書け。
- 二、平安時代四百年間の中央地方の大勢を簡単に説明せよ。
- 三、左について知れる所を簡単に書け。

- 1、白拍子。
- 2、公議所。
- 3、陸奥宗光。
- 4、舍人親王。

歴史科 (東洋史、西洋史) 一時間半

- 一、二月革命とその影響とを述べよ。
- 二、王安石の新法とは如何なるものか。
- 三、左について知れる所を簡単に書け。

- 1、サラミス。
- 2、マカオ。
- 3、孫文
- 4、モンロー主義。
- 5、匈奴
- 6、ヒンデンブルグ。

博物科 一時間半

- 一、次ノ類ニ屬スル動物ノ例ヲ各類ニツキ各一種ヲ記スヘシ。  
胞子蟲類、貧齒類、扁蟲類、膜翅類、被囊類。
- 二、高等植物ハ如何ニシテ根ヨリ養分ヲ吸收スルカ。



- 三、深造岩火山岩凝灰岩ノ成因構造竝ニ肉眼鑑識ノ要点ト石材トシテノ適否ヲ述ベ。
- 四、消化器ノ區分及ビ各部ノ作用ヲ問フ。

物理化學科 (物理) 一時間半

- 一、電氣ノ整流トハ如何ナルコトカ、又其方法ニ就テ記セ。
- 二、温室ノ硝子窓ハ如何ナル作用ヲナスカ。
- 三、慣性ノ法則トハ如何ナルコトカ。例ヲ擧テ説明セヨ。
- 四、石墨ノ粉ヲ強ク壓縮スルト鉛筆ノ堅イ心ニナル何故カ。
- 五、沿海地方ガ概シテ温度ノ變化ノ少ナイノハ何故カ。

物理化學科 (化學) 一時間半

- 1. 溶液の濃度を表す方法を詳記せよ。
- 2. 水素の製法性質用途及び實驗上の注意について述べよ。
- 3. 蠟燭を完全に燃焼せしむれば如何なる物質を生ずるか又之を検出する方法如何。
- 4. (a) 鹽酸硫酸硝酸の簡單なる検出を表にて示せ。

(b) 絹と羊毛と木綿とを識別する化學的方法如何。

- 5. (a) 木材よりアルコホルを作ることを得といふその變化の順序を略記せよ。

(b) 次の化合物の名稱を記せ。



法制經濟科 一時間

- 一、樞密顧問と國務大臣との權限の相違を記せ。
- 二、現下の經濟問題乃至經濟狀態に就て。

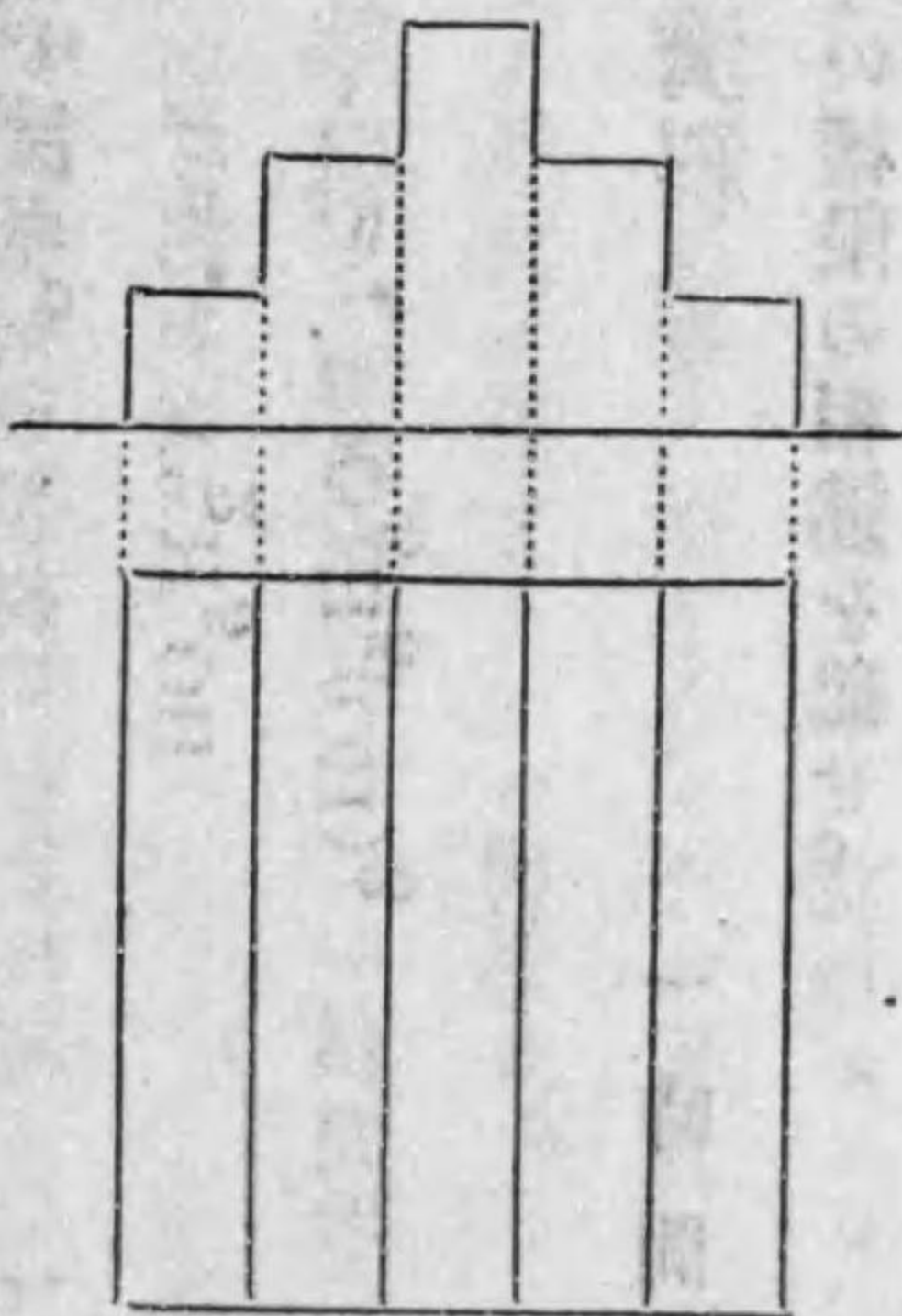
圖畫科 (自在畫) 一時間半

盆上ニ大小二個ノ瓶 (ビール瓶、サイダ瓶等) 及「コップ」一個ヲ配置シテ寫生セヨ。  
水彩畫

圖畫科 (幾何画) 一時間半



- 一、双曲線ヲ描ケ。
- 二、直正三角錐ヲ底面ニ六十度ノ角ヲナセル平面ニテ切斷セル切斷面ノ實形圖及ビ其ノ平面圖ト側面トヲ描ケ。
- 三、投影圖ヲ以テ次ニ示セル兩面階段ヲ最モ適當ナル方法ニヨリ成角透視圖法ヲ以テ表ハセ。



体操科(學科) 一時間半

一、二列横隊にある分隊を其の方向に散開せしむるには如何にするや。

二、教練の特質を問ふ。

三、表情遊戯、律動遊戯、ダンスの教育的價值を問ふ。

体操科(實地)

教練

執銃各個教練 女子には徒手各個教練

体操

一、臂左右上伸。

二、足肋木支持、大腿腰掛上伏臥。

三、兩側懸垂屈臂開脚、女子兩側懸垂。

四、バック開脚垂直跳、女子跳上跳下。

音樂科(學科)

樂典

一時間

一、轉位強聲(切分音)とは如何。



一、變拍子とは何か。

一、左の音程を譜表に記せ。

短三度 増四度 短六度 短七度

完全四度 完全五度 減五度

一、音階の種類を問ふ。

音楽科(實地)

唱歌

「秋草」(文部省編小學唱歌集第三編)

オルガン

初等オルガン教科書 五十番

裁縫科(學科)

一時間

一、毛織物及び絹物の地質整理の仕方につき知れる所を記せ。

二、並幅物の縮セル二丈六尺四寸(一〇〇〇センチ)を以て單衣長コートを裁つるに如何

なる裁方によるべきか其裁方積り方を記せ。寸法隨意

三、コート隠の拵へ方を記せ。

裁縫科(實地)

一時間

一、コート道行衿を裁縫すへし。

家事科

一時間

一、小兒ノ生長發育ニ必要ナル榮養素ヲ擧ゲテ其効用ヲ説クベシ。

二、豫算ノ立テ方及其運用法ニツキテ述ベヨ。

三、飲料水ノ家庭的改良法ト其理由トヲ述ベヨ。



# 第五十一回檢定試験問題

(大正十五年四月施行)

## 教育科(教育史)

一時間

- 一、教育に關する勅語發布の由來を述べよ。
- 二、人格とは何ぞや。

## 教育科(教育史)

一時間

- 一、フレーベルの教育説が教育の實際に及ぼせる影響を述べよ。
- 二、徳川時代に於ける女子教育の狀況を略叙せよ。

## 教育科(心理、論理)

一時間

- 一、歸納推理及び演繹推理の意義並に其の關係を説明せよ。
- 二、兒童の想像の特質を舉げて教育上の注意を述べよ。
- 三、次を簡単に解説せよ。
  - イ、有機感覺。
  - ロ、錯覺。
  - ハ、直接記憶。



ニ、情 操。

ホ、衝動運動。

教育科(教育學、管理法、教授法) 一時間半

- 一、小學校に於ける自治訓練の方法並に之れが實施上の注意を述べよ。
- 二、個性尊重の教育的意義を説明せよ。
- 三、讀方教授上の主義を説明して之を批評せよ。
- 四、兒童の成績別によりて學級を編制する得失を述べよ。

國語科(國語、講讀) 一時間半

- 一、水無瀬といふ處に<sup>1</sup> えもいはすおもしろき院づくりして、しばしば通ひおはしましつ
- ふ、春秋の花紅葉につけても、<sup>2</sup> 御心ゆくかぎり、<sup>3</sup> 世をひりかして、遊びをのみぞ
- し給ふ。處がらもはるばると川に臨める眺望いとおもしろくなん。元久の頃<sup>4</sup> 詩に歌
- を合せられしにも、<sup>5</sup> とりわきてこそは、

見渡せば山もど霞む水無瀬川、

ゆふべは秋となに思ひけん。(増鏡)

右ノ文ニツイテ左ノ問ニ答ヘヨ。

- 1、傍線ノ部分ノ解釋。
- 2、歌ノ解釋。
- 3、本文ノ意味ノ要約(五六行位)
- 二、その筆墨の靈妙活動、殆ど天馬空を行く趣あり。叙事或は精、或は疎、或は長、或は短。精にして長なる時は、微として穿たざるなく、細として及ばざるなし。疎にして短なる時は、或は脈脈の餘情を含み、或は嬌々の韻を存す。
- 右ノ文章ヲ解釋セヨ。

三、次ヲ解釋セヨ。

新機軸。

折 伏。

祇園精舎。

客觀的敘景。

引出物。

詞 藻。

うたかたの世。

みまかる。



我 執。 卒都婆。

四、左ニツキ知ルトコロヲ記セ。

平家物語。 紀貫之。

歴史的假名遣。 謠 曲。

品 詞。

五、次ノ例ニ於テ誤レル所アラバ正セ。

1、一同は憤然席を蹴つてたつた。

2、養ふた上に敬うことが大事だ。

3、老ひて悔ひことなかれ。

國語漢文科 (作文)

一時間半

文 題

祝 辭 (何々小學校卒業式ニ於ケル)

文体隨意

國語漢文科 (漢文、講讀)

一時間半

左ノ文ニ句點、讀點、訓點、送假名ヲ施シ、カッ解釋セヨ。

一、孟子曰君子有三樂而王天下不與存焉父母俱存兄弟無故一樂也仰不愧於天俯不作於人二樂也得天下英才而教育之三樂也君子有三樂而王天下不與存焉 (盡心上)

二、墨堤十里兩畔皆櫻淡紅濃白隨步媚人遠者如招近者欲語聞々有少曲折自第一曲東北

行三四折以至木母寺而窮曲曲回顧花慢蔽地恍疑無路

左ノ詩ニ訓點、送假名ヲ施シ、カッ解釋セヨ。

謂城朝雨過輕塵 客舍青青柳色新

勸君更盡一杯酒 西出陽關無故人

習 字 科

一時間

一、青松多壽色

用紙ヲ縦ニシ楷行草三休ニ正シク書ケ。

二、月耀如晴雪梅花似照星



可憐金鏡轉庭上玉房馨

用紙ヲ縦ニシ五字詰四行ニ楷書セヨ。

三、心に憐み深く善を好みて心氣和平ならば物に情ありて人倫に親しきはいふに及ばず草木までも皆われと隔なく懐かしくなりぬる心地ぞすべし。  
用紙ヲ縦ニシ漢字ト假名ノ調和ニ注意シテ書ケ。

數學科(筆算)

一時間五十分

1. インドアラビア記數法ノ特質ヲ畧說セヨ。
2. 純長ナル牛乳1立ノ目方ハ約1.032斤ナリ 或牛乳5.5立ノ目方ガ5.628斤ナリトスレバコノ牛乳ノ中ニハ何立ノ水ガ混ジラキルカ。
3. 甲ハ資金若干圓ニテ商業ヲ始メテヨリ4ヶ月ノ後。乙ハ又若干圓ノ資金ヲ以テ之ニ加入シ最初ヨリ1ヶ年ノ後利益金ヲ分配シタリシユ甲ノ所得ト乙ノ所得トノ比ハ15:8ナリト云フ今兩人ノ出資金ノ和ガ9000圓ナリトスレバ各人ノ資金各々何程ナルカ。
4. 水ガ絶ヘズ一様ニ湧出シツツアルト思ハルル圓壙形ノ井戸アリカ等シク2個ノポンプヲ3分間使用スレバソノ深サ12寸丈ケ減ジ更ニ同様ノポンプ1個ヲ増設スレバ5分間

=35寸丈ケ減ジタ今コノ井中ノ水ノ深サヲ測ルニ1丈アリコノ井中ノ幾個ヲ用フレバ10分間ニコノ水ヲ汲盡スベキカ。

數學科(算術、珠算)

十分間

1. 次ノ身長ノ平均ヲ求メヨ。(單位ハ分)
 

五二三。	五五六。	五七〇。	五〇九。	五四五。	五六七。	五三八。
五三九。	五六二。	四九八。	五四七。	五五八。	五五八。	五六二。
五四九。	五四七。	五二九。	五三六。	五四一。	五六七。	
2. 縦三七八米横五四三米ノ矩形ノ面積ヲ求メヨ。
3. 圓圍率ヲ三、一四トシテ周圍一五八二尺ナル圓ノ半径ヲ求メヨ。(答ハ尺未満ヲ切捨テヨ)

數學科(幾何)

二時間

1. 直角三角形 ABCノ斜邊BCノ中點Dヨリ斜邊ニ引ケル垂線ト直角Aノ二等分線トノ交點ヲEトスレバ AD=DE ナリ。



2. 圓ニ内接スル四邊形ノ相對スル邊ノ包ム矩形ノ和ハ對角線ノ包ム矩形ニ等シ。
3. 與ヘラレタル圓ノ定長ナル動法ABノ兩端ニ於ケル切線ノ交點中ノ軌跡ヲ求ム。
4. 二邊及ビ第三邊ヘノ中線ヲ與ヘテ三角形ヲ作レ。
5. 直圓錐ノ體積ハ底面積ト高サトノ積ノ三分ノ一ニ等シ。

代數科

二時間

1.  $x+y=5$ ヲ満足スル $x, y$ ノ値ノ中、次式ノ根トナルモノヲ求メヨ。  
 $x^2+xy+y^2=20$
2. 240哩ヲ隔ツル兩驛ヨリ二列車ガ相向ツテ同時ニ出發シ途中ニテ出合ツテヨリ一ツハ4時間他ハ9時間ニ各先方ニ着セリト云フ。兩列車ノ速サヲ求メヨ。
3. 次ノ欠ザタル所ヲ補ヘ。  
 $2x^2-3x+\square=0$  然ル時ハ  $x=\frac{1}{2}$  又ハ $\Delta$
4. 等差級數ト等比級數トアリソノ初項ハ共ニ3ニシテ第三項ハ相等シク第二項ノ差ハ6ナリト云フ。コノ二ツノ級數ヲ求メヨ。

5.  ${}_x \log x = 1000x^2$ ヲ解ケ。

數學科 (簿記)

二時間

- 一、貸借對照表ノ意義ヲ述ベ其カ雛形ヲ示セ。
- 二、此ノ取引ヲ仕譯セヨ。
  - 1、現金壹萬圓ヲ元入トシテ商業ヲ營ム。
  - 2、商品五千圓ヲ現金ニテ仕入レ此内參千圓ヲ甲店ニ賣渡シ代金ノ内貳千圓ハ現金ニテ受取り殘額ハ掛貸トス。
  - 3、現金千五百圓ヲ乙銀行ニ預ケ入ル。
  - 4、營業費トシテ現金五拾圓ヲ支拂フ。

地理科

(日本地理、外國地理)

一時間半

- 一、アメリカ合衆國ノ政治に就いて述ベよ。
- 二、實例により乾燥地方を生産地化せる方法に就いて述ベよ。
- 三、日本の略圖を描キ大森林地方を示シ各その種類と製材地とを記入せよ。



四、南滿洲鐵道株式會社の事業を説明せよ。

三一八

地理科(地文、人文)

一時間

- 一、我が國に實例を取りて砂丘の發達を説明せよ。
- 二、梅雨の現象を述べその原因を説明せよ。
- 三、地形圖の種類を述べて各その長所短所を説明せよ。
- 四、等温線が緯線と平行せざる所以を説明せよ。
- 五、國際聯盟に就き説明せよ。

日本史

一時間

- 一、室町幕府と關東管領との關係。
- 二、徳川氏初期における我が國と海外諸國との關係。
- 三、左の事項を説明せよ。
  - 甲、莊園。
  - 乙、倭寇。
  - 丙、踏繪。
  - 丁、生麥事件。

外國歴史(東洋史、西洋史)

一時間半

- 一、帖木兒帝國の興亡。
- 二、アメリカ合衆國の獨立。
- 三、左の人々につきて記せ。
  - 甲、班超。
  - 乙、アクバル大帝。
  - 丙、ルソー。
  - 丁、フォツシユ。

物理及化學科(物理)

一時間半

- 一、水ハ水温ヲ調節スト云フ其理由ヲ述ベヨ。
- 二、音及光ニツイテ干涉ヲ説明セヨ。
- 三、電流ト磁氣トノ關係ヲ問フ。
- 四、次ノ用語ノ定義ヲ記セ。
  - イ、カロリー。
  - ロ、光年。
  - ハ、アンペアー。
  - ニ、ワット。



物理及化學科 (化學) 一時間半

- 一、硬水ト軟水トノ相違及ビ硬水ヲ軟水ニ變スル方法ヲ問フ。
- 二、銀イオン及鐵イオンノ檢出法ヲ問フ。
- 三、例ヲ以テ加水分解ヲ説明セヨ。
- 四、左ニツキテ知レル所ヲ記セ。
  - イ、グイタミン。
  - ロ、ニトログリセリン。
  - ハ、テルミット。
  - ニ、水瓦斯。

博物科 一時間半

- 一、葉ノ横斷面圖を書き其構造を説明せよ。
- 二、次の動物は如何なる運動器を有するか。各につき別々に示せ。
  - イ、ウニ。
  - ロ、イカ。
  - ハ、ミミズ。
  - ニ、ザウリムシ。
  - ホ、ホヤの幼虫。
- 三、結晶系の種類及びその實例を擧げ。
- 四、食物が血液になるまでの經過を略述せよ。

法制經濟科 一時間

- 一、國家の意義、目的如何。
- 二、國民生活と産業組合の普及發達。

圖畫科 (自在画) 一時間半

卵三個ヲ入レタル西洋皿一個ト蓋ノ半バ開キタル食料品用罐トヲ配置シ水彩ヲ以テ寫生セヨ。

圖畫科 (幾何画) 一時間半

- 1、正六角形及正十二角形ニヨリテ渦線ヲ画ケ。
- 2、正八角錐ノ軸水平面ニモ直立面一モ或ル傾斜ヲナセル場合ノ投影圖ヲ画ケ。
- 3、方板上ニ直立セル正四角錐ヲ平行透視圖法ニヨリテ画ケ。

体操科 (理論) 一時間半

- 一、二列横隊ニアル分隊ヲ其方向ニ散開セシムルニハ如何ニスルヤ。



二、筋作業ニ於ケル疲勞ノ徵候及疲勞回復ノ手段トシテ普通考フヘキ事項ヲ記セ。

体操科(實地)

体入合操

- 一、上下肢複合運動。
- 二、屈膝脚前出体前倒。
- 三、臂立側臥。
- 四、片手片脚支持側垂。
- 五、閉脚垂直跳、女子ニハ跳上リ跳下リ。
- 六、短距離ノスタート。

教練練習、自習練習

執銃各個教練

但女子ハ徒手各個教練

音樂科(樂典)

一時間

一、左記の略譜を譜表上に本譜に直せ。

(イ) 八分四分の二拍子

5 | 1. 1 1 3 | 2. 1 2 3 | 5 5 1 3 | 1 — ||

(ロ) 八分四分の四拍子

5 5 5 4 5 1 2 | 3—3 3 2 3 | 5—5 4 3 2 | 1 — 0 ||

- 二、長音階と短音階の異なる所を記せ。
- 三、音部記號に就きて記せ (形狀用法)。

音樂科(實地)

四十六番

オルガン教科書。 小學唱歌集 第二編 「つばめ」

裁縫科(學科)

一時間



一、並幅長さ九八七、六種の反物を以て本裁男單羽織を裁たんとす。如何なる裁方によるべきか。裁方圖及び積り方の算式を記せ。但出來上り身丈一〇〇種とす。

九八七、六種（二丈五尺八寸八分）

一〇〇種（二尺六寸）

二、幅七六種、長さ二三〇種にて十二三歳用女袴の裁ち方圖を記し、圖中に寸法入れ置くべし。

裁縫科（實地）

一、女物單衣、衿下及び衿附、を裁縫すべし。

家事科（理論）

一時間

一、毛織物洗濯の一般的注意を問ふ。

二、左の食品の營養價值につきて知れる所を記せ。

イ、味噌。

ロ、昆布。

ハ、蒺藜草。

ニ、石花菜。

家政科正教員







## 第四五回檢定試験問題

(大正十二年五月施行)

### 教育科

二時間

- 一、体操科教授の要旨を論ぜよ。
- 二、訓練に於ける示範と教師の人格修養上との關係を述べよ。
- 三、教授に於て自己活動を重んずべき理由を問ふ。

### 体操科(學科)

二時間

- 一、平均台の利用法如何。
  - 二、遊技の具ふべき要件を記せ。
  - 三、中隊の各隊形に於ける小隊長の位置を問ふ。
  - 四、尋常科第六學年に体操を主として課する場合の教案を作れ。
- 但、教授時間は三十分、期日、天候、氣温は本日と假定して。



体操科(實地)

三二六

一、體操

一、上下肢、臂上下伸脚側出舉踵。

二、懸垂、懸垂屈臂横行、懸垂上り振跳。

三、平、平均台上屈膝行進。

四、背側。片足肋木支持、手胸、屈膝足前出体前倒。

五、側方。方足立側臥。

六、跳躍、バック開脚躍。

二、教練

銃の操法。

執銃行進間より駈歩、駈歩より速歩。

駈歩間の後向。

立射の構。

第四六回檢定試験問題

(大正十二年十一月施行)

教育科

二時間

一、教育上における心身の調和的發達とは如何なる意味か。

二、作業は教育上如何なる價値ありや。

三、小學校における体育と藝術教育との關係如何。

体操科(學科)

二時間

一、遊戯の具ふべき要件を記せ。

二、懸垂運動の種類を進度に従つて列擧すべし。

三、尋常科五年程度の教案を作れ。

四、散兵の行進間注意すべき事項を擧げよ。

体操科(實地)

三二七



体操

- 一、臂側上伸舉踵半屈膝。
- 二、肋木支持上体後屈。
- 三、兩側懸垂屈膝舉股、尻上リ振り跳ビ。
- 四、垂直跳、バック使用、水平跳、跳箱使用。
- 五、走高跳。

教練

一、執銃各個教練。

第四六回射宝考験問題

體育科

二時間

大正十三年五月施行

第四七回檢定試驗問題

(大正十三年五月施行)

體育科

二時間

- 一、教授の段階を簡單に説明せよ。
- 二、遊戯教授の要旨を明かにしこれが取扱上注意すべき事項を述べよ。
- 三、懲罰を行ふに當り注意すべき事項を述べよ。

体操科 (學科)

二時間

- 一、行進運動ノ目的及歩行ト步調 (速步行進) トノ異ナル點ヲ記セ。
- 二、遊戯教材ノ具備スベキ要件ヲ問フ。
- 三、體操科教授ニ於ケル一般的運動排列ノ順序ヲ述ベヨ。
- 四、中隊ノ密集隊形ヲ圖示セヨ。

体操科 (實地)

- 一、臂前上舉足前出屈膝。



- 二、肋木支持上躰後屈舉踵。
- 三、屈臂懸垂橫行。
- 四、振上及振跳(鐵棒)。
- 五、水平及垂直跳。
- 六、走幅跳。
- 七、執銃各個教練。

射撃科

二時間

體育科

二時間

第四十回檢定試驗問題

第四八回檢定試驗問題

(大正十三年十一月施行)

教育科

二時間

- 一、共同訓練の必要と目的を述べよ。
- 二、示範につき注意すべき事項を擧ぐべし。
- 三、左につき記せ。

- 1、胸圍測定の要領。
- 2、季節と体重との關係。

体操科(學科)

二時間

- 一、体操科教授に於ける初めの段階の目的及運動の種類分量性質を問ふ。
- 二、懸垂運動の目的及一般的要領を記せ。
- 三、尋常科五年兒童に課する体操を主とせる教授案を作製せよ。
- 四、教練の目的を記せ。



體操科（實地）

- 一、執銃各個教練、教練、
- 二、下肢ノ運動、手腰直立、屈膝足側出。
- 三、上肢、臂上舉及屈膝前出。
- 四、胸、肋木支持上膝後屈、舉踵。
- 五、背、腰掛上足及大腿支持、伏臥。
- 六、軀幹、腰掛上、臂立側臥。
- 七、懸垂、轉向橫行、肘懸上、俯下。
- 八、跳躍、閉足垂直跳、跳箱、縱一節跳。
- 九、競投、ホツブ、ステツブ、エンド、ジャンプ。砲丸投。

第四八回檢定試驗問題

（大正十三年十一月）

第四九回檢定試驗問題

（大正十四年四月施行）

體操科（學科）

二時間

- 一、兒童ニ遊戲、競技ヲ課スルニハ如何ナル點ニ留意シテ教材ヲ選擇スベキカ。
- 二、肋木ヲ使用シテナシ得ル教材ヲ類別シテ運動名ヲ舉ゲヨ。
- 三、競走競技者ノ不正行爲ニツキテ記セ。
- 四、疎開ノ目的ヲ問フ。

體操科（實地）

體操

- 一、手胸、屈膝足側出。
- 二、臂側舉、上体後屈。
- 三、脚側出舉踵半屈膝、臂側上下伸。
- 四、兩側懸垂屈臂移行。



五、平均台上、臂側舉、片脚屈膝片脚後舉、体前倒行進。

六、平均台上、臂立側臥。

七、振上リ振跳。

八、水平跳。

九、走高跳。

十、砲丸投ゲ。

教練

執銃各個教練。

教育科

二時間

一、小學校に於ける、体操科教授の要旨を示すべし。

二、体操學習に於て、試行錯語法の價值及び、適用上の注意を述べよ。

三、左を説明せよ。

1、順應作用。

2、養護の意味。

第五十回檢定試験問題

(大正十四年四月施行)

体操科(學科)

二時間

一、密集教練に於ける小隊の各種隊形變換の場合に下さべき號令を列舉せよ。

二、跳躍運動の主目的及一般的要領を記せ。

三、女子競技に對する見解を述べよ。

四、上肢骨及上肢運動に作用する主なる筋肉を記せ。

体操科(實地)

教練

執銃各個教練。

体操

一、手腰脚側振。

二、臂左右上下伸足側出舉踵半屈膝。



- 三、手胸片足肋木支持屈膝足前出体前倒。
- 四、平均台上臂側舉片足屈膝片脚後舉体前倒行進。
- 五、海老上リ 振跳。
- 六、閉足垂直跳。
- 七、走高跳、圓盤投。

本 科 操 科 (實地)

- 一、...
- 二、...
- 三、...
- 四、...
- 五、...
- 六、...
- 七、...

第五十回對家苑劍問題

(大正十四年四月施行)

第五一回檢定試驗問題

(大正十四年十月施行)

教 育 科

二時間

- 一、疲勞ハ如何ナル事力之ニ對スル態度如何。
- 二、養護ト教授トノ關係ヲ述ベヨ。
- 三、遊戲ノ教育的價值ヲ舉ゲヨ。

体 操 科 (理論)

二時間

- 一、左ノ軍用語ヲ説明セヨ。
  - イ、援 隊。
  - ロ、豫備隊。
  - ハ、分 散。
- 二、集 合。
- ホ、併 合。
- 二、努責作用ハ呼吸器並ニ循環器ニ如何ナル惡影響ヲ與フルモノカ。
- 三、競技ノ長所及短所ヲ問フ。
- 四、跳躍運動ノ種類ヲ三ツニ分類シテ記セ。



体操科(實地)

(体操)

- 一、上下肢複合運動。
- 二、肋木支持半側垂。
- 三、足肋木支持大腿腰掛上伏臥。
- 四、平均台上徐步行進。
- 五、海老上リ、振跳。
- 六、兩側懸垂左右振動。
- 七、水平跳。
- 八、ホップステップ、エンド、ジャンプ。

(教練)

執銃各個教練。

体操科(教育)

二時間

- 一、學習の意義を述べよ。
- 二、遠足及修學旅行の訓練上の價值を述べよ。
- 三、体操指導の要領を述べよ。



圖書專科正教員



# 第四六回檢定試驗問題

(大正十二年十月施行)

## 教育科

二時間

- 一、學習作用ト教授作用トニツキ知レル所ヲ記セ。
- 二、自由畫ヲ批評セヨ。
- 三、直接訓練ノ意義及ビ重ナル項目ヲアゲヨ。

## 圖畫科(學科)

二時間

- 一、双曲線ヲ描ケ。
- 二、直正四角錐ト直圓錐トノ相貫体ノ立面ト水平面トノ兩投影圖ヲ描ケ。  
但シ直正四角錐ハ完全体ニシテ各軸線ハ互ニ相交ヌ。
- 三、地平面上ニ直立セル一邊ノ長サ三尺ノ立方体アリ其最前方ノ稜方向線ノ左方ニ一尺五寸畫面ノ後方ニ二尺離レ左側面ハ畫面ニ四十度右側面ハ畫面ニ五十度ノ角度ヲナシタル場合ノ透視圖ヲ描ケ。



但シ地平線ノ高サ五尺視點ノ位置ハ畫面ノ前方一丈ノトコロニアルモノトス。  
而シテ縮圖ノ寸法ハ任意トス。

圖畫科 (實地) 三時間

指定セル範圍内ニ於テ野外寫生家屋草木等受験者ノ撰擇ニマカス。  
但シ雨天ノ際ニハ室内ニテ靜物寫生

第四七回檢定試驗問題

(大正十三年五月施行)

教育科

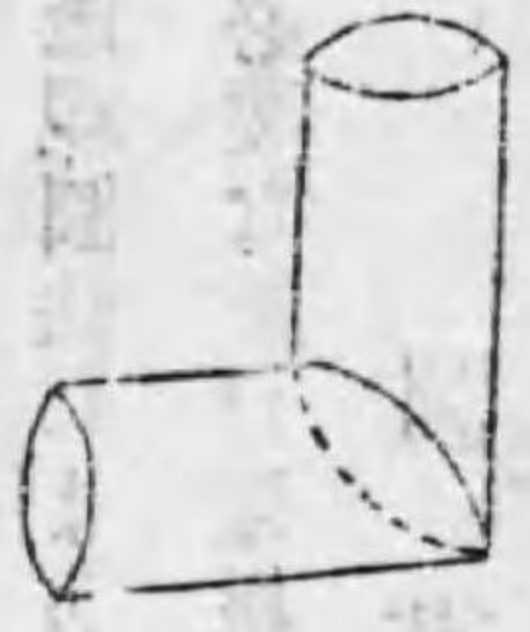
二時間

- 一、教授の段階を簡單に説明せよ。
- 二、寫生圖取扱の要領如何。
- 三、姿勢に關する養護上の注意を述べよ。

圖畫科 (學科)

二時間

- 一、一邊一寸の正十角形を描けよ。
- 二、正三角錐立面圖を描けよ。
- 三、



鉞力にて右圖の如き直角の曲管を作らんとす。鉞力を如何なる形に切りとりて良しき



か。

四、成用透視圖法により簡單なる建物例へば門監所、交番所の如きものを書けよ。細部は書く必要なく、屋根、壁、窓、入口等の形狀だけを示されたし。

圖畫科 (實地) 三時間

二、石膏 (顔の長さ五寸以上の人體半身像) を寫生せよ。但し鉛筆書。  
右の石膏なき時は鉛筆にて人體モデル (着衣半身) 寫生。

第四八回檢定試驗問題

(大正十二年十一月施行)

教育科

二時間

一、「藝術による教育」「藝術にまでの教育」とは如何なる主張か略説すべし。  
二、圖書教授に於ける形式的方面の目的を述べよ。

圖畫科 (學科)

二時間

一、七角形ノ面積ヲ一、二、三ノ比ニ相似形ヲ以テ分テ。  
二、圖ニ於テニツノ直線ノ垂直投影ヲ夫々  $\frac{A}{A, B, C}$  及  $\frac{B}{B, C, A}$  トシ其水平投影ヲ夫々  $\frac{AB}{AB}$  及  $\frac{BC}{BC}$  トス。



之等ノ直線ノナス眞ノ角ヲ求メヨ。



三、地平面上ニ直立セル高さ三尺幅四尺長サ五尺ノ蝶番蓋箱ヨリ其ノ最前方ノ稜方向線ノ左方一尺五寸畫面ノ後方ニ二尺離レ左側面ハ畫面ニ四十度右側面ハ畫面ニ五十度ノ角度ヲナシ蓋ハ百二十五度開キタル場合ノ透視圖ヲ描ケ。但シ地平線ノ高サ五尺視點ノ位置ハ畫面ノ前方一丈ノトコロニアルモノトス。(但シ百分ノ二縮圖コト)

圖畫科(實地)

三時間

樹木を主としたる野外寫生、但し雨天の際は室内にて壺を中心として果物を配したる靜物寫生。

第四八回檢定試驗問題

第四九回檢定試驗問題

圖畫科(實地)

三時間

建築物ニ樹木ヲ配シ寫生セヨ。

水彩畫。

圖畫科(學科)

二時間

- 一、正三角形ニ内接シ且互ニ相觸ル三等圓ヲ畫ケ。
- 二、圓柱ノ軸立面ト平面トニ或ル傾斜ヲナセル場合ノ投影圖ヲ畫ケ。
- 三、十字架ノ正面ハ畫面ニ三十度側面ハ畫面ニ三十度側面ハ畫面ニ六十度ノ傾斜ヲナセル場合ノ透視圖ヲ畫ケ。地平線ノ高サ視點ノ位置隨意。

教育科

二時間

一、「圖畫教育の消長は一國の工藝美術の消長に密接に關係す」と言はる。若し然らば、如何なる點に於て關係するか。



二、寫生の圖書教育に於ける位置を説明せよ。  
三、左を説明せよ。

- 1、初等美的感情。
- 2、教授細目。

# 第五十回檢定試験問題

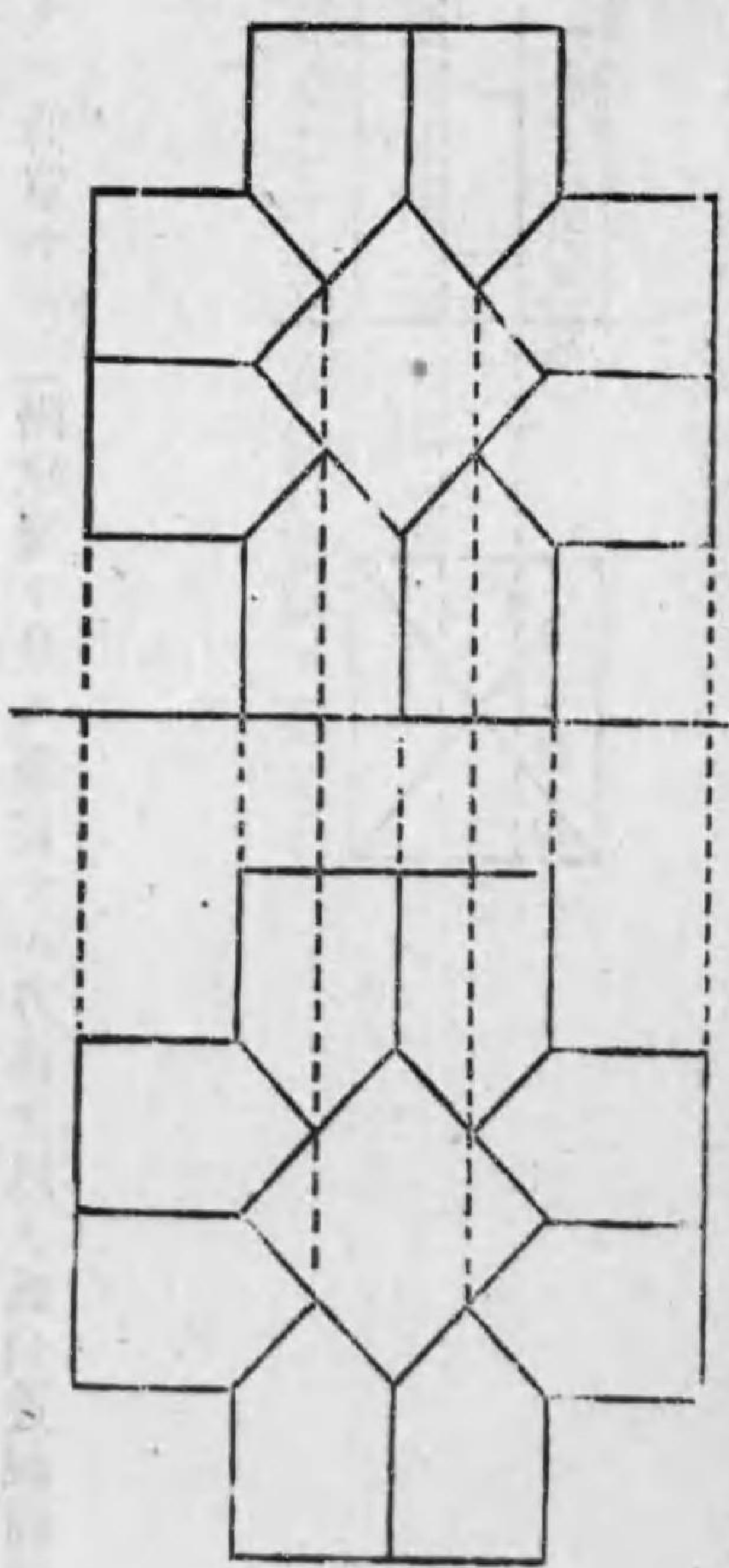
(大正十四年十月施行)

圖畫科 (實地) 三時間

花、花瓶、林檎三個ニ背景ヲ附シテ寫生セヨ。水彩畫。

圖畫科 二時間

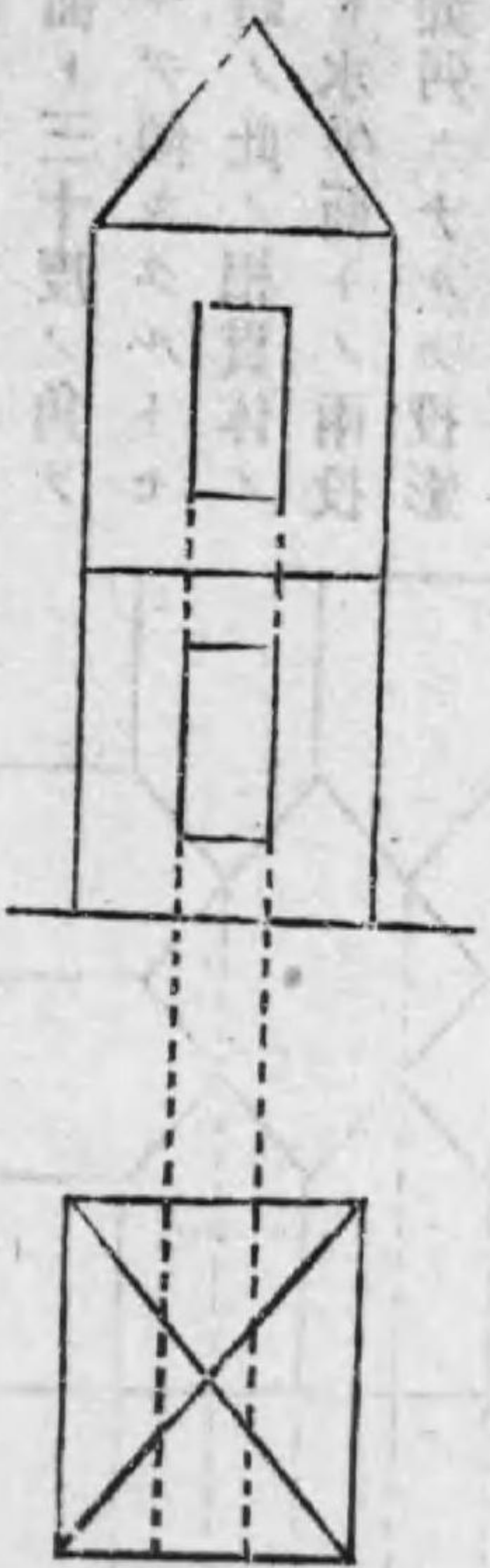
一、圓ノ面積ヲ同心圓ニテ三等分セヨ。  
二、次圖ニ示セルハ直正四角邊ノ三個ガ互ニ相貫セル圖ナリ。今此ノ相貫体ガ平面ニ直立セル直正四角邊ノ軸線ガ水面ト三十度ノ角ヲナスマデ傾キタルトセバ其時ノ此ノ相貫体ノ立面ト水平面トノ兩投影ハ如何ニナルカ投影圖ヲ以テ表ハセ。





三、投影圖ヲ以テ次圖ニ示セル簡單ナル二階建築ヲ最モ適當ナル方法ヲ以テ成角透視圖法ニヨリ表ハセ。

三五〇



教育科

二時間

一、描寫能力ト鑑賞力トノ關係ヲ述ベヨ。

二、技能教授ニ於テ特ニ練習ト示範ノ必要ナル所以ヲ述ベヨ。

第五一回檢定試験問題

(大正十五年四月施行)

圖畫科(教育)

二時間

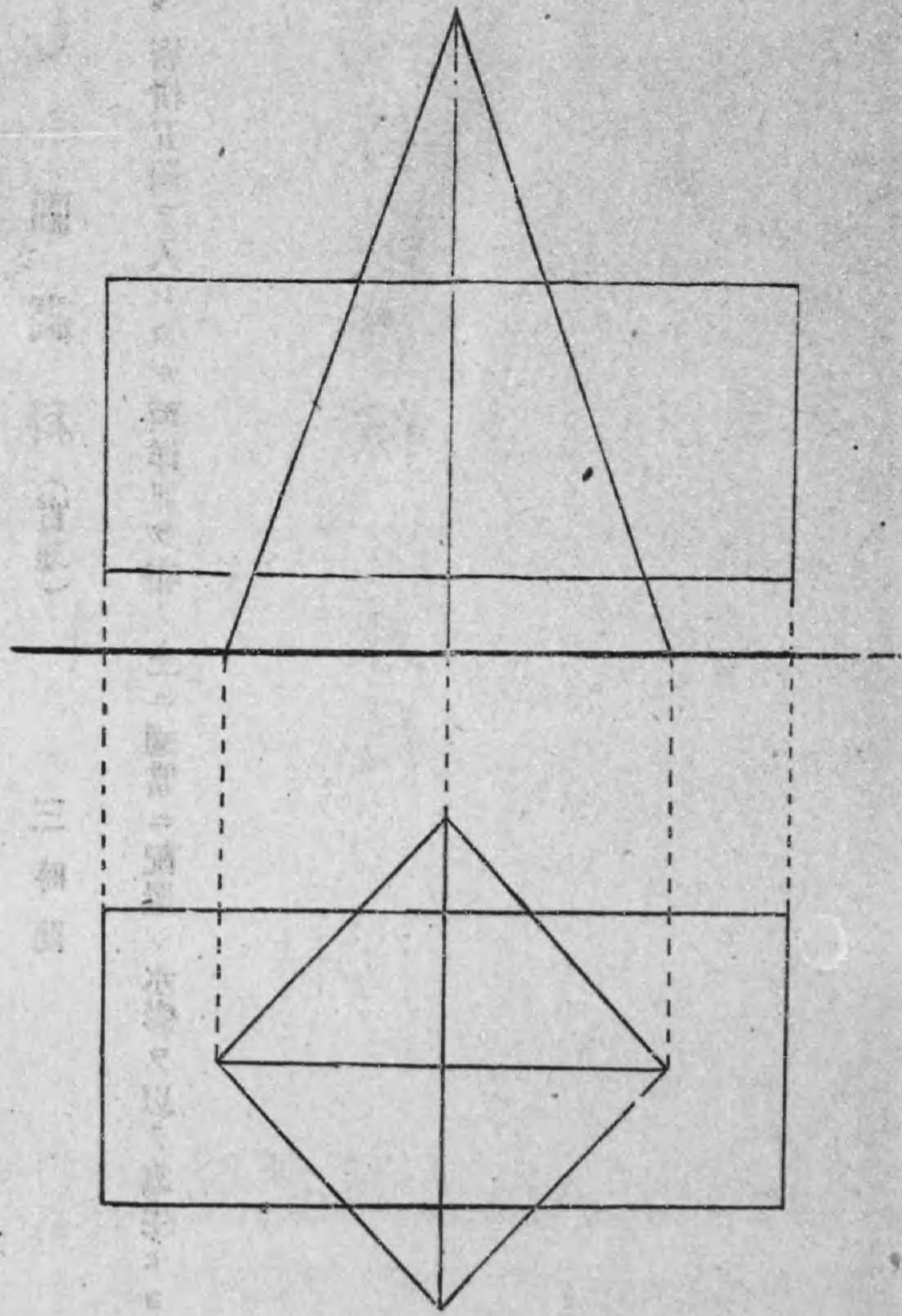
- 一、學習の意義を述べよ。
- 二、遠足及び修學旅行の訓練上の價值を述べよ。
- 三、自由畫の意義を擧げて之れが指導の要領を記せ。

圖畫科(用器畫)

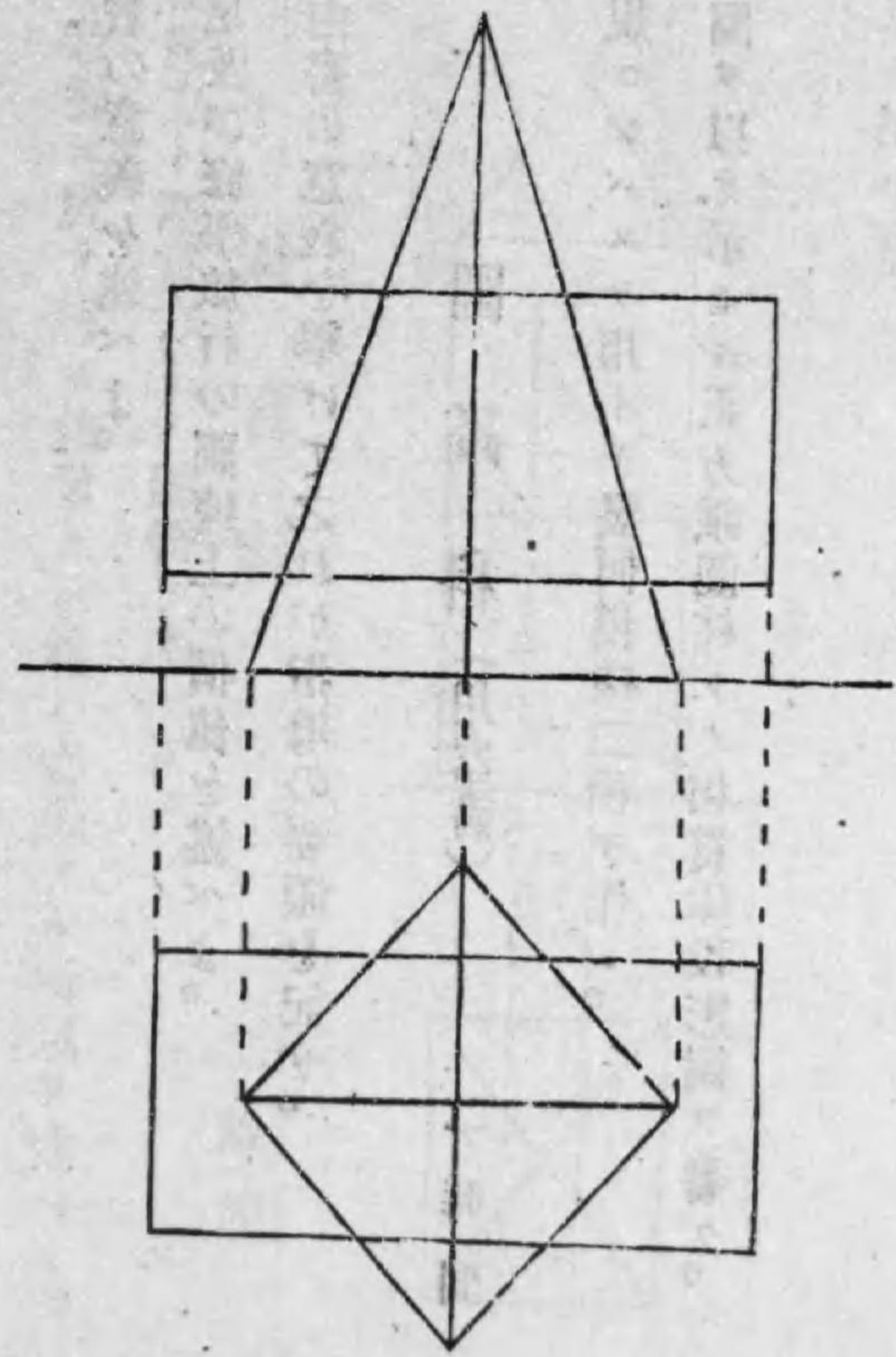
二時間

- 1、定規コンパスヲ用イテ幾何模様二種ヲ作レ。
- 2、左圖ヲ以テ示セル正方錐圓柱トノ相貫体投影圖ヲ畫ケ。





3、成角透視圖法ニヨリテ鳥居ヲ書ケ。



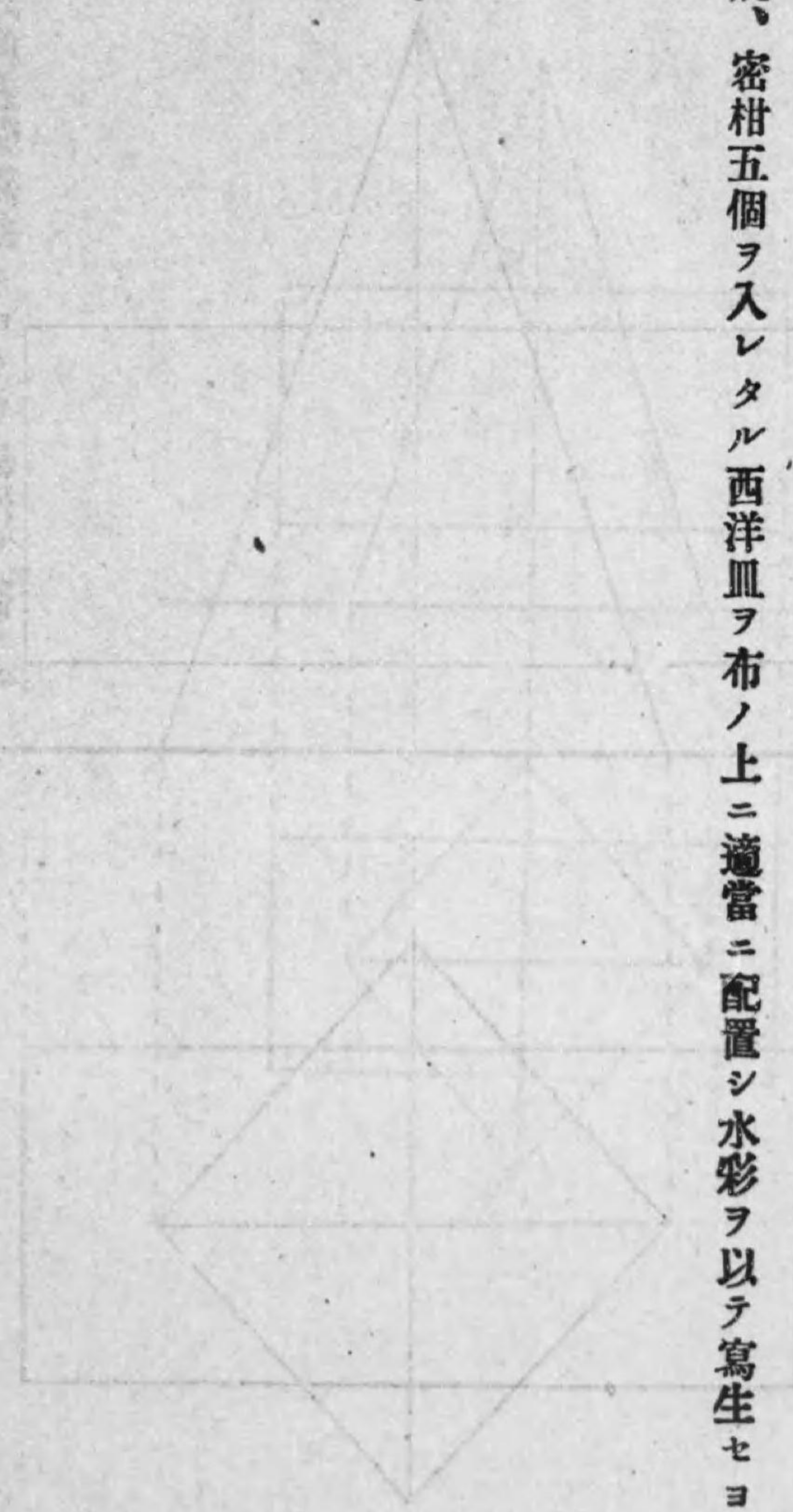


圖畫科(實地)

三時間

三五四

壺、瓶、密柑五個ヲ入レタル西洋皿ヲ布ノ上ニ適當ニ配置シ水彩ヲ以テ寫生セヨ。



音樂專科正教員



圖 畫 科 (實地)

三 時 間

壺、瓶、密柑五個ヲ入レタル西洋皿ヲ布ノ上ニ適當ニ配置シ水彩ヲ以テ寫生セヨ。

音 樂 專 科 正 教 員



# 第四六回檢定試驗問題

(大正十二年十一月施行)

## 教育科

二時間

- 一、教育上における心身の調和的發達とは如何なる意味か。
- 二、藝術教育の意義を問ふ。
- 三、唱歌科における教材選擇の校準をあげよ。

## 音樂科(學科)

二時間

- 一、ト調長音階の構成法を問ふ。
- 二、各小節に成るべく異りたる音符を用ひて八分の六拍子四小節を記載せよ。
- 三、ロ調短音階の關係長音階を問ふ。

## 音樂科(實地)

- オルガン 八十番。 マーチ一曲。
- 唱歌 やよ御民。



# 第四八回檢定試験問題

(大正十三年十一月施行)

## 教育科

二時間

- 一、教授の藝術的方面に就て述べよ。
- 二、小學校に於ける唱歌の歌詞歌曲採擇上の要件につき述ぶへし。

## 音樂科 (學科)

二時間

- 一、全音階的半音と半音階的半音とを區別して説明せよ。
- 二、吾國の學校音樂に用ひらる音階の種類を説明せよ。  
但し譜表に記入するを要す。

三、移調及び轉調とは何か。

四、三和音について知るところを記せ。

## 音樂科 (實地)

- 一、オルガン教科書 第八十番。



二、マロチ。楽譜書 第八十番。

三、三舉動敬禮の合圖。樂 林 (實地)

四、獨唱 古戰場 (小學唱歌集第三編)

三、蘇蘭式の舞踏の合圖。

母の指さす五人すゝま舞。

二、音階の學科音階の用ひる音階の辨別も練習せよ。

一、全音階半音半音階の半音半音階の用ひる音階の辨別せよ。

音 樂 科 (學科) 二時間

二、小學科の用ひる音階の辨別も練習せよの要科の用ひる音階の辨別せよ。

一、蘇蘭式の舞踏の式面の辨別せよ。

音 樂 科 (實地) 二時間

### 第四八回餘宝題問題

(大正十三年十一月一日施行)

### 第四九回檢定試験問題

(大正十四年四月施行)

音 樂 科 (學科) 二時間

一、低音部譜表に變ホ調長音階の調號を記し、其の關係短音階の調名を記せ。

二、左の語の意義を記せ。

Largo. Andante. moderato. Presto.

三、五度の七の和絃を記し各音の音程を記せ。

音 樂 科 (實地)

器 樂

マーチ一曲

初等オルガン教科書 八十番

聲 樂

母のおもひ 小學唱歌集第三編



- 一、音楽教授上歌詞歌曲を經濟的に學習さすには如何なる點に注意すべきか。
- 二、小學校に於ける音楽教育は如何なる方面の陶冶を目標とすべきか。
- 三、左を説明せよ。

1、音程練習に於ては高音への練習を先にすべきか、低音への練習を先にすべきか。  
其の理由をも附記せよ。(實地)

2、示方の範。各音の音程を記す。

*Andante* *moderato* *Allegro*

三、試の語の意義を記す。

一、速音標語、發想標語の知るだけを記せ。

音楽科(學科)

二時間

第四十八回録宝局問題

(大正十四年四月施行)

第五十回檢定試験問題

(大正十四年十月施行)

音楽科(學科)

二時間

樂典

- 一、速度標語、發想標語の知るだけを記せ。
- 一、裝飾音の五種を書法と奏法とを譜表に記せ。
- 一、全音階的音程とは何か。
- 一、音階の種類を問ふ。

音楽科(實地)

唱歌

「母の思」(文部省編小學唱歌集第三編)

オルガン

初等オルガン教科書 八十番



進行曲 (随意的曲)

教育科

二時間

- 一、童謡ニ對スル教育上ノ態度ヲ述ブベシ。
- 二、唱歌教授上姿勢及音聲使用ニ對スル注意ヲ記セ。
- 三、唱歌教材トシテノ歌詞選擇ノ要件ヲ述ベヨ。

一、音階の調性も問ふ。

一、各音階の音程を問ふ。

一、嬰音階の音程を問ふ。

一、減音階の音程を問ふ。

一、長短拍の拍子も問ふ。

音樂科

二時間

大正十四年四月施行

大正十四年四月施行

第五一回檢定試驗問題

(大正十五年四月施行)

音樂科 (樂典)

一時間

- 一、完全一度、完全五度、長三度、長二度、減五度の轉回音程を譜表に記せ。
- 二、左の樂語の意義を問ふ。

- (ア) Decrescendo (カ) Sforzando (ハ) allegro
- (ニ) Largo (ヒ) Ritardando

三、左記のものは短音階何調なりや。

- 一、嬰の基本調三變
- 二、嬰の二變

音樂科 (實地)

- オルガン教科書 八十二番
- マーチ 一曲 (選定自由)

小學唱歌集 第二編



「岸の櫻」

一曲 音楽科 (教育)

二時間

三六四

一、學習の意義を述べよ。

二、遠足及び修學旅行の訓練上の價值を述べよ。

三、唱歌の基本練習の方法を述べよ。

(一) *March*

(二) *Finale*

(三) *Postlude*

(四) *Glory*

(五) *Agitato*

音楽科

音楽

音楽

第一回録音試験問題

一九二五年三月

農業専科正教員



「岸の櫻」

音 樂 科（教育）

二 時 間

- 一、學習の意義を述べよ。
- 二、遠足及び修學旅行の訓練上の價值を述べよ。
- 三、唱歌の基本練習の方法を述べよ。

農業専科正教員



# 臨時檢定試験問題

(大正十二年三月施行)

## 教育科

二時間

- 一、國民教育の意義を問ふ。
- 二、我が國現代の國情より見て農業教育の必要を説け。
- 三、作業の訓練的價值及その實施上の注意を述べよ。

## 農業科(學科)

二時間

- 一、果樹の整枝法を圖解せよ。
- 二、土壤の容氣量を檢定する方法を問ふ。
- 三、左記の事項を説明せよ。

- 1、催青。
- 2、消化率。
- 3、突然變異。
- 4、全芽飼育。
- 5、分益農。

## 農業科(實地)