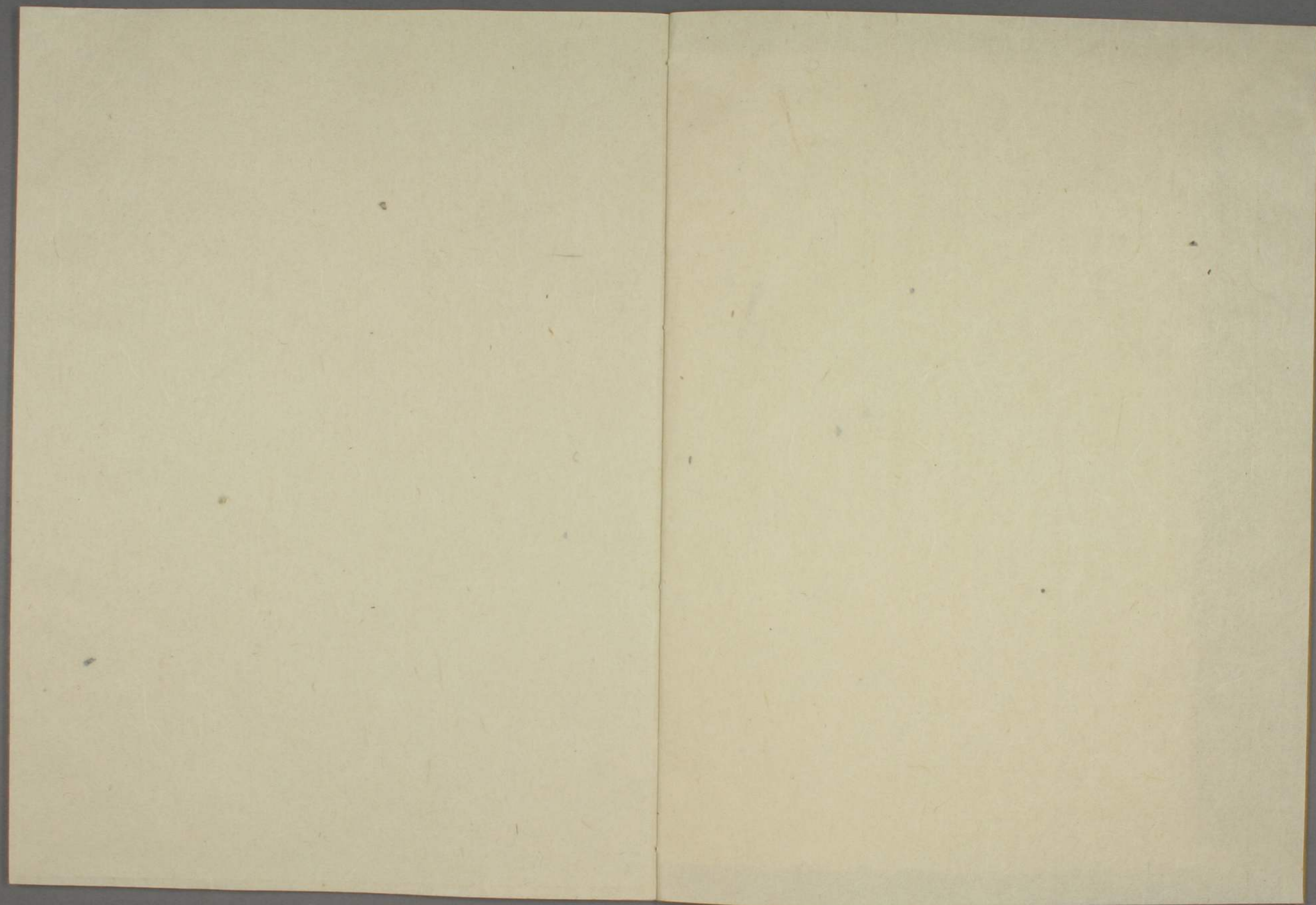




伊呂波行

洋学文庫  
文庫B  
A 277





禮	樂	和	留	利	出	係	波	伊	伊
對	代	國	意	用	地	持	流	昔	呂
漸	結	德	昧	誰	虫	璽	蕩	波	波
繫	繩	來	貨	木	物	道	蕩	籀	何
翁	略	高	賤	木	五	唯	世	魁	釋
調	相	辭	文	賴	益	文	運	篆	文
藪	似	耳	笑	此	貴	宰	所	字	五
喻	太	如	遠	奴	却	邊	仁	呂	幾
儻	初	也	至	孫	得	題	風	秦	十
漢	護	與	義	至	草	吾	禮	之	萬
宗	教	朝	理	侯	匪	難	俗	時	轉
夷	艸	萬	非	老	亦	家	漸	製	用
抑	艸	事	吾	疏	哥	師	疑	疑	育
鋪	采	筵	徒	俱	際	儒	無	書	翰



由其易用且易學女稚男童皆進趨  
美乎四十有七顆之謂妙寶如意珠  
惠及後世長不絕比功前哲何曾輸  
毛錐一揮事立辨世儒勿嘲太簡踈  
寸刀時勝丈二及

右伊呂波以一為華前村上佛山的所作也為詩排置四十七  
字於句以歷叙和源文字之源流而列高聖名於其間而以廣  
一類以之為音而洋洋艾後者不勝枚舉矣  
以心者臨存曰引波易暗福平  
且上之石余不敢拒互用楷行二體書而授之  
也時明以六年癸酉九月  
紀之二三五五三十三  
解後大抗言書年降

右译吕波行一篇草前村之佛山翁所作也其语  
 排置四十七字於各句头尾叙和源文字之源流因终编到  
 首野大陈之韵製而以虞一韵行之古商皆叶音希译之  
 使读者不堪一思三叹余或学之终得真克章以操也壹  
 修本亦以日之<sup>後</sup>~~後~~ 佩福可<sup>後</sup> 其<sup>後</sup> 人<sup>後</sup> 其<sup>後</sup> 生<sup>後</sup> 親<sup>後</sup> 而<sup>後</sup> 其<sup>後</sup> 一  
 情借工上之石余不敢拒更用楷行二體益書而授之如  
 生何故固在所不計也

何如

何如  
...  
...  
...

柳上佛山句 伊呂波行 排置四十七字 於各句頭。  
叙和漢文字之源流。而以漢一類。則其  
音節洋。使人不堪。暫之。則其  
擬之。音節。使人不堪。暫之。則其  
余乃改一二文字。再書。而授。巧拙固所不計也。  
謝其隱也。

柳上佛山句 伊呂波行 排置四十七字 於各句頭。  
叙和漢文字之源流。而以漢一類。則其  
音節洋。使人不堪。暫之。則其  
擬之。音節。使人不堪。暫之。則其  
余乃改一二文字。再書。而授。巧拙固所不計也。  
謝其隱也。

此句係心於遊覽時所記也

Handwritten characters at the top right corner of the page.

Handwritten characters in a triangular arrangement, possibly a signature or a specific note.

Main body of handwritten text in a cursive script, including a red vertical line of text on the right side.

Vertical column of handwritten text on the left side of the page, containing several lines of characters.

