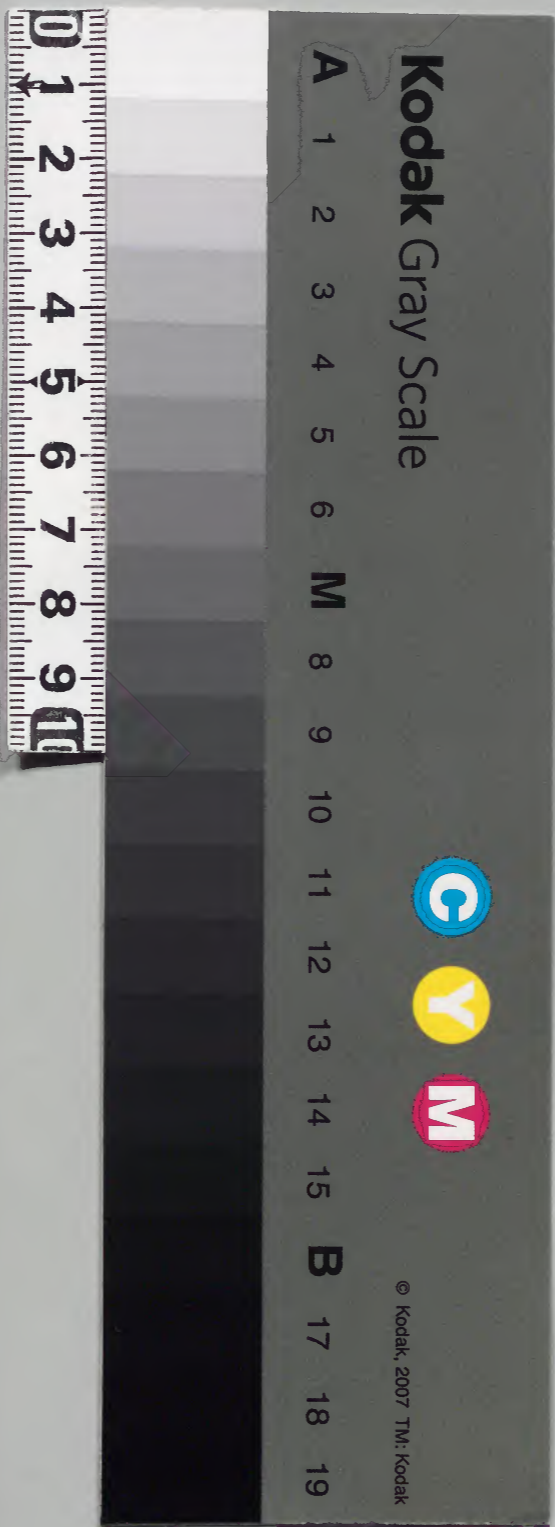


橘井集卷下

中風 五痺 脚氣 消渴
 氣分 中氣 暑 霍乱分
 泄瀉 勞瘵分 虛勞 腎虛
 痰飲 咳嗽 癰疽腫物
 瘡氣類 婦人分產前產後
 小兒分痘疹驚風疳積分

庫	文	閣	內
九	二		和
五	六		書
函	九		
二	九		
六	二		

內閣文庫	
番號	和 26992
冊數	2 (2)
函號	195 314



橘井集卷下目錄

一 中風

一 脚氣

一 氣分中氣

一 霍乱付泄瀉

一 腎虛

一 咳嗽

一 癰疽腫物

一 小兒付痘疹驚風疳痢虫

一 五痺

一 消渴

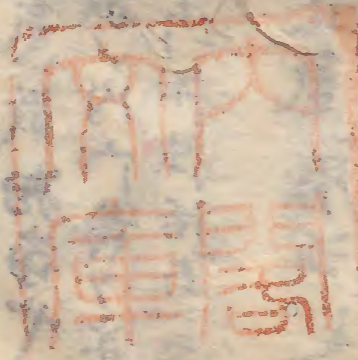
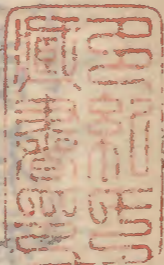
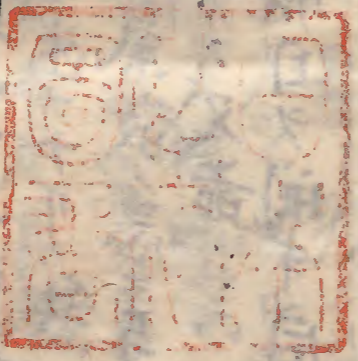
一 暑

一 勞瘵付虛勞

一 痰飲

一 瘡氣類

一 婦人付產前產後



△中風

一 中風ノ人左手足癱瘓時々骨節疼痛三月比ヨリ至五月末ニ如此相煩ノ里醫ヨリ其順氣散數服与ニ痛ミ又驗アリ然レ自汗盜汗アリ終ニ不正予診脉スニ一葉所望ノ間葉カ分別スニ自其順氣散相尙ヤ已ニ痛ミ又驗アリ然レ汗出ル麻黄入故ト思イテ自其順氣散ノ内六黄ヲ半分減与ニ三日汗止半驗アリ後六去六黄防風ヲ代葉ト加独活与ニ連々得大驗ナリ

一 五十斗ノ人俄ニ倒伏シ手足スク眩暈シ一向ニ正氣脉沉遲時々結アリ口中ヨリ白泡ヲ出ス呼吸甚カナリ然レ間非ニ絶余鼻吹葉一兩カ吹入鼻ニ則八味順氣散急ニ与口中へ嚙カシ不入内一分一計ハ入ル様ニ在ニ又百會ニ灸ス又煎葉切々与ヘ又呼吸嚙カナリ終日終夜与ル正氣出来テ眼目ヲ開キ同葉ニ志茯苓神防益与ニ連々得驗氣ナリ言語火ツク頃今日五日ニ至正氣ニ九間鳥

葉順氣散ニ加羌防又疼アル間隙ヲ増シ与ルナリ

庄ノ越後守女中四十斗去年ヨリ髪ニ痒ク櫛ニケツリ又瓜ニテカキケレハイロコ立チホコリノ如シ髪モ火ツク抜ル間血ノ煩云テ治スル人モアリ同前ニ良久シ予診脉スニ浮ニ微弦ナリ只是中風ナリ則道遙散与ルニ火ツク驗氣ヲ得世日斗ニ平安ス其後抜ル髪モ亦生スルナリ

一 五十斗ノ婦人俄ニ舌強リ一物イハス手足其外如常ナリ脉沉遲ナリ三動斗ナリ是心ノ中風ナリ然レ珍灸証ナリ八味順氣散ニ加茯苓遠志

黄芩益知増テ人參与ルニ舌和ク三日ニ物云テ正シ至七八日平安ヤ

一 中風ノ人言語澁リ或ノ手振イタレカラスサレ火ツク用自其順氣散

二三日与ニ同前ナレ其葉ツヨキ心アル間家傳驅風湯ニ加防蚕与ルニ世余日

効驗ヲ得ルナリ

一 六十斗ノ人昨日ヨリ中風ニ言言諾充ノ方手足一向不叶氣ハタレカナリ但時々眩暈アリ此人常ニ氣ヲキフ人ナリ脉五動不叶死証ナリ八味順氣散

慶療治ス氣ハタツ付ナリ 然凡連々大禁メ五日後既咳逆出未ス
切々頭痛甚シク全身ヒタヘ悶乱宗委難及由テ其後又一支醫
治スニ弥大夏ナリ皆中風ノ発熱云予診脉ニ大傷寒ナリ扱今
一日前ノ禁テハ可死ト敬告ノ信人亦ト仰天ス則人參湯甚此
獲香灸与ニ大汗出る半醒タリ脉七動ニハツミタル今朝六動
カヲモ湯食ニ悶乱ノ心ナシ尚同禁友日与テ咳逆モ退キ脉五動
ニ平ナリ五六日ハ人參湯ニ加ニ前防独与ル早ヤ傷寒ノ方ハ退ク
間又ハ味喉氣散ニ加ニ防蚕独一疼アル間半及天南星十余日与
ニ弥本脈ナリ傷寒ニ中風交病諸醫不知禁人ヲ不殺醫
師人ヲ殺スト云古語明ナリ諸病心ヲ可付夏才ノ秘傳ナリ二月三
月交ノ間何レノ病アリト発熱アラハ先傷寒ノ方ハ心ヲ付テ可見夏
干要ナリ

五痺

五十斗ノ人手足痛不叶殊更足膝痛々所々赤シ脉沉遲四動斗里醫局

中風一禁相帝ナレ予診脉メ局ニ五痺則寄生陽加独息与ルニ痛一夜
ニ半減ス此禁初中終与テ得大驗ナリ私云中風諸方ニ痛ムトアレ
甚痛夏ナレ痛所赤シ才一習ハ痺ハ痛所不定中風ハ痛所ルワス痛ナリ
五痺ナカラ手モ左右ヘカワリ又足ウツキカク行痛ニ不定痛ナリ
湿氣ヨリ発ル痺ハ五積散ヲ以テ度々得驗ナリ

脚氣

六月中旬惡寒熱甚メ汗咽乾夏切々今日四日相煩此比一村一里傷寒
ハヤル刻ナレハ左傷寒ト云里醫禁ヲ与ル尚痛甚シ大小便ニ行ケハ足弱
メ倒レ脚膝痛ム予診脉ニ弦ナリ筋引ハル左脚氣ノ初発ナリ傷寒
類スル痛ナリ傷寒云テ禁与ル間左毎相尙ナリ結句卒ニ立テハ倒レ又
脚膝弱キハ病者草卧タト里醫云ソソ脚氣ニナレ大ニアマリナリ予
敗毒散与ニ則得驗氣熱退キ食タツ進ハ然凡膝ノ痛ハ残リテ行歩毎
万暫ノ尚敗毒散ニ禁火モ不殘自禁喉氣散又寄生湯カワレク与テ本
脈不云食脾胃ニ積ニ不消大便ハ結ス病ナリ脾胃禁ナリ実スルナリ小禁氣

湯ヲ下ニテ愈ユ又虚煩ノ証モ論ニシテ大病ノ後夜子ラレズ煩モ是ヤ脾
ヲ和シ氣ヲ和ス治療ナリ夜子ラレズハ温膽湯与テ好ナリ
一斗ノ男兩方ノ膝ヲ痛ム五六日此比ハ左ノ方以外痛膝カシテフトナリ足腿カ
大レ細レ諸醫脚氣ニ其茶一向ニ相商亦痛ヲ診脈スレ腎虚ナリ頃ニ十全
補湯与ルニ三日ニ得大驗ナリ

消渴

一消渴ノ病積熱ヨリ此病トナレナリ大水ヲ飲ミ一日ニ數十盃煩ノ様ナク語不
呼吸絶スルホトニ口舌カラメキ又水ヲ飲テハ語ル脈七動沉又弦ナリ水ヲ
飲ムホトハ脈ニ急ニ數味嚼汁一糸不進飲シモ水ニ付テ食ス加味鉄
氏白朮散与ル時ニ黄芩ヲ加ル連日ニ平愈ス
一食喫スルノ多朝シキモアス食ス小便ヌク油ニ似テ數是消中風病ナリ
前湯亦清心蓮子飲与ルニ平愈ナリ
一斗ノ人口中渴メウルヲイタク水ヲ飲テハ口中ノ渴シタルヨリハタシ不進眠腫テ
脚先瘦セ陰痿弱ク小便數カ色スミテ出ナリ此病ヲ名ニ消腎清

寧湯加木通地黄与ルニ一七日ニ驗アリ

氣付中氣

一婦人常ニ氣ヲ使テ人ノ昨夜ヨリ鳩尾ヨリ至上膈ニ痛甚ヤ針醫師虫ト心導
テ治スレ痛弥増シ急ニ驗ヲ見レ是非由ニ白氣ノ痛ナリ則七氣
湯ヲ与ルニ三服ニテ平愈ナリ

一斗ノ人俄ニ眩暈兩ノ手フルイタノ間如本ニテハ又寤ス時々暈アリ齒ヲクイツク急
スル時ハ茶湯モ不入脈沉重ニ時ニ結ス非代脈ハ里醫局ニ中風ト身某頃
氣散又結余湯ノ類一或日与ルニ急ニ其驗一尺心ノ中風伝三日ニ至テ予診
脈ス是中氣ナリ非中氣ニ兩病分別見分様奇効良方中風ハ盛ニス
弦又緊或ハ浮又洪ナリ中氣ハ沉ニ又伏スナリ熱ハ此脈沉重ナリ又口中涎
ナシカ中氣ナリ中風ハ必涎出ルナリ此人富貴ノ人ナリ勿論中氣富貴
人病ハ局方中氣論ニ中氣多ハ富貴ノ人ニ生スト云々又非富貴ニレキクタル人
病ナリ野人不病者ナリ則予ハ味順氣散ニ加志苾神益知石菖朮香
号ニ快心湯ト一或服与ル頃得驗氣次才ニ同茶用テ悉皆平愈ス諸ノ
醫經ニ中氣ノ論ナシ只氣ニ部付ト斗ナリ然レ陰陽王藏大論斗ニ中

氣ノ門アルナリ

一十三歳ノ子六七十日發熱不引食ス悪心一欠ニ心ウキクトナク眉ノ上痛ニ
重シ不出門戸ノ腹痛ム時アリ鳩尾ノ上指シサレハリ苦シム諸醫痺ノ由ト云
世日余治スニ弥痛ニ重シテ診脈ス結アツテ心ノ脈迷カナリ十三歳人ト云
勞病ハイカト思ヒナカラ傍人問此人常ニ氣ツル人カト問傍人云一段
キバキ寺アツテ手習學問毎寸隙ニ其外レツケ様々及ニ雜候ニ里ニ歸
テハ乱舞鼓ミ昼夜苦シム人ナリト云サテハ此人氣ヲ煩ト思ヒ定メ先快
氣散切々与ヘ建中湯加茶メ与ルニ則得驗氣ナリ

一河州枯木ノ御坊常々氣ヲ使フ人ナリ近來別々勞煩ノ夏アツテ煩出來ス
目前ニ仙翁花ノ如ク物チロクメ手ニテ拂ヘ正不レ散ラ又取ントス正
勿論ナシ茶ニ服斗飲ム間アツテハ又本ノ如クナシ大イキヲツキ額
ニ汗出テ物語ナトシテ常々体ナリ一日ニ二三次又ハ四五回アル日モ
アリ諸醫圖分別ナキノ由ニテ茶与ザルモアリ又化病伝モアリ又ハ
茶ヲ与ルモアレ正一欠ニ其驗如此ナルト已ニ半年ヲ診脈シ故云
見ルニ脈沉細ニ心脈弱ニ時ニ結アリ暫クニ座メ及テ登スルヲ見ルニ

皆中氣ノ証ナリ眩暈ナキ故ニ中氣ト不知ナリ目マワズ正眼前
ニ紅花チロクトスルハ目ノ舞舞故ナリ則中氣ト名付ナリ次チ又
氣ヲ使フ夏アツテ以後ノ方中氣ニ相定ム病人カト云一茶所望ノ
間ハ味順氣散ニ加志石菖菴神木香益知与ルニ五三日ニ火ツク登
夏ツク成テ及ニ十日一日ニ一カツク登ス種香灰至宝丹莫湯ノ間
火ツク香スルニ十五日ニ至テ得驗ナリ

一五十斗ノ人心下疼正氣正不十分堅リタルヤウノ物アツテ吐ス正不出吞正不
下胸フクシレ脈フクシレ咽時々痛ム里醫局積又ツイ物伝又庚ト
云モアリ何レモ茶每相商ニ予診脈スルニ沉ニ四動半形似濕氣
拙者久年在河州如此ノ病人數多治ス是飲癖ト云病ナリ此人
常ニ大酒飲或ハ大水大茶ヲ飲ム人カト問右相遠ナレト云大酒ノ
人ニテ酒後ニハ必大水ヲ飲ム又常ニ朝茶數杯飲ム人ナリ脈奇
妙伝誠ニ此病ハ河州汝州譚州ニ尺山アル病ナリ彼國中上下朝
茶ニ立極飲ナリ終ニ此病ヲ煩人多シ飲スル故ニ飲癖ト名付タリ

則茶酒ヲヒカへ參苓白朮散加陳黃連其_中与_レ三頓ニ平安ス
一近來一段氣ヲツメル_レ更_ニ有_テ此_レ比胸膈塞カ_リ飲食咽_ニツ_リ不出
タ_レ食ス_ルハ又暫ク_ノアツテ必_ス吐_ス里醫_局五_臟翻_胃嘉_未散
ノ類_与ル_ニ每_ク驗_テ予_ノ診_レ脈_ス是_レ是_レ氣_{ナリ}尚_ニ食_前食_後ノ_脈又
肺_ノ脈_ニ心_ヲ付_テ見_ルニ_心胃_ノ氣_正ニ_尚以_レ氣_ノ煩_{ナリ}煩_快氣
散煎湯_ヲ又_分心_氣飲_又八_味順_氣散_加本_香枳_以与_ニ胸
用_ク飲_食自_由ニ_進ム_尚此_ノ療_治ヲ_悉皆_本脈_スル_{ナリ}
一_目口_町常_光寺_住僧_四十_余歲_連々_学問_ニ氣_尽キ_每根_杖入_ヤ
五_七日_頭痛_甚シ_及難_候一_里醫_方茶_与ル_此頭_痛連_々凡_シ上_部
引_入今_今此_病ヲ_ナスト_云然_ル間_種々_凡茶_ヲ尽_メ与_ルナ_リ尚_以不_正一
友_日ハ_眩暈_{アリ}如_此二_三日_メ如_中氣_無正_氣絶_命ス_漸ク_鼻
呼吸_斗ナ_リ鼻_ニ吹_茶ヲ_吹ク_ニ四_ツ五_ツ引_ク又_突茶_并快_氣散
与_ルト_ドク_ト飲_ニ入_ルナ_リ如_此終_日メ_遂ニ_眼不_開每_正
氣_ニ更_如前_{ナリ}翌_日モ_如此_{ナリ}心_凡茶_ヲ尽_メ天_合ス_レ故_レ

諸_ノ方_ニ風_茶ハ_真氣_ヲ耗_散スト_云心_{ナリ}氣_虚ノ_頭痛_ト
シ_タラ_ハ此_病可_本脈_ニ風_頭痛_ヲ治_ス故_心ナ_リ三_日ニ_至テ_同前_ノ
小便_自利_ス此_人必_可死_脈ヲ_考ル_ニ肺_ノ脈_弱ク_法ナ_リ心_ノ脈_サレ_ハリ
ツ_ヨシ_然時_ハ尚_季八_月ナ_リ秋_ノ肺_脈ヲ_スハ_キ却_テ弱_ク心_ノ脈_ツ
ヨ_ム然_ハ火_尅金_{ナリ}非_可治_ト退_ク達_テ一_茶所_望ノ_間八_味順_氣
散_ニ加_茶メ_与ニ_カ驗_ノ様_ニテ_モ脈_ニ驗_ナレ_弥退_散ス_傍ノ_醫者_安
受_ケ取_テ治_ス二_三日_ノ後_終ニ_死ス_知人_此レ_ノ膚_スル_{ナリ}
一_世四_五ノ_男俄_ニ口_中ス_クニ_齒ヲ_クイ_ツメ_一向_茶水_モ不_入心_ハ折_々々_カナ_リ
血_乱産_後ナ_ドノ_及張_ノ如_クナ_リ手_負産_後ニ_如此_ノソ_リ數_多此_レ
アリ_珍珍_シキ_病人_ナ故_諸醫_診脈_ス如_此ス_レ更_至三_日脈_中風_ナ
リ_ト云_入アリ_又筋_ノ煩_ト云_モアリ_様々_{ナリ}予_ノ診_レ脈_スニ_沉細_又
心_ノ脈_結アリ_此人_中氣_{ナリ}則_ハ味_順氣_散加_茶メ_与ニ_頓生_出又_開
テ_茶連_々飲_ム如_此ノ_中氣_ヲ見_知更_數功_ヲ以_テ知_ルナ_リ尋_ズル_ハ
此_人常_一段_氣ヲ_使ナ_リ殊_ニ此_比氣_ヲ使_更又_リテ_俄如_此発_スルト_云ニ

一世斗ノ人正日余胸痛呼吸ニ口、キ服ノ下引キ痛ハ飲食ニカ、又
咳痰アリ里醫ニ三人氣ノ煩伝又ハ劣療ニ可成証伝某一向益相商
予診脈スルニ伏メ又アラハル時ハ結脈アリ又服ニ引痛ハ間是痰
飲ナリ如此病人胸斗痛時ハ氣ナリ服下痛ハ疼ナリ殊ニ結脈
アリ伏脈アリ頃テ二陳湯導痰湯与ニ得大驗ナリ

暑者

一六月中旬産後二七夜迄毎異候二三日以前ヨリ 嘔吐ノ心アリテ眩暈
惡心モヤキキ兩ノ手フルイ脈沉ニ六動醫師局血乱ニ數服与ルニ
尚嘔吐惡心アリ予見テ暑ト云南向ノ座ニキ日中六日ヲヒナトスレ
日ノ光カヤキ暑^{アツキ}夏ニ極心ノ藏ニ日者入ル間香薷散ニ加羌活
煎服スルニ只一服ヲ得効驗ナリ手振夏ハ暑者ノ門云証有指搦
一六月中比胃暑ヲ発ス其証冷汗如水流出頭目昏ニ脈一向急ニ之
頃テ香薷散与ニ眩暈ノ心ハ大ヨシ其外ハ同前ナリ先脈ノ出来
スル葉一服与ルニ頃テ脈動ス沉細ニ六動小便不通解暑者ニ白散

用テ本服ス如此時此葉用夏一ツノ習ナリ

霍乱付泄瀉

泄瀉如水下ニ夏切々里醫局下痢當粟訶子肉豆ノ類ノ葉ヲ數貼与ルニ急驗猶
以如水下予診脈ニ是泄瀉ナリ非下痢此療治水穀分別予リ煎葉ヲ
用捨メ去桂五苓散与ルニ上只ナリ水穀分別伝ハ水ハ水ト通穀ハ穀ト通
ルヲ云ナリ小便能ク通スレハ大便ハ自出ルナリ泄瀉ト云ハ小便モ大便モ
下ニ夏ナリ五苓散ヲ平愈スルナリ泄瀉ハ春冬モアレモ秋ハヤル病
ナリ然レ間煎葉六和湯ヲ用テ可ナリ

一正斗ノ人土月中比嘔吐泄瀉寒熱交作氣不外降小便淡リ又出レ赤者
ナリ諸醫種々治スレモ一向益相商予見レ六和湯ノ証ナリ然レ霍乱ト嘔吐
古方ニ見ヘタリ然レ病ニ能ク相商ノ葉ニ間則六和湯ヲ与ニ頃テ平安
誠ニ醫西伝ハ意ナリ

一折金吉以六月土用殊更炎天乏年ヤ里ヲ離レ步行俄ニ倒レ絶命ス小者ハリ
疾テ予ニ頃ニ行テ見レ先脈全身寒テ呼吸モナシ相果タル体ナリ臍ヲ
サクリ見レ臍ノ下ワリ血ホトク温カニ又緊ニ臍ノ中ニ灸スル火ニ隨テ

呼吸久出ルヲ覺ユル其間ニ理中湯加木香陳皮以之煎之尚矣スニ既ニ氣
久出素安中散シタツト与ルニ手足動シ又理中湯煎茶タツト与ルニ
頃テ正氣ナリ家ニ歸リ弥同茶ヲ本脈スナリ誠ニ揮霍乱ハ手ヲ返
スヲ揮ト云手ヲ動スヲ霍ト云云急証ナリ頃絶シヨミカハル者ヤ
一候ニ手足ビククトシテ振ナリ心氣不定脈沉細時々切レ但暑モ同
証ナリ香薷散ニ羌活黃連ヲ加与ルニ得驗ナリ
一六月中七八日療治次才頃ニ契ニ半引頭痛身ノ痛モヨシ又夜中ヨリ
吐瀉甚シ既ニ欲絶ニ是霍乱ノ泄瀉ニ返ス頃テ六和湯与ルニ貼ニ得驗

常療付虚勞

一余ノ婦人一兩月心重ク不食嘔吐ノ心不絶脈又ツハ心アリ里醫
惡阻去則其茶服用スル久シ既及第月尚以惡心潮熱瘦セ甚
咳嗽痰ニ血出時アリ咽乾一段熱湯ヲ吞ナリ予診脈ス七動斗ニ
急滑脈ニ結句互腎ノ脈虚細ナリ乳頭不焦鼻不入ニ臭氣盜
汗アリ只此証常療ナリ嘔吐アツテ脈ハ積アル故ナリ則

録倉柴胡ヲ令調合道遙散ニ加陳半与ルニ得驗氣又建中湯カ
エテ折々用治スニ脈數タツ引退ク嘔吐止ニ食増入膏肓亡心ニ灸ス
至残本脈ス以後四花六百灸スルナリ

大町高屋内候産後身体清瘦潮熱自汗眩暈ノ心アリ既日數六七十日五心煩熱
アリ短氣眉上重シ諸醫血ヲ調茶様々与ルニ灸驗アリ不食煩渴此十余
咳嗽切々アリ予見ルニ常療ニ及ス血ヲ調茶ハ尙有ルニ予ト則建中湯
与ルニ五日灸驗アリ脈七動斗細脈ナリレモ六動ニ成ル食味出未咳嗽スル
此茶用テ本脈ス私云久病ノ別ノ病ニ變スルノ夜ニ在之心ヲ付テ脈証ヲ
退ク虚熱生ニ血氣也

一木屋宗実七十八日虚勞心重ク潮熱不退咳嗽痰胸ニ苦クタメイキツキ不食
京都醫者此津中醫者ニ三人治スニ灸驗脈七動沉細ナリ予四五日
建中湯ヲ治ス同前ナリ脈又モ不引結句ハ動モ打ツ朝モアリ此人世
斗ニテ足ノ甲必ス腫ルヘシ七八日後可死茶不出サ里醫此病可治証
ト云テ種々療治スニ既ニ足ノ甲腫レ連々惡心証出素遂ニ七八日後死ス

和云男女皆勞瘵ニ死証見定ルハ才一脈ヲ知リ必七八動モ打ツ脈又
モ数不引ハ必死ノ証ナリ又ツ退クハ生ルナリ湯ヲ飲スモ一段契湯ヲ飲
潮契深ケレモ主ハ不覺ハ次才ニ惡ク成ルニ隨イ身ヲタシナム心アリ必
自是柱ラユカムナリ大惡ナリ不時アリ馬虛勞治人アルナリ又胃ノ虛寒人アリ
一斗斗男近来上臍心虛氣陽与三日上氣ス下部ノ冷モ大ニ退リ尚同業切々ラテ不脈ナリ
一斗斗余ノ男子五十日斗不食シテ連々カ落瘦セ衰ヘ行歩不叶里醫脾胃煩ト云
身四君子湯嘉禾散ノ類ヲ以テ治スル又数十日又モ急驗予診脈スルニ
兩腎ノ脈弱ク指ニ雜レ覺ヘ傍人同此人房交專ラナルヤ答曰右淫乱ノ道
ニ多ナリ病中ニモ不レ休ト云予腎虛ト相定メ十全大補湯与ルニ五六日至
テ食味心ヨシ尚同業与ルニ次才ニ進ム此コトハリ和云譬ハ昇釜ノ中ニ諸
穀ヲ置ケレ下ニ火ナケレハ終日四五テモ不熟ガ如シ其何ヲ以能ク化セ
脾ヲ補セシヨリ腎ヲ補セシカス丹田ノ火ヲ以脾土ヲ蒸ト云此候左明白也
然シテカラ初ハ脾ヲ調ヘ見テ其業益相尙時ハ如此治スヘシ拙翁腎
ヲ補療面白トテ不食ノ人ハ早クヨリ大補湯ノ類与ルヘシ惡ルニ
脾胃ノ良業長驗トキハ如此治スヘシ

藤原越前守世余歳五十日余煩習ル夏ナク常ニ氣惡ク時々眩暈脈又
痛時アリ食ハ如飯アリ酒スツ吞ム月虛伝酸阿リ又勞瘵伝醫
アリ又脾胃ノ虛伝モアリ如此ス間取早ヤ七八十日相煩今ハ手足面カ
浮腫ス眩暈前ヨリシケレ咽切々ツリタルヤウナリ疼モカアリ此病只
所腎ノ虛ナリ嘉禾散ヲ用ルニ一友日ニ又驗アリ脈虚細四動半ナリ
尚同業与ヘ十日及ニ手足面ノ腫レ引ク眩暈ナシ七日斗ニ悉ク皆平愈ス如
此ノ煩ニ嘉禾散与ルヘ是又尚流ノ分骨ナリ
一天王寺屋宗及内候去年中春化流産其ヨリ血虚煩熱時々眩暈心ウキク
シテ毎ニ乘リタル如クナリ諸醫カワルヘ治スルヘ已ニ一友月契又落クナリ
食スツ進ム然レ眩暈并心ウキクトスル夏不止ニカモ身ヲ働セバ則テ瘥ス
其候卧メ居レハ不若然間終日終夜卧シタル斗ナリ如此スル夏既ニ七月至レ
予診脈スルニ四動半沉細メ夜腎ノ脈法カメ腎一向虚損ナリ産スルヘモ八
九分ニ及フ無シ血氣下部枯レ足一段冷ル腎虚ト見定メテ則大補湯ヲ与ルニ
二三日眩暈并心ウキク已半驗アリ傍人奇特ト云此業与ルヘ十四
五日連々得驗七日斗ニシキアガリ食モ進ム心ウキクモ無シ大驗ナリ

婦人腎虛ヲ見定メ大補湯ヲ用ル夏ニ予カ分骨カリ此方某種ノ内四物湯
有リ然ル間一切ノ婦人良某殊ニ此人流産ノ後煩出ツ産モ八九カニ及バ
血虚腎虚ノ煩ナレハ右相商ナリ非ニ産後正下部枯血虚ノ人ニ可用
ナリ可秘々々

一此斗ノ男五十余日男根ヨリウミ出テ不止肌骨ニウミ付ク小便出ル時老
痛ハ種々淋病療治ス又赤白療治醫師カレク治ス正驗予診脈ス
腎ノ脉弱リ一毎力不滑此人常ニ房変色ルナリ腎虚故相煩相定
十全大補湯与ルニ五六日ニ得ニ驗氣ナリ

一此斗ノ男兩方ノ膝ヲ痛ム五十日余此比ハ左ノ方以外痛ニシガレラフナリ足
脈枯レ細レ諸醫脚氣云其某一向無相商弥痛予診脈ス腎ノ虚
候テ十全大補湯与ルニ二日ニ得ニ大驗ナリ

一四十斗ノ男脾胃虚メ必清晨ニ泻下ス食過レハ何時モ又泄泻ス折々吐有
行歩氣ヲ使フ辛勞スルナリハ必吐下ス脉五動ニ不足沉細ナリ理中
湯ニ加ニ陳木訶子肉与ルニ近日ハ得ニ大驗又四五日ハ參朮調中湯
加ニ干姜肉与ルニ相商メ右脈スルナリ

疾飲

世斗ノ人廿日余胸膈呼吸ニキキ服ノ下ニ引キ痛ム飲食ニカマイナリ
咳痰アリ里醫西ニ三人氣ノ煩云又ハ勞瘵ニ可成証云某一向無相商
予診脈スニ伏メ又アラハル時ハ結脈アリ又脈ニ引キ痛ム間々
定疾飲ナリ如此病人胸斗痛時ハ氣ナリ至服下痛ハ必疾
殊ニ結脈アリ伏脈アリ煩テ二陳湯又道守疾湯与ルニ得ニ驗ナリ
一疾飲煩人一向横卧不成疾咽ニツマリ時々色アリ此色アリト云ハイヒキ
如ク咽ノ鳴ルナリ脉沉細メ六動ナリ神秘湯有ル人ノ与ルニ其
驗予見テ紫葍子湯ニ加ニ南星与ルニ得ニ驗ナリ家傳云疾飲ノ横根
不成ニ紫葍子湯尤良ナリ喘急ノ横根ヲラザルニ神秘湯用ナリ
右秘傳方ナリト云ハ
一六十斗ノ人頭痛甚シ又又ハ元斗時モアリ煩夏既百余日諸醫種々治スニ
其其驗ニ常ニ疾ニ人ナリ頭痛発スレハ疾又発ス予診脈スレニ脉沉大
又結アリ亦肺脉ハ此証尤頭痛ノ業不可有相商疾飲ノ頭痛ナリ疾シ

治七八頭痛可為平安ト思テ家傳ノ疾一厥ノ頭痛ノ某与三得驗ナリ又
導痰湯何レモ頭痛ノ加某ノ數脈与三悉皆平愈スルナリ

一水尾ノ舎才七八十日斗痰飲煩毎日痰ヲ吐ク夏二三殊ホツツ吐
ナリ其痰臭キ夏無極ナリ痰ノ色アツクシテ白シ瘦セ衰テ

上臍時々痛ム食ハ少ツアリ諸醫治スレモ其驗於京都
歴シ治ス尚吐キ痰胸痛塊ノ津ニ入テ予診脈スレモ是肺癰

や一段メボラシキ病者ナリ外ハ女モアラハス肺ノ臟ノ胸ニ癰出
ノ膿内ハ落ル故ニ痰ノ如ク口ノ中ハ出ル大夏ノ煩ナリ誠ニ痰如

膿又臭キ夏ウシノ如クナリ在ウシノ白ヒナリ一某所望ノ間東味
ニ道遙散加陳半号保肺湯与ルナリ脈浮數ナリ六動未

一遙散ニ加陳半与レハ連々其驗如ナリ此日余ニテ不腹ス某ハ
初中終同某ナリ此肺癰ノ某大金方ニ桔梗湯ト出サ

百合ノ入ル某ナリ道遙散用夏予カカテノ秘由ナリ
痰嗽甚メ及迷意某モ湯モ咽ニ不入咽鳴ル切々ナリ先至宝丹

与ルニカシクツロク道守痰湯ニテ吉
連々痰飲相煩咽苦ニ横卧不成メ脈沉數ナリ喘息ト見ルナリ

神祕湯吉痰飲ナラズ參禩飲吉
一沈路屋宗似伏暑相煩不養生故如傷寒ノ煩替リ發熱煩渴

切々ナリ脈六動身ヲアツカル夏無極里醫問ニ三人カワル治スレモ
一駁予診脈スレモ傷寒ニ類ス痰飲ト思フ道遙散ニ加陳半与レハ煩

渴又退キ契モカ引ク予治スレモ三日ナリ如此スレ間ニ早ヤ世日斗ナリ余
不食胸苦ク尤ノ腹ノ下時々痛アリ惡心頭痛アリ然ルモ親類象

京都典業呼下ス未則診脈メ曰ク是氣ト脾トノ煩故契出タリ大
夏ナル病証トテ其理有テ一某ヲ出不翌日咳逆出来醫者敬馬テ此

人不可治絶命タルヘキ由ニ種々押當シ居歸京ス病人傍人カラ落シ

及迷或由于予一茶所望不行見此脉結アリ別惡脉十
レ六動ナリ病証ヨリハ脉ニ無数胸ツマリタルヤウニ苦ク痛ク
上氣口舌乾キ身モ夕ヘシテ苦シム能ク分別スル此人京都醫者
見切リ上ルラ関テカヲ落シ氣相遠故身モ夕ヘシ上氣アルヤ
不可一治脉ニテラス咳逆ヲ関クニ真実ノ咳逆ニテラス疼胸膈ニ有
咽ニツマリ咳逆ノ如ク色アルナリ古方ニ八九色連トアレヒニツヒツカス只
ツ完間アツテ色アルナリ殊ニ此仁常ニ大酒ヤ則ニ陳湯加南星生
姜五片与ル咳逆遠メ色ニ半ウスクヒキ胸スツロク弥此茶一五日
与ル早ヤ金ニ咳逆一結句煩渴モ退キ膈クツロキ食スツ進奇
妙ト上下ナリ疼ノ方ニ左眼ノ下偏ニ痛トアリ又疼ニ必色アリ
結脉アリ胸痛ニ苦シク疼何レカ疑ニヤ又疼ノ茶数方ノ中ニ陳湯斗
此人ニ用ルハ此方ノ下ニ治ニ飲酒ニ度ト云々常ニ大酒飲ム人ナル間酒
一疼故与ルナリ
一四十斗ノ人類ニ傷寒疼飲ヲ病ム乳ノ下痛ク甚シ惡寒ニ發熱退ナリ咽志

汗有リ頭不痛項不強皆疼飲ノ証ナリ予參蘘飲ニ増法下五日
契ハ文引ク乳ノ下ノ痛其外同前ナリ里醫云是非疼飲ニ傷寒トス尤是
ニ同心メ其茶ヲ服ス脉胸痛ニ又契深シ猶苦ニ増ス其茶柴胡湯ナリ此
方ニ主胸痛痛ヲ治ストアレヒ此ノ疼飲ニ無相當ニ傷寒ノ結胸ニ宜シ又
予ニ乞求ニ種々所望ノ間道遙散加陳半柴胡友目ノ内半合ニ録
倉柴胡入調合メ与ル頃ニ得効驗胸痛退キ契又退ク食スツ進
終ニ不脈ス此方ニ疼飲潮契ヲ治ス云云可ナリ婦人方ノ茶傷寒ニ
用斗習有定夏ナリ

咳嗽

一廿四五ノ人十余日咳嗽相煩去用々々ハ調行歩ス間ニ養生三一五日
推サレ来リ脉六動不食ナリ人參湯又正氣散以下ニテ女モ契六
引參蘘飲与ルニ大汗出テ全身冷ヘ乳ノ下痛ハ又脈痛更甚シ目
鼻心法カナリ惡寒下痢アリ手足殊更冷ルナリ此証參蘘飲今
一友服飲ニ過シタル間如此相煩葛根ニトガメ乳ノ下痛ハナリ

四君子湯加陳木香ツ与レ胸ノ痛ニ脈ノ痛ニ平安目昏赤毛心ヨリレ熱レ惡寒
不レ退ニ契ニ文ノ増ス又レ人參湯与乳ノ下ノ痛下痢アリ其時四君子湯前ノ
通リ加茶ノ人參湯トカレル一服ニセレ与レ終日終夜服用メ明朝得大
驗ナリ此人初至汗上部斗出下部ニ不出故如此十余日相煩ナリ
惣別腰以上汗不出ハ不好至下部汗出ハ内契皆退クナリ

△瘡氣ノ類

五十斗男半年ニ及レ骨節痛心重ク腰痛ニ行步毎力ナリ此人ハ若キ
時キ唐瘡ヲ煩タルヤ中間唐瘡ト不心得メ里醫療治ス又山猪
煎湯数十介服ス尚以相煩予診脈ス濡四動半面垢付色重ニ
全身浮腫心重ク物グサレ此証濕氣ナリ五積散与之則全身痛
ツツ口キ心カルレ猶ニ此茶数十服与レ悉皆本脈ス
富嶋宗知子十三歳近来戸閉チ不出行歩タシカナス面浮腫メ
白ク時々骨節痛ニ一向物クガレ食ハ如常進ハ脈沉遲ニ強ク
ハル心アリ里醫局常ト氣一其茶数服用ニ尚心懸ク此

頭重ノ痛ニ時々アリ予見テ是唐瘡心可出証ナリ此証ハ親ニ可
不ニ同心一尚此間ノ醫者ノ茶ヲ飲ハ十四五日已後如豆瘡ニツツ出
タリ次オ々々頭中又全身ニ出ルナリ親驚予又一茶所望ス
則霍香正氣散ニ山猪ヲ交加テ与之ニ連々瘡枯テ心カク本
脈スルナリ私云正氣散ハ山猪ヲカクスキ追ナリ山猪左取ル
夏ナリ此証若衆ナド屍瘡出テ如右心重ク煩人ハ必唐瘡出
テリ世俗ニ唐モカサ云類ナリ五十日世日カル瘡ナリ
痒瘡ヲ毎日契湯ニテタテ五六日ニ瘡内ハ入リ至契又振寒似
傷寒ニ外ニ葛根湯ヲ与之頓ニ得レ驗ナリ

一手好武部風毒腿ニ養レ膿血出夏久シ既ニ五六十日ナリ此比ハ膿血出夏久シ
下痢アリ毎正体草卧瘦セ衰面ノ色白ク或ハ青シ食タレ脈ヲ診
スレニ加勞案ニ七八動時々結アリ殊ニ代脈ノ形ナリ甚々危キ証ナリ
毒腫ウミク愈ル時分ナル間外經傍人喜フ拙者内茶所望予カ
云此人必死スヘシ一茶モ不可与ト云傍人敬馬ク然レ所ニ此津醫者

安々ト受ケ取り種々七日斗一治スルニ痢不調吐出来肉弥落ツロツキ
タル如クメ止日余治スレモ終ニ死ス拙者見切リ様奇奴ト上下感スレ
和云風毒癰疽金瘡ノ疔類ノ病人ハ大畧死スルナリ終ニ虚契ノ如ニメ
不引只劣療ノ久シキ脈ナルヘシ

一松村左吉蒙リ大刀疔ノ疾又ハ治スルノ早ク不愈ノ疔ウニテ既ニ疔癰ト成
膿出度不断コヨリヲ入付茶以下急隙内茶安全散与シ一五日痢
五六度次胃風湯与ルニ痢ハ同前ニテ吐出来前湯ニ加陳丁与シ吐
頓テ止公昨日ヨリ不食咽乾ク飲水已多又泻痢度多シ六和湯加
肉川南芍与ルニ得驗痢留ル又胃風湯ニ加木香破仁丁香与ルニ
連々疔膿ノ色薄クナリ終ニ本脈スルナリ

一水尾舎才七八日斗リ疔飲煩毎日疔吐ク度二三升ホトヤ其疔
臭ハツツナリ疔色青白クシテ瘦セ表へ上膈時々痛食ハツツ有
諸醫治スレモ其験ナリ於ニ京都モ典茶下ニ整々治ス尚吐疔
胸痛ム予塚ノ津ニ入り診脈スニ是肺癰ナリ一服珍ラシ

病ナリ外ハタモアラワレズ肺ノ胸ニ癰出テ膿内へ落テ疔如ク口ハ
出ル大夏ノ煩ナリ試ニ疔如膿又臭夏ウシノ白ノ如クナリ

癰背ニ發シテ痛復甚シ契深ク口舌咽乾ク外ノ療治ハ外經小野也
脈弦數ニシテ七動余飲食無味敗毒散一友日与ル契又引口舌ウ
ルイシモ湯ナトイサカ進ム痛ニ同前大便五六日不通煎湯
加大黄与ルニ二時斗アツテ通ス既ニ十四五日ニ成ル癰潰膿自出契
已半去リ口舌心ヨリ食タツ進ム然モ灸治茶針以下ニ半卧眼睛一向
ウスク眩暈ノ心出来脈六動沉テ毎カ八味順氣散加芍芍南ニ春
与シ氣正シク眼力如本ナリ十六味流氣飲内去桂与ル惡肉自去
ソノ口痒ク得驗氣一常ニ劣ノ心アル人十六味快氣散煎湯ノ間ニ用又
胃風湯去桂与ル時モアリ是ハ十六味湯茶ノ氣味心アル間胃風湯
ヲカロク間々ニ与ルナリ和云此流氣飲内補十全湯加茶ナリ桂本方
ノ如ク入ル時ハ虚熱ニ可用又寒契ノ時ハ此茶去桂可用才一習ハ
右茶ニテ終ニ本脈スルナリ

一好所了仁女中傷寒本脈以後如虛勞相煩心重潮熱アリ不食
脈浮數ナリ如此煩衰世余日其ヨリ肺ノ下冷痢ノ矣所ヨリヨリ
ノ出入ルホトノ穴出来其ヨリ膿汁出ル衰不斷五分ナリ諸醫
本道外科種々治スニ無大驗如此煩日數已半年又可死
証ニ非ス各不審ナリ外ハ又モ不腫色全身カワラス又不痛
是肺癰ノ類タルヘシ予胃風湯ヲ与ルニ又驗ナリ胃ノ腑ノ煩
ニト思イ補脾湯ト四君子湯又小便ヲ通茶種々与ル後山猪
五香ヲ交和合テ与ル一段得驗氣ナリ
一七五歳ノ婦人産安々トメ既ニ二七夜過キ三日間ニ俄ニ小腹痛ニ急程
兩ノ足モ難叶行歩踏ミ之ツテ不成昼夜小腹痛サレ強リ痛
ナリ産後惡血既ニ瘀血ト成リテ痛ト云其間十五日ナリ其間大
腫レカクナリ手ニテヲサユモイヤカリ及迷惑ニ種々血塊ノ茶与ル
又痛ニ間アツテハ又見タ痛ニ不食契指引九日ハ小腹痛ノ甲
裸腫レ上ル此病腸癰トテ腸ニ出スル腫物ナリ予六十

歳ニテモ一友人ナラテハ不見先エルヲ五三日スワスレハウツキ心安シ
後スキヲ入治スルニ膿大ニ出ル茶ハ逍遙散ヲ与次方々々ニ痛ニテ腫
レリテ平安ナリ大畧勝ノ下大シワノ所ニワリ出ナリ一段珍ニ
証ナリ古人モ不見知由ト云ヘリ然ハレナル病ナリ局ニ後学ニナリ産
後アラズンハ早速可知ナリ産後故血契脈カタク腸ニ癰
稀ナルモノナリ

婦人ノ産前産後

婦人常ニ氣ヲ仗フ人一昨夜ヨリ鳩尾ヨリ至上膈痛衰甚ニ針
灸由ト心得テ種々治スレモ痛ニ弥増ス無大驗予見ルニ是非虫
氣ノ痛ニナリ七氣湯ヲ与ルニ一服ニテ平安ナリ
一四十婦人常ニ血塊アリ痛ヲ局ス此比脈取リ上手トテ婦人来リ一七日脈
ヲ取ルテアラクシタル心ヤラ俄ニ大血ナリ眩暈出来スナリ則産後
ノ如ク常ニサセテコレ置キ安愈湯与ルニ又ツツナリナリ
五日ニ至リ血ナリ止ナリ平安ス私ニ云ク産後ニアラズレ婦人

血自然ニシテ、夏アラハ必ス右ノ如ク、サセテ治スル夏一段習ナリ
男子ナリ在吐血衄血下血ハ皆ナリコト置キ産後ノ治方亦良
其故ハ血証ニ茶同前ノ心ナリ、金瘡ヤ打チ破リ勿論ナリ
一、大町高屋内候産後身体消瘦潮熱自汗眩暈ノ心有リ
既日数六十日余五心煩熨アリ短氣眉ノ上重シ諸醫血ヲ
調茶ヲ様々ナリシテモ無驗不食煩渴此十日斗咳嗽切々
リ予見シ是勞瘵及ス血ヲ調茶ハ亦相當アルニキナリ則
速中湯与ルニ五三日ニテ驗アリ脉七動斗ニテ細脉ナリシモ六動
ニナル食味出来咳嗽モ心ヨシ弥此茶用テ不效私云久病
別ノ病ニ返スルコトモ在リ心ヲ付テ脉証ヲ考ル夏才一ノ習ナリ
速中湯産後ノ茶モ可好ナリ尚故若茶入証能ク退産疾
生ニ血氣ト云ハ、
一、天王寺屋宗及内候去年中春ノ此流産其時血虚煩熱時々眩暈

心ウキクトメ毎ニ乘リ名多ナリ諸醫面カレシ治スル既一五月疾大ク退シ食
メツク進シ然モ眩暈并心ウキクトスルヲ不止シテモ身働セハ大覺ス只何
在居リケレハ不苦然モ間終日終夜卧シタル斗ナリ如此ニ夏已ニ七ケ月
至ルナリ予診脉スルニ四動半沉細メ左腎ノ脉迷カナリ腎一向虚損
産スル夏八九度ニ及ブ毎血氣下部枯レ足一段ト冷ル腎虚ト見定
テ十全大補湯ヲ与ルニ三日ニ眩暈并心ウキクト已半驗アリ
傍人奇特ト云ハ尚此茶与ルニ十四五日連々得驗ナリ此日斗リ
ヲキアガリ食モ進シ心ウキクトモ無シ大驗ナリ婦人腎虚ヲ見定
大補湯ヲ用ル予分骨ナリ此茶種ノ内則四物湯在之然モ
一切ノ婦人良茶殊ニ此人流産ノ後煩出ツ産八九日及血虚腎
虚トスルニ亦相當ナリ非産後ニ下部枯レ血虚ノ人ハ可用茶ナリ
可レ秘々々
一、北斗婦人男トカラカイ男ニ頭ヲ打レ血出テ其後眩暈毎正氣夏一
日一夜他醫氣付茶或ハ打疵ノ療治数服与ルニテモ無驗弥々性ナリ

某大暑四物湯ノ類ト覺ルナリ予論脈スニ此煩ハ勿論打疵ナレ
男トカラカイ頭ヲ打レ其イカル心底不和氣サカホリ氣不付ト
分別メ快氣散ハ味湯ニ川芎芍加与レ得驗氣終日終
夜ニ平安スナリ

一婦人六月中旬産後二七夜迄無異候二三日以前ヨリ吐吐ノ心
アリテ眩暈惡心モヤメキ兩手フルイ脈沉ニ六動ナリ
他醫西馬血乱數貼与ルニ尚吐吐惡心アリ予見テ暑者トシ
南向ノ座委日中ニ日ヲイナトスレ日ノ光カヤキ暑者トシ
極心ノ藏ニ暑者ノ間香薷散加羌活黃芩只一服ヲ得効
驗ナリ手ヲ振夏ハ暑門ニ証有搗搗ト云
一四十斗ノ婦人流産メ二七日ナリサクロク焼栗タ食ス其故方又惡
血不下歎一昨日ヨリ脈痛甚シ鳩尾ニ至テ以外痛ナリ脈契アリ
七動ニ禁深ニ何用心得ガタシ理中湯吉

婦人六十余日手足ノ内契シ目ノ上へ頭重ク痛ニ甚シ咽乾脈痛
折々不絶疼アリ脈細メ數ナリ一六動大小便如常道遙
散東柴ニホ分棗中湯木香加テ吉

一婦人産後四五日過キ俄ニ契出テ脈六動ニ沉ナリ又七動ニナル時モ
アリ他醫色々療治ス此比ハ八ツ時七ツ時振イ氣サレ早ヤ世日
斗ナリ南流習ノ退潮湯六七服与レモ契増損四物湯
ヲ与ルニ則大驗ナリ

一産前八ヶ月傷寒相煩五六日契不解一五日尚以甚シ口舌乾
飲水切々小柴胡湯ノ内半交炒スニ去黃芩芍芍茶入与ル
又伏竜肝日々ニ又リカヘ今日十二日既ニ裏証ニ入諳語アリ小養
氣湯ヲ可下ナレ胎内ノ子ニサロリテハイカト密道ヲ法サス
二時斗リメ又通ス則契又引睡リ食又進ハ尚同某与ルニ大便
友ハ通ス夜中ニ又友ハ下ル既ニ痢病トナル五苓散粉ニ栗ノ

取り湯ヲ与ル五日通ル抵未解道途散加肉与三五三日愈
一兵庫津至テ婦人相煩其証七日余大小便道ノ間腫レ痛ム
夏至極大便秘一向不通及難候一里醫西カワル種々治ス大便
大通ス然レモ頓テ又結ス弥甚シ予診脈スレニ沉ニ七動斗リ
結脈時々アリ大小ノ疔ノ間ナレハ可見夏不成此煩痔ノ火
キト思イレニ五三日ニ小便モ一糸不通色ヲ上ケ苦ルシム食三
和散ヲ終日終夜与ルニ急ニ大便秘不通里醫茶飲銘ヲ
見レ一段寒茶ヲ与ルナリ契アル間在ナリ然レモ寒茶過服之
故ニ小便不通ト思イ四君子湯加通沢猪与ル一段ニ小便心
多ク出ルナリ大便モ又通ス然レ間痛ニ已半減ス食頓テ又進ム
病人傍人感スル一急ニ友日同茶与ル大小ノ疔ノ間腫レ所
内へ潰テ大便道ヨリ膿出ル夏ニ多ク尚々痛ニ止ムナリ怪
胃風湯ヲ与ルニ七日返道ノ間ニ平安ス家内喜フ過分ニ杜

合ニテ八日月ニ上津スルナリ

産既ニ氣ツキ種々催スニ間有ル夏良久レ終日終夜催スナリ然レモ
至異候誕生ス惡衣急残ヲリタリ帯ヲサセテ其外養
生堅固ナリ乍去何レ氣タク眩暈ノ心アリ安愈湯ノ類并
蘇香気安神散取リカヘ与ル終ニハタト正氣ニ不成ナリ
予診脈スレニ是産催シ久レキ間ニ大夏ニ心得テ氣ノツカレ今如此
ウカレシキト思ナリ然レ間血ヲ調ル茶斗リニテハ尤其驗アルニキ
ヤ先快氣散二三服与ルニ則シク心出テ胸ノツログ心氣タシカナリ
八味順氣散加川芍药茶木香煎服スレニ弥精神正氣尤
ナリ眩暈ノ心持モナレ既ニ正氣眩暈急残驗氣ノ間其後ハ
安愈湯与テ又榮ヲ治スナリ蘇香気産後候習在之故用ナリ

小兒痘疹驚風疳之虫

一 小兒三歲二三日發熱有テ指シ引クツ、アリ 定テ可爲瘧瘡入參
湯加羌前与ルニ瘧少ツ見ヘタリ三日ニメ瘧全身出ソロイナリ
色能ク知ラアツテ先沢有、脈張、瀉瀉モ毎ニ熱間業モヤメテ不
与又今朝ヨリ瘧ノ間ニアセホノ如クノ物ヒレト出タリ小兒心惡キ
様ニ見ヘ契出来煩渴アリ是瘧ナリ瘧ノ間ニハシカ出ル度細々
見ツ間不驚サレ厄不知象仰天ス則人參湯ニ加羌防荆前
二翌日ハ皆ハレ初リニナルナリ瘧ハ能クウミアカル契并煩渴
未々有ル間清寧湯与テ連々本脈ナリ
一 小兒夜ルク驚風ヲ發ス日中ニタモ毎煩不審ナリ或化病云モアリ
予見テ是ハ夜ル能ク寢又故ニ發ルト思イ温膽湯ニ束ニ仁加与ルニ
其驚馬有テウスシ尚与ルニ三日ニ至テ毎驚風能寢入ルナリ父母
奇奴云ナリ家傳云夜啼客許温膽湯ヲ用ル又勿論秘夏
夜ルク驚風ニ予与ル初テナリ但夜啼ニ与ルヲ本可トスル
間且ハメズラレカラサル歟

右依大様常ハ一向急病ノ躰ナリ頓ニ氣ウセ支ノ手ヲ握リワナクト振
イ口眼喎斜一時ナリ急正氣ウツク沈ナリ後如本急煩夏既ニ
一 友年 急々驗諸醫中風云又癩痼云其業何モ急相南高以
切々發ス予診脈スルニ七動脈ノ形六七歳ノ如シ小兒十三歳ノ人脈七動
ナラハ契氣ノ病タレキニタモ急契咽不渴結句全身ヒヤカナリ小兒
脈昏ニ云小兒七八動平脈ナリト云、熱時ハ此人瘧ノ由甚ダアリ此瘧
發スル間驚風ナリ則急驚風ノ家傳并小清脾湯保童系發
ル時ハ至宝丹与ル又瘧氣矣四五日五百余スル一友月ニ得大
瘧十三歳ニメ瘧ノ由漸ク去ルナリ元来女方小兒七歳迄シ
瘧氣スト云、
一 昨日風呂ニ入夜半ヨリ振付キサメテ後以ノ外契出臍脈ノアタリ
ヨリ鳩尾へ虫サレ強リ苦シガル色々虫業用凡急驗脈六動半
七動モアリ則雨佳香正氣散ニテ大驗ヲ得ル人參湯ニ良湯治ノ後同

一此々屋空道子十三歳六七十月發熱不可引食タク一人心ウキトナク
肩ノ上痛ニ重シ不出門戸ヲ或腹痛ハ時アリ鳩尾ノ上下サレリテ
苦シ諸醫疳虫云三十日余治スニ弥病重シ予診脉スニ結アリテ
心ノ脉出カナリ十三歳ノ人ニ勞病ハイカト思ヒナカラ傍人ニ問此人常
氣ツル人カト云傍人云一段キブキ寺ニツテ字問手習毎寸際其
外ツケサマノ及難儀一里ニ歸リテハ乱舞鞞昼夜苦シト云
扱テハ此人氣ヲ煩ラト思ヘ定メ先快氣散切々与ヘ建中湯加茯苓
ニ則得驗氣終ニカ脈スナリ

