

河北年鑑

陸奥館 青森驛前 一五元 青森驛より二軒、バス二〇錢、タクシー五錢
支店 青森縣三戸郡上長 尻内局 東北本線尻内驛より二軒
松十 苗代村 呼出 二〇〇の各種

二、陸羽線

Table with columns: 旅館名, 所在地, 電話, 最寄驛, 交通便, 室敷, 均収容, 泊料, 茶代, 又, 團體取扱, 特殊設備, 備要. Includes entries for 川渡, 藤島旅館, 横屋旅館, 鳴子, 遊園地, 高繁旅館, 菅原旅館, 保養園, 高支旅館.

五五〇

かん、山吹頭
羽後本莊(本莊諸越)
東北の民俗玩具

柳津(牛土)
岩角山(牛土)
瀬上(達磨、起娘)
東山(弓矢、紙、竹)
こけし(土湯、飯坂、鶴湖、玉山、嶽中ノ澤、喜多方、熱海、若松、熱海)
花巻(土人形)
盛岡(板馬(木)首人形(土)達磨(張)馬(張)萬燈籠(木)お福(紙、木)首人形(紙)キナキナ坊(木))
高田(依牛(張)土人形、首人形(土))
こけし(湯田、一ノ瀬、鈴、志戸平、盛、平泉)
キナキナ坊(花巻、志戸平、鈴、遠野)
青森縣
弘前(土人形、人形笛(土)ネブタ(紙)竹、木)金魚提灯(紙、木)馬(木)がら(壺)獨樂(木)猫踏馬(木)面形(張)
八戸(八幡駒(木)八幡槍(紙、木)えんぶり烏帽子(紙)兜巾(紙、木)柿葉人形)
青森(ねぶた太鼓(紙、木)金魚提灯(紙、木)達磨(張))
黒石(馬(木))
大館(地獄御樂(木)じゃらば(木))
こけし(大館、湯湯)
山形縣
米澤(相良人形(土))
笹野(削掛玩具(木))お廣はつば、葦民將來、削花、龜、戎太黒、農人形、兎餅揚)
鶴岡(瓦人形(土)ちよん餅(紙)獅子頭(紙)獅子(木)鳥羽繪扇(紙)姉様(紙)繪行燈(紙、木))

三、磐越線

Table with columns: 旅館名, 所在地, 電話, 最寄驛, 交通便, 室敷, 均収容, 泊料, 茶代, 又, 團體取扱, 特殊設備, 備要. Includes entries for 山形, 御代田, 西田屋, 本屋, 支店, 太田屋, ホテル, 蓬萊館, 伊勢屋, 江戸屋, 湊屋, 新瀧.

觀光の東北

五五一



Table listing various locations (e.g., 向瀧, 不動瀧, 原瀧) with details on telephone numbers, distances, and facilities. Includes a section for '四、會津線' (Iwate Line).

酒田一土人形、獅子頭(木馬、犬、春駒)木、奴風、紙、風車、振袖(竹、木)...

Table listing various locations (e.g., 新湯旅館, 和泉屋, 音羽屋) with details on telephone numbers, distances, and facilities. Includes a section for '五、奥羽線' (Okuyama Line).

▲花輪線 大更(おほぶけ)平館(たひらたて)毛馬内(けまない)...



Table listing various establishments (hotels, inns, etc.) with columns for name, location, and details. Includes entries like 後藤屋, 柴田屋, 支店, etc.

Vertical text block containing names and descriptions, possibly related to the establishments listed above.

Table listing various establishments (hotels, inns, etc.) with columns for name, location, and details. Includes entries like 平源支店, 仙北, 佐々木, etc.

Vertical text block containing names and descriptions, possibly related to the establishments listed above.

方言交り俚語抜萃

Text block containing dialectal expressions and proverbs, such as '甚句の囃子' and '麥搗唄'.



Table listing various inns and hotels (旅館) in the Hebei region, including names like 大鷲, 金森旅館, 一二三館, etc., and their respective details.

六、羽越線

Table listing various inns and hotels (旅館) in the Hebei region, including names like 橋屋, 奇屋, 鶴屋, etc., and their respective details.

観光の東北

踊るまいなら何しに来たヨ 人のクマ見れ(缺點を見る)大の恥

津輕辯づくし大津繪 (青森縣)

津輕づくしの大津繪コ あたねす ことねす せせはよこえすは おら やはち

方言詩吟(青森)

春來れはイデヤ 田原小坂コのがまコ(水)溶けるやネイ 泥鰌コたの 鰯コ

雑魚すぐり(すくひ)唄 (山形縣)

つくれたソレ今日惜し あれちや(祖)さん待て(一)響おちるたな



Table listing inns (旅館名) and their locations (所在地) in the Hebei region, including details like telephone numbers and services.

五五八 おはこ何處サ行く後の小澤さほなこ... (A short story or poem snippet starting with 'おはこ何處サ行く...')

Table listing inns (旅館名) and their locations (所在地) in the Iwate region, including details like telephone numbers and services.

五五九 長木澤盆踊り (秋田縣) (A short story or poem snippet about '長木澤盆踊り...')

Table listing inns (旅館名) and their locations (所在地) in the Iwate region, including details like telephone numbers and services.

金山節 (岩手縣) (A short story or poem snippet about '金山節...')

九、十和田省營バス線 (附十和田鐵道)

Large table listing bus routes (バス線) and inns (旅館名) across various regions, including details like telephone numbers, services, and special equipment.

一〇、五能線

五五九 港音頭 (山形縣) (A short story or poem snippet about '港音頭...')

五五九 觀光の東北 (A short story or poem snippet about '觀光の東北...')







Table listing various locations (湯瀬, 姫之湯, 高瀬旅館, etc.) with columns for telephone numbers, addresses, and other details.

一四、その他の支線

Table listing specific locations like 飯豊山, 八甲田山, 岩木山, etc., with associated data.

富士田屋

Table listing various locations (大湊, 菊地旅館, 米屋, etc.) with columns for telephone numbers, addresses, and other details.

名所地見導個所

Students' excursion group in the northeast region, focusing on local sightseeing and education.

長橋

World's longest bridge is the Heligabets Bridge in Iceland, with a length of 526 meters.



索引

目次……扉一  
 (皇室、皇族、秩父宮殿下)  
 (御勅諭は日次にあり)

特輯東北の産業  
 一 稲品種の研究……………五三  
 二 岩手縣農事試驗場……………五五  
 三 稲品種の試驗……………五九  
 四 岩手縣の蠶繭飼……………六四  
 五 移出白菜強制検査……………六六  
 六 岩手甘藍減收……………六八  
 七 優良馬産地……………七〇  
 八 岩手種馬所……………七二  
 九 岩手縣外山種畜場……………七三  
 一〇 會津若松分場……………七五  
 一一 青森縣の林檎……………七六  
 一二 青森縣の林檎輸出……………七八  
 一三 青森縣林檎在荷高……………八〇  
 一四 青森縣の米と林檎……………八二  
 一五 秋田縣の西洋梨……………八四  
 一六 櫻桃最盛期と出荷……………八六  
 一七 統制……………八八  
 一八 秋田産馬は第四位……………九〇  
 一九 青森種畜場……………九二  
 二〇 岩手縣の開墾地移……………九四  
 二一 住獎勵……………九六  
 二二 岩手の罌粟栽培……………九八  
 二三 稲作上の注意……………一〇〇

耕地擴張施設要望……………九  
 耕地整理概況……………一〇  
 開墾見込面積……………一一  
 郷倉管理状況……………一二  
 甘藍と南瓜……………一三  
 夏秋蠶上繭一貫匁……………一四  
 生産費……………一五  
 繭く園藝農産物……………一六  
 購買軍馬成績……………一七  
 加美種畜場……………一八  
 各縣の馬市……………一九  
 家畜傳染病發生狀況……………二〇  
 家畜市場買頭數……………二一  
 協同耕作組合……………二二  
 漁民より農民へ……………二三  
 蠶繭除去の指示……………二四  
 生絲生産高……………二五  
 漁網(岩手縣)……………二六  
 桑割枯病發生原因……………二七  
 桑の若返多收穫……………二八  
 厨川村信勝農表彰……………二九  
 軍馬購買頭數……………三〇  
 軍馬補充部白河支……………三一  
 軍馬補充部穀治屋……………三二

澤派出所……………九  
 凶作年の米と林檎……………一〇  
 毛皮獸の養殖……………一一  
 小作地と小作慣行……………一二  
 小作料問題……………一三  
 米のみ作る農民……………一四  
 米を買ふ米産地……………一五  
 小作料割合……………一六  
 小作人組合及地主……………一七  
 組合……………一八  
 米の生産高及販賣……………一九  
 數量……………二〇  
 小麥の實績……………二一  
 小麥の作付反別……………二二  
 國立種馬所……………二三  
 國立種馬所繁養馬……………二四  
 の種類……………二五  
 小岩井種畜場……………二六  
 國有林野放牧地……………二七  
 國有林野採草地……………二八  
 凍豆腐……………二九  
 産業興隆への道……………三〇  
 産業組合の土地管……………三一  
 理……………三二  
 盛んなる農村の實……………三三

産業組合……………二六  
 産業組合の業績……………二七  
 産業組合の米取扱……………二八  
 高……………二九  
 桑園混作の効果……………三〇  
 蠶種品質統一……………三一  
 桑園整理改植實施……………三二  
 反別……………三三  
 産繭處理方法別數……………三四  
 桑園反別……………三五  
 蠶種樹立數量……………三六  
 産繭狀況……………三七  
 蠶沙を綿羊の飼料……………三八  
 に……………三九

自作農本位……………二七  
 庄内米……………二八  
 自作農創設維持成……………二九  
 續……………三〇  
 十一年春蠶樹立豫……………三一  
 想……………三二  
 春蠶樹立豫想量……………三三  
 春蠶上繭一貫匁生……………三四  
 産費……………三五  
 收購量……………三六  
 十一年の櫻桃出荷……………三七  
 白河の馬市……………三八  
 種牡馬……………三九

不安の産繭處理問……………三  
 題……………四  
 風穴利用林檎の貯……………五  
 藏……………六  
 福島縣の柿……………七  
 福島名物の梨……………八  
 福島縣の櫻桃産額……………九  
 福島、山形、山梨……………一〇  
 の三縣櫻桃産額割……………一一  
 合……………一二  
 福島桃の出荷統制……………一三  
 福島種馬所……………一四  
 福島縣種畜場……………一五  
 豚の飼育頭數……………一六  
 豚の屠殺頭數……………一七  
 合……………一八  
 米穀縣外移出高……………一九  
 米穀販賣統制強化……………二〇  
 米管案反對……………二一  
 本石米……………二二  
 本庄米……………二三  
 米管案の使途……………二四  
 米生産費の切下……………二五  
 眞綿生産高……………二六  
 眞綿の處理方法……………二七  
 滿洲國から綿羊注……………二八  
 文……………二九

昭和十年煙草耕作反別……………八九  
 製造煙草縣別賣渡……………九〇  
 高……………九一  
 仙臺馬……………九二  
 昭和十一年度農村工業實施團體計畫及收益豫想……………九三  
 草履表(山形縣)……………九四  
 大耕土、米の王國……………九五  
 煙草耕作實績……………九六  
 地主獨占の耕地……………九七  
 地方別普通田畑實收小作料……………九八  
 地廻米……………九九  
 貯穀管理狀況……………一〇〇  
 津輕米……………一〇一  
 つぶらなる櫻桃……………一〇二  
 椿油(岩手縣)……………一〇三  
 帝農販賣指導……………一〇四  
 天蠶の飼育……………一〇五  
 踏鐵工……………一〇六  
 東北の産業分布圖……………一〇七

東北六縣開墾適地……………一五  
 土地に憧れる農民……………一六  
 東北六縣作付反別……………一七  
 増加趨勢……………一八  
 東北六縣作付反別……………一九  
 東北地方の小作料……………二〇  
 土地制度改革……………二一  
 土地政策開墾事業……………二二  
 土地政策開墾事業……………二三  
 東北地方作付反當……………二四  
 收量變化……………二五  
 東北各縣米産額……………二六  
 東北六縣陸稻作付反別……………二七  
 東北六縣陸稻收穫……………二八  
 高……………二九  
 東北の小作料最高……………三〇  
 五ヶ年平均……………三一  
 東北地の大麥……………三二  
 東北地方大麥の生産高……………三三  
 東北六縣肥料購入額……………三四  
 額……………三五  
 東北向の稻の品種……………三六  
 篤農家の試験研究……………三七

東北各縣の養蠶……………七  
 特約取引其他別數……………八  
 東北の馬鈴薯……………九  
 東北の柿……………一〇  
 東北六縣の櫻桃……………一一  
 東北の甘藍……………一二  
 東北地方農村共同施設經營配當額及建設予定株數……………一三  
 東北地方農村共同施設利用狀況……………一四  
 東北地方農村共同施設作業種類別……………一五  
 東北工藝農産物……………一六  
 東北地方の定期馬市場……………一七  
 東北の馬……………一八  
 東北の生産馬……………一九  
 南部駒……………二〇  
 南部馬の本場……………二一  
 妊娠馬の尿……………二二  
 妊娠馬尿の効果……………二三  
 鶏の飼育戸數及羽數……………二四  
 乳製品……………二五

肉製品……………一〇四  
 農業一戸當耕地反別……………一〇五  
 別の変遷……………一〇六  
 農業倉庫及收容力……………一〇七  
 農家戸數……………一〇八  
 農業生産額……………一〇九  
 農業生産額を見る……………一一〇  
 農家の純財産……………一一一  
 農家の財産、現金負債、純財産……………一一二  
 農業収入……………一一三  
 農業所得……………一一四  
 農業以外の所得……………一一五  
 農家の總所得……………一一六  
 農家經營費……………一一七  
 農家計費……………一一八  
 農家の總所得と家計費……………一一九  
 農林省農事試驗場の研究……………一二〇  
 農業地域計畫……………一二一  
 農林省與羽種馬牧場……………一二二  
 農林省青森種馬所……………一二三  
 農林省防疫調査所……………一二四  
 七戸支所……………一二五  
 農林省種馬育成所……………一二六

不安の産繭處理問……………三  
 題……………四  
 風穴利用林檎の貯……………五  
 藏……………六  
 福島縣の柿……………七  
 福島名物の梨……………八  
 福島縣の櫻桃産額……………九  
 福島、山形、山梨……………一〇  
 の三縣櫻桃産額割……………一一  
 合……………一二  
 福島桃の出荷統制……………一三  
 福島種馬所……………一四  
 福島縣種畜場……………一五  
 豚の飼育頭數……………一六  
 豚の屠殺頭數……………一七  
 合……………一八  
 米穀縣外移出高……………一九  
 米穀販賣統制強化……………二〇  
 米管案反對……………二一  
 本石米……………二二  
 本庄米……………二三  
 米管案の使途……………二四  
 米生産費の切下……………二五  
 眞綿生産高……………二六  
 眞綿の處理方法……………二七  
 滿洲國から綿羊注……………二八  
 文……………二九



三春駒	二九	林檎の種類	七三	鱈景氣に湧く八戸の水揚げ	二二	貝類	二六	秋刀魚漁發展	二九	前三年間の村稅徵收成績表	一四〇
蜜蜂飼育戸數	一〇三	林檎の海外輸出	七四	鱈(鮫)の和布	二六	鱈漁業發見調査	二九	秋刀魚の習性研究	二九		
村山米	二七	苹果株數收量價格	七四	岩手縣の和布	二六	海草類種々	二四	酒田の八ツ目鱈	二六		
綿羊飼育激増	一〇〇	生産數量生産金額	七四	鱈の油漬罐詰	二九	鱈節の製造方法	二八	三陸沿岸の海鼠	三三		
綿羊飼育成績	一〇〇	苹果出荷移出先移出數量	七四	鱈は青森の神様	二九	鱈節の製造方法	二八	三陸地方の鮑	三三		
綿羊飼育頭數	一〇三	林檎箱の用材	七五	石巻魚市場	二五	金華山を控へた鹽釜	二〇	三陸漁場の消長	三六		
綿羊の屠殺頭數	一〇三	陸軍省軍馬補充部	七五	鱈揚網漁業	二五	漁業者内譯	二七	鮫刺網漁業	三六		
盛岡の馬糞	九六	三本木支部	七五	鰻、鮎、公魚	二六	漁船年末現在數	二七	三陸漁場の消長	三六		
矢吹ヶ原開墾	一八	冷房装置試驗室	七五	うにの北限界研究	二六	漁船年未現在數	二七	鮫の加工獎勵	四〇		
山形縣農事試驗場	一八	冷害と厩肥の效果	七五	遠洋に躍る大型漁船	二八	漁村經濟ありの儘	二七	蒼鷹丸の調査結果	四三		
山形縣の西洋梨生産高	八三	黄金米、市場に君臨	七五	遠洋漁業組合	二八	漁村民の生活	二八	鹽釜魚市場	四三		
養蠶合理的經營例	六	ワサビで部落更生	七六	遠洋漁業船數	二八	漁村更生の指導對策	二八	鹽釜魚市場經由漁類取引計統圖	四三		
養蠶戸數	七	葯工品青森縣	七六	遠洋漁業の漁獲數量	二八	漁業組合強化問題	二九	重要漁業概況	四五		
養蠶(福島縣)	一五	青森縣の東網	二七	沿岸漁業の更生へ	二九	漁業組合及び聯合會	二九	諸稅負擔一覽表	四〇		
ラミー栽培獎勵	一六	秋田名物はた〜	二七	沿岸漁業の合理化	二九	共同施設事業別	三〇	十五濱村總生産額	四〇		
陸稻の生産	一四	秋田縣の昆布	二七	沿岸漁業の漁獲物	二九	氣仙沼魚市場	三〇	鹽別賣渡高	四〇		
綠肥作付反別生産高	一四	青森縣の石花菜	二七	沿岸漁業漁獲物	二九	機船底曳網漁業	三〇	水産製造物種類別生産高	四一		
林檎海外輸出額	七三	青森縣の帆立貝柱	二七	沿岸漁業漁獲物	二九	機船底曳網減噸承認	三〇	水産加工狀況	四一		
		青森魚市場	二七	小川原沼の公魚と鰻	二六	鮎	二七	水産増殖魚苗放流水産孵化場及禁漁場其他	四三		
				鰻の小名濱港	二五	鮎	二七				

能代川のニツ井鮎	二六	最上の松原鮎	二六	山村の林野面積割	二五	製炭に主力を注ぐ製炭業者の經濟	二五	負債が大きい青森縣刈部落	一六	經營主體別及原動力別電燈料金(定額)	一九
鮎	二六	山形の漁獲競技會	二二	産業組合の木炭倉庫	二五	總面積に對する山林耕地其の他の割合	二五	不思議な生活	一六	經營主體別及原動力別電燈料金(従量)	一九
花巻附近の鼻曲鮎	二六	養殖事業	二九	産業組合の木炭販賣	二五	治山、治水計畫	二五	副業としての殖竹と竹細工	一六	經營主體及原動力別電力料金(従量)	一九
八郎湯魚族保護	二九	養殖場面積	二九	山村振興決議	二五	治水事業費	二五	保安林面積	一六	經營主體及原動力別電力料金(金額)	一九
八戸湊魚市場	二九	養殖場面積	二九	所有別保安林面積	二五	竹林、竹村、竹細工	二五	松脂採取	一六	工業生産額とその地位	一七
鮎、鰻	二六	養殖場面積	二九	所有別林野面積	二五	竹林伐採數量並に價格	二五	民間製炭に對する國有林の原料供給	一五	工場法適用工場數及職工數	一七
飛沫をあげる痛手の鮎	二六	養殖場面積	二九	所有別林野新植面積	二五	東北の林野産物	二五	木炭生産數量並同價額	二五	工業組合表	一七
肥料製造高	二四	養殖場面積	二九	所有別林野伐採面積	二五	東北産木炭のいろ	二五	木炭はどこへ行く	二五	主要工業二十三品目縣別生産額	一七
福島縣の海苔	二五	養殖場面積	二九	所有別林野伐採面積	二五	東北産の薪	二五	木炭瓦斯發生機を取付けたトラック	二五	新設發電所	一八
捕鯨數量、價格	二四	養殖場面積	二九	所有別林野伐採面積	二五	東北林野産物	二五	木炭生産費	二五	受電契約	一八
鮎	二五	養殖場面積	二九	所有別林野伐採面積	二五	なめこ	二五	林野所有別	二五	全國水準への躍進を約束されつゝある東北電業界	一八
鮎漁は岩手縣が一位	二五	養殖場面積	二九	所有別林野伐採面積	二五	南部の桐下駄	二五	林野新植面積	二五	昭和十年交附濟明細書	一八
松島の養殖牡蠣	二二	養殖場面積	二九	所有別林野伐採面積	二五	白煙立つ炭焼小屋	二五	林野被害面積	二五	昭和十一年度繰越交付額明細表	一八
松島牡蠣の輸出	二二	養殖場面積	二九	所有別林野被害面積	二五	糖(ひば)	二五	林野被害高	二五	昭和十年四月以降	一八
未明の青森港を見る	二〇	養殖場面積	二九	製炭者の借金	二五	美林より生れる良村	二五	製炭者の借金	二五		
宮古港の鮎の群	二二	養殖場面積	二九								
宮城縣の海苔	二二	養殖場面積	二九								
宮城縣渡邊鹽田	二二	養殖場面積	二九								
目拔魚延網漁業	二二	養殖場面積	二九								



の東北六縣電業界における施設内容變動	一八八	受割當	三〇〇	【五】	營業收益稅納額別人員表	三三	地方歳入一覽表	三三二
地方別原動力別電燈料金(定額)	一九一	振興兩會社株	二二	【六】	縣歲出科目一覽表	三三	地方債一覽表	三三三
地方別原動力別電燈料金(従量)	一九三	未開發工業原材料調査	一九九	【七】	國稅滯納額	三三六	地方債目的別金額一覽表	三三三
地方及原動力別電力料金(従量)	一九六	落成發電所	一八九	【八】	國稅	三三六	東北六縣生產額調	三三八
地方及原動力別電力料金(定額)	二〇〇	青森縣の雪害状況	三〇二	【九】	所得稅納額別人員表	三三八	地方政界	三三九
電氣	一八三	【一】	一六六	【一〇】	資本利子稅	三三八	青森市會解散	三三九
東北工業界の花形	一七五	【二】	三〇二	【一一】	市歳出科目別一覽表	三三九	縣會議員總選舉と違反事件	三三九
東北地方農村工業配電設備助成調	一八四	【三】	三〇三	【一二】	市稅課率調	三三九	縣會議員總選舉違反訴及起訴猶豫者身分調	三三九
東北六縣供給料金調	一九一	【四】	三〇三	【一三】	稅務機構擴大強化案	三三七	衆議院議員總選舉と違反事件數	三三九
農村工業共同施設所に對する配電設備助成の問題	一八三	【五】	三〇三	【一四】	増稅案と馬場藏相の腹案	三三七	衆議院議員總選舉と違反事件數	三三九
配電設備助成決定額調	一八四	【六】	三〇三	【一五】	地方費負擔調	三三七	衆議院議員總選舉と違反事件數	三三九
配電設備助成内定額調	一八四	【七】	三〇三	【一六】	地租(田、宅地)納額別人員表	三三九	衆議院議員總選舉と違反事件數	三三九
振興兩會社株式引額調	一八五	【八】	三〇三	【一七】	地方財政一覽表	三三九	衆議院議員總選舉と違反事件數	三三九
		【九】	三〇三	【一八】	地方歳出一覽表	三三九	衆議院議員總選舉と違反事件數	三三九
		【一〇】	三〇三	【一九】	町村歳出科目別一覽表	三三九	衆議院議員總選舉と違反事件數	三三九
		【一一】	三〇三	【二〇】			衆議院議員總選舉と違反事件數	三三九

選舉公費と肅選	二三三	信用組合聯合會	二六〇	【一】	內國會社の部(保險)	二六五	【一】	運轉別季節貨物發送總數	二六三
選舉肅正運動	二三三	市街地信用組合	二六〇	【二】	日本勸業銀行支店	二六六	【二】	送電數	二六三
昭和十年執行地方議員選舉東北六縣選舉狀況	二四一	死亡保險被保險者	二六〇	【三】	農工銀行	二六六	【三】	航空	二六六
總選舉結果と各派の消長	二五二	死亡保險被保險者	二六〇	【四】	普通銀行及貯蓄銀行營業所數	二六六	【四】	航路標識用無線電信	二六六
總選舉と東北	二三七	現住地方別(内國)	二六〇	【五】	普通銀行資產負債表	二六六	【五】	客貨航送數	二六六
總選舉と當落一覽	二三六	現住地方別(内國)	二六〇	【六】	普通銀行預金所有及負擔種類別表	二六六	【六】	近海航路	二六六
農民道場	二四四	現住地方別(外國)	二六〇	【七】	無盡會社	二六六	【七】	業務用陸上無線電信	二六六
歴代知事	二四四	貯蓄銀行預金所有者	二六〇	【八】	郵便貯金概況	二六六	【八】	仙鐵管内未成線延長	二六六
歴代縣會正副議長	二四七	貯蓄銀行預金所有者	二六〇	【九】	郵便年金事業概況	二六六	【九】	仙鐵管内主要線路延長	二六六
労働團體と農民團體	二四四	有價證券諸貸付金	二六〇	【一〇】	預金部仙臺支部年度別融資金額	二六六	【一〇】	仙鐵管内主要線路延長	二六六
一社當金額	二四三	及負擔種類別表	二六〇	【一一】	移動輸出入重要品	二六六	【一一】	仙鐵管内主要線路延長	二六六
簡易生命保險、郵便年金積立金貸付狀況	二六三	現住地方別	二六〇	【一二】	交通運輸通信	二六六	【一二】	仙鐵管内主要線路延長	二六六
簡易生命保險事業概況	二六四	手形交換高	二六三	【一三】	移輸出重要品	二六六	【一三】	仙鐵管内主要線路延長	二六六
		東北六縣無盡概況	二六三	【一四】			【一四】	仙鐵管内主要線路延長	二六六
				【一五】			【一五】	仙鐵管内主要線路延長	二六六
				【一六】			【一六】	仙鐵管内主要線路延長	二六六
				【一七】			【一七】	仙鐵管内主要線路延長	二六六
				【一八】			【一八】	仙鐵管内主要線路延長	二六六
				【一九】			【一九】	仙鐵管内主要線路延長	二六六
				【二〇】			【二〇】	仙鐵管内主要線路延長	二六六
				【二一】			【二一】	仙鐵管内主要線路延長	二六六
				【二二】			【二二】	仙鐵管内主要線路延長	二六六
				【二三】			【二三】	仙鐵管内主要線路延長	二六六
				【二四】			【二四】	仙鐵管内主要線路延長	二六六
				【二五】			【二五】	仙鐵管内主要線路延長	二六六
				【二六】			【二六】	仙鐵管内主要線路延長	二六六
				【二七】			【二七】	仙鐵管内主要線路延長	二六六
				【二八】			【二八】	仙鐵管内主要線路延長	二六六
				【二九】			【二九】	仙鐵管内主要線路延長	二六六
				【三〇】			【三〇】	仙鐵管内主要線路延長	二六六
				【三一】			【三一】	仙鐵管内主要線路延長	二六六
				【三二】			【三二】	仙鐵管内主要線路延長	二六六
				【三三】			【三三】	仙鐵管内主要線路延長	二六六
				【三四】			【三四】	仙鐵管内主要線路延長	二六六
				【三五】			【三五】	仙鐵管内主要線路延長	二六六
				【三六】			【三六】	仙鐵管内主要線路延長	二六六
				【三七】			【三七】	仙鐵管内主要線路延長	二六六
				【三八】			【三八】	仙鐵管内主要線路延長	二六六
				【三九】			【三九】	仙鐵管内主要線路延長	二六六
				【四〇】			【四〇】	仙鐵管内主要線路延長	二六六
				【四一】			【四一】	仙鐵管内主要線路延長	二六六
				【四二】			【四二】	仙鐵管内主要線路延長	二六六
				【四三】			【四三】	仙鐵管内主要線路延長	二六六
				【四四】			【四四】	仙鐵管内主要線路延長	二六六
				【四五】			【四五】	仙鐵管内主要線路延長	二六六
				【四六】			【四六】	仙鐵管内主要線路延長	二六六
				【四七】			【四七】	仙鐵管内主要線路延長	二六六
				【四八】			【四八】	仙鐵管内主要線路延長	二六六
				【四九】			【四九】	仙鐵管内主要線路延長	二六六
				【五〇】			【五〇】	仙鐵管内主要線路延長	二六六







【イ】	醫師分布表……………	三六
【エ】	衛生……………	三五
【カ】	開業醫師なき町村……………	三五
【キ】	簡易食堂概況……………	三四
【ク】	救護状況……………	三四
【ケ】	救護種類別軍事救護状況……………	三四
【コ】	結核死亡東北六縣……………	三七
【クニ】	結核預防法による健康診断成績……………	三八
【サ】	縣別方面委員制度設置一覽表……………	三四
【シ】	縣別救護状況……………	三四
【ス】	公益質屋職業別利用者數……………	三四
【セ】	公益質屋事業成績……………	三四
【ソ】	産婆なき町村……………	三五
【タ】	産婆なき町村……………	三五
【チ】	齒科醫師分布表……………	三五
【テ】	娼妓健康診断成績……………	三五
【ト】	社會事業……………	三五
【ニ】	社會事業施設……………	三五
【ノ】	時局巨救醫療救護事業成績……………	三四
【ハ】	職業紹介状況……………	三四
【ヒ】	水道……………	三五
【フ】	東北地方の醫師分布と醫療組合……………	三五
【ブ】	東北地方における人口と開業醫分布を示す統計……………	三五
【プ】	東北六縣醫師、齒科醫師數……………	三五
【ペ】	東北六縣病院診療所數……………	三五
【モ】	東北六縣死因病類別比較表……………	三五
【メ】	トラホーム検診成績……………	三五
【ミ】	東北六縣精神病者發生並死亡數……………	三五
【ム】	東北六縣中毒患者發生並死亡數……………	三五
【ムネ】	東北六縣鍼灸按摩業者數……………	三五
【ヤ】	東北六縣理髮業者數……………	三五
【ヨ】	法定傳染病患者發生、死亡數……………	三七
【ヨシ】	病名別患者發生率……………	三七
【ヨシ	病名別患者死亡率……………	三七
【ヨシ	婦女身賣防止資金貸付並回収状況……………	三四
【ヨシ	北部保療院收容患者……………	三八
【ヨシ	方面委員後援團體數及事業の概要……………	三四
【ヨシ	埋火葬調……………	三五
【ヨシ	癩病患者六縣別……………	三五
【ヨシ	郡部各縣巡查の受持……………	三四
【ヨシ	刑事作業の現況……………	三四
【ヨシ	警察……………	三四
【ヨシ	警察費豫算……………	三四
【ヨシ	戶籍事務取扱の役場……………	三四
【ヨシ	小作調停……………	三四
【ヨシ	司法……………	三四
【ヨシ	支部設置の區裁判所……………	三四
【ヨシ	市部各縣巡查の受持……………	三四
【ヨシ	少年に對する刑事處分罪名別刑罰別表……………	三四
【ヨシ	地方裁判所及區裁判所……………	三四
【ヨシ	地方裁判所及支部……………	三四
【ヨシ	民事取扱件數……………	三四
【ヨシ	刑事取扱件數……………	三四
【ヨシ	地方裁判所及支部……………	三四
【ヨシ	豫審取扱件數……………	三四
【ヨシ	地方裁判所陪審取扱件數……………	三四
【ヨシ	治安維持法違反起訴人員年齡……………	三四
【ヨシ	調停委員及陪審員候補者數……………	三四
【ヨシ	登記掛員、執達吏、辯護士、公證人、司法書士……………	三四
【ヨシ	東北各縣警察官吏現在員定員……………	三四
【ヨシ	東北各縣巡查勤績年數……………	三四
【ヨシ	東北各縣巡查俸給額……………	三四
【ヨシ	東北各縣警察賞與總額……………	三四
【ヨシ	東北各縣警察署重要設備……………	三四
【ヨシ	東北各縣火災件數……………	三四
【ヨシ	東北各縣警察共濟組合……………	三四
【ヨシ	東北各縣警察取締營業者……………	三四
【ヨシ	東北各縣の諸車數……………	三四
【ヨシ	東北各縣火災原因……………	三四
【ヨシ	東北各縣消防組……………	三四
【ヨシ	東北各縣消防組重要機械器具……………	三四
【ヨシ	東北各縣刑法犯檢舉件數……………	三四
【ヨシ	宮城縣控訴院管内民事事件判事一人擔當件數……………	三四
【ヨシ	宮城縣控訴院管内民事事件判事一人擔當件數……………	三四
【ヨシ	青森縣農會主催農女學校……………	三五
【ヨシ	青森縣農會主催農女學校……………	三五
【ヨシ	青森縣農會主催農女學校……………	三五
【ヨシ	優良男女青年團概況……………	三五
【ヨシ	岩手縣の義務教育費割當……………	三五
【ヨシ	學齡兒童……………	三五
【ヨシ	高等女學校……………	三五
【ヨシ	高等女學校生徒府縣別比較……………	三五
【ヨシ	學校給食施設助成……………	三五
【ヨシ	學童に軍事教練……………	三五
【ヨシ	學童明治神宮參拜基金……………	三五
【ヨシ	高等學校……………	三五
【ヨシ	金屬材料研究所……………	三五
【ヨシ	基督教會堂講義所……………	三五
【ヨシ	教育……………	三五

【イ】	教育界ニュース……………	三五
【エ】	教員俸給不拂増加……………	三五
【カ】	公私立幼稚園數……………	三五
【キ】	市町村立小學校教員數……………	三五
【ク】	市町村立小學校教員住宅……………	三五
【ケ】	市町村義務教育費國庫負擔交付額……………	三五
【コ】	市町村義務教育費國庫負擔交付額……………	三五
【クニ】	初等教育記念式……………	三五
【サ】	宗教……………	三五
【シ】	神社數……………	三五
【ス】	寺院宗派別及佛堂神道祠宇教會說教所……………	三五
【セ】	宗教界ニュース……………	三五
【ソ】	助成金交付……………	三五
【タ】	神宮奉齋會……………	三五
【チ】	神職の俸給を規定……………	三五
【テ】	小學校……………	三五
【ト】	小學校尋常科兒童出席歩合府縣比較……………	三五
【ニ】	青年學校……………	三五
【ノ】	青年學校生徒數……………	三五
【ハ】	青年學校職業科別……………	三五
【ヒ】	學校數……………	三五
【フ】	青年學校經費……………	三五
【ブ】	專門學校……………	三五
【プ】	仙臺市教育研究所……………	三五
【ペ】	青年團振興協議會……………	三五
【メ】	仙臺市健康學校……………	三五
【ミ】	男女青年團……………	三五
【ム】	中學校……………	三五
【ムネ】	中學校生徒比較……………	三五
【ヤ】	中央圖書館經常費……………	三五
【ヨ】	中央圖書館貸出文庫成績……………	三五
【ヨシ	女子青年團談話會……………	三五
【ヨシ	女師生に看護學……………	三五
【ヨシ	中尊寺一帯の保存指定……………	三五
【ヨシ	電氣通信研究所……………	三五
【ヨシ	定期刊行書委員推薦……………	三五
【ヨシ	帝國教育會總會……………	三五
【ヨシ	天主公新設司教祝聖式……………	三五
【ヨシ	東北六縣主要都市教育費比較……………	三五
【ヨシ	東北帝國大學……………	三五
【ヨシ	東北帝國大學教授助教、學生、生徒數……………	三五
【ヨシ	圖書普及……………	三五
【ヨシ	東北帝國大學學部問題……………	三五
【ヨシ	特殊氣象觀測費……………	三五
【ヨシ	獨立青年學校新設……………	三五
【ヨシ	東北學院五十年式……………	三五
【ヨシ	東奥義塾耕讀農場……………	三五
【ヨシ	東北地方官國幣社……………	三五
【ヨシ	銅倉神社昇格運動……………	三五
【ヨシ	日本英文學會總會……………	三五
【ヨシ	二高遭難學生供養梵鐘……………	三五
【ヨシ	農村女子特殊教育……………	三五
【ヨシ	馬匹博物館建設……………	三五
【ヨシ	百尺聖觀音臨時大法要……………	三五
【ヨシ	ゾレル女史昇天……………	三五
【ヨシ	福島縣内鄉村國寶落慶式……………	三五
【ヨシ	本多光太郎氏祝賀會……………	三五
【ヨシ	宮城縣の母の講座……………	三五
【ヨシ	民國學生に特別講習……………	三五
【ヨシ	宮城縣教育會……………	三五
【ヨシ	宮城縣農業教育研究會……………	三五
【ヨシ	官立學校收入豫算……………	三五
【ヨシ	官立學校、聲望學校……………	三五
【ヨシ	官立學校、聲望學校……………	三五
【ヨシ	經費豫算額……………	三五
【ヨシ	歷代總長……………	三五
【ヨシ	渡邊育英資金……………	三五
【ヨシ	巨理農園學校……………	三五
【ヨシ	秋田縣男子中等體育大會……………	三五
【ヨシ	秋田縣女子中等體育大會……………	三五
【ヨシ	青森縣下女子體育大會……………	三五
【ヨシ	秋田縣聯合青年團體大會……………	三五
【ヨシ	青森縣師範優勝……………	三五
【ヨシ	秋田縣下陸上選手權大會……………	三五
【ヨシ	アイソホツケ……………	三五
【ヨシ	青森縣中等スキー……………	三五
【ヨシ	青森縣林局管内スキー……………	三五
【ヨシ	青山學院、東北學院定期戰……………	三五
【ヨシ	秋田女子中等排球……………	三五
【ヨシ	青森縣下綜合籠球……………	三五
【ヨシ	青森近縣男女中等籠球……………	三五
【ヨシ	籠球……………	三五
【ヨシ	秋田中等籠球リグ戦……………	三五
【ヨシ	青森縣下中等庭球……………	三五
【ヨシ	秋田女子中等庭球……………	三五
【ヨシ	青森縣下庭球選手權大會……………	三五
【ヨシ	青森一市四郡卓球……………	三五
【ヨシ	秋田、山形、酒田對抗拳闘……………	三五
【ヨシ	秋田縣下拳闘大會……………	三五
【ヨシ	青森選抜相撲軍關東學聯擊破……………	三五
【ヨシ	岩手縣男子中等體育大會……………	三五
【ヨシ	岩手縣女子中等體育大會……………	三五
【ヨシ	岩手縣聯合青年團體大會……………	三五
【ヨシ	岩手縣專對盛岡高農定期戰……………	三五
【ヨシ	岩手縣專對盛岡高農定期戰……………	三五
【ヨシ	一般諸大會斷効リ……………	三五
【ヨシ	岩手水上競技會……………	三五
【ヨシ	岩手縣下少年選手權大會……………	三五
【ヨシ	岩手縣下中等スキー……………	三五
【ヨシ	岩手縣少年スキー……………	三五
【ヨシ	岩手縣籠球選手權大會……………	三五
【ヨシ	石巻庭球大會……………	三五
【ヨシ	岩手縣下實業庭球大會……………	三五
【ヨシ	岩手縣下中等卓球……………	三五
【ヨシ	岩手宮城女子卓球……………	三五
【ヨシ	岩手縣下中等卓球……………	三五
【ヨシ	太田庭球大會……………	三五
【ヨシ	奧羽各縣野球大會……………	三五
【ヨシ	奧羽地方大會優勝史……………	三五







宮城縣女子選手權	三八五	手權大會	三七八	河北文藝賞	四〇〇	圍碁	四〇一	川柳團體	四〇三	者調査	四〇九
宮城女子中等庭球	三八七	山形中等體育排球	三九四	河北新報社マーク	四〇〇	哥澤	四〇一	全國ラヂオ商工業者及商工組合數	四〇八	盤景、盆景	四〇三
宮城縣下學生卓球	三八九	山形縣下中等校籠球	三九五	齊藤報恩會學術研究補助	三九八	詠曲	四〇一	第五回東北圍碁大會	四〇四	俳句團體	四〇三
宮城學生卓球リ	三八九	山形中等體育庭球	三九六	新博士	四〇〇	映畫・劇場	四〇三	第四回東北將棋大會	四〇四	琵琶	四〇一
宮城縣市部、郡部對抗試合	三九四	野球地方奧羽大會	三九三	帝國學士院學術研究補助	三九八	カメラ團體	四〇三	釣魚團體	四〇三	舞踊	四〇一
明大對全仙臺學生戰	三九三	野球東北大會	三九三	東北美術展覽會	四〇〇	各中央放送局自局	四〇三	常盤津	四〇一	放送日記	四〇七
盛岡市内中等リ	三九六	山高主催關東北中等柔道大會	三九六	東北振興歌	四〇〇	編成放送同數	四〇六	東北六縣郡市別ラヂオ聴取狀況	四〇五	洋樂團體	四〇三
盛岡市内中等水泳大會	三九二	陸上競技	三九七	東北新民論	四〇〇	編成放送同數	四〇六	東北地方ラヂオ無料相談所	四〇八	ラヂオ許可、廢止增加現在數	四〇五
野球競技	三九五	聯合青年團體育大會	三九六	日本學術振興會援助補助	三九八	清元	四〇一	東北六縣ラヂオ商工組合	四〇八	ラヂオ共同聴取聯珠	四〇八
山形縣男子中等體育大會	三九六	籠球競技	三九六	服部報公會學術研究補助	三九八	義太夫	四〇一	東北六縣ラヂオ商工業者	四〇八	六縣圍碁有段者	四〇四
山形縣女子中等體育大會	三九六	籠球	三九六	文藝、美術	四〇〇	華道	四〇一	東北六縣放送資料提供先	四〇八	六縣將棋有段者	四〇四
山形縣聯合青年團體育大會	三九六	六大學優勝史	三九五	文部省自然科學研究獎勵金	三九八	小唄	四〇一	東北地方の放送局長唄	四〇九	六縣聯珠有段者	四〇四
山形陸俱對山形中學對抗戰	三九七	六大學首位打者	三九八	文部省精神科學研究獎勵金	三九八	箏曲	四〇一	農村ラヂオ未加入	四〇一	六縣職業別ラヂオ許可廢止數	四〇五
山形中等優勝	三九七	學藝	三九八	趣味娛樂ラヂオ	三九八	山岳團體	四〇一			六縣年度別ラヂオ許可廢止增加數	四〇六
山形高校主催全東北中等陸上	三九七					尺八	四〇一			和歌團體	四〇三
山形縣中等陸上選	三九七					詩吟、劍舞	四〇一				

特輯觀光の東北

觀光の東北(田誠)	四一九	文	四二七	東北溫泉協會結成	四二七	秋田小唄	四二九	一ノ關町	四二五	温海の朝市	四二五
觀光の東北(調査)	四二一	毛馬内、和井内閣省營バス開通	四二七	花巻溫泉電氣鐵道株式會社	四二五	秋田市	四二九	石巻船頭	四二五	失はれ行く駕籠の姿	四二七
秋田運輸事務所管內	四二五	弘南鐵道株式會社	四二六	福島運輸事務所管內	四二六	秋田音頭	四二九	飯坂溫泉	四二六	羽越溫泉方面	四二八
青森運輸事務所管內	四二五	小坂鐵道株式會社	四二六	福島電氣鐵道株式會社	四二六	秋田犬について	四二七	飯坂湯野小唄	四二七	海の外人部隊	四二八
秋保電氣鐵道株式會社	四二四	西行法師自作の像	四二七	本社主催「東北の夏」懸賞寫眞募集	四二七	秋田城	四二七	醫王寺	四二六	姥湯	四二八
岩手輕鐵株式會社	四二五	準國立公園候補地	四二二	宮城電氣株式會社	四二三	温海溫泉	四二七	一周コースその二	四二六	羽越線(溫泉案内)	四二九
雄勝鐵道株式會社	四二六	庄内電氣株式會社	四二六	盛岡運輸事務所管內	四二四	秋田おばこに就て	四二八	飯盛山と白虎隊の墓	四二八	羽越線(旅館案内)	四二九
巨大な女の石神發見	四二七	仙北鐵道株式會社	四二四	山形運輸事務所管內	四二四	青森を中心に	四二九	石割櫻	四二八	御釜神社	四二四
觀光祭の一齊盡開け	四二三	仙南鐵道株式會社	四二四	東北一周コース	四二八	秋田おばこに就て	四二八	猪苗代湖、東山溫泉方面	四二九	雜島	四二四
觀光祭概況	四二四	高島鐵道株式會社	四二六	その(案内)	四二八	赤湯溫泉	四二七	一泊の場合の金華山巡り	四二八	お假宮いろは狐	四二六
觀光團來往に就て	四二七	津輕鐵道株式會社	四二五	あいや節	四二八	赤湯溫泉	四二七	飯坂、青根方面	四二八	大手門	四二七
觀光關係團體輸送行事調べ	四二九	十和田國立公園に指定	四二二	東北の觀光協會出揃ふ	四二七	赤湯溫泉	四二七	猪苗代湖、東山溫泉方面	四二九	追廻練兵場	四二八
觀光主なるニウズ	四二七	東鐵管内	四二七	青葉神社	四二七	赤湯溫泉	四二七	飯坂、仙臺、松島方面	四二九	大崎八幡神社	四二五
觀光祭記念懸賞作	四二七					赤湯溫泉	四二七	お山めぐり	四二五		



大鰐温泉	四九二	上之橋、下の橋	四八八	櫻と紅葉	五〇八	「葉兒行」の雲井龍	四八三	面	五〇二
男鹿半島、花巻方面	五〇一	片葉の片	四九〇	蔵王山	五〇六	雄	四八三	仙臺、金華山、鳴子方面	五〇二
男鹿半島、湯野濱温泉方面	五〇四	上ノ山温泉	四九三	蔵王山附近のスキ場	五〇八	スキーの東北	五〇七	仙臺の登山割引	五〇二
温泉場としてのスキ場	五〇〇	金山跡(岩手縣)	五〇六	1場	五〇八	須賀川牡丹園	五〇六	車運轉	五〇六
温泉の傳説	五〇一	金屬材料研究所	四九六	雑魚すぐり(山形縣)	五〇七	仙臺中央放送局	四九〇	奏社宮	四九〇
大鰐温泉	五〇四	北上流一網	四九三	鹽釜港	四九一	仙臺市	四九四	多賀城址と碑	四九〇
大淵温泉	五〇七	吉祥院	四九三	松鹽ドライブ道路	四九三	仙臺の七夕	四九四	第二高等學校	四九三
奥羽線(温泉案内)	五〇九	金華山、松島、仙臺方面	四九六	島めぐり	四九三	仙臺市動物園	四九七	田代島流人	四九四
小野川温泉	五〇九	金華山、鳴子方面	四九六	鹽釜甚句	四九三	仙臺市役所	四九七	高崎城	四九六
奥羽線(旅館案内)	五〇九	觀瀾亭	四九三	商工獎勵館	四九三	仙臺市役所	四九七	達谷窟	四九七
おばこ節	五〇七	官修墳墓	四九三	七窪ヶ原	四九四	仙臺市役所	四九七	ダンプリ長者(湯瀨)	四九七
大船渡線	五〇七	黒岩虚空藏	四九三	釋迦堂	四九四	仙臺市役所	四九七	大日靈貴神社	四九七
鹿角小唄	四六一	厨川柵址	四九三	信夫山	四九四	仙臺市役所	四九七	高松池	四九八
竿燈	四七三	月山	四九三	眞山、本山の傳説	四九五	仙臺市役所	四九七	大慈寺	四九八
開成山公園	四七九	栗駒山	四九三	鹽釜、松島、鳴子方面	四九二	仙臺市役所	四九七	田澤湖方面	四九四
開成山の櫻	四七九	國幣小社古四王神社	四九三	常磐線(温泉案内)	四九二	仙臺市役所	四九七	田澤湖の透明度	四九五
郷社阿那根神社	四七九	郡山市	四九三	白澤の湯口と秋保温泉	四九二	仙臺市役所	四九七	抱返り	四九五
蒲生氏郷の墓	四八〇	御薬園	四九三	甚句の囃子(宮城縣)	四九二	仙臺市役所	四九七	田澤湖方面	四九五
郷社光丘神社	四八〇	國幣	四九三	常磐線(旅館案内)	四九二	仙臺市役所	四九七	太平山	四九五
河村瑞軒倉庫址	四八五	雙龍山	四九三	末の松山	四九〇	仙臺市役所	四九七	嶽の湯	四九五
寒風山	四八六	さんさしくれ	四九三	瑞巖寺	四九〇	仙臺市役所	四九七	乳銀杏の樹	四九九
合浦公園	四八七	佐氏泉公園	四九三	瑞寶殿	四九〇	仙臺市役所	四九七	千歳公園	四九八
加茂、戸賀の女護	四八七	酒田市	四九三	住吉神社	四九〇	仙臺市役所	四九七	チャグ(馬)	四九八
島風景	四八七	最勝院五重塔婆	四九三			仙臺市役所	四九七	中尊寺、嚴美溪、花島	四九八
鳴島	四八八	作並温泉	四九三			仙臺市役所	四九七		

卷方面	四九二	東北帝大臨海実験所	四八八	南部家歴代廟所	四九〇	支倉六右衛門の墓	四九〇	平泉	四九〇	方言交り俚語抜萃	五〇五
中尊寺、花巻方面	五〇三	東北一、二泊のたび	四九二	鳴子温泉	四九二	芭蕉ノ辻	四九二	日枝神社	四九三	方言詩吟(青森縣)	五〇六
鳥海山	五〇三	十和田国立公園方面	四九二	中山平、鳴子方面	四九二	八之太郎の傳説	四九二	東山温泉	四九三	松島名物こうれん	四九一
榴ヶ岡公園	四九四	十和田、湯瀨方面	四九六	鳴子、湯野濱、秋田方面	四九二	花巻、盛岡、湯瀨方面	四九二	弘前市	四九三	松島海岸	四九二
葛温泉	四九六	十和田、花巻方面	四九六	鳴子金華山方面	四九二	花巻、中尊寺、嚴美溪、鳴子方面	四九二	弘前城址	四九三	政岡の墓	四九二
鶴ヶ城址	四九六	十和田、浅虫方面	四九六	夏草を蹴る相馬野馬追ひ	四九二	磐梯山、東山温泉方面	四九二	美術工藝	四九三	松島御船歌	四九二
椿山の傳説	四九六	東北の山(略圖)	四九二	長木澤盆踊り	四九二	花巻、中尊寺、嚴美溪、鳴子方面	四九二	弘前、十和田方面	四九三	牧山	四九二
津輕辯づし大津繪	四九六	東北の山	四九二	(秋田縣)	四九二	花巻、盛岡、湯瀨方面	四九二	弘前、青森、十和田方面	四九三	松島、鹽釜、金華山方面	四九二
傳説とは	四九六	東北の温泉スキー	四九二	二本杉と一本杉	四九二	花巻、盛岡、湯瀨方面	四九二	東山温泉	四九三	宮城野原	四九三
寺坂吉右衛門の碑	四九六	スキー(略圖)	四九二	西公園	四九二	花巻、盛岡、湯瀨方面	四九二	日枝神社	四九三	宮千代の墓	四九三
天徳寺	四九六	都市近接地のスキー場	四九二	如法經所碑	四九二	磐梯山	四九二	東山温泉	四九三	宮城控訴院	四九三
天王寺供養碑	四九六	東北の温泉	四九二	入定岩	四九二	早池峰山	四九二	弘前市	四九三	源頼朝の平泉征伐	四九三
天然記念物	四九六	東北の海水浴場に就て	四九二	西根神社	四九二	八幡平	四九二	弘前、十和田方面	四九三	充丘松林	四九三
東北帝國大學	四九六	東北本線(温泉案内)	四九二	如寶寺	四九二	八幡平のスキー場	四九二	弘前、青森、十和田方面	四九三	三ツ石	四九三
東北帝國大學醫學部	四九六	東北本線(旅館案内)	四九二	如寶寺の國寶供養塔	四九二	八甲田山附近のスキ場	四九二	東山温泉	四九三	港音頭(山形縣)	四九三
どんと祭	四九六	東北の民俗玩具	四九二	にやにやとやら	四九二	八甲田山	四九二	松島、作並方面	四九二	麥搗唄(岩手縣)	四九三
遠島甚句	四九六	十和田省營バス線	四九二	ねぶた	四九二	八幡平	四九二	宮城野原	四九三	名勝	四九三
十和田湖上遊覽	四九六	東北最初の週末列車	四九二	根本中堂	四九二	八幡平	四九二	宮千代の墓	四九三	明治天皇聖蹟	四九三
十和田小唄	四九六	東北の各支線	四九二	野田の玉川	四九二	八幡平	四九二	松島名物こうれん	四九一	名産、土産集	四九三
十和田神社	四九六	直江兼續の墓	四九二	伸びる東北	四九二	八幡平	四九二	政岡の墓	四九二	名所地見學個所	四九三
鳥ヶ崎の眺望	四九六					八幡平	四九二	松島御船歌	四九二	蒙古の碑	四九三
東湖八坂神社	四九六					八幡平	四九二	牧山	四九二	毛越寺	四九三
飛鳥	四九六					八幡平	四九二	松島、鹽釜、金華山方面	四九二		



文知摺觀音、文知	四三
摺石	四三
最上義充墓	四三
盛岡市	四九
盛岡城址	四九
盛岡を中心	四六
文部省指定史蹟	五七
名勝天然記念物	五七
梁川庄八首洗の池	四六
山寺	四七
山鹿素行誕生地	四八
山形市	四八
山形城址	四八
山居倉庫	四八
山寺、山形、上ノ山	四七
山寺、山形、福島	四九
飯坂方面	四九
山形を中心	五〇
焼石岳	五二
やや跡(山形縣)	五二
湯瀨温泉	四七
湯野濱温泉	四七
湯野濱、温海東山	四九
方面	四九
湯の澤の湯	五三
養賢堂	四三
横綱谷風の碑	四三
米澤市	四三
米澤城址	四三
米澤餅搦	四三
讀みにくい驛名	五三
よされ節(青森縣)	五六
林子平墓	四九
靈山	四七
林檎の古木	四七
陸軍墓地	四八
陸羽東西線	四八
陸羽線	四八
靈山、飯坂方面	四九
旅館案内	四九
六角堂	四九
わしが國さ	四九
皇子社一皇子社	四九
和井内野化場	四九

昭和十二年版  
「河北年鑑」掲  
載廣告目次

昭和生命保険	表紙裏
株式會社	一
安田銀行	二
宮城縣農工銀行前	三
不動貯金銀行前	三
横濱火災海上	四
保險會社	四
日東紡績(パ)	五
ラマフィル	五
東華堆朱	六
東北女子	七
職業學校	七
安田生命	七
仙臺支店	八
帝國海上火災	八
保險仙臺支部前	八
第一火災	八
仙臺出張所	八
東京火災	八
仙臺支店	八
東洋火災	八
仙臺出張所	八
太平洋火災海上	八
仙臺出張所	八
日本食料	九
工業會社	九
日東肥料	一〇
株式會社	一〇
鹽釜魚市場	一一
鹽釜製氷組合	一一
鹽釜町役場	一一
三陸汽船	一二
株式會社	一二
白石商會	一三
鹽釜海運會社	一三
宮城電氣	一三
鐵道會社	一四
仙臺市街	一五
自動車會社	一五
都築自動車	一五
沖宮太郎	一五
よろづ園	一六
仙臺旅館協會	一七
帝國秘密探偵社前	一八
ヤマトヤ商店	一九
熊谷印刷所	二〇
山電氣具販賣店前	二〇
東京ボン	二〇
金庫部	二〇
三和銀行	二二
大阪海上火災	二二
保險會社	二二
藤本ビルプロ	二二
カー會社	二三
三越仙臺支店	二四
麒麟ビール	二
不忘閣	二
峨々温泉	三
いろはや旅館	三
大宮三治郎	四
村上源之丞	四
仙南銀行	五
仙臺平機業會社	五
仙臺瓦斯會社	五
刈田鐵神社	六
木村旅館	六
石坂寅吉	六
最上屋旅館支店	六
一條旅館	六
吉岡酒造會社	七
丸大商會	七
櫻井美次	七
仙臺鐵道會社	七
觀月樓	八
東洋館	八
吉岡信購	八
販利組合	八
鶴巢信購	八
販利組合	八
多賀城信	八
購販利組合	八
高砂信購	八
販利組合	八
中村信購利組合	九
富谷信販購組合	九
大松信販	九
購組合	九
大谷信販購組合	九
大衡信販購組合	九
落合信販購組合	九
白松が最中	九
櫻井廣平漆器店	一〇
内海旅館	一〇
フミタ藥局	一〇
鳴子旅館俱樂部	一一
川渡ホテル	一一
蓬萊館	一一
大日本電力	一一
株式會社	一一
松本旅館	一二
初音	一二
花水館	一二
日本興業銀行	一二
東北支店	一二
藤崎	一三
岩手殖産銀行	一二
岩手無盡會社	一二
盛岡無盡會社	一二
盛岡電燈會社	一三
陸奥館	一三
依屋旅館	一四
仙臺味噌	二
醬油會社	二
製綿會社	三
ほまれや	三
化學染工場	三
常陽銀行	四
阿久津	四
仙臺中央放送局	五
永樂堆朱	六
文明堂	六
沼田磯吉商店	六
森永東北	六
販賣會社	七
佐伯商店	七
青森貯蓄銀行	七
青森縣電氣局	七
青森市	八
青森縣林檎	九
統制會	一〇
第五十九銀行	一一
岩手縣是	一二
製絲會社	一二
岩手殖産銀行	一二
岩手無盡會社	一二
盛岡無盡會社	一二
盛岡電燈會社	一三
陸奥館	一三
依屋旅館	一四
堺屋旅館	一四
鐵道工業	一四
株式會社	一四
林産婦人科病院	一五
幸樓	一五
全旅館	一五
東北電燈會社	一五
平町長	一六
小名濱町長	一六
四ツ倉工業所	一六
昭和人絹綿工場	一六
萩原鐵業部	一六
石城郡銀行組合	一六
釜屋商店	一六
福島電燈會社	一七
福島貯蓄銀行	一七
丸伊吳服店	一七
福島縣農工銀行	一八
安積疏水	一八
水利組合	一八
河北實業俱樂部	一九
七十七銀行	二〇
千代田生命	二〇
別冊掲載廣告	
王子製紙會社表紙裏	
凸版印刷會社裏表紙裏	

廣告目次



# 河北年鑑の「編纂を終へて」

昭和十二年版河北年鑑は、一千頁の感嘆晴やかにこゝに完成した。

「悔めな『東北の姿』はやらやく振興の衣を着て、行進を開始した。ひびたび生氣を取戻せば、潑刺として歩むところの『元氣な東北』である。その姿態に世人はあはれて驚異の眼を睜るであらう。振興に息吹するこの東北の實相を、我らはよく見詰めねばならない。

本昭和十二年版河北年鑑は、振興のスタートに立つて、將に合圖を待つ東北の姿態がその内容となつてゐる。本年鑑は、『東北の産業』および『觀光の東北』を特輯し、これに、今年初夏開かれたる特別議會後頭に進展せる東北振興問題をはじめ、その他の項目にわたり最近の統計を基礎として、更に新しいゆきかたを採つて記述した。

特輯「東北の産業」においては、冷害凶作に影響せられたる東北産業界はいま如何にあるかの、ありのままなる姿を、極めて平明に描出した。常に、しかも水きに亘つて磨けられたる東北

でありながら、克く産業興隆を目ざし、孜孜として不撓の躍動を続け、單に米、麥、牛、馬等の農産、畜産に止まらず、山にも、海にも伸はしうるだけ肢體を大きくのほして、東北生産物に陸々の聲價を擧げ、更に角産業東北の地位を擡ぎなき今日に仕上げた東北民の熱意と努力が盛られてゐる。東北民のこの熱意に満腔の敬意を拂はなければならぬ。

すでに東北振興の鳴鐘響き、合圖は鳴つたのである。この際東北を如何に興隆せしむべきかは、振興事業の進展と東北自身の、更に努力を要するところであるが、これにまた適當なる聲援をおくることは、東北自體を回復せしめ健全に成長せしむるゆゑんでなければならぬ。この意味において本年鑑は東北を再認識する上にも、多少の役割をつとめるであらう。

また「觀光の東北」においては、最近觀光事業の驚くべき進展に鑑み、東北の觀光地、施設および案内等にわた

り詳述し、これに代表的觀光地のグラフィア寫眞、名所スタンプ、ボスタア、名勝地附近圖を配し、東北觀光を志す人々にまつて何一つあますところが無い。内容は單なる案内記に止まらず、これを一の讀物として見ても、津々たる興味に引入れずには措かない。東北の風光を、乗物に託してなり、徒歩でなり、思ふさま満喫したい向にまつて、教科書、參考書の役を十二分に果たすであらう。

以上二特輯のみで三百餘頁であるがこのほか各項目、各問題に、昭和九年十年乃至昭和十一年における最新の統計を配列し、東北におけるあらゆる事象は巻末に添へた索引によつて一見しうるやう苦心を拂つた。本冊總數すべて六百五十頁、まづ東北の産業を繕き、ついで觀光の東北に眼をうつしたる讀者各位は必ずや領きうる多くのものがあらうと信ずる。

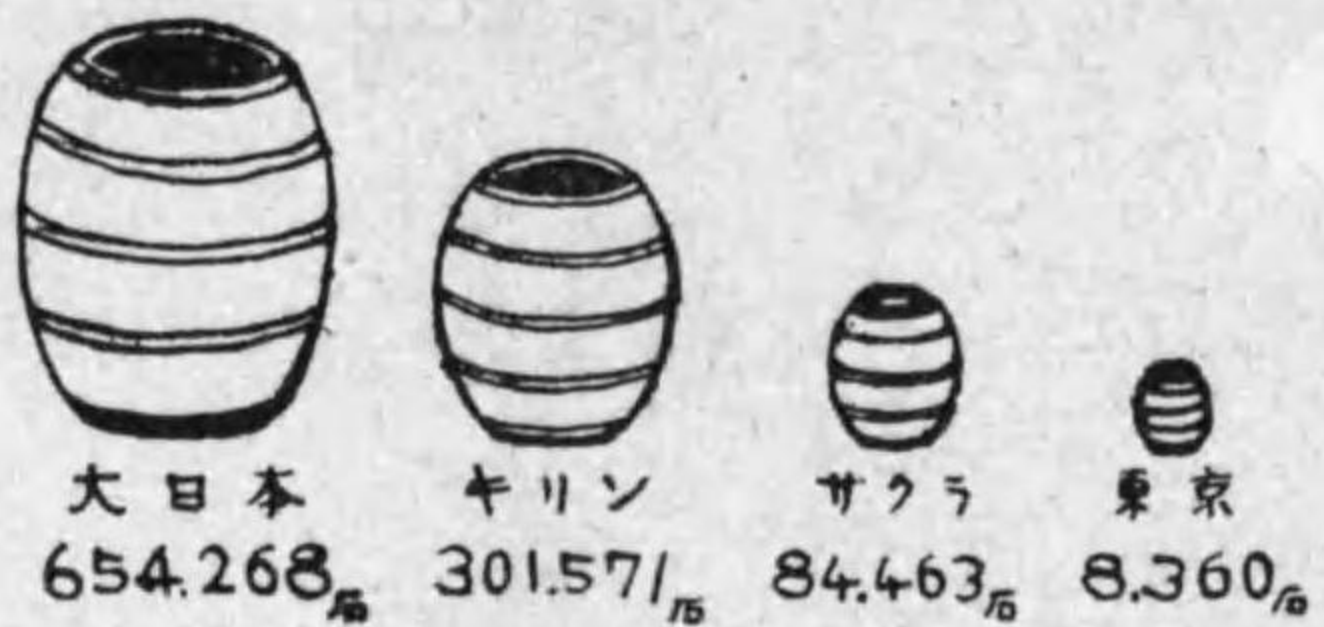
また中央主なる官廳、東北各官廳、學校、各團體、その他の職員録、人名録および銀行、會社、産業組合等の東北事業要覽を纏めて三百五十餘頁に上る別冊とした。なほ本年鑑には日次のほかに、詳細なる索引を附したので、閱覽には極めて便利である。

本年鑑巻頭に、竹の園生の御筆榮ならびに第八師團歩兵第三十一聯隊大隊長にはす皇弟秩父宮殿下の御精勵、勢津子妃殿下の御婚徳を謹誌し奉りたるは、本社の最も光榮とするところ、こゝに後記を誌すにあたり、謹んで披露する次第である。(昭和十一年九月)

昭和十一年十月十日印刷	定価別冊共金壹圓五拾錢
昭和十二年十月十四日發行	東北の産業と觀光
發行所	仙臺市北三番丁八〇番地
印刷人	門 間 正 順
發行所	仙臺市東三番丁一七〇番地
發行所	東京市本所區區橋一丁目二七番地ノ二
印刷所	凸版印刷株式會社本所分工場
發行所	仙臺市東三番丁一七〇番地
發行所	新報社
發行所	東京市京橋區銀座六、交詢社ビル内
同	河北新報社東京支局

# 一等國の一等品

昭和10年度各社査定石數比較



# リボンミトロン エビスビール ユニオンビール 金線サイダー

達用御省内宮  
社會式株酒麥本日大



# 仙臺味噌醬油株式會社

社長 佐々木重兵衛

仙臺市古城丁



シヤンパー  
印半天  
フロシキ

## ほまれや化學染工場

本店 仙臺市東七番丁一四七  
電話 三四八六番  
東京支店 東京市下谷區南橋町一七  
電話 下谷(8)二四八七番  
丸の内出張所 東京麹町區丸之内(丸の内線)  
電話 丸の内(2)五〇八七番

資本金	壹萬圓
立額	拾萬圓
創立	正元九年九月

營業種目  
 各種染物製綿  
 仙臺織式  
 まるせん英ネル

仙臺染織製綿株式會社

仙臺市土橋通二〇番  
 電話 一、六一〇番  
 一、六五一番  
 振替 仙臺四六二三番



土木建築請負業

# 會社 阿久津

代表社員 阿久津初太郎

仙臺市東七番丁 電話三・四五〇番

資本金 壹千百五拾六萬圓



株式會社

# 常陽銀行

仙臺支店 仙臺市元寺小路

南町通出張所 同市南町通

(電話一一二〇番)

本店 水戸市 支店六拾參ヶ所

(電話七八九番)

JOHK

# 仙臺中央放送局

電話 三一〇〇

振替仙臺 二〇〇



コロムビアもレコードも蓄音器も  
(此のマークなら一番安全)



月賦販賣  
(官公衛在勤の方)

日本コロムビア蓄音器會社特約店  
青森市 文明堂本店 電話二、七七二番  
弘前市 岡野文明堂 電話五、八九番  
八戸市 文明堂支店 電話六、四七番  
仙臺市 文明堂支店 電話一、三三七番

海産物商

三 甲竹輪製造  
西 製氷冷蔵庫

石 沼田磯吉商店

青森市堤町五十八番地  
電話特番一、八二・三、八五七  
振替口座東京三三三、四九番

運送部  
#運送合資會社  
代表社員 沼田磯吉  
青森駅前  
電話一、五四番

新築落成

株式會社 青森貯蓄銀行

青森市米町  
電話二、九四三

青森市安方町  
日本鮭鱈販賣聯盟店

冷凍魚  
鮮魚  
鹽干魚

サ 佐伯商店

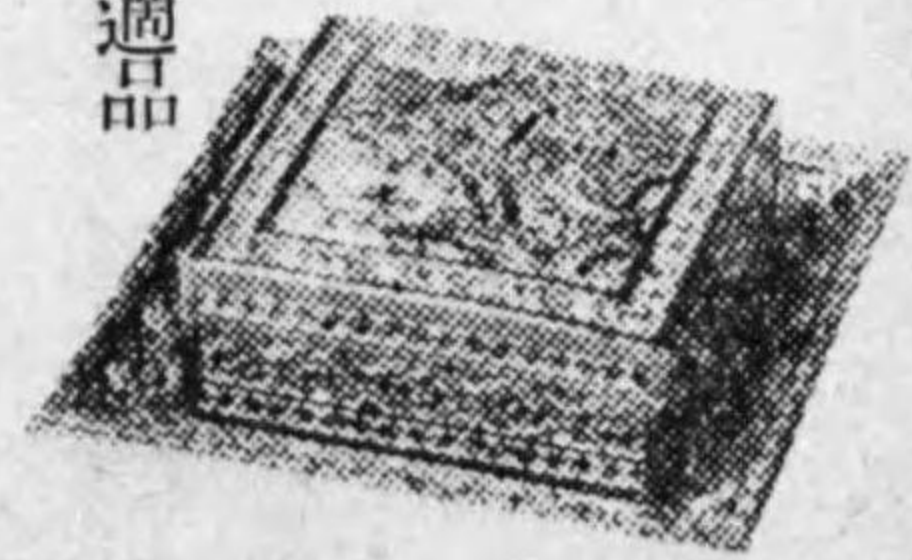
電話長二、一九一  
同 三、六七八番

受信略號アヲモリ、サエキ  
取引銀行安田銀行、第五十九銀行、青森銀行

仙臺唯一の

御土産品

高尚て丈夫て安價て  
御贈答用品記念品として好適品



(彫刻漆器)

仙臺名産 永樂堆朱

仙臺市國分町

製造元 宗永樂屋家具店 電話二〇七番

仙臺市小田原東丁

工場 宗永樂堆朱工場 電話七二五番

資本金五拾萬圓  
拂込額金參拾八萬圓

本社 仙臺市元寺小路  
森永東北販賣株式會社  
取締役社長 山田正一

青森市浦町	青森支店
秋田市手形堀端町	秋田支店
山形市六日町	山形出張所
郡山市本町	郡山出張所
弘前市和徳町	弘前販賣所
米澤市門東町	米澤販賣所
若松市馬場一ノ野町	若松販賣所
仙臺市原町	仙臺工場
青森市浦町	青森工場





總出力 一八、〇〇〇KW

常時 一二、五〇〇KW

不定時 五、五〇〇KW

# 青森縣電氣局

◇全縣九割九分統制

◇營業所所在地

青森、弘前、八戸、七戸、田名部、五所川原

# 青森市

## 青森のお土産

お土産品の選定と云ふことは旅人にとつては確かに一つの悩みである。土産品を買ふ人の結論は其の土地の特産品であり氣のきいたもの、一寸値のわからないもの、有難味のあるもの、安くて利用價值のあるもの等々極めて都合のよい考へになるのであるが、然し以上の條件を具備しても餘り嵩になつたり重かつたりする品物は一寸困るので、其の選定は中々容易でないものである。今左に本市を訪れる大方の爲お土産品を御紹介すると

### 一、食料品

- 林檎。鮭鱒罐詰。鰻、鯖罐詰、磯の華。鰻昆布調味料。
- 味淋干鰻。乾燥昆布卷。帆立貝柱。

### 一、嗜好品

- 津輕飴。林檎羊羹。昆布羊羹。

### 一、美術工藝品

- 津輕塗。パニクラパイプ。善知鳥彫。あけび蔓細工。

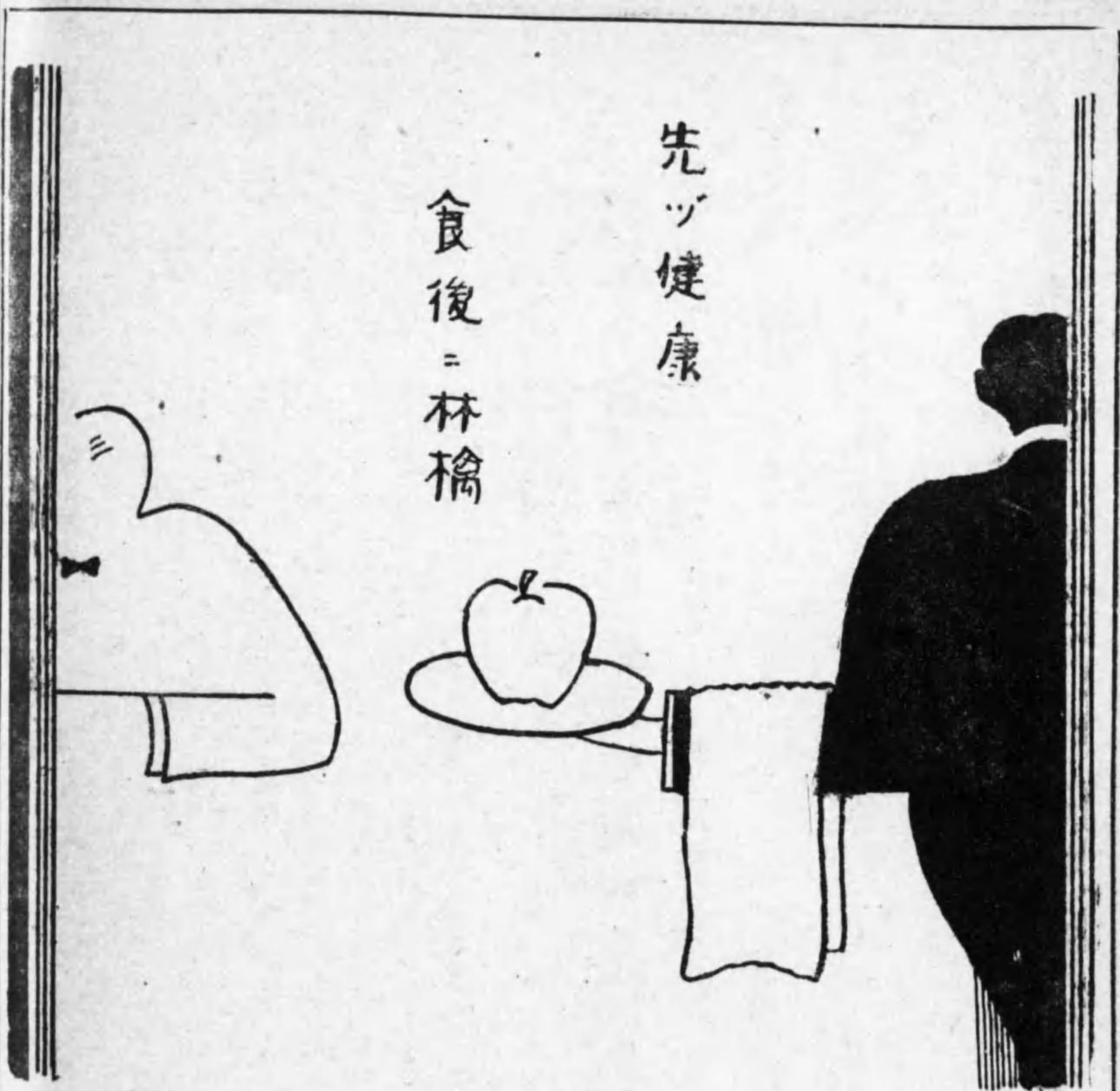
紹介幹旋

青森市勸業課



先ッ健康

食後ニ林檎



青森縣林檎統制會

創立 明治十二年

資本金 壹千八拾萬圓

弘前市大字親方町

# 株式會社 第五十九銀行

支 青森、鱒ヶ澤、黒石、五所川原、田名部、七戸、八戸、大館、板柳、  
浪岡、函館、藤崎、三本木、大鰐、油川、湊、土手町、鷹ノ巣、大湊、  
店 野邊地、川内、大間、能代、木造、深浦

出張所 和徳町、浦町、新町、鶴田、大畑、佐井、脇ノ澤、鮫



養蠶家製絲家ノ共同管理  
 勞資ノ協調共存同榮主義

盛岡市 岩手縣是製糸株式會社

盛岡 高田 千厩 福岡  
 盛岡 田代 岡田 岡田  
 盛岡 工工 工工  
 盛岡 場場 場場

創立昭和七年五月  
 資本金 貳百拾萬圓(全額拂込済)



株式會社 岩手殖産銀行

取締役 伯子爵  
 常務取締役 南田安渡  
 常務取締役 邊井彦次  
 監査役 利五郎  
 監査役 英顯

電話 四七一、四七二、四七三番  
 振替口座 盛岡郵便局第九五號  
 私書箱 盛岡仙臺七七七番  
 電話 四七一、四七二、四七三番  
 振替口座 盛岡郵便局第九五號  
 私書箱 盛岡仙臺七七七番

岩手無盡株式會社

盛岡無盡株式會社

供給區域 岩手縣・秋田縣

盛岡電燈株式會社

盛岡市紺屋町七十二番戶

電話 二二三  
 二二三  
 二二三



青森市 旅館 **△陸奥館**

本店 驛通り縣廳前 電話※四三七二番  
支店 青森驛前 電話※四三六八番

岩手縣釜石町澤村

眺望絶佳 **俵屋旅館**

電話 三三〇七番

大船渡灣を一望に收め夢と浮ぶ珊瑚島が旅心を  
やんわりと包んで呉れます

増築・落成

岩手縣氣仙郡大船渡町

**堺屋旅館**

電話 二四番

岩手縣一ノ關町廣街

**林産婦人科病院**

電話 三六八番

岩手縣釜石町澤村

料理 **幸樓**

電話 一七番

**鐵道工業株式會社**

本社 東京市京橋區銀座座六丁目六番地  
電話 銀座(57)三二〇一・三五〇五・六九番

出張所 盛岡驛前  
電話 一〇二五番

後付 一四

東日本 北本 十景 高田松原



各官省御指定

**十折餛**

電話 五番

陸前・高田

◆氣仙よといとー  
寒九の雨に  
紅い椿の花が咲く

岩手縣水澤町

**東北電燈株式會社**

取締役社長 小林久治  
専務取締役 米倉清五郎  
常務取締役 及川一雄

後付 一五



### 石城郡銀行組合

株式會社警東銀行  
 取締役支配人 金成 金三  
 株式會社常陽銀行平支店  
 支店長 中山 毅雄  
 株式會社常陽銀行湯本支店  
 支店長 鳥海 菊五郎  
 株式會社常陽銀行福田支店  
 支店長 山森 正保  
 株式會社常陽銀行勿來支店  
 支店長 伊田 良藏  
 株式會社七十七銀行平支店  
 支店長 小原 良武  
 株式會社福島貯蓄銀行平支店  
 支店長 安 齋 護  
 株式會社福島縣農工銀行平支店  
 支店長 伊達 智山

### 磐城セメント株式會社

#### 四倉工業所

福島縣石城郡四倉町  
 電話(四倉)二三番六七番

### 昭和人絹錦工場

#### 福島縣石城郡錦村

電話(錦村)一四番一五番

#### 和洋金物 銅鐵類

 釜屋商店

福島縣 平町  
 電話(平)九番九九番

福島縣石城郡好間村  
 小田炭礦株式會社

#### 萩原礦業部

萩原 申八  
 電話(平)礦業部 一三番  
 自宅 五九番

平町長 青沼鋒太郎  
 助役 酒井寅之助  
 町會議長 井上茂作  
 副議長 野崎滿藏  
 收入役 西野源次郎  
 平職業紹介所長 四家 兼 治

小名濱町  
 町長 小野 晋平  
 助役 高木 保  
 收入役 樋口 保

創立 明治二十八年十月  
 資本金 壹千壹百九拾參萬圓

# 福島電燈株式會社

取締役社長 西形 吉次郎  
 專務取締役 鈴木 文七郎  
 支配人心得 宮村 義一

福島市大字福島字置賜町七拾番地  
 (電話)代表番號第一、一七〇番

本店 福島市大町二〇(電三三)



## 株式會社 福島貯蓄銀行

平支店 福島縣石城郡平町(電三〇八)

### 代理店

保原、小濱、三春、  
 瀬ノ上、桑折、二本松、  
 白河、川俣、飯坂、  
 郡山、船引、石川、  
 須賀川、濱田町、喜多方、  
 本郷、若松、中村、  
 小名濱、植田、







# 心安 と 望希



組織互相

## 命生田代千

本社 東仙 京臺 京大 橋町 二丁目 目  
支部 仙臺 臺大 橋町 二丁目 目

### 支店所在地

縣外

東京市日本橋區茅場町一丁目一四(東京支店)  
福島縣 平町、相馬原町、中村町

仙臺市内

名掛丁、國分町、二日町、木町通、大町、新傳馬町  
元寺小路、宮町、荒町、河原町、原町

仙臺市大町

電話代表四五〇〇番

日本銀行代理店

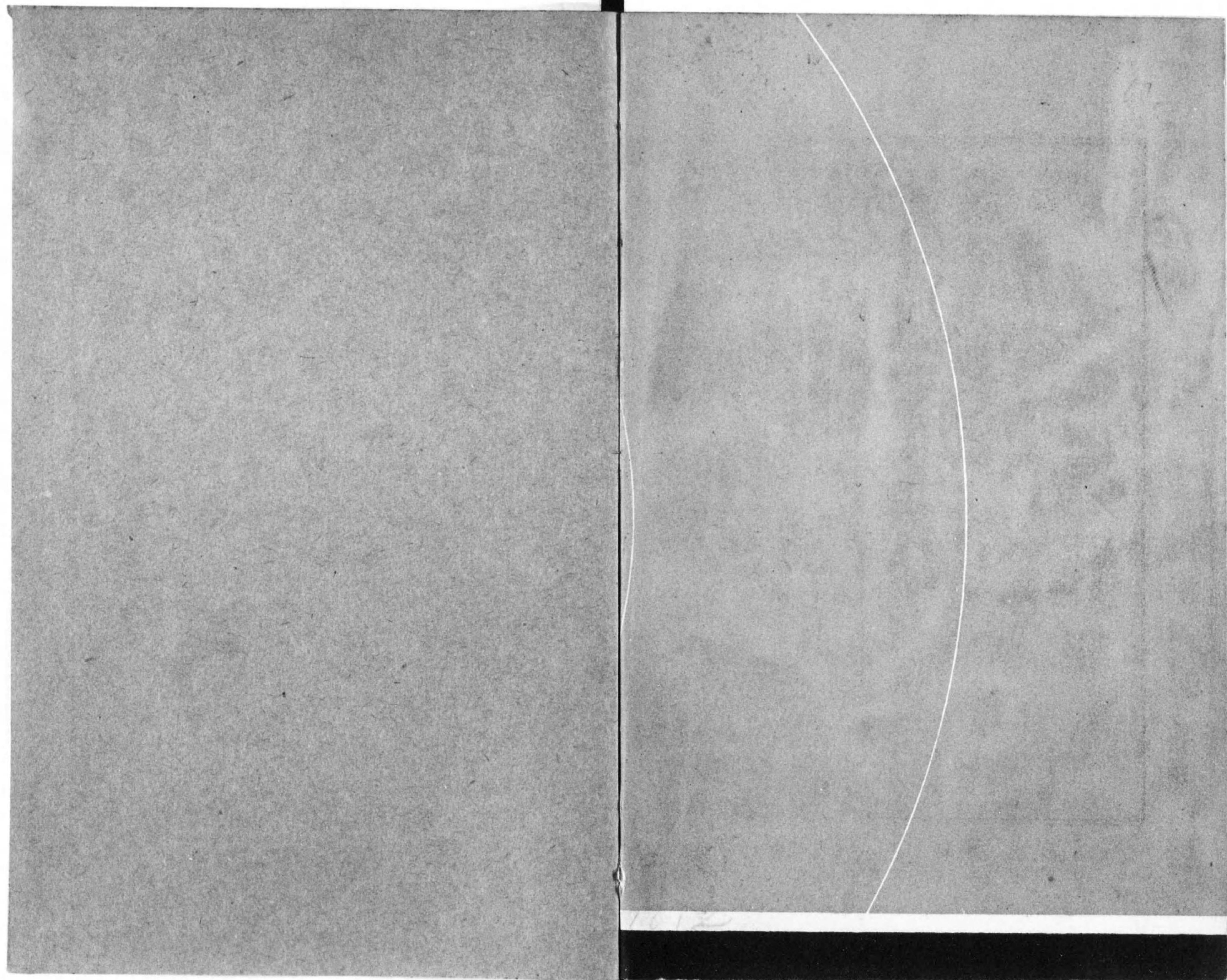
株式會社

# 七十七銀行

取締役頭取 大庭經之輔  
副頭取 氏家清吉  
專務取締役 中村梅三  
常務取締役 木村清五郎  
支取配締人役 山田万七

縣内支店 石巻、鹽釜、古川、氣仙沼、若柳、角田、中新田、渡波、大河原、吉岡、岩出山、涌谷、小生田、築前、佐沼、飯野川、志津川、亘理、田尻、若ヶ崎、登米、中津山、女川、高清水、増田、岩沼、槻木、村田、白石、松島







144  
1081



終