

始



聽取者ニ關スル統計
昭和七年度

14.4
806

昭和七年度

聴取者ニ關スル統計

昭和八年三月末日調

社団法人

日本放送協會東海支部

14.4-806

目次

日本放送協會東海支部一覽	2
東海支部放送施設概要	3

圖表

- 第一圖 昭和七年度末現在縣別聽取者分布圖
- 第二圖 昭和七年度末月別聽取者增減狀況、許可及廢止總數比較圖
附 日本放送協會及東海支部年度別聽取者增減狀況比較圖
- 第三圖 昭和七年度末縣別聽取者使用受信機比較圖
- 第四圖 郡市別聽取者數並普及狀況年度別比較圖
- 第五圖 昭和七年度末現在職業別聽取者及廢止者比較圖

計表

月別聽取許可廢止數及增加狀況比較表	10
昭和七年度末現在縣郡市別聽取者使用受信機比較表	12
昭和七年度末現在職業別聽取者縣別比較表	14
昭和七年度末現在廢止者廢止事由別表	14
年度月別聽取許可、廢止數及增加狀況比較表	17
郡市別聽取者數並普及率比較表	19
年度別聽取者增加數比較表	19
四季別聽取者增加數比較表	19
年度別聽取者受信機利用狀況比較表	20
昭和七年度取扱者別申込數月別表	20
縣郡市別年度別聽取者增加數比較表	21
廢止者聽取期間別表	22
東海支部直接集金區域一覽	23
日本放送協會局所一覽	24
日本放送協會年度別聽取許可、廢止數及增加狀況比較表	25
昭和七年度末現在各支部聽取者數比較表	25
聽取者分布表及使用受信機種別表	27
愛知縣ノ部	27
三重縣ノ部	32
岐阜縣ノ部	33
靜岡縣ノ部	45
石川縣ノ部	48
福井縣ノ部	53
富山縣ノ部	56



社団法人 日本放送協會東海支部一覽

名古屋市西區南外堀町六丁目 (御園御門内)

振替口座名古屋一六〇〇番

電話代表番號東④〇一〇六番

演奏所 名古屋市西區南外堀町六丁目

放送所 愛知縣知多郡有松町大字桶狭間 (電話有松六二番)

加入課事務所 名古屋市中區新柳町六丁目住友ビル六階 (電話本局②二一九一番)

料金課事務所 名古屋市中區新柳町六丁目住友ビル七階 (電話本局②二一九一番)

ラジオ相談所 名古屋市西區南外堀町三丁目 (電話本局②一五八〇番)

放送局松坂屋内出張所 名古屋市中區南大津町二丁目松坂屋一階 (電話中③二一〇一番)

電氣百貨店內巡回相談所 名古屋市中區新柳町六丁目 (電話本②二〇〇七番)

上前津出張所 名古屋市中區不二見町一 (電話南⑥〇一〇一番)

西裏出張所 名古屋市中區新榮町九丁目 (電話東④〇三八〇番)

津出張所 津市丸之内本町二一〇六 (電話一一七八番)

岐阜出張所 岐阜市七軒町二四 (電話一五二二番)

豊橋出張所 豊橋市廣小路四丁目 (電話三二〇七番)

金澤支所	演奏所	金澤市殿町六五 (電話金澤四一三〇番)
	放送所	石川縣石川郡野々市町 (電話野々市三七番)
	受信所	石川縣石川郡宮保村字小川

濱松支所 (建設中) 靜岡縣濱名郡蒲村字大蒲 (電話濱松二九四〇番)

福井支所 (建設中) 福井市寶永上町一一二ノ六 (電話福井二七〇〇番)

東海支部受持區域

愛知縣、三重縣、岐阜縣、福井縣、石川縣、富山縣	靜岡縣	濱松市、引佐郡、磐田郡、榛原郡、濱名郡
		小笠郡、周智郡

名古屋中央放送局

呼出符號	J O C K
電波周波數	第一放送 810 キロサイクル (波長 370 米)
	第二放送 1175 〃 (波長 255 米)
空中線電力	第一放送 10 キロワット
	第二放送 10 〃

金澤放送局

呼出符號	J O J K
電波周波數	710 キロサイクル (波長 423 米)
空中線電力	3 キロワット
中繼方法	常用 名古屋、金澤間搬送波式有線中繼
	豫備 小川受信所無線中繼

濱松放送局 (豫定)

呼出符號	J O D G
電波周波數	635 キロサイクル (波長 472 米)
空中線電力	500 ワット

福井放送局 (豫定)

呼出符號	J O F G
電波周波數	990 キロサイクル (波長 303 米)
空中線電力	300 ワット

放送施設概要

名古屋中央放送局 10 キロ二重放送設備

名古屋演奏所

放送室	三室 (洋室、和室、市況室)
マイクロフォン	ライツ型
音聲増幅器	英國マルコニー會社製 S C T 1 型、外二臺
中繼設備	増幅盤 音聲増幅用四線式中繼器
	操縱盤 東京、大阪、金澤間ノ中繼、送出、受入操縱裝置
	等化器盤 東京、大阪間線路特性其他ノ調整裝置
	中繼線 東京大阪間四線式電話ケーブル二回線
	(内一回線第二放送用)
	名古屋金澤間搬送波式
打合線	東京大阪線一回線、濱松線一回線 (豫定)
	金澤線 (搬送式兼用)

桶狭間放送所

音聲増幅器
第一放送用

英國マルコニー會社製 S C T 1 型増幅器 1 臺
A. マルコニー真空管 L S 5 B. L S 5. P 625 型三個使用抵抗結合三段
B. " L 610 型二個 P 625 型一個使用 "

第二放送用

東京電氣株式會社製 (G R P 101 A 型 10 K. W. 放送機用) 増幅器 1 臺
A. U Y 227. U Y 227 B. U X 231 型三個使用 抵抗結合三段
B. U Y 227 B. U Y 227. U X 245 型三個使用 "

第一放送機 英國マルコニー會社製 P A 5 A 型 10 K. W. 放送機

ユニット	使用真空管	個數	備考
勵振部 (水晶發振)	マルコニー真空管 DEP 610	1個	
	〃 S 625	3個	
	LS 5	4個	
高周波増幅器	〃 DET 1	2個	
アイソレーター	サイモトロン UY 204A	1個	
變調器	マルコニー DET 2	1個	副變調管
	〃 MT 9L	1個	主變調管
	〃 DET 3	1個	被變調管
中間電力増幅器	〃 CAM 1	1個	水冷式
最終電力増幅器	〃 CAT 6	3個	水冷式、3個並列
主整流器	〃 CAR 4	2個	水冷式、單相全波整流
高調波濾波器	—	—	
擬似空中線	—	—	

第二放送機 東京電氣株式會社製 G R P 101 A 型 10 K. W. 放送機

ユニット	使用真空管	個數	備考
勵振部 (水晶發振)	サイモトロン UX 202A	2個	増幅用
	〃 UX 865	2個	
	〃 UX 860	1個	
	〃 UV 849	1個	
	〃 UV 211A	1個	
中間電力増幅器	〃 UV 849	2個	變調用
	〃 SV 207	1個	
同 整流器	HV 972A	6個	熱陰極水銀蒸氣整流管三相全波整流
最終電力増幅器	サイモトロン UN 167	2個	水冷式、ブツシュブル使用
同 整流器	HV 960	6個	熱陰極水銀蒸氣整流管三相全波整流
高調波濾波器	—	—	
擬似空中線	—	—	

電力設備

機器名稱	容量	臺數	製造所	備考
誘導電壓調整器	11 K.V.A.	2臺	英國 E.C.C.	内1臺豫備
同	15 K.V.A.	1臺	明電舎	
三相變壓器	120 K.V.A.	2臺	英國 E.C.C.	内1臺豫備
同	150 K.V.A.	1臺	日立製作所	
交流發電機		2臺	英國 E.C.C.	第一放送機主整流
誘導電動機	78 H.P.			真空管電源用
交流發電機	50 K.W.			内1臺豫備
勵磁機	1.54 K.W.			
交流發電機		2臺	芝浦製作所	第二放送機中間電力増幅器、最終電力増幅器真空管電源用
誘導電動機	80 H.P.			内1臺豫備
交流發電機	55.6 K.W.			
勵磁機	2 K.W.			
低壓直流發電機		2臺	英國 E.C.C.	第一、第二放送機
誘導電動機	15 H.P.			
直流發電機	8.75 K.W.			真空管フィラメント電源用
勵磁機	0.25 K.W.			内1臺豫備
低壓直流發電機		1臺	芝浦製作所	
誘導電動機	15 H.P.			
直流發電機	8.75 K.W.			
勵磁機	0.35 K.W.			
高壓直流發電機		2臺	英國 E.C.C.	第一放送機變調器、同増幅器アイソレーター高周波増幅器
誘導電動機	4.5 H.P.			
直流發電機	2.55 K.W.			第二放送機勵振部各真空管プレート電源用
勵磁機	0.13 K.W.			内1臺豫備
高壓直流發電機		1臺	芝浦製作所	
誘導電動機	7.5 H.P.			
直流發電機	2.5 K.W.			
勵磁機	0.15 K.W.			
直流發電機		2臺	芝浦製作所	第二放送機各真空管グリッドバイス用
誘導電動機	5 H.P.			内1臺豫備
交流發電機	1 K.W. (2臺)			
勵磁機	0.35 K.W.			
充電用發電機		6臺		内3臺豫備
電動ポンプ		4臺		冷却水循環用 内2臺豫備
单相變壓器	15 K.V.A. (二次 100V)	3臺(一組)		點燈用
同	15 K.V.A. (二次 200V)	3臺(一組)		小動力用
蓄電池				第一放送機、發振、増幅真空管、音聲増幅器、受信機用等

受電

容量	電圧	相	周波数	供給会社
200 K.W.	3,000 V	3相	60 サイクル	東邦電力株式会社有松、名和兩變電所 (一方ヲ豫備トス)

放送用空中線

區別	型	垂直部	水平部	線條数	線間隔	備考
第一放送用	逆L型	52米	8米	2條	4米	高サ 55米ノ鐵塔二基(間隔120米)ノ間ニ展張
第二放送用	垂直型	93.5米	—	2條	6米	高サ 100米ノ鐵塔二基(間隔150米)ノ間ニ展張

金澤放送局 3 K.W. 放送設備

金澤演奏所

放送室	二室
マイクロフォン	テレフンケン、ライツ型
音聲増幅器	獨逸テレフンケン會社製増幅器A盤(送話電流擴大部) テレフンケン真空管RV 222型四個、RV 218型一個使用 抵抗結合三段乃至五段増幅
同用直流發電機	誘導電動機 0.6 H.P. } 2臺 内1臺豫備 芝浦製作所製 直流發電機 0.3 K.W. }

野々市放送所

音聲増幅器	テレフンケン會社製増幅器B盤(連絡線用擴大部) テレフンケン真空管RV 222型一個、RV 24型一個使用抵抗結合二段増幅
-------	--

放送機 テレフンケン會社製 3 K.W. 放送機

名稱	使用真空管	個數	備考
水晶發振器	テレフンケン REN 2204	1個	
同 第二段	〃 RS 31g	1個	
同 第三段	〃 RS 31g	2個	並列
變調器	〃 RV 230	2個	並列
變調器グリッド電壓用	〃 RV 24	1個	
第一段電力増幅器	〃 RS 53	1個	
第二段電力増幅器	〃 RS 255g	1個	水冷式
整流真空管	〃 RG 221	3個	水冷式3相片波整流

電力設備

機器名稱	容量	臺數	製作所	備考
誘導電壓調整器	5.5 K.V.A.	2臺	明電舎	内1臺豫備
三相變壓器	一次 3300V 10A 二次 380V 91.4A	2臺	芝浦製作所	供給電壓降下用、内1臺豫備
交流發電機		2臺	〃	整流用、内1臺豫備
誘導電動機	25 H.P.			
交流發電機	20 K.V.A.			
勵磁機	0.75 K.W.			
誘導型高周波發電機		2臺	獨逸 ローレンツ會社	真空管フィラメント點火用 内1臺豫備
誘導電動機	22.8 H.P.			
高周波發電機	12 K.V.A.			
直流發電機		2臺	芝浦製作所	水晶發振器真空管プレート電源用 内1臺豫備
誘導電動機	5 H.P.			
低壓直流發電機	1.5 K.W.			
高壓直流發電機	1 K.W.			
直流發電機		2臺	芝浦製作所	B盤増幅器真空管プレート電源用 内1臺豫備
誘導電動機	2 H.P.			
直流發電機	1 K.W.			
充電用發電機		2臺	芝浦製作所	蓄電池充電用
誘導電動機	5 H.P.			
直流發電機	高壓側 .75 K.W. 低壓側 1.8 K.W.			内1臺豫備
電動ポンプ		2臺		冷却水循環用
誘導電動機	3 H.P.			
蓄電池				B盤増幅器用、受信機用、直流燈用、 其他

受電

容量	電圧	相	周波数	供給会社
40 K.W.	340 V	三相	60 サイクル	金澤電氣軌道株式会社、増泉松任兩變電所 (一方ヲ豫備トス)

放送用空中線

型	垂直部	水平部	線條数	線間隔	備考
T型	54米	60米	2條	4米	高サ 60米ノ鐵塔2基(塔間隔120米)ノ間ニ展張ス

小川受信所

中継用受信機 十二球式スーパーヘトロダイン受信機 2 臺

區別	高周波増幅	局部發振	第一檢波	中間周波増幅	第二檢波	低周波増幅
No. 1	UY 224 三段	UX 112A	UY 224	UX 112A 三段	UX 112A	UX 112A 三段 UX 245 三段
No. 2	UY 224 三段	UX 112A	UY 224	UX 232 三段	UX 112A	UX 112A 三段 UX 245 三段

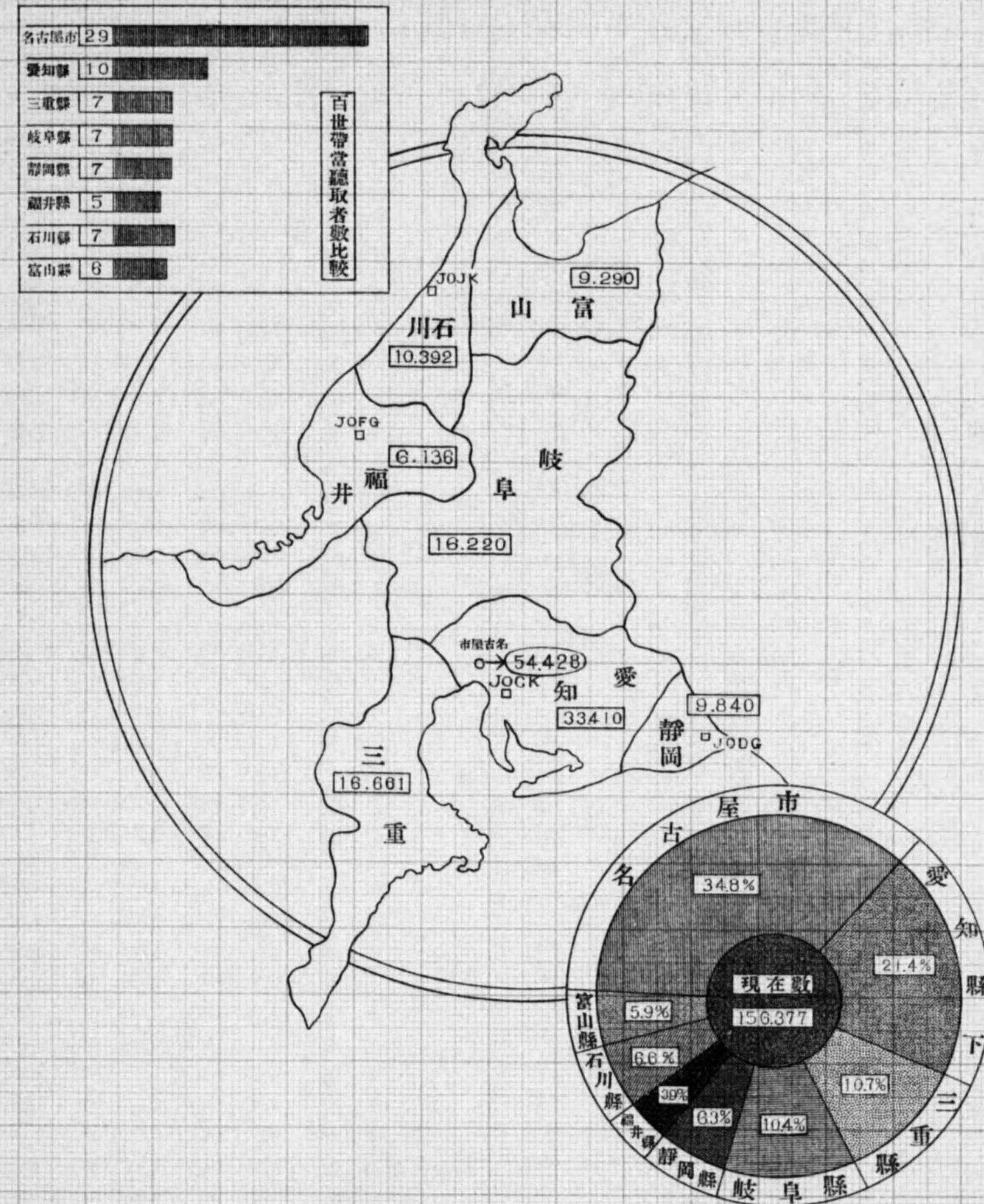
中継用受信空中線

用途	型	架空高サ	水平部亘長	線條數	備考
名古屋受信用	同 調式水平型	6 米	400 米	2 條	12 本ノ木柱ニ懸架ス
日滿連絡用	同	4 米	391.5 米	1 條	12 本ノ木柱ニ懸架ス

縣別聴取者分布圖

第一圖

(昭和七年度末現在)

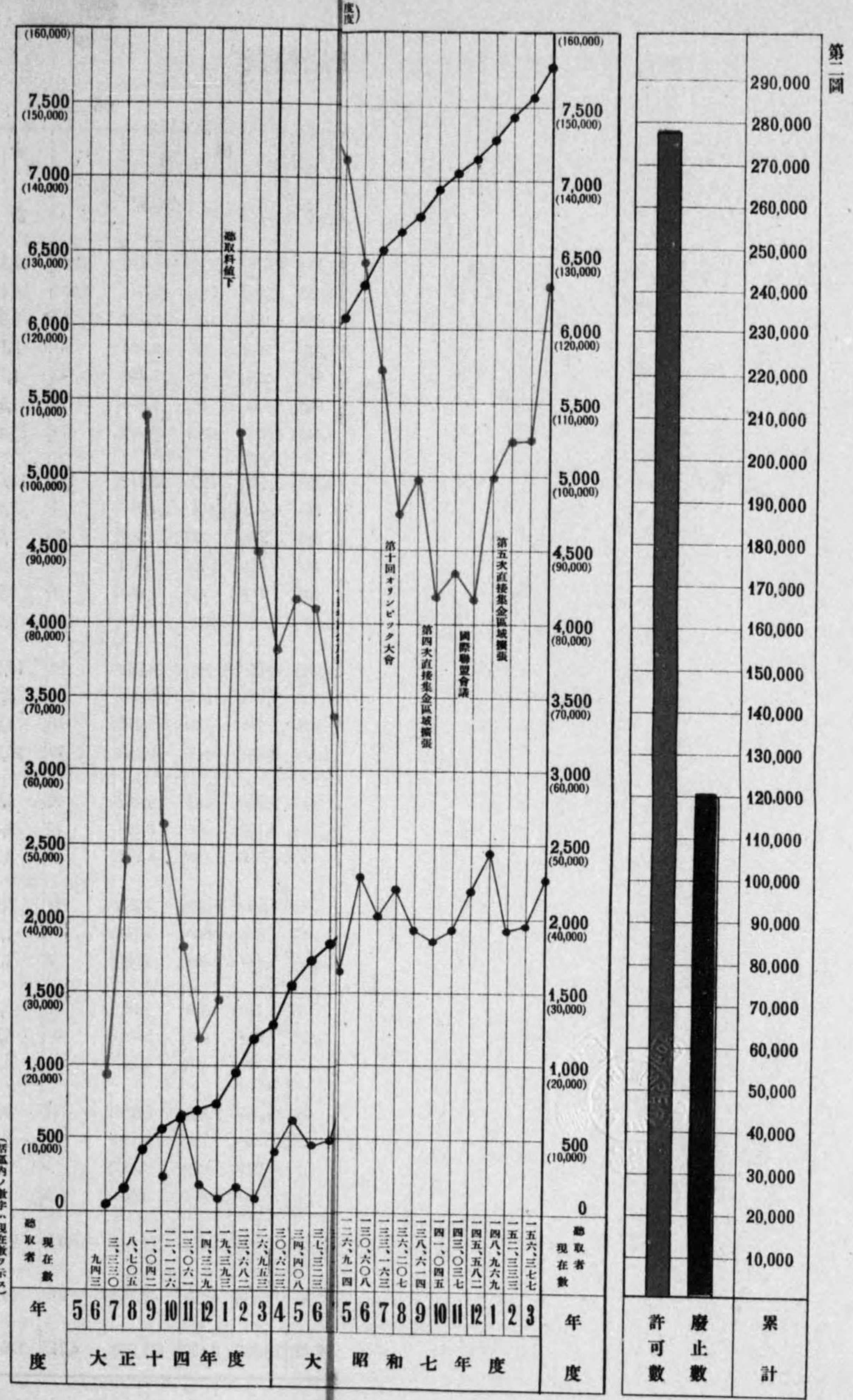


月別聴取許可、廢止數及増加状況比較表

(自大正十四年度
至昭和七年度)

(第二圖)

年 月	許可數	一日平均	廢止數	一日平均	増加數 (△、減少數)	一日平均	年 月	許可數	一日平均	廢止數	一日平均	増加數 (△、減少數)	一日平均
大正十四年度	28,811	86	1,858	6	26,953	80	昭和五年四月	3,310	110	1,154	38	2,156	72
大正十五年度	29,819	82	10,188	28	19,631	54	五月	5,277	170	1,821	59	3,456	111
昭和元年度							六月	4,202	140	1,008	34	3,194	106
昭和二年四月	1,656	66	1,350	45	306	10	七月	3,777	122	1,599	52	2,178	70
五月	1,976	63	1,357	43	619	20	八月	3,056	99	1,908	62	1,148	37
六月	1,673	55	1,065	35	608	20	九月	3,263	109	1,533	51	1,730	58
七月	1,487	46	859	27	578	18	十月	3,312	107	1,237	40	2,075	67
八月	1,168	37	959	30	209	7	十一月	3,109	104	1,691	56	1,418	48
九月	1,150	38	2,366	78	△ 1,216	41	十二月	3,503	113	2,088	67	1,415	46
十月	979	31	1,977	63	△ 998	32	昭和六年一月	3,217	104	1,593	52	1,624	52
十一月	1,087	36	1,796	54	△ 709	23	二月	3,957	141	1,002	36	2,955	105
十二月	1,114	35	857	27	257	8	三月	4,807	155	2,806	91	2,001	64
昭和三年一月	1,153	37	836	27	317	10	四月	4,106	137	2,056	69	2,050	68
二月	1,091	37	953	32	138	5	五月	3,794	122	2,229	72	1,565	50
三月	919	29	527	17	392	13	六月	3,623	121	1,902	63	1,721	58
昭和三年度四月	1,658	55	2,901	97	△ 1,243	△ 42	七月	3,313	107	1,957	63	1,356	44
移管轉出分	△ 1,005				△ 1,005		八月	4,368	141	2,304	74	2,064	67
五月	1,117	36	1,415	46	△ 298	△ 10	九月	4,144	138	2,179	73	1,965	65
六月	1,238	41	803	27	435	14	十月	3,952	128	1,755	57	2,197	71
七月	1,362	44	1,187	38	175	6	十一月	3,459	115	1,633	54	1,826	61
八月	1,503	48	1,186	38	317	10	十二月	4,171	135	1,533	50	2,638	85
九月	1,373	46	958	32	415	14	昭和七年一月	5,295	171	1,497	48	3,798	123
十月	1,344	43	1,094	35	250	8	二月	6,481	223	1,444	50	5,037	173
十一月	1,930	64	685	23	1,245	41	三月	7,440	240	2,140	69	5,300	171
十二月	1,693	55	963	31	730	24	四月	7,144	238	1,358	45	5,786	193
昭和四年一月	1,781	57	1,207	39	574	18	五月	6,410	207	2,270	73	4,140	134
二月	1,907	68	1,018	36	889	32	六月	5,688	189	1,994	66	3,694	123
三月	2,047	66	1,194	39	853	27	七月	4,753	153	2,198	71	2,555	82
四月	1,737	58	1,132	38	605	20	八月	4,923	159	1,879	61	3,044	98
五月	2,026	65	1,463	47	563	18	九月	4,191	140	1,784	60	2,407	80
六月	1,808	60	1,294	43	514	17	十月	4,307	139	1,876	61	2,431	78
七月	2,114	68	1,130	36	984	32	十一月	4,189	140	2,197	73	1,992	67
八月	2,101	68	1,388	45	713	23	十二月	4,965	160	2,420	78	2,545	82
九月	1,755	59	1,290	43	465	16	昭和八年一月	5,243	169	1,856	90	3,387	109
十月	1,585	51	1,073	35	512	16	二月	5,263	188	1,899	68	3,364	120
十一月	1,375	46	862	29	513	17	三月	6,301	203	2,257	73	4,044	130
十二月	1,267	41	763	25	504	16	合計	277,501		121,124		156,377	
昭和五年一月	2,248	72	1,193	38	1,055	34							
二月	2,460	88	690	25	1,770	63							
三月	2,731	88	1,230	40	1,501	48							



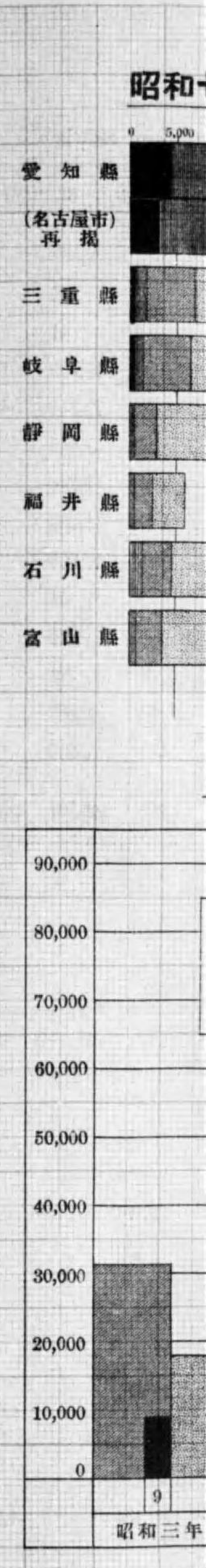
第二圖

縣都市別聽取者使用受信機比較表

(昭和七年度末現在)

(第三圖)

地方別	石	真空管式受信機										小計	不詳	合計
		電池式					エリミネーター式							
		一球	二球	三球	四球	五球以上	一球	二球	三球	四球	五球以上			
愛知縣	15,485	1,034	4,780	10,120	1,700	554	—	572	39,788	8,626	1,356	68,530	3,823	87,336
名古屋市	10,626	634	3,465	5,327	489	276	—	357	26,753	2,556	707	40,564	3,233	54,428
豊橋市	141	33	39	550	499	86	—	2	302	2,167	130	3,808	25	3,974
岡崎市	319	27	81	491	73	30	—	15	1,348	252	46	2,363	34	2,716
一宮市	184	6	85	195	28	9	—	36	882	215	40	1,496	43	1,723
瀬戸市	200	12	62	264	11	4	—	11	858	132	11	1,365	9	1,574
郡部	4,015	322	1,048	3,293	630	149	—	151	9,645	3,304	422	18,934	474	23,423
三重縣	1,327	215	429	3,302	709	450	—	50	5,853	3,442	722	15,172	162	16,661
津市	130	41	56	420	74	82	—	6	713	493	108	1,993	7	2,130
四日市市	151	18	53	426	45	32	—	5	988	203	39	1,809	27	1,987
宇治山田市	68	25	56	333	65	37	—	3	487	421	77	1,504	4	1,576
松阪市	97	16	10	128	31	16	—	7	432	274	42	956	6	1,059
郡部	881	115	254	1,995	494	283	—	29	3,233	2,051	456	8,910	118	9,909
岐阜縣	1,162	164	397	3,116	971	352	—	50	4,444	4,443	967	14,904	154	16,220
岐阜市	213	43	108	874	222	51	—	15	1,315	1,185	121	3,939	62	4,214
大垣市	137	16	61	342	45	23	—	5	665	280	35	1,472	15	1,264
郡部	812	100	228	1,900	704	278	—	30	2,464	2,978	811	9,493	77	10,382
静岡縣	341	22	55	847	760	765	—	8	493	5,880	653	9,483	16	9,840
濱松市	163	7	15	247	192	222	—	3	153	2,184	248	3,271	11	3,445
郡部	178	15	40	600	568	543	—	5	340	3,696	405	6,212	5	6,395
福井縣	290	26	19	505	653	973	—	5	217	1,909	1,528	5,835	11	6,139
福井市	120	12	5	74	120	292	—	2	52	565	630	1,752	9	1,881
郡部	170	14	14	431	533	681	—	3	165	1,344	898	4,083	2	4,255
石川縣	1,182	99	323	1,560	791	945	—	57	2,968	1,779	658	9,180	30	10,392
金澤市	747	63	250	942	378	370	—	40	2,170	689	181	5,083	31	5,860
郡部	435	36	73	618	413	575	—	17	798	1,090	477	4,097	—	4,532
富山縣	339	21	37	532	894	870	—	8	444	3,860	2,268	8,934	17	9,290
富山市	70	1	6	98	172	189	—	1	91	868	720	2,146	5	2,221
高岡市	51	1	3	67	73	97	—	—	57	611	278	1,187	9	1,247
郡部	218	19	28	367	649	584	—	7	296	2,381	1,270	5,601	3	5,822
小計	13,417	960	4,355	10,778	2,517	1,816	—	508	37,266	13,095	3,413	74,708	3,534	91,659
計	6,709	621	1,635	9,204	3,961	3,093	—	242	16,941	16,844	4,739	57,330	679	64,718
總計	20,126	1,581	6,040	19,982	6,478	4,909	—	750	54,207	29,939	8,152	132,038	4,213	156,377



縣郡市別聴取者使用受信機比較表

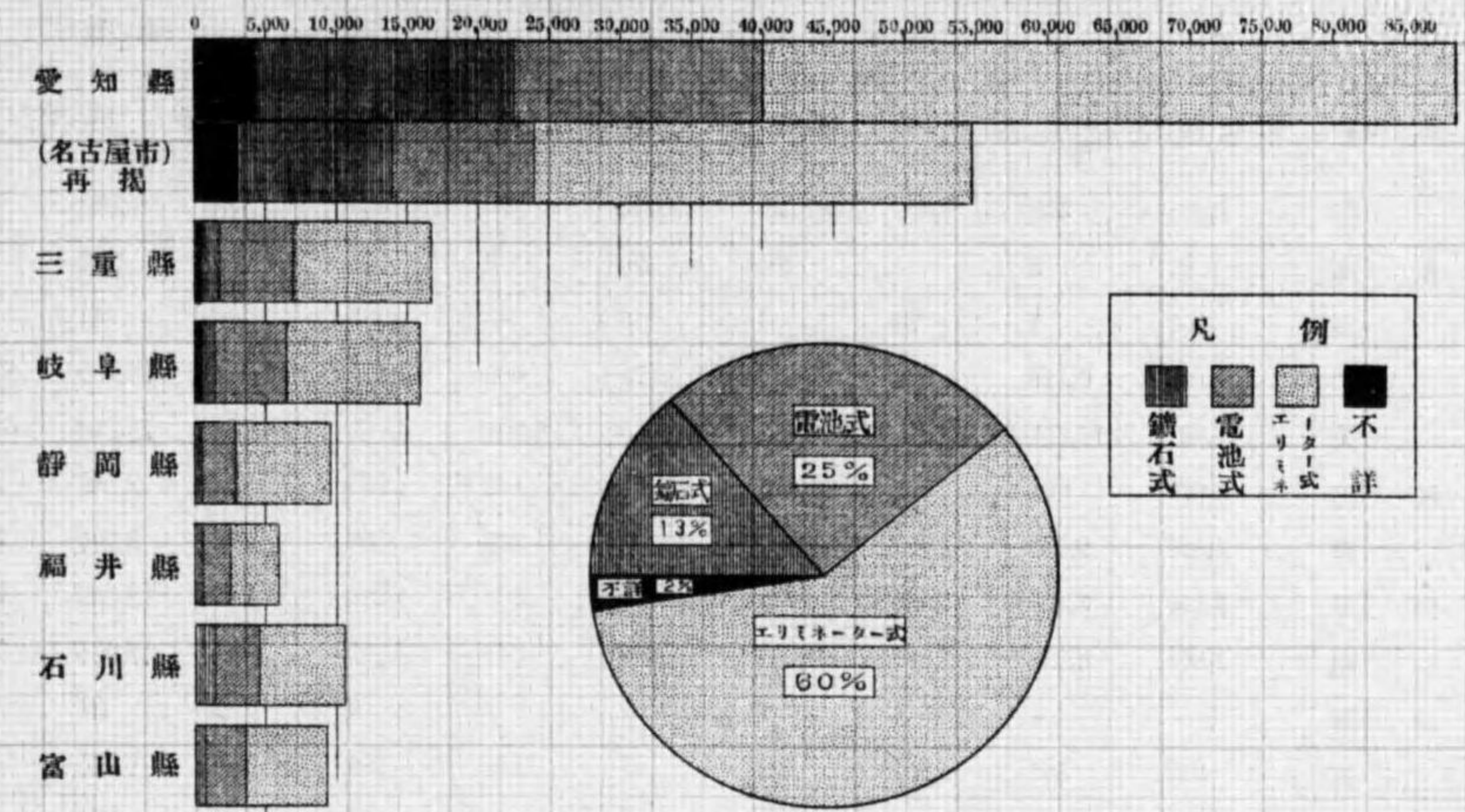
(昭和七年度末現在)

(第三圖)

地方別	受信機別	石	真空管式受信機										小計	不詳	合計
			電池式					エリミネーター式							
			一球	二球	三球	四球	五球以上	一球	二球	三球	四球	五球以上			
愛知縣	15,485	1,034	4,780	10,120	1,700	554	—	572	39,788	8,626	1,356	68,530	3,823	87,338	
名古屋市	10,626	634	3,465	5,327	489	276	—	357	26,753	2,556	707	40,564	3,238	54,428	
豊橋市	141	33	39	550	499	86	—	2	302	2,167	130	3,808	25	3,974	
岡崎市	319	27	81	491	73	30	—	15	1,348	252	46	2,363	34	2,716	
一宮市	184	6	85	195	28	9	—	36	882	215	40	1,496	43	1,723	
瀬戸市	200	12	62	264	11	4	—	11	858	132	11	1,365	9	1,574	
郡部	4,015	322	1,048	3,293	630	149	—	151	9,645	3,304	422	18,934	474	23,423	
三重縣	1,327	215	429	3,302	709	450	—	50	5,853	3,442	722	15,172	162	16,661	
津市	130	41	56	420	74	82	—	6	713	493	108	1,993	7	2,130	
四日市市	151	18	53	426	45	32	—	5	988	203	39	1,809	27	1,987	
宇治山田市	68	25	56	333	65	37	—	3	487	421	77	1,504	4	1,576	
松阪市	97	16	10	128	31	16	—	7	432	274	42	956	6	1,059	
郡部	831	115	254	1,995	494	283	—	29	3,233	2,051	456	8,910	118	9,909	
岐阜縣	1,162	164	397	3,116	971	352	—	50	4,444	4,443	967	14,904	154	16,220	
岐阜市	213	48	108	874	222	51	—	15	1,315	1,185	121	3,939	62	4,214	
大垣市	137	16	61	342	45	23	—	5	665	280	35	1,472	15	1,264	
郡部	812	100	228	1,900	704	278	—	30	2,464	2,978	811	9,493	77	10,382	
静岡縣	341	22	55	847	760	765	—	8	493	5,880	653	9,483	16	9,840	
濱松市	163	7	15	247	192	222	—	3	153	2,184	248	3,271	11	3,445	
郡部	178	15	40	600	568	543	—	5	340	3,696	405	6,212	5	6,395	
福井縣	290	26	19	505	653	973	—	5	217	1,909	1,528	5,835	11	6,136	
福井市	120	12	5	74	120	292	—	2	52	565	630	1,752	9	1,881	
郡部	170	14	14	431	533	681	—	3	165	1,344	898	4,083	2	4,255	
石川縣	1,182	99	323	1,560	791	945	—	57	2,968	1,779	658	9,181	30	10,392	
金澤市	747	63	250	942	378	370	—	40	2,170	689	181	5,083	3	5,860	
郡部	435	36	73	618	413	575	—	17	798	1,090	477	4,097	—	4,532	
富山縣	339	21	37	532	894	870	—	8	444	3,860	2,268	8,934	17	9,290	
富山市	70	1	6	98	172	189	—	1	91	868	720	2,146	5	2,221	
高岡市	51	1	3	67	73	97	—	—	57	611	278	1,187	9	1,247	
郡部	218	19	28	367	649	584	—	7	296	2,381	1,270	5,601	3	5,822	
小計	13,417	960	4,355	10,778	2,517	1,816	—	508	37,266	13,095	3,413	74,708	3,534	91,659	
計	6,709	621	1,635	9,204	3,961	3,093	—	242	16,941	16,844	4,731	57,330	679	64,718	
總計	20,126	1,581	6,040	19,982	6,478	4,909	—	750	54,207	29,939	8,152	132,038	4,213	156,377	

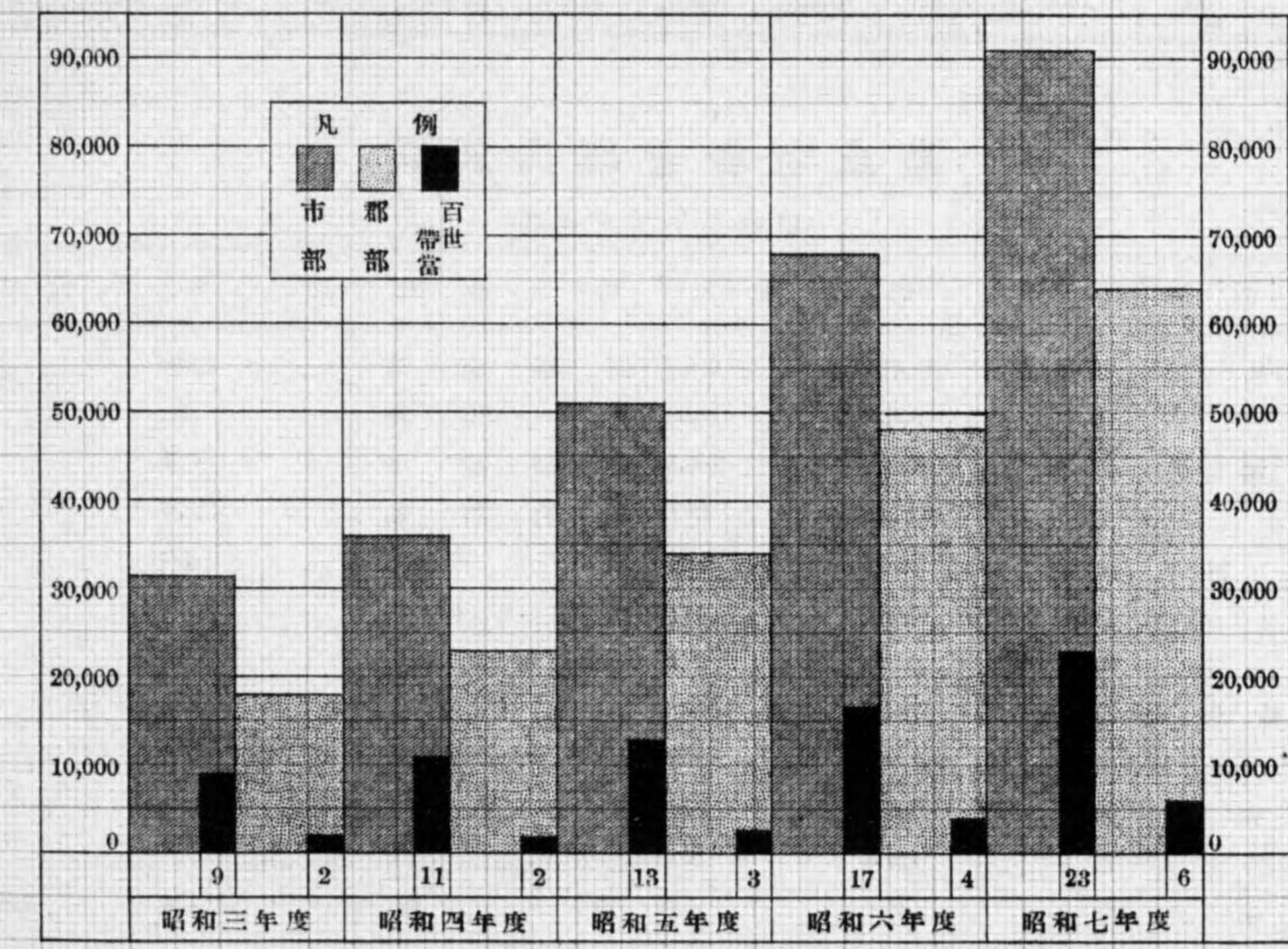
昭和七年度末縣別聴取者使用受信機比較圖

第三圖



郡市別聴取者數並普及狀況年度別比較圖

第四圖



職業別聴取者縣別比較表

(昭和七年度末現在)

(第五圖)

職業別	愛知縣	同上中名古屋市	岐阜縣	三重縣	静岡縣	福井縣	石川縣	富山縣	合計	千分比
農業	3,221	559	1,499	1,249	1,004	370	486	895	9,283	59.4
水産業	31	5	1	105	28	8	11	31	220	1.4
鑛業	2	1	24	1	8	—	5	—	41	0.3
工業	4,986	6,824	1,954	1,639	1,472	969	1,175	686	19,705	126.0
商業	15,021	26,257	7,513	7,606	4,443	2,906	4,705	4,763	73,214	468.2
交通業	669	892	322	365	292	173	205	231	3,149	20.1
公務	1,423	2,626	1,027	1,055	417	339	755	602	8,244	52.7
自由業	3,110	3,424	1,553	1,725	960	597	1,236	1,044	13,649	87.3
無職	1,861	5,322	1,086	1,387	490	347	1,112	481	12,066	77.2
官公署	—	4	6	2	2	3	8	12	37	0.2
學校	279	101	161	171	91	115	196	126	1,240	7.9
社會事業諸團體	41	39	27	29	7	18	32	34	227	1.5
雜業	611	1,069	240	245	178	77	149	94	2,663	17.0
不詳	2,155	7,305	807	1,082	448	214	317	291	12,619	80.8
合計	33,410	54,428	16,220	16,661	9,840	6,136	10,392	9,290	156,377	1,000.0

廢止者廢止事由別表

(昭和七年度末現在)

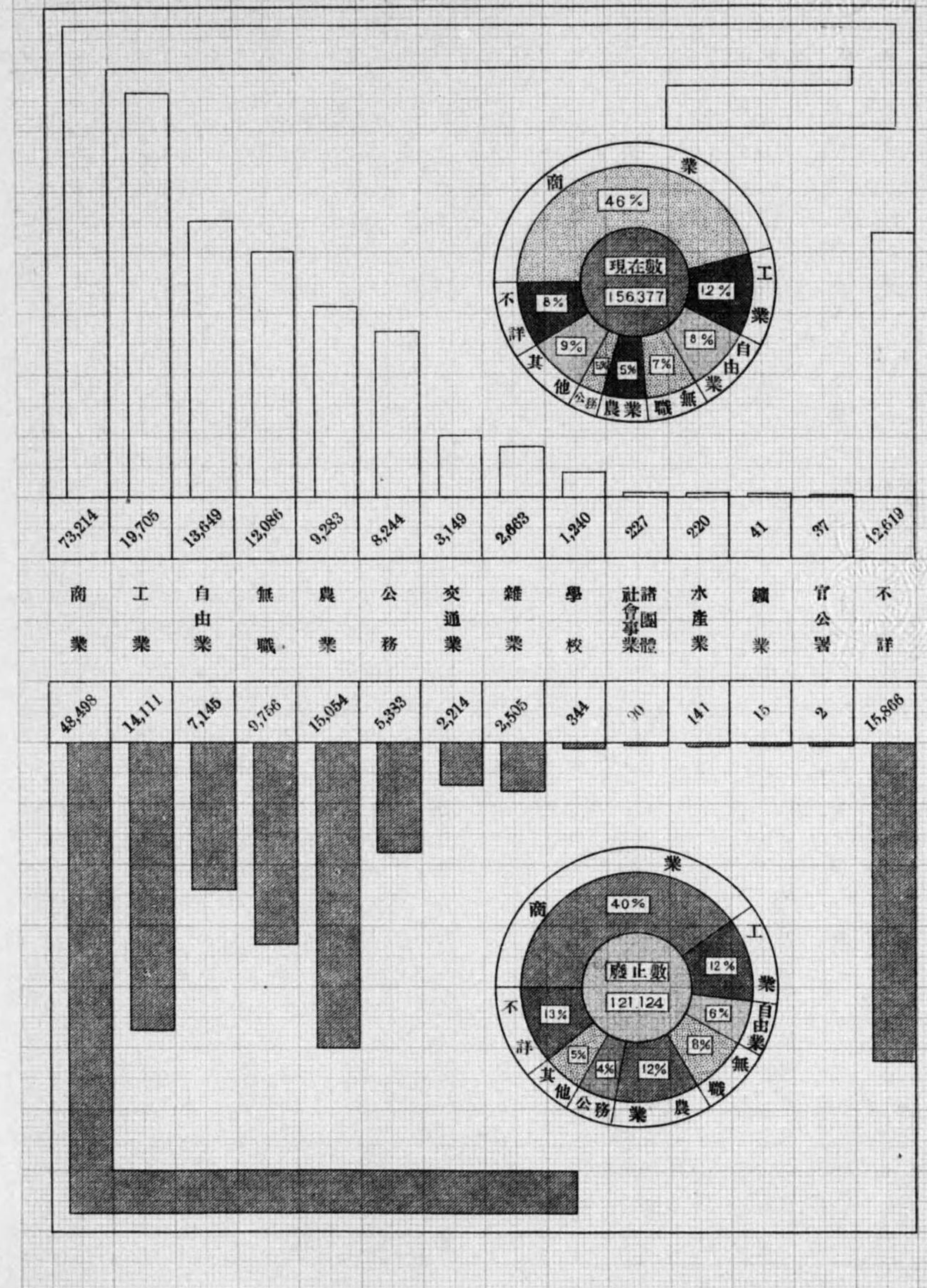
廢止事由	員數	千分比	廢止事由	員數	千分比
家事都合	19,416	255.6	機械讓渡	1,276	16.8
轉居	9,938	130.8	プロ不満	528	7.0
機械故障	8,032	105.8	勉學妨害	561	7.4
繁忙	6,147	81.0	契約解除	3,176	41.8
經濟上	7,009	92.3	災害	229	3.0
倦怠	4,669	61.5	聽取人ナシ	1,751	23.1
不用的設置	2,389	31.5	外部障碍及感度不良	68	0.9
病氣	1,588	20.9	其他	3,428	45.1
重複申込	1,670	21.9	小計	75,942	1,000.0
死亡	1,263	16.6	不詳	45,182	373.0
興味ナシ	984	13.0	合計	121,124	1,000.0

註 小計欄下記ハ合計ニ對スル千分比ヲ示ス

職業別聴取者及廢止者比較圖

第五圖

(昭和七年度末現在)



年度月別聴取許可、廢止數及増加状況比較表

(自大正十四年度
至昭和七年度)

項 別	總計	四月	五月	六月	七月	八月	九月	十月	十一月	十二月	一月	二月	三月	
昭和七年度														
許可數	63,377	7,144	6,410	5,688	4,753	4,923	4,191	4,307	4,189	4,965	5,243	5,263	6,301	
廢止數	23,988	1,358	2,370	1,994	2,198	1,870	1,784	1,876	2,197	2,420	1,856	1,899	2,257	
増減△數	39,389	5,786	4,140	3,694	2,555	3,044	2,407	2,431	1,992	2,545	3,387	3,364	4,044	
現在數	156,377	122,774	126,914	130,608	133,163	136,207	138,614	141,045	143,037	145,582	148,969	152,333	156,377	
内譯	有料	152,884	119,794	123,872	127,502	130,000	133,006	135,364	137,755	139,702	142,200	145,545	148,873	152,884
	無料	3,493	2,980	3,042	3,106	3,163	3,201	3,250	3,290	3,335	3,382	3,424	3,460	3,493
昭和六年度														
許可數	54,146	4,106	3,794	3,623	3,313	4,368	4,188	3,952	3,459	4,171	5,295	6,481	7,440	
廢止數	22,629	2,056	2,229	1,902	1,957	2,304	2,179	1,755	1,633	1,533	1,497	1,444	2,140	
増減△數	31,517	2,050	1,565	1,721	1,356	2,064	1,965	2,197	1,826	2,638	3,798	5,037	5,300	
現在數	116,988	87,521	89,086	90,807	92,163	94,227	96,192	98,389	100,215	102,853	106,651	111,688	116,988	
内譯	有料	114,058	85,034	86,553	88,240	89,538	91,559	93,494	95,661	97,451	100,054	103,810	108,811	114,058
	無料	2,930	2,487	2,533	2,567	2,625	2,668	2,698	2,728	2,764	2,799	2,841	2,877	2,930
昭和五年度														
許可數	44,790	3,310	5,277	4,202	3,777	3,056	3,263	3,312	3,109	3,503	3,217	3,957	4,807	
廢止數	19,440	1,154	1,821	1,008	1,599	1,908	1,533	1,237	1,691	2,088	1,593	1,002	2,806	
増減△數	25,350	2,156	3,456	3,194	2,178	1,148	1,730	2,075	1,418	1,415	1,624	2,955	2,001	
現在數	85,471	62,277	65,733	68,927	71,105	72,253	73,983	76,058	77,476	78,891	80,515	83,470	85,471	
内譯	有料	83,018	60,410	63,761	66,874	68,988	70,095	71,786	73,837	75,187	76,564	78,152	81,050	83,018
	無料	2,453	1,867	1,972	2,053	2,117	2,158	2,197	2,221	2,287	2,327	2,363	2,420	2,453
昭和四年度														
許可數	23,207	1,737	2,026	1,808	2,114	2,101	1,755	1,585	1,375	1,267	2,248	2,460	2,731	
廢止數	13,508	1,132	1,463	1,294	1,130	1,388	1,290	1,073	862	763	1,193	690	1,230	
増減△數	9,699	605	563	514	984	713	465	512	513	504	1,055	1,770	1,501	
現在數	60,121	51,027	51,590	52,104	53,088	53,801	54,265	54,778	55,291	55,795	56,850	58,620	60,121	
内譯	有料	58,286	49,583	50,105	50,592	51,509	52,208	52,645	53,124	53,611	54,082	55,106	56,835	58,286
	無料	1,835	1,444	1,485	1,512	1,579	1,593	1,621	1,654	1,680	1,713	1,744	1,785	1,835
昭和三年度														
許可數	18,953	1,658	1,117	1,238	1,362	1,503	1,373	1,344	1,930	1,693	1,781	1,907	2,047	
廢止數	14,611	2,901	1,415	803	1,187	1,186	958	1,094	685	963	1,207	1,018	1,194	
増減△數	3,337	△ 1,243	△ 298	435	175	317	415	250	1,245	730	574	889	853	
現在數	50,422	44,837	44,539	44,974	45,149	45,466	45,881	46,131	47,376	48,106	48,680	49,569	50,422	
内譯	有料	49,001	43,769	43,431	43,831	43,977	44,268	44,653	44,877	46,082	46,774	47,316	48,177	49,001
	無料	1,421	1,068	1,108	1,143	1,172	1,198	1,228	1,254	1,294	1,332	1,364	1,392	1,421

外 = 1,005 ノ轉出アリ

項 別	總 計	四 月	五 月	六 月	七 月	八 月	九 月	十 月	十一 月	十二 月	一 月	二 月	三 月	
昭 和 二 年 度														
許 可 數	15,403	1,656	1,976	1,673	1,437	1,168	1,150	979	1,087	1,114	1,153	1,091	919	
廢 止 數	14,902	1,350	1,357	1,065	859	959	2,366	1,977	1,796	857	838	953	527	
增 減△ 數	501	306	619	608	578	209	△ 1,216	△ 998	△ 709	257	317	138	392	
現 在 數	47,085	46,890	47,509	48,117	48,695	48,904	47,688	46,690	45,981	46,238	45,555	46,693	47,085	
內 譯	有 料	46,093	46,010	46,616	47,214	47,766	47,965	46,745	45,742	45,025	45,269	45,576	45,707	46,093
		無 料	992	880	893	903	939	939	943	948	956	969	979	986
大 正 十 五 年 度														
許 可 數	29,815	4,213	4,170	3,397	2,731	2,720	2,183	2,002	1,392	1,428	1,731	1,780	2,068	
廢 止 數	10,184	559	385	482	897	527	993	1,537	640	965	1,160	1,253	786	
增 減△ 數	19,631	3,654	3,785	2,915	1,834	2,193	1,190	465	752	463	571	527	1,282	
現 在 數	46,584	30,623	34,408	37,323	39,157	41,350	42,540	43,005	43,757	44,220	44,791	45,318	46,584	
內 譯	有 料	45,711	—	—	—	—	—	41,733	42,179	42,921	43,374	43,934	44,453	45,711
		無 料	873	—	—	—	—	807	826	836	846	857	865	873
大 正 十 四 年 度														
許 可 數	28,815	—	—	943	2,387	5,375	2,555	1,729	1,145	1,373	5,253	4,420	3,635	
廢 止 數	1,862	—	—	—	—	—	218	645	210	105	189	131	364	
增 減△ 數	26,953	—	—	943	2,387	5,375	2,337	1,084	935	1,268	5,064	4,289	3,271	
現 在 數	26,953	—	—	943	3,330	8,705	11,042	12,126	13,061	14,329	19,393	23,682	26,953	
內 譯	有 料	—	—	—	—	—	—	—	—	—	—	—	—	
		無 料	—	—	—	—	—	—	—	—	—	—	—	—

郡市別聽取者數並普及率比較表 (自昭和三年度至同七年度)

市郡別	年度別	昭和三年度末		同四年度末		同五年度末		同六年度末		同七年度末	
		聽取者數	百世帶當聽取者數	聽取者數	百世帶當聽取者數	聽取者數	百世帶當聽取者數	聽取者數	百世帶當聽取者數	聽取者數	百世帶當聽取者數
市	部	31,646	9	36,666	11	50,766	13	68,378	17	91,659	23
郡	部	18,776	2	23,455	2	34,705	3	48,610	4	64,718	6
計		50,422	4	60,121	4	85,471	5	116,988	7	156,377	10

年度別聽取者增加數比較表 (自昭和三年度至同七年度)

年度別	昭和三年度	同四年度	同五年度	同六年度	同七年度
年度內增加數	3,337	9,699	25,350	31,517	39,389
指 數	100	291	760	944	1,180
月平均增加數	278	808	2,113	2,626	3,282
一日平均增加數	9	27	69	86	108

四季別聽取者增加數比較表 (自昭和四年度至同七年度)

季 別	年度別	昭和四年度		同五年度		同六年度		同七年度		計	
		增加數	百分比	增加數	百分比	增加數	百分比	增加數	百分比	增加數	百分比
春	三 月	2,021	22	7,113	29	5,616	20	15,226	37	29,976	29
		四 月	—	—	—	—	—	—	—	—	—
夏	六 月	2,211	24	6,520	26	5,141	18	9,293	23	23,165	23
		七 月	—	—	—	—	—	—	—	—	—
秋	九 月	1,490	17	5,223	21	5,988	21	6,830	17	19,531	19
		十 月	—	—	—	—	—	—	—	—	—
冬	十一 月	3,327	37	5,994	24	11,473	41	9,298	23	30,092	29
		十二 月	—	—	—	—	—	—	—	—	—
計		9,049	100	24,850	100	28,218	100	40,647	100	102,764	100

年度別聴取者受信機利用状況比較表 (自昭和六年度至同七年度)

種別	年度別 大正十五年 昭和元年度末	昭和二年度末	同 三年度末	同 四年度末	同 五年度末	同 六年度末	同 七年度末
鎗石式	6,953	22,827	18,869	17,237	20,764	19,990	20,126
電池式	12,046	17,487	25,853	35,751	41,792	40,276	38,990
エリミ ネーター式	—	—	—	2,107	18,368	52,376	93,048
計	18,999	40,314	44,722	55,095	80,924	112,642	152,164
不詳	13,535	6,771	5,700	5,026	4,547	4,346	4,213
指							
續石式	100	303	271	248	299	238	289
真空管式	100	145	215	314	499	769	1,096

取扱者別申込数月別表 (昭和七年度)

取扱者別 月別	窓口受付	特定取扱所	ラジオ商	郵便局	其他	計
昭和七年四月	277	2,417	3,527	332	666	7,219
五月	295	2,452	2,866	318	479	6,410
六月	273	2,382	2,462	237	334	5,688
七月	175	1,992	2,058	204	324	4,753
八月	246	1,865	2,218	235	359	4,923
九月	187	1,502	1,921	200	331	4,191
十月	251	1,854	1,615	183	404	4,307
十一月	196	1,571	1,799	156	467	4,189
十二月	216	1,669	2,370	212	498	4,965
昭和八年一月	185	1,389	3,052	207	410	5,243
二月	181	1,447	3,039	187	409	5,263
三月	216	1,723	3,513	345	468	6,301
計	2,698	22,269	30,470	2,816	5,199	63,452

縣都市別年度別聴取者増加数比較表

(自大正十四年度至昭和七年度)

年度別 縣市郡別	大正十四年度	同十五年	昭和二年度	同三年度	同四年度	同五年度	同六年度	同七年度	同七年度 現在数
愛知縣	22,487	14,587	△ 1,944	54	4,476	13,011	16,108	19,040	87,838
名古屋市	17,045	9,745	△ 1,759	10	1,838	6,764	9,444	11,331	54,428
豊橋市	110	96	216	275	193	481	1,012	1,591	3,974
岡崎市	143	122	81	167	319	743	613	528	2,716
一宮市	270	187	△ 12	1	110	245	531	391	1,723
瀬戸市	—	—	—	—	—	314	407	354	1,574
郡部	4,919	4,437	△ 470	△ 399	2,016	4,434	4,101	4,845	23,423
三重縣	2,033	2,008	696	1,090	1,470	2,469	2,714	4,121	16,661
津市	202	194	130	222	154	390	310	528	2,130
四日市市	274	222	15	145	237	319	366	409	1,987
宇治山田市	167	161	118	125	139	186	228	452	1,576
松阪市	—	—	—	—	—	—	—	1,059	1,059
郡部	1,390	1,431	433	598	940	1,574	1,810	1,673	9,909
岐阜縣	1,745	1,758	682	1,066	1,436	1,868	3,326	4,339	16,220
岐阜市	347	326	133	343	390	457	839	1,379	4,214
大垣市	217	130	35	83	171	243	403	342	1,624
郡部	1,181	1,302	514	640	875	1,168	2,084	2,618	10,382
静岡縣	274	277	266	632	532	1,553	3,043	3,260	9,840
濱松市	119	101	83	198	177	564	1,061	1,142	3,445
郡部	155	176	183	434	355	989	1,982	2,118	6,395
石川縣	—	—	—	—	216	4,087	1,681	2,984	10,392
金澤市	—	—	—	—	482	2,471	801	1,788	5,860
郡部	—	—	—	—	334	1,616	880	1,196	4,532
福井縣	—	—	—	—	432	842	1,814	1,912	6,136
福井市	—	—	—	—	126	308	519	632	1,881
郡部	—	—	—	—	306	534	1,295	1,280	4,255
富山縣	—	—	—	—	522	1,507	2,784	3,733	9,290
富山市	—	—	—	—	118	397	692	847	2,221
高岡市	—	—	—	—	67	180	414	508	1,247
郡部	—	—	—	—	337	930	1,678	2,378	5,822
其他	414	1,001	801	485	—	—	—	—	—
船舶	—	—	—	10	15	13	47	—	—
合計	26,953	19,631	501	3,337	9,699	25,350	31,517	39,389	156,377

備考 其他ハ石川、福井、富山縣増加数及受持區域變更前ノ區域外聴取者ヲ含ム
但シ昭和三年度ニ於テ區域變更ニ依リ 1,005 移管轉出ス
船舶八十五件ハ各縣碇泊港ニ合算ス

廢止者聽取期間別表

(自大正十四年度
至昭和七年度)

聽取期間別		員數	聽取期間別		員數	聽取期間別		員數
一 ヶ 年 未 滿	一ヶ月	14,854	滿	九ヶ月	1,937	ヶ 年 未 滿	五ヶ月	130
	二ヶ月	8,445		十ヶ月	764		六ヶ月	111
	三ヶ月	7,123		十一ヶ月	736		七ヶ月	97
	四ヶ月	6,336		十二ヶ月	680		八ヶ月	92
	五ヶ月	5,734	四 ヶ 年 未 滿	一ヶ月	570	九ヶ月	85	
	六ヶ月	5,466		二ヶ月	596	十ヶ月	77	
	七ヶ月	4,730		三ヶ月	577	十一ヶ月	94	
	八ヶ月	4,477		四ヶ月	521	十二ヶ月	81	
	九ヶ月	4,097		五ヶ月	504	一ヶ月	76	
	十ヶ月	3,564		六ヶ月	476	二ヶ月	63	
	十一ヶ月	3,292		七ヶ月	446	三ヶ月	58	
	十二ヶ月	3,286		八ヶ月	430	四ヶ月	63	
二 ヶ 年 未 滿	一ヶ月	2,871	未 滿	九ヶ月	425	ヶ 年 未 滿	五ヶ月	62
	二ヶ月	2,922		十ヶ月	345		六ヶ月	48
	三ヶ月	2,882		十一ヶ月	301		七ヶ月	49
	四ヶ月	2,473		十二ヶ月	335		八ヶ月	48
	五ヶ月	2,584	五 ヶ 年 未 滿	一ヶ月	269	九ヶ月	46	
	六ヶ月	2,352		二ヶ月	319	十ヶ月	34	
	七ヶ月	2,052		三ヶ月	304	十一ヶ月	32	
	八ヶ月	1,901		四ヶ月	254	十二ヶ月	27	
	九ヶ月	1,929		五ヶ月	249	一ヶ月	18	
	十ヶ月	1,559		六ヶ月	271	二ヶ月	15	
	十一ヶ月	1,612		七ヶ月	260	三ヶ月	20	
	十二ヶ月	1,474		八ヶ月	231	四ヶ月	14	
三 ヶ 年 未 滿	一ヶ月	1,415	未 滿	九ヶ月	214	ヶ 年 未 滿	五ヶ月	11
	二ヶ月	1,342		十ヶ月	198		六ヶ月	10
	三ヶ月	1,314		十一ヶ月	193		七ヶ月	8
	四ヶ月	1,104		十二ヶ月	193		八ヶ月	4
	五ヶ月	1,150	六 ヶ 年 未 滿	一ヶ月	155	九ヶ月	1	
	六ヶ月	1,030		二ヶ月	146	十ヶ月	1	
	七ヶ月	1,043		三ヶ月	152			
	八ヶ月	971		四ヶ月	135			
						合 計	121,124	

東海支部 直接集金區域一覽

縣 別	地 名	實 施 年 月
愛 知 縣	名古屋市	昭和三年四月
	岡崎市 豊橋市 一宮市 瀬戸市	昭和五年七月
	鳴海町 大高町 大府町 龜崎町 半田町 成岩町 武豊町	
	横須賀町 岡田町 大野町 常滑町 有松町 知立町 矢作町	
	刈谷町 安城町 蒲郡町 三谷町 福岡町 木曾川町 守山町	
	小牧町 西枇杷島町 甚目寺町 清洲町 新川町 <small>(西春日井郡)</small> 奥町 起町	
	稲澤町 津島町 蟹江町 彌富町 岩倉町 布袋町 古知野町	
	犬山町	
	八幡町 西浦町 内海町 河和町 高濱町 新川町 <small>(豊橋市)</small> 大濱町	
	棚尾町 平坂町 一色町 吉田町 西尾町 福江町 田原町	
	二川町 萩原町 牛久保町 豊川町 國府町 御津町 新城町	
	勝川町 高藏寺町 庄内町 祖父江町 鳥居松村 小鈴谷村 野間村	
阿久比村 東浦村 上野村 旭 <small>(多額)</small> 村 依佐美村 櫻井村 六ツ美村		
明治村 幡豆村 横須賀村 高師村 鬼崎村 旭 <small>(東春日井郡)</small> 村 坂下村		
篠木村 萩野村 山田村 師勝村 北里村 西春村 豊山村		
今伊勢村 大和村 千代田村 平和村 佐織村 佐屋村 美和村		
神守村 七寶村 大治村 富田村 南陽村 犬口村 西成村		
千秋村 扶桑村		
三 重 縣	四日市市 桑名町 富田町 富洲原町	昭和五年七月
	津市 宇治山田市 松阪市	昭和七年一月
	關町 龜山町 白子町 神戸町 一身田町 新町 久居町	
二見町 鳥羽町 小俣町	昭和七年九月	
西桑名町 城南村 長島村 多度村 深谷村	昭和七年九月	
岐 阜 縣	岐阜市 大垣市 加納町 笠松町	昭和五年七月
	笠原町 多治見町 豊岡町 泉町 下石町 土岐津町 駄知町	昭和七年一月
石 川 縣	瑞浪町	昭和七年九月
	揖斐町 神戸町 北方町 赤阪町 垂井町 高田町 高須町	
富 山 縣	關ヶ原町 墨俣町 笠郷村 池田村 城山村	昭和六年一月
	金澤市	
靜 岡 縣	津幡町 金石町 野々市町 松任町 美川町 小松町 山代町	昭和七年一月
	山中町 大聖寺町	々
富 山 縣	高岡市 石動町	昭和八年一月
	富山市 東岩瀬町 堀川町 四方町 奥田村 山室村	
靜 岡 縣	濱松市 鷺津町 新居町 舞坂町 雄踏町 笠井町 氣賀町	昭和七年一月
	二俣町 中泉町 見付町 袋井町 掛川町 堀内町 金谷町	
	中ノ町村 曳馬村	

社 團 法 人 日 本 放 送 協 會 局 所 一 覽

(昭和七年度末現在)

部名	局 所 名	所 在 地	呼出符號	空中線電力 キロワット	周波數 キロサイクル	波 長 メートル	受 持 區 域
本部	事務所 技術研究所	東京市麹町區內山下町二ノ一(市政會館) 東京府北多摩郡站村鐵田字東山野					
關東支部	事務所	東京市麹町區有樂町二丁目五番地ノ一	J O A K	第一 10.0 第二 10.0	870 590	345 508	東京府、埼玉縣、千葉縣、神奈川縣、茨城縣、群馬縣、栃木縣、山梨縣、長野縣、新潟縣
	東京中央放送局	同芝區愛宕山公園一號地	J O N K	0.5	940	319	靜岡縣ノ内靜岡市、沼津市、清水市、駿東郡、富士郡、庵原郡、安倍郡、志太郡、加茂郡、田方郡
	長野放送局	長野市城山公園地	J O P K	0.5	780	385	
	靜岡放送局	靜岡市榑木	J O Q K	0.5	920	326	
	新潟放送局 * 前橋放送局	新潟市旭町通二番町字濱浦五二二九ノ八 前橋市南曲輪町八六	J O B G	0.5	970	309	
關西支部	事務所	大阪市東區博勢町二ノ一五(第一徵兵館)	J O B K	第一 10.0 第二 10.0	750 1,085	400 267	大阪府、京都府、兵庫縣、奈良縣、和歌山縣、滋賀縣、德島縣、香川縣
	大阪中央放送局	同天王寺區上本町九丁目	J O K K	0.5	700	429	岡山縣ノ内岡山市、倉敷市、津山市、真庭市、苫田郡、勝田郡、英田郡、久米郡、御津郡、赤磐郡、和氣郡、邑久郡、上道郡、兒島郡、都窪郡、淺口郡、吉備郡
	岡山放送局	岡山市綱濱	J O O K	0.3	960	313	鳥取縣ノ内鳥取市、岩美郡、八頭郡、氣高郡
	京都放送局 * 德島放送局	京都市上京區竹屋町通千本東入主稅町 德島市前川町字前川三〇ノ八	J O X K	0.5	980	306	
東海支部	事務所	名古屋市西區南外堀町六ノ一	J O C K	第一 10.0 第二 10.0	810 1,175	370 255	愛知縣、三重縣、岐阜縣、福井縣、石川縣、富山縣
	名古屋中央放送局	同	J O J K	3.0	710	423	靜岡縣ノ内濱松市、引佐郡、磐田郡、榛原郡、濱名郡、小笠郡、周智郡
	金澤放送局	金澤市殿町六五	J O D G	0.5	635	472	
	* 濱松放送局 * 福井放送局	靜岡縣濱名郡蒲村字大蒲 福井市寶永上町一一二	J O F G	0.3	990	303	
中國支部	事務所	廣島市上流川町乙六五	J O F K	10.0	850	353	廣島縣、山口縣、島根縣、愛媛縣、高知縣
	廣島放送局	同	J O T K	0.5	625	480	鳥取縣ノ内米子市、東伯郡、西伯郡、日野郡
	松江放送局 高知放送局	松江市雜賀町字稻荷廻 高知市江ノ口字泉分	J O R K	0.5	720	417	岡山縣ノ内小田郡、後月郡、上房郡、川上郡、阿智郡
九州支部	事務所	熊本市城見町一	J O G K	10.0	790	380	熊本縣、長崎縣、佐賀縣、大分縣、宮城縣、鹿兒島縣、福岡縣、沖繩縣
	熊本放送局	同	J O L K	0.5	680	441	
	福岡放送局	福岡市因幡町一丁目ノ一	J O S K	1.0	735	408	
	小倉放送局 * 長崎放送局	小倉市日明 長崎市西坂町七八		0.5	930	323	
東北支部	事務所	仙田市北一番町青葉莊	J O H K	10.0	770	390	宮城縣、福島縣、岩手縣、山形縣、秋田縣、青森縣
	仙臺放送局 秋田放送局	同 秋田市龜ノ丁新町一番地	J O U K	0.3	645	465	
北海道支部	事務所	札幌市南十一條西三丁目中島公園内	J O I K	10.0	830	361	北海道
	札幌放送局	同	J O V K	0.5	680	441	
	函館放送局	函館市沙見町一	J O C G	0.3	655	458	
	* 旭川放送局	旭川市四條通一一七					

備考 * 印ハ八年度開始豫定局トス

日本放送協會年度別聽取許可、廢止數及增加狀況比較表

(自大正十四年度
至昭和七年度)

項 別	年度別							
	大正十四年度	大正十五年度 昭和元年度	昭和二年度	同 三年度	同 四年度	同 五年度	同 六年度	同 七年度
許 可 數	264,807	183,722	123,407	313,846	253,526	301,097	465,606	530,333
廢 止 數	11,755	81,163	101,247	132,514	167,461	172,628	188,776	168,189
增 加 數	253,052	102,559	22,160	181,332	86,065	128,469	276,830	362,144
現 在 數	258,507	361,066	383,226	564,558	650,479	778,948	1,055,778	1,419,966

各支部聽取者數比較表

(昭和七年度末現在)

項 別	支部別							
	關 東	關 西	東 海	中 國	九 州	東 北	北 海 道	合 計
許 可 數	1,126,485	705,479	276,911	93,551	106,543	72,844	58,024	2,439,837
廢 止 數	524,253	262,056	120,534	28,873	34,618	24,834	24,703	1,019,871
現 在 數	有 料	7,798	4,608	3,493	2,418	2,472	1,620	24,730
	無 料	64,634	438,815	152,884	62,260	69,453	45,689	31,701
計	602,232	443,423	156,377	64,678	71,925	48,010	33,321	1,419,966
人口千人當り 加 入 數	31.5	36.1	20.0	10.4	7.5	7.3	10.7	21.9

聽取者分布表及使用受信機種類別表

愛 知 縣 ノ 部 (其一)

聽 取 者 分 布 表									聽 取 者 受 信 機 種 類 別 表									
地 方 別	有取 料者 聽數	無料聽取者數			合計	廢 止 數	百 萬 人 當 量			不詳	鑛石	真 空 管 式						小計
		特免	會員	職員								小計	一 球	二 球	三 球	四 球	五 球	
名古屋市	53,473	164	619	172	955	54,428	51,797	29	3,238	10,626	634	3,822	32,080	3,045	773	210	40,564	
東 區	15,077	28	151	82	261	15,338	14,113	32	909	3,087	132	1,012	8,924	958	241	75	11,342	
中 區	18,596	50	255	51	356	18,952	18,106	30	1,100	3,563	276	1,477	11,118	1,071	271	76	14,289	
西 區	9,415	64	178	21	263	9,678	9,552	28	831	2,164	165	655	5,174	514	143	32	6,683	
南 區	10,385	22	35	18	75	10,460	10,026	23	398	1,812	61	678	6,864	502	118	27	8,250	
豐 橋 市	3,865	13	93	3	109	3,974	1,353	22	25	141	33	41	852	2,666	196	20	3,808	
岡 崎 市	2,638	10	68	0	78	2,716	1,384	19	34	319	27	96	1,839	325	71	5	2,363	
一 宮 市	1,698	3	20	2	25	1,723	1,083	20	43	184	6	121	1,077	243	39	10	1,496	
瀨 戸 市	1,568	6	0	0	6	1,574	912	19	9	200	12	73	1,122	143	13	2	1,365	
愛 知 郡	1,115	14	6	2	22	1,137	1,967	10	53	400	9	77	562	32	4	—	684	
鳴 海 町	441	6	6	1	13	454	567	—	25	197	1	20	202	7	2	—	232	
下 色 町	192	1	—	1	2	194	255	—	13	22	4	12	142	1	—	—	159	
日 進 村	29	1	—	—	1	30	68	—	1	11	1	1	12	4	—	—	18	
長 久 手 村	69	—	—	—	—	69	199	—	1	21	—	11	33	3	—	—	47	
天 白 村	34	1	—	—	1	35	98	—	3	6	—	2	21	3	—	—	26	
東 白 村	158	—	—	—	—	158	258	—	5	39	2	23	80	7	2	—	114	
豐 明 村	34	1	—	—	1	35	125	—	—	12	1	3	19	—	—	—	23	
猪 高 村	116	2	—	—	2	118	258	—	3	74	—	4	32	5	—	—	41	
	42	2	—	—	2	44	139	—	2	18	—	1	21	2	—	—	24	
東 春 日 井 郡	1,370	22	2	5	29	1,399	1,888	8	22	198	9	73	859	216	20	2	1,179	
守 山 町	301	2	2	3	7	308	357	—	10	43	3	22	198	28	3	1	255	
小 牧 村	152	3	—	—	3	155	215	—	5	23	1	9	93	23	1	—	127	
小 島 村	211	5	—	—	5	216	301	—	3	33	4	13	116	39	7	1	180	
高 藏 寺 町	85	2	—	—	2	87	96	—	1	9	1	3	59	14	—	—	77	
坂 下 町	92	—	—	—	—	92	134	—	—	12	—	6	54	18	2	—	80	
坂 下 町	53	2	—	—	2	55	56	—	—	3	—	2	27	23	—	—	52	
篠 水 野 村	147	1	—	—	1	148	150	—	—	10	—	2	106	28	2	—	138	
水 野 村	54	—	—	2	2	56	115	—	1	13	—	2	35	4	1	—	42	
旭 村	73	3	—	—	3	76	73	—	—	12	—	2	51	9	2	—	64	
	79	—	—	—	—	79	132	—	—	13	—	6	54	5	1	—	66	
志 段 味 村	13	—	—	—	—	13	37	—	—	2	—	2	9	—	—	—	11	
鷹 味 村	27	2	—	—	2	29	63	—	—	10	—	2	13	4	—	—	19	
篠 岡 村	48	1	—	—	1	49	83	—	2	9	—	1	24	12	1	—	38	
	35	1	—	—	1	36	76	—	—	6	—	1	20	9	—	—	30	
西 春 日 井 郡	1,188	4	5	5	14	1,202	1,955	10	71	226	12	110	664	100	15	4	905	
新 川 町	246	—	—	1	1	247	355	—	17	51	—	23	130	20	5	1	179	
清 洲 町	123	—	2	—	2	125	158	—	6	22	2	17	67	11	—	—	97	
西 枇杷 島 町	290	1	1	1	3	293	350	—	21	56	5	23	162	23	3	—	216	
萩 野 村	208	—	—	—	—	208	251	—	9	20	—	14	139	19	5	2	179	
	55	—	—	1	1	56	96	—	4	3	1	4	39	5	—	—	49	
師 勝 村	38	—	—	—	—	38	103	—	—	14	—	3	18	3	—	—	24	
山 西 村	67	1	—	—	1	68	148	—	5	19	—	2	36	4	1	1	44	
北 春 里 村	51	1	2	—	3	54	181	—	4	15	1	4	25	5	—	—	35	
豐 山 村	35	1	—	—	1	36	92	—	1	8	1	4	14	7	1	—	27	
	33	—	—	—	—	33	66	—	1	4	1	1	25	1	—	—	28	
川 中 村	9	—	—	1	1	10	29	—	—	1	—	8	1	—	—	—	9	
楠 春 日 村	18	—	—	1	1	19	67	—	2	7	—	5	5	—	—	—	10	
	15	—	—	—	—	15	59	—	1	6	1	2	3	2	—	—	8	
丹 羽 郡	1,279	27	7	0	34	1,313	1,482	7	35	206	11	74	737	213	32	5	1,072	
布 袋 町	133	1	—	—	1	134	169	—	1	23	—	11	79	16	3	1	110	

三重縣ノ部 (其三)

Table with columns: 聽取者分布表 (Distribution of listeners), 聽取者受信機種類別表 (Type of receiving device for listeners). Includes sub-tables for '地方別' (By region) and '真空管式' (Vacuum tube type).

三重縣ノ部 (其四)

Table with columns: 聽取者分布表 (Distribution of listeners), 聽取者受信機種類別表 (Type of receiving device for listeners). Includes sub-tables for '地方別' (By region) and '真空管式' (Vacuum tube type).

三重縣ノ部 (其七)

Table with columns: 聽取者分布表 (Listener Distribution Table) and 聽取者受信機種類別表 (Listener Receiver Type Classification Table). Includes sub-headers for '地方別' (Localities), '有取者聽數' (Number of listeners), '無料聽取者數' (Number of free listeners), '合計' (Total), '廢止數' (Number of cancellations), and '百聽取者數' (Number of listeners per 100). The table lists various municipalities like 南牟婁郡, 木本町, 木上村, etc., with their respective listener counts and receiver statistics.

岐阜縣ノ部 (其一)

Table with columns: 聽取者分布表 (Listener Distribution Table) and 聽取者受信機種類別表 (Listener Receiver Type Classification Table). Includes sub-headers for '地方別' (Localities), '有取者聽數' (Number of listeners), '無料聽取者數' (Number of free listeners), '合計' (Total), '廢止數' (Number of cancellations), and '百聽取者數' (Number of listeners per 100). The table lists various municipalities like 岐阜市, 大垣市, 稲葉郡, etc., with their respective listener counts and receiver statistics.

岐阜縣ノ部 (其二)

Table with columns: 聽取者分布表 (Listener Distribution Table) and 聽取者受信機種類別表 (Listener Receiver Type Classification Table). Includes sub-headers for '地方別' (Localities), '有取者聽數' (Number of listeners), '無料聽取者數' (Number of free listeners), '合計' (Total), '廢止數' (Number of cancellations), and '百聽取者數' (Number of listeners per 100). The table lists various municipalities like 則覺村, 武山村, 武盤村, etc., with their respective listener counts and receiver statistics.

岐阜縣ノ部 (其五)

Table with columns for '聽取者分布表' (Listener Distribution Table) and '聽取者受信機種類別表' (Listener Receiver Type Table). Rows list various municipalities like 北大藍瀨, 武田見尻, etc.

岐阜縣ノ部 (其六)

Table with columns for '聽取者分布表' (Listener Distribution Table) and '聽取者受信機種類別表' (Listener Receiver Type Table). Rows list municipalities like 蘇原坂田加茂, 原川祝原茂, etc.

静岡縣ノ部 (其二)

Table with columns: 聽取者分布表 (Distribution of listeners) and 聽取者受信機種類別表 (Classification of receiving machines). Includes sub-tables for '有取料者聽數' (Number of listeners with materials) and '無料聽取者數' (Number of listeners without materials). Rows list various municipalities like 龍光村, 山川村, etc.

静岡縣ノ部 (其三)

Table with columns: 聽取者分布表 (Distribution of listeners) and 聽取者受信機種類別表 (Classification of receiving machines). Includes sub-tables for '有取料者聽數' (Number of listeners with materials) and '無料聽取者數' (Number of listeners without materials). Rows list various municipalities like 和飯河浦村, 田村村, etc.

石川縣ノ部 (其三)

聴取者分布表

Table showing listener distribution by location and category. Columns include location names, listener counts (paid/free/total), and equipment types (vacuum tube, air, etc.).

聴取者受信機種類別表

Table showing listener equipment types. Columns include categories like '真空管式' (vacuum tube) and '式' (type), with counts for each.

石川縣ノ部 (其四)

聴取者分布表

Table showing listener distribution by location and category. Columns include location names, listener counts (paid/free/total), and equipment types (vacuum tube, air, etc.).

聴取者受信機種類別表

Table showing listener equipment types. Columns include categories like '真空管式' (vacuum tube) and '式' (type), with counts for each.

福井縣ノ部 (其四)

Table with columns: 聽取者分布表, 聽取者受信機種類別表. Rows include 總敷郡, 小島内西雲, 三瓜熊松野, 今奥口中知, 遠國宮, 大飯郡, 高佐和木加, 青大内, and 計.

富山縣ノ部 (其一)

Table with columns: 聽取者分布表, 聽取者受信機種類別表. Rows include 富山市, 高岡市, 上新川郡, 東上郡, 新大堀, 越前郡, and 計.

富山縣ノ部 (其二)

Table with columns: 聽取者分布表, 聽取者受信機種類別表. Rows include 福井縣, 中新川郡, 滑上西東, 高西東舟利, 寺下大釜立, 南山中北, 東上郡, 大弓白音相, 宮上下濱, 下新川郡, and 魚生泊入三舟.

富山縣ノ部 (其三)

Table with columns for 'Listener Distribution' (聽取者分布表) and 'Receiver Equipment Categories' (聽取者受信機種類別表). Includes sub-headers for 'Paid', 'Free', 'Total', 'Cutoff', and various equipment types like 'Vacuum Tube' (真空管式) and 'Crystal' (鑛石).

富山縣ノ部 (其四)

Table with columns for 'Listener Distribution' (聽取者分布表) and 'Receiver Equipment Categories' (聽取者受信機種類別表). Similar structure to page 58, listing various villages and equipment types.

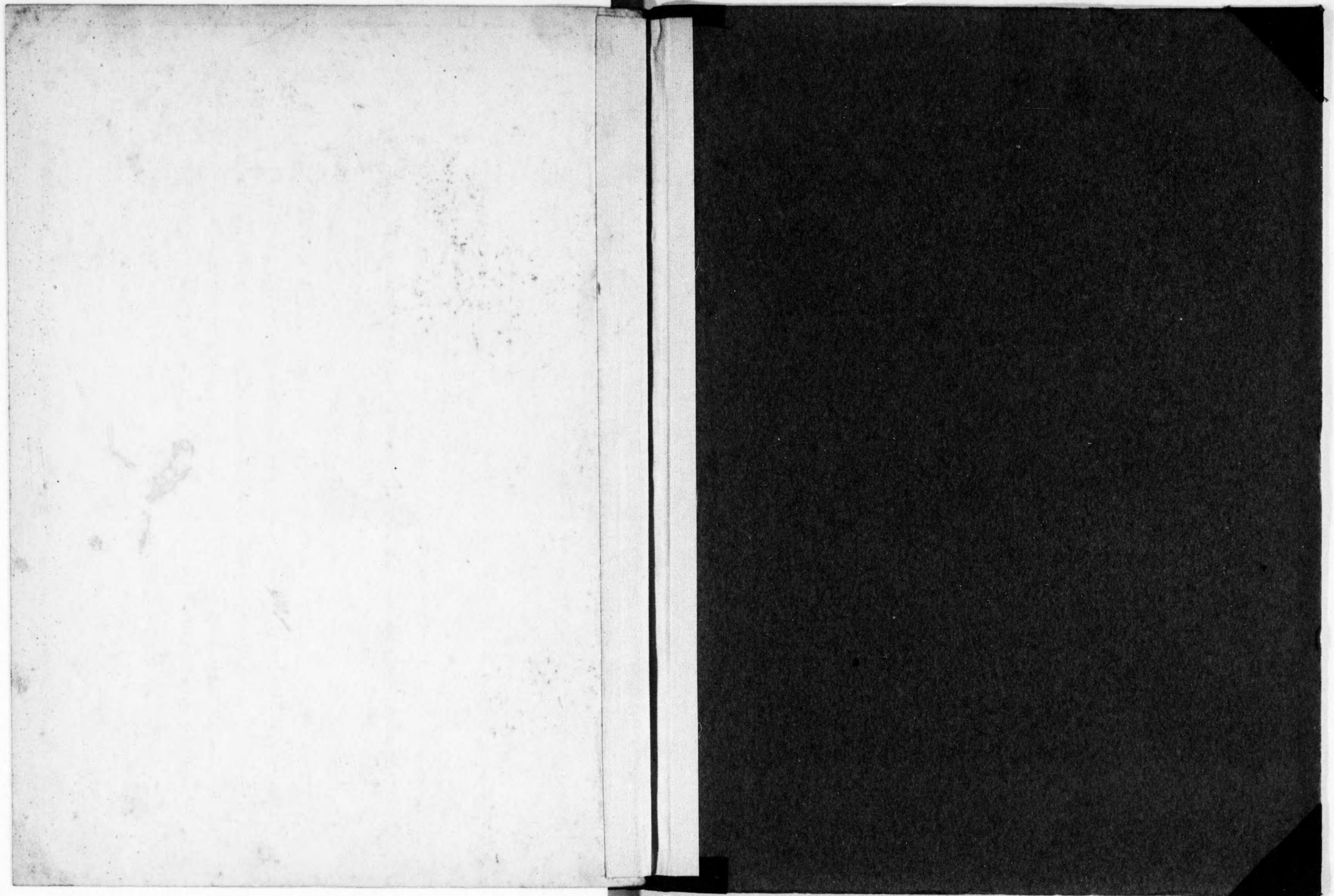
昭和八年五月二十一日印刷
昭和八年五月二十六日發行


名古屋市西區南外堀町六丁目一番地

編輯兼
發行者 社 團 日 本 放 送 協 會 東 海 支 部
代表者 常務理事 中 林 賢 吾

名古屋市中區千早町五丁目十六番地

印刷所 株 式 會 社 一 誠 社



14. 4-806

1200501208715

14.4
806

終