

(四) 警備私服員徽章

(イ) 憲兵

憲兵私服員徽章ノ外左ノ徽章ヲ併用ス



緋色

(ロ) 警察官

警察官私服員徽章ノ外左ノ徽章ヲ併用ス



緑色

(五) 自動車標識

(イ) 式典参列者用

1 昇殿者用

式典

赤色

2 其ノ他参列者用

式典

黒色

(ロ) 奉祝會参列者用

1 昇殿者用



赤色

2 其ノ他參列者用



黒色

(ハ) 委員係員専用車



赤色

本標識使用ノ自動車ハ東入口(馬場先門)及南入口(祝田門)ヲ通行セシム

參列者心得

- 一、式典(十一月十日)ハ晴雨ニ拘ラズ舉行ス
 - 二、奉祝會(十一月十一日)ハ雨天ノ場合ハ順延トス
- 延期ノ際ハ當日午前八時頃東京中央放送局ヨリ其ノ旨放送スルト共ニ東京及近縣ノ鐵道、電車ノ主體其ノ他ニ揭示スルニヨリ注意アリタシ

三、服装ハ左ノ通

(一) 男子

1 一般

イ 勳一等級以上

「フロックコート」又ハ「モーニングコート」、帽子ハ親任官以上並ニ貴族院議長衆議院議長ハ必ズ「シルクハット」トス

ロ 高等官一等級以下

「フロックコート」若ハ「モーニングダコート」、服制アルモノハ之ニ相當スル服又ハ紋附羽織袴、其ノ他禮ヲ失セザル服装トス

2 武官ハ軍装トス、勳章記章全部佩用

(二) 女子

「ローブ・モンタント」又ハ白襟紋附、其ノ他禮ヲ失セザル服装トス但シ勳一等級以上ノ參列者ノ夫人ハ必ズ「ローブ・モンタント」又ハ白襟紋附トス

(三) 朝鮮服及臺灣服等ニ在リテハ以上ノ諸服装ニ相當スルモノヲ妨ゲズ

(四) 武官ヲ除キ昭和十年十月九日内閣告示第四號及昭和十五年七月十九日内閣告示第九號ニ依リ定メラレタル服装着用ノ場合ハ勳章記章及褒章佩用セラレタシ

四、入場ニ關スル注意

1 受付ハ式典當日ハ午前八時開始同十時締切、奉祝會當日ハ午前十一時開始午後一時之ヲ締切ルモ相當混雜スベキニ付入場ハ左ニ依ラレタシ

イ 團體ニヨリテ入場スベキ者ニ付テハ引率責任者ヨリ何分ノ指示アル筈ニ付其ノ指揮ニ從ハレタシ

ロ 勳一等級以上ノ參列者ハ式典當日ハ午前十時、奉祝會當日ハ午後一時迄ニ參著セラレタシハ 其ノ他ノ者ハ式典當日ハ午前九時三十分、奉祝會當日ハ午後零時三十分迄ニ參著セラレタシ

2 參列證表面記載ノ入口ヨリ入場セラレタシ(附圖一號參照)

參列證ヲ持セザル者ハ入場スルコトヲ得ズ

3 受付所ハ各省毎ニ設置セラルルヲ以テ參列證記載ノ各省略號表示ニ依リ夫々ノ受付ニ參列證ヲ提示シ參列徽章ヲ受取ラレタシ但シ團體入場ノモノニ付テハ他ノ方法ニ依ルコトアルベシ(附圖三號參照)

4 參列徽章ハ必ズ左肋ニ佩ビラレタシ

5 入場シタル者ハ直ニ場内整理係ノ指示ニヨリ著席セラレタシ(附圖一號參照)

6 外套又ハ雨天ノ場合ノ雨具ヲ携帯スルハ妨ゲナキモ杖、寫眞機、望遠鏡其ノ他不要ノ物品

ハ一切携帶セラレザルコト但シ高齢者、傷痍軍人等ニシテ杖ヲ必要トセラルル場合ハ之ガ使用ヲ妨ゲズ

五、式場内ニ於ケル注意

- 1 著席後ハ隈リニ席ヲ離ルルコトヲ得ズ
 - 2 式場内ニ於テハ紙屑等ヲ散亂スルガ如キコト無キヤウ注意セラレタシ
 - 3 式場内ハ成ルベク喫煙ヲ慎ミ式典當日ハ午前十時、奉祝會當日ハ午後一時以後ハ禁煙セラレタシ
 - 4 開式中ハ靜肅ニシ絶對ニ私語雜談ヲ慎マレタシ
 - 5 外套帽子等ハ各自席ノ前下方ニ置カレタシ
 - 6 雨天ノ場合式場内ニ於ケル雨具使用等ノコトニ付テハ當日場内ニ於テ告知ス
 - 7 式場内ニハ救護所ノ設アルニ付必要アル場合ハ係員ニ申出デラレタシ
 - 8 便所ノ使用ハ式典當日ハ午前十時、奉祝會當日ハ午後一時迄ニ濟マシ置カレタシ但シ相當混雜ヲ來ス虞アルニ依リ豫メ含ミ置カレタシ
- 六、式典及奉祝會ニ關スル注意
- 1 起立、最敬禮、直レ、著席、散會等ノ場合ニ於テハ其ノ都度「擴聲機」ニヨリ告知スルヲ以テ之ニ依リ行動セラレタシ

2 式典當日内閣總理大臣式殿正面所定ノ位置ニ於テ萬歳ヲ稱フルヲ以テ之ニ和シ奉唱セラレタシ

萬歳ノ稱ヘ方左ノ如シ

- 總理大臣「天皇陛下萬歳」 諸員「萬歳」
- 總理大臣「萬歳」 諸員「萬歳」
- 總理大臣「萬歳」 諸員「萬歳」

3 奉祝會當日紀元二千六百年奉祝會總裁宮殿下式殿正面所定ノ位置ニ於テ萬歳ヲ唱ヘサセラルルヲ以テ之ニ和シ奉唱セラレタシ

4 萬歳奉唱ノ際ハ手ヲ舉ゲラレタシ但シ帽子其ノ他ハ之ヲ舉ゲザルヤウ注意セラレタシ

5 諸員萬歳ノ唱ヘ方ハ式典當日ノ例ニ依ラレタシ

「君か代」ハ「君か代は」迄ヲ前奏シ次テ全員ハ奏樂ニ和シ一回限り奉唱ス

6 天皇 皇后兩陛下 入御ノ後ト雖モ係員ヨリ何分ノ指示アル迄ハ其ノ位置ニ止マラレタシ

七、退場ニ關スル注意

- 1 式場退出ノ際ハ相當混雜ノ虞アルヲ以テ係員ノ指示ヲ嚴守セラレタシ
- 2 退場ハ式典又ハ奉祝會終了後擴聲機ニ依ル告知ヲ俟ツテ開始セラレタシ
- 3 退場ハ概ネ左ニ依ラレタシ(附圖ニ號參照)

- イ 參列著席前方二段著席ノ參列者ハ地方參列者ヲ除キ概ネ入場ノ經路ニ依リ北入口(坂下門)及南入口(祝田門)ヨリ退場ノコト
- ロ 各省關係參列者及陸海軍代表ハ原則トシテ北入口(坂下門)ヨリ退場ノコト
- ハ 地方參列者(內務省關係)及紀元二千六百年奉祝會特別會員ハ一旦南側廣場ニ退出ノ後各道府縣係員ノ指示ニ從ヒ逐次東入口(馬場先門)ヨリ退場ノコト

式典及奉祝會豫行

一 十一月五日式典及奉祝會ノ豫行演習ヲ爲ス

內閣祝典委員(係長以上)

● 內閣祝典委員長

內閣書記官長
富田健治

內閣祝典委員本部

| | |
|-------------------------|------|
| 法制局長官 | 村瀨直養 |
| 對滿事務局次長 | 荒川昌二 |
| 企畫院次長 | 小畑忠良 |
| 興亞院部長 | 鈴木貞一 |
| 宮內次官 <small>男爵</small> | 白根松介 |
| 外務次官 <small>參事官</small> | 大橋忠一 |
| 心得大使館參事官 | |
| 內務次官 | 挾間茂 |

大藏次官 廣瀨 豐作
陸軍次官 阿南 惟幾
海軍次官 豐田 貞次郎
司法次官 三宅 正太郎
文部次官 菊池 豐三郎
農林次官 井野 碩哉
商工次官 岸 信介
逓信次官 山田 龍雄
鐵道次官 鈴木 清秀
拓務次官 北島 謙次郎

厚生次官 兒玉 政介
警視總監 安倍 源基
紀元二千六百年奉祝會副會長
(貴族院副議長) 侯爵 佐佐木 行忠
同、(衆議院副議長) 田子 一民

內閣祝典委員本部幹事

內閣紀元二千六百年祝典事務局局長 歌田 千勝
內閣官房總務課長 稲田 周一
宮內大臣官房總務課長 大金 益次郎

總務部

●總務部長 內閣書記官長 富田 健治
三

副 長 內閣紀元二千六百年祝典事務局局長
歌 田 千 勝

○庶務班長(兼)
總務係長 內閣紀元二千六百年祝典事務局書記官
杉 山 俊 郎

文書係長 同
小野 寺 五 一

自動車係長 內閣書記官
佐 藤 朝 生

○參列者班長
庶務係長 內閣恩給局書記官
平 塚 量 三

名簿係長 同
小 泉 潤

○紀念品班長
檢收係長 內閣印刷局長
土 屋 耕 二

配給係長 同
山 本 章 一

○連絡班長
第一連絡係長 內閣東北局長
宇 都 宮 孝 平

第二連絡係長(兼)
內閣紀元二千六百年祝典事務局書記官
渡 邊 男 二 郎

○報道班長
新聞記者係長 內閣情報部書記官
久 富 達 夫

外國通信記者係長 同
子爵 本 野 盛 一

寫真及映畫係長 同
武 若 時 一 郎

ラヂオ係長 同
田 中 榮 一

儀式部

●儀式部長 宮内省 白根大官 松介

副 長男爵 武井官 守成

○庶務班 長伯爵 坊城俊

庶務係長 宮内省 雷記官 義良

進行係長 男爵 吉川官 重男

拜謁係長 子爵 同 京極高

供進係長 主 野村監 利吉

○式殿諸員班長 宮内省 事務官 野口明

皇族係長(兼) 野口明

工營部

●工營部長 大藏省 廣瀨大官 豐作

副 長 營繕管財局 理事 江

同 營繕管財局 技師 小島榮

外國使臣係長 式 水野官 恭介

諸員係長(兼) 男爵 同 吉川重國

供奉員隨員係長 宮内省 書記官 志朗

○演奏班長(兼) 伯爵 坊城俊

舞樂係長 同 稻葉直通

奏樂係長 同 中根信尾

○庶務班長
營繕管財局書記官 塚越 虎男

總務係長
營繕管財局事務官 清水 齋

契約係長
同 萩原 榮一

○第一施設班長
營繕管財局技師 下元 連

企畫係長
同 柳澤 彰

積算係長
同 萩一 郎

○第二施設班長
同 伊部 貞吉

建築係長
同 保岡 豊

機械係長
同 柳健太 郎

電氣係長
同 及川 邊

○第一整備班長
宮内事務官 池田 秀吉

第一整備係長
宮内技師 森泰 治

第二整備係長
同 中島 卯三郎

○第二整備班長
同 谷川 昇

第一整備係長
同 山本 享

第二整備係長
同 井下 清

第三整備係長
同 石森 勳夫

接件第一部

●接件第一部長
内務次官 間 茂

副長
内務省地方局長 岡 幸男

接伴第二部

| | | | | | | | |
|--------|-------|-------|-------|-------|---------|------|------|
| 接待第一係長 | ○接待班長 | 庶務係長 | ○庶務班長 | 副長 | ●接伴第二部長 | 第三係長 | 第二係長 |
| 高澤 | 領木 | 外務書記官 | 乙津 | 外務理事官 | 外務省條約局長 | 柴田 | 同吉岡 |
| 貞義 | 良胤 | 次光 | 一 | 一 | 大橋忠 | 夫 | 一 |

| | | | | | | | | | |
|------|-------|-------|------|------|------|------|-------|-------|-------|
| 第一係長 | ○接待班長 | 庶務係長 | 第三係長 | 第二係長 | 第一係長 | 庶務係長 | ○受付班長 | 庶務係長 | ○庶務班長 |
| 同荻田 | 同江口 | 內務書記官 | 同岩永 | 同宇佐 | 同郡祐 | 同菊池 | 內務書記官 | 內務書記官 | 內務書記官 |
| 保留 | 登 | 弘 | 賢 | 毅 | 一 | 武 | 喜 | 實 | 五 |

接件第三部

接待第二係長
接待第三係長

興亞院事務官
板垣
拓務事部官
黒部

修 潔

●接件第三部長

副 長

○庶務班長

○接待班長

○場内整理班長

陸軍 阿南次官

陸軍 石本少將

陸軍 川原大佐

同 藤村直

陸軍 憲兵中佐 林茂

幾

三

一

藏

樹

接件第四部

●接件第四部長

海軍 田次官
豊田 貞次郎

一二

接件第五部

●接件第五部長

副 長

○庶務班長

庶務係長

連絡第一係長

拓務 北島次官

拓務省 管理局長

副 島 勝

拓務 大野記官

拓務 上田昌之

拓務 八卷淳之

郎

勝

夫

助

輔

副 長

○庶務班長

○接待班長

○場内整理班長

海軍 阿部少將

海軍 一宮大佐

同 三 戶 義之

同 山口次平

雄

之

壽

平

一三

場内整理部

| | | |
|---------|----------------|----|
| ●場内整理部長 | 文部 菊池 次官 | 三郎 |
| 副 長 | 文部省普通學務局長 中野 善 | 敦 |
| ○場内整理班長 | 文部 伊藤 日記官 | 出登 |
| 庶務係長(兼) | 伊藤 藤 日記官 | 出登 |
| 第一整理係長 | 文部 伊藤 藤 日記官 | 出登 |
| 第二整理係長 | 同 熊埜 御堂 | 定 |

一五

| | | |
|---------|-----------|---|
| 接待班第一係長 | 拓務 溝越 理事官 | 敬 |
| 接待班第二係長 | 拓務 水野 理事官 | 岑 |
| 接待班第三係長 | 拓務 三浦 理事官 | 陽 |

| | | |
|---------|-----------|----|
| ○接待班長 | 拓務 森重 書記官 | 干夫 |
| ○受付班長 | 同 江口 書記官 | 親 |
| 受付班第一係長 | 拓務 鈴木 事務官 | 政 |
| 受付班第二係長 | 同 小島 一 | 郎 |
| 受付班第三係長 | 同 林通 | 雄 |
| ○受付班長 | 拓務 江口 書記官 | 親 |
| 輸送第三係長 | 同 平柳 | 誠 |
| 輸送第二係長 | 同 丸山 | 信 |
| 輸送第一係長 | 同 本山 事務官 | 策 |
| 連絡第三係長 | 同 小里 | 玲 |
| 連絡第二係長 | 同 本城 | 寬 |

一四

食 饌 部

●食 饌 部 長 厚 生 兒 玉 次 官 政 介
 副 長 高 野 六 郎
 ○齊 唱 班 長 文 部 書 記 官 久 保 田 藤 磨
 庶 務 係 長 (兼) 本 田 弘 弘 人
 宿 舍 係 長 文 部 理 事 官 川 見 禎 一
 輸 送 係 長 文 部 事 務 官 犬 丸 秀 雄
 指 導 係 長 東 京 音 樂 學 校 教 授 馨 壽 夫

○檢 查 班 長 同 厚 生 省 衛 生 局 長 加 藤 於 菟 丸
 庶 務 係 長 厚 生 南 崎 技 師 雄 七
 指 導 監 督 係 長 厚 生 富 田 務 官 正
 檢 診 係 長 同 厚 生 省 防 疫 官 松 葉 清 左 衛 門
 細 菌 檢 查 係 長 厚 生 井 手 防 疫 官 正 克 己
 ○配 給 班 長 厚 生 物 部 書 記 官 黨 郎 典
 庶 務 係 長 厚 生 神 谷 務 官 秀 夫
 經 理 係 長 厚 生 塚 原 事 務 官 政 繁
 第 一 檢 收 係 長 厚 生 江 下 務 官 孝

輸送部

● 輸送部長
 副長
 ○ 輸送班長(兼)
 庶務係長

第八配給係長
 第九配給係長
 第十配給係長
 第十一配給係長
 第十二配給係長

同 中川 淳
 同 伊藤 一
 同 石村 光三
 厚生理事官 齋藤 國光
 保險院理事官 鈴木 伊佐雄
 鐵道省運輸局長 長崎 惣之助
 鐵道書記官 長崎 惣之助
 鐵道書記官 馬場 惟保

第二檢收係長
 第三檢收係長
 第四檢收係長
 第一配給係長
 第二配給係長
 第三配給係長
 第四配給係長
 第五配給係長
 第六配給係長
 第七配給係長

同 金山 國治
 同 小島 德雄
 同 古海 正雄
 同 葛西 嘉資
 同 財津 吉文
 同 宮崎 太一
 同 岡村 周美
 同 坂本 德太郎
 同 木村 忠二郎
 同 鈴木 菊男

警備部

鐵道輸送係長

市内輸送係長

○宿舎班長

庶務係長

宿舎係長

同西尾壽

鐵道局參事

鐵道局長

鐵道局參事

鐵道局參事

鐵道局參事

二〇

男 肇 寬 彦 肇

●警備部長

副部長

○警衛警備班長(兼)

警衛警備係長

警安總監

警視廳部長

警視廳部長

警視廳參事

基

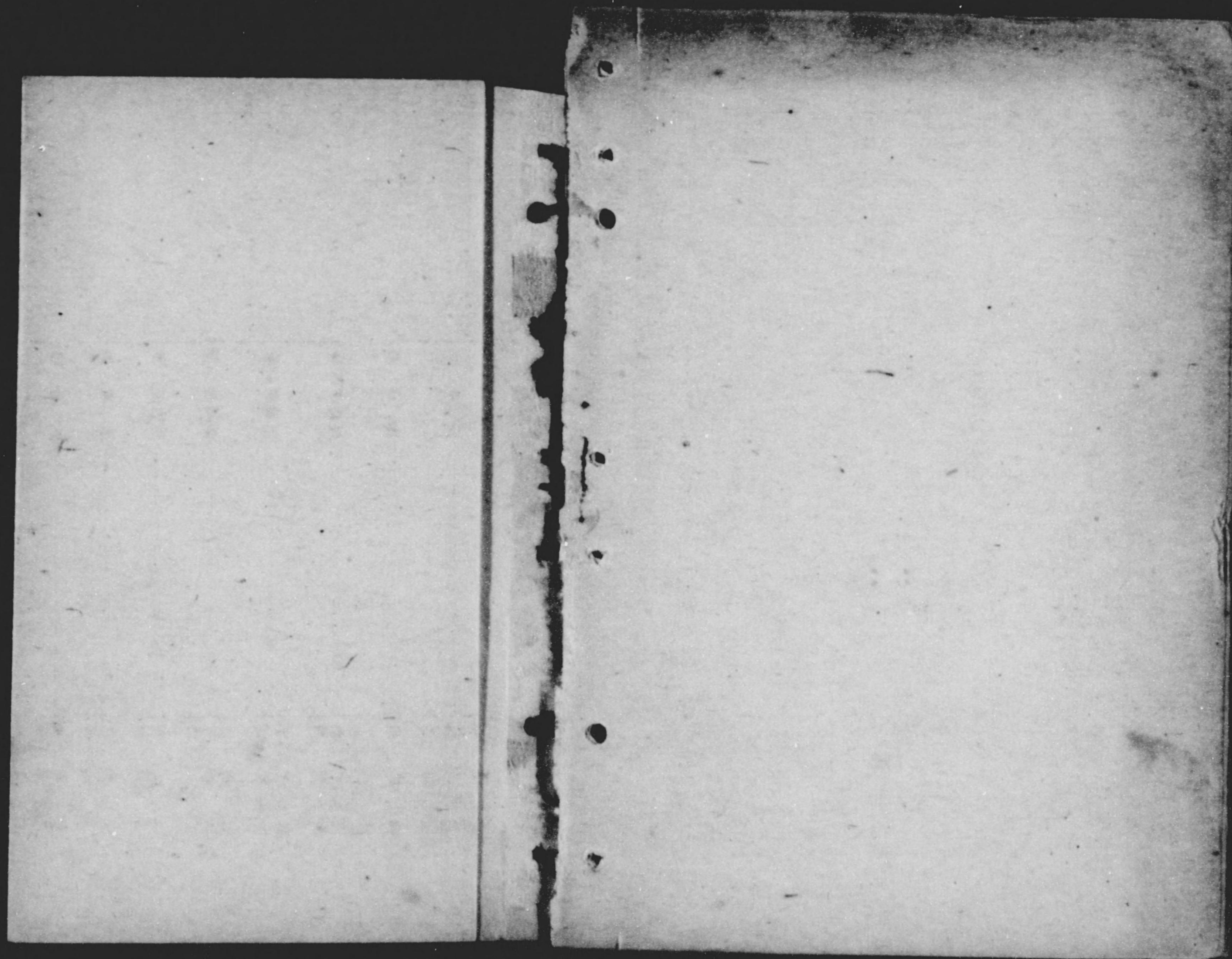
進

進

郎

救護係長

警視廳技師 加藤寬二郎



內閣祝典
委員長

內閣祝典
委員本部

| | | | | | | | | | |
|------|-------|------|--------------|------|------|-------|-------|---------|------|
| 法制局長 | 內閣官房長 | 總務部長 | 紀元二千六百年奉祝會會長 | 各省次官 | 宮內次官 | 興亞院次官 | 企畫院次官 | 對華事務局次官 | 法制局長 |
|------|-------|------|--------------|------|------|-------|-------|---------|------|

總務部

| | | | | |
|-----|------|------|-----|-----|
| 庶務班 | 參列者班 | 記念品班 | 連絡班 | 報道班 |
|-----|------|------|-----|-----|

儀式部

| | | |
|-----|-------|-----|
| 庶務班 | 式殿諸員班 | 演奏班 |
|-----|-------|-----|

工營部

| | | | | |
|-----|-------|-------|-------|-------|
| 庶務班 | 第一施設班 | 第二施設班 | 第一整備班 | 第二整備班 |
|-----|-------|-------|-------|-------|

接待第一部

| | | |
|-----|-----|-----|
| 庶務班 | 受付班 | 接待班 |
|-----|-----|-----|

接待第二部

| | |
|-----|-----|
| 庶務班 | 接待班 |
|-----|-----|

接待第三部

| | | | |
|-----|-----|-------|-------|
| 庶務班 | 接待班 | 場內整理班 | 場內接待班 |
|-----|-----|-------|-------|

接待第四部

| | | | |
|-----|-----|-------|-------|
| 庶務班 | 接待班 | 場內整理班 | 場內接待班 |
|-----|-----|-------|-------|

接待第五部

| | | |
|-----|-----|-----|
| 庶務班 | 受付班 | 接待班 |
|-----|-----|-----|

場內整理部

| | |
|-------|-----|
| 場內整理班 | 齊唱班 |
|-------|-----|

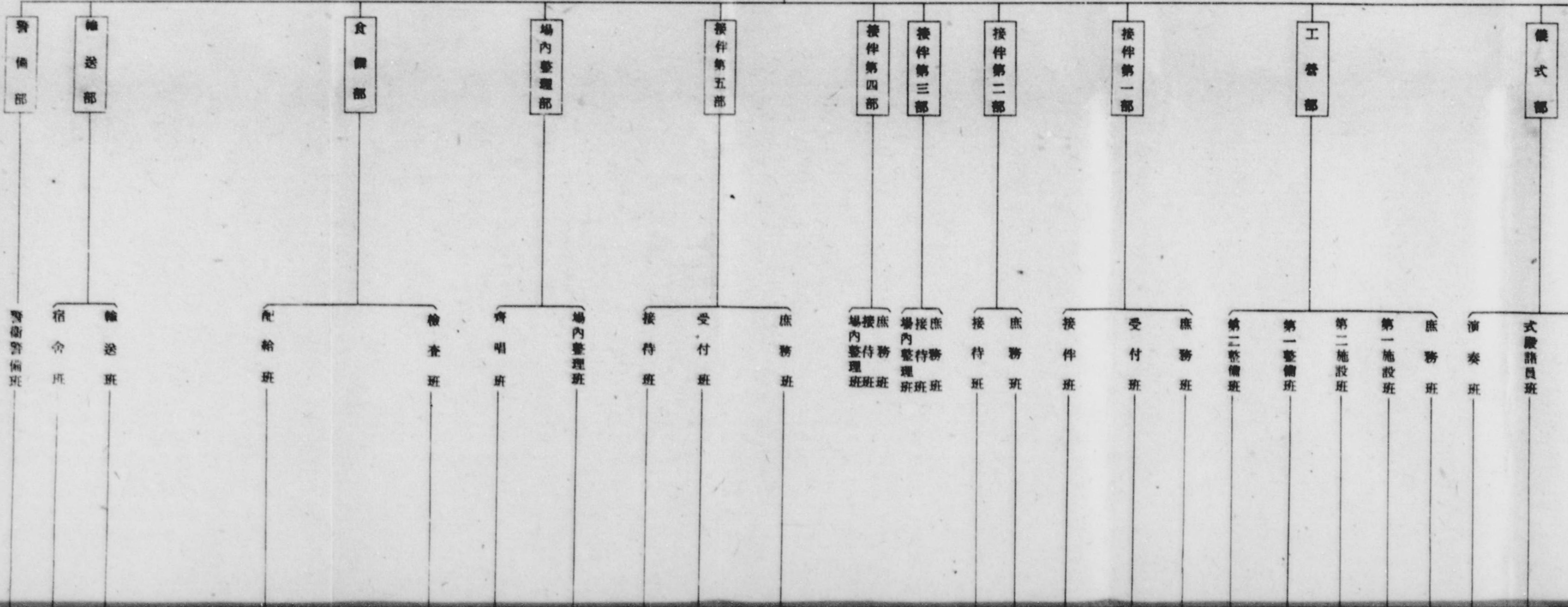
食糧部

| | |
|-----|-----|
| 配給班 | 檢查班 |
|-----|-----|

內閣祝典
委員長

內閣祝典
委員本部

| | | | | | | | | | |
|------|------|------|-------|------|------------------|----|------|--------------|----------------|
| 法制局長 | 對策部長 | 企畫部長 | 興亞院次長 | 各省次官 | 紀元二千六百年 奉祝會會長 | 幹事 | 總務部長 | 內閣官房 總務課長 | 宮內大臣官房 總務課長 |
|------|------|------|-------|------|------------------|----|------|--------------|----------------|



法制局長
對議事務局長
企畫院次長
興亞院次長
官內次官
各省次官
警視總監
紀元二千六百年
奉祝會會長
幹事
總務部副長
內閣官房
總務部長
官內大臣官房
總務部長

內閣祝典
委員本部

食糧部

場內整理部

接待第五部

接待第四部

接待第三部

接待第二部

接待第一部

工務部

儀式部

總務部

檢查班

齊唱班

場內整理班

接待班

受付班

庶務班

場內整理班

場內整理班

接待班

庶務班

接待班

受付班

庶務班

第二整備班

第一整備班

第二施設班

第一施設班

庶務班

演奏班

式殿諸員班

庶務班

報道班

連絡班

記念品班

參列者班

庶務班

第一係
第二係
第三係
第四係
第五係
第六係
第七係
第八係
第九係
第十係

和檢指庶
苗導
檢診監務
查督
係係係係

指輸宿庶
導送舍務
係係係係

接接接
待待待
班班班
第第第
三三三
一一一
係係係

受受受
付付付
班班班
第第第
三三三
一一一
係係係

輸輸輸
送送送
第第第
三三三
一一一
係係係

接接接
待待待
第第第
三三三
一一一
係係係

第第第
三三三
一一一
係係係

第第第
三三三
一一一
係係係

電機建
氣械築
係係係

積企
算數
係係係

製總
約務
係係係

奏舞
樂樂
係係係

供諸外皇
奉員隨員
係係係

供拜進庶
進講行務
係係係

報外通
道及映
係係係

新開記者
係係係

第一連
係係係

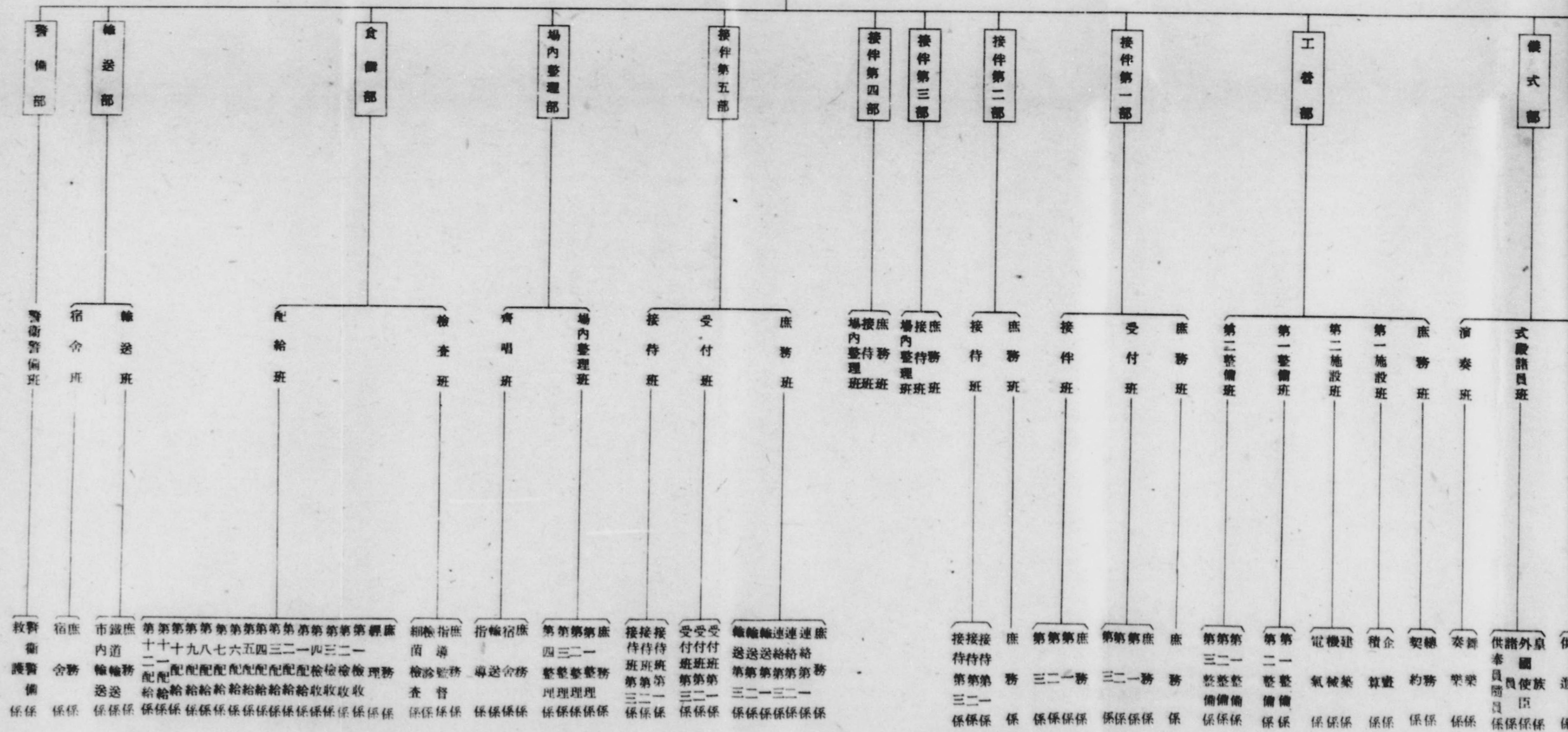
配輸
給收
係係係

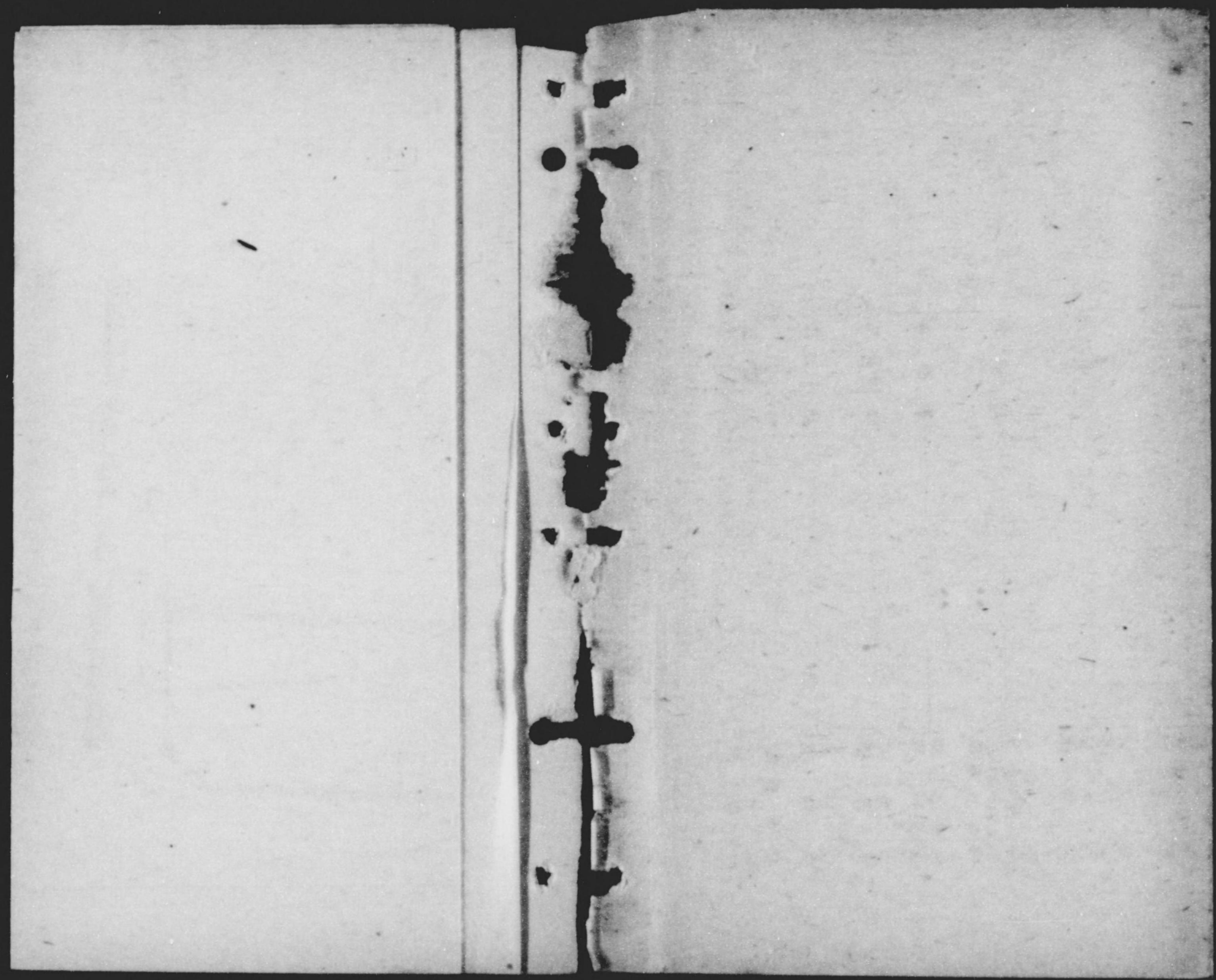
名庶
簿務
係係係

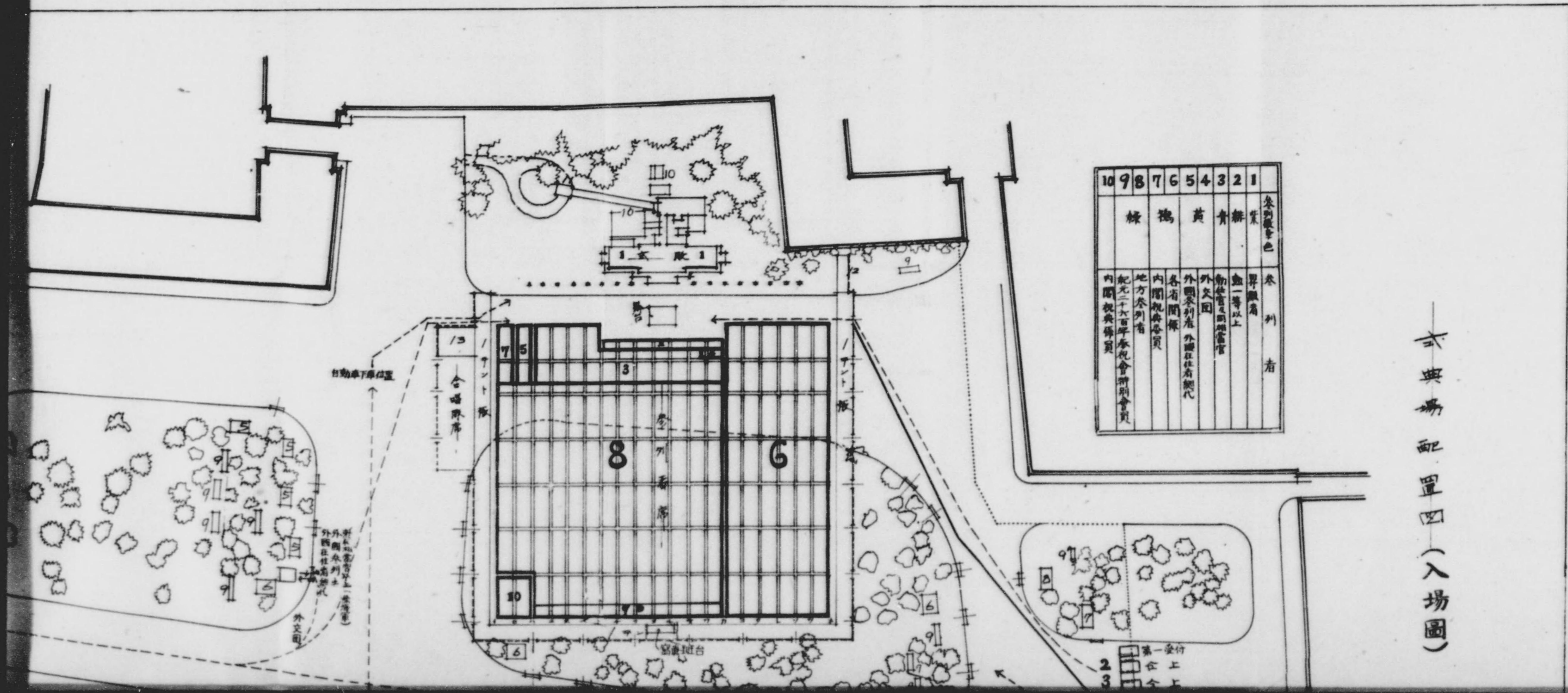
自文總
動書務
車係係

內閣祝典
委員本部

法制局長官
對策局長
企畫局長
興亞院政務部長
各省次官
各省次官
紀元二千六百年
奉祝會副會長
幹事
總務部副部長
內閣官房
總務部長
官內大臣官房
總務部長



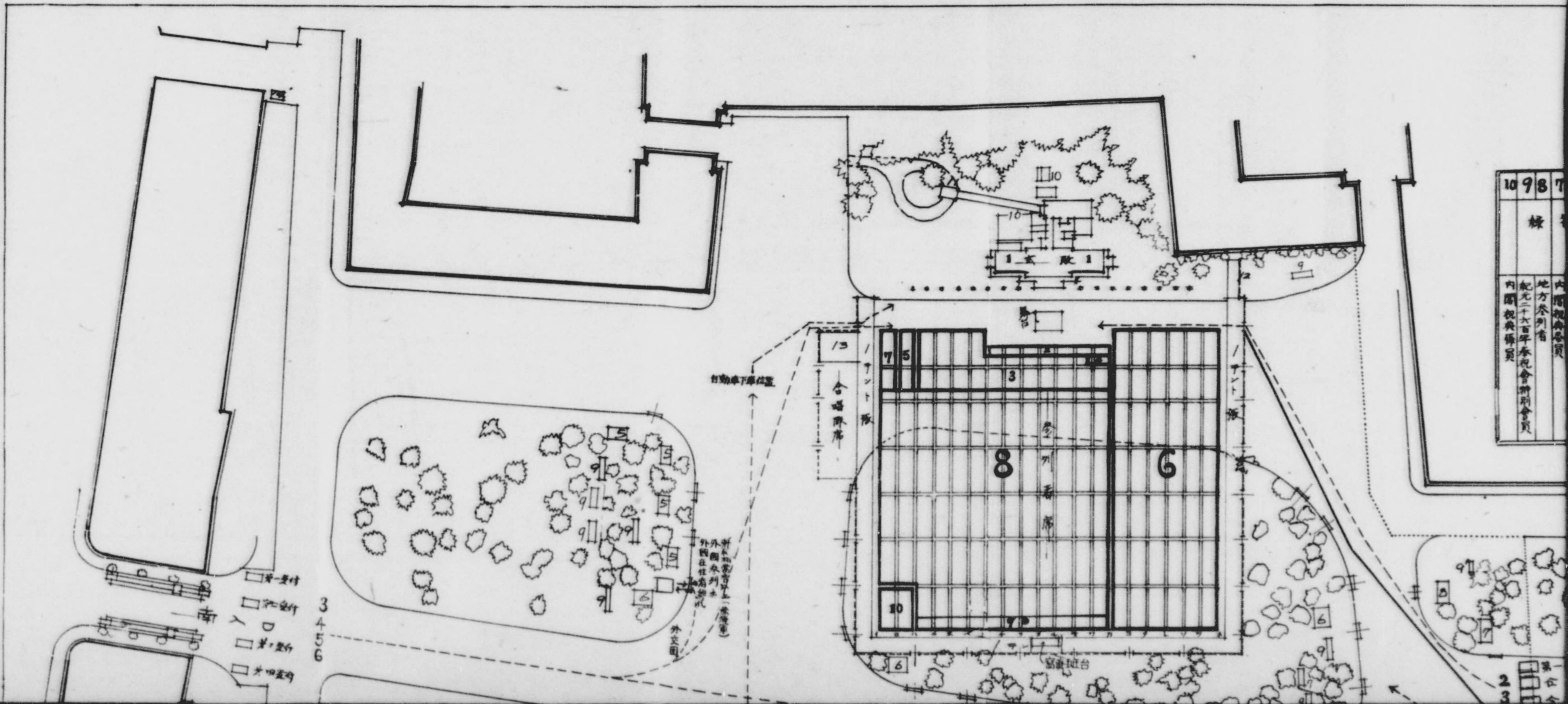




| | | | | | | | | | |
|----------------|--------|------|------|--------------|--------|------|------|--------|-----|
| 10 | 9 | 8 | 7 | 6 | 5 | 4 | 3 | 2 | 1 |
| 特別 | 德 | 黃 | 青 | 解 | 紫 | 參觀者 | 一等以上 | 勳章及同僚官 | 外交官 |
| 紀念二十六百年奉祝會特別會員 | 內閣視察委員 | 地方來賓 | 各省團長 | 外國來賓及外國駐在者代表 | 勳章及同僚官 | 一等以上 | 參觀者 | 一等以上 | 參觀者 |

式典場配置圖(入場圖)

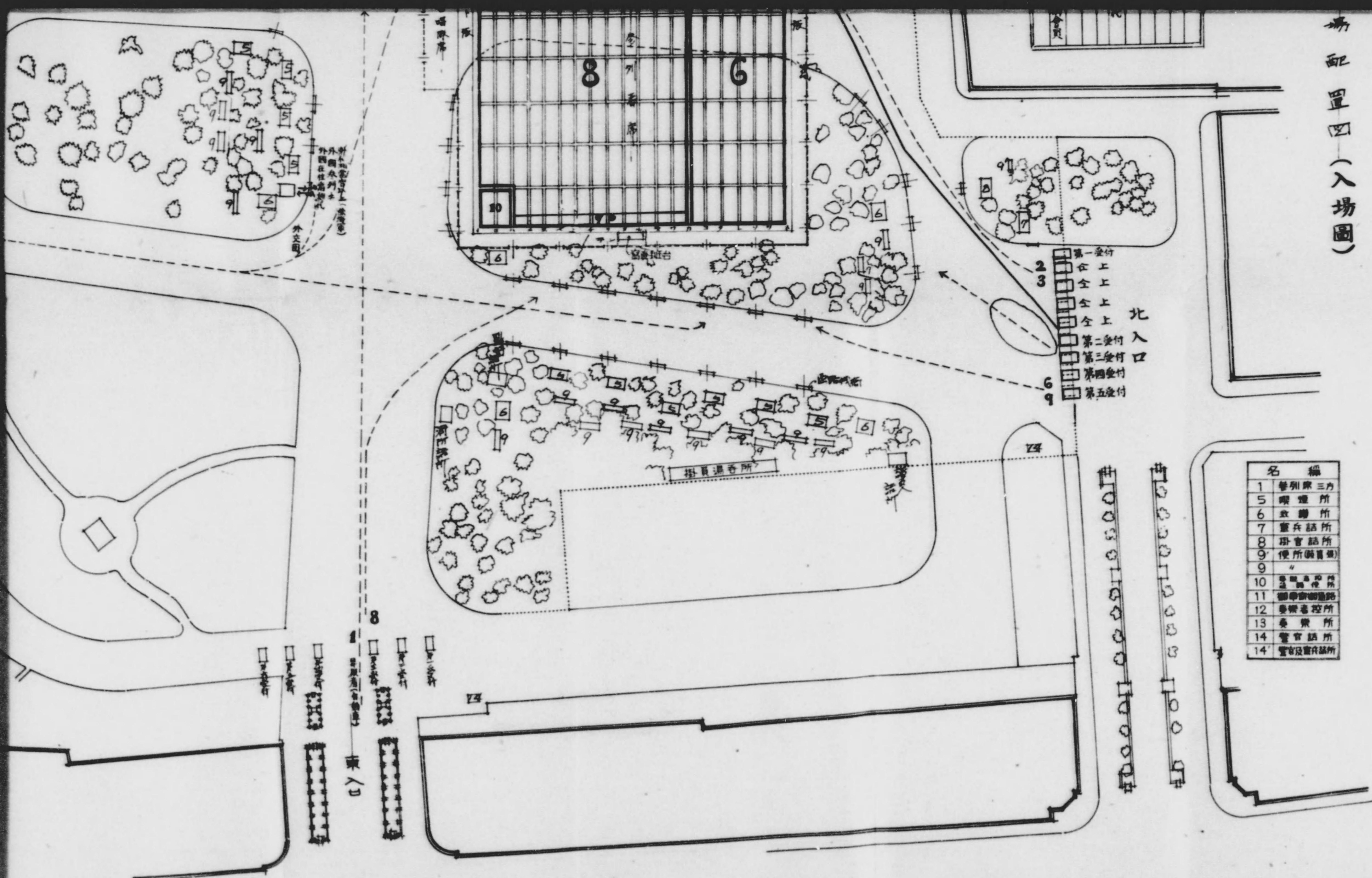
第一受付
 2 全上
 3 全上



| |
|---|
| 10987 |
| 棟 |
| 内閣視察委員 地方分庁長 紀元二千六百年奉祝會特別會員 内閣視察委員 |

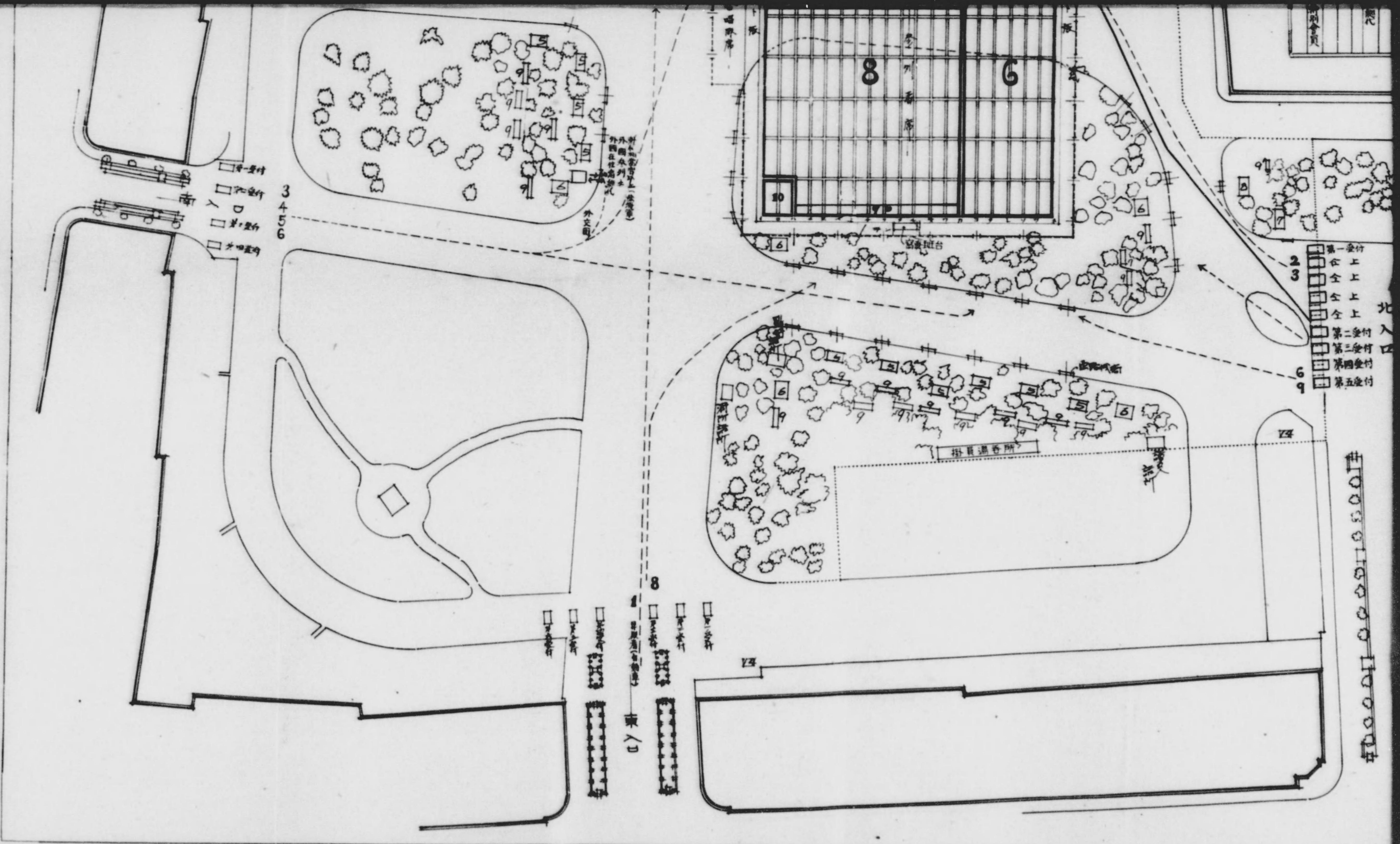
第一
第二
第三
第四

場配置圖(入場圖)



- 第一受付
 - 全上
 - 全上
 - 全上
 - 全上
 - 全上
 - 第二受付
 - 第三受付
 - 第四受付
 - 第五受付
- 北入口

| 名 編 | |
|-----|---------|
| 1 | 警列隊三方 |
| 5 | 喫煙所 |
| 6 | 救護所 |
| 7 | 警兵詰所 |
| 8 | 掛員詰所 |
| 9 | 便所(掛員側) |
| 9 | " |
| 10 | 警備隊詰所 |
| 11 | 警備隊詰所 |
| 12 | 警備者控所 |
| 13 | 警備所 |
| 14 | 警備詰所 |
| 14' | 警備及警備詰所 |

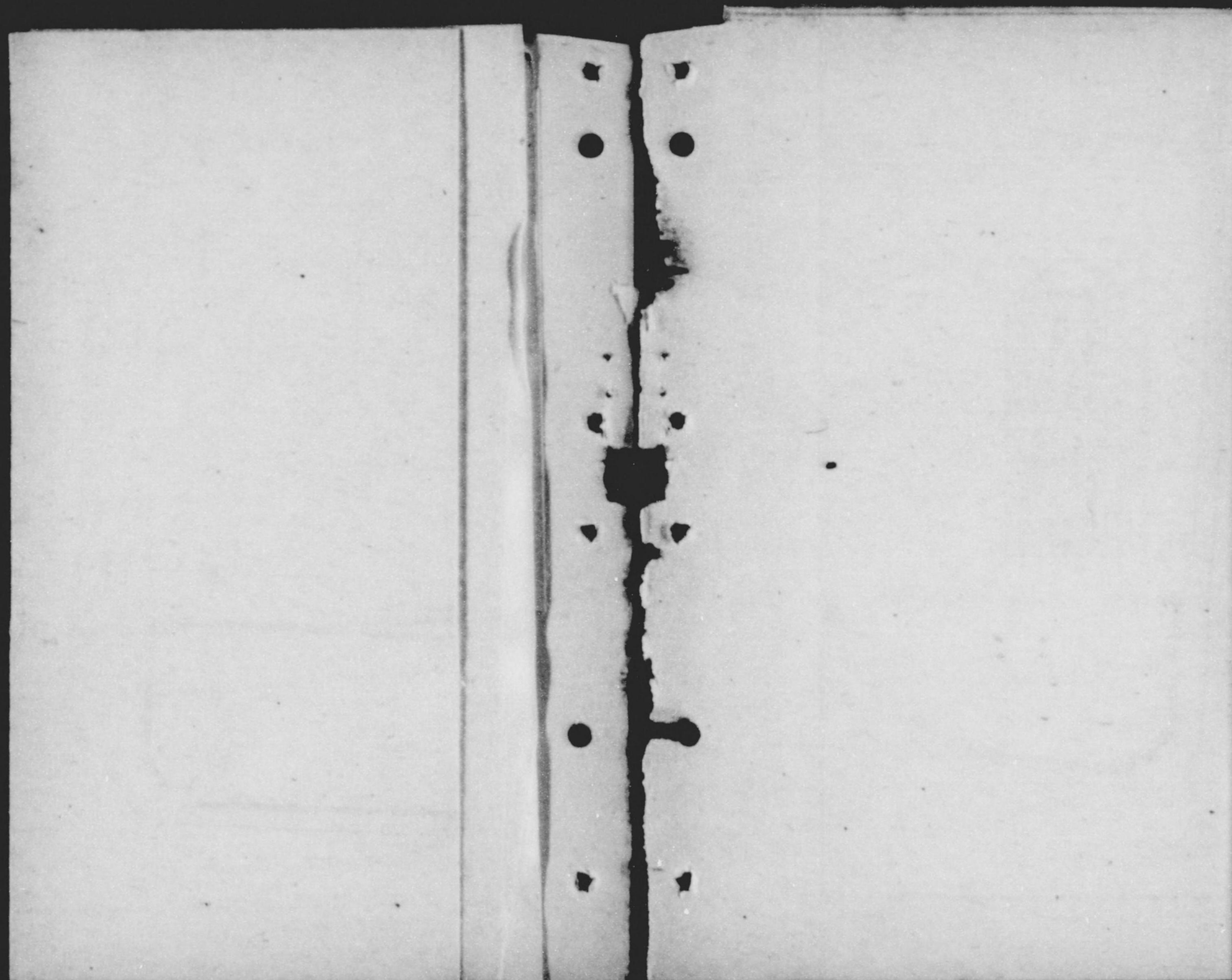


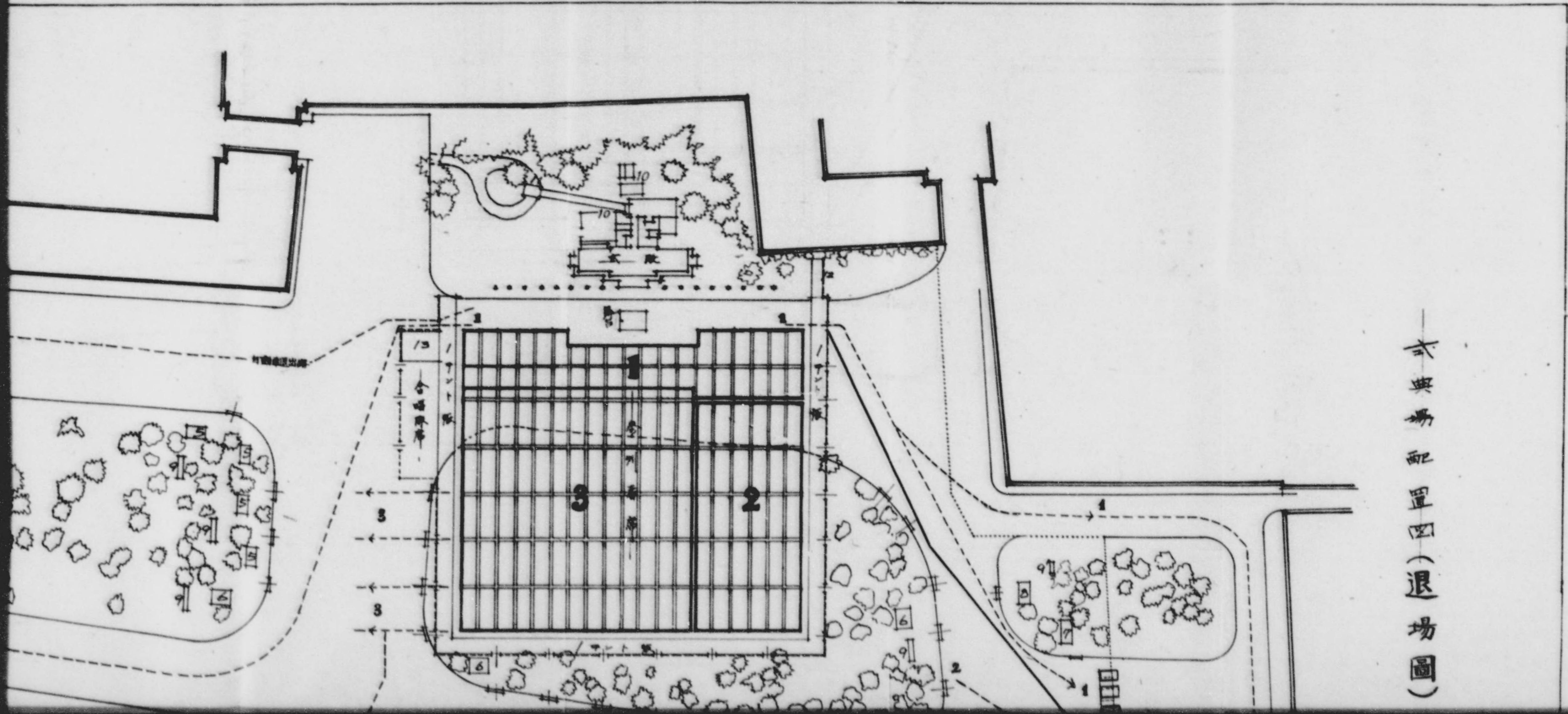
北入口

- 2 第一堂付
- 3 全上
- 4 全上
- 5 全上
- 6 全上
- 9 第二堂付
- 第三堂付
- 第四堂付
- 第五堂付

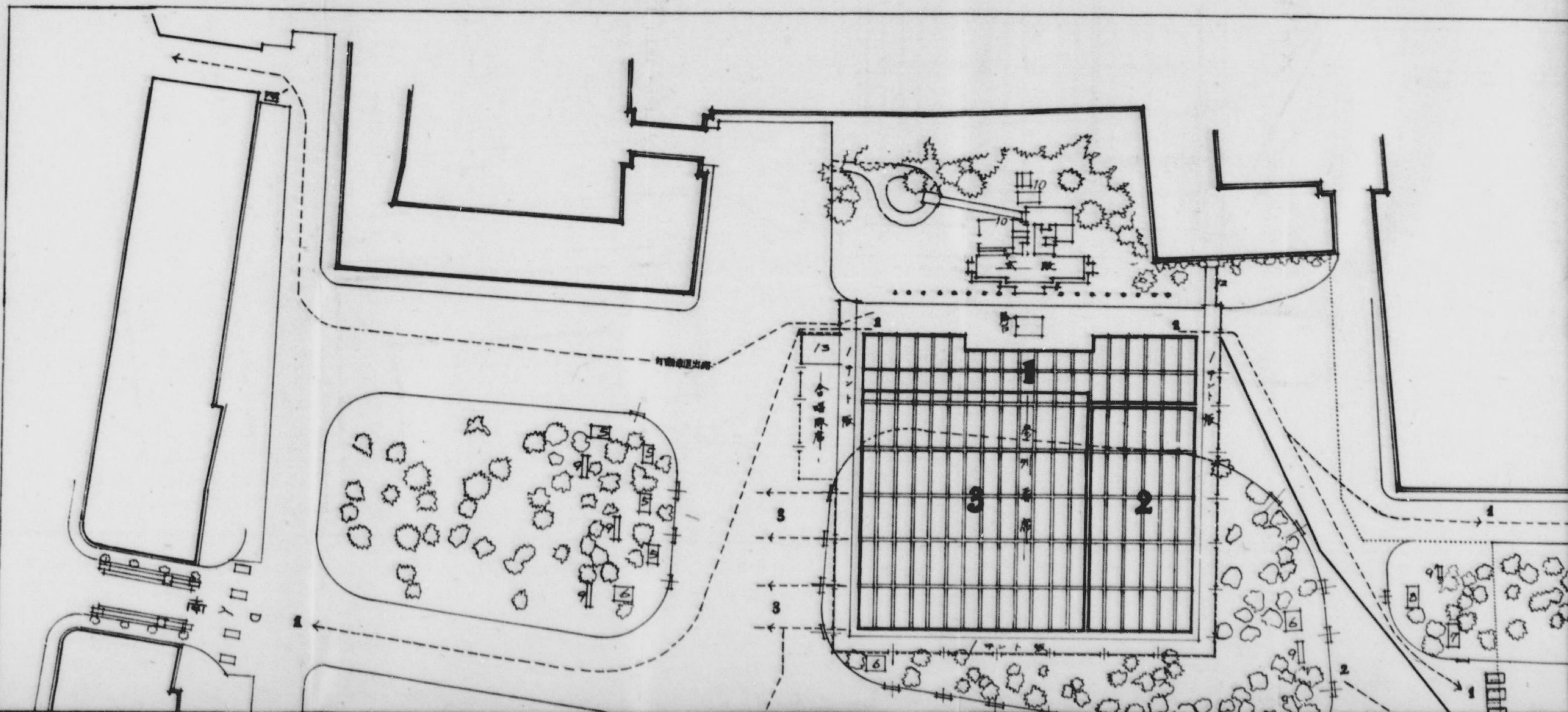
3
4
5
6

8
 第一水
 第二水
 第三水
 第四水
 第五水
 第六水
 第七水
 第八水
 第九水
 第十水
 第十一水
 第十二水
 第十三水
 第十四水
 第十五水
 第十六水
 第十七水
 第十八水
 第十九水
 第二十水
 第二十一水
 第二十二水
 第二十三水
 第二十四水
 第二十五水
 第二十六水
 第二十七水
 第二十八水
 第二十九水
 第三十水
 第三十一水
 第三十二水
 第三十三水
 第三十四水
 第三十五水
 第三十六水
 第三十七水
 第三十八水
 第三十九水
 第四十水
 第四十一水
 第四十二水
 第四十三水
 第四十四水
 第四十五水
 第四十六水
 第四十七水
 第四十八水
 第四十九水
 第五十水
 第五十一水
 第五十二水
 第五十三水
 第五十四水
 第五十五水
 第五十六水
 第五十七水
 第五十八水
 第五十九水
 第六十水
 第六十一水
 第六十二水
 第六十三水
 第六十四水
 第六十五水
 第六十六水
 第六十七水
 第六十八水
 第六十九水
 第七十水
 第七十一水
 第七十二水
 第七十三水
 第七十四水
 第七十五水
 第七十六水
 第七十七水
 第七十八水
 第七十九水
 第八十水
 第八十一水
 第八十二水
 第八十三水
 第八十四水
 第八十五水
 第八十六水
 第八十七水
 第八十八水
 第八十九水
 第九十水
 第九十一水
 第九十二水
 第九十三水
 第九十四水
 第九十五水
 第九十六水
 第九十七水
 第九十八水
 第九十九水
 第一百水

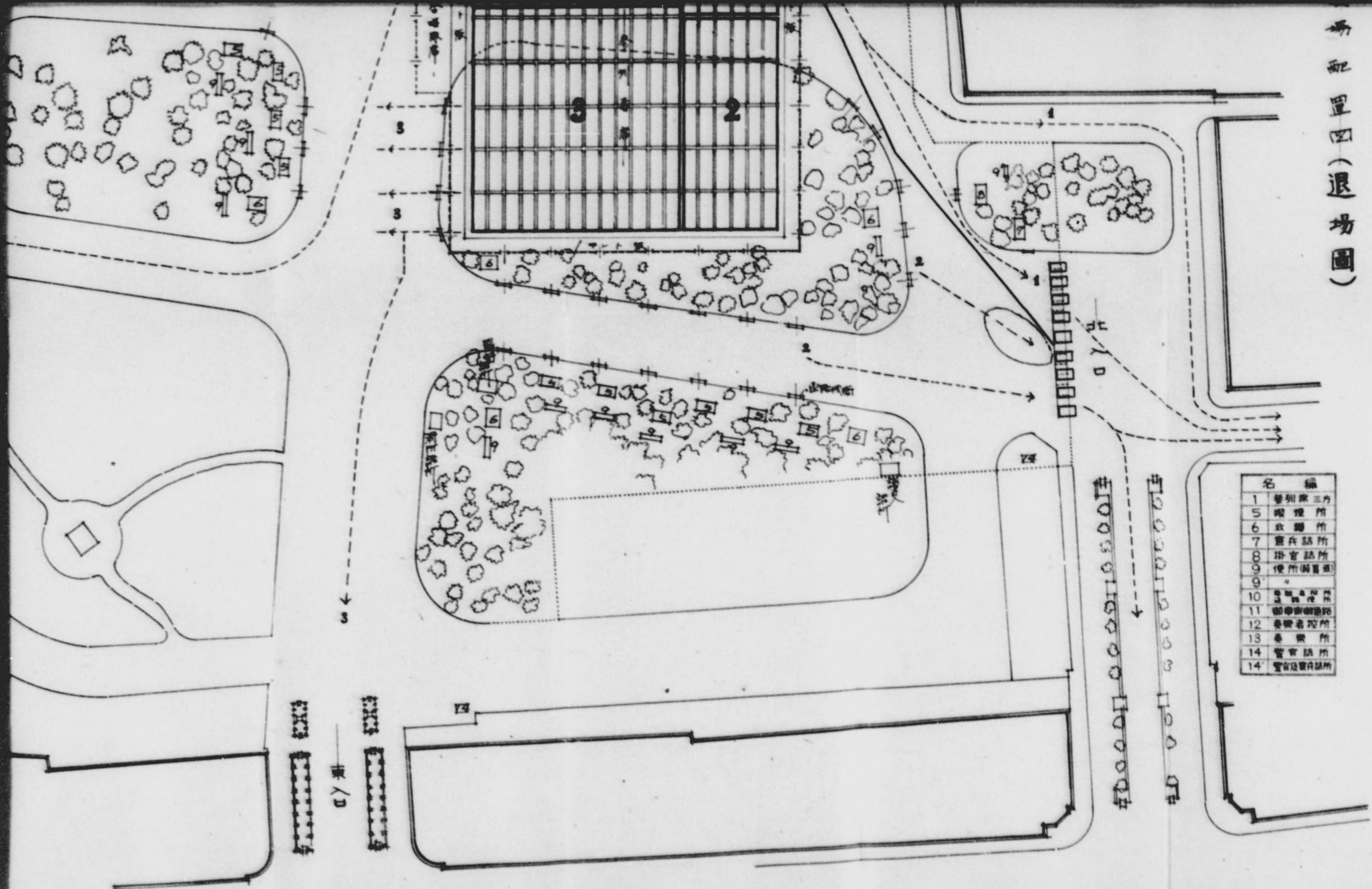




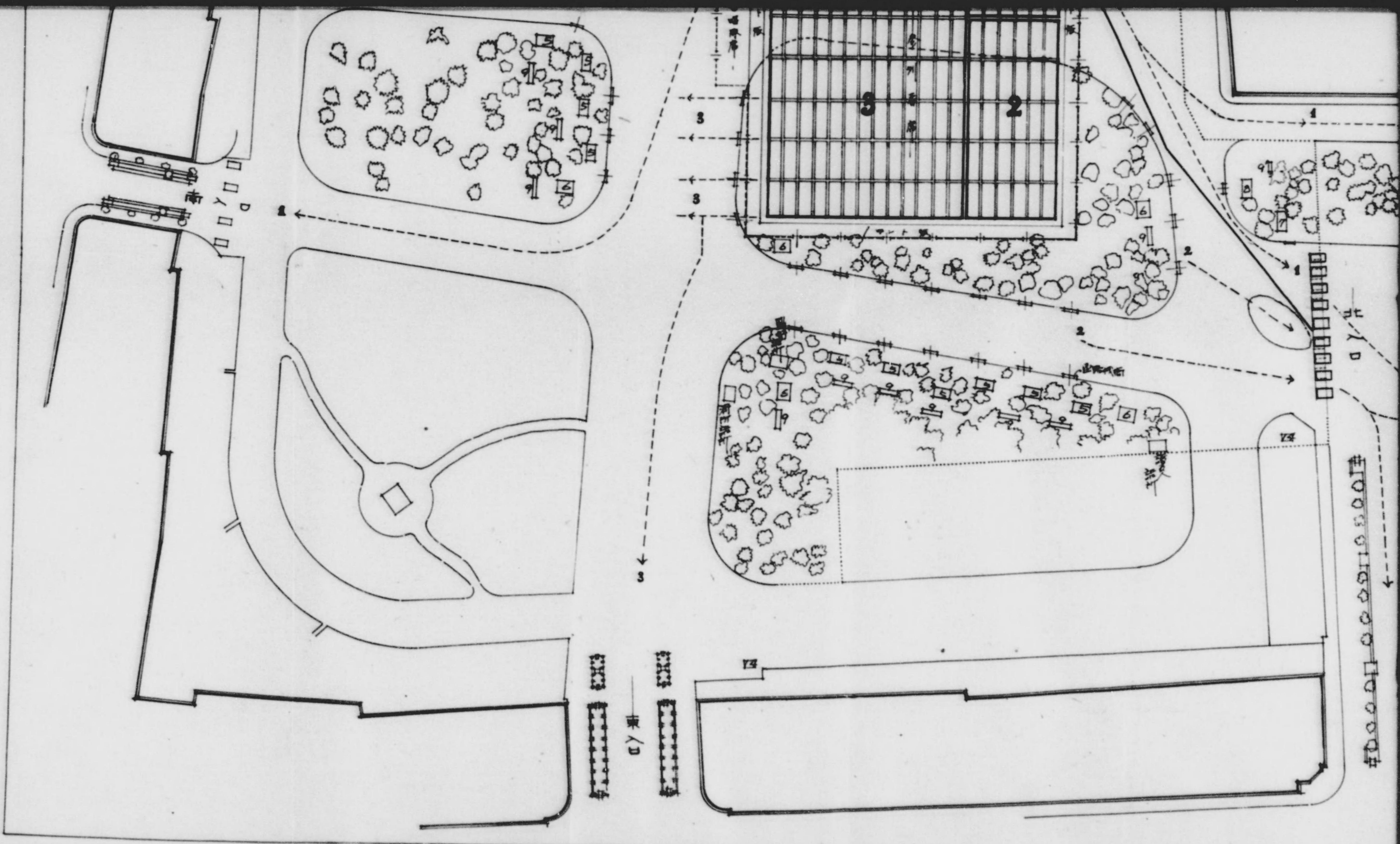
式典場配置圖(退場圖)

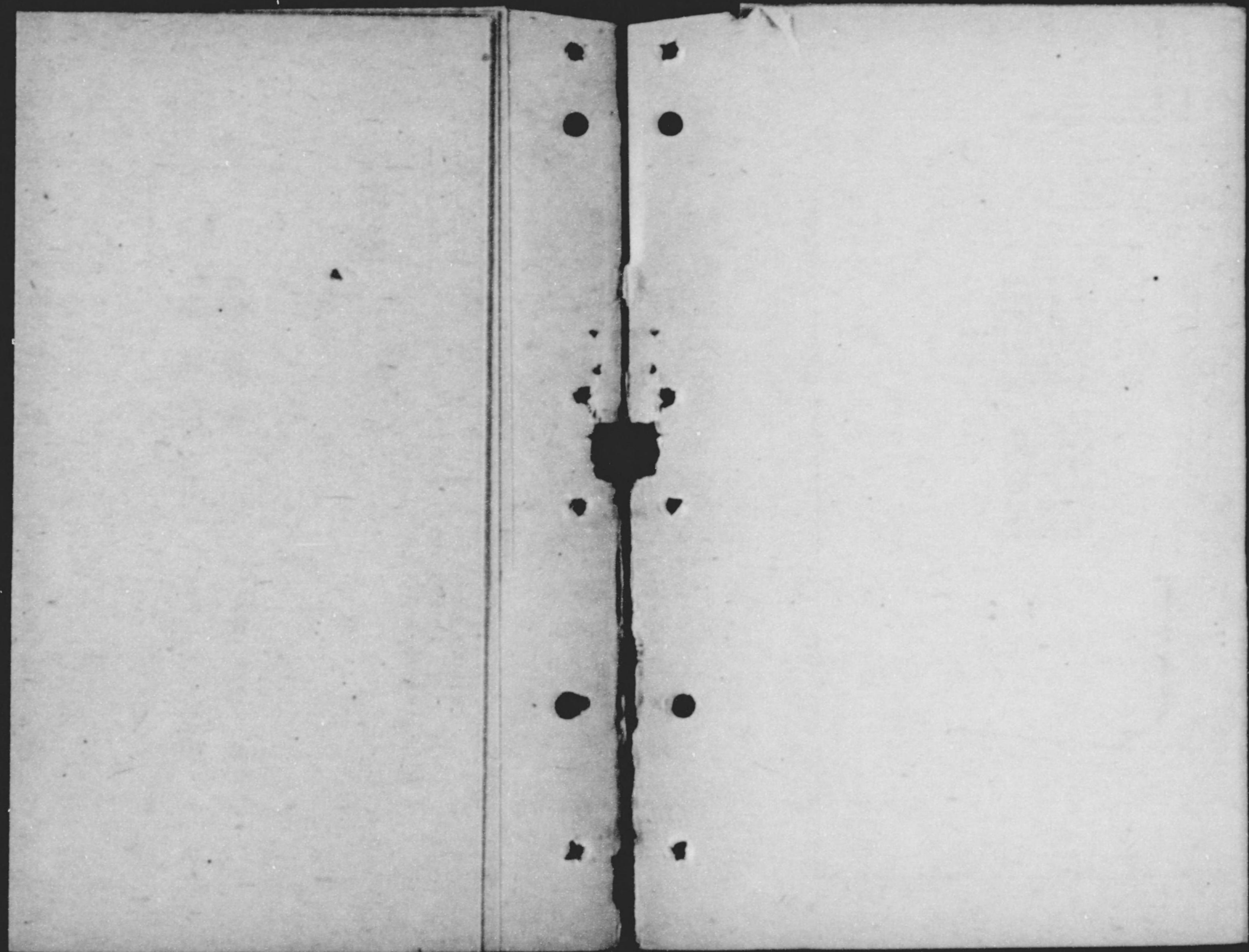


場配置圖(退場圖)



| 名 | 編 |
|-----|---------|
| 1 | 警列隊三方 |
| 5 | 囑咐所 |
| 6 | 救護所 |
| 7 | 警兵詰所 |
| 8 | 班官詰所 |
| 9 | 便所(器具室) |
| 9 | 。 |
| 10 | 警備及防衛所 |
| 11 | 警備及防衛所 |
| 12 | 警備者控所 |
| 13 | 警備所 |
| 14 | 警備詰所 |
| 14' | 警備及警備詰所 |





南入口(祝田門)受付明細

| | | | |
|---|-------------|-------------|-----------------------------|
| 1 | 2 | 3 | 4 |
| 外務省 | 大藏省 | 文部省 | 海軍省 |
| 1 | 口 | ハ | 二 |
| 外務省 一、北入口「ロ」ノ参列者 一、高等官三等以下ノ者 一、外國参列者及外國在住者總代 司法省 一、高等官三等以下ノ者 | 一、高等官三等以下ノ者 | 一、高等官三等以下ノ者 | 一、北入口「ロ」ノ参列者 一、高等官三等以下ノ者 |

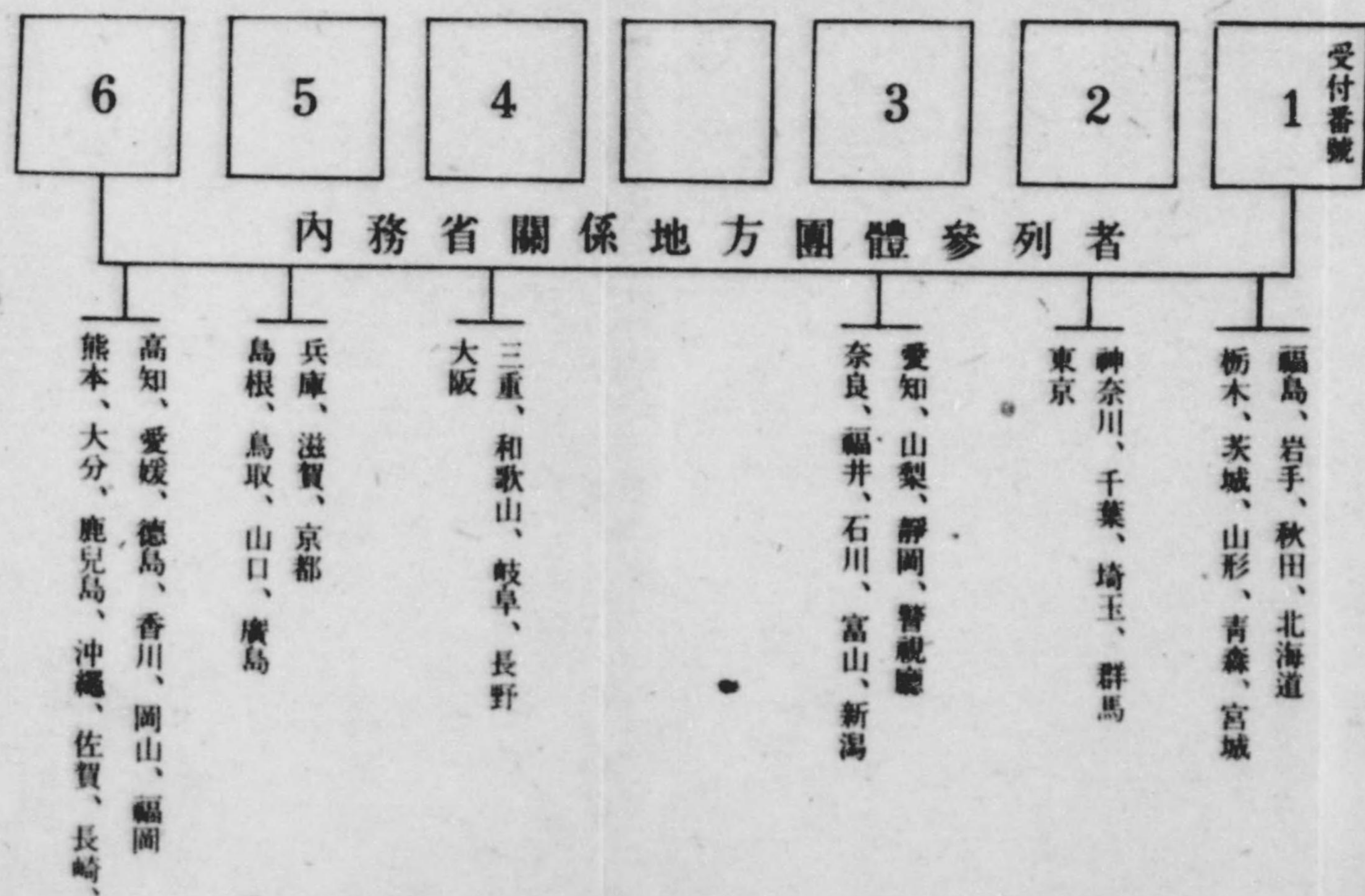
北入口(坂下門)受付明細

| | | | | | | | | |
|---|--|----------------------------------|-------------|--------------------------|------------------|------------------|------------------|------------------|
| 1 | 1 | 1 | 1 | 2 | 3 | 4 | 5 | 6 |
| 宮内省 | 内閣省 | 農林省 | 文部省 | 司工法 | 司工法 | 司工法 | 陸軍省 | 紀元二千六百年奉祝會 |
| 1 | 口 | ハ | 口 | ハ | ハ | ハ | 二 | ホ |
| 一、宮中席次第一階動一等旭日綬花大綬章以下ノ者 一、「ロ」ノ参列者ヲ含ム | 一、宮中席次第二階、第三階ノ者 一、東京市長 一、貴、衆兩院議員 一、官制ニ依ル各種委員會委員 一、私立大學ノ總長又ハ學長 一、神佛各教宗派管長 一、民間功勞者 | 一、高等官三等以下ノ者 (「イ、ロ、ニ、ホ」以外ノ参列者) | 一、高等官三等以下ノ者 | 一、「ロ」ノ参列者 一、高等官三等以下ノ者 | 一、紀元二千六百年奉祝會特別會員 | 一、紀元二千六百年奉祝會特別會員 | 一、紀元二千六百年奉祝會特別會員 | 一、紀元二千六百年奉祝會特別會員 |

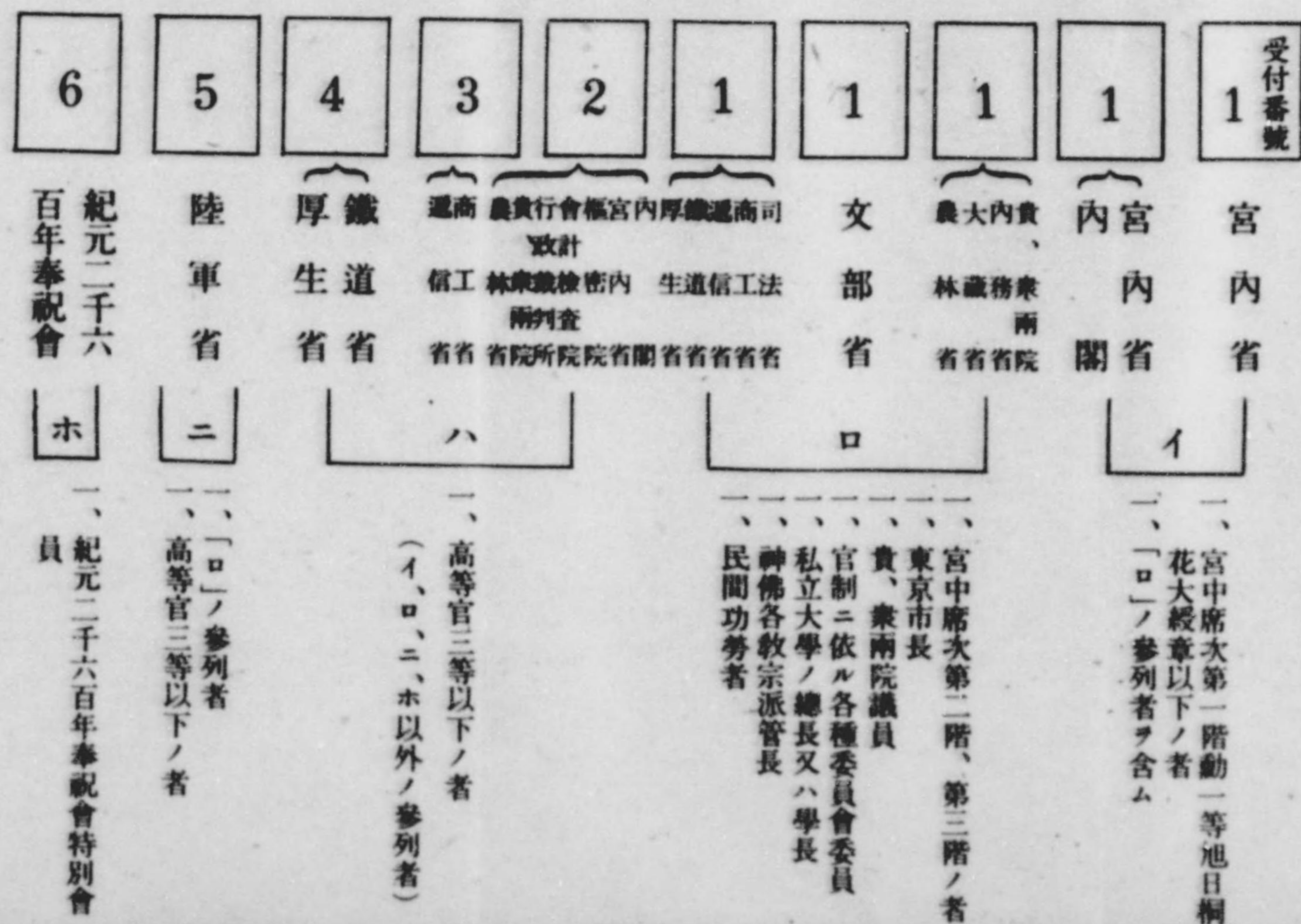
受付明細

| | | |
|--------------------------------|--------------------|--------------------------------|
| 1 | 2 | 3 |
| 團體参列者 | 團體参列者 | 團體参列者 |
| 福島、岩手、秋田、北海道 栃木、茨城、山形、青森、宮城 | 神奈川、千葉、埼玉、群馬 東京 | 愛知、山梨、静岡、警視廳 奈良、福井、石川、富山、新潟 |

東入口(馬場先門)受付明細



北入口(坂下門)受付明細



南入



南入口(祝田門)受付明細

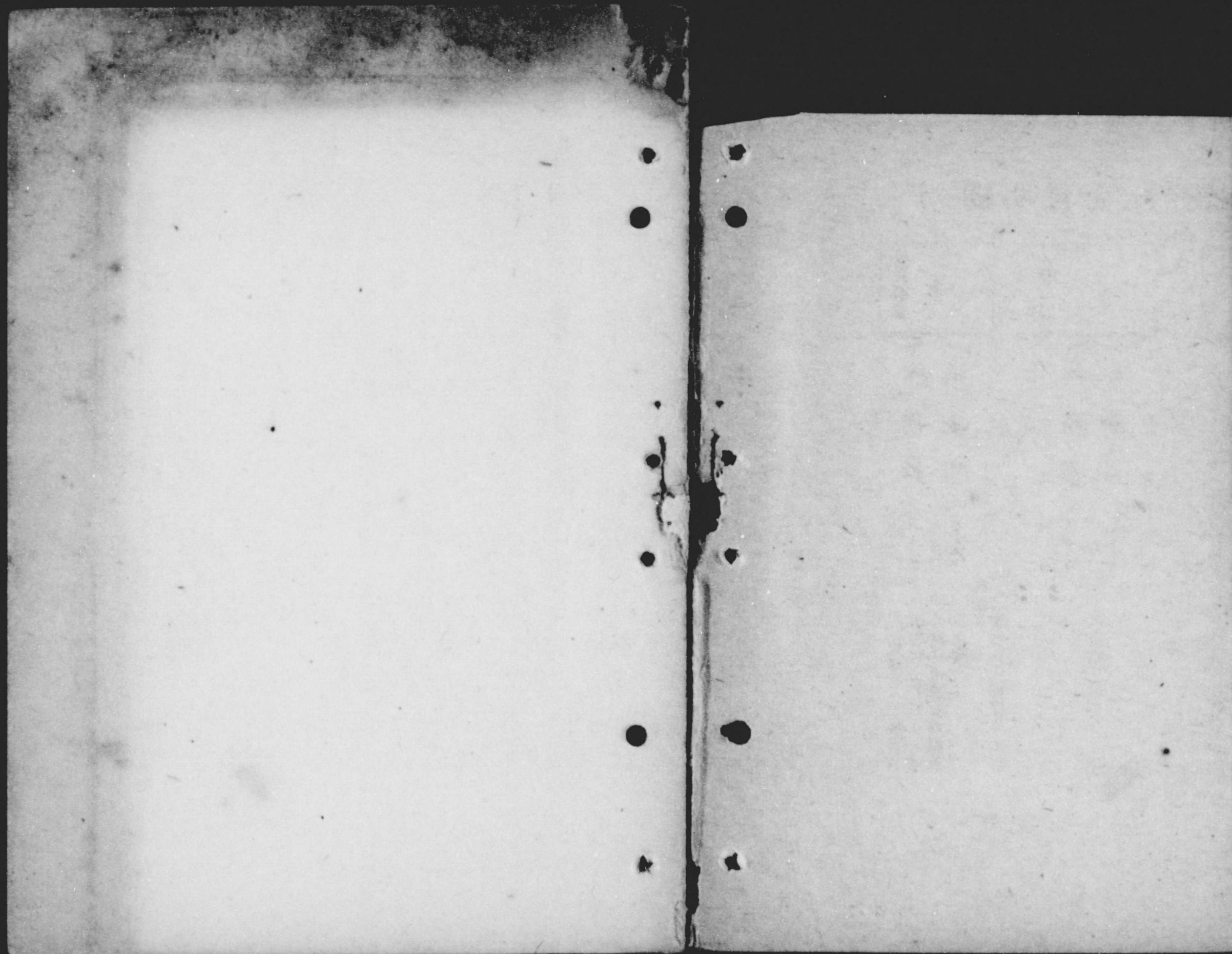
| | | | | |
|------|-----------|-----------|------------|-------------------------|
| 受付番號 | 1 | 2 | 3 | 4 |
| 司外 | 內務省 | 大藏省 | 文部省 | 海軍省 |
| 務省 | 務省 | 務省 | 省 | 省 |
| 省 | 省 | 省 | 省 | 省 |
| 1 | 口 | ハ | 二 | 二 |
| 外務省 | 高等官三等以下ノ者 | 高等官三等以下ノ者 | 北入口「ロ」ノ參列者 | 北入口「ロ」ノ參列者 高等官三等以下ノ者 |

北入口(坂下門)受付明細

| | | | | | | | | | |
|-----------------------|---------------|------|---------|--------------|-------------|----------|---------|-------------|-------------|
| 受付番號 | 1 | 1 | 1 | 1 | 2 | 3 | 4 | 5 | 6 |
| 宮內省 | 內閣省 | 農大內貴 | 文部省 | 司工 | 厚鐵 | 陸軍省 | 紀元二千六 | 紀元二千六 | 百年奉祝會 |
| 省 | 省 | 省 | 省 | 省 | 省 | 省 | 會 | 會 | 會 |
| 省 | 省 | 省 | 省 | 省 | 省 | 省 | 會 | 會 | 會 |
| 1 | イ | 口 | ハ | 二 | 二 | ホ | イ、ロノ參列者 | イ、ロノ參列者 | イ、ロノ參列者 |
| 宮中席次第一階動一等旭日桐花大綬章以下ノ者 | 宮中席次第二階、第三階ノ者 | 東京市長 | 貴、兼兩院議員 | 官制ニ依ル各種委員會委員 | 私立大學ノ總長又ハ學長 | 神佛各教宗派管長 | 民間功勞者 | 一、高等官三等以下ノ者 | 一、高等官三等以下ノ者 |

受付明細

| | | | |
|-------|--------------|----------------|----------------|
| 受付番號 | 1 | 2 | 3 |
| 團體參列者 | 地方團體參列者 | 團體參列者 | 團體參列者 |
| 1 | 福島、岩手、秋田、北海道 | 栃木、茨城、山形、青森、宮城 | 神奈川、千葉、埼玉、群馬 |
| 2 | 東京 | 愛知、山梨、靜岡、警視廳 | 奈良、福井、石川、富山、新潟 |



紀元二千六百年祝典ノ實施事務ニ關スル件(昭和十五年七月十七日
勅令第四百七十七號)

第一條 紀元二千六百年式典其ノ他ノ祝典ノ實施事務ヲ處理セシムル爲内閣ニ左ノ職員ヲ置ク

内閣祝典委員

内閣祝典係員

内閣祝典委員ハ内閣總理大臣ノ奏請ニ依リ内閣ニ於テ之ヲ命ズ

内閣祝典係員ハ内閣ニ於テ之ヲ命ズ

第二條 内閣祝典委員及内閣祝典係員ノ服務其ノ他前條ノ事務處理ニ關シ必要ナル事項ハ内閣總理大臣之ヲ定ム

附則

本令ハ公布ノ日ヨリ之ヲ施行ス

内閣訓令第三號

紀元二千六百年祝典實施事務規程左ノ通定ム

昭和十五年七月十八日

内閣總理大臣 米 内 光 政

紀元二千六百年祝典實施事務規程

- 第一條 内閣書記官長タル内閣祝典委員ヲ以テ内閣祝典委員長トス
- 第二條 内閣祝典委員長事故アルトキハ法制局長官タル内閣祝典委員其ノ職務ヲ代理ス
- 第三條 内閣祝典委員長ハ内閣祝典委員及内閣祝典係員ヲ統督ス
- 第四條 内閣祝典委員長並ニ法制局長官、對滿事務局次長、企畫院次長、興亞院政務部長、宮内次官、各省次官、警視總監及紀元二千六百年奉祝會副會長タル内閣祝典委員ヲ以テ内閣祝典委員本部ヲ構成ス
- 第五條 内閣祝典委員本部ハ紀元二千六百年式典其ノ他ノ祝典ノ實施事務ニ關スル重要事項ヲ審議シ併セテ各部及關係各廳ノ連絡ヲ掌ル
- 第六條 内閣祝典委員長ハ内閣祝典委員本部ノ事務ヲ總理シ其ノ會議ノ議長ト爲ル

第七條 内閣祝典委員本部ニ其ノ庶務ヲ掌ラシムル爲幹事ヲ置ク内閣祝典委員ノ中ヨリ内閣ニ於テ之ヲ命ズ

第八條 内閣祝典委員及内閣祝典係員ノ部署ハ内閣祝典委員本部ノ外左ノ區分ニ依ル

- 總務部
- 儀式部
- 工營部
- 接伴第一部
- 接伴第二部
- 接伴第三部
- 接伴第四部
- 接伴第五部
- 場内整理部
- 食饌部
- 輸送部
- 警備部

第九條 總務部ハ企畫、文書、會計、記念品、報道其ノ他他部ニ屬セザル事務ヲ掌ル

- 第十條 儀式部ハ儀式及演奏ニ關スル事務ヲ掌ル
- 第十一條 工營部ハ建築、設備及清掃ニ關スル事務ヲ掌ル
- 第十二條 接伴第一部ハ參列者接伴ニ關スル事務ニシテ第十三條乃至第十六條ニ掲グル各部ニ屬セザルモノヲ掌ル
- 第十三條 接伴第二部ハ外務省關係參列者ノ接伴ニ關スル事務ヲ掌ル
- 第十四條 接伴第三部ハ陸軍省關係參列者ノ接伴ニ關スル事務ヲ掌ル
- 第十五條 接伴第四部ハ海軍省關係參列者ノ接伴ニ關スル事務ヲ掌ル
- 第十六條 接伴第五部ハ拓務省關係參列者ノ接伴ニ關スル事務ヲ掌ル
- 第十七條 場内整理部ハ式典其ノ他ノ祝典ノ場内整理及齊唱ニ關スル事務ヲ掌ル
- 第十八條 食饌部ハ食饌ニ關スル事務ヲ掌ル
- 第十九條 輸送部ハ參列者ノ輸送及宿舍ニ關スル事務ヲ掌ル
- 第二十條 警備部ハ警備、救護及交通整理ニ關スル事務ヲ掌ル
- 第二十一條 各部ニ班及係ヲ置ク
- 第二十二條 各部ニ部長及副長、各班ニ班長、各係ニ係長ヲ置ク
- 第二十三條 各部ノ副長ハ部長ヲ輔佐シ部長事故アルトキハ之ヲ代理ス
- 第二十四條 各部長ハ其ノ部ニ、各班長ハ其ノ班ニ、各係長ハ其ノ係ニ所屬スル職員ヲ指揮監督ス

ス

- 第二十五條 各部長、各副長、各班長及各係長ハ内閣祝典委員ノ中ヨリ内閣ニ於テ之ヲ命ズ
- 第二十六條 本規程ニ定ムルモノノ外内閣祝典委員及内閣祝典係員ノ部署ハ内閣祝典委員長之ヲ定ム
- 第二十七條 本規程ニ定ムルモノノ外紀元二千六百年祝典實施事務ノ處理ニ關シ必要ナル事項ハ内閣祝典委員長之ヲ定ム

紀元二千六百年祝典實施事務處理規程(昭和十五年七月十九日
定)

六

第一章 通則

- 第一條 紀元二千六百年祝典實施事務ノ處理ニ關シテハ本規程ノ定ムル所ニ依ル
第二條 本規程ニ定ムルモノノ外各部ニ屬スル事務ノ處理ニ付キテハ各部長ノ所屬スル官廳ノ取
扱ノ例ニ依ル仍必要アル場合ニ在リテハ各部長ニ於テ別ニ之ヲ定ムルコトヲ得

第二章 服務

- 第三條 内閣祝典委員及内閣祝典係員(以下職員ト稱ス)ハ至誠其ノ任務ニ服シ事ニ處スルニ敏捷
且周到、人ニ接スルニ懇切丁寧ヲ旨トスベシ
第四條 職員ハ祝典實施ニ關スル諸規程及全般ノ計畫ニ通曉シ協力一致相互ノ連絡ヲ緊密ニシ全
局ニ互リ違算ナキヲ期スベシ
第五條 職員ハ秘密ヲ嚴守スベシ
第六條 職員職務ニ關シ豫定外ノ事務發生シ又ハ計畫變更ヲ要シ上司ノ指揮ヲ受タルノ暇ナシト
認メタルトキハ臨機ノ處置ヲ執リ直ニ之ヲ上司ニ報告スベシ
第七條 職員ハ其ノ主管事務以外ト雖重要ト認メタル事項ハ直ニ上司又ハ關係方面ニ通報スベシ

第八條 職員更迭ノ場合ハ未決事務其ノ他必要事項ハ特ニ其ノ要領摘録シ之ヲ後任者ニ引繼グベ
シ

第三章 處務

- 第九條 事務處理ニ當リ重要ト認メラルル事項及他部ニ連絡ヲ爲スノ要アリト認メラルル事項ハ
之ヲ内閣祝典委員長ニ報告スベシ
第十條 内閣祝典委員本部會議ニハ式典及奉祝會實施上ノ企畫其ノ他重要ナル事項ヲ附議ス
第十一條 内閣祝典委員本部幹事及報道班長ハ内閣祝典委員本部會議ニ出席スルモノトス
第十二條 總務部長ハ左ニ掲グル事項ヲ專行スベシ但シ別ニ委任シタルモノニ付テハ此ノ限ニ在
ラス
一 物件ノ賣買貸借其ノ他ノ契約ニ關スル事項
二 委員及係員徽章竝ニ出入證等ノ交付ニ關スル事項
三 新聞、ラヂオ等ニ對スル記事發表ニ關スル事項
四 其ノ他輕易ナル事項
第十三條 總務部長以外ノ各部長ハ他部ニ連絡ノ必要ナキ事項及他部ニ連絡ノ必要アルモ輕易ナ
ル事項ハ之ヲ專行スベシ

七

第四章 文書

- 第十四條 委員長ノ決議ヲ要スル文書ハ凡テ總務部長ヲ經由スベシ
第十五條 委員長ヨリ發スル文書ハ總務部庶務班文書係ニ於テ執行シ其ノ他ノ文書ハ各部ニ於テ執行スベシ
第十六條 文書ノ記號ハ部名ノ頭字ニ祝ヲ冠シタルモノトス但シ接件各部ニ在リテハ「祝接一」、「祝接二」等ノ例ニ依ル
第十七條 關係往復文書及其ノ封皮並ニ簿冊ニハ各係ニ於テ上欄ニ「祝典」ノ印ヲ押捺スベシ
第十八條 關係文書ハ事務終了後總務部庶務班ニ引繼グベシ

紀元二千六百年式典及紀元二千六百年奉祝會實施要綱

(昭和十五年七月三十日
決) (別紙(一))

第一紀元二千六百年式典

- 一、日 時 十一月十日(日曜日)午前十一時
二、場 所 宮城外苑
三、設 備 宮城外苑ノ中央部約一萬三千坪ノ地ヲトシ、之ヲ式典場トシ約二百坪ノ式殿トス約五萬五千人ノ座席トヲ設ク
内濠際三箇所ニ奉祝門ヲ建テ式典場附近適當ノ場所ニ受付、休憩所等ヲ設ク
四、次 第 (別紙(一))
五、參列者範圍 (別紙(二))

別紙第一號

紀元二千六百年式典次第

- 一、整列
- 一、臨御
- 一、國歌「君か代」奉唱
- 一、内閣總理大臣壽詞奏上
- 一、紀元二千六百年頌歌齊唱
- 一、萬歲奉唱
- 一、還御
- 一、散會

別紙第二號

紀元二千六百年式典參列者範圍

皇族
王公族

參列者

- 大勳位
- 内閣總理大臣
- 樞密院議長
- 國務大臣 宮内大臣 内大臣
- 内閣參議
- 朝鮮總督
- 内閣總理大臣又ハ樞密院議長タル前官ノ禮遇ヲ賜ハリタル者
- 國務大臣宮内大臣又ハ内大臣タル前官ノ禮遇ヲ賜ハリタル者
- 樞密院副議長

陸軍大將 海軍大將 樞密顧問官
親任官

貴族院議長 衆議院議長

勳一等旭日桐花大綬章

親任官ノ待遇ヲ賜ハリタル者

公爵

勳一等

旭日大綬章

寶冠章

瑞寶章

以上夫人

高等官一等

貴族院副議長 衆議院副議長

麝香間祇候

侯爵

正二位

高等官二等

錦鷄間祇候

勅任待遇

伯子男爵

從四位以上有位者總代

勳三等功三級以上帶勳者總代

東京市長

貴族院議員 衆議院議員

内閣總理大臣並各省大臣ノ監督管理ニ屬スル各種委員會委員

私立大學ノ總長又ハ學長

神佛各教宗派管長

民間ニ在リテハ特ニ功勞顯著ナル者

高等官三等以下同待遇者總代

各種公益團體代表者

道府縣會議長 朝鮮道會副議長 臺灣總督府評議會代表

臺灣州會代表 臺灣廳協議會代表

私立高等學校、專門學校及實業專門學校ノ長
 門跡寺院、御由緒寺院ノ住職
 キリスト教其ノ他教團統理者
 市長(朝鮮、臺灣、樺太及關東州ニ於ケル相當者ヲ含ム)
 紀元二千六百年奉祝會役員
 紀元二千六百年奉祝會有功會員以上
 六大都市ノ市會議長
 六大都市ノ市ノ助役、參與
 東京府會議員
 東京市會議員
 東京市ノ區長、局長
 町村長(朝鮮、臺灣、樺太及關東州ニ於ケル相當者ノ總代ヲ含ム)
 陸軍ノ軍隊代表
 海軍ノ軍隊代表
 判任官同待遇者總代
 道府縣民總代

朝鮮在住者總代
 臺灣在住者總代
 樺太在住者總代
 關東州在住者總代
 南洋群島在住者總代
 外國在住者總代

各國大使公使同夫人
 外國參列者

以上參列者總數凡ソ五五、〇〇〇人

第二紀元二千六百年奉祝會

- 一、日 時 十一月十一日(月曜日)午後二時 雨天順延
- 二、場 所 宮城外苑
- 三、設 備 式典場ノ諸設備ヲ利用シ之ニ裝飾演奏設備其ノ他適當ナル施設ヲ加ヘラルモ
ノトス
- 四、次 第 (別紙)
- 五、參列者範圍 政府主催ノ式典參列者ノ外本會特別會員ノ參列ヲ考慮スルモノトス
- 六、食 饌 食饌ハ左ノ要領ニ依ルモノトス
 - 一、主 饌 陸軍糧秣本廠選定軍事食糧ニ依ル
 - 一、副 饌 昆布、勝栗、スルメ其ノ他
 - 一、祝 酒 祝酒一合(陶器製容器ヲ用フ)
- 七、記 念 品 記念品ハ左ノ要領ニ依ルモノトス
 - 一、列聖珠藻 佐佐木信綱謹撰
 - 一、聖德餘光 辻善之助著
 - 右二册和裝、帙入トス
- 八、演 奏 演奏ハ左ノ要領ニ依ルモノトス

- 一、吹奏樂 陸海軍軍樂隊
 - 二、雅 樂 宮内省樂部
 - 三、齊 唱 合唱團
- 男女學生生徒約三千人ヲ以テ組織ス

別紙

紀元二千六百年奉祝會次第

- 一、整列
 - 一、臨御
 - 一、國歌「君が代」奉唱
 - 一、紀元二千六百年奉祝會總裁奉祝詞奏上
 - 一、在本邦外國使臣首席奉祝詞奏上
 - 一、開宴
- 演奏
- 一、奉祝國民歌「紀元二千六百年」齊唱
 - 一、萬歲奉唱

- 一、還御
- 一、散會

紀元二千六百年第四〇號
祝典評議委員會

昭和十四年七月二十八日

紀元二千六百年祝典
評議委員會委員長 男爵 阪谷 芳 郎

內閣總理大臣 男爵 平沼 騏 一郎 殿

紀元二千六百年祝典評議委員會ハ左記事項ニ關シ慎重審議ノ結果別紙ノ通議決致候條此段及報告
候也

記

一 紀元二千六百年祝典實施要綱

紀元二千六百年祝典實施要綱

第一 宮中關係

宮中ニ於テハ當年紀元節祭關係ノ御祭典ヲ特ニ重カラシムル様考慮セラレタキコト

神宮竝ニ官國幣社ニ奉幣アラセラレタキコト

神宮、山陵其ノ他ニ行幸又ハ何等カノ御沙汰ヲ仰ギタキコト

第二 神宮竝ニ官國幣社以下神社ノ祭典

神宮竝ニ官國幣社以下神社ニ於テハ紀元節祭ヲ大祭トセラレタキコト

官國幣社以下神社ニ於テハ式典當日一齊ニ臨時祭典ヲ執行ハセラレタキコト

第三 式典

天皇皇后兩陛下ノ行幸竝ニ行啓ヲ仰ギ政府主催ヲ以テ十一月十日宮城外苑ニ於テ式典ヲ舉行ス
ルコト

地方、外地等ニ於ケル式典ハ前項ノ式典當日之ヲ行フコト

第四 時宜ニ依リ適當ノ規模ニ於テ

(イ) 大觀兵式、大觀艦式(又ハ艦隊ノ參列)

適當ノ時期及場所ニ於テ之ヲ行ハセラレタキコト

(ロ) 奉祝會

天皇皇后兩陛下ノ行幸竝ニ行啓ヲ仰ギ紀元二千六百年奉祝會主催ヲ以テ式典終了後奉祝會ヲ
開催スルコト
尙紀元二千六百年ノ祝典ニ際シ行フヲ適當ト認メラルル事項ニ付テハ所管ノ各省ニ於テ考慮スル
コト但シ多量ノ物資及勞力ヲ要スル事項ハ之ヲ避クルコト



EXP 1

