

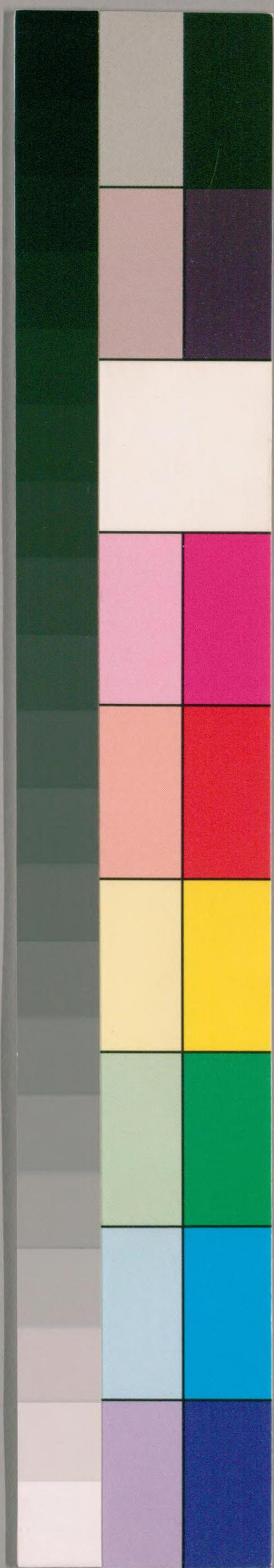
居家必用

五

五

5

032.
Ky 995



国立国会図書館 タイトル『居家必用事類全集10集20巻』 請求記号 032-Ky995

ガラス使用

032
Ky995



居家必用事類全集丙集目錄

仕宦

文公小學書嘉言篇

四書箴

律已以廉

撫民以仁

存心以公

蒞事以勤

十害箴

斷獄不公

聽訟不審

淹禁囚繫

慘酷用刑

公用事類全集



203517

泛濫追呼	招引告
賦役不均	重疊催科
吏輩下鄉	低價買物
趙氏拜命曆	
總說	釋例
辨姓	擇月
擇旬	旬忌對金門
四季休旺日辰	黃黑道日辰
元法解疑定式	六輪經元法

本命元法	速用縱橫法
猖鬼敗壞日	九土鬼日
十惡大敗日	五不祥日
暗金伏斷凶神日	九醜日
正四廢日	節氣朔望晦滅等日
天乙絕氣日	往亡凶日
上朔凶日	陰錯陽錯陰陽俱錯日
推上官受職吉凶日	逐月立成上官拜命吉日
纂出六甲內全吉日	推本命行年衝及相尅

小用丙集五

二



損明凶時	天網凶時
天獄凶時	亂首凶時
魄化凶時	天煩凶時
九醜凶時	天禍凶時
天寇凶時	太乙大敗神凶時
太乙喜神吉時	奎法推上官日時並方
臨官視事時	入金門即死
年上陰神所直之神	文武官視事
所入門上神尅年上神	年上神尅所入門上神

文武官	推遷官之期
遷官内外	起程赴任時避凶神
初到任日雜忌	
選日時捷法	
一行禪師尅應法	吉凶神立成
總聖上官吉日	湖南海印大師選時圖
吉凶日旁通圖	嫁娶吉日
逐年歲德位	每月天道方
嫁娶十全吉日	十干日吉凶時

公明丙集五目

三



十二支日吉凶時 六十日吉凶時圖

李僕射透天関擇時并方位法

尋喜神方 行船避忌安濟法

許真君傳龍神行度風暴訣

看風色圖

周公出行吉日

四順

百恠断経

吉凶先見

西京雜記

占噴嚏

占眼瞶

占鴉鳴東方朔云

聽鴉鳴襪厭法

鴉経之圖

占燈花経

夢寐因想

周禮春官宗伯

陰陽感夢

虚實成夢

鬼静生夢

寢安無夢

修德襪夢

喫水鮮夢

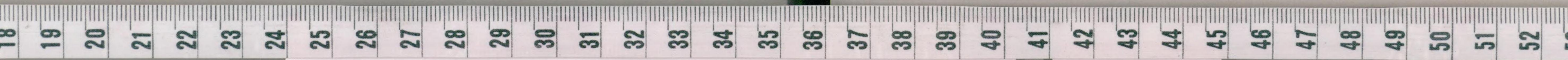
夢天文星曜

夢雷雨風雹

夢山川土石物

公月丙集五言

四



夢竹木花果	夢古今聖賢
夢身體頭面鬚髮	夢冠帶印綬鞋履
夢刀劍儀仗鼓角	夢宮室城樓屋舍
夢門戶池井	夢珍寶米穀貨帛
夢鏡鑲釵釧	夢床帳氈席
夢船車遊行	夢道路橋梁
夢夫妻產孕交合	夢飲食瓜果蔬菜
夢哀樂病死歌唱	夢塚墓棺槨
夢文武器械軍兵	夢佛道師巫鬼神

夢殺害鬪打傷損	夢捕禁刑獄拷罰
夢田宅耕種五穀	夢水火盜賊
夢汚穢沐浴	夢龍蛇魚鱉
夢牛馬六畜	厭夢符篆
厭百恠符	

居家必用事類全集丙集目錄終

居家必用事類全集丙集卷之五

唐

丙集

仕宦

文公小學書嘉言篇

呂氏童蒙訓曰事君如事親事官長如事
兄與同僚如家人待羣吏如奴僕愛百
姓如妻子處管事如家事然後能盡吾
之心如有毫末不至皆吾心有所未盡
也○或問簿佐令者也簿所記為令或



不從柰何伊川先生曰當以誠意動之
今令與簿不和只是爭私意令是邑之
長若能以事父兄之道事之過則歸已
善則惟恐不歸於令積此誠意豈有不
動得人○明道先生曰一命之士苟存
心於愛物於入必有所濟○劉安禮問
臨民明道先生曰使民各得輸其情問
御吏曰正已以格物○伊川先生曰居
是邦不非其大夫此理最好○童蒙訓

曰當官之法唯有三事曰清白慎曰勤
知此三者則知所以持身矣○當官者
凡異色人皆不宜與之相接平祝尼媪
之類尤宜踈絕要以清心省事爲本○
後生少年乍到官守多爲猾吏所餌不
自省察所得毫末而一任之間不復敢
舉動大抵作官嗜利所得甚少而吏人
所盜不貲矣以此被重譴良可惜也○
當官者必以暴怒爲戒事有不可當詳

處之必無不中。若先暴怒。只能自害。豈能害人。○當官處事。但務著實。如塗漆。文字追改。日月重易。押字萬一敗露。得罪反重。亦非所以養心格君。不欺之道也。

四事箴

律已以廉

西山真公云。名德秀。字景先。建寧人也。○萬分廉潔。止是小善。一點貪污。便為

大惡。不廉之吏。如蒙不潔。雖有他美。不能自贖。故以此為四事之首。

臞軒王公云。名邁。字君實。興化人也。

惟士之廉。猶女之潔。苟一毫之點污。為終身之玷缺。毋謂暗室。昭昭四知。汝不自愛。心之神明。其可欺。黃金五六駝。胡椒八百斛。生不足以為榮。千載之後。有餘戮。彼美君子。一鶴一琴。望之凜然。清風古今。

中丞劉公云名宣字伯宣大嘉人也

條畫官吏犯賊罪者斷罪除名永不叙用
讀至于此寧不寒心不惟自身汚辱日
後累及子孫人目曰賊吏某之後可以
深戒

撫民以仁

西山云為政者當體天地生萬物之心
與父母保赤子之心有一毫之慘刻非
仁也有一毫之忿疾亦非仁也

雁車云古者於民饑溺猶已饑溺心誠

求之若保赤子於戲入室笑語飲醴啜
肥出則敲指曾痛痒之不知人心不仁
一至於斯淑問之澤百世猶祀酷吏之
後令其餘幾惟甘小人而不為君子

中丞云國家設官本以撫字庶民既居

民上則民仰之如父兄官之視民亦當
愛之如子弟苟此心不在而又因緣蠹
害明不畏公法幽不念神明必遭橫逆

雖悔何追
存心以公

西山云傳曰公生明私意一萌則是非
易位欲事之當理不可得也

懼軒云厚姻婭近小民尹氏所以不平
於秉鈞開誠心布公道武侯所以獨優
於王佐故曰本心日月利欲蝕之大道
康莊偏見窻之聽信偏則枉直而惠茲
喜怒偏則賞僭而刑濫惟公生明偏則

生闇

申丞云公者天理也私者人欲也當官
處事常思天理一以至公處之上下無
不悅服若畏懼權豪徇情親舊私意纏
繞以曲作直將是為非有罪得免無辜
受殃自欺已心難掩人口以茲採訪寧
不招愆

蒞事以勤

西山云當官者一日不勤下必有受其

203517

弊者古之聖賢猶且日昃不食坐以待
旦況其餘乎今之世有勤於吏事者反
以鄙俗目之而詩酒游宴則謂之風流
閑雅此政之所以疵民之所以受害也
臞軒歲爾服之華爾饌之豐凡縷絲與
顆粟皆民力乎爾供居馬而曠厥官食
焉而怠其事稍有人心胡不自愧昔者
君子靡素其餐炎汗浹背日不辭難警
枕計功夜不遑安誰為我師一范一韓

中丞云大舜謂克勤為賢夫子以無倦
為政况食祿于官州縣事重日加勤勉
尚有獄訟淹延案牘堆積為民上者賦
役浩繁民之利病靡不關心儻或從事
宴遊圍獵博奕雙陸悞事傷農費財害
已郡縣之事付之吏曹安得公當可不
深戒

十害箴

斷獄不公

公用事書云

西山云獄者民之大命。豈可小有私曲。
中丞云刑獄之事。曖昧未明。情態千變。
苟不以至公無私之心。詳察其間。差之
毫釐。人命死生。繫焉。公心議獄。尚有不
周。如或畏權勢。而變亂是非。徇親故而
交通賄賂。好惡喜怒。私意一萌。斷無平
允。明有官刑。陰遭譴責。可不慎歟。
聽訟不審。

西山云訟有實有虛。聽之不審。則實者

反虛虛者反實矣

中丞云孔子曰聽訟吾猶人也必也使
無訟乎。江南珥筆之俗。最為不注。有一
等豪猾稅戶。罷吏鄉老把柄。官府鄉曲
少有忤已者。使入飾詞陳訴。及兩訟在
庭。辯口利舌。其被誣者。往往愚懦。訥不
能言。或引入強證。是非顛倒。不可不詳
切。須受狀之時。再三引審。先責誣告反
坐之狀。然後施行。其間或有懦善之民



含冤赴訴畏怕官司不能盡情者宜溫
言詢問庶得真情若事不予已而訴者
屏絕不受如此自然訟簡

淹禁囚繫

西出云一夫在囚舉室廢業囹圄之苦
度日如歲可久淹乎

中丞云諺云囹圄地為牢誓不可入獄中
若楚與死為隣且囚初到官晝時公廳
研問所犯大情驗輕重收繫于照無事

者責保隨衙供定招效引審無差輕者
量情處斷重者結案待報無得專委吏
曹推鞠變亂是非蔓引平民為巧取之
地又囚人在禁寒暑切身飲食不時人
氣充多生疾疫醫藥飯食常加省視
死於非命咎將誰歸公吏承人不稟官
長擅監繫者尤當禁絕仍加懲戒

慘酷用刑

西山云刑者不獲已而用人之體膚即

已之體膚也。何忍以慘酷加之乎。今為
吏者好以喜怒用刑甚者或以關節用
刑殊不思刑者國之典。所以代天糾罪
豈官吏逞忿行私者乎。

中丞云書曰欽哉欽哉惟刑之恤哉蓋
刑者國之典憲安容自巳酷虐殘人肢
體損入肌膚以為能吏近日王侍郎繩
索膝跪跨騎棘刺灰汁穢水灌入口鼻
悉皆禁絕以見朝省二政寬恤可不體

乎。若縱吏推勘法外綑用大棒拷訊如
此違犯明有常刑

泛濫追呼

西山云一夫被追舉家遑擾有持引之
需有出官之費貧者不免舉債甚者至
於破家其可濫乎。

中丞云訟者元競本一二人初又詞類
攀競人兄弟父子親隣重輒數十甚至
與夫相毆而禁其妻與婦相爭而引其

女意在牽聯凌辱婦女若官不詳究點
緊關人三二名而追問一付吏手視為
奇貨必據狀悉追無一人得免走卒之
執判在手引帶惡少嚇取無已未至官
府其家已破故必量事之緩急如殺人
劫盜必須差入掩捕餘如婚田闖毆錢
穀交關之訟止令告人自齎判狀信牌
責付鄉都保正勾解庶免民害
招引告許

西山云告許乃敗俗亂化之源一有所
犯自當痛懲何可勾引今官司有受人
實封狀與出榜召人告首陰私罪犯皆
係非法

中丞云耳筆健訟之徒官司當取具籍
姓名如遇訴訟到官少有無理比之常
人痛加懲治若有卑幼訴尊長奴婢告
主人自非謀友大逆之事不得受理宜
加懲戒此厚風俗之一端也

公月五集五



賦役不均

西山云科罰取財今無此事代以賦役不均

中丞云甚哉賦役不均之弊深為害民之事切謂租稅科敷姦狡稅家將已產稅苗折作詭名披戶豈止十百如遇科役倒在小戶潛匿苟免又豪戶買田不行過割只令業王代輸苗稅交結縣道知而不問靠損淳良役謂差設鄉都保

正役等縣道多憑猾吏鄉司接受貨賄放富差貧定一賣百弊伴無窮充役者以被縣吏生事追呼愚善之人畏避不敢出官陰納貨財百色追求數月破產為人上者奈何不矜其有編排義役已定去處不許無故紊亂成規

重疊催科

西山云稅出於田一歲一收可使一歲至再稅乎有稅而不輸民戶之罪也輸

已而復責以輸是誰之罪乎。今之州縣
蓋有已納而鈔不給或鈔雖給而籍不
銷再追至官呈鈔乃免不勝其擾矣甚
至有鈔不理重納而後已破家蕩產醫
妻買子徃徃由之切宜深戒

中丞云 呂舍人云當官處事常思有以
及人如科率之際既不能免便就其間
求所以便民省力不使重為民害真格
言也合將本縣稅戶等第置簿開寫某

鄉都保花名祖稅數目於縣廳置匾
藏另置各鄉都銷簿將納戶官鈔每日
硃銷縣官點檢不銷簿書不給戶鈔重
併追催者懲戒吏人坐廳追問欠多頑
戶對衆科決餘戶自畏依限可辦何必
官吏引帶人衆下鄉恣其需索比之官
租費用數倍此今日之通病一犯到官
決無輕恕

吏輩下鄉

西山云鄉村小民畏吏如虎縱吏下鄉猶縱虎出柙也弓手土軍尤當禁戢中丞云今之爲民害者莫甚於遣人下鄉比來官員多帶人從過呼總領提控令史奏差首領之類既無本業又無請給縱令於案分根趁催科勾攝文帖路家者下縣追鎖吏人鄉都執事縣家者下鄉追擾稅戶引帖到手重若天符南方本土吏人兇險尤甚多引承人弓手

寨兵惡少之徒勢如狼虎所過雞犬一空酒食無筭動輒鎖索打逼錢物乞取不滿枝蔓鄉隣往往破產犯者痛治奈向不悛府縣官僚苟有愛民革弊之人用心究治庶得肅清

低價買物

西山云物同則價同豈有公私之異今州縣凡官司敷買視市直每減十之二三或不即還甚至白着民戶何以堪此

中丞云 上司行移收買軍需諸物須要
照依時直無致損民今府州司縣官吏
不體所行不問有無一槩科買甚者咸
損價直又不畫時給價動輒經年及入
主典之手恣意破除虛作領狀雖為和
買過於白奪敗獲者豈勝追斷又有官
吏差人於鄉都收買布疋木綿苧麻之
類長作威福損價害民及傳言於大家
稅戶收糶米穀名為給價實作饋送取

之姦巧民畏氣勢不敢告言此等之事
速宜改革一朝敗露何異受賊

仕宦

趙氏拜命曆

余家舊藏此書信而有驗譽為增益悉
有據依凡彈冠願任皆所欲知因版行
以廣其傳若選日時捷法尤便於剋擇
併附于後紹熙癸丑元夕相庵趙師俠
書

總說第一

陰陽家流使人拘而多忌或曰驗否相半
豈不知軒帛大聖人也授式玄女藏之
金匱但後人罕得其旨所用既差驗焉
得中今之所集皆前賢纂集行之必驗
者即錄于此古人有言善年不如善月
善月不如善日善日不如善時時善天
輪地盤相加吉將福神直年歲日辰及
見卦也此說雖不出於壇經大抵陰陽

用即殊塗終取一揆此書不曰壇經者
蓋有鑑前賢稱經之咎故曰拜命曆亦
取黃帝七十二占中之名也

釋例第二

凡稱年者男從一歲起丙寅也稱歲者太
歲是也稱月者月建是也稱日者今日
之于是也稱辰者今日之支是也稱將
者貴人以下是也稱神者功曹以下是
也自朔而數之亦謂之日

辨姓第三

今人忌本音莫絕。白虎在月日并時上古
之人未立姓氏。後代沿革或因國因家
因官爵因事。則五姓之設。非源陰陽而
出。且破用五姓。呂才論之詳矣。焉可執
而用之。今莫若擇日時。則乘玉相而避
囚死。不必固執此說。

擇月第四

今人不用正五九月。訪彼名流。稽諸故實。

皆無所據。愚嘗論之。正五九月。斗建寅
午戌。屬火。臣為商。商為金。火能制金。是
以忌之。壇經云。正月上旬與九月下旬
吉。往賢本指以正月上旬。火力猶微。九
月下旬。火力已減。故不白。凶或得吉日
時辰。此不足執。惟金曹避之尤緊。

擇旬第五

正月上旬。遷一云半。凶。○中。旬。公。事。○二
月。上。旬。重。遷。吉。○中。旬。○三。月。上。旬。遷。吉。
月。詔。命。○下。旬。凶。害。

必用丙集五



秋

庚辛酉壬癸亥丙丁巳甲乙寅戊巳辰戌
壬癸亥子甲乙寅庚辛酉戊巳辰戌丙丁巳辰戌
黄黑道日辰第八

平七 六九 早 七 七

青龍黃道小子寅辰午申戌
明堂黃道吉續丑卯巳未酉亥
天刑黑道凶寅辰午申戌子
朱雀黑道凶卯巳未酉亥丑
金匱黃道吉辰午申戌子寅

天德黃道吉社巳未酉亥丑卯
白虎黑道凶午申戌子寅辰
上堂黃道吉未酉亥丑卯巳
天牢黑道凶申戌子寅辰午
玄武黑道凶酉亥丑卯巳未
司命黃道吉飲戌子寅辰午申
勾陳黑道凶亥丑卯巳未酉

元法解疑定式第九

諸元說遍攷古曆無死白法豈至本朝始

有耶經云。上元猶自可。下元急如火。犯上元災。在百八十日內。犯下元災。不出九十內。蓋元者。艱確不安之義。應上官臨政。出行嫁娶百事。大忌其法。有六輪元。本命元。九宮元。川元。京元。傳神元。寅午戌元。十二宮元。坎離元。九元。元順逆元。祕要元。五位元。大小月元。何營二十餘家。多是穿鑿不經。其間惟六輪一元。乃沈存中作內翰時。脩元豐曆閣下。尋

出用之。最驗。今臺館中。率用此法。又有本命元者。乃川本各隨入本命。布六位以求吉凶。亦非泛然用元之比。今只存此二訣。待用餘如陰年逆行。或從節氣起。初一并百忌彊寇所述年月時元。大小上下元。皆非不敢贅具。

六輪經元法第十

六輪經中有元星。陽乾陰巽。順行輪。乾彌。大白為即綬坎宮。一白天祿星。艮宮。不

白為左輔九紫離宮。右弼星巽宮。四碧為上元坤宮。一黑下元星震三兌七不輪轉萬事逢元必有逆年上起月。月起日此法用之通神明。

子寅為陽年乾上丑卯為陰年巽上並起正月順行。

坤下元 乾即後星 离右弼星
坎天祿星 巽上元 艮左輔星
本命元法第十一 川本

陽男起乾順行陰男起巽逆行。一歲一位至本歲所臨之位起正月陽年順數陰年逆數一月一位至本月所臨之位起初一月大順數月小逆數一月一位至本日所臨之位遇坤巽為元餘皆吉如甲子生人用巳卯年三月初九日上官甲子為陽男合起乾順行十六歲巳卯年到巽巳卯為陰年正月合起巽逆數三月初九其月大盡初一起坎順數初

九日到巽為上元。若陰男用陽年小
盡月其逆順反此。

坤下元

乾吉

離平

坎吉

巽上元

艮吉

速用縱橫法第十二

事急不暇選日當作縱橫法亦法所向及
七遍畫地畢

以土塊壓之
便行勿返顧

門 難

正立門內叩齒三十六通以右手木姆水

指先畫四縱後為五橫訖即呪曰四縱
五橫吾今出行禹主衛道蚩尤避兵盜
賊不起虎狼不行還歸故鄉當吾者死
背吾者亡急急

太上老君律令呪畢便行慎勿返顧平

猖鬼敗壞日例第十三

欲知此箇時并日六戌更兼丁卯二庚壬

申戌一同輪巳辛丑亥皆為矣十

戊子戊寅戊辰戊午戊申戊戌丁卯



巳丑。巳亥。辛丑。辛亥。庚申。庚戌。壬申。
壬戌。

右一十五日不可拜命禮上犯之
不出百日內禍至。唐李林甫用事
每欲陰謀出大臣。多以此日。此時
除拜。即見禍敗。後人用此日。上任
多驗。不可不思之。

九土鬼日第十四

巳酉。壬寅。并乙酉。癸巳。辛巳。及辛丑。甲午。

戊午。庚戌。辰。萬般逢着皆殃咎。

右九日愚嘗累驗之。凡事主有給
無終。不可不避。若吉。白吉辰相扶。
則免禍而已。如凶神相會。其禍尤
速。

十惡大敗日第十五

甲辰。乙巳。與壬申。丙申。丁亥。及庚辰。戊戌。
癸亥。加辛巳。巳丑。都來十座神。國家用
兵。須夫忌龍蛇出穴。不能神。世人忽若。

遭逢此倉庫金銀化作塵

右一十只謂十午無祿之辰係入
空亡無氣應出行上官百事不利

寅避之

五不祥日第十六

初四 初七 十六 十九 二十八

右五不祥日大忌禮王其日雖不
犯元縱得吉星多亦不宜用內初
四日尤有驗歐陽參政記事云犯

之多不終在應上官嫁娶後多
差宜避之

暗金伏斷凶神日第十七

子虛丑斗寅嫌室婚姻起造皆凶極卯女
辰箕巳怕房出行埋葬定遭殃午角未
張申怕鬼上官拜職無終始酉戌戌胃
壁猪傷入宅移居見死亡時神避得此
神煞凡所施為永吉昌

子日虛宿 丑日斗宿 寅日室宿

卯日友宿 辰日箕宿 巳日房宿
 午日角宿 未日張宿 申日鬼宿
 酉日觜宿 戌日胃宿 亥日壁宿
 右推定七元甲子伏斷日如箕日
 屬金即名暗金殺大忌上官出行
 起造入宅嫁娶安葬並凶但將官
 曆日檢即見伏斷也
 九醜日第十八
 戊子 戊午 壬子 壬午

辛卯 辛酉 乙卯 乙酉
 巳卯 巳酉
 以上十日名曰九醜不利上官拜
 命宜避之吉

正四廢日第十九
 春庚申 辛酉 夏壬子 癸丑 秋甲寅 乙卯
 冬丙午 丁巳

右四廢凶日集正引蓬瀛書云此
 五行無氣之日福德不遊之辰切

居家必用事類全集
 卷五



忌求謀名位文書印信應上官百
事並凶

節氣朔望弦晦滅没等日第二十

月節日 中氣日 朔日 上弦

望日 下弦 晦日 滅日

没日 二社日 三伏日 臘日

右集正云此皆陰陽交會之辰不
可用之若日月宿對衝皆是陰精
陽精虧缺間餘之分非陰陽正氣

不可興動百事皆凶

天乙絕氣日第二十一

正月初六 二月初七 三月初八

四月初九 五月初十 六月十一

七月十二 八月十三 九月十四

十月十五 十月十六 十二月十七

右天乙絕氣日諸曆並云上官出
行經求百事吉

往亡凶日第二十二得節後數

公月丙集五

立春後 七日
 驚蟄後 十四日
 清明後 二十一日
 立夏後 八日
 芒種後 十六日
 小暑後 二十四日
 立秋後 九日
 白露後 十八日
 寒露後 二十七日
 立冬後 十日
 大雪後 二十日
 小寒後 三十日
 右往亡日不可拜官上任遠行還
 家嫁娶出入並凶
 上朔凶日第二十三

甲年癸亥日 乙年巳巳日 丙年乙亥日
 丁年辛巳日 戊年丁亥日 巳年癸巳日
 庚年巳亥日 辛年乙巳日 壬年辛亥日
 癸年丁巳日

右上朔日忌上官出行嫁娶會客
 大凶。雖與吉神相併亦不可用。

陰錯陽錯陰陽俱錯凶日第二十四

正月 甲寅 庚戌
 二月 乙卯 辛酉
 三月 甲辰 庚戌
 四月 丁巳 丁未
 五月 丙午
 六月 丁未

必用丙集五

五



七月庚申 八月辛酉 九月庚戌
十月癸亥 十一月壬子 十二月癸丑

右陰陽錯白。雖遇天德月德玉堂
生氣黃道吉星直日。亦不可用集
正云。此陰陽不足之辰。切忌上官
出行移居。百事大凶。宜避之。

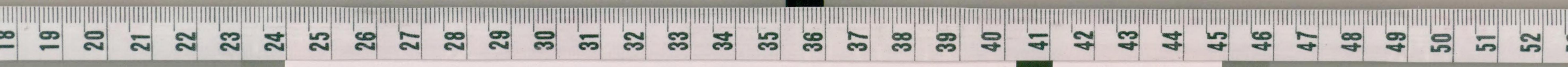
推上官受職吉日第二十五

天官日 即司命黃道日
天德日 即天德黃道日

貴人日 即明堂黃道日

懷安日 春卯。夏午。秋酉。冬子。即榮官日。
福厚日 春寅。夏巳。秋申。冬亥。即豐旺日。
恩勝日 春巳。夏申。秋亥。冬寅。即相日也。
成勳日 春午。夏酉。秋子。冬卯。即民日也。
寡怨日 春酉。夏子。秋卯。冬午。即守成日。
天良日 春甲寅。夏丙寅。秋庚寅。冬壬寅。
七曜直日吉 春太陽。陰木星。夏
星。水星。冬太
陰。木星。水星。

必用万集
卷



推上官受職凶日第二十六

虎穴凶日

春辰。夏未。秋戌。冬丑。即牢日也。

容姦凶日

春子。夏卯。秋午。冬酉。即不舉日也。

獲罪凶日

春申。夏亥。秋寅。冬巳。即徒隸日也。

分骸凶日

春未。夏戌。秋丑。冬辰。即試日也。

抱刑凶日

春戌。夏丑。秋辰。冬未。死別日也。

非殃凶日

春丑。夏辰。秋未。冬戌。刑獄日也。

伏罪凶日

春亥。夏寅。秋巳。冬申。

七曜直日凶

春金星。火星。土星。夏金星。水星。上星。秋火星。木星。冬

太陽。火星。土星。直日並凶。

逐月立成上官拜命吉日第二十七

正月

上吉日丙子丙午丙辰甲子丁丑丁未
次吉日庚午壬辰癸丑辛未丁酉癸卯癸未

二月

上吉日甲申巳未丁未甲戌巳巳
次吉日甲寅丙寅丙辰丙戌乙未乙亥癸未癸丑

三月

上吉日庚子丁酉
次吉日甲子甲寅癸酉癸卯丙子乙亥丙寅丙午

四月

上吉日庚子庚午辛未癸未乙丑
次吉日丁酉丁丑甲子丙戌丙辰丙子

五月

上吉日丙寅丙辰丙戌辛未
次吉日甲寅甲申甲戌庚寅乙亥巳未癸丑

六月

上吉日甲申甲子甲寅庚寅巳巳癸卯癸酉
次吉日丙子庚子庚午丁酉巳亥

七月

上吉日壬辰庚子庚午丁未丁酉丁丑
次吉日丙子丙午丙辰丙戌癸未癸酉癸卯

必月丙身五

八月 上吉日甲申甲寅庚寅乙亥丙戌壬辰丁巳乙卯
次吉日癸丑癸未丁未丁丑丙寅巳巳丙辰

九月 上吉日丙寅丙子丙午庚子
次吉日庚午甲子甲申癸卯癸酉巳巳乙亥

十月 上吉日甲子乙未癸未癸丑癸卯甲戌丁未
次吉日庚子丙戌丙子丙午丙辰丁酉

十一月 上吉日壬申甲寅甲申甲戌巳巳
次吉日庚寅乙亥乙丑癸丑丁丑

十二月 上吉日庚午庚子庚寅乙亥
次吉日甲子甲寅甲申癸卯癸酉丙寅

右十二月下上吉次吉之日係將
六十甲子日內猖鬼敗壞九土鬼
九醜十惡大敗諸凶殺身並已刪
去外止有二十六日全吉不犯凶

忌可以互換擇用大利出入上官
拜命臨政視事但只避逐月建破
魁罡暗金伏斷大小諸元四廢等
日不可用爾

纂出六甲內二十六日全吉第二十八

甲子乙丑丙寅巳巳庚午辛未癸酉甲
戌乙亥丙子丁丑癸未甲申丙戌庚寅
壬辰乙未丁酉庚子癸卯丙午丁未癸
丑甲寅丙辰巳未

必月丙身五



右二十六日不犯凶忌宜出行。上官拜命百事用吉。

推本命行年正衝及相尅第二十九
本命者即上官者所生甲子也。行年者即
小運男一歲起丙寅順行者也。假如甲
子生行年在甲寅即不可用庚申庚午。
日上官臨政乃本命與行年同旬正衝
之日也其餘甲申丙申壬申壬午丙午
戊午名曰單支不能為咎蓋非同旬正

衝之日也。若用本命與行年納音所屬
尅其日辰尤佳。勿令日辰返尅本命。行
年如甲子金命生人不用戊午火日乃
火尅金仍不用甲午蓋甲子甲午乃天
干同衝也行年在甲寅水不用戊申土
日乃土尅水俱傷已也餘倣此。

擇時門

損明凶時第三十

謂時干尅日
干甲日見庚

戊午辛未癸日見
戊午巳未也

甲癸日午未時 乙丙日辰巳時
丁戊日寅卯時 己庚日亥子時
辛壬日申酉時

天網凶時第三十一

謂時支神
尅日下也

謂時尅其日用必主喪事假令甲乙日申酉時丙丁日亥子時以月將加時用又尅日是也。

天獄凶時第三十二

用神囚死斗繫日本必主刑獄之事斗即用神囚死斗繫日本必主刑獄之事斗即用神囚死斗繫日本必主刑獄之事

天罡是也日本日之生處是也以月將加時天罡加日之長生月神囚死是也假令正月丙子日卯時是也

亂首凶時第三十三

日往加辰辰尅其日有卑賤相凌之事辰往加日日尅其辰必有尊貴相辱之事假令正月丙子日午時甲辰日酉時之類是也。

魄化凶時第三十四



白虎乘死神而臨日辰。必有死喪之事。死神正月在巳。順行十二辰。假令二月甲戌寅時是也。

天禍凶時第三十五

太陽臨四仲為天煩。太陰臨四仲為地煩。必主刑戮之事。天煩但四仲時是也。地煩尋月宿所在求之即得。

九醜凶時第三十六

乙戊巳辛壬之日。子午卯酉之辰時。更

四仲大吉臨日辰。主有不測之禍。假令正月戊午日卯時。二月壬子日酉時之類是也。

天禍凶時第三十七

四立之日。以月將加時前一日上見太陽。必有太凶。假令甲日立春。立夏。立秋。立冬。但月將加癸是也。

天寇凶時第三十八

分至之後。以月將加時前一日之辰上見

太陰必被寇盜假令寅日春分秋分夏至冬至但月宿臨白是也

太乙太敗神凶時第三十九

甲巳日巳午時 乙庚日寅卯時
丙辛日子丑時 丁壬日戌亥時
戊癸日申酉時

太乙喜神言時第四十

甲巳日寅卯時 乙庚日戌亥時
丙辛日申酉時 丁壬日午未時

戊癸日辰巳時

六壬法推上官日時并方第四十一

龍首經云所拜官忌傷行年上神假令正月乙丑日寅時入官上拜其人行年若在巳則功曹木加之如所拜官是金曹即爲官尅年上神也其他倣此又云以年上神論其禍福以四時氣爲尅會假令木神臨行年而授金官至秋禍乃作也天將值朱雀主有言訟



臨官視事時第四十二

勿令年上神尅授官日假令行年在丑以甲乙日授官至視事傳送從尅加丑為年上金神尅授官木日凶視事日辰及行年雖有旺氣不救其災

入金門即死第四十三

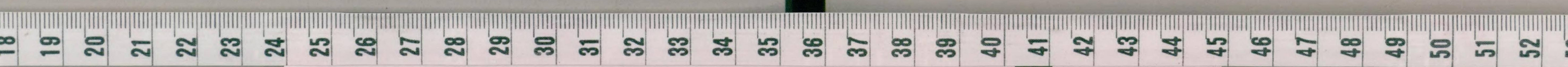
傳送從尅為金門假令八月辛酉日未時傳送從尅在亥子上若從巳午向亥子方上官即是入金門凶他倣此

年上陰神所尅之神第四十四

為所憂日月之期假令行年在丑從尅加之其陰在酉而值太乙則憂在四月壬癸日也他倣此

凡文武官視事第四十五

文官欲令日辰之陽用傳中有青龍武官欲令日辰之陰用傳中有太常又各無騰蛇白虎相尅者無咎如有蛇虎相尅主有厄又欲令青龍太常與今日相生



神將不内戰上下不相尅者。加官高遷。都無災橫盜賊。君臣和向。子孫蒙福。若上尅下必得免咎。下尅上不居此官。及多病。

所入門上神尅年上神第四十六
主死此官假令行年在亥而向午方上官
其日時中小吉土在亥功曹木加午是
也他倣此

年上神尅所入門上神第四十七

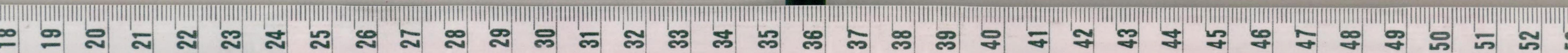
主數徭役不安假令行年在亥於午方上
官其日時中太衝木加亥河魁土加午
是也他倣此

文武官第四十八

文官欲日辰生青龍武官欲日辰生太常
主有美功如不相生勿令相尅亦可

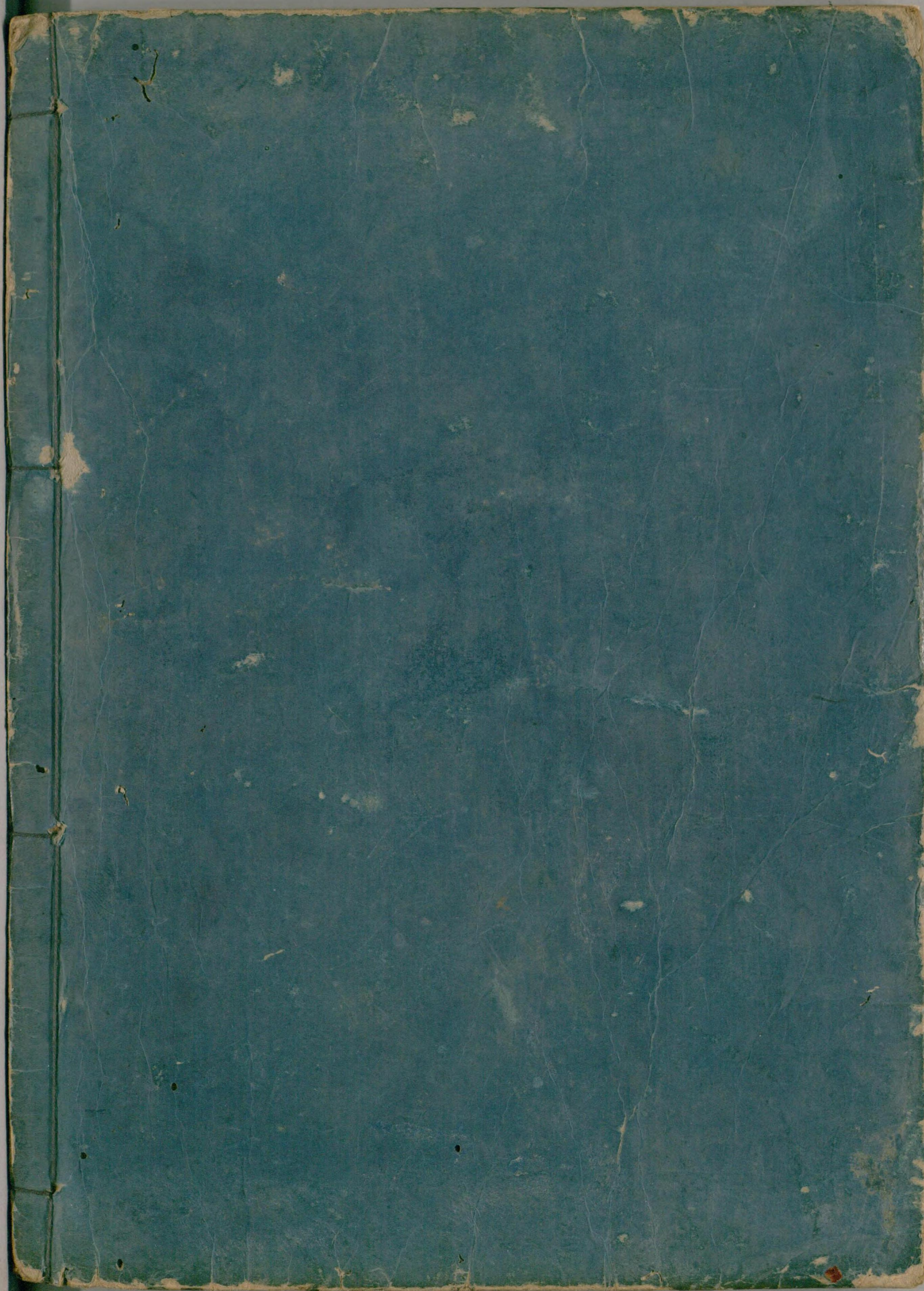
推遷官之期第四十九

以上官日日干去青龍太常遠近爲遷歲
期以日支去青龍太常遠近爲遷月期



以青龍太常所生爲日期所尅爲時期
假令三月甲戌日未時文官視事以從
魁加未青龍乘勝先火加辰與甲日相
生吉慶延及宗族甲去青龍隔三位則
三歲爲遷期又從戌上順數至青龍得
七辰七月爲遷期又此日青龍乘勝先
火火生土以戊巳日爲期又青龍加辰
爲食時則知第三年七月戊巳日食時
當遷官他倣此

丙集五卷終



国立国会図書館 タイトル『居家必用事類全集10集20巻』 請求記号 032-Ky995

ガラス使用