

14.6=

112

雨雪

增訂版 水戸測候所編



始



露光量違いの為重複撮影

14.6=
112

露光量違いの為重複撮影

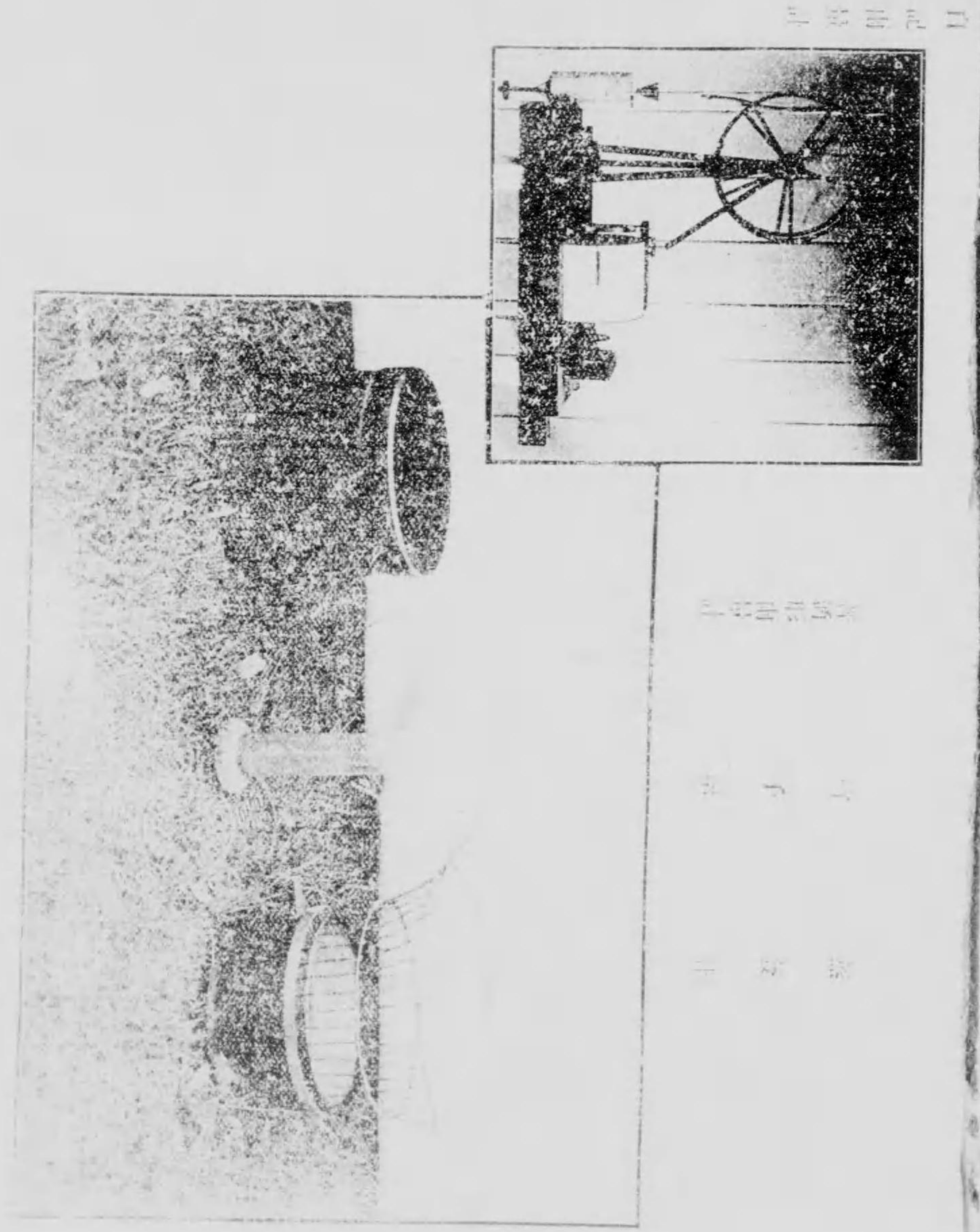
146=
1/2

雨雲

増補訂正
第二版

茨城縣水戸測候所

露光量違いの為重複撮影



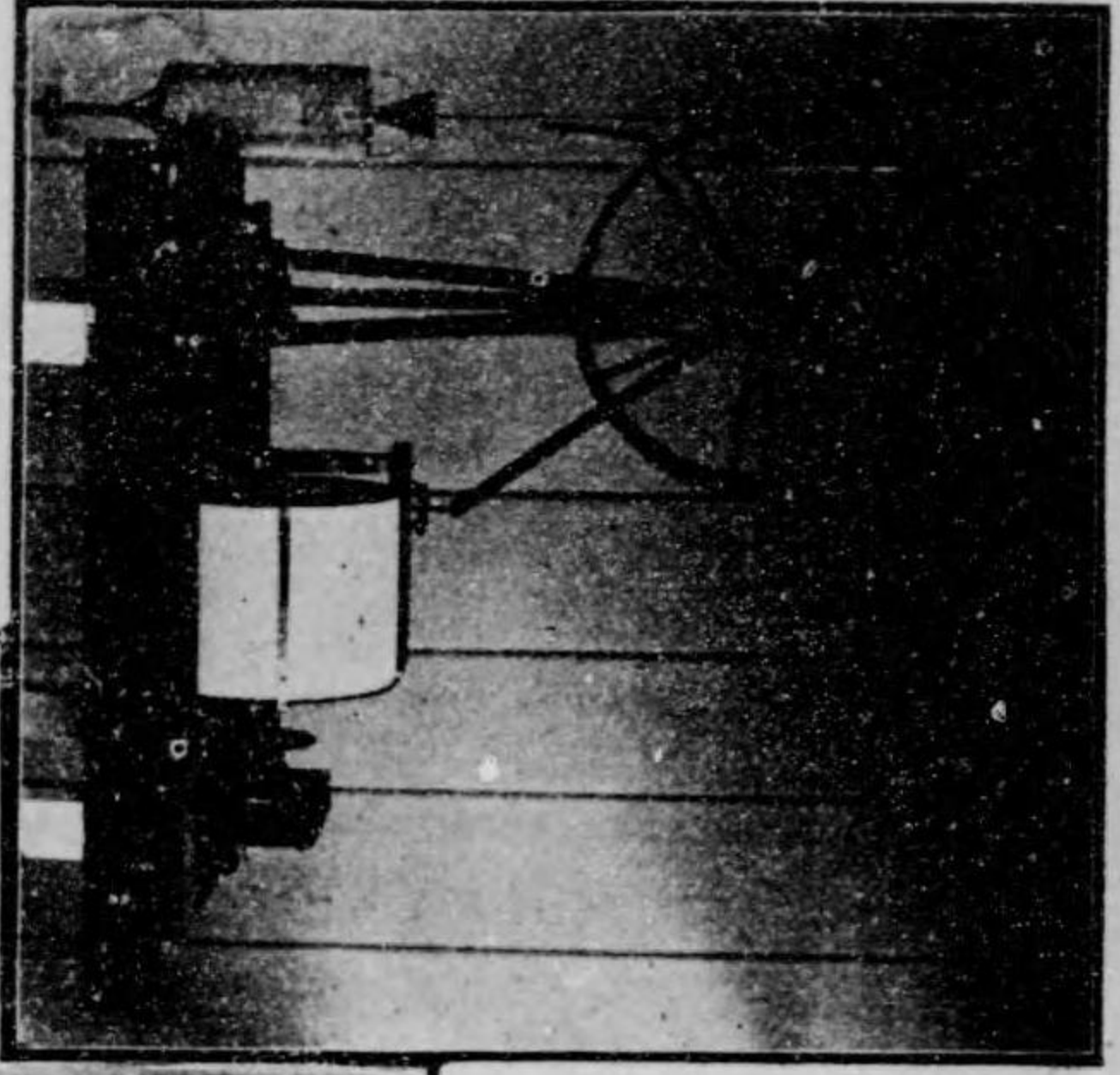
目次

降水量
 一日五十耗以上
 四時間五十耗以上
 一時間三十耗以上
 降水ノ連続セル日數
 降水ナキ日ノ連続セル日數
 降水日數
 五耗以上—五十耗以上
 月別降水量表
 全較差表
 月別最多降水量表
 時別及旬別降水量表
 降水日數表
 各日降水量日表
 全国各地降水量及降水日數表
 雪日數、積雪日數等
 蒸發水量ノ平均
 全最多
 各日蒸發水量表
 東京、熊谷、宇都宮蒸發水量表
 管内各地各年降水量及最多降水量表
 全連續降水量表

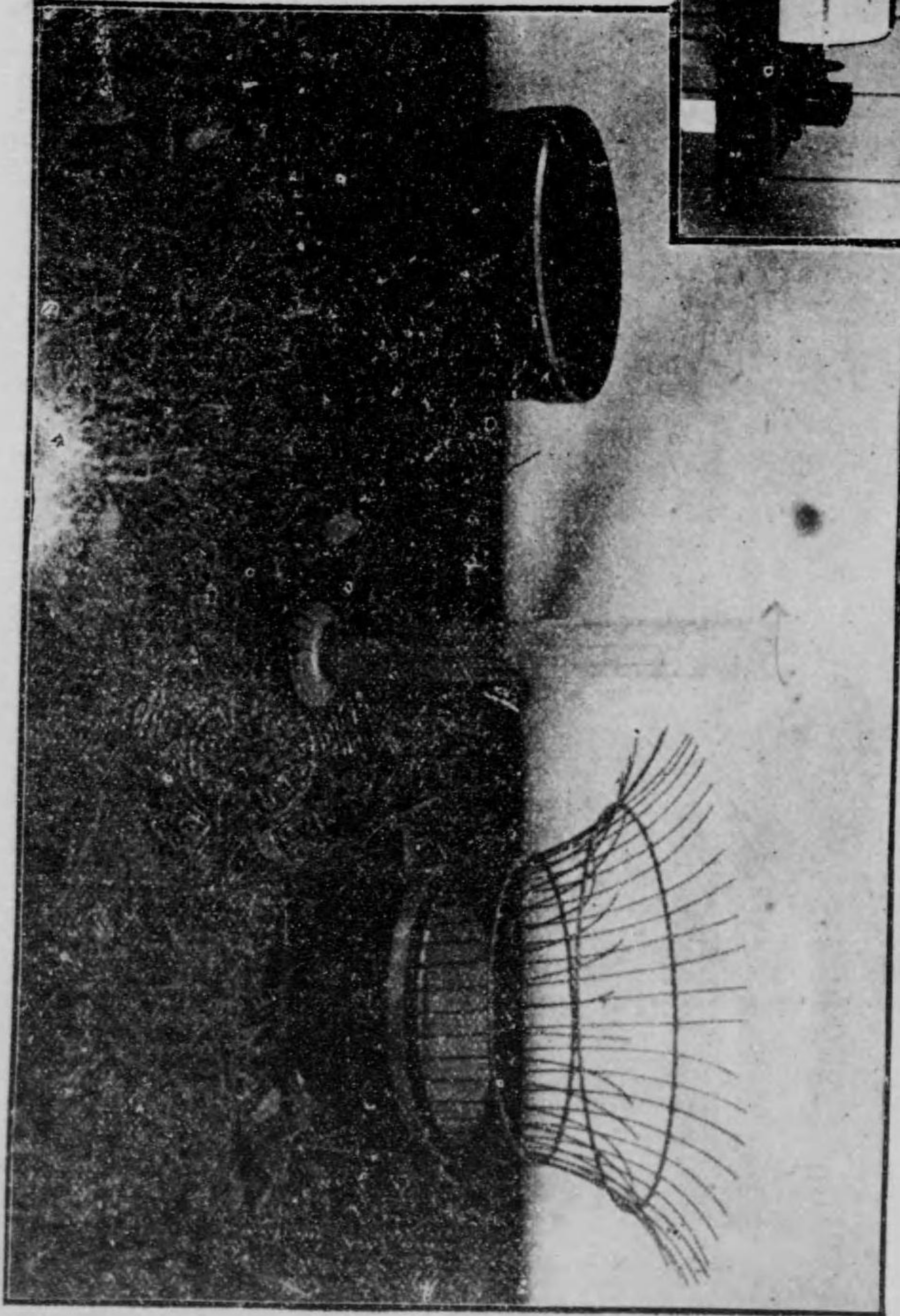
前年本報發刊以來本縣内ニ於ケル耕地整理事業ハ漸次多キヲ加ヘ從テ雨量調査ノ必要益切ナルモノアリ而ノ初版ハ既ニ拂底ヲ告グタルニ依リ茲ニ多少ノ補正ヲ爲シ第二版ヲ發行スルコトトセリ

露光量違いの為重複撮影

自記雨量計



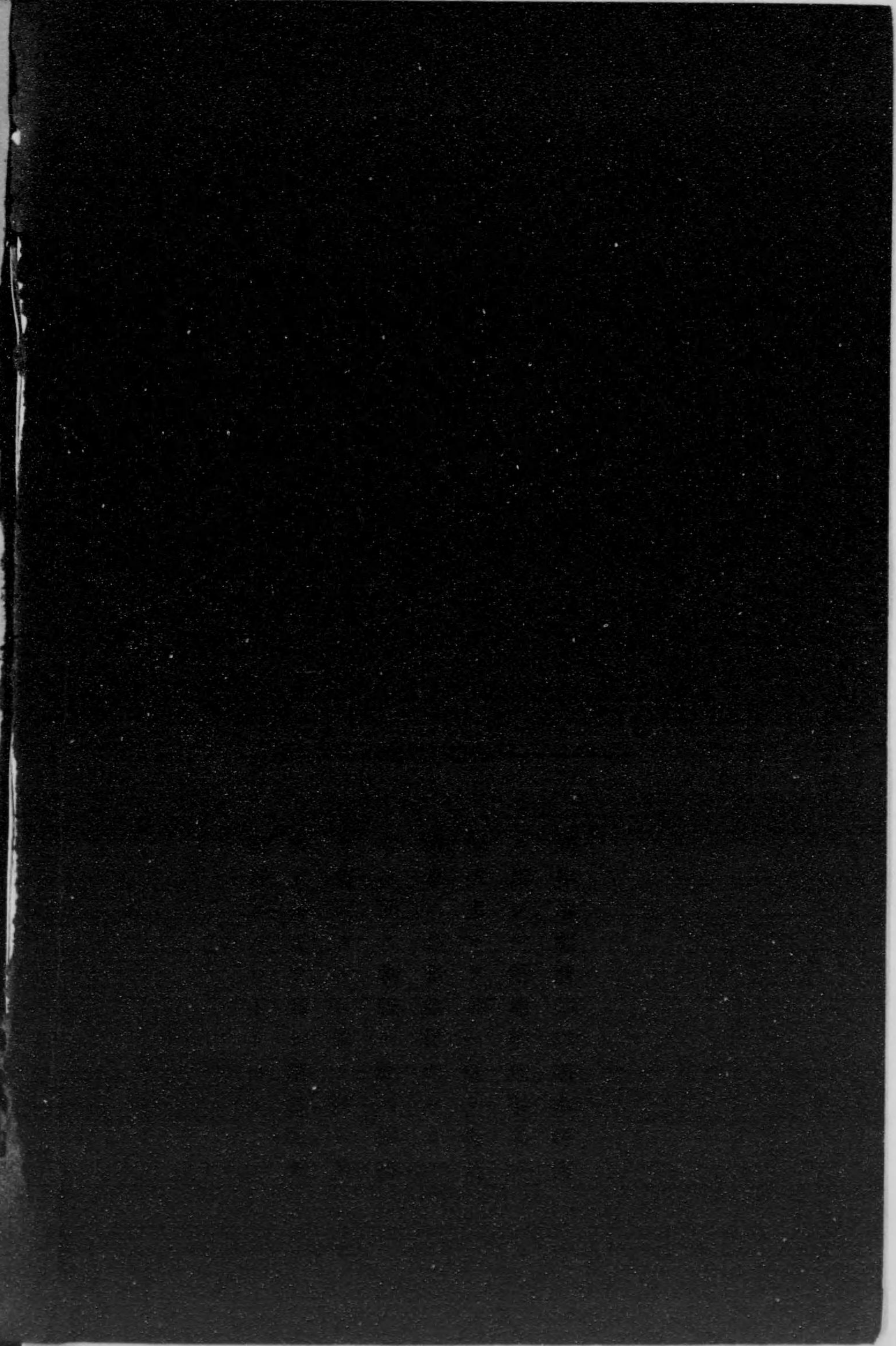
普通形雨量計



硝子
辨

蒸
發
計

大正
3. 10. 27
内交



降水量トハ其形体ノ雨雪霰雹等ノ如何ニ拘ラズ總テ雲際ヨリ降下シ溜リタル水ノ深サニシテ空中ニ蒸發スルコトナク亦地中ニ滲入スルコト等ナク全ク滯溜スルモノトシテ其深サノ量ヲ耗（リットル）（一耗ハ曲三厘三毛ニシテ一耗ノ水深ハ一坪面ニ一升八合三勺ニノ水量ヲ容レタル割合ナリ）ヲ單位トシテ顯ハシタルモノナリ

降水ノ現象ハ素ヨリ斷續極リナク發現スルモノニシテ時ニ或ハ十數日間一滴ヲモ見ザルコトアリ亦或ハ十數日間連續降下シテ一ケ年ノ總量ノ幾部分ヲ數日間ニ降ラスガ如キコトアリテ其間ニ何等ノ定律ナキコトハ一般ニ知了スルコトナリ從テ一地方ニ於ケル一ケ年間ノ降水量ノ常數ヲ定ムルコトハ斯學專攻者間ニアリテモ極メテ難キコトト斷定セラル 例ヘハ水戸ニ於テ明治三十年ヨリ大正二年ニ至ル十七ケ年間ノ平均量ハ千五百十耗五ナリト雖モ十七ケ年ノ中四十二年ハ千七百四十一耗ニ多カリシニ對シ三十九年ハ千二百二耗ノ寡キガ如キ等此兩數ノ間ニ五百三十九耗ニノ差ヲ生ズル計算ニシテ此數ハ全數ノ三分ノ一以上ニ當ル割合ナリ更ラニ此計算ヲ各月亦ハ各日ノモノニ充當スルトキハ各其兩極數ノ較差一層甚シキモノアルハ勿論ノコトナリ此等ノ關係ヲ研究スルコトハ固ヨリ大切ナル事柄ナリト雖モ此報告ニハ斯ノ如キ複雑ナルコトハ一切記載セズ唯既往十七ケ年間ニ觀測セル實數ヲ列記シ之レニ多少ノ說明ヲ附シ專ラ勸業ニ屬スル本縣々是ノ一部トシテ目下進行中ナル耕地整理事業ノ調査資料ニ供スル主旨ヲ以テ編纂セルモノナリ

水戸ニ於ケル一ケ年間ノ降水量ハ十七ケ年ノ平均ニ依レバ千九百十耗五ナリ然レモ年ニ依リ千七百耗以上ノ多キコト亦ハ千二百耗ノ寡キコト等アリテ其間ニ何等定量ノ認ムベキモノナシ
平均ニ於ケル各月變化ノ狀態ヲ見ルニ年末ヨリ一、二月甚タ寡ク三月急ニ増加シ爾後月々遞加シテ六月ニ至リ七、

八月少シク減ヨ九月ハ年中ノ最多ニシテ十月稍寡ク十一月著シク減少シ終ニ十二月ノ少量ニ復スルモノニシテ此ノ變遷徑路ハ毎年殆ンド同様ニシテ概括シテ言フトキハ寒候ニ少量ニ暑候ニ多キヲ常トス

此地方ニ於テ寒候ニ降水寡キハ冬季亞細亞大陸ニ著シク發達セル高氣壓部固定シ比較的溫暖ナル太平洋ニ向ヒ絶ヘズ北西方ノ寒風ヲ送リ其流動ノ途次暖流ノ一部ナル對馬海流ヨリ吸收包容セシ水分ノ全部ヲ該氣流ガ信越ノ高山ニ衝突ノ際雨雪トシテ排出シ盡シタル最モ乾燥セル氣流ヲ受クルニ基ツクモノニシテ暑候ニ降水多キハ六、七月ハ梅雨狀態ノ爲メ八、九月ハ主トシテ南洋方面ヨリ襲來スル颶風ニ伴フモノ多キニ依ル殊ニ本縣ハ夏季大雨ニ伴フ河川ノ洪水ニ依リ頻年多少ノ損害ヲ蒙ラザルコトナキハ縣民一般ノ周ク認ムル事項ニシテ河川出水ニ關係ナキ場所ニアリテモ縣下ノ水田中湖沼ニ接近セル大部ハ地勢概ネ低濕ニシテ排水ノ設備全タカラザル所多ク耕作收納上ニ幾分ノ掛念ヲ生ズルコト等亦多ク實驗スルトコロナリ

九月ハ平均ニ於テ最多ナルト同時ニ各年中ニ於テモ尙最多ノ場合多シトス而メ三十年九月ノ四百三十九耗五ハ全般中ノ最多ニシテ大正元年九月ノ四百十六耗四ハ第二位ナリトス而シテ一ヶ月ノ降水量四百耗ヲ超過セシハ僅カニ前記ノ二回ノミナリ 最少ハ月平均ニアリテハ二月ノ五十五耗四ニシテ各月ニアリテハ三十年十二月ノ一耗一 四十年二月ノ二耗七 四十二年十二月ノ六耗四等ハ殊ニ著シキモノナリ(第一表參照)

一日中ノ變化 (第四、五表參照)

世界萬國氣象觀測ノ有様ヲ見ルニ降水量ノ觀測ハ概ネ一日一回ニ止リ一日中ニ數回ノ觀測ヲ爲スモノ甚タ寡ク隨テ降水量一日中ノ變化ノ如キハ未タ諸大家ノ論述ニ拘ルモノ殆ンドアラザルナリ(大日本風土編ニ依ル)而メ我水戸ニ

於テハ去ル三十九年ヨリ毎時ノ觀測ヲ始メ晝夜間斷ナク觀測ヲ施行スト雖モ其年數僅カニ八年ニ過ギザレバ固ヨリ其變化ノ真相ヲ評論スルコト不可能ニシテ只其實數ヲ列記シテ他日ノ研究資料ニ供スルニ過ギズ

大雨 (第四、十一、十二表參照)

一日五十耗以上ノ降水アリシ日數ハ平年四日ナレモ年ニヨリ其倍數八日ノ多キニ及ブコトアリ然レモ其中豪雨ト稱スベキ百耗以上ノモノハ創立以來今日迄十七年間ニ僅カニ左記ノ八回ナリ

百耗以上ノ降水アリシ年月日	其降水量
三十一年六月五日	百十五耗七
三十二年七月二十五日(創立以來ノ最多)	百四十四耗六
三十八年八月十七日	百七耗六
三十九年八月二十四日	百二耗二
四十年九月十八日	百二十一耗四
大正元年九月一日	百十六耗八
二年五月二十七日	百七耗三
八月二十七日	百二耗二

前記八回ニ就テ更ラニ詳細ニ其降水ノアリシ當時ノ狀態ヲ調査スルニ前記ノ如キ豪雨ハ皆特殊ノ場合ニ於ケル非常

現象ニシテ比較的小區域ニ限ラレタルモノノ如ク即チ前記ノモノハ河川ニ多大ノ出水ヲ來タシタルモノ一回モアラザルガ如キ特ニ注意スベキ事項ト言ハザルベカラズ

利根川ニ大出水ヲ來タスハ多ク數日間雨大連續シ最後ニ多量ノ降雨アリテ起ルモノナリ而メ此現象ハ該河川ノ下流ニアル本縣内ヨリ千竈口其上流ニ位置スル兩毛地方ノモノ最モ大ナル關係アルハ勿論ノコトナリ既往ノ實驗中大出水ト稱スル三十一年九月上旬ノ場合ノ如キハ水戸ニ於ケル數日ノ總量僅カニ五十耗餘ナリシニ拘ラズ布川ニ二十一尺九寸ノ高水位(其當時ニアリテハ稀有ノ大洪水ナリ)ヲ檢測セルガ如キ其著シキ一例ナリ

比較短時間ニ降下スル多量ノ降雨ハ其連續時間ノ長短ニ拘ラズ溝渠水路等ニ溢出シテ損害ヲ與フルモノナリ今四時間ニ五十耗以上ヲ測リタル回数ヲ調査スルニ三十年ヨリ大正二年迄ノ間ニ左ノ十七回ニシテ即チ一年ニ一回ヲ認タル計算ニ當ル其中本所創立以來本日迄ノ最多降水量アリシ三十二年七月二十五日ニ於ケルモノ最大ニシテ四時間ノ降水量實ニ百十六耗八ノ多キニ及ブ

明治三十年一月ヨリ三十八年末迄九ケ年間ハ二等測候所ナリシニ依リ其觀測ハ毎日六回午前二時、六時、十時午後二時、六時、十時ノ觀測ニシテ即チ四時間毎ニ施行セルモノナリ 三十九年一月ヨリハ一等測候所ノ組織ニ改メラレタル結果一日二十四回即チ毎時觀測ヲ施行スルコトナレリ

四時間ニ五十耗以上ノ降水アリシ年月日	其降水量	記事摘要
三十年九月三十日午前二時六時ノ間	六十耗二	
十一月二十四日午前二時六時ノ間	五十二耗九	

三十二年七月二十五日午前六時十時ノ間	百十六耗八	最多
八月三十日午後十時三十一日午前二時ノ間	五十耗二	
三十五年七月七日午前十時午後二時ノ間	五十四耗六	雷雨
九月二十八日午前六時十時ノ間	七十耗四	大暴風
三十六年九月二十三日午前十時午後二時ノ間	六十三耗五	
三十八年八月十七日午後二時六時ノ間	八十五耗六	
三十九年八月二十四日午後二時六時ノ間	五十三耗四	
四十年三月二十三日午前十時午後二時ノ間	六十八耗一	
九月十八日正午午後四時ノ間	六十二耗一	
十月六日正午午後四時ノ間	五十六耗三	雷雨
四十三年八月二日午後十時三日午前二時ノ間	六十六耗五	
四十四年七月四日午前六時十時ノ間	六十三耗四	
七月二十六日午前二時六時ノ間	五十一耗三	
大正二年七月二十三日午後十時二十四日午前二時ノ間	五十八耗一	
八月二十七日午前六時十時ノ間	六十六耗八	

一時間ニ三十耗以上ノ降水アリシ回数ハ三十九年一月毎時觀測開始以來今日迄ノ間ニ僅々左記ノ七回ナリ而メ此種

ノ降水ハ電雷ニ伴隨スルモノ多キモノノ如クニシテ即チ其七回中ノ多量ニ屬スル四回共皆雷雨ノ際ニ起リシモノナリ

一時間ニ三十耗以上ノ降水アリシ年月日	其降水量	記事摘要
三十九年八月二十四日午後四時五時ノ間	三十耗	
四十年三月二十三日正午午後一時ノ間	三十二耗七	雷雨
四十五年七月一日午後二時三時ノ間	三十二耗九	雷雨
大正元年八月三日午前六時七時ノ間	三十六耗二	雷雨
九月四日午後六時七時ノ間	三十一耗三	雷雨
二年六月十三日午前五時六時ノ間	四十三耗九	雷雨
七月二十四日午前一時二時ノ間	五十六耗	雷雨(最大)

霖 雨

約十日以上降雨連續セシ場合ハ十七ヶ年間ニ三十三回アリテ即チ一ヶ年ニ二回ノ割合ニ當ル而メ其アリシ月日ハ左表ノ如シ

降雨連續セル日數

始	終	其日數	記事摘要
三十年三月三十日	四月十日	十二日	一日微雨水量〇、〇 八日雨ナシ
七月七日	同二十二日	十六日	二十四、二十六日微雨〇、〇
三十二年六月二十日	同三十日	十一日	四日微雨〇、〇
七月二日	同十一日	十日	二十四日微雨〇、〇 三十日雨ナシ
七月二十日	八月七日	十八日	二十三日微雨〇、〇 二十五日雨ナシ
九月二十日	十月一日	十二日	六、九日微雨〇、〇 十四日雨ナシ
三十三年七月四日	同十八日	十五日	二十六日雨ナシ
九月十八日	同三十日	十三日	十五、二十日雨ナシ
三十四年五月九日	同二十六日	十八日	二十五日微雨〇、〇 十日雨ナシ
六月二十二日	七月十八日	二十七日	六日雨ナシ
三十五年六月二十七日	七月七日	十一日	二十六、三十一、一日微雨〇、〇
七月十三日	八月九日	二十八日	二十日雨ナシ
九月十六日	同二十九日	十四日	二十九、三十日雨ナシ
三十六年六月二十日	七月九日	二十日	三十日雨ナシ
三十七年七月二十三日	八月六日	十五日	

三十八年六月十一日	同二十八日	十八日	二十四日雨ナシ
八月十三日	同二十八日	十六日	十六、十九日微雨〇、〇
三十九年九月一日	同十八日	十八日	五、八日微雨〇、〇 十五日雨ナシ
四十年三月二十二日	四月一日	十一日	二十四日雨ナシ
七月七日	同十九日	十三日	十五日雨ナシ
八月二十一日	同三十日	十日	二十九日雨ナシ
四十二年三月四日	同十四日	十一日	九日微雨〇、〇
六月十九日	七月十日	二十二日	二十三、二十八、四日微雨〇、〇
四十三年七月二十九日	八月二十一日	二十四日	五日微雨〇、〇 十二、十八日雨ナシ
九月七日	同十七日	十一日	十二日雨ナシ
九月十九日	十月四日	十六日	二十一、二十六日微雨〇、〇
十月八日	同十八日	十一日	
四十四年六月二十六日	七月五日	十日	二十一日微雨〇、〇 二十七日雨ナシ
七月十三日	同三十一日	十九日	
十一月十六日	同二十五日	十日	
四十五年六月八日	同二十二日	十五日	十五日雨ナシ

大正元年八月三十一日	九月十一日	十二日	三日微雨〇、〇 二日雨ナシ
二年五月二十五日	六月七日	十四日	三十一日、一日雨ナシ

旱 魃

約十日以上連続シテ降水無カリシ回数ハ平年二回ナリト雖年ニ依リ四回ノ多キニ及ブコトアリ十七ケ年ノ全數三十八回ノ中暑候ニ属スルモノハ僅カニ十回ニシテ其他ハ皆此地方ノ乾燥期ナル寒候ニ於ケルモノナリトス

降水ナキ日ノ連續セル日數

始	終	其日數	記事摘要
三十年一月二十日	同三十一日	十二日	
十二月十二日	同三十一日	二十日	
三十一年七月十四日	同二十九日	十六日	
三十二年十一月十三日	同二十五日	十三日	
三十三年二月七日	同十六日	十日	
八月二十一日	九月三日	十四日	
三十四年三月十三日	同二十二日	十日	
九月九日	同十九日	十一日	

始	終	其日數	記事摘要
十二月三日	同十八日	十六日	
三十五年一月九日	同二十一日	十三日	
三十六年八月九日	同十八日	十日	十五日微雨〇、二
八月二十一日	九月七日	十八日	一日微雨〇、四
十二月四日	同十五日	十二日	
三十七年一月十七日	同二十九日	十三日	
八月七日	同二十九日	二十三日	二十六日微雨〇、一
十月三十日	十一月九日	十一日	
三十八年二月三日	同十九日	十七日	
三十九年十二月十八日	四十年一月一日	十五日	
四十年二月八日	同十七日	十日	
七月二十日	八月二日	十四日	
四十一年一月十六日	同三十日	十五日	
七月二十六日	八月四日	十日	
十一月九日	同二十一日	十三日	

十一月二十七日	十二月十一日	十五日	
四十二年十一月十一日	同二十二日	十二日	
四十二年二月二十七日	三月十一日	十三日	七日微雨〇、一
十一月十二日	同二十九日	十八日	二十三日微雨〇、三
十二月五日	同十五日	十一日	
十二月十八日	同三十日	十三日	
四十四年二月二日	同十三日	十二日	
十二月五日	同十八日	十四日	
四十五年一月七日	同二十日	十四日	
大正元年八月六日	同二十一日	十六日	
十一月二十五日	十二月十一日	十七日	
十二月三十日	二年一月十五日	十七日	
二年二月二十七日	三月十六日	十八日	七日微雨〇、三
七月二十五日	八月十一日	十八日	廿九日〇、二 三日〇、三
十二月十八日	三年一月六日	二十日	五日〇、一

降水日數

一ヶ年中ノ降水日數(第七表参照)ハ百五十九日ニシテ十七ヶ年中ノ最多ハ三十五年ノ百七十九日 最少ハ大正二年ノ百四十四日ナリ
 月平均ニアリテ七月ノ十八日ヲ最多トシ 十二月ノ七日ヲ最少トス亦全數中ノ最多ハ三十五年七月ノ二十五日四十二年十月ノ二十三日等ニシテ 最少ハ三十年十二月、三十八年二月、四十年二月及四十二年十二月ノ各三日ナリトス

一日ノ降水量五耗(普通ニ雨天トモ稱スベキ程度ノモノ第八表参照)以上アリシ日數ハ一ヶ年七十日ニシテ月平均ニアリテハ九月ノ九日ヲ最多トシ 二月ノ三日ヲ最少トス 亦全体中ニアリテハ四十三年八月ノ十六日ヲ最多トシ三十年九月ノ十五日 四十二年三月ノ十四日等ハ多キモノニシテ 最少ハ三十年十二月及四十年二月ノ各皆無ナリ一日十耗(第九表参照)以上ノ降ホアリシ日數ハ平年四十八日ニシテ四十二年ノ五十八日 三十年ノ五十六日ハ多キモノニシテ 三十八年ノ三十八日三十四年及三十九年各三十九日ヲ寡キモノトス
 月平均ニアリテハ九月ノ六日ヲ最多トシ十二月ヨリ二月迄ノ各二日ヲ最少トス
 一日二十耗(第十表参照)以上ノ降水アリシ日數ハ一ヶ年二十二日ニシテ十七ヶ年中ノ最多ハ三十年及四十四年ノ各二十九日 最少ハ三十九年ノ十日ナリ

十四年ノ各十四日ニシテ最少ハ三十七年ノ七日ナリ
 一日五十耗(第十二表参照)以上ノ降水アリシ日數ハ平年四日ナリ而ノ既往十七年間ノ最多ハ三十二年ノ八日ナリトス

第一表 各月降水量

年	一月	二月	三月	四月	五月	六月	七月	八月	九月	十月	十一月	十二月	年平均
明治三十年	七、四	五、四	一〇、〇	一八、三	二八、〇	六、九	一四、九	一五、七	四九、五	一五、三	一八、三	一、一	一七、〇
三十一	一〇、〇	九、三	四、〇	一〇、〇	二七、七	二九、六	八、五	七、二	二〇、一	四九、九	二〇、九	一五、九	一〇、〇
三十二	三、五	六、四	二〇、三	一〇、七	八、八	三六、八	三〇、八	二〇、九	二〇、九	二九、四	三、九	九、七	一〇、〇
三十三	五、九	四、八	七、〇	二八、五	二二、三	一七、五	三三、八	六、三	一八、八	一四、〇	二八、五	二〇、〇	一〇、〇
三十四	八、〇	四、三	九、三	二六、六	一七、五	八、五	三三、七	九、三	七、九	一九、四	三九、二	八、四	一〇、〇
三十五	一、六	三、八	一〇、〇	一五、四	二二、六	一四、二	二〇、八	二〇、八	二〇、八	二二、九	一五、五	八、八	一〇、〇
三十六	一、七	三、七	一六、〇	一六、六	一三、七	一六、九	一八、六	一八、六	二二、八	二二、四	一三、九	一三、九	一〇、〇
三十七	二、九	三、五	一五、九	一七、二	一三、三	一六、四	二七、九	一八、九	一四、〇	二〇、九	一五、三	一五、三	一〇、〇
三十八	四、七	三、二	九、八	一四、一	一四、五	一五、一	一三、八	一三、八	一三、八	一三、八	一三、八	一三、八	一〇、〇
三十九	二、七	一、六	七、五	七、〇	六、七	一三、六	一五、五	一三、一	一四、五	一四、九	一三、七	一三、七	一〇、〇
四十	五、二	二、七	一七、四	一四、一	一八、一	一八、九	一五、四	一八、八	二二、三	一六、五	一三、三	一三、三	一〇、〇
四十一	四、三	三、七	一四、八	一八、三	一四、八	一六、六	一四、六	一八、九	二七、〇	一六、二	一六、二	一六、二	一〇、〇
四十二	一、三	四、三	一五、三	一五、八	一六、一	一六、八	一四、九	一八、〇	二七、〇	二二、二	一六、二	一六、二	一〇、〇
四十三	一〇、九	五、三	五、三	一五、八	一六、〇	一七、〇	一七、〇	一七、〇	二〇、九	一四、九	一四、九	一四、九	一〇、〇
四十四	八、三	三、六	一〇、八	一五、七	一五、八	一六、四	一七、八	一七、八	一七、八	一七、八	一七、八	一七、八	一〇、〇
大正元年	五、九	七、一	一〇、六	一三、四	一四、五	一七、四	一七、四	一七、四	一七、四	一七、四	一七、四	一七、四	一〇、〇
二年	五、九	六、〇	四、八	九、八	二二、五	一九、六	一七、九	一六、八	一三、〇	一三、〇	一三、〇	一三、〇	一〇、〇
十七年平均	六、三	五、四	一三、五	一四、六	一四、七	一六、二	一五、二	一四、六	一三、五	一三、五	一三、五	一三、五	一〇、〇

Table with columns for months (一月 to 十二月) and rows for precipitation data. Includes sub-headers for '中旬', '下旬', '十月上旬', '十月中旬', '十月下旬', '十一月上旬', '十一月中旬', '十一月下旬', '十二月上旬', '十二月中旬', '十二月下旬'. The data represents monthly precipitation measurements in millimeters.

第四表 最多降水量

Table with columns for years (明治卅一年 to 四十一年) and rows for precipitation data. The data represents the maximum precipitation recorded for each year from 1900 to 1910.

Table with columns for years (明治卅一年 to 四十一年) and rows for precipitation data. The data represents the maximum precipitation recorded for each year from 1900 to 1910.

第五表 各年每時觀測降水量

Table with columns for times of day (午前 一時 to 四時, 午後 一時 to 四時) and rows for years (明治三十九年 to 四十一年, 大正元年, 八年, 平均). The data represents hourly precipitation measurements for each year and the average.

明治三十一年、三十二年、三十三年、三十四年、三十五年、三十六年、三十七年、三十八年、三十九年、四十一年、四十二年、四十三年、四十四年、大正元年、二年、八年、平均

第六表 各年六回観測降水量

年	五時	六時	七時	八時	九時	十時	十一時	夜半
明治三十一年	八、一	六、七、四	四、三、三	三、八、六	四、九、〇	五、三、八	六、一、八	四、六
三十二年	七、〇、五	五、九、三	六、一、一	五、九、一	七、八、一	六、三、〇	四、九、四	四、七、〇
三十三年	六、二、九	六、〇、四	五、五、二	五、六、六	五、〇、八	六、一、六	六、一、八	六、三、二
三十四年	七、〇、三	六、七、三	五、八、四	六、六、四	七、四、五	六、八、五	五、五、五	六、三、五
三十五年	六、九、三	八、五、二	四、八、五	七、四、〇	七、四、五	六、三、二	九、〇、九	六、七、三
三十六年	四、七、六	五、六、五	六、九、四	七、六、四	七、九、六	六、五、八	八、五、八	六、四、二
三十七年	七、四、八	八、四、〇	二、〇、一	六、三、三	四、八、六	五、七、九	七、一、一	六、五、二
三十八年	七、五、〇	五、九、四	五、七、三	六、三、六	七、一、二	八、六、一	八、三、九	六、三、〇
三十九年	六、八、九	六、七、四	六、三、〇	六、三、九	六、七、五	六、三、九	六、三、一	六、二、〇
平均	六、八、九	六、七、四	六、三、〇	六、三、九	六、七、五	六、三、九	六、三、一	六、二、〇

第七表 ○耗一以上ノ降水アリシ日數 (一般ニ降水日數ト稱ス)

年	一月	二月	三月	四月	五月	六月	七月	八月	九月	十月	十一月	十二月	平均
明治三十一年	二、九、七	一、三、九	一、三、九	二、八、八	二、一、七	二、一、七	二、一、七	二、一、七	二、一、七	二、一、七	二、一、七	二、一、七	二、一、七
三十二年	三、三、五、七	一、八、〇、〇	二、二、七、八	三、三、三、四	二、〇、三、〇	二、三、一、〇	二、七、一、八	二、六、一、八	二、七、五、〇	二、七、九、四	二、三、〇、〇	二、三、一、〇	二、三、一、〇
三十三年	二、九、七、一	二、三、九、七	二、三、六、三	二、三、〇、四	二、〇、三、〇	二、三、一、〇	二、七、一、八	二、六、一、八	二、七、五、〇	二、七、九、四	二、三、〇、〇	二、三、一、〇	二、三、一、〇
三十四年	二、二、七、八	一、八、〇、〇	二、二、七、八	三、三、三、四	二、〇、三、〇	二、三、一、〇	二、七、一、八	二、六、一、八	二、七、五、〇	二、七、九、四	二、三、〇、〇	二、三、一、〇	二、三、一、〇
平均	二、九、七、一	二、三、九、七	二、三、六、三	二、三、〇、四	二、〇、三、〇	二、三、一、〇	二、七、一、八	二、六、一、八	二、七、五、〇	二、七、九、四	二、三、〇、〇	二、三、一、〇	二、三、一、〇

第八表 五耗以上ノ降水アリシ日數 (普通ニ雨天トモ稱スベキ程度ノモノ)

年	一月	二月	三月	四月	五月	六月	七月	八月	九月	十月	十一月	十二月	平均
明治三十一年	一、三、一	一、七、一	一、四、三	二、二、六	一、一、一	一、一、一	一、一、一	一、一、一	一、一、一	一、一、一	一、一、一	一、一、一	一、一、一
三十二年	一、三、一	一、七、一	一、四、三	二、二、六	一、一、一	一、一、一	一、一、一	一、一、一	一、一、一	一、一、一	一、一、一	一、一、一	一、一、一
三十三年	一、三、一	一、七、一	一、四、三	二、二、六	一、一、一	一、一、一	一、一、一	一、一、一	一、一、一	一、一、一	一、一、一	一、一、一	一、一、一
三十四年	一、三、一	一、七、一	一、四、三	二、二、六	一、一、一	一、一、一	一、一、一	一、一、一	一、一、一	一、一、一	一、一、一	一、一、一	一、一、一
平均	一、三、一	一、七、一	一、四、三	二、二、六	一、一、一	一、一、一	一、一、一	一、一、一	一、一、一	一、一、一	一、一、一	一、一、一	一、一、一

年	明治卅一年	卅二年	卅三年	卅四年	卅五年	卅六年	卅七年	卅八年	卅九年	四十年	四十一年	四十二年	四十二年	四十四年	大正元年	二年	三年	四年
日	十八日	十九日	二十日	廿一日	廿二日	廿三日	廿四日	廿五日	廿六日	廿七日	廿八日	廿九日	三十日	三十一日	一月一日	一月二日	一月三日	一月四日
降水量	三.六	五.五	六.七	〇.〇	〇.〇	五.一	〇.〇	〇.〇	〇.〇	〇.〇	〇.〇	〇.〇	〇.〇	〇.〇	〇.〇	〇.〇	〇.〇	〇.〇

第十五表 三月降水量

年	明治卅一年	卅二年	卅三年	卅四年	卅五年	卅六年	卅七年	卅八年	卅九年	四十年	四十一年	四十二年	四十二年	四十四年	大正元年	二年	三年	四年
日	一日	二日	三日	四日	五日	六日	七日	八日	九日	十日	十一日	十二日	十三日	十四日	十五日	十六日	十七日	十八日
降水量	〇.五	〇.〇	二.八	二.二	二.三	〇.〇	〇.〇	二.六	二.八	二.七	二.七	三.七	〇.〇	〇.〇	〇.〇	〇.〇	〇.〇	〇.〇

年	明治卅一年	卅二年	卅三年	卅四年	卅五年	卅六年	卅七年	卅八年	卅九年	四十年	四十一年	四十二年	四十二年	四十四年	大正元年	二年	三年	四年
日	十三日	十四日	十五日	十六日	十七日	十八日	十九日	二十日	廿一日	廿二日	廿三日	廿四日	廿五日	廿六日	廿七日	廿八日	廿九日	三十日
降水量	三.二	〇.〇	〇.〇	〇.〇	〇.〇	〇.〇	〇.〇	〇.〇	〇.〇	〇.〇	〇.〇	〇.〇	〇.〇	〇.〇	〇.〇	〇.〇	〇.〇	〇.〇

第十六表 四月降水量

年	明治卅一年	卅二年	卅三年	卅四年	卅五年	卅六年	卅七年	卅八年	卅九年	四十年	四十一年	四十二年	四十二年	四十四年	大正元年	二年	三年	四年
日	一日	二日	三日	四日	五日	六日	七日	八日	九日	十日	十一日	十二日	十三日	十四日	十五日	十六日	十七日	十八日
降水量	〇.〇	一.五	一.四	〇.九	一.一	〇.〇	一.一	一.一	〇.〇	〇.〇	〇.〇	〇.〇	〇.〇	〇.〇	〇.〇	〇.〇	〇.〇	〇.〇

明治卅卅年卅一年卅二年卅三年卅四年卅五年卅六年卅七年卅八年卅九年卅十年卅十一年卅十二年卅十三年卅十四年卅十五年		明治卅卅年卅一年卅二年卅三年卅四年卅五年卅六年卅七年卅八年卅九年卅十年卅十一年卅十二年卅十三年卅十四年卅十五年					
十九日	0.0	0.0	0.0	十九日	0.0	0.0	0.0
十八日	1.0	0.0	0.0	十八日	0.0	0.0	0.0
十七日	0.0	0.0	0.0	十七日	0.0	0.0	0.0
十六日	0.0	0.0	0.0	十六日	0.0	0.0	0.0
十五日	0.0	0.0	0.0	十五日	0.0	0.0	0.0
十四日	0.0	0.0	0.0	十四日	0.0	0.0	0.0
十三日	0.0	0.0	0.0	十三日	0.0	0.0	0.0
十二日	0.0	0.0	0.0	十二日	0.0	0.0	0.0
十一日	0.0	0.0	0.0	十一日	0.0	0.0	0.0
十日	0.0	0.0	0.0	十日	0.0	0.0	0.0
九日	0.0	0.0	0.0	九日	0.0	0.0	0.0
八日	0.0	0.0	0.0	八日	0.0	0.0	0.0
七日	0.0	0.0	0.0	七日	0.0	0.0	0.0
六日	0.0	0.0	0.0	六日	0.0	0.0	0.0
五日	0.0	0.0	0.0	五日	0.0	0.0	0.0
四日	0.0	0.0	0.0	四日	0.0	0.0	0.0
三日	0.0	0.0	0.0	三日	0.0	0.0	0.0
二日	0.0	0.0	0.0	二日	0.0	0.0	0.0
一日	0.0	0.0	0.0	一日	0.0	0.0	0.0

明治卅卅年卅一年卅二年卅三年卅四年卅五年卅六年卅七年卅八年卅九年卅十年卅十一年卅十二年卅十三年卅十四年卅十五年		明治卅卅年卅一年卅二年卅三年卅四年卅五年卅六年卅七年卅八年卅九年卅十年卅十一年卅十二年卅十三年卅十四年卅十五年					
廿五日	0.0	0.0	0.0	廿五日	0.0	0.0	0.0
廿四日	0.0	0.0	0.0	廿四日	0.0	0.0	0.0
廿三日	0.0	0.0	0.0	廿三日	0.0	0.0	0.0
廿二日	0.0	0.0	0.0	廿二日	0.0	0.0	0.0
廿一日	0.0	0.0	0.0	廿一日	0.0	0.0	0.0
二十日	0.0	0.0	0.0	二十日	0.0	0.0	0.0
十九日	0.0	0.0	0.0	十九日	0.0	0.0	0.0
十八日	0.0	0.0	0.0	十八日	0.0	0.0	0.0
十七日	0.0	0.0	0.0	十七日	0.0	0.0	0.0
十六日	0.0	0.0	0.0	十六日	0.0	0.0	0.0
十五日	0.0	0.0	0.0	十五日	0.0	0.0	0.0
十四日	0.0	0.0	0.0	十四日	0.0	0.0	0.0
十三日	0.0	0.0	0.0	十三日	0.0	0.0	0.0
十二日	0.0	0.0	0.0	十二日	0.0	0.0	0.0
十一日	0.0	0.0	0.0	十一日	0.0	0.0	0.0
十日	0.0	0.0	0.0	十日	0.0	0.0	0.0
九日	0.0	0.0	0.0	九日	0.0	0.0	0.0
八日	0.0	0.0	0.0	八日	0.0	0.0	0.0
七日	0.0	0.0	0.0	七日	0.0	0.0	0.0
六日	0.0	0.0	0.0	六日	0.0	0.0	0.0
五日	0.0	0.0	0.0	五日	0.0	0.0	0.0
四日	0.0	0.0	0.0	四日	0.0	0.0	0.0
三日	0.0	0.0	0.0	三日	0.0	0.0	0.0
二日	0.0	0.0	0.0	二日	0.0	0.0	0.0
一日	0.0	0.0	0.0	一日	0.0	0.0	0.0

年	月	日	降水量
明治卅一年	八月	卅一日	0.0
		卅一日	0.0
		卅一日	0.0
		卅一日	0.0
		卅一日	0.0
		卅一日	0.0
		卅一日	0.0
		卅一日	0.0
		卅一日	0.0
		卅一日	0.0
		卅一日	0.0
		卅一日	0.0
		卅一日	0.0
		卅一日	0.0
		卅一日	0.0
		卅一日	0.0
		卅一日	0.0
		卅一日	0.0
		卅一日	0.0
		卅一日	0.0
明治卅二年	八月	卅一日	0.0
明治卅三年	八月	卅一日	0.0
明治卅四年	八月	卅一日	0.0
明治卅五年	八月	卅一日	0.0
明治卅六年	八月	卅一日	0.0
明治卅七年	八月	卅一日	0.0
明治卅八年	八月	卅一日	0.0
明治卅九年	八月	卅一日	0.0
明治四十年	八月	卅一日	0.0
明治四十一年	八月	卅一日	0.0
明治四十二年	八月	卅一日	0.0
明治四十三年	八月	卅一日	0.0
明治四十四年	八月	卅一日	0.0
大正元年	八月	卅一日	0.0
大正二年	八月	卅一日	0.0
大正三年	八月	卅一日	0.0

明治卅一年 明治卅二年 明治卅三年 明治卅四年 明治卅五年 明治卅六年 明治卅七年 明治卅八年 明治卅九年 明治四十年 明治四十一年 明治四十二年 明治四十三年 明治四十四年 大正元年 大正二年 大正三年

年	月	日	降水量
明治卅一年	八月	卅一日	0.0
		卅一日	0.0
		卅一日	0.0
		卅一日	0.0
		卅一日	0.0
		卅一日	0.0
		卅一日	0.0
		卅一日	0.0
		卅一日	0.0
		卅一日	0.0
		卅一日	0.0
		卅一日	0.0
		卅一日	0.0
		卅一日	0.0
		卅一日	0.0
		卅一日	0.0
		卅一日	0.0
		卅一日	0.0
		卅一日	0.0
		明治卅二年	八月
明治卅三年	八月	卅一日	0.0
明治卅四年	八月	卅一日	0.0
明治卅五年	八月	卅一日	0.0
明治卅六年	八月	卅一日	0.0
明治卅七年	八月	卅一日	0.0
明治卅八年	八月	卅一日	0.0
明治卅九年	八月	卅一日	0.0
明治四十年	八月	卅一日	0.0
明治四十一年	八月	卅一日	0.0
明治四十二年	八月	卅一日	0.0
明治四十三年	八月	卅一日	0.0
明治四十四年	八月	卅一日	0.0
大正元年	八月	卅一日	0.0
大正二年	八月	卅一日	0.0
大正三年	八月	卅一日	0.0

明治卅一年 明治卅二年 明治卅三年 明治卅四年 明治卅五年 明治卅六年 明治卅七年 明治卅八年 明治卅九年 明治四十年 明治四十一年 明治四十二年 明治四十三年 明治四十四年 大正元年 大正二年 大正三年

甲	飯	高	岐	彦	京	八	宮	金	石	金	鏡	布	父	八	東	橫	橫	茅	長	沼	濱	名	津	日
							華							丈		須	夕	津				古		御
府	田	山	阜	根	都	木	古	山	卷	山	子	瓦	嶋	嶋	京	濱	賀	崎	呂	津	松	屋	崎	
八	三	〇	三	九	三	三	九	三	〇	三	二	二	一	六	三	八	〇	九	〇	〇	八	八	九	〇
六	〇	八	〇	六	二	一	九	九	〇	〇	〇	〇	〇	五	〇	八	八	八	八	八	九	七	八	〇
二	四	九	三	七	五	五	二	三	二	三	六	六	一	五	二	四	三	五	四	六	三	四	三	三
一	三	五	三	四	四	四	一	二	二	三	五	五	一	五	八	四	一	五	五	四	一	五	四	一
二	四	四	三	四	四	三	二	二	三	三	四	四	一	九	六	三	一	四	四	三	一	三	二	三
一	五	六	五	五	五	四	四	四	五	五	五	八	三	五	七	五	九	四	六	五	五	五	五	五
六	八	八	六	六	五	五	六	六	〇	三	四	四	八	五	六	五	六	三	五	四	五	一	五	四
一	四	五	四	三	二	三	五	二	五	七	〇	二	九	〇	二	二	二	五	九	二	一	二	一	一
一	五	七	七	五	五	五	七	六	六	五	八	五	六	七	三	六	七	一	六	七	五	六	四	七
二	二	五	二	四	一	三	二	五	三	四	五	四	七	三	四	四	四	六	三	三	二	二	二	二
七	三	五	一	五	一	一	〇	二	一	一	三	三	六	〇	九	〇	〇	〇	〇	〇	九	〇	〇	九
六	三	三	一	九	二	二	九	九	一	二	〇	一	五	八	六	七	七	七	七	七	八	八	九	八
一	三	五	一	八	一	一	六	一	一	四	七	一	八	五	一	九	一	一	一	一	一	一	一	一
一	六	七	一	〇	四	一	一	一	一	一	一	一	一	一	一	一	一	一	一	一	一	一	一	一

足	高	德	和	大	神	多	味	岡	別	新	四	松	吳	廣	下	鶴	大	福	六	殿	志	野	長	佐
			歌		度				居	阪				見	連		自	母	岐					世
摺	知	嶋	山	阪	戸	津	野	山	子	濱	嶋	山		嶋	關	崎	分	岡	嶋	原	崎	崎	崎	保
〇	八	九	〇	九	二	〇	九	八	八	三	二	二	三	九	二	六	九	九	六	六	二	五	五	六
九	八	九	〇	九	九	九	八	九	六	〇	九	〇	八	九	四	八	八	四	三	〇	三	三	三	三
六	三	四	三	三	五	五	三	三	〇	六	六	五	三	三	五	一	四	六	七	三	四	五	五	五
四	五	三	三	三	三	三	二	二	六	三	二	二	二	三	二	三	三	三	三	二	三	三	三	三
五	四	三	三	三	三	三	二	二	二	五	三	三	三	三	三	三	三	三	三	二	二	三	三	三
一	七	五	四	五	四	四	三	四	八	五	七	四	四	三	四	七	四	五	八	三	六	六	七	五
一	五	六	三	二	三	二	二	二	九	四	〇	三	二	二	三	三	四	三	四	二	六	四	四	四
六	四	一	〇	〇	二	九	八	九	八	二	二	〇	九	〇	〇	〇	一	二	三	三	四	〇	一	二
八	七	六	四	四	五	三	四	〇	六	五	四	三	三	三	五	五	四	七	四	三	二	三	三	三
三	二	二	一	一	〇	二	九	九	五	二	二	〇	八	九	〇	一	一	一	一	九	〇	〇	〇	九
〇	九	〇	〇	九	九	〇	七	八	五	二	一	〇	七	九	三	八	八	二	四	九	一	一	〇	一
九	七	九	〇	九	九	〇	七	七	五	一	九	一	七	九	五	八	七	六	一	五	二	三	六	一
二	四	七	一	四	〇	二	二	二	二	二	二	二	二	二	二	二	二	二	二	二	二	二	二	二

壽 札 宗 上 十 襟 騾 綱 根 紗 大 眞 落 數 釜 大 木 仁 京 平 元 城 龍 大 旅

岩

都 饒 谷 川 勝 裳 路 走 室 那 泊 岡 合 香 山 邨 浦 川 城 壤 山 津 浦 連 順

六 五 五 二 八 七 九 八 二 七 九 九 六 三 三 三 二 七 九 一 八 三 三 九 六

三 二 四 七 五 四 六 五 九 三 五 五 三 六 二 二 二 一 四 四 〇 八 八 七 七 三

三 四 六 七 七 七 八 五 二 八 一 四 七 七 五 八 二 三 八 二 一 〇 九 五 七 八

四 五 七 六 九 七 七 七 〇 〇 〇 〇 〇 一 三 四 三 四 三 二 一 一 〇 一 四 二 二 二

六 七 九 〇 九 八 八 八 九 九 九 三 四 三 二 五 三 二 二 九 一 一 三 四 二 三 三

七 八 三 三 四 〇 一 二 〇 一 三 三 三 五 六 二 二 二 五 四 二 一 六 四 二 三 三

一 一 〇 七 五 二 六 九 四 三 五 四 五 六 四 四 三 五 二 五 二 一 六 四 二 三 三

一 〇 一 三 四 〇 三 四 三 二 一 三 二 四 五 四 四 三 二 一 八 二 七 四 二 三 三

八 七 九 八 四 〇 一 二 九 一 二 一 一 五 一 六 三 五 五 四 四 三 二 六 七 四 六 六

七 七 八 六 一 八 五 七 八 五 八 二 六 六 五 〇 三 四 四 三 二 〇 三 〇 六 七 八

七 六 七 九 九 三 九 八 一 八 七 三 〇 二 二 七 四 三 四 〇 五 〇 三 二 九 二 二

四 五 六 七 四 八 八 九 三 四 五 〇 二 〇 二 四 六 七 二 六 八 五 九 四 三 〇 六

七 七 〇 一 一 一 一 〇 一 一 〇 一 〇 一 〇 一 〇 一 〇 一 〇 一 〇 一 〇 一 〇 一 〇

四九

松 長 前 熊 筑 宇 足 福 山 瀆 水 瀆 境 經 宮 舞 敦 福 金 皆 伏 新 加 秋 青 龍 洞

夕 都

本 野 橋 谷 波 宮 尾 島 形 澤 田 岬 津 鶴 賀 井 澤 月 木 瀆 茂 田 森 飛 館

三 二 〇 七 〇 七 八 九 三 〇 三 三 三 三 三 三 三 三 三 三 三 三 三 三 三 三 三

七 三

七 九 三 三 三 三 〇 九 三 〇 二 三 三 三 三 三 三 三 三 三 三 三 三 三 三

三 三

三 三

三 三

三 三

三 三

三 三

三 三

三 三

三 三

三 三

四八

月	一	二	三	四	五	六	七	八	九	十	十一	十二	年
營	四	二	二	五	五	八	一	三	二	七	七	三	三
奉	六	二	二	四	四	五	一	五	二	八	八	三	三
長	三	二	二	三	三	四	一	四	二	七	七	三	三
天	八	一	一	四	四	五	一	四	二	八	八	三	三
芝	一	一	一	一	一	一	一	一	一	一	一	一	一
杭	二	一	一	一	一	一	一	一	一	一	一	一	一
南	三	二	二	二	二	二	二	二	二	二	二	二	二
漢	二	一	一	一	一	一	一	一	一	一	一	一	一
沙	一	一	一	一	一	一	一	一	一	一	一	一	一

五〇

雪

雪ノ現象ハ當地方ニハ甚タ寡クシテ一冬季間ニ平均十五日ナリ而シテ既往十八冬季ノ中三十二年ヨリ三十三年ニ亘ル冬季ニ於ケル二十五日ハ最多ニシテ四十四年ヨリ四十五年ニ亘ル冬季ノ六日ハ最少ナリ

初終雪期 初雪期ハ平年十二月二十七日ナリト雖モ二十九年ノ如キハ十二月五日ノ早キヲ觀測セリ 平年終雪期ハ三月二十四日ナレモ四十二年及ビ大正二年ハ四月九日ノ遅キヲ認メタリ

積雪 地上ニ堆積スル雪ヲ觀測スルハ一冬季ニ平均七日ナリトス 最多ハ四十一年ヨリ四十二年ニ亘ル冬季ニ於ケル十四日ニシテ最少ハ四十四年ヨリ四十五年ニ亘ル期間ニ絶無ナルコトナリトス 最モ一冬季間ニ積雪ノ現象一回ヲモ認メザリシハ創立以來十八年間ニ唯此時ノミナリ亦十八冬季間ノ最深積雪ハ四十二年一月十日ニ於ケル七寸六分ナリ

各年冬季ニ於ケル積雪日數及最深積雪ヲ觀測セル月日等ハ第二十八、二十九表ノ如シ

第廿七表 降雪日數

年	十二月	十一月	十月	九月	八月	七月	六月	五月	四月	三月	二月	一月
明治三十年	一	一										
三十一年	一	一										
三十二年	一	一										
三十三年	一	一										

月	十一月	十二月	翌年一月	二月	三月	四月	五月	計	積雪日數
昭廿九年—三十年								一七	四
三十年—三十二年								二一	七
三十二年—三十四年								二五	八
三十四年—三十六年								一六	七
三十六年—三十八年								二四	四
三十八年—四十年								二二	五
四十年—四十二年								二〇	九
四十二年—四十四年								一〇	五
四十四年		四	七	四	二	三		一七	八

第廿八表 降水日數及積雪日數

三十四年	二	四	二	六	一	三	二	二	三
三十五年	二	四	二	五	一	三	二	二	三
三十六年	二	四	二	五	一	三	二	二	三
三十七年	二	四	二	五	一	三	二	二	三
三十八年	二	四	二	五	一	三	二	二	三
三十九年	二	四	二	五	一	三	二	二	三
四十年	二	四	二	五	一	三	二	二	三
四十一年	二	四	二	五	一	三	二	二	三
四十二年	二	四	二	五	一	三	二	二	三
四十三年	二	四	二	五	一	三	二	二	三
四十四年	二	四	二	五	一	三	二	二	三
大正元年	二	四	二	五	一	三	二	二	三
十七年平均	五	四	二	四	四	五	二	四	二

五二

五二

四十四年一四十五年	二	二	二	二	六	〇
大正元年一二年	三	二	四	一	四	四
二年一三年	一	七	五	一	二	一
平均	五	五	四	四	一	七

第廿九表 積雪日表

積雪ノアリシ年月日	其ノ深サ(耗)	記事摘要
明治三十年 一月九日	二〇	
十四日	二〇	
二月十九日	七〇	十三日夜十時前ヨリ雪降り十四日午前九時雨トナル
二十日	一一五	十九日夕ヨリ雪二十日朝止ム
三十二年一月二十四日	一〇	
二月十一日	一〇	
二十二日	一〇	
三月四日	二八	
五日	八	

十三日	七〇	午前一時ヨリ雪降り正午止ム
十四日	二五	
十二月二十二日	三〇	
二十三日	五	
三十二年一月二十一日	六	
二十五日	四五	午前五時ヨリ雪降り正午雨トナル
二月十六日	一四〇	
十七日	一〇	
三月十日	三〇	
十二日	五	
三十二年一月七日	三五	
二十五日	四	
二十九日	六〇	午前二時過ヨリ雪降り八時半止ム
二月五日	六	
十七日	八	
十八日	一〇	

二十四年一月十七日 二十二日
 十八日
 十九日
 三月三日
 三十五年一月二十二日
 二十三日
 二月二日
 三日
 九日
 十日
 二十一日
 三十六年二月十三日
 三十七年二月二十五日
 三月十三日
 十四日

七
 七〇
 七〇
 三〇
 二〇
 八〇
 二一
 七八
 六五
 四二
 三八
 六六
 六七
 四五
 一五二
 一八二

朝ヨリ雪夕刻止ム

午前四時ヨリ雪降リ正午止ム

十二日夜半ヨリ雪降リ十三日朝止ム

午前九時前ヨリ雪降リ夜半止ム

十二月三十一日 十五日
 三十八年一月二十六日 二十七日
 二月二日
 二十日
 十二月二十九日 三十日
 三十九年一月二十四日 二十五日
 二月三日 九日
 十日
 二十日
 三月三日
 四十年一月二日

二〇
 三
 三〇
 一五
 四八
 一三三
 二四
 五二
 一五
 二四
 八
 三一
 八
 四
 三六
 一〇六

十九日夜半ヨリ雪降リ午前九時半止ム

夕刻ヨリ雪降リ

午前三時雨トナル

午前二時ヨリ雪降リ夜十一時止ム

四十一年一月十五日

三月五日	三月十七日	三月十八日	三月十九日	三月二十日	三月二十一日	三月二十二日	三月二十三日	三月二十四日	三月二十五日	三月二十六日	三月二十七日	三月二十八日	三月二十九日	三月三十日
------	-------	-------	-------	-------	--------	--------	--------	--------	--------	--------	--------	--------	--------	-------

九六	二二	二二	二二	二二	二二	二二	二二	二二	二二	二二	二二	二二	二二	二二
----	----	----	----	----	----	----	----	----	----	----	----	----	----	----

四日夜來霰雪降リ午後三時止ム

四十二年一月九日

三月五日	三月十七日	三月十八日	三月十九日	三月二十日	三月二十一日	三月二十二日	三月二十三日	三月二十四日	三月二十五日	三月二十六日	三月二十七日	三月二十八日	三月二十九日	三月三十日
------	-------	-------	-------	-------	--------	--------	--------	--------	--------	--------	--------	--------	--------	-------

二一	二一	二一	二一	二一	二一	二一	二一	二一	二一	二一	二一	二一	二一	二一
----	----	----	----	----	----	----	----	----	----	----	----	----	----	----

十六日夜半雪降リ十七日朝止ム

正午ヨリ雪降リ夜ニ入り少雨トナル

夕刻ヨリ霰雪降リ七時半雪トナル
午後一時半雪止ム(創立以來ノ最深積雪)

四十二年一月十一日
 十二日
 十三日
 十五日
 二十六日
 三月十二日
 十三日
 十四日
 二十二日
 二十三日
 四十四年一月十五日
 二十日
 二十一日
 二十二日
 二月十九日
 三月十一日

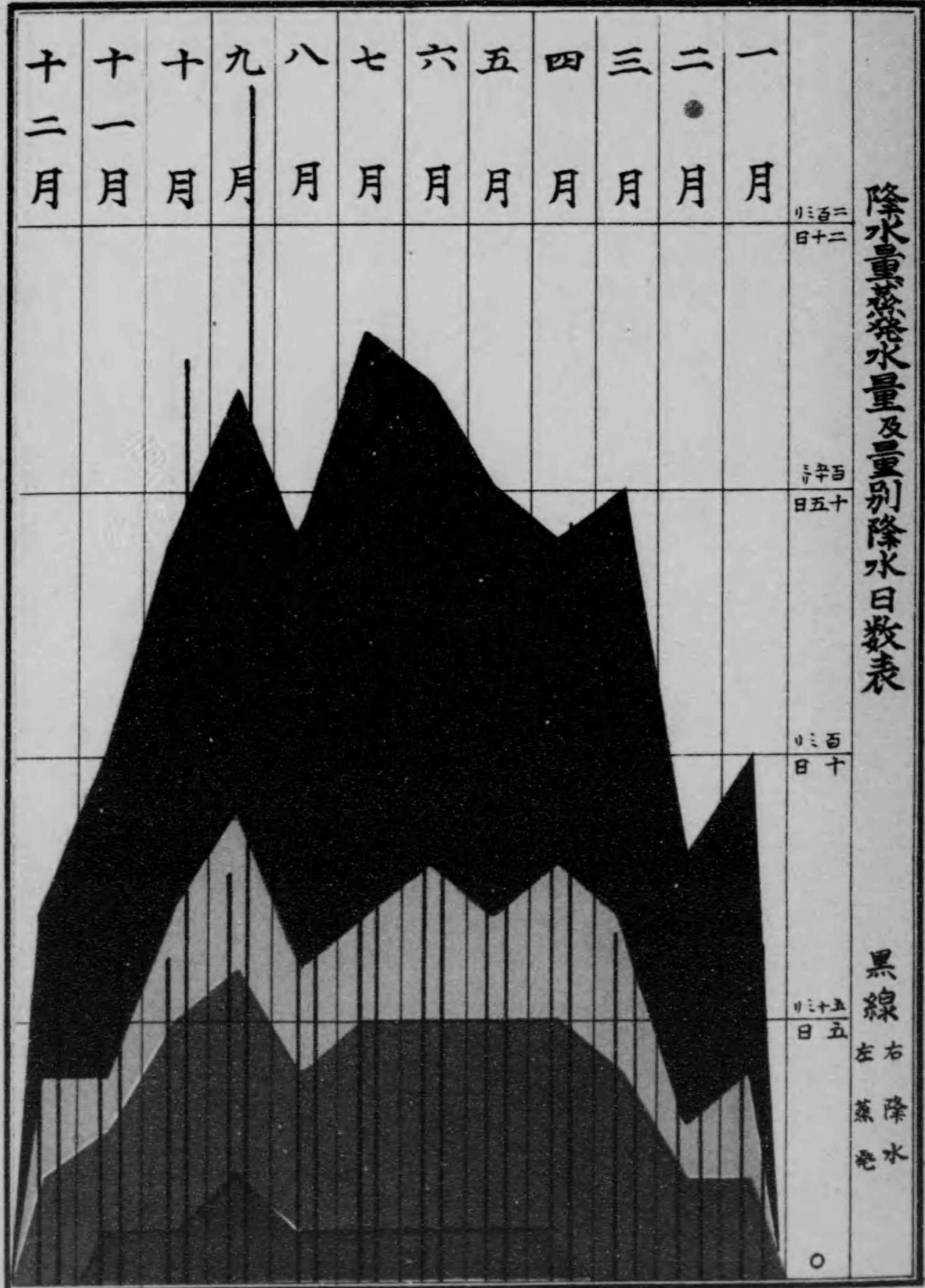
六五
 一一〇
 一六
 二六
 二六
 一三五
 一三五
 三五
 四五
 四〇
 二
 一四〇
 一四〇
 二〇
 一
 一一五

午後一時二十分ヨリ雪
 夜來ノ雪朝少雨トナリ八時前止ム
 午前四時ヨリ雪降リ午後二時過止ム
 十九日夜十時ヨリ雪降リ二十日夜九時止ム
 午前三時前ヨリ雪降リ午後四時前止ム

四十五年
 大正元年十二月廿九日
 三十日
 二年二月十一日
 二十六日
 十二月十六日
 十七日
 三年二月八日
 九日
 十日
 十一日
 十九日
 二十日
 二十二日

一〇〇
 五
 一〇〇
 四五
 三
 四
 六〇
 七〇
 七三
 一二五
 四八
 一〇
 一五
 一五
 一〇

前平ヨリ本年ニ亘リ積雪ナシ
 午前零時五十分ヨリ雪降ル
 午前九時十八分ヨリ雪降ル
 午前九時十分歇ム



降水量蒸發量及量別降水日數表

黑線 左右
蒸發 降水

例
○ 2mm以上
■ 5mm以上
■ 10mm以上
■ 20mm以上

二十三	七
二十四	三〇



蒸發水量

水ノ蒸發量ヲ觀測スルニハ數種ノ器械アリト雖モ現今一般ニ使用スルハ銅製ニシテ直徑二百耗ノ圓形容器ニ毎日一定ノ時刻ニ一定ノ水ヲ入レ翌日其時刻迄ニ減少セル量ヲ蒸發セシモノトシテ觀測スルモノナリ 此方法ハ蒸發水量ノ觀測方法トシテハ固ヨリ最良ノモノニ非ザルハ一般ノ定評ナリ然シナカラ裝置及ビ觀測方法ノ兩ツナガラ甚タ簡單ナルハ到底他ノ方法及バザル所ニシテ此器ヲ使用スル主ナル理由ナルモノノ如シ

一ヶ年ヲ通シタル蒸發水量ノ日平均ハ二耗五ナリトス 月平均ノ最多ハ八月ノ三耗九 最少ハ一月及十二月ノ一耗四ナリトシ一般ニ氣温ノ低キ時期ニ少量ニシテ暑氣ニ向フニ從ヒ漸次増加スルモノナリト雖モ其年中變化ノ中六、七月ノ兩月ニ多少ノ變態アルハ主トシテ天氣不良ノ場合多キ梅雨狀態ニ伴フモノナリ(第二十表參照)
蒸發水量ノ年中最多モ多キハ(第二十一表參照)晝間ノ永キ五、六月及ヒ暑氣甚タシキ七、八月ニ於ケル晴良ノ天氣ニシテ風強キ場合ナリトス而シテ毎年ノ最多ハ大低六七耗ニシテ十五ヶ年中ノ最多ノ極ハ三十八年八月十日ニ於ケル七耗七ナリトス

第三十表 蒸發水量ノ平均

年	一月	二月	三月	四月	五月	六月	七月	八月	九月	十月	十一月	十二月	平均
明治卅一年	一、五	一、七	一、七	二、一	二、五	三、六	三、四	三、〇	二、八	二、〇	一、九	一、三	二、二
三十二年	一、一	一、七	二、〇	二、一	二、六	三、七	三、三	三、〇	二、八	二、五	一、九	一、四	二、二
三十三年	一、三	一、七	二、一	二、二	二、八	三、六	三、三	三、〇	二、八	二、三	一、九	一、四	二、二
三十四年	一、三	一、九	二、三	二、四	二、八	三、九	四、〇	三、四	四、八	三、一	二、二	一、四	二、二
三十五年	一、七	二、〇	二、四	三、一	三、一	三、七	三、三	三、〇	二、八	二、七	一、九	一、四	二、二
三十六年	一、四	一、六	二、〇	二、六	三、一	三、五	三、五	三、四	四、五	二、六	一、七	一、三	二、二

Table with 31 columns (days 廿七日 to 三日) and 10 rows of numerical data.

Table with 3 columns (days 廿八日, 廿九日, 卅日) and 10 rows of numerical data.

第卅八表 七月蒸發水量

Table with 19 columns (days 十九日 to 一日) and 10 rows of numerical data.

年	四日	三日	二日	一日
明治卅一年	一、九	〇、九	一、三	〇、四
明治卅二年	〇、九	〇、〇	一、三	〇、二
明治卅三年	一、五	一、六	二、一	一、三
明治卅四年	二、一	一、八	一、〇	一、三
明治卅五年	〇、五	〇、八	二、二	一、六
明治卅六年	一、七	一、三	二、一	一、五
明治卅七年	一、〇	一、六	〇、九	〇、〇
明治卅八年	一、五	〇、六	一、〇	一、九
明治卅九年	一、二	一、八	二、三	一、〇
明治四十年	〇、八	一、一	一、七	〇、九
明治四十一年	一、六	二、二	一、九	一、五
明治四十二年	〇、九	一、七	二、八	二、一
明治四十三年	一、三	〇、〇	一、〇	一、三
明治四十四年	一、三	一、一	〇、一	一、三
大正元年	一、八	〇、五	〇、六	一、二
大正二年	二、六	一、九	〇、八	〇、七

第四十三表 十一月蒸發水量

年	十一日	十日	九日	八日	七日	六日	五日	四日	三日	二日	一日
明治卅一年	一、三	二、二	一、六	一、三	〇、六	一、三	〇、九	二、四	二、〇	二、三	二、三
明治卅二年	二、二	〇、六	二、〇	〇、八	一、五	一、三	一、三	一、七	〇、五	二、四	二、四
明治卅三年	一、一	〇、〇	一、五	一、四	一、三	一、五	二、二	一、五	二、〇	一、一	〇、五
明治卅四年	二、三	一、一	二、二	一、三	一、五	一、七	一、七	一、六	二、二	二、〇	〇、九
明治卅五年	一、五	二、一	一、八	二、〇	〇、六	一、六	〇、三	一、九	二、〇	一、三	〇、三
明治卅六年	一、五	〇、〇	一、三	一、八	二、七	二、四	一、七	二、一	一、六	五、五	〇、〇
明治卅七年	二、〇	一、七	一、九	〇、八	一、三	一、一	〇、九	一、四	一、七	〇、九	〇、九
明治卅八年	二、四	二、三	二、七	二、〇	二、三	一、九	一、〇	二、七	一、三	二、三	二、三
明治卅九年	二、三	二、三	一、五	〇、九	二、〇	二、〇	〇、八	〇、九	〇、六	〇、八	〇、八
明治四十年	二、一	二、四	〇、八	二、二	二、二	二、二	二、二	二、二	二、二	二、〇	二、〇
明治四十一年	二、一	二、四	二、七	二、八	〇、六	一、三	〇、五	〇、六	〇、六	三、〇	三、〇
明治四十二年	一、五	二、八	二、二	二、一	〇、六	一、八	二、三	一、九	一、八	二、六	二、六
明治四十三年	二、一	一、七	一、一	〇、〇	一、五	二、四	一、七	〇、八	一、九	〇、六	一、五
明治四十四年	二、三	〇、五	二、四	一、九	二、五	二、二	二、六	二、一	一、九	一、三	二、四
大正元年	一、八	一、五	〇、〇	二、六	二、三	二、九	二、二	二、六	二、九	三、一	一、七
大正二年	二、〇	一、九	一、三	一、七	一、六	一、一	一、八	一、八	二、二	二、二	一、〇
大正三年	二、四	二、八	〇、二	二、五	二、〇	一、六	三、三	二、六	二、五	二、五	二、七

第四十二表 十一月蒸發水量

茨城縣内降水量配布模圖



茨城縣内ニ於ケル現在ノ雨量觀測所ハ合計三十七ヶ所アリ其所管ハ大藏省專賣局、農商務省農事試驗場、中央氣象臺及本縣ニ各分屬スルモノトス而メ前記ノ外二三篤志者ニ依ツテ觀測セラルルモノ等アリト雖モ其觀測ノ方法及時刻ハ全部一定セルモノニシテ毫モ異式等ノコトナキハ甚タ幸福ナリトス

雨量觀測ヲ担当スル多數者ハ概テ他ニ繁忙ナル業務ニ従事スル傍觀測ヲ行フモノナレバ其成績ハ皆正確ニシテ測候所ト同一程度ノ信ヲ措クニ差支ナシトスルヲ禪ルモノタルハ勿論ノコトナリ 殊ニ氣象觀測事業ノ興趣不タ今日ノ如クナラザル既往ノ成績ハ到底現今ノモノニ比シ多少ノ遜色アルヲ免レザルモ亦已ヲ得ザルコトナリトス

今其數字ヲ正確ノモノトシテ最近十ヶ年間各地ニ於テ觀測セル各年ノ合量、最多降水量及比降水ノアリシ日ノ連續セル特殊ノ場合ヲ調査シ此ニ附記シタレハ既記ノモノト對照參酌セバ多少裨益スルトコロアラシカト思考ス

第四十七表 縣内各觀測所降水量

観測所	年										平均	
	明治廿七年	廿八年	廿九年	四十年	四十一年	四十二年	四十三年	四十四年	大正元年	二年		
境	一九〇五	一九一〇	一九一五	一九二〇	一九二五	一九三〇	一九三五	一九四〇	一九四五	一九五〇	一九五五	一九六〇
岩井	一九〇五	一九一〇	一九一五	一九二〇	一九二五	一九三〇	一九三五	一九四〇	一九四五	一九五〇	一九五五	一九六〇
結城	一九〇五	一九一〇	一九一五	一九二〇	一九二五	一九三〇	一九三五	一九四〇	一九四五	一九五〇	一九五五	一九六〇
宗道	一九〇五	一九一〇	一九一五	一九二〇	一九二五	一九三〇	一九三五	一九四〇	一九四五	一九五〇	一九五五	一九六〇
下妻	一九〇五	一九一〇	一九一五	一九二〇	一九二五	一九三〇	一九三五	一九四〇	一九四五	一九五〇	一九五五	一九六〇
守谷	一九〇五	一九一〇	一九一五	一九二〇	一九二五	一九三〇	一九三五	一九四〇	一九四五	一九五〇	一九五五	一九六〇
取手	一九〇五	一九一〇	一九一五	一九二〇	一九二五	一九三〇	一九三五	一九四〇	一九四五	一九五〇	一九五五	一九六〇
下田	一九〇五	一九一〇	一九一五	一九二〇	一九二五	一九三〇	一九三五	一九四〇	一九四五	一九五〇	一九五五	一九六〇
谷部	一九〇五	一九一〇	一九一五	一九二〇	一九二五	一九三〇	一九三五	一九四〇	一九四五	一九五〇	一九五五	一九六〇

馬小大大湊菅中石中長笠鉢藤麻小石土真全全筑眞高江奥龍
波 戶 夕 田
頂 壁 田 崎 野 戶 崎 部 館 手 谷 道 妻 城 井

Table of annual maximum precipitation data for various locations from Meiji 37 to Taisho 1.

大横高日太
津川萩立田

Table of annual maximum precipitation data for specific locations like Taikō, Higashi, etc.

第四十八表 各年最多降水量

(左測ニ月日ノ記入ナキハ第一行ト同日ナルコト知ルベシ)

明治卅四年一册五年一册六年一册七年一册八年一册九年一册十四年一册十四年一册十四年一册十四年一册十四年一册大正元年一册

筑眞高江奥長龍谷下取守宗下結岩境
波 戶 夕 田
頂 壁 田 崎 野 戶 崎 部 館 手 谷 道 妻 城 井

Main table of annual maximum precipitation data for various locations from Meiji 34 to Taisho 1.

第五十表 三十五年八月一日ヨリ九日迄ノ雨量

境	岩	宗	取	下	谷	龍	江	筑	土	石	麻	鉾	笠	長	大	大	太
井	道	手	館	部	崎	崎	波	浦	岡	生	田	間	倉	塚	子	宮	田
三三、三	八、二	二八、二	八、〇	九、三	一〇、五	三、三	二、五	四、一	六、二	三六、〇	五、三	三、一	八、二	一八、五	九、九	二五、四	九、〇
二五、五	三四、三	四二、二	五五、〇	三三、〇	三五、〇	五、〇	四、〇	二六、七	三七、五	四五、二	六五、〇	三、九	三〇、〇	一九、七	二二、二	一三、六	一九、三
四七、二	五三、〇	七、六	六三、〇	三三、〇	三六、五	三九、〇	四八、九	六一、五	七三、五	四八、九	六一、五	一、八	二七、〇	二五、九	三六、五	一八、九	七、〇
三三、二	一五、〇	二、五	八、一	八、一	二、五	八、一	一一、七	一一、六	一一、一	八、五	二、七	二、七	一〇、〇	二二、四	六、八	八、五	九、〇
〇、五	一、五	四、九	一、〇	〇、七	〇、七	〇、三	一、五	〇、三	六、〇	四、六	六、〇	一、五	七、〇	九、二	六、三	一四、〇	〇、四
二四、三	四、八	三八、六	六、〇	五、〇	二、〇	一、九	六、三	一、九	二、〇	一、七	三、二	五、三	一七、〇	七、〇	九、二	六、三	一〇、五
四〇、一	三七、五	七、〇	二、〇	七、〇	四、〇	四、九	三、〇	四、二	四、七	一、〇	一、〇	一、〇	一、〇	二、七	四、〇	二、七	一、二
三三、三	一八、二	一五、六	一四、〇	七、〇	七、〇	四、九	三、〇	三、〇	一、六	一、七	一、二	一、二	一、二	二、〇	一、二	一、二	一、二
二二、三	一八、二	一五、六	一四、〇	七、〇	七、〇	四、九	三、〇	三、〇	一、六	一、七	一、二	一、二	一、二	二、〇	一、二	一、二	一、二
一五、三	一、八	一、八	一、八	一、八	一、八	一、八	一、八	一、八	一、八	一、八	一、八	一、八	一、八	一、八	一、八	一、八	一、八

高 秋 二、六 一、四、一 二、四、二 九、四 〇、二 四、九 一、五、二

第五十一表 三十六年九月十八日ヨリ二十四日迄ノ雨量

境	岩	宗	取	下	谷	龍	江	筑	土	石	麻	鉾	笠	長	大	大
井	道	手	館	部	崎	崎	波	浦	岡	生	田	間	倉	塚	子	宮
一四、八	二、八	二、五	二〇、二	二、七	二、七	一六、八	二七、〇	一〇、〇	三三、九	三三、二	一七、五	三三、一	二七、〇	二六、九	三五、六	三、九
三、〇	一、五	一、三、八	九、一	二、四、〇	七、四	八、九	一五、三	九、〇	一八、八	二〇、八	九、九	一〇、九	一七、〇	一三、七	二〇、〇	二、〇
八、七	一〇、五	六、二	三、四	二、〇	三、三	一五、六	八、五	四、二	二〇、〇	二、七	七、六	二、三	六、二	三、四	〇、二	〇、二
四、六	二、六	四、二	六、四	六、七	三、四	二四、三	一七、二	〇、七	二二、〇	三、三	二〇、六	一一、五	四、九	一、五	四、九	四、九
五、五、五	七、五、三	四八、九	九七、五	六四、五	五、四、六	三九、九	七三、二	五七、〇	一〇、五、〇	五、二、四	五、一、一	七、六、〇	三〇、〇	七、四	二六、三	二、三、九
七、五	八、八、八	五、一、三	四一、一	四、一、一	三五、四	二四、〇	八七、三	四八、四	四〇、二	五、三、二	五、〇、〇	五、〇、〇	五、〇、〇	五、九、〇	六、三、三	六、三、三

麻石土筑江龍谷下取宗結岩境 戸ヶ田							高太大大漆
生岡浦波崎崎部館手道城井							萩田宮子
第十一日							〇、七
第十二日							〇、九
第十三日							〇、七
第十四日							〇、〇
第十五日							〇、二
第十六日							〇、五
第十七日							〇、二
第十八日							〇、二
第十九日							〇、八
第二十日							〇、一

第五十三表
三十八年八月十二日ヨリ十八日迄ノ雨量

石長笠鉾麻石土筑江龍谷下取宗結岩境 戸田							高太大
塚倉間田生岡浦波崎崎部館手道城井							萩田宮
第十七日							三〇、〇
第十八日							三〇、〇
第十九日							三〇、〇
第二十日							一〇、三
第二十一日							二、二
第二十二日							二、二
第二十三日							一、一
第二十四日							七、〇
第二十五日							一、五〇、六

第五十二表
三十七年七月七日ヨリ十一日迄ノ雨量

岩境	大高	太	大	大	漆	石	小	長	笠	鉢	麻	石	土	筑	江	奥
井	津	萩	田	宮	子	塚	瀬	倉	間	田	生	岡	浦	波	崎	野
	1.4		1.0			1.9	4.5						1.0			
21日	11.0															
22日	0.4															
23日	0.8															
24日	0.4															
25日	0.0															
26日	0.0															
27日	0.0															
	0.5		5.3													

第五十五表 四十年八月二十一日ヨリ二十七日迄ノ雨量

龍谷	下取	宗結	岩境	高太	大	大	漆	石	長	笠	鉢
ヶ田	崎	部	館	手	道	城	井	田	倉	間	田
	0.5										
21日											
22日	7.6										
23日	1.4										
24日	6.5										
25日	1.3										
	6.5										

十七日高萩附近ニ於テハ特殊ノ現象アリシモノノ如クニシテ常磐線鐵橋ヲ破損シ數日間汽車ノ運轉ヲ妨ゲタリ

第五十四表 三十九年八月二十一日ヨリ二十四日迄ノ雨量

境岩結宗守取谷下龍奧江筑眞土	大馬太高大
戸ヶ田	津萩田場宮
浦鍋波崎野崎部館手谷道城井	
	三、五、〇
	四、六、〇
	四、七
	一、五、〇
	一、〇、三
	八、六
	一、四、二
	一、〇、〇
	〇、四
	〇、〇
	一、九
	一、五
	一、〇、〇
	四、九
	四、三
	二、五、〇
	一、七、六
	一、六、八
	一、〇、三
	一、〇、五
	七、五、〇

第五十六表 四十一年九月二十七日ヨリ三十日迄ノ雨量

二 十 七 日 二 十 八 日 二 十 九 日 三 十 日

結宗守取谷下龍奧長戸野崎部館手谷道城	大湊石小長笠鉾麻石土筑江奥長龍谷下取守宗結
戸ヶ田	子塚瀬倉間田生岡浦波崎野戸崎部館手谷道城
	八、五
	八、六
	一、〇
	一、六、〇
	三、〇
	一、〇、三
	一、〇、五
	一、九、八
	一、三、〇
	八、九
	一、一
	四、四
	一、一、二
	三、一
	二、〇
	二、二
	一、一、二
	三、一
	二、七、五
	二、六、一
	一、一、〇
	二、五、五
	二、四、二
	一、四、八
	一、一、五
	七、五
	八、〇
	九、八
	四、五
	三、三
	一、〇、七
	二、五
	二、〇、三
	四、三
	二、〇
	一、五、一
	一、〇、二
	三、八
	七、八
	二、七、五
	二、六、一
	一、一、〇
	二、五、五
	二、四、二
	一、四、八
	五、四
	五、〇、一
	〇、六
	五、〇
	二、〇
	一、三
	〇、九
	一、三、一
	一、六、七
	三、〇
	三、四
	五、〇
	二、七
	二、五、四
	〇、五
	八、〇
	四、〇
	五、六
	六、〇
	六、三
	一、三、四
	一、四、〇
	三、四
	二、五
	二、〇
	一、一、五
	一、二、二
	一、一、八
	一、三、六
	三、四、九
	一、六、五
	一、〇、五
	一、一、二
	一、九、三
	一、六、七
	三、三、五
	一、〇、五
	一、二、五
	二、六、八
	一、五、五
	三、五
	二、〇、五
	一、〇、五
	八、二
	七、五
	一、七、〇
	一、四、九
	四、四、〇
	一、八、五
	一、一、八
	一、七、〇
	一、五、四
	一、二、〇
	二、五
	四、八
	一、四、〇
	一、六、〇
	一、五、〇
	一、七、四
	一、七、四
	六、〇
	二、〇、二
	二、〇、五
	九、三
	二、〇
	二、二、三
	一、八、〇
	一、六、七
	一、八、〇
	一、八、〇
	三、六、〇
	一、六、八
	四、五、六
	五、七
	六、三
	一、三、五
	八、〇
	一、〇、五
	一、〇、五
	六、七、〇
	八、三、〇
	八、三、二
	八、六、〇
	二、一、〇
	七、一、八
	九、九

二十一日 二十二日 二十三日 二十四日 二十五日 二十六日 二十七日

宗守取谷下龍奧江筑眞土石麻銚笠小石中湊大大
 道谷手館部崎野崎波鍋浦岡生岡田間瀬塚妻宮子

二八、〇	六、七	一一、〇	七、三	四、七	三、五	四、七	一、一	一、四	一、一	六、七	二、二	七、〇	五、五	三、九	六、一	一、五
六、三	二、三、五	一〇、三	一一、一	五、六	一一、七	一〇、五	一四、一	一五、五	一八、〇	一四、〇	一、八	二、〇	二、〇	一四、八	六、〇	一〇、〇
二、〇	五、六	二、五	二、二	一七、〇	一、二	一、六	一、五	五、〇	三、二	二、五	二、〇	七、三	四、一	一五、五	四、四	一、一
三、四	三、〇	八、五	二、九	六、二	七、一	一、六	八、三	六、一	五、五	九、五	八、六	四、五	一、三	六、九	六、〇	二、〇
二、三、三	二、二、二	四、一	〇、五	一八、七	二、八	一、二	二、二	二〇、〇	一六、三	一〇、五	一〇、〇	七、五	一三、三	九、五	八、六	九、二
五、九、〇	二、三、〇	二七、〇	四、五、〇	四、八、〇	六、五、〇	六、三、六	一〇、〇	六、四、六	五、九、〇	五、三、七	五、五、〇	八、二	一三、〇	一八、〇	三〇、〇	二、〇

石麻銚笠小石中湊大大馬太高大
 岡生岡田間瀬塚妻宮子場田菽津

二、七	〇、一	二、七	三、四	六、八	五、三	三、四	三、〇	七、〇	二、〇	二、〇	二、〇	二、〇	二、〇	二、〇	二、〇	二、〇
二、〇	二、〇	二、〇	二、〇	二、〇	二、〇	二、〇	二、〇	二、〇	二、〇	二、〇	二、〇	二、〇	二、〇	二、〇	二、〇	二、〇
三、四	五、三	六、八	三、四	三、〇	七、〇	二、〇	二、〇	二、〇	二、〇	二、〇	二、〇	二、〇	二、〇	二、〇	二、〇	二、〇
二、〇	二、〇	二、〇	二、〇	二、〇	二、〇	二、〇	二、〇	二、〇	二、〇	二、〇	二、〇	二、〇	二、〇	二、〇	二、〇	二、〇
二、〇	二、〇	二、〇	二、〇	二、〇	二、〇	二、〇	二、〇	二、〇	二、〇	二、〇	二、〇	二、〇	二、〇	二、〇	二、〇	二、〇
二、〇	二、〇	二、〇	二、〇	二、〇	二、〇	二、〇	二、〇	二、〇	二、〇	二、〇	二、〇	二、〇	二、〇	二、〇	二、〇	二、〇
二、〇	二、〇	二、〇	二、〇	二、〇	二、〇	二、〇	二、〇	二、〇	二、〇	二、〇	二、〇	二、〇	二、〇	二、〇	二、〇	二、〇

第五十七表 四十二年七月四日ヨリ九日迄ノ雨量

境	岩	結	下	宗	守	取	下	谷	龍	奧	江	眞	筑
井	井	井	井	井	井	井	井	井	井	井	井	井	井
五	六	七	八	九	十	十一	十二	十三	十四	十五	十六	十七	十八
日	日	日	日	日	日	日	日	日	日	日	日	日	日
四	五	六	七	八	九	十	十一	十二	十三	十四	十五	十六	十七
日	日	日	日	日	日	日	日	日	日	日	日	日	日
五	六	七	八	九	十	十一	十二	十三	十四	十五	十六	十七	十八
日	日	日	日	日	日	日	日	日	日	日	日	日	日
四	五	六	七	八	九	十	十一	十二	十三	十四	十五	十六	十七
日	日	日	日	日	日	日	日	日	日	日	日	日	日

第五十八表 四十四年八月五日ヨリ十六日迄ノ雨量

眞	石	麻	鉢	笠	小	石	中	湊	大	大	馬	太	高	大
鍋	岡	生	田	間	瀨	塚	妻	子	宮	場	田	萩	津	境
一	二	三	四	五	六	七	八	九	十	十一	十二	十三	十四	十五
日	日	日	日	日	日	日	日	日	日	日	日	日	日	日
五	六	七	八	九	十	十一	十二	十三	十四	十五	十六	十七	十八	十九
日	日	日	日	日	日	日	日	日	日	日	日	日	日	日
四	五	六	七	八	九	十	十一	十二	十三	十四	十五	十六	十七	十八
日	日	日	日	日	日	日	日	日	日	日	日	日	日	日
五	六	七	八	九	十	十一	十二	十三	十四	十五	十六	十七	十八	十九
日	日	日	日	日	日	日	日	日	日	日	日	日	日	日

第五十九表 四十四年六月二十五日ヨリ七月五日迄ノ雨量

眞	石	麻	鉢	笠	小	石	中	湊	大	大	馬	太	高	大
鍋	岡	生	田	間	瀨	塚	妻	子	宮	場	田	萩	津	境
一	二	三	四	五	六	七	八	九	十	十一	十二	十三	十四	十五
日	日	日	日	日	日	日	日	日	日	日	日	日	日	日
五	六	七	八	九	十	十一	十二	十三	十四	十五	十六	十七	十八	十九
日	日	日	日	日	日	日	日	日	日	日	日	日	日	日
四	五	六	七	八	九	十	十一	十二	十三	十四	十五	十六	十七	十八
日	日	日	日	日	日	日	日	日	日	日	日	日	日	日
五	六	七	八	九	十	十一	十二	十三	十四	十五	十六	十七	十八	十九
日	日	日	日	日	日	日	日	日	日	日	日	日	日	日

奥龍谷下取守下結岩境
ヶ田
野崎部館手谷妻城井

二、一	〇、一	〇、一	〇、一	〇、六	〇、九	〇、二
二、五	三、三	九、〇	一、七	三、〇	八、五	一、五
二、九	一、四	四、〇	七、五	六、七	四、七	一、二
三、七	二、六	〇、五	五、二	一、〇	〇、七	〇、六
五、〇	五、四	七、七	一、九	五、一	八、九	一、〇
〇、六	〇、〇	〇、六	〇、五	〇、五	七、四	八、五
五、〇	五、四	七、七	一、九	五、一	八、九	一、〇
四、四	五、〇	五、二	四、一	三、九	三、七	二、八
〇、二	〇、〇	〇、七	〇、〇	〇、〇	〇、〇	〇、〇

第六十表 四十四年七月二十一日ヨリ二十五日迄ノ雨量

二十一日
二十二日
二十三日
二十四日
二十五日
二十六日

大高日太馬大大湊
津萩立田場宮子

二〇、〇	二二、三	三、九	二〇、〇	一六、五	一八、三	七、〇	二二、九
一五、〇	一五、三	三、〇	一五、〇	七、五	七、二	一三、〇	一、三
五、〇	五、四	五、四	五、〇	四、〇	四、〇	六、七	六、六
二九、〇	二八、二	五、二	三、〇	三、〇	三、〇	一九、〇	四九、二
一四、〇	四、〇	三、〇	五、〇	七、三	九、三	九、二	一二、〇
三五、〇	三四、〇	四、〇	三、五	二、五	二、〇	三、〇	二、二
一〇、九	五、五	一、四	七、五	三、七	七、〇	三、〇	四二、五
四、四	五、四	三、九	三、二	二、九	二、八	五、〇	八、九
六、八	〇、〇	二、〇	一、三	〇、〇	〇、〇	〇、〇	〇、〇

管中石小笠鋒麻小石眞筑眞江奥龍谷下取守下結
戸ヶ田
谷妻塚瀬間田生川岡鍋波壁崎野崎部館手谷妻城

三三、〇	一七、〇	二四、五	七、五	一六、〇	二二、二	二一、五	二六、一	二二、二	二二、五	二一、七	九、五	一九、〇	二六、〇	二四、七	一九、〇	一一、一	三三、一	二二、〇	二二、〇	五、六
五、〇	一、〇	四、六	一、〇	三、七	三、〇	一六、二	三、六	三、三	一、三	四、二	一、〇	九、〇	六、〇	七、四	六、〇	二、〇	六、一	六、五	〇、八	一、四
四三、〇	四三、〇	三三、五	四〇、〇	三八、〇	六二、五	四〇、〇	四八、七	四九、三	五八、四	三三、〇	二四、〇	三五、〇	六四、〇	六二、六	六〇、〇	四八、九	四八、五	四八、五	三五、五	五四、四
三六、〇	三七、〇	四八、〇	四三、〇	三九、五	五五、五	二〇、四	五二、九	五七、〇	五七、〇	四二、二	一八、〇	五〇、〇	六〇、〇	六二、六	五四、〇	三一、〇	五九、五	四七、〇	四四、〇	三七、二
九、〇	七、〇	一四、二	六、〇	五、〇	一三、六	一〇、七	一六、二	九、〇	一〇、〇	四、一	六、四	一、四	七、七	一一、〇	八、一	四、六	八、九	七、四	七、五	五、五
一七、五	一九、〇	二六、三	二、二	二、一	一三、八	一〇、三	一五、三	一六、一	一三、七	一五、二	一四、〇	一、〇	九、一	九、七	九、〇	一七、〇	六、三	八、五	一四、五	一五、五
一、一	一、〇	四、八	三、二	一、三	〇、七	三、五	〇、六	〇、七	〇、〇	〇、〇	一、五	〇、三	〇、三	〇、一	〇、五	〇、六	〇、二	〇、五	〇、五	一、〇
六七、〇	一〇〇、〇	一三七、二	五四、〇	七〇、一	三八、五	三〇、二	七三、〇	九八、〇	八五、三	六九、四	五一、〇	五〇、二	五一、〇	四六、七	六四、〇	八一、〇	五三、一	五八、〇	八九、〇	七七、五
二〇、〇	一九、〇	五五、二	三〇、〇	二二、五	一六、〇	九、五	一一、九	一一、〇	二二、〇	五、三	七、〇	九、四	二一、二	七、〇	一一、四	一〇、二	八、五	五、五	一五、九	一五、九
四、二	二、〇	二、〇	一八、四	〇、七	〇、四	〇、四	二、七	一、九	〇、二	二、七	一、九	〇、二	四、九	〇、二	二、二	二、五	二、三	二、三	二、三	二、三

二十九日 二十六日 二十七日 二十八日 二十九日 三十日 七月一日 二日 三日 四日 五日

小石眞筑眞高江奥龍谷下取守宗下結岩境
 戸ヶ田
 川岡鍋波壁田崎野崎部館手谷道妻城井

	十五日
	十六日
	十七日
	十八日
	十九日
	二十日
	二十一日
	二十二日
	二十三日

第六十一表 四十五年六月十六日ヨリ二十一日迄ノ雨量

大高日太馬大大湊菅中石小笠鉢麻小石眞筑眞江
 戸
 津萩立田場宮子 谷妻塚瀬間田生川岡鍋波壁崎

	二十一日
	二十二日
	二十三日
	二十四日
	二十五日
	二十六日

103

101

境井	岩城	結城	下妻	宗道	守谷	取手	下館	谷部	龍ヶ崎	眞壁	筑波	筑山	眞鍋	奥野	江戸崎	高田	石岡	小川	麻生	鉾田	
三十一日	二五、〇	三〇、一	三六、〇	三三、〇	二九、三	四一、五	四四、八	三三、四	三二、五	五八、八	四八、〇	三二、六	二八、七	四〇、三	五五、七	七五、〇	六六、七	四二、〇	五六、〇	九〇、〇	五七、三
日二	二〇、〇	四〇、五	五五、五	四四、二	四二、〇	四八、〇	五二、七	五六、〇	三五、五	四三、〇	六九、五	四五、〇	四一、九	四二、五	八七、八	四五、〇	五八、〇	六三、五	三〇、〇	三〇、〇	六三、二
日三				〇、二																	
日四				〇、一	〇、一	〇、四	〇、四	〇、三	〇、三	一、八	〇、一	〇、一	〇、一	〇、四	〇、七	〇、七	〇、七	〇、七	〇、七	〇、七	二、一
日五				〇、一	〇、二	〇、八	〇、八	〇、六	〇、六	〇、一	〇、〇	〇、〇	〇、〇	〇、二	〇、二	〇、四	〇、四	〇、四	〇、四	〇、四	〇、二
日六				〇、五	〇、五	〇、五	〇、五	〇、五	〇、五	〇、三	〇、三	〇、三	〇、三	〇、三	〇、三	〇、三	〇、三	〇、三	〇、三	〇、三	〇、三
日七				一、〇	一、〇	一、〇	一、〇	一、〇	一、〇	一、〇	一、〇	一、〇	一、〇	一、〇	一、〇	一、〇	一、〇	一、〇	一、〇	一、〇	一、〇
日八				二、七	二、七	二、七	二、七	二、七	二、七	二、七	二、七	二、七	二、七	二、七	二、七	二、七	二、七	二、七	二、七	二、七	二、七
日九				二、〇	二、〇	二、〇	二、〇	二、〇	二、〇	二、〇	二、〇	二、〇	二、〇	二、〇	二、〇	二、〇	二、〇	二、〇	二、〇	二、〇	二、〇
日十				三、一	三、一	三、一	三、一	三、一	三、一	三、一	三、一	三、一	三、一	三、一	三、一	三、一	三、一	三、一	三、一	三、一	三、一
日十一				一、三	一、三	一、三	一、三	一、三	一、三	一、三	一、三	一、三	一、三	一、三	一、三	一、三	一、三	一、三	一、三	一、三	一、三
日十二				一、三	一、三	一、三	一、三	一、三	一、三	一、三	一、三	一、三	一、三	一、三	一、三	一、三	一、三	一、三	一、三	一、三	一、三

一〇五

第六十二表 大正元年八月三十一日ヨリ九月十一日迄ノ雨量

麻生	鉾田	笠間	小瀬	石塚	菅谷	湊谷	大子	大宮	小宮	馬場	太田	日立	高萩	中川	横川	大津
十五日	三、六	四〇、一	三九、九	二五、〇	三二、五	二九、〇	二二、三	二〇、九	一六、二	一五、五	一三、七	一三、〇	一三、三	一一、一	一一、一	一一、〇
十六日	四、一	五〇、四	五〇、四	二四、四	四四、〇	四八、〇	四八、〇	四八、〇	四八、〇	四八、〇	四八、〇	四八、〇	四八、〇	四八、〇	四八、〇	四八、〇
十七日	四、一	五〇、四	五〇、四	二四、四	四四、〇	四八、〇	四八、〇	四八、〇	四八、〇	四八、〇	四八、〇	四八、〇	四八、〇	四八、〇	四八、〇	四八、〇
十八日	一、三	九、四	九、四	二、四	八、八	八、八	八、八	八、八	八、八	八、八	八、八	八、八	八、八	八、八	八、八	八、八
十九日	一、三	九、四	九、四	二、四	八、八	八、八	八、八	八、八	八、八	八、八	八、八	八、八	八、八	八、八	八、八	八、八
二十日	二、八	二、一	二、一	一、五	一、五	一、五	一、五	一、五	一、五	一、五	一、五	一、五	一、五	一、五	一、五	一、五
二十一日	〇、二	三、七	三、七	二、四	二、四	二、四	二、四	二、四	二、四	二、四	二、四	二、四	二、四	二、四	二、四	二、四
二十二日	一、五	七、一	七、一	一、五	一、五	一、五	一、五	一、五	一、五	一、五	一、五	一、五	一、五	一、五	一、五	一、五
二十三日	一、五	七、一	七、一	一、五	一、五	一、五	一、五	一、五	一、五	一、五	一、五	一、五	一、五	一、五	一、五	一、五

一〇四

露光量違いの為重複撮影

14.6
112

中妻 菅谷 湊子 犬宮 大子 小中 馬場 太田 日立 高萩 横川 大津

三、五	二、五	二、四、五	一、八、七	一、七、一	一、七、一	一、七、二	一、七、二	一、八、〇	二、〇、四	一、〇、〇	三、三、六	七、〇
七、二	七、五	一、七、一	三、〇、〇	一、〇、三	三、四	三、二	三、二	二、七、七	六、二	九、〇	〇、七	
三、四	〇、二	一、二		〇、二				〇、六				
八、〇	三、六	九、四	五、〇	〇、六	〇、六	一、一	一、一	一、〇	一、一	〇、三	〇、三	
二、二	三、五	三、一	一、六、四	二、五	四、〇	三、五	三、五	五、七	三、〇	七、六	七、六	
一、三、七、五	一、〇、〇、四	九、一、二	七、八、〇	七、五、二	一、七、八、六	六、六、五	六、七、〇	六、九、四	二、三、〇	一、三、一、五	八、五、〇	
二、八、九	二、八、八	一、七、〇	三、三、〇	三、三、〇	一、七、七	二、六、〇	二、八、七	二、〇、九		一、三、〇、六	四、六、〇	
八、二	一、〇、九、一	一、一、七	一、七、六	三、〇、〇	二、四、五	四、四	四、四	五、四	七、一	三、五、五	六、〇	
五、五	八、五、〇	九、七、五	六、八、〇	七、〇、〇	四、九、五	八、五、九	八、四、五	八、五、二	八、八、八	八、一、五	六、五、〇	
五、五	五、五	九、一	〇、一	三、二	〇、五	五、〇	四、四	五、二	二、六	〇、七	一、五	
	〇、五	〇、〇	六、四	一、〇、一	四、二			〇、九				
七、〇	四、三	一、四	三、二	一、〇	一、八	六、一	五、五	二、七	二、七	一、九	二、五	

二十一日 二十二日 二十三日 二十四日 二十五日 二十六日 二十七日 二十八日 二十九日 三十日 卅一日

露光量違いの為重複撮影

146

大正三年七月十日印刷
大正三年七月十一日發行

發行所 茨城縣水戸測候所
印刷者 茨城縣水戸市西町十二番地 根本
印刷所 茨城縣水戸市西町十二番地 根本組活版印刷所

中 津 大 大 小 大 太 日 高 横 大
夏 谷 子 宮 中 馬 田 立 裁 川 津

十一日	十二日	十三日	十四日	十五日	十六日	十七日	十八日	十九日	二十日	二十一日	二十二日	二十三日	二十四日	二十五日	二十六日	二十七日	二十八日	二十九日	三十日
二五	七二	四四	八〇	二二	二七	二八	二九	三〇	三一	三二	三三	三四	三五	三六	三七	三八	三九	四〇	四一
二五	七二	四四	八〇	二二	二七	二八	二九	三〇	三一	三二	三三	三四	三五	三六	三七	三八	三九	四〇	四一
二五	七二	四四	八〇	二二	二七	二八	二九	三〇	三一	三二	三三	三四	三五	三六	三七	三八	三九	四〇	四一
二五	七二	四四	八〇	二二	二七	二八	二九	三〇	三一	三二	三三	三四	三五	三六	三七	三八	三九	四〇	四一
二五	七二	四四	八〇	二二	二七	二八	二九	三〇	三一	三二	三三	三四	三五	三六	三七	三八	三九	四〇	四一
二五	七二	四四	八〇	二二	二七	二八	二九	三〇	三一	三二	三三	三四	三五	三六	三七	三八	三九	四〇	四一
二五	七二	四四	八〇	二二	二七	二八	二九	三〇	三一	三二	三三	三四	三五	三六	三七	三八	三九	四〇	四一
二五	七二	四四	八〇	二二	二七	二八	二九	三〇	三一	三二	三三	三四	三五	三六	三七	三八	三九	四〇	四一
二五	七二	四四	八〇	二二	二七	二八	二九	三〇	三一	三二	三三	三四	三五	三六	三七	三八	三九	四〇	四一

146
112

終

