

十八

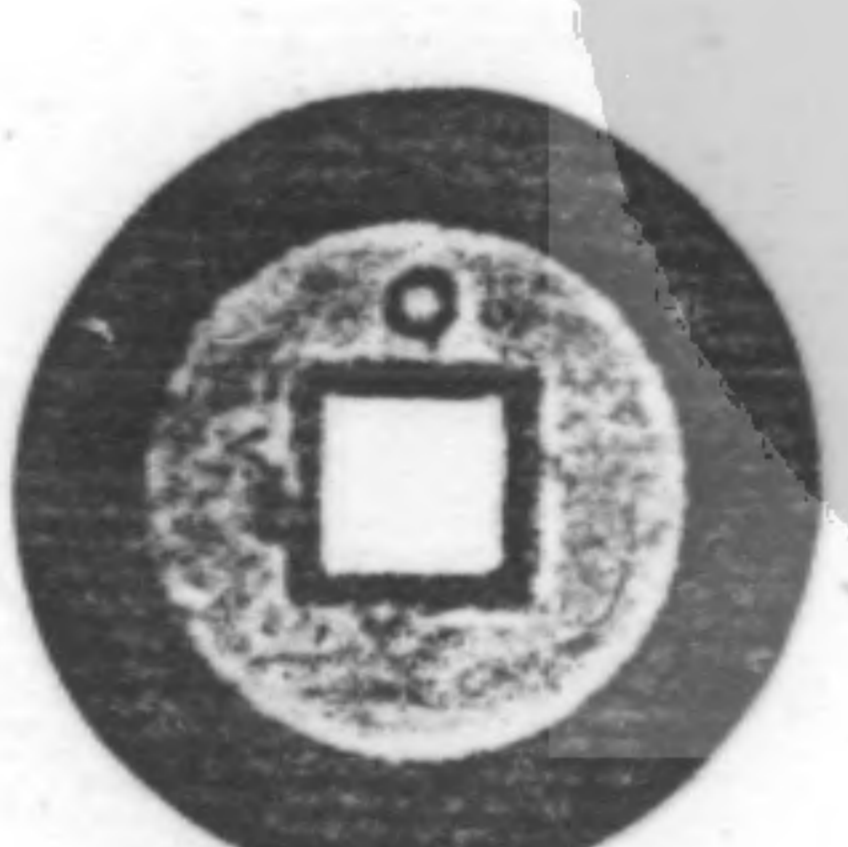
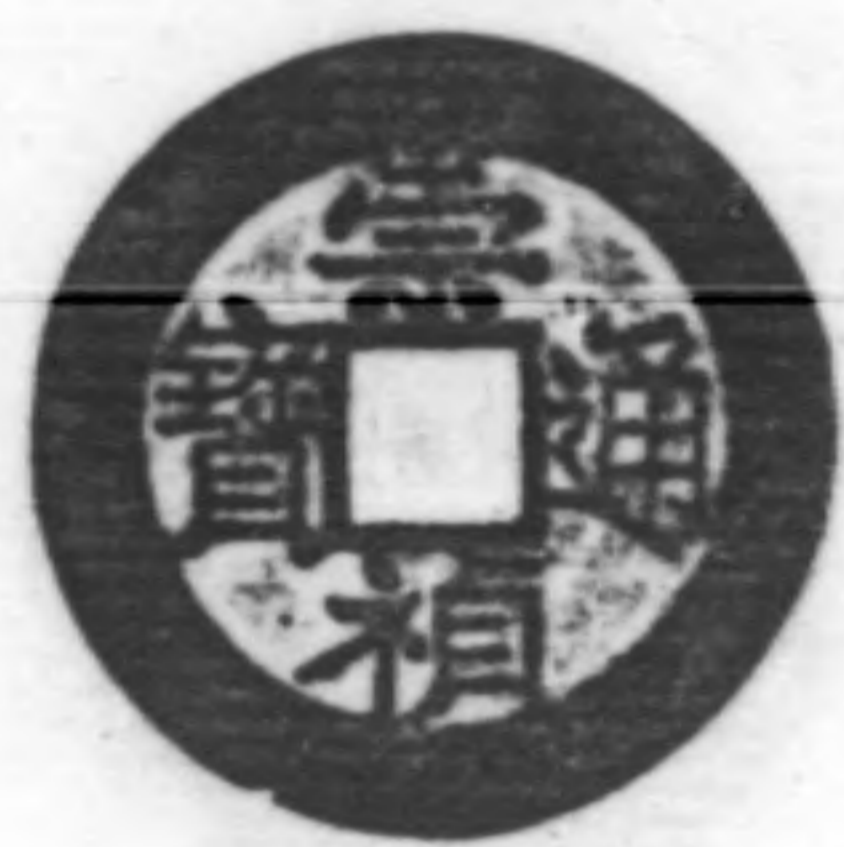
寶

古泉喜神譜



楊氏差不貧于古齋
用所藏泉批類精

古泉喜神譜

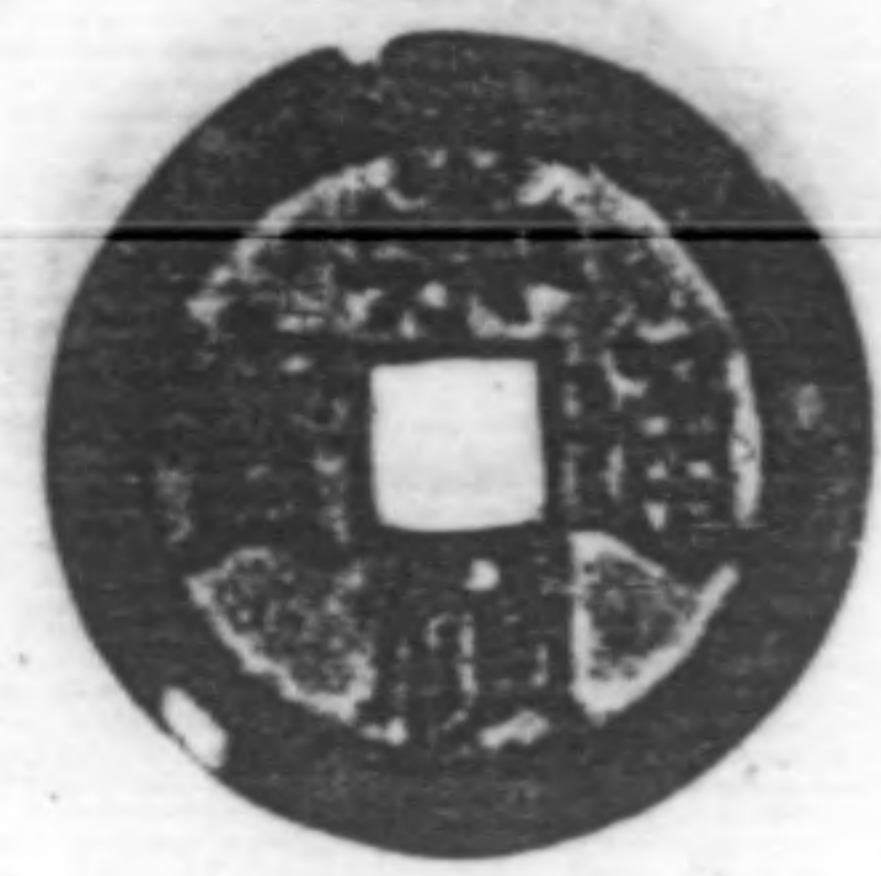


楊氏差不貧于古齋
用所藏泉批類精

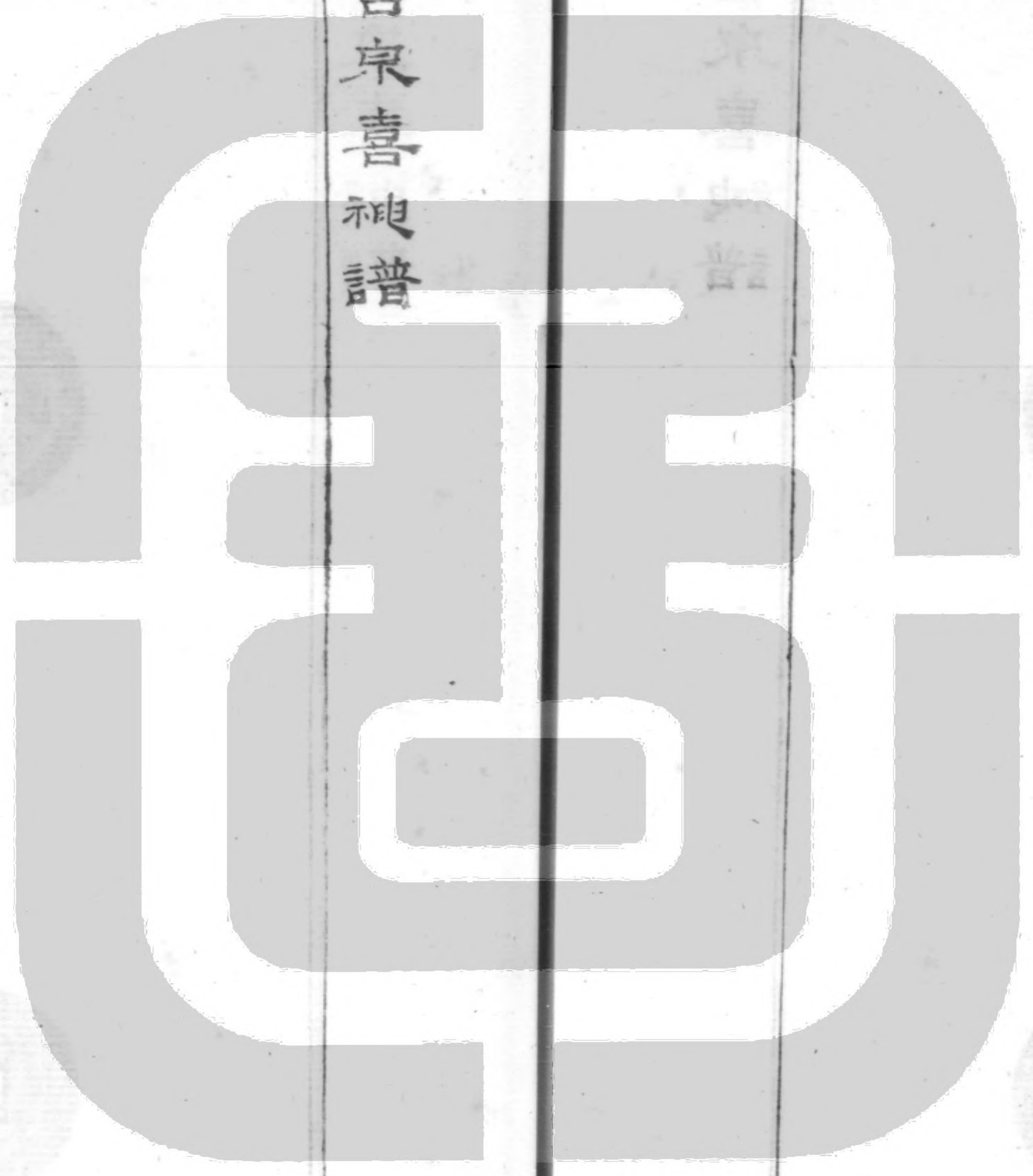
古泉喜神譜



古泉喜神譜



楊氏差不貧于古齋
用所藏京批類精

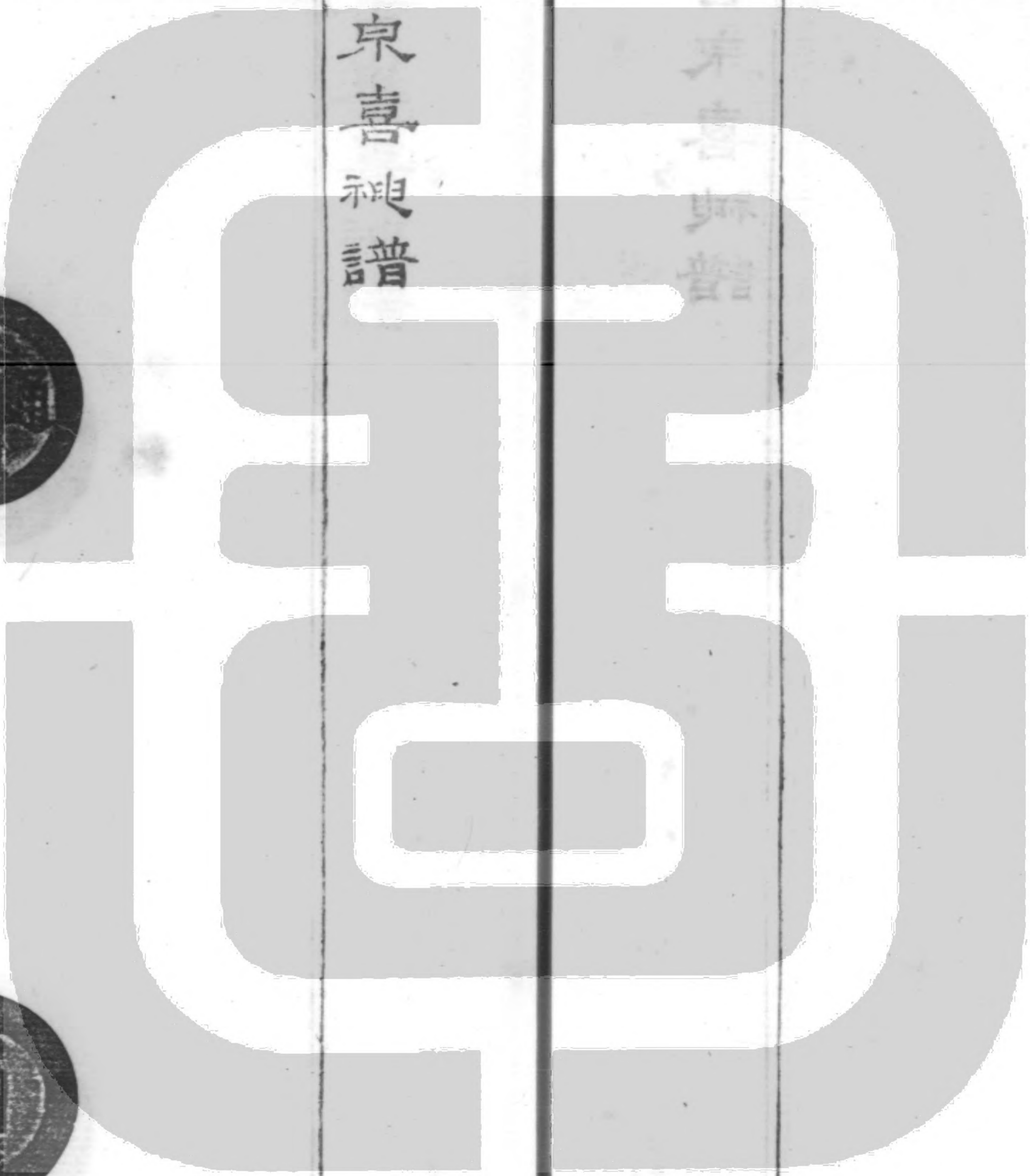
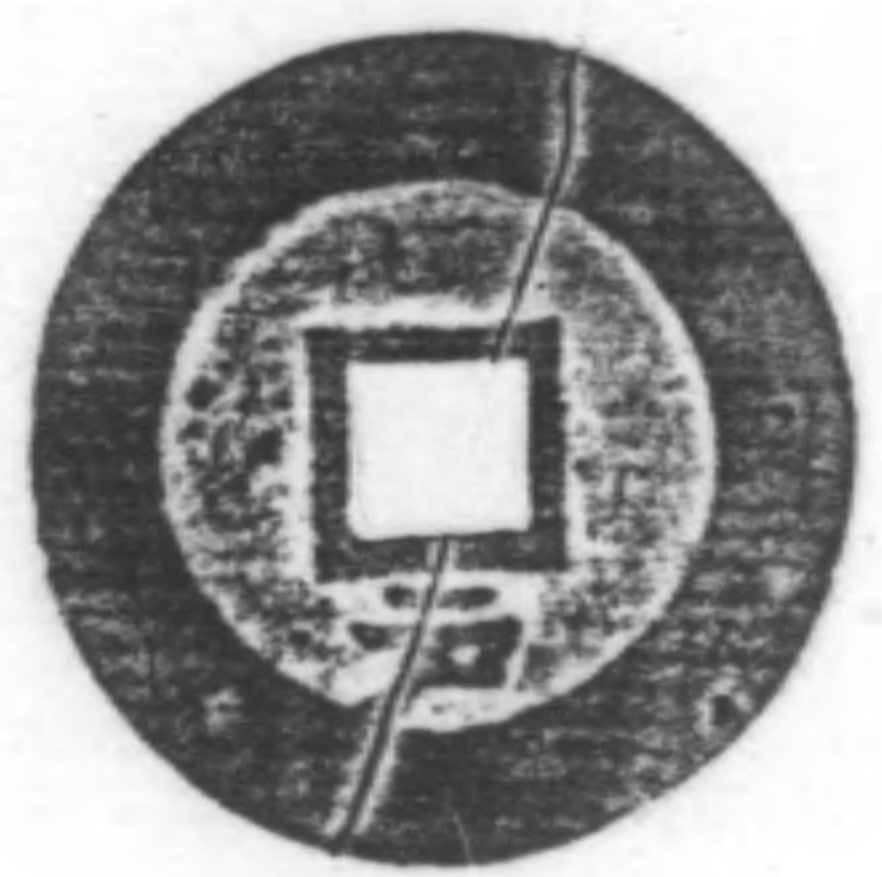
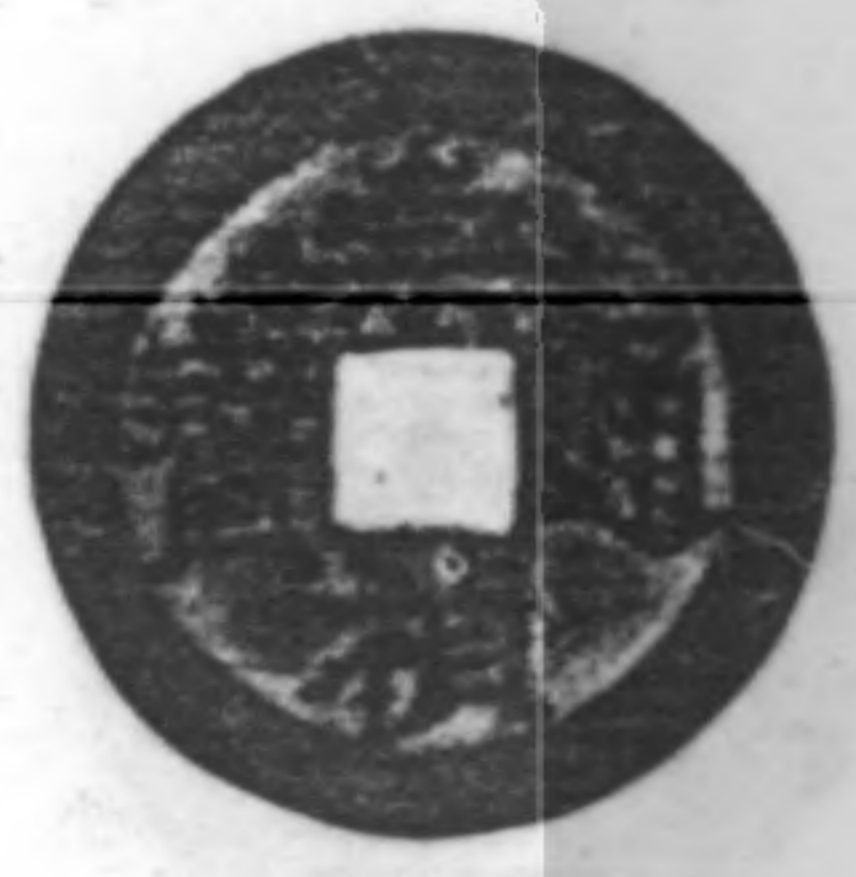


古泉喜神譜



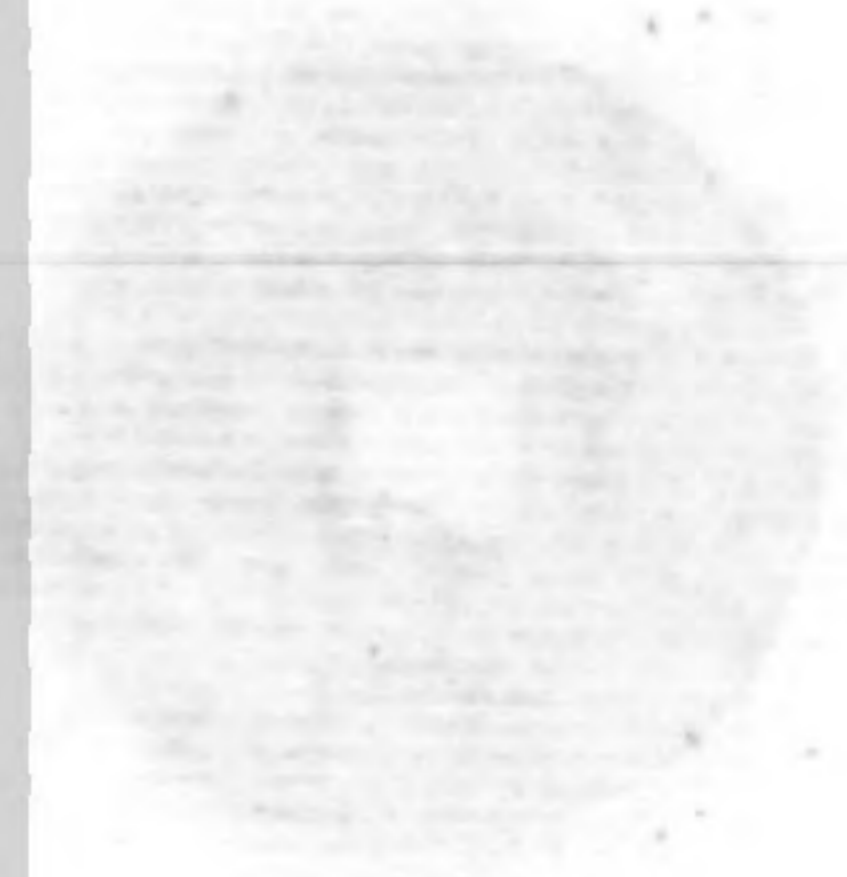
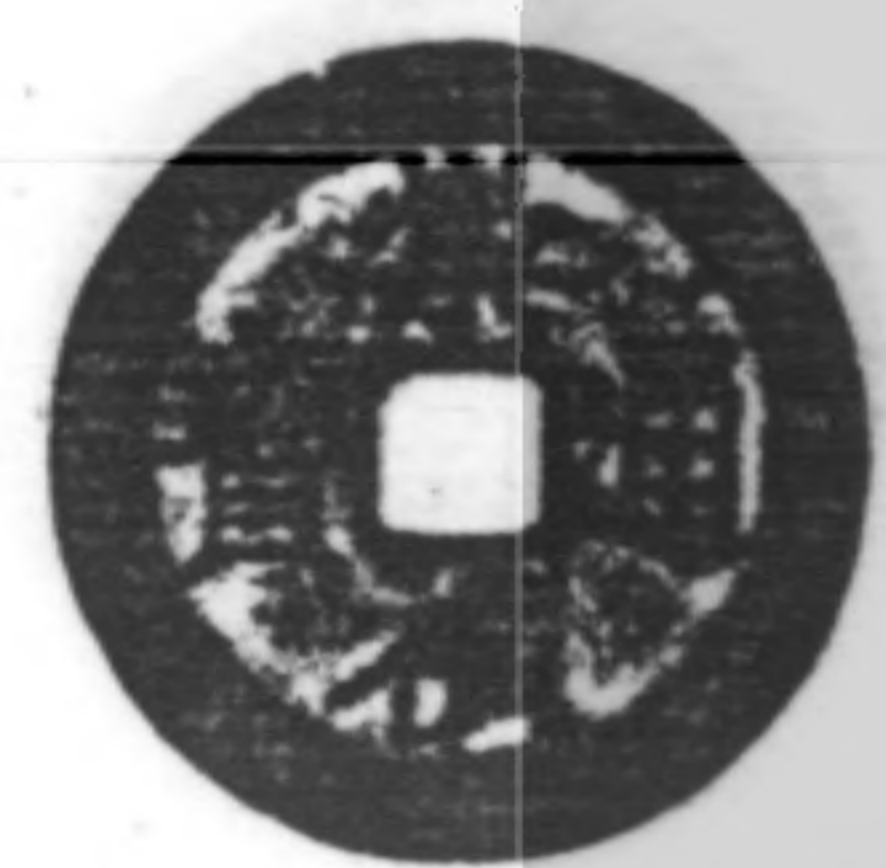
古泉喜神譜

古泉喜神譜



楊氏差不貧于古齋
用所藏泉批類精蛻

古泉喜神譜



楊氏差不貧于古齋
用所藏泉批類精蛇

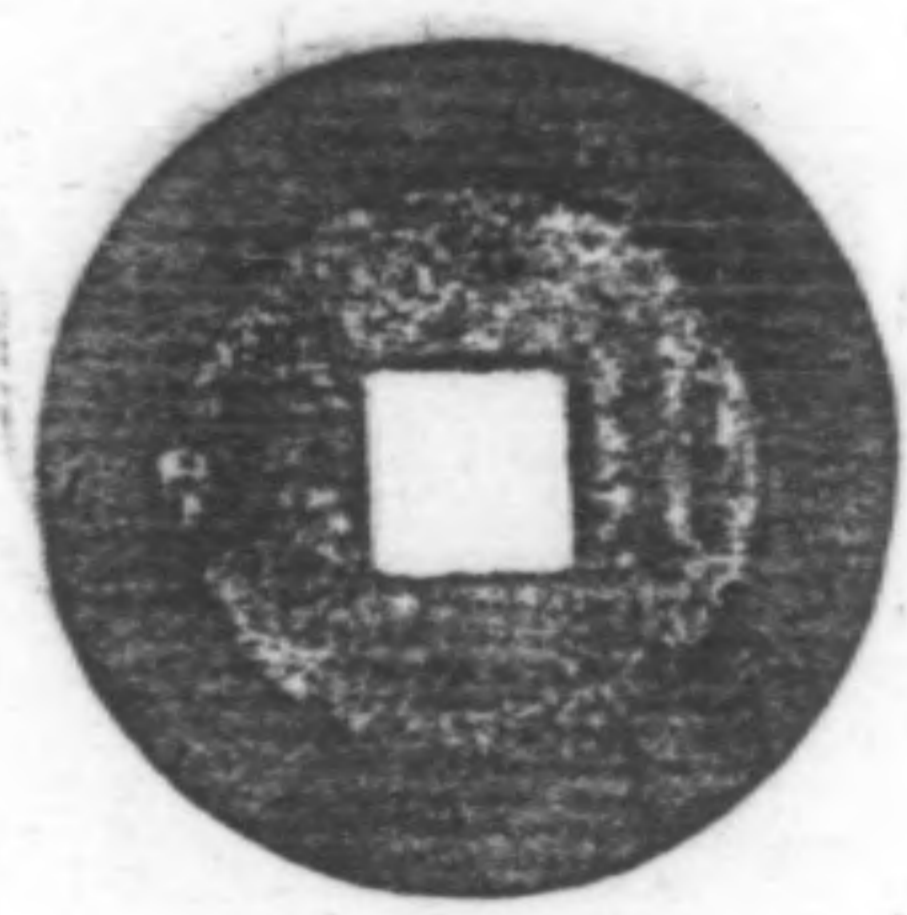
中...
...
...

古泉喜神譜



楊氏差不貧于古齋
用所藏京批類精

古泉喜神譜



楊氏差不貧于古齋
用所藏泉批類精

古泉喜神譜



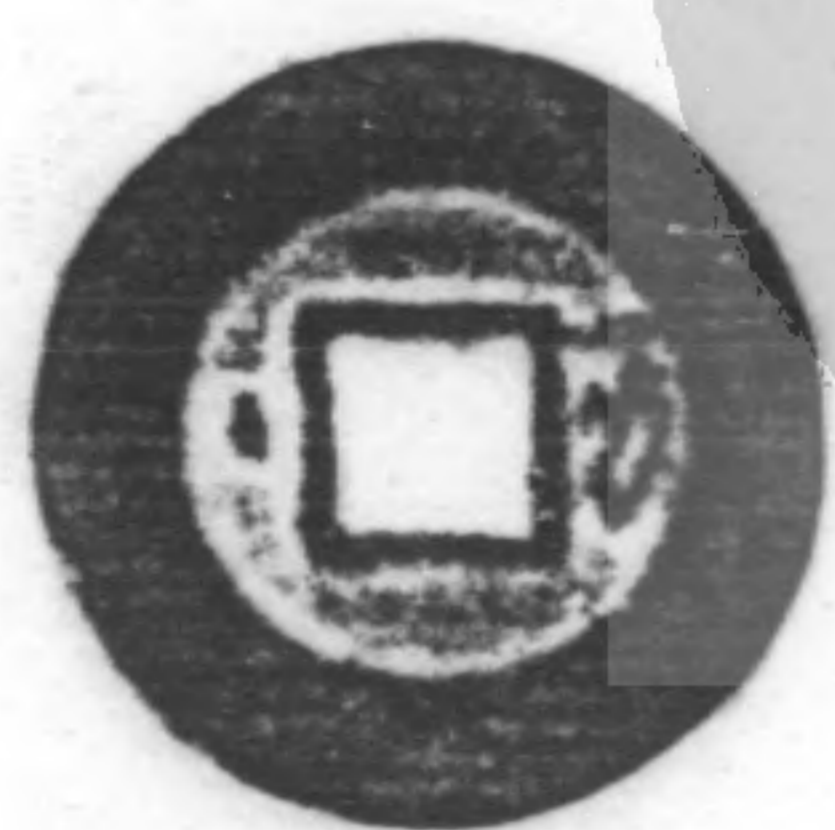
Faint vertical text on the right edge of the page, likely bleed-through or a marginal note.

古泉喜神譜



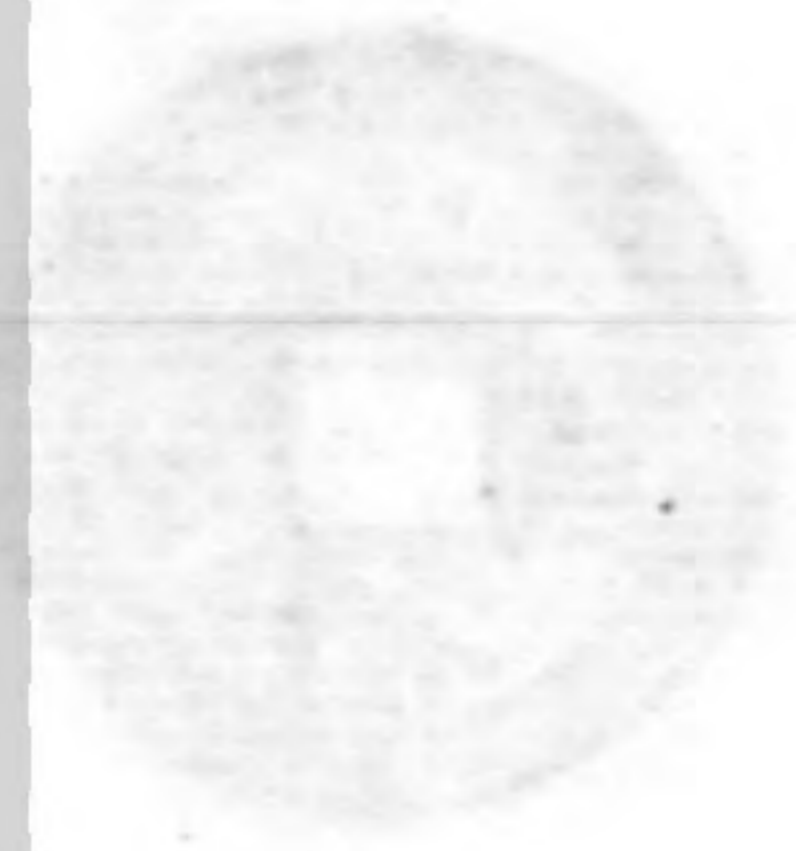
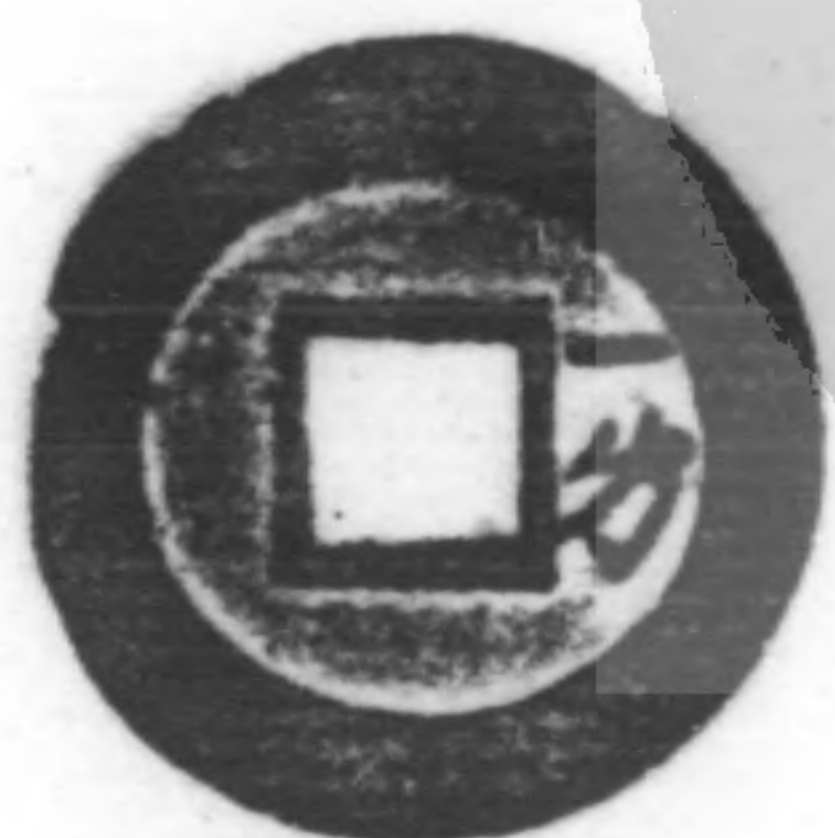
楊氏差不貧于古齋
用所藏泉類精

古泉喜神譜



楊氏差不貧于古齋
中所藏泉類精說

古泉喜神譜



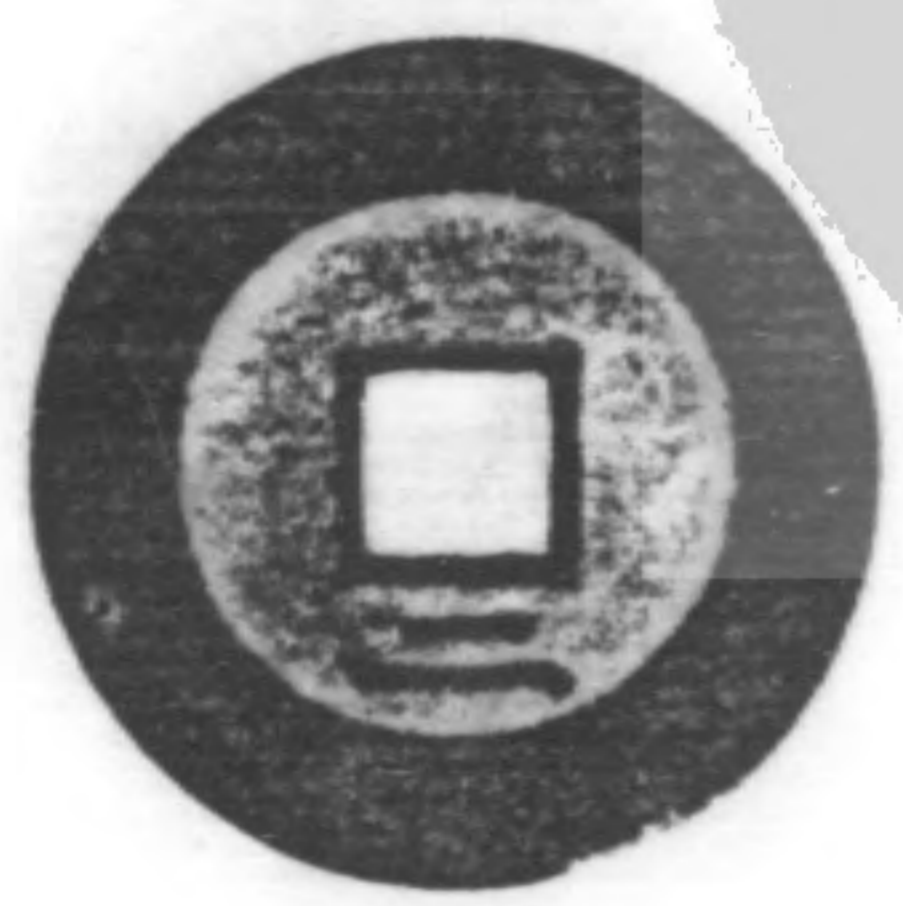
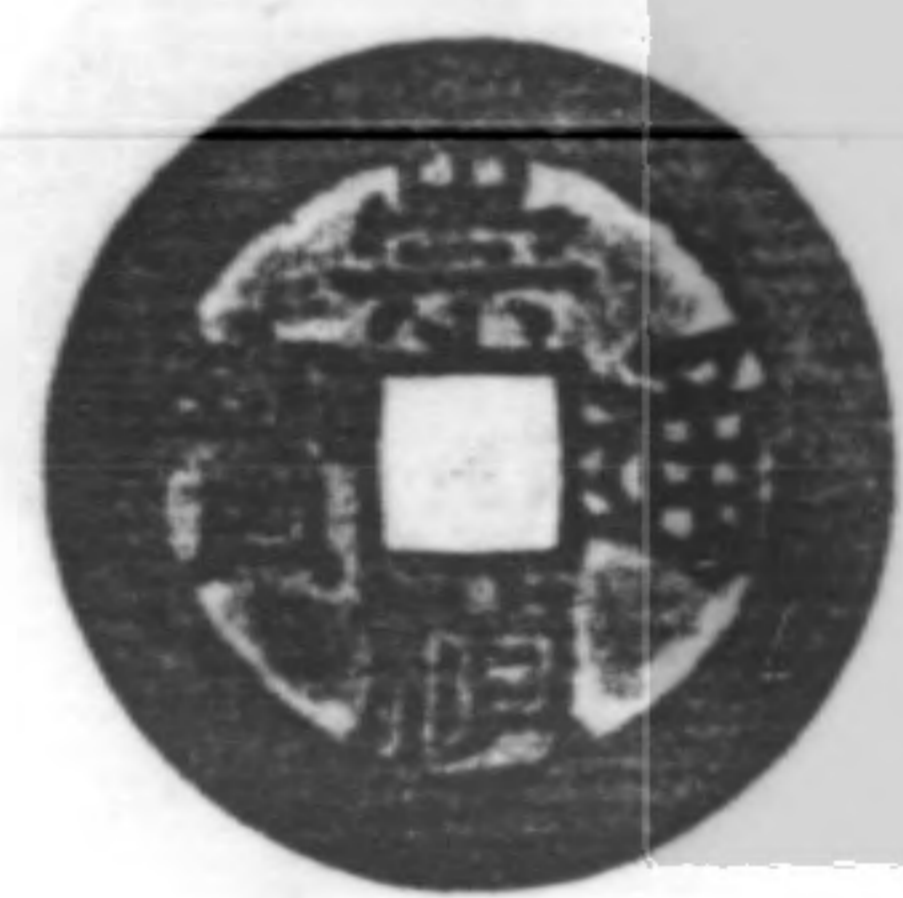
楊氏差不貧于古齋
用所藏泉批類精

古泉喜神譜



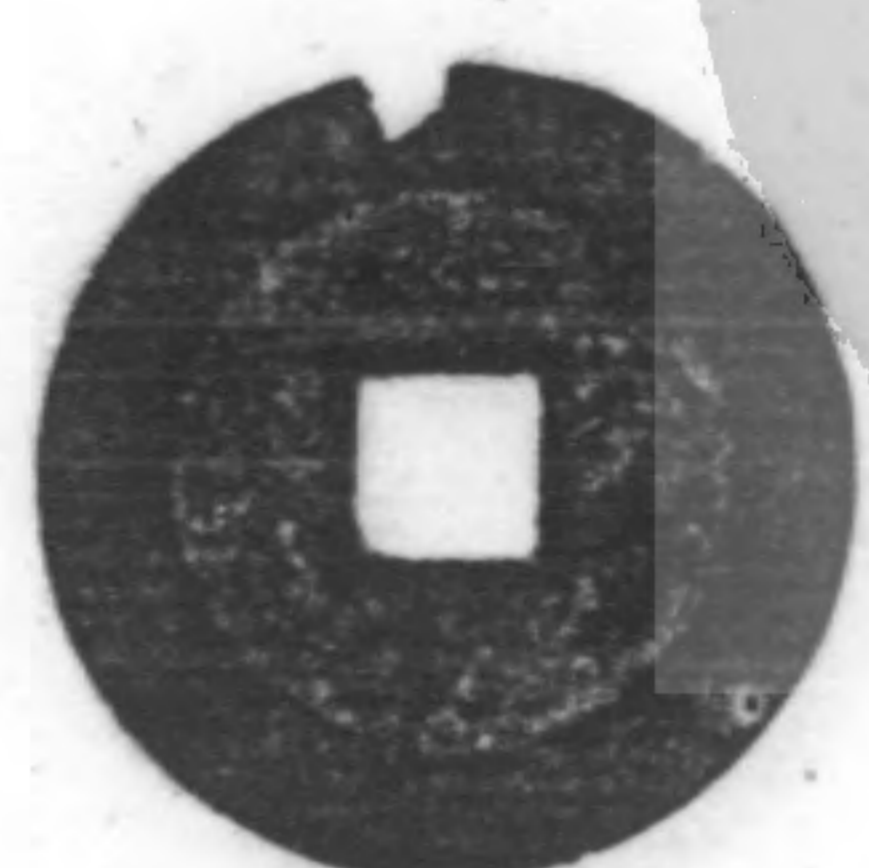
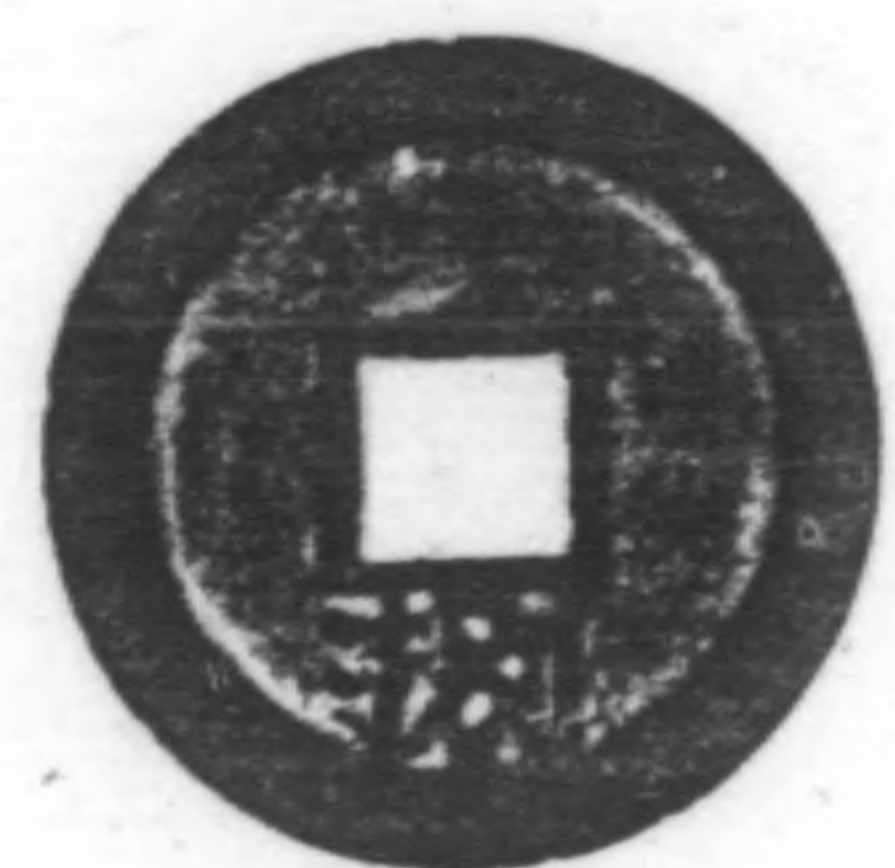
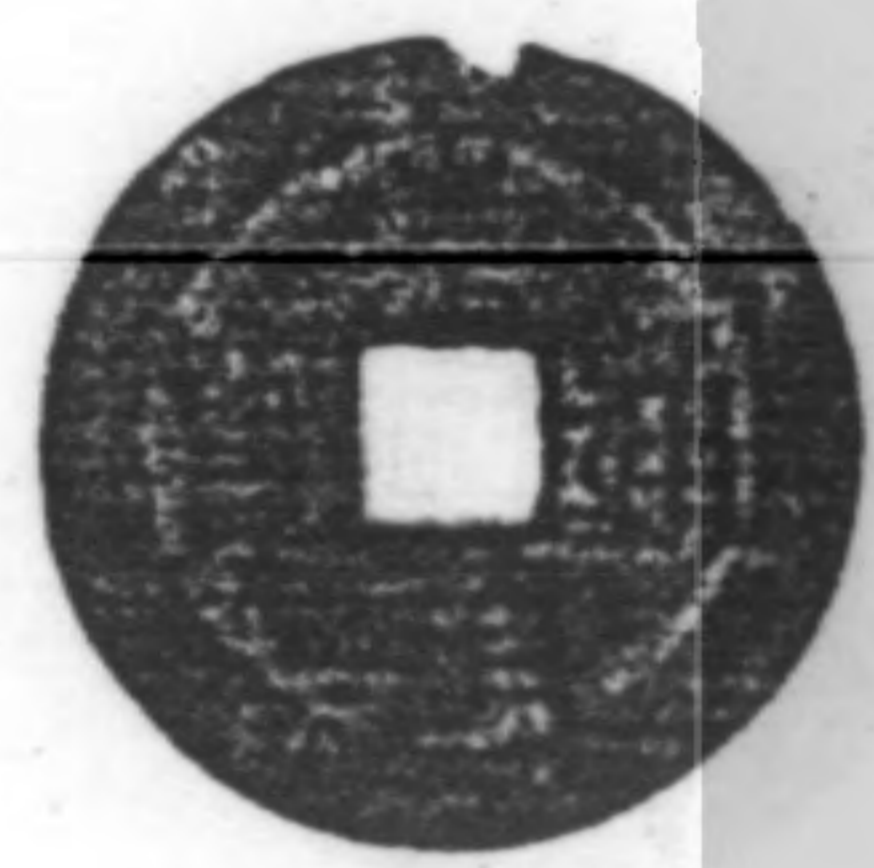
楊氏差不貧于古齋
用所藏泉批類精說

古泉
喜
神
譜



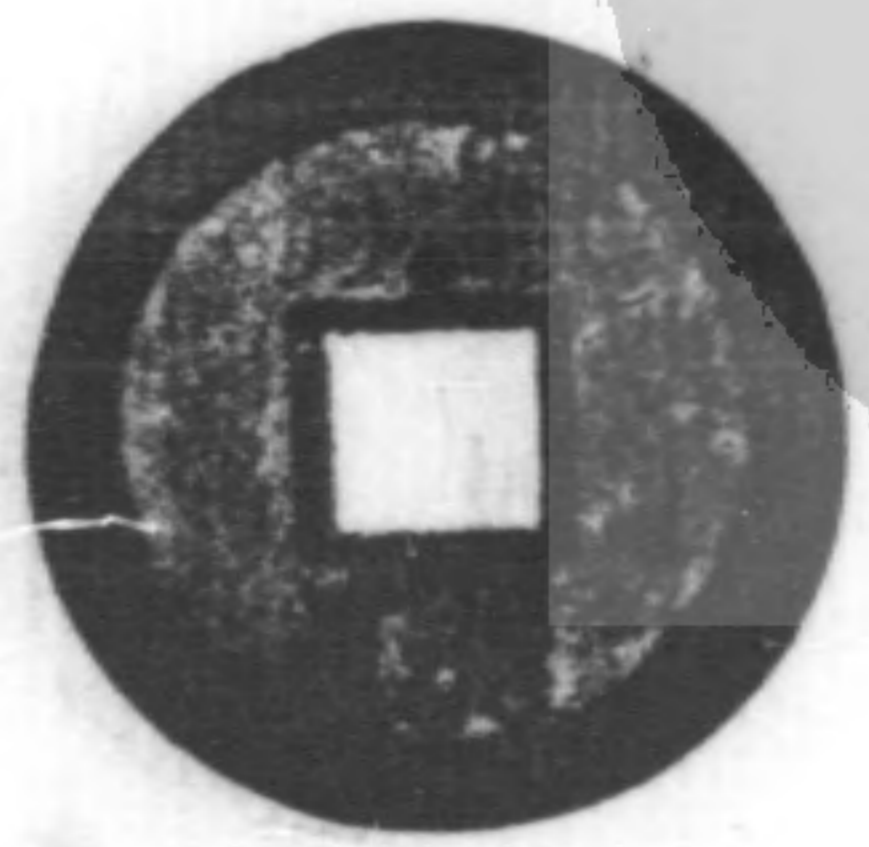
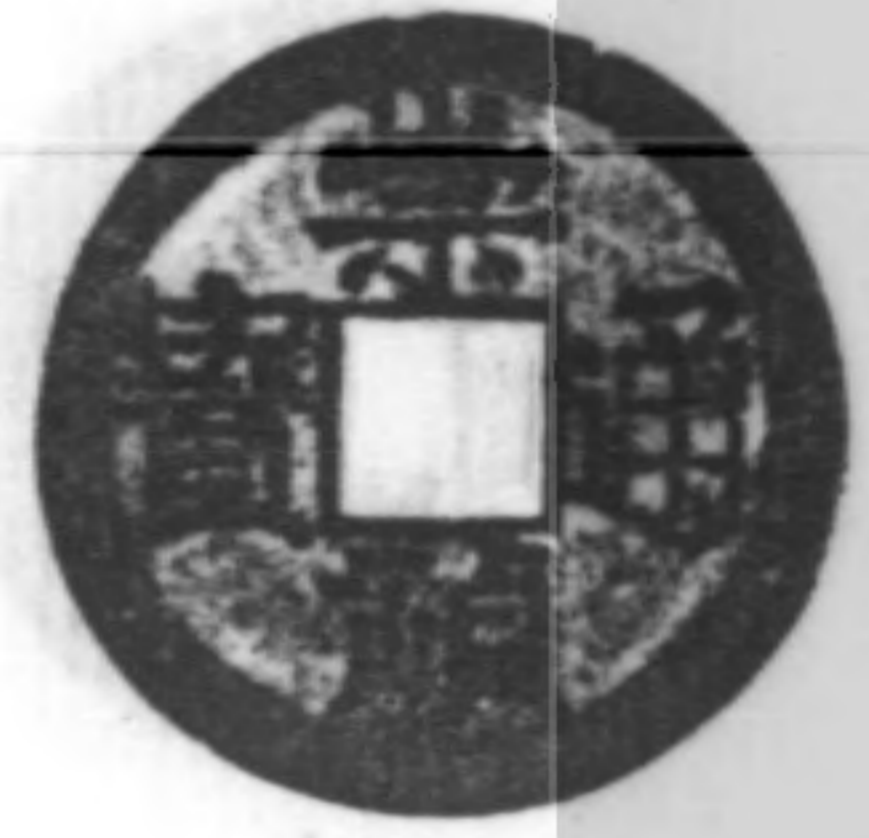
楊氏
用所
藏泉
挑類
精
蛻
差
不
貧
于
古
齋

古泉喜神譜



楊氏差不貧于古齋
用所藏泉挑類精蛻

古泉
喜神譜



楊氏差不貧于古齋
用所藏京兆類精

古泉喜視譜

古泉喜視譜



楊氏差不貧于古齋
用所藏泉挑類精蛻

古泉喜視譜

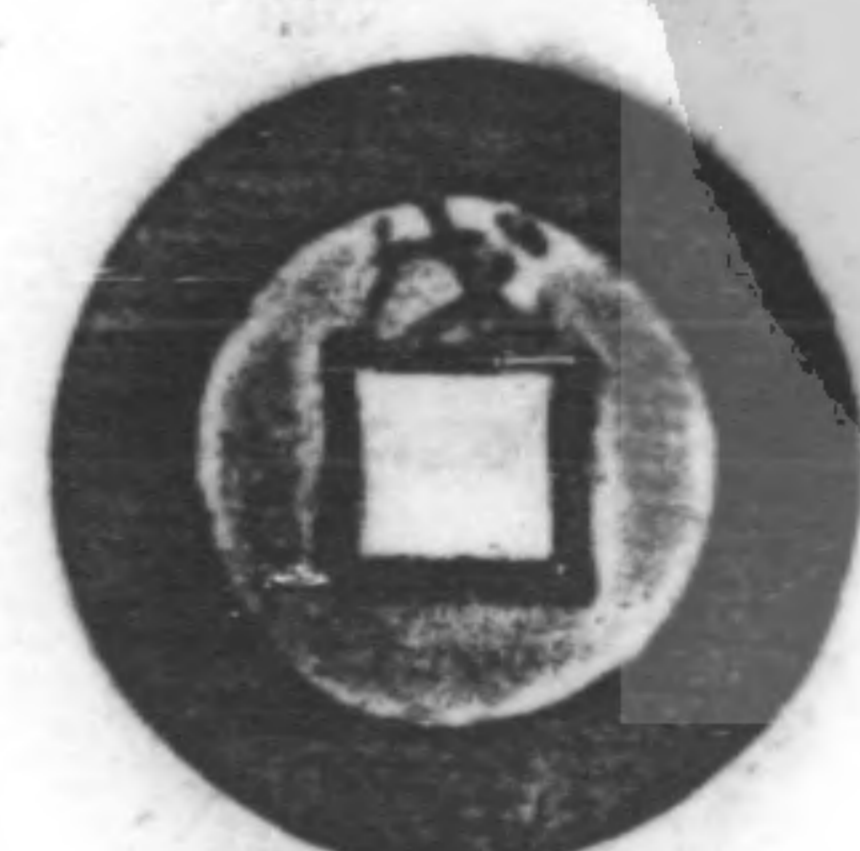
古泉喜神譜



楊氏差不貧于古齋
用所藏泉批類精蛻

古泉喜神譜

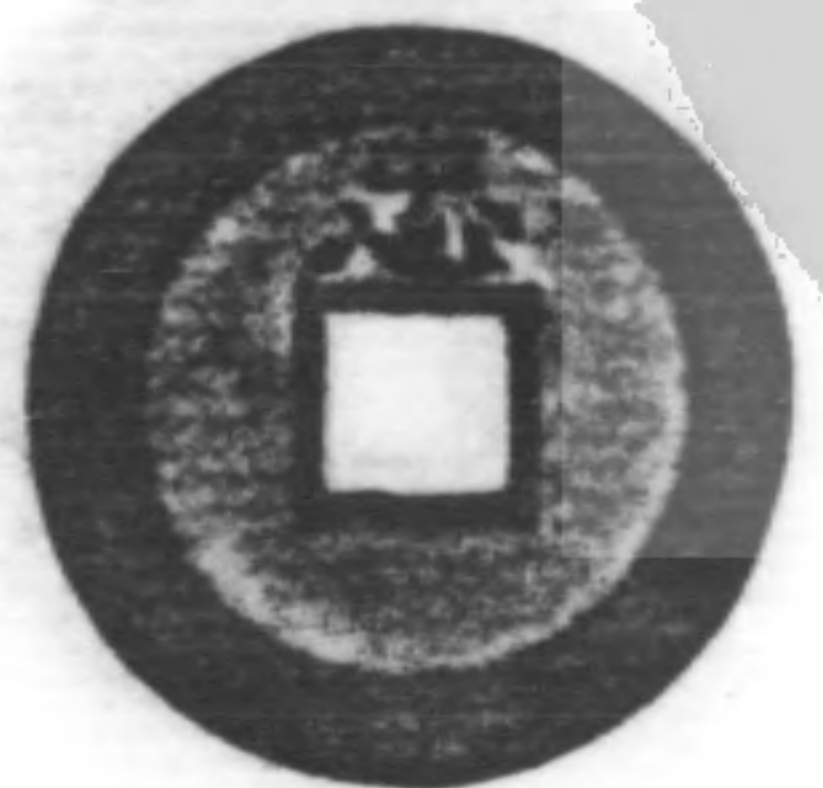
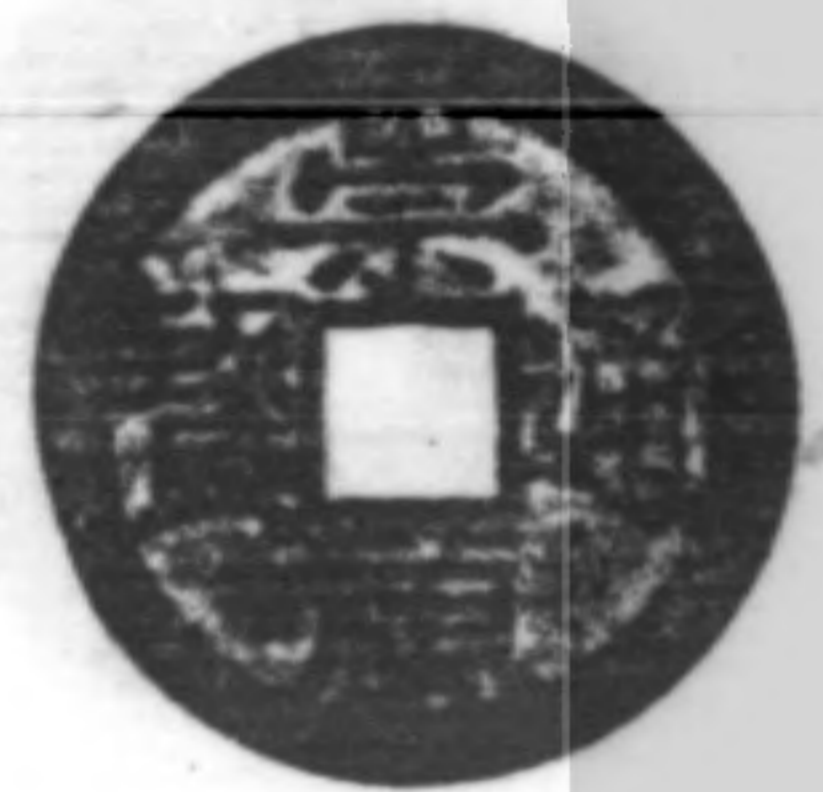
古泉喜神譜



楊氏差不貧于古齋
用所藏泉批類精

古泉喜神譜

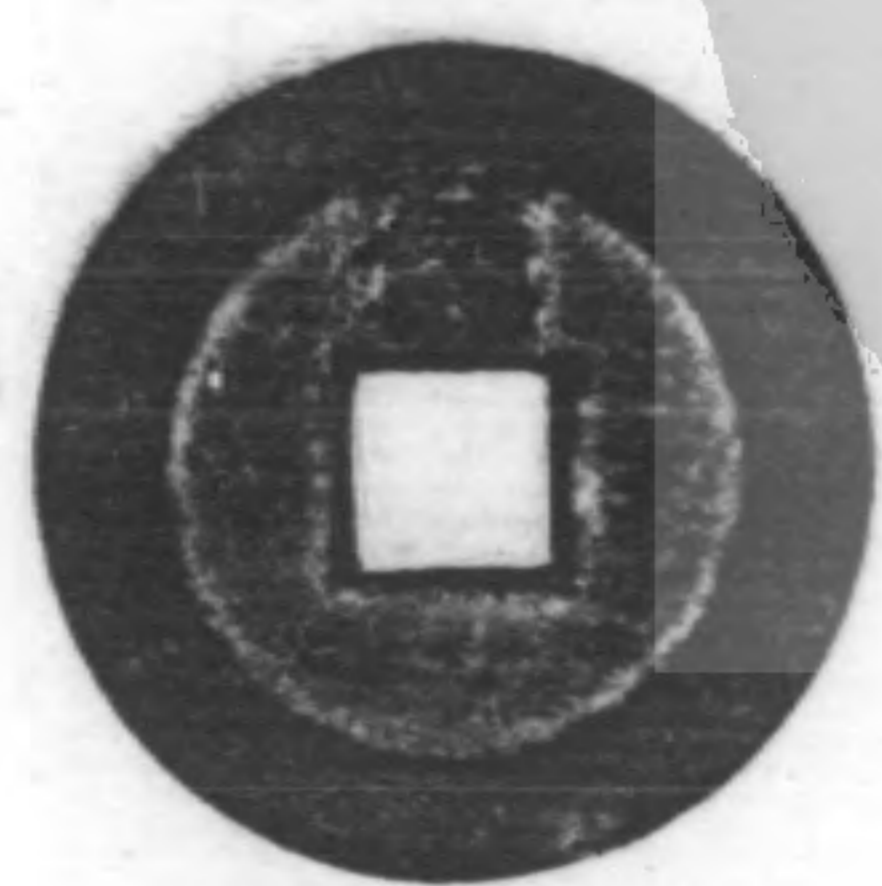
古泉喜神譜



楊氏差不貧于古齋
用所藏泉挑類精蛻

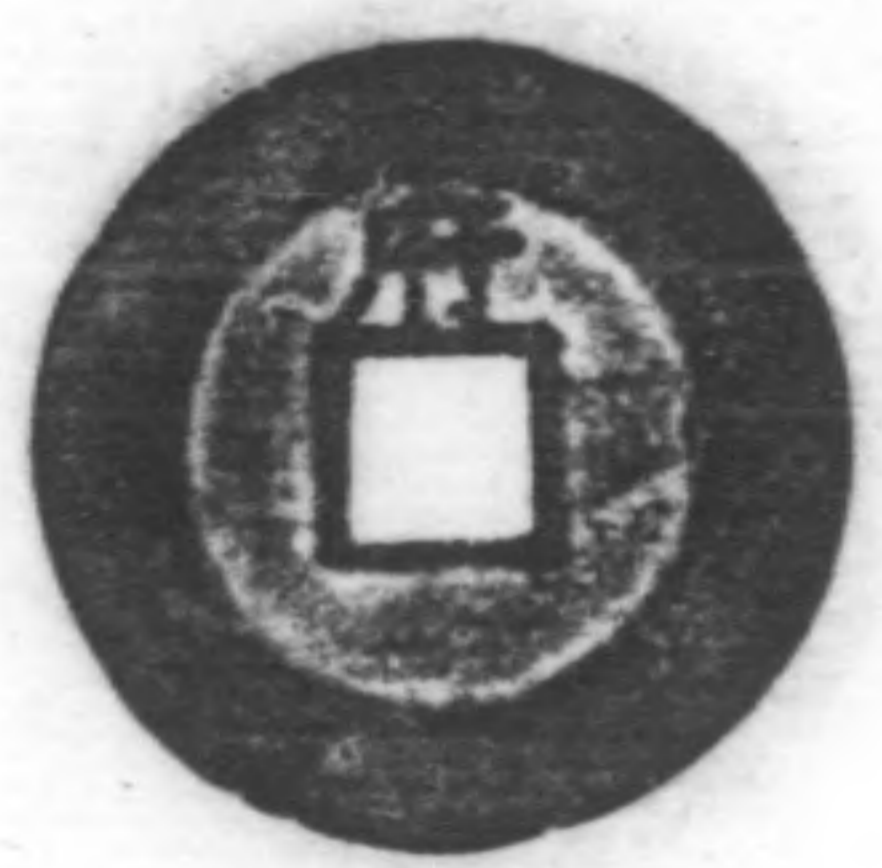
古泉喜神譜

古泉喜神譜



楊氏差不貧于古齋
用所藏泉挑類精蛇

古泉喜神譜



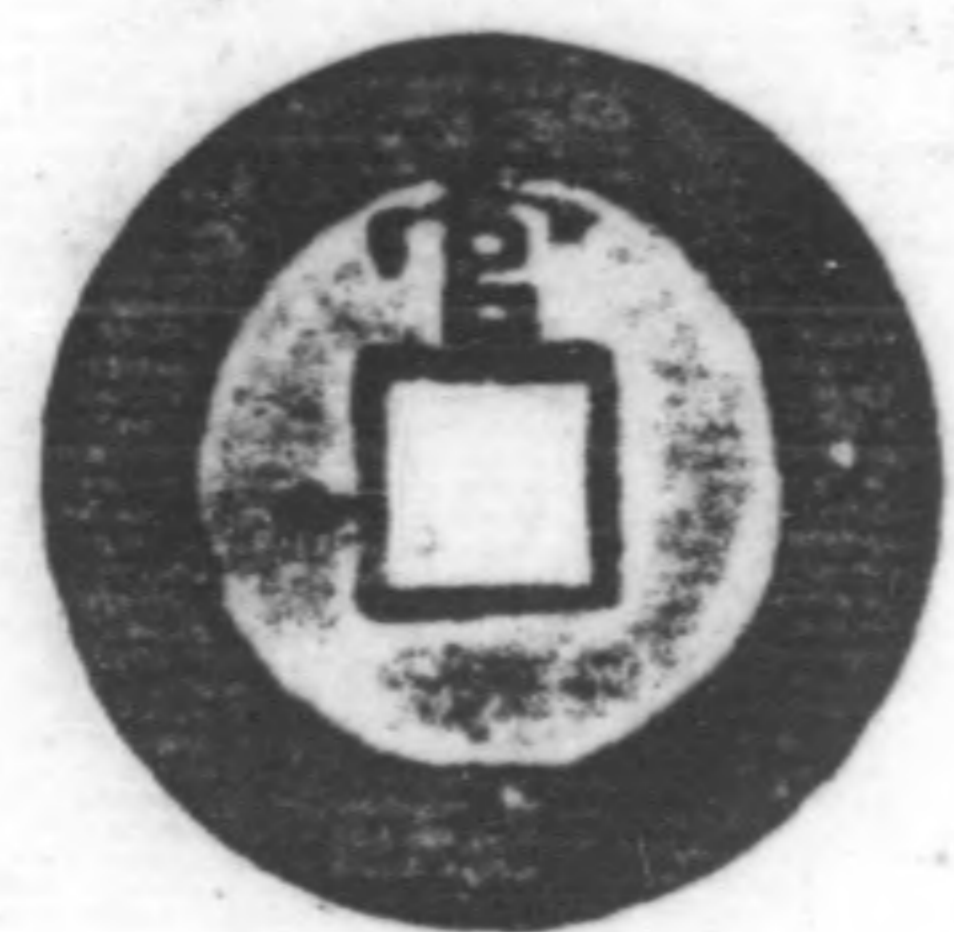
古泉喜神譜



楊氏差不貧于古齋
用所藏泉挑類精蛻

古泉喜神譜

古泉喜神譜



古泉喜神譜



楊氏差不貧于古齋
用所藏泉批類精說

古泉喜神譜



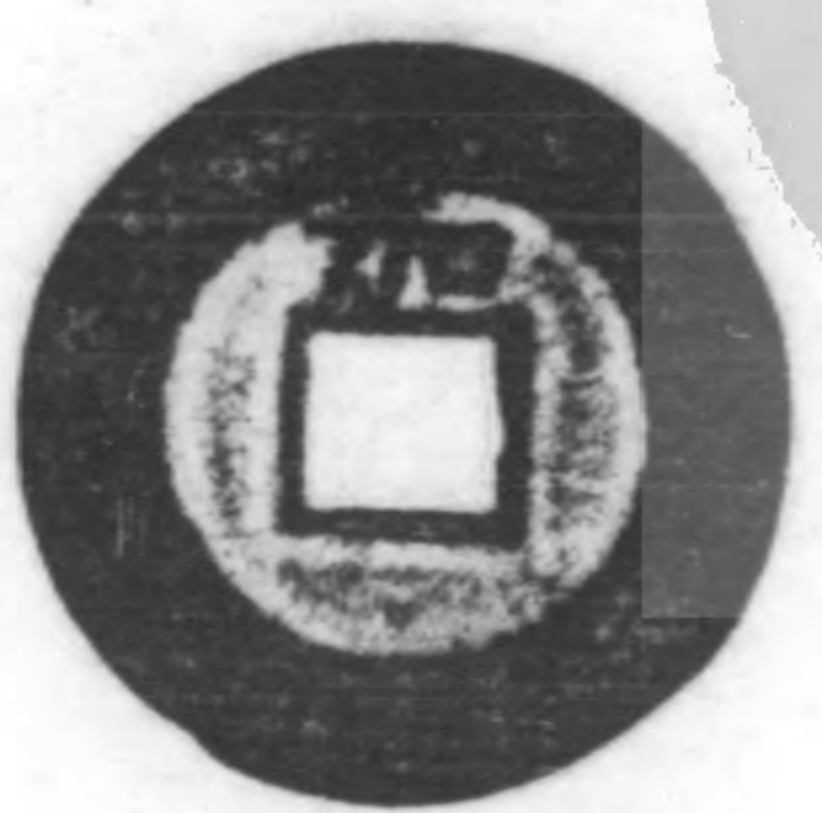
古泉喜神譜



楊氏差不貧于古齋
用所藏泉批類精妖

...

古泉喜視譜

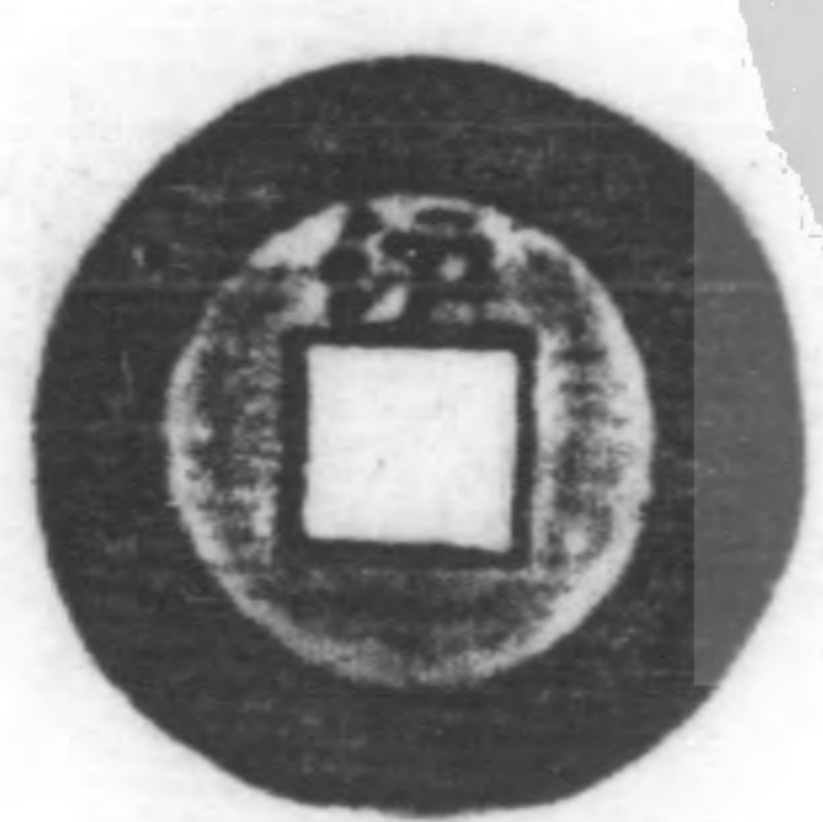


古泉喜視譜



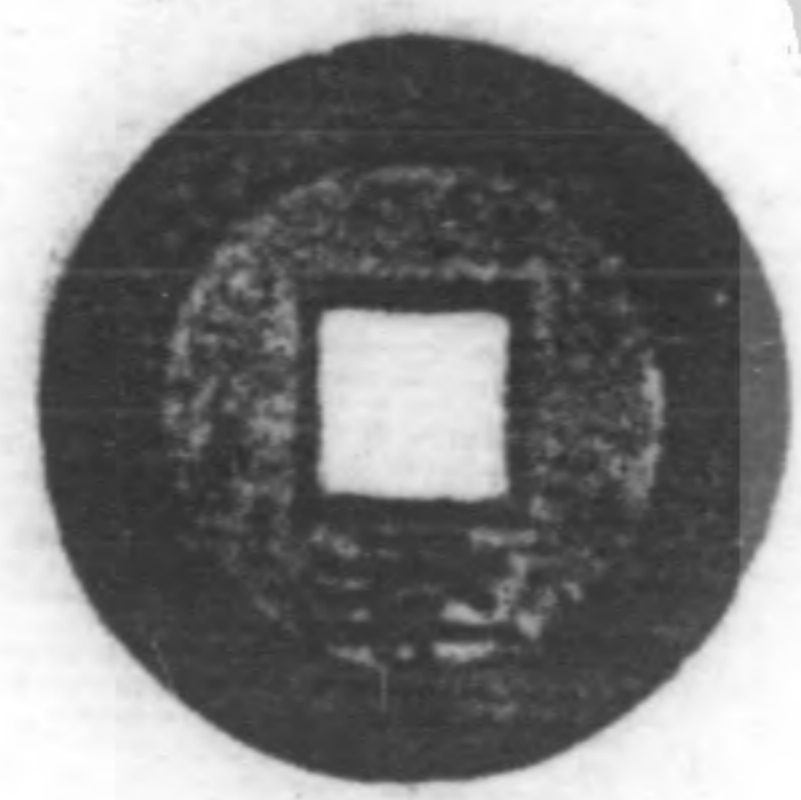
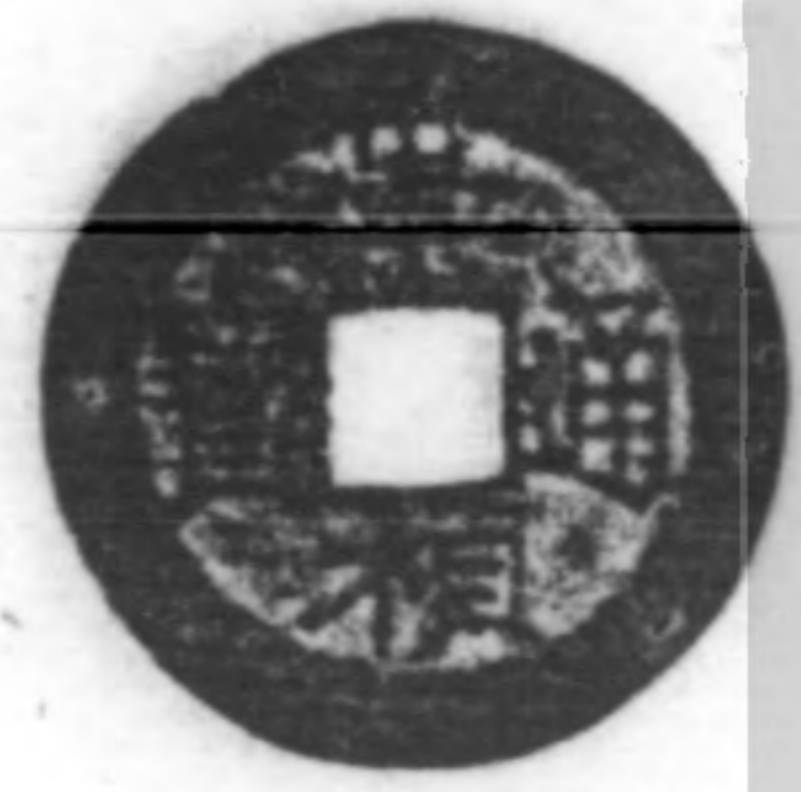
楊氏差不貧于古齋
用所藏泉類精蛻

古泉喜神譜



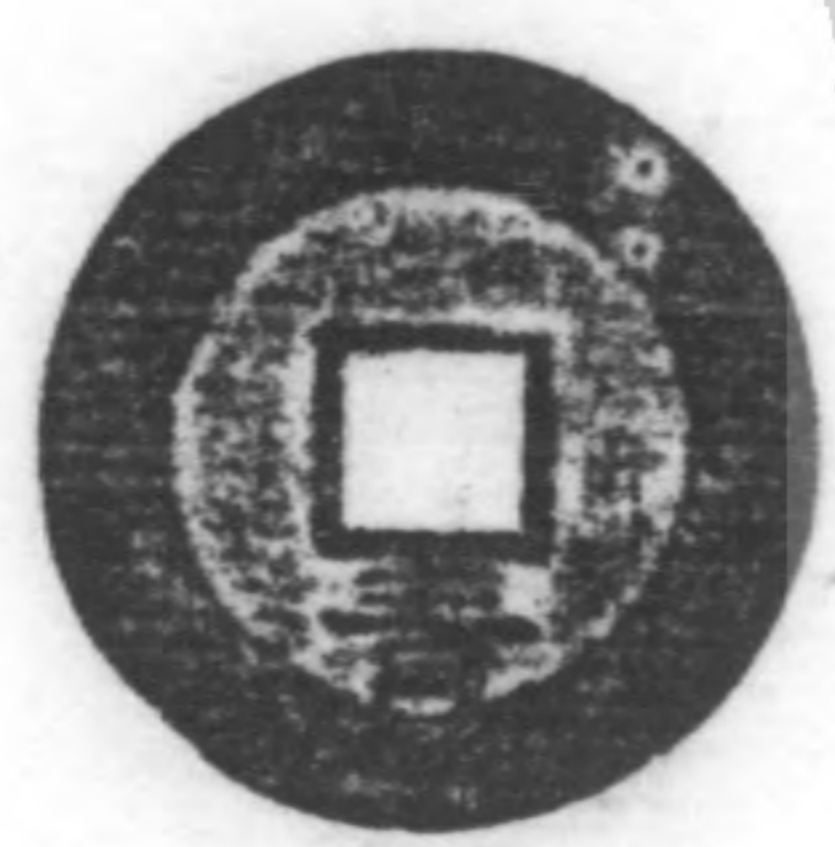
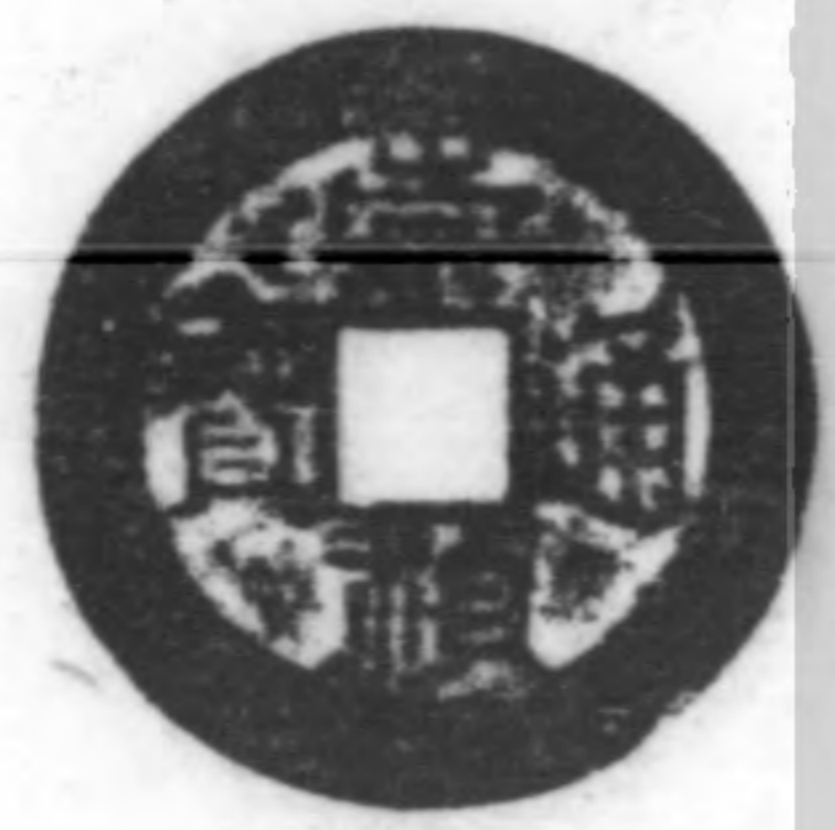
楊氏差不貧于古齋
用所藏泉批類精

古泉
神譜



楊氏差不貧于古齋
用所藏泉挑類精蛻

古泉喜神譜



古泉喜神譜



楊氏差不貧于古齋
用所藏泉挑類精蛻

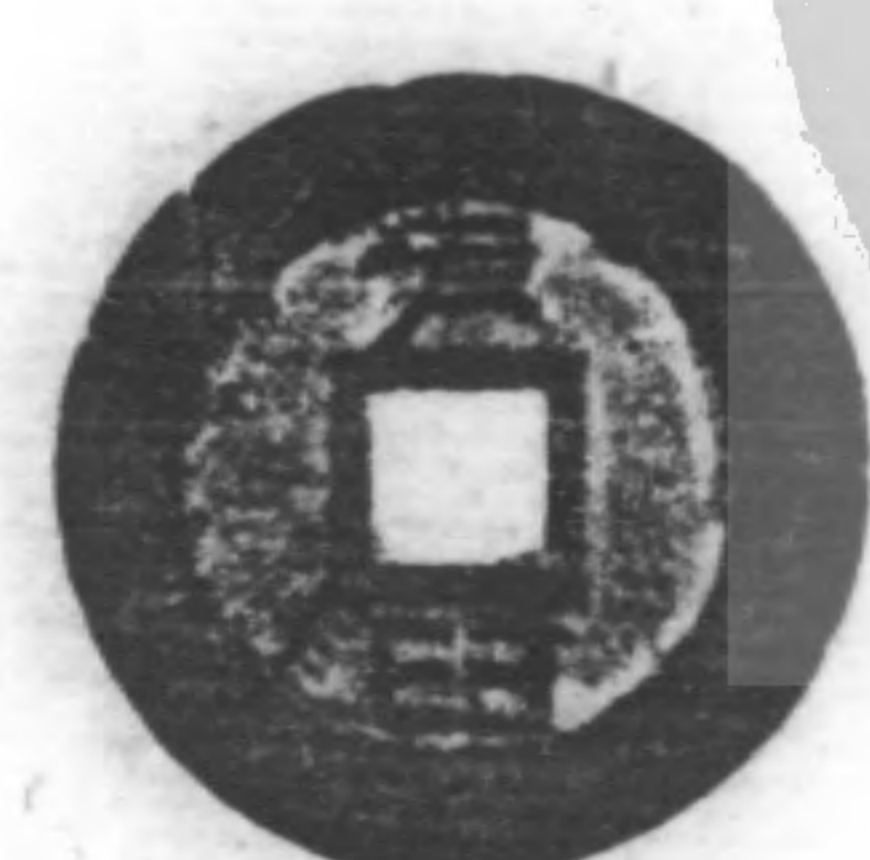
崇禎通寶
崇禎通寶
崇禎通寶
崇禎通寶

古泉喜神譜



楊氏差不貧于古齋
用所藏泉批類精說

古泉喜神譜



楊氏差不貧于古齋
用所藏泉批類精

古泉喜神譜



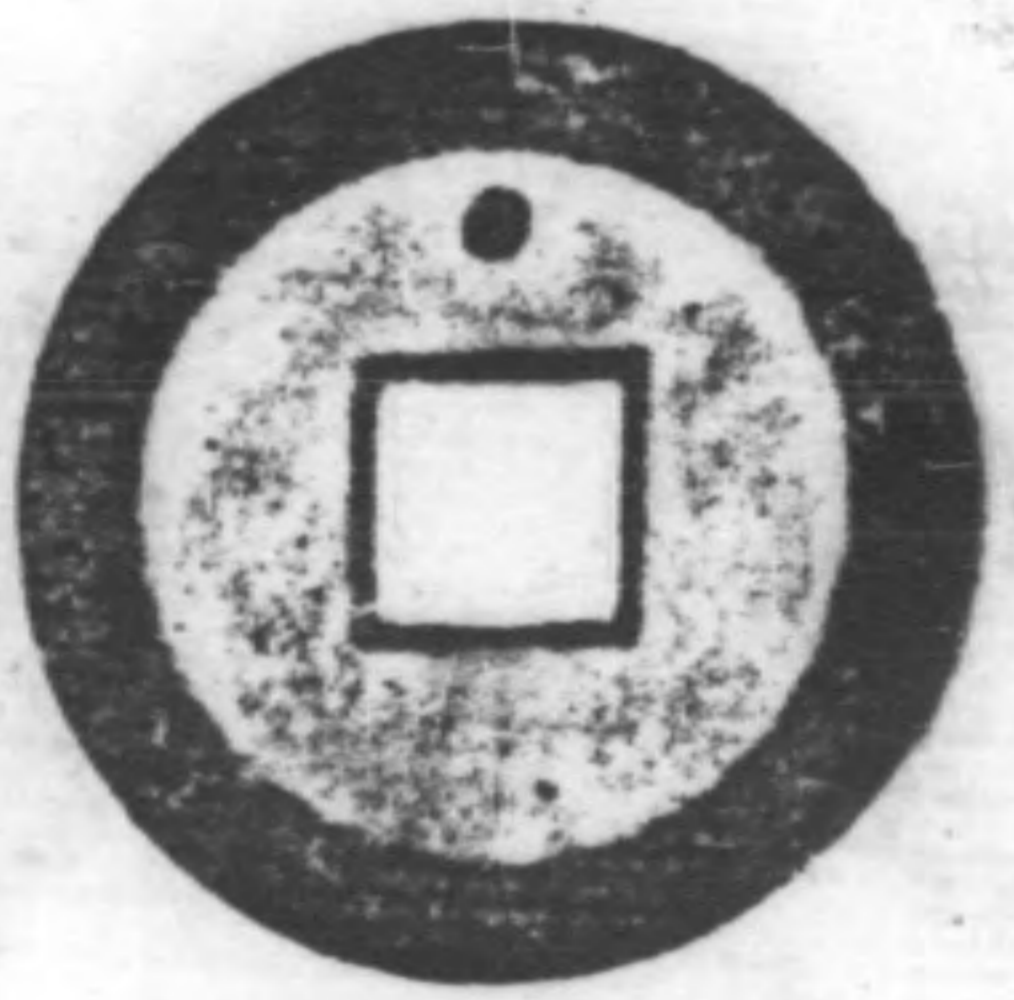
楊氏差不貧于古齋
用所藏泉批類精蛻

古泉喜神譜



楊氏差不貧于古齋
用所藏京批類精

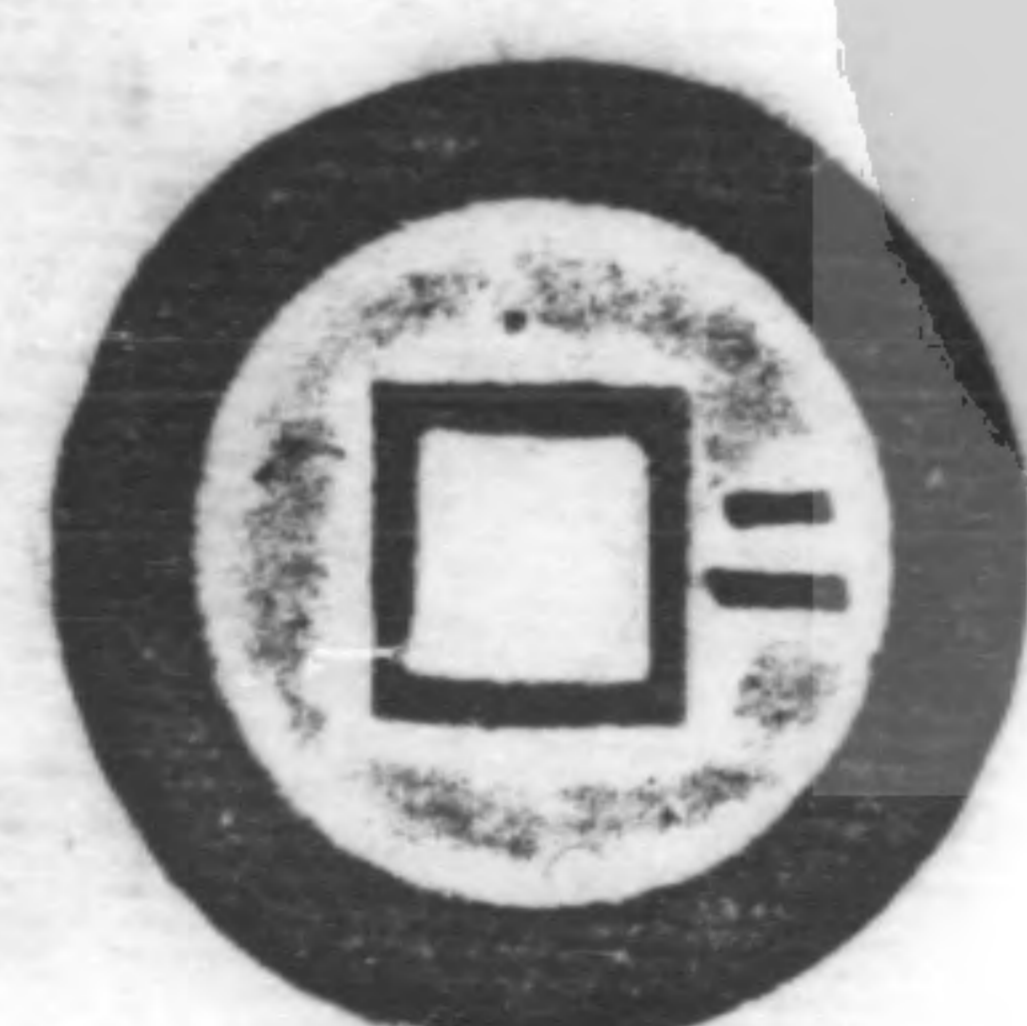
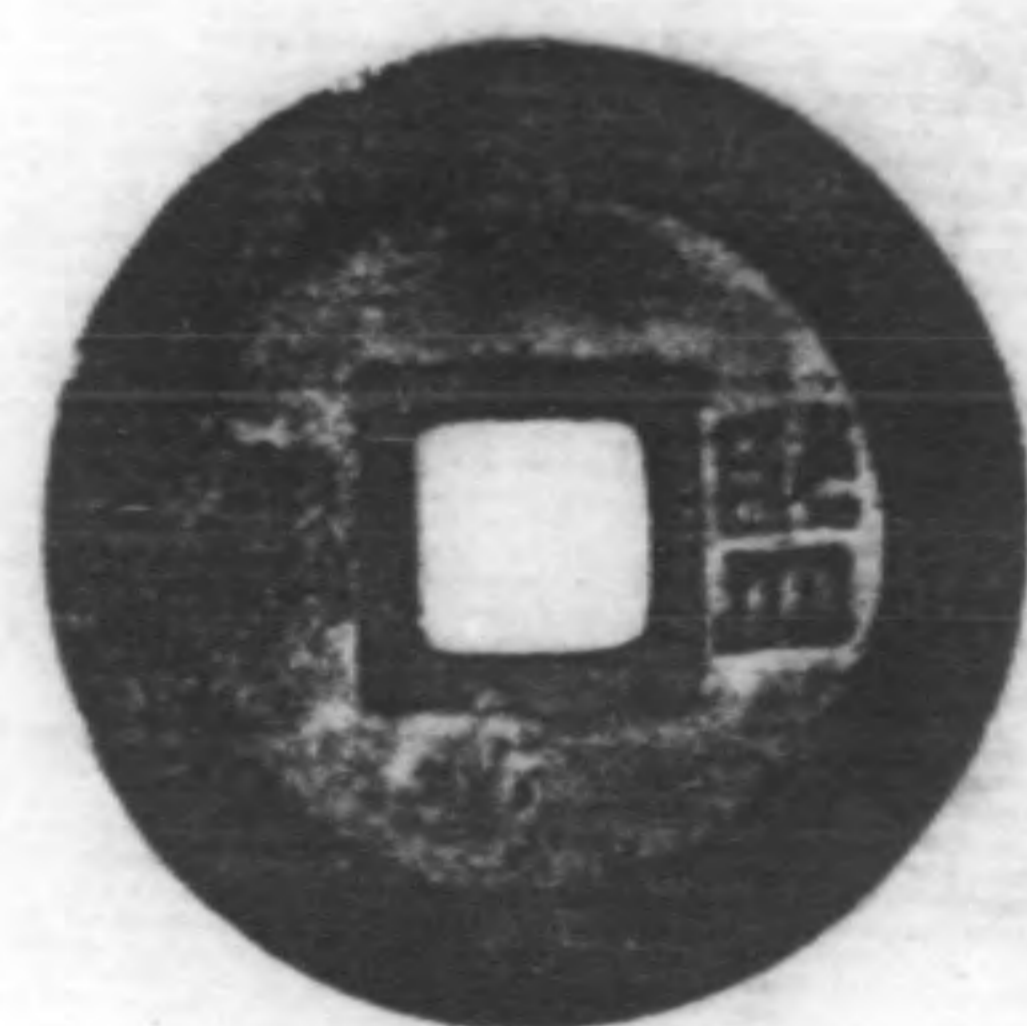
古泉喜神譜



楊氏差不貧于古齋
中所藏泉批類精

古泉喜神譜

古泉喜神譜



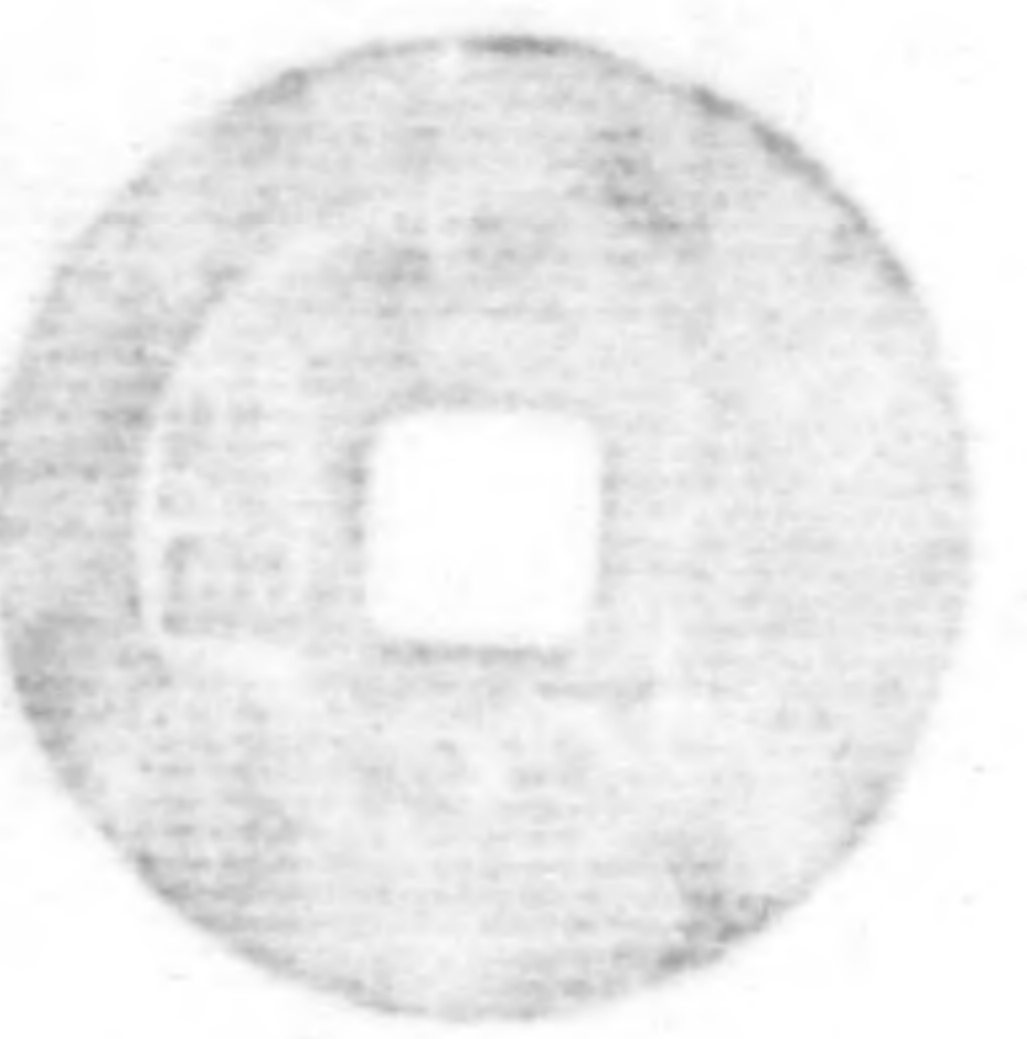
楊氏差不貧于古齋
用所藏泉批類精

古泉喜神譜



楊氏差不貧于古齋
用所藏京批類精

古泉喜神譜



古泉喜神譜



楊氏差不貧于古齋
用所藏泉挑類精裝

古泉喜神譜



古泉喜神譜

古泉喜神譜



楊氏差不貧于古齋
用所藏泉類精裝

古泉喜神譜



新收泉類
不貧于古齋

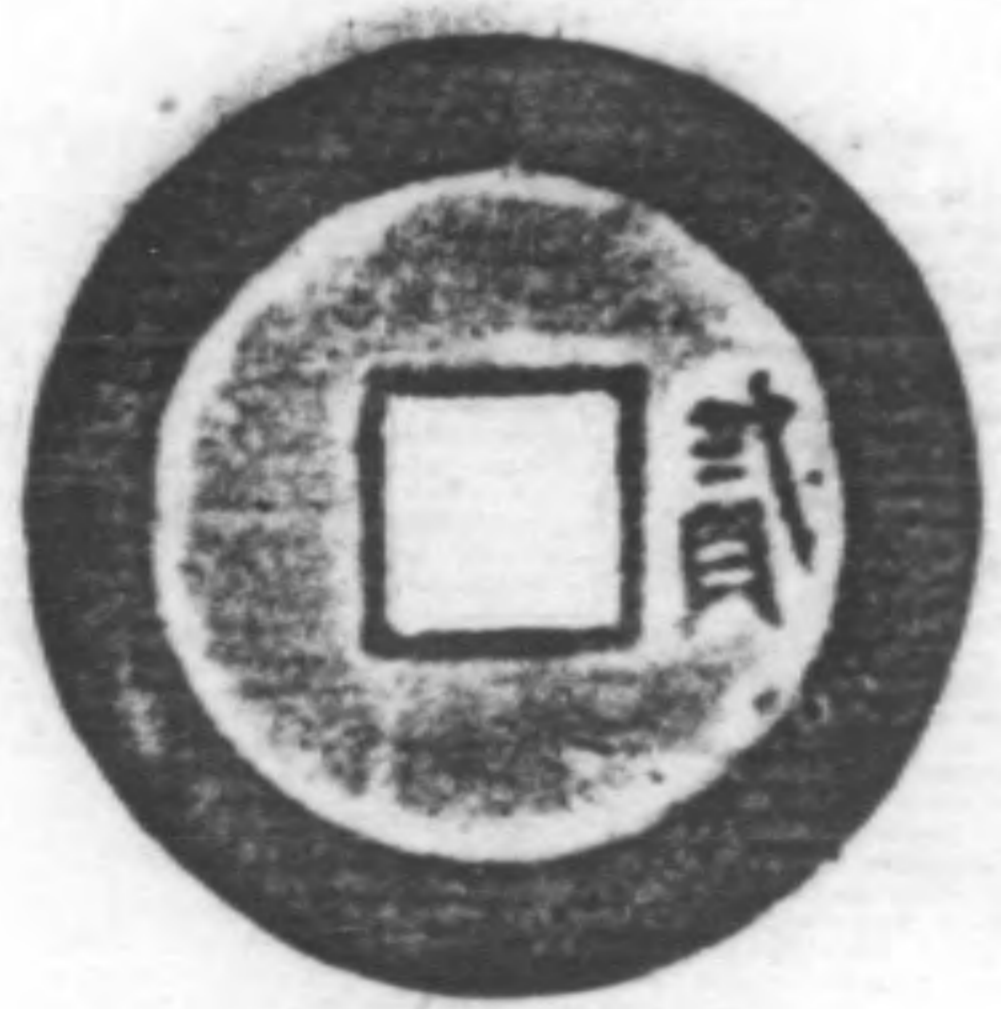
古泉喜神譜

古泉喜神譜



楊氏差不貧于古齋
用所藏泉挑類精裝

古泉喜神譜



楊氏差不貧于古齋
用所藏泉批類精蛻

古泉喜神譜

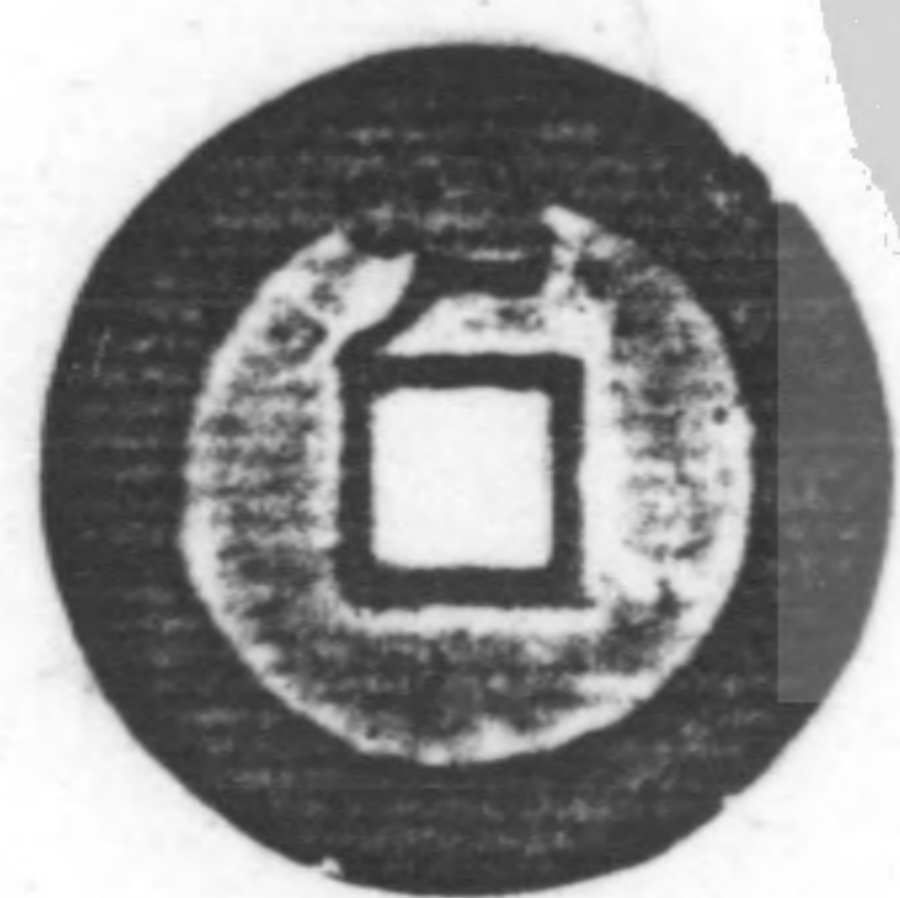


古泉喜神譜



楊氏差不貧于古齋
用所藏泉批類精

古泉喜神譜



古泉喜神譜



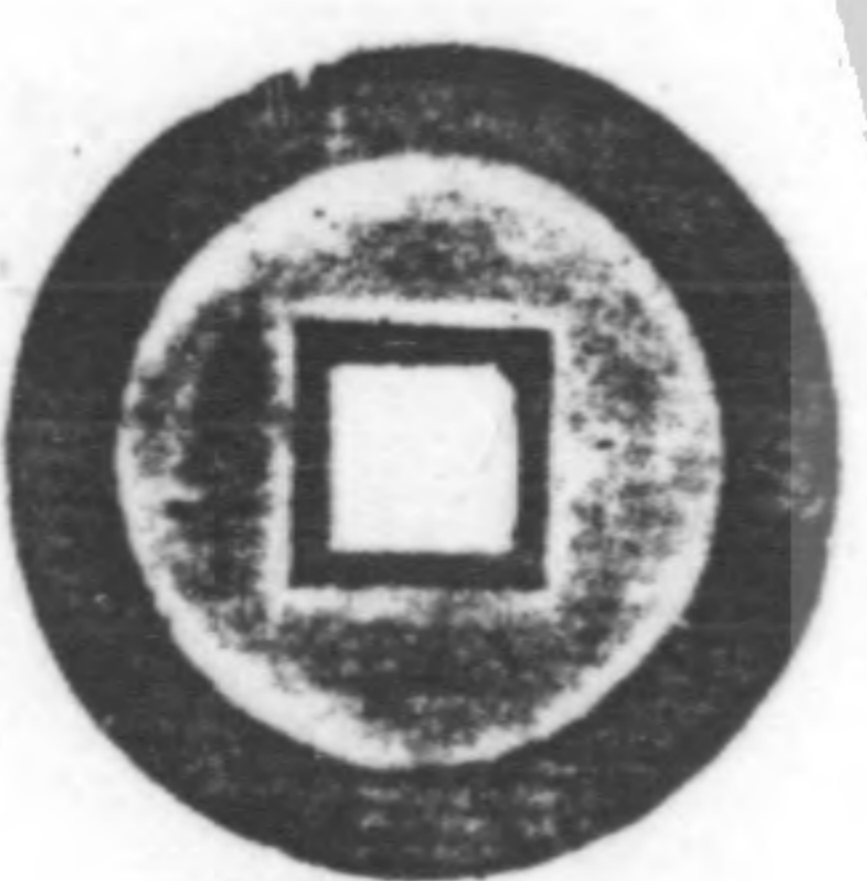
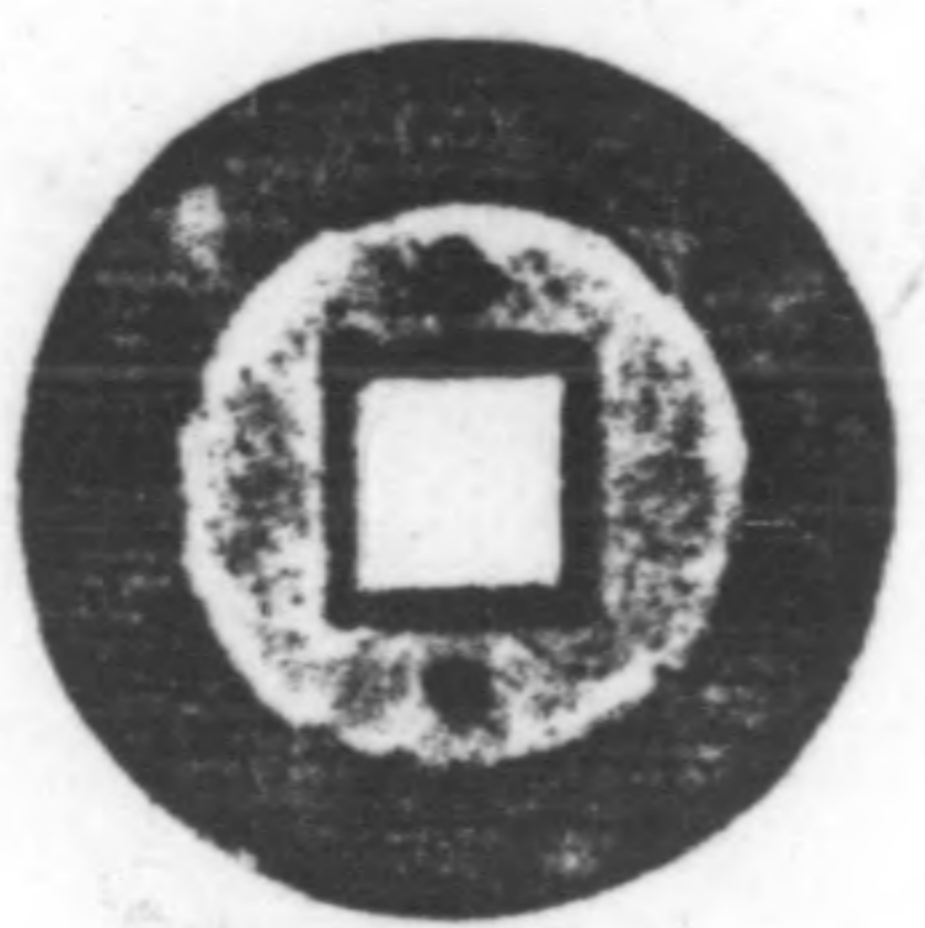
楊氏差不貧于古齋
用所藏泉批類精

古泉喜神譜



楊氏差平貧于古齋
用所藏泉批類精蛻

古泉喜神譜



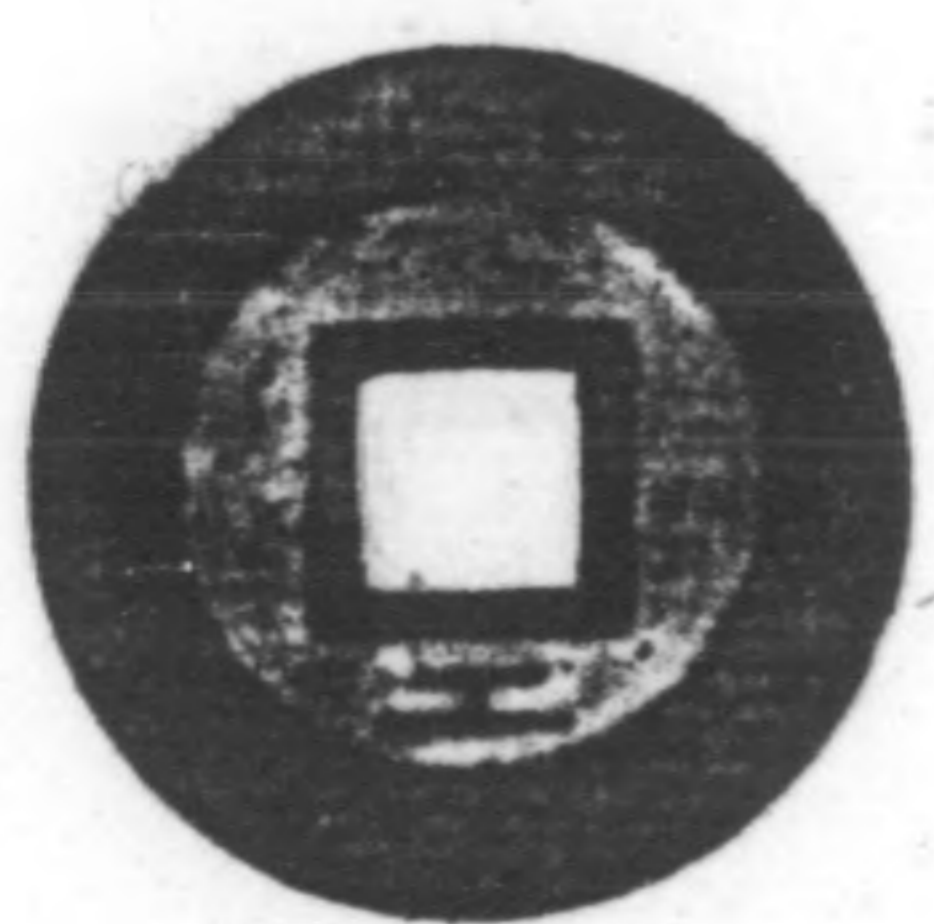
楊氏差不貧于古齋
用所藏泉挑類精裝

古泉喜神譜



楊氏差不貧于古齋
用所藏泉類精說

古泉喜神譜



楊氏差不貧于古齋
用所藏京抵類精蛭

古泉
喜神譜



楊氏差不貧于古齋
用所藏泉批類精說

古泉喜神譜



楊氏差不貧于古齋
用所藏泉批類精說

不其于古齋

古泉喜神譜



楊氏差不貧于古齋
用所藏泉批類精

新刊

古泉喜神譜



楊氏差不貧于古齋
用所藏泉挑類精妖

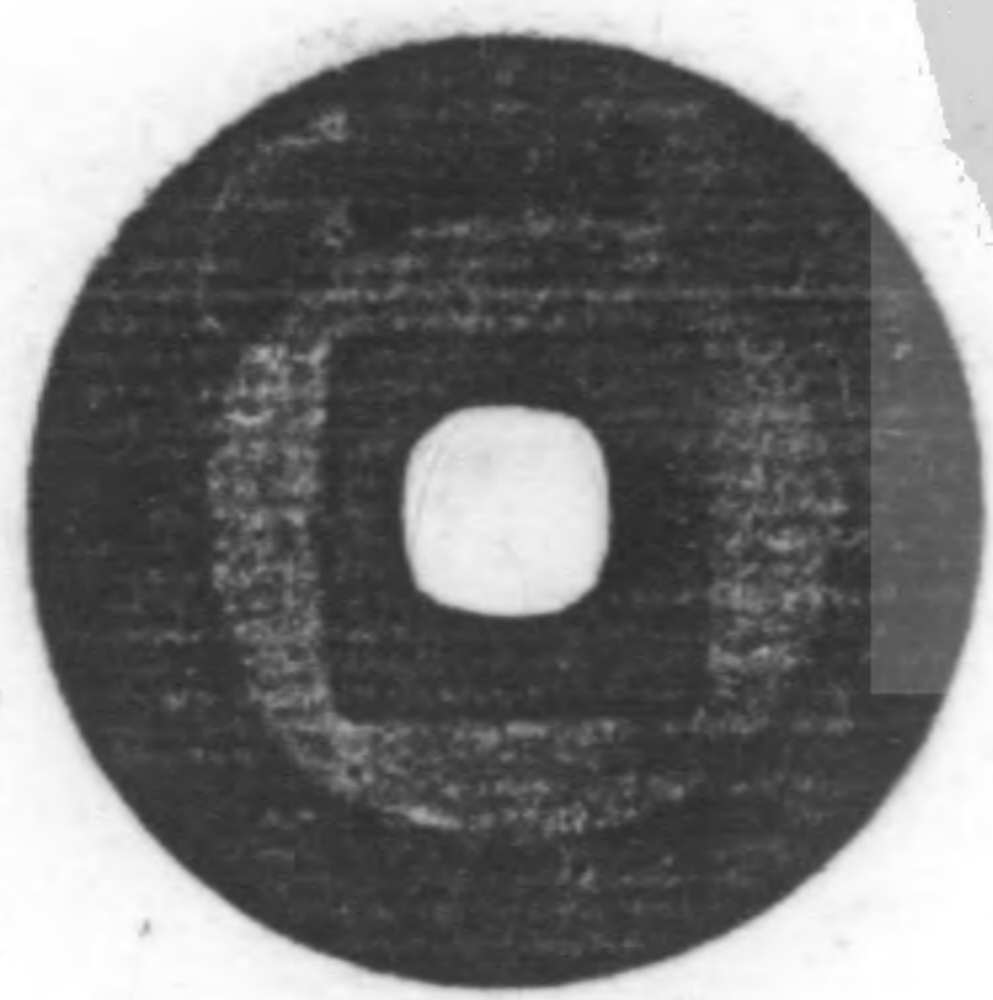
古泉喜神譜

古泉喜神譜



楊氏差不貧于古齋
用所藏泉批類精說

古泉喜神譜



楊氏差不貧于古齋
用所藏泉類精

古泉喜神譜



楊氏差不貧于古齋
用所藏泉挑類精妖

古泉喜神譜

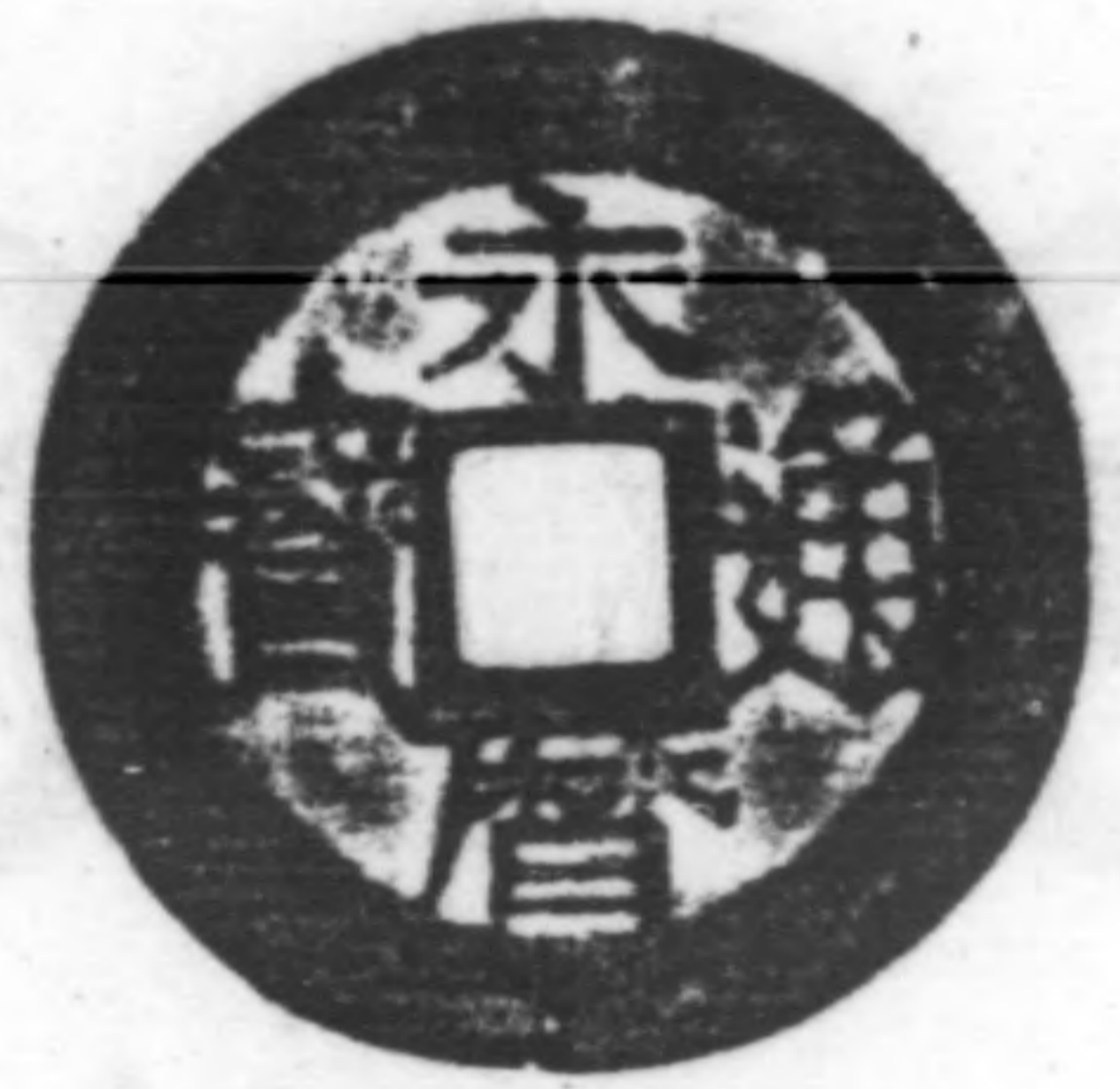
古泉喜神譜



楊氏差不貧于古齋
用所藏泉挑類精蛻

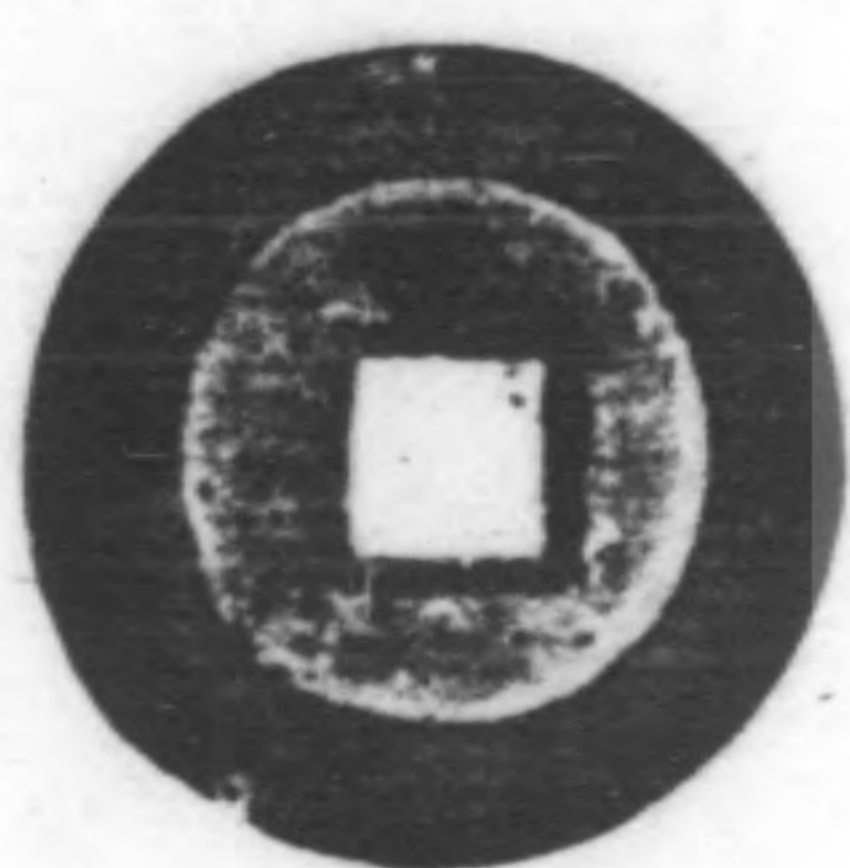
新入
不貧于古齋

古泉喜神譜



楊氏差平貧于古齋
用所藏泉批類精跋

古泉喜神譜



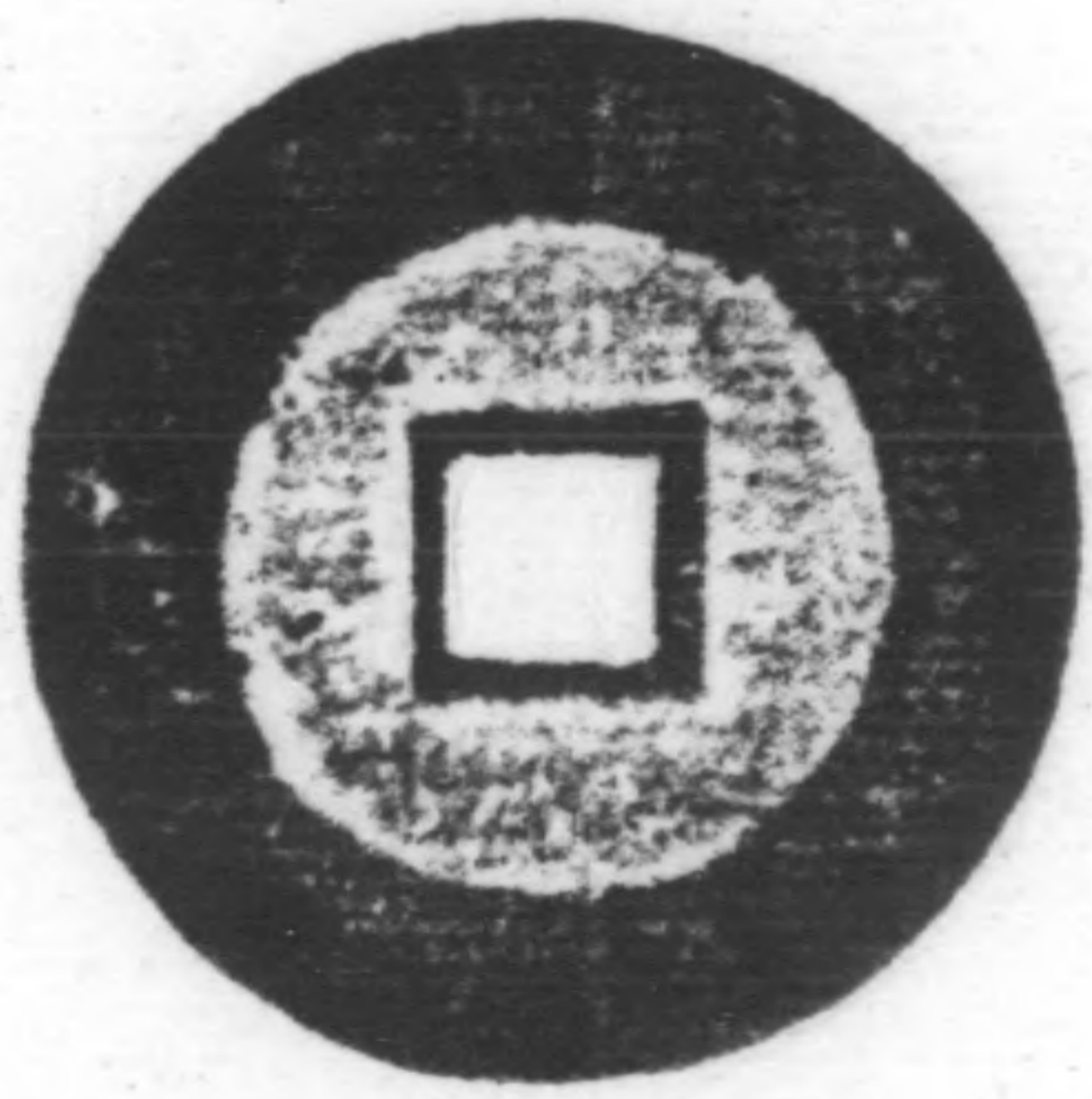
楊氏差不貧于古齋
用所藏京批類精

古泉喜神譜



楊氏差不貧于古齋
用所藏泉批類精蛻

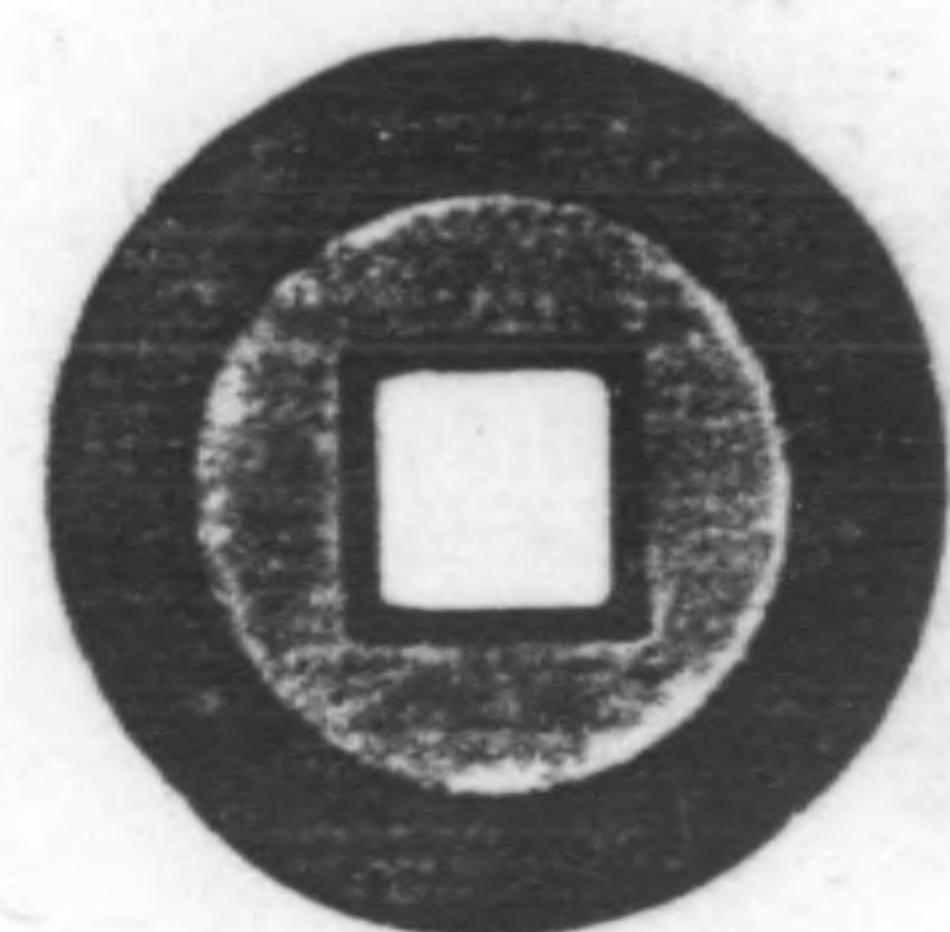
古泉喜神譜



楊氏差不貧于古齋
用所藏泉批類精



古泉喜神譜



楊氏差不貧于古齋
所藏泉類精

古泉喜神譜

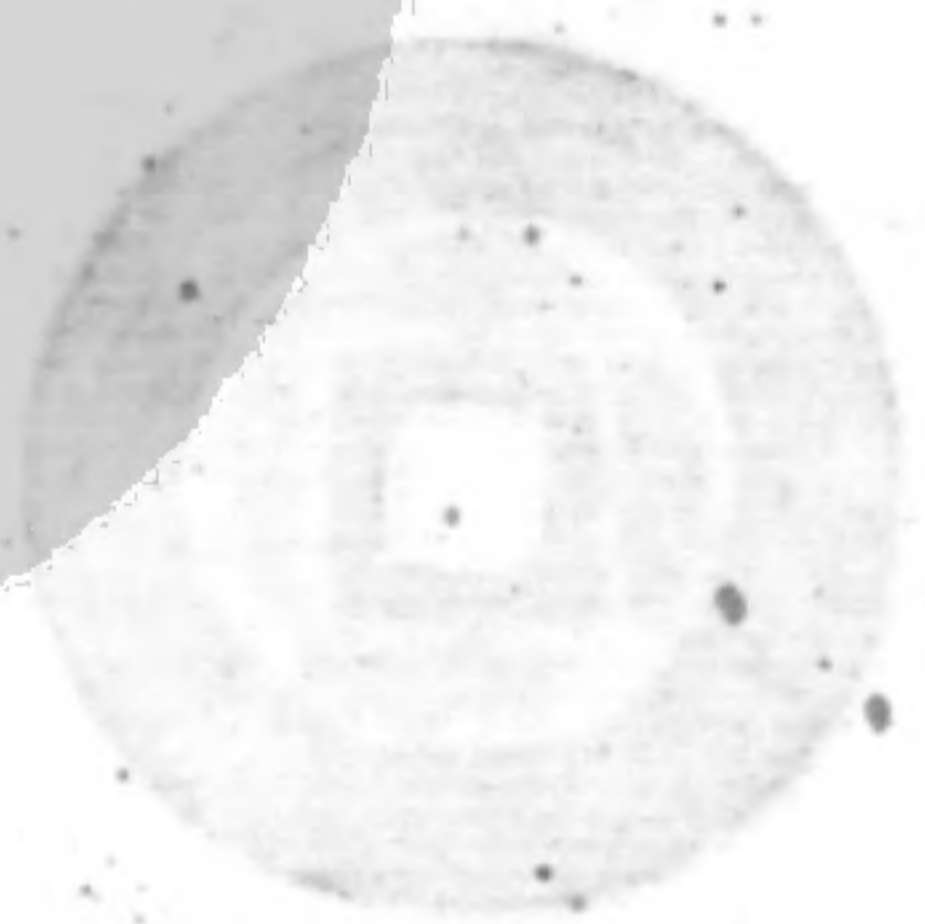


楊氏差不貧于古齋
用所藏泉抵類精蛻

古泉喜神譜

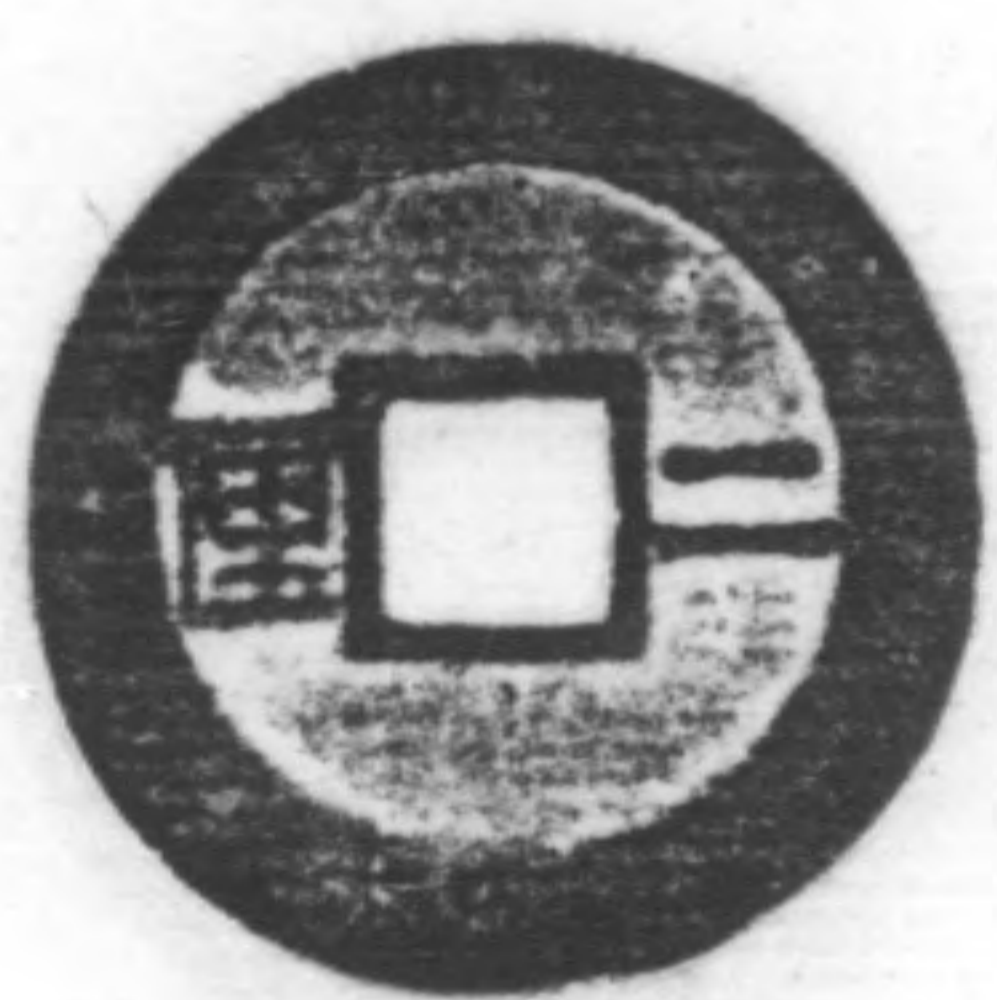


古泉喜神譜



楊氏差不貧于古齋
用所藏泉挑類精蛻

古泉喜神譜



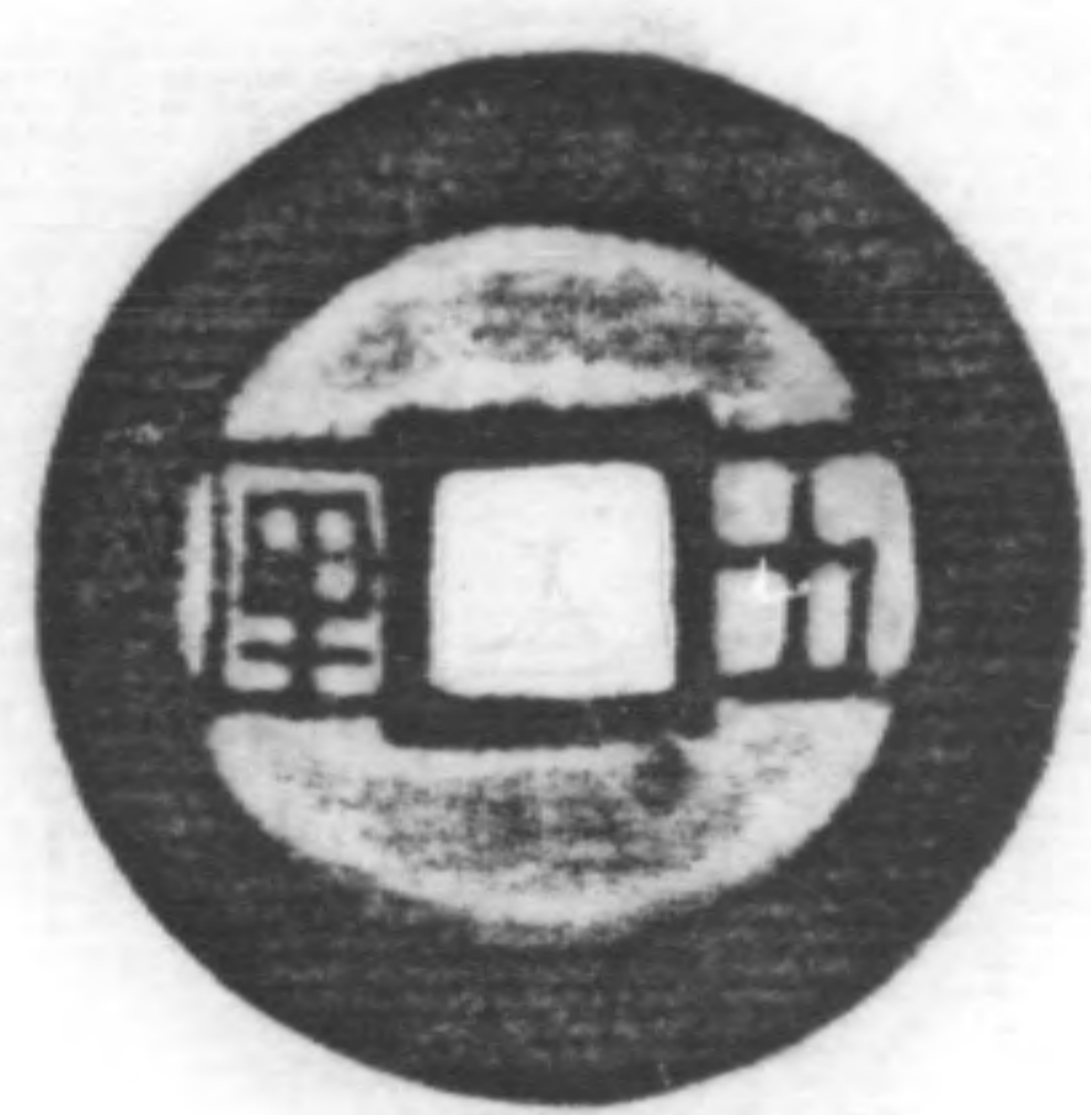
楊氏差不貧于古齋
用所藏泉批類精說

古泉喜神譜



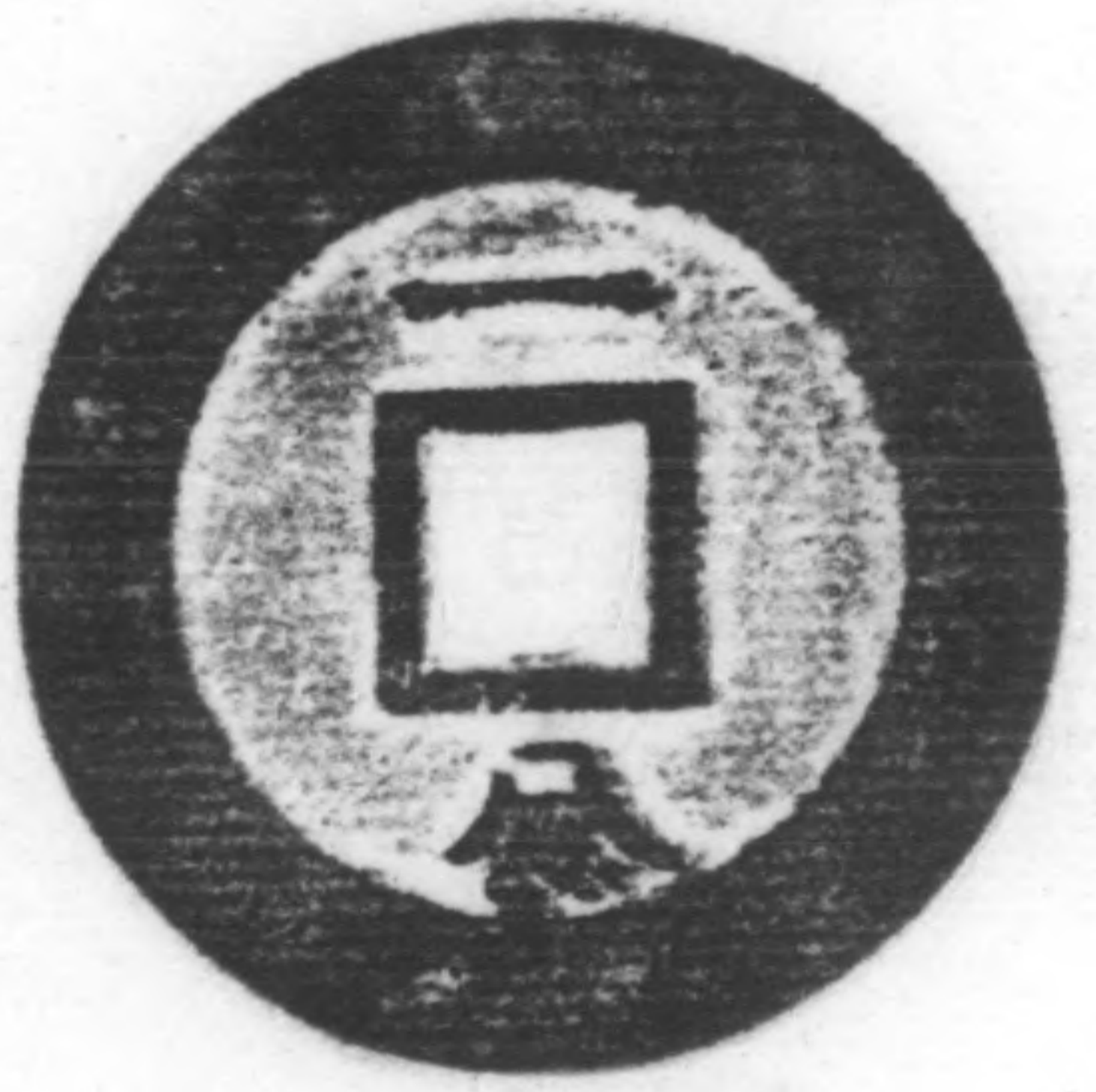
利通寶不貧于古齋

古泉喜神譜



楊氏差不貧于古齋
用所藏京批類精蛻

古泉喜神譜

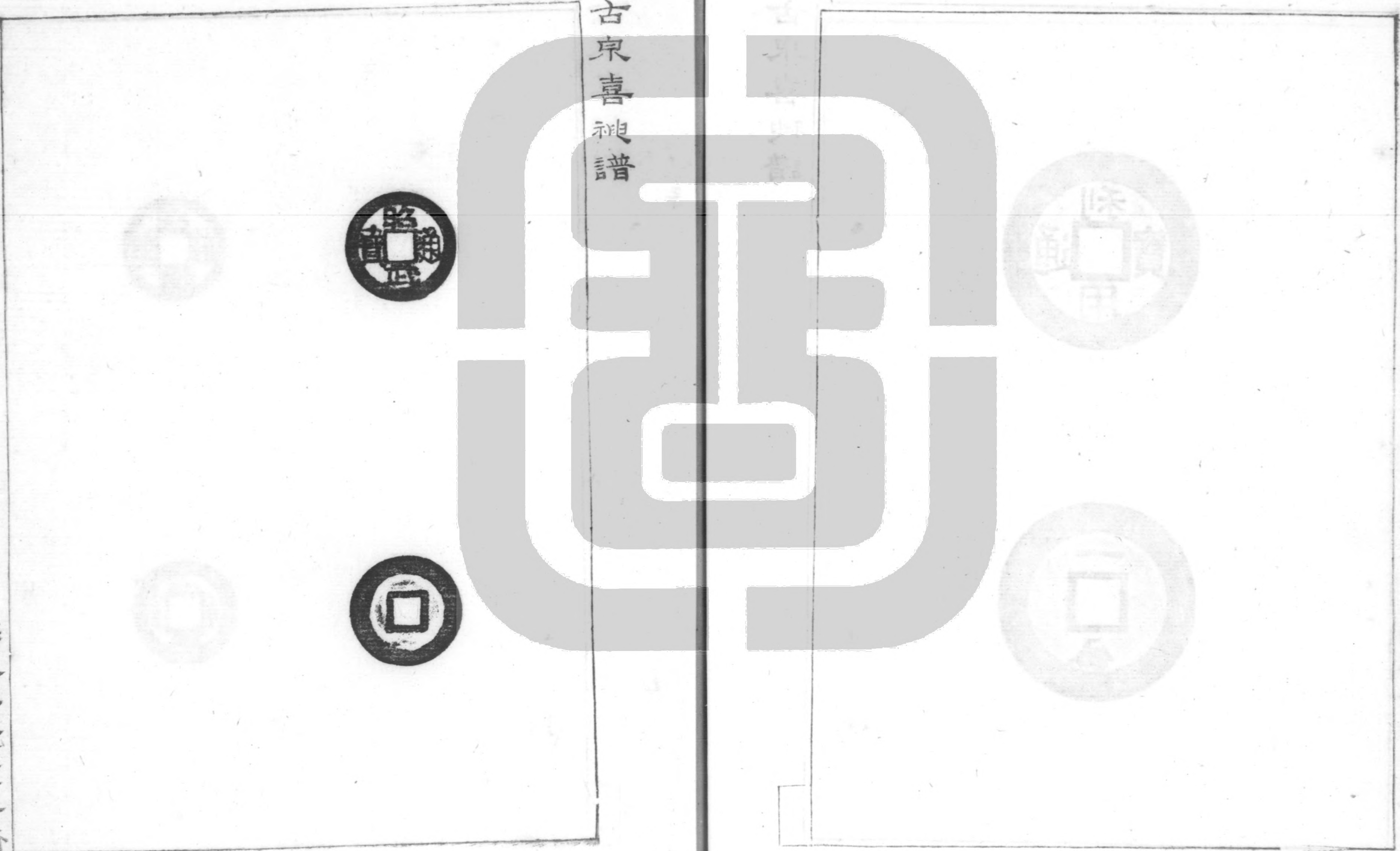


楊氏差不貧于古齋
用所藏泉批類精蛭

古泉喜神譜



古泉喜神譜



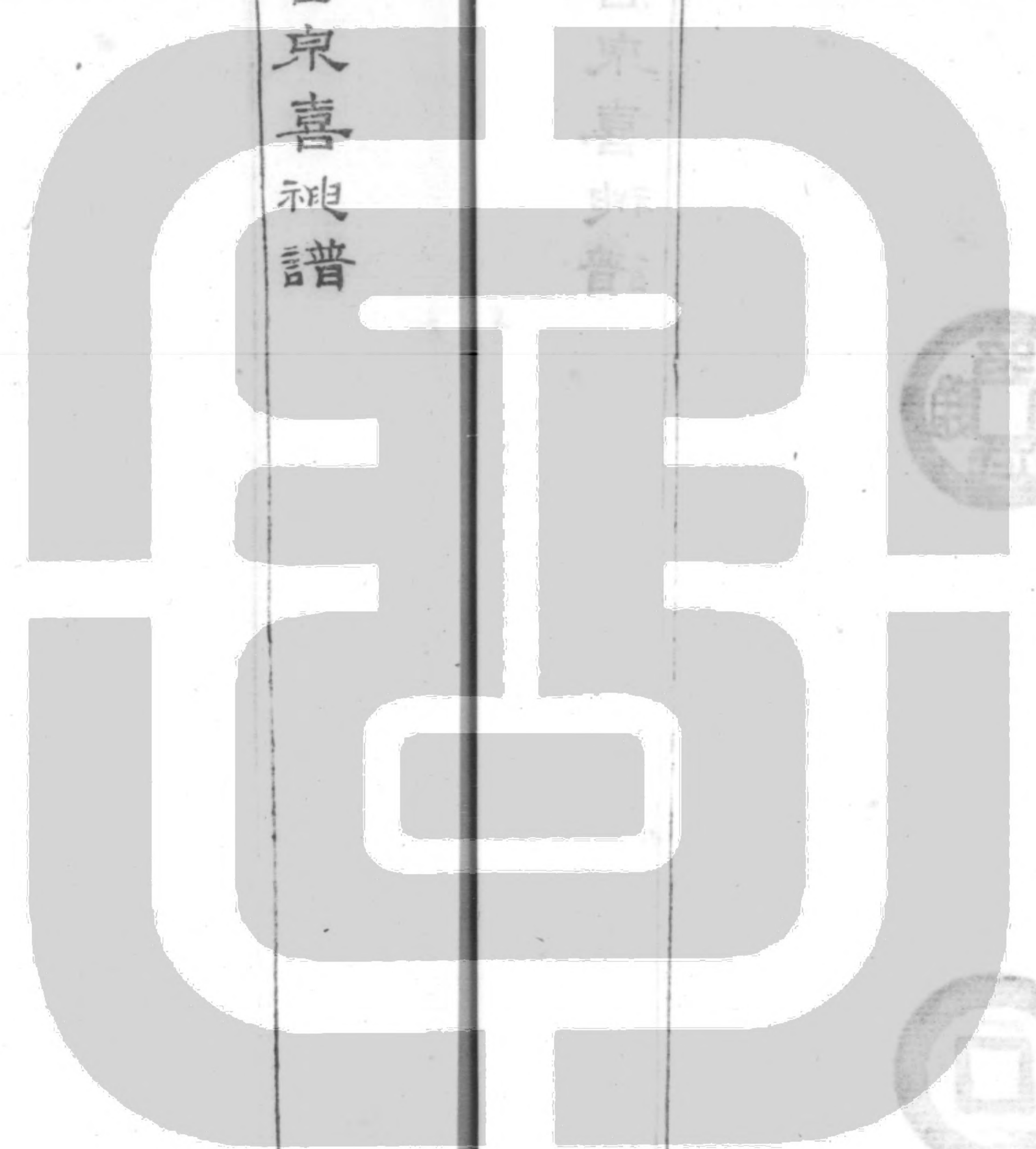
楊氏差不貧于古齋
用所藏泉批類精

古泉喜神譜



楊氏差不貧于古齋
用所藏泉批類精妖

古泉喜神譜



古泉喜神譜



楊氏差不貧于古齋
用所藏京批類精蛇

古泉喜神譜



古泉喜神譜



楊氏差不貧于古齋
用所藏京批類精蛻

古泉喜神譜



楊氏差不貧于古齋
用所藏泉類精蛻

古泉喜神譜



楊氏差不貧于古齋
用所藏泉批類精



古泉喜神譜



楊氏差不貧于古齋
用所藏泉抵類精蛻

古泉喜神譜



楊氏差不貧于古齋
用所臧泉批類精蛻

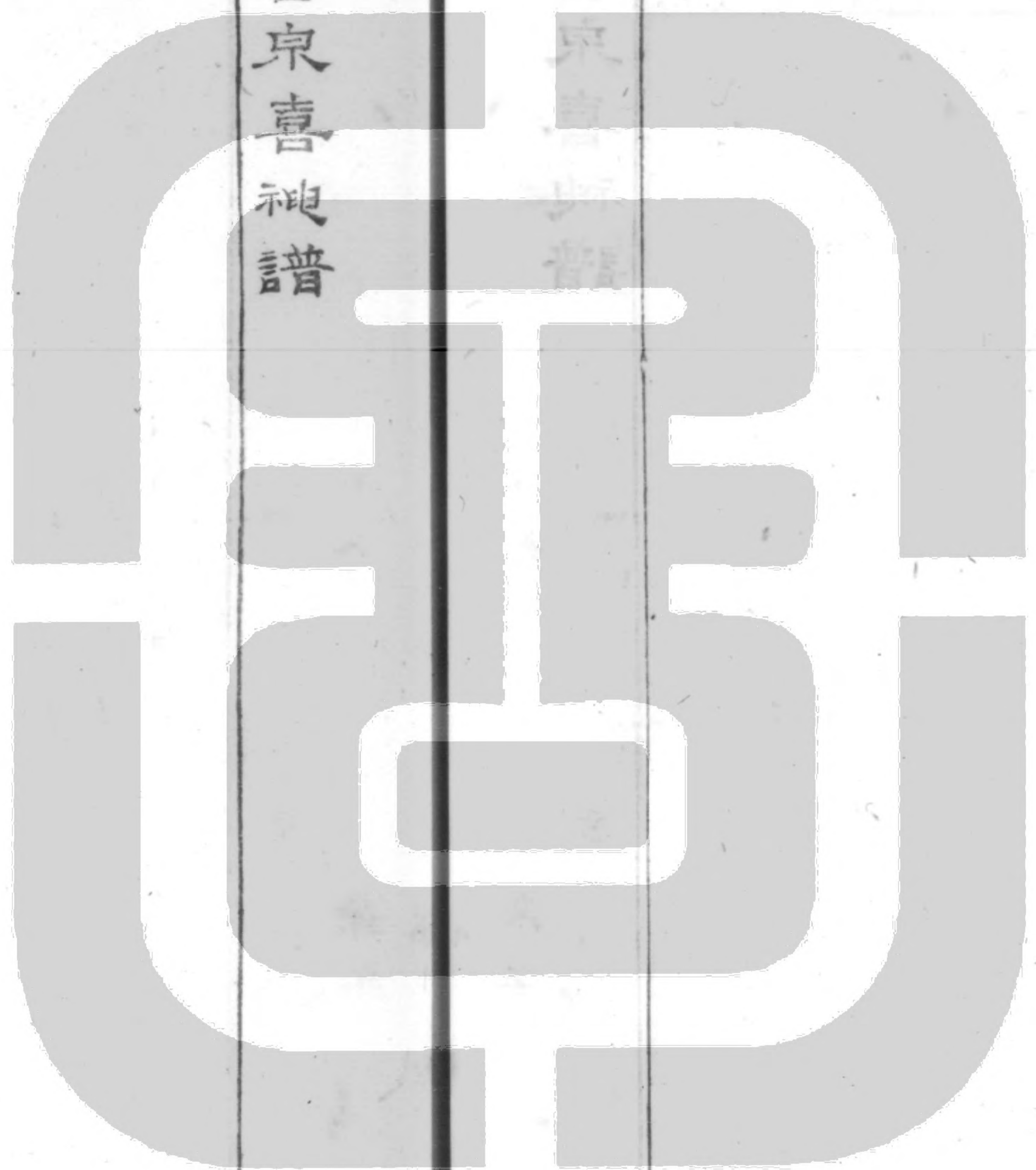
古泉喜神譜



楊氏差不貧于古齋
用所藏泉批類精

此類泉類
類類類類

古泉喜神譜



古泉喜神譜

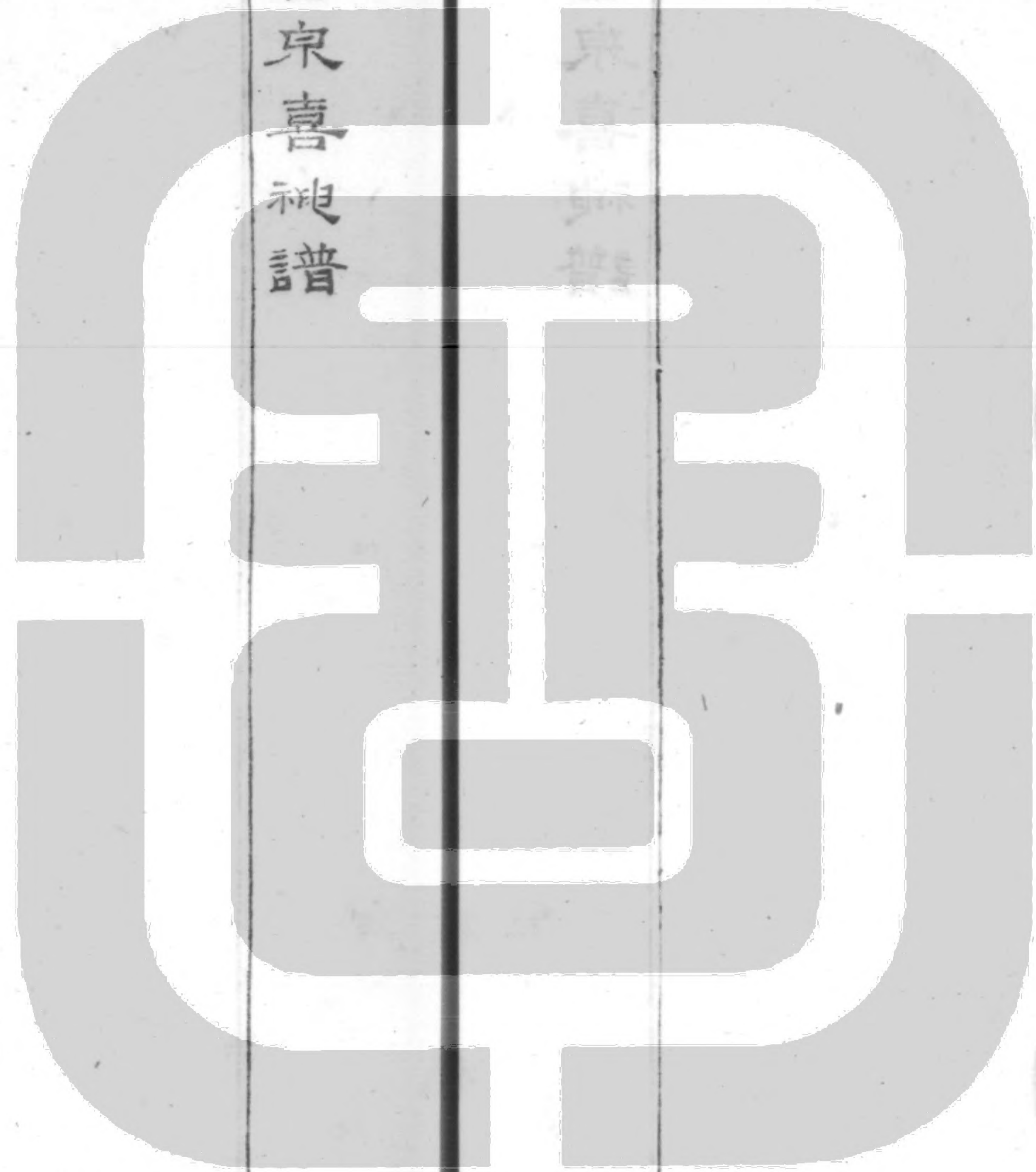
興朝通寶
五厘

楊氏差不貧于古齋
用所藏泉批類精蛻

古泉喜神譜



古泉喜神譜



楊氏差不貧于古齋
用所藏泉類精蛻

古泉喜神譜



楊氏差不貧于古齋
用所藏泉類精

通



書