

明治廿七年夏

東京專門學校暑期大運動會

會計簿



特別
又・6
9216
F・4

明治二十七年東京女子師範學校學生夜暑期大運動會委員

會長

小川為三郎

委員長

佐藤 静

會計委員

和田

巖

小山 松壽

白須 宗吉

遊戯委員

黒瀬 捨藏

大鍬 梧一

市川直助

久米 燕作

秦 萬五郎

渡邊 久太郎

接待委員

高橋 文治

津貝 心由

宇津木彌太郎
津田静治
安念專治
河東 明
堀添壯吉
深戶寅松
桑田豊三

清瀨知隆
坂田久彌
長尾忠雄
新川長花

計二十四名



明治廿七年友妻頭大運部會

友妻頭人名

一 友妻頭大運部會

一 友妻頭大運部會

一 友妻頭大運部會

一 友妻頭大運部會

一 友妻頭大運部會

友妻頭大運部會

友妻頭大運部會

友妻頭大運部會

友妻頭大運部會

友妻頭大運部會

友妻頭大運部會

一 金武田五郎某
 一 金武田
 一 金武田
 一 金武田
 一 金武田
 一 金武田
 一 金武田
 一 金武田

一 金武田
 一 金武田
 一 金武田
 一 金武田
 一 金武田
 一 金武田
 一 金武田
 一 金武田

馬場忠治某
 高市任右部某
弟宗任天下一名
 此田次中某
 今井兼光部某
 前高田某
 幸田康直某
 田中隆一某

原嘉道君
 ▲左納岩若夫
 高根義人夫
 水野隆孝夫
 太田淡時夫
 園理新之丞
 才橋治五郎夫
 松室政夫

一多冬月
一多冬月
一多冬月
一多冬月
一多冬月
一多冬月
一多冬月
一多冬月

一多冬月
一多冬月
一多冬月
一多冬月
一多冬月
一多冬月
一多冬月
一多冬月

松子家志天
流回毒一夫
三島 毅天
森 泰望天
小川 滋也天
少雄 政吉天
大和 借吉天
浦 彰幸天

高 松 盛 六 天
山 元 治 中 兵 衛 天
小 島 田 三 郎 天
少 雄 海 浩 天
土 子 大 生 中 天
今 泉 宗 介 天
古 賀 廣 邦 天
渡 邊 隆 之 助 天

一 年 五 月 廿 五 日
一 年 五 月 廿 六 日
一 年 五 月 廿 七 日
一 年 五 月 廿 八 日
一 年 五 月 廿 九 日
一 年 五 月 卅 日

中 村 音 吉 夫
龜 井 茲 寬 夫
深 及 三 男 兩 夫
佐 藤 靜 夫
神 佛 久 吉 夫
太 呂 原 武 雄 夫
中 村 龍 興 常 夫
山 下 元 次 中 夫

一 年 五 月 卅 一 日
一 年 五 月 卅 二 日
一 年 五 月 卅 三 日
一 年 五 月 卅 四 日
一 年 五 月 卅 五 日
一 年 五 月 卅 六 日

伊 藤 孝 常 夫
根 井 時 老 之 夫
岩 堀 知 道 夫
山 田 武 人 中 夫
池 田 九 太 愛 夫
少 井 吉 之 治 夫
加 藤 松 助 夫
堀 田 義 一 夫

一 年 五 月 廿 五 日
 一 年 五 月 廿 六 日
 一 年 五 月 廿 七 日
 一 年 五 月 廿 八 日
 一 年 五 月 廿 九 日
 一 年 五 月 卅 日
 一 年 五 月 卅 一 日

白

一 年 五 月 廿 五 日
 一 年 五 月 廿 六 日
 一 年 五 月 廿 七 日
 一 年 五 月 廿 八 日
 一 年 五 月 廿 九 日
 一 年 五 月 卅 日
 一 年 五 月 卅 一 日

庚

一 年 五 月 廿 五 日
 一 年 五 月 廿 六 日
 一 年 五 月 廿 七 日
 一 年 五 月 廿 八 日
 一 年 五 月 廿 九 日
 一 年 五 月 卅 日
 一 年 五 月 卅 一 日

五月十八日
白

一 年 五 月 廿 五 日
 一 年 五 月 廿 六 日
 一 年 五 月 廿 七 日
 一 年 五 月 廿 八 日
 一 年 五 月 廿 九 日
 一 年 五 月 卅 日
 一 年 五 月 卅 一 日

一 年五拾五(天)

山

塩澤昌久天
山出善良一平人

一 年式拾五内各拾五

切牙之入法形
四子共之入分

一 年各拾五各

多事分之子文
特別助成金

一 年各拾五

少事分之子文

一 年各拾五減三△後一平人

× 一 年三百二十五田十二乘九ノ

外

一 テリ一氏法律書七部

丸善商社

一 帝由定憲法西義五部

一 商子座社法記簿五部

一 手形法記簿五部

一 簿記法記簿五部

有契文

一 洗濯衣地	一 毛布	一 墨時計	一 女子用シャツ	一 シヤツ
五款	五款	五款	二款	七款
大隈洋行主人	大隈洋行主人	大隈洋行主人	大隈洋行主人	大隈洋行主人

一 生理學	一 日本歴史	一 經濟學	一 女子用シャツ	一 シヤツ
五款	五款	五款	二款	七款
大隈洋行主人	大隈洋行主人	大隈洋行主人	大隈洋行主人	大隈洋行主人

一 風船球 教子の 毎日社
但毎日のシャツ切符入
 一 柳家 四月分 宮川洋行主人
 一 郵便雑誌 二月分 雑誌社
 一 三つ折子 三月分 二つ社

一中央學術雜誌

小山啓治氏

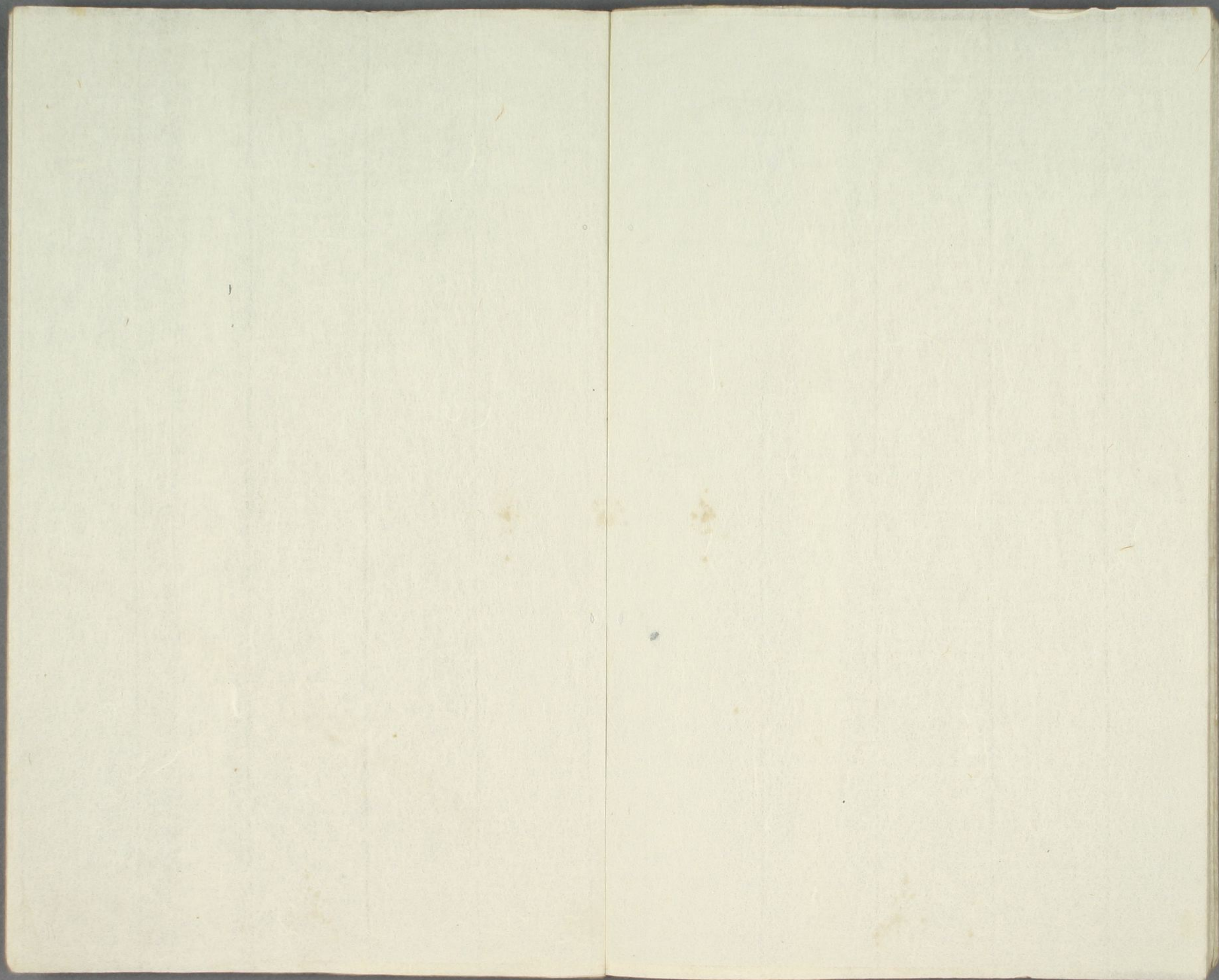
一復草草メタル一個

一昔々年寫真通判券方七個

江本三商店

一寫真帖七個

一寫真立寫受紙七個



支出

一 年 試 行 中 途 止 止 止

一 年 冬 月 起 止

一 年 七 月 起 止

一 年 試 行 中 途 止 止 止

一 年 冬 月 起 止 止 止

1891

梅 正 宗 四 樽

土 瓶 七 十 竹
茶 居 茶 椀 三 五 個

打 法 六 五 人 分

舞 隊 九 人 分

遊 戲 器 械 及

帽 子 五 五 人 分
前 一 五 人 分 帽 子

一金七条

一季武起内台物

一季冬月

一季牛月七月十三日

一季八条以物

一季三三島回物

4223

煙火七条

在し三人分

在し一人分

定劇刀者人

高直徴条

共二人分

接侍者人

一季把武条下下

一季五条

一季三条

一季冬月

一季武起内台物

一季武月

一季冬月

一季武起内台物

妻月魁者居費人

聖月内借物

聖月内三階席物

運動場諸物費人

聖月内居費人

加白担条次

舞徒代

弓代

一 卷内五相书
一 或系各书序

卷内五相书

或系各书序

或系各书序

一 卷内五相书

或系各书序

一 卷内五相书

或系各书序

一 卷内五相书

或系各书序

一 卷内五相书

或系各书序

一 卷内五相书

或系各书序

一 卷内五相书

或系各书序

一 卷内五相书

或系各书序

一 卷内五相书

或系各书序

一 卷内五相书

或系各书序



一 卷内五相书

或系各书序

一 卷内五相书

或系各书序

一 卷内五相书

或系各书序

卷内五相书
或系各书序
或系各书序
或系各书序
或系各书序

用中

五十五卷八

及江字不书彫刻

十

一

及江字不书彫刻

一

及江字不书彫刻

一

及江字不书彫刻

29058

一

一

