

大將成典

二十五

和書門		二七八八二號	八五函	一九九冊
類		類	架	冊

內閣文庫		和書
二七八八二號	八五函	一九九冊
類	架	冊

內閣文庫	
番號	和 27882
冊數	199 (27)
函號	153 225



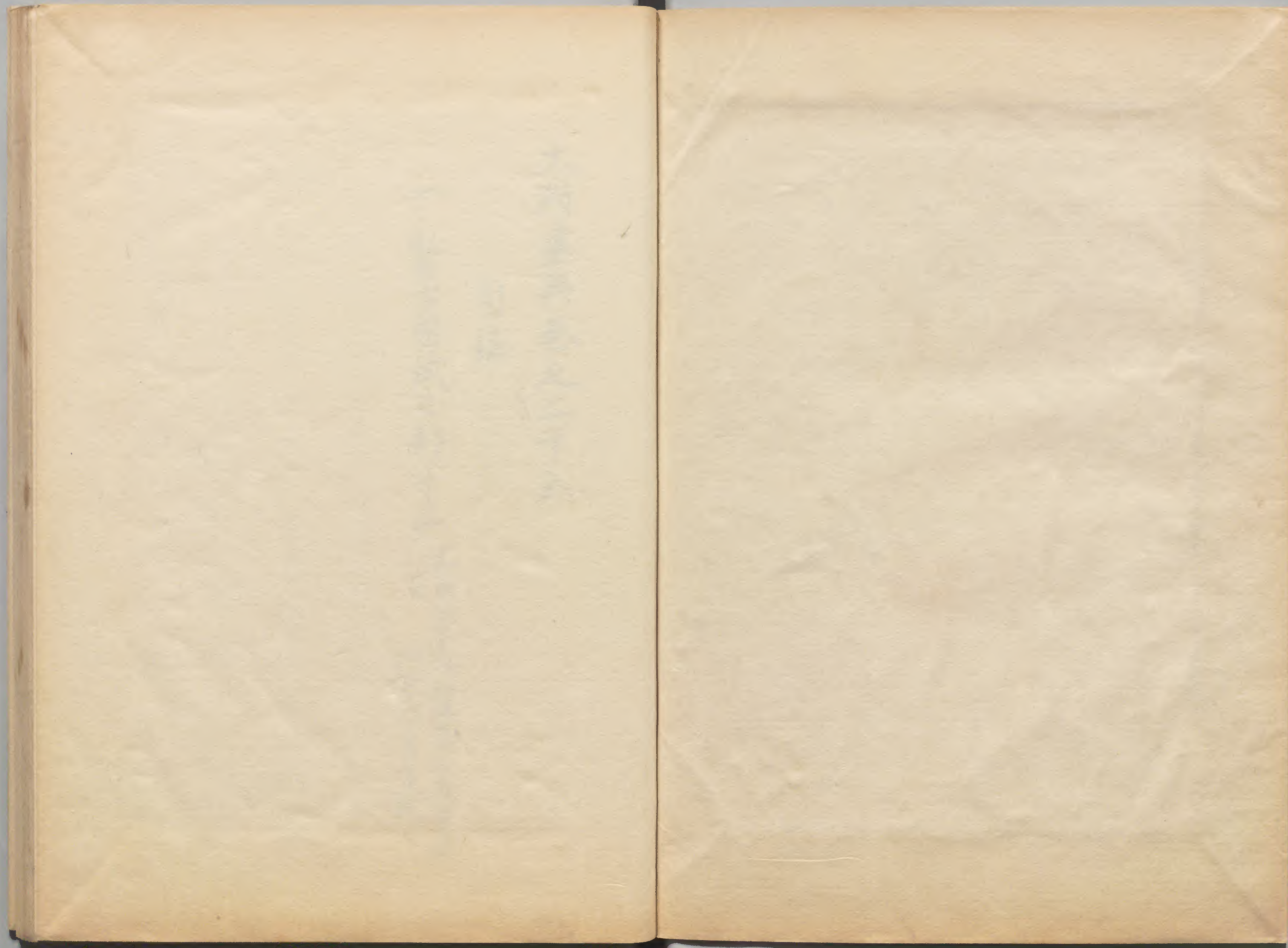
Kodak Gray Scale

A 1 2 3 4 5 6 M 8 9 10 11 12 13 14 15 B 17 18 19



© Kodak, 2007 TM: Kodak





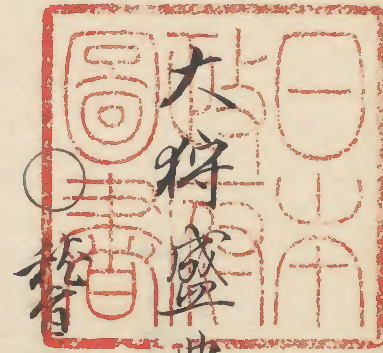
大猷盛典卷之二十五

目錄

一 稽古習試之部十三

嘉永度之内駒場系初度習試
之十三 同武度同方試之一

大狩盛典卷之二十五



古習試之部十三

淺草文庫

○嘉永元戌申年十一月晦日

於駒場野小金沙鹿狩古習試有之此封各自分

野羽織股引云道玄坂町家下紙織行車

專玄紙出山交軍迷下宿上案内致一在札我張分

有之

下宿名茶

出頭方

道玄坂横町

右那左衛門

三番組

専 左

七番組

久玄 傍

八番組

文次郎

核三番組

喜三郎

核三番組

傳玄 傍

右侍会下出組之何也後六時以迄相搦姓名

書玄八番組に取集並出頭方三玄六時迄以五

郎左衛門方出搦三付掛り小出三原平玄傍及

並出且出頭之三玄出組之六時迄並出並出中

出

一 昨日本所番細玄幸左衛門出頭目付珍本登

作合掛合之通玄組分年組五人並外口番玄人

並被出勤中出因役之役玄三組計人並被出勤中

出

一 塘内腰及水引_三对左之通水目对元江差出此松
水頭方北作開_三对高澤重左邊_三水場_三止將
糸水_三流目_三对長坂_三半八郎_三相渡_三中_三

是
礼

遠山半左邊_三及
石公_三殊_三之_三邊_三及

水_三流_三頭

塘内腰病氣_三并_三出_三不_三中_三外_三勢_三子_三頭_三組_三共_三相_三搭

中_三以_三上

十一月晦日

水_三流_三頭

一 水場_三不_三以_三廻_三方_三水_三流_三目_三对_三長_三坂_三半_三八_三郎_三以_三拭_三合_三交
渚_三向_三京_三以_三搭_三居_三以_三紋_三并_三对_三搭_三以_三而_三交_三相_三廻_三以_三松_三中_三
開_三以_三建_三之_三流_三水_三頭_三方_三以_三中_三上_三以_三交_三交_三後_三水_三頭_三方_三道_三玄
坂_三下_三搭_三何_三 水_三成_三道_三方_三以_三廻_三以_三成_三以_三并_三对_三一_三日_三廻_三以_三
水_三頭_三方_三去_三大_三松_三下_三布_三衣_三以_三上_三以_三一_三席_三以_三幕_三水_三頭_三以_三
水_三出_三水_三組_三去_三因_三水_三东_三之_三方_三小_三人_三組_三以_三上_三以_三流_三方_三以_三
席_三札_三有_三之_三繩_三張_三因_三上_三入_三水_三組_三附_三薄_三紙_三斗_三較_三字_三也

發込有く九間ハ五男奥行七男發有之雪段
 發込所南之方林之中ニ式テ取建此迄方ニ九附
 小桶水入柄抄發込所有之ハ右此場取上相廻りハ
 其ハ左何事ニ此役羽織ニ志誓刀左指此場取迄
 糸ウ右担取ハ若若刀番因取ニ此居中ハ左流ニ
 腰附ニ糧持糸取來志道玄取ハ不強者ニ至時
 以右此場取上相廻り申ハ

但此頭方此序ハ志兼未ハ箱火所兼等ハ

此ハ發込會等志不致此迄ニ相廻り申ハ

是志邪代方ハ相廻り申ハ此ハ志兼ハ

一 体息之内此場取見合致一ハ

一 竹槍相渡一ハ右此場取此迄目付長段半八

郎中團ハ右此頭方此分ニ三指九本込珍兼登此ハ
 對被上松下ニ志清取此頭方上四本差上此組ニ
 七本宛別會法取返一方之故志因取上相返一
 此後中團ハ右此組ニ持糸因人ハ相返申ハ

一 茶不立兼為以達一有之し付因不に掛合ひ受
し桶入柄抄附茶碗云人且持茶以場汲引取
比良因不に掛合人且取之茶りし

一 此目付元之夜明以出勤此夜目付元七半時以
より出居此夜奥向元頭取元之五半時以出場
不に茶茶比

一 五半時以分馬場之茶頭元始之目付元此目付
元此茶頭元此茶頭元此茶頭元此茶頭元此茶頭元

今之様子相見申上

一 四半時以出場不に廻り此茶頭元此茶頭元此茶頭元
外向共一目行珍持相廻り此頭元此茶頭元此茶頭元
不に立並居此茶頭元此茶頭元此茶頭元此茶頭元
出—此茶頭元一目中達此程此相見之五半時目付元
有之引續此茶頭元此茶頭元此茶頭元此茶頭元
出—並居之並申此茶頭元此茶頭元此茶頭元此茶頭元
此茶頭元此茶頭元此茶頭元此茶頭元此茶頭元

- 一 此相忌日若頭元魔成振繰分持出一働之辨有之又元之化下ハ引手成込進二六七及成進退等有之此方之切場不左九長廿之核六七有之其次此為方之の次半人其次新此書也
- 一 此相忌日若頭之留之具向元働之所存之此
- 一 此目付元此役若元立切場不之核口を騎馬より一夜此相廻ル

一 八時以五核目角二故有之若頭元始ノ一日此相下

此目取中其新志行進合儀之今此極之邊去之云之此此云二故之此相廻之相忌日此目付元此相下此目取此頭方合此目付元此相取合之立場不引取此頭方此位渡一日此退此也

- 一 當朝下宿此採以上每當相用此
- 一 此組之姓名書實是政夜之此目付元此相此目付元此相是此此書此實是政夜之此目付元此相此目付元此相是此

○嘉永元戊申年十二月晦日

一今日於駒場野以鹿狩被古有之退當騎馬者
以相及騎馬者有以時四時二時所之退不
馬騎馬者切之為彼地は其被古有之退教之
所吹之退不退其切より其供之退教被古

和 奥向

○嘉永元戊申年十二月四日撰り此目付より一達書

見分
新番頭宛

此宛頭宛
小十人頭宛

玄月晦日於駒場野以鹿狩被古有之退當騎馬者
監物下屋敷者諸白目勢場相成不交不此法成不
行被古以被古有之此被古有伊勢古教古此内沙法
被古有之此古有被古有被古有被古有被古有被古有
被古有被古有被古有被古有被古有被古有被古有被古有

十二月

遠山半左衛門
石谷鉄之丞

此院方
田書

○同年十二月六日又掛り上目付此目付より上達書

見事

新番頭元

此院頭元

小十人頭元

日形

此院地中

此院頭中

此院見頭中

玄月晦日於駒場野此麻將習成之此供方之
者云水野之監物下屋敷之酒金此中又有場下如

何年事云有之此三相同此向後習成之此之供方
之者云一因如何發之此作法能取締方相之此
其主人之令是夜可中分是之令保體之殿主殿正
殿此作渡之依之中達之此上

柳生播磨守

遠山半右衛門

石谷鉄之丞

十二月

此院方田書
此院頭中田書

○此之初發製紙當日勤勞但一木の二書を
當日に無事と一車少く紙多きをのき取てお出

○嘉永元年三月五日

本九日於物場所近海行馬並外製紙有

之し付城の目付所分の達書に或通並給

是面を致差紙しは若此心故近海騎馬並出

此書流中しは中達可有之

一 右付同日者、因此書人此若引く、之は

紙可有之、此は姓名此中関可有之

一 若若此書流中、此は連以他人教書此百洞明

日中此中関可有之

一 若文達書之紙、付紙有急入可此中以下

取持り、此は若重此中付此紙此中達可有

此達書流此面共此而此通可有之、此は

三月五日

上波丹波守

別紙

一 本春小金比麻將、付本九日於物場所近

近騎馬者百人組に持込先子初試有る事

一 近近騎馬者若花不強其有る事

一 馬只附自分家来る事

一 為野羽織服引之用有る事

一 産様忘申る後、其様子出有る事

一 竹槍持来る及有る事

一 腰袋出持来る事

一 家来中人合不成又首置有る事

一 搦所助場野口道玄坂下、河成道通有る

事致事

但大和へ下通り、場幕附有る其書充

其有る所大書充其有る事

一 家来少所志助場系入合、其有る事

控押所小人押其有る水野上以物下屋敷有る

其有る事

但此控所事有る家来少所志助場有る事

又之方在記押出少押出中少出少積左
後少少少少少人たり少出—不中少積中
波是少方之綴末、述中少波之季

一 播刻限之候左五時之季

一 前夜雨之季為當朝台時述止少出之速速
不拍場所は此少積りて天氣相之為不系者
有少少之系是少計之為種者少少之季

但當朝六時之述雨天少之短引致一日送

之種少事

右之通店心可有少之張之中達少以之

松平豊前守

川勝中務

石公鉄之丞

遠心少在奥門

柳生播磨守

十二月四日

大岡紀傳書後

用方文通帳

按よりにて波
丹波方用方より

本年九月於駒場野遊駈騎馬此習試之良以組頭
横着法書之在根以右連此供人数書此若出此
少根此達此中此法之文實政夜之此振合之
此組頭横着法書在根共此若人分之人之此右連
振合相身中此此法此合此中此此可然此中上可
此此此此

十二月五日

村松益右衛門

○同六日又此書組頭同役編

前文之通眼夜此相達此合此遊駈騎馬此若出此
此此之助力太郎為次郎此此在場之此廻状を以委
細相達中此連之此此實政夜之振合之此此若人分
三人家来右連此此之此若場之此中此此此何之
三人之此此家来此當若此是之用若此出来
此此此此此此之此此之此此此三人之右連此
此物持三人右連此此此此五人之此此此此

頃相逢中私候之侍之人中留更人連以積りて別
紙書付 按此乃此別紙の積りて 今日進達は公留候

目付元々之進書者後其面写人今日進達之書付

去入候後以進近騎馬之五人之者共一不取為云

〇、此之者有出候之存候公留相之口候心相

達至中尋九日之當所者此其以公留私候之駒

場其引相渡治方之出者候其後可有之候如

何之候事方之奉取駒場候より之出者之為之候後

遅く可中此候其相於中尋九日之末其引之候其
此月晦日平均之遠出者候其兼之候可有之候
以存候其出候者可其下之此沙汰次第の場候
出者可候其出候兼候其順廻可其下之候

十二月六日

月書 次郎之傍

松原傳左衛門様

伊勢平五郎様

志野半助様

尚、跡月晦日駒場平均より、秋初、夜
 の彌之は故、此夜下、取待、夜中、外、極、此
 相違、公、方、追、近、騎、馬、五、人、之、面、之、後、以、之、廻、状
 之、相、違、一、不、中、也
 一、其、九、日、雨、天、之、日、送、り、後、若、延、門、相、成
 之、相、渡、以、追、近、私、後、能、出、之、公、方、右、極、極、承
 知、可、以、成、下、之、以、之

○ 因月

一、其、春、小、金、沙、鹿、將、之、方、追、近、騎、馬、允、極、鹿、追、方
 極、古、之、忌、之、夜、取、以、達、中、公、早、之、以、頃、達、中、之、控
 者、其、上、取、返、却、可、以、成、以、以、之

遠山 半左衛門
 石公 洪之丞

十二月

追近騎馬允極鹿追方之圖

繪圖面

按きたる古の圖ハ初夜習試前及此目付より掛り此使番へ達せし
繪号と因圖多しハ略以習試清白綜核の條より此使番へ達せし

○因月因日大出番組頭面

一 土月晦日平均之節式番組之當出番之文元
之趣及猪八郎及三九浩切習試ハ此出番中
七左衛門及長尾郎及三九出番之勤番名前
之長其勤者恐出番之相恐ノ中事

^{朱書}但寛政後平均若若年寄此目付ノ節當
出番勤方之儀組頭二人出番元換八人様切相勤

其外志平均之方ハ此出且平均此出中ハ組頭
二人之姓名之長平均此出中ハ出番不徒
認有之ハ此出番者之先例ニ多ク二番組ハ此取
計此事

一 出番頭志平均此出番之事

^{朱書}寛政之度此出番之通番頭志出番有之ハ此
此度内通頭及三九出番之為成堀出雲守後
出番之事

十二月六日

月番
次郎左衛門

○同日八日大出番組頭同設觸

一 明日私儀助場は為差引新出の付當出番と方志
出場は出番可紅儀の由有候丹波当夜は昨日
同会は交跡月平均之節之通り出番未及候
相達比与半助様は出居候之候中と云交跡承知
付別紙出番今丹波当夜は相達之程入出
候是也

書付

二九當出番

杉原傳右衛門
伊勢半五郎
志野半助
飯室玄次郎

十二月九日初五時分
翌十日初迄助居候
十二月九日初五時分
夕八時迄
十二月九日夕八時分
翌十日初迄

志野半助
杉原傳右衛門
伊勢半五郎

右之通出番中候是

申十二月

近近時馬習武其月
身出若不以

松原傳右衛門

伊勢平五郎

真野半助

飯室次郎玄清

一 二九當古番書後左之通認若出中

二九當古番

番頭

七波舟波守

組頭

杉原傳右衛門

同

伊勢平又郎

同

真野半助

同

飯室次郎玄清

申十二月九日

田目付中

書付

飯室次郎玄清

是

村上弥一郎

幸通若越之公若此心故其書元中且我此中達可
有之公若達書之紙之付取締方之故不仍法之紙
紙之度重之紙中付至公紙中在可有之

一 於釣場野為試之節此中寄此細紙近近
馬之場紙面共紙合買取之今日付元之紙相違
此字家形紙之公 按まういふの紙面ハ下
習試當日の條又出ル 若此心故其之紙
中達可有之公之

十二月七日

七波 丹波 步

前書之通昨日此相違之公此目付元之達書若
紙面共入此紙之公之付近近騎馬之五人若於
又以廻狀若達書若紙面之自近近之看此紙之
紙面之若相違且又下連之紙來明日釣場之公
此之紙之若若之公之若若可中付各若供連之
紙面之若波若及之同合之若此場之自之公之
紙面不相成之若若途中之紙之若之若若直
紙面又五人若相達之公

十二月八日

版室次郎左衛門

○申十二月八日

駒場野近近濟馬羽試生方姓名書

杉原燭右衛門
河勢平五郎
真熊半助
版室次郎左衛門

覺

村上源一郎

合六人

美引
赤濃部珠之助
玉虫力太郎
松重左衛門
保達莊左衛門
版室次郎左衛門

右通明九日於駒場野近近濟馬羽試之辭狀

出申公儀上

十二月八日

杉原傳右衛門

伊勢平五郎

真野半助

飯室次郎左衛門

大庄番組
田吉

○嘉永元戊申年十二月八日在り番頭合目役編

左月晦日於助場野庄兼將習試之節諸供方
之者共水野大監物下屋敷に浦長に交り右場所

如何之候共有之候相聞公白後習試之節諸
供方如何之候云之作法能取締方相達公其主
人合意及可申付是旨所部伊勢守殿大園主殿正
殿頭作渡公候在り五日大目付此目付三右之達書
有之候然に天明九日於因所遊近騎馬習試有
之候申付是旨右達書之通り相心得有候之候共
之取締方專一ト之行由に板橋亦今日法書云
波豊前守に此目付遠山半左衛門波口達公白

後如何者候云々下迄諸事取締方結了原公
概分組頭元々急度可成作渡公

此小姓組
苗書

○嘉永元戊申年十二月三日此日付達

於駒場野小金西康將惣試有之公節之屯所

去々ノ端苗立切頭抗之異別紙之叙中達公按云

是面八下不取頃流之之拙者若公此返却可有公
是條及公

此

十二月三日

石谷鉄之丞
遠山半右衛門

戸田隼人正友

佐々木通以守友

野呂忠五郎友

○申十二月五日此日付達書達池より來忠五郎より
返達

來忠五郎西康將より來九日於駒場野返達

馬百人組此持此先也習武有之此事

一因形之節組之人數割左之通

百人組

此組より

共力五人宛
同心五人宛

此持

此組より

共力五人宛
同心五人宛

此先也

此組より

共力五人宛
同心五人宛

右之通人数割合能出此事

一此許方纏為持此事

但持人自分家来此事

一此許方馬系被一魔此差此事

但常之野羽織股引若用共力因制

同心組羽織為差の事

一 産穰忘中より發張出の事

一 竹杖竹鎧等持糸の不及の事

一 腰辨當持糸の事

一 家来中合可成丈一因省畧の事

一 搦所駒場野は道玄坂下より所成

道通は越之事

但大松之下通場幕附布衣の上は没

人一ヶ所の組に共力同心一緒に繩張の

事は並に所を搦可の事

一 家来強し所を駒場原入口は強し並に

以去は流押は小人押差引は水野大監

如下卷の差並の事

但公搦用事有り家来呼寄は紋有

之は去主人より流押は小人押は中

新出の積左衛門之は去主人より

と云出—不中山松中渡至山留其瓶末

末近山中渡山事

一松別限五時採之事

一前夜雨天多當朔六時迄止山松去遅速

不拍場所は松出山積を天氣相多不糸

之者有山山糸蒸之分計多替古段

山事

但當朔六時迄近雨天多延引致一

日送り積山事

右之通山心致可有之山依之中達山松上

松平豊前守

川勝中勢

石谷鉄之丞

遠山半右衛門

柳生播磨守

十二月四日

戸田隼人正房

依之本邊江守殿

野間忠五郎殿

按在るに寛政度には此白勢子習試初日より
出物多しと古のきんハ二度目の習試より出物多し

○同日此目付達書中より門の達池に至来良日兼
附返在

別紙に通此小納戸頭取中因以依之中達公上

十二月五日

石公鉄之丞

遠山半左衛門

戸田集人正殿

依之本邊江守殿

野間忠五郎殿 内後内務及兼之

別紙

来り九日自於駒場野習試之節惣始り

亦合是五候日尚去之放つて武放其次五

放つるへ折之處稽首古之事致美畧致し

武放歩の如く惣始り此相違は可心江公在

此場激此合是後因制

一 三此番安行勢子想此番近騎馬若百姓
勢子不致出此身此此合是志之公

○申十二月八日

一 松平三郎左衛門之病氣引込申身明九日習試
之後亦來此合此以習試又折然少志以中造此

松平三郎左衛門後

野間忠五郎

本多左京

明九日駒場所習試之後亦來此合此以習試又折然少志以中造此
立項之因小等系總及助在組若引致少其
取此組若力亦有此作渡公

一 此組若力三人此渡物亦相急渡之同心五人
此力股引若之野羽織同心志本組之役羽織
股引若用亦若力同心共三人一履可也
小等系氏此組若力中今日之役強韌若引
之後於若云方之役可有之氏途中之若合也一

緒二此場所は糸川松尾又中該方都合可
直に存は其外に成於此場所抄者共中該
以方其為其所可成作波はは

十二月八日

尚く本文之類は日混雜は考へ此家來は
中該以成爲雜計乃爲中入以纏持等々
成る此家來は中該是若其成此心可
成成はは

○申十二月八日此日付達中は此門の蓮池此門に玉來
夕方野間卷五郎宅に達

明九日於駒場野習試之節此公は其力同心人
故此間中達は割合之通る此相違著誤抱打は
同心を組より五人宛別は是出可有之は依り
達はは

松平豊前守

川勝中務

十二月八日

石公鉄之堅

遠山半左衛門

柳生操磨守

戸田隼人正茂

依木道深茂

野間忠五郎茂

右因彼中武人宛五觸云云々々相達組より茂
因心使云勢子組々々世活番共り版塚平次翁

中觸云

所先良方
記録

○嘉永元戊申年十二月五日若濃郡七左衛門公清取来
満岡雄左郎と相達先格と通江勢野俊所云々
取汁公事

石河七左衛門茂
松平河内守茂

駒場系附云
卜宿寺朝

大目付寺人

此目付五人
支那白芸

此使者計八

因形
一因形

右志來九日於助場野小金古鹿將習試有之
比三月後誠以寫書面之通此別當有之松存也

依之申達也以上



十二月

遠山半右衛門

石谷洪之丞

石河公儀与及

松平河内与及

邪代方面書

○以上諸白心得方等

