

博物圖

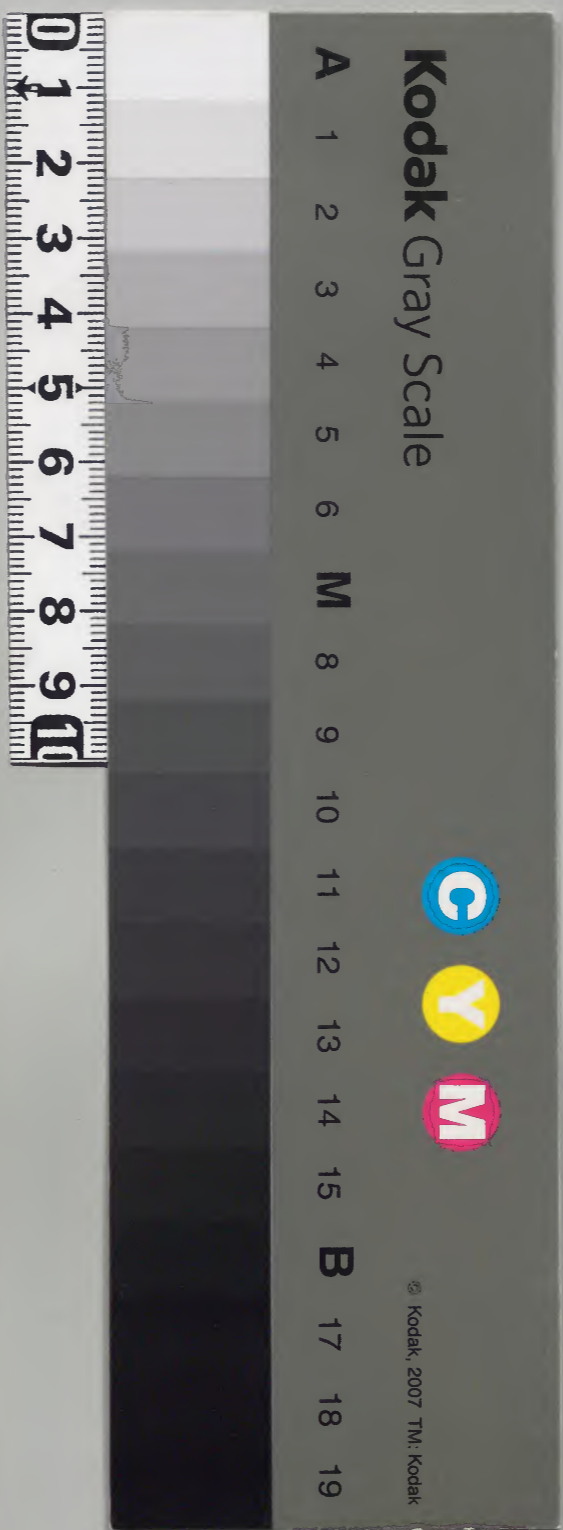
草木之部

九

和書門類			
四二二二號	一四二二號	二〇七架	二〇冊

內閣文庫		和書類	
四二二二號	二〇冊	二〇七架	二〇冊

內閣文庫	
番號	和 42232
冊數	20 (9)
函號	196174



一山牡丹



一鎌田藤

一金盃雪

一錦梅

一男石



一代々雪

一双岡

一滕王閣

一白鶴

一後相良

一焮津壽

一万奈鶴

一木 以艷

一餘 醪

一沉香 亭

一棟 新表

あゆち

一金 蓋書

一外 時身

一銀 田蓋

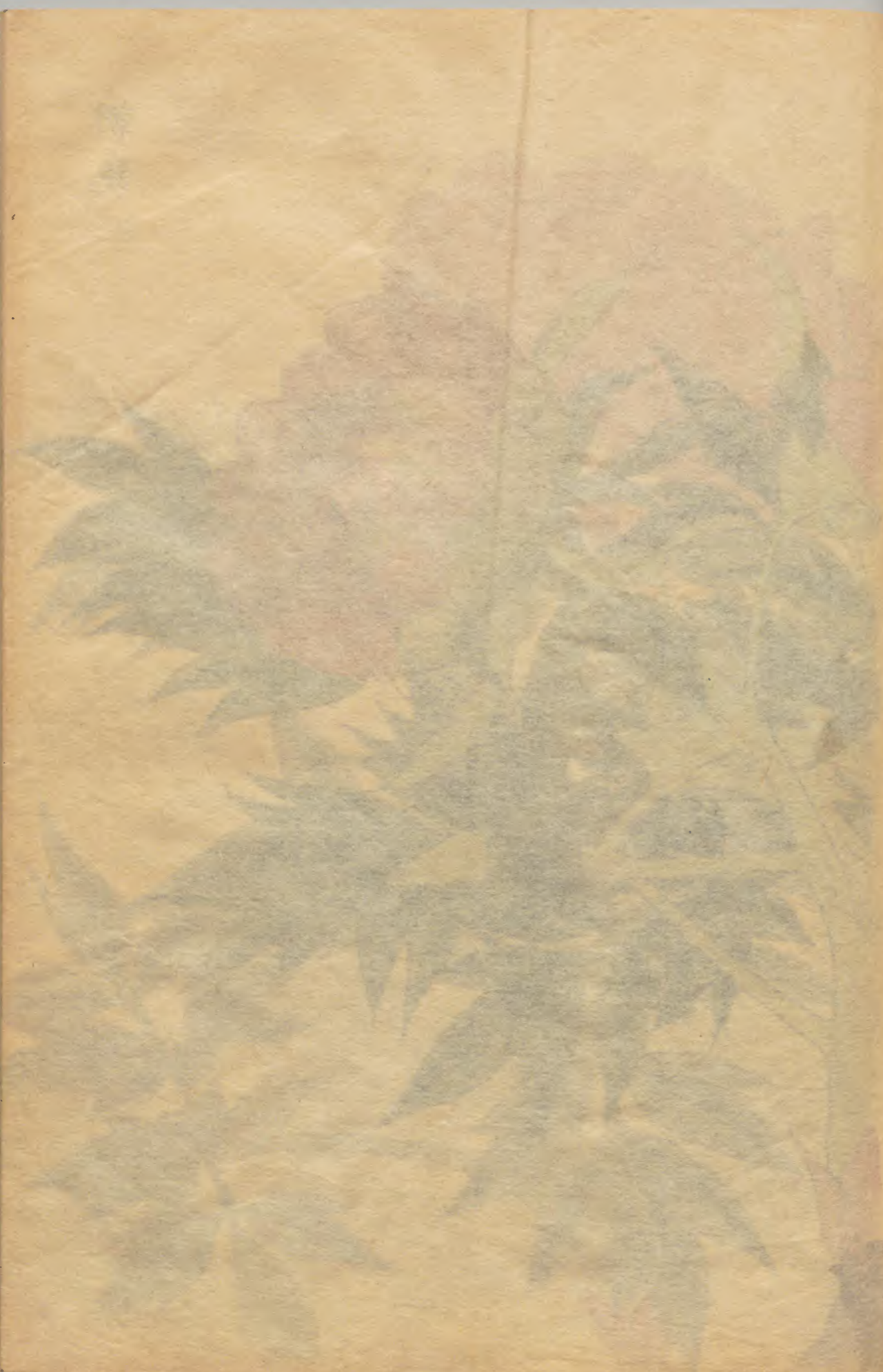
一白 蓋

一七 坊

一柳 天

一外 田

一外 書

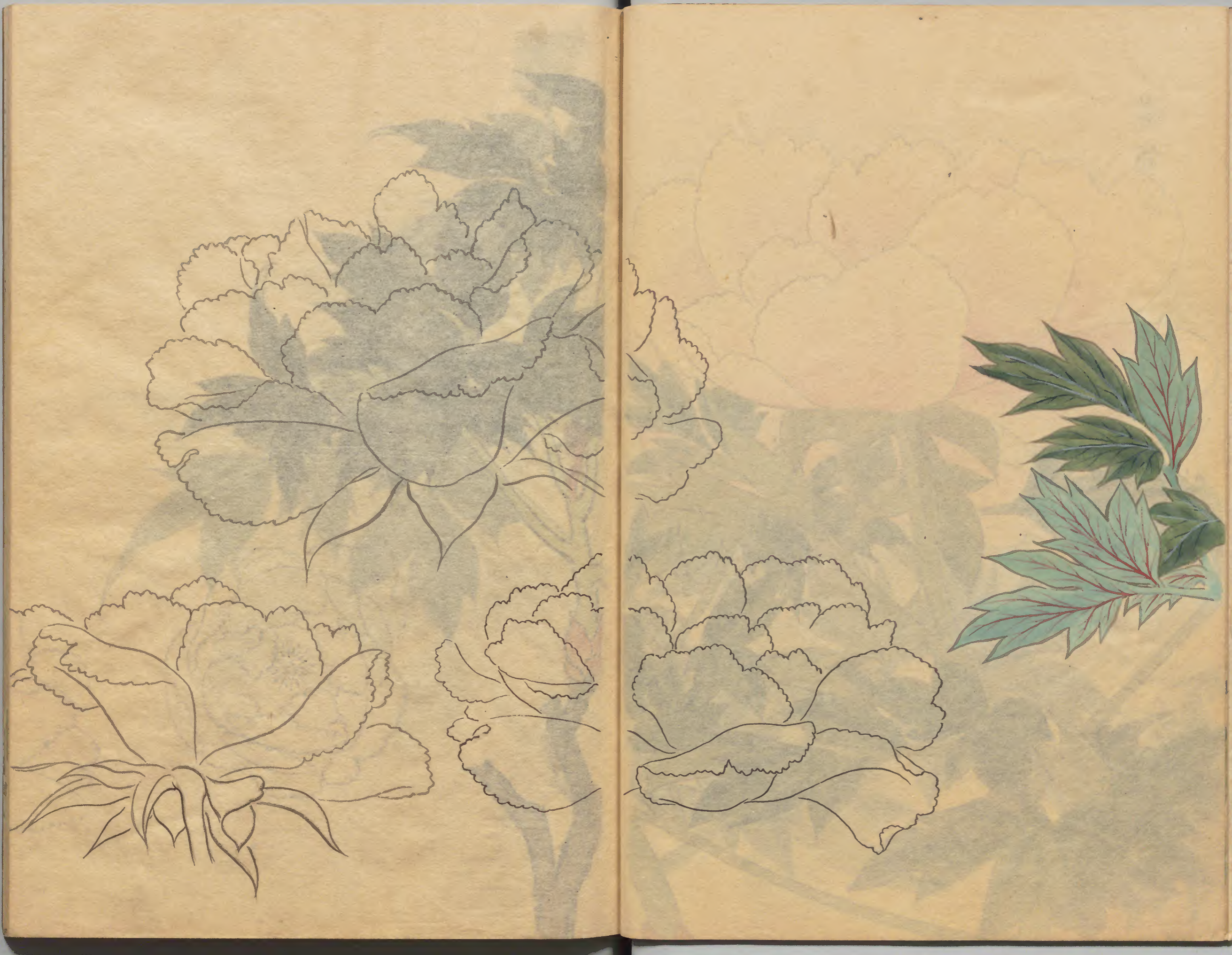


朝鏡



普賢象













山牡丹



白牡丹



鎌田藤



金盃雪



金盃雪

錦梅





男石



代々雪



双
岡



勝王閣



白鶴



後相良



殊津壽



万
奈
鶴



木本
艷



沉香亭



酴醾

荼蘼一名獨步春一名百宜枝一名佛見笑一名瓊綬蒂一名雪梅璫又
有雪纓給沈香蜜世俗呼之各蕪ハ涯ハ瀨ハ結ハ又呼之霍搭ハ母ハ法ハ拿ハ
春晚爛熳可觀盛開時折置書冊中冬出猶有餘香

華夷花木鳥獸珍玩考云酴醾成都縣出蜀人取之造酒





藥名備考トキニイハラ茶藨花 花鏡 莖三角ノ刺小アリ夏嫩葉新枝

出テ、舊枝ニ花ヲ生ス 瓣數重ノ白色山伏ノ頭巾ノ如クセ香氣無し

此草モト唐種ヲ傳裁黄色ヲ本色トシ紅花モアル由日本ハ白花ハ

カリセ ゴヤラギ 茶藨花 花鏡 ロウサイバラ 茶藨花

ハ香は抄安尼智あつさつ 郭公あふ

ちの枝よあはれそめあとり

新撰字鏡云練實 阿不知 乃木

棟 あつさ





小滿二候十リ
四月下旬廿四日

淺夏獨行奉新縣圃

宋 楊萬里

七言絕
我來官下未多時
梅已黃深李綠肥
只怪南風吹紫雪
不知屋角棟花飛

寄友

元 朱希晦

雨過谿頭烏篆沙
谿山深處野人家
門前桃李都飛盡
又見春光到棟花

真谿初夏

明 邵亨貞

棟花風起漾微波
野渡舟輕客自過
沙上兒童臨水立
戲將萍藻飼黃鶯

暮春送客

明 沈周

舊迹新痕酒滿衣
東風紫棟又花飛
金閨亭上偏無賴
春與行人并日歸

春暮

明 孫一元

門閑輾轉東風曉酒熟妝頭無可人聽盡雨聲渾不寐
棟花榆莢過殘春

寄曹學佺

明 吳兆

幾年山水共間遊無日吟詩不唱酬一卧故園春又暮
棟花苓落漸谿頭

暮春間居和蓋卿姪

明 范汭

舍南舍北雨聲催欸々間鷗逐隊來欲買魚蝦喚江艇
棟花臨水葦門開

晚興

明 張宇初

晚來山色翠芙蓉樹帶谿聲水接 自是江南春雨久
柳陰啼鳥棟花風

右八首佩文齋詠物詩選

陸放翁三月二十一日詩無賴餘寒開棟花

華夷花木鳥獸珍玩考云棟花開芬香滿庭其實如鈴可以練故名爾雅
翼謂鳳凰獬豸皆食棟而蛟龍特畏之其材宜板棹楫中尤宜之

康熙字典云棟唐韻集韻韻會正韻並郎電切音鍊說文木也爾雅翼
木高丈餘葉密如槐而尖三四月開花紅紫色實如小鈴名金鈴子俗
謂之若棟亦曰含鈴子可以棟故名又淮南子時則訓七月官庫其樹
棟註棟實鳳凰所食又東臯雜錄花信風梅花風最先棟花風最後凡
二十四番以為寒絕又荆楚歲時記蛟龍畏棟故端午以棟葉包糉投
江中祭屈原又與欄通詳欄字註

二如亭群芳譜

花月令

灌園野史

迎春生

櫻桃胎

望春盈眸

正月是月也

蘭蕙芳

李能白

杏花飾其靨

二月是月也

桃夭

棣棠舊

薔薇登架

三月是月也

海棠嬌

梨花溶

木蘭競秀

四月是月也

白桐榮

荼蘼條達

牡丹始繁

五月是月也

麥吐華

棟花應候

楊入大水為萍

六月是月也

杜鵑翔

木香升

新篁敷粉

七月是月也

罌粟滿

芍藥相

木筆書空

八月是月也

葵赤

紫薇葩

簷蔔始馨

九月是月也

夜合交

榴花照眼

紫椹降子桑

十月是月也

萱宜男

鳳仙來儀

菡萏百子

十一月是月也

凌霄登

茉莉來賓

玉簪搔頭

十二月是月也

桐報秋

木槿榮

紫薇映月

葵紅

菱實

鷄冠報曉

槐黃

蘋笑

芝草奏功

桂香

秋葵高掇

金錢及第

菊有英

巴竹筍

芙蓉綻

山藥乳

橙橘登

老荷化為衣

蘆傳

冬菜蒔

木葉避霜

芳草斂

漢宮秋老

芋麻護其根

苔生

蕉紅

枇杷綴金

楓丹

巖桂馥

松柏後凋

梅蕊吐

山茶麗

水仙凌波

茗有花

瑞香郁烈

山礬鬯發

花異名

牡丹木芍藥

梔子簾菊

茉莉鬢華

山礬海桐

荷芙蓉

素馨那夕

薔薇玉雞

玫瑰徘徊

萱忘憂

夜合緇

合驪

茶佛見丁香百結瑞香齋囊紫薇百日紅木香錦棚兒

玉簪白雀芍藥將離杜鵑紅躑躑盟粟米囊秋海棠斷腸櫻桃崖蜜

芙蓉拒霜蜀葵戎葵木筆凌霄紫葳木槿日及麗木

格致鏡原二揚慎外集二十四番花信風梁元帝纂

要驚兒木蘭李花楊花檉花桐花金櫻黃芳棟花荷

花楸柳蔓羅菱花木檉桂花蘆花蘭花蓼花桃花枇

杷梅花水仙山茶瑞香其名具存蓋通一歲言也荆

楚歲時記小寒三信梅花山茶水仙大寒三信瑞香蘭花

花山礬立春三信迎春櫻桃望春雨水三信菜花杏

花李花驚蟄三信桃花棗棠薔薇春分三信海棠梨

花木蘭清明三信桐花麥花柳花穀雨三信牡丹茶

藤棟花此後立夏矣此小寒至立夏之候也

御製月令輯要序

古者於明堂之中施十二月之令本堯典授時之意而推廣之

今所傳大戴禮夏小正篇小戴禮月令篇三代之遺文大略可

見矣月令雖出呂覽而蔡邕次其章句孔穎達定其正義推明

周公呂製列之於經漢晉而下若四民月令四時纂要以及千

金錦帶歲華紀麗歲時雜記諸書代有撰述未睹賅備前明之

季馮應京戴任始輯月令廣義二十四卷為士庶通用觀其原

本經訓推衍義類用意亦云勤矣顧其採摭既蕪累問出爰命

儒臣重加編輯次第呈覽親為裁定正譌芟

複一歸雅馴別起義例補所未備博觀約取務合於體要而切

於實用庶幾古者明堂月令之遺式矣書成名曰月令輯要舊
 本圖說并為釐正列諸卷端因天時而課治切察物候以盡人
 事自國家政典下逮毗庶作息均可參驗而閱覽博物之學亦
 於是乎有取焉由今而後言紀時之書者其必以此為權輿也夫

康熙五十四年四月初九日

花信風

蠡海集二十四番花信風一月二氣六候自小寒之至穀雨
 凡四月八氣二十四候每候五日以一花之風信應之小寒
 一候梅花二候山茶三候水仙大寒之一候瑞香二候蘭花
 三候山礬立春之一候迎春二候櫻桃三候望春雨水之一
 候菜花



