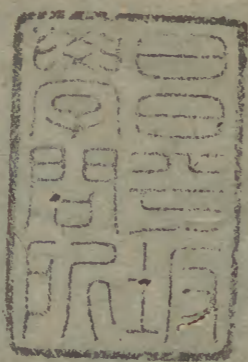


岱史

十五十六上

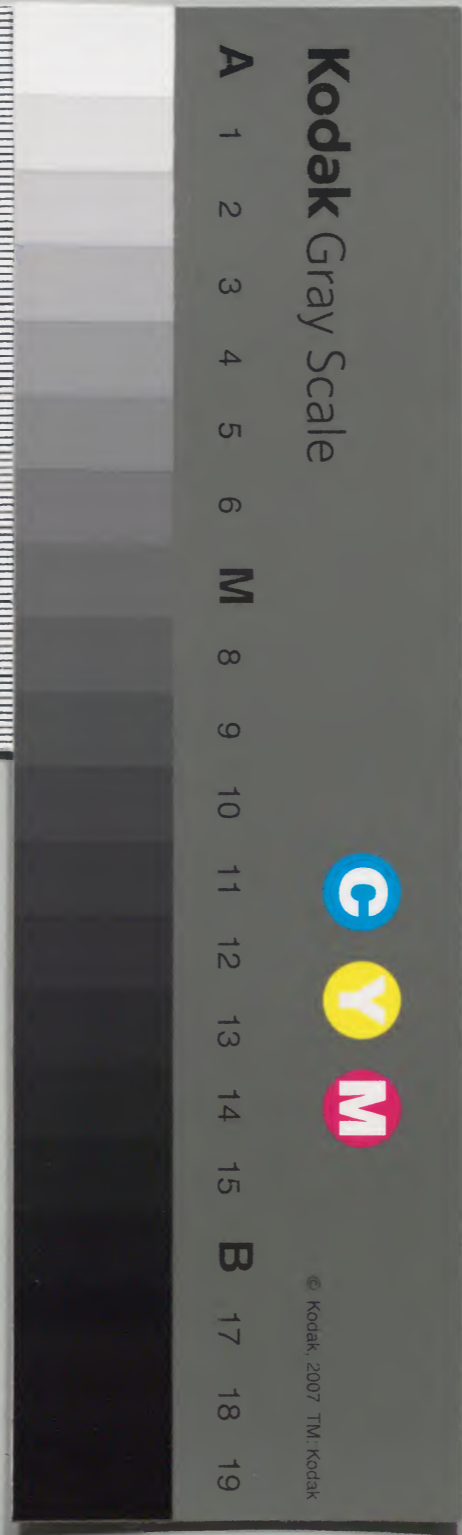


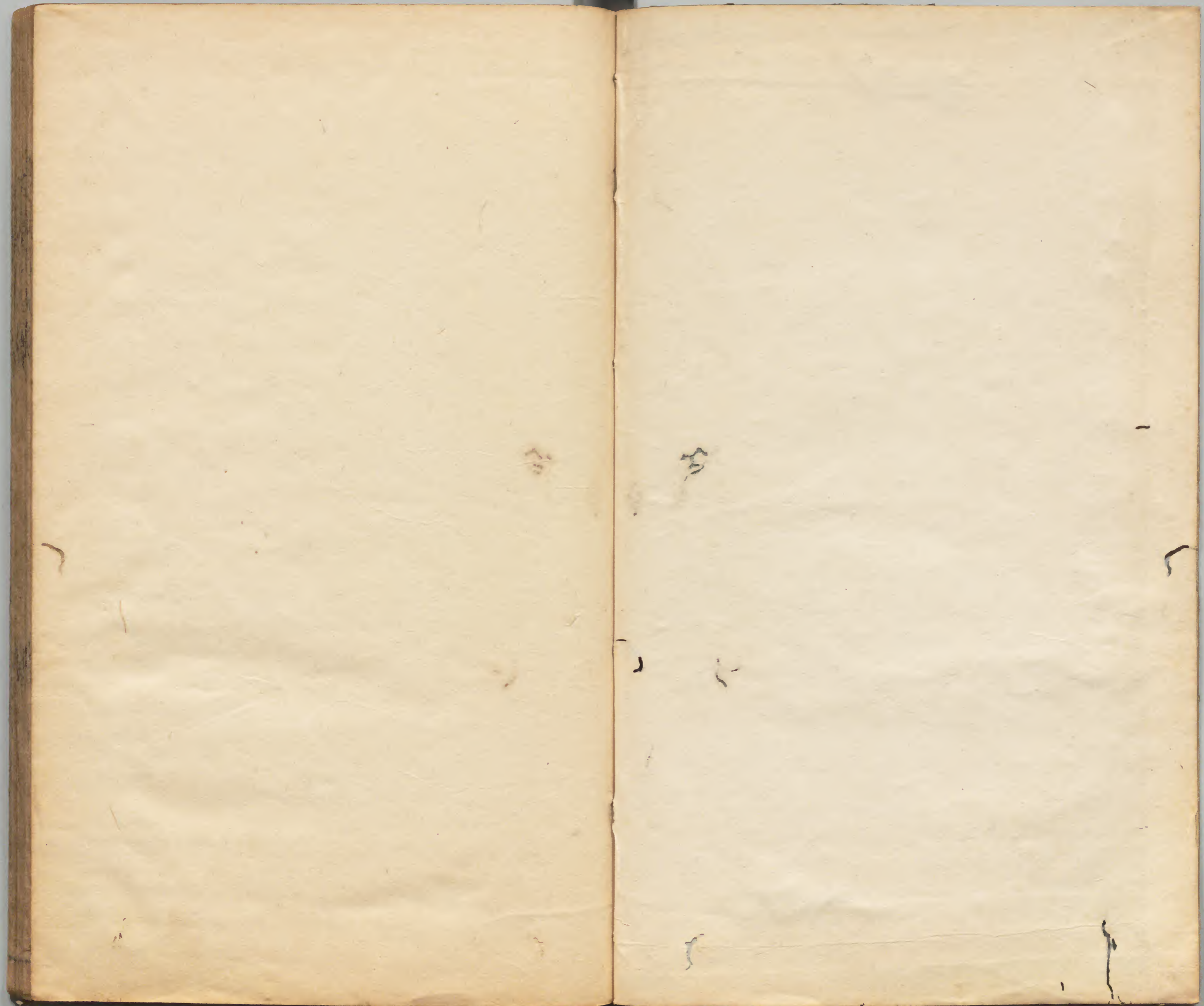
漢書門			
二	三	五	九
九	一	九	類
一	三	冊	架

內閣文庫			
九	二	三	漢
二	一	五	書
一	八	三	九
八	冊	架	類

內閣文庫	
番號	漢 2359
冊數	13 (8)
函號	292114

292-114
8-13







岱史第十五卷登覽志

淺草文庫

叙曰曷志乎登覽也志古今人登覽者之文若歌若詩若序記是也嘗聞丘壺子曰務外遊不如務內觀故列子自以為不知游而眉山蘓子曰人之所遇役於事者常多遊於物外者常少由斯以談遊何容易哉泰山之遊乎躋日觀月觀之高峰可以俯仰宇



宙探龍文虎阜之奇石可以磨礪杜懷臨天紳聖水之飛泉可以澡漑精爽尋呂公婁敬之幽洞可以呼吸烟霞豈謂外遊非內觀之助耶要以弧矢四方之

岱史十五卷

畫

志高人達士之懷古今一也其間遊而能言者暢布於篇章即岩壑秀偉萬狀若燭於丹青然而其寄興高遠飄飄然有不局於山水間者彼豈徒以娛耳目為解騁詞翰為富乎玩物適情固內觀者所不廢也宣聖丘陵作歌千載絕唱是用冠諸編簡永耀山靈漢魏而下以迄於今則皆循世次錄焉

詩歌

登彼丘陵崩崩其阪仁道在邇求之

遠遂迷不復自嬰屯蹇喟然回顧題彼泰山鬱確

其高梁甫回連枳棘克路陟之無緣將伐無柯患

滋蔓延惟以永漢涕實潺湲○曳杖消搖於門歌

曰泰山其頽乎梁木其壞乎哲人其萎乎見禮記檀弓子

貢聞之曰泰山其頽則吾將安仰梁木其壞哲人其萎則吾將安放夫子殆將病也蓋寢疾七日而沒右曳杖歌本非為登覽作也然觀此則知吾夫子蓋以泰山自處故併錄之



張衡四愁詩之一我所思兮在泰山欲往從之梁父

艱側身東望涕霑翰美人贈我金錯刀何以報之

英瓊瑤路遠莫致倚逍遙何為懷憂心煩勞

魏

曹植飛龍篇晨遊泰山雲霧窈窕忽逢三童顏色鮮
好乘彼白鹿手翳芝草我知真人長跪問道西登
玉堂金樓複道授我仙藥神皇所造教我服食還
精補腦壽同金石永世難老○驅車篇驅車揮駕
馬東到奉高城神哉彼泰山五岳專其名隆高貫
雲蜺嗟峨出太清周流二六候間置一二亭上有
湧醴泉玉石揚華英東北望吳野西眺觀日精寔

神所繫屬逝者感斯征王者以歸天效厥元功成
歷代無不遵禮記有品程探策或長短唯德享利
貞封者七十帝軒皇元獨靈殮霞漱沆瀣毛羽被
身形發舉蹈虛廓徑庭升窈冥同壽東父年曠代
永長生○仙人篇仙人攬六著對情泰山隅湘娥
拊琴瑟秦女吹笙竽玉樽盈桂酒河伯獻神魚四
海一何局九州安所如韓終與王喬要我於天衢
萬里不足步輕舉凌太虛飛騰踰景雲高風吹我
軀迴駕觀紫微與帝合靈符閭闔正差我雙闕萬

夫餘王樹扶道生白虎夾門樞驅風游四海東過
王母廬俯觀五嶽問人生如寄居潛光養羽翼進
趨且徐徐不見軒轅氏乘龍出鼎湖徘徊九天上
與爾長相須

陸機泰山吟泰山一何高迢迢造天庭峻極周以遠
層雲鬱冥冥梁父亦有館萬里亦有亭幽岑延萬
鬼神方集百靈長吟泰山側慷慨激楚聲

王凝之妻謝氏泰山吟峩峩東岳高秀極冲青天巖
中間虛宇寂寞幽以玄非工復非匠雲構發自然
器象爾何物遂令我屢遷逝將宥斯宇可以盡天
年

謝靈運泰山吟泰宗秀維岳崔嵬刺雲天岵嶮既嶮
嶮觸石輒遷綿登封瘞崇壇降禪藏肅然石問何
暎藹明堂秘靈篇

李白泰山吟四月上泰山石平御道開六龍過萬壑

澗谷隨縈迴馬蹟遶碧峰于今滿青苔飛流灑絕
巘水急松聲哀北眺崿嶂竒傾崖向東摧洞門閉
石扇地底興雲霄登高望蓬瀛想象金銀臺天門
一長嘯萬里清風來玉女四五人飄飄下九垓含
笑引素手遺我流霞杯稽首再拜之自愧非仙才
曠然小宇宙棄世何悠哉○清曉騎白鹿直上天
門山山際逢羽人方瞳好容顏捫蘿欲就語却掩
青雲關遺我鳥跡書飄然落巘間其字乃上古讀
之了不閑感此三嘆息從師方未還○平明登日
觀舉首開雲關精神四飛揚如出天地間黃河從
西來窈窕入遠山憑崖望八極目盡長空闊偶然
值青童綠髮雙雲鬢嘆我晚學仙嗟蛇洞朱顏疇
曙忽不見浩蕩難追攀○清齋三千日裂素寫道
經吟誦有所得衆神衛我形雲行信長風颯若羽
翼生拳崖上日觀伏檻窺東溟海色動遠山天雞
已先鳴銀臺出倒景白浪翻長鯨安得不死藥高
飛向蓬瀛○日觀東北傾兩崖夾雙石海水落眼
前天光搖空碧千峰爭攢聚萬壑絕交歷緬彼鶴

上仙去無雲中蹟長松入雲漢遠望不盈尺山花
異人間五月雪中白終當遇安期於此鍊玉液○
朝飲王母池暝投天門闕獨抱綠綺琴夜行青山
月山明月露白夜靜松風歇仙人遊碧峰處處笙
歌發寂聽娛清暉玉真連翠微想象鸞鳳舞飄飄
龍門衣捫天摘匏瓜恍惚不憶歸舉手弄清淺誤
攀織女機明晨坐相失但見五雲飛○送范山人
歸泰山魯客抱白鶴別余往泰山初行若片雲香
在青崖間高高至天門日觀近可攀雲山望不及

此去何時還右詩刻石本州會真宮內其碑四方
其字古篆甚古雅可玩

杜甫望岳岱宗夫何如齊魯青未了造化鍾神秀陰
陽割昏曉盪胸生層雲決皆入歸鳥會當凌絕頂
一覽衆山小

劉禹錫送東岳張鍊師東岳真人張鍊師高情雅淡
世間稀堪為烈女書青簡久事元君住紫微金縷
機中拋錦字玉清壇上着霓衣雲衢不用吹簫伴
祇擬乘鸞獨自歸

李義府雋州遷叙封禪天齊標巨鎮日觀啓崇祠岩

堯臨渤澥隱嶙控河沂建岳誠為長升功諒在茲
帝猷符廣運玄言暢文思飛聲總地絡載祀撫乾
維瑞策開珍鳳禎圖薦寶龜東后方四覲西都導
六師天駕移星苑揚罕馭風司沸鼓喧平陸疑蹕
靜通達汶陽馳月羽蒙陰警電輜巖花飄曙筆峰
葉蕩春旗石問環藻衛金壇映黼帷三始貽遐貺
萬歲受重釐非質陶恩獎趨迹奉軒墀觸網淪幽
裔乘徼限明時周南昔已嘆邛西今復悲

蕭楚才奉和展禮岱宗拂漢星旗轉分霄日羽明將
追會卓蹟更勒岱宗銘林戈咽濟岸獸鼓震河庭
葉箭交寒矯烏弓望曉驚已降汾水作仍深迎渭

情

薛克構奉和展禮岱宗龍圖冠脊六鳳駕指云亭緋
烟泛濟浦綠字啓河汀畫裳晨應月文戟曙分星
四田巡揖禮三驅道契經行欣奉萬歲竊非偶千
齡

盧照隣登封大舖歌日觀仙雲隨鳳輦天門碧雪照
龍衣繁絃綺席方終夜妙舞清歌歡未歸

呂洞賓書王母池昔日曾遊此如今九十春紅塵多

必客誰是識予人○再書王母池昔年留字識曾

來事滿華夷過九垓無賴蛟虬知我字故留踪跡

不沉埋右詩刻石在木州曾真宮內相傳洞賓手筆也玩之近是

宋

范致冲呂公洞朝遊北海暮瀛洲仙珮何年到此遊

安得相從問丹訣春風同醉岳陽樓○竹林寺竹

林深處有招提深掩禪關過客稀簷蔔花開春欲

暮冷冷鍾磬白雲低○日觀峰岱岳東南第一觀

青天高聳碧巔屹若教飛上峰頭立應見陽鳥浴

未乾

杳道登岱凌空疊嶂絕凡埃青帝高居絳節開捧出

海天紅日近迓將蓬島碧霞來石間閃爍迎陽洞

玉簡光華封禪臺一自祥符禋祀後大平頂上最

崔巍道仕宋為龍圖學士有孝行見孝順事實

梅聖俞登泰山日觀峰晨登日觀峰海水黃金鑄浴

出車輪光隨天行無蹤正是刺我目攢集如劍鋒

照耀萬物興磨滅萬物凶草木既無命必聞石間

松當時一避兩安得大夫封人而苟不遇抱簡誦
六龍

王欽若登泰山四顧無雲道路開黃麾迎從六龍來
三神合祭光千古萬旅傳呼動九垓幽鳥似通崑
閩信真松深隱棟梁材已知身世非常事曾到天
門十二迴

元

王奕和元遺山呈泰山天倪布山張真人江右書生
枉白頭杖藜始得此山遊手摩紅日登三觀袖拂

黃埃看九州○泰山庚齊机魯關天關左右微垣
列兩班大展明堂俱翕受黃河東畔少遊山○茂
陵封禪壇祥符天子舊明堂秦漢豐碑宿草荒人
世已非壇尚在摩拳老淚濕斜陽○漢栢膚剝心
枯歲月深孫枝已解作龍吟烈風吹起孤高韻猶
作峰頭梁甫音○孫明復石守道祠堂師生高占
二山名千載誰云道義輕岳府栢林風雨夜琅然
猶帶讀書聲

杜仁傑天門銘泰山天門無室宇尚矣布山張鍊師

爲之經構累歲乃成可謂破天荒者也齊人杜仁傑于是乎銘之元氣裂兩儀具五岳峙真形露惟岱宗儼箕踞仰彌高屹天柱浩千劫空來去誰爲鑿起天慮匪斤斧乃祝詛一竅開達底處十八盤盤千步薺初吐抱圍樹日車晏慘曦馭六龍頽莽迴玄踏此往嘉無數無懷下兵刑措七十君接鑿輅聖道熄彛倫敦揖讓歆篡奪屢忽馬闔梗無路象緯森救訶護朝百靈由茲戶金璀璨朱間布九虎蹲萬夫怖我欲叩閭者怒關何時坦如故對冕旒獲控愬豁蒙蔽泄塵霧刮政疵剔民蠹上得情下安作額血殫帝聰悟崖不磨蒼壁豎刻我銘期孔固垂萬世正王度

元遺山登岳泰山天壤間屹如鬱蕭臺厥初造化手劈此何雄哉天門一何高天險若可階積蘇與累塊分明見九垓扶搖九萬里未可誣齊諧秦皇憺威靈茂陵亦雄才翠華行不歸石壇滿蒼苔古今一俯仰感極令人哀竒探忘登頓意愜自遲回夜宿玉女祠崩奔湧雲雷鷄鳴登日觀四望無氛霾

六龍出扶桑翻動青霞堆平生華嵩遊茲山未忘
懷十年望齊魯孤雲拂層嵒青壁落落雲間開眼
前有句道不得但覺胸次高崔嵬徂徠山頭喚李
白吾欲從此觀蓬萊

段輔題李白泰山觀日出圖岱宗鬱鬱天下雄謫仙
落落人中龍茲山茲人乃相從氣奪真宰愁豐隆
玉堂一任雲霧封長嘯飛渡秦皇松夜呼日出滄
海東再為斯世開鴻濛鈞天帝君深九重醉舞踏
碎青芙蓉天孫玉女為歛容却視五岳秋毫同長
鯨一去不復逢乾坤萬里號秋虫當年咳唾留絕
峰至今樹石生香風我欲追之杳無踪不意邂逅
會此中屋梁落月依然空

張養浩登岳風雲一舉到天關快意平生有此觀萬
古齊州烟九點五更滄海日三竿向來井處方知
隘今後巢居亦覺寬咲拍洪崖詠新句滿空笙鶴
下高寒

徐世隆紀夢我夢天倪子同登日觀峰骨疆清似鶴
步健老猶龍方外無官府堂中有岱宗仙問真福

地杖屨會相從○送天倪子還泰山九十行年髮
未華道人風骨飽烟霞洞天福地三千里神府仙
間第一家牛膝藥靈斟美醞兔毫盞淨啜芳芽隱
居自愛陶弘景莫作山中宰相誇

元好問送天倪子歸布山太白詩筆布山頭布韞青

鞋欠一遊擬欲高人叅藥鏡却嫌凡骨比丹丘雲

間茅屋雞犬靜物外烟霞風露秋後日天門重登

覽醜仙巖下幸遲留天倪即張志純布山即布全
山在泰山西南杜仁傑銘天

門序亦稱布山張鍊師或
為天倪樓真舊地故云

王暉咏漢柏蒼柏無城擁漢陵闕宮遺樹鬱崢嶸崔

嵬不植明堂礎造化潛通岳頂靈萬壑烟霏封傑

榦半空風雨撼秋聲白頭會見東封日秀映鸞旂

一色青

張志題桃花峪流水來天洞人間一脉通桃源知不

遠浮出落花紅○泰山喜雨岱宗天下秀霖雨遍

人間高卧今何在東山似此山二詩俱刻
大峪溪石

李簡登岳三峰突兀與天齊天門未到勞攀躋層層

石磴出林杪縈迴百折青雲梯盤石暫憇舒清眺

澗壑風來號萬竅水聲俄在樹梢頭疑有於菟天
外嘯向曉纔登日觀峰手披雲霧開鴻濛火輪欲
上海波赤金霞翻動蒼龍宮黃河一線幾千里吳
越山川真地底為教齊州九點青更將伏檻窺東
溟李白不遇安期生安得羽翼飛蓬瀛○朝覲壇
朝覲當年築此壇旌旗影裏簇仙班只今惟有青
山在日暮孤雲自往還○鄆都峪石洞荒涼樹影
孤州人相語是鄆都古碑猶說韓擒虎為問于今
尚有無

三九遊竹林寺石徑俯雲壑竹林開幽境寺古僧徒
稀山深嵐氣冷待遊未終興紅日忽倒影曳杖披
暝煙長歌下前嶺○西溪我愛西溪好披雲屢往
來一州煙景合三面畫屏開薄俗無商隱清時有
逸才近巖多隙地松竹更須栽

賈魯登泰山岱宗何崔嵬群山無與比使者久塵囂
望之不勝喜無緣凌絕頂詣祠聊致謫夫何一殿
存千間暴遺圯人言遭劫火金源亂兵裏感此廢
昔年傷今未能理飛奏入彤庭經營良在邇柰何

齊魯饑百姓食糠粃神兮願效靈穰穰多樂祀行
當復故宮金碧蕩瞻視

岱史第十六卷登覽志

皇明

自國初至嘉靖甲寅以前諸名公及文人題咏
舊志俱用原題官衙今據所及知者稍正之

宋濂

學士金華人

登岱峯堯秦嶽柱蒼穹萬壑千巖一徑

通象緯平臨青帝觀靈光長繞碧霞宮凌晨雲幔
天涯白子夜晴搖海日紅玉露金莖應咫尺舉頭
霄漢思偏雄

方孝儒

學士浙江人

夏月登岱振衣千仞思悠悠秦岱于

今愜勝遊秦漢舊封懸碧落乾坤勝槩點浮漚海
明日觀三更曉風動天門九夏秋更上雲端頻極

日紫微光電閃吳鈞

曾祭

狀元江
西人

荏平早行望岳我欲登泰山憑高望八

極浪跡十二年蹉跎竟難得今晨馬上忽見之屹
立東南半空碧想當洪濛時二氣相鬱蟠大塊戲
黃土莫能識其端圓靈降岬嶠坤后孕峰巒一朝
天地劃開闢但見千丈萬丈高嶺岈乃知造化神
置此奠坤軸巨靈枕其巔六鰲戴其足愚公不能
移長房不能縮天工經營鬼斧鑿削出千數百峰
青立玉自從上古來南風吹不平日月出華彩星

宿揚光晶寒崖積冰雪陰壑馳風霆雲霞炫明晦
草木發精英上浮金銀氣下潛魍魅形巖巖魯所
瞻作鎮朝百靈崑崙以為父四嶽以為兄匡廬我
眉乃其子此外培塿皆雲仍齊魯青未了此語何
足憑其上萬里天亦借茲山青秦皇漢武巡遊遍
玉檢金函重封禪風雨莓苔往日碑烟雲松柏當
時殿由來五嶽秩三公况爾巨鎮山之宗鍾靈毓
秀香莫測磅礴下土專其雄我

皇御天生有聖德廣彰仁化誕布恩澤一舉平安南

再舉清漠比車駕時巡過泰山望祭築壇陳玉帛
小臣幸此奉宸遊一見茲山愛山色雖無涓塵補
河嶽頗有詞氣填胸臆他年載筆頌神功刻畫泰
山山上石

汪廣洋

丞相高郵人

過泰山偶賦

七十二神州淋漓紫氣

浮天低衆山小星拱一峯秋雲翳成龍虎嵐光薄
斗牛岱宗與恒嶽引領日東頭

李時勉

祭酒

巖巖亭送陳叅政歸山東岱宗磅礴不

可擬翠色橫秋幾千里峭石竇巖倚天外孤亭屹
立當山趾亭前芳草沒路岐古砌荒涼苔蘚滋幽
花拂檻無人採獨鳥時鳴聽者稀晨露浴日千峰
紫一杯遙見滄溟水升元觀裏曉鍾聞岱嶽祠前
白雲起聖賢大道誰不由乾坤闔闢同周流泰山
氣象難為喻誰遣名亭獨此留君去微垣有闕且
隨處登臨訪遺跡想得凭闌一望餘懷古清吟興
何極

王慎登嶽齊魯名山仰岱宗峻嶒巖仞玉芙蓉月明
海曠連三島雲淨天空插數峰白石謾留名士裏

蒼松何用大夫封我來不盡登臨興更上丹煙第
一重

吳節祭酒安成人

泰山雜詠金科玉檢瘞重泉鳳輦霓旌

散紫烟七十二君何處去空餘特表鎮山巔右石

○海內詩書已盡焚只將貞石勒功勳青門黃犬

知何處尚有雕虫學篆文右李斯篆碑○十丈高崖剝

碧蒼前鑄功德後詞章浯溪亦有中興頌不及東

遊紀盛唐右唐碑○絕頂方池若鏡空浮雲於此闕

靈蹤幾迴膚寸成霖去要與蒼生作歲豐右雲水也○

魯與秦皇托舊思昂霄聳壑露盤根可憐二世空

塵土不及寒松有子孫右大夫松○幾度天書降紫清

宋皇曾此駐龍旌野花啼鳥年年換猶有人傳御

帳坪右御帳坪

徐有負武功伯登泰山豈厭丹崖步步迎眼前靈景變

陰晴馬從萬丈松邊駐人在九重天上行朝見白

雲山半起夜看紅日海東生還知戀闕心無遠

直比分明是帝京

年富尚書鳳陽人

禱雪名尊五嶽鎮山東至聖惟司化育

功一炷信香期感召願垂三白兆年豐

李裕 按察司

登泰山 歷遍群山夕照催恍疑身到紫

霄回漢秦封禪俱無迹唐宋碑銘半是苔紫氣當

時凝御帳嵐光徹夜暎仙臺英靈豈獨為霖雨又

與天朝產異材

周豪 僉事

登泰山 重巒疊嶂上摩空下瞰諸山負不

同泰華峰頭青齒菑仙人掌上玉芙蓉一凌絕頂

知天近五夜滄溟見日紅赫赫霞君人敬仰無端

牲帛往來通

張盛 叅政

初登泰山 岱宗仰望鬱嵒嵒萬壑千巖氣

象多兩過春光橫翠黛烟迷曉色露青螺秦王封

禪碑還在漢武祈靈事不磨今日我來登眺處蒼

天咫尺手堪摩

張文 即中

大夫松 風雨巖前駐六龍青松贏得大夫

封扶蘇謾有安秦策不及當時半日功

徐源 主事

登岱宗 岱嶽登觀絕頂來汶流雙曲抱徂

徠人隨箭括天門度馬別肩輿峴嶺回封禪臺高

簪白石磨崖字古蝕蒼苔金輿玉輦誰重過惟見

秦王一土坯

喬縉

主事

登泰山東嶽巍巍步亦難籃輿載我上雲

端峰排日觀三千丈路繞天門十八盤高礙斗牛

登處近青分齊魯望中寬瓣香將敬元君廟願祝

皇圖萬億年

司馬堯

御史

登泰山茲遊自負亦竒哉壑霧林霏指

顧開萬丈翠屏天上立一輪紅日望中來尼丘故

隴鍾靈氣秦漢豐碑沒古苔却憶君親在西北

五雲深處首重回

畢瑜

副使

明堂懷古黍離詩自咏東周翠輦無因

此地遊朝聘不聞來求帛會盟惟識有諸侯聖賢

述作光千古王霸興亡付一丘莫向高臺尋舊跡

斷碑殘磔不憇愁○舍身崖東岳含靈本好生此

崖元不是秦坑痴兒獨昧謀身計甘負人問不孝

名○無字碑屹立峯巔類獨夫祖龍為此欲何圖

東南王氣依然在誰道亡秦不是胡

趙英

御史

登泰山次司馬韻絕頂登臨眼欲昏聲

高只恐上方聞東瞻滄海襟千里北望瑤京戴

五雲秦漢禮儀成故事石孫聲價重斯文吾皇
曾不論封禪萬載令人頌放勳

夏寅 副使華亭人

泰山東方為岱眾山宗萬域人心仰止

同七十二君封禪後數千年事渺茫中鯤遊北海
雲長黑鷄驗中宵日已紅弱水蓬萊在何處群仙
初別大明宮

潘禎 提學

登泰山大翼垂雲須九萬天游今日殆忘

還千年誰更觀滄海老脚吾方到泰山兩過春巖
龍自戲松生太古鶴常閑題詩不盡孤高意起立

少峰看世案

神仙鶴背也超然泰岳朝騎凌紫

州山歷東溟盤大地路橫北斗到青天手中日月
誰同美象外風光我得先一笑人間空萬古太清
聊倚興無邊

王弼 員外郎

登泰山下蟠滄海上青天太古誰先探

此巔萬嶺蒙羞雲霧裡九州分界戶庭前道高孔
子登時見功陋秦皇禪後鑄獨羨當年李太白
臨紅日觀雲煙

邵莊 主事

登泰山好風吹我上層霄四望茫洋景致

饒玉牒有文存故事古碑無字認前朝海東日出
中宵見山半雲生下界遙從此信知天下小擬追
宣聖思飄飄

黃景尚書

祠岱宗不果登覽有作幾代英君幾度封

穿雲也只恁般峰荒唐紀載闕經史典禮公明仰
祖宗天若有門人可到仙那無蹟客難逢乾坤自
是歸真主料得山靈笑祖龍

王經會事

登泰山開闢乾坤峙此山有生何幸得躋

攀登高漸覺星辰近到此方驚宇宙寬笑出孤峰
擎日月亘綿萬里發林巒追思五載東巡日三代
君臣共克艱

張岫叅政

登泰山鷄鳴海曙射神宮石徑縈紆上

碧空回馬嶺前琪樹古水簾洞口野花紅松擎御
帳溶溶月馬避天門獵獵風盡日攀蘿登絕頂此
身疑在五雲中

潘楷御史

登岳天門天外迥佇覽萬山微峭壁從

空落烟霞繞座飛路通仙島近心與世塵違賸有
徜徉興酣歌馬上歸

劉丙 御史

登泰山

凌空何事獨徘徊欲賦慚非宋玉

才歸路宛從天上下吟眸爭向霧中開磨崖字古

人難讀御帳臺空水自哀嘯我風霜長跋涉山靈

可許再重來

王守仁

尚書餘姚人

登岳曉登泰山道行行入烟霏陽光

散巖壑秋容淡相輝雲梯掛青壁仰見蛛絲微長

風吹海色飄飄送天衣峰頂動笙樂青童兩相依

振衣將往從交雲忽高飛揮手若相待丹霞閃餘

暉凡軀無健羽悵望不能歸○天門何崔嵬下有

青雲浮泱泱絕人世迥豁高天秋暝色從地起夜

宿天上樓天鷄鳴半夜日出東海頭隱約蓬壺樹

縹緲扶桑洲浩歌落青冥遺響入滄流唐虞變楚

漢滅沒如風漚藐矣鶴山仙秦皇豈堪求金砂費

日月顏顏竟難留吾意在龐古冷然馭涼颼相期

廣成子太虛共遨遊枯槁向巖谷黃綺不足傳○

穹崖不可極飛步凌烟虹危泉瀉石道空影垂雲

松千峰互攢簇掩映青芙蓉高臺倚巉削傾側臨

崆峒失足隨烟霧碎骨顛崖中下愚竟難曉摧折

紛相從吾方坐日觀披雲咲天風赤水問軒后蒼
梧叫重瞳隱隱落天語閭闔開玲瓏去去勿復道
濁世將焉窮○塵網苦羈縻富貴直露草不如騎
白鹿東遊入蓬島朝登泰山望洪濤隔縹緲陽輝
出海雲來作天門曉遙見碧霞君翩翩起員嶠玉
女紫鸞笙雙吹入晴昊舉首望不及下拜風浩浩
擲我玉虛篇讀之殊未了傍有長眉翁一一能指
道從此煉金砂人間跡如掃○泰山高歐生誠楚
人但識廬山高廬山之高猶可計尋丈若夫泰山
仰視恍惚吾不知其尚在青天之下其色直出青
天上我欲倣擬試作泰山高但恐丘垤之見未能
測識高大筆底難具伏扶輿磅礴元氣鍾突兀半
遮天地東南衡北恒西有華俯視偃樓誰雌雄人
寰茫昧乍隱見雷雨初解開鴻濛繡壁丹梯烟霏
靄靄海日初湧照耀蒼翠平麓遠抱滄海灣日觀
正與扶桑對聽濤聲之下瀉知百川之東會天門
石扇豁然中開幽崖邃谷聚積隱埋中有避世之
流龜潛雌伏殫霞吸秀於其間徃徃恠謫多仙才

上有百丈之飛湍懸空絡石穿雲而直下其源疑
自青天來巖頭膚寸出烟霧湏臾滂沱遍九垓古
來登封七十二主後來相效紛紛如雨玉檢金函
無不為只今埋沒知何許但見白雲猶復起封中
斷碑無字天外日日磨剛風飛塵過眼倏超忽飄
蕩豈復留其踪天空翠華遠落日辭千峰魯郊獲
麟岐陽會鳳明堂既毀闕宮興頌宣尼曳杖逍遙
一去不復來幽泉嗚咽而含悲群巒拱揖如相送
俯仰宇宙千載相望隨山喬岳尚被其光峻極配
天無敢頡頏嗟予瞻眺門墻外何能彷彿窺室堂
也來攀附躡遺跡三千之下不知亦許再拜占末
行吁嗟乎泰山之高其高不可極忽然回首此身
不覺已在東斗傍

張璿 都御史 晉州人 五松 岱岳中途笑祖龍帝無三世納降

從些湏恩澤還顛倒不在兒孫却在松

盧瓊 御史 浮梁人 秦松 大夫樹下無遺澤嗚咽泉頭常怨

聲尺土不封乖父子翻將恩與及無名 嗚咽泉在歸德州秦

扶蘇 死所

陳琳侍郎前田人

同余侍御再登泰山次韻萬仞崗頭御

帳開秦松漢栢亦奇哉
酷憐古蹟陪僊侶
可是山靈許再來
○絕頂風高六月寒
危松怪石似龍盤
天門幾度來
驄馬御帳當年駕
翠巒碧蘚封中尋
漢禪五雲深
慶諦秦觀東山莫漫濡
毫興霖雨蒼生望謝安

查煥山東布政司參政浙江海寧人

季秋望後一日同藩臬僚

友登岱
秦岱高臨萬里看
三齊秋色更漫漫
振衣龍峪青雲濕
倚劍天門白日寒
東帶黃河連海岸

北來紫氣繞長安
自憐突兀平生志
恍惚乘風跨紫鸞

秦金尚書錫山人登泰山石磴縈紆十八盤
眼中風景渺

無端東瞻日觀蓬瀛近
南指天門宇宙寬
長嘯頓醒塵世夢
壯懷聊洗腐儒酸
金書玉檢俱陳迹
秦漢遺碑莫謾看

柴竒通政司崑山人登岳朝出登封門
起拂衣上塵肩輿歷

嶺岼清霜及茲晨
極日日觀東海水
浩無垠秦事今已遠
壇社空荆榛
瓌景增嘆息
群山自嶙峋

邊貢尚書歷城人登岳岱宗山秀百靈屯壁立烟霄萬古

存幽府化機盤地軸上清真氣接天門霞標日觀

青松麗春透龍池碧水温薄暮振衣峰頂石蓬萊

東眺海雲昏○北上天門日未斜剛風吹我度谿

訝仙人洞古留丹鼎王女祠高護碧霞深澗千年

猶凍雪陰崖四月始桃花秦封漢禪俱牢落細讀

穹碑感歲華○玉皇祠畔一凭闌絕頂風高夏亦

寒北去塵沙通瀚海西來天地是長安青雲迥隔

三千界白日平臨十八盤似有飛仙度幽壑鳳笙

聲裊珮珊珊○巖嶂崔嵬雲霧升泰山靈秀古今

稱百千萬地豈重有三十八年纔一登貝殿深春

來供客松崖落日下樵僧中天夕磬泠泠發知在

烟巒第幾層○御帳坪白日天門近青山御帳空

亭虛從眺覽樹古自登封過鳥層空上鳴泉萬壑

中翠華春不返惆悵昔人踪○回馬嶺回馬嶺前

春日西澗花巖草鬱萋萋上方鍾落不知處惟見

白雲巖畔棲

喬宇尚書太原人登岳五岳誰爭長東皇萬物先晦明分

日月呼吸變雲烟厚脉中盤地神功上配天雲亭
問封禪千古竟茫然○百靈朝拱處空籟聽琅璈
地据中原勝天臨下界高雲山雙老眼江海一秋
毫欲訪蓬瀛去從誰借六鰲

許達

尚書

登岱

一上

青霄路幾重峻巖險壑亂如從

靖安齊魯真雄鎮高壓蓬瀛有丈峯

王廷相

尚書

登岳

五岳俱神峻岩堯泰岱偏半巖

回駿馬絕頂俯雲烟一覽小天下三更見日躔蓬
萊疑咫尺直恐礙飛仙

趙鶴

提學揚州人

登岳

分明蒼秀拔雲開誰鑿當年混沌

胎山壓星辰從下看海浮天地自東迴一時岱狩
雍容禮千古崧高制作材載說皇朝稱祀詔始知
神哲奠三才自註云華前代瀆加封號○一上遙岑萬丈蒼天
風應為襲衣裳鷄鳴往往看東日人語時時到下
方雲暗鍾聲連海樹春浮花氣入山堂四時未歇
登遊興翻說崖禽喚客忙

查約

都御史海寧人

秋暮登岱

龍峪危峰逼天門古殿開月

華秋氣爽日觀海潮迴地向

皇都迥山迎曲阜來登臨何限意極目鳳凰臺○
過御帳坪宋皇臨御日此地數遊觀花下停雙輦
松間拜百官雲常依寶座月自照瑤壇寂寞仙橋
路惟餘古木看

許成名

侍郎東
昌人

登岳曉踏雙峰萬里明嵐光雲氣散

高晴遙分東海連空碧俯訝群山與地平池有風
花搖玉珮橋留春草坐塵纓秦皇石上堪登嘯千
古令人感慨生

李東陽

大學士
長沙人

望岳偶上奎文閣來觀秦岳峰半空

翻碧浪平陸走蒼龍紫愛沾嵐濕青憐發黛濃長
原隨迤邐高樹助蒙茸幢節迎還送戈矛擊更衝
烟霞變明晦雲雨驗豐凶混沌天初闢精靈地所
鍾分疆書禹貢肇域紀堯封挹淺臨滄澗憑虛揖
華嵩行尊宜作文名重合稱宗外歛神無迹中涵
德有容廟嚴王者象植古大夫松北闕身長繫東
輶境暫逢崖躋愁日觀谷嘯想風從 聖主齋心
切儒臣樂事慵饗殮慙驛廩與從憫官儻歲早當
憂國民勞恐病農我方願一笏誰共手雙筇日月

蹉跎易溪湖限隔重奮飛翰鳥翼飄泊信萍蹤
濯熱思晞髮凌秋憶盪胸酒闌多爽氣涼思晚惺鬆
章拯尚書金華人登岳書感千古明堂空悵望于今環道
頗平夷已迷漢武五車石却笑秦王無字碑日觀
登封終不固天書行詐亦何為監司盡括金錢施
流俗爭趨玉女祠○舍身崖由來好生地詎有舍
身崖一死輕秋葉伊誰倡厲階

李靈陽

提學河南人

問鄭生登岱昨汝登東岳何峰是絕
峰有無丈人石幾許大夫松海日低波鳥巖雷起

窟龍誰言天下小化外亦王封○俯首無齊魯東
瞻海似杯斗然一峰上不信萬山關日抱扶桑躍
天橫碣石來若看秦始後仍有漢王臺○仰五岳
歌之一我所仰兮在泰山側身東望阻齊關南有
龜冢東蕭然仙人贈我綠瓊冊招我東遊扶桑間
我欲從之途路艱東望河濟涕潺湲

馬汝驥

侍郎陝西人

送太華石熊峰東祀三微開歲紀百

禮洽時禋帝啓玄符日天頒翠節辰便是搖壁府
卿月照天津道出齊封舊書求魯殿新尼丘迴杳

靄岱岳對嶙峋碑刻非秦禪柴燔代舜巡金泥和
五色玉檢闕千春嶺陟青龍繞泉臨白鶴馴望洋
分島嶼觀日淨烟塵德已精靈契形湏夢寐親懷
歸歌大雅屬望輔洪鈞擬獻嵩高曲抽毫愧不神
周相僉事松陵人登岳充鎮標神異東方壓岱宗歲星輝
八極玄女降三宮雲氣成雙闕炎精生赤虹千年
森漢栢古道鬱秦松金篋昭靈秩芝房照碧叢唐
碑舊紀曆漢勒幾登封入嶺天門曉停驂御帳空
卅霞迤紫蓋孤嶂削芙蓉獨瞰三千界旋攀第一

重屋樓明日觀聖水樹蓮華春址盤香火裡壇納
化工乘時揮玉策周覽極龍從

葉份

提學葵源人

泰山吟岱山長群岳巨鎮標東維岩堯

臨渤澥截孽控河沂靈區迴洞府福地啓崇祠石
問何掩靄瑤芬闕蕤虞巡柴望湮周狩明堂隳
遐哉七十君版牒空名垂秦皇無靈氛漢武非仙
才封松鬱中坂植栢滿南陞我來值春月疊嶂開
雲霾天門步寥廓盤道歷透迤欵謁碧霞君寒漱
玉女池沉吟挹玉簡摩挲向崖碑雲卧通象緯神

遊駕蚌螭朝登日觀峯日出扶桑枝呼吸變烟霧
下界行風雷俯視渺茫氣焉能辯羸禪遙思騎黃
鶴圓方隨所之

王裕 長學 石表柴望當年告治平誰知風起鮑魚腥
惟有石表依然在蔓草寒烟夕照明

張鯤 副使鈞州人 登岳道假三齊出形真五岳先瑤壇雲
樹米貝闕露花寒狩典開虞日封碑見漢年登臨
重回首紫氣帝鄉偏○暝色迴吳楚靈光集鬼神
殿虛雲霧出門側斗牛隣笙鶴來還去仙芝秋復

春齋宮夜不寐吾意欲脩真

張邦教

僉事邯鄲人

泰山咏

震維生長地歷代表殊麻拜

禮勤終歲祈求遍九州勢雄神鬼宅迹勝鳳麟遊

八境通喬岳香雲爛欲流

右至泰安州

○天王出狩時

玉帛萬邦隨柴望遵虞制恩威協禹規齊君終罷

毀季旅竟奚為千載存遺址青陽在指麾

右周明堂

○

千仞排巉岬生疑鳥雀愁蒼茫橫古道縹緲接飛
樓月宵風塵夕猿青草樹秋明時苛政絕行坐仰

尼丘

右巖巖亭夫子開婦人哭處

鄭善夫

即中閩縣人

登岳

東岳乾坤定黃河一縷秋日排

瀛海浪天入薊門雲魯道傷吾志秦碑自夕暉未

堪疏遠目萬里正侵氛

方豪

副使開化人

登岳

三月無風上泰山巖花谷鳥共盤

桓因憐鄭老看山癖赤日烟蘿帶病攀

自註云書友鄭維之

曾以六月來登

○日觀峯頭紫霧開嗒然回首望蓬萊野

人自是烟霞骨應有神仙月下來

揚祐

僉事錢塘人

登岳

茲山何峻極盤礴亘百里鳥道五

丁閣雲標三觀起雪礪無冬春煙嵐互蒼紫星垂

崖戶外入度青天裏陽枝踰日華陰谷飛霞綺仙

靈此窟宅幽異詎能紀○泰山屹孽與天通七十

二峯元氣中下苑雲雨澤后土上貫星宿搖紫宮

懸崖古栢落空翠架怒危松度遠虹我來憑高俯

滄海夜坐觀日扶桑東○殊方此日逢重九絕岳

高吹散遠愁漢時秦封空往事紫萸黃菊自深秋

天清樓閣明三觀野曠山河辯九州獨是懷親憂

國意白雲滄海共悠悠○岱宗秋卧夜床清萬籟

無聲片月明何事仙人騎白鹿碧霞洞口謾吹笙

○日觀秦峰霞作標扶桑夜見海門潮樓船方士
何年到玉檢金書久寂寥

陳沂

參政寧波人

登岳

飛軒臨絕頂懸磴更名堯谷響松

風接天空海霧消琳宮環紫極玉節下青霄路指
天門外來迎笙磬遙○一入登封路乾坤自此分
諸峯會元氣亂石散星文仰面攀青磴回頭看白
雲飛梁架窮壑鳴溜四山聞

朱節

御史山陰人

登岳

塵途日擾擾夢寐惟雲山茲晨天

風涼層雲護仙關我欲往扣之驅車出人寰登登
踰絕壁身在煙霞間澗底環珮聲輕風送潺湲群
峰手可挹儼若趨仙班大觀盪塵襟敢辭登涉難
故山猿鶴在俗駕何時還

胡纘宗

都御史陝西人

望岳

忽聽笙歌玄鶴群即看樓殿紫

霞文斗邊細露邀新月鳥外孤峯挂夕曛漢帝金
壇歌石碣秦皇玉刻隱苔紋騎龍李白今何處日
觀天門空白雲○脩脩望岳丹霄上颯颯乘風紫
極邊半壁秦松懸日月當空周觀出雲烟峯期太
華翩躚起影落扶桑裊宛騫更度三溪見雙鶴忽

從青帝接群仙○山下秋日正皜皜山上秋雨還
冥冥夜來巖畔挂星斗曉起澗底興雷霆陰陽變
幻倏忽異天地間闔蒼茫靈何當結廬向山住朝
朝吟對芙蓉青○登岳春半看山山已青振衣先
到五松亭曉分日月懸苔壁晴列蛟龍擁翠屏天
啓重門馮北斗雲擎三觀照東溟秦皇宋主自行
幄絕巘窮崖空斷銘○帝闕紅雲蓋仙壇白日光
千盤驚到頂一曲笑臨堂倚檻盡秦越磨崖空漢
唐恍然坐天上神思欲飛揚○海天初縱目八極

思悠悠太華淖九出扶桑勺水浮秦松雲不斷宋
簡玉空留落日猶回首黃河窈窕流○懸崖隨鳥
出絕頂畧雲躋俯仰乾坤小憑陵星斗低日峯紅
照海玉觀碧冲霓子夜援琴坐天宮動曉鷄○諸
峯羅宇下一柱立寰東石表千叢集天門百折通
元宵山有月落日袖無風孤峭不能寢海雲中夜
紅○突兀青天上翩躚碧海邊風高鰲欲動雲落
鳳初騫歷歷盡齊魯層層入象躔流霞傳素手醉
倚五龍眠

揚志學

尚書長沙人

次胡可泉望岳絳霄迥出天門上飛

瀑高懸日觀邊星斗垂垂臨絕巘蓬瀛渺渺隔蒼

烟雙龍噴沫千巖動孤鶴凌風萬里騫我亦平生

愛立壑欲從此地學神仙○天上仙人自不群龍

書裊裊太玄文秦皇臺上雨初霽漢帝壇西日未

曛鬱鬱古松停鶴馭巖巖峭壁繡苔紋羽童兩兩

垂青髻晚起山頭禮白雲○登岳肅容瞻岱岳直

上最高峯倏忽雲千變蜿蜒山萬重秦碑金字刻

漢檢紫泥封勝跡今銷歇巖花日日濃○遊竹林

寺西天復此門山半一泉温雲壁時時動龍珠日

日翻飛揚李白句傾倒孔融尊歸路夕陽好涼風

吹廣原

李學詩

編脩平度州人

登封壇燔柴想象明堂禮沉璧荒蕪

日觀峰壇出白雲猶漢瑞亭盤翠盖豈秦松蕪冲

曠見劉光武聽納何如唐太宗當宁聖明蕪舜禹

夔龍自不獻東封○快活三人情輕便易世路重

艱難不走巉巖路誰知快活三○大夫松四海蒼

生憔悴盡五株松樹獨封官仁民愛物秦顛倒何

惟當年共揭竿

楊維聰

狀元固安人

登封臺

封禪當年後數君升中曾此

事彌文金泥閱久明禋玉石檢棲餘清畫雲紫氣
漫傳宮闕現白毫爭見老翁耘二儀高厚如何報
遙望長安空夕曛

王詎

主事

登岳

開闢此巖秀形藏吾道尊冥中迴日

月象外自乾坤愚谷通齊路靈光辯魯門浮生正
漂泊擬欲叫天閻○天地還高下河山自鬱盤燔
柴虞狩典沉壁漢封壇吐納風雲氣虛無殿閣寒

深淵翹首望長安○無字碑忒岳峰頭無

平碑得人說是秦時東遊鳳輦空寥落野草野

沈春自悲

蔣瑜

御文

登岳

夜到碧霞天芝房帶月眠聽經來白

鶴燒藥起丹煙廣樂雲中度明星鍾外懸乘風欲

飄舉三島會群仙

張鐸

御史蘇州人

登岳

曲坂縈迴翠蘚滋瓊宮貝宇碧參

差長天斜倚峰紋坼寒日遙隨岳影移香火何年
傳漢時風雲終古護秦碑却驚身在層霄上絕頂

翻憐鴈度遲○望岳泰岳東來鎮古丘遙從雲際
俯芳洲寒沙夕抱璇臺迥積雪春融碧樹浮悵望
雲塵搔短髮淒涼物候動鄉愁銀宮玉宇參差見
縹緲重登海上樓

經濟

知府仁和人

登岳步屨日觀峰峰頭日剛午暎彼

東海東矯矯扶桑樹扶桑晞朝暎陽烏濯靈羽乾
極歛昕春離光奄員宇普照茲大觀恒囑匪玆睹
虞淵一場休子夜信探取藉頴餐明

文化丙寅

