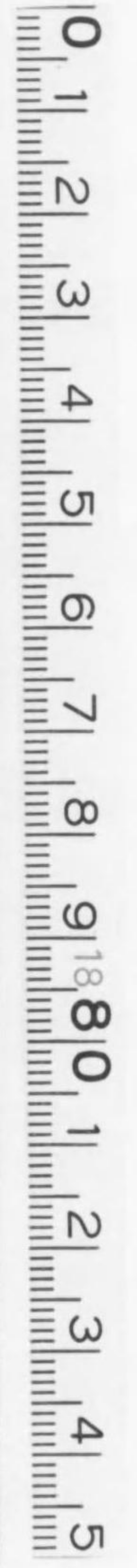


R757. 4-W12ウ

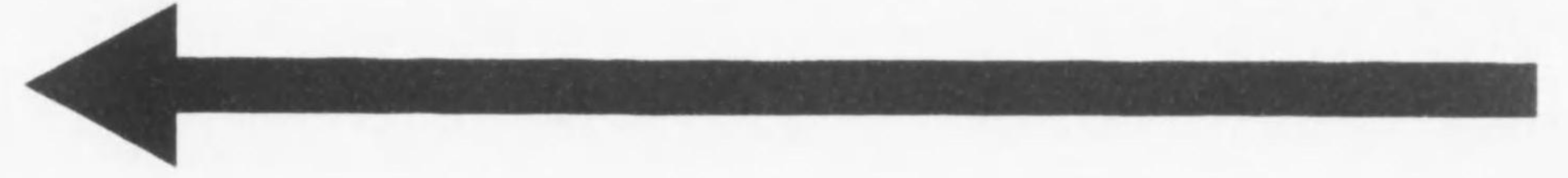


1200500767586

R757.4
V12



始



配色線鑑

和田三造編

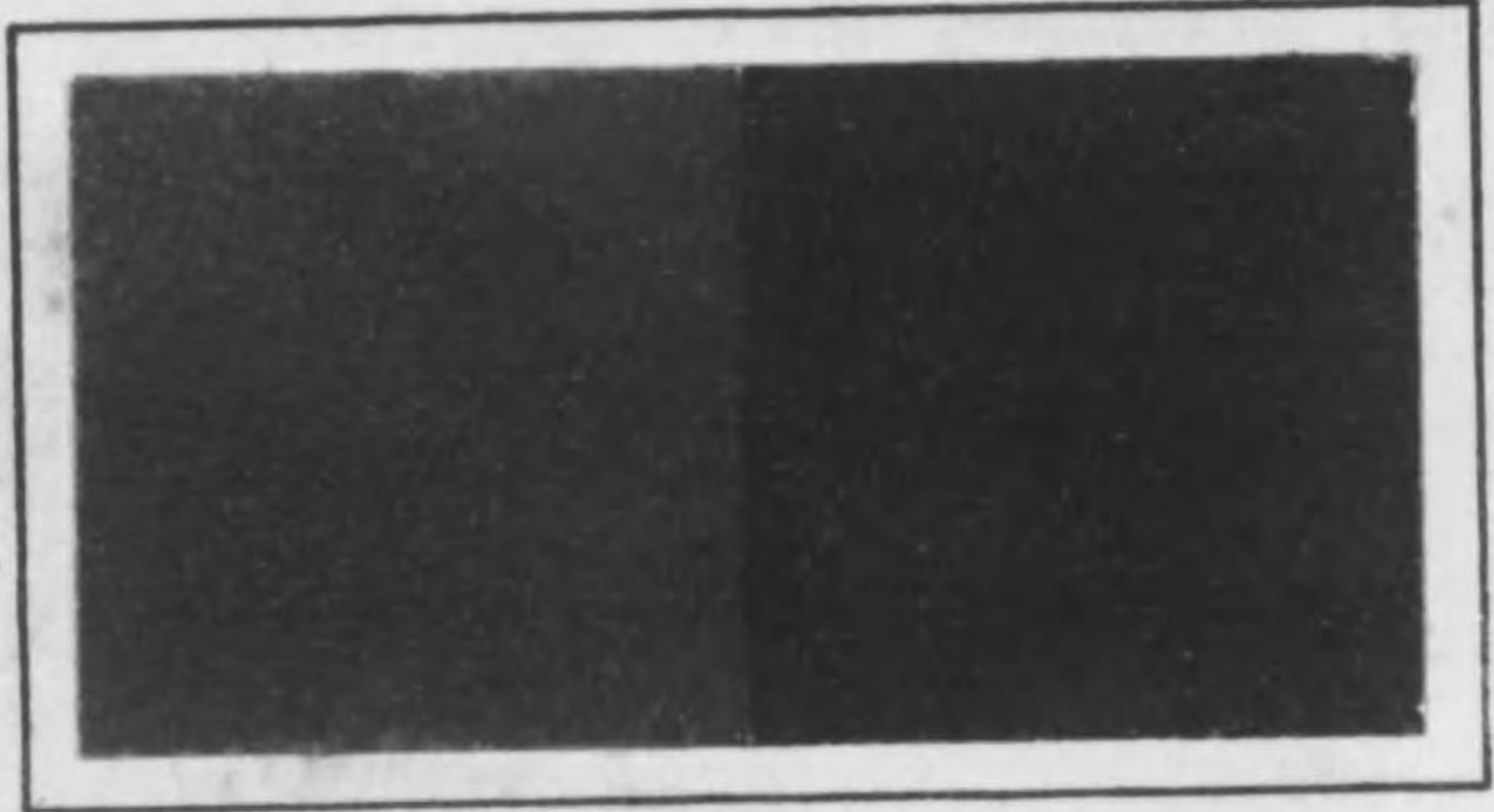
Ⅱ.1

博美社



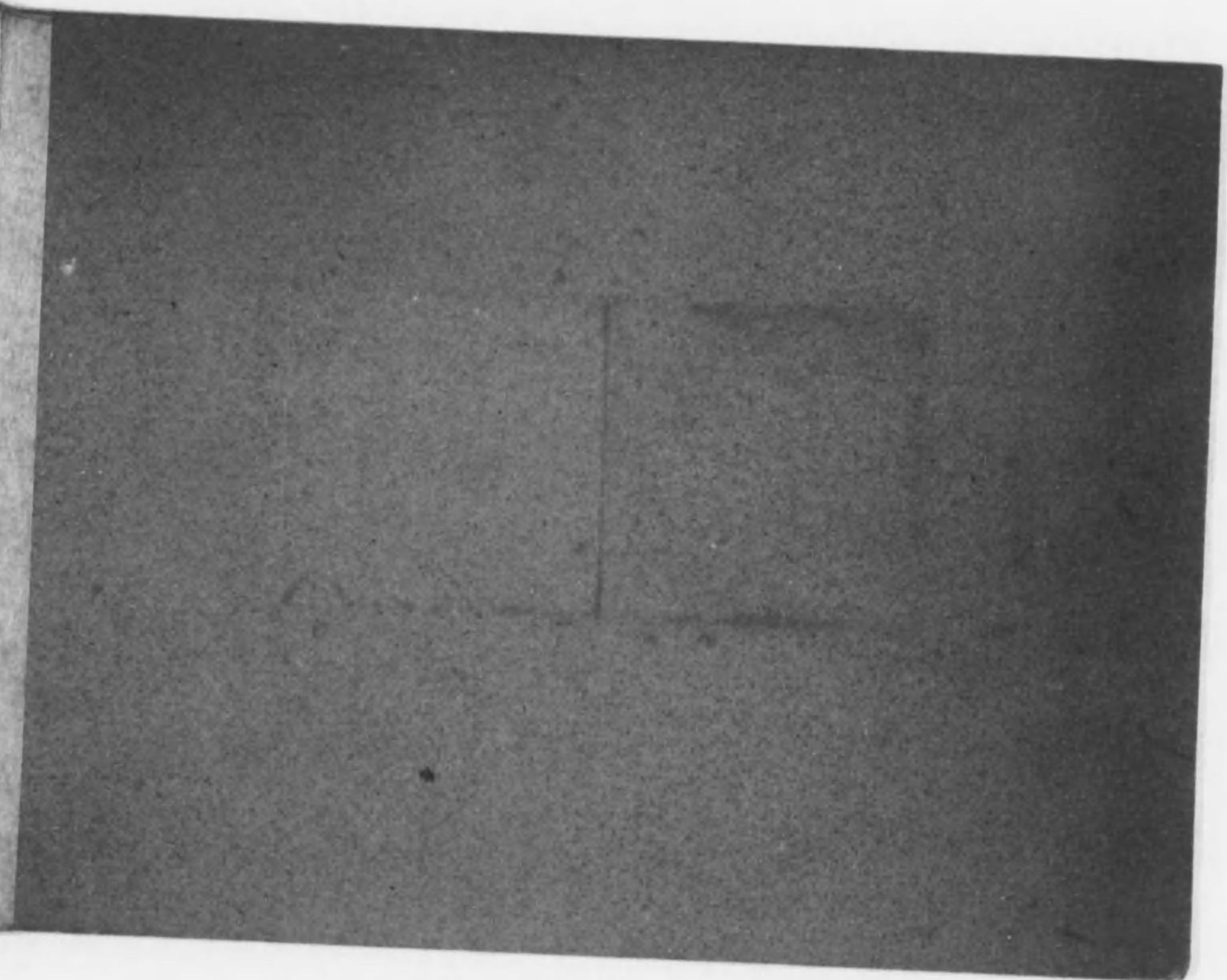
R
757.4
W12

(1)

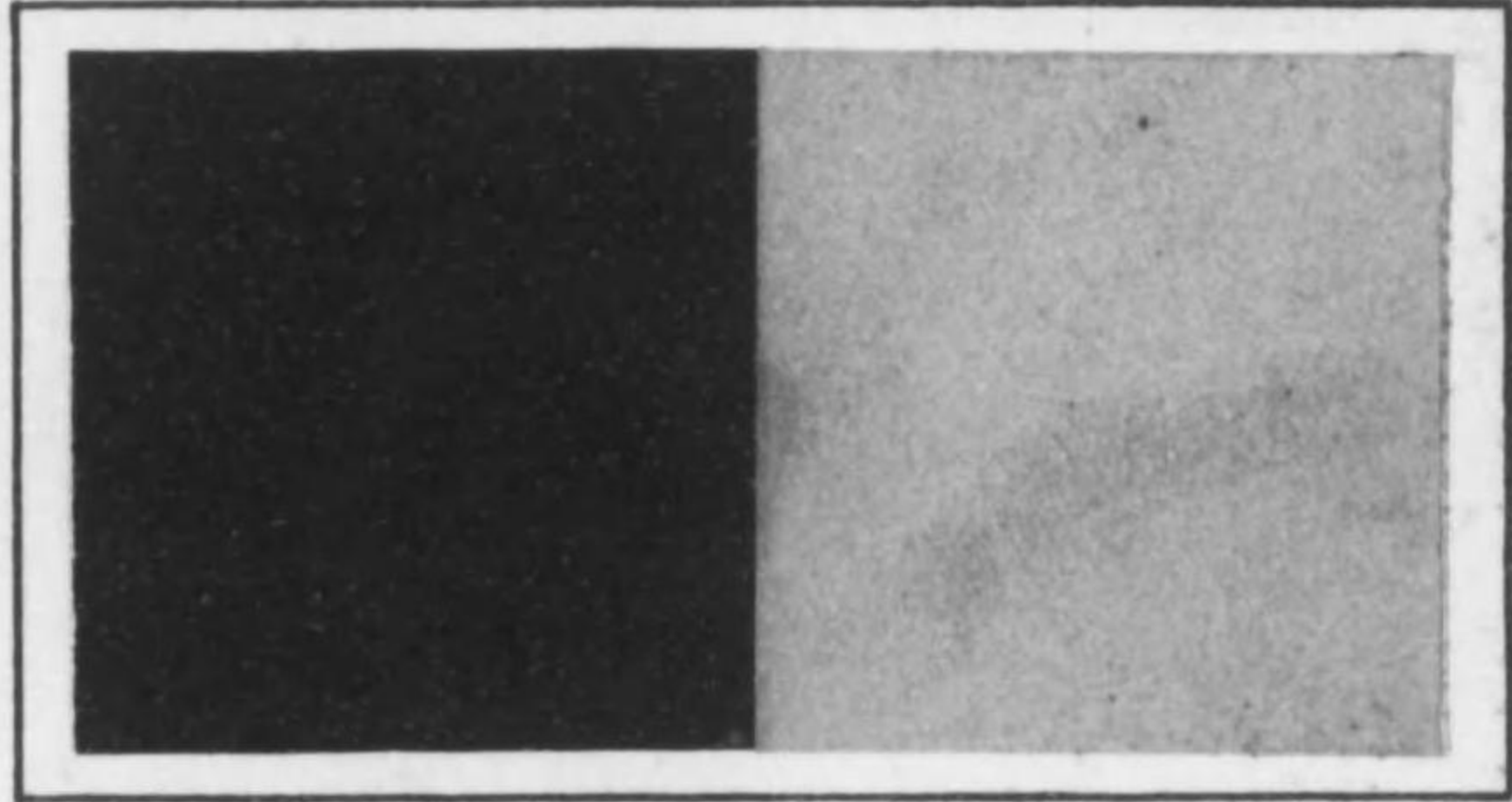


かばいろ
蒲色
English Red

はなあさぎ
花浅葱
Cerulean Blue



(2)

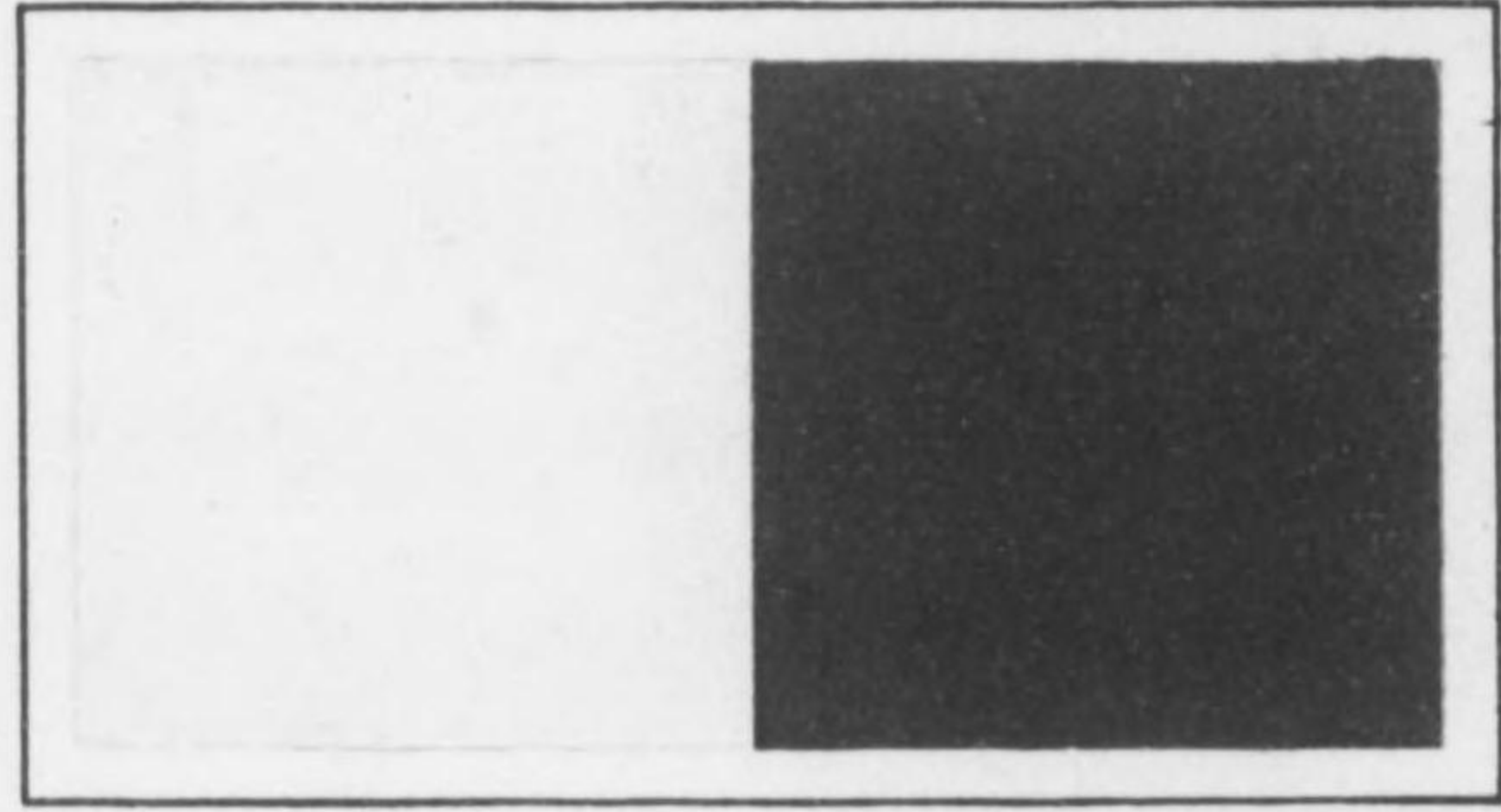


こきはなだ
深 標
Dark Tyrian Blue

かうじいろ
柑 子 色
Yellow Orange



(3)

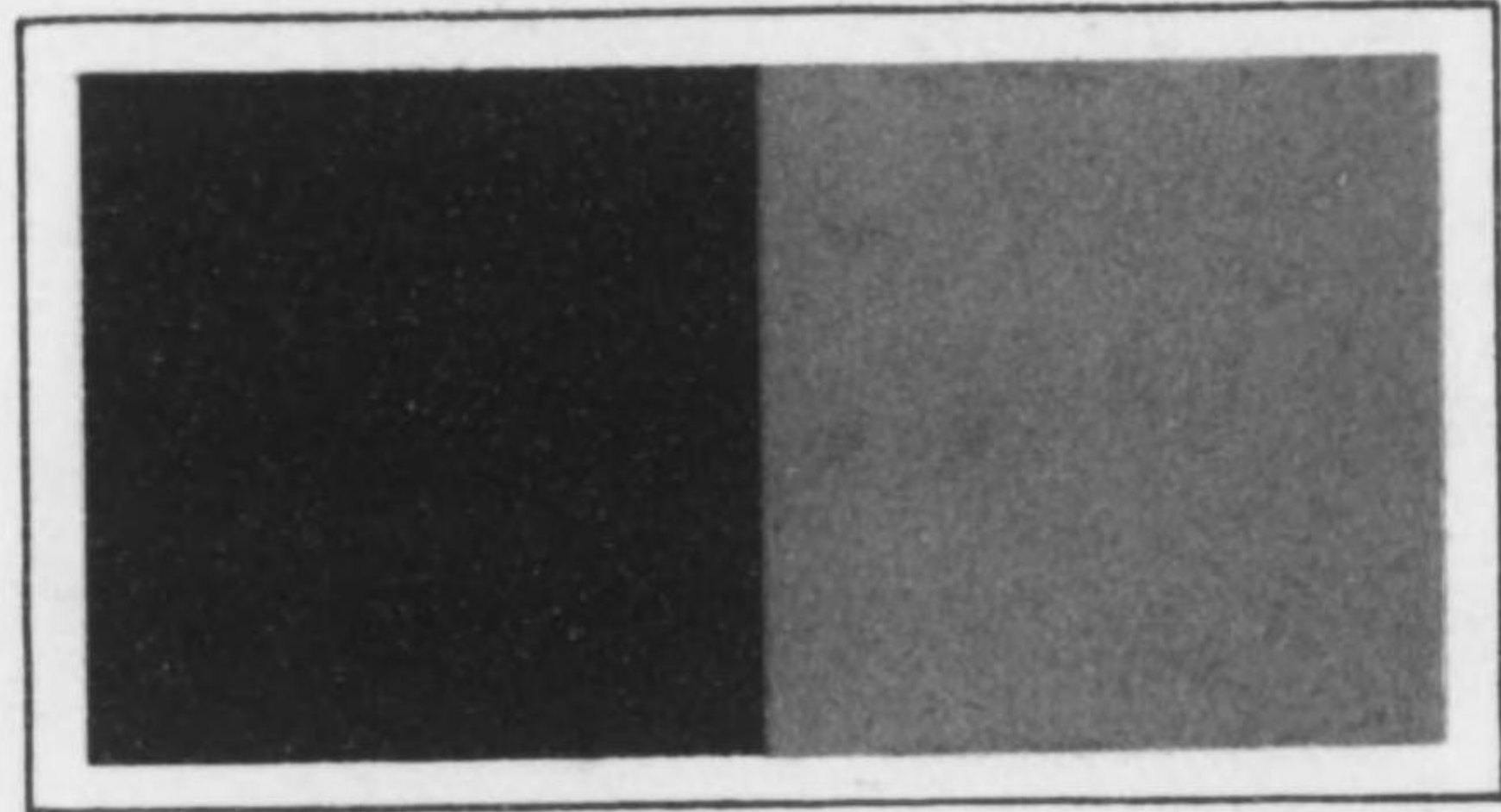


うすたまごいろ
淡 卵 色
Pale Lemon Yellow

ひはたいろ
楡 皮 色
Law Sienna



(4)

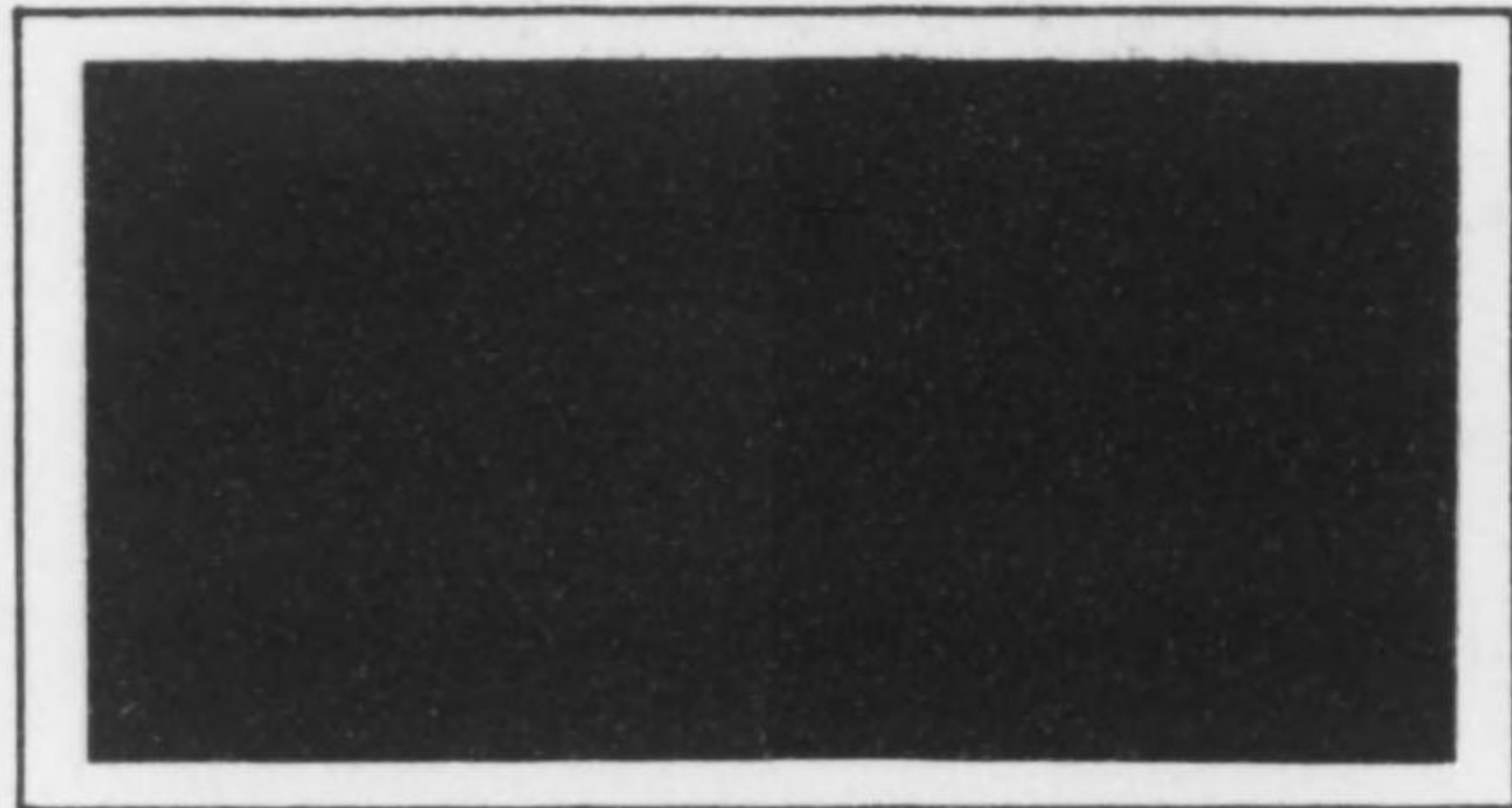


あやめいろ
萬 蒲 色
Red Violet

おちばいろ
落 葉 色
Isabella Color



(5)

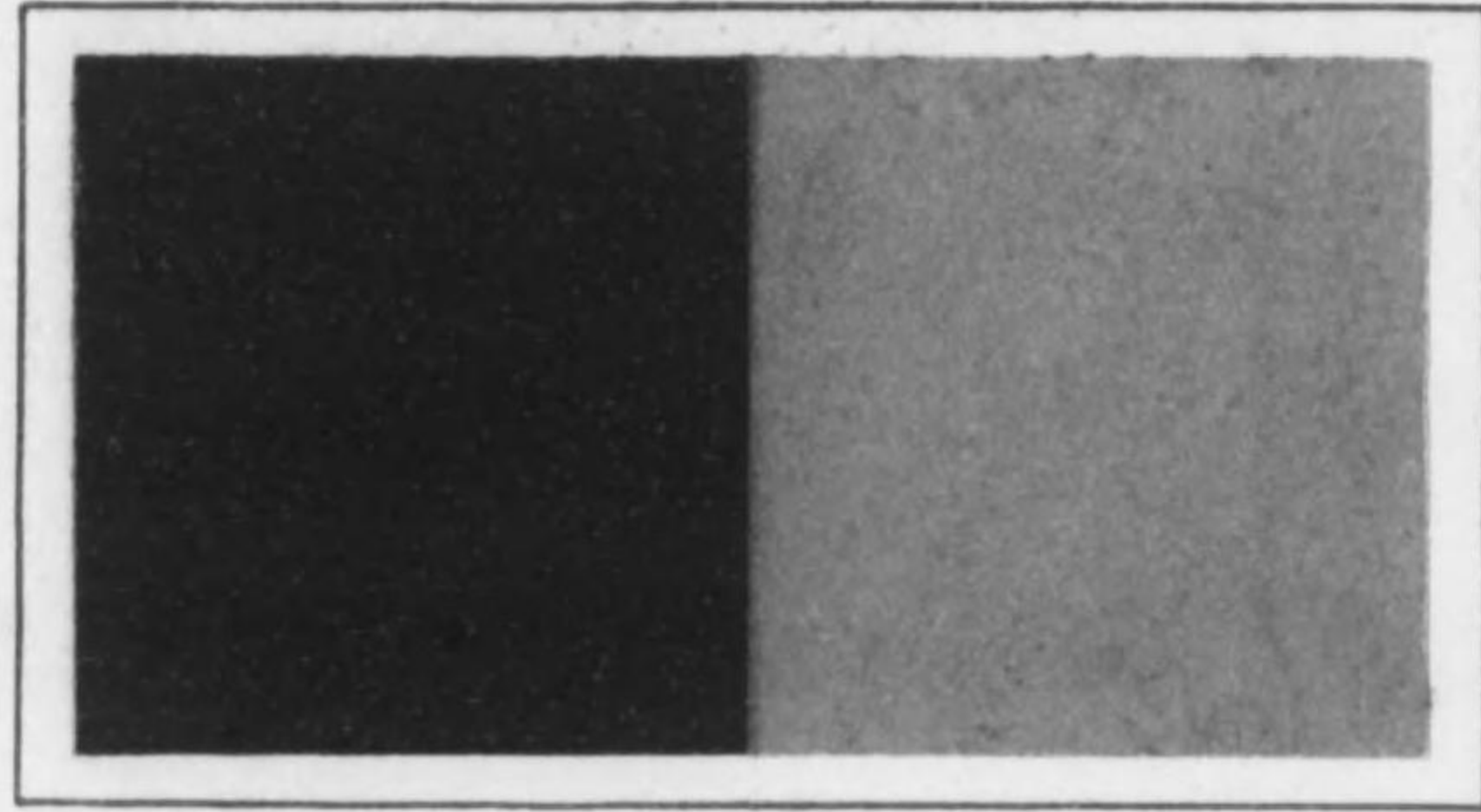


もえぎいろ
萌木色
Cossack Green

はなだいろ
標色
Vandar Poel's Blue

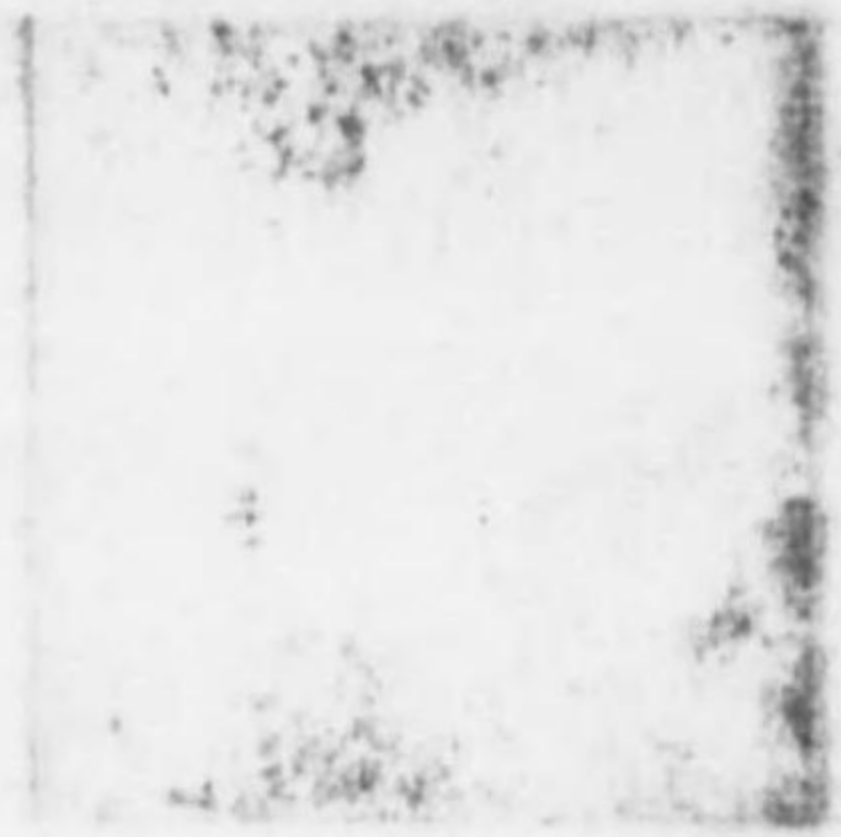


(6)

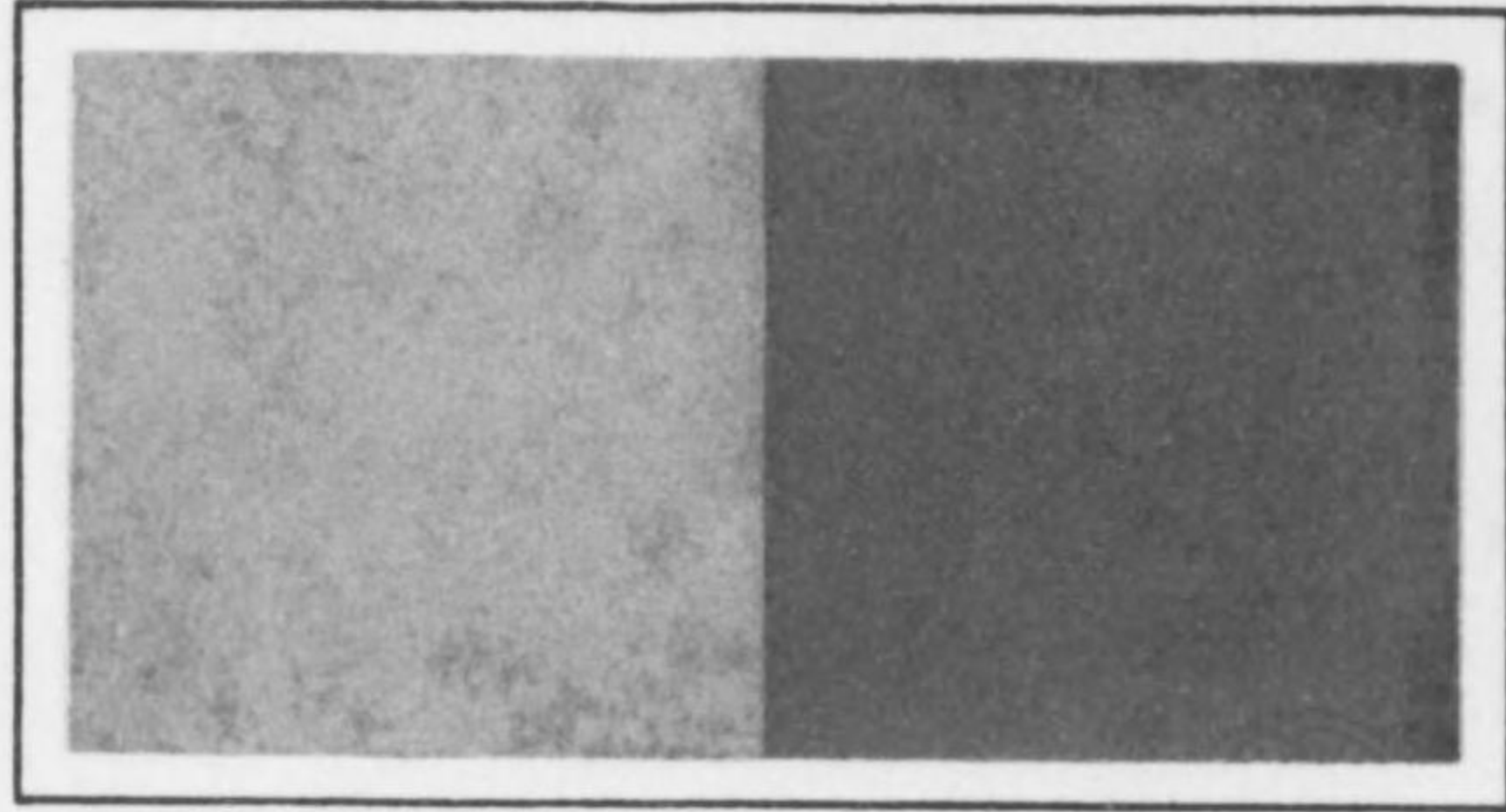


こ ん い ろ
紺 色
Deep Indigo

あ ら ひ し ゅ
洗 朱
Grenadine Pink



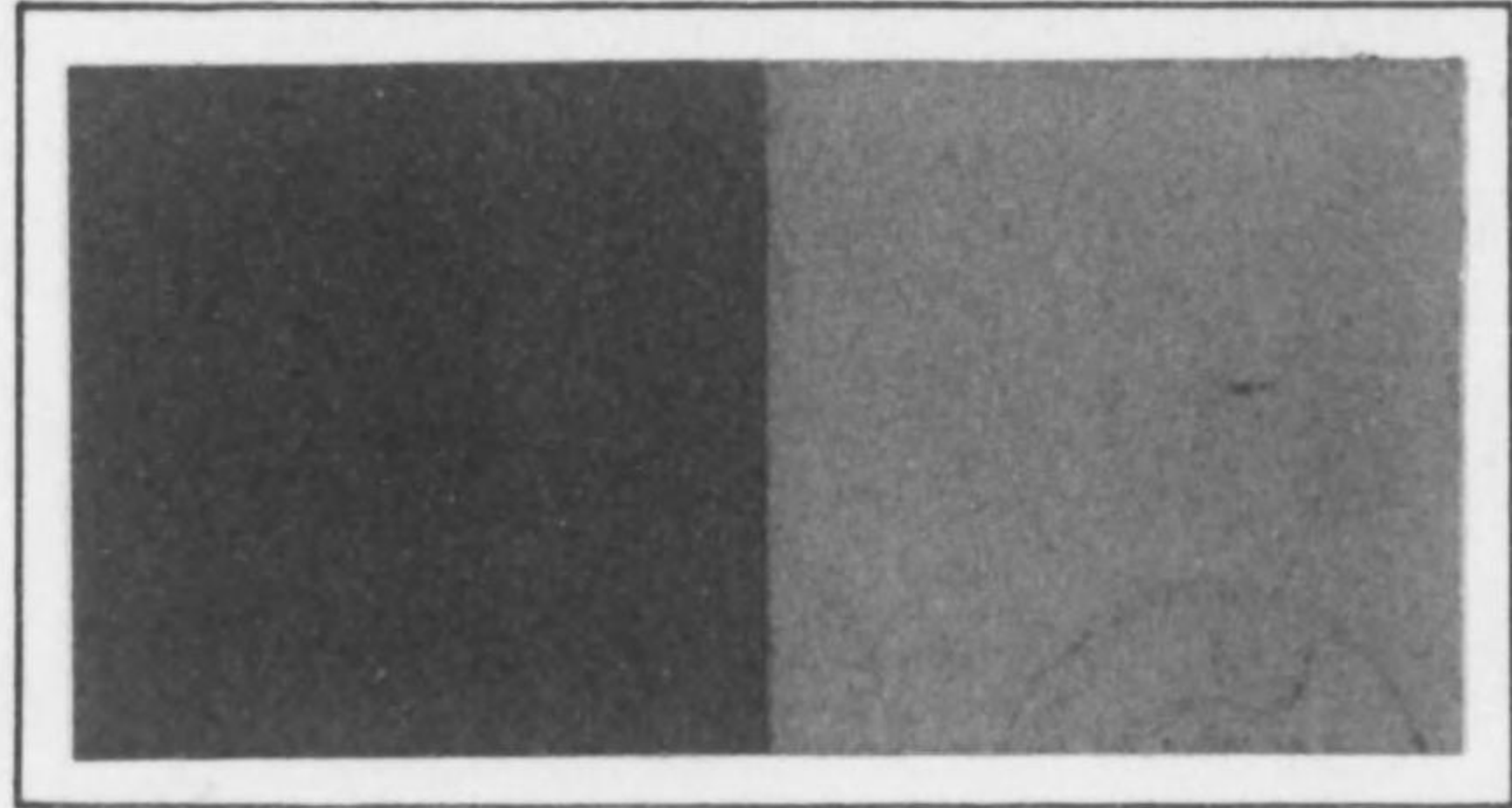
(7)



うらはいろ
裏葉色
Glaucous Green

たうしよく
橙
Orange

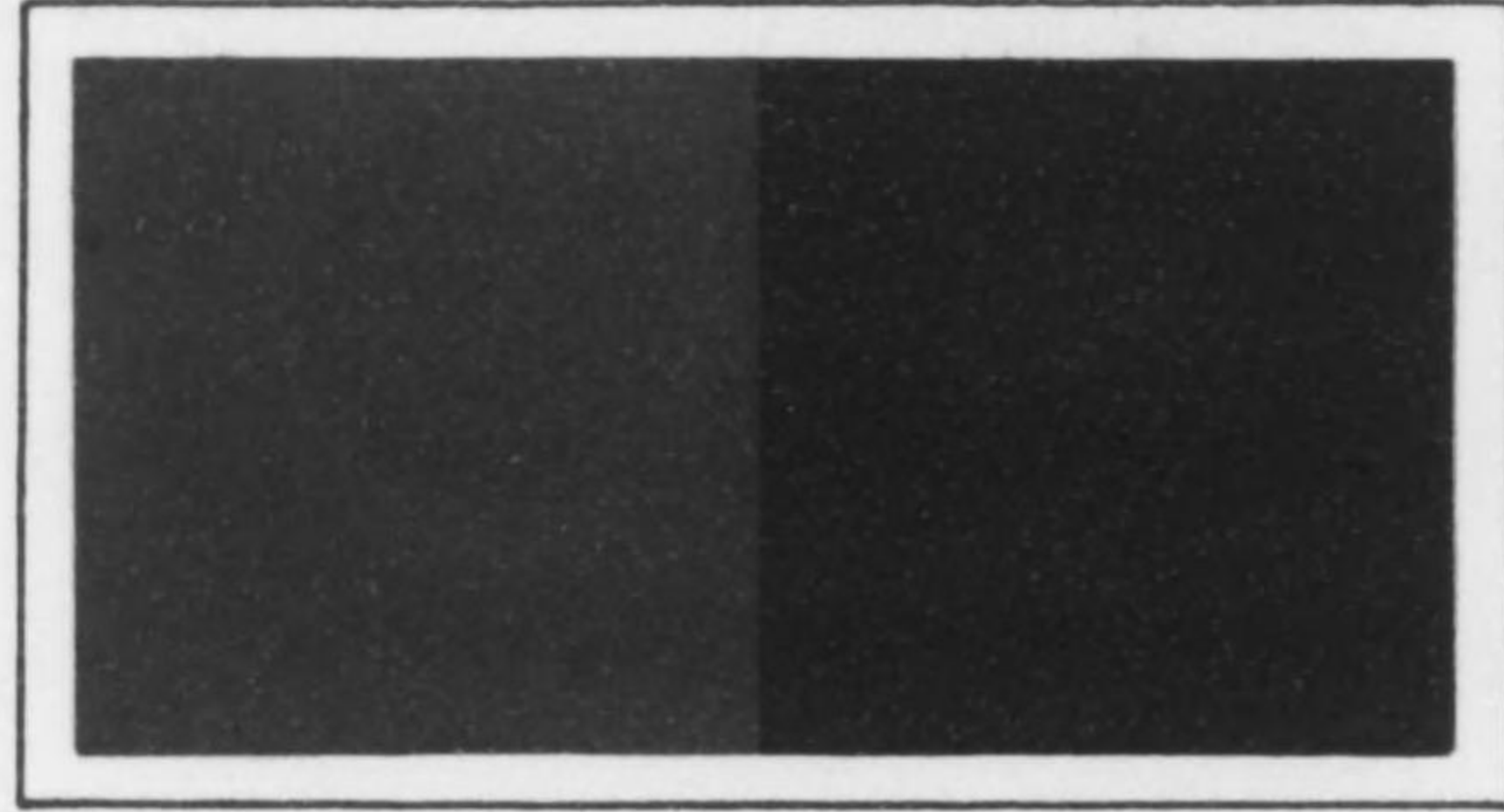
(8)



たいしやいろ
代 赭 色
Cinnamon Rufous

ふ ぢ い ろ
藤 色
Grayish Lavender

(9)

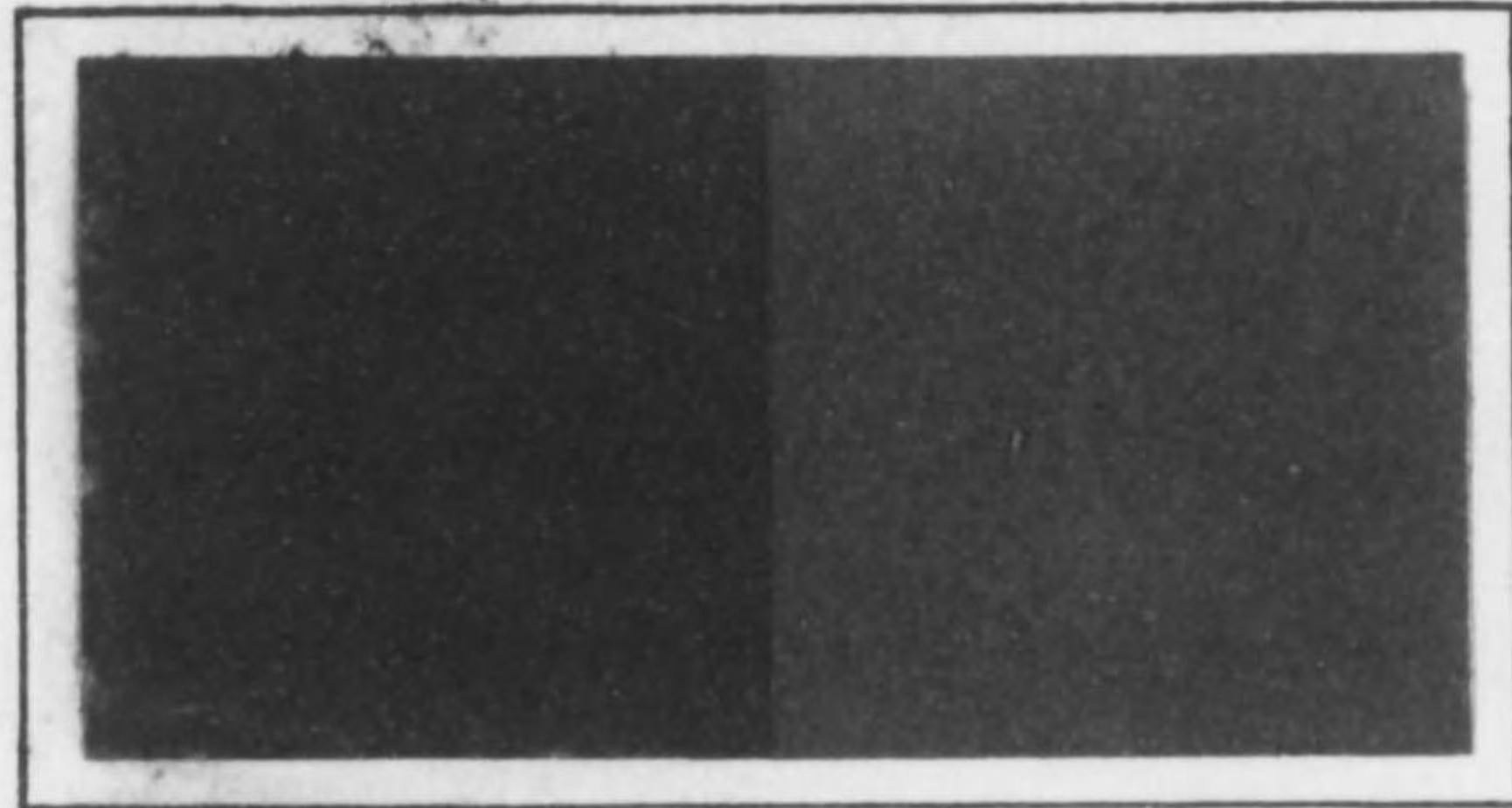


ふちなんど
藤納戸
Dull Blue Violet

きやうむらさき
京紫
Violet Red

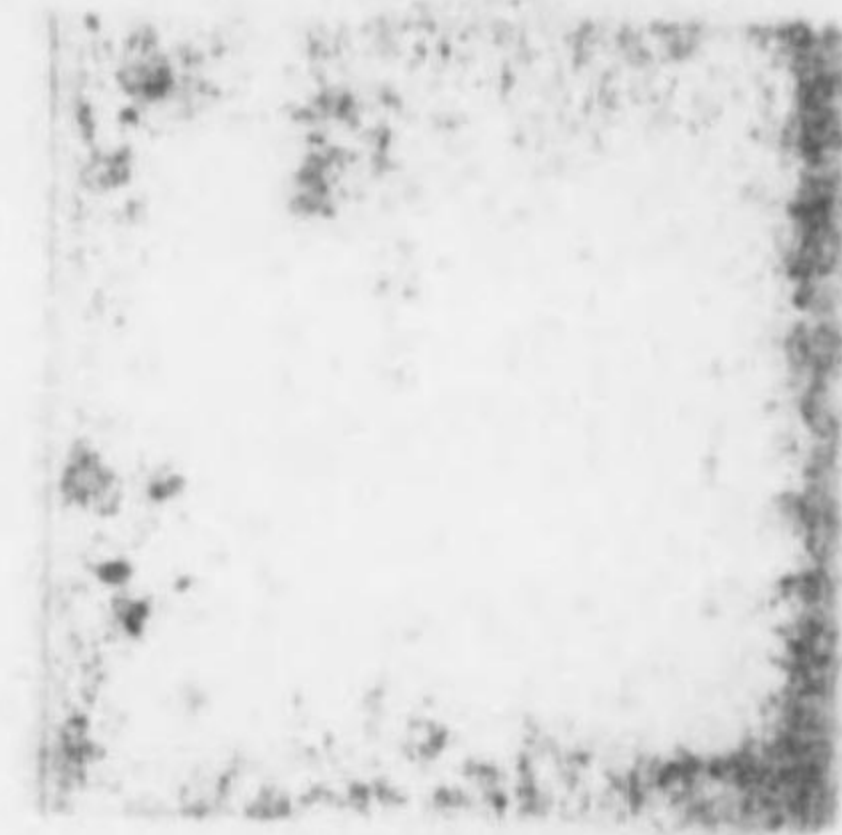


(10)

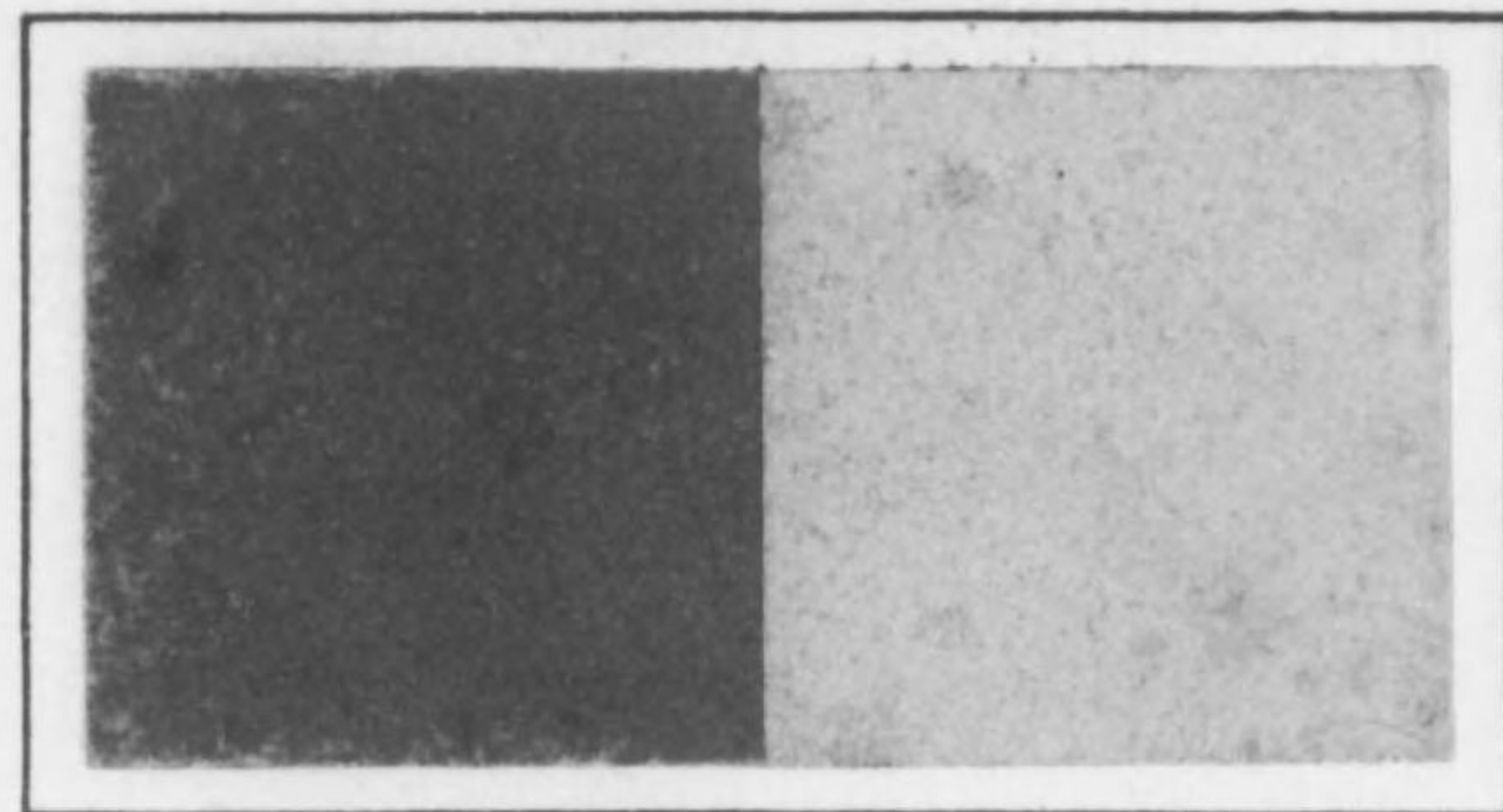


るこうちや
路考茶
Dark Citrine

たいしやいろ
代緒色
Cinnamon Rufous



(11)

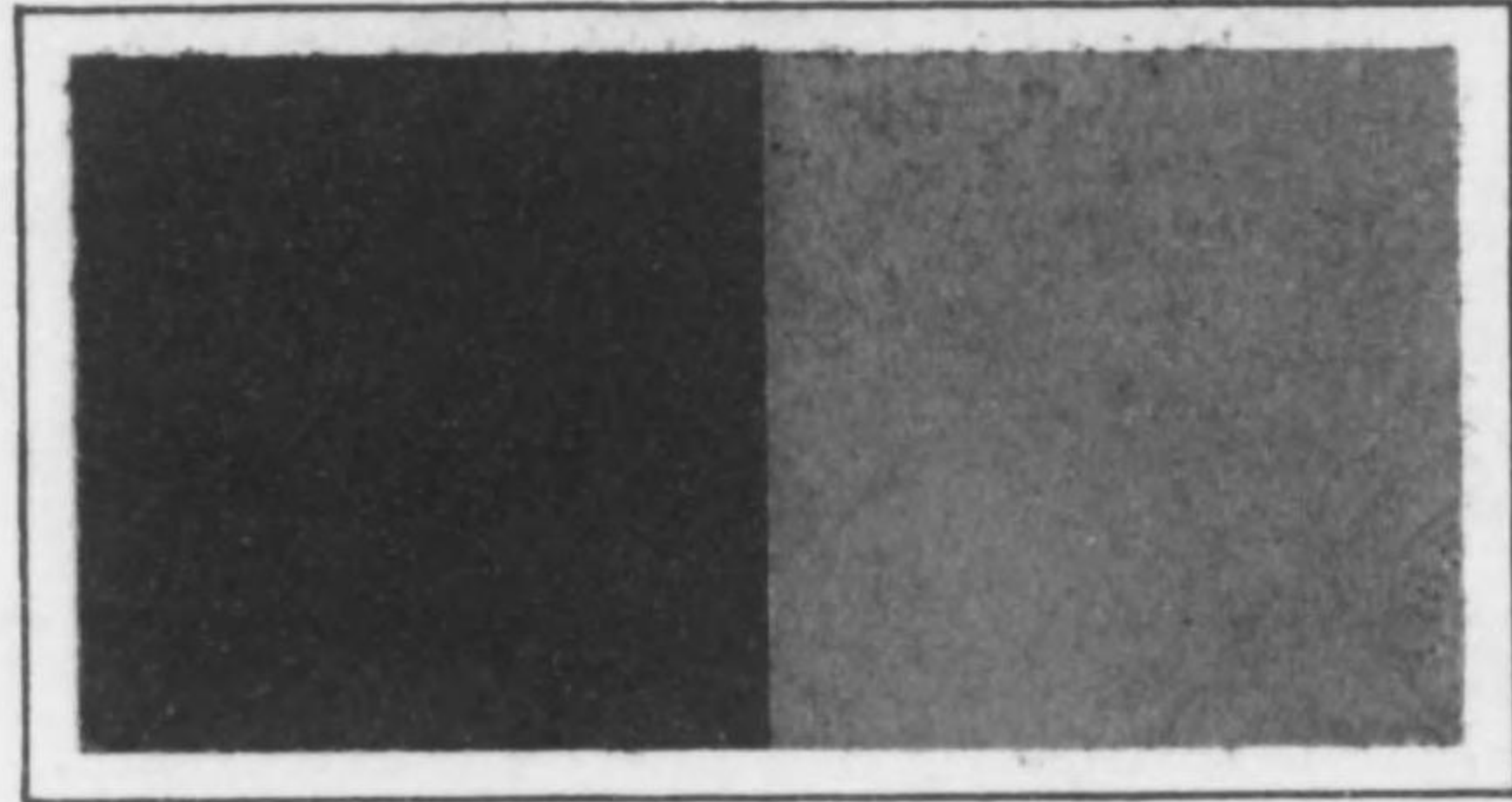


ねすみいろ
鼠色
Mineral Gray

しらぢや
白茶
Ivory Buff



(12)

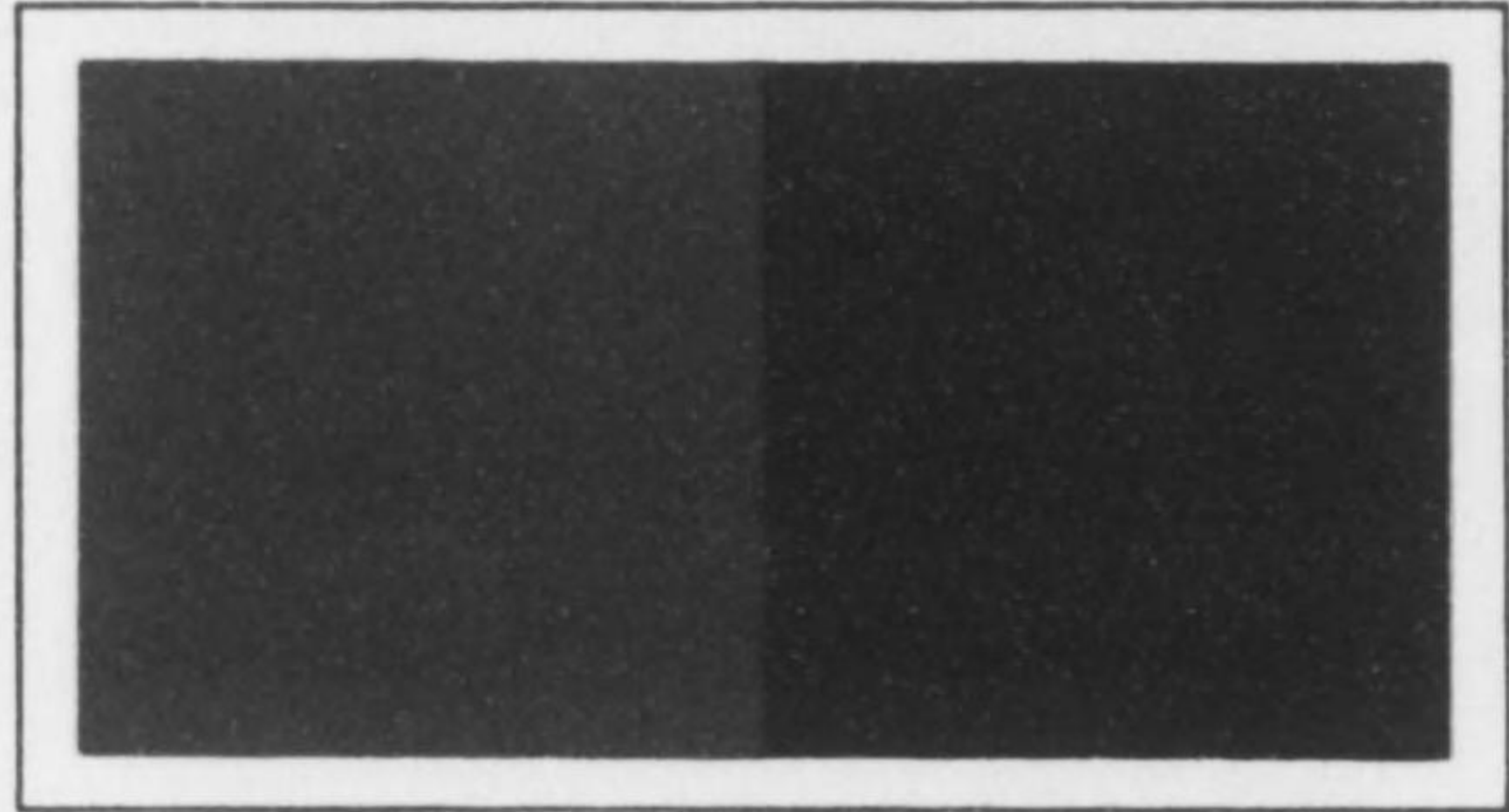


なんどねすみ
納戸鼠
Green Blue

おちばいろ
落葉色
Isabella Color



(13)

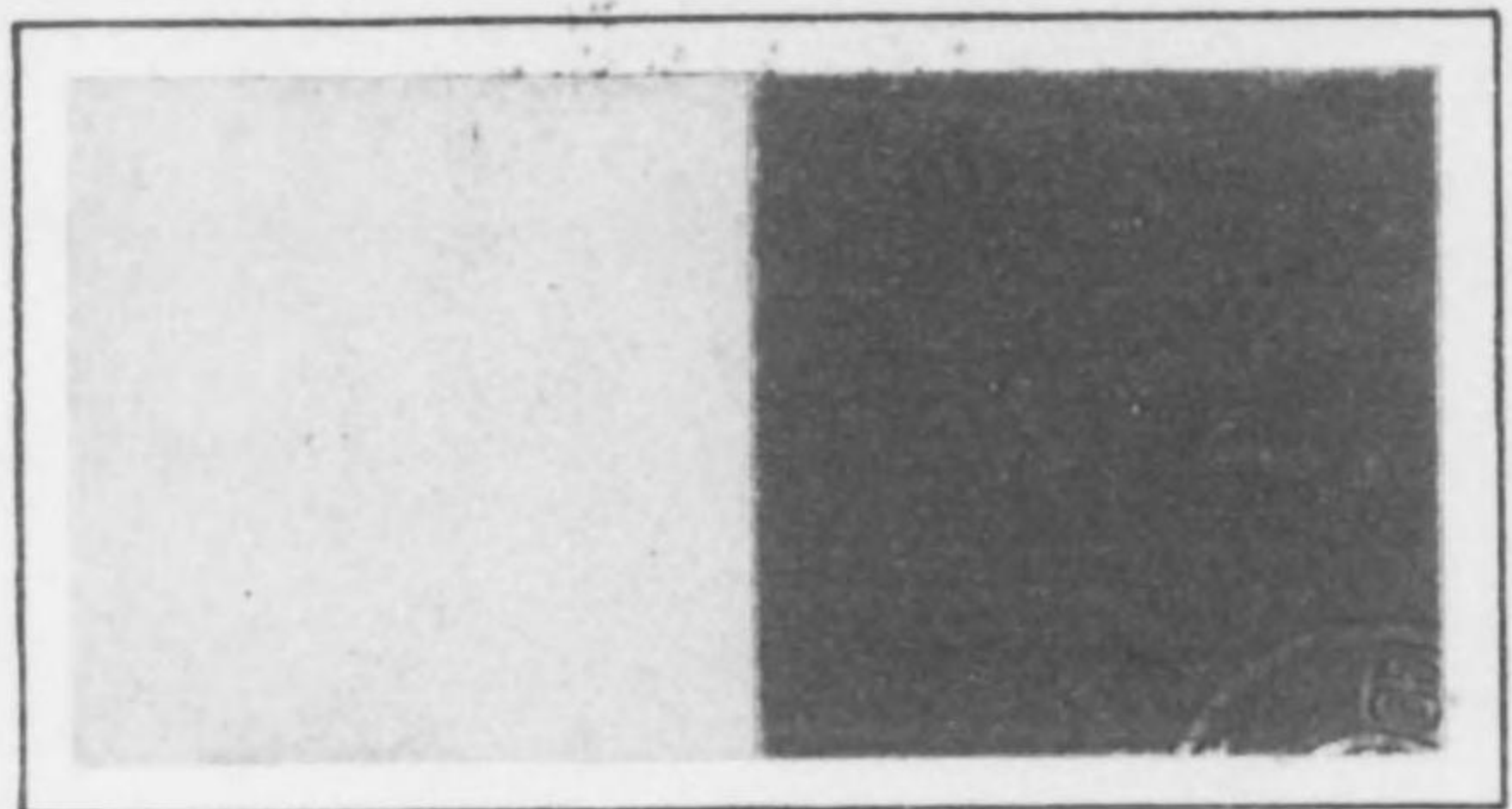


ひはたいろ
檜皮色
Law Sienna

ぼたんねすみ
牡丹鼠
Vernonia Purple



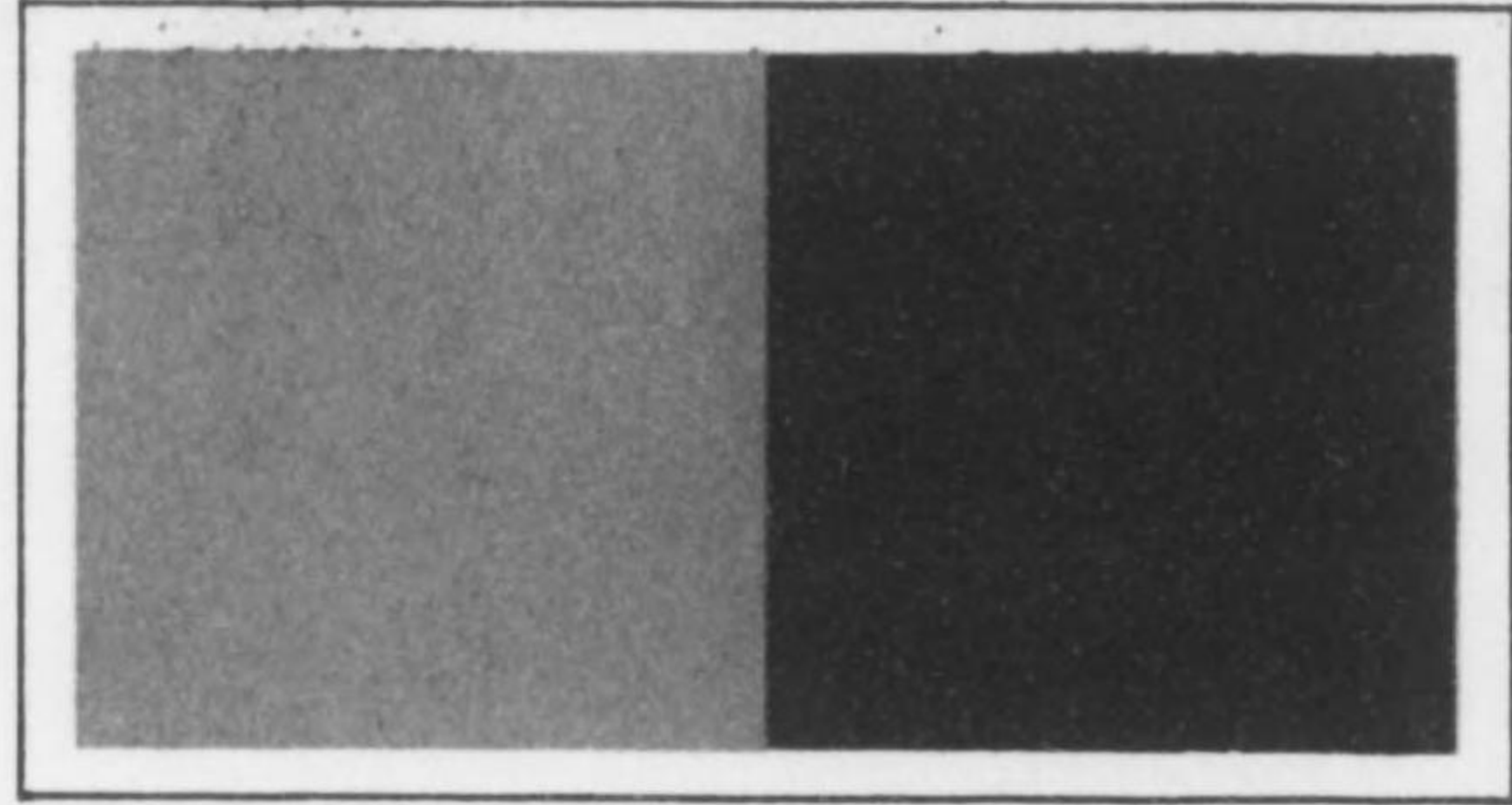
(14)



うすきはだ
淡黄藥
Naples Yellow

こうはいいろ
紅梅色
Spinel Red

(15)

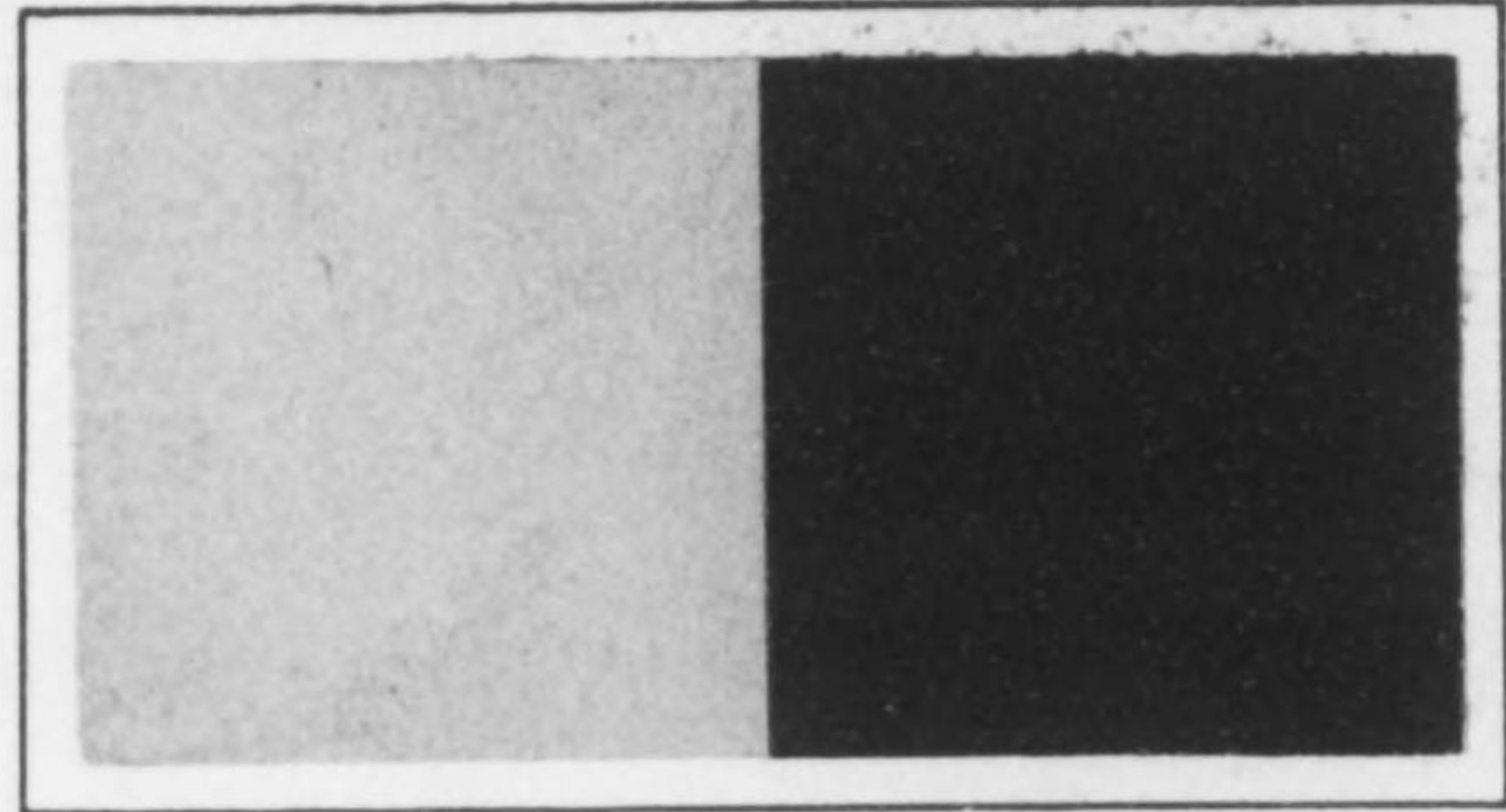


ふ ち い ろ
藤 色
Grayish Lavender

あ ま た け い ろ
青 竹 色
Benzol Green



(16)

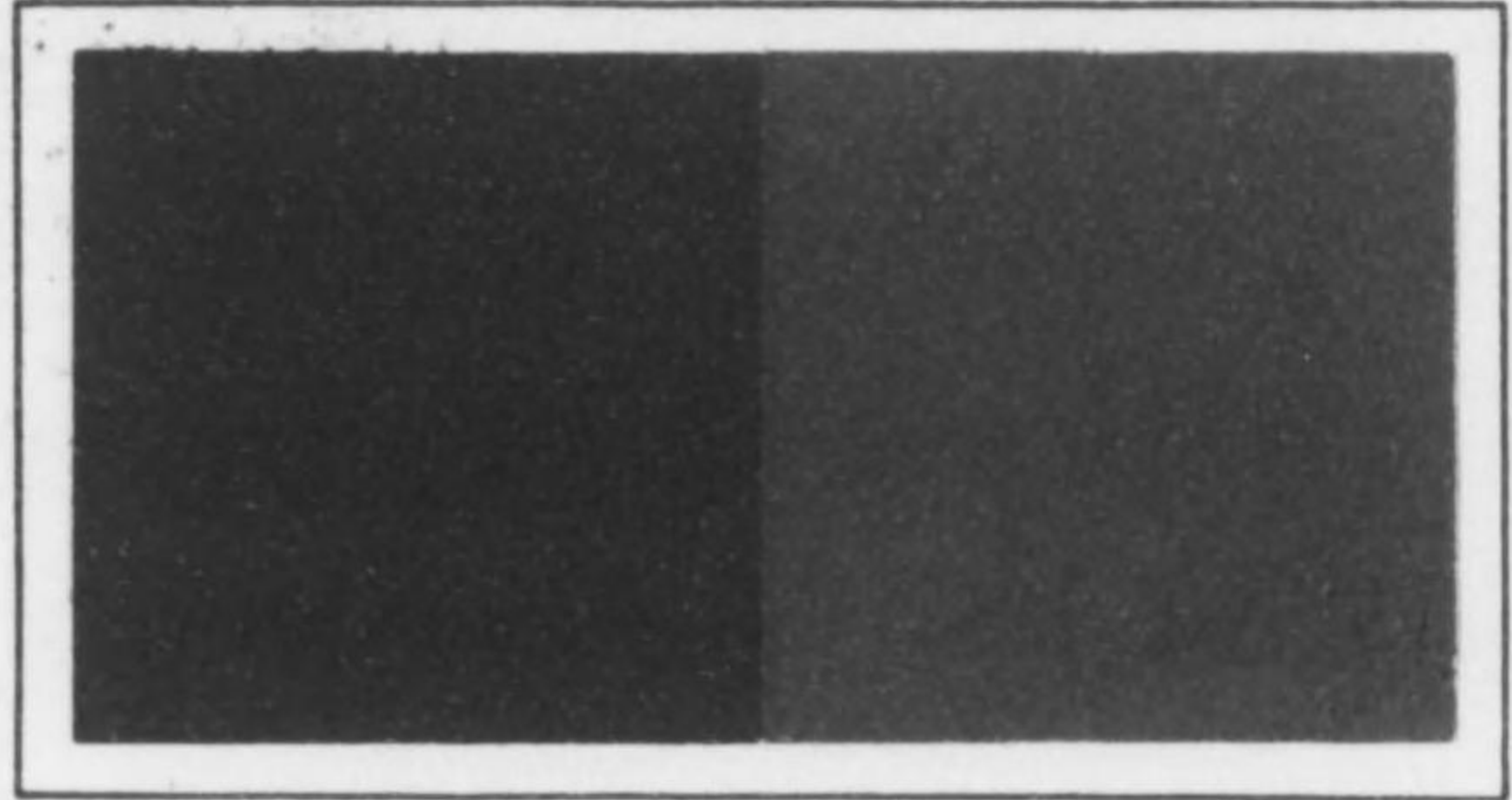


かめのそき
瓶 硯
Pale Kings Blue

べにえびちや
紅海老茶
Vandyke Red



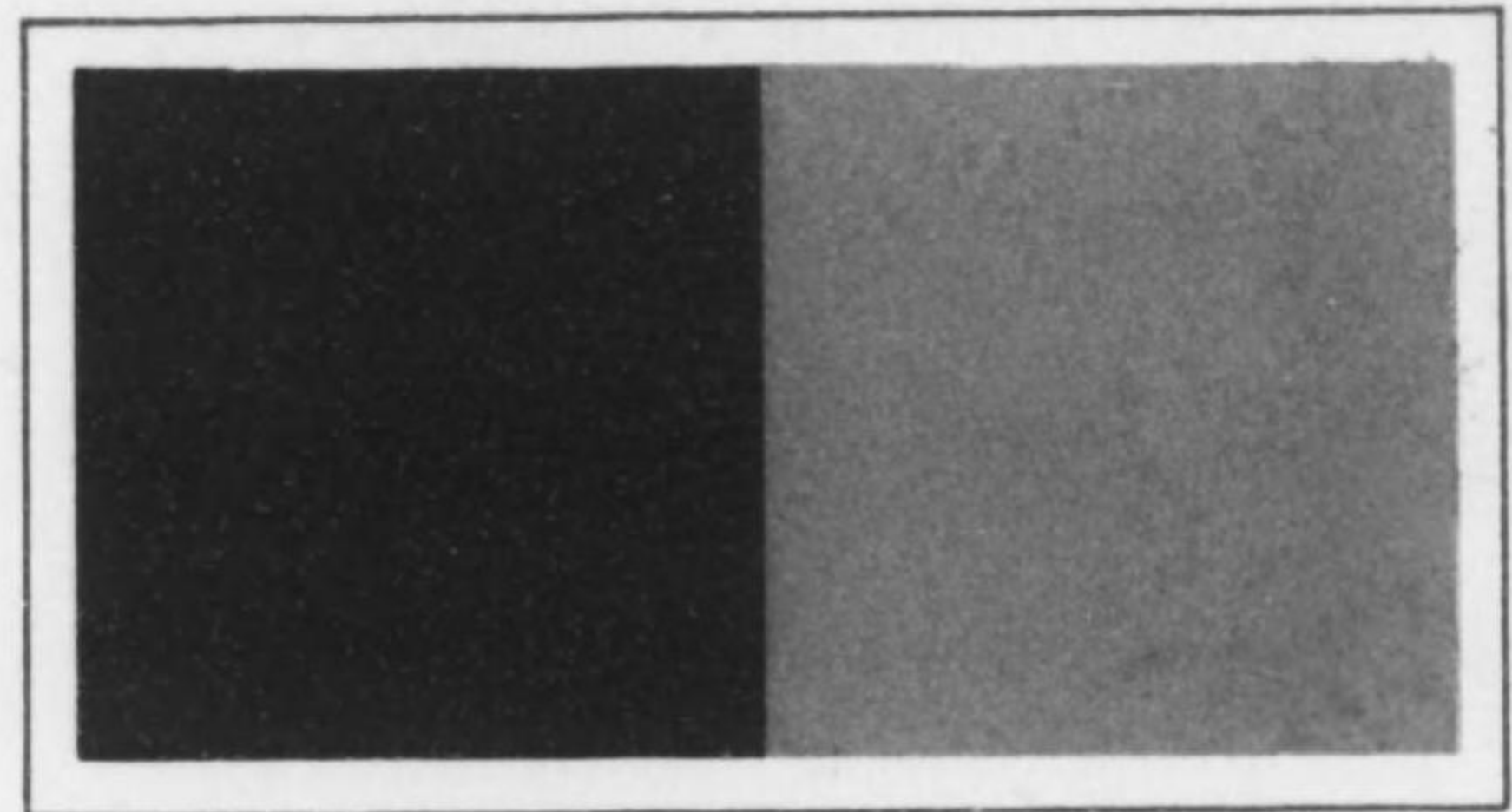
(17)



う す ひ
浅 緋
Eugenia Red

わかたけいろ
若竹色
Sea Green



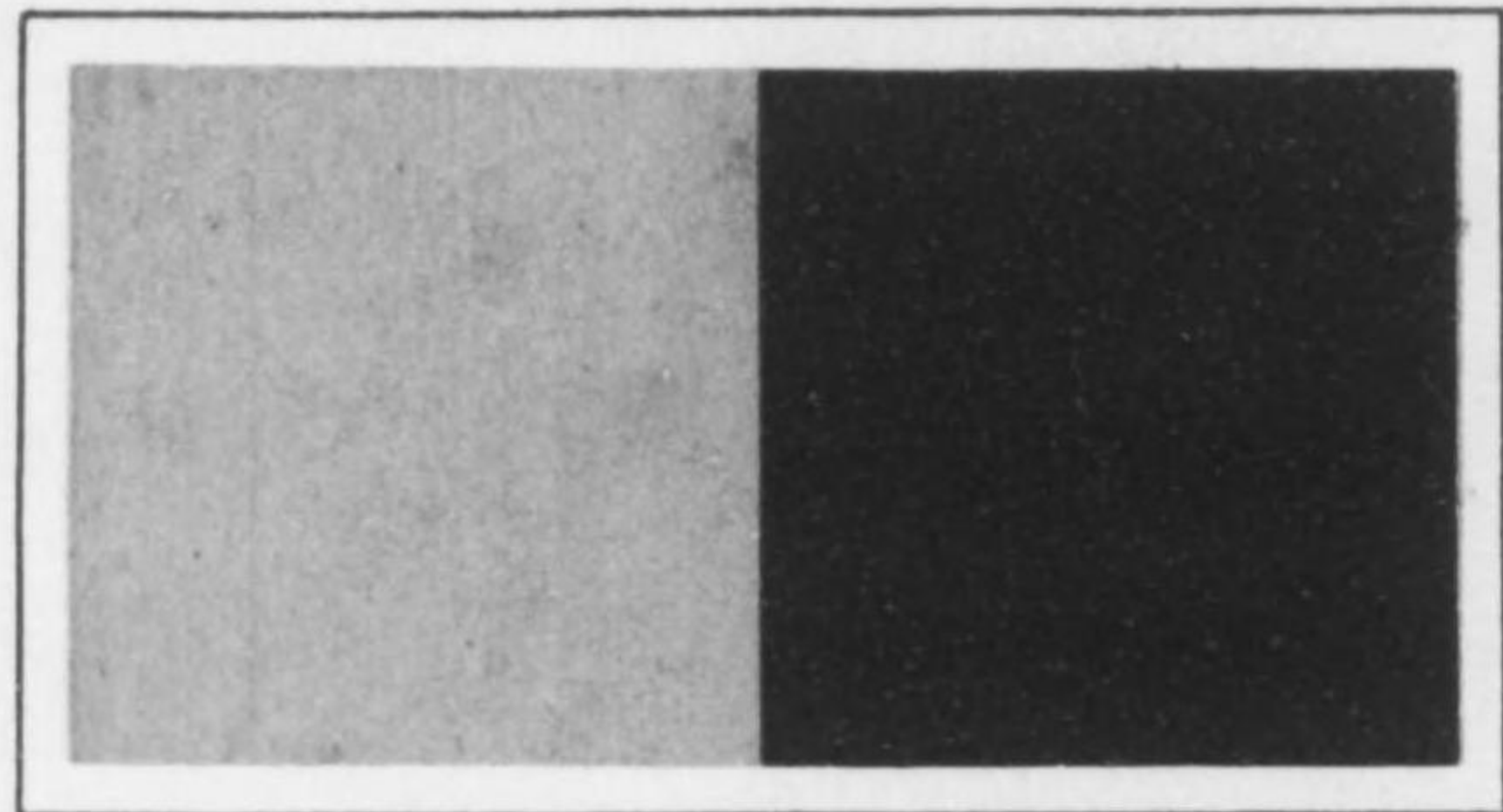


こ く し
黒 紫
Dusky Madder
Violet

さくらねずみ
櫻 鼠
Fawn



(19)

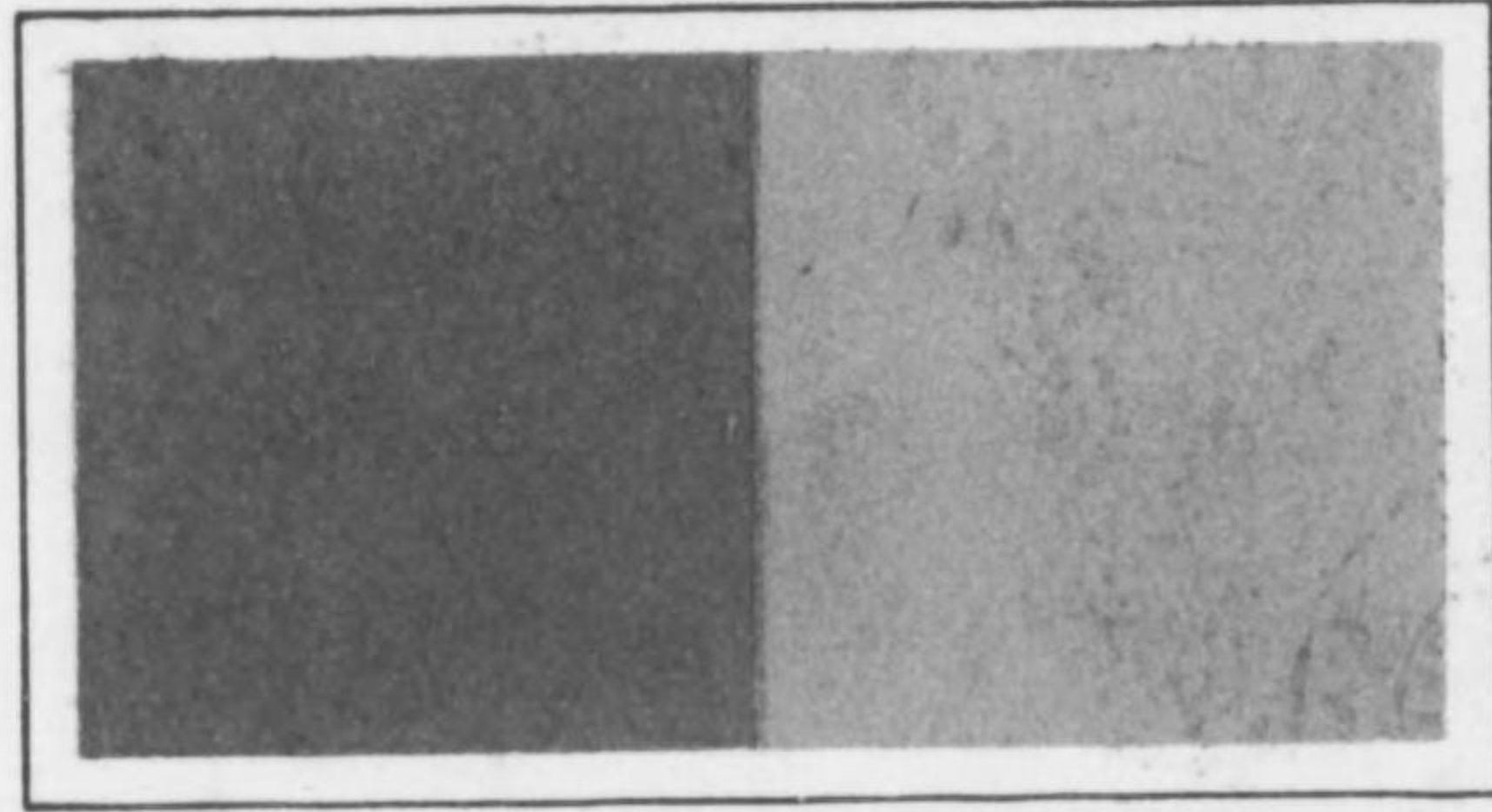


ひはもえき
編 萌 木
Night Green

たほこいろ
煙 草 色
Mars Brown
Tobacco



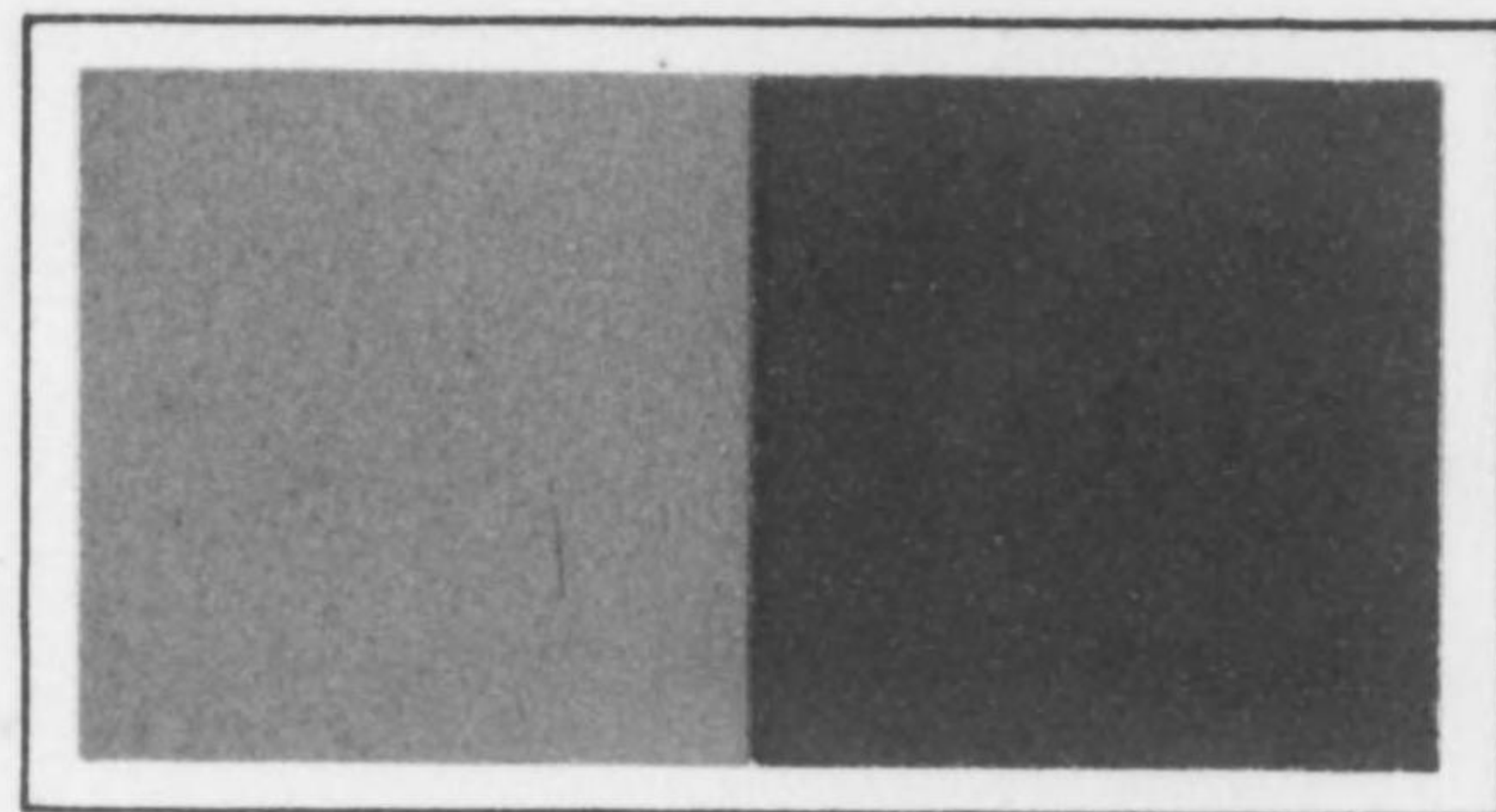
(20)



べにふち
紅 藤
Laelia Pink

うすあさぎ
淡 浅 葱
Calamine Blue

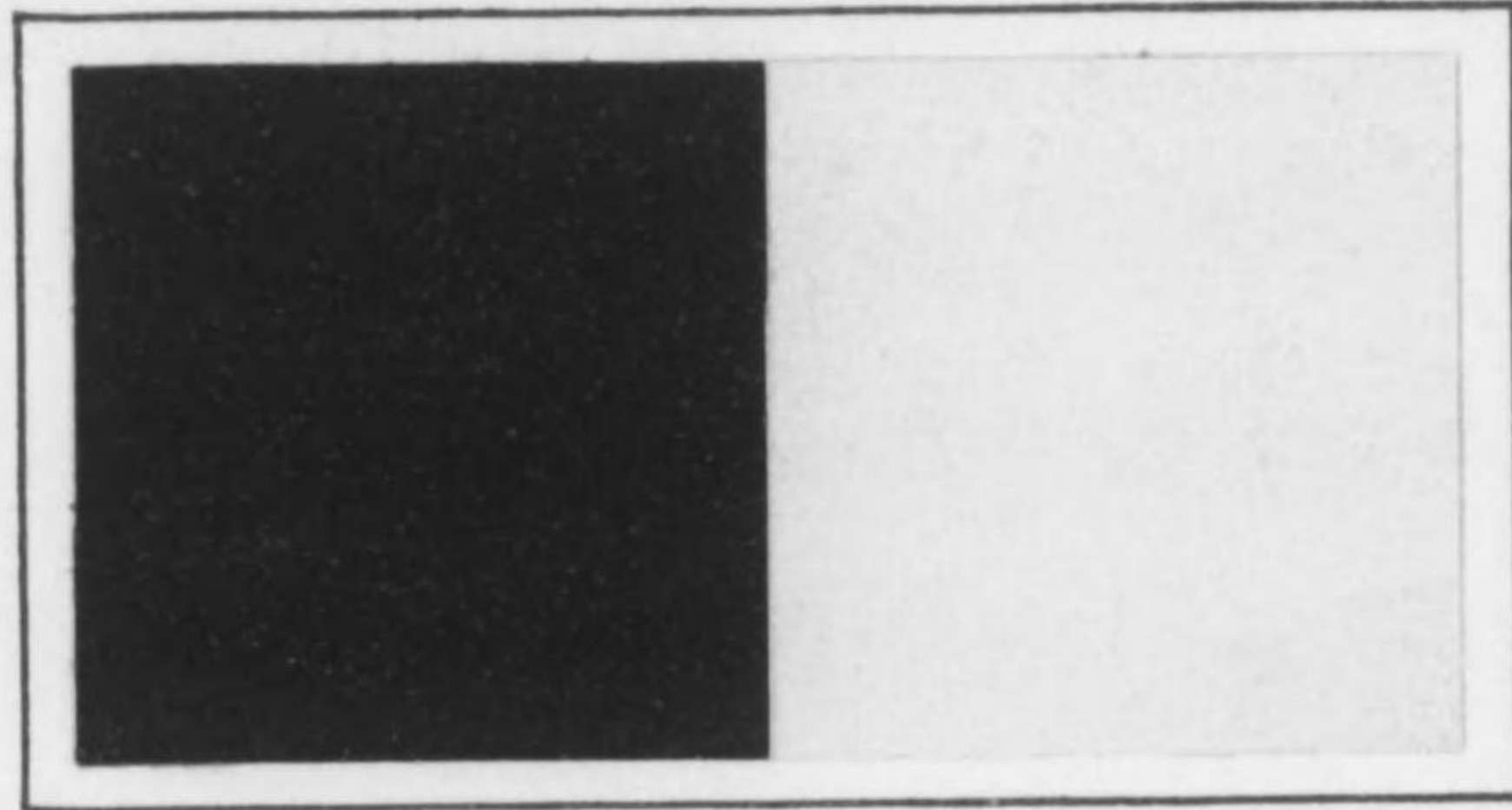
(21)



あらひしゆ
洗 朱
Grenadine Pink

わかたけいろ
若 竹 色
Sea Green

(22)

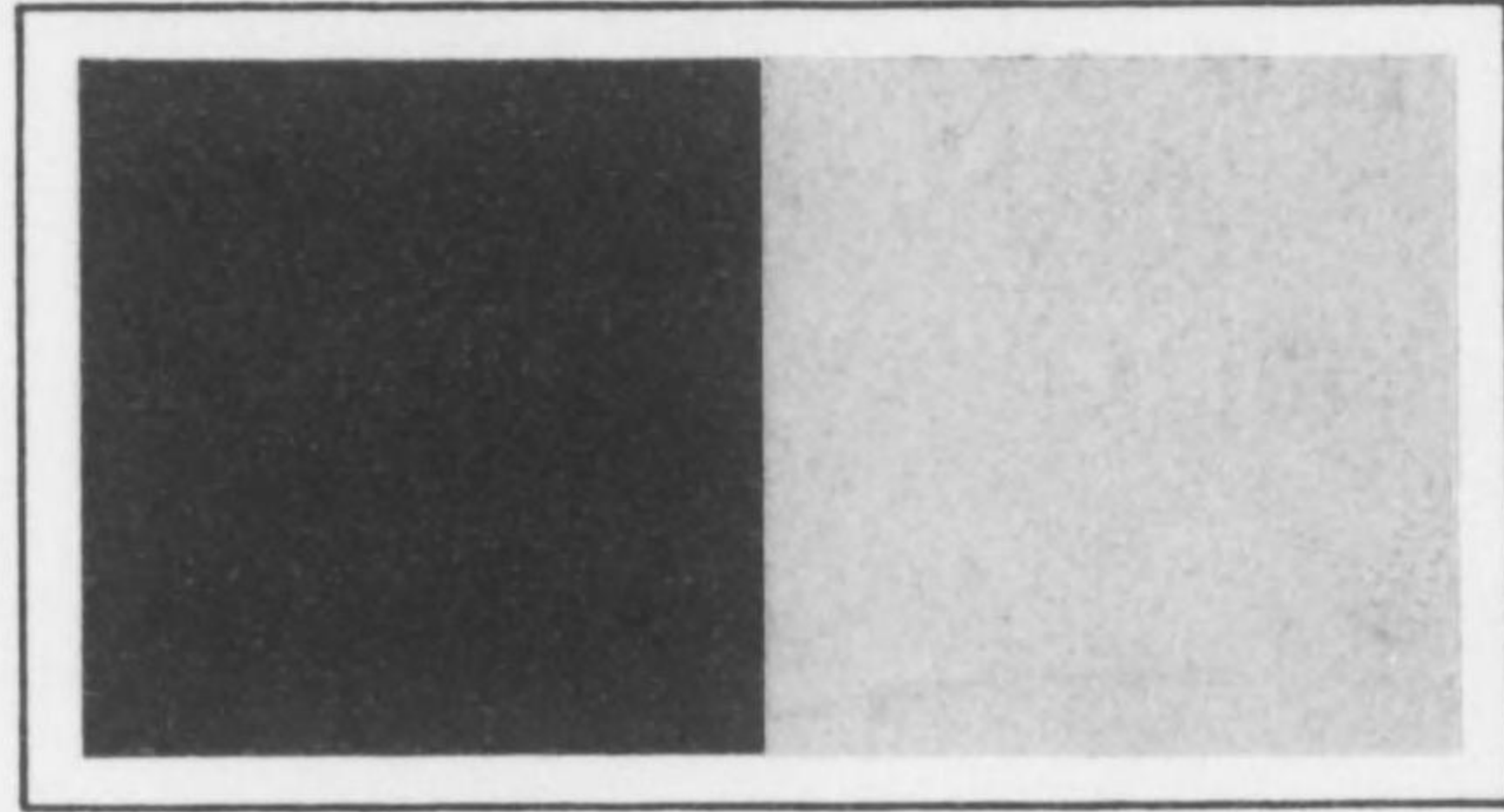


ぐんじやういろ
群 青 色
Deep Lyons Blue

き い ろ
黄 色 (純色)
Yellow



(23)



うすむらさき
浅 紫
Light Mauve

たうもろこしいろ
玉蜀黍色
Cinnamon Buff

(24)

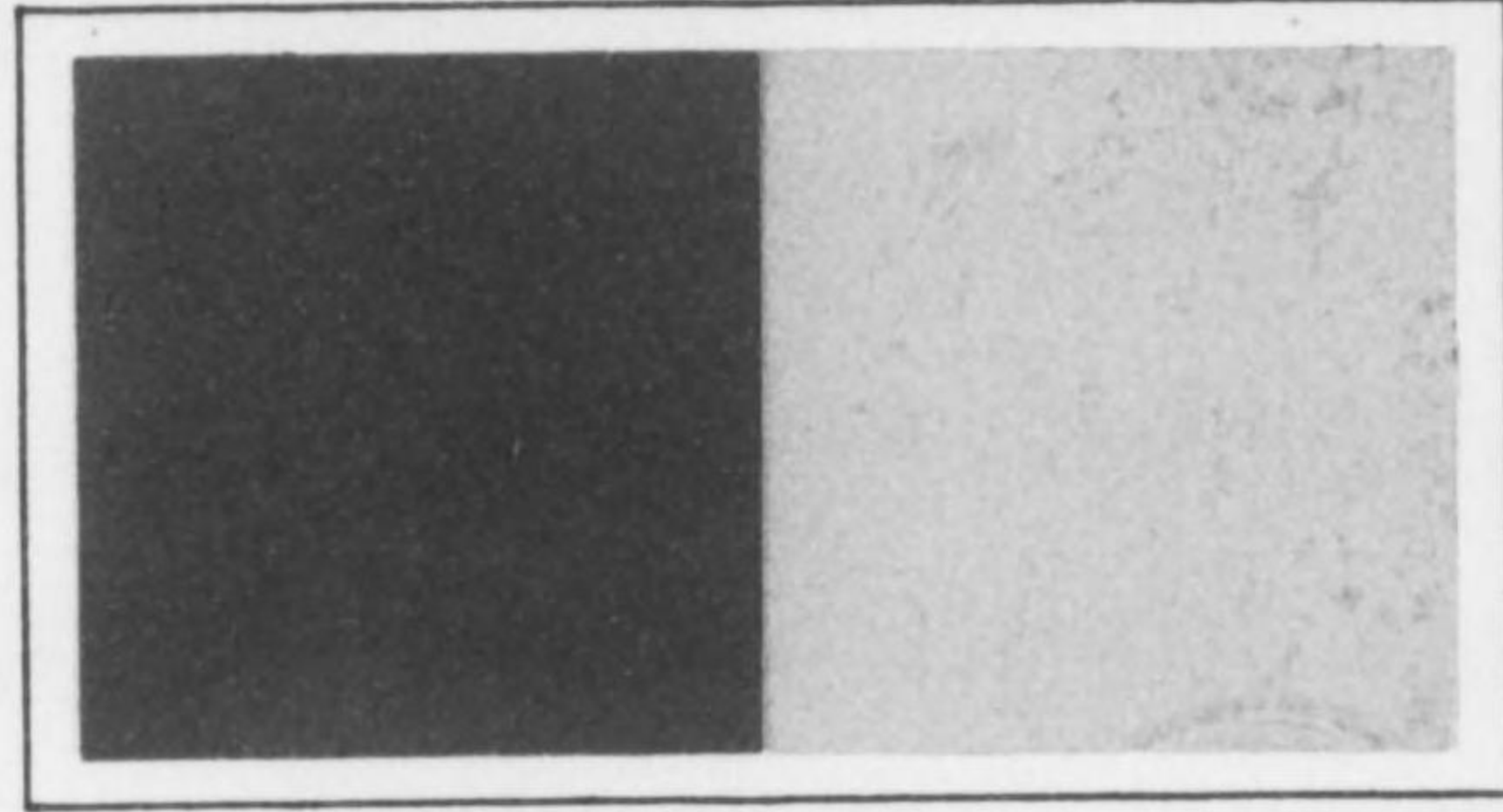


ほたんねすみ
牡丹鼠
Vernonia Purple

けんぼういろ
憲法色
Sepia



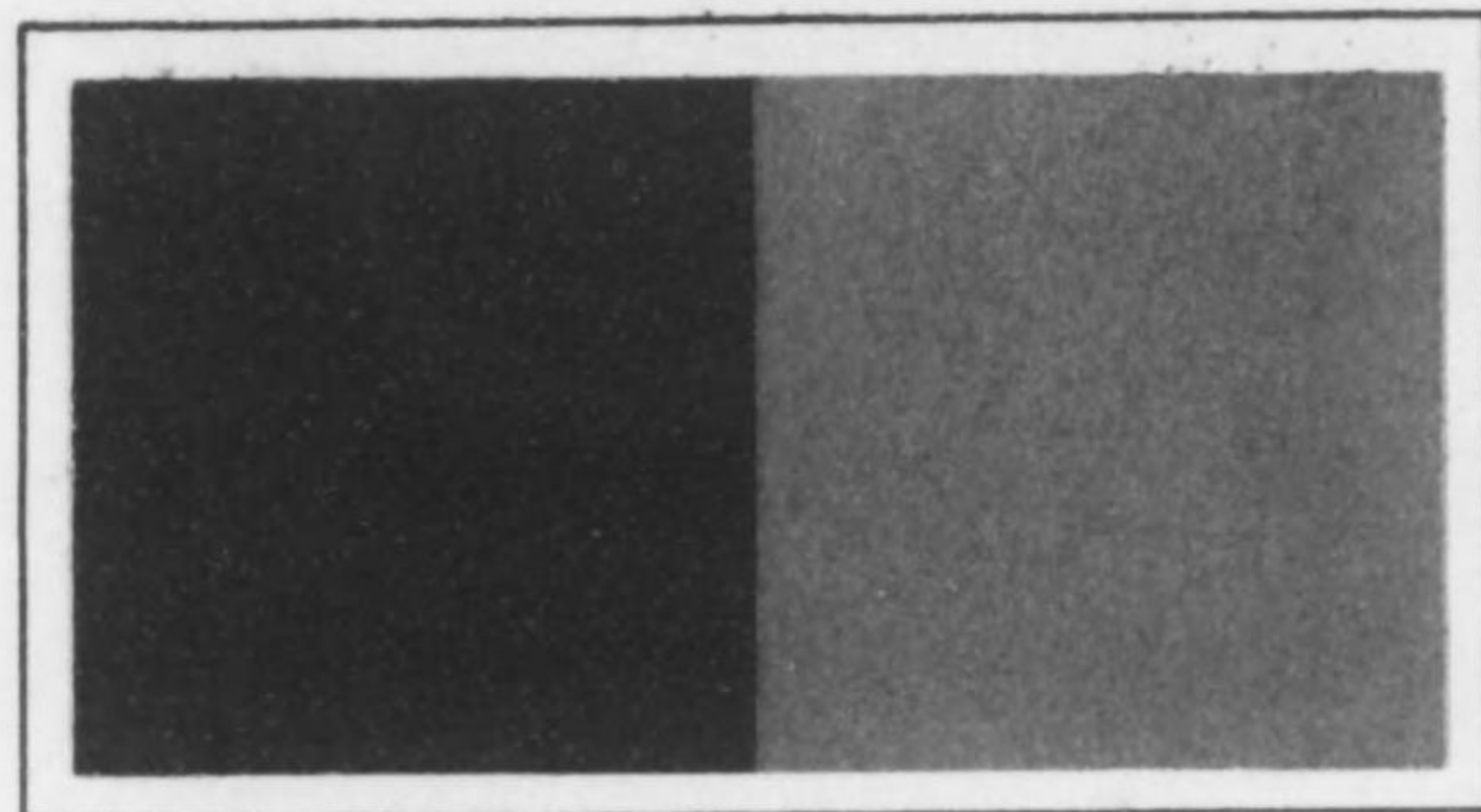
(25)



す と め ち や
雀 茶
Etruscan Red

み づ い ろ
水 色
Nile Blue

(26)

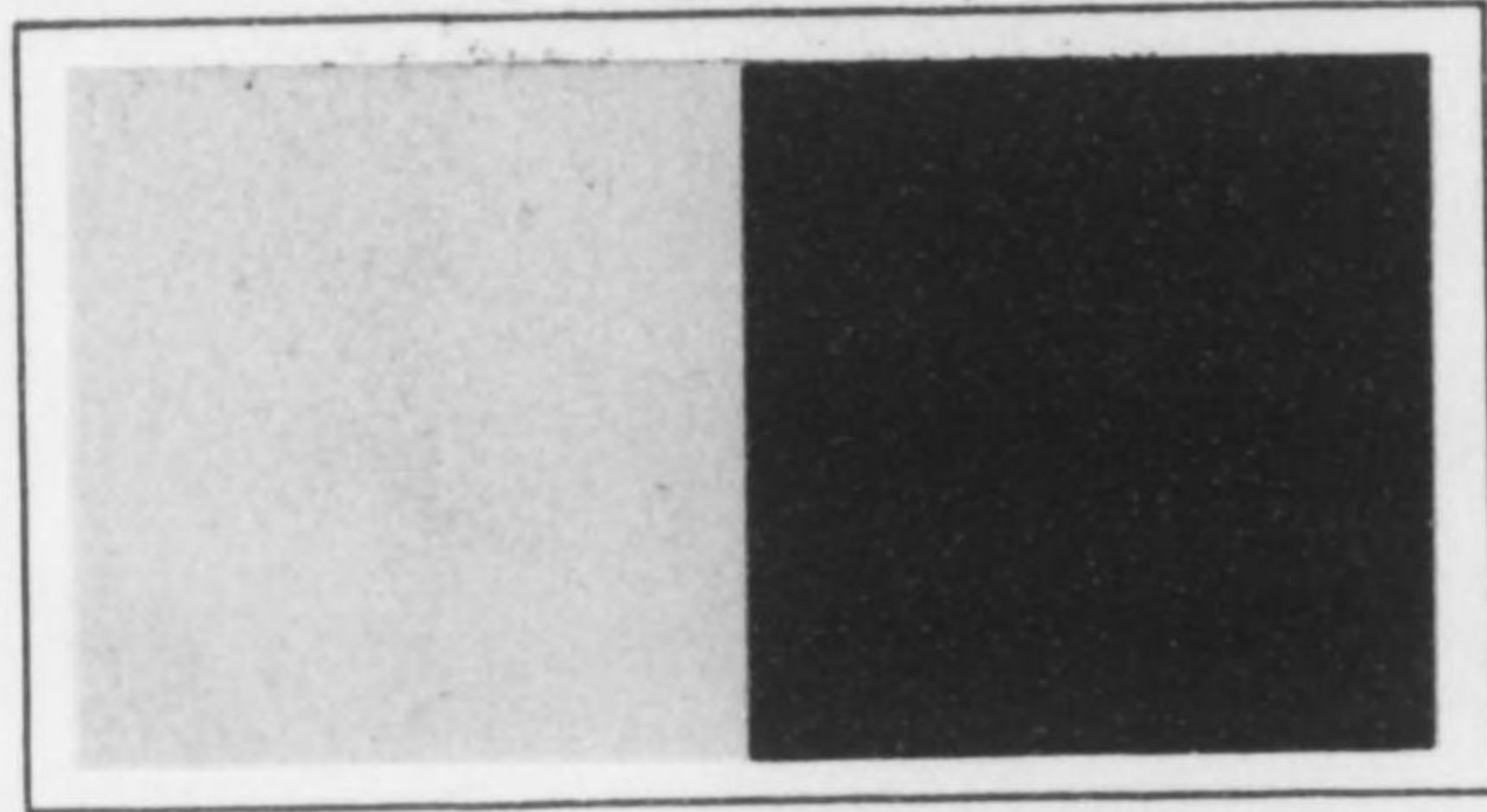


こびちやいろ
媚茶色
Pale Raw Umber

きんちや
金茶
Golden Yellow



(27)

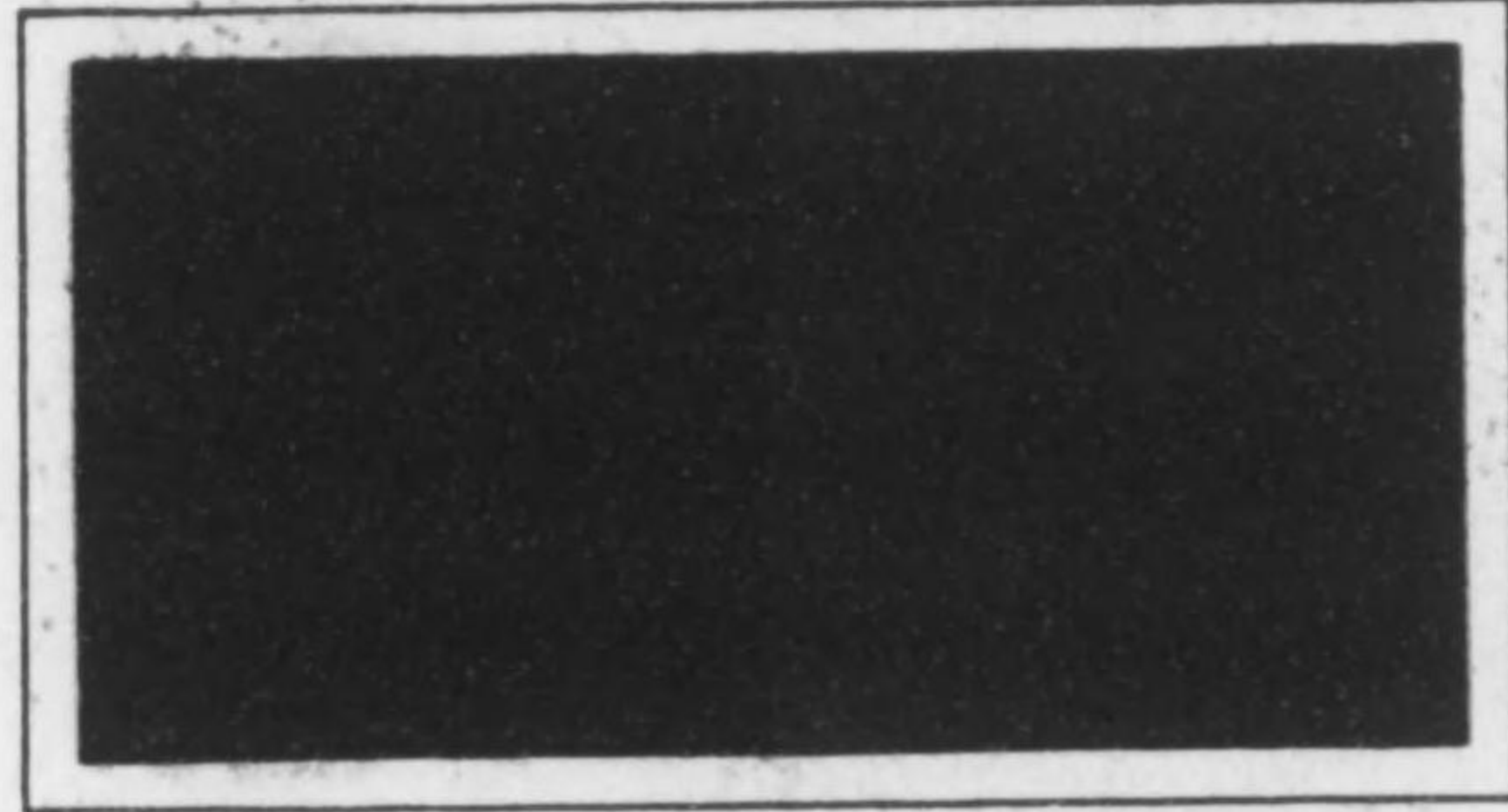


にくいろ
肉色
Corinthian Pink

せきばんいろ
石板色
Slate Color



(28)

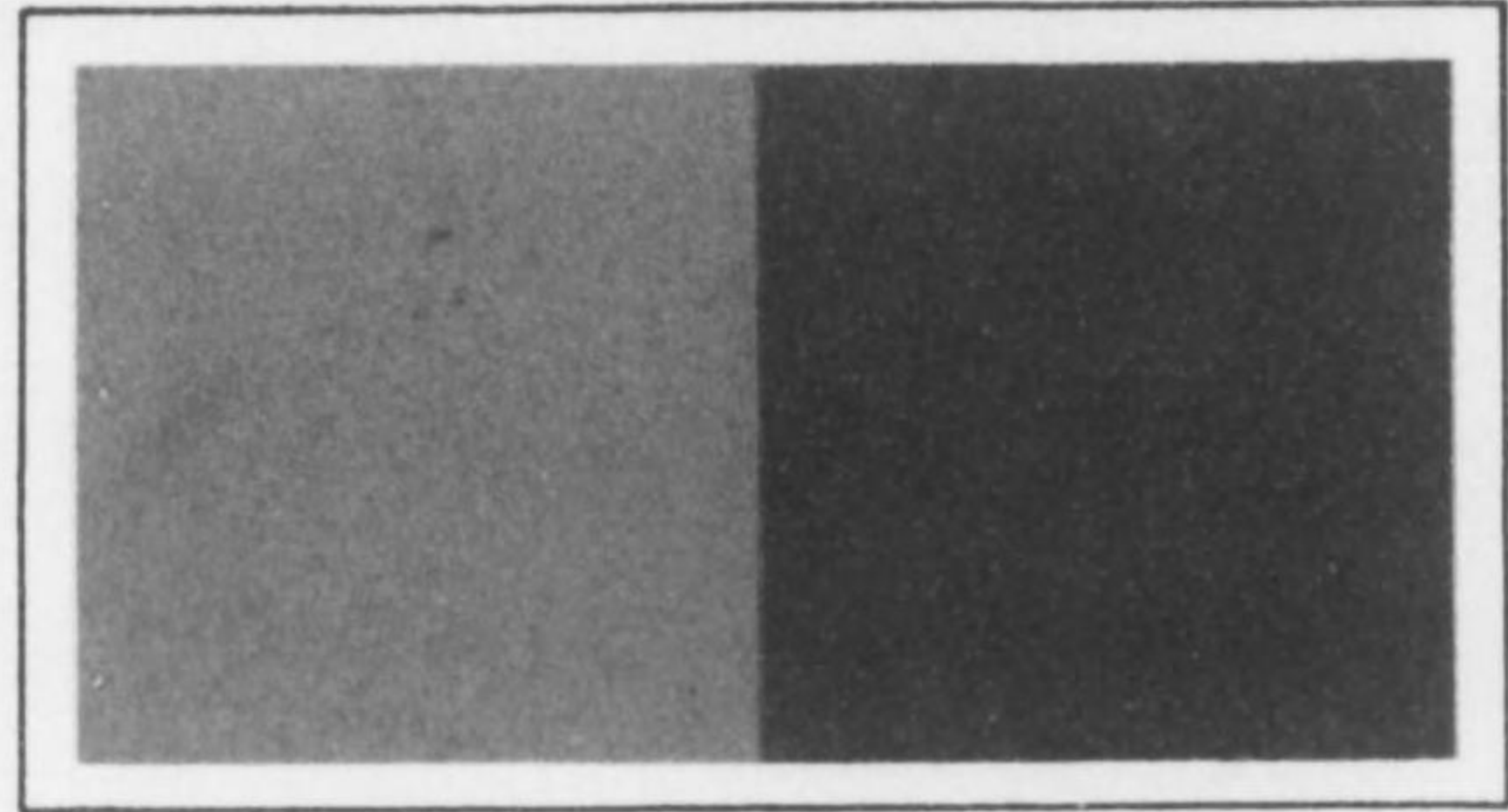


こ ん い ろ
紺 色
Deep Indigo

あかのしろつるばみ
赤 白 椽
Madder Brown



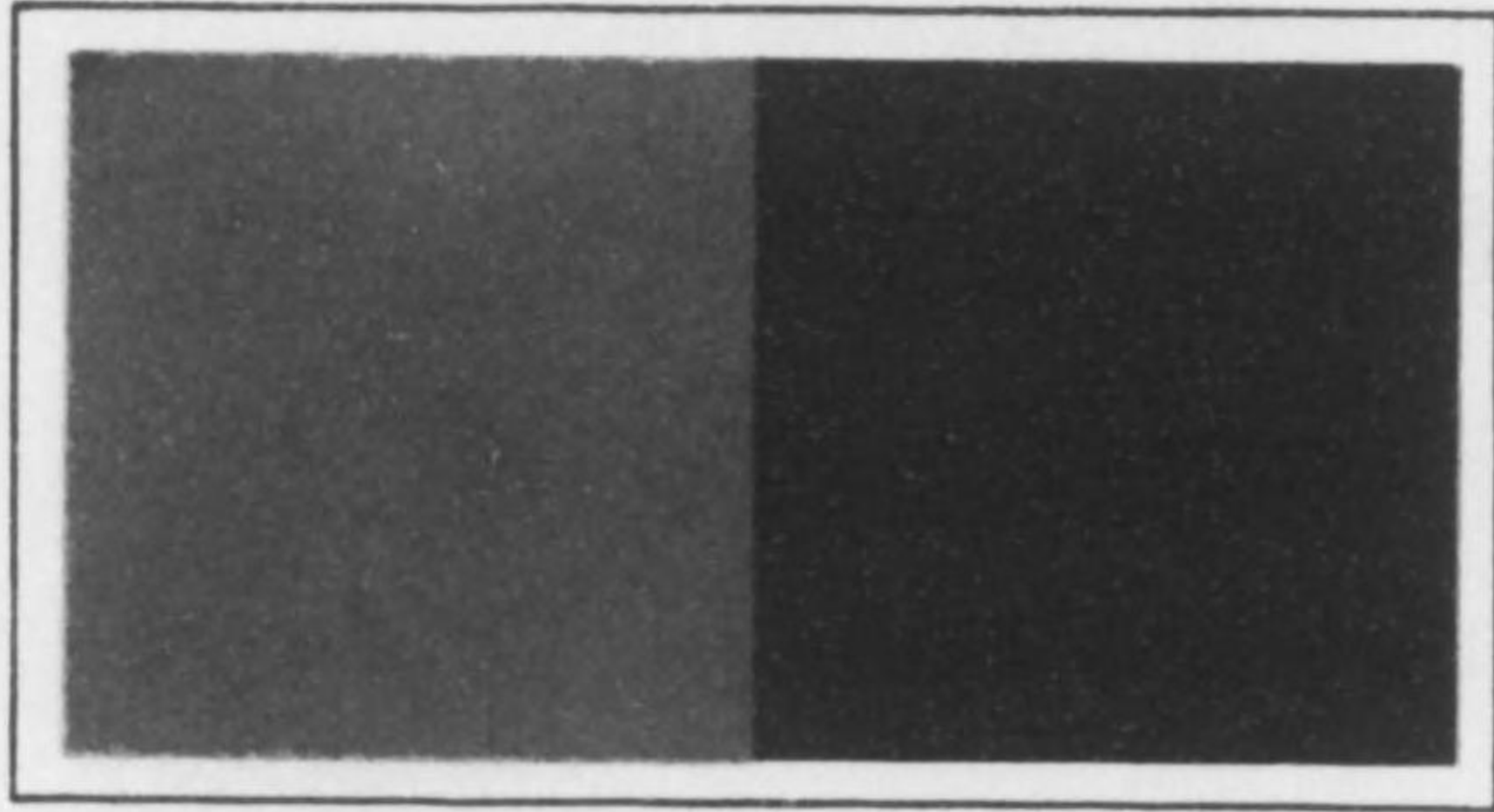
(29)



そ ら い ろ
空 色
Salvia Blue

う ぐ ひ す い ろ
鶯 色
Kronbergs Green

(30)



ねずみいろ
鼠色
Mineral Gray

べにかほいろ
紅樺色
Pompeian Red



▼配色總鑑A篇第一輯▲ 定價金壹圓

昭和八年十二月五日
昭和九年十一月二十五日
昭和九年十一月二十五日
印刷發行
再版印刷發行

編纂者 和田三造

發行者 東京市日本橋區江戸橋三ノ三 合資會社 博美社

右代表者 齋藤勝次郎

印刷者 東京市小石川區久堅町一〇八 君島深

印刷所 東京市小石川區久堅町一〇八 共同印刷株式會社

—製復許不—

發行所

東京市日本橋區江戸橋三ノ三 合資會社

博

美

社

振替東京五六一六五三番
電話日本橋(24)九九六番

647
130

終

