

朱書

伺之趣第一項伺之通第二項外國ノ勳章ヲ受クル内國人
ハ其受佩ヲ許否スルニ止ルモノニシテ身上特別ノ取扱
ヲ要ヒサル儀ト心得ヘシ

明治十五年十一月九日

○
丁第五十七號 十一月十七日

裁 判 所

大津治安裁判所ヨリ左ノ通請訓有之朱書ノ通及内訓候
條此旨爲心得相違候事

大津治安裁判所請訓 明治十五年
一月九日

明治十四年第八十三號布告第一條ニ但諸官廳ニ對スル
事件云々トアリ右諸官廳トハ郡區長ハ勿論戸長ニ對ス
ル事件ト雖モ勸解スルノ限ニ在ラサル歟
朱書

内訓 明治十五年
一月廿五日

見解ノ通

○
丁第五十八號 十二月六日

大 審 院
裁 判 所

昨年丁第三十三及三十四號達ニ係ル既決犯罪表中刑名
及犯數ノ兩條別紙之書例追加候條右ニ準シ記載スヘシ
此旨相違候事

丁第三十三及三十四號達中既決犯罪表書例追加

一 刑名ノ條ヲ記スルニ假令ハ重禁錮何年監視何月(自首)ノ酌量ニ據(又ハ)再犯若クハ刑加法何ノ如ク加減或ハ再犯加重ニ係ル者ハ必ス之ヲ附記スヘシ若シ無罪及免訴ニ係ル者アル時ハ証憑不充分ニ付無罪又ハ期滿免除確定裁判ヲ經ルニ付免訴ト書スルカ如ク無罪ノ事由并ニ治罪法第二百二十四條第三以下各項ノ事由ヲ簡明ニ附記スヘシ

一 犯數ノ條ハ(舊法ニ據リ處斷何度)ト區別記載スヘシ(新法ニ據リ處斷何度)

丁第五十九號 十二月七日

裁判所

各裁判所所在勤之輩會計課員赴任前又ハ出京中歸省或ハ療養等之願書并退願等直ニ本省へ差出候向モ有之候處自今必其裁判所へ治安廳詰ノ者ハ其所長可差出此旨相違候事

但判事ハ所長檢事ハ上席檢事ヲ經テ本省へ可差出

○ 事

丁第六十號 十二月八日

裁判所

本年五月丁第三十一號ヲ以テ相違候刑事裁判統計表式ノ内重輕罪公判表式ニ係ル別號第二及三表附帶私訴表會議局故障事件表ノ外公判各表ハ照查ノ都合有之ニ付各廳ニ於テ調成スルニ及ス候尤右表式中重輕罪登記簿

ノ別紙登記簿徵集箇條書ノ順序期限等ニ據リ逐次ニ取調差出ス可シ此旨相達候事

重輕罪公判登記簿徵集箇條書

第一條

丁第三十一號刑事統計表式中今般達書ニ舉ル各表ノ外各廳ヨリ差出ス可キ材料ハ登記簿ニ止ルヲ以テ公判各表式中各廳ニ於テハ不用ニ屬スル如キ類アリト雖モ重輕罪登記簿書例第一項ニ據リ豫シメ常ニ公判各表式及書例ヲ參照シテ登記簿ヲ調成スルヲ要ス

第二條

重輕罪公判第一表第二欄書例並登記簿書例第四項ニ說明アルヲ以テ登記ノ際同伴ノ人員ニ注意スルハ勿論ナ

リト雖モ之ヲ登録スルニ方リ成ル可ク同伴ノ首號ノ外次號ヨリ前何號ノ同伴ト受理區内ニ記載シ符號等ヲ用フ可ラス

第三條

舊法ニ從テ處斷セシ類ハ總テ簿札中犯罪並受理言渡ノ各區ニ於テ簡明ニ實際ノ事由ヲ擧ケ舊法處斷ニ係ルヲ明示スヘシ

但受理ノ區ニハ舊法ニ因リ言渡ノ區ニハ懲役何年(自首)又酌量ニ因リ何等(又ハ棒鎖何日ト書スルノ類ナリ)減或ハ再犯何等加

第四條

登記簿式ハ重輕罪ノ例ノミニ止ルヲ以テ若シ諸罰則並不參運參ノ類簿冊ニ漏ル者アレハ簿式ニ準シ別冊ヲ調成シテ差出ス可シ既ニ輕罪簿冊中ニ合シ若クハ編纂成

材料ニ限リ編成ノ上差
出モ亦妨ケ無シトス

第五條

單ニ違警罪ノ處斷ニ係ル者モ亦前條ニ準スヘシ

第六條

差出ス所ノ各簿札ノ外尙一本ツ、各廳ニ準備スヘキ者
トス

第七條

簿札中前料若クハ上訴等ノ各項ニ於テ若ク記載ノ事由
ナキ時ハ其位地ニ線ヲ書シ脱漏ナラサルヲ示スヘシ

第八條

簿札一枚毎ニ欄外ニ廳名ヲ記スヘシ假令ハ東京重罪裁
判所又ハ横濱輕罪裁判所ト記スルノ類ナリ

第九條

毎年重罪簿冊ハ三ヶ月輕罪簿冊ハ二ヶ月ツ、言渡濟ノ
分ヲ取調ヘ一冊ト爲シ差出スヘシ

但當十五年分ハ總テ謄寫ノ成ルニ隨テ重罪ハ三ヶ月
輕罪ハ二ヶ月ツ、取纏メ本年中ヨリ差出シ來十六
年三月迄ニ全備スルヲ要ス

若シ既ニ本月分迄調成濟且一時ニ全冊差出シ候都合
ニ至ル向キモ前文月數ノ區分ニ隨ヒ各々別冊ト爲ス
ヘシ

若シ既ニ各表編纂ニ着手シタル向キコシテ成功ノ近
キニ及ツ者ハ本年分ニ限り丁第三十一號達ノ差出期
限迄ニ編成シテ出スモ妨ケナシ

第十條

簿札ハ必シモ圖式ニ據ルヲ要セスト雖モ各廳準備之外

差出スヘキ分ハ騰寫ノ煩ヲ省キ運搬ノ便ヲ計ル爲メ成
ルヘク本省印刷ノ料紙ヲ用ヒ又ハ其圖式ニ準スヘシ

丁第六十一號 十二月八日

裁判所

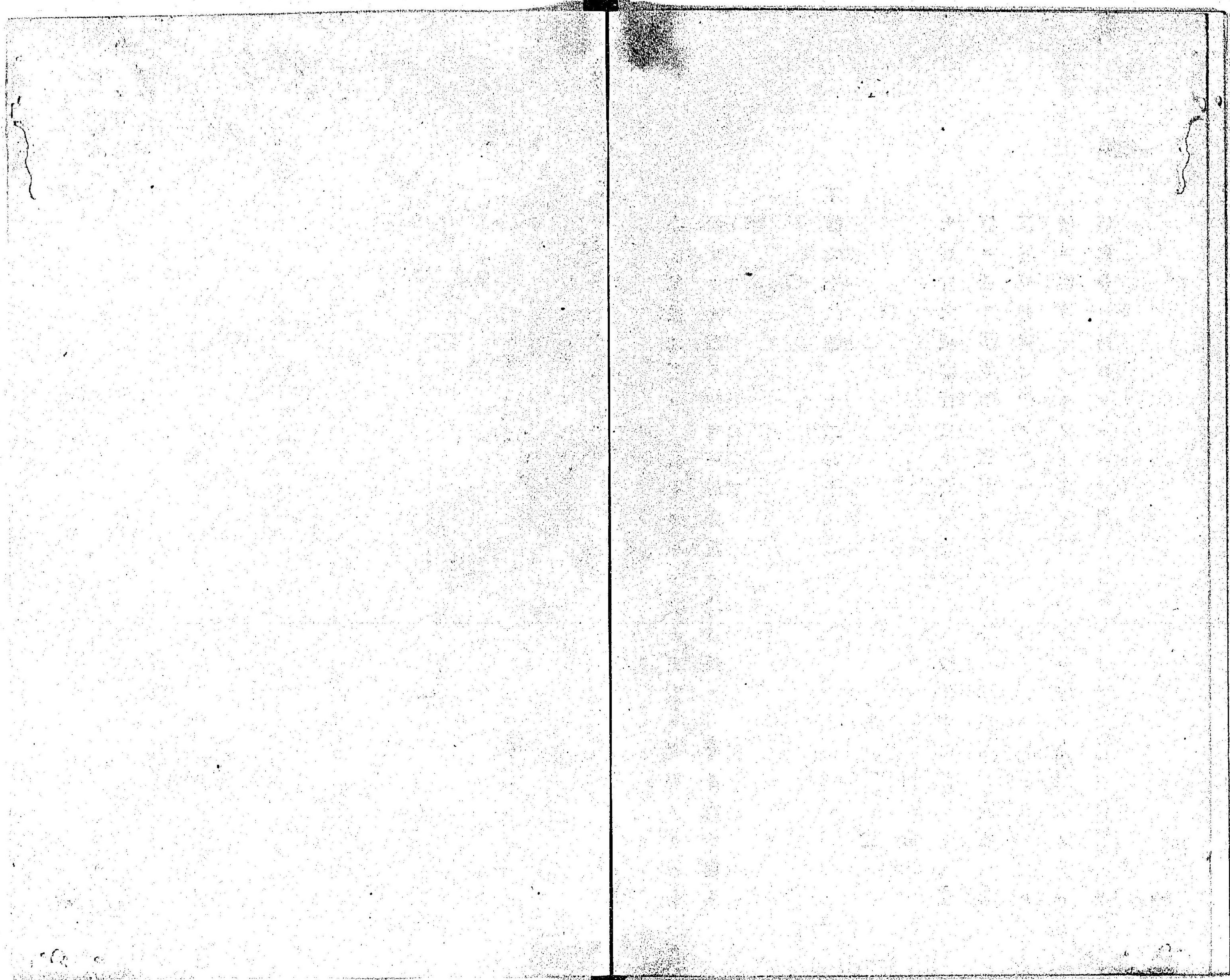
本年六月太政官ヨリ第三十九號ヲ以テ御達シアリタル
如ク統計材料計査ノ忽セヨス可クサルハ固ヨリ言ヲ待
タズ今般丁第六十號達ヲ以テ裁判所ヨリ重輕罪登記簿
ヲ徵集スル旨趣モ亦裁判統計材料點檢ノ方法ヲシテ益
精取ナラシムルニ在ルナリ抑材料各條記載ノ明晰ニシ
テ事實ノ正確ナルハ各廳表紀擔任者ノ勤勞ニ因ラサル
可カラズ然モ各條採録ノ際裁判官若クハ檢察官ニ就キ
其事由ノ探討ヲ要スルコトアルヘシ故ニ其各員ニ於テモ

亦表紀擔任者ヨリ質問スルニ方リ正實ニ應答スルハ勿
論ナリト雖モ尙ホ一層鄭重ニ注意致スヘシ此旨相達候
事

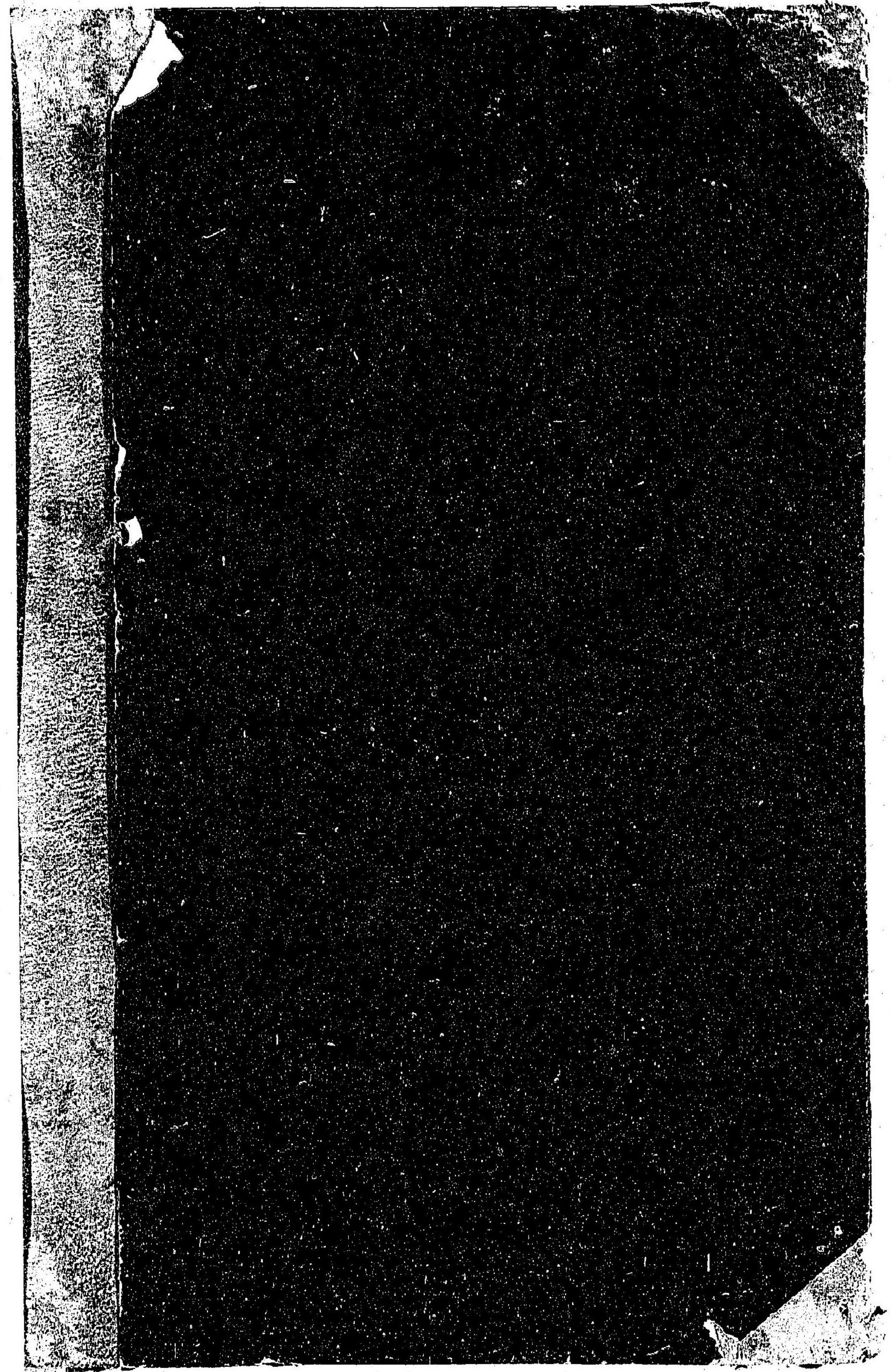
丁第六十二號 十二月十九日

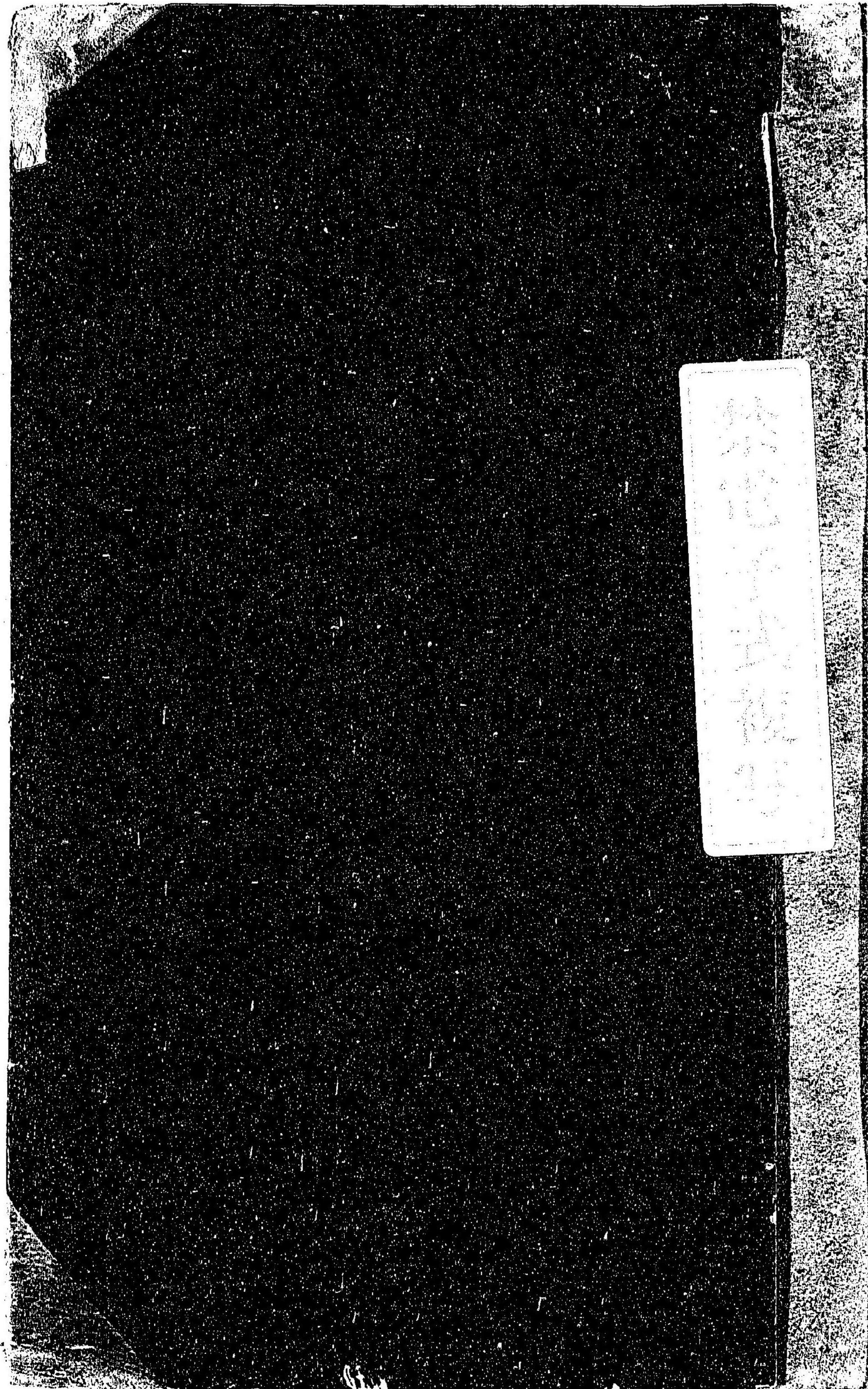
大審院 裁判所

大坂府大坂第百二十六國立銀行今般鎖店申付ヲレ大藏
省ニ於テ國立銀行條例ニ據リ處分方取扱相成同省告第
百三十八號告示ノ趣モ有之ニ付該銀行ハ本支店又ニ對シ
既ニ出訴中ノモノト雖モ猶右告示ニ依リ其取引ノ義ハ
該處分ニ歸セシムヘキ筋ニ有之候條爲念此旨相達候事









松電子式複写

