

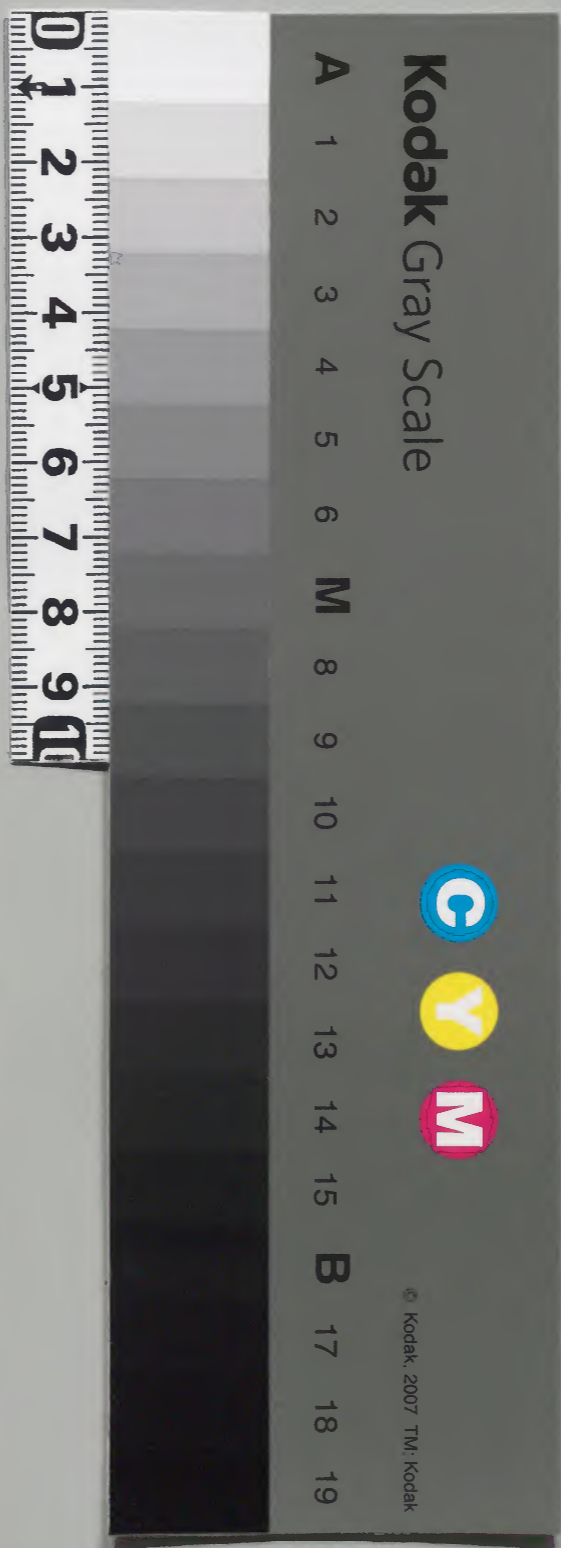
事 物 權 輿

十 五
十 六

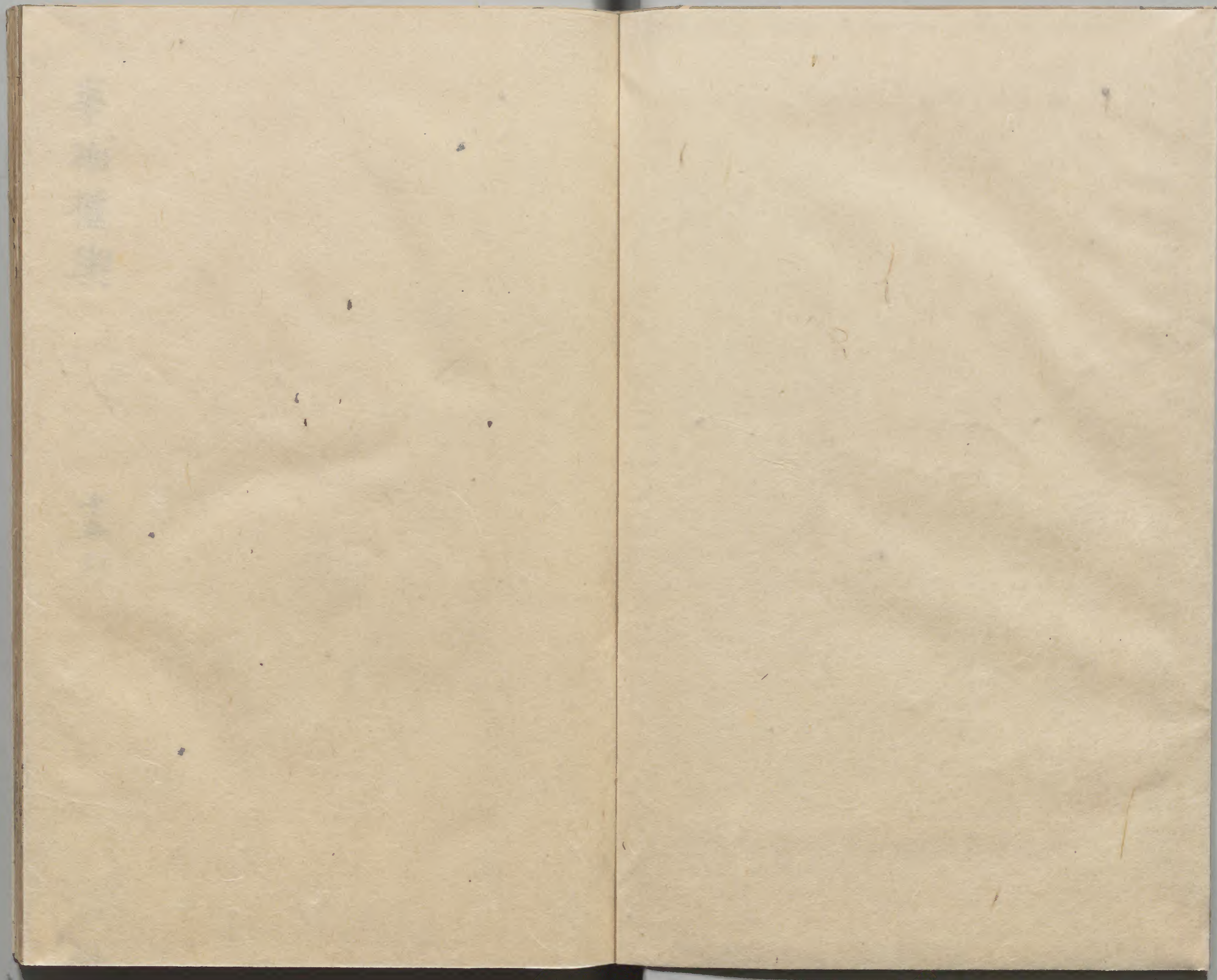
			一 八 六 二 六	和 書 門
一 一	一 三	二 〇 二	二 六	類
冊	架	函	號	

庫	文	閣	内	
二 九	一 八 六 二 六	二 六	和 書	
函	架	冊	號	類

内 閣 文 庫		
番 號	和 18626	
冊 數	11 (6)	
函 號	209	93



綴じ部(喉部分)の文字等が開きが不鮮明な場所あり



事物權輿

十五六

行



備用本

神祇九河内和泉
建水分
物權輿卷第十五目錄

佐太管廟	比賣神	平岡	御子神	常世歧姬	伯太彦	杜本	建水分	神祇九河内和泉
弓削	高宮	石切劔	恩地	石神	若倭彦命	飛鳥户	譽田	

中村
加津良
當宗
辛國
丹比
狹山
田坐社
弥加布都命
野中神
掃部神
堤津嶋
夷鳥神
積川
舊府
比賣神
卷尾

採之三
磐船

坂合
栗栖
長吉
伴林氏社
菅生
狹山堤社
比古佐自布都命
豐稻賣
天押日命
和爾
雷火神
和泉國大鳥社
泉穴師
聖神
六師神
蟻通

本朝事物權輿卷第十五

神祇九河内和

泉鏡草文庫

建水分

石川郡建水分神社喜負觀五年

八月二日壬戌河内國從五位下

建水分神正五位下十六年三月

十四日癸酉從四位下元慶三年

九月廿五日壬子從四位上代

譽田

譽田宗廟緣起曰應神帝葬于河

内國舊市郡長野山欽明帝始改
造廟而有行幸聖德太子亦有參
詣社神此社合祭神切皇后社考後冷
泉院御宇新造宮社去本處一町
余有行幸社神

安宿郡杜本杜本神社二座並名神大
月次新嘗喜延負觀元年正月廿七
日甲申從五位下杜下神正四位
下代三四月十一月上申日祭之午

日勅使藝造當社與當宗其程近
故勅使一人勤兩社使仁和五年
四月初祭之事公

安宿郡飛鳥戶神社名神大月次
新嘗喜延負觀元年八月十三日丙
申河内國无位飛鳥戶神正四位
下二年冬十月十五日辛卯列於

官社代三伯太彦

安宿郡伯太彦神社
社喜延天安二年二月甲子朔巳
丑在河内國從五位下伯太彦伯
太姬神並預官社德文

若倭彦命

大縣郡若倭彦命神社
若倭姬命並從五位下代
神社喜延負觀元年八月十三日
丙申河内國正六位上若倭彦命

常世岐姬

大縣郡常世岐姬神社喜延
負觀九年二月廿六日丙申以河内國大
縣郡常世岐姬神預官社代三

石神

大縣郡石神社喜延
負觀九年二月廿六日丙申以石神預官社代三

御子神

高安郡春日戶社坐御子神社喜延
負觀元年正月廿七日甲申從五位下
春日戶神從五位上代三

恩智

高安郡恩智神社二座並名神大
月次相嘗新嘗喜延恩智神社所祭
之神一座大御食津命天兒屋命
所謂當國二宮也樹下神系圖曰
河内國恩智大明神中臣朝臣藤
原朝臣之遠祖也啓神嘉祥三年十
月辛亥河内國恩智大御食津彦
命神恩智大御食津姬命神等並
授正三位德文貞觀元年正月廿七

日甲申正三位勲六等恩智大御
食津比古神恩智大御食津比咩
神並從二位代天種子命孫宇佐
津臣命子大御食津臣命中臣連
藤原荒木田神主等遠祖河内國
恩智大明神運紹

平岡

河内郡枚岡神社四座名神大月
次相嘗新嘗喜延天兒屋根命自
社而後遷大和春日山社考當國一

宮便神武天皇戊午年春三月下

卯朔丙子溯流而上徑至河内國

草香邑青雲白肩之津夏四月丙

申朔甲辰皇師勤兵步趣龍田而

其路狹嶮人不得並行乃還更欲

東踰膽駒山而入中洲時長髓彦

聞之曰夫天神子等所以來者必

將奪我國則盡起屬兵徼之於孔

舍衛坂與之會戰有流矢中五瀨

命肱胫皇師不能進戰天皇憂之

乃運神策於冲衿曰今我是日神

子孫而向日征虜此逆天道也不

若退還示弱禮祭神祇背負日神

之威隨影壓躡如此則曾不血刃

虜必自敗矣僉曰然於是令軍中

曰且停勿復進乃引軍還虜亦不

敢逼却至草香津植香而為雄詰

焉雄詰此云因改号其津曰看津

今云蓼津訛也日本平岡神之鎮座

即當社也天神者所謂天照大神

也地祇者鷓鴣菅不合大國主天
兒屋等是也遂因此神態平中洲
伐山徒天下一統矣草香邑去平
岡一里許曰路狹嶮人不得並行
号此取曰行難山社北十所許啓神
兼和十年六月戊午朔乙丑河内
國河内郡平岡太神社神主等永
預把笏後續負觀七年十二月十七
日甲子勅河内國平岡神四照准
春日大原野神春冬二祭奉幣永

以為例代兼和三年五月從三位
勲三等天兒屋根命正三位六年
十月己酉朔丁丑奉授從二位後續
齊衡三年九月己丑加從一位幣
布廿四端文德負觀元年正月廿七
日甲申正一位代
石切劔神
河内郡石切劔箭命神社二座喜延
負觀七年九月廿二日庚子正六
位上石切劔神授從五位下代

比賣神

美和六年十月己酉朔丁丑奉授

坐河内國河内郡從四位上比賣

神正四位上續貞觀元年正月廿

七日甲申正四位上勲六等枚岡

比咩神從三位代

高宮

讚良郡高宮神社大月次新嘗延喜

貞觀元年正月廿七日甲申從五

位下高宮神從五位上代

佐太管廟

河内國茨田郡佐太卿有管神廟

俗傳稱佐太或作沙汰昔昌泰之

變管相出洛將赴筑紫暫繫舟於

此欲洗其寃未果官使來督沙汰

之遂解纜而西焉其後立祠号沙

汰宮因以名其鄉也然據源順之

所抄則佐太之名已久矣蓋俗間

假倭音之相同因管相之事跡而

有沙汰之号乎尔來祭儀如在威

驗維新而每歲正月五月九月之
廿五日卿俗以其為風月之主儒
家之宗故設連歌之會添風雅之
興頗似迎送神曲者歟近世祠宇
荒廢祭奠怠慢而連歌亦已矣神
職供僧雖憂之無以為奈何也寬
永十年癸酉信州太守大江姓永
井氏尚改蒙台命改野州古河徙
封城州淀城增食邑凡十萬石此
卿亦隸屬焉自淀河陸行八里到

攝州難波此卿在淀城之西五里
與難波相距者纔三里傍河有樹
林其中有此祠故水陸往還者來
詣不鮮矣太守行春施政之次到
此傷其傾倒再興廟壝寄附煙戶
挑案前之燈增靈耀之明且祈邦
國無窮之福時寬永十七年也

弓削

若江郡弓削神社二座並大月次
相嘗新嘗喜負觀元年正月廿七

日甲申從五位下弓削神從五位
上代^三

中村

若江郡仲村神社喜延負觀九年二
月廿六日丙申預官社代^三

坂合

若江郡坂合神社二座喜延元慶七
年十二月廿八日庚申授正六位
上堺神從五位下代^三

加津良

若江郡加津良神社喜延負觀九年
二月廿六日丙申預官社代^三

栗栖

若江郡栗栖神社喜延負觀四年夏
四月十二日庚戌授正六位上栗
栖神從五位下十一月十一日乙
亥詔預之官社元慶七年十二月
廿八日庚申授正五位下代^三

當宗

志紀郡當宗神社三座並大月次

新嘗^{延喜}當宗在河内國四月十一
月上百日祭之午日勅使發遣杜
本與當社其程近故勅使一人勤
兩社使仁和五年四月初祭之宇
多帝外祖父姓當宗氏公事宇多天
皇者光孝第三子母大后班子女
王仲野親王子桓武之女也正統

長吉

志紀郡志紀長吉神社二座並大
月次新嘗^{延喜}負觀元年正月廿七

日甲申從五位下志貴長吉神從
五位上三代

辛國

志紀郡カラ國神社負觀九年二月
廿六日丙申預官社三代

伴林氏社

志紀郡ヒ伴林氏神社延喜負觀九年
二月廿六日丙申預官社三代

丹比郡丹比神社延喜兼和十

四年十二月壬辰朔癸卯奉授河
内國丹比郡元位丹比神從五位
下續嘉祥三年十月辛亥授從五
位上文負觀元年正月廿七日甲
申正五位下代

丹比郡管生神社大月次新嘗喜
負觀元年正月廿七日甲申從五
位下管生神從五位上代
狹山

丹比郡狹山神社大月次新嘗喜
負觀元年正月廿七日甲申從五
位上代

丹比郡狹山堤神社大月次新嘗
喜延負觀元年正月廿七日甲申從
五位上代

丹比郡田坐神社喜延負觀四年四
月廿六日甲子授元位田坐神從

五位下，五月十七日甲申詔列於
官社三代

比古佐自布都命

貞觀二年秋七月十日戊午進河

內國從三位比古佐自布都命神

階加從二位三代

弥加布都命

貞觀二年秋七月十日戊午進河

內國從三位弥加布都命神階加

從二位三代

豐稻賣

貞觀二年十一月丁丑朔且冬至

河內國從五位下豐稻賣神御祖

神子宮神並授正五位下三代

野中神

貞觀十七年八月廿八日戊寅授

河內國正六位上野中神從五位

下三代

天押日命

貞觀十五年十二月廿日辛亥河

内國正六位上天押日命神授從五位下代三

掃部神

貞觀十六年十二月廿九日癸丑

授河内國正六位上掃部神從五位下代三

和尔

和尔

嘉祥三年十二月癸酉進河内國

和尔神階加從五位上德文

堤津嶋

嘉祥三年十二月癸酉堤津嶋女

神授從五位下德文

雷火神

齊衡元年夏四月乙卯朔丙辰授

河内國大雷火明神從五位下德文

夷鳥神

天安二年三月壬戌朔癸未在河

内國天夷鳥命神授從五位下德文

磐船採一之三

大鳥社

和泉國大鳥郡大鳥神社名神大

月次新嘗喜延一宮記曰日本武尊

也兼濙說曰昔有白鳳飛來止是

處天照大神所化也故名大鳥啓神

當國之一宮覽便兼和九年十月辛

酉朔己巳奉授和泉國從五位下

大鳥神從五位上後續貞觀元年正

月廿七日甲申正五位下勳八等

大鳥神從四位下三年秋七月二

日甲戌授從四位下勳八等大鳥

神從三位代三

積川

和泉郡積川神社五座秋喜延兼和

九年十月辛酉朔己巳奉授和泉

國元位積川神從五位下後續貞觀

六年三月廿三日己酉授從四位

下十五年夏四月五日己亥授從

四位上代三

泉穴師

和泉郡泉穴師神社二座喜延貞觀
七年二月廿七日巳卯和泉國從
五位下泉穴師神從五位上六月
六日庚戌朔授正五位下三代

舊府

和泉郡舊府神社喜延貞觀元年
五月七日壬戌列於官社八月十
三日丙申授无位舊府神正五位
下三代

聖神

和泉郡聖神社喜延貞觀元年五
月七日壬戌聖神列於官社八月
十三日丙申授從五位下聖神從
四位下三代

比賣神

日根郡比賣神社喜延貞觀元年
五月七日壬戌列於官社八月十
三日丙申授從五位上三代

六師神

兼和九年十月辛酉朔巳巳奉授

和泉國元位六師神從五位下續

卷尾

貞觀六年七月廿五日己酉授和泉國正六位上卷尾神從五位下八月廿日甲戌授從五位下卷尾神從五位上代

蟻通

蟻通社在和泉國昔未詳何時世也唐將擊我邦試贈六曲玉環上下內通且告曰以繩貫此玉環人

不知何為干時有中將其取蟻繫細系於其腰以蜜塗環孔口而入蟻蟻聞蜜香遂得通入而出於是以其系所貫玉環還于唐唐人驚曰日本國人其賢哉遂不肯攻我其中將進至大臣位死而為神有久詣其社夜夢告歌曰那那和那爾磨我戾留他摩乃於於奴幾氏阿里騰烏志登波倭禮波志羅須夜紀貫之歸自紀伊國時曰貫之

遂自和泉國時也 馬病將斃 路人僉云此

所坐之神為崇貫之思 此所無社

又無誌而欲祈亦無幣帛因濯手

跪而問名 答曰蟻通明神乃詠和

歌曰加枳句毛利阿夜梅毛志羅

奴於保曾羅爾阿里登保志鳥波

於毛一倍志耶波於是馬遂行儀

抄曰一歌也此歌亦明昔有國蓋俗

習賞壯年惡老人故老羸則放逐

穿簷才而藏之世人省勤不怠時

隣國贈一木挺本末等而難知今

吾邦人辨之邦人不識得之於是

老親教其子曰投之於河水而木

必下流如其言而後識本末又贈

班蛇二箇而令辨雌雄老親教其

子曰以楚打其尾動者為雌不動

為雄如其言而後識雌雄又贈七

曲玉環上下內通且告曰以絲貫

徹之老親教其子曰繫絲於蟻腰

塗蜜於環口入之如其言蟻聞蜜
香曳絲貫玉隣國人畏其才智而
不敢擊我國王賞之任為大臣遂
使國俗止追老人習俗之弊大臣
薨祀之稱蟻通明神和雜余見下一雜
書名萬書統宗者其中云孔子以
絲係蟻貫九曲環而未詳所據然
又吾為聖人不敢取也社神或曰貫
玉之智似難而非難既已有作之
者何無貫之者乎哉予償在往侍
打破為兩段還之且曰我國不好
機云尔則那難之有古者始皇遺
齊襄王后玉連環曰齊多智解此
環后推破之謝曰已解矣神自泉
堦至信達其道中有蟻通神廟焉
昔孔子以絲繫蟻貫九孔螺事在
祖庭事苑豈聖人拘拘而為之哉
蓋好事者以小智託之聖賢以夸
於俗而已然智計之關于世亦必
不為不然矣夫此神之著名也亦

以此其後紀貫之之不在泉州也
過此不下馬馬忽不進貫之詠倭
歌馬不斃爾未靈名益著云一螺
九穴蟻貫絲外國跡知我計奇知
亦多端何足怪却思齊后破環時
山羅

本朝事物權輿卷第十六目錄

神祇十攝津

住吉

大依羅社

中臣須牟地

船玉

今主社

比賣語曾

生國魂

天滿管廟六之七三

逆櫓神

座摩

伊弉諾社

天照御魂社

阿比太

壘水

廣田

伊和志豆