

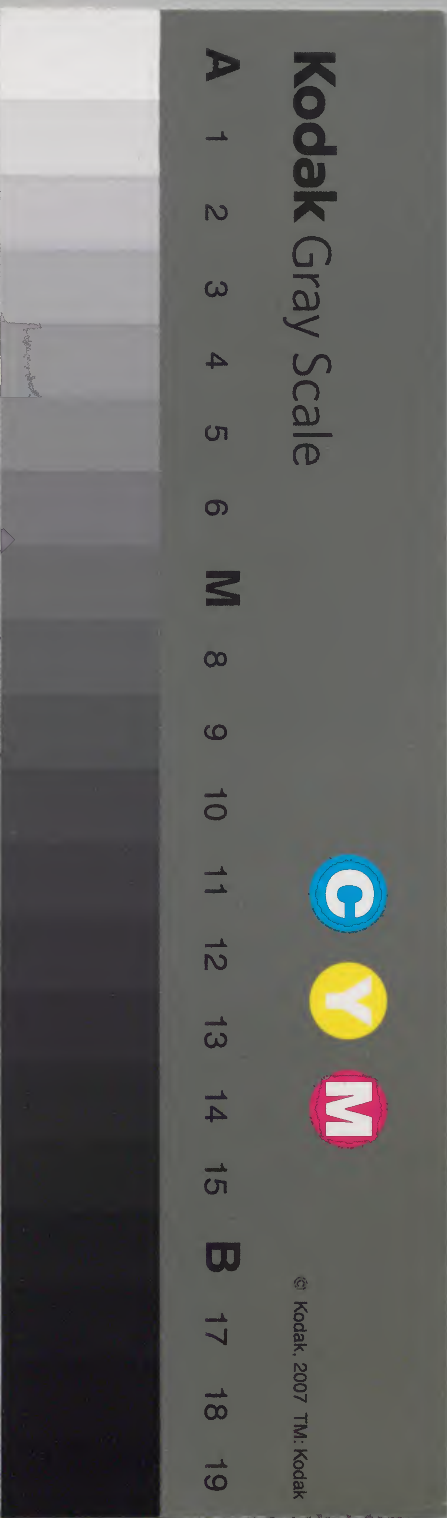
和書類從

三百册九

和書門類	九五九五	二〇四	六〇册
	架	函	號

內閣文庫	和書	九五九五	二〇四	六〇册
		架	函	號

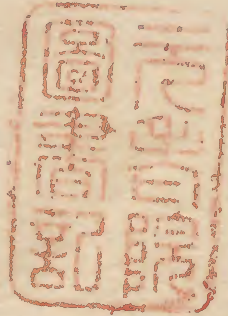
內閣文庫	
番號	和 9595
冊數	670 (434)
函號	214 39



羅漢堂印



為... 檢校保...
 仁...
 大...
 行...



群書類從卷第三百四十九

管絃部九

秦箏相兼血脉

大唐海州冰陽縣孫賓

仁明天皇養和十二年乙丑箏并樂曲譜持薦舉本朝

檢校保元院一集

嵯峨皇子女廣井氏或廣幡氏
左大臣源信

藏人周防權守齋宮頭藤原諸藤男
從五位下善行
任備前內藏頭

雅樂頭是毗王
內藏頭

卷三百四十九

嵯峨皇子母皇后嘉智子
母皇太后順子
三品惟高親王
母從四位紀靜子名虎女也

仁明天皇
兼和号深草
文德天皇
号田邑
二品式部卿母皇太后高子
貞保親王

文德皇太子母皇太后明子
清和天皇
号水尾
三品兵部卿
母齊宮頭藤原諸藤女
式部大輔大膳大夫
刑部卿菴平
或濟時大將弟子云々

平城孫阿保親王
母伊豆内親王
權中納言行平
命婦石川色子

光孝皇子母皇太后班子女王
昭宣公男母人康親王女
左大臣時平
号本院
醍醐天皇
母贈皇太后胤子
延喜

醍醐皇子母穗子皇后
村上天皇
天曆
醍醐孫重明親王女
母信女
微子女王
号齋宮女御
左大臣俊房

三条院后小一條院母
母大納言延光女
皇后宮娥子
号小一條
小一條院皇子
敦賢親王
三品式部卿

音輪左公
博雅三位家女房
女御同母弟
左大將濟時
号小一條

卷三十四

刑部卿源蕃平男

貞重親王孫

山城守為亮

又出雲

嵯峨供奉賢圓

或号小倉

小倉供奉院禪

或号西院又善興寺

女子

一條局

小倉禪師盛慶

院禪妻長慶母云々
妻殿左公

法橋慶樂

日野供奉慶禪

六波羅密寺別當覺暹

同理慶

加賀少掾藤原實兼子
母下野守有家女
少納言通憲

母從二位朝子
權中納言成範

法名信西

母穗子皇后

皇太子保明

号文彦太子

母大納言源昇女

重明親王

式部卿

貞信公二男
母右大臣能有女
右大臣師輔

母雅子内親王
太政大臣為光

母更衣藤原淑姬

長明親王

雅明親王

母同長明

兼明親王

二品中務卿元源氏

母更衣源周子

勤子内親王

号女五宮此内親王夏欣

伊勢守繼蔭女

伊勢

号伊勢更衣依父受領
号云々

或等少將弟子云々
宇多院孫敦慶親王女

中務君

依父親王為中務卿号云々

宇多皇子醍醐同母弟
敦慶親王

三品式部卿中務卿

左大臣時平男母本康親王女

左大將保忠

号八條

具平親王

右大臣師房

醍醐孫克明親王男
母左大臣時平女
從三位博雅

貞信公男
母宇多天皇源氏
開白實賴
清慎公小野宮

又習妻殿或慶禪弟子云々或云此流又受異說云々
天王寺小別當俊賀

養女子
源氏女

妙普院太政大臣侍

源博玄

法名妙觀

教博

唯賢

又習師李卿
定實

信濃局

資宗王

又習孝博
資基王

幸子女王

住吉神主國基

僧長順

或此流又受異說云々

又習妻殿

又習院禪慶禪等

對馬守有基

若是齊增同人款猶可尋决

或國基女

志良未久

周防局

齊增

大教院一品聰子内親王養子也
太政大臣實行女
号宮御前

或習宗俊大納言知足院關白等友有之
兵庫頭知定猶子實八幡法師子
樂所預博定
民部大輔号比巴冠者

家懷

又習夕霧
宮内少輔伊行

母夕霧建礼門院女房
右京大夫局

從三位行能

周防局高倉院女房
孝定母

女子

大政大臣師長
此流在左

按察殿姫君

權大納言宗俊
此流在左

關白忠實
此流在左

八条大政大臣實行公侍
号琵琶藤王西極房願西

或習博定覺羅等
博定猶子實六波羅別當長慶子也
樂所預孝博

始奉習押小路奔院後殊習妻殿又習
院禪志良末久等又習妙音院太政大
臣大臣俊家孫大納言宗通子
前備後守季通

少納言宗綱
本名伊長
号桐少納言

後白河院弟二皇子
茂仁王
号高倉宮又三条宮

後白河院女房
安藝局
又習夕霧

前中務少輔伊綱女
帥局
般富門院女房

宗綱女

待賢門院

僧寂兼
七郎房

僧全舜

權大納言實泰

先母早世
宰相局

太政大臣兼房孫
道祐法印女
冷泉局猶子

後鳥羽院女房安藝孫宰相局女

治部卿局

後住光明山又八幡
法名心理

高倉院第三皇子
御母七条院

後鳥羽院

或帥局弟子云々
澄覺僧都

香園院入道關白女房

大藏卿局

淳兼律師

号大進菩提山

筑前公
勝縁

左中將頼成

又習光明山治部卿宣
尊女等後又為刑部卿
局弟子云々

實勝法印母
西園寺太政大臣女房

兵衛督局

南都榮禪房五師
宣尊法橋

從三位輔通子

左中將俊具

大納言泰通子
權大納言經通

南都中宮寺尼淨如是也
善統親王家權大夫

南都定順房五師
俊專

經通卿為子
右中將氏通

侍從俊平

法名禪信

大納言家通子
右中將敦通

右京權大夫師光男
從三位泰光

從三位親仲

兼景殿女御女房
五節命婦
又号嵯峨命婦

良祐法師
号三昧阿闍梨

參議基平男母中納言定頼女
春宮權大夫季宗

我駒

号伊賀判官代又周防冠者
前日幡守教高

右大臣雅定女房
大進大神基政女
又習我駒受俊賀說或
志良末久弟子云々

僧明嚴
讚岐局

播磨法橋
法橋

建禮門院女房
少輔局
後号大夫尼

參河法眼
法橋定憲

政秋母
豐原忠秋女

宣陽門院女房
兵衛佐局
後為中將忠成妻

来阿彌陀佛

生阿彌陀佛

後朱雀院第五皇女
母女御延子
正子内親王
押小路齊院

為亮妹或女云々
竹笋少將
上東門院女房

右大臣賴宗男
母儀同三司伊周女
右大臣俊家
号大宮

母大納言隆國女 号土御門
權大納言宗俊
又習五節命婦受院禪說

母式部大輔實綱女
右大臣宗忠
中御門

母養濃守行房女
内大臣宗範
又習知足院關白
御門

母權中納言長實女
權大納言宗家

母左大臣俊房女
太政大臣宗輔
或云習後宇治關白

母備後守橘俊基女
權中納言俊通

若御前屋

後白河院皇子母贈皇后懿子
二條院
後白河院女御内大臣公教女
女御琮子
大原女御

備前局
号小備前

飛驒守中原
樂所預有安

大納言資賢男
右馬頭資時

太政大臣師長 此流在左

左大臣兼雅 在左

白河尼
内大臣公教女
參議公清男
母大納言資賢女
從三位實俊
号今御前

從二位公世
後嵯峨院第一皇子
母大宮院
後深草院

左大臣實泰 在左
於秘曲者悉受
從三位康子說
宣光門院 在左
權大納言公蔭女
對御方

大納言長雅男
大納言家雅
權中納言宗冬男
權中納言冬定
盤涉調受從三位康子說

左兵衛督親氏

左衛門尉宗藤

禪壽得業

從三位永定女左大臣室
從三位康子 在左

權大納言實守 在左
陽祿門院 在左

二品法親王義仁
若宮

初習對御方
權大納言忠季女

左大臣直女

左少將實□卿男
權大納言季顯
於秘曲者悉受若宮說

上臈局
後小松院
當今
權大納言公仲卿男
從一位實秀
權大納言季頭卿男

權大納言季保

後花園院
當今

二品式部卿
貞常親王

權大納言李俊男
參議實仲

權大納言秀春

權大納言季經

權大納言公音

孫王殿

鳩大夫女
少納言局
待賢門院女房

後柏原院

內大臣滿季公男
左大臣實熙

權大納言季頭男
權中納言實茂

侍從大納言公時男
權中納言實清

於調子者多以命婦說可為彼
流致無宗俊說又受五節命婦
說又習大宮右大臣又院禪說
後二條關白師通男
母右大臣俊家女
關白忠實
号知足院或後宇治又富家

母右大臣頭房女
關白忠通

關白家女房
左衛門佐局
号樋口殿

母太政大臣清盛女
右大臣忠經

太政大臣忠雅男
母中納言家成女
左大臣兼雅

內大臣忠親男
母左中弁光房女
權大納言兼宗

中納言忠基男
母直講師清女
權中納言家通
左衛門督

号清兵衛尉
清原兼行
有勘發被放弟子云々

藤原氏

内大臣重盛二男
母二条院内侍
左中將資盛卿

文章生号伏見
藤原良明

式部丞從五位下
良方
法名田

刑部卿頼輔卿

大納言資賢男又受小備前說
右馬頭資時

後鳥羽院女房
大輔局

信濃守公佐

從五位下惟成

大輔養子
僧明兼

木工權頭孝道

大納言局

左大臣頼長男
母陸奥守源信雅女
太政大臣師長
又受若御前尼志良
未久考博等說
妙音院

權大納言戒親女
從三位成子
太政大臣室

宰相中將成經女成子
三位養子
栗田口尼

大政大臣實氏男
母大納言隆衛女
太政大臣公相
号冷泉又舍出川
又習孝時

大納言忠房男
參議兼嗣
号松殿

一男号二条
權中納言經良

二男
參議教經
号栗田口基良

日光院關白男
左大臣久平
号後照念院關白
又水調習房教卿

照念院關白男
左大臣兼忠
号歡喜園關白

侍從内基

孝定女
中將局

大納言忠良男
母大納言實國女
大納言基良

母從三位隆雅女
從一位良教
号栗田口又二条

孝道女七茶院女房

讚岐局

或習中將局
水調習孝敏

孝定女法名淨念
兵衛佐局
或習栗田口屋云々

法名山心
源良直
号宗形源馬入道

大外記師朝女
九十前

法名觀惠
女子

關東
播磨局

正二位房教

從三位房通

侍從冬氏
後為左大臣實貝泰孝子
改冬定

左中將教嗣

又習房教卿
左中將嗣實

權中納言家行男
左中將家定
持明院

普賢寺關白基通二男
母兵部卿信範女

右大臣道經

号知足院又北小路
又習中將局又習三位局

母右中將成定女
權中納言道嗣
又習九十

母九十
左中將道平

又習九十七等

太相國家女房相國愛妻
非實叙位人只号云々
三位局
孝定妻也

實者七十孫公行卿子也
侍從道景

孝定男又習中將局
左近將監孝敏

右中將定忠男水調撥合習孝道

正三位師季

号源侍從三位水調習讚岐

南部号二位律師
快律師

式乾門院女房
左衛門督局

又習師季
僧玄慶

權大納言通行

又習師季
參議通持

又習左衛門督局
民部卿局

本名觀胎
僧如寂

又習快律師
宮内卿局

太秦廣行
又習師季号園八郎

阿闍梨
重慶法師
醍醐
勝實法師

僧尊道女

公審法印女京極院母
左大臣實雄室
從二位榮子

左大臣實雄男
權中納言公宗

諸家本新大納言云々
是同一也藻壁門院新
大納言局也

左大臣實泰
受從二位公世京極院治部卿等說

從三位康子
又習從二位公世

權大納言實守

太政大臣公賢
水調受從三位康子說

宣光明院
初習小兵衛督局
陽祿門院
又受從三位康子說

對御方

參議中將公春女
近衛局

若宮

權大納言忠季

權大納言季顯
水調受若宮說

左大臣公直女
從二位雄子
上臈局
後小松院
當今

大貳局

從一位實秀

後小松院
當今

參議家豐 本名教

權中納言實茂

權中納言季俊

權中納言實清

左大臣實熙

後花園院
當今

左中將實仲
權大納言公音

參議季春
權大納言季經
後柏原院

貞常親王

權大納言公數

正二位季遠
後奈良院
當今

正二位公遠

後陽成院
當今

正親町院
當今

參議左中將季滿
改隆曲
大納言
季繼

孝道男
右馬頭孝時
法深

兵衛佐
孝孫前

宝治内侍刑部卿坊門
孝弟前
聖護院宮母

新兵衛督
孝幸前
大宮院女房

太政大臣公經女
後嵯峨院女房
從二位成子
大納言二位

權大納言定教室
大納言隆親女
從三位識子
大納言三位

仁懷三女母孝孫
後深草院女房
治部卿局
聖護院新宮母号孝九前

彈正大弼橘知茂女
少輔内侍局
中納言公泰室

大外記師朝女
母同九十
八十前

太政大臣實兼養母
大政大臣實基女
從二位教子
公相公室

昭慶門院女房
按察局
參議具氏男
左中將具頭
或孝幸弟子云々
左中將家雅卿
又習小兵衛督局

太政大臣公相女
今出河院
或教子弟子云々

仁懷二女母孝孫
今出河院女房
小兵衛督局
或孝孫弟子後六条
局号孝七前

關白基平男
權大納言兼教

後深草院女房
洛部卿局
号孝成前

玄輝門院女房
新右衛門督局

大柙姫宮女房
右衛門督局

中宮女房
新宰相局

宣光門院
南御方

号右衛門佐局
常陸介幸時女

後光嚴院女房
左京大夫局

青蓮院新宮母
同院女房
加賀局
右京大夫局妹

高砂

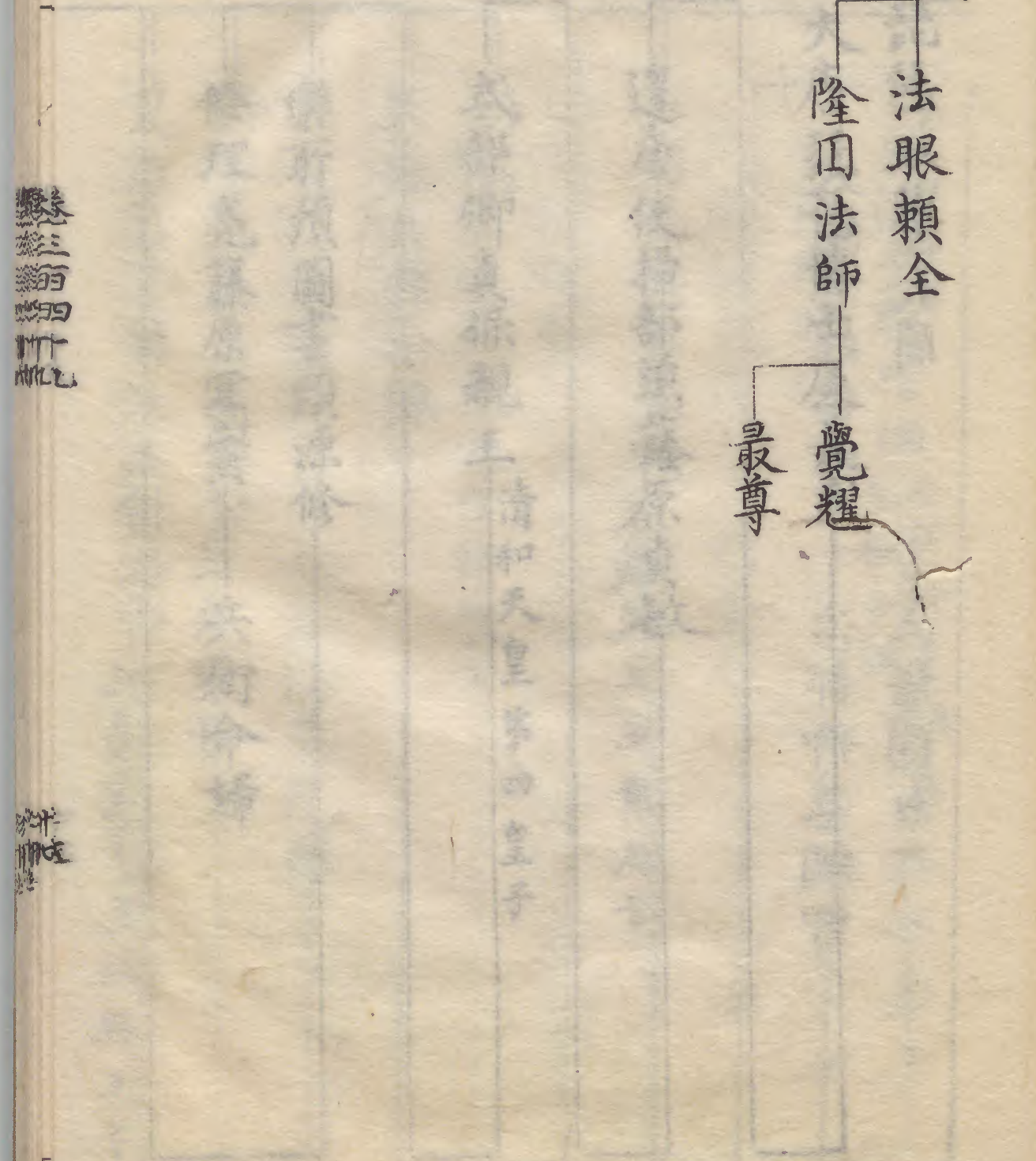
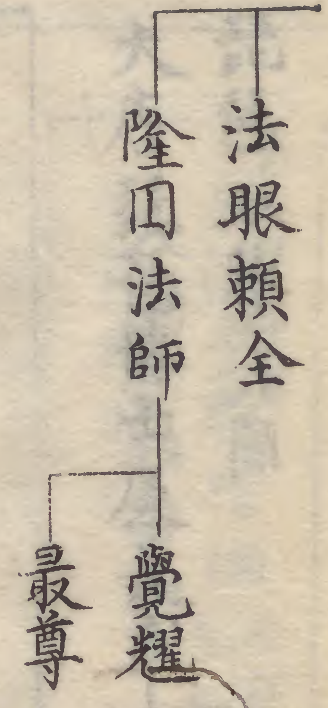
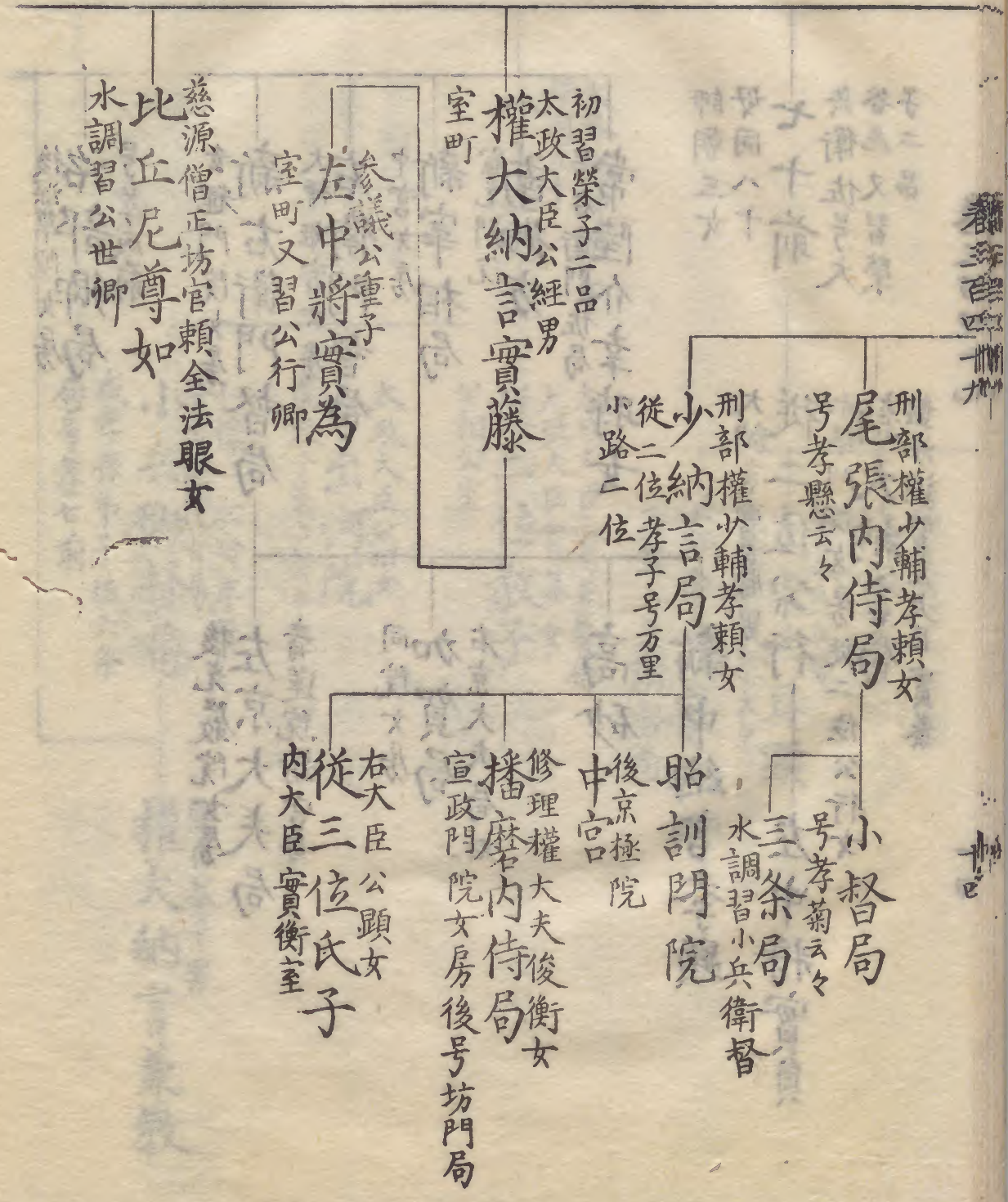
新中納言季頭

從二位公行
左中將實負

大納言實藤男
從二位公行
新大納言局
盤涉調習左大臣實泰

師朝三女
母同八十
七十前

兵衛佐号大
谷尼又習榮
子二品



去邪賊全

金田七羽

貴

專

大正
從三位氏子

琵琶血脉
大唐琵琶博士廉兼武

二羽附白

去時卿基

遣唐使掃部頭藤原貞敏

三羽附子

式部卿貞保親王

清和天皇第四皇子

樂所預圖書頭源修

修理亮藤原宜實
兵衛命婦