



0 1 2 3 4 5 6 7 8 9 10 1 2 3 4 5

始



法隆寺大鏡第五十九集挿圖(補遺)



- 第一、 綱封藏 金銅觀世音菩薩立像 (飛鳥時代)
像高九寸五分五釐 像高二寸四分
- 第二、 傳法堂 夾紵普賢菩薩立像 (第五十五集所載)
像高五尺一寸五分 像高二尺七寸七分
- 第三、 同 木造着色彌勒菩薩坐像 (平安時代)
像高三尺一寸 像高二尺三寸五分
- 第四、 同 木造着色彌勒菩薩坐像 (平安時代)
像高二尺六寸 像高一尺三寸
- 第五、 同 木造着色阿彌陀如來坐像 (平安時代)
像高二尺九寸五分 像高一尺二寸
- 第六、 同 木造着色天鼓音如來坐像 (平安時代)
像高四尺六寸八分 像高二尺一寸五分
- 第七、第八、綱封藏 金銅金具類二十個 (飛鳥時代)
此金具類は第九、の繻何断片と、もに元祿年間大修理の際より今日に至る迄保存し奉れる五重塔の古壁土及び塵埃中より新に發見せし物なり
- 第九、 同 繻佛断片 (飛鳥時代)
- 第十、 同 金銅金具類 (飛鳥時代)
- 第十一、 同 几帳 殘 缺 (第十五集所載)
像一尺二寸六分 巾四寸二分 高二寸一分
- 第十二、 御物 木造着色伎樂面 (奈良時代)
第十三、 長一尺二寸二分 第十四、 厚一寸
- 第十六、 御物 繡細彩色漆革筥 (奈良時代)
第十五、 長八寸八分 第十六、 長九寸三分 第十七、 長一尺二寸五分
- 第十七、 御物 繡細彩色漆革筥 (奈良時代)



阿彌陀佛

阿彌陀佛坐像 全身像 一



佛身與菩薩身，大智度論

石印



五

法華經普賢菩薩行品之蓮華



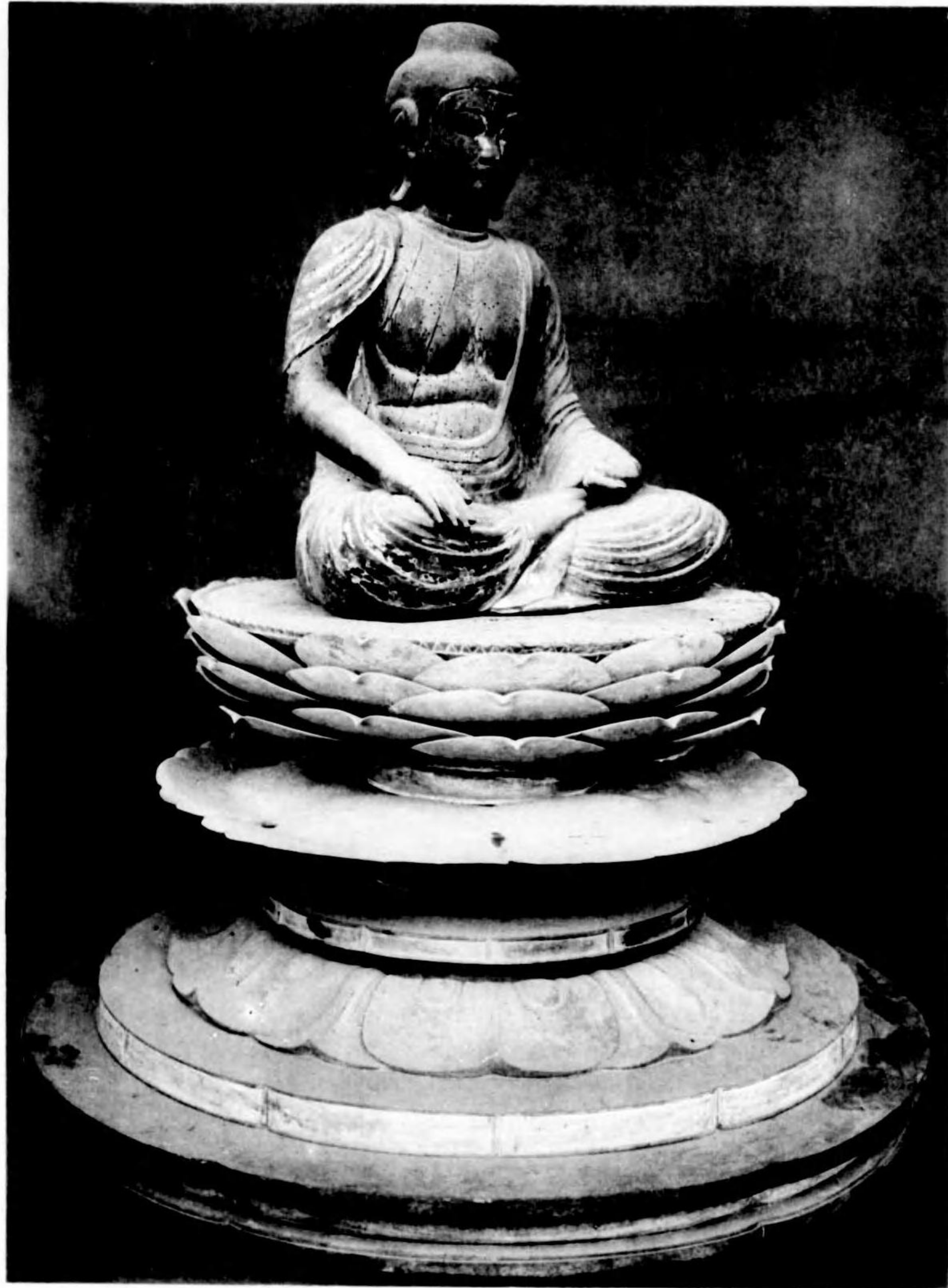
阿彌陀佛

佛坐蓮花特像色石泥木 寺法持



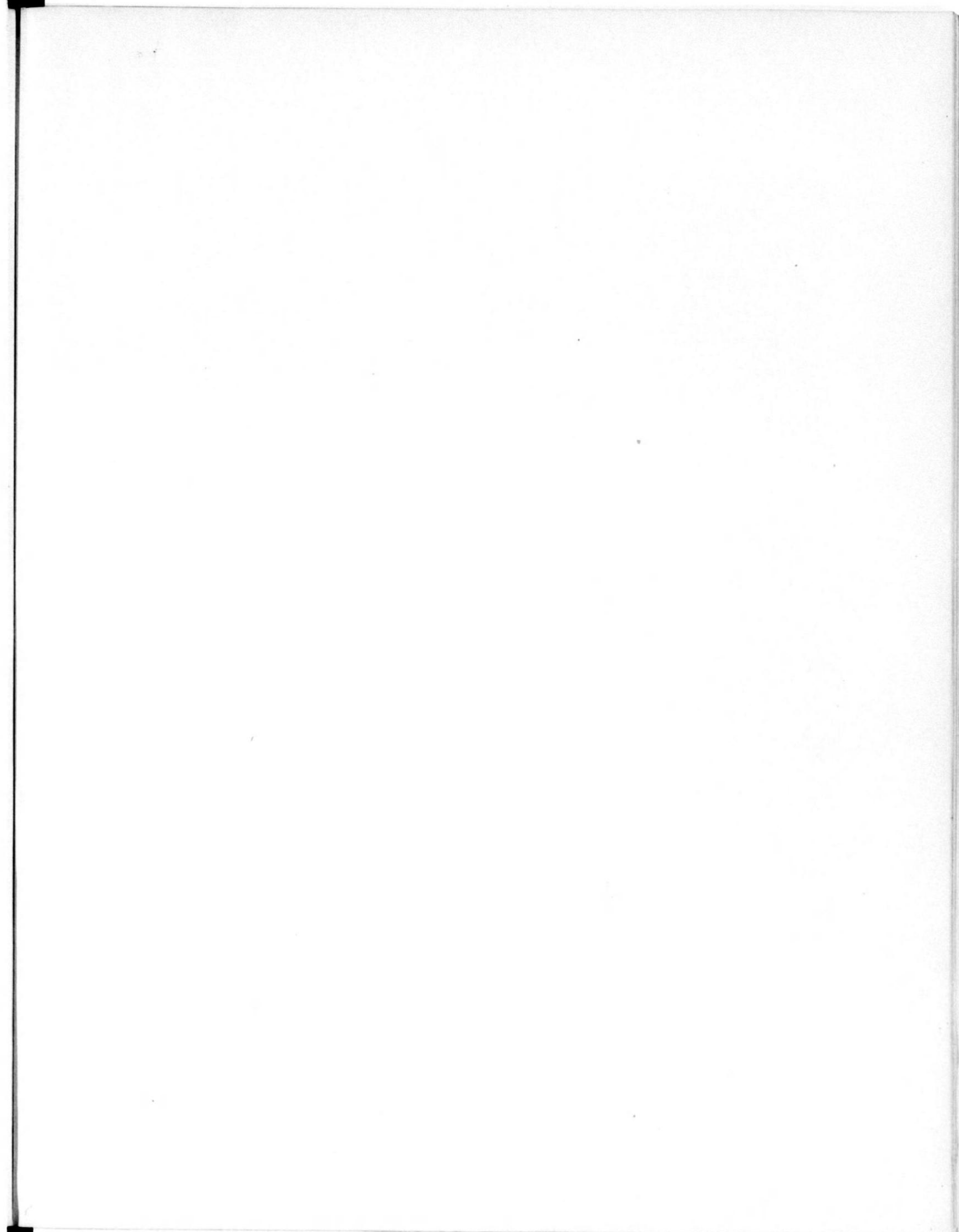
五十七

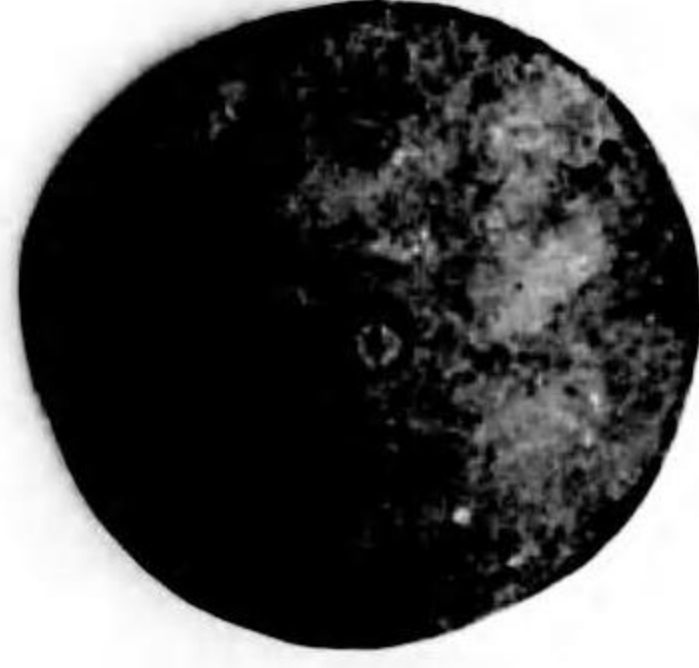
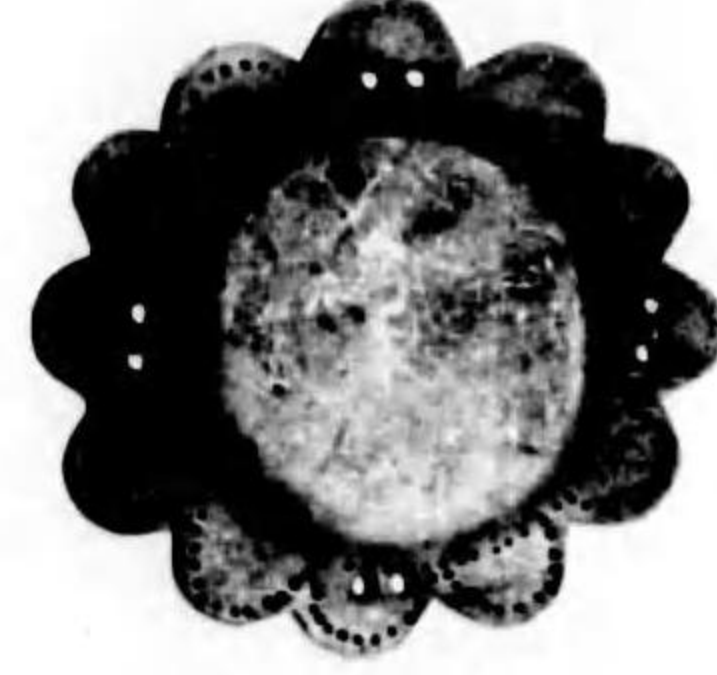
松州赤如宗師對色菩薩木坐像



五

佛世宗如法天色香蓮木中法佛





Small vertical text or markings on the left side of the page.

Small rectangular text or markings at the bottom left of the page.

Small horizontal text or markings at the bottom center of the page.

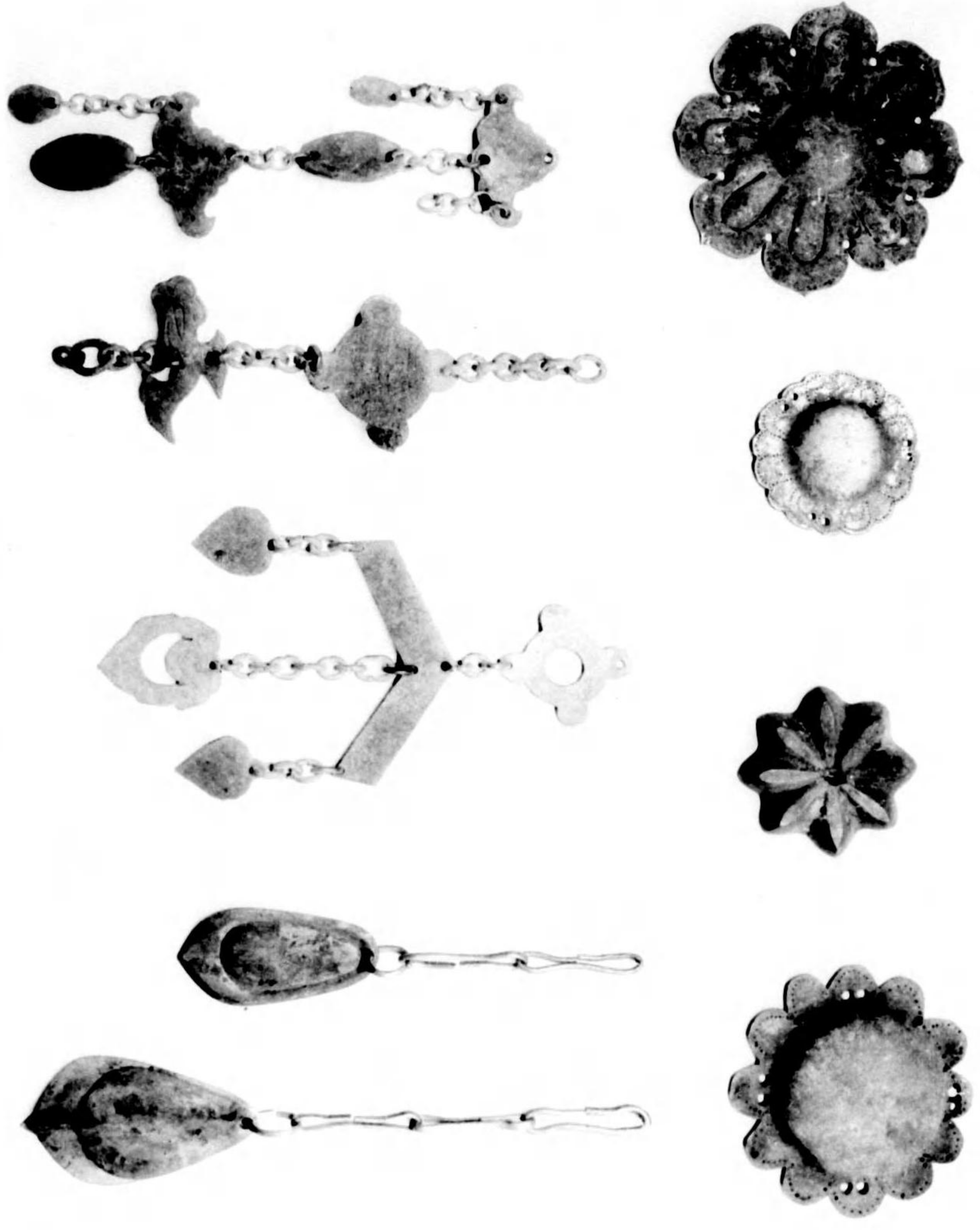
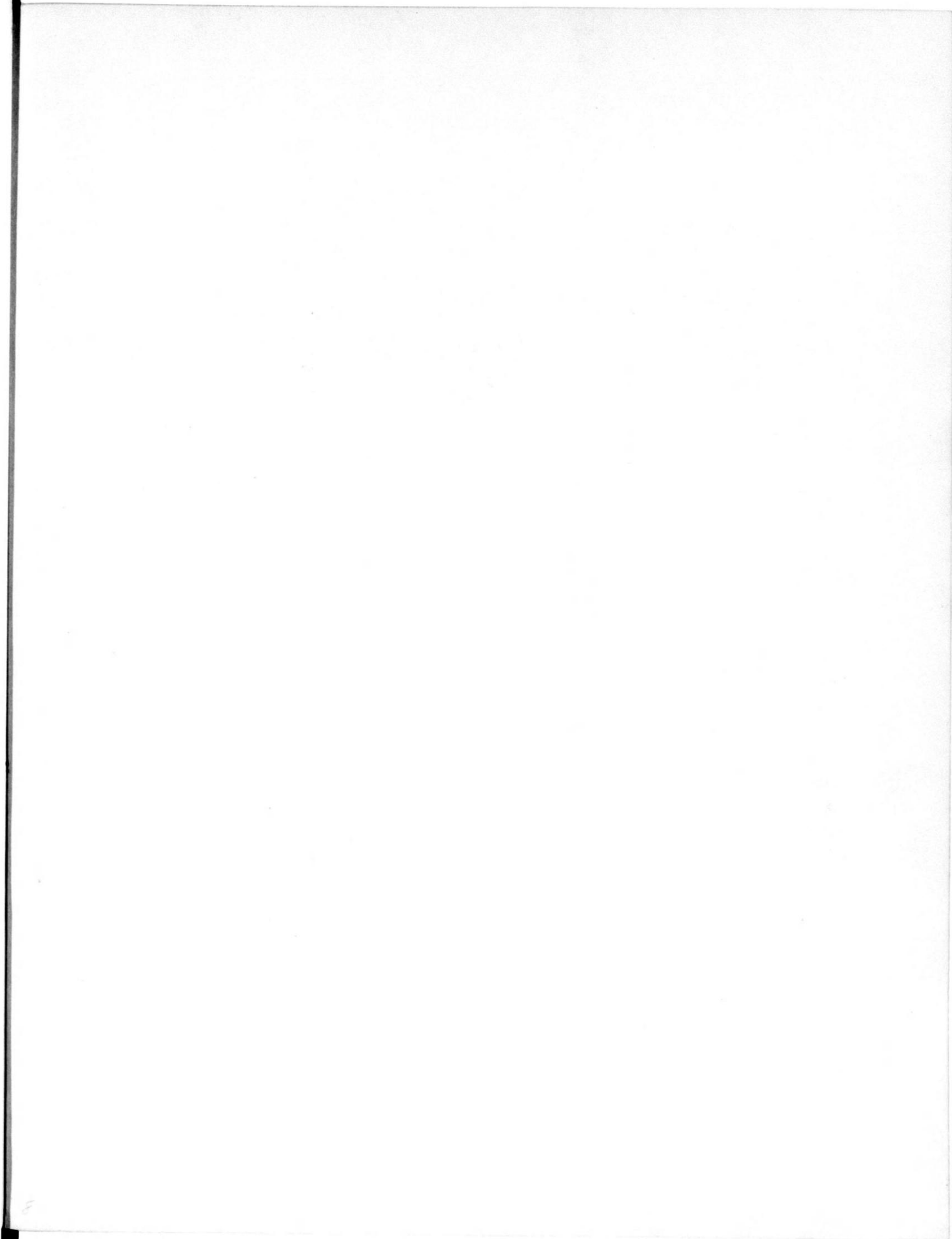
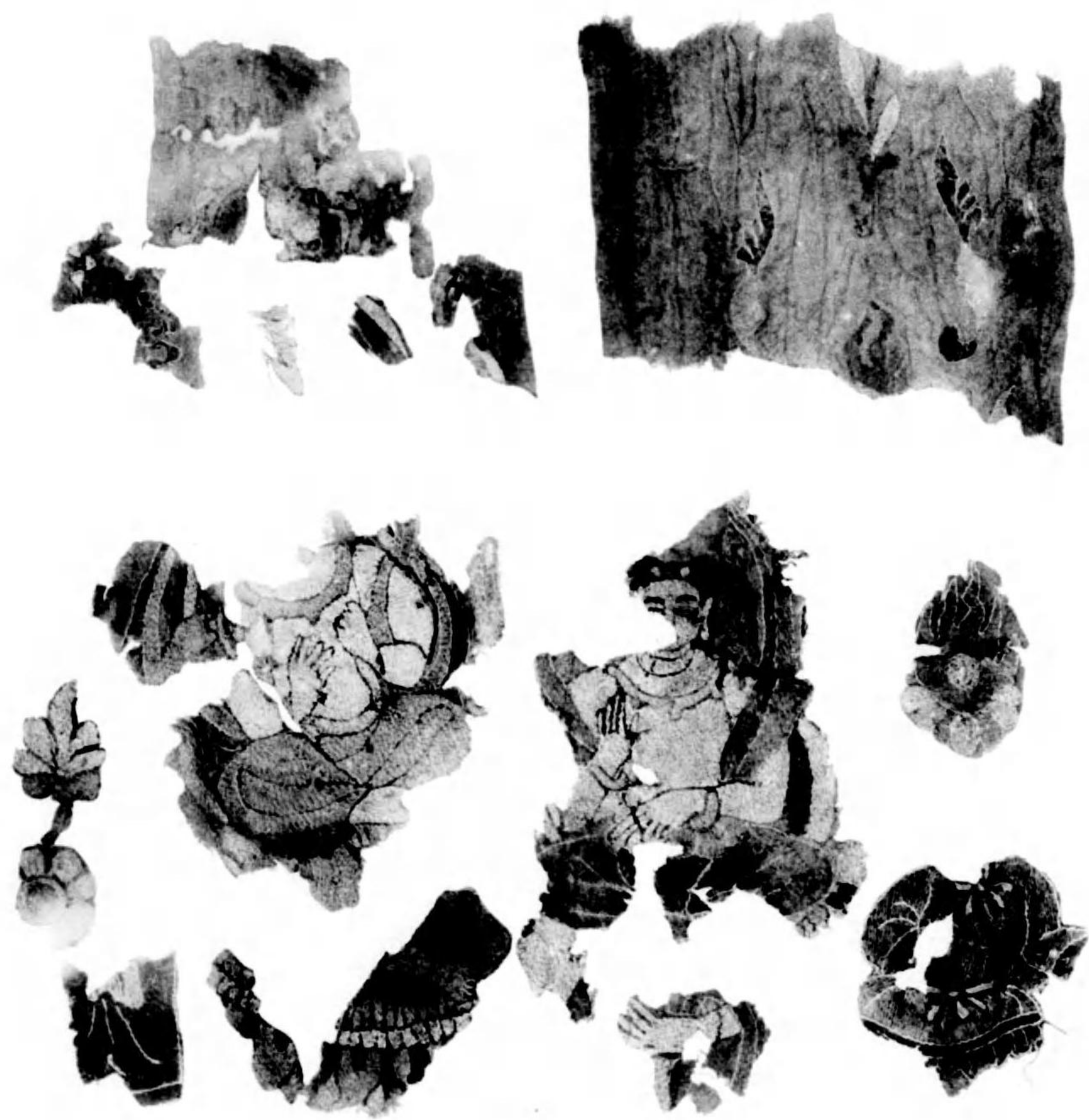


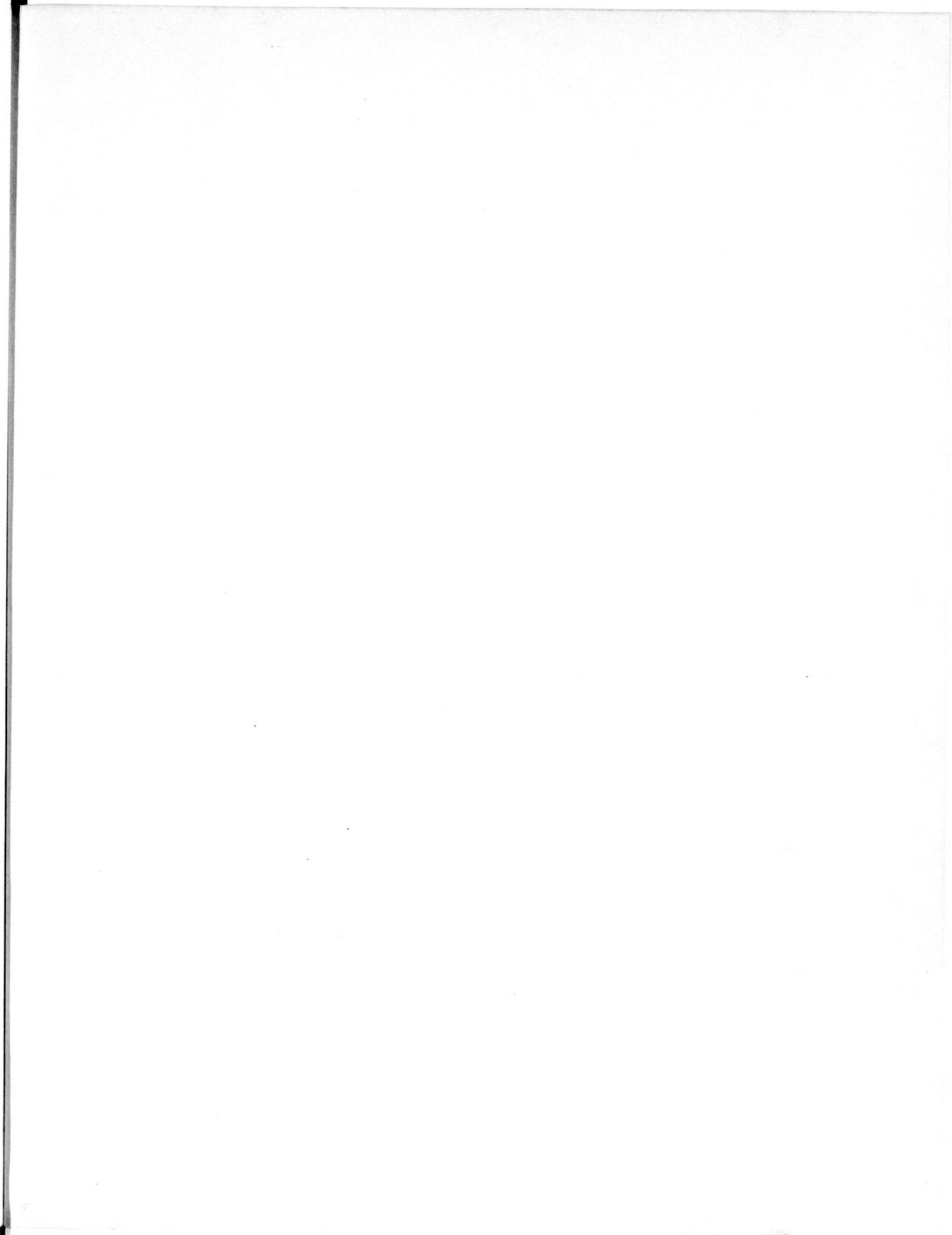
图 11 图 12 图 13 图 14 图 15

图 11 图 12 图 13 图 14 图 15





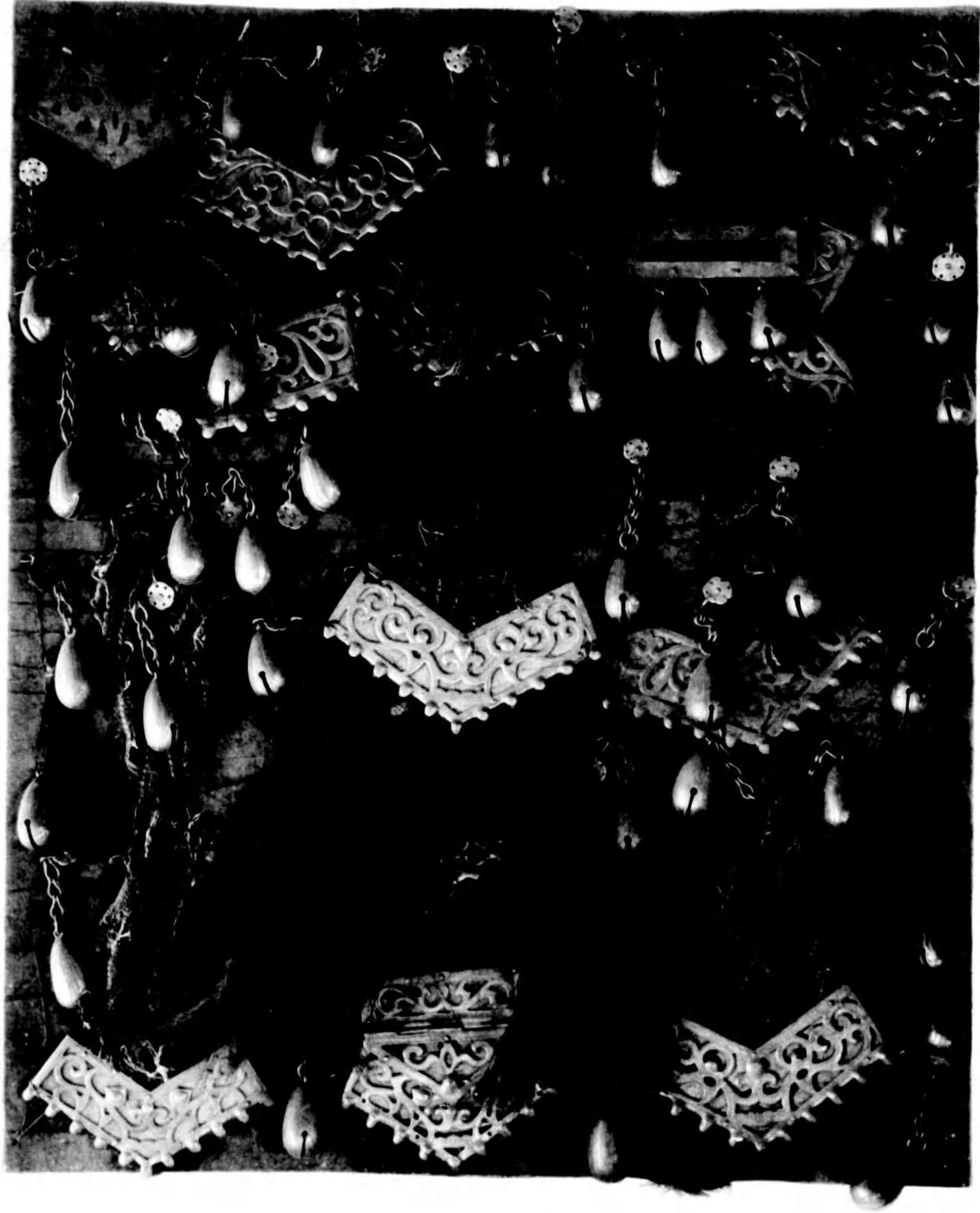
五原佛窟 设计图





和洋金銀工成什器





图五十九



阿彌陀佛

阿彌陀佛



高麗木像(木) 四七

高麗木像(木) 四七



石像

向佛投籃在石像 佛面



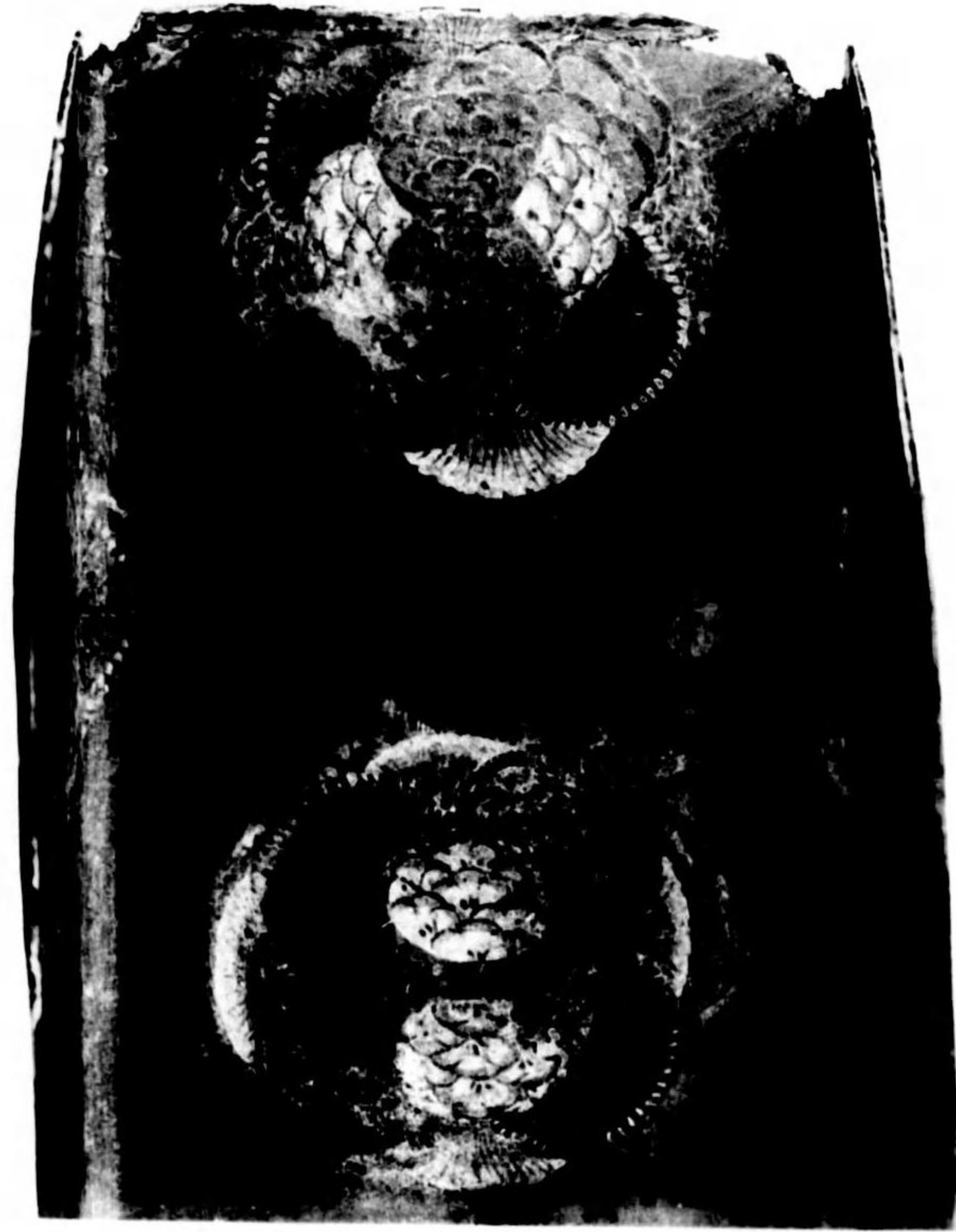
高麗山木色像

高麗山木色像



阿育王像

阿育王像



0044 00011014 00

南京博物院藏

000000

大正八年三月十一日印刷
大正八年三月三十日發行

大和國法隆寺藏版
東京美術學校編輯

發行者 東京市下谷區上根岸町百廿二番地 白石村治
印刷者 東京市下谷區中根岸町六十八番地 武田勝之助
印刷所 東京市下谷區中根岸町六十八番地 墨彩堂

正誤 本集目錄中第十七圖の寫の寸法を誤つて
第十一圖の下に植へたりを訂正致候

終

