



始



鳥
取
縣
養
蠶
統
計
昭
和
七
年

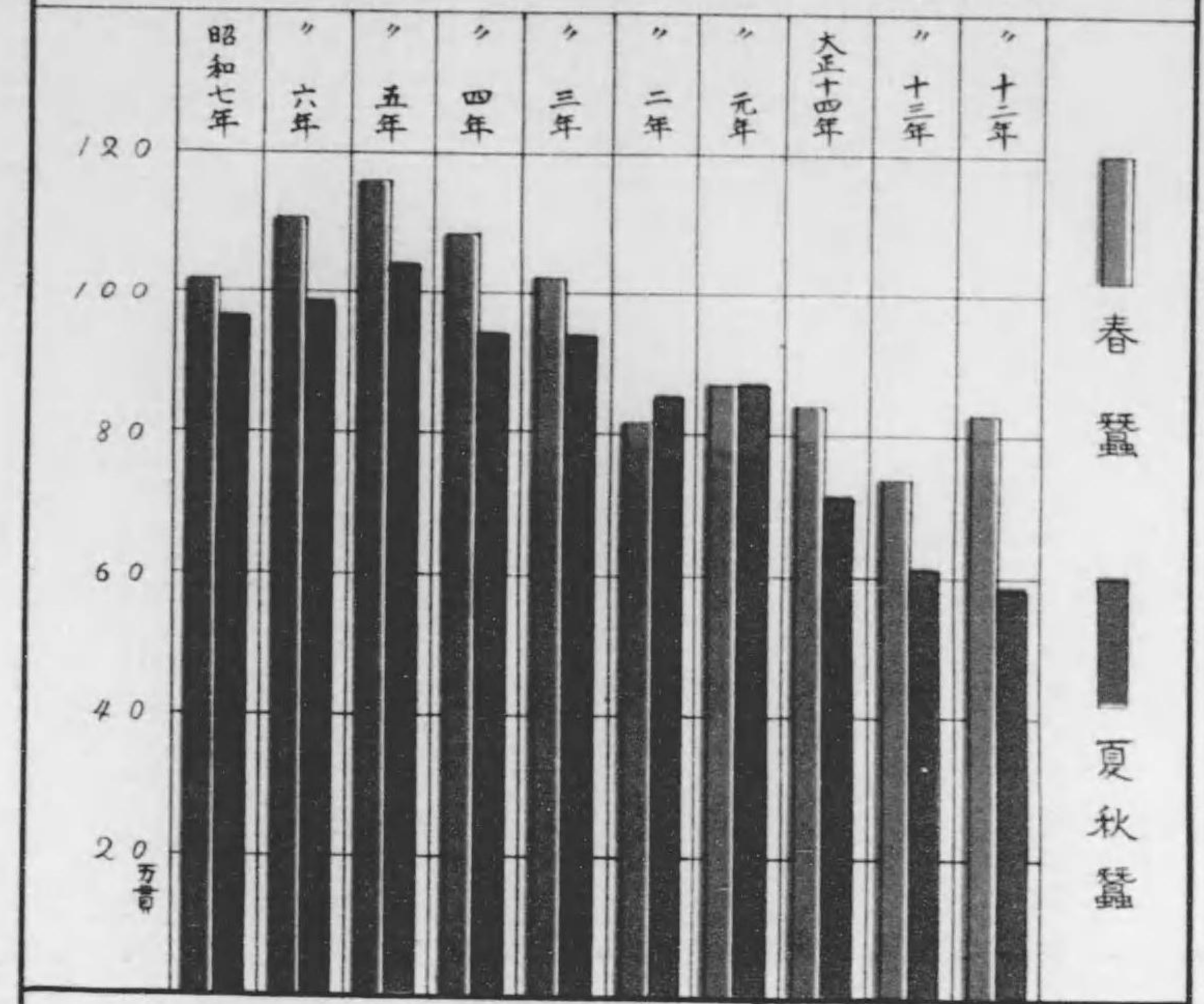
142
196

昭和七年

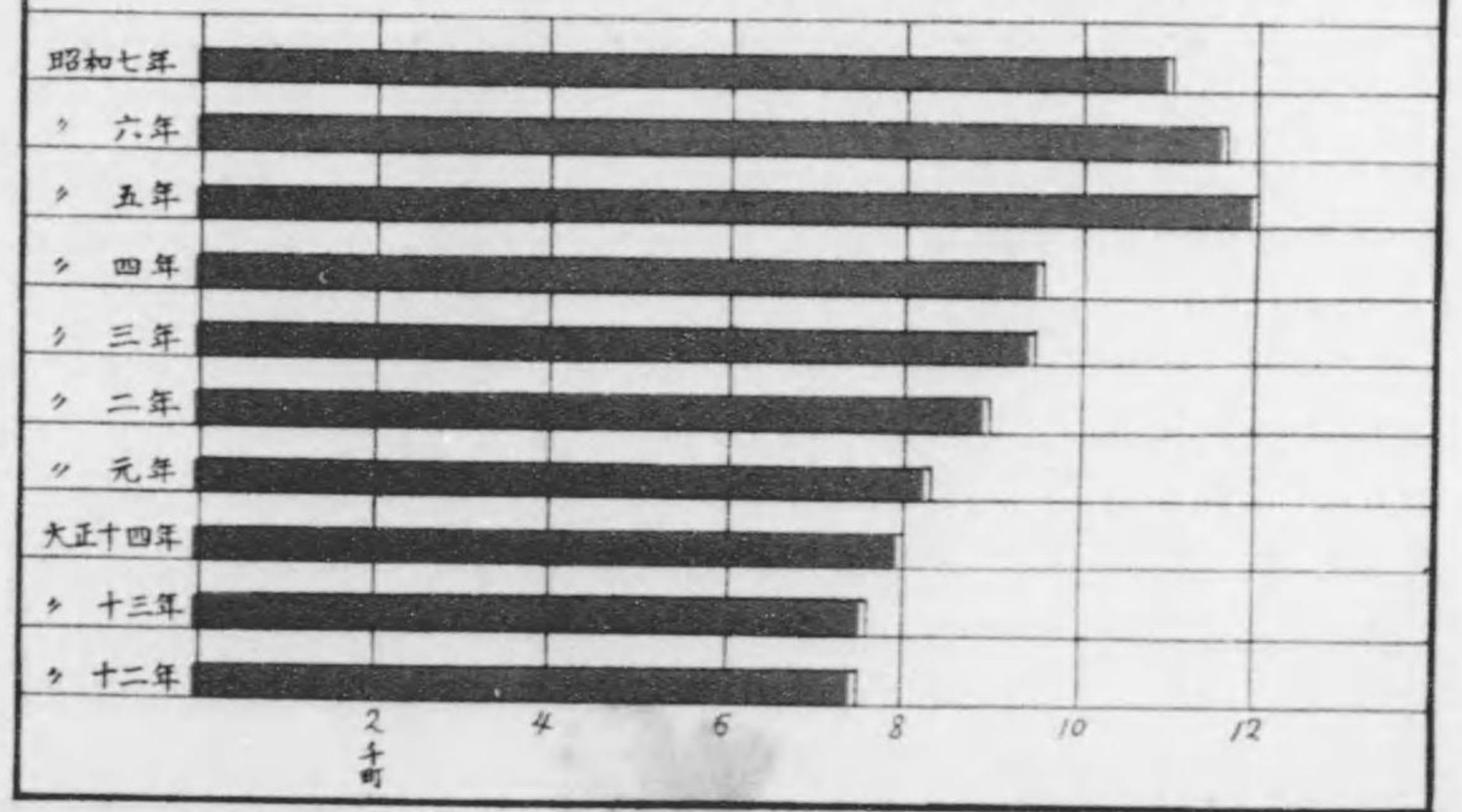
養蠶統計

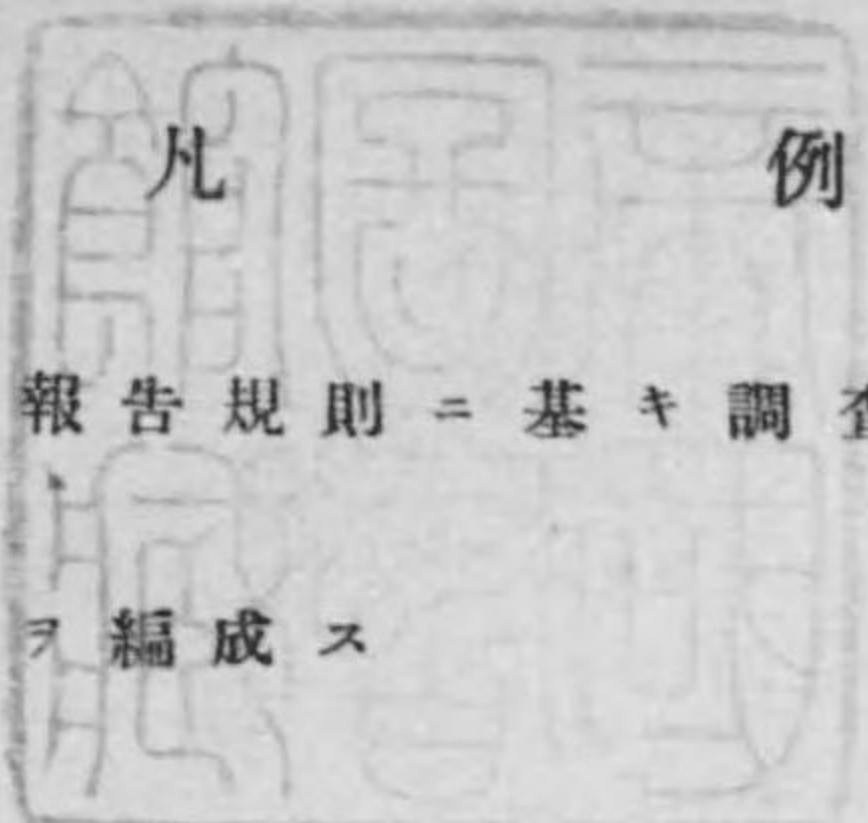
鳥取縣

收 繭 高 累 年 比 較



桑 畑 段 別 累 年 比 較





凡 例

1. 本編ハ農林省統計報告規則ニ基キ調査シタル各市町村長提出ノ報告書ニ依リ之ヲ編成ス
2. 本編ハ昭和七年ノ事實ヲ掲載シ尙各表ノ冒頭ニ最近十ケ年ニ於ケル數字ヲ掲ケ累年比較ノ便ニ供ス
本編中事實ナキモノニ付テハ「一」ヲ附シ單位ニ満たサルモノニ付テハ「○」ヲ附ス

昭和八年一月

鳥取縣知事官房



概 要

養蠶戶數 昭和七年ニ於ケル養蠶實戶數ハ33,807戸ニシテ農家戶數ノ5割7分ヲ占ム、之ヲ前年ニ比スレハ856戸(2分5厘)ヲ減少セリ、而シテ春蠶戶數ハ32,135戸、夏秋蠶戶數ハ31,313戸ニシテ前年ニ比シ春蠶ニ於テハ1,136戸(3分4厘)夏秋蠶ニ於テハ131戸(4厘)ヲ各減少シタリ

蠶種掃立數量 昭和七年ニ於ケル蠶種掃立總數量ハ2,880,440瓦ニシテ内春蠶1,313,409瓦(4割5分6厘)夏秋蠶1,567,031瓦(5割4分4厘)ナリ、之ヲ前年ニ比スレハ春蠶ハ33,504瓦(2分6厘)ヲ増加セルモ夏秋蠶ニ於テハ46,811瓦(2分9厘)ヲ減少シ結局總數量ニ於テ13,307瓦(5厘)ヲ減少セリ、而シテ蠶種掃立總數量ヲ養蠶實戶數一戸當リニ觀レハ85瓦ニ相當ス

繭 産 額 昭和七年ニ於ケル繭産額ハ總數1,937,065貫(價額7,336,404圓)ニシテ内春蠶1,018,145貫(價額2,530,162圓)夏秋蠶968,920貫(價額4,806,242圓)ナリ、之ヲ前年ニ比スレハ收繭高ハ春蠶96,133貫(8分6厘)夏秋蠶22,897貫(2分3厘)ヲ各減少シ價額ハ春蠶993,608圓(2割8分2厘)ノ減少ナルモ夏秋蠶ニ於テハ繭價昂騰ニ依リ1,853,521圓(6割2分8厘)ノ激増ヲ來シ結局總數ニ於テ收繭高119,030貫(5分7厘)減少シ價額ニ於テハ859,913圓(1割3分3厘)ノ増加ヲ示セリ、蓋シ本年ハ氣候概シテ適順ナリシモ春季四齡ヨリ五齡ノ間ニ軟化病等ノ發生アリ又秋季雨天永續セシタノ晚秋蠶ニ於テ局部的ニ軟化病又ハ硬化病ノ發生アリシト一面掃立數量ノ減少トニ依リ如上ノ減收ヲ見ルニ至レリ、而シテ繭産額ヲ養蠶實戶數一戸當リニ觀レハ收繭高ハ59貫價額ハ217圓ニ當リ尙蠶種10瓦當リニ觀レハ收繭高ハ6貫898匁價額ハ25圓ニ相當ス

桑 畑 昭和七年六月末日ニ於ケル桑畑總反別ハ11,088町4反歩ニシテ之ヲ前年ニ比スレハ488町8反歩(4分2厘)ヲ減少セリ之カ主因ハ近時糸價ノ低落ニ鑑ミ桑園ヲ廢シ普通ノ田畑ニ變更シタル結果ニヨル、更ニ桑ノ仕立別ニ觀レハ根刈9,829町4反歩(8割8分6厘)中刈195町1反歩(1分8厘)高刈105町6反歩(1分)立通958町3反歩(8分6厘)ナリ

養蠶

年次	養蠶戶數 (總數、實戶數)	蠶種播立數量			收繭		
		總數	白繭	黃繭	總數	白繭	
昭和七年	總數	33,807	2,880,440	1,985,792	894,648	1,937,065	1,293,158
	春蠶	32,135	1,313,409	430,642	882,767	1,018,145	332,660
	夏秋蠶	31,313	1,567,031	1,555,150	11,831	968,920	960,498
同六年	總數	34,663	2,893,747	1,792,822	1,100,925	2,106,095	1,140,986
	春蠶	33,271	1,279,905	192,473	1,087,432	1,114,278	157,617
	夏秋蠶	31,444	1,613,842	1,600,349	13,493	991,817	983,369
同五年	總數	35,867	2,886,834	1,807,715	1,079,119	2,209,354	1,196,518
	春蠶	33,919	1,252,950	217,481	1,035,469	1,163,686	181,123
	夏秋蠶	32,426	1,633,884	1,590,234	43,650	1,045,668	1,015,395
同四年	總數	35,758	2,833,413	1,832,007	1,051,406	2,023,848	1,105,722
	春蠶	33,089	1,266,441	230,588	1,035,853	1,082,907	175,159
	夏秋蠶	33,118	1,616,972	1,601,419	15,553	940,941	930,563
同三年	總數	35,386	3,103,135	2,116,247	986,888	1,970,227	1,120,645
	春蠶	32,037	1,222,744	246,000	976,744	1,027,071	184,324
	夏秋蠶	32,714	1,880,391	1,870,247	10,144	943,156	936,321
同二年	總數	33,114	2,739,366	1,993,857	745,509	1,679,300	1,018,843
	春蠶	23,522	961,922	224,569	737,353	825,474	169,240
	夏秋蠶	30,791	1,777,444	1,769,288	8,156	853,826	849,603
同元年	總數	32,544	2,821,978	2,028,066	793,912	1,736,508	1,065,202
	春蠶	28,706	1,040,681	230,453	760,228	867,543	215,787
	夏秋蠶	30,338	1,781,297	1,747,613	33,684	863,965	849,415
大正十四年	總數	31,136	2,569,275	1,903,781	665,494	1,549,146	971,881
	春蠶	27,398	996,787	337,059	659,728	835,601	261,700
	夏秋蠶	28,778	1,572,488	1,566,722	5,766	713,545	710,181
同十三年	總數	30,678	2,335,552	1,798,940	536,612	1,366,949	926,234
	春蠶	27,965	1,020,037	456,234	563,803	751,626	318,455
	夏秋蠶	26,025	1,365,515	1,342,706	22,809	615,323	607,779
同十二年	總數	31,154	2,463,609	1,978,191	485,418	1,421,369	1,004,321
	春蠶	27,733	1,010,381	527,044	483,337	833,992	418,618
	夏秋蠶	25,555	1,453,228	1,451,147	2,081	587,377	585,703

果年表

高	價額			一戶當		
	黃繭	總數	白繭	黃繭	蠶種播立數量	收繭高
693,907	7,336,404	5,610,463	1,725,941	85.2	59	217
685,485	2,530,162	840,405	1,689,757	40.9	32	79
8,422	4,806,242	4,770,058	36,184	50.0	31	153
965,109	6,476,491	3,428,727	3,047,764	83.5	61	187
956,661	3,523,770	502,998	3,020,777	38.5	33	106
8,448	2,952,721	2,925,734	26,987	51.3	32	94
1,012,836	6,747,816	2,648,767	4,099,049	80.5	62	188
982,563	4,816,785	775,995	4,040,790	36.9	34	142
30,273	1,931,031	1,872,772	58,259	50.4	32	60
918,126	13,433,778	6,926,336	6,507,442	80.6	57	376
907,748	7,653,003	1,211,375	6,441,628	38.3	33	231
10,378	5,780,775	5,714,961	65,814	48.8	28	175
849,582	12,015,304	6,345,765	5,669,539	87.7	56	340
842,747	6,820,672	1,190,209	5,630,463	38.2	32	213
6,835	5,194,632	5,155,556	39,076	57.5	29	159
660,457	9,205,564	4,589,702	4,615,862	82.7	51	278
656,234	5,739,189	1,140,712	4,598,447	33.7	29	201
4,223	3,466,375	3,448,960	17,415	57.7	28	113
671,306	13,303,169	7,327,635	5,975,534	86.7	53	409
651,756	7,775,197	1,918,812	5,856,385	36.3	30	271
19,550	5,527,972	5,408,823	119,149	58.7	29	182
577,265	15,484,586	9,081,979	6,402,607	82.5	50	497
573,901	9,110,014	2,737,135	6,372,879	39.4	30	333
3,364	6,374,572	6,344,844	29,728	54.6	25	222
440,715	10,019,795	7,059,817	2,959,978	77.8	45	327
433,171	4,956,316	2,057,344	2,898,972	36.5	27	177
7,544	5,063,479	5,002,473	61,006	52.5	24	195
417,048	14,318,203	9,484,378	4,833,825	79.1	46	460
415,374	9,419,429	4,598,366	4,821,063	36.4	30	340
1,674	4,898,774	4,886,012	12,762	56.9	22	192

養 蠶 市 町

郡市町村名	養蠶戸數 (總數、 實戶數)	蠶種播立數量			收 繭								
		總數	白繭種	黃繭種	總數	白 繭				黃 繭			
						總數	上繭	中繭	玉繭	屑繭	總數	上繭	中繭
全 管	33,807 32,135 31,313	2,890,440 1,313,409 1,567,031	1,985,792 430,642 1,555,150	894,640 882,767 11,881	1,987,065 1,018,145 963,920	1,293,150 332,660 960,498	1,111,814 295,676 816,138	53,522 15,916 42,606	97,566 11,983 85,583	25,256 9,085 16,171	693,907 685,495 8,422	619,746 613,034 6,712	
鳥取市	115 115 95	10,150 3,500 6,950	8,650 1,700 6,950	1,800 1,800 -	7,572 3,296 4,276	5,872 1,596 4,276	4,736 1,490 3,246	400 50 350	656 26 630	80 30 50	1,700 1,700 -	1,542 1,542 -	
米子市	88 69 88	4,418 1,992 2,426	2,485 59 2,426	1,933 1,933 -	3,721 1,883 1,838	1,897 59 1,838	1,599 46 1,553	116 6 110	128 3 125	54 4 50	1,824 1,824 -	1,584 1,584 -	
岩美郡	2,522 2,426 2,190	123,629 60,855 62,774	97,454 34,829 62,625	26,175 26,026 149	89,637 47,694 41,943	68,948 27,101 41,847	60,812 24,040 36,772	3,206 1,419 1,787	3,300 735 2,565	1,630 907 723	20,689 20,593 96	18,569 18,486 83	
中ノ郷村	97 93 94	12,509 5,410 7,099	7,907 808 7,099	4,602 4,602 -	7,377 4,025 3,352	3,925 573 3,352	3,473 532 2,941	115 23 92	291 12 279	46 6 40	3,452 3,452 -	3,241 3,241 -	
美保村	90 87 81	2,657 1,291 1,366	2,113 747 1,366	544 544 -	2,219 1,106 1,113	1,749 636 1,113	1,547 553 994	79 39 40	103 37 66	20 7 13	470 470 -	435 435 -	
米里村	70 65 68	3,902 1,982 1,920	1,920 - 1,920	1,982 1,982 -	3,093 1,563 1,530	1,530 - 1,530	1,162 - 1,162	106 - 106	102 - 102	160 - 160	1,523 1,563 -	1,210 1,210 -	
倉田村	65 65 64	2,467 1,271 1,196	1,545 349 1,196	922 922 -	1,994 1,190 804	1,099 295 804	978 247 731	62 25 37	49 20 29	10 3 7	895 895 -	841 841 -	
宇倍野村	305 276 305	10,766 5,596 5,170	9,088 3,918 5,170	1,678 1,678 -	8,771 4,921 3,850	7,310 3,460 3,850	6,619 3,187 3,432	270 100 170	235 25 210	186 148 38	1,461 1,461 -	1,345 1,345 -	
成器村	159 156 83	4,504 3,399 1,105	4,349 3,244 1,105	155 155 -	3,851 3,135 716	3,706 2,990 716	3,100 2,512 588	284 222 62	129 82 47	193 174 19	145 145 -	108 108 -	
大茅村	136 136 13	2,327 2,169 158	970 812 158	1,357 1,357 -	1,744 1,641 103	631 528 103	469 399 70	48 38 10	53 33 20	61 58 3	1,113 1,113 -	977 977 -	
面影村	67 66 67	3,367 1,407 1,964	3,194 1,234 1,960	173 173 -	2,542 1,183 1,359	2,398 1,039 1,359	2,111 914 1,197	97 47 50	141 39 102	49 39 10	144 144 -	123 123 -	
津ノ井村	130 124 114	6,054 2,817 3,237	4,784 1,547 3,237	1,270 1,270 -	3,873 1,992 1,881	2,955 1,074 1,881	2,747 1,026 1,721	69 19 50	109 9 100	30 20 10	918 918 -	893 893 -	
福部村	291 291 259	14,849 6,027 8,822	13,115 4,293 8,822	1,734 1,734 -	10,322 4,501 5,821	9,027 3,206 5,821	8,429 3,136 5,293	216 20 196	277 35 242	105 15 90	1,295 1,295 -	1,245 1,245 -	
大岩村	210 204 210	9,695 4,035 5,660	9,410 3,750 5,660	285 285 -	7,032 3,216 3,816	6,769 2,933 3,816	6,146 2,750 3,396	161 28 133	417 150 267	45 25 20	263 263 -	253 253 -	
本庄村	179 176 179	7,305 3,040 4,265	7,305 3,040 4,265	- - -	5,336 2,523 2,813	5,336 2,523 2,813	4,743 2,232 2,461	183 42 141	203 76 127	207 123 84	- - -	- - -	
小田村	96 80 69	2,166 1,191 975	2,110 1,135 975	56 56 -	1,498 679 819	1,469 650 819	1,279 551 728	34 22 12	55 28 27	101 49 52	29 29 -	26 26 -	
網代村	- - -	- - -	- - -	- - -	- - -	- - -	- - -	- - -	- - -	- - -	- - -	- - -	

村 別 表 昭和七年

高 種	價 額												
	白 繭				黃 繭				種 繭				
	中繭	玉繭	屑繭	總數	中繭	玉繭	屑繭	總數	中繭	玉繭	屑繭	總數	
31,365	24,303	18,493	7,336,404	5,610,463	5,200,400	125,691	19,240	10,132	1,725,941	1,658,304	35,474	27,834	4,329
30,628	23,511	18,312	2,531,162	840,405	804,555	19,152	14,165	2,533	1,689,757	1,625,563	33,682	26,268	4,244
737	792	181	4,805,242	4,770,058	4,475,845	106,539	180,075	7,599	36,184	32,741	1,792	1,566	85
80	40	33	23,680	21,495	22,052	950	1,485	8	4,185	4,009	120	52	4
80	40	38	8,173	3,988	3,874	75	36	3	4,185	4,009	120	52	4
-	-	-	20,507	20,507	18,178	875	1,449	5	-	-	-	-	-
150	40	50	14,405	9,934	9,284	306	317	27	4,472	4,166	225	56	25
150	40	50	4,603	136	121	9	4	2	4,472	4,166	225	56	25
-	-	-	9,798	9,798	9,163	297	313	25	-	-	-	-	-
993	532	595	341,252	289,169	276,041	6,305	6,186	637	52,083	50,268	1,099	493	223
989	525	593	120,432	68,877	66,289	1,684	691	213	51,555	49,770	1,087	476	222
4	7	2	220,820	220,292	209,752	4,621	5,495	424	528	498	12	17	1
99	68	44	25,300	16,634	15,866	226	569	23	8,616	8,427	99	68	22
99	68	44	10,090	1,474	1,436	23	12	3	8,616	8,427	99	68	22
-	-	-	15,210	15,210	14,430	203	557	20	-	-	-	-	-
18	11	6	9,375	8,170	7,810	163	189	8	1,205	1,175	18	10	2
18	11	6	2,838	1,631	1,548	43	37	3	1,205	1,175	18	10	2
-	-	-	6,539	6,539	6,262	120	152	5	-	-	-	-	-
97	116	140	10,916	7,258	6,739	222	153	144	3,658	3,388	116	98	56
97	116	140	3,558	-	-	-	-	-	3,658	3,388	116	98	56
-	-	-	7,258	7,258	6,739	222	153	144	-	-	-	-	-
29	20	5	7,683	5,290	5,078	120	87	5	2,393	2,355	23	14	1
29	20	5	3,120	727	692	20	14	1	2,393	2,355	23	14	1
-	-	-	4,563	4,563	4,386	100	73	4	-	-	-	-	-
42	11	63	34,079	30,384	29,436	440	487	21	3,695	3,636	42	11	6
42	11	63	12,679	8,984	8,844	100	25	15	3,695	3,636	42	11	6
-	-	-	21,400	21,400	20,592	340	462	6	-	-	-	-	-
23	3	11	11,172	10,880	10,310	377	143	50	292	270	18	2	2
23	3	11	7,380	7,088	6,782	222	49	35	292	270	18	2	2
-	-	-	3,792	3,792	3,528	155	94	15	-	-	-	-	-
64	62	10	4,275	1,650	1,547	53	37	13	2,625	2,540	58	25	2
64	62	10	3,889	1,264	1,197	38	17	12	2,625	2,540	58	25	2
-	-	-	386	386	350	15	20	1	-	-	-	-	-
2	7	12	10,340	9,984	9,562	177	230	15	356	343	2	7	4
2	7	12	3,034	2,678	2,566	65	37	10	356	343	2	7	4
-	-	-	7,306	7,306	6,996	112	193	5	-	-	-	-	-
10	7	8	16,193	13,721	13,330	146	230	15	2,472	2,447	11	8	6
10	7	8	5,349	2,877	2,832	21	10	14	2,472	2,447	11	8	6
-	-	-	10,844	10,844	10,498	125	220	1	-	-	-	-	-
15	27	8	39,594	36,205	34,932	602	623	48	3,389	3,362	11	14	2
15	27	8	11,891	8,502	8,467	14	15	3	3,389	3,362	11	14	2
-	-	-	27,703	27,703	26,465	688	608	45	-	-	-	-	-
3	5	2	26,990	26,320	25,316	333	661	10	670	659	4	6	1
3	5	2	8,592	7,922	7,700	34	180	8	670	659	4	6	1
-	-	-	18,398	18,398	17,616	299	481	2	-	-	-	-	-
-	-	-	20,893	20,893	20,172	440	239	42	-	-	-	-	-
-	-	-	6,535	6,535	6,390	59	61	25	-	-	-	-	-
-	-	-	14,358	14,358	13,782	381	178	17	-	-	-	-	-
1	1	1	5,932	5,865	5,746	38	61	20	67	65	1	1	0
1	1	1	1,485	1,418	1,378	18	18	4	67	65	1	1	0
-	-	-	4,447	4,447	4,368	20	43	16	-	-	-	-	-

養 蠶 市 町

郡市町村名	養蠶戸數 (總數) (實戶數)	蠶種獨立數量			收 繭																		
		總數	白繭種	黃繭種	總數	白					黃												
						總數	上繭	中繭	玉繭	屑繭	總數	上繭	中繭	玉繭	屑繭								
浦富町	總數	237	15,614	8,789	6,825	10,917	5,794	4,870	191	605	128	5,123	4,681										
	春蠶	224	7,255	430	6,825	5,444	321	296	11	8	6	5,123	4,631										
	夏秋蠶	237	8,359	8,359	—	5,473	5,473	4,574	180	597	122	—	—										
田後村	總數	5	293	—	293	224	—	—	—	—	—	224	195										
	春蠶	5	144	—	144	128	—	—	—	—	—	128	112										
	夏秋蠶	—	149	—	149	96	—	—	—	—	—	96	83										
東 村	總數	117	9,844	8,993	851	6,991	6,361	5,486	515	187	173	629	516										
	春蠶	113	5,793	4,942	851	3,458	2,829	2,245	337	90	157	629	516										
	夏秋蠶	117	4,051	4,051	—	3,532	3,532	3,241	178	97	16	—	—										
岩井町	總數	156	12,370	10,026	2,344	9,322	7,302	6,441	492	300	69	2,020	1,750										
	春蠶	155	6,000	3,656	2,344	5,168	3,148	2,731	314	59	45	2,020	1,750										
	夏秋蠶	156	6,370	6,370	—	4,154	4,154	3,711	178	241	24	—	—										
蒲生村	總數	112	2,940	1,836	1,104	2,532	1,587	1,212	284	44	47	945	730										
	春蠶	110	2,028	924	1,104	1,821	876	680	132	32	32	945	730										
	夏秋蠶	74	912	912	—	711	711	532	152	12	15	—	—										
八頭郡	總數	5,090	223,670	158,941	64,729	185,388	128,714	114,268	5,841	5,676	2,929	56,674	49,620										
	春蠶	4,941	155,066	90,366	64,700	135,113	78,456	69,769	3,741	2,727	2,222	55,657	49,606										
	夏秋蠶	3,729	68,604	63,575	29	50,275	50,258	44,502	2,100	2,949	707	17	14										
賀茂村	總數	122	4,334	3,948	446	3,362	3,010	2,792	176	36	6	352	317										
	春蠶	117	1,815	1,369	446	1,448	1,096	986	99	10	1	352	317										
	夏秋蠶	122	2,579	2,579	—	1,914	1,914	1,806	77	26	5	—	—										
國中村	總數	154	6,103	4,128	1,975	4,834	3,083	2,766	114	166	37	1,751	1,502										
	春蠶	150	3,074	1,099	1,975	2,666	915	847	37	16	15	1,751	1,502										
	夏秋蠶	154	3,029	3,029	—	2,168	2,168	1,919	77	150	22	—	—										
船岡村	總數	105	4,506	4,272	234	3,638	3,439	3,114	180	111	34	199	184										
	春蠶	89	2,517	2,283	234	2,132	1,933	1,748	120	41	24	199	184										
	夏秋蠶	93	1,989	1,989	—	1,506	1,506	1,366	60	70	10	—	—										
大伊村	總數	249	12,850	8,145	4,705	11,292	7,017	6,313	289	267	148	4,275	3,910										
	春蠶	249	8,335	3,630	4,705	7,719	3,444	3,165	110	107	62	4,275	3,910										
	夏秋蠶	236	4,515	4,515	—	3,573	3,573	3,148	179	160	86	—	—										
國英村	總數	159	6,299	4,008	2,293	4,804	2,772	2,337	164	174	97	2,032	1,488										
	春蠶	146	3,521	1,247	2,274	3,182	1,158	965	95	39	59	2,024	1,488										
	夏秋蠶	143	2,778	2,759	19	1,622	1,614	1,372	69	135	38	8	8										
河原町	總數	146	7,321	5,646	1,675	5,851	4,524	4,033	235	193	63	1,327	1,128										
	春蠶	146	4,089	2,414	1,675	3,446	2,119	1,878	122	81	38	1,327	1,128										
	夏秋蠶	136	3,232	3,232	—	2,405	2,405	2,155	113	112	25	—	—										
八上村	總數	80	4,866	4,350	516	3,763	3,317	3,112	87	95	23	446	425										
	春蠶	78	2,789	2,273	516	2,184	1,738	1,669	38	30	10	446	425										
	夏秋蠶	79	2,077	2,077	—	1,579	1,579	1,452	49	65	13	—	—										
西郷村	總數	305	14,002	9,350	4,652	11,659	7,463	6,425	333	367	338	4,196	3,683										
	春蠶	277	9,480	4,828	4,652	8,249	4,053	3,436	238	129	250	4,196	3,683										
	夏秋蠶	232	4,522	4,522	—	3,410	3,410	2,989	95	238	88	—	—										
散岐村	總數	220	15,586	8,761	6,825	12,805	6,458	5,300	428	410	320	6,347	4,977										
	春蠶	215	9,956	3,131	6,825	9,263	2,916	2,320	238	118	240	6,347	4,977										
	夏秋蠶	220	5,630	5,630	—	3,542	3,542	2,980	190	292	80	—	—										
大 村	總數	167	7,155	5,155	2,000	5,701	4,055	3,565	217	182	91	1,646	1,450										
	春蠶	167	4,980	2,980	2,000	4,029	2,383	2,080	165	60	78	1,646	1,450										
	夏秋蠶	136	2,175	2,175	—	1,672	1,672	1,485	52	123	13	—	—										
用ヶ瀬町	總數	103	4,437	2,811	1,626	3,687	2,231	2,011	136	74	40	1,426	1,268										
	春蠶	101	3,185	1,559	1,626	2,780	1,354	1,194	106	29	25	1,426	1,268										
	夏秋蠶	80	1,252	1,252	—	907	907	817	30	45	15	—	—										
佐治村	總數	419	16,564	14,665	1,899	14,321	12,855	11,613	560	517	165	1,466	1,296										
	春蠶	419	13,553	11,654	1,899	11,679	10,213	9,262	453	373	125	1,466	1,296										
	夏秋蠶	210	3,011	3,011	—	2,642	2,642	2,351	107	144	40	—	—										

村 別 表 續

高 種	中 繭	玉 繭	屑 繭	總 數	價 額										
					總 數	白					黃				
						總 數	上 繭	中 繭	玉 繭	屑 繭	總 數	上 繭	中 繭	玉 繭	屑 繭
201	90	151	43,393	30,370	28,274	552	1,443	101	13,023	12,639	201	108	75	75	
201	90	151	13,875	852	828	11	10	3	13,023	12,639	201	108	75	75	
—	—	—	29,518	29,518	27,446	541	1,433	98	—	—	—	—	—	—	
13	12	4	837	—	—	—	—	—	837	800	17	19	1	1	
9	5	2	309	—	—	—	—	—	309	302	5	2	1	1	
4	7	2	528	—	—	—	—	—	528	498	12	17	1	1	
41	20	52	29,117	27,655	26,380	901	322	52	1,462	1,393	41	18	10	10	
41	20	52	8,332	6,870	6,286	438	99	47	1,462	1,393	41	18	10	10	
—	—	—	20,785	20,785	20,094	463	223	5	—	—	—	—	—	—	
208	32	30	36,816	31,842	30,379	795	637	31	4,974	4,725	208	32	9	9	
208	32	30	12,732	7,758	7,371	314	59	14	4,974	4,725	208	32	9	9	
—	—	—	24,084	24,084	23,008	481	5								

村別表續

種	價																																																																																																																																																																																																																																																																																																																																																																																																																																																																																																																																																			
	白					黃					額																																																																																																																																																																																																																																																																																																																																																																																																																																																																																																																																									
	總數	上	中	玉	層	總數	上	中	玉	層	總數	上	中	玉	層																																																																																																																																																																																																																																																																																																																																																																																																																																																																																																																																					
中	115	82	9	18,065	10,611	10,221	207	177	6	7,454	7,218	150	84	2	114	80	9	10,953	3,541	3,399	94	47	1	7,412	7,182	148	80	2	1	2	0	7,112	7,070	6,822	113	130	5	42	36	2	4	0	135	183	100	16,362	4,917	4,545	239	120	13	11,445	11,000	196	229	20	135	183	100	11,669	224	202	11	10	1	11,445	11,000	106	229	20	9	18	4	13,249	11,475	11,201	155	108	11	1,774	1,739	11	23	1	9	18	4	9,232	7,508	7,322	105	73	8	1,774	1,739	11	23	1	2	2	1	4,369	4,159	4,018	69	69	3	210	207	2	1	0	2	2	1	3,774	3,564	3,450	55	56	3	210	207	2	1	0	96	48	15	10,885	6,856	6,605	142	106	3	4,029	3,892	96	38	3	96	48	15	7,507	3,478	3,360	84	32	2	4,029	3,892	96	38	3	12	22	15	5,625	4,572	4,423	69	75	5	1,053	1,014	14	22	3	12	22	15	3,346	2,293	2,203	44	42	4	1,053	1,014	14	22	3	33	27	17	7,060	4,230	4,098	82	44	6	2,830	2,770	33	22	5	33	27	17	4,553	1,723	1,674	27	20	2	2,830	2,770	33	22	5	48	96	16	16,131	11,415	11,014	177	218	6	4,716	4,540	68	106	2	48	96	16	6,970	2,254	2,169	33	51	1	4,716	4,540	68	106	2	18	9	56	28,228	27,594	25,949	620	768	257	634	581	25	11	17	18	9	56	10,622	9,988	9,493	167	113	215	634	581	25	11	17	59	33	26	20,882	18,801	18,392	203	172	33	2,081	1,965	69	35	12	59	33	26	9,548	7,467	7,270	107	70	20	2,081	1,965	69	35	12	109	67	31	36,899	29,253	28,341	433	456	23	7,646	7,464	109	67	6	109	67	31	24,236	16,590	16,160	259	155	16	7,646	7,464	109	67	6	101	103	44	39,036	30,788	29,723	497	526	42	8,248	8,023	115	104	6	101	103	44	21,671	13,423	12,964	255	182	22	8,248	8,023	115	104	6	440	510	100	54,381	35,054	33,076	945	985	48	19,327	18,168	568	561	30	440	510	100	41,198	21,871	20,591	612	635	33	19,327	18,168	568	561	30	12	21	8	14,742	13,143	12,662	170	298	13	1,599	1,559	16	22	2	12	21	8	13,722	12,123	11,697	152	263	11	1,599	1,559	16	22	2	32	23	33	16,105	13,187	12,748	218	216	5	2,918	2,850	38	23	7	32	23	33	11,270	8,352	8,134	127	86	5	2,918	2,850	38	23	7	40	45	20	9,439	6,045	5,696	224	121	4	3,394	3,300	48	40	6	40	45	20	3,708	314	280	28	5	1	3,394	3,300	48	40	6	64	45	73	14,879	13,073	12,409	367	270	27	1,806	1,734	38	23	11	64	45	73	4,608	2,802	2,710	70	18	4	1,806	1,734	38	23	11	3,759	2,298	1,520	638,851	538,148	511,062	11,521	14,473	1,092	150,703	142,073	5,158	3,005	467	3,217	1,852	1,392	249,370	114,039	109,269	2,836	1,505	399	135,281	128,961	3,804	2,114	402	542	416	128	439,481	424,059	461,793	8,685	12,888	693	15,422	13,112	1,354	801	65

養蠶市町

郡市町村名	養蠶戶數 (總數八) (實戶數)	蠶種播立數量			收									
		總數	白繭種	黃繭種	白					黃				
					總數	上	中	玉	層	總數	上	中	玉	層
社村	總數	189	7,469	3,599	3,870	5,559	2,457	2,404	135	133	15	2,872	2,666	
	春蠶	182	5,644	1,784	3,860	4,222	1,359	1,236	72	47	4	2,863	2,680	
	夏秋蠶	123	1,825	1,815	10	1,337	1,328	1,168	63	86	11	9	6	
智頭町	總數	138	6,938	1,303	5,635	5,381	1,035	833	102	56	44	4,346	3,928	
	春蠶	127	5,748	113	5,635	4,436	90	71	7	8	4	4,346	3,928	
	夏秋蠶	113	1,190	1,190	—	945	945	762	95	48	40	—	—	
山形村	總數	166	5,112	4,322	790	4,070	3,429	3,206	108	91	29	641	610	
	春蠶	164	4,212	3,422	790	3,353	2,712	2,542	81	63	26	641	610	
	夏秋蠶	77	900	900	—	717	717	664	22	28	3	—	—	
山郷村	總數	82	2,073	1,985	88	1,605	1,525	1,396	59	59	11	80	75	
	春蠶	82	1,873	1,785	88	1,470	1,390	1,279	50	51	10	80	75	
	夏秋蠶	21	200	200	—	135	135	117	9	8	1	—	—	
富澤村	總數	175	4,450	2,700	1,750	3,556	2,007	1,790	113	89	15	1,549	1,390	
	春蠶	175	3,250	1,500	1,750	2,885	1,336	1,200	84	40	12	1,549	1,390	
	夏秋蠶	75	1,200	1,200	—	671	671	590	29	49	3	—	—	
土師村	總數	74	2,507	1,943	564	1,796	1,357	1,209	56	68	24	439	390	
	春蠶	68	1,788	1,224	564	1,351	912	816	34	42	20	439	390	
	夏秋蠶	59	719	719	—	445	445	393	22	26	4	—	—	
那岐村	總數	143	2,962	1,696	1,266	2,192	1,089	1,002	43	31	13	1,103	1,026	
	春蠶	130	2,239	973	1,266	1,712	639	598	21	15	5	1,103	1,026	
	夏秋蠶	75	723	723	—	450	450	404	22	16	8	—	—	
大御門村	總數	111	6,002	3,666	2,336	4,196	2,443	2,223	78	122	20	1,753	1,593	
	春蠶	111	3,447	1,111	2,336	2,591	838	761	23	46	8	1,753	1,593	
	夏秋蠶	107	2,555	2,555	—	1,605	1,605	1,462	55	76	12	—	—	
牟村	總數	175	11,124	10,809	315	7,936	7,638	6,236	287	346	769	298	215	
	春蠶	171	6,266	5,951	315	4,766	4,468	3,516	141	94	717	298	215	
	夏秋蠶	168	4,858	4,858	—	3,170	3,170	2,720	146	252	52	—	—	
安部村	總數	157	6,671	5,832	839	5,754	4,967	4,638	122	121	86	787	669	
	春蠶	155	4,191	3,352	839	3,652	2,895	2,687	82	70	56	787	669	
	夏秋蠶	145	2,480	2,480	—	2,072	2,072	1,951	40	51	30	—	—	
丹比村	總數	303	13,238	10,143	3,095	11,362	8,441	7,707	335	302	97	2,921	2,714	
	春蠶	300	10,029	6,934	3,095	9,087	6,166	5,670	259	155	82	2,921	2,714	
	夏秋蠶	213	3,209	3,209	—	2,275	2,275	2,037	76	147	15	—	—	
八東村	總數	210	11,512	8,422	3,083	11,153	8,019	7,249	305	307	158	3,134	2,886	
	春蠶	238	7,920	4,837	3,083	8,141	5,007	4,533	195	148	131	3,134	2,886	
	夏秋蠶	228	3,592	3,592	—	3,012	3,012	2,716	110	159	27	—	—	
若櫻町	總數	425	18,840	11,340	7,500	18,399	10,974	9,495	621	718	140	7,425	6,375	
	春蠶	425	16,000	8,500	7,500	15,848	8,423	7,325	510	578	110	7,425	6,375	
	夏秋蠶	190	2,840	2,840	—	2,551	2,551	2,270	111	140	30	—	—	
池田村	總數	168	6,080	5,466	614	5,309	4,706	4,295	125	227	59	603	562	
	春蠶	167	5,772	5,158	614	5,105	4,502	4,118	118	211	55	603	562	
	夏秋蠶	23	308	308	—	204	204	177	7	16	4	—	—	
上私郡村	總數	114	6,567	5,989	1,478	5,075	3,969	3,674	132	138	25	1,106	1,018	
	春蠶	111	5,232	3,760	1,478	4,223	3,122	2,905	105	86	25	1,106	1,018	
	夏秋蠶	70	1,329	1,329	—	847	847	769	26	52	0	—	—	
中私郡村	總數	78	3,420	1,770	1,650	2,514	1,209	985	90	121	13	1,305	1,200	
	春蠶	75	1,800	150	1,650	1,434	129	100	20	5	4	1,305	1,200	
	夏秋蠶	78	1,620	1,620	—	1,080	1,080	885	70	116	9	—	—	
下私郡村	總數	123	4,622	3,612	1,010	3,814	2,965	2,545	216	155	49	849	667	
	春蠶	106	2,355	1,345	1,010	1,995	1,146	968	117	35	26	849	667	
	夏秋蠶	123	2,267	2,267	—	1,819	1,819	1,577	99	120	23	—	—	
最高郡	總數	4,554	247,751	179,015	68,736	197,247	129,601	112,450	6,262	8,055	2,824	57,646	50,069	
	春蠶	4,218	118,365	55,692	62,673	98,554	45,263	39,737	2,603	1,530	1,393	53,291	46,830	
	夏秋蠶	4,421	129,386	123,323	6,063	88,693	84,338	72,723	3,659	6,525	1,431	4,		

養 蠶 市 町

郡市町村名	養蠶戸数 (總數ハ 實戸数)	蠶種播立數量			收 入																
		總數	白繭種	黃繭種	總數	白					黃										
						總數	上繭	中繭	玉繭	屑繭	總數	上繭	中繭	玉繭	屑繭						
神戸村	總數	159	9,294	6,768	2,526	7,503	5,094	4,298	316	287	193	2,409	2,025								
	春蠶	153	6,176	3,650	2,526	5,681	3,272	2,679	250	155	188	2,409	2,025								
	夏秋蠶	159	3,118	3,118	—	1,822	1,822	1,619	66	132	5	—	—								
大和村	總數	95	4,578	2,062	2,516	4,041	1,719	1,550	90	54	25	2,322	2,150								
	春蠶	95	2,516	—	2,516	2,322	—	—	—	—	—	2,322	2,150								
	夏秋蠶	95	2,062	2,062	—	1,719	1,719	1,550	90	54	25	—	—								
美穗村	總數	123	4,137	2,529	1,608	2,800	1,698	1,509	57	118	14	1,102	965								
	春蠶	112	2,028	420	1,608	1,380	278	244	17	12	5	1,102	965								
	夏秋蠶	123	2,109	2,109	—	1,420	1,420	1,265	40	106	9	—	—								
大正村	總數	130	4,151	3,139	962	3,197	2,357	1,968	132	228	29	840	731								
	春蠶	113	1,339	377	962	1,169	329	279	27	18	5	840	731								
	夏秋蠶	130	2,812	2,812	—	2,028	2,028	1,689	105	210	24	—	—								
東郷村	總數	168	5,406	4,214	1,192	4,396	3,245	2,846	174	125	100	1,151	951								
	春蠶	150	1,920	728	1,192	1,847	696	578	51	20	47	1,151	951								
	夏秋蠶	168	3,486	3,486	—	2,549	2,549	2,268	123	105	53	—	—								
豊實村	總數	171	9,022	6,320	2,702	6,110	4,573	3,857	396	258	62	1,537	1,274								
	春蠶	130	4,552	1,850	2,702	2,636	1,099	934	120	25	20	1,537	1,274								
	夏秋蠶	171	4,470	4,470	—	3,474	3,474	2,923	276	233	42	—	—								
明治村	總數	199	6,401	5,508	893	5,156	4,449	3,830	229	263	127	707	626								
	春蠶	182	3,203	2,410	793	2,892	2,249	1,935	132	92	90	644	571								
	夏秋蠶	152	3,198	3,098	100	2,263	2,200	1,895	97	171	37	63	55								
湖山村	總數	190	14,369	2,998	11,371	11,421	2,392	1,843	279	207	63	9,029	6,938								
	春蠶	186	6,974	1,518	5,456	6,098	1,327	1,053	145	97	32	4,771	3,783								
	夏秋蠶	190	7,395	1,480	5,915	5,323	1,065	790	134	110	31	4,258	3,155								
松保村	總數	151	5,876	5,693	183	4,658	4,507	4,177	175	140	15	151	145								
	春蠶	138	2,332	2,149	183	1,942	1,791	1,719	52	17	3	151	145								
	夏秋蠶	151	3,544	3,544	—	2,716	2,716	2,458	123	123	12	—	—								
賀露村	總數	175	14,430	10,130	4,300	9,747	6,288	5,476	165	600	47	3,459	3,271								
	春蠶	175	6,150	1,850	4,300	4,567	1,108	1,037	31	28	12	3,459	3,271								
	夏秋蠶	175	8,280	8,280	—	5,180	5,180	4,439	134	572	35	—	—								
千代水村	總數	160	10,223	8,269	1,957	7,145	5,500	4,848	232	371	49	1,645	1,534								
	春蠶	141	3,725	1,768	1,957	3,081	1,436	1,333	39	55	9	1,645	1,534								
	夏秋蠶	160	6,501	6,501	—	4,064	4,064	3,515	193	316	40	—	—								
吉岡村	總數	137	6,890	5,313	1,577	4,969	3,829	3,328	121	300	80	1,140	1,022								
	春蠶	105	3,219	1,642	1,577	2,443	1,303	1,169	35	41	58	1,140	1,022								
	夏秋蠶	137	3,671	3,671	—	2,526	2,526	2,159	86	259	22	—	—								
大郷村	總數	165	4,487	4,462	25	4,015	3,991	3,670	131	170	20	24	20								
	春蠶	130	1,524	1,499	25	1,513	1,489	1,400	36	43	10	24	20								
	夏秋蠶	165	2,963	2,963	—	2,502	2,502	2,270	95	127	10	—	—								
末恒村	總數	239	13,974	12,842	1,132	9,651	8,811	7,786	297	483	245	840	808								
	春蠶	232	6,909	5,777	1,132	5,603	4,763	4,263	173	138	189	840	808								
	夏秋蠶	224	7,065	7,065	—	4,048	4,048	3,523	124	345	56	—	—								
寶木村	總數	335	11,533	6,317	5,216	8,616	3,984	3,446	168	334	36	4,632	4,476								
	春蠶	305	5,391	175	5,216	4,785	153	142	3	3	5	4,632	4,476								
	夏秋蠶	335	6,142	6,142	—	3,831	3,831	3,304	165	331	31	—	—								
酒津村	總數	58	2,182	1,839	343	1,730	1,470	1,287	59	102	22	260	240								
	春蠶	58	1,202	859	343	917	657	601	24	20	12	260	240								
	夏秋蠶	58	980	980	—	813	813	686	35	82	10	—	—								
瑞穂村	總數	153	8,187	7,116	1,071	6,315	5,394	4,797	191	294	112	921	857								
	春蠶	141	3,631	2,610	1,071	3,017	2,096	1,958	59	49	30	921	857								
	夏秋蠶	153	4,506	4,506	—	3,298	3,298	2,839	132	245	82	—	—								
鹿野町	總數	172	10,837	8,837	2,000	8,554	6,724	5,332	465	669	258	1,830	1,500								
	春蠶	170	5,309	3,300	2,000	4,404	2,574	1,980	297	99	198	1,830	1,500								
	夏秋蠶	160	5,537	5,537	—	4,150	4,150	3,352	168	570	60	—	—								

村 別 表 續

高 種	價 種													
	中繭	玉繭	屑繭	總數	白					黃				
					總數	上繭	中繭	玉繭	屑繭	總數	上繭	中繭	玉繭	屑繭
162	101	121	24,243	18,282	17,377	440	445	20	5,961	5,670	178	101	12	
162	101	121	13,911	7,950	7,501	275	155	19	5,961	5,670	178	101	12	
—	—	—	10,332	10,332	9,876	165	290	1	—	—	—	—	—	
100	50	22	16,081	9,650	9,300	216	129	5	6,431	6,235	130	60	6	
100	50	22	6,431	—	—	—	—	—	6,431	6,235	130	60	6	
—	—	—	9,650	9,650	9,300	216	129	5	—	—	—	—	—	
68	48	21	11,038	8,514	8,249	94	166	5	2,584	2,509	48	21	6	
68	48	21	3,266	682	659	14	7	2	2,584	2,509	48	21	6	
—	—	—	7,832	7,832	7,590	80	159	3	—	—	—	—	—	
56	46	7	13,469	11,406	10,577	342	474	13	2,063	1,973	56	32	2	
56	46	7	2,884	821	781	27	12	1	2,063	1,973	56	32	2	
—	—	—	10,585	10,585	9,796	315	462	12	—	—	—	—	—	
93	39	68	15,969	13,692	13,054	354	248	36	2,277	2,142	81	36	18	
93	39	68	3,606	1,329	1,241	52	21	15	2,277	2,142	81	36	18	
—	—	—	12,363	12,363	11,813	302	227	21	—	—	—	—	—	
143	62	58	25,765	21,945	20,719	808	374	44	3,820	3,503	214	74	29	
143	62	58	6,608	2,788	2,568	180	30	10	3,8					

養 蠶 市 町

郡市町村名	養蠶戸數 (總數、實戶數)	蠶種播立數量					收 繭						
		總數	白繭種	黃繭種	總數	繭 種					總數	上繭	
						總數	上繭	中繭	玉繭	屑繭			
正條村	總數	252	20,256	17,291	2,965	14,622	12,113	10,944	482	574	113	2,509	2,340
	春蠶	249	8,706	5,741	2,965	7,558	5,049	4,712	178	119	40	2,509	2,340
	夏秋蠶	252	11,550	11,550	—	7,064	7,064	6,232	304	455	73	—	—
逢坂村	總數	232	17,200	14,514	2,686	12,860	10,775	9,419	518	592	246	2,085	1,804
	春蠶	232	8,478	5,840	2,638	6,551	4,503	4,003	228	125	144	2,051	1,775
	夏秋蠶	225	8,722	8,674	48	6,309	6,275	5,416	290	467	102	34	29
小笠河村	總數	89	3,405	2,320	1,085	2,271	1,336	1,284	53	32	17	885	801
	春蠶	89	1,500	415	1,085	1,229	344	298	22	19	5	885	801
	夏秋蠶	87	1,905	1,905	—	1,042	1,042	986	31	13	12	—	—
日置村	總數	135	7,566	5,400	2,166	5,913	3,860	3,188	296	236	140	2,053	1,741
	春蠶	135	4,257	2,091	2,166	3,684	1,631	1,349	148	79	55	2,053	1,741
	夏秋蠶	118	3,309	3,309	—	2,229	2,229	1,839	148	157	85	—	—
日置谷村	總數	175	10,463	6,277	4,186	8,493	4,685	3,971	152	401	161	3,811	3,412
	春蠶	154	4,968	782	4,186	4,521	710	633	39	15	23	3,811	3,412
	夏秋蠶	175	5,495	5,495	—	3,975	3,975	3,338	113	386	138	—	—
青谷町	總數	308	25,425	16,181	9,244	21,109	12,141	10,371	570	730	470	8,968	7,508
	春蠶	308	13,155	3,911	9,244	12,211	3,243	2,713	270	130	130	8,968	7,508
	夏秋蠶	281	12,270	12,270	—	8,898	8,898	7,658	300	600	340	—	—
中郷村	總數	142	7,507	5,039	2,468	5,015	3,356	2,873	213	171	99	1,659	1,413
	春蠶	128	3,689	1,221	2,468	2,574	915	770	67	37	41	1,659	1,413
	夏秋蠶	142	3,818	3,818	—	2,441	2,441	2,103	146	134	58	—	—
勝部村	總數	105	4,876	3,614	1,262	3,269	2,432	2,089	124	166	53	837	785
	春蠶	91	2,571	1,309	1,262	1,739	902	785	54	33	30	837	785
	夏秋蠶	99	2,305	2,305	—	1,530	1,530	1,304	70	133	23	—	—
勝谷村	總數	131	5,073	3,973	1,100	3,668	2,828	2,473	177	150	28	840	732
	春蠶	116	2,900	1,800	1,100	2,189	1,349	1,170	106	61	12	840	732
	夏秋蠶	131	2,173	2,173	—	1,479	1,479	1,303	71	89	16	—	—
東郷伯	總數	10,739	1,014,802	665,614	349,188	680,294	413,371	348,217	19,408	37,700	8,046	266,923	236,580
	春蠶	10,194	438,597	93,806	344,791	326,110	62,209	54,584	2,854	2,252	2,519	263,901	234,014
	夏秋蠶	10,546	576,205	571,808	4,397	354,184	351,162	293,633	16,554	35,448	5,527	3,022	2,566
西郷村	總數	219	17,760	14,403	3,357	10,854	8,169	6,863	476	634	196	2,685	2,394
	春蠶	213	6,278	2,921	3,357	5,299	2,614	2,264	164	94	92	2,685	2,394
	夏秋蠶	213	11,482	11,482	—	5,555	5,555	4,599	312	540	104	—	—
日下村	總數	163	15,070	8,695	6,375	10,670	5,302	4,286	330	615	71	5,368	4,556
	春蠶	161	6,570	195	6,375	5,501	133	116	5	11	1	5,368	4,556
	夏秋蠶	163	8,500	8,500	—	5,169	5,169	4,170	325	604	70	—	—
長瀬村	總數	340	40,684	23,049	17,635	31,489	17,172	15,080	500	1,354	238	14,317	13,475
	春蠶	338	19,985	2,350	17,635	16,474	2,157	1,959	70	106	22	14,317	13,475
	夏秋蠶	337	20,699	20,699	—	15,015	15,015	13,121	430	1,248	216	—	—
橋津村	總數	173	15,779	8,230	7,549	11,208	5,630	4,782	168	603	77	5,578	5,133
	春蠶	171	7,797	248	7,549	5,759	181	173	3	5	6	5,578	5,133
	夏秋蠶	173	7,982	7,982	—	5,449	5,449	4,609	165	598	77	—	—
宇野村	總數	118	9,643	6,799	2,844	7,012	4,752	4,098	103	436	115	2,260	1,991
	春蠶	116	4,037	1,193	2,844	3,207	947	834	25	21	67	2,260	1,991
	夏秋蠶	118	5,606	5,606	—	3,805	3,805	3,264	78	415	48	—	—
泊村	總數	322	26,306	17,934	8,372	20,821	13,064	11,486	636	635	307	7,757	7,170
	春蠶	322	11,730	3,591	8,139	8,592	1,030	976	24	23	7	7,562	7,000
	夏秋蠶	320	14,576	14,343	233	12,229	12,034	10,510	612	612	300	195	170
舍人村	總數	185	11,513	7,126	4,387	9,519	5,767	5,057	151	496	63	3,752	3,276
	春蠶	182	4,987	600	4,387	4,249	497	416	19	32	30	3,752	3,276
	夏秋蠶	185	6,526	6,526	—	5,270	5,270	4,641	132	464	33	—	—
東郷外一	總數	277	16,264	8,885	7,379	12,923	5,934	5,076	219	596	43	6,989	6,641
	春蠶	239	7,496	117	7,379	7,087	93	82	4	8	4	6,989	6,641
	夏秋蠶	277	8,768	8,768	—	5,836	5,836	4,994	215	588	39	—	—

村 別 表

昭和七年

高 種	價 額													
	中繭	玉繭	屑繭	總數	白 繭					黃 繭				
					總數	上繭	中繭	玉繭	屑繭	總數	上繭	中繭	玉繭	屑繭
89	60	20	53,961	47,718	45,752	862	1,052	52	6,243	6,034	89	60	10	
89	60	20	19,232	13,039	12,722	178	119	20	6,243	6,084	89	60	10	
—	—	—	34,679	34,679	33,030	634	933	32	—	—	—	—	—	
129	80	72	48,421	43,231	41,195	931	1,011	94	5,190	4,954	133	81	22	
126	78	72	16,223	11,204	10,808	228	125	43	5,019	4,793	126	78	22	
3	2	2	31,198	32,027	30,387	703	886	51	171	161	7	3	22	
61	15	8	9,558	7,078	6,909	109	49	11	2,480	2,403	61	15	1	
61	15	8	3,416	936	894	22	19	1	2,480	2,403	61	15	1	
—	—	—	6,142	6,142	6,015	87	30	10	—	—	—	—	—	
170	66	76	20,604	15,569	14,645	480	393	51	5,035	4,788	170	66	11	
170	66	76	9,047	4,012	3,777	148	79	8	5,035	4,788	170	66	11	
—	—	—	11,557	11,557	10,868	332	314	43	—	—	—	—	—	
188	84	127	26,675	17,841	16,938	246	633	24	8,834	8,530	207	84	13	
188	84	127	10,477	1,643	1,583	43	15	2	8,834	8,530	207	84	13	
—	—	—	16,198	16,198	15,355	203	618	22	—	—	—	—	—	
750	360	350	82,672	59,655	56,360	1,341	1,745	200	23,017	21,397	975	540	105	
750	360	350	31,324	8,307	7,732	351	185	39	23,017	21,397	975	540	105	
—	—	—	51,348	51,348	48,628	990	1,560	170	—	—	—	—	—	
144	42	60	16,962	12,918	12,432	318	141	27	4,044	3,844	150	39	11	
144	42	60	6,283	2,339	2,127	70	34	8	4,044	3,844	150	39	11	
—	—	—	10,679	10,679	10,305	248	107	19	—	—	—	—	—	
20	24	8	13,266	11,080	10,505	256	315	4	2,186	2,120	30	36	6	
20	24	8	4,478	2,292	2,159	81	50	2	2,186	2,120	30	36	6	
—	—	—	8,788	8,788	8,346	175	265	2	—	—	—	—	—	
64	37	7	12,046	9,893	9,406	248	239	6	2,153	2,050	64	37	2	
64	37	7	5,599	3,446	3,276	106	61	3	2,153	2,050	64	37	2	
—	—	—	6,447	6,447	6,124	142	178	3	—	—	—	—	—	
12,370	9,137	8,836	2,516,391	1,865,953	1,746,818	42,172	74,131	2,832	650,438	625,400	13,170	10,022	1,846	
12,232	8,859	8,796	788,805	153,324	147,128	3,203	2,460	533	635,481	611,267	12,876	9,507	1,831	
138	278	40	1,727,586	1,712,629	1,599,690	38,969	71,671	2,299	14,957	14,133	294	515		

養 蠶 市 町

都市町村名	養蠶戸數 (總數) (實戶數)	蠶種播立數量			取 繭									
		總數	白繭種	黃繭種	總數	白				黃				
						總數	上繭	中繭	玉繭	屑繭	總數	上繭	中繭	玉繭
彦名村	總數	69,675	60,721	8,954	38,019	31,760	27,239	2,186	1,870	465	6,259	5,480		
	春蠶	24,729	15,775	8,954	17,511	11,252	9,711	959	463	114	6,259	5,480		
	夏秋蠶	44,946	44,946	-	20,508	20,508	17,528	1,227	1,407	351	-	-		
崎津村	總數	68,112	67,456	656	44,994	44,404	40,628	741	2,552	483	590	556		
	春蠶	22,312	21,556	656	19,615	19,025	17,753	252	832	183	590	556		
	夏秋蠶	45,800	45,900	-	25,379	25,379	22,870	489	1,720	300	-	-		
渡 村	總數	61,750	43,104	18,646	40,016	22,270	18,629	979	2,212	450	17,746	16,667		
	春蠶	18,915	269	18,646	18,003	262	237	11	11	3	17,746	16,667		
	夏秋蠶	42,835	42,835	-	22,008	22,008	18,392	968	2,201	447	-	-		
外江村	總數	21,461	19,258	2,203	14,977	13,031	11,278	605	767	378	1,946	1,825		
	春蠶	10,211	8,098	2,203	8,180	6,234	5,489	302	220	223	1,946	1,825		
	夏秋蠶	11,250	11,250	-	6,797	6,797	5,789	306	547	155	-	-		
境 町	總數	1,194	814	380	705	435	386	16	25	8	270	258		
	春蠶	746	366	380	523	253	242	5	4	2	270	258		
	夏秋蠶	448	448	-	182	182	144	11	21	6	-	-		
上道村	總數	8,522	5,859	2,663	6,354	4,150	3,443	254	325	128	2,204	2,069		
	春蠶	4,725	2,952	2,663	4,033	1,879	1,727	74	58	20	2,204	2,069		
	夏秋蠶	3,797	3,797	-	2,271	2,271	1,716	180	267	108	-	-		
餘子村	總數	45,685	30,117	15,568	26,153	20,944	17,953	808	1,746	437	15,209	14,271		
	春蠶	20,160	4,592	15,568	19,207	3,998	3,630	118	179	71	15,209	14,271		
	夏秋蠶	25,525	25,525	-	16,946	16,946	14,323	690	1,567	366	-	-		
中濱村	總數	102,938	69,948	32,990	62,052	40,405	34,577	1,795	3,270	822	21,647	19,794		
	春蠶	52,825	19,835	32,990	32,710	11,063	9,917	495	595	56	21,647	19,794		
	夏秋蠶	50,113	50,113	-	29,342	29,342	24,660	1,240	2,675	767	-	-		
大篠津村	總數	55,903	41,822	14,081	24,853	18,406	15,860	700	1,709	137	6,447	6,135		
	春蠶	22,622	8,541	14,081	10,223	3,776	3,519	152	98	7	6,447	6,135		
	夏秋蠶	33,281	33,281	-	14,630	14,630	12,341	548	1,611	130	-	-		
和田村	總數	51,420	43,641	7,779	28,634	23,538	19,996	1,412	1,718	412	5,096	4,356		
	春蠶	16,215	8,436	7,779	11,000	5,904	4,724	708	378	94	5,096	4,356		
	夏秋蠶	35,205	35,205	-	17,634	17,634	15,272	704	1,340	318	-	-		
富益村	總數	36,275	35,068	1,207	25,502	24,344	21,454	754	1,673	463	1,158	1,065		
	春蠶	11,637	10,430	1,207	11,207	10,049	9,304	302	250	193	1,158	1,065		
	夏秋蠶	24,638	24,638	-	14,295	14,295	12,150	452	1,423	270	-	-		
夜見村	總數	23,226	22,488	738	17,580	16,912	15,956	319	478	159	668	630		
	春蠶	11,449	10,711	738	10,356	9,688	9,140	183	274	91	668	630		
	夏秋蠶	11,777	11,777	-	7,224	7,224	6,816	136	204	68	-	-		
加茂村	總數	34,538	22,932	11,606	26,134	16,230	13,961	698	1,092	479	9,904	8,944		
	春蠶	17,203	5,597	11,606	14,680	4,776	4,338	143	167	128	9,904	8,944		
	夏秋蠶	17,335	17,335	-	11,454	11,454	9,623	555	925	351	-	-		
福米村	總數	20,433	17,095	3,338	18,110	15,012	13,200	564	1,032	216	3,098	2,900		
	春蠶	9,301	5,963	3,338	8,282	5,184	4,800	144	192	48	3,098	2,900		
	夏秋蠶	11,132	11,132	-	9,828	9,828	8,400	420	840	168	-	-		
福生村	總數	16,301	10,630	5,671	13,239	7,421	6,490	224	535	172	5,818	5,499		
	春蠶	6,326	655	5,671	6,584	766	735	12	15	4	5,818	5,499		
	夏秋蠶	9,975	9,975	-	6,655	6,655	5,755	212	520	168	-	-		
車尾村	總數	21,631	17,188	4,503	13,320	10,790	9,362	426	894	108	2,530	2,350		
	春蠶	10,798	6,295	4,503	6,121	3,591	3,278	124	140	49	2,530	2,350		
	夏秋蠶	10,833	10,893	-	7,199	7,199	6,084	302	754	59	-	-		
成實村	總數	6,287	4,206	2,081	4,963	3,135	2,557	233	270	75	1,828	1,629		
	春蠶	2,245	164	2,081	1,985	157	132	13	7	5	1,828	1,629		
	夏秋蠶	4,042	4,042	-	2,978	2,978	2,425	220	263	70	-	-		
天津村	總數	16,336	10,055	6,281	12,618	6,994	5,702	363	799	130	5,624	4,923		
	春蠶	6,517	236	6,281	5,791	167	152	5	7	3	5,624	4,923		
	夏秋蠶	9,819	9,819	-	6,827	6,827	5,550	358	792	127	-	-		

村 別 表 續

高 價 額	中 繭	玉 繭	屑 繭	總 數	價 額								
					總 數	白				黃			
						總 數	上 繭	中 繭	玉 繭	屑 繭	總 數	上 繭	中 繭
494	238	47	125,888	111,378	104,125	3,456	3,646	151	14,510	13,700	543	262	5
494	238	47	41,579	27,069	25,249	1,247	562	11	14,510	13,700	543	262	5
-	-	-	84,309	84,309	78,876	2,209	3,034	140	-	-	-	-	-
7	21	6	172,589	171,121	165,041	1,209	4,683	187	1,569	1,529	9	30	1
7	21	6	51,303	49,734	47,947	352	1,398	37	1,569	1,529	9	30	1
-	-	-	121,386	121,386	117,094	857	3,285	150	-	-	-	-	-
488	403	188	152,922	106,645	98,082	3,011	5,186	360	45,977	44,668	703	512	94
488	403	188	46,613	636	604	16	14	2	45,977	44,668	703	512	94
-	-	-	106,009	106,009	97,478	3,001	5,172	358	-	-	-	-	-
47	30	44	51,254	49,519	46,903	1,460	1,608	248	4,735	4,599	79	39	18
47	30	44	19,494	14,759	13,900	459	295	105	4,735	4,599	79	39	18
-	-	-	34,760	34,760	32,303	1,001	1,513	143	-	-	-	-	-
5	4	3	2,356	1,618	1,512	41	58	7	738	722	8	6	2
5	4	3	1,430	692	677	8	6	1	738	722	8	6	2
-	-	-	926	926	835	33	52	6	-	-	-	-	-
64	54	17	21,859	15,891	14,616	532	636	107	5,968	5,793	96	70	9
64	54	17	10,834	4,866	4,663	118	75	10	5,968	5,793	96	70	9
-	-	-	11,025	11,025	9,953	414	561	97	-	-	-	-	-
298	439	201	133,480	94,673	88,397	2,005	3,994	277	38,807	37,818	358	571	60
298	439	201	48,823	10,016	9,620	142	233	21	38,807	37,818	358	571	60
-	-	-	84,657	84,657	78,777	1,863	3,761	256	-	-	-	-	-
792	989	72	239,486	185,922	172,852	5,207	7,462	401	53,564	51,464	792	1,286	22
792	989	72	79,742	26,178	24,892	495	774	17	53,564	51,464	792	1,286	22
-	-	-	159,744	159,744	147,960	4,712	6,688	384	-	-	-	-	-
165	132	15	92,478	76,169	71,243	1,669	3,230	27	16,309	15,951	182	173	3
165	132	15	25,412	9,103	8,798	167	137	1	16,309	15,951	182	173	3
-	-	-	67,066	67,066	62,445	1,502	3,093	26	-	-	-	-	-
455	218	87	96,425	83,876	77,966	2,729	2,930	251	12,549	11,761	479	283	26
435	218	87	26,879	14,130	12,755	856	491	28	12,549	11,761	479	283	26
-	-	-	69,746	69,746	65,211	1,873	2,439						

養 蠶 市 町

郡市町村名	養蠶戸数 (總數ハ 實戸数)	蠶種播立数量			收 繭								
		總數	白繭種	黃繭種	總數	白				黃			
						總數	上繭	中繭	玉繭	屑繭	總數	上繭	中繭
大國村	總數	156	8,797	5,176	3,621	6,472	3,372	2,884	122	277	89	3,100	2,821
	春蠶	156	3,964	343	3,621	3,359	259	236	12	8	3	3,100	2,821
	夏秋蠶	156	4,833	4,833	-	3,113	3,113	2,648	110	269	86	-	-
法壽寺村	總數	177	9,020	6,650	2,370	6,597	4,568	3,948	226	319	75	2,029	1,703
	春蠶	174	3,990	1,620	2,370	3,237	1,208	1,070	73	36	29	2,029	1,703
	夏秋蠶	177	5,030	5,030	-	3,360	3,360	2,878	153	283	46	-	-
上長田村	總數	60	2,165	1,339	826	1,496	863	702	54	89	18	633	496
	春蠶	46	879	53	826	673	40	32	5	3	0	633	496
	夏秋蠶	60	1,286	1,286	-	823	823	670	49	86	18	-	-
東長田村	總數	71	2,063	1,147	916	1,562	839	707	46	66	20	723	655
	春蠶	63	1,018	102	916	785	62	56	3	2	1	723	655
	夏秋蠶	71	1,045	1,045	-	777	777	651	43	64	19	-	-
手間村	總數	163	14,660	7,670	6,990	9,570	4,970	4,212	163	523	72	4,600	3,977
	春蠶	161	7,020	30	6,990	4,619	19	15	2	1	1	4,600	3,977
	夏秋蠶	163	7,640	7,640	-	4,951	4,951	4,197	161	522	71	-	-
賀野村	總數	204	12,459	8,065	4,394	9,434	5,494	4,549	291	550	104	3,940	3,360
	春蠶	177	5,293	899	4,394	4,531	591	489	54	32	16	3,940	3,360
	夏秋蠶	203	7,166	7,166	-	4,903	4,903	4,060	237	518	88	-	-
尙徳村	總數	186	12,032	6,581	5,451	10,206	4,851	4,212	253	337	49	5,355	5,056
	春蠶	184	5,451	-	5,451	5,355	-	-	-	-	-	5,355	5,056
	夏秋蠶	179	6,581	6,581	-	4,851	4,851	4,212	253	337	49	-	-
五千石村	總數	179	22,465	13,595	8,870	11,629	6,290	5,504	123	597	66	5,339	4,732
	春蠶	157	9,365	495	8,870	5,651	312	264	25	17	6	5,339	4,732
	夏秋蠶	179	13,100	13,100	-	5,978	5,978	5,240	98	580	60	-	-
轡郷村	總數	232	24,455	12,475	11,980	11,775	5,594	4,930	123	493	48	6,181	5,005
	春蠶	232	11,980	-	11,980	6,181	-	-	-	-	-	6,181	5,005
	夏秋蠶	203	12,475	12,475	-	5,594	5,594	4,930	123	493	48	-	-
大橋村	總數	201	22,489	11,899	10,590	15,917	8,635	7,642	458	382	153	7,282	7,029
	春蠶	195	10,590	-	10,590	7,282	-	-	-	-	-	7,282	7,029
	夏秋蠶	201	11,899	11,899	-	8,635	8,635	7,642	458	382	153	-	-
縣村	總數	205	19,512	11,547	7,965	13,898	7,209	5,635	413	886	225	6,689	6,181
	春蠶	203	7,965	-	7,965	6,689	-	-	-	-	-	6,689	6,181
	夏秋蠶	203	11,547	11,547	-	7,209	7,209	5,635	413	886	225	-	-
春日村	總數	226	20,176	10,596	9,580	15,558	8,087	6,771	412	792	112	7,471	6,894
	春蠶	223	10,770	1,190	9,580	8,295	824	778	22	19	5	7,471	6,894
	夏秋蠶	214	9,406	9,406	-	7,263	7,263	5,993	390	773	107	-	-
大高村	總數	218	20,091	13,004	7,087	14,236	8,035	6,540	363	956	176	6,201	5,840
	春蠶	218	7,696	609	7,087	6,763	562	520	13	26	3	6,201	5,840
	夏秋蠶	216	12,395	12,395	-	7,473	7,473	6,020	350	930	173	-	-
巖村	總數	174	18,122	12,281	5,841	13,774	8,693	7,646	347	604	96	5,081	4,409
	春蠶	174	6,122	281	5,841	5,342	261	226	10	13	12	5,081	4,409
	夏秋蠶	160	12,000	12,000	-	8,432	8,432	7,420	337	591	84	-	-
日吉津村	總數	249	36,320	18,335	17,985	21,243	10,622	9,594	358	479	191	10,621	9,592
	春蠶	231	18,570	585	17,985	10,965	344	312	11	15	6	10,621	9,592
	夏秋蠶	249	17,750	17,750	-	10,278	10,278	9,282	347	464	185	-	-
大和村	總數	199	32,523	17,200	15,323	20,934	10,978	9,107	455	1,366	50	9,956	9,194
	春蠶	197	15,323	-	15,323	9,956	-	-	-	-	-	9,956	9,194
	夏秋蠶	199	17,200	17,200	-	10,978	10,978	9,107	455	1,366	50	-	-
澁江町	總數	236	29,216	16,406	12,810	18,541	9,904	8,238	448	965	103	8,737	8,161
	春蠶	232	13,586	776	12,810	9,230	523	479	18	23	3	8,737	8,161
	夏秋蠶	236	15,630	15,630	-	9,231	9,231	7,809	430	942	100	-	-
宇川田村	總數	207	22,329	15,795	6,534	14,313	9,243	7,801	526	755	161	5,070	4,522
	春蠶	204	9,062	2,528	6,534	7,006	1,936	1,727	131	53	25	5,070	4,522
	夏秋蠶	202	13,267	13,267	-	7,307	7,307	6,074	395	702	136	-	-

村 別 表 績

高 種	中 繭	玉 繭	屑 繭	總 數	價 額								
					白				黃				
					總數	上繭	中繭	玉繭	屑繭	總數	上繭	中繭	玉繭
117	107	55	24,830	17,554	16,549	296	682	27	7,276	7,053	94	118	11
117	107	55	7,957	631	631	10	9	1	7,276	7,053	94	118	11
-	-	-	16,873	16,873	15,888	236	673	26	-	-	-	-	-
152	124	49	27,186	22,333	21,127	440	715	51	4,853	4,598	122	124	9
153	124	49	7,948	3,095	2,936	58	36	5	4,853	4,598	122	124	9
-	-	-	19,238	19,238	18,131	332	679	46	-	-	-	-	-
74	48	15	5,921	4,438	4,106	129	192	11	1,433	1,339	89	53	2
74	48	15	1,578	95	86	6	3	0	1,433	1,339	89	53	2
-	-	-	4,343	4,343	4,020	123	189	11	-	-	-	-	-
25	31	12	6,296	4,448	4,127	131	181	9	1,848	1,801	15	31	1
27	31	12	2,038	160	156	2	2	0	1,848	1,801	15	31	1
-	-	-	4,258	4,288	3,971	129	179	9	-	-	-	-	-
238	153	232	36,482	25,423	23,963	357	1,045	58	11,059	10,340	381	199	139
238	153	232	11,105	46	41	3	1	1	11,059	10,340	381	199	139
-	-	-	25,377	25,377	23,922	354	1,044	57	-	-	-	-	-
254	156	170	34,893	25,026	24,065	581	1,327	53	8,967	8,501	262	175	29
254	156	170	10,299	1,332	1,242	50	36	4	8,967	8,501	262	175	29
-	-	-	24,594	24,594	22,823	531	1,191	49	-	-	-	-	-
141	99	59	35,671	22,301	21,060	557	674	10	13,370	13,146	113	99	12
141	99	59	13,370	-	-	-	-	-	13,370	13,146	113	99	12
-	-	-	22,301	22,301	21,060	557	674	10	-	-	-	-	-
248	239	120	41,672	28,338	26,913	319	1,033	13	13,334	12,776	248	286	24
248	239	120	14,093	759	713	25	20	1	13,334	12,776	248	286	24
-	-	-	27,579	27,579	26,200	294	1,073	12	-	-	-	-	-
401	275	500	35,977	21,847	20,706	221	887	33	14,130	13,514	281	275	60
401	275	500	14,130	-	-	-	-	-	14,130	13,514	281	275	60
-	-	-	21,847	21,847	20,706	221	887	33	-	-	-	-	-
92	105	56	64,456	45,201	42,795	1,282	1,070	54	19,255	18,978	92	179	6
92	105	56	19,255	-	-	-	-	-	19,255	18,978	92	179	6
-	-	-	45,201	45,201	42,795	1,282	1,070	54	-	-	-	-	-
171	225	112	56,333	39,161	36,100	867	2,126	68	17,192	16,689	188	270	45
171	225	112	17,192	-	-	-	-	-	17,192	16,689	188	270	45
-	-	-	39,161	39,161	36,100	867	2,126	68	-	-	-	-	-
239	320	18	58,126	38,459	35,739	1,004	1,650	66	19,667	18,959	287	416	5
239	320	18	21,903	2,336	2,178	29	27	2	19,667	18,959	287	416	5
-	-	-	36,223	36,223	33,561	975	1,623	64	-	-	-	-	-
146	185	30	57,966	41,876	39,330	782	1,676	88	16,090	15,768	131	185	6
146	185	30	17,533	1,443	1,404	12	26	1	16,090	15,768	131	185	6
-	-	-	40,433	40,433	37,926	770	1,650	87	-	-	-	-	-
203	254	215	56,747	43,857	42,184	518	1,137	18	12,890	12,345	244	279	22
203	254	215	13,549	659	632	12	14	1	12,890	12,345	244	279	22
-	-	-	43,198	43,198	41,552	506	1,123	17	-	-	-	-	-
359	479	191	83,041	56,080	53,749	1,123	1,132	76	26,961	25,898	431	575	57
359	479	191	27,836	875	842	13	18	2	26,961	25,898	431	575	57
-	-	-	55,205	55,205	52,907	1,110	1,114	74	-	-	-	-	-
275	368	119	83,279	57,698	52,868	1							

養 蠶 市 町

都市町村名	養蠶戸數 (總數ハ 實戸數)	蠶種播立數量			收 繭 種 類								
		總數	白繭種	黃繭種	總數	白 繭					黃 繭		
						總數	上繭	中繭	玉繭	屑繭	總數	上繭	中繭
日野村	總數	40	919	417	502	739	283	222	24	29	8	456	391
	春蠶	37	540	38	502	493	37	22	8	4	3	456	391
	夏秋蠶	24	379	379	—	246	246	200	16	25	5	—	—
根雨町	總數	138	2,361	1,031	1,330	2,207	862	742	45	62	13	1,345	1,112
	春蠶	134	1,696	366	1,330	1,706	361	324	17	16	4	1,345	1,112
	夏秋蠶	59	665	665	—	501	501	418	28	46	9	—	—
神奈川村	總數	119	7,138	3,105	4,033	5,088	2,132	1,635	125	314	58	2,956	2,715
	春蠶	116	4,033	—	4,033	2,956	—	—	—	—	—	2,956	2,715
	夏秋蠶	107	3,105	3,105	—	2,132	2,132	1,635	125	314	58	—	—
江尾村	總數	89	3,037	1,236	1,801	1,973	1,050	893	76	63	18	923	848
	春蠶	71	1,867	66	1,801	982	59	52	3	2	2	923	848
	夏秋蠶	89	1,170	1,170	—	991	991	841	73	61	16	—	—
米澤村	總數	20	602	414	188	371	231	214	41	21	5	90	70
	春蠶	7	246	58	188	136	46	37	4	2	3	90	70
	夏秋蠶	20	356	356	—	235	235	177	37	19	2	—	—
八郷村	總數	218	12,889	8,190	4,679	10,301	6,104	5,254	249	479	122	4,197	3,688
	春蠶	200	5,756	1,977	4,679	5,206	1,069	876	59	26	48	4,197	3,688
	夏秋蠶	214	7,113	7,113	—	5,095	5,095	4,378	190	453	74	—	—
溝口町	總數	264	13,698	7,471	6,227	11,070	5,128	4,573	160	375	20	5,942	5,488
	春蠶	253	6,282	55	6,227	5,985	43	39	2	1	1	5,942	5,488
	夏秋蠶	260	7,416	7,416	—	5,085	5,085	4,534	158	374	19	—	—
日光村	總數	21	660	304	356	429	239	227	1	11	—	190	177
	春蠶	19	356	—	356	190	—	—	—	—	—	190	177
	夏秋蠶	16	304	304	—	239	239	227	1	11	—	—	—

村 別 表 續

高 種	中 繭	玉 繭	屑 繭	價 額										
				總數	白 繭					黃 繭				
					總數	上繭	中繭	玉繭	屑繭	總數	上繭	中繭	玉繭	屑繭
33	21	11	11	2,509	1,396	1,259	60	71	6	1,113	1,017	56	29	11
33	21	11	11	1,195	82	59	14	6	3	1,113	1,017	56	29	11
—	—	—	—	1,314	1,314	1,200	46	65	3	—	—	—	—	—
97	65	71	71	7,298	3,709	3,460	98	141	10	3,589	3,336	135	98	20
97	65	71	71	4,680	1,091	1,036	28	26	1	3,589	3,336	135	98	20
—	—	—	—	2,618	2,618	2,424	70	175	9	—	—	—	—	—
85	120	36	36	19,104	11,492	10,170	414	879	29	7,612	7,330	95	182	5
85	120	36	36	7,612	—	—	—	—	—	7,612	7,330	95	182	5
—	—	—	—	11,492	11,492	10,170	414	879	29	—	—	—	—	—
43	24	8	8	7,755	5,304	4,990	164	130	20	2,451	2,374	47	26	4
43	24	8	8	2,603	152	146	3	2	1	2,451	2,374	47	26	4
—	—	—	—	5,152	5,152	4,844	161	128	19	—	—	—	—	—
10	5	5	5	1,318	1,106	996	82	23	5	212	182	20	5	5
10	5	5	5	318	106	93	8	2	3	212	182	20	5	5
—	—	—	—	1,000	1,000	903	74	21	2	—	—	—	—	—
194	175	140	140	39,757	30,200	23,376	589	1,159	76	9,557	9,220	155	140	42
194	175	140	140	11,829	2,272	2,190	47	21	14	9,557	9,220	155	140	42
—	—	—	—	27,928	27,928	26,186	542	1,138	62	—	—	—	—	—
210	176	68	68	42,239	27,595	26,398	365	824	8	14,704	14,269	210	211	14
210	176	68	68	14,808	104	101	2	1	—	14,704	14,269	210	211	14
—	—	—	—	27,491	27,491	26,297	363	823	8	—	—	—	—	—
3	4	6	6	1,803	1,348	1,326	2	20	—	455	445	3	3	4
3	4	6	6	455	—	—	—	—	—	455	445	3	3	4
—	—	—	—	1,348	1,348	1,326	2	20	—	—	—	—	—	—

桑畑累年表

Table showing cumulative mulberry field statistics from 1922 to 1934. Columns include year (年次), total number of fields (總數), and various categories of fields (根刈, 中刈, 高刈, 立通).

桑畑市町村別表

昭和七年六月末日現在

Detailed table of mulberry field statistics by municipality (市町村別表) as of June 30, 1932. It lists 15 municipalities and their respective field counts across the same categories as the cumulative table.

桑畑市町村別表 續

Continuation of the detailed table of mulberry field statistics by municipality, listing the remaining municipalities and their field counts.

桑畑市町村別表 續

市町村名	總數	根刈	中刈	高刈	立通	市町村名	總數	根刈	中刈	高刈	立通
根神江米	18.2	12.2	1.4	1.5	3.1	八潮日光	59.8	59.3	—	—	0.5
雨奈川尾澤	21.1	19.8	—	—	0.9	村町村	65.7	65.5	—	—	0.2
町村	5.0	2.4	—	1.9	0.7		3.9	2.5	0.9	0.2	0.3

道府縣別繭收穫高

昭和七年

△印減

	總數	春	夏	秋	前年總收穫高 = 比シ増減	同上割合
總數	89,539,068	46,380,142	43,158,946	△ 7,533,367	0.78	
北海道	22,820	20,954	1,866	851	1.04	
東北區	青森縣 89,964 岩手縣 1,131,903 宮城縣 1,644,754 秋田縣 238,688 山形縣 2,274,574 福島縣 3,468,881	64,472 895,442 950,180 139,773 1,258,282 1,906,473	25,492 236,461 694,574 98,915 1,018,292 1,562,408	354 111,487 93,310 20,523 54,283 65,583	△ △ △ △ △ △	1.00 1.11 0.95 0.92 0.98 0.93
關東區	茨城縣 3,520,138 群馬縣 922,365 栃木縣 5,347,557 群馬縣 4,737,805 東京府 2,083,025 神奈川縣 1,374,011 奈良縣 1,522,391	1,700,037 474,432 2,660,696 2,518,167 1,019,695 679,036 818,184	1,820,036 447,933 2,686,861 2,219,638 1,063,330 694,975 704,207	207,469 72,458 977,956 478,827 35,299 154,995 121,838	△ △ △ △ △ △ △	0.94 0.93 0.85 0.91 0.98 0.90 0.93
北陸區	新潟縣 1,533,426 富山縣 222,162 石川縣 591,692 福井縣 385,436	911,679 133,586 314,932 223,985	621,747 83,576 276,760 161,451	7,788 3,301 18,808 4,191	△ △ △ △	0.99 0.99 1.03 0.99
東山區	山梨縣 3,668,537 長野縣 9,922,732 岐阜縣 3,794,475	2,007,011 4,493,227 2,002,904	1,661,526 5,429,505 1,791,571	363,036 1,154,805 507,202	△ △ △	0.91 0.90 0.88
東海區	靜岡縣 2,171,954 愛知縣 5,437,540 三重縣 3,230,879	1,222,068 2,619,100 1,691,273	949,886 2,818,440 1,539,606	359,166 325,687 248,703	△ △ △	0.86 0.94 0.93
近畿區	滋賀縣 573,236 京都府 1,611,282 大阪府 39,462 兵庫縣 1,597,903 奈良縣 883,143 和歌山縣 1,012,048	290,692 942,027 22,079 1,105,984 427,913 573,920	282,544 669,255 17,383 491,919 455,230 438,128	73,866 83,851 3,903 73,209 138,633 206,482	△ △ △ △ △ △	0.89 0.95 0.91 0.96 0.86 0.83
中國區	鳥取縣 1,987,065 島根縣 1,678,429 岡山縣 1,856,815 廣島縣 1,162,776 山口縣 426,781	1,018,145 871,193 1,029,208 629,674 226,318	968,920 807,236 827,607 533,102 200,463	119,030 58,169 98,220 167,301 49,592	△ △ △ △ △	0.94 0.97 0.95 0.87 0.90
四國區	德島縣 2,135,351 香川縣 423,489 愛媛縣 2,502,186 高知縣 1,648,155	1,005,180 227,484 1,236,904 885,696	1,130,181 196,005 1,235,282 762,459	105,949 44,821 424,488 127,300	△ △ △ △	0.95 0.90 0.85 0.93
九州區	福岡縣 1,170,625 佐賀縣 714,217 長門縣 1,011,852 熊本縣 2,647,704 大分縣 1,603,939 宮崎縣 1,491,743 鹿兒島縣 1,969,318	590,085 383,273 499,650 1,164,822 795,196 713,501 983,899	580,540 330,944 512,202 1,432,832 803,743 778,242 985,419	226,831 33,220 69,293 107,946 24,179 150,750 35,288	△ △ △ △ △ △ △	0.84 0.96 0.94 0.96 0.99 0.91 0.98
沖繩縣	53,855	28,711	25,144	13,874	1.35	

昭和八年三月二十五日印刷

昭和八年三月三十日發行

鳥 取 縣

印 刷 者

矢 谷 仙 太 郎

鳥取市上魚町二〇

電話三〇七番

印 刷 所

矢 谷 印 刷 所

鳥取市上魚町二〇

電話三〇七番

14. 2□-196



1200501167799

14.2□

196

終