





大阪府立工業奨励館規格品



耐久無敵  
寫字鮮明

日章

カーボン紙

日本ノト學用品株式會社  
大阪 東京 天津

筆記用  
タイプ用

凡中3印  
速迅  
素晴



特許B.H眞製版

資本金・貳百五十萬  
創立・明治三十三年

精版印刷  
株式會社

多色刷高級美術印刷  
ポスター、ハンガー、カレンダー  
証券類、レーベル  
紙函類、その他各種

支店及出張所 東京、上海、天津、台北、スラバヤ……

……本社事務所及本社工場

大阪市西淀川区海老江上四丁目三

上海工場

上海齊々哈路九二〇号

東京工場 東京市蒲田區東六郷一ノ二〇



る成業霸の紀世

總發賣元 **泰榮物産**

電話船場五二四五番

專賣特許第一三三六六三號  
登録商標 駒士印・セルプレス・セルスナップ  
セルロイド製 **プレス鉛**  
大日本セルプレス鉛株式会社製造

大阪市東區北久太郎町三品ビル三九號

**森重商店**

大阪市西區新町通二丁目四三  
電話新町二〇〇一番六五六三番

各種編鈎針・裁縫用品・洋裝材料品  
各種縫針・ボタン・バツクル

プロツサム印特撰ミシン針

專賣特許第一〇四〇一四號 特許硬質竹編棒  
花扇印・ボタン印・ダルマ印  
專賣特許第一三三六六三號 セルロイド製**プレス鉛**  
駒士印セルプレス

會計顧問 **古河一郎**

計理士・前代議士

事務所 大阪市東區淡路町二丁目十二番地  
電話北濱⑧八一五番  
自宅 姫路市五軒邸四〇番地ノ一  
電話六三三九番

京都市左京區岡崎東天王町

つる家

電話上二六八七番

大阪市東區今橋五丁目

つる家本店

電話北濱 一三三五二番  
三二六三一六番

兵庫縣甲陽園

つる家支店

電話西宮一五三二六番

特許出願代理

押田特許事務所

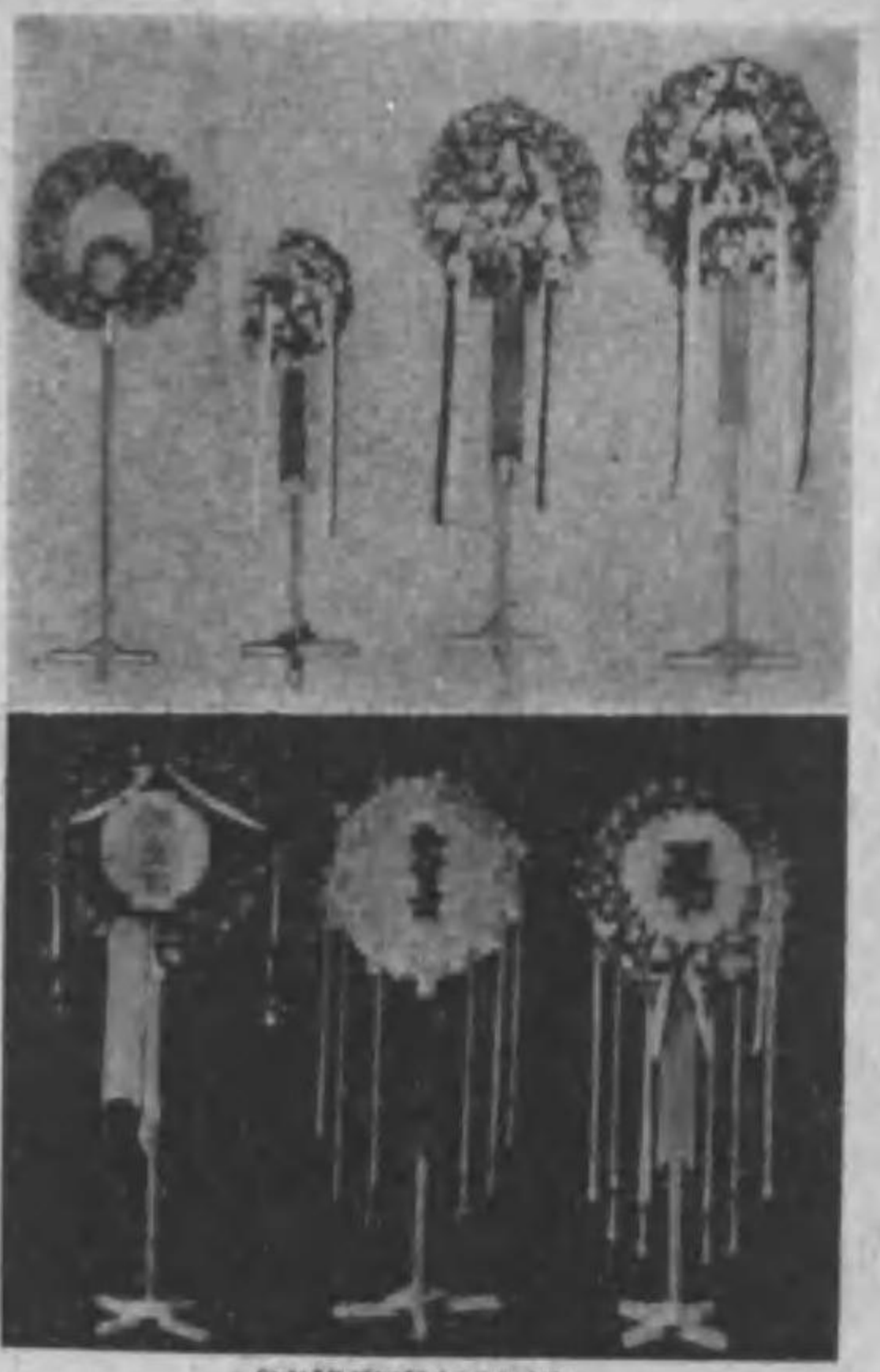
大阪市北區堂島濱通二丁目八十三番地

(電話北一七九〇番)

東京市麴町區丸ノ内二丁目仲十四號館  
(電話丸ノ内四九八〇番)

辨理士 押田 翼  
辨理士 高岡 齊  
辨理士 押田 良磨





時局向高級慶弔用梵天

時局向高級慶弔用梵天——次々と新しい目先の變つたものを創出する一歩  
進んだ因として御好評を得て居ります。中でも従来のけばけばしい無駄な  
花輪高な久壽玉を廢して眞に時局下に相稱しい申分なものであります  
又御販賣店では御自由に意の儘に組立が出来非常に便利な仕組になつて  
居ります。

特 徴 贈贈自在・體裁優美・高低自在・體裁低廉

婦人子供用マネキン、木製反物掛  
陳列用器具製造發賣元

梅本裝飾會社材料部

大阪市南區日本橋北詰  
電話南二六七七番  
振替大阪二六一六五番

(濟錄登案新用實)



ボタン専門店

輸 出 向 } ナット鈕、貝鈕、骨鈕、水牛鈕等各種  
地 向 }

代用品、ナット鈕、木鈕、代用木鈕  
金屬製プレス鈕ノ代用ニ骨製プレス鈕

山 田 商 店

大阪天王寺郵便局私書函三三號  
電話天王寺三五七・九六五三

大阪市天王寺區小宮町二〇  
工場 奈良縣磯城郡耳成材十市

自家製品  
販賣店

製造及輸出品目

ゴム真田紐、絹綿靴紐、コルセット紐、蛇腹紐、山道紐、胡蝶紐、帽子及シャツ飾紐  
梵天紐、細巾テープ、絹綿組紐テープ、洋傘房及洋傘用ゴム鈎、パヂャマ紐  
軍需用各種組紐及航空機用緩衝ゴム紐、電線及パラピン線、其ノ他絹綿組紐及燃紐類

各種組紐製造  
及輸出商 岡 繁 藏 商店

大阪市東區淡路町四丁目  
電話北濱②三三  
八六七  
九八一  
四一五  
振替大阪八四六番

綿糸・人絹糸・更生糸  
獅子印シルケツト各種加工品

余 井上商事株式會社

大阪市東區安土町三丁目  
出張所 天津・青島  
奉天瀋陽區小西街一段  
株式會社 井上洋行



威權之界斯  
ルメナエ印鳥

品質賣行東洋一



着色全形登録商標

目種品製

顔	ラ	ベ	ワ	エ
	ツ	イ	ニ	ナ
		カ	ン	メ
料	ト	ス	ル	

口塚外市崎尼

所造製料塗上川

地在所店理代支關滿

市都要主各國洲滿  
海上・津天・島青・連大

天滿織物株式會社

營業所 大阪市北區中ノ島二丁目二十五番地  
(江商ビルディング)  
電話北濱一至六〇九三番

國輸軍  
內出用  
用用綿  
綿綿布  
布布布  
製造販賣

暖水瓶



合資社 二和商店

大阪市西區立賣堀北通六丁目  
電話新町③ 三七三七番

工製醫  
業藥藥  
用用用  
樟腦并  
樟腦油

粉角玉  
ナフタリン并  
防臭用品

毛皮和洋服防虫料  
パラ香錠

製造卸・貿易商

大 大喜多松太郎商店

大阪市西區新町通五丁目三五番地  
電話新町③ 一七五六番  
電話新町③ 三三七二番  
電話新町③ 二五二四番











# 鑛業並耐火窯業原料

## 營業科目

### 粘土

復州産並粘土・並硬質粘土  
上硬質粘土・特硬質粘土  
並硬粉・潤別粘土

### 礦石

(滿洲及支那産)  
マグネサイト・ドロマイト  
炭酸珪石・大連珪石・滑石  
白珪石・螢石・マグネシウム  
タリナーカ・其他礦石

### 煉瓦

木節粘土(各地産)・天然珪  
砂及人造珪砂・白珪石・三  
河及丹波産珪石・珪石粉末  
高鉄シヤモット質耐火煉瓦  
耐火モルタル・礫石質耐火  
煉瓦・耐火モルタル・  
珪石煉瓦・タローム煉瓦・  
マグネシウム煉瓦・赤煉瓦

大阪市西區靱上通三丁目四十五番地



福井商工株式会社大阪支店

電話土佐堀團2712-2819-6556番

本社  
出張所  
出張所  
出張所  
工場

大連市常盤町四十三番地 (電話日本橋2743番)  
東京市日本橋區本石町三丁目四番地 (電話東1554番)  
名古屋市中西區新榮町八丁目一番地 (電話水見31番)  
富山縣水見郡水見町新町八番地 (電話水見31番)  
滿洲國大石橋・關東州石河

## ミツワ印



各種骨釦製造販賣

各種骨釦製造  
各種骨釦製造  
各種骨釦製造

## 上田釦製造所

大阪市東區南中本町  
二丁目七十七番地  
電話東①一四七五番

**"ECONOMY" WINDOW BLIND**

室内裝飾用家具張用

**織物と敷物**

大阪・東區・淡路町・三  
**小澤商事株式會社**  
大阪中央局私書函二七三號  
電話北濱(23)五七二六番

直賣部 小澤啓三郎商店  
東區私書函第三三號

FRINGE  
TAPE  
TASSEL  
MATTING RUG LINOLEUM  
TAPESTRY VELOUR BROOKN

地地掛布ト物ムド除  
掛子  
張子  
レケ  
子  
窓椅卓テモ絨リフ通

金機建工業染油  
物械材藥品料脂

卸・貿易

## 株式會社 酒井寛三商店

大阪市西區西長堀北通四丁目

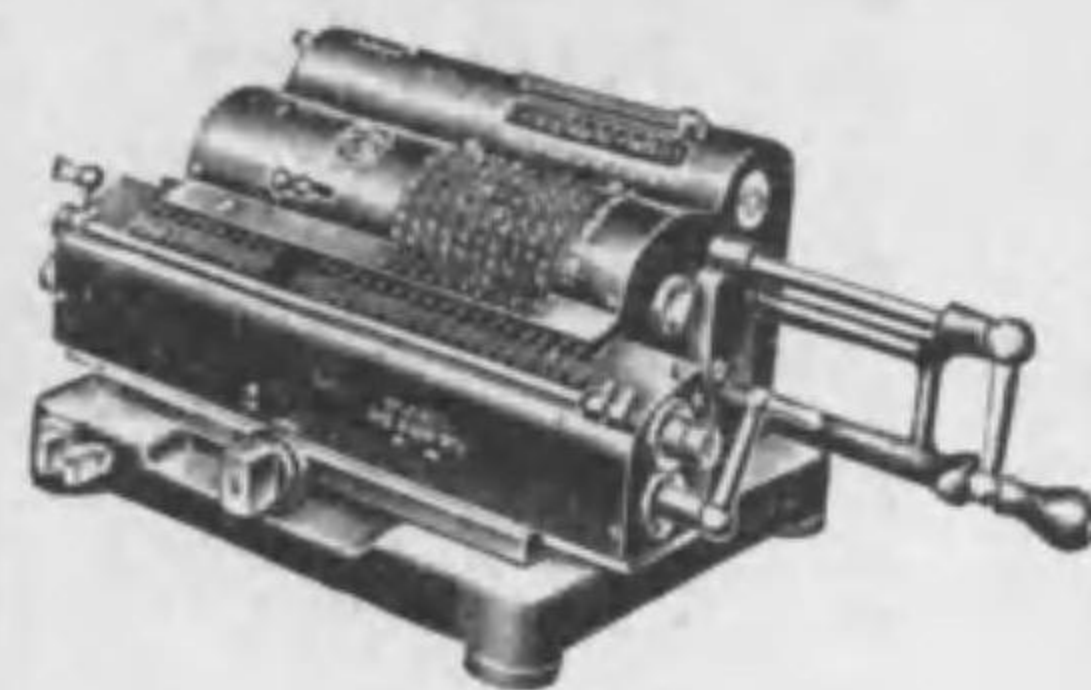
電話新町① { 5620・5621・5622  
5623・5624・5625

受信略號オサカニシナツトスクリユ

出張所 大連・上海



# タイガー計算器



操作は極めて簡便です  
四則複合開平立其他化學工學統計等どんなに  
煩雜多岐な計算も何等特殊な習練を要せず誰  
方にも極めて簡単に處理する事が出来ます而  
かも結果は唯一算で絶對正確、檢算の必要が  
ありませんので事務能率を素晴らしく増進出  
來ます  
機構は優秀堅牢です  
十有八年に亙る貴重なる經驗と最新科學的生  
産設備・嚴選せる材料より生れる唯一の國產  
精銳器・標準式乘除計算器として輕快を誇る  
基本型・更に用途廣汎にして特殊裝置を有す  
る特裝型並連乘式特裝型等數種の規格があり  
御計算の種類に應じて適當に御選擇願へます  
日本特許並登録 78件・滿洲國特許 46件・英米獨特  
許 3件

## タイガー計算器株式會社

本社・工場 大阪市東淀川区野中南通二丁目一〇番地  
電話北(36)7590-7593番・振替口座大阪2777番  
支店出張所 東京・札幌・仙臺・名古屋・廣島・福岡・京城  
新京・奉天・大連・北京・上海・臺北

年元保享業創

## 株式會社 宮崎商店

大阪市東區唐物町一丁目

資本金 貳百四拾萬圓

珪瑠鐵器、アルミ製品、陶器、硝子製品  
廣法類、機械工具、及物、セルロイド製品  
紙製品、レザーペーパー、セロファン  
帽子、綿毛製品、海産物、自轉車  
其ノ他 一般雜貨品取扱

電話 165  
船場 1351  
振替口座(東京) 三三五二番  
1352  
1353  
3491  
3492  
4401  
4548

上海出張所  
上海北蘇州路河清穴樓二二八/一二九  
奉天出張所  
奉天市穴和區松島町十四番地

### 目科業營

鐵、鋼、特殊鋼  
軌條及附屬品  
製鋼、製鐵原料

## 株式會社 山口商店

社長 山口英一

出張所 大阪市東區南中濱町二丁目  
電話代表東三一六番  
東京市京橋區銀座八丁目  
(共同火災ビル)  
電話代表銀座一九五七番

蓄電池式運搬車  
架空索道  
壓搾機、唧筒  
多翼送風機  
各種乾燥機  
煙草製罐  
鐵骨製罐



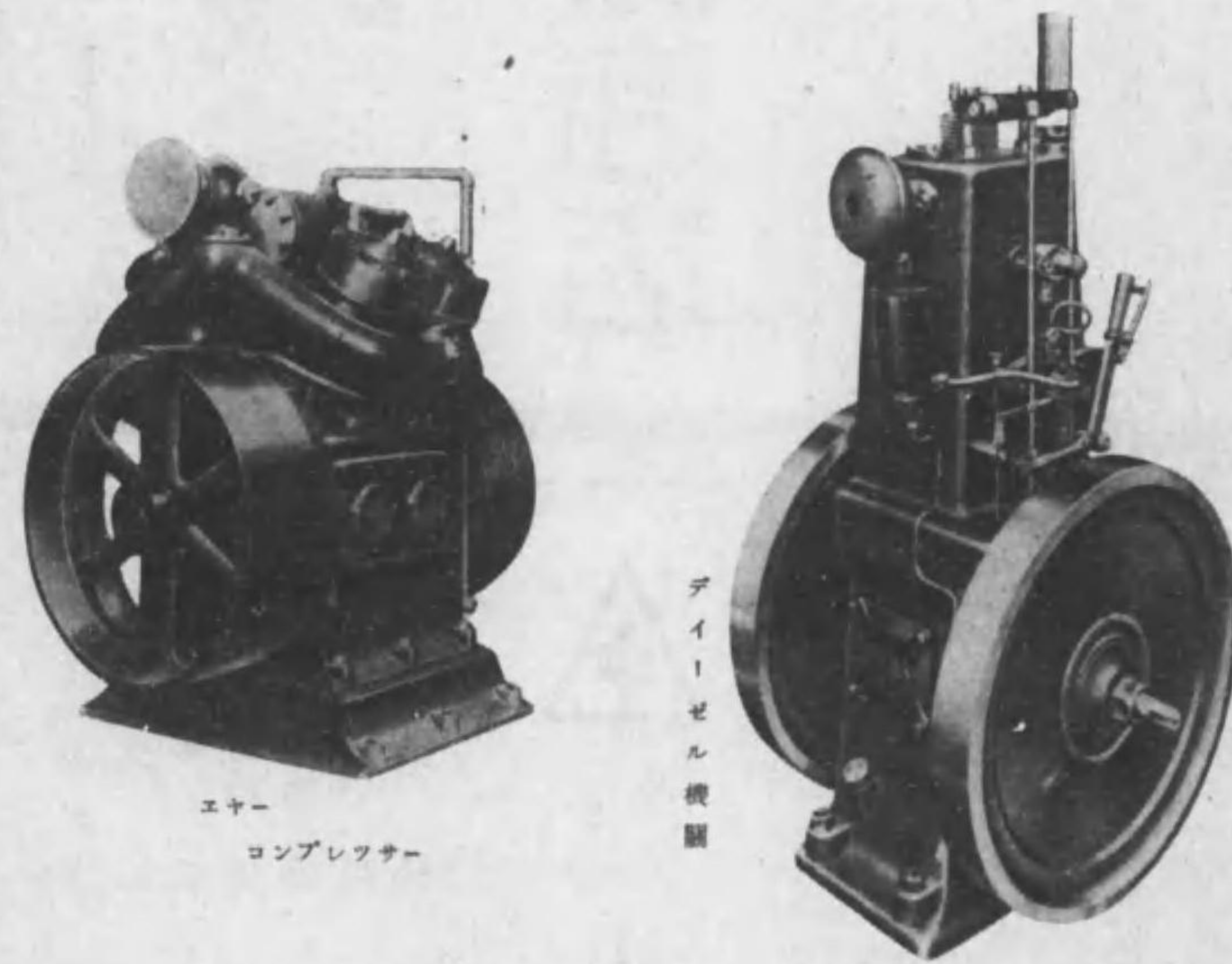
## 株式會社 中島製作所

本社 九條工場 大阪市港區九條南通一  
放出工場 大阪市旭區放出町六二〇  
抗潮工場 尼崎市梶ヶ島  
佃工場 大阪市西淀川區佃町一ノ三



ORIGINS  
源 太 郎  
AIR COMPRESSORS

MIKUNI AIR MACHINERY WORKS  
MIKUNI HONMACHI, HIGASHIYODOGAWA-KU,  
OSAKA, JAPAN



エター  
コンプレッサー

ダイゼ  
ル機関

空気機械一式・内燃機関製作

株式會社 三 國 鐵 工 所

社 長 田 村 源 太 郎

大阪市東淀川區三國本町

電話  
北 三 七 七 三 番  
八 一 五 一 番  
三 零 四 二 八 番

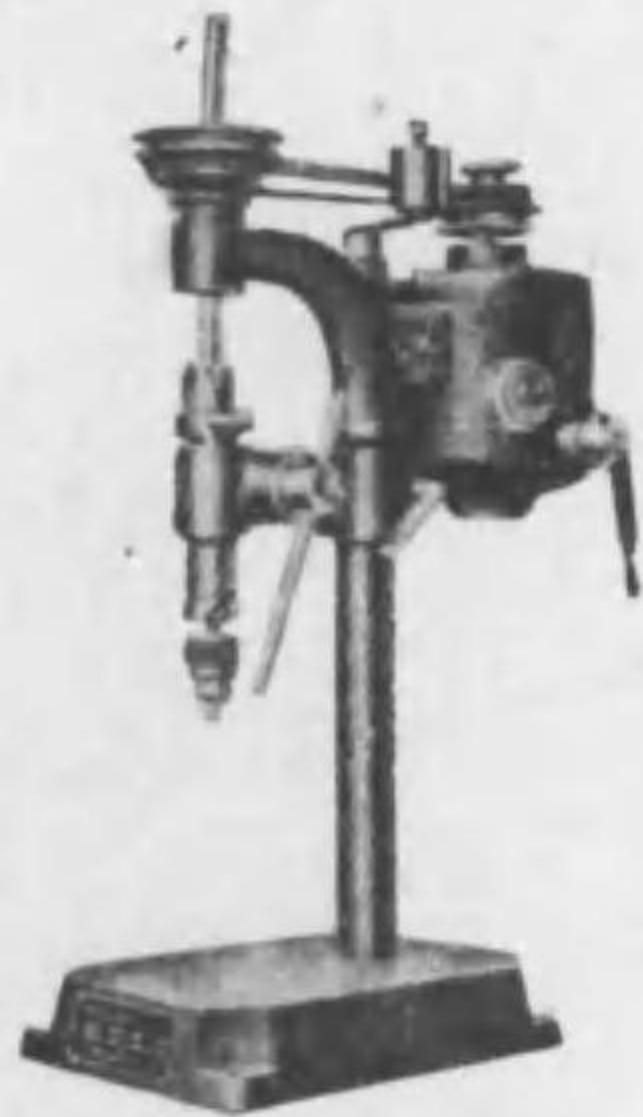
鐵  
鋼  
一  
般



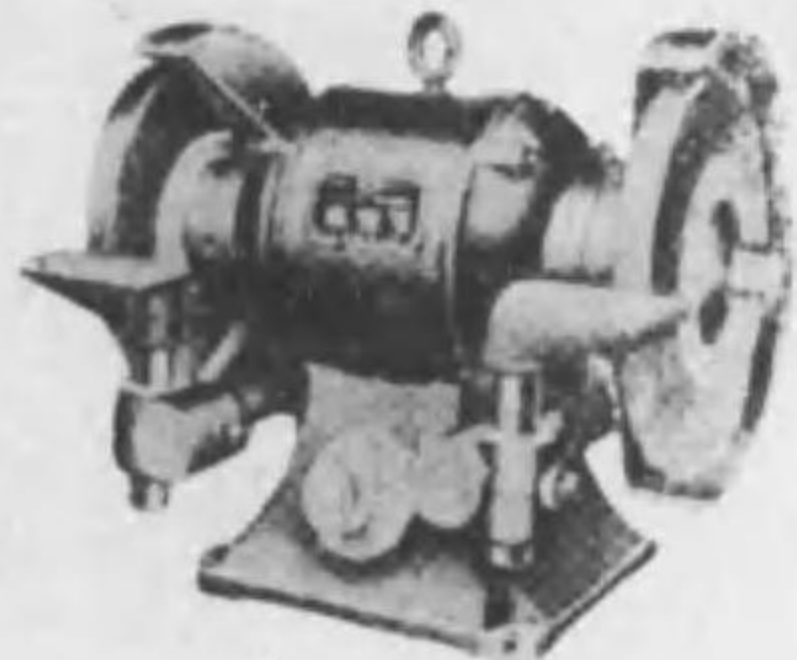
大阪鋼材株式會社

本 店 大阪市西區立賣堀南通六丁目  
支 店 小 倉 市 田 町  
出張所 東京・大連・天津・奉天・新京





BD 3 ベンチドリール



7吋ベンチ グライNDER

# 瑞穂電動工具



諸機械工具直輸入製作販賣  
 株式会社 堀家伊之介商店

支店 福岡市下奥堂町十四番地  
 電話新町 (53) 一五八〇・五八一・二一三番  
 一四四・四八九二番  
 大阪市西區新町通四丁目二十八番地

REGISTERED



TRADE MARK

## HAMANAKA & CO., LTD.

Nishinagahori Kitadori, Nishi-ku, Osaka, Nippon

Telephones : Shimmachi @ 158, 1677, 3750

Post Trans. : A/C OSAKA 66,171

IMPORTERS, EXPORTERS & MANUFACTURERS OF  
 LUMBERING MACHINERY, WOOD-WORKING MACHINERY,  
 ALL KINDS OF SAWS, TOOLS, GENERAL  
 HARDWARES & ETC.

### 營業種目

製材機械・木工機械並ニ工作機械製作  
 三A印シルバースチール・ベガス天馬印鋸地金直輸入  
 ライオン印・鐵印各種鋸類製造發賣元  
 峰印・鷲印金剛砂砥石・天馬印ゴム調帶發賣元  
 製材・木工用附屬工具・一般機械工具品  
 SKF ボール及ローラーベアリング・傳導裝置一式

## 合資社 濱中商店

營業所 { 大阪市西區西長堀北通三丁目五番地  
 電話新町 158番・1677番・3750番  
 振替口座 大阪 66171番  
 受信略號 オサカ「ホリエ・ノコギリ」  
 發信電略 (ハ) 又ハ (ハマ)

工部 (第一及第二工場)	大阪市大正區泉尾濱通三丁目五〇番地
製鋸工場	電話泉尾 @ 5064番 大阪市浪速區船場四丁目九三番地
同	大阪市東淀川區國次町九九六番地
鋸加工場	大阪市浪速區荻原町一丁目三八番地
商品陳列倉	大阪市西區西長堀北通三丁目五番地
	大阪市西區西長堀北通三丁目六番地







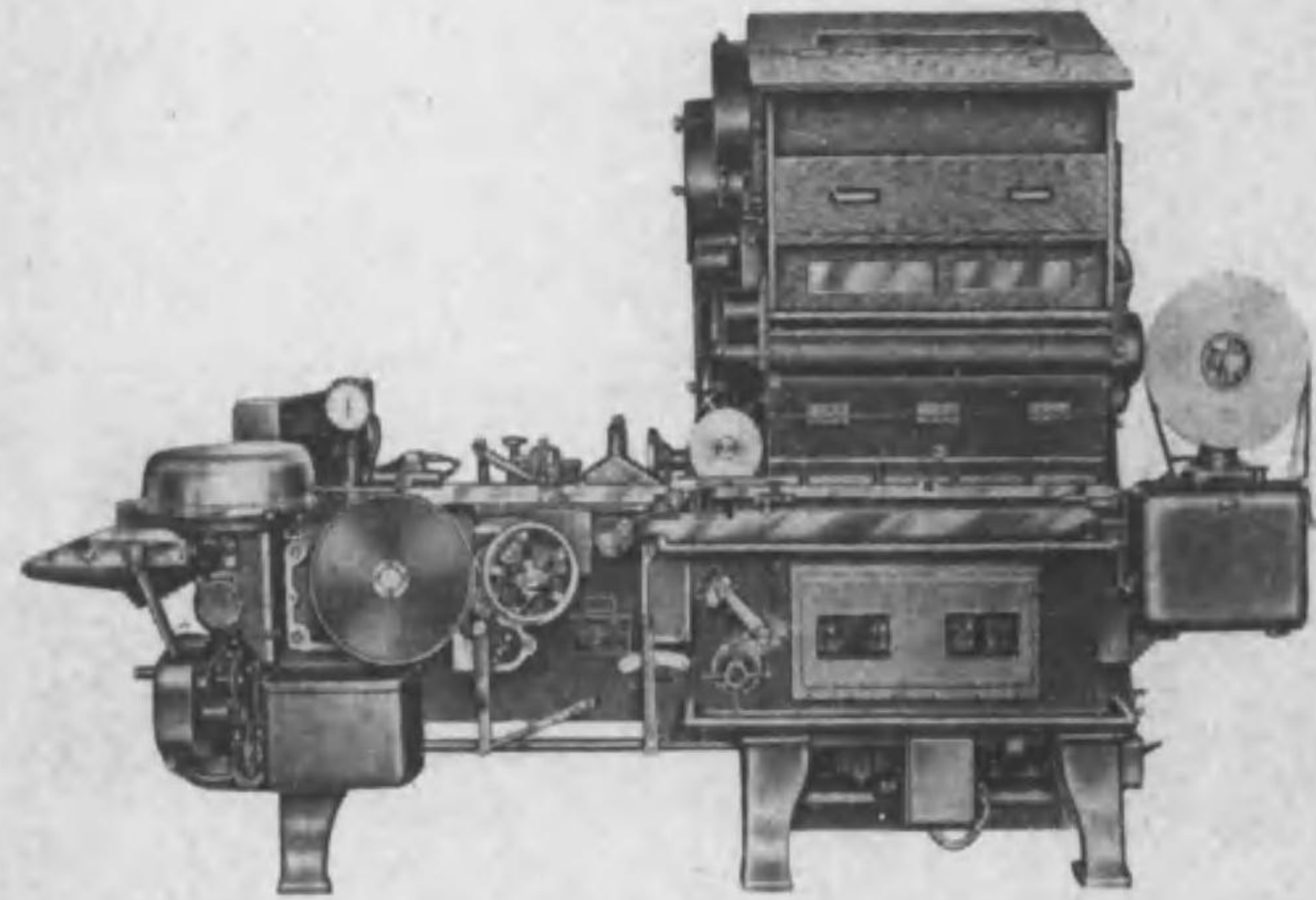




大日本帝國特許最高級品

## 中研式紙卷煙草製造機

最大生産高 一日五十萬本



### 株式會社 國友鐵工所

本社 東京市麹町區丸ノ内一ノ八日本興業銀行ビル  
電話丸ノ内二八八二番  
支店並工場 大阪市西成區粉濱西之町二丁目一七  
電話住吉二〇〇七番  
難波分工場 大阪市浪速區南高岸町一六  
電話戎六九七番

C-5劑ニテ滲炭  
6時間 930°C



x2



x50

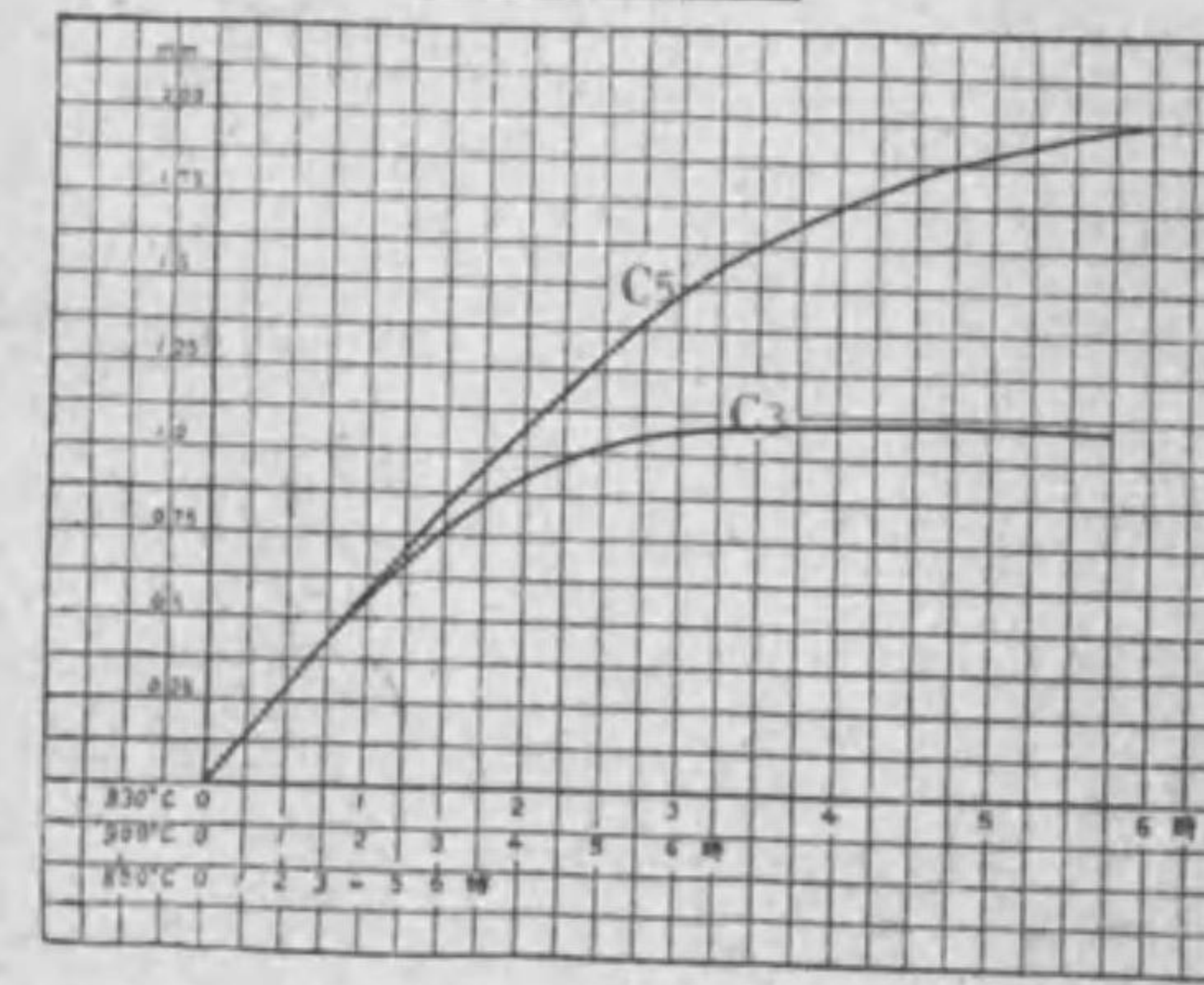
## 熱處理劑及特殊爐

世界的に好評ある  
獨逸國デュルヘリット會社熱處理劑  
の國産化

### “デュルヘリット東洋”

經濟 正確 簡單

滲炭深度と時間



#### 營業科目

- D T 滲炭劑
- D T 加熱劑
- D T 燒炭劑
- D T 着色劑
- D T 高速度鋼燒入劑

- デュルヘリット式  
特殊—加熱—燒入爐
- 滲炭—D T 高速度鋼燒炭爐
- D T 燒炭爐

デュルヘリット式熱處理  
作業其他附帶業務



### 東洋鋼化株式會社

東京市浦田區南六郷二丁目三三番地  
電話蒲田二九五〇番  
振替口座東京七七九七八番

關西總代理店

會社式 エル、レイボルド商館

大阪支店

大阪市西區江戶橋上通り一丁目  
(日本海上ビルディング内)  
電話土佐堀④ 長  
三三三  
六六六  
一一〇  
番番番







CIRCULAR PLAIN KNITTING MACHINES,  
 RIB " " "  
 " TUCK & PATTEN " "  
 " INTERLOCK " "  
 " RIB-EYELET " "  
 " MULTIPLE-STEP JAQUARD MACHINES,  
 PINEAPPLE-STITCH RIB " "  
 FULL AUTOMATIC PLAIN HOSIERY MACHINES,  
 " DESIGN " "  
 " RIBBED " "  
 " LADIES " "

HIGH-SPEED WARP LOOMS,  
 LACE MACHINES,  
 BRAIDING MACHINES,  
 TAPE & RIBBON LOOMS,  
 BOBBIN WINDING MACHINES,  
 CONICAL " "  
 WARPING MACHINES " "  
 ELECTRIC & STEAM HEATING PRESSES,  
 WIRE RAISING MACHINES,  
 KNITTING FELT-CALENDERS,  
 HYDRO EXTRACTORS, ETC., ETC.

INDUSTRIAL & HOME USE SEWING M/C. "ORIENTAL" NEEDLES, SINKERS, POINTS, JACKS, ETC., ETC.

MACHINE COMPANY, LTD.

Cable Address:  
 "MITMERY"  
 OSAKA

22, UMEDATYO, KITAKU,  
 OSAKA, JAPAN.

Codes Used:  
 A. B. C. 5th &  
 Bentley's



電針テ家工仕  
 線及庭業上  
 被附用業用  
 覆屬用用  
 材品ミミ  
 一織シシ  
 式機ンン  
 械

組各自メレ高  
 種働働リ速  
 紐ワ靴ヤス度  
 紙キ下諸マ  
 機ンダ機機シ  
 機一械械ン

研究所 出張所  
 大阪市東淀川区元今里北通三丁目七番地 電話北〇七八七番  
 東京市日本橋區兩國一香地六號 電話漢通〇一九九五番  
 名古屋市西區北野町二丁目四番地 電話西〇四四七番

東洋機械用品株式會社

本店  
 取引銀行 三三三 和井井 銀銀銀 行行行 堂堂大 島島阪 支支支 店店店  
 大阪市北區 櫻橋交又點  
 電話北〇八四三番  
 振替口座大阪六一四四二番

外國との通信には  
 無線電信・國際電話

via ANTEN

國際電氣通信株式會社

東京・大阪・神戸・名古屋・横浜



347  
87



# 七洋に雄飛する

創立 明治十七年 經營航路十五餘線 使用船隻一〇八隻

## 主要經營航路

世界一周線	南米(東岸)	西廻り(アフリカ經由)	東廻り(パナマ經由)	東南アフリカ	西アフリカ	歐洲	紐西蘭	濠洲	新西蘭	孟買	甲谷陀	比律賓	西貢、盤谷	大連	清津	基隆
.....	.....	.....	.....	.....	.....	.....	.....	.....	.....	.....	.....	.....	.....	.....	.....	.....
每月一回就航	每月一回就航	每月一回就航	每月一回就航	每月一回就航	每月一回就航	每月一回就航	每月一回就航	每月一回就航	每月一回就航	每月一回就航	每月一回就航	每月一回就航	每月一回就航	每月一回就航	每月一回就航	每月一回就航

○世界主要都市に支店代理店あり

# 大阪商船



營業品目 電柱用材、基礎用松丸太、枕木並ニ車輛材  
杉、檜、長丸太、一般建築用材



## 株式會社 富田商店大阪支店

大阪市大正區新千歳町一一七番地  
電話泉尾(65) 161・162・2813・5120  
受信略號「オウサカタクソウ」トミタモクザイ

三菱商事株式會社販賣特約店  
徳山曹達株式會社セメント特約販賣店



終