

特67  
541

027073-000-5

特67-541

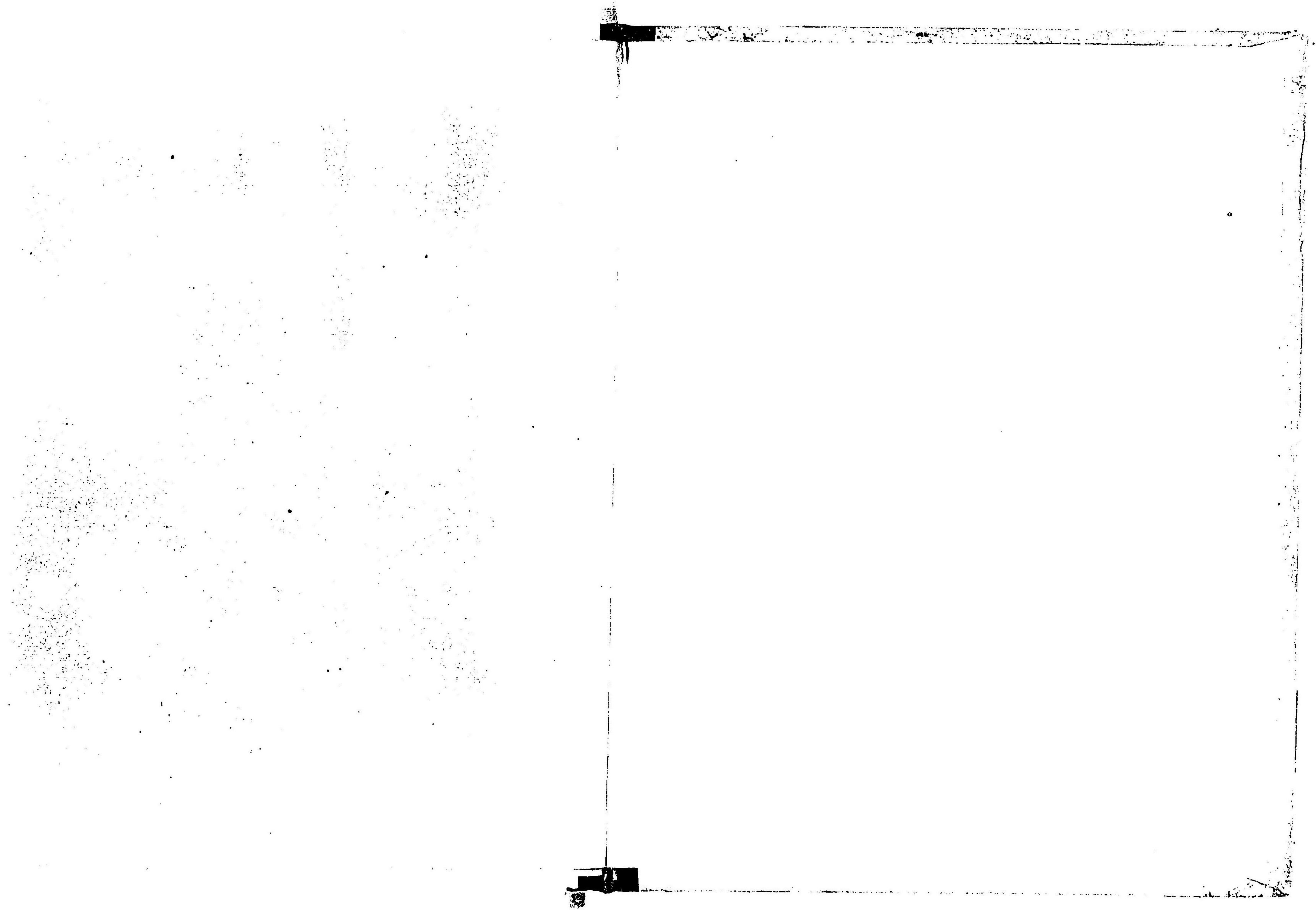
小学用地図 万国之部

上田 貞治郎/訳

M18

ADI-0093





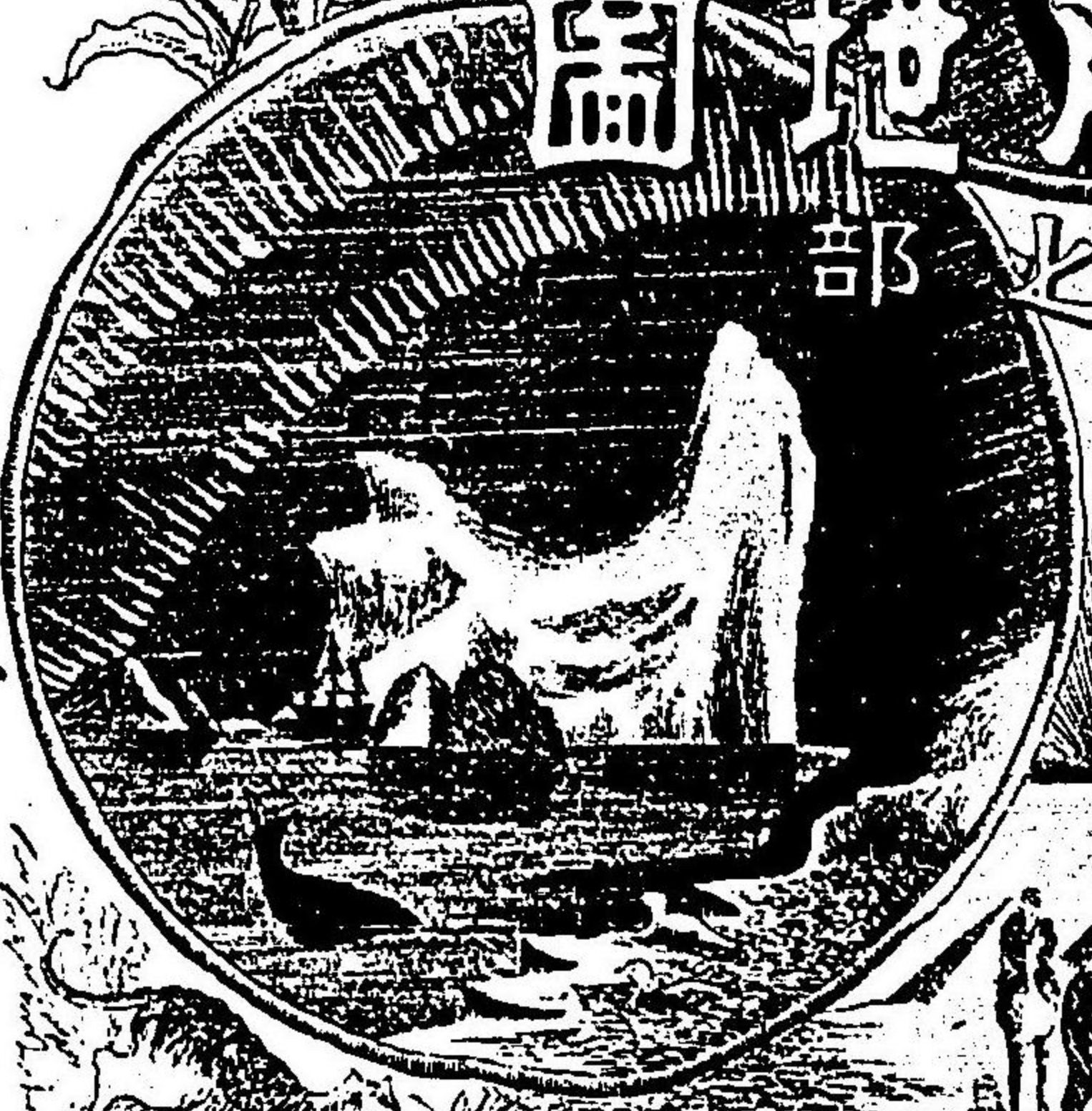
YEDON'S MAP

三十八年十二月三



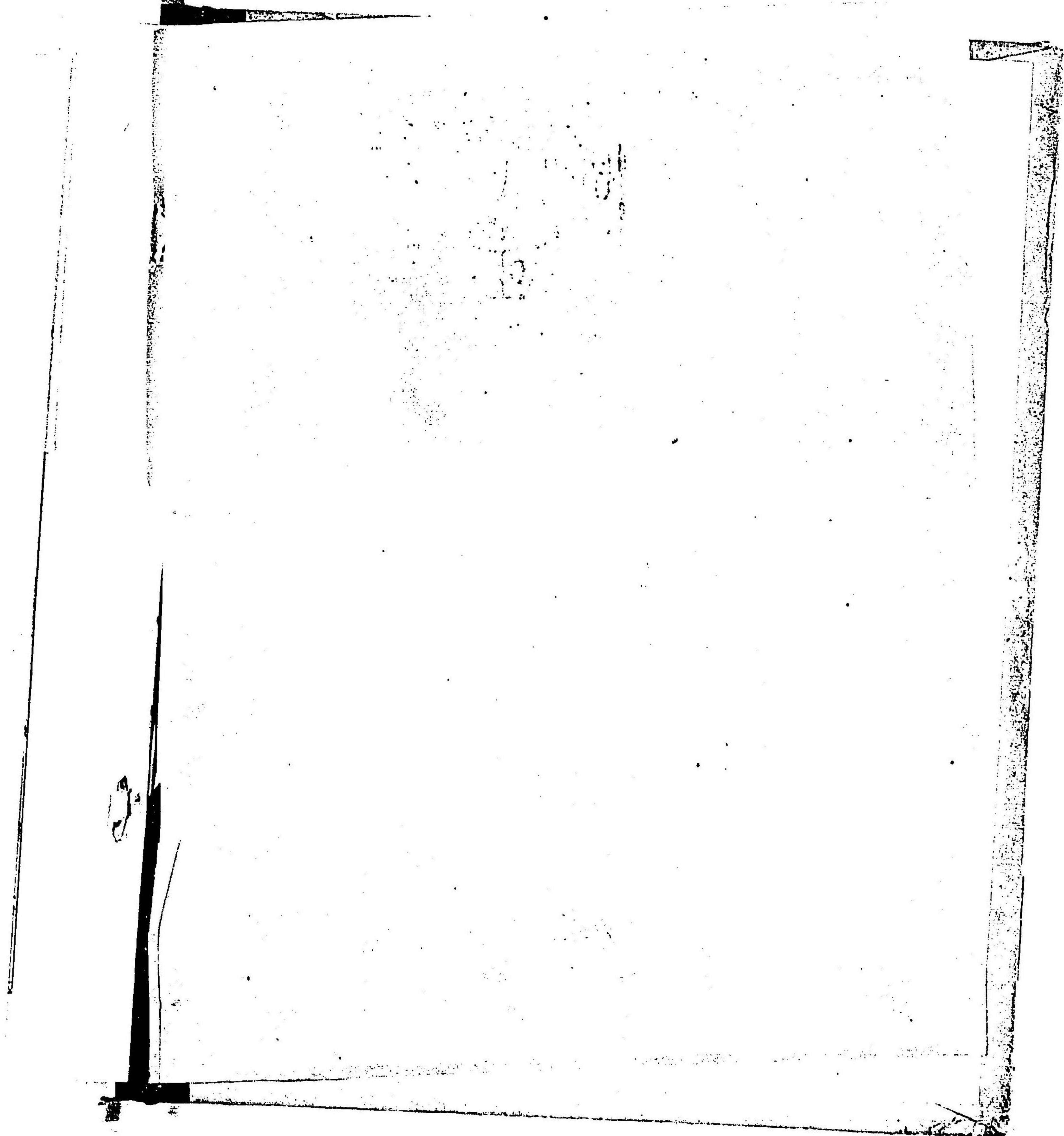
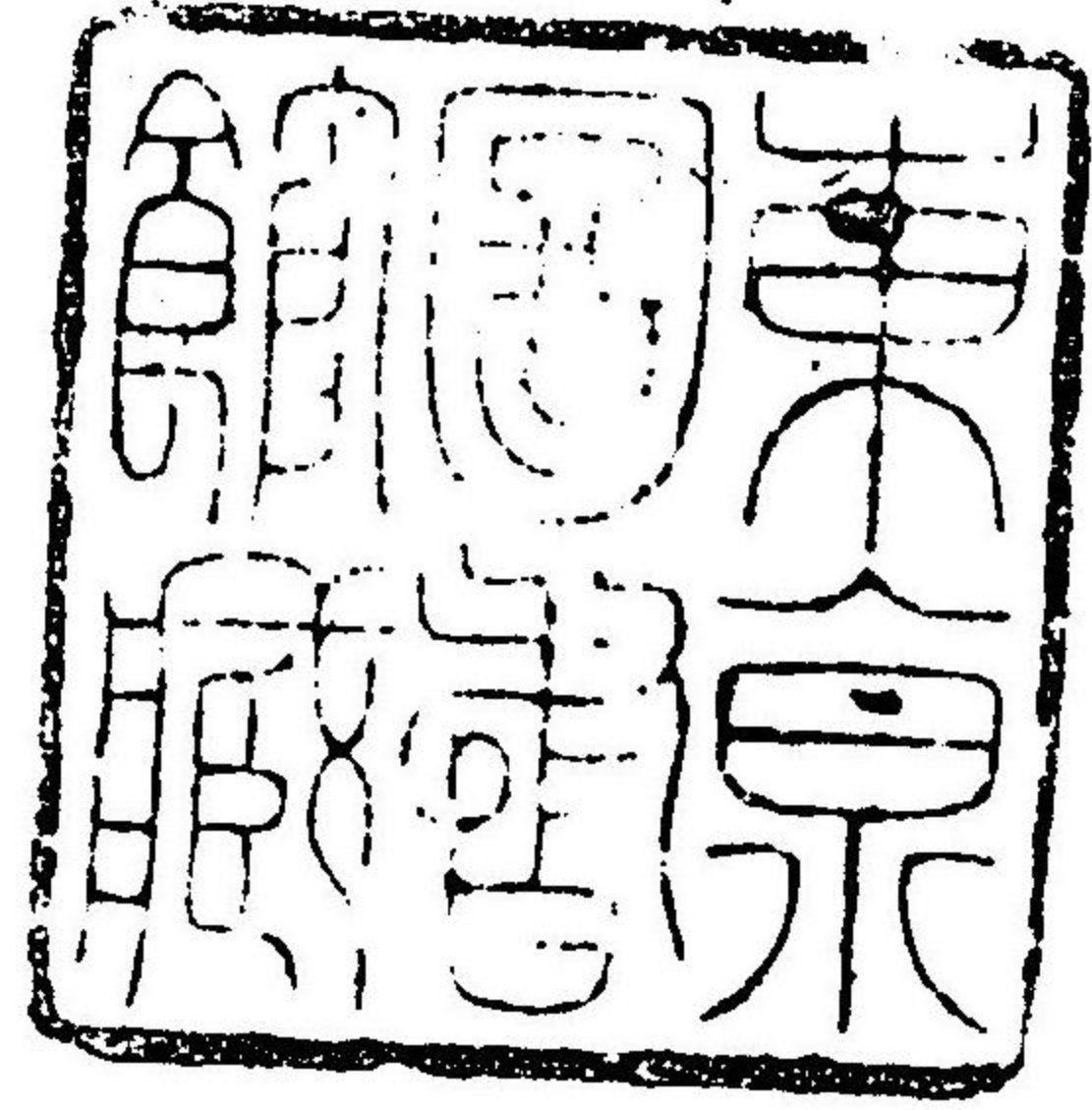
小學用地圖

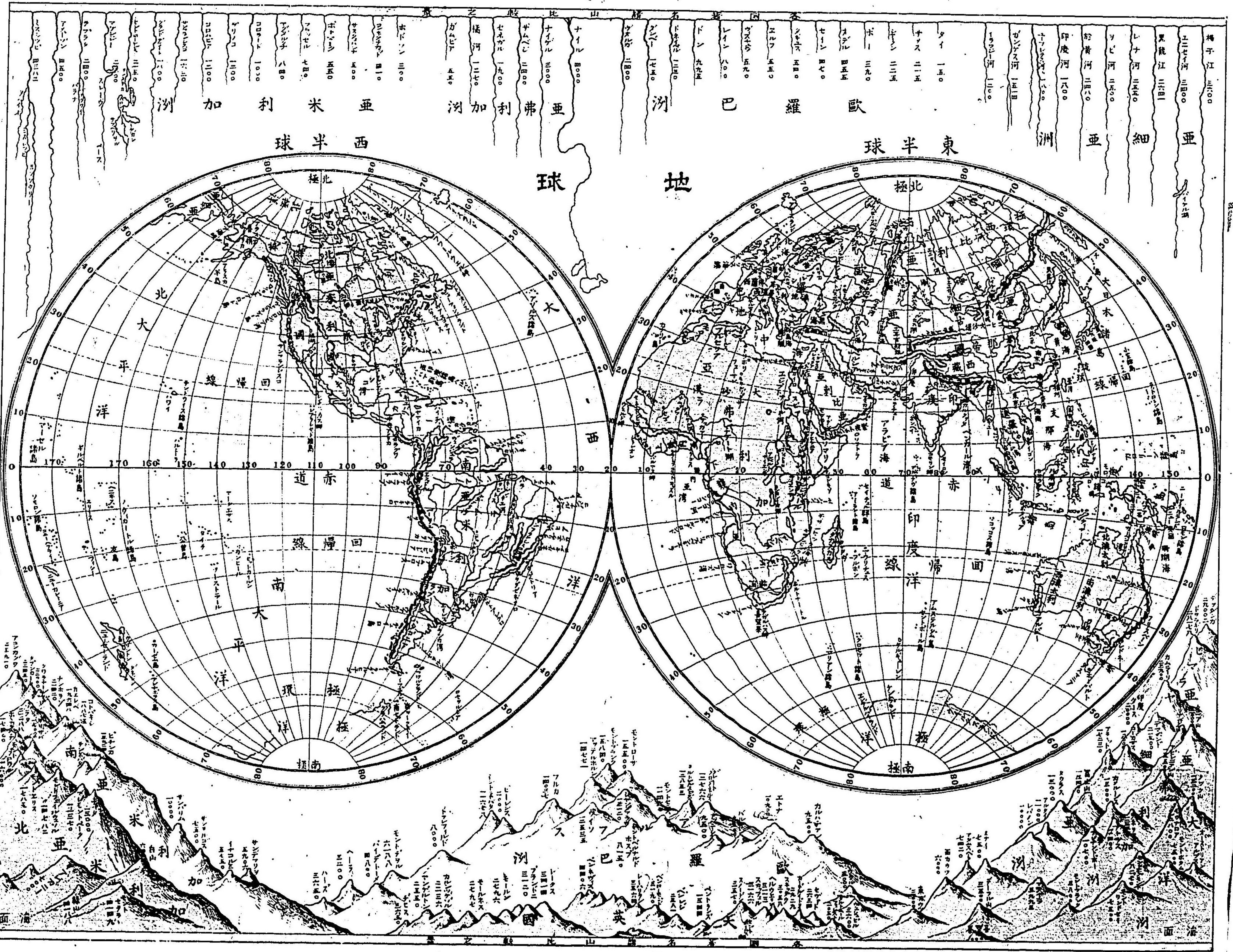
萬國地理部



BOOK-SELLING  
AOKI SZANDO, OSAKA,

特67  
541



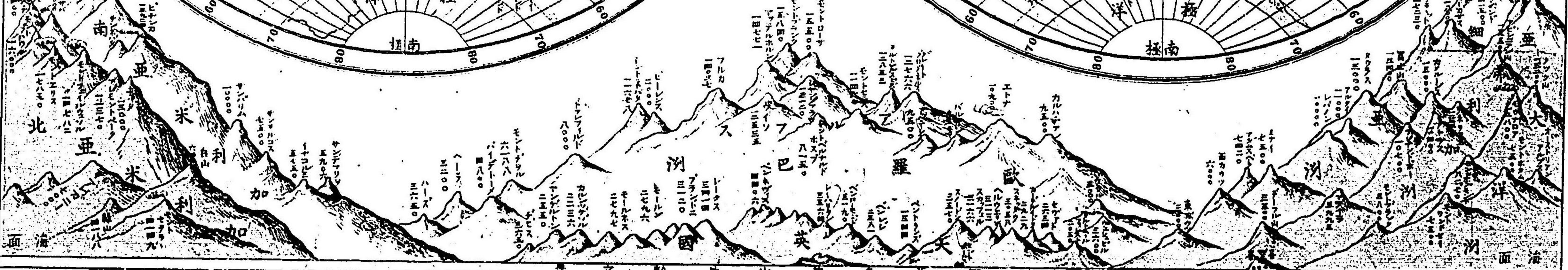
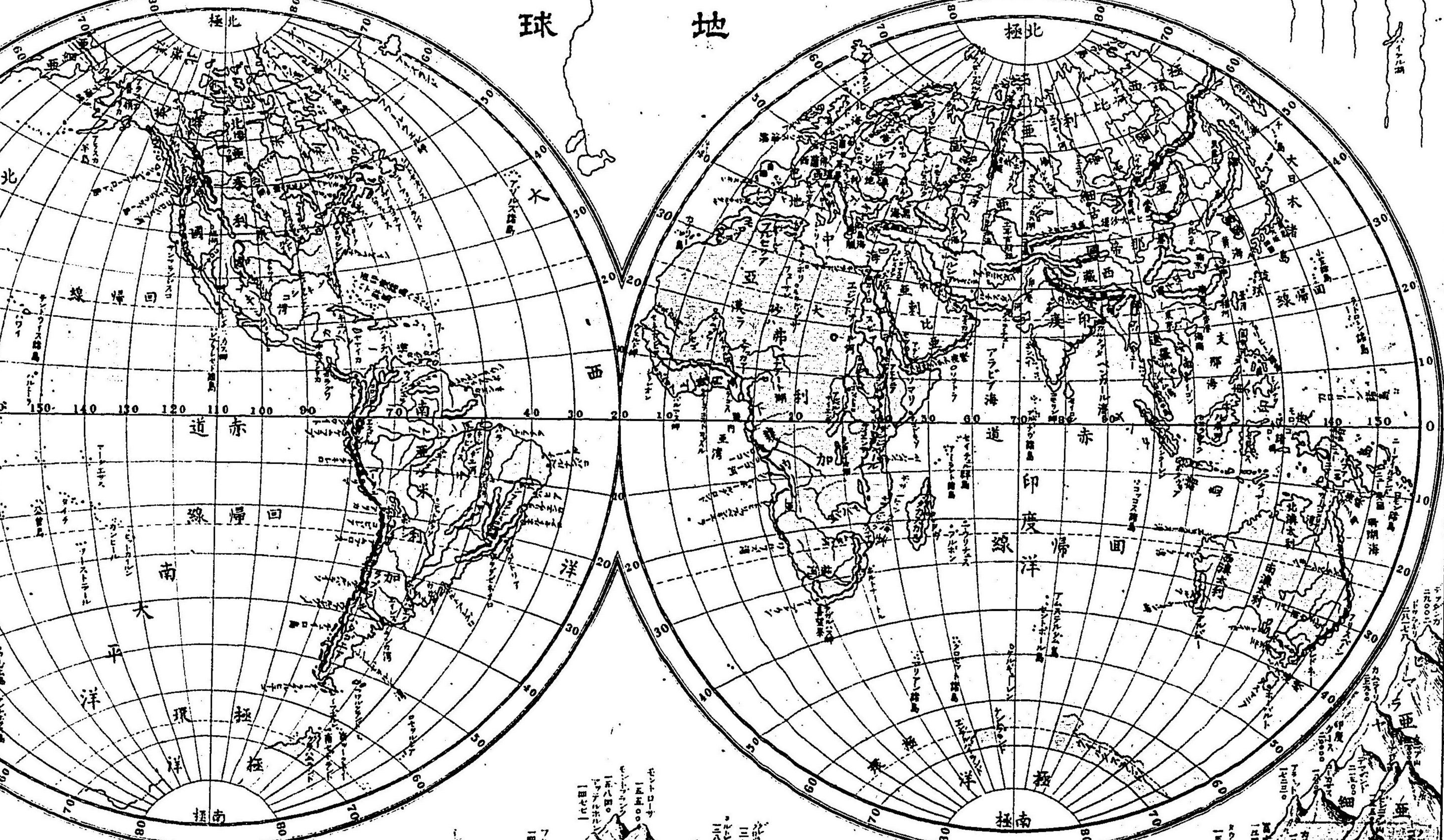


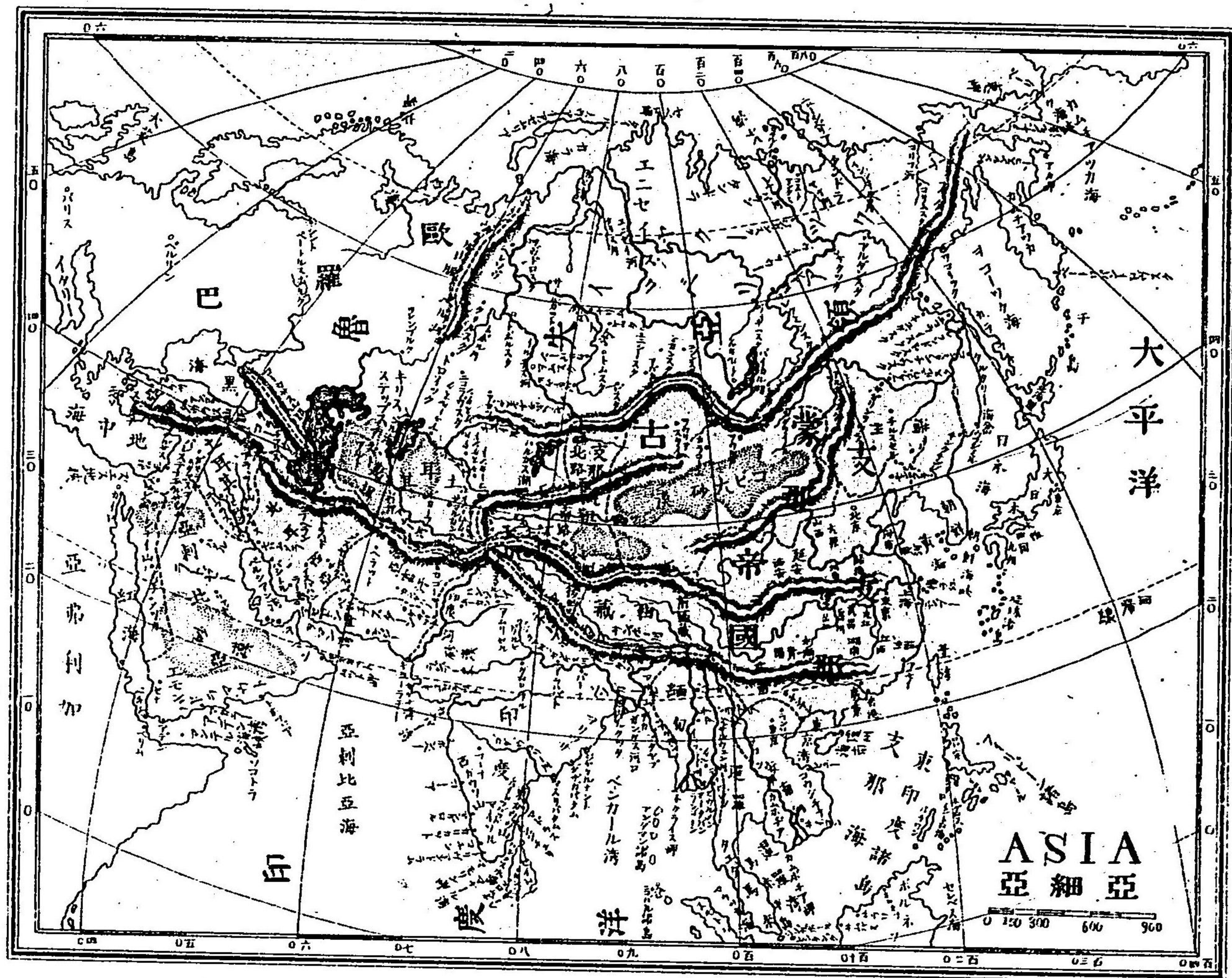
揚子江 3100  
 長江 3000  
 黃龍江 2800  
 大河水 2700  
 亞細亞  
 印度河 1600  
 歐羅巴  
 巴羅  
 加利弗  
 加利米亞  
 洲

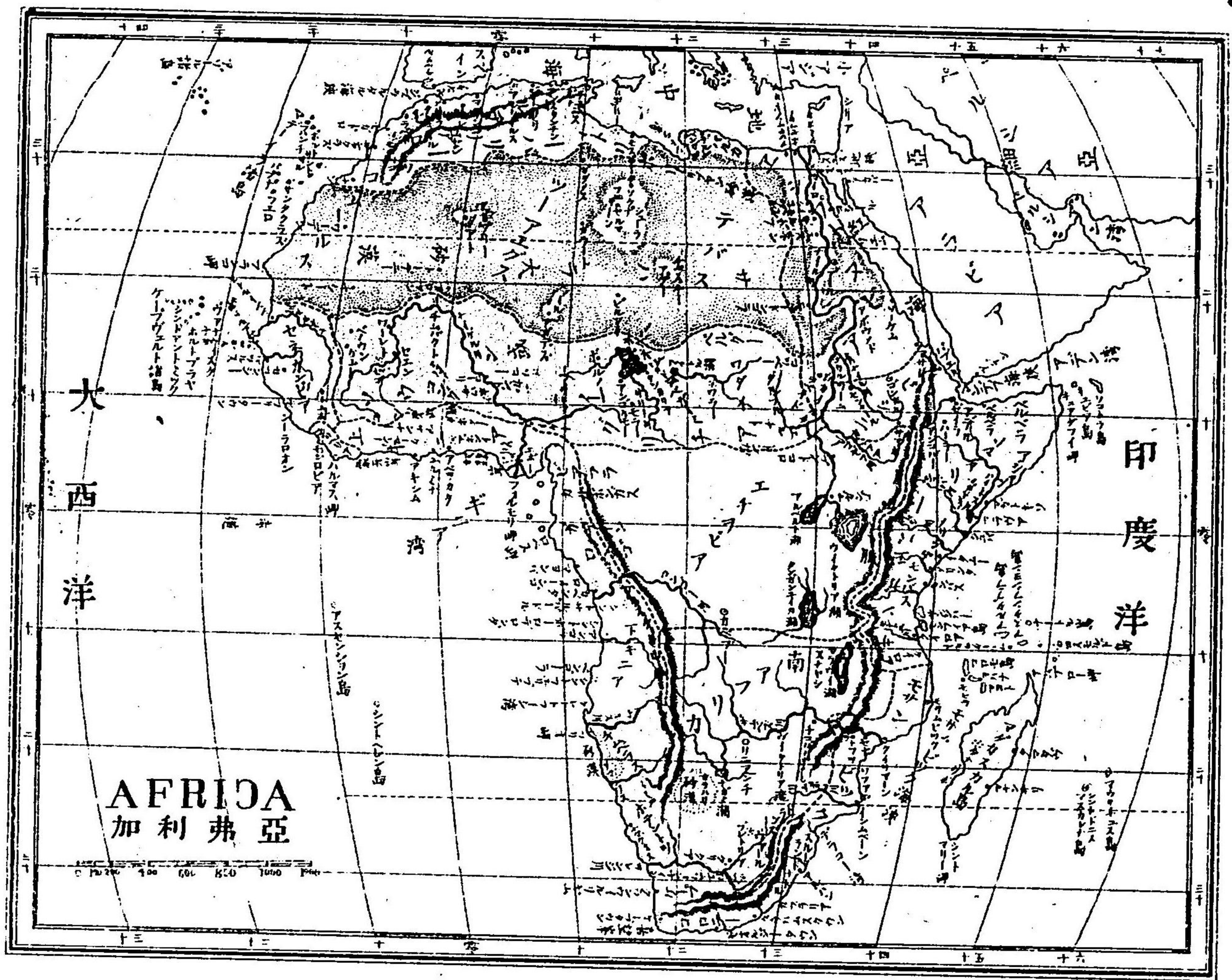
地球半西

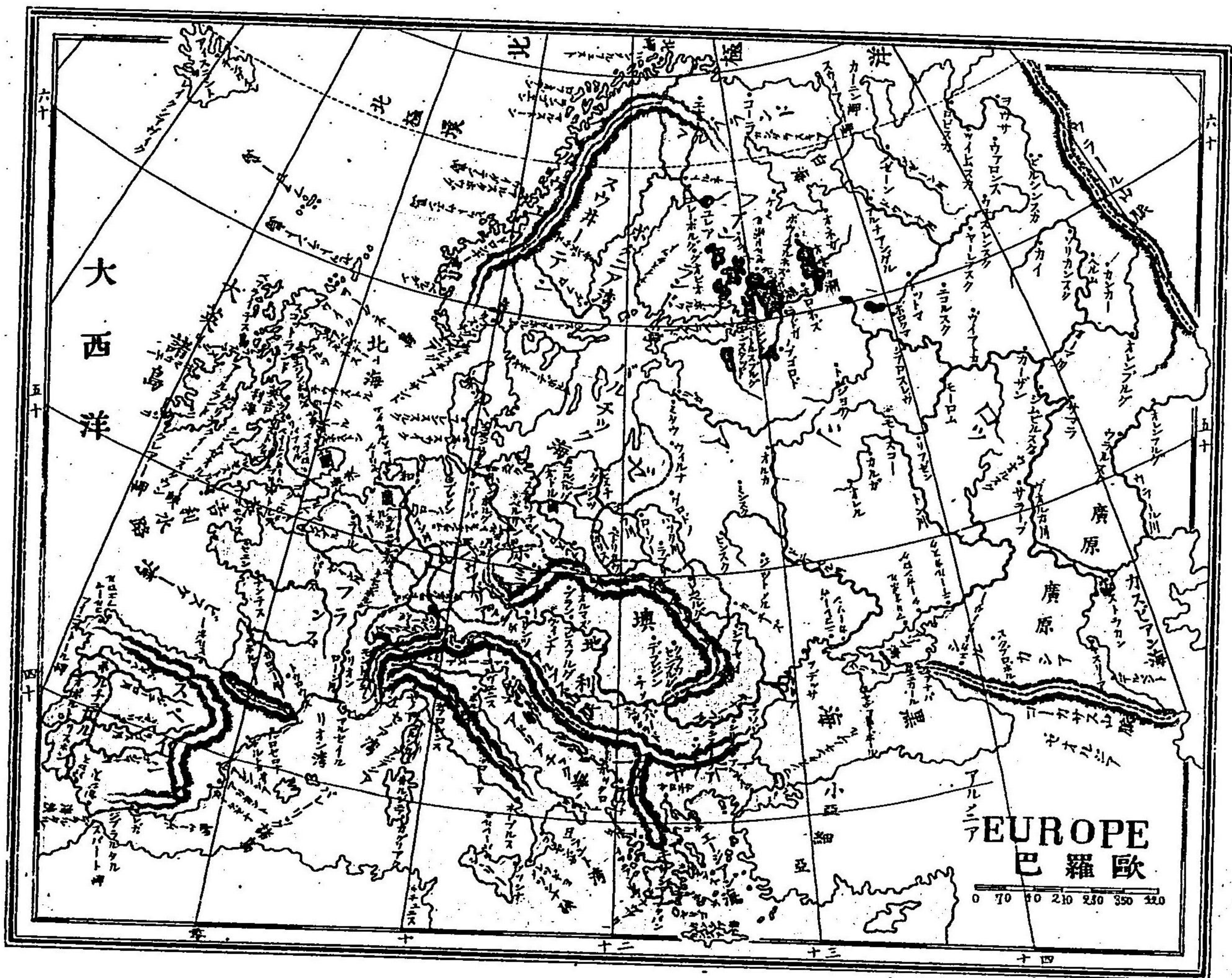
地球半東

地球

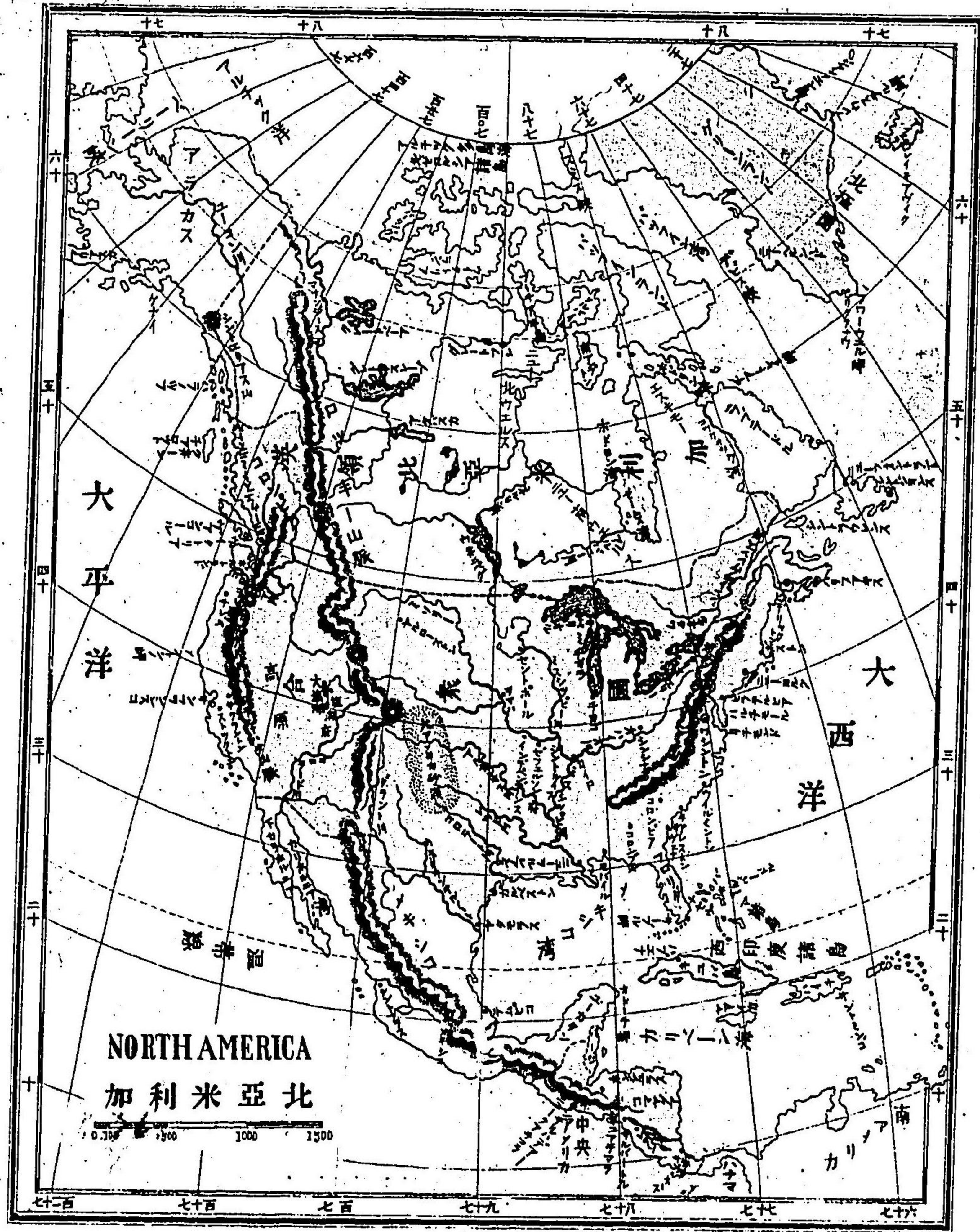


















ILLUSTRATED  
GUIDE BOOK  
FOR TRAVELERS  
ROUND THE WORLD

河津祐之先生題字  
土居通豫先生序文  
南枝醇先生校閱  
青木恒三郎編輯

世界  
旅行  
萬國名所圖會

西洋綴願美本 全部六冊  
橫外歐文附加  
銅鐫寫真畫圖挿入

右の書籍は名のこどく地球上の旅日記先づ上欄に各邦の  
名所諸跡奇観を以て寫真圖畫して掲げ出し下欄に各地の風俗や  
大情政治宗教や學術技藝物の産や名所古跡に歴史あり  
其又利弊得失を平易に論じか。なを附し文明開化の有様と  
野蠻未開の風俗を詳しく述べし。珍書なり世間に類書の多けれど  
繁簡錯雑且古し此書近は。清佛の劇戰事件も書記し  
新と連らねつ奇と宛め總て圖をもてその文の足らざる所を足せば  
坐して海外各國の事物を委しく。知得べし内地雜居の期も近のく  
必讀くすべし要書なり江湖の諸君幸し本書に就いてその言の  
虚言よあらぬを知給へ

STRAIT GATE  
to the  
KINGDOM  
of  
WESTERN KNOWLEDGE  
by  
T. SHIMIDSU & M. WATANABE  
OSAKA  
C. Johi & Company  
1885.

正則英語獨案内

米國博士三比一  
モロイ氏發音法  
二十有九挿入洋綴願美本 全冊  
定價 金 四 拾 錢

夫と苟も正則の  
學問せんとする人は  
發音法を知小ざれば  
此の書ハ米の大博士  
スペルリングブウクをば  
博士エルビシモンロー氏の  
作り出せる發音法  
其言の葉の云ひ方を  
未だ世に無き良書也

英語を己と獨りにて  
先づ第一に英吉利此  
學びし甲斐ハなかるべし  
ウエブスター氏の原著ある  
原とし外ハ全國の  
多年に辛苦經驗して  
二十有九の圖を添つ  
丁寧緻密に解わけし

明治十八年十一月九日 版權免許  
十一月二十八日 出版  
大阪府平民  
上田貞治郎  
南區安堂寺橋通  
三丁目甲三十番地  
大阪府平民  
青木恒三郎  
南區安堂寺橋通  
四丁目六十二番地

定價 金 十 六 錢

