

教科適用
新案日本地圖

前陸地測量部製圖者
鈴木熊次郎編輯

146
295



027084-000-2

特61-367

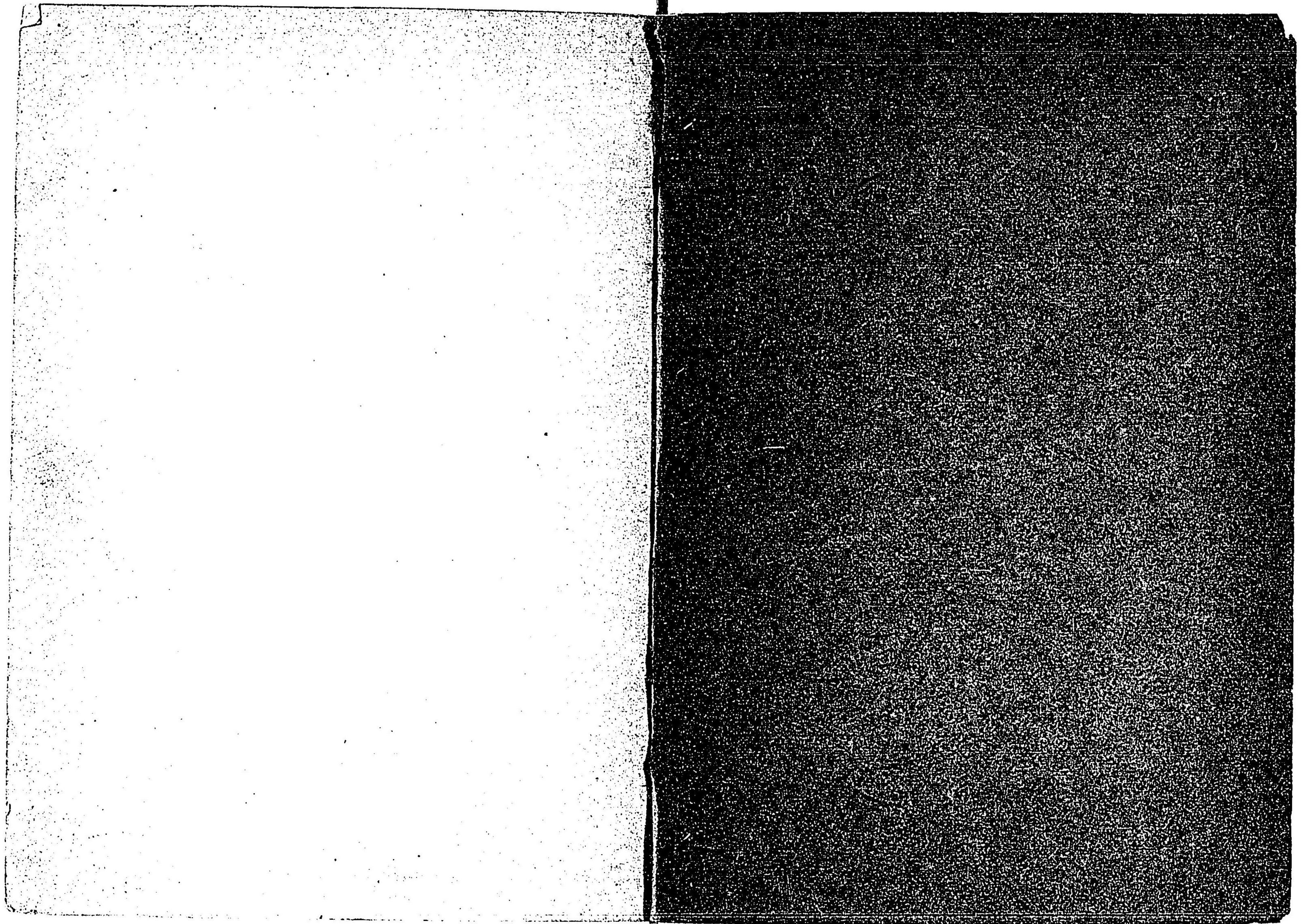
新案日本地圖

鈴木 熊次郎 / 編

M33

ADI-0108





117° 121° 126° 131° 134° 138° 142° 146° 151° 156°

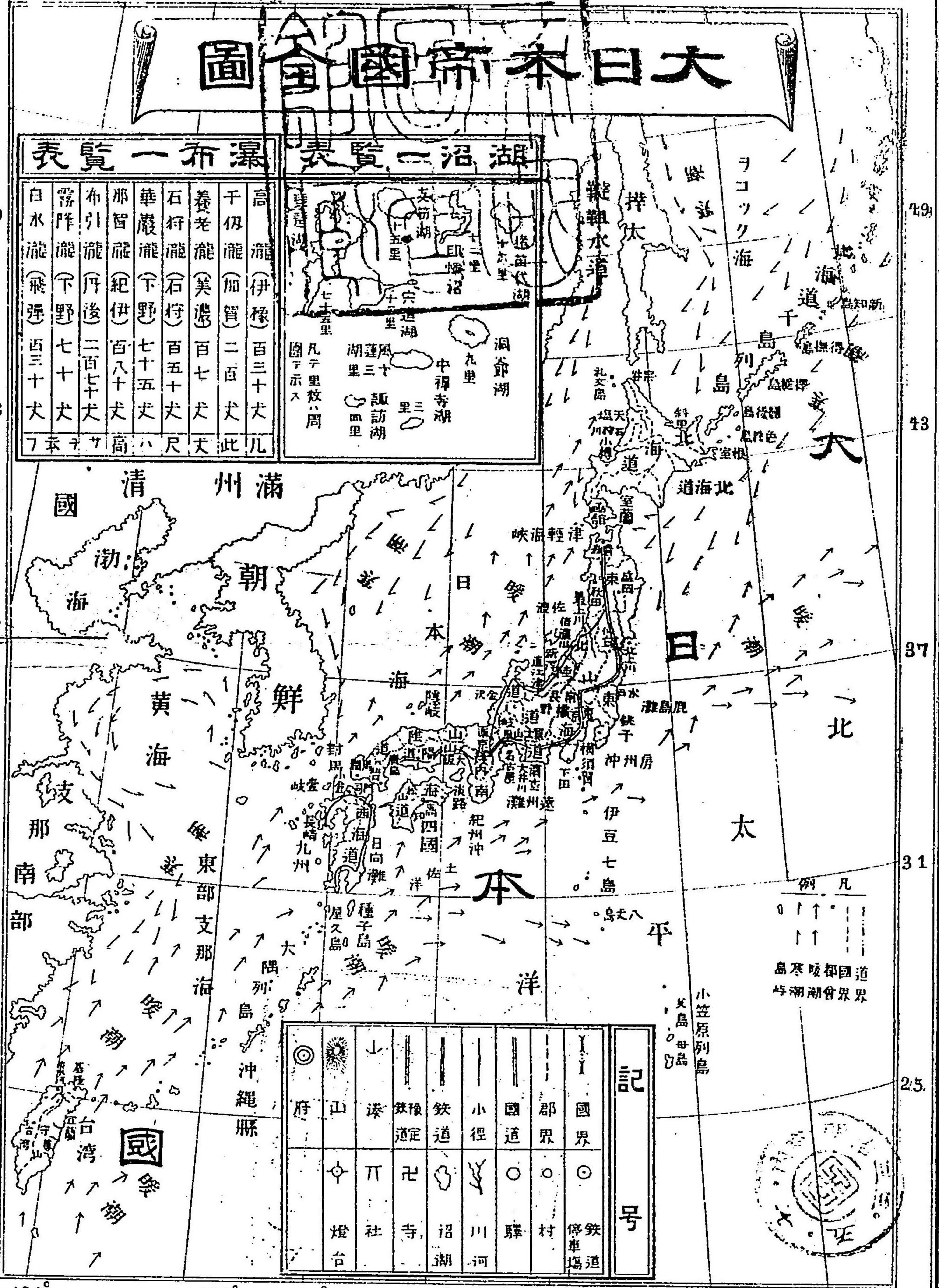
大日本帝國全圖

瀑布一覽表

白水瀧 (飛騨) 西三十丈	霧降瀧 (下野) 七十丈	布引瀧 (丹後) 二百七十丈	那智瀧 (紀伊) 百八十丈	華嚴瀧 (下野) 七十五丈	石狩瀧 (石狩) 百五十丈	養老瀧 (美濃) 百七丈	千仞瀧 (加賀) 二百丈	高瀧 (伊豫) 百三十丈
尺	尺	尺	尺	尺	尺	尺	尺	尺

湖沼一覽表

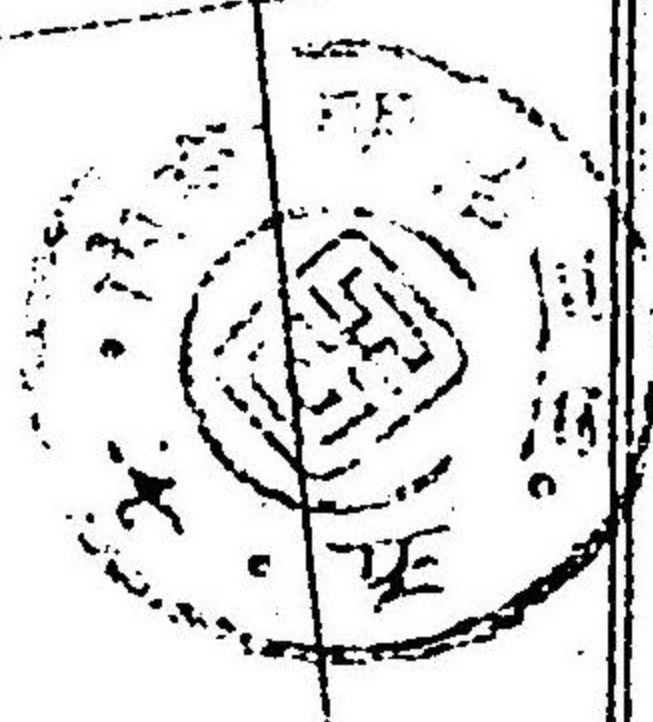
洞爺湖 九里	中禪寺湖 三里	諏訪湖 四里	琵琶湖 三十三里	石狩湖 七十五里	支笏湖 十五里	十勝湖 十五里	釧路湖 十五里	十勝湖 十五里
--------	---------	--------	----------	----------	---------	---------	---------	---------



49
43
37
31
25

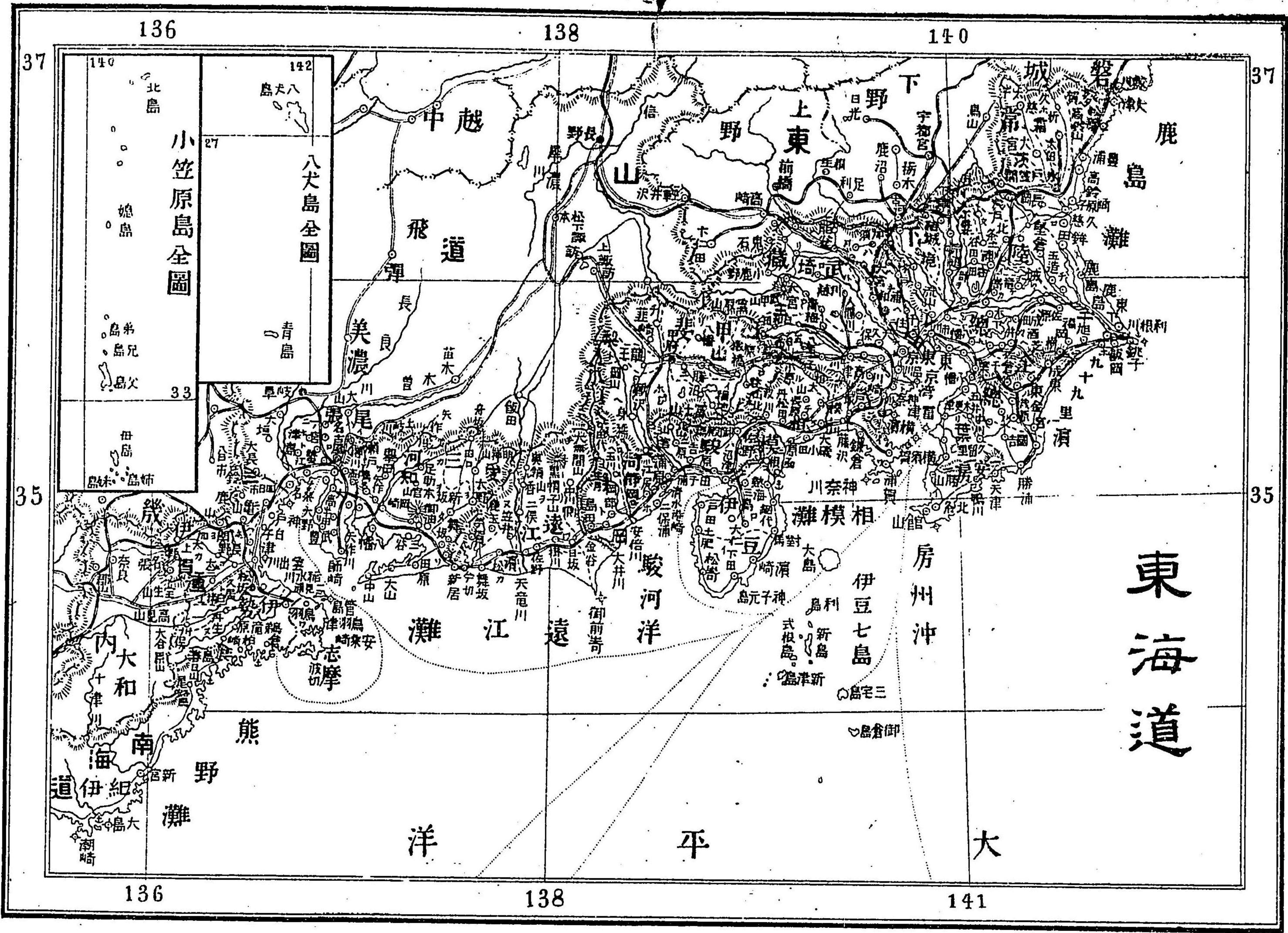
49
43
37
31
25

◎	山	漆	鐵道	鐵道	小徑	國道	郡界	國界
府	山	漆	鐵道	鐵道	小徑	國道	郡界	國界
◎	山	漆	鐵道	鐵道	小徑	國道	郡界	國界
燈台	社	寺	沼湖	川河	驛	村	停車場	鐵道



121° 126° 138° 134° 138° 142° 147°





136

138

140

37

37

小笠原島全圖

八丈島全圖

東海道

駿河洋

大平洋

房州沖

伊豆七島

大和

伊豆

野

熊

灘

136

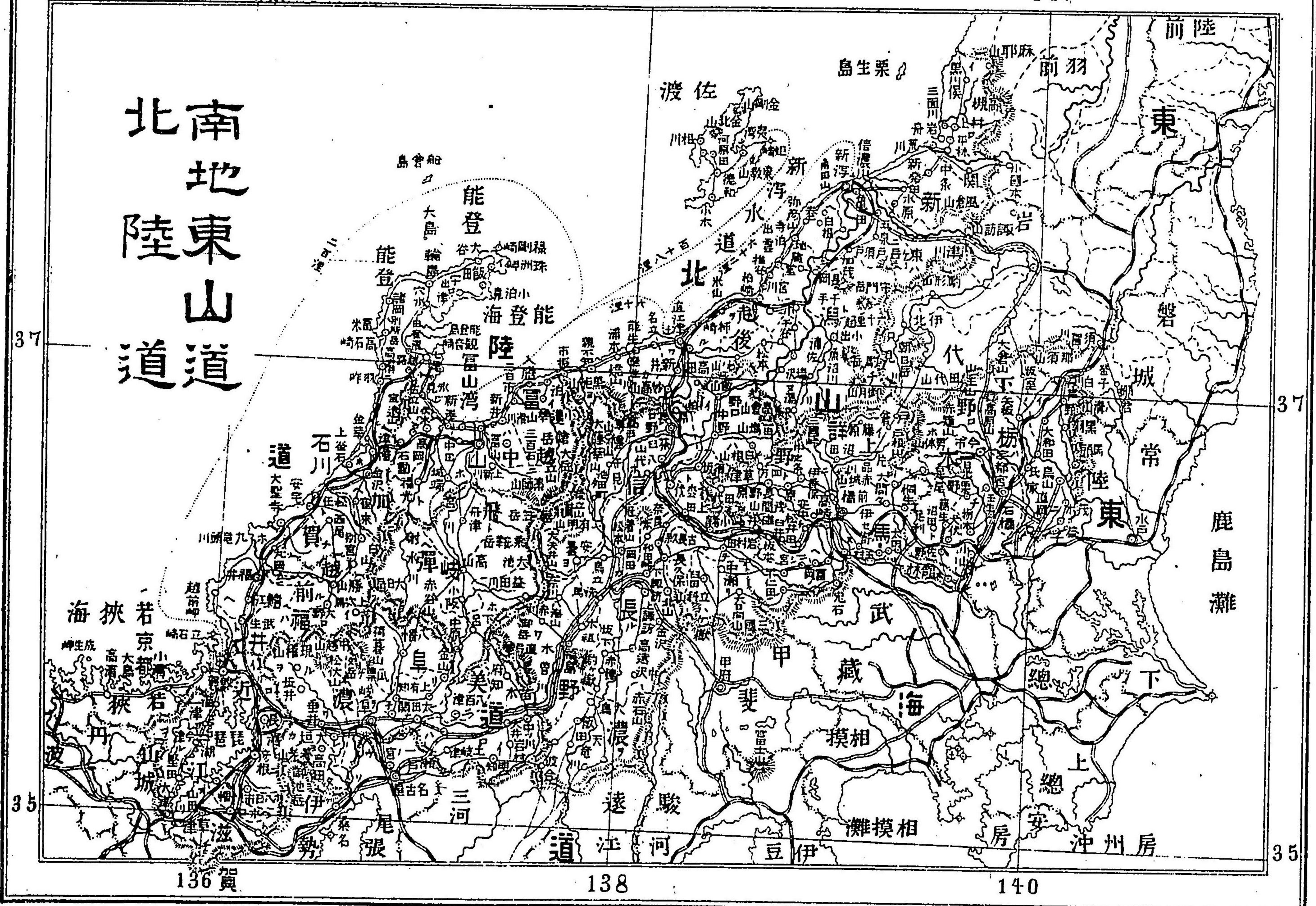
138

141

35

35

北南地東山道 陸東山道



37

37

35

35



南山陽
海道

132

134

136

35

35

33

33

132

134

136



本

日

越前
美濃

滋賀

伊賀

伊勢

紀伊

南紀

筑前
福前

筑後

日向

本熊肥

宮崎

長門

防府

豊前

豊後

日向

海防

伊豫

海防

日向

宮崎

海防

伊豫

海防

日向

宮崎

海防

伊豫

海防

日向

宮崎

海防

伊豫

海防

日向

宮崎

海防

伊豫

海防

日向

宮崎

海防

伊豫

海防

日向

宮崎

海防

伊豫

海防

日向

宮崎

海防

伊豫

海防

日向

宮崎

海防

伊豫

海防

日向

宮崎

海防

伊豫

海防

日向

宮崎

海防

伊豫

海防

日向

宮崎

海防

伊豫

海防

日向

宮崎

海防

伊豫

海防

日向

宮崎

海防

伊豫

海防

日向

宮崎

130

132

朝鮮海峽

肥前
五島列島

西海
道

日本海

玄海灘

響灘

石見防周

對馬

壹岐

前

長門

佐

肥前

日向

天草島
大草灘

灘

大隅群島

大隅海峽

本

130

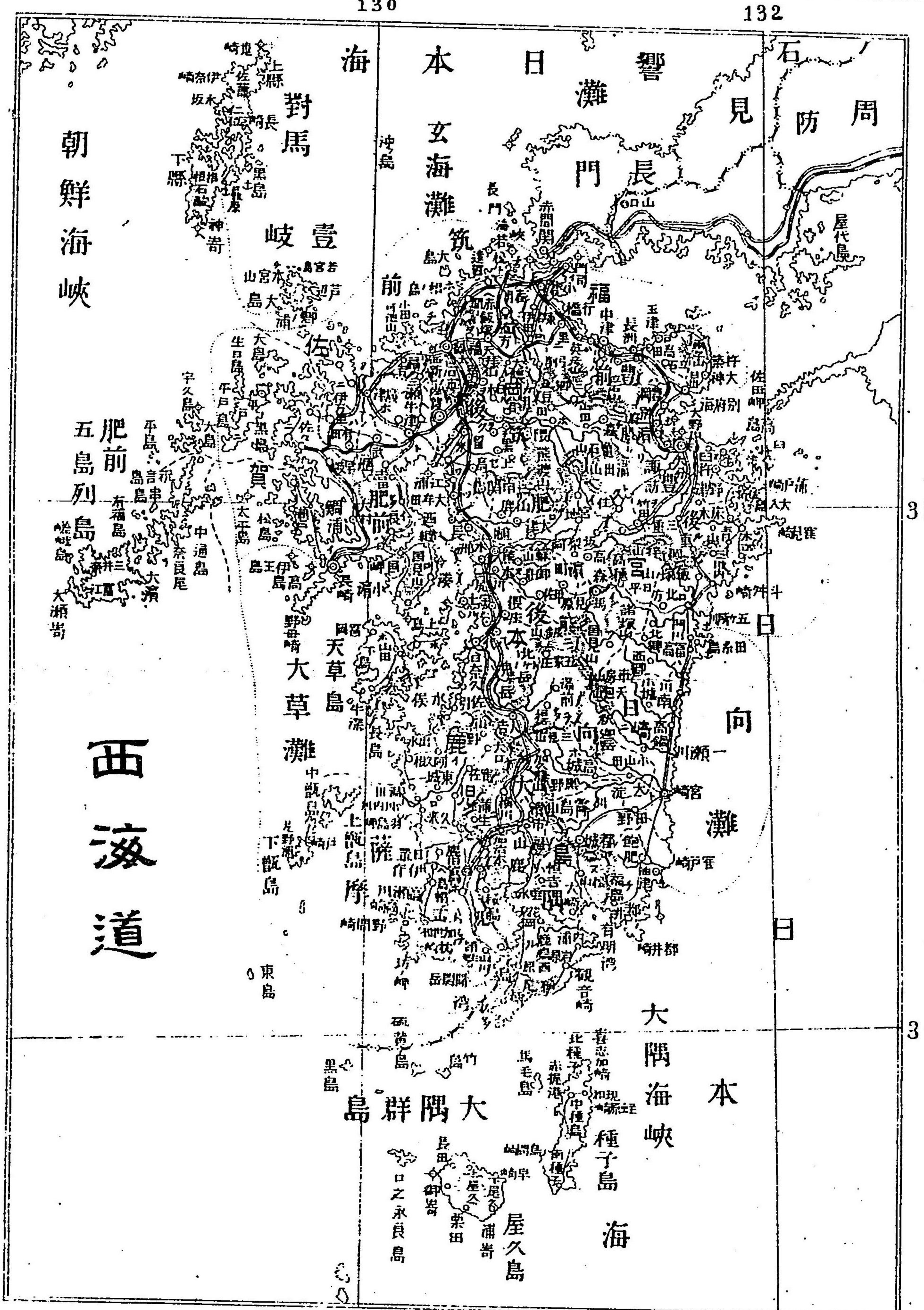
132

33

33

31

31



140

142

144

146

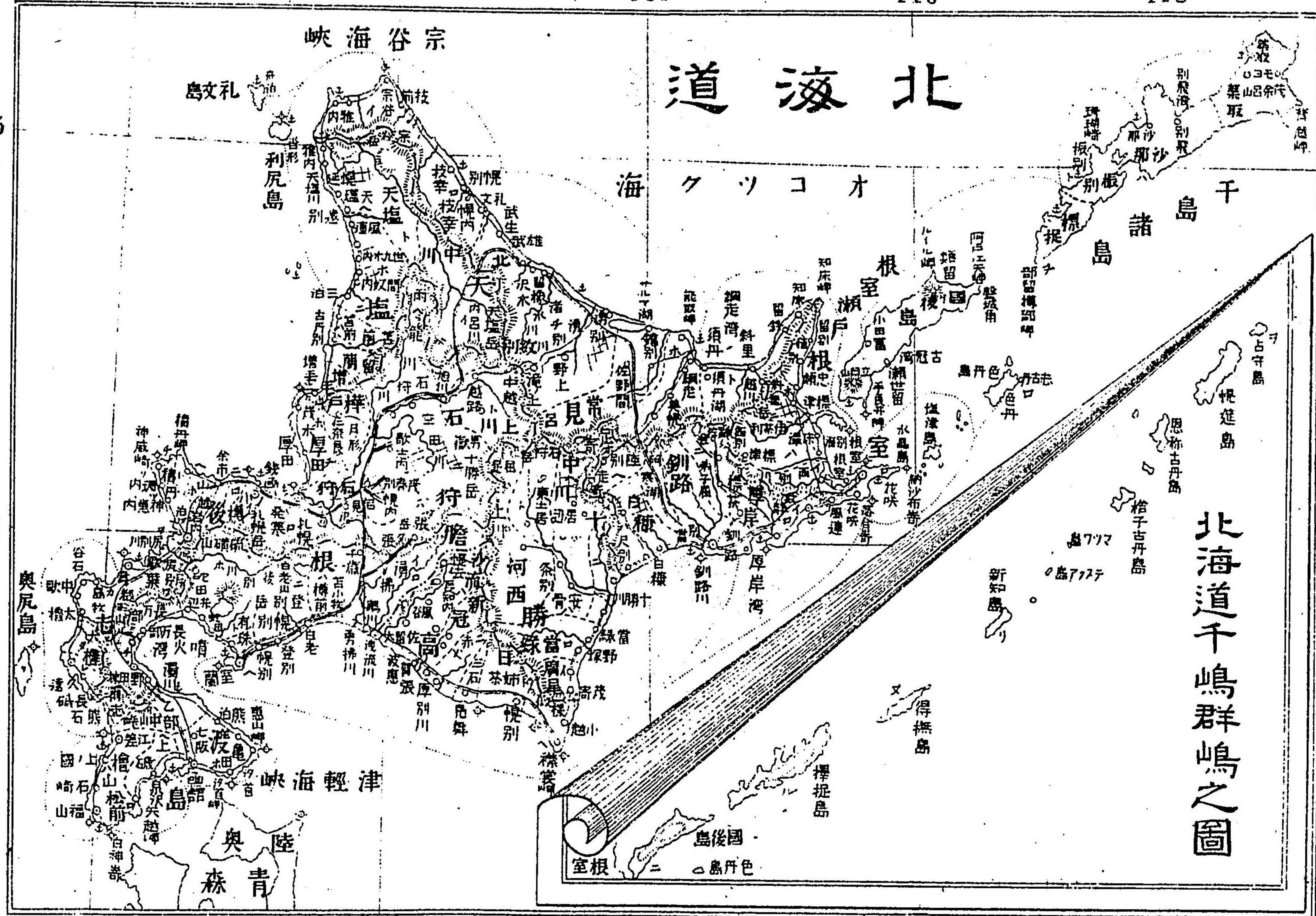
148

宗谷海峡

北海道

オホーツク海

北海道千島群島之圖



45

45

43

43

140

142

144

146

148

青森

奥尻島

礼文島

利尻島

根室

島

諸島

樺太

千島群島

室根

島丹色

121

123

125

127

129

29

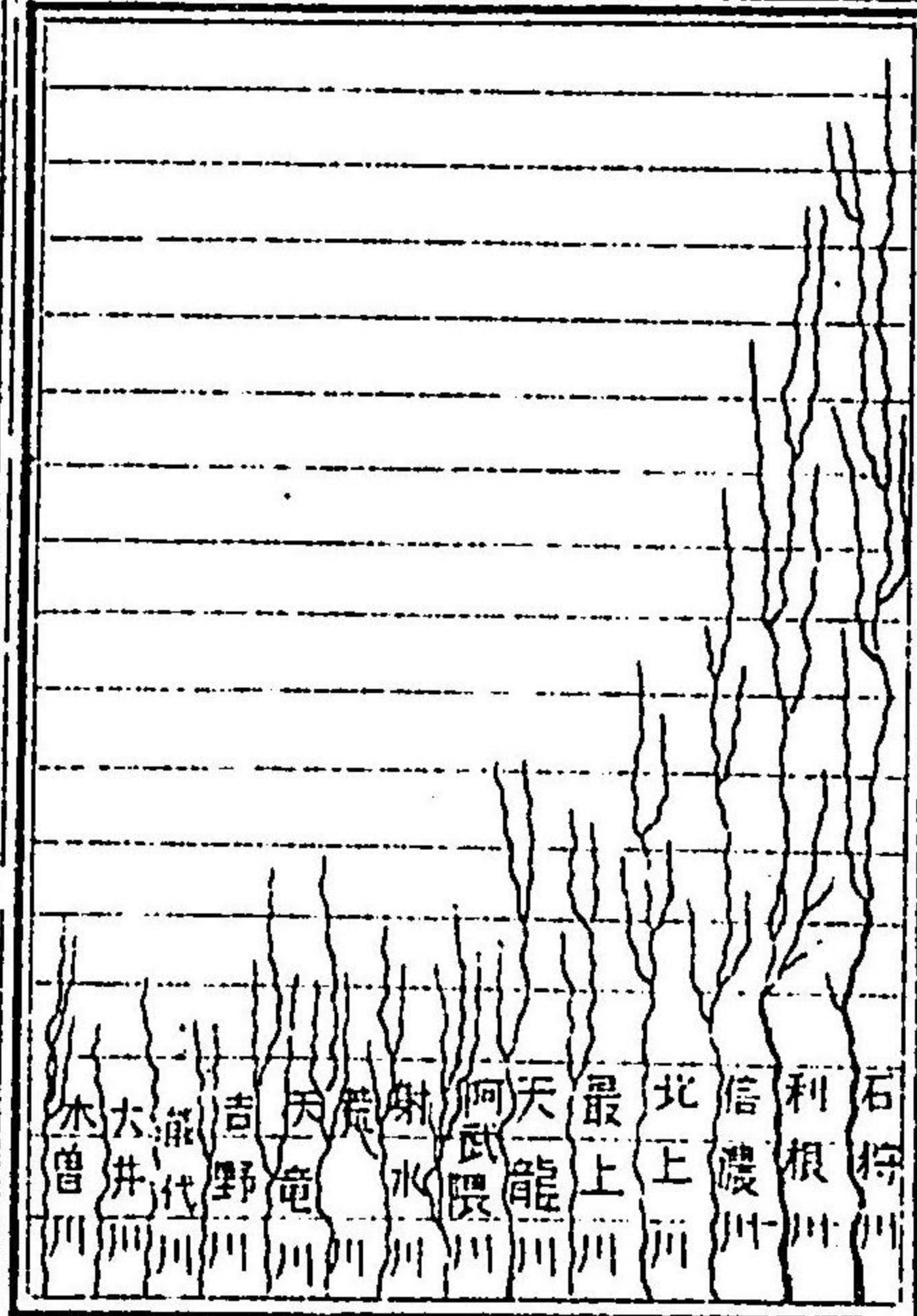
29

27

27

25

25



河川一覽表

里七
里六
里五
里四
里三
里二
里一
里十
里百



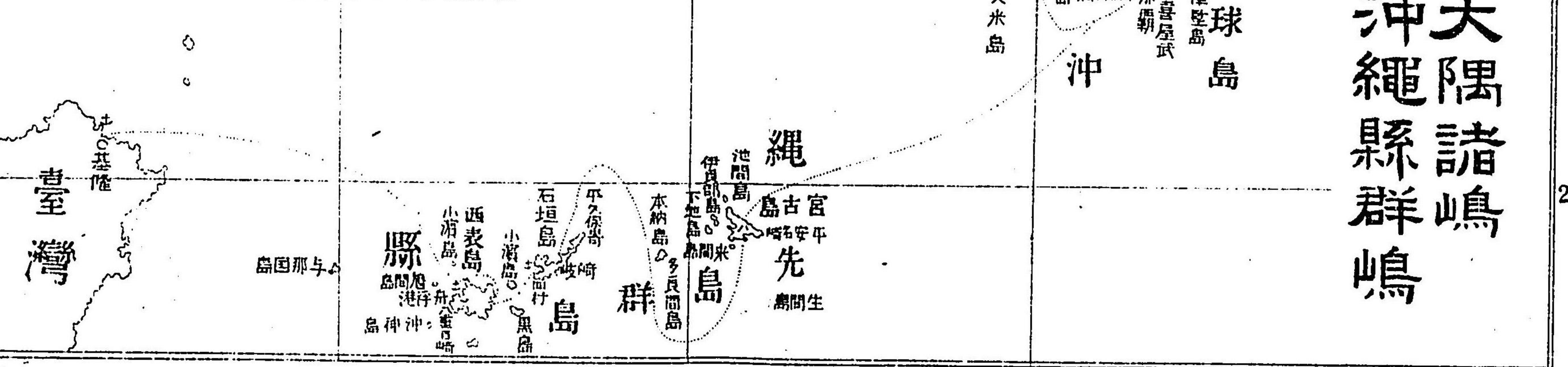
山嶽一覽表

尺三萬
尺三萬
尺三萬
尺二萬
尺一萬
尺千九
尺千八
尺千七
尺千六
尺千五
尺千四
尺千三
尺千二
尺千一

水面

水面

例 比
1 4 8 12 16 20
一之分万十五百三尺縮



121

123

125

127

129

臺灣島

25

25

23

23



澎湖水道
澎湖群島

目次

日本地圖附錄目次

	頁
○本邦位置.....	一
○全國面積.....	一
○各地方廳管轄國郡區市名.....	二
○全國特有產物.....	十二
○官有民地段別及地價.....	十七
○地所名稱區別.....	十八
○全國著名高山.....	二十
○全國著名大川.....	二十一
○全國著名湖沼.....	二十三
○全國氣象區域.....	二十四
○人口及戶數.....	二十四
○東京日本橋ヨリ廳府縣元標ニ至ル里程.....	二十五

○陸軍管區.....	二十九
○海軍管區.....	三十
○全國著名溫泉.....	三十
○全國各街道.....	三十一
○全國鐵道線路.....	三十二

目次畢

日本地圖附錄

●本邦位置

- 東 東經 百五十六度三十二分 千島國占守郡占守島東端
- 西 東經 百二十二度四十五分 琉球國與那國島西端
- 南 北緯 二十四度六分 琉球國波照間島南端
- 北 北緯 五十度五十六分 千島國占守郡アライト島北端

●全國面積

- 全國 二萬四千七百九十四方里 一方里ノ人口 千六百四十一人
- 中部 一萬四千七百九十四方里 同 二千二百二十四人
- 北海道本地 五千六十一方里 同 七十四人
- 九州 二千六百七十七方里 同 二千百九十八人
- 四國 千百八十方里 同 二千四百三十二人

○千島三十二島	千三十三方里	一方里ノ人口	二人
○琉球五十五島	百五十五方里	同	二千四百二十九人
○佐渡	五十六方里	同	千九百五十四人
○對島	四十四方里	同	七百十人
○淡路	三十六方里	同	五千百十六人
○隱岐	二十一方里	同	千五百六十三人
○壹岐	八方里	同	四千百六十二人
○小笠原島十七島、四方里	同	同	二百七十三人

●各地方廳管轄國郡區市名

武藏ノ内 東京市、荏原、豊多摩、北豊島、南豊島、南足立、南葛飾、西多摩、北多摩、南多摩、

●東京府

伊豆ノ内 大島、利島、武根島、新島、神津島、御有島、三宅島、八丈島、小笠原島

●京都府

山城 京都市、愛宕、葛野、紀伊、乙訓、宇治、久世、綴喜、相樂、丹波ノ内 南桑田、北桑田、船井、何屋、天田、丹後 加佐、與謝、中、竹野、能野

●大坂府

攝津ノ内 大坂市、西成、東成、三島、豊能、河内 南河内、中河内、北河内、和泉 堺市、泉南、泉北

●神奈川縣

武藏ノ内 横濱市、久良岐、橋樹、都筑、相模 三浦、鎌倉、高座、足柄上、足柄下、愛甲、津久井、中、

●兵庫縣

攝津ノ内 神戸市、武庫、川邊、有馬、播磨 姫路市、明石、美蓮、加東、加西、加古、多可、印南、飾磨、神崎、揖保、赤穂、佐用、赤粟、但馬 城崎、出石、養父、朝來、美方、

丹波ノ内 多紀、水上、淡路、津名、三原、

●長崎縣

肥前ノ内 長崎市、西彼杵、東彼杵、北高來、高島來、北松、南松浦、壹岐、對馬、上縣、下縣、

●新潟縣

越後 新潟市、東蒲原、西蒲原、中蒲原、南蒲原、北蒲原、三島、古志、北魚沼、中魚沼、南魚沼、刈羽、東頸城、中頸城、西頸城、岩船、佐渡、

●埼玉縣

武藏ノ内 北足立、入間、比企、秩父、兒玉、大里、北埼玉、南埼玉、北葛飾、

●千葉縣

安房 安房、上總 君津、長生、山武、夷隅、市原、下總ノ内 千葉、東葛飾、印旛、香取、匝瑛、海上、

●茨城縣

常陸 水戸市、東茨城、西茨城、那珂、久慈、多賀、鹿島、行方、新治、筑波、下總ノ内 結城、猿島、北相馬、

●群馬縣

上野 群馬、勢多、多野、北甘樂、碓氷、吾妻、利根、山田、新田、邑樂、佐波、

●栃木縣

下野 足利、安蘇、上都賀、下都賀、河内、芳賀、鹽谷、那須、

●奈良縣

大和 添上、生駒、山添、南葛城、北葛城、宇陀、磯波、高市、宇智、吉野、

●三重縣

伊勢 津市、桑名、員辨、三重、鈴鹿、河勢、安濃、一志、飲南、多氣、度會、志摩、

●愛知縣

尾張 名古屋、愛知、東春日井、西春日井、丹羽、羽栗、中島、海東、海西、知多、三河 碧海、幡豆、額田、西加茂、東加茂、北設樂、南設樂、寶飯、渥美、八名、

○靜岡縣
 伊豆ノ内 賀茂、田方、
 駿河 靜岡市、駿東、富士、庵原、安倍、志太、
 遠江 榛原、小笠、周智、磐田、濱名、引佐、

○山梨縣
 甲斐 甲府市、東山梨、西山梨、東八代、西八代、南巨摩、中巨摩、北巨摩、
 南都留、北都留、

○滋賀縣
 近江 滋賀、栗太、野洲、甲賀、蒲生、神崎、愛知、犬上、坂田、東淺井、伊香、
 高島、西淺井、

○岐阜縣
 美濃 岐阜市、稻葉、羽島、海津、養老、揖斐、不破、安八、本巢、山縣、武儀、
 飛騨 郡上、賀茂、可兒、土岐、惠那、
 大野、益田、吉城、

○長野縣
 信濃 南佐久、北佐久、小縣、諏訪、上伊那、下伊那、西筑摩、東筑摩、南安
 濃、北安濃、更級、埴科、上高井、下高井、上水内、下水内、

○宮城縣
 陸前ノ内 仙臺市、柴田、名取、宮城、黒川、加美、志田、玉造、栗原、遠田、登米、
 磐城ノ内 桃生、牡鹿、本吉、
 刈田、伊具、互理、

○福島縣
 磐城ノ内 東白川、西白川、石川、田村、石城、相馬、雙葉、
 岩代 信夫、伊達、安達、安積、岩瀬、南會津、北會津、耶麻、大沼、河沼、
 陸中ノ内 盛岡市、岩手、紫波、稗貫、和賀、江刺、膽澤、西磐井、上閉伊、下閉伊、
 九戸、

○岩手縣
 陸前ノ内 氣仙、東磐井、
 陸奥ノ内 二戸、

○青森縣
 陸奥ノ内 弘前市、西津輕、中津輕、南津輕、北津輕、上北、下北、三戸、
 羽前 山形市、米澤市、南村山、西村山、北村山、東村山、最上、東田川、西
 田川、西置賜、東置賜、南置賜、

○山形縣
 羽後ノ内 飽海、

○秋田縣 羽後ノ内 秋田市、南秋田、北秋田、山本、河邊、山利、仙北、平鹿、雄勝、陸中ノ内 鹿角

○福井縣 若狹 三方、遠敷、大飯、越前 福井市、足羽、吉田、坂井、大野、南條、今立、丹生、敦賀

○石川縣 加賀 金澤市、江沼、能美、石川、河北、能登 羽咋、鹿島、鳳至、珠洲

○富山縣 越中 富山市、高岡市、中新川、上新川、婦負、射水、東礪波、西礪波、氷見、上新川

○鳥取縣 因幡 鳥取市、岩美、氣高、八頭、伯耆 日野、東伯、西伯

○島根縣 出雲 松江市、八束、能義、仁多、大原、鏡川、飯石、島根、石見 迴摩、安濃、邑智、那賀、美濃、鹿足、隱岐 周吉、穩地、海士、知夫

○岡山縣 美作 眞島、大庭、西西條、西北條、東南條、東北條、勝北、吉野、英田、勝前 備前 南、久米南條、久米北條、岡山市、御野、津高、赤坂、磐梨、和氣、邑久、上道、兒島、備中 都宇、窪屋、淺口、小田、後月、下道、賀陽、上房、川上、哲多、阿賀

○廣島縣 備後 御調、世羅、深安、沼隈、葦品、神石、甲奴、雙三、比婆、安藝 廣島市、安藝、佐伯、安佐、山縣、高田、加茂、豊田

○山口縣 周防 大島、玖珂、熊毛、都濃、佐波、吉敷、長門 赤間關市、厚狹、豊浦、美禰、大津、阿武

○和歌山縣 紀伊ノ内 和歌山市、海草、那賀、伊都、有田、日高、西牟婁、東牟婁

○德島縣 阿波

徳島市、名東、勝浦、那賀、海部、名四、板野、阿波、麻植、美馬、三好、

○香川縣 讃岐

高松市、大内、樂川、三木、小豆、山田、香川、阿野、鶴足、那珂、多度、三野、豊田、

○愛媛縣 伊豫

松山市、宇摩、新居、越智、周桑、温泉、伊豫、上淨穴、喜多、東宇和、西宇和、南宇和、北宇和、

○高知縣 土佐

高知市、土佐、幡多、高岡、吾川、長岡、香美、安藝、

○福岡縣

筑後 筑前 久留米市、浮羽、八女、三井、三猪、山門、三池、
豊前ノ内 企救、田川、京都、築上、

○大分縣

豊前ノ内 下毛、宇佐、
豊後 西國東、東國東、速見、大分、北海部、南海部、大野、直入、玖珠、日田、

○佐賀縣

肥前ノ内 佐賀市、佐賀、神崎、三養猶、小城、東松浦、西松浦、杵島、藤津、

○熊本縣

肥後 熊本市、飽託、宇土、玉名、鹿本、菊池、阿蘇、上益城、下益城、八代、
葦北、球磨、天草、

○宮崎縣

日向 宮崎、南那珂、北諸縣、兒湯、東臼杵、西臼杵、西諸縣、

○鹿児島縣

大隅 合良、附於、肝屬、大島、能毛、
薩摩 鹿兒島市、日置、川邊、揖宿、伊佐、大隅、

○沖繩縣

島尻、中頭、國頭、宮古、八重山、

渡島 函館區、龜田、上頓、茅部、松前、檜山、爾志、
後志 久遠、奥尻、太櫛、磯棚、壽都、島牧、歌葉、幾谷、小樽、高島、忍路、余市、古平、美園、積丹、古宇、岩内、
石狩 札幌區、札幌、空知、夕張、樺戸、雨龍、上川、石狩、厚田、釧路、

○北海道廳

天鹽 北見 釧路 十勝 日高 釧路 根室 千島 臺南 臺中 臺北 澎湖島

增毛、留萌、苦前、天鹽、中川、上川、宗谷、枝幸、利尻、禮文、網走、常呂、斜里、紋別、山越、室蘭、此田、有珠、幌別、勇拂、白老、千歲、沙流、新冠、靜內、浦河、標似、幌泉、三石、廣尾、常呂、中川、十勝、河西、河東、上川、厚岸、釧路、白糖、川上、阿寒、足寄、根室、花火、野村、標津、目梨、國後、色丹、得撫、新知、占守、振別、擇捉、紗那、函館、

●臺灣

●全國特有物産

○畿内

山城、四陣襪、友禪染、清水燒、宇治茶、大和、吉野紙、吉野葛、奈良晒、奈良漬、河内、河内木綿、三宅縞、道回寺楠、和泉、模機織、綴通、攝津、伊丹酒、池田炭、御影石、神戶牛、

○東海道

伊賀、伊賀燒、萬古燒、津派子織、登屋織、伊勢織、時雨鈴、紙煙草入、志摩、鬘斗鮫、尾張、七寶燒、豐樂燒、瀬戶燒、鳴海燒、名古屋織、名古屋扇、羅布、三河、石村、三河木綿、

遠江

石躰油、石灰、椎茸、濱名納豆、駿河、駿河中紙、安部茶、竹細工、寄木細工、駿府塗、奥津鯛、芝川海苔、甲斐、甲斐絹、葡萄、水晶、伊豆、八丈絹、雁皮紙、色紙、梅干、海老、石材、鮫、

相模、湯本細工、柏漬、鮫、梅干、

武藏、秩父絹、玉織物、五日市織物、

行田足袋、川口鱒物、淺草海苔、

錦旗、濠甲細工、時繪細工、

安房、魚類、房州砂、

上總、鱈、松材、鯛、串魚、

下總、結城紬、銚子縮、野田醬油、流山味淋、

佐倉炭、行德鹽、

常陸、紙類、煙草、銅器、

岩代、會津燭燭、信夫摺、二本袖、

小笠原島、指郎樹、芭蕉、椰子、シヤウカクホ

山羊、ノブスマ、歌海鹽、信天翁、

陸前、精好織、名取川埋木、氣仙行李、

陸中、南部縮緬、生糸、真綿、荷漚、

陸奥、木材、魚類、津輕塗、硫黃、

羽前、米澤織物、最上紅花、菊面石、花

紋燭、

羽後、杉、檜、木材、虎斑竹、卷慶塗、秋

田歎冬、

近江、丹波縮緬、伊吹艾、茶、蚊帳、

美濃、縮緬、美濃紙、養老酒、蜂屋柿、甜瓜

飛騨、水松細工、檜、甚細工、

信濃、生糸、蠶卵紙、上田綿、更科蕎麥、枡

上野、生糸、伊勢崎袖、桐生織物、

下野、鹿沼麻、足利絹、真岡木綿、大谷川海

苔、岩楠木、日光塗、

磐城、煙草、延紙、石英、

越後、越後縮、精好平、石臘油、海魚類、

佐渡、石炭、翁館、鮭、米、袖、

高砂塗、

美作、雲齊織、

備前、伊部燒、長船刀劍、

備中、紙、

備後、備後表、保命酒、

安藝、饅、牡蠣、蠟石、算盤、

周防、岩國縮布、大島絹木綿、

長門、鹿子絞、赤間硯、

伯耆、饅、伯州木綿、

出雲、鐵、密柑、人參、十六島海苔、松江鮑

石見、銀、饅、半紙、

隱岐、木材、

淡路、伊賀野燒、

阿波、藍、齊田鹽、絨織、

備前、赤檜鹽、龍野醬油、明石絹、姫路革、

備後、霞波、鹽、砂糖、保多織、

備前、

伊豫、銅、鐵、松山、磁器、燒

土佐、中紙、鯉魚節、珊瑚

○四海道

筑前、博多、織、蠟、石炭、米、鯨

筑後、久留米、蠟、生蠟

豊前、小倉、織、石炭、門司、硯

豊後、豊後、校、牛、鰯、白珊瑚

肥前、有田、燒、伊万里、燒、石炭、唐木

肥後、米、硫黃、線、燧

日向、日向、半切、櫻、茶、椎茸

大隅、國府、煙草、硯石、蜜柑、蘇鐵、大根

薩摩、煙草、阿久根、燒酎、七島、蕨、鯉魚節、鰯

飛白、陶器

豐前、鹿角菜、蝦、鱈

對馬、鯨、鯨、海肝

琉球、牛、馬、貝、魚、飛白、上布、芭蕉布、紙

竹、漆器、抱盛、袖、錫、盃

○北海道

大理石、紋別石、阿波石、砂金、砂鐵、亞

鉛、琥珀、珊瑚、瑪瑙、石黃、ナンコ班竹

コブシ、ホウロウ、ホウブス、オヒヤウ

靱布、蠟、鹿、鯨、鮭、鱈、鰻、海扇

水豹、熊、テンキアツシ織、豆、木材

貝類、烟草、蕎麥、鱈、牡蠣、海肝

○臺灣

藤、龍眼、樟腦、鹿皮、水牛皮、熊皮

砂糖、茶、米、落花生、甘蔗、油菜、姜黃

大豆、綠豆、石花菜、椰子、薑、甜菜

楠、杉、關心柴、楠椰子、木綿、竹、苧、麻

石炭、硫黃、砂金、魚鱈、烟草

●官民有地段別及地價

○官有地、總數 千九百三十七万四町步

第一種 百十四万二千四百四十八町步

第二種 七万三千九百三十五町步

第三種 千八百十五万三千二百五町步

第四種 四百十六町步

總數

一三七七七八八六町步

一六六〇二六六三二町

平均一町步ノ地價 一一二圓

田 二七五〇〇四九町步

一二二七一七五九二町

四四三圓

畑 二二七七三八七町步

二七二二四二四二五町

一一〇圓

郡地 三五九七二二町步

一〇九三二二四二二町

三〇四圓

市街地 二〇六二六町步

三三三八八〇〇町

一六一九圓

宅地 六三七〇町步

一七四〇一八一町

二七三圓

○民有地

鑛泉地	三町步	六一二七八圓	三〇六三九圓
池沼	九六三八町步	一〇五〇七八圓	一一圓
山林	七三〇三九二九町步	二四二二五四一〇圓	三圓
原野	一〇四一五六四町步	二三一九二七〇圓	二圓
其他	八五九八町步	七九〇四五六圓	九二圓

右ハ民有地第一種ノモノノミニシテ、第二種ハ未詳ニ付載セズ

●地所名稱區別

- 第一種 地租ヲ課セス地方稅ヲ賦セザルナ法トス
 - 皇居地 皇居離宮等チ云フ
 - 神地 伊勢神宮、山陵、官國幣社、府縣社及民有ニアラサル社地チ云フ
- 第二種 地租ヲ課セス地方稅ヲ賦セザルナ法トス但此地ニ在ル官舎チ貸渡スト
 - ギハ借地料チ賦スヘシ
 - 皇族賜邸地 官用地、閣院省廳府縣裁判所警視廳等其他政府ノ許可チ得ル

所用ノ地

○官有地

第三種 地租ヲ課セス地方稅ヲ賦セザルナ法トス但人民ノ願ニヨリ貸渡ストキハ其間借地料ヲ納メムベシ

山岳、丘陵、林藪、原野、河海、湖沼、池澤、溝渠、堤壩、道路、田畑、屋敷、鐵道線路敷地、電信架線柱敷地、燈臺敷地、舊跡、名區、公園、堂宇敷地、墳墓地、行刑場等、其他民有ニアラサルモノ及人民所有ノ權利ヲ失セシ土地

第四種 地租ヲ課セス地方稅ヲ賦セザルナ法トス

寺院及六中小學校、説教場、病院、養院等民有地ニアラサルモノ

第一種 地租ヲ課シ地方稅ヲ賦スルナ法トス

人民各自所有ノ確証アル耕地、宅地、山林及人民數人或ハ一村或ハ數村所有ノ確証アル學校、病院、郷倉、牧場、採場、社寺等官有地ニアラサル土地チ云フ但此地賣買ハ人民各自ノ自由ニ任スト雖モ濱地或ハ開墾等ノ如キ大ニ地形ヲ變換スルハ官ノ許可ヲ請フナ法トス

○民有地

第二種 地租地方稅ヲ賦セザルナ法トス

官有ニニアラサル郷村社地及墳墓地、民有ノ用悪水路、溜池敷堤敷、及非溝
地公衆ノ用ニ供スル道路等ヲ云フ但地形變換ハ管轄廳ノ許可ヲ請フヘシ

●全國著名高山

- 新高山 壺海島 一万二千八百五十尺 ○白^{アツマ}山 加賀 八千九百四十七尺
- 富士山 駿河甲斐 一万二千三百七十尺 ○四阿山 信濃 八千九百七尺
- 赤石山 信濃 一万二百十四尺 ○地藏嶽 甲斐 八千八百五十七尺
- 白根山 甲斐 一万二百十二尺 ○國師嶽 甲、信、武、八千五百五十三尺
- 駒ヶ嶽 甲斐 九千九百五尺 ○靈峰山 甲斐 八千五百四十九尺
- 大菩薩山 越中 九千八百七十一尺 ○立科山 信濃 八千三百四十九尺
- 錫杖山 信濃 九千二百四十尺 ○寶永山 駿河 八千二百三十三尺
- 八ヶ嶽 甲斐 九千百十六尺 ○淺間山 信濃 八千二百三十尺
- 乘鞍嶽 飛彈信濃 九千九百九尺 ○黒髮山 下野 八千九百九十六尺
- 前嶽 信濃 九千八百八尺 ○横手山 信濃 七千九百五十四尺

- マアジ嶽 信濃 七千八百四十五尺 ○小嶽 信濃 七千二百六十四尺
- 駒ヶ嶽 信濃 七千八百八尺 ○御月山 越後 七千百十二尺
- 香妻山 信濃 七千七百八十八尺 ○苗場山 越後 七千百十二尺
- 太無間山 駿、遠、七千六百九十三尺 ○赤難山 下野 七千九百十五尺
- 岩菅山 信濃 七千五百七十二尺 ○笠嶽 信濃 七千八十八尺
- 慈那山 美濃 七千三百九十三尺 ○白根山 信濃上野 七千六十九尺
- 駒ヶ嶽 岩代 七千三百三十尺 ○十文字嶽 武、信、七千五十五尺

●全國著名大川

- 石狩川 石狩 百六十七里 ○木曾川 信、飛、美、尾、勢 五十五里四町
- 北上川 陸中陸前 七十六里九町 ○最上川 羽前羽後 五十四里
- 利根川 上、武、下、總、常 七十里十一町 ○阿賀川 岩代越後 四十五里二十町
- 信濃川 信濃越後 六十三里二町 ○渡川 土佐 三十七里三十三町
- 天龍川 信濃遠江 五十六里七町 ○吉野川 土佐阿波 三十七里十五町

- 新宮川 大和紀伊 三十七里十二町 ○九頭龍川 越前 二十四里十町
- 御物川 羽後 三十五里三十三町 ○那珂川 下野常陸 二十三里二十六町
- 阿武隈川 岩、磐、 三十五里十八町 ○玉造川 陸前 二十三里二十六町
- 紀ノ川 大和紀伊 三十二里三十四町 ○旭川 美作備前 二十三里
- 荒川 武藏 三十二里十八町 ○榑田川 伊勢 二十二里二十三町
- 日高川 紀伊 三十一里八町 ○江ノ川 安藝石見 二十二里二十二町
- 富士川 信、甲、駿、 二十九里十四町 ○鶴沼川 岩代 二十二里一町
- 筑後川 豊後筑後 二十七里二十九町 ○斐伊川 出雲 二十一里二十四町
- 米代川 陸中 二十六里二十一町 ○矢作川 信濃三河 二十一里十町
- 桂川 山城丹波 二十六里 ○北山川 大和紀伊 二十一里八町
- 大井川 駿河 二十五里二十八町 ○厚川 信濃 二十里三十一町
- 吉井川 美作備前 二十五里 ○加古川 丹波播磨 二十里二十三町
- 大淀川 日向 二十五里 ○球摩川 肥後 二十里十五町
- 鬼怒川 下野常陸 二十四里二十九町 ○太田川 安藝 二十里十四町

○高梁川 備中 二十里 ○岩木川 陸奥 二十里

●全國著名湖沼

名稱	國名	周回	名稱	國名	周回
○琵琶湖	近江	七十三里三十一町	○洞沼	常陸	七里
○霞夕浦	常陸	三十六里	○懸架沼	陸奥	六里二十三町
○猪苗代湖	岩代	十六里二十一町	○河北沼	加賀	六里二十町
○中ノ海	出雲	十六里十二町	○十三潟	陸奥	六里十八町
○八郎潟	羽後	十五里	○牛久沼	常陸	六里六町
○小河原沼	陸奥	十三里二十四町	○品井沼	陸前	五里二十四町
○尖道湖	出雲	十三里二町	○北潟ノ入江	越前	五里二十二町
○印幡沼	下總	十二里	○蘆ノ湖	相模	四里三十町
○十和田湖	陸奥	十里	○池田湖	薩摩	四里二十九町
○中禪寺湖	下野	八里	○加茂湖	佐波	四里二十三町

二十四

○巨椋池 山城 四里十一町

○赤間沼 下野 四里

○諏訪湖 信濃 四里二十町

○川口湖 甲斐 四里十八町

●全國氣象區域

○第一區 那覇、鹿児島、宮崎、高知、和歌山 ○第二區 大分、廣島、松山、岡山、大坂、

○第三區 熊本、佐賀、長崎、福岡、殿原、赤間 ○第四區 津、名古屋、岐阜、濱松、沼津、東

關、境、 宇都宮、銚子、

○第五區 金澤、伏見、長野、新潟、山形、秋田、 ○第六區 福島、石谷、宮古、

○第七區 青森、函館、盛岡、札幌、上川、宗谷、網走、根室、釧路、襟裳、

人口及戶數

本洲及諸島 男 一六一六一一八五人 女 一五八四六三四四人 合 三二〇〇七五二九人

○本洲 男 一四九一九二五人 女 一四三七七一一人 合 二九二九六三九人

○九州 男 三〇二五二三三人 女 二九九二五六九人 合 六〇一七七〇二人

○北海道 男 二四四五二三人 女 二三四九九四人 合 四六九五〇七人

○佐渡 五六二二〇人 五七三一九人 一一三四三九人

○隱岐 一七四六〇人 一七三二九人 三四七八九人

○淡路 九六八八五人 九二六〇〇人 一八九四八五人

○壹岐 一八二八五人 一七五八五人 三五八七〇人

○對馬 一六六〇七人 一六〇一三人 三三六二〇人

○琉球 二二六四四四人 二二一三八八人 四三七八三三人

○小笠原島 一一九三人 一〇一五人 二二〇八人

●總計 二二三四五七五〇人 二〇九二四八七〇人 四三二七〇六二〇人

○戶數 七百八十四万八百七十二戶

●東京日本橋ヨリ廳府元標ニ至ル里程

○京都府 京都三條大橋 東海道通リ 百三十一里

○大坂府 大坂高麗橋 京都ヲ經テ 百四十四里

○神奈川縣 横濱本町 神奈川ヲ經テ 八里

○兵庫縣	神戶元町通	京都及山崎ヲ經テ	百五十里
○長崎縣	長崎外浦町	京都及小倉ヲ經テ	三百四十四里
○新潟縣	新潟本町	長野及高田ヲ經テ	百九里
○埼玉縣	浦和町	清水越通リ	九十里
○千葉縣	千葉町	中山道通リ	六里
○茨城縣	水戸上市縣廳前	市川ヲ經テ	十里
○群馬縣	前橋連雀町	土浦ヲ經テ	二十九里
○栃木縣	宇都宮池上町	熊谷及伊勢崎ヲ經テ	二十八里
○奈良縣	奈良三條通	陸羽街道通リ	二十七里
○三重縣	津分部町	大津及伏見ヲ經テ	百四十里
○愛知縣	名古屋鐵砲町	四日市ヲ經テ	百十三里
○靜岡縣	靜岡吳服町	熱田ヲ經テ	九十五里
○山梨縣	甲府錦町	東海街道通リ	四十六里
○滋賀縣	大津上京町	甲州街道通リ	三十四里
		東海街道通リ	百二十八里

○岐阜縣	岐阜白木町	名古屋ヲ經テ	百四里
○長野縣	長野大門町	上田ヲ經テ	五十九里
○宮城縣	仙臺大町	陸羽街道瀧島ヲ經テ	九十二里
○福島縣	福島上町	陸羽街道通リ	七十一里
○岩手縣	盛岡紺屋町	陸羽街道通リ仙臺ヲ經テ	百四十里
○青森縣	青森末町	陸羽街道通リ仙臺ヲ經テ	百九十二里
○山形縣	山形七日町	米澤通リ	二百四里
○秋田縣	秋田大町	米澤通リ	九十五里
○福井縣	福井照手上町	同	百五十一里
○石川縣	金澤尾張町	名古屋及柳ヶ瀬ヲ經テ	百三十七里
○富山縣	富山四町	長野及高田ヲ經テ	百五十九里
○鳥取縣	鳥取西町	名古屋及金澤ヲ經テ	百七十五里
○島根縣	松江堅町	長野及高田ヲ經テ	百八里
○岡山縣	岡山橋本町	姫路及若槻ヲ經テ	百九十四里
		姫路及津山ヲ經テ	二百二十一里
		京都及神戸ヲ經テ	百八十六里

○廣島縣	廣島總工町	同	二百三十一里
○山口縣	山口大市町	京都及廣島ヲヘテ	二百六十六里
○和歌山縣	和歌山京橋	大阪ヲヘテ	百六十一里
○德島縣	德島西橫町	明石ヲヘテ淡路通リ	百七十八里
○香川縣	高松常盤橋	下津井及丸龜ヲヘテ	二百七里
○愛媛縣	松山札ノ辻	同	二百三十七里
○高知縣	高知本町	同	二百三十四里
○福岡縣	福岡橋口町	小倉及蘆屋ヲヘテ	三百三里
○大分縣	大分碩田橋	京都及小倉ヲヘテ	三百十七里
○佐賀縣	佐賀白山町	小倉及山家ヲヘテ	三百十四里
○熊本縣	熊本新町	小倉及久留米ヲヘテ	三百二十五里
○宮崎縣	宮崎上野町	小倉及大分ヲヘテ	三百六十八里
○鹿兒島縣	鹿兒島山下町	小倉及熊本ヲヘテ	三百八十一里
○沖繩縣	那覇	鹿兒島及大島那覇ヲヘテ	五百七十四里

○北海道廳 札幌
○臺灣總督府 臺北

陸羽街道青森及函館若小牧ヲヘテ 二百七十六里
長崎港ヨリ基隆港マテ 三百八十餘里

●陸軍管區

師管	司令部	聯隊區	警備區
○近衛	東京	本郷、宇都宮、佐倉、水戸、
○第一	東京	麻布、橫濱、高崎、長野、	小笠原島
○第二	仙臺	仙臺、福島、新發田、柏崎、	佐 渡
○第三	名古屋	名古屋、津、豊橋、靜岡、
○第四	大坂	大坂、和歌山、大津、京都、
○第五	廣島	廣島、尾ノ道、山口、濱田、	隱 岐
○第六	熊本	熊本、大村、鹿兒島、宮崎、	大島、沖繩、五島、對馬
○第七	札幌	札幌、函館、根室、十勝、
○第八	弘前	弘前、盛岡、秋田、山形、
○第九	金澤	金澤、富山、敦賀、岐阜、

- 第十 福知山、神戶、姫路、岡山、
- 第十一 丸龜、徳島、松山、高知、
- 第十二 小倉、小倉、大分、久留米、佐賀、

●海軍管區

- 第一海軍區 横須賀鎮守府 相模國三浦郡横須賀港
- 第二海軍區 吳 鎮守府 安藝國安藝郡吳港
- 第三海軍區 佐世保鎮守府 肥前國東彼杵郡佐世保港
- 第四海軍區 舞鶴鎮守府 丹後國加佐郡舞鶴港
- 第五海軍區 大湊鎮守府 陸奥國野邊地灣内大湊港

●全國著名温泉

- 有馬 攝津 鹽瀬ノ氣 ○修善寺 伊豆 凡ソ五ヶ所
- 熱海 伊豆 オヨソ四ヶ所 ○湯本 相模 鐵ノ氣

- 塔ノ澤 相模 砂朱鹽氣 ○宮ノ下 相模 鹽鐵氣
- 堂ヶ島 相模 硫鐵二氣 ○蘆ノ湯 相模 硫鐵四氣
- 草津 上野 硫黃丹礬綠礬 ○上澤渡 上野 硫氣
- 伊保香 上野 硫鐵 ○中禪寺 下野 硫氣
- 東山 岩代 礬氣 ○那須湯 下野 硫氣
- 作並 陸前 金礬二氣 ○道後 伊豫 硫氣
- 山鹿 肥後 硫鐵氣 ○湯ノ平 豊後 硫礬二氣

●全國各街道

- 東海道 東京京町間 百卅里卅三町 ○中山道 東京京町間 百卅九里卅町
- 陸羽街道(三陸道)東京青森間、百九十一里卅町
- 陸羽街道(兩羽道)東京青森間、二百九里卅五町(岩代國福島ヨリ分岐ス)
- 陸前濱街道 東京八戸間、二百廿七里卅五町 ○北陸街道 小濱新發田間、百四十七里三町
- 甲州街道 東京甲府間 卅五里十二町 ○房總街道 東京館山間 卅八里廿六町

○下總街道 東京銚子間 卅七里五町 ○紀州街道 大阪和歌山間 十八里七町
 ○京坂山陽街道 京都赤間關間 百五十一里六町
 ○大和街道 京都國分間 十七里卅四町 ○山陰街道 京都山口間 百七十六里十二町
 ○南海北街道 德島宇和島間 八十九里七町 ○南海北街道 德島高知間 四十四里十一町
 ○北海南街道 函館根室間 百七十里十五町 ○西海南街道 小倉鹿兒島間 九十六里十八町
 ○北海北街道 函館根室間、二百六十七里十六町 ○四海西街道 小倉長崎間 六十八里

●全國鐵道線路

○新橋神戶間(東海道經官設鐵道) 三百七十六哩三十一釐 ○大船橋須賀間 十哩三釐
 ○大府武豐間 十二哩五十四釐 ○米原高岡支線 百四十一哩六十三釐 ○津幡七尾間
 三十一哩六十釐 ○城端高岡間 十八哩四十釐 ○大坂奈良及櫻井間(大坂鐵道線)二十
 五哩三十六釐、二十九哩九釐 ○柏原富田林間(河陽鐵道) 六哩六釐 ○大坂神崎尼々
 崎篠山間(坂鶴鐵道) 四十三哩五十七釐 ○京都奈良櫻井間(奈良鐵道線) 三十八哩十五
 釐 ○京都城巖間(京都鐵道) 六哩二十七釐 ○高山五條橋本間(南和鐵道) (紀和鐵

道) 十四哩六十九釐、六哩一釐 ○難波堺佐野尾崎和歌山間(南海鐵道) 三十八哩七十六
 釐 ○大小路長野間(高野鐵道) 十哩四十釐 ○名古屋網島間(大坂)(關西鐵道) 百○
 七哩三釐 ○龜山津間(關西鐵道) 九哩六十釐 ○津山田間(參宮鐵道) 二十六哩十五
 釐 ○神戸三田尻間(山陽線) 二百七十四哩五十五釐 ○姫路生野間(播但線)二十七哩
 二十四釐 ○飾磨豆腐町間 三哩二十釐 ○岡山市津山間 三十四哩七十六釐 ○廣
 島宇品間 三哩四十六釐 ○門司八代間(九州線) 百四十三哩三十五釐 ○門司長崎間
 百六十三哩五十釐 ○有田伊萬里間 八哩十一釐 ○早岐佐世保間 五哩五十釐 ○
 小倉宇佐間 四十二哩六十五釐 ○行橋川崎間 二十哩六十七釐 ○香春夏吉間 十六
 哩十釐 ○後藤寺宮床間 十九哩七十五釐 ○高松琴平間(讚岐線) 二十七哩十九釐
 ○高濱平井河原間(伊豫線) 十三哩 ○道後松山及古町間 三哩六釐 ○藤原郡中間
 六哩四十釐 ○山本妙見間(九州線) 六哩二十四釐 ○若松白井直方伊田及小竹幸袋間
 三十九哩六十釐 ○德島鴨島間 十一哩五十九釐 ○本所佐倉銚子間(總武鐵道) 七十
 哩七十七釐 ○千葉一宮間(房總鐵道) 二十六哩七十四釐 ○佐倉佐原間(成田鐵道
 二十四哩五十五釐 ○飯田町八王子間(甲武鐵道) 二十六哩七十七釐 ○國分寺川越間

(川越鐵道) 十八哩四十銀 ○立川日向和田間(青梅鐵道) 十一哩三十三銀 ○東京青森間(日本鐵道) 四百五十六哩七十一銀 ○日光宇都宮間(日本鐵道) 二十五哩 ○郡山山湯間 十七哩三銀 ○福島米澤間 二十五哩二十三銀 ○仙臺盛岡間 九哩二十一銀 ○尻内湊間 五哩四銀 ○青森碓氷關(官線) 三十五哩六十銀 ○小山水戸間(日本鐵道) 四十一哩四十五銀 ○小山前橋間(日本鐵道) 五十哩七十五銀 ○上野水戸岩沼仙臺間(日本鐵道) 二百二十六哩五十三銀 ○越名葛生間(佐野鐵道) 九哩五十六銀 ○水戸太田間(太田鐵道) 十二哩十一銀 ○東京直江津間(日本鐵道及官線) 八十三哩三銀 ○高崎前橋間 六哩九銀 ○高崎下仁田間 二十一哩 ○新橋赤羽間 十六哩十四銀 ○春日新田沼垂間(北越鐵道) 八十四哩十一銀 ○三島南條間 七哩三十銀 ○豐橋新城間 十三哩三十六銀 ○彦根八日市間 十一哩七十二銀 ○大津馬場間 一哩二十六銀 ○大坂安治川口間(四成鐵道) 三哩五十二銀 ○和歌山船戶間(紀和鐵道) 七哩三十六銀 ○砂川關智及美瑛間(官線) 六十八哩三銀 ○平宮室蘭間、附岩見澤砂川間、岩見澤橋内幾谷別間、追分夕張間、(炭礦鐵道) 百三十三哩十九銀

明治三十三年三月八日印刷
 明治三十三年三月十三日發行

編輯者 鈴木熊次郎

發行者 東京市淺草區南元町二十四番地 三輪逸次郎

發行者 東京市神田區美土代町三丁目二番地 富田能次

印刷者 東京市日本橋區博正町十番地 柴田茂平

東京市淺草藏前通南元町

いろは書房

東京市神田區美土代町三丁目二番地

文陽堂書店

發行元



