

縣甲第四百四拾六號 十一月十五日
群馬外一縣下ニ於テ荷車並徘徊鑑札漁業鑑札等紛失又ハ
携帶逃亡届ノ件

縣甲第四百四拾七號 十一月十五日
神奈川外六縣下ニ於テ職獵免狀並免許鑑札仕入鑑札人力
車鑑札馬車鑑札出賣鑑札解等流失又ハ遺失届ノ件

縣甲第四百四拾八號 十一月二十日
地方税中戸數割ノ義ハ縣會決議ニヨリ每村戸數ニ受ケテ

ル課額ヲ更ニ貧富ノ差等ヲ定メ割賦方ヲ設ケルハ便宜ニ
任セタル義ニ付之ヲ村内各戸ノ所有地ニ割賦スルモ其協
議上ニ決スルコトナレハ不苦義ニ候ヘル中ニハ他村人所有
地ニマテ割賦候向モ有之趣元來戸數割ノ性質タル闔村中
ノ別戸ニ課スヘキモノニテ尋常用惡水其他ノ協議費ト異
リ候ニ付向後戸數割ニ係ル割賦ヲ便宜ニヨリ自村人所有
地ニ課スルコトアルモ他村人所有地ニ課スル等ノ義無之様
可致此旨布達候事

縣甲第四百四拾九號 十一月二十日
地方税中戸數割ノ儀ハ町村ノ協議ニ任セタル儀ニハ候得

共村會議開場ノ期月十月現在ノ戸數ニ因リ割賦ノ法方議
定可致右期月後徵收期限十二月前甲村ヨリ乙村ニ轉居又
ハ全戸寄留ノ者ハ既ニ議決シタル半額分ヲ甲村ニ於テ相
納ムヘシ此旨布達候事

但本文期限中タリ他府縣管内ニ轉居又ハ全戸寄留ノ
者ハ此限りニアラス

縣甲第百五拾號 十一月二十日

官私有地接續ノ地ニ於テ家屋建築及下屋庇壇垣等取設ケ
ノ節往々其境界ヲ誤リ後日紛糾ヲ生シ終ニハ損害ヲ被ム
ルモノ有之右ハ畢竟不注意ノ致ス所ナリト雖モ憫然ノ次

第二付以來右接續地ニ建築等ヲ爲スルハ隣地主官地ハト
篤ト諮詢ノ上着手可致此旨諭達候事

縣甲第百五拾號 十一月二十日

秋田縣下ニ於テ免許證札紛失届ノ件

縣甲第百五拾貳號 十一月二十日

京都府外一縣下ニ於テ巡查手帳並營業證札遺失届ノ件

縣甲第百五拾三號 十一月二十日

本年八月縣甲第七拾壹號ヲ以地方稅中地租五分一及戸數割

收入期限布達置候處今般左ノ通改正候條此旨布達候事

一 地租五分一及戸數割ハ徵收期ヲ二期ニ分チ左ノ期限ヲ以テ徵收スルモノトス

地租五分一及戸數割

前半 自七月ハ其年五月限
至十二月

後半 自一月ハ前年十一月限
至六月

縣甲第百五拾四號 十一月二十日

公立小學校教員給料ノ義ニ付テハ兼テ相達候次第モ有之月々無滞可支給等ノ處中ニハ數ヶ月モ之ヲ等閑ニ附シ教

員ヲシテ難澁セシムル向モ相聞ヘ不都合ノ至ニ候夫貨物ヲ購フモノ其代價ヲ拂ハサルヘカラス職工ヲ役スルモノ其雇賃ヲ出サハルヘカラサルハ世上ノ通義ニシテ三尺ノ小兒モ之ヲ辨知セサルナシ今教員ノ如キハ子弟ノ教育ヲ委テ入間必用ノ學藝ヲ授ケシムルモノニテ之レカ給料ハ即チ子弟ノ學藝ヲ買フノ代價教育ノ勞ニ酬ユル賃金ニシテ其師範ノ貴重ナルハ固ヨリ職工貨物ノ比ニアラス然ルニ其給料ヲ數ヶ月モ延滞シテ給セス教員ニ於テ不得止之ヲ訟庭ニ向ツテ請求スル如キ場合ニ至テハ到底學校組合ノ町村ハ其辨償ヲ免レサルハ必然ナルハク且一タヒ此惡評ヲ世上ニ流サハ再ヒ他ノ教員ヲ聘招セント欲スルモ此

レニ應スルモノナキ如キハ從來子弟ノ修學モ中途ニシ
テ水泡ニ屬スルノミナラス將來教育ニ後レ世間ノ嘲リヲ
受ク其父兄ノ悔ヲ遺スハ勿論闔村ノ耻辱ハ可相成候條此
旨篤ト相心得致員給料延滞ノ向ハ速ニ支給シ一ヶ月タリ
ハ延滞不致様可致此旨諭達候事

○ 縣甲第百五拾五號 十一月廿五日

社寺寶物古器物古文書等保護ノ義ハ其筋ヨリ達ノ次第モ
有之候處這般管内各社寺ニ於テ右等ノ物品取調差出候ニ
付其目錄中へ記載ノ分ハ明治十年第四十三號公布ノ通抵
當ト爲スヘガラサルニ付其他タリハ都テ社寺ニ於テスル

抵當ハ氏孛檀家協議ノ書面ヲ以可伺出此旨布達候事

但目錄中へ記載セスト雖モ該社寺ニ別段ノ由緒アル地
所建物等ハ寶物古文書ニ准スヘク事

○ 縣甲第百五拾六號 十一月廿五日

山形縣下ニ於テ免許證札流失又ハ紛失届ノ件

○ 縣甲第百五拾七號 十一月廿五日

神奈川縣下ニ於テ巡查手帖遺失届ノ件

○ 縣甲第百五拾八號 十一月廿五日

三重縣下戸長役場地所並建物賃入書入與書割印簿籍雜
付整理ノ件

縣甲第百五拾九號 十一月廿五日

備荒倉並學校蓄積金等其他永年ノ豫備ニ係ルモノヲ割賦
スヘキ場合ニ於テハ各町村土着ノ者ニ限り負擔ス可クシ
テ之ヲ他所ヨリ寄留ノ者ニ課出セシムル理由無之儀ニ付
町村協議ニ於テ右等ノ割賦ハ寄留人ヲ相除候儀ト可心得
此旨布達候事

但寄留人ヨリハ其篤志ニ出テ該地助濟ノ爲メ自ラ割賦
ヲ受ケントスルモノハ此限ニ在ラス

縣甲第百六拾號 十一月廿五日

府縣社以下祠官祠掌身分級ノ備左ノ通御達相成候條此旨
布達候事

第四拾五號

府縣社以下祠官祠掌ノ等級ヲ廢シ身分取扱ハ一寺住職同
様ナルヘシ此旨相達候事

明治十二年十一月十一日

宋政大臣三條實美

縣甲第百六拾壹號 十一月三十日

今般第四十六號公布徵兵令改正ニ付陸軍省達ノ趣モ有之
別紙條項ニ依リ取扱候條此旨爲心得布達候事
但本年縣甲第四百拾號布達但書ハ削除候事

〔別紙〕

第一項 徵兵令第二十八條項目中第一項第三項及ヒ第四
項但書并ニ第二十九條第一項但書ニ當ル者ハ徵兵令改
正布告即チ本年十月二十七日ヲ以テ區分トナシ同日以
前己ニ戶主トナリ或ハ年齡五十歲以上ノ者ノ嗣子或ハ
承祖ノ孫又ハ五十歲以上ニシテ嗣子ナキ者ノ養子嗣子或
ハ相續人トナリ又ハ年齡五十歲未滿ノ者ノ嗣子或ハ承

祖ノ孫トナリタル者ハ國民軍ノ外兵役ヲ免シ或ハ平時
於テ兵役ヲ免シ同日以後ニ係ル者ハ總テ徵集ニ應セ
シムヘシ

第二項 徵兵令第三十三條ニ揭示ノ同令第二十八條第四
項第六項第八項第二十九條第四項乃至第十項及ヒ第三
十條第六項第七項ニ當ル者ハ徵兵令改正布告即チ本年
十月二十七日ヲ以テ區分トナシ同日以前ニ係ル者ハ該
項ニ據リ免役又ハ猶豫トシ同日以後ニ係ル者ハ徵集ニ
應セシムヘシ

第三項 從來翌年回徵兵ハ徵兵令第三十四條ニ準シ之ヲ
調査スヘシ

但徵集規避ノ見認アル者ハ本條ノ限ニ非ス

第四項 徵兵令第六十七條ノ定規ノ届出ヲ怠ル者ハ本年其届出ノ期限既ニ經過スルヲ以テ之ヲ同條ニ當テスシテ常尋ノ徵兵同様取扱フヘシ

第五項 本年國民軍籍ニ入ル者ハ文久二壬戌年二月ヨリ文久三癸亥年正月迄ニ出生ノ者ヲ相當トス此人員中文久二年二月ヨリ十二月迄ニ出生ノ者ハ昨十一年己ニ管轄廳ニ於テ調査済ナルヲ以テ文久三年正月中出生ノ者ノミ本年之ヲ調査シ而シテ來十三年同軍籍ニ入ル者ハ文久三癸亥年二月ヨリ元治元年甲子年正月迄ニ出生ノ者ヲ以テ相當トシ爾後年々此例ニ依リ調査スヘシ

第六項 來十三年ノ徵兵ハ安政六己未年二月ヨリ萬延元庚申年正月迄ニ出生ノ者ヲ相當トス此人員中安政六年二月出生ノ者ハ己ニ本年ノ徵集ニ應セシヲ以テ同年三月ヨリ萬延元年正月迄ニ出生ノ者ヲ調査シ而シテ明治十四年ノ徵兵ハ萬延元庚申年二月ヨリ文久元辛酉年正月迄ニ出生ノ者ヲ以テ相當トシ爾後年々此例ニ依リ調査スヘシ

縣甲第六拾貳號 十二月五日

管下南九戸郡宇部村字久喜浦東閉伊郡浦鉢ヶ崎村及宮城縣下栗原郡澤邊驛其他ノ諸村ニ於テ虎列拉病發願候ニ付

追々布達又ハ報告及置候所當今ニ至リ全ク撲滅候條爲心得此旨布達候事

縣甲第百六拾三號 十二月五日

地方税中漁業税採藻税規則別冊ノ通相定メ來明治十三年一月ヨリ施行候條此旨布達候事

但從前漁業税ニ係ル諸布達中別冊規則ニ抵觸ノ際ハ取消候事

漁業税採藻税規則

第一條 漁業税採藻税ヲ分ツテ三類トス其目左ノ如シ

但數種ノ漁業ヲ兼ルモノハ各別ニ課税スルモノトス

第一類

海漁業

鰯大網 年税金拾圓

鰯小網 年税金七圓

海魚捕釣 年税金貳拾錢

但網漁ヲ除ク

採藻 年税金拾錢

但メノコハ課税ノ限ニアラス

川漁業

鱒小引網 年税金壹圓五拾錢

縣甲布達ノ部

〇百八十九

投網

年税金五拾錢

道網

年税金五拾錢

以上ハ場所ヲ限ラズ一期自七月毎ニ免許スルモノトス

第二類

川漁業

クヤ瀬

鮭 鏡

鮭 番持網

以上場所ヲ限一期自七月毎ニ免許スルモノトス但税額ハ年々入札法ヲ以テ之ヲ定ム

第三類

海漁業

鮭 建網

鮭 建網

鮭 地引網

鮭 地引網

鮭 地引網

川漁業

鮭 大引網

鮭 留

鮭 留

鮭 留 黄留

以上場所ヲ限五ヶ年以内ノ年期ヲ定メ免許スルモノト
ス但税額ハ入札法ヲ以テ之ヲ定ム

第二條 第一類漁業

罾大網罾小網海漁釣
罾小引網 投網 追網

及ヒ採藻ヲ爲スモノ

ハ第一式ノ願書ヲ郡役所ニ進達シ鑑札ヲ受ケヘシ

但第一類中海漁業及ヒ採藻ハ戸主又ハ營業人ニテ鑑

札ヲ受ケ其鑑札ハ出漁ノ際携帯ニ及ハスト雖ル川漁

業ヲ爲ス者ハ各自ニ税納シ鑑札ヲ受ケ之ヲ携帯スヘ

シ

第三條 郡役所ニテ前條願ヲ許可スルハ別ニ指合ヲ附セ

ズ直チニ鑑札ヲ村役所ニ送附ス村役所ハ税金交換之ヲ

本人ニ附ス可シ

第四條

第二類ノ漁業

鉈罾持網

鉈罾ヲ爲スモノハ左ノ期

限前第二式ノ願書ニ税額入札及ヒ繪圖面川筋兩岸ノ地

詳記相添縣廳へ願出ツヘシ縣廳於テハ翌月入札ヲ開絨

シ高札ノ者へ許可ス其許可ヲ受タル者ハ税納ノ上鑑札

ヲ受ケ之ヲ携帯スヘシ

但入札ノ税額同數ナルキハ先願ノ者へ許可スルモノ

トス

クヤ瀬

三月十五日限

鉈罾鉈卷持網

七月卅一日限

第五條

同上漁業中クヤ瀬及鉈罾ハ川筋六十間ヲ以テ漁

場ノ區域トス其免許ヲ受ケタルモノハ境界へ標柱ヲ建

置クヘシ

第六條

第三類ノ漁業

鮪建網 鮪地引網 鮪地引網 鮪地引網

ハ季明毎ニ入札觸示スヘキニ付望ノ者ハ第三式ノ願書ニ税額入札繪圖面海面ハ區域間數及字川筋ハ及第四式ノ資産調書相添縣廳へ願出ツヘシ縣廳於テハ期限後入札ヲ開緘シ高札ノ者へ許可ス其許可ヲ受タル者ハ年々漁業着手以前税納シ鑑札ヲ受クヘシ

但税額高札ノ者ト雖ハ其資産税額ノ一倍ニ滿タサルモノハ之ヲ除キ次高札ノ者ニ許可スルヲアルヘシ

第七條

第三類漁業ノ免許ハ入札法ニ據ルト雖ハ其新ニ漁場除ク漁ヲ發見シタル者申立ノ税額相當ナルトハ特

ニ三ヶ締以内ノ年期ヲ定メ免許スヘシ但發見者二以以上アルトハ其發見届ノ先ナル者ニ免許スルモノトス

第八條

同上新規發見ノ場所開業見込アル者ハ先ツ所屬ノ村役所ニ其詳細何地ニ於テ何ヲ届出テ實地測量等ヲ爲シ近傍漁場免許ノ者ニ協議ヲ遂ケ示談書ヲ取リ願書ニ見込ノ税額ヲ記シ式ニヨリ繪圖面資産調書等相添十五日以内村役所ニ出シ郡役所ヲ經之ヲ縣廳ニ進達スヘシ

第九條

他ノ漁業季節中其區域内ニ於テ別ニ一ノ漁場ヲ興サントスル如キハ假令新規發見ト雖ハ免許セサルモノトス

第十條 第三類漁業中鮪建網ハ夏季秋季ノ兩種アルヲ以テ其年三月ヨリ翌年二月迄其他ハ七月ヨリ翌年六月迄ヲ以テ一箇度ト爲シ年限ヲ定ム可シ尤年期中タリハ船路取開キ其他ノ差支アルトハ稼方差止メ或ハ廢止スルヲアルヘシ

第十一條 前條漁業稼方差止ムル場合ニ於テハ税金納済ニテ漁業着手以前ニ係ルハ税金ノ全額着手以後ニ係ルハ季節ヲ月割トシ税金ヲ下ケ戻シ全ク漁季ヲ經過シタルハ税金下ケ戻サ、ルモノトス

第十二條 同上川筋漁場鮭留罾留ハ上流二十間下流二百間海口ノ留場鮎留ハ上流二百間下流二十間ヲ以テ漁場

ノ區域トス其免許ヲ受ケタル者ハ村吏立會ヲ得境界ニ標柱ヲ建置シヘシ

但鮭罾留ハ下流鮎留ハ上流各十町以内ニ於テ新規留漁ヲ許サ、ルモノトス

第十三條 第二類第三類ノ漁業免許ヲ得ル者其區域内ニ於テ他人ノ漁業ヲ拒ムヲ得ヘシト雖モ該業季節ノ外ハ漁場ヲ占ムルノ權利ナキモノトス

第十四條 同上ノ漁業着手季節ハ第五號ノ通ニ付若シ年期限内廢業セントスルトハ期限前願出ツヘシ其期限ヲ過キ願出ルトハ該漁場入札觸示ノ余日ナキヲ以テ假令就業セサルモ其年ノ税金ヲ徵收スヘシ

第十五條 諸漁業免許鑑札水火盜難過誤等ニテ遺失スル
カ或ハ代替轉居等ノ節ハ書換ヲ願出ツヘシ
第十六條 總テ鑑札ハ其一期ヲ過クルキハ効用ナキモノ
ニ付鮪建網ハ四月其他ハ七月中村役所ニ返納シ村役所
ハ之ヲ纏メ郡役所ニ差出ス可シ

(漁業願書式略之)

縣甲第百六拾四號 十二月五日

本縣監獄名稱左ノ通改定候條此旨布達候事

盛岡監獄署

磐井監獄署

宮古監獄署

縣甲第百六拾五號 十二月五日

縣立岩手師範學校及縣立岩手醫學校名稱ノ儀自今公立岩
手師範學校並公立岩手醫學校ト改稱候條此旨布達候事
但從前諸建中右名稱ニ關スル文字ハ總而改稱候義ト可
相心得專

縣甲第百六拾六號 十二月五日

今般縣甲第百六十三號ヲ以漁業稅採藻稅規則發行候處規

則第一條第二類中鮭鱈鮭魚持網ノ二業ハ漁季ノ都合モ有
之ニ付來十三年七月ヨリ施行可致其他從前縣稅規則ニ依
リ許可致置候内鮭鱈小引網投網追網漁ノ三種ハ税金増加
致候ニ付右増加ノ税金來十三年一月中追納致スヘシ若又
自然稼方見込無之本年十二月限廢業ノ者ヘハ既納ノ税金
半額可下戻候條受取方同月中村役所ヲ經テ郡役所ヘ申立
郡役所於テハ取纏ノ上該金受取方縣廳ヘ申出ヘシ此旨布
達候事

縣甲第百六拾七號 十二月十日

獲根手當金ノ儀ニ付明治八年九月本縣第二百十三號ヲ以

テ獲根一少年五十頭迄ハ各區現在角踏敷ニ課シ夫ヨリ以
上ハ當廳賦金ノ内ヨリ支給スヘシト相達シ明治十年四月
坤第五十三號牛馬取纏規則ヲ以テ縣稅ノ内ヨリ支給ノ儀
尙又布令及置候處過般縣稅ヲ廢シ地方稅發行ニ付テハ右
獲根五十頭外手當金ハ已來牧畜仕法金ノ内ヨリ支給候條
此旨布達候事

縣甲第百六拾八號 十二月十日

明治十三年第三次勸業勸進會開設ニ付心得書左ノ通相定
メ候條此旨布達候事

第三次勸業物産會心得書

第一條

明治十三年五月一日ヨリ同三十一日迄第二課勸業場内ニ於テ開會スヘシ

第二條

會場ヲ十八區域ト爲ス各郡役所部内ノ出品ヲ各自一區域ニ陳列スヘシ

但各府縣及廳中出品ハ是又別ニ區畫シテ陳列スヘシ

第三條

本會ハ物産會ナルヲ以テ専ラ管内出產ノ天産ハ造物ヲ出品セシムヘシ古器珍物等ノ出品スルヲ要セス

第四條

都テ出品セント欲スルモノハ追テ願布スル出品目錄用紙ニ其物名等ヲ記載シ明治十三年三月十五日限リ郡役所ヘ差出スヘシ

第五條

右現品ハ郡役所ニ於テ之ヲ取匯メ會場ヘ送致スヘキニ付差出方期限ノ儀ハ郡役所ヨリ更ニ相達スヘシ

第六條

出品運搬費ハ郡役所ヨリ會場マテノ分及飾附等ノ費用都テ支給スヘシ

第七條

本會へ一トシヒ陳列シタル物品ハ其儘再出スルヲ許サス
又會場ニ於テ腐敗シテ臭氣ヲ放ツモノ及危險汚穢醜体等
ノ物品ハ之ヲ出スヲ禁ス

但現出品比較ノ爲添出スル分及他府縣廳中ノ出品再出
スルハ此限ニアラス

第八條

一社若クハ一人ノ出品ニテ其形質製方トモ同一ノ物品ハ
陳列ノ觀ヲ損セサルニ止リ冗過ヲラサル様注意スヘシ

第九條

創業及發見ノ物品等ハ務メテ出品スヘシ

第十條

重量ニシテ巨大ノ物品ハ殊ニ基礎ノ結構及ヒ坪數ヲ要ス
ヘキニ付之ヲ出品セント欲スルモノハ重量目及需用ノ坪
數等取調十三年三月中伺出ヘシ

第十一條

總テ賣品ハ五月十日已後ヨリ賣却スヘシト雖トモ其品ニ
依ルカ又ハ出品人ノ望ニヨリ即賣ヲ許ザルヘシ先賣買
約定ヲ爲スモノニハ証書ヲ渡シ置キ閉場後ニ至リ其現品
ヲ交付スヘシ

第十二條

出品ノ内賣品代價ノ價ハ成リヘク丈ケ廉價ニ附スヘシ若
シ高價ニシテ買受人之レナキトハ閉場後還附シ其運搬費

ハ自費ナルヘシ

第十三條

本會ニ關シ是迄頒布セシ諸規則ノ内前項ノ條件ニ抵觸スル分ハ都テ取消ノ儀ト相心得ヘシ

縣甲第百六拾九號 十二月十日

本年六月第百十八號布達町村會規則第一條左ノ通改正候條此旨布達候事

第一條 町村會ハ町村協議ヲ以テ支辨スヘキ經費ノ豫算徵收方法及ヒ明治九年十月第百三拾號公布ニ係ル事件ヲ

議定スルモノトス

縣甲第百七拾號 十二月十日

軍隊手帖寫具落失届ノ件

縣甲第百七拾壹號 十二月十日

群馬縣下ニ於テ巡查手帖遺失ノ件

縣甲第百七拾貳號 十二月十日

山形縣下ニ於テ免許鑑札紛失届ノ件

縣甲第七拾三號 十二月十日
本縣官吏ニ下渡置タル官印遺失届ノ件

縣甲第七拾四號 十二月十日
當今各地方共虎列拉病稍鎮熄ノ景況ヲ呈シ候ニ付テハ本
縣縣甲第三十四號同第五十六號ヲ以テ入津船舶検査手續
並縣甲第七十四號ヲ以テ南九戸郡大川目村商中村幾久ヨ
リ買受タル古着類消毒施行云々相達置候處自今其儀ニ不
及候此旨布達候事

縣甲第七拾五號 十二月十五日

娼妓稼ニシテ他府縣管内ニ出稼ヲナサントスル者ハ郡役
所ヨリ添翰ヲ附與スヘキニ付寄留スヘキ該府縣ノ郡區町
村ヲ取調添翰ヲ願出ツヘシ此旨布達候事

縣甲第七拾六號 十二月十五日

本縣牧畜任法金ハ牧馬上緊要ノ事件ニシテ其方法ノ得失
ハ全管牧馬ノ盛衰ニ關シ一日モ等閑ニ付スヘカラス今般
右方法ニ就キ廣ク人民ニ商議ヲ要スル事件有之候處該金
ハ固ト一種特別ノ徵収法ニシテ地方稅トハ全ク其性質ヲ
異ニセリ然ルニ縣會議員ハ地方稅ヲ以テ支辨スル經費ノ
豫算及ヒ其徵収方法ヲ議定スル委任ヲ人民ニ受タル者ニ

シテ牧馬事業ヲ代議スル權利無之モノニ付更ニ議員ヲ召集候條各郡役所ニ於テハ明治十三年一月卅一日迄ニ其當撰者ヲ縣廳ニ届出ツヘシ右議員ハ牧馬事業ニ付人民ニ代リタルモノナレハ該議員ニ於テ審議ノ未過半數ニ依リ決定シタル條款ハ人民ニ於テ一二不服ヲ唱フルモノアルモ一切採用不致必ス其法ニ從ハシムヘシ候條此旨相心得議員撰舉可取計尤該議員ト縣會議員ハ其性質ヲ異ニスト雖モ等ク地方ノ利害ニ係ルヲ議スルモノ故別段被撰々舉ノ區域并ニ議事規則ハ不相設候條凡テ縣會議員ヲ適用スル儀ト可相心得仍ホ撰舉者ノ見込ニ依リ縣會議員ヲ本議員ニ撰舉スルモ不苦候此旨布達候事

但本議員ノ旅費日當ハ縣會議員給與規則ニ依リ牧畜仕法金ヨリ支給シ縣會議員ノ本議員トナル者モ亦該議事ノ爲メ滞在スル日當ハ牧畜仕法金ヨリ支給スヘシ其召集日限ハ追テ布達ニ及フヘキ事

縣甲第百七拾七號 十二月十五日

内務省山林局出張官ニテ拂下ノ立木引渡候節別紙印影ノ鈿印押捺候旨報告有之候條此旨布達候事



此ノ印ハ立木引渡ノ山中小切土場元地拂抜印其他臺株改メ等刻記

縣甲第七拾八號 十二月十五日
金祿公債證書本年十二月限買上被相廢旨內務大藏兩省
リ左ノ通達有之間此旨布達候事

乙第四拾貳號

府 縣

明治十一年九月九日內務大藏兩省布達金祿公債證書保護
手續第二條及ヒ第三條中買上ニ關スル件ハ總テ本年十二
月限リ相廢止候條此段金祿公債證書相渡候者ニ可及布達
此旨相達候事

團拾十二年十一月十三日

內務卿 伊藤博文
大藏卿 大隈重信

縣甲第七拾九號 十二月十五日
岩手師範學校生徒志願者募集ノ件

縣甲第八拾號 十二月十五日

酒造家於テ自用ノ爲メ濁酒ヲ釀造スルモノ有之哉ニ相聞
右ハ自用ト雖ヒ釀造營業鑑札可願請筋ニ付心得違ノ者無
之様可致此旨布達候事

縣甲第百八拾壹號 十二月二十日

明治十二年度前半額戸數割ノ備ハ本年七月七縣甲第七號ヲ以テ八月十五日限上納可致旨布達及候處多クハ延納ニ係リタル本縣ノ備ハ縣會ノ延期ヨリ自然影響ヲ町村會ニ及ホシタルヲ以テ納期ヲ過ルモ之レヲ成規公賣ニ問ハス特ニ寬典ヲ與ヘタル次第ニ付之ヲ將來ニ例トシ延延スルヲ得サルハ素ヨリ論ヲ竣セサル備ナレハ當半期已後ノ備ハ決シテ延延無之様早々上納可致若シ期限後三十日ヲ過キ猶上納致サル者有之ニ於テハ成規ニ照シ直チニ財産公賣處發可及候條必得延無之様厚ク注意可致此旨布達候事

縣甲第百八拾貳號 十二月二十日

山口縣下ニ於テ仕入鑑札紛失届ノ件

縣甲第百八拾三號 十二月二十日

明治十三年新年式被定候旨其筋ヨリ達有之候條左ノ通可相心得此旨布達候事

二日

午前九時

非役敷七等以下同正七位以下ノ輩當廳ニ拜賀

五日

午前九時政始

縣甲第百八拾四號 十二月廿五日
本縣下ニ於テ軍隊手帖落失届ノ件

縣甲第百八拾五號 十二月廿五日

茨木外一縣下ニ於テ免許鑑札行商鑑札營業鑑札等携帶逃
亡及遺失届ノ件

縣甲第百八拾六號 十二月廿五日

愛知縣下ニ於テ印鑑遺失届ノ件

縣甲第百八拾七號 十二月廿五日

公立巖手師範學校規則並管内公立小學校規則別冊ノ通改
正來明治十三年二月定期試験ノ後ヨリ直テニ施行候條此
旨布達候事

但改正規則初期試験ノ議ハ來十三年ニ限リ下等小學六
級ヨリ同一級ニ至ルハ八月其他ハ總メテ六月ニ於テ試
験ヲ施シ爾後ハ各級規則ノ月數ニ應ジ定期ヲ逐フ議ト
心得ヘシ

岩手師範學校教則

凡例

- 一本學科ハ專ラ小學ノ師範タルヘキ者ヲ養成スルモノトス
- 一在學期限ハ二ケ年トシ課程ヲ四級ニ分テ每級六ヶ月ノ脩業トス
- 但學力優等ニシテ進步速ナル者ハ此限ニ非ス
- 一授業時間ハ毎日八時間ヲ除ク日即チ一週四十八時トス

教科

第四級 第一年前半期

| | | | |
|------------|--------------------------------|--------|------|
| 修身學 | 孝經 論語 | 一二 | 一週六時 |
| 地學 | 日本地誌要略 | 一ヨリ六マテ | 同九時 |
| 史學 | 皇朝史略 | 一ヨリ六マテ | 同十時 |
| 理學 | 物理全誌 | 一ヨリ六マテ | 同五時 |
| 文章學 | 中根氏日本文典 文章軌範 唐宋八家文五冊 書牘文記事文論說文 | 同 | 同八時 |
| 數學 | 加減乘除ヨリ合率比例マテ | 同 | 同六時 |
| 簿記 | 單記 | 同 | 同二時 |
| 畫學 | 幾何畫學 自在畫學 | 同 | 同二時 |
| 第三級 第一年後半期 | | | |
| 修身學 | 小學內篇 論語 | 三四 | 一週八時 |
| 地學 | 輿地誌略 | 四ヨリ十マテ | 同六時 |
| 史學 | 十八史略 萬國史略 | 一ヨリ七マテ | 同十時 |

| | | | | |
|------------|-------------------------|--------|----|----|
| 化學 | 物理全誌 | 七ヨリ十マテ | 同 | 六時 |
| 文章學 | 文章軌範 唐宋八家文 | 五冊 | 同 | 八時 |
| 數學 | 按分遞折比例ヨリ對數用法マテ 珠算相場割 | | 同 | 六時 |
| 簿記 | 複記 | | 同 | 二時 |
| 畫學 | 前級ノ如シ | | 同 | 二時 |
| 第二級 第二年前半期 | | | | |
| 修身學 | 小學外篇 大學 中庸 | | 一週 | 九時 |
| 生理學 | 弗氏生理書 | 一ヨリ七マテ | 同 | 五時 |
| 博物學 | 具氏博物學 | 一ヨリ十マテ | 同 | 六時 |
| 經濟學 | 寶氏經濟論 | 一ヨリ五マテ | 同 | 四時 |
| 文章學 | 文章軌範 唐宋八家文 | 六冊 | 同 | 八時 |
| 數學 | 代數初歩 幾何初歩 | | 同 | 六時 |

| | | | |
|------------|--------------|---|----|
| 畫學 | 自在畫法 照景畫法 | 同 | 二時 |
| 教育論 | 小學教育論 | 同 | 二時 |
| 授業法 | | 同 | 六時 |
| 第一級 第二年後半期 | | | |
| 實地授業 | | | |

試驗法

第一條 試驗ヲ分ケ三トス一ハ月次試験トシ一ハ定期試験トシ一ハ卒業大試験トス

第二條 月次試験ハ總點數ヲ一百分ト定メ其得點ノ多少ニ從テ席順ヲ改メ即毎月末ニ檢テ之ヲ行フモノトス

第三條 定期試験ノ總點數ヲ二百點ト定メ其點數五分ノ三即一百二十點ニ滿テサルモノハ落第トシ尙其級ニ止ム該試験ハ毎歲兩次トス

第四條 卒業大試験ノ總點數ヲ六百點トシ之ヲ二分シ其一半ヲ豫科ノ定點トシ百點其三一半ヲ實地授業方ノ定點トス故ニ總點數三分ノ一即二百點豫科百點授テ得ルニ非サルハ及第セサルモノトス譬ヘハ豫科試験ノ定點三分ノ一強即チ一百點已上ヲ得ルモ實地授業試験ノ定點三分ノ一即一百點ヲ欠ケルモノハ卒業セシメサルモノトス

但卒業大試験ハ第二級卒業ノ後一週間ヲ經テ之ヲ行

ヒ及第ノ上更ニ實地授業方ヲ演習セシメ其試験ヲ經テ全科卒業證書ヲ授與スルモノトス

試驗表式左ノ如ク

試驗定點表

| | | | | | | | |
|-----|----|----|----|----|--------|-----------------------|----|
| 學身脩 | 學地 | 學史 | 學理 | 學化 | 學畫 | 學文 | 學經 |
| 一問 | 一問 | 一問 | 一問 | 一問 | 文章學ニ全シ | 各級定點ヲ異ニシテ甲乙丙ノ三等ニ分モノトス | 一問 |
| 五點 | 五點 | 五點 | 七點 | 七點 | 一題 | 五點 | 七點 |

學生理學
博物學
一問
七點

| | |
|----------|----------|
| 學生理學 | 博物學 |
| 一問 七點 | 一問 七點 |
| 實地 授業 | |

貳號

定期試驗及大試驗科目定點配賦表

| 大試驗 | 定期試驗 | |
|---------|------|---------|
| | 第一級 | 第二級 |
| 修身學 三十點 | 實地授業 | 修身學卅五點 |
| 地學 三十點 | | 生理學 廿八點 |
| 史學 三十點 | | 博物學 廿八點 |
| | 同 | 同 |
| | 第三級 | 同 |
| | 第四級 | 同 |
| | | 修身學卅五點 |
| | | 地學 廿五點 |
| | | 史學 廿五點 |
| | | 史學 卅五點 |

| | | | |
|-------------------------|--------------------------|-----------------------|------------------------|
| 理學 廿八點 | 經濟學 廿八點 | 理學 廿八點 | 理學 廿八點 |
| 化學 廿八點 | 文章學 甲三十點 乙廿五點 丙二十點 | 化學 廿八點 | 文章學 甲十二點 乙九點 丙六點 |
| 生理學 廿八點 | 數學 卅五點 | 文章學 甲十點 乙七點 丙四點 | 數學 三十點 |
| 博物學 廿八點 | 畫學 甲十六點 乙十三點 丙十點 | 數學 三十點 | 簿記 十點 |
| 經濟學 廿八點 | | 簿記 十點 | 畫學 甲十點 乙七點 丙四點 |
| 文章學 甲十六點 乙十三點 丙十點 | | 畫學 甲九點 乙六點 丙三點 | |
| 數學 三十點 | | | |
| 簿記 十點 | | | |

縣甲布達ノ部

〇二七七

岩手師範學校規則

通則

- 第一條 本校ハ専ラ小學授業ノ方法ヲ教ユル所ナリ然レ
モ先ツ小學教員タルヘキ學科ヲ教授シ後チ實際ニ就キ
授業ノ方法ヲ演習セシムルモノナリ
- 第二條 生徒ハ齡十六年以上三十年以下ニテ行狀端正體
質壯健ニシテ在學中家事ニ係累ナキモノナルヘシ
- 第三條 生徒募集ハ其期ニ先チ本縣布達並新聞紙ヲ以
テ廣告スヘシ
- 第四條 入學ヲ願フ者ハ第一號式ノ書面ヲ出スヘシ
但履歷ヲ偽リ後日ニ至リ發露スルホハ直ニ退校セシ

第五條 入學試験ハ左ノ科目ヲ以テス

句讀 小學外篇

講義 十八史略

算術 加減乘除分數

作文 即題具假字文 記事

第六條 試験ノ上入學許可ヲ得ルモノハ第二號書式ニ照
シ証書ヲ差出シ且本縣下住居ノ戶主ニテ本人身元一切
辦理スヘキ者ヲ引請人ニ立ツヘシ

第七條 入舍生膳料等一切ノ費用ハ自辨タルヘシ尤其家
貧ニシテ學費ヲ辨シ難キ者ハ詮議ノ上時宜ニヨリ補助

金ヲ給與スルコトアルヘシ

但補助金ヲ請求セントスル者ハ第三號書式ノ願書ニ
家産調書ヲ添ヘ差出スヘシ

第八條 補助金給與方ハ入校退校共其月十五日ノ前後ヲ
以テ區分ス若シ病氣事故等ヲ以テ歸郷又ハ下宿スル者
日數一週間以外ニ出ルキハ日割ヲ以テ引去ルヘシ
但定例及臨時休業ハ勿論父母ノ喪ニ遭フ者若シクハ
醫師ノ診斷ニヨリ病院或ハ舍中ニテ療養セシムル者
ハ此限ニ非ラス

第九條 生徒ハ半途退學又ハ他ニ出身スルヲ許サス尤校
則ヲ犯シ若シクハ行狀不正ノ者ハ退學ヲ命シ及ヒ不得

止事故アツテ退學願出ツル者ハ之ヲ許スコトアルヘシ

但補助生ハ在校中ノ給費ヲ一時ニ償還セシム

第十條 生徒若シ疾病ニ罹リ到底成業ノ目的ナキヨハ

退學セシムルコトアルヘシ

但補助生ニ於テ本條及死亡ノ者ハ在校中ノ給費ヲ償
還スルノ限リニ非ラス

第十一條 第二級卒業ノ後附屬小學生徒ヲ教授セシメ實
地授業練熟ノ後更ニ大試験ヲ爲シ合格ノ者ハ第三號書
式ノ卒業證書ヲ與フヘシ

第十二條 師範學科卒業ノ者ハ當管内小學ノ教員タルヘ

第十三條 入舎生ハ毎月實費計算ニ因テ賄料ヲ納ムヘシ
第十四條 一年ヲ二期ニ分チ一月ヨリ六月ニ至ルヲ前半
期七月ヨリ十二月ニ至ルヲ後半期トス
第十五條 年中休日左ノ如シ

日曜日 孝明天皇祭 春秋季皇靈祭

紀元節 神武天皇祭 神嘗祭

天長節 新嘗祭

暑中 一週間

十二月廿五日ヨリ一月十日迄

但シ臨時休業ハ其時々揭示スヘシ

第一號式

何府縣何國郡村士華族平民

離子弟

姓名

當何月何年何月

私儀(年月日何學校ニ於テ)上等小學卒業)或ハ(小學第何
級卒業)或ハ(何年何月ヨリ何某ニ從ヒ何學修業)候ニ付
(入舎)或ハ(通學)御許容被下度此段相願儀也

右

姓名印

父兄或ハ親族

年月日

巖手師範學校

御中

姓名印

用紙証券界紙

第二號式

私議今般入舎修業相願候ニ付テハ總ヘテ御規則ノ通
相守可申尤身分ニ付何様ノ議出來候共保証人ニテ一
切引請可申依テ証印致候也

何府縣何國郡村士族平民

誰子弟

姓名印

保証人姓名印

(保証人ハ應下居住ノ者ニ限ル)

巖手師範學校

御中

第三號式

何府縣何國郡村

族平民誰子弟

何某

右ノ者豫テ師範學科修業致度志願ノ處家計不如意ニ

巖手縣補遺名書

巖手師範學校

付難辨學資候間入學中御補助相願度此段連署ヲ以テ
致哀請候也

何村學務委員

年月日

何

某印

何村役所戸長

何

某印

第四號式

第何號

何府縣何國郡村士華族平民

校印

姓

名

年 齡

右者本校制定ノ教科ヲ卒業セシニ依
リ試業ヲ逐ルニ小學訓導ノ任ニ堪フ
ヘキ者ト認定ス
巖手師範學校長ハ其校印ヲ押シ以テ
事實ノ明確ナルヲ證スル者也

年月日

巖手師範學校長姓名印

教場規則

第一條 生徒席順ハ月次試験得點ノ多少ニ隨ヒ教師ノ定
ムル所トス

但入學後未タ該試験ヲ經サルモノハ年齡ノ長少ニ依
ル

第二條 授業中官員及校長監事等見廻ノ節ハ教師ノ指揮
ニ隨ヒ禮ヲ行フヘシ

第三條 凡教場ニ在ツテハ整肅ヲ旨トシ坐中ノ者ト私語
雜談スヘカラス

第四條 病氣或ハ事故アリテ登場シ難キハ其由届出ツ
ヘシ

第五條 登場退場共順列ヲ整ヘ亂雜喧譟スヘカラス

第六條 正課時限他席ヲ犯スヘカラス

第七條 教師ノ指揮ヲ受ケスシテ教場ニ備付ノ器械書籍
ヲ使用スヘカラス

第八條 授業時限ノ外教師ノ許可ナクシテ教場ニ入ルヘ
カラス

第九條 授業中猥リニ席ヲ離ルヘカラス

第十條 帽子襟巻合羽ノ儘教場ニ入ルヘカラス

第十一條 教場ニ於テ喫咽スヘカラス

第十二條 教場中漫リニ疾走スヘカラス

舍則

第一條 毎朝早起寢具ヲ收メ室内ヲ掃除スヘシ

第二條 毎水曜土曜ノ兩日ニ限リ放課後ヨリ門限マテ散

歩ヲ許シ舎長之ヲ率ユルモノトス

第三條 入浴時間ハ午後第四時ヨリ同六時マテトス

第四條 休業日ハ午餐後ヨリ門限マテ隨意外出ヲ許ス

第五條 門限ハ十一月一日ヨリ二月中旬午後五時三月中十

月中ハ同六時四月中九月中ハ同七時五月一日ヨリ八月

中同八時トス歸舎門限ニ後ルヘカラス

第六條 外人應接ハ必ス應接所ニ限ルヘシ

但應接所帳簿へ來客及ヒ自己ノ姓名ヲ記載シ主任ニ

就キ門札ヲ請取外人出門ノ節之ヲ門監へ出サシムヘ

シ

第七條 傳染病又ハ重症ニテ下宿セシムル外自分ヨリ病

氣下宿ヲ乞フカ或ハ不得止事故アリテ下宿セントスル
モノハ其日數ヲ詳記シ家人又ハ保証人調印ノ願書ヲ送
出スヘシ

第八條 疾病ニテ醫家ニ行ク者及ヒ父母親戚ノ急病ニ趨

ル者ハ主任ニ就テ臨時外出ノ許可ヲ受クヘシ

第九條 外出ノ節飲食店或ハ遊戯場へ立寄ルヘカラス

第十條 凡ソ人ニ交ルニ親睦ヲ主トシ粗暴ヲ戒メ假リニ

モ喧嘩口論スヘカラス

第十一條 舎室外ニ出テ瓦礫ヲ飛シ或ハ塀牆樹木等ニ攀

上ル等都テ危險ノ虞ヲ爲スヘカラス

第十二條 借用ノ書籍等漫ニ他人へ轉貸スヘカラス

第十三條 都テ金錢ハ之ヲ會計員ニ預ケ室内ニ携帯スヘ
カラス

第十四條 休日ノ外集會雜談無用ノ時間ヲ費スヘカラス

第十五條 他人不在ノ舍室ヘ入ルヘカラス

第十六條 無斷他人ノ履屐ヲ用ユヘカラス

第十七條 他人ノ勤學及安眠ヲ妨クヘカラス

第十八條 猥褻ノ書ヲ看ル可カラス

第十九條 室内ニテ許可ナク食物ヲ用ヒ或ハ飲酒スヘカ
ラス

第二十條 妄ニ睡ハクヘカラス

食堂規則

一 食堂ニ就クニ順席ヲ錯ル可カラス

一 雜沓奔走ス可カラス

一 食事中談話ス可カラス

一 食物ノ善惡ヲ議ス可カラス

一 食事ノ時限ニ後ル可カラス

浴場規則

一 入浴中吟歌戲劇ス可カラス

一 都テ汚穢不潔ノ事ヲ爲ス可カラス

一 裸體ニテ室外ニ出ツ可カラス

一浴室附屬ノ物品ヲ粗暴ニ使用ス可カラズ

罰則

第一條 左ノ條規ニ循ハサルモノハ事ノ輕重ニ依リ七回
以內ノ散步ヲ禁ス

一教場規則第二條以下條件

一舍則第五條以下條件

一食堂規則

一浴場規則

第二條 左ノ禁ヲ犯スモノハ二十錢ヨリ少カラス遊園ヨ
リ多カラサル罰金ヲ徴ス

一本校附屬ノ物品ヲ毀壞スルヲ

一庭園ノ花木ヲ伐折スルヲ

一建物机案ニ樂書シ及破損スルヲ

第三條 左ノ禁ヲ犯スモノハ退學ヲ命ス

一貸坐敷料理茶屋ニ遊興スルモノ

一他人ヲ煽動シ教師及主任ノ命ヲ用ヒサルモノ

一懶惰ニシテ成業ノ目的ナキモノ

以上禁條ノ外アリト總テ不所業ノ事ヲ爲スルハ輕重ニ
依リ相當ノ處置ヲナスヘシ

書籍給貸規則

第一條 生徒ノ修ムヘキ日課書籍ハ自辨タルハ勿論ナリ
ト雖ニ藏備ノ書籍ヲ貸スルイモアルヘシ
但書籍給貸簿ヘハ必取員ノ捺印ヲ受ケ主任ニ就キ借
用スルモノトス

第二條 本校設備ノ書籍モ限リアルヲ以テ都合ニ因リ二
人或ハ三人ノ請求ニ對シテ一部ヲ貸給スルイアルヘシ
尤悉帙浩濶ナルモノハ一時十冊ヨリ不多冊數ヲ貸附ス
ヘシ

第三條 借覽中紛失ハ全部ノ原價ヲ償ハシメ破毀ハ相應
ノ修費給ヲ納メシム

場中參觀規則

第一條 教場參觀ヲ乞フ者ハ名刺ヲ出シ教師ノ指揮ヲ受
クヘキ事

第二條 參觀人ハ其甲ノ教場ヲ見テ更ニ乙丙等ニ移ラン
トセハ必ス一課ノ終ルヲ待テ該教場教師ノ指揮ヲ受ケ
テ轉觀スヘシ

第三條 參觀中喫烟又ハ談話等ヲ爲シ且許可ヲ持タスレ
テ席ヲ退ク可ナラス

第四條 授業ノ方法ニ於テ不審ノ件アレハ課業終リ生徒
散スルノ後教師ニ就キ質問スヘシ

守門規則

第一條 門監ノ開閉左ノ時限ノ如シ

| 月 | 日 | 開 | 閉 |
|-----|------|---------|-------|
| 三月 | 一日ヨリ | 午前 六時 | 午後 六時 |
| 四月 | 一日ヨリ | 全 五時三十分 | 全 七時 |
| 五月 | 一日ヨリ | 全 五時 | 全 八時 |
| 九月 | 一日ヨリ | 全 五時三十分 | 全 七時 |
| 十月 | 一日ヨリ | 全 六時 | 全 六時 |
| 十一月 | 一日ヨリ | 全 六時 | 全 五時 |

第二條 出門ハ一人ツ、鑑札ヲ改メ受授スヘシ

第三條 掛リ官吏及校員ノ外無鑑札ノ者ハ出入ヲ禁スヘ

シ

第四條 無鑑札ノ外來人ハ群ヲニ其事因ヲ訊ヒ入門ヲ許

シ出門ノ節鑑札ヲ受取ルヘシ

第五條 物品ヲ携帯シテ外出スル者ハ検査済ノ鑑札ヲ檢

シ出門ヲ許スヘシ

第六條 生徒若シ飲食物ヲ携へ歸校スル者アルヲ認ムレ

ハ之ヲ預リ置直チニ生徒係へ報道スヘシ

第七條 午後第十時鐘ヲ本校宿直ノ者へ差出スヘシ

師範學校規則附錄

食 概

- 第一條 生徒一人ニ付一日ノ飯米四合五勺ト定ム
- 第二條 朝登ハ味噌汁或ハ醬汁トシ漬物ヲ付ス
- 第三條 午食ハ漬物一品ニ限ル
- 第四條 晚餐ハ煮染物或ハ骨董汁等ニ漬物ヲ附ス
- 第五條 日曜日ニハ晚餐ノ飭ニ魚獸肉等ヲ與フ

食 則

第一條 食事毎ニ擊柝ヲ聞キ生徒豫テ用意スル所ノ椀ト箸トヲ携ヘ一同食卓ニ着ク次ニ舍長擊柝四下ニ報告シ了テ又二下合シテ四下トス小使飯ヲ分配ス生徒之ヲ自椀ニ移ス小使空椀ヲ撤シ更ニ汁或ハ飭ヲ盛り分配ス周ク行渡リタルヲ視テ舍長擊柝一下生徒箸ヲ下ス其喫シ

了ルヲ俟テ舍長湯ヲ呼フ一同食事了ルヲ視テ舍長擊柝二下此時一同順次ニ食堂ヲ出ツ

第二條 例年十月一日ヨリ四月三十日マテ夜學飯ノ請求ヲ許ス

但飯米一合五勺ニシテ漬物ヲ付ス

第三條 夜學飯ヲ乞フ者ハ午後幾散步前食堂ニ攝クル塗板ニ姓名ヲ記シ置キ晚餐前三聲ノ擊柝ヲ聽キ各自ニ食堂ニ詣リ之ヲ請取リ我舍ヘ携ヘ歸ルヘシ
但請取ヘキ時限ニ後ル、者ヘハ之ヲ渡サス直ニ殘飯ト爲シ本人ニ限ラス留ノ者ヘ賣渡スヘシ
會計則

第一條 會計ハ毎月二十八日ト定メ會計係ヨリ一日ノ飯料何錢ト決算シ晩食ノ前之ヲ食堂ニ揭示スルヲ監視シ各自ニ豫テ渡シ置タル月計簿ヲ會計係ニ出スヘシ

但二月至ナレハ二十六日閏ナレハ二十七日タルヘシ

第二條 二十九日各生徒月計簿ニ登記スル處ノ金員ヲ月計簿ト俱ニ會計係ヘ償還スヘシ

但一日ヨリ延納ハ決テ不相成二月至ナレハ二十七日閏ナレハ二十八日タルヘシ

第三條 生徒日用ノ茶炭燈油並臨時買物等ハ現金拂ヲ禁ス豫テ差定メタル商家ニテ購求シ月毎トニ月計簿ニ登録シタル總計ノ金員ヲ會計係ヘ拂フヘシ

但不得止非常ノ購求品アツテ多少ノ金員ノ支拂ヲ要スルハ豫テ監事ニ稟スヘシ

第四條 前條ノ規則ニ據ルト雖モ會計ノ都合モ之レアルニ付生徒入校ノ際ヨリ一ヶ月分ノ經費豫算高ヲ以テ月初毎トニ前以テ會計係ヘ預ケ置キ過不足受授ハ前條ノ手續ニ依ルヘシ

以上生徒心得

第五條 毎月二十八日監事立會ノ上一ヶ月ノ諸費ヲ通算シ更ニ一ヶ月生徒在校ノ日數ヲ總計シ之ヲ總飯數ニ割當テ一飯ノ料何錢一日ノ料何錢ト定メ之ヲ食堂ニ揭示

スヘシ

但シ二月ハ第一條ノ通

第六條 本日豫テ生徒ニ付シ置ク處ノ月計簿ヲ收ム

第七條 本日平生差定メタル商家ヲ呼出シ生徒買物ノ價ヲ算セシメ之ヲ日計簿ニ登記シ飯料ノ數ト合算シ之ヲ生徒ニ附スヘシ

第八條 二十九日晚餐後生徒償却ノ金員ヲ受ケ月計簿ニ收領印ヲ捺シ生徒ニ還付ス

但二月ハ第一條ノ通

第九條 前條ノ規則ニ據ルト雖モ第四條ニ掲クル如ク一ケ月ノ經費ヲ豫算シ月初毎トニ前以テ預リ置キ月末會

計ノ過不足受授ハ前條ノ手續ニ依ルヘシ

第十條 三十日各商賈ノ債ヲ償却ス

但二月至ナレハ二十八日閏ナレハ二十九日トス

第十一條 翌月三日マテ月計表ヲ製シ之ヲ食堂ニ揭示スヘシ

以上會計係心得

公立小學規則

第一章 通則

第一款 小學ヲ分テ上下二等トス

第二款 下等小學ノ課程ヲ分テ八級トシ其第八級第七級

縣甲布達ノ部

〇二百廿二

ハ各六ヶ月間ニテ卒業スル者トシ即チ一ケ年ノ習業ト
ス第六級ヨリ第一級ニ至ルチ毎級四ヶ月間ニテ卒業ス
ル者トシ即チ二ケ年ノ習業トス

第三款 上等小學校ヲ八級ト定メ毎級三ヶ月間ニテ卒業
シ即チ二ケ年ノ習業トス

第四款 上下等ノ學期ヲ合シテ五ケ年トス生徒學業ノ進
否ニヨリ之レヲ伸縮スルヲアルヘシ

第五款 下等小學校則ハ男女同一ナリト雖モ女子ハ溫和
婉順ヲ旨トシ自ラ男子ト分別スル所アルヲ以テ上等小
學ハ別ニ之レヲ設テ則チ設ク

但下等小學女生徒十歳以上ノ者ハハ時間綜合課程等

便宜教授スルヲアルヘシ

第六款 毎級ノ諸課ハ必ス同一ニ受業セシム

第七款 毎級卒業ノ者ハ試験ヲ送ケ昇級セシメ落第ノ者
ハ猶原級ニ止ム

第八款 習業時間ハ午前第八時ヨリ午後第四時ニ至ル一
日八時間トス

但下等第八級七級ニ限リ五時間トス

第九款 入學ヲ願フ者ハ第一號書式ノ書面ヲ差出サシム

第十款 生徒事故アリテ退學致シ度者ハ其由ヲ詳記シ學
務委員ヘ申出ヘシ

第十一款 定期試験及第スル者ハ第二號書式ノ證書ヲ與

へ上等小學全科卒業スル者ハ第三號書式ノ證書ヲ與フ

第一號書式

記

離子女

姓

名

年齢

右此度入學候上ハ學課卒業ハ勿論御規則ノ條々堅ク可
爲相守候也

何郡何村何番屋敷

族籍

年月日

何々學校

御中

父兄姓

名印

第二號書式

| | |
|-------------|------|
| 何府屬族誰子女 | |
| 校印 | 姓名 |
| 上等小學第何級卒業候事 | |
| 明治年月日 | 何々學校 |
| 第何號 | |

第三號書式

| | |
|-----------|------|
| 何府屬籍誰子女 | |
| 校印 | 姓名 |
| 下等小學科卒業候事 | |
| 明治年月日 | 何々學校 |
| 第何號 | |

第二章 下等小學教則

第八級

讀物 イロハ五十音濁音次清音圖ニテ假名ノ音及ヒ呼法
 算術 次ニ單語圖 數字ノ用數字圖ヲ以テ數字ノ讀方及ヒ一
 習字 數字ノ位取並指數字ニテ物數ノ數ニ方
 書取 石盤ニテ假名ノ字形次ニ習字本ヲ與ヘ筆ノ持方等
 脩身 イロハ五十音並ニ正体ニテ單語
 脩身說約等

第七級

讀物 連語圖並小學讀本卷ノ一

算術本卷ノ目次

算術 前級ノ如ク百ヨリ万マテノ位取加算九々諸語

習字 變体以呂波並習字本ニテ楷書ノ選筆

書取 草變二体ニテ單語

問答 單語圖第三ヨリ第八マテノ諸物中必要ナルモノ、
性質及ヒ用法 但可成丈實物ヲ用ユヘシ

口修身 前級ノ如ク

復讀

体操

第六級

讀物 小學讀本卷ノ二地理初步

算術 加法及ヒ容易キ問題諸算乘ヲ減算九々諸語

習字 楷書

書取 單語ノ文字

問答 人体ノ部分及ヒ色圖中ノ正色間色并ニ日光七色地
理初步 前級ノ如ク

口修身

復讀

体操

第五級

讀物 小學讀本卷ノ三日本地誌略卷ノ一三陸地誌略

算術 減法及ヒ容易キ問題諸算乘算九々除算九々和算加

習字 楷書

書取 送り狀並ニ請取証

問答 日本地圖及ヒ度量術

算術本卷ノ目次

算術本卷ノ目次

算術本卷ノ目次

口修身 前級ノ如シ

復讀

体操

第四級

讀物 本地誌略卷ノ二小學讀本卷ノ四三陸地誌略

算術 乘法及容易ノ問題諸算和算九歸同還原法

習字 行書

書取 手紙文中ノ熟字

作文 送り狀及ヒ請取証

問答 本地圖及ヒ度量術

口修身 前級ノ如シ

復讀

体操

第三級

讀物 本地誌略卷ノ三四三陸地誌略

算術 除法及ヒ容易ノ問題諸算和算歸除同還原法

習字 行書

問答 本地圖及ヒ度量術

書取 前級ノ如シ

作文 容易ノ手紙文

口修身 前級ノ如シ

復讀

体操

第二級

讀物 小學日本史略卷ノ一孝經

算術 四則合法應用問題諸算和算歸除同還原法

習字 草書

問答 小學日本史略ノ要所及ヒ地球儀

書取 諸証文諸願伺届書類

作文 手紙ノ文

聽講 孝經

復讀

体操

第一級

讀物 小學日本史略卷ノ二孝經

算術 四則合法應用問題諸算及ヒ諸等法和算乘除定位

習字 草書

問答 小學日本史略ノ要所及ヒ地球儀

書取 前級ニ同シ

作文 容易ヤ諸証文諸願伺届

聽講 孝經

諸科 學ノ所ノ各科ヲ舉テ復習セシム

復習

右卒業ノ後大試験ヲ經テ上等小學ニ入ル

第三章 上等小學教則

第八級

讀物 小學讀本卷ノ五六小學外篇ノ上
 算術 分數加減法和算異乘同除
 習字 細字楷書
 問答 小學讀本卷ノ五六要所
 作文 手紙ノ文
 聽講 小學外篇
 復讀
 体操

第七級

讀物 萬國地誌略卷ノ一 小學外篇ノ下
 算術 分數乘除法和算正乘直除
 習字 細字行書
 問答 萬國地圖
 作文 手紙ノ文
 聽講 小學外篇
 復讀
 体操

第六級

讀物 萬國地誌略卷ノ二十八史略卷ノ一
 算術 單比例

習字 細字行書

問答 萬國地圖

作文 手紙ノ文

聽講 小學外篇

復讀

体操

第五級

讀物 萬國地誌零卷ノ三十八史零卷ノ二

算術 合率比例

習字 細字草書

問答 萬國地圖

作文 手紙ノ文記事論說

聽講 小學外篇

復讀

体操

第四級

讀物 萬國史略卷ノ一十八史略卷ノ三

算術 按分遞折比例和較比例

習字 細字草書

問答 萬國史略要所

作文 手紙ノ文記事論說

聽講 小學外篇

輪講 小學外篇

体操

第三級

讀物 萬國史略卷ノ二十八史略卷ノ四

算術 損益利息算

問答 萬國史略要所

作文 記事論說

畫學 諸線

聽講 小學外篇

輪講 小學外篇

体操

第二級

讀物 物理階梯卷ノ一十八史略卷ノ五

算術 開平開立及ヒ記簿法單記

作文 記事論說

畫學 通常物品

輪講 小學外篇

体操

第一級

讀物 物理階梯卷ノ二三十八史略卷ノ六七

算術 級數方級數及記法單記

作文 記事論說

畫學 通常物品

輪講 小學外篇

諸科 學ノ所ノ各科ヲ舉テ復習セシム

復習

第四章 女子上等小學教則

第八級

讀物 小學讀本五女子修身訓上

算術 分數加法和算異乘同除

習字 細字行書

問答 小學讀本ノ要所

作文 手紙ノ文

輪講 女子修身訓

復讀

裁縫 紡績

運動

第七級

讀物 小學讀本六女子修身訓下

算術 分數減法和算正乘直除

習字 前級ニ同シ

問答 前級ニ同シ

作文 手紙ノ文

輪講 女子修身訓

復讀

裁縫 紡績

運動

第六級

讀物 家政要旨上萬國地誌略一

算術 分數乘除法

習字 前級ニ同シ

問答 萬國地誌略ノ要所

作文 前級ニ同シ

輪講 家政要旨

復讀

裁縫 紡績

運動

第五級

讀物 家政要旨中萬國地誌略二三

算術 單比例

習字 細字草書

問答 萬國地誌略ノ要所

作文 前級ニ同シ

輪講 家政要旨

復讀

裁縫 紡績

運動

第四級

讀物 家政要旨下萬國史略一

算術 合率比例

習字 前級ニ同

問答 萬國史略ノ要所

作文 日要文

輪講 家政要旨

復讀

裁縫 紡績

運動

第三級

讀物 萬國史略二物理階梯上

算術 接分遞折比例

習字 前級ニ同

問答 萬國史略ノ要所

作文 前級ニ同

輪講 物理階梯

復讀

裁縫 紡績

運動

第二級

讀物 物理階梯中

算術 和較比例及記簿法單記

習字 前級ニ同シ

作文 記事文

輪講 物理階梯

復讀

畫學 諸線

裁縫 紡績

運動

第一級

讀物 物理階梯下

算術 損益利息算法及記簿法單記

習字 前級ニ同シ

作文 前級ニ同シ

輪講 物理階梯

畫學 通常物品

裁縫 紡績

諸課復習 學ノ所ノ各科ヲ舉テ復習セシム

運動

第五章 校則

第一款 生徒ハ男女ニ係ラス六歳ヨリ十四歳迄トス

但學齡前後ト雖モ志願ノ者ハ入學ヲ許ス

第二款 校中ニ於テハ何事モ教員ノ指揮ニ從フヘシ

第三款 習業時間ハ午前第八時ヨリ午後第四時マテ八時
間トス
但僻遠ノ地往來不便ノ村方ハ適宜斟酌スヘシ最モ八
時間ヨリ減縮スヘカラス

第四款 上校ハ課業時限十分前ヨリ後ルヘカラス

第五款 上校下校ニ教師ニ禮スル

第六款 上校往返ノ路上ニテ遊戯スヘカラス

第七款 校内ハ勿論途中ニ於テ尊長及ヒ同輩ニ逢フキハ
適應ノ禮ヲ行フヘシ

第八款 月末毎ニ生徒ノ勤惰ヲ檢シ教師之ヲ戒勵スヘシ

第九款 傳染病及ヒ天然痘ニ罹ル者ハ輕症ト雖モ全瘥マ
テ登校ヲ許サス

第十款 書籍並筆紙墨等貸借スヘカラス
但不得已ノ節ハ教員ニ其由ヲ申出ツヘシ

第十一款 樂書スヘカラス

第十二款 書籍等ハ丁寧ニ取扱損失無キ様致スヘシ且日
用ノ物品ハ登校ノ節必ス携ヘ來リ決シテ失忘スヘカラ
ス

第十三款 猥リニ奔走又ハ大聲ヲ發スヘカラス

第十四款 往來ノ外襟褌帽子並雨具ノ類着用スヘカラス

第十五款 受業時間ノ外教師ノ許可ナクシテ教壇ニ入ル

新甲布達ノ部

ヘカラス

第十六款 受業中左右ヲ顧ミ又ハ談話スヘカラス

第十七款 受業中猥々ニ席ヲ離ルヘカラス

第十八款 所勞ニテ一週間以上欠課スル者ハ其由ヲ届出

ツヘソ

第十九款 年中定例休暇左ノ如ク

一 孝明天皇祭

一 紀元節

一 春季皇靈祭

一 神武天皇祭

一 神嘗祭

一 秋季皇靈祭

一 天長節

一 新嘗祭

一 日曜日

一 大暑中

一 週間

但日取ハ學務委員教員協議ノ上適宜相定ムヘシ

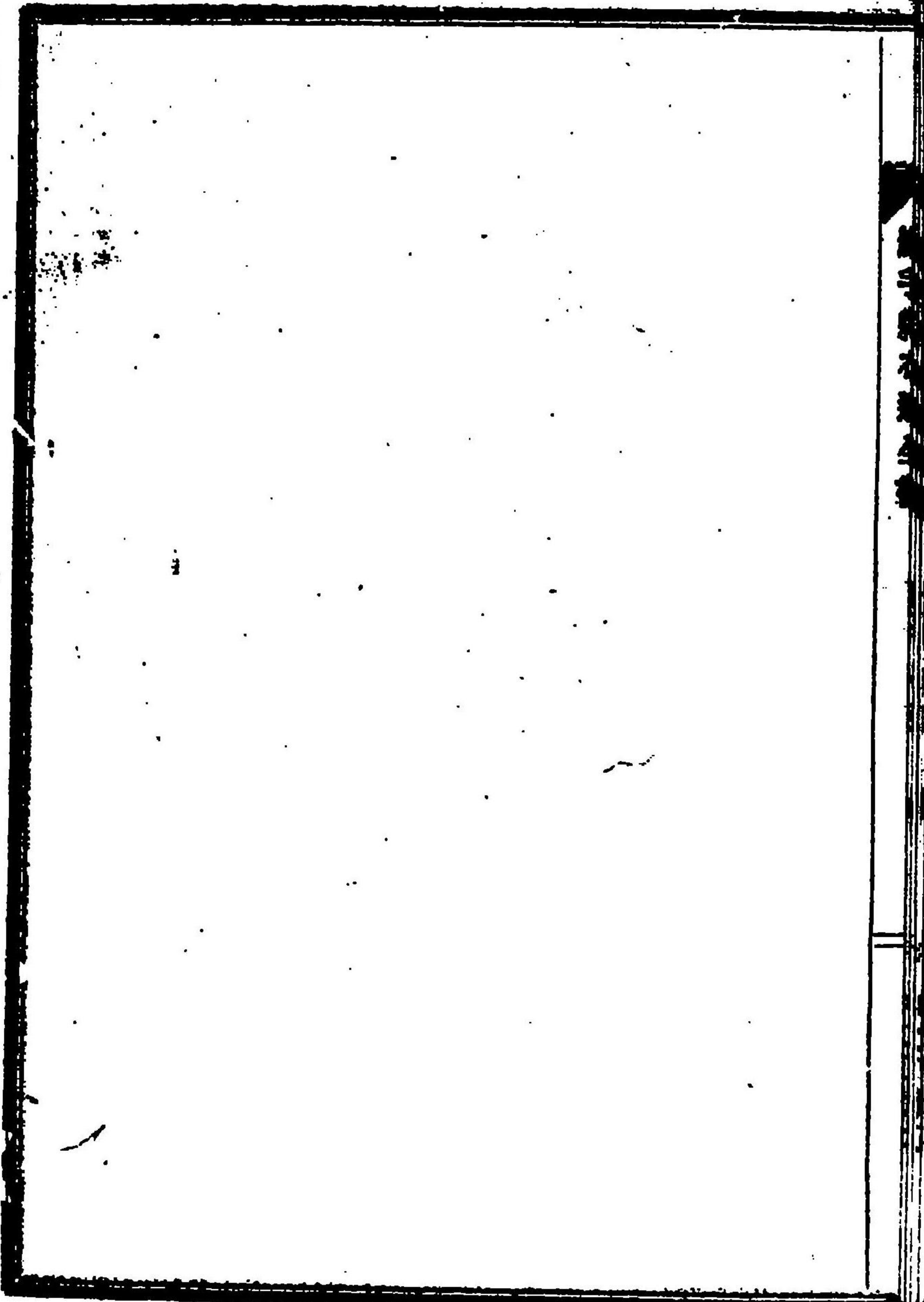
一 十二月廿五日ヨリ一月十日マテ

但臨時休暇ハ其時々揭示スヘシ

右ノ件々堅ク可相守事

明治年月日

| | | | | | |
|-----|---------------------|---|-------------|--------|-------------|
| 第一燈 | 季 小學 日本史部 | 二 | 味 味 味 | 草 香 | 年 漆 衣 |
| 第二燈 | 季 小 學 日本史部 | 一 | 味 味 味 | 草 香 | 年 漆 衣 |
| 第三燈 | 三 小 學 日本史部 | 二 | 味 味 味 | 草 香 | 年 漆 衣 |
| 第四燈 | 三 小 學 日本史部 | 二 | 味 味 味 | 草 香 | 年 漆 衣 |
| 第五燈 | 三 小 學 日本史部 | 一 | 味 味 味 | 草 香 | 年 漆 衣 |



下等小學課程表

| 等級 | 讀物 | 算術 | 習字 | 書 | 作文 | 問 |
|-----|------------------------|--|------------------|--------------------------|--------|-------------|
| 第八級 | 五十音 濁音 次清音 伊呂波單語 | 數字並算用數字ノ 讀方書方一ヨリ百 マァン位取物數ノ 數方 | 假名ノ字形及ヒ 筆ノ持方 | イロハ五十音及 ヒ正体ニテ單語 ヲ綴 | | |
| 第七級 | 連語 小學讀本 | 白ヨリ万迄ノ位取 加算九々 | 假名ノ變体及ヒ 楷書ノ運筆 | 草變ニ体ニテ 單語ヲ綴 | | 單 |
| 第六級 | 小學讀本 地理初步 | 加法 減算九々 | 楷書 | 單語 | | 人 色 地 |
| 第五級 | 小學讀本 三陸地誌略 日本地誌略 | 減法 乘算九々 除算九々 和算 加減法 | 楷書 | 送り狀請取証 | | 日本 度 |
| 第四級 | 日本地誌略 三陸地誌略 小學讀本 | 乘法 和算 九歸同還原法 | 行書 | 手紙文中ノ熟字 | 送り狀請取証 | 日本 度 |
| 第三級 | 日本地誌略 三陸地誌略 | 除法 和算 歸除同還原法 | 行書 | 手紙文中ノ熟字 | 手紙ノ文 | 日本 度 |
| 第二級 | 小學日本史略 孝經 | 四則應用 和算 歸除同還原法 | 草書 | 手紙文中ノ熟字 | 手紙ノ文 | 日本 度 |
| 第一級 | 小學日本史略 孝經 | 諸等法 和算 乘除定位法 | 草書 | 手紙文中ノ熟字 | 諸証文願伺届 | 日本 度 |

| | | | | | | | | |
|-------------|-------------|-------------|-------------|-------------|-------------|----------------------|--------------|------------------|
| 中ノ熟字 | 中ノ熟字 | 中ノ熟字 | 中ノ熟字 | 請取証 | | 敬 中 ニ テ | 二十音及 一テ單語 | 取 作 文 |
| 諸証文願何届 | 手紙ノ文 | 手紙ノ文 | 送り狀請取証 | | | | | 問 答 |
| 地球儀 日本史略 | 地球儀 日本史略 | 度量衡 日本地圖 | 度量衡 日本地圖 | 日本地圖 度量衡 | 日本地圖 度量衡 | 人體 色圖 地理 初歩 | 單 語 | 口 授 脩 身 |
| | | 脩身說約 | 脩身說約 | 脩身說約 | 脩身說約 | 脩身說約 | 脩身說約 | 聽 講 |
| 孝 經 | 孝 經 | | | | | | | |

上等小學課程表

| 第一級 | 第二級 | 第三級 | 第四級 | 第五級 | 第六級 | 第七級 | 第八級 | 等級 |
|--------------|--------------|--------------|----------------|---------------|---------------|-------------------------|-------------------|----|
| 十八史略 物理階梯 | 十八史略 物理階梯 | 十八史略 萬國史略 | 十八史略 萬國史略 | 十八史略 萬國地誌略 | 十八史略 萬國地誌略 | 十八史略 萬國地誌略 小學外篇ノ下 | 小學讀本 小學外篇ノ上 | 讀 |
| 六七 二三 | 一五 | 四二 | 三一 | 二二 | 一三 | 一 | 五六 | 物 |
| 級數方級數 記簿法 | 開平開立 記簿法 | 損益利息算 | 按分遞折比例 和較比例 | 合率比例 | 單比例 | 正和分 乘算數 直乘除 | 異和分 乘算數 同加減 | 算術 |
| 畫學 | 畫學 | 畫學 | 細字草書 | 細字草書 | 細字行書 | 細字楷書 | 細字楷書 | 習字 |
| | | 萬國史略 | 萬國史略 | 萬國地圖 | 萬國地圖 | 萬國地圖 | 小學讀本六五 | 問答 |
| 記事論說 | 記事論說 | 記事論說 | 記事論說 手紙ノ文 | 記事論說 手紙ノ文 | 手紙ノ文 | 手紙ノ文 | 手紙ノ文 | 作文 |

| | | | | | | | | |
|------|------|------|--------------|--------------|------|------|------|----|
| | | 略 | 略 | 圖 | 圖 | 圖 | 六五 | 答 |
| 記事論說 | 記事論說 | 記事論說 | 記事論說 手紙ノ文 | 記事論說 手紙ノ文 | 手紙ノ文 | 手紙ノ文 | 手紙ノ文 | 作文 |
| | | 小學外篇 | 小學外篇 | 小學外篇 | 小學外篇 | 小學外篇 | 小學外篇 | 聽講 |
| 小學外篇 | 小學外篇 | 小學外篇 | 小學外篇 | | | | | 輪講 |

女子上等小學課程表

| 第一級 | 第二級 | 第三級 | 第四級 | 第五級 | 第六級 | 第七級 | 第八級 | 等級 |
|----------------|---------------|--------------------|--------------------|----------------------|---------------------|---------------------|---------------------|----|
| 物理階梯 下 | 物理階梯 中 | 萬國史略 物理階梯 上二 | 家政要旨 萬國史略 一下 | 家政要旨 萬國地誌略 二三中 | 家政要旨 萬國地誌略 一上 | 女子修身訓 小學讀本 下六 | 小學讀本 女子修身訓 上五 | 讀物 |
| 損益利息算 記簿法單記 | 和較比例 記簿法單記 | 按分遞折比例 | 合率比例 | 單比例 | 分數乘除法 | 正和分 乘算直除 減法 | 異和分 乘算同除 加法 | 算術 |
| 細字草書 畫學通常物品 | 細字草書 畫學諸線 | 細字草書 | 細字草書 | 細字草書 | 細字行書 | 細字行書 | 細字行書 | 習字 |
| | | 萬國史略 | 萬國史略 | 萬國地誌略 | 萬國地誌略 | 小學讀本 | 小學讀本 | 問答 |
| 記事文 | 記事文 | 記事文 | 記事文 | 手紙ノ文 | 手紙ノ文 | 手紙ノ文 | 手紙ノ文 | 作文 |
| 物 | 物 | 物 | 家 | 家 | 家 | 女 | 女 | 論 |

| | | | | | | | | |
|----------|----------|----------|----------|----------|----------|----------|----------|-------------|
| 記事文 | 記事文 | 略 記事文 | 略 記事文 | 手紙ノ文 | 手紙ノ文 | 手紙ノ文 | 手紙ノ文 | 答 作 文 |
| 物理階梯 | 物理階梯 | 物理階梯 | 家政要旨 | 家政要旨 | 家政要旨 | 女子脩身訓 | 女子脩身訓 | 輪 講 |
| 紡裁 績縫 | 紡裁 績縫 | 紡裁 績縫 | 紡裁 績縫 | 紡裁 績縫 | 紡裁 績縫 | 紡裁 績縫 | 紡裁 績縫 | 手 藝 |

| | | | | | | |
|-----|-------|------|------|------|------|------|
| 第五級 | 海濱要旨 | 中 | 一 | 衣冠 | 行書 | 蘇國游記 |
| 第四級 | 新編國語 | 一 | 衣冠 | 行書 | 蘇國游記 | |
| 第三級 | 女子修身訓 | 六 | 蘇國游記 | 行書 | 蘇國游記 | |
| 第二級 | 物理階梯 | 正 | 蘇國游記 | 行書 | 蘇國游記 | |
| 第一級 | 物理階梯 | 蘇國游記 | 行書 | 蘇國游記 | 蘇國游記 | |

書目表

| | | | |
|------|---------------------------------|----------------|----------------|
| 下等小學 | 伊呂波圖 明治七年八月改 五十音圖 文部省刊 | 萬國地誌略 文部省刊行 | 女子修身訓 阿部弘國著 |
| | 濁音圖 同 | 萬國史略 同 | 家政要旨 永峯秀樹抄譯 |
| | 數字圖 同 | 物理階梯 同 | 物理階梯 文部省刊行 |
| | 算用數字圖 同 | | |
| | 加算九々圖 同 | | |
| | 乘算九々圖 同 | | |
| | 減算九々圖 同 | | |
| | 除算九々圖 同 | | |
| | 色圖 同 | | |
| | 單語圖 同 | 小學外篇 | |
| | 廣益通語圖 大野德幸著 | 十八史畧 | |

新甲種小學

〇二四四十一

| | | | | | |
|------|------------------|------------------|---------------|---------------|--------------|
| 古文孝經 | 三陸地誌畧 磯手師範學校著 | 小學日本史略 伊地知貞馨著 | 日本地誌畧 文部省刻 | 小學讀本 田中義廉著 | 地理初步 文部省刻 |
|------|------------------|------------------|---------------|---------------|--------------|

下等小學習業時間表

| 時間 | 八級 | 七級 | 六級 | 五級 | 四級 | 三級 | 二級 | 一級 |
|--------|------|----|----|----|------|----|----|------|
| 九時ヨリ | 復讀 | 同 | 同 | 同 | 同 | 同 | 同 | 諸科復習 |
| 十時ヨリ | 體操 | 同 | 同 | 同 | 同 | 同 | 同 | 同 |
| 十時五分迄 | 讀物 | 同 | 同 | 同 | 同 | 同 | 同 | 同 |
| 十一時ヨリ | 體操 | 同 | 同 | 同 | 同 | 同 | 同 | 同 |
| 十一時五分迄 | 讀物 | 同 | 同 | 同 | 同 | 同 | 同 | 同 |
| 十二時ヨリ | 體操 | 同 | 同 | 同 | 同 | 同 | 同 | 同 |
| 十二時五分迄 | 讀物 | 同 | 同 | 同 | 同 | 同 | 同 | 同 |
| 主時分ヨリ | 算術 | 同 | 同 | 同 | 同 | 同 | 同 | 同 |
| 一時分ヨリ | 體操 | 同 | 同 | 同 | 同 | 同 | 同 | 同 |
| 一時五分迄 | 體操 | 同 | 同 | 同 | 同 | 同 | 同 | 同 |
| 一時三十分迄 | 隨身口授 | 問答 | 同 | 同 | 同 | 同 | 同 | 同 |
| 二時分ヨリ | 體操 | 同 | 同 | 同 | 同 | 同 | 同 | 同 |
| 二時五分迄 | 體操 | 同 | 同 | 同 | 同 | 同 | 同 | 同 |
| 三時分ヨリ | 習字 | 書取 | 同 | 同 | 作書文取 | 同 | 同 | 同 |
| 三時五分迄 | 習字 | 書取 | 同 | 同 | 作書文取 | 同 | 同 | 同 |
| 四時分ヨリ | 習字 | 書取 | 同 | 同 | 作書文取 | 同 | 同 | 同 |

佐手縣教育委員会

縣甲布達ノ部

一〇二四十二

四時卅分ヨリ
五時マテ
論講
同
同
同
同
同
同
同

女子上等小學習業時間表

| | | | | | | | | | | | | | |
|--------|--------|--------|--------|--------|--------|--------|--------|--------|--------|-------|-------|------|----|
| 四時卅分マテ | 三時卅分マテ | 三時卅分マテ | 二時卅五分迄 | 二時卅五分迄 | 一時卅五分迄 | 一時卅五分迄 | 一時卅五分迄 | 十一時五分迄 | 十一時五分迄 | 十時五分迄 | 十時五分迄 | 九時マテ | 八級 |
| 習字 | 作文 | 運動 | 問答 | 運動 | 算術 | 運動 | 讀物 | 運動 | 論講 | 復讀 | 全全 | 全全 | 七級 |
| 同 | 同 | 同 | 同 | 同 | 同 | 同 | 同 | 同 | 同 | 同 | 同 | 同 | 六級 |
| 同 | 同 | 同 | 同 | 同 | 同 | 同 | 同 | 同 | 同 | 同 | 同 | 同 | 五級 |
| 同 | 同 | 同 | 同 | 同 | 同 | 同 | 同 | 同 | 同 | 同 | 同 | 同 | 四級 |
| 同 | 同 | 同 | 同 | 同 | 同 | 同 | 同 | 同 | 同 | 同 | 同 | 同 | 三級 |
| 同 | 同 | 同 | 同 | 同 | 同 | 同 | 同 | 同 | 同 | 同 | 同 | 同 | 二級 |
| 同 | 同 | 同 | 同 | 同 | 同 | 同 | 同 | 同 | 同 | 同 | 同 | 同 | 一級 |

縣甲布達ノ部
一〇二百四十四

四時州分ヨリ
五時マテ
裁縫同
同
同
同
同
同

縣甲第百八拾八號 十二月廿五日
長崎縣下ニ於テ博覽會開設ノ件

縣甲第百八拾九號 十二月廿五日
地方税中小賣行商人鑑札ノ備他管民ニテモ鑑札所持無ク
シテ行商セントスルモノハ當縣ノ成規ニ從ヒ鑑札ヲ得セ
ムヘク尤他管ニ於テ既ニ許可ヲ得鑑札ヲ所持スル者ニ
ハ其備ニ及ハサル備ニ候條此旨爲心得布達候事
但本文ノ次第ニ付本縣人民他管内ニ於テ行商スルルモ
必ラス縣内同様ニ鑑札ヲ携帯スヘシ

縣甲第九十號 十二月廿五日

年本十一月第四十五號公達ノ趣ニ付自今府縣社以下祠官
祠掌進退ノ節ハ八年五月敎部省第十八號達書ノ手順ニ準
可爲願出旨内務省乙第四拾八號ヲ以御達相成候條別紙
相添此旨布達候事

達書第十八號

府 縣

府縣社以下祠官祠掌進退是マテ成規無之候處自今氏子共
歸依ノ者相撰氏子總代并同區内ニテ重立候神官二名以上

連署爲願出候上猶人體可否篤ト取調進退可申附此旨相達
候事

但氏子無之向ハ其地人民ヨリ本文同様ノ手續ヲ以可爲
願出事

明治八年五月十五日

敎部大輔 兵部 機

縣甲第九拾壹號 十二月廿八日

去ル明治十年四月坤第五十三號達牛馬取締規則中第二章
第九項夏改第十項冬改ノ二項ハ自今相廢シ候條此旨可相
心得尤既ニ改濟ノ村役所ニ於テハ右ニ係ル費用仕譯書相
添受取方來明治十三年一月三十一日限リ第二課牧畜科ニ

可申出此旨布達候事

縣令第九拾貳號 十二月廿八日

公立小學校生徒勤惰調査方法別紙ノ通相定候條來明治十三年一月起業ノ節ヨリ施行可致此旨布達候事

公立小學校生徒勤惰簿調査心得

- 一 勤惰簿ハ別紙離形ノ通調製スヘシ
- 一 生徒ノ勤惰ハ必ス教員自ラ調査スヘシ
- 一 教員ハ一ヶ月毎ニ簿表ノ末段ニ署名調印シ翌月一日之ヲ學務委員ニ出ス可シ

一 學務委員ハ戸長ト連署シ直ニ縣廳ニ進達スヘシ

但事故ニ據リ一週間以外休校セルモノハ其理由ヲ具申スヘシ

年
月
日

縣
令
苑

印

印

印

署

署

署

印

印

印

縣令苑

| | | | | | | | | | | | | | | | | | | | | | | | | | | | | | |
|---|---|---|---|---|---|---|---|---|---|----|----|----|----|----|----|----|----|----|----|-----|-----|-----|-----|-----|-----|-----|-----|-----|----|
| 一 | 二 | 三 | 四 | 五 | 六 | 七 | 八 | 九 | 十 | 十一 | 十二 | 十三 | 十四 | 十五 | 十六 | 十七 | 十八 | 十九 | 二十 | 二十一 | 二十二 | 二十三 | 二十四 | 二十五 | 二十六 | 二十七 | 二十八 | 二十九 | 三十 |
| 日 | 日 | 日 | 日 | 日 | 日 | 日 | 日 | 日 | 日 | 日 | 日 | 日 | 日 | 日 | 日 | 日 | 日 | 日 | 日 | 日 | 日 | 日 | 日 | 日 | 日 | 日 | 日 | 日 | 日 |
| 一 | 二 | 三 | 四 | 五 | 六 | 七 | 八 | 九 | 十 | 十一 | 十二 | 十三 | 十四 | 十五 | 十六 | 十七 | 十八 | 十九 | 二十 | 二十一 | 二十二 | 二十三 | 二十四 | 二十五 | 二十六 | 二十七 | 二十八 | 二十九 | 三十 |

縣甲第九十三號
 盛岡區裁判所長堀正緝儀今般宮古區裁判所長申付候趣其
 筋ヨリ通知有之候條爲心得此旨布達候事
 縣甲第九拾四號
 南閉伊郡釜石村元船政所入札拂日限延期ノ件
 縣甲第九拾五號
 本年八月縣甲第五十號布達郡長委任條件上款第八通運會社
 開業ノ下届ノ字ヲ加ヘ條此旨布達候事

縣甲第九十三號 十二月廿八日
 盛岡區裁判所長堀正緝儀今般宮古區裁判所長申付候趣其
 筋ヨリ通知有之候條爲心得此旨布達候事
 縣甲第九拾四號 十二月廿八日
 南閉伊郡釜石村元船政所入札拂日限延期ノ件
 縣甲第九拾五號 十二月廿八日
 本年八月縣甲第五十號布達郡長委任條件上款第八通運會社
 開業ノ下届ノ字ヲ加ヘ條此旨布達候事

縣甲第百九拾六號 十二月廿八日
 本年十二月十二日縣甲第百八十七號ヲ以布達シタル小學教則ノ義ハ教育令第三條ノ旨趣ニ違ヒ且岩手師範學校ニ於テ生徒ヲ養成シ他日各小學校ノ教員ヲラシムルニ教授上多少ノ支拂ナカラシメン爲メ公立小學校一般ニ施行可致者ナレハ右科目中ニ於テ自然増減取捨セント欲スル條目モ有之候ハ、詳細取調伺出可申此旨布達候事
 但學科變革ノ義ハ不容易事ニテ若シ等閑ニ相心得年少寡慮ノ教員等ニ託シ漫リニ着手候様ニテハ其生徒ハ方
 向ヲ失シ其書籍ハ無用物トナリ到底學事退歩ノ基源ト

モ成行可申候條篤ク注意可致候事

縣甲第百九拾七號 十二月廿八日
 京都府下ニ於テ博覽會開設ノ件

縣甲第百九拾八號 十二月廿八日
 酒造家ニ於テ自用ノ爲メト雖モ免許外ノ酒類ヲ釀造スル
 モノハ其酒類ニヨリ營業稅釀造稅上納スヘキ等ニ候條此
 旨布達候事

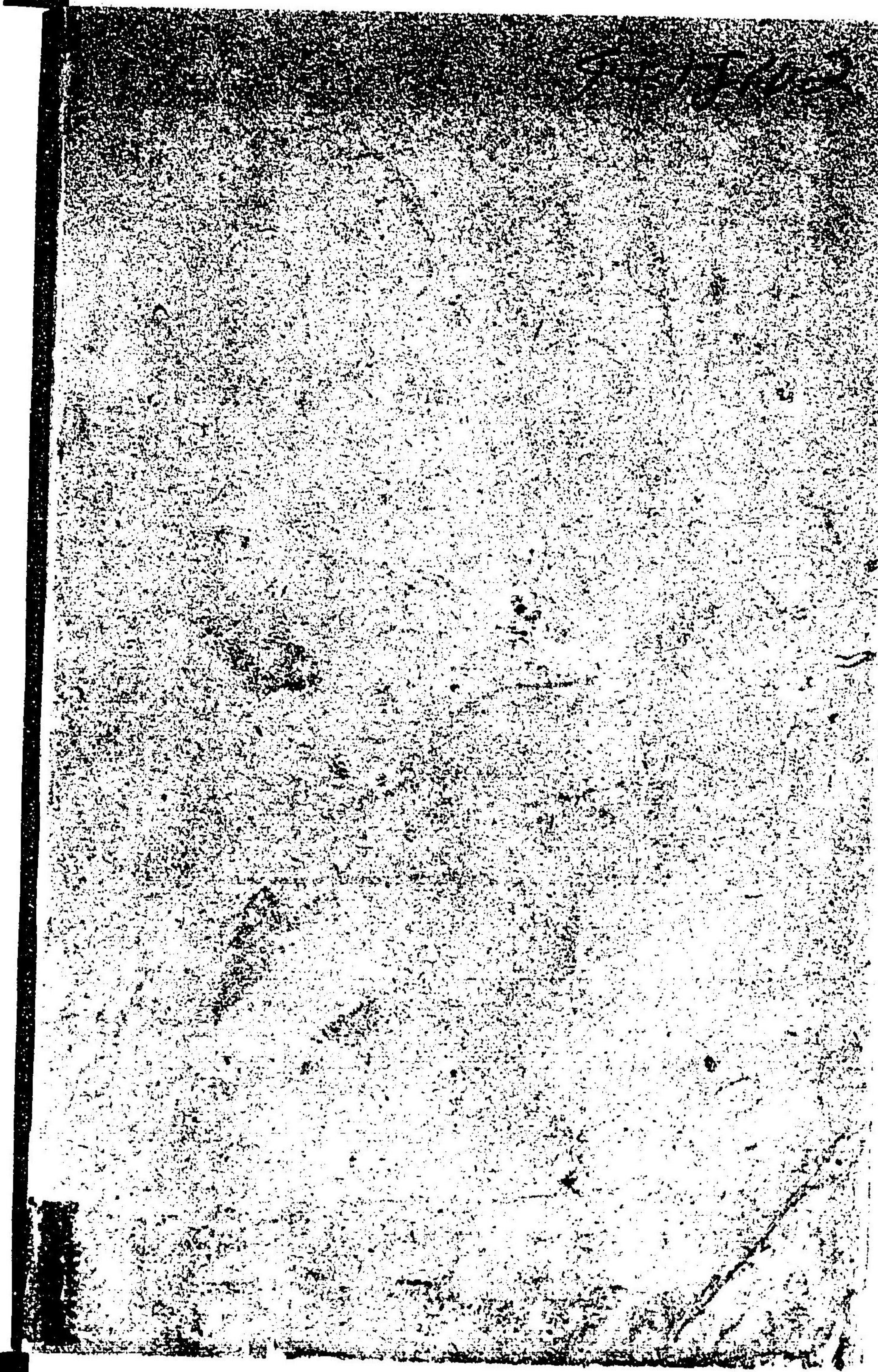
明治十二年終

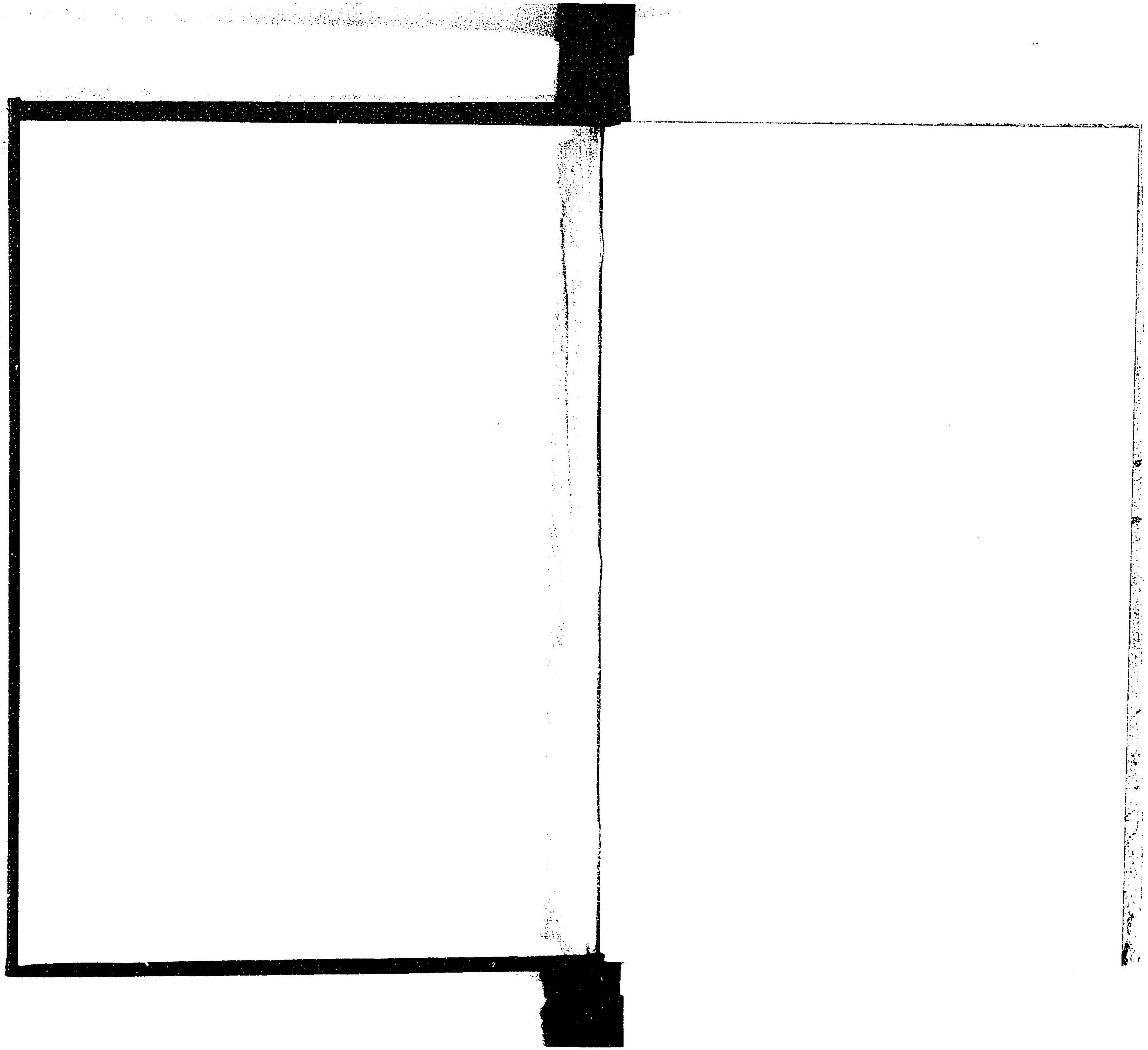
明治十六年六月廿五日出版

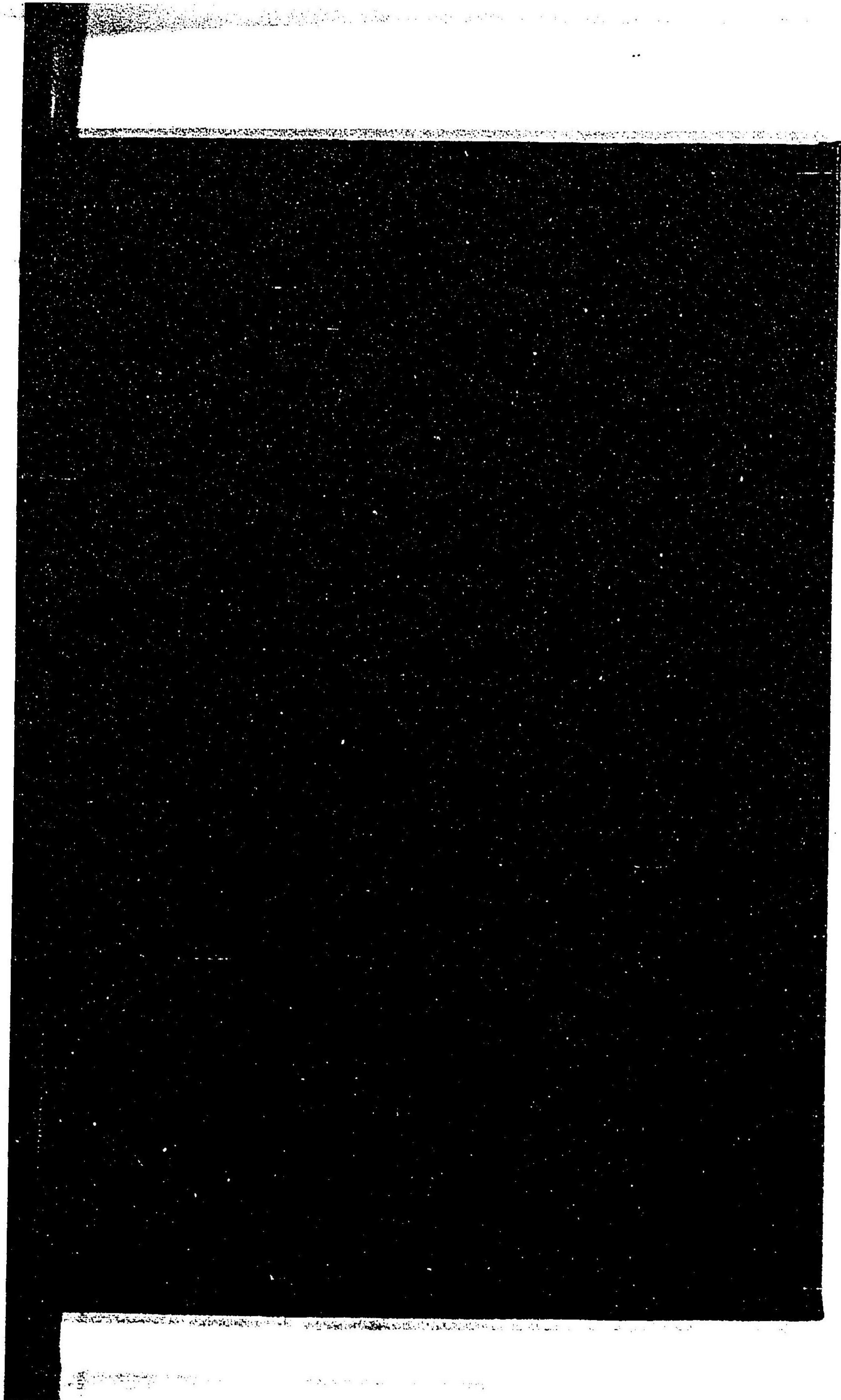
巖手縣庶務課編纂

巖手縣藏版









禁電子式複写

031185-009-3

CZ-1113-15-01

巖手県布達全書

巖手県

M11-16

BBD-0076



