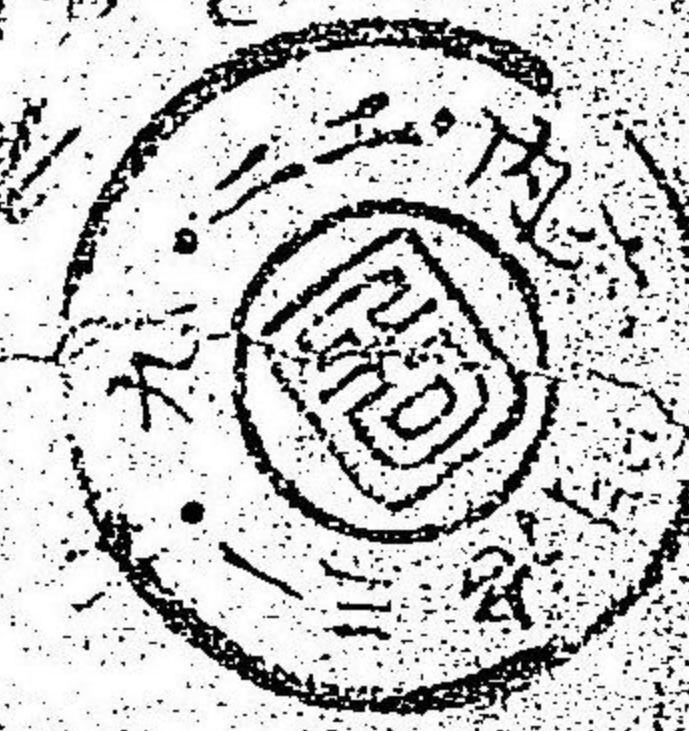


1 198-37 122-46

廣島縣々治一斑

目次

第一	地勢	28
第二	本縣ノ位置	29
第三	本縣管轄地ノ沿革	30
第四	平均海面ノヨリノ高度	31
第五	空氣ノ温度	32
第六	國都市ノ面積	33
第七	公園	34
第八	舊城並著名城趾	35
第九	著名古蹟名稱	36
第十	官有地々所及反別	37
第十一	民有々稅地	38



一 二 三 四 五 六 七 八 九 十 十一 十二 十三 十四 十五 十六 十七 十八 十九 二十 二十一 二十二 二十三 二十四 二十五 二十六 二十七 二十八 二十九 三十 三十一 三十二 三十三 三十四 三十五 三十六 三十七 三十八 三十九 四十 四十一 四十二 四十三 四十四 四十五 四十六 四十七 四十八 四十九 五十 五十一 五十二 五十三 五十四 五十五 五十六 五十七 五十八 五十九 六十 六十一 六十二 六十三 六十四 六十五 六十六 六十七 六十八 六十九 七十 七十一 七十二 七十三 七十四 七十五 七十六 七十七 七十八 七十九 八十 八十一 八十二 八十三 八十四 八十五 八十六 八十七 八十八 八十九 九十 九十一 九十二 九十三 九十四 九十五 九十六 九十七 九十八 九十九 一百

第二六	本籍人出產死亡	六四
第二七	本籍人結婚離婚及夫婦數	六五
第二八	海外渡航人員	六六
第二九	農作物	六七
第三〇	春夏秋蛋	七〇
第三一	製茶	七一
第三二	砂糖	七二
第三三	生糸	七三
第三四	牧畜	七三
第三五	水產製造物	七四
第三六	製鹽	七六
第三七	鑛產	七六
第三八	織物	七七
第三九	和紙	七八

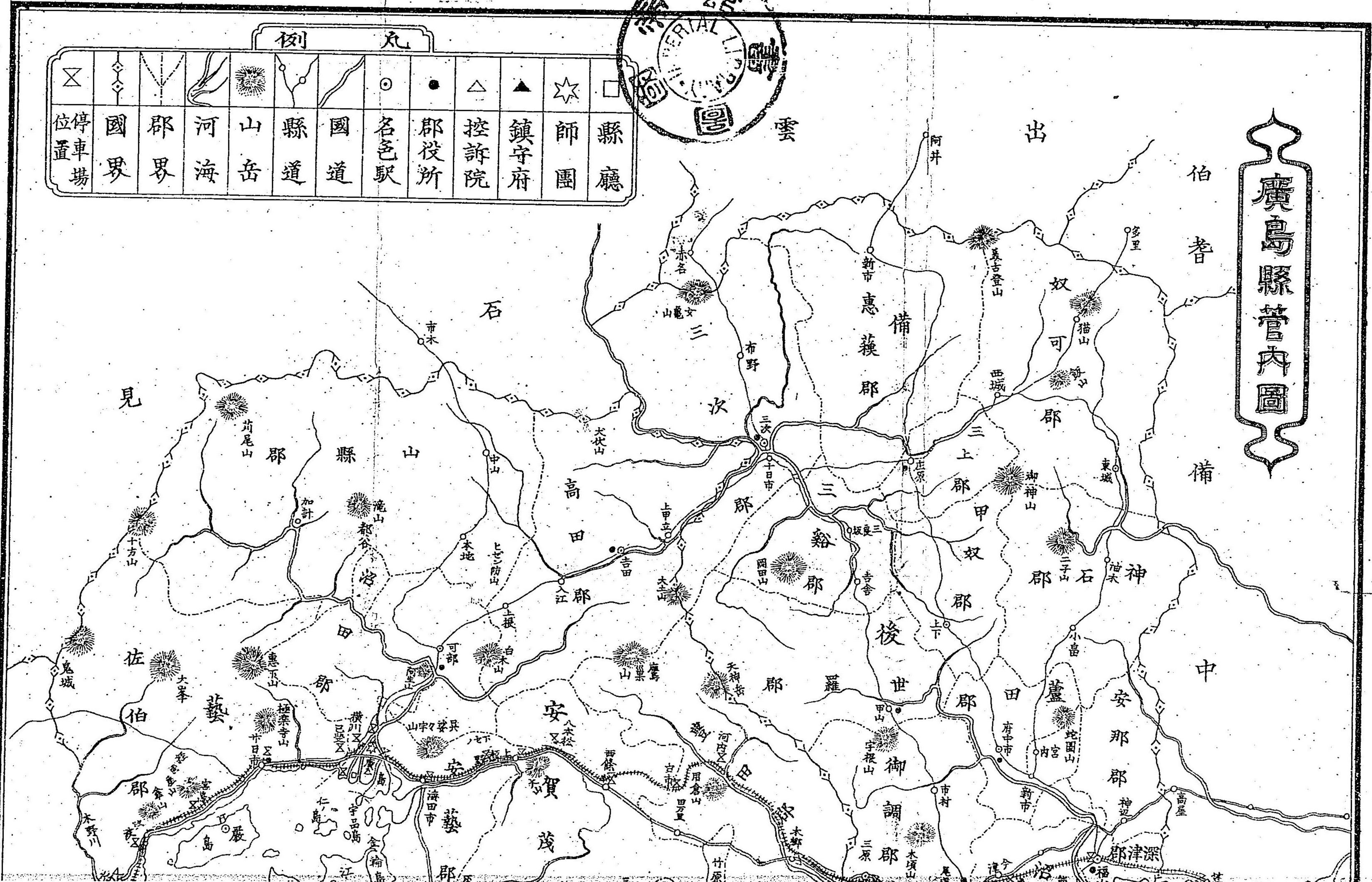
第一	總名高山	一一
第二	總名大池	一二
第三	總名大川	一三
第四	總名大島	一四
第五	總名大瀨	一五
第六	鑛泉	一六
第七	警察署位置	一七
第八	稅務署位置	一八
第九	土木監獄署位置	一九
第十	大井及小井區署位置	二〇
第十一	元德町及各所ハノ里程	二一
第十二	郡市町村別ノ人口	二二
第十三	本籍人ノ族別	二三
第十四	本籍人ノ性別	二四
第十五	本籍人ノ年齢別	二五

第四〇	菜種油及生蠟	七九
第四一	摺附木	七九
第四二	陶磁器	八〇
第四三	漆器	八〇
第四四	諸會社	八一
第四五	諸工場	八九
第四六	郵便局名及位置	九二
第四七	汽車鐵道ノ里程及敷地	九八
第四八	瀛車ノ乘下客及賃錢	一〇二
第四九	物價	一〇三
第五〇	農工及諸傭人ノ賃錢	一〇七
第五一	國費救恤ノ人員及金額	一一一
第五二	地方稅救助ノ人員及金額	一一二
第五三	受賞者ノ成績及種類	一一三

第五四	醫師及藥業者	一一四
第五五	六種傳染病	一一六
第五六	種痘人員	一一七
第五七	神社及寺院	一一八
第五八	神官及住職	一一九
第五九	學齡人員	一二〇
第六〇	公立小學校教授者生徒	一二一
第六一	公立小學校教員給料及生徒授業料 〔最高低額〕	一二二
第六二	縣立學校教授者生徒	一二三
第六三	縣立學校費ノ豫算	一二三
第六四	在監人員	一二四
第六五	貴族院議員納稅者互選調	一二五
第六六	衆議院議員撰舉調	一二七
第六七	縣會議員選被選者及常置委員	一三〇

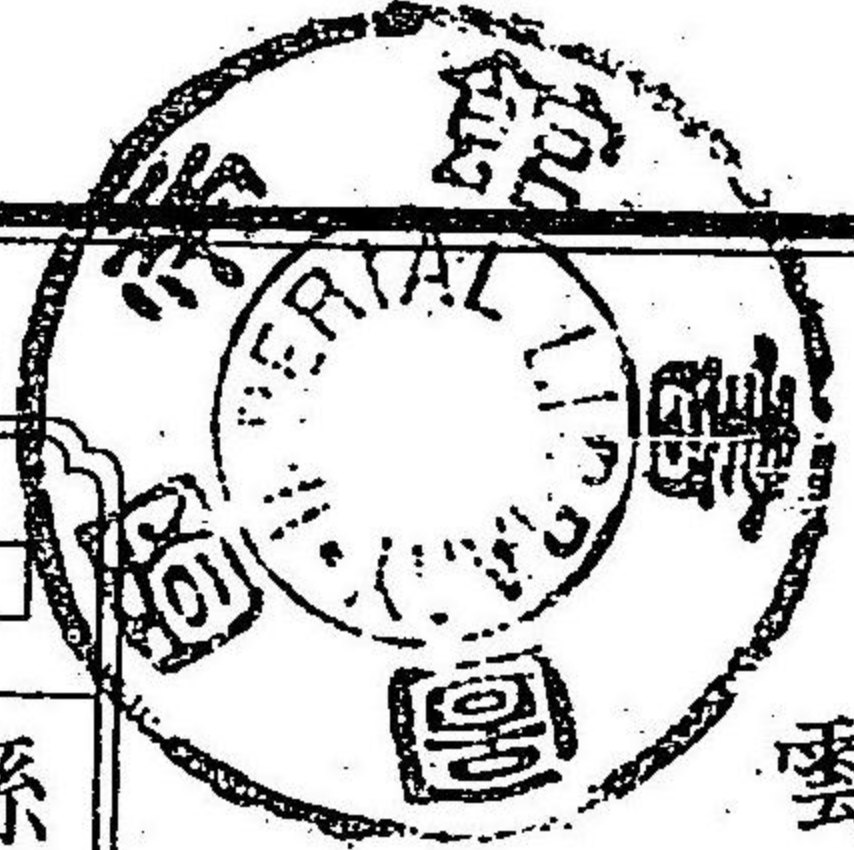
第六八	市町村會議員選舉者及議員	一三二丁
第六九	國稅決算	一三三丁
第七〇	國庫支出ノ經費	一三四丁
第七一	地方稅收入ノ豫算及決算	一三六丁
第七二	地方稅支出ノ豫算及決算	一三八丁
第七三	市町村費收入精算	一四三丁
第七四	市町村費支出精算	一四五丁
第七五	備荒儲蓄	一四七丁
第七六	備荒儲蓄金ノ救助ヲ受ケン戸口及金額	一四八丁
第七七	官吏及市町村吏員	一四九丁

廣島縣管內圖



例		丸													
⊗	◇	∇	⊙	●	△	▲	☆	□	○	●	△	▲	☆	□	○
位停車場	國界	郡界	河海	山岳	縣道	國道	名色駅	郡役所	控訴院	鎮守府	師團	縣廳			

...	⋯
中線	既設
現工事	道
路	鐵路



第一

一地勢

横島縣ハ山陽道ノ中央ニ位シ安藝備後ノ兩國ヲ管轄ス

安藝國 東ハ備後國ニ接シ西北ハ周防石見ノ二箇國ニ境ス而シテ

南方一帯内海ヲ隔テ伊豫國ト相對ス其海上ニ大小ノ島嶼數十百

基布星羅シテ備後伊豫周防三箇國ノ諸島ト相錯ハレリ山嶽ハ國

内ニ連亘シテ脈絡相通シ西北ハ峻嶺重疊國境ヲ限リ河川ハ概子

南流シテ海ニ注キ其最大ナルヲ太田川トシ山瀬川沼田川之ニ亞

ク共ニ數支ヲ諸川ニ合シ愈流レテ愈大ナリ獨リ可愛川ハ北流シ

テ江ノ川ニ會シ石見國ヲ經テ海ニ達ス

備後國 東北ハ備中伯耆出雲石見ノ四箇國ニ接シ西ハ安藝國ニ連
 リ南方一帶海ニ瀕シ安藝伊豫讚岐三箇國ト島嶼相指顧セリ而シ
 テ東南ハ平旦肥沃北ハ狹岨瘠薄山嶺起伏シ山陰道ヲ限リ河川ハ
 東南北三脉ニ分レ芦田川ハ國中ヲ繞リ直ニ南海ニ注キ東城川ハ
 備中國ニ入リテ南海ニ達シ三次川ハ可愛川ヲ合セテ江ノ川トナ
 リ石見國ヲ經テ遂ニ北海ニ達ス

第二

本縣ノ位置

在廳地安藝國廣島市水主町

西經 七度十八分
 北緯 三十四度二十三分

東 東經 六度二分 備後國深津郡大津野村
 西 西經 七度四分 安藝國佐伯郡四和村
 南 北緯 三十四度三十分 安藝國安藝郡會橋島村
 北 北緯 三十五度五分 備後國惠蘇郡高野山村
 全 二六里十六町
 經 且三十二里二十二町

第三

本縣管轄地ノ沿革

本縣ハ備後安藝ノ兩國ニシテ其先安藝全國(安藝、佐伯、沼田、高宮、
 山縣、高出、賀茂、豊田)及備後十四郡ノ内(御調、世羅、三谿、奴可、
 三上、三次、惠蘇、甲奴郡ノ内)廣島藩領(深津、沼隈、芦田、品治、安

那、神石、甲奴郡ノ内）福山及中津藩領タリシモノハ明治元年五月
 會敷縣ノ所轄トナリ後廢藩置縣ノ際藩ハ縣トナリ全四年十一月從
 來ノ縣ヲ廢シテ更ニ廣島深津ノ二縣ヲ置キ安藝及備後八郡ヲ廣島
 縣ニ屬シ備後六郡ヲ深津縣ニ屬セラル深津縣ハ全五年六月廢セラ
 レテ小田縣ニ隸シ八年十二月岡山縣ニ合セラレ又九年四月更ニ廣
 島縣ニ合併爰ニ於テ兩國全ク本縣ノ管轄ニ歸セリ

第四

平均海面上ヨリノ高度

(空盒晴雨計ニ由ル)

高宮郡可部

十

間

高田郡上根

百廿二間三尺

高田郡吉田 二百七間
 深津郡福山 二十間
 三次郡三次 百廿四間
 賀茂郡西條 百廿三間三尺
 芦田郡府中 百廿二間四尺
 三上郡庄原 百廿二間三尺

第五

空氣ノ温度

(平均)

	攝氏	華氏	攝氏	華氏
一月	五 ^三	四 ^二	三 ^四	三 ^六
三月	七 ^六	四 ^五	一 ^二	五 ^三
五月	一 ^六	六 ^二	〇 ^二	六 ^七

七月	二五二	七月	七四	八月	二七二	八月	八二〇
九月	三三四	九月	七三三	十月	一五三	十月	五九五
十月	二三四	十月	四三三	十一月	四九	十一月	四〇八
平均	一四四	平均	五七九				

第六

國都市ノ面積

安藝國	二六二方里七分	廣島市	一方里五分九厘
安藝郡	二三方里八分三厘	佐伯郡	四七方里
沼田郡	七三方里三分三厘	高宮郡	十方里二分一厘

山縣郡	五七方里三分六厘	高田郡	三五方里八分三厘
賀茂郡	四二方里九分八厘	豐田郡	三二方里六分七厘
備後國	二二二方里二分二厘	御調郡	二千方里三分五厘
世羅郡	二四方里四分九厘	沼隈郡	二二方里八分四厘
深津郡	四方里三分三厘	安那郡	七方里三分四厘
芦田郡	二方里六分七厘	品治郡	二方里九分三厘
神石郡	二二方里二分一厘	甲奴郡	一九方里四分一厘
三次郡	四四方里三分九厘	三谿郡	二二方里八分四厘
奴可郡	三三方里七分一厘	三上郡	六方里一分四厘
惠蘇郡	三二方里四分七厘		

第七
公園

廣島	二葉山	反別	二町二反二畝一步
佐伯	嚴島	全	四十二町三反五畝二十五步七合三勺
沼隈	仙醉島	全	七十三町七反二畝十六步
深津	福山	全	一町四反三畝十六步二合九勺

第八

舊城並著名城趾

名稱	所在地	舊城主
----	-----	-----

廣島城	廣島市	毛利氏
銀山	沼田郡 東山本	武田氏
阿生山	全郡 八木	香川氏
鳥籠山	安藝郡 中野	阿曾沼氏
茶白山	佐伯郡 已斐	已斐氏
櫻尾山	全郡 廿日市	佐伯氏
小倉山	山縣郡 新庄	吉川氏
鈴尾山	高田郡 福原	福原氏
郡山	全郡 吉田	毛利氏
猿懸山	全郡 多治比	全

雲井山	大富山	南天山	今高野山	川平山	鷺尾山	三原城	高山	生城山	高懸山
三上郡	奴可郡	三谿郡	世羅郡	甲奴郡	全郡	御調郡	豐田郡	賀茂郡	高宮郡
高	入栗江	清吉	甲山	稻草	木梨	三原	本郷、眞良、船木	志和東	下町屋
首藤氏	宮氏	和知氏	上原氏	永井氏	杉原氏	淺野氏	小早川氏	天野氏	熊谷氏

龜壽山	田熊	櫻山	新城	石浦	勝渡山	古城	福山城	蔀山	叡尾山
品治郡	芦田郡	品治郡	全郡	沼隈郡	全郡	全郡	深津郡	惠蘇郡	三次郡
新市	金光	宮内	山南	中山南	上岩成	下岩成	福山	新市	島敷
宮氏	金丸氏	櫻山氏	下見氏	桑田氏	宮氏	宗岡氏	水野氏	山内氏	三吉氏

大塲山	沼隈郡本郷	古志氏
朝子山	芦田郡久佐	檀崎氏
淵ノ上古城	全郡土生	杉原氏
黃葉山	安那郡神邊	淺山氏、山名氏 杉原氏、水野氏
古城	品治郡中島	岡崎氏

第九

著名古蹟名稱

名稱	所在地	名稱	所在地
三本松	廣島市愛宕町	太宰原	全市大須賀村

奈菟良井	全市白島九軒町	宗固松	沼田郡新庄
音戸迫門	安藝郡瀬戸島	福王寺	高宮郡綾ヶ谷
嚴島	佐伯郡嚴島	自休庵趾	高田郡佐々井
勢能大山	安藝郡上瀬野	阿彌陀峰	全郡牛田
竹林寺	豊田郡入野	佛通寺	全郡別迫
玉浦	御調郡尾道	淨土寺	全郡全
今高屋山	世羅郡甲山	帝釋廟	奴可郡未渡
神橋	奴可郡未渡	唐門巖	全郡全
水須幾	全郡全	王壇	三次郡島敷
功德寺	惠蘇郡新市	黒木御所跡	全郡本郷

對潮樓	沼隈郡齋	沼名前神社	全郡全
明王院	全郡草戸	阿伏鬼岬	全郡能登原
新庄太郎宅跡	全郡赤阪	口無泊	全郡草深
吉備津宮	品治郡宮内	穴ノ海	安那郡
穴ノ渡	深津郡中津原	部山	全郡草津
密語橋	芦田郡府川	雌橋	神石郡相渡

第十

官有地箇所及反別
 箇所
 反別
 (十二月三十一日調)

田	五千六ヶ所	二千町四反
畑	千四百三ヶ所	四百六町八反
宅地	四百六ヶ所	三町八反
公園	二十六ヶ所	六百九十三町二反
社寺地	八百五十四ヶ所	三百三十五町七反
荒蕪地	千六百三十七ヶ所	四百四町三反
墳墓地	十四ヶ所	五反
池沼	三十五ヶ所	十四町四反
雜種地	五百六ヶ所	二千五町五反
合計	一万二千百六十一ヶ所	千三百五十四町八反

此箇所及反別ノ郡市別ハ左ノ如シ

	箇所	反別
廣島市	三ヶ所	六町一反
安藝郡	二百二十六ヶ所	七町九反
佐伯郡	二百三十七ヶ所	四百五十四町八反
沼田郡	八十二ヶ所	四町八反
高宮郡	三ヶ所	十二町一反
山縣郡	五百八ヶ所	十六町七反
高田郡	五百八十四ヶ所	三十町五反
賀茂郡	六百三十三ヶ所	三十三町二反

豊田郡	六百四ヶ所	五十四町四反
御調郡	六百二十三ヶ所	五十五町一反
世羅郡	四百三十二ヶ所	十五町五反
沼隈郡	六百七十四ヶ所	三十三町五反
深津郡	四百六十三ヶ所	二十七町七反
安那郡	二百四十一ヶ所	九町二反
芦田郡	六百八十六ヶ所	十六町七反
品治郡	三百三十六ヶ所	十二町
神石郡	千九百七十六ヶ所	五十六町九反
甲奴郡	千四百六十六ヶ所	二十町

三次郡	二百八ヶ所	二十六町七反
三谿郡	四百十三ヶ所	十九町一反
奴可郡	百七ヶ所	十町四反
三上郡	七九ヶ所	五町九反
惠蘇郡	九百九ヶ所	五町六反
備考	國有ニ係ル森林ハ四千六百十四ヶ所其反別九万六千六百十二町八反又全原野ハ千九百九十七ヶ所其反別二千八百二十四町一反ナリ	

第十一

民有々稅地

(十二月二十一日調)

	反	別	地	價
田	七万六千二百七反		三万三千九百四十三圓	
畑	三万七千三百三十八町二反		七万七千九百六十九圓	
宅地	七千五百六十二町一反		三万九千四百七十三圓	
鹽田	四百六十六町四反		二十二万二千三百圓	
山林	四万二千五百六十八反		五十六万四千七百九圓	
原野	二千八百四十町四反		二万三千二百五十八圓	
池沼及雜種地	四百七十八町二反		四万九千五百圓	
合計	五十二万五千五百八十八反		四十五万六千八百五十六圓	

此反別及地價ノ郡市別ハ左ノ如シ

	反	別	地	價
廣島市	千四百一十二町一反		百三十二万七千二百八十三圓	
安藝郡	二万二千七百一一反		二百九十二万六千九百三十六圓	
佐伯郡	五万六千二百五十五町五反		三百三十二万六千九百七十四圓	
沼田郡	一万二千三百五十五町六反		百八十三万七千九百九十一圓	
高宮郡	一万四千八百三十三町三反		百五十九万九千五百七十三圓	
山縣郡	七万三千七百三十三町九反		二百一十四万六千七百一十七圓	
高田郡	四万五千四百五十五町七反		二百八十九万六千三百五十三圓	
賀茂郡	三万九千六百六十四町四反		五百七十五万九千九百九十九圓	
豊田郡	四万二千三百二十三町二反		四百八十三万四千六百六十八圓	

御調郡	三万七千五百九十九町九反	三百三十五万七千七百七圓
世羅郡	三万六千五百五十九町八反	二百六十六万七千三百四十一圓
沼隈郡	一万二千五百四十八町八反	二百四十九万六千六百二十二圓
深津郡	四千六百六十一町八反	百八十五万七千七百七十二圓
安那郡	八千二百九十三町二反	百四十万四千七百七十二圓
芦田郡	一万五千四百四十五反	百二十六万八千四百六十二圓
品治郡	三千六百九十九町二反	八十四万七千八百八圓
神石郡	二万二千九百七十七町五反	八十二万七千七百九十圓
甲奴郡	一万二千二百四十四町六反	七十四万四千五百六十二圓
三次郡	二万四千六百六十五町五反	百十六万四千二百三十圓

三谿郡	一万九千九百七反	百二十六千三百三十七圓
奴可郡	一万八千六百三反	六十六千八百六十一圓
三上郡	五千三百三十五町六反	五千零三十三圓
惠蘇郡	二千五百三十七町六反	八千零二千五百七圓

第十二

著名高山

山名	所在地	絕頂	山名	所在地	絕頂
吳婆山	安藝郡府中	八十町	阿生山	沼田郡八木	三十六町
冠山	佐伯郡吉和	七三町	大都知山	高田郡上小原	七三町

第十三

著名大池

名	稱	所在地	周圍	名	稱	所在地	周圍
並瀧寺池	賀茂郡篠	三十五町四十間	上野池	三上郡庄原	三十六町		

十方山	佐伯郡吉和	五十四町	野呂山	賀茂郡廣	四十五町
鬼城山	佐伯郡飯山	三十六町	御神山	奴可郡未渡	五十町
大峯山	佐伯郡玖島	三十六町	毛無山	惠蘇郡三河	四十町
極樂寺山	佐伯郡白砂	三十六町	美古登山	惠蘇郡三河	四十町
經小屋山	佐伯郡大野	三十六町	星山村	神石郡阿下	三十六町

國兼池 惠蘇郡上原 三六町 服部池 安那郡法成寺 二十五町
二十間

第十四

著名大川

名稱水	源里	程	名稱水	源里	程
太田川	山縣郡八幡原	三三里五町	木野川	佐伯郡多田	十五里三町
沼田川	佐伯郡吉和	三三里五町	東城川	奴可郡三坂	十七里
可愛川	山縣郡大塚	二十五里	世羅郡藏宗	十里三三町	
小田川	神石郡上	十七里一町			

第十五

著名大島

島名	管轄郡	周	廻	島名	管轄郡	周	廻
瀬戸	安藝郡	廿里	廿町	能美島	佐伯郡	十五里	十六町
倉橋	安藝郡	廿里	廿町	御調郡	廿里	一町	
大崎上島	豐田郡	廿里	廿町				

第十六

著名大瀧

瀧名	所在	地間數	瀧名	所在	地間數
二河瀧	安藝郡莊山田	三十四間	龍口瀧	佐伯郡多田	二十間

瀧口瀧 山縣郡戸河内三十間 加々津瀧 高宮郡桐原 二十七間
 吾妻子瀧 賀茂郡御園字 二九間 二級瀧 賀茂郡廣郷原 三四間
 三級瀧 豐田郡別迫 三六間 那知瀧 奴可郡入江 空五間
 雲澤瀧 三上郡峯 二六間 常青瀧 三次郡下作木 二二間
 瀧谷瀧 惠蘇郡三河内 二三間

第十七

鑛泉

泉名	所在地	温度	泉名	所在地	温度
吉和	佐伯郡吉和	七十二度	油木	奴可郡八鉾	七十二度

第十八

警察署位置

署名	所在地	署名	所在地
警察部	廣島市字水主町	廣島警察署	全市字大手町一丁目
京橋分署	全市字京橋町	吳警察署	安藝郡和庄町
瀬戸分署	安藝郡瀬戸村	江田分署	全郡江田島村

多田	佐伯郡上水内	七十八度	矢野	甲奴郡矢野	七十五度
水内	佐伯郡水内	七十三度	山野	安那郡山野	五十二度
有留	高田郡有留	七十度			

海田市警察署	全郡海田市町	廿日市警察署	佐伯郡廿日市町
大竹分署	全郡大竹村	竹原警察署	賀茂郡竹原町
内海分署	全郡内海町	西條警察署	全郡西條町
忠海警察署	豐田郡忠海町	本郷分署	全郡本郷村
瀬戸田分署	全郡瀬戸田町	御手洗分署	全郡御手洗町
木ノ江分署	全郡東野村	可部警察署	高宮郡可部町
祇園分署	沼田郡祇園村	吉田警察署	高田郡吉田町
加計警察署	山縣郡加計村	有田分署	全郡八重村
尾道警察署	御調郡尾道町	三原分署	全郡三原町
松永警察署	沼隈郡松永村	鞆分署	全郡鞆町

福山警察署	深津郡福山町	神邊警察署	安那郡川南村
府中警察署	芦田郡府中町	戸手分署	品治郡戸手村
油木警察署	神石郡油木村	東城警察署	奴可郡東城村
西城分署	奴可郡西城村	庄原警察署	三上郡庄原村
新市分署	惠蘇郡高野山村	三次警察署	三次郡三次町
三良坂警察署	三谿郡三良坂村	上下警察署	甲奴郡上下村
甲山警察署	世羅郡甲山村	廣島水上警察署	廣島市字字品町
瀬水上分署	安藝郡瀬戸島村	尾道水上警察署	御調郡尾道町
鞆水上分署	沼隈郡鞆町	木ノ江水上分署	豐田郡東野村
御手洗水上分署	全郡御手洗町		

第十九

稅務署位置

署	名	所	在	地	署	名	所	在	地
廣島稅務管理局	廣島縣廳內	廣島稅務署	廣島市字水主町						
吳稅務署	安藝郡吉浦村	廿日市稅務署	佐伯郡廿日市町						
可部稅務署	高宮郡可部町	吉田稅務署	高田郡吉田町						
西條稅務署	賀茂郡西條町	忠海稅務署	豐田郡忠海町						
尾道稅務署	御調郡尾道町	福山稅務署	深津郡福山町						
府中稅務署	芦田郡府中町	三次稅務署	三次郡三次町						
庄原稅務署	三上郡庄原村								

第二十

土木監督署位置

第六區土木監督署 廣島市大手町九丁目

第二十一

大林及小林區署位置

廣島大林區署	廣島市鉄砲町	廣島小林區署	廣島市鉄砲町
廿日市小林區署	佐伯郡廿日市町	吉田小林區署	高田郡吉田町
可部小林區署	高宮郡可部町	西條小林區署	賀茂郡西條町
竹原小林區署	賀茂郡竹原町	尾道小林區署	御調郡尾道町

惠下小林區署 山縣郡安野村 戶田小林區署 品治郡戶田村
 油木小林區署 神石郡油木村 三次小林區署 三次郡三次町
 吉舍小林區署 三谿郡吉舍村

第三十二

元標ヨリ各所へノ里程

(廣島市字細工町)

廣島縣廳 七町 東京府 二宮三三三三三町
 山口縣 三十五里一町 島根縣 四十六里十五町
 鳥取縣 六十八里八町 愛媛縣 二十三里六町
 岡山縣 四十四里十二町 第五師團司令部 三町

第九旅團司令部 三町 廣島憲兵隊本部 三町
 第十旅團司令部 五十六里三三町 廣島控訴院 九町
 廣島地方裁判所 十町 廣島區裁判所 十町
 吳區裁判所 七里二十五町 竹原區裁判所 十五里七町
 三次區裁判所 十七里八町 庄原區裁判所 二十二里十四町
 尾道區裁判所 二十二里十三町 福山區裁判所 二十七里二十六町
 第六區土木監督署 十町 吳鎮守府 七里二十五町
 江田島兵學校 八海哩 廣島郵便電信局 所在地
 尾道郵便電信局 二十二里十四町 廣島大林區署 十町
 廣島警察署 二町 吳警察署 七里二十五町

海田市警察署 二里十一町 油木警察署 三十六里六町
 上下警察署 二十五里 三次警察署 十七里八町
 松永警察署 二十四里六町 福山警察署 二十七里七町
 神邊警察署 二十八里三町 府中警察署 二十八里
 廿日市警察署 三里十七町 可部警察署 四里九町
 加計警察署 十一里十五町 吉田警察署 十一里八町
 三良坂警察署 二十里十一町 東城警察署 三十一里三町
 忠海警察署 十七里十一町 尾道警察署 二十二里三町
 甲山警察署 十九里三六町 西條警察署 九里二町
 竹原警察署 十五里七町 庄原警察署 二十二里十四町

廣島水上警察署 一里 六町 尾道水上警察署 二十二里十四町
 廣島市役所 八町 安藝郡役所 七里十八町
 佐伯郡役所 三里十七町 沼田郡役所 四里九町
 山縣郡役所 十里二十四町 高田郡役所 十一里八町
 賀茂郡役所 九里一町 豐田郡役所 十七里一町
 御調郡役所 二十二里五町 世羅郡役所 二十里二十九町
 沼隈郡役所 二十四里三六町 深津郡役所 二十七里九町
 芦田、品治 郡役所 二十八里 三次、三谿郡役所 十七里八町
 神石、甲奴 郡役所 二十二里十四町
 奴可、惠蘇郡役所 二十二里十四町

第三十三

郡市町村別、人口

(十二月三十一日現在)

郡市町村名	現住戸數	本籍人	郡市町村名	現住戸數	本籍人
廣島市	六、五五一	九、六九二	安藝郡	三〇、七三五	一五、三〇六
牛田村	四〇八	二、二九三	牛田村	四〇八	二、二九三
中山村	二五三	一、四四三	中山村	二五三	一、四四三
矢賀村	一六一	一、〇七三	矢賀村	一六一	一、〇七三
仁保島村	二八三	一、五三三	仁保島村	二八三	一、五三三
海田市町	二〇〇	三、六三二	海田市町	二〇〇	三、六三二
			奥海田村	七〇	三、八五九
			船越村	四二	二、五四六
			府中村	八五	四、三〇三
			温品村	二六	一、五三六
			戸坂村	二六	一、六四四
			中野村	七三	三、九〇四
			上瀬野村	三〇二	一、七〇五
			本庄村	四六	三、五七二
			矢野村	九五	五、五二六
			大屋村	三九	一、三九〇
			江田島村	一七〇	一、一四二
			和庄町	三、七三五	八、四八四
			警固屋村	四六	二、〇六六
			渡子島村	六四二	三、九一六
			下蒲刈島村	一、三三二	七、三四四
			倉橋島村	二、三六九	一、四三六

廣島市	六、五五一	九、六九二
安藝郡	三〇、七三五	一五、三〇六

畑賀村	三三〇	一、九七七	中野村	七三	三、九〇四
下瀬野村	三〇六	一、七〇〇	上瀬野村	三〇二	一、七〇五
熊野村	一、三六六	六、四〇三	本庄村	四六	三、五七二
焼山村	四四四	一、九五三	矢野村	九五	五、五二六
坂村	一、二六五	七、三三九	大屋村	三九	一、三九〇
吉浦村	二、〇三三	八、〇八四	江田島村	一七〇	一、一四二
庄山田村	一、五二五	六、〇三六	和庄町	三、七三五	八、四八四
宮原村	九六五	三、二二九	警固屋村	四六	二、〇六六
瀬戸島村	一、九二五	三、七三五	渡子島村	六四二	三、九一六
倉橋島村	二、三六九	一、四三六	下蒲刈島村	一、三三二	七、三四四

上蒲刈島村

一〇〇三

四六七

佐伯郡

三三六

二八七

巳斐村

四九五

二七六

草津村

九七六

四六一九

古田村

二六四

一七九

井口村

二三八

一八六

五海市村

六三六

三九〇

石内村

四三七

二二九三

河内村

四三一

二一〇三

八幡村

五〇〇

二二九七

觀音村

六三二

三三三

平良村

三三七

二九四七

廿日市町

五八八

二九二

原村

二九四

一四五六

宮内村

五三二

二六〇〇

地御前村

四四四

二八〇五

大野村

一〇六六

五七三

玖波村

五三五

二七四一

小方村

七四四

三九五

大竹村

一三六八

六四二〇

油見村

二〇四

二五六

木野村

二四八

一三三九

栗谷村

二五五

二〇八一

砂谷村

七六九

四二五〇

水内村

八三三

四二八七

上水内村

五六六

二九五〇

玖島村

四八五

二四九九

友原村

三七四

一七〇五

三和村

二七六

一三三四

淺原村

三四五

一六二四

津田村

四七七

二〇九六

四和村

三三九

一五八二

吉和村

四五六

二二九〇

嚴島町

八四五

三二六一

高田村

四四八

三〇三三

中村

一五六三

三三五六

鹿川村

五〇〇

三〇八三

津久茂村

一九三

一三三五

三	高	村	五九	三五七	沖	村	八四	四六三
深	江	村	四九二	二九四	大	柿	村	一五九三
飛	渡	瀨	村	三六	二二七			八八七
沼	田	郡	八〇三	四八七				
三	篠	村	一〇三五	六〇三	長	東	村	二四
山	本	村	二五九	二四六	祇	園	村	四二
西	原	村	三六	一六五	東	原	村	一〇六
川	内	村	五八	三二五	八	木	村	四三
緣	井	村	五四	二四〇	安		村	九〇五
伴		村	九四	五二二	戶	山	村	七六
								三六五

久	地	村	五九	三三六	日	浦	村	五五
小	河	内	村	四九一	二六一			
高	宮	郡	七〇九	三七六				
狩	小	川	村	六二六	三四九	福	木	村
深	川	村	四八	二八〇	落	合	村	四三
口	田	村	三六	二七五	中	原	村	六四
可	部	町	六二七	二七三	三	入	村	六三
大	林	村	三六〇	一八九	龜	山	村	六二七
飯	室	村	五四	二七〇	鈴	張	村	四九四
三	川	村	二〇六	三三七				二五七

山縣郡	三三九七	五〇六一		
吉坂村	七三三	三三〇〇	都谷村	八三三
原村	五九九	二九六〇	安野村	六六六
加計村	九四七	四九七七	殿賀村	四八九
上殿村	二九二	一四七	筒賀村	六八〇
戸河内村	一三九二	六七七七	八幡村	二四六
雄鹿原村	二六六	一三六七	中野村	四七六
山廻村	四三三	二五〇〇	大朝村	八五二
新庄村	五〇六	二七三三	川追村	五五五
八重村	一〇四	五二九	壬生村	六三三
				三三〇〇
				二八八二
				四八五八
				二五三四
				二二九一
				三五五九
				二四二〇
				三三九七
				四三二一

本地村	四〇〇	二二五〇	南方村	四三三	二二五〇
高田郡	一四三三七	五二二二六			
吉田町	八三二	四一〇一	丹比村	六六六	三二七三
可愛村	六六六	三二四二	高原村	四三六	三三三四
郷野村	四三三	二五三三	刈田村	六二四	三三三七
根野村	五〇〇	二九〇一	横田村	三三七	一七三五
本村	四六六	二四三三	北村	四三三	一八九七
生桑村	五三六	二五六一	川根村	四〇七	二二三〇
來原村	五三七	二四二七	船佐村	九二二	五〇六四
粟屋村	五三四	三二二六	甲立村	七三三	三九三二

小田村	八六五	四八二	戸島村	三三三	二七六
坂村	五九〇	三二六	有保村	三三三	二八四
長田村	三七一	二〇三	井原村	四三三	二二六
志屋村	六三三	三二四	市川村	三七〇	一九九〇
秋越村	四六六	二二五	三田村	七〇二	三九三六
賀茂郡	二四、五〇四	二九、〇三九			
西條町	四三三	二六六	吉土實村	三三五	二八三三
御園守村	三〇〇	二〇九	寺西村	五三六	二八六
川上村	二六〇	二六三	原村	五二六	三三五一
下見村	一八五	二九九	吉川村	三〇四	二三五五

熊野跡村	三三四	一六二四	郷田村	四三六	二四三四
板城村	六四四	三二六	上黒瀬村	三三三	一七九六
乃美尾村	三三三	一八三三	中黒瀬村	七〇三	三六七七
下黒瀬村	四七三	二四〇八	郷原村	四六六	二五六一
阿賀村	一八〇八	九〇二九	廣村	二五一	一四、一〇六
仁方村	一〇三三	五二六	川尻村	八七五	三九六八
内海跡村	三六五	三二九	野路村	五二七	二八四四
中切村	一三四	一六五	内海町	五九五	三、二九七
三津口村	四五〇	二三四	早田原村	五五二	三、二四〇
三津町	八二二	四、五六九	竹原町	一、六九七	七、九三五

下野村	六〇八	三二六	東野村	二八四	二六四
莊野村	四〇〇	二六八	賀永村	四七一	二六七
下三永村	二八二	一四七	西高屋村	六五一	三五四
東高屋村	七二五	三六三	造賀村	四九三	二四六
東志和村	六三三	三二七	志和堀村	四四九	三五七
西志和村	一九五	五九九			
豐田郡	三三三九	二二二〇			
田万里村	三〇四	一三七	小谷村	二五	一三〇
入野村	五〇九	二八四	大河村	五七三	三五九
戸野村	七六〇	四二八	竹仁村	四九九	二三四

久芳村	四六〇	二三五	乃美村	五〇一	二六三〇
川源村	六二七	三三九	榎梨村	四四七	二六二
豐田村	四五五	二二五	大草村	五五六	二八〇
船木村	五五二	二八〇	高坂村	四三〇	二三五
長谷村	六二七	三三六	本郷村	六二五	三三〇
下北方村	二二六	二六九	上北方村	二二四	一三四
善入寺村	六六	五三	南方村	五三	二八一
沼田西村	二五〇	一四五	小泉村	二〇八	一三七
沼田東村	七二八	三九九	田野浦村	六三六	三〇四
須波村	四三三	二六三	佐江崎村	七九五	五〇三

忠海町	一、二〇九	六、九三三	大乗村	二、六九	一、六七〇
吉名村	六、四二	三、九五九	木谷村	四、九	二、二〇〇
豊濱村	八、一七	四、六一〇	久友村	五、三三	二、六八〇
大長村	四、四六	三、七二七	御手洗町	二、六五	一、六二五
大崎南村	六、四二	三、六二四	西野村	三、六五	三、三九五
大崎中野村	九、〇〇	四、五四四	東野村	一、二四〇	五、五四三
高根島村	三、三三	一、二二五	瀬戸田町	五、九	二、八六〇
西生口村	三、七	二、二七九	南生口村	四、九	二、五七
東生口村	四、九〇	二、八七九	名荷村	三、七五	二、〇五〇
北生口村	三、四二	一、九〇七	鷺浦村	四、八	二、七二四

御調郡		一、三〇、四、五〇			
尾道町	四、六七九	一、八七三	美ノ郷村	九、一〇	五、三二一
木ノ庄村	九、六	五、六七〇	原田村	五、三三	三、二九六
菅野村	三、四二	二、二七五	上川邊村	四、四	二、三四七
下川邊村	二、三三	一、五九六	諸田村	四、六	三、〇七二
市村	四、二	二、三九三	河内村	五、八	二、八六四
奥村	三、〇八	二、〇一四	今津野村	三、七	二、二三五
宇津戸村	四、一〇	二、〇四九	久井村	四、五	二、二六八
羽和泉村	五、三四	二、八四四	坂井原村	三、四五	一、七六三
八幡村	四、八五	二、六九二	西野村	二、九	一、六三九

三原町	一六八	九五六	山中村	二六	一三〇〇
貢村	九二	四四六	深田村	二九〇	一七〇一
吉和村	九五	五六五	栗原村	一三四	五九六七
向島東村	一〇九	五七五	向島西村	一八四	八四九七
立花村	二六七	一三〇〇	岩子島村	二七五	一三四四
中庄村	六六	三五六	重井村	九〇七	四九二六
田熊村	五九	三〇二	土生村	四九〇	二三五三
三庄村	五二	二六三	大濱村	二六四	一三二四
三浦村	三五	一八七			
世羅郡	七四三	三六三〇			

甲山村	六九	二五〇	三川村	六七	三七八
東村	三五	二二九	廣定村	五二	二七六〇
大見村	五三	二九六	津名村	七四	三七〇〇
上山村	三六	一八二	吉川村	五五	二七六一
小國村	三八	一六二	津久志村	四三	二四三二
神田村	八七	四五〇	西大田村	七二	三九九〇
東大田村	六四	三三五			
沼隈郡	一五七	五二二			
草戸村	二九	一〇〇〇	佐波村	六	二四八
神島村	五七	三〇七	山手村	三七	一九五

郷分村	二七	一三五	瀬戸村	四六	二六〇
津ノ郷村	三三	一九六	赤坂村	四七	二六三
神村	六九	三九〇	本郷村	五五	二六六
東村	三〇七	二六九	西村	三八	一七六
高須村	五三	二九〇	山波村	一九七	一〇四
今津村	五二	二八三	松永村	七四	三三五
柳津村	四〇	二三三	金江村	五七	二八六
藤江村	六五	三六九	浦崎村	六六	四三一
百島村	三七〇	二六四	横島村	三三	二二九
田島村	八二〇	四四八	千牟村	一〇九	五七〇

山南村	七三	四〇六	熊野村	六六	三七〇
水呑村	七六	四二六	田尻村	三九二	二〇九
鞆町	二〇五	九八八	走島村	一九九	六三五
深津郡	一〇三	五〇二			
福山町	四〇九	一六三	吉津村	三六	一五〇
木之庄村	一四三	九〇	本庄村	三六	一四七
奈良津村	八〇	四九七	森脇村	二四	二六三
下岩成村	一七〇	八四七	上岩成村	九〇	一五二
中津原村	二四	一二四	千田村	六五	三三三
市村	三六	二〇六	春日村	四七	二二九

安那郡

五、五三五

三〇、二九五

坪生村

二七三

一、三〇〇

大津野村

五五〇

二、九七九

引野村

四五四

二、四二八

手城村

二五七

一、五〇七

深津村

五三一

二、八七二

三吉村

二九三

一、二四六

川口村

六七五

三、七九一

野上村

四四五

二、三〇六

川南村

三九五

一、九〇一

川北村

三七三

一、六三八

下竹田村

三三二

一、三三四

上竹田村

一四四

八二七

八尋村

一八〇

九五四

御野村

七一九

三、五六七

湯田村

四四〇

二、五四八

中條村

七二〇

四、一〇四

山野村

五九六

三、六九五

廣瀨村

三六〇

二、三九二

芦田郡

七、三三一

四〇、四一九

加茂村

五二〇

二、五九七

下加茂村

二七九

一、六八七

法成寺村

二七五

一、五二四

道上村

三〇三

一、五九六

府中町

一、三三三

五、二六七

出口村

四八四

二、四四四

岩谷村

七三五

四、五四三

河佐村

三四〇

二、二八五

阿字村

二二二

一、四四一

木野山村

二六五

一、五六一

行藤村

一一〇

六三三

桑木村

五六一

三〇七

常金丸村

五三三

三、七二六

藤尾村

二三三

一、三九六

廣谷村

四九九

三、〇二六

國府村

五三五

二、九二一

栗生村

五五三

三、〇三五

有磨村

七〇七

四、四三三

福相村

六七七

三四八二

品治郡

三七五二

三三〇九四

宜山村

六四四

三六二五

倉光村

一〇三

一六三

坊寺村

五五

三七四

江良村

一四

七三

中島村

二四

六六

万能倉村

三〇

二一九

近田村

二九二

一〇四

戶手村

三九六

二三五

新市村

一四七

二一〇

網引村

七九

四〇三

服部村

七六

四三四

神石郡

四九〇

二九六〇二

來見村

四三七

二六六

仙養村

三一

一八四九

小島村

二八

一三六

龜石村

四

二九五

常光村

四〇

二九

上村

一七

一〇四

阿下村

三六

四八

油木村

六七〇

三六六

豐松村

六九

三六七

小野村

一七

一〇三

新坂村

三五

一九九

永渡村

六五

二六三

高光村

一五

九六

古川村

二四

七六

福永村

二〇〇

一三七

牧村

一五

一三九

草木村

二六一

一五二

田頭村

二四

二五三

高蓋村

一八六

一九九

父木野村

三六

一三五

光末村

一三〇

一七五

光信村

四二

二八三

木津和村	110	590		
甲奴郡	370	1014		
上下町	29	296	矢野村	31
清嶽村	26	296	階見村	100
吉野村	44	245	五箇村	151
黒目村	29	573	龜谷村	160
上領家村	51	233	中領家村	71
稻草村	33	1706	下領家村	14
木屋村	13	710	太郎丸村	14
知和村	5	303	安田村	15

拔湯村	70	37	有田村	19	67
甲奴村	44	237			
三次郡	776	3925			
板木村	56	336	川地村	67	361
酒河村	46	244	八次村	56	284
原村	67	361	三次町	14	543
河内村	59	333	君田村	71	394
布野村	86	351	作木村	11	63
三谿郡	460	2571			
八幡村	46	249	吉舍村	10	544

萩原村	四七	二三五	三良坂村	六六	三三三
和田村	五四	三二六	神杉村	三一	二二六
田幸村	五〇	二六九	川西村	六九	三三六
奴可郡	四九四	二六六一			
西城村	六九	四五四	美古登村	六七	三九〇
八銚村	三九	一八〇	小奴可村	六七	三四六
八幡村	五三	二六七	田森村	三五	一九五
東城村	九六	四四六	久代村	二六	一四九
帝釋村	四六	二四三			
三上郡	三〇一	一五三三			

庄原村	一〇九	四二二	高村	六〇	三一九
本村	四二	二三四	峯田村	三三	二二九
敷信村	六八	三三六			
惠蘇郡	四八二	二六二			
比和村	八七	四八六	高野山村	八九	五二一
口北村	五七	八四	口南村	四七	二五〇
山内北村	五三	一〇八	山内西村	七五	三六七
山内東村	八四	四〇六			
全管合計	二六一七	一四二〇			
備考	縣下、一市、二十二郡				

第二十四

本籍人ノ族別

(十二月三十一日現在)

華族	九人	戸主	一人
士族	二万七千零十四人	戸主	七千三百八十八人
平民	三十九万三千二百六十四人	戸主	二万八千二百三十二人
合計	四十二万六千八十七人	戸主	二万九千三百一十人
		家族	三万三千七十六人

第三十五 本籍人年齡別

本籍人年齡別

(十二月三十一日現在)

年 齡	男	女	合 計
五年未滿	八万七千二百六十八人	八万四千五百三十一人	一十七万一千七百九十九人
十年未滿	七万七千七百九十九人	七万五千三百三十五人	一十五万三千一百三十四人
十五年未滿	七万九百七十一人	六万九千三百二十八人	一十四万九千零九十九人
二十年未滿	七万三千四百九十八人	七万二千八百一十人	一十四万五千三百零八人
廿五年未滿	十二万三千八百七十七人	十二万四千六百八十三人	二万四千四百六十六人
三十年未滿	九万二千三百八十二人	八万七千五百四十二人	一十七万九千九百三十三人
三十五年未滿	八万四千五百六十七人	七万八千七百三十一人	一十六万三千三百九十八人

幼年未滿	六万八千四百三十八人	五万七千七百七十四人	十二万九千六百七十二人
少年未滿	三万七千三百八十九人	三万七千八百四十二人	七万五千二百三十一人
幼年未滿	一万八千八百七十八人	一万九千九百三十三人	三万八千八百一十一人
幼年未滿	三千四百五十六人	四千四百三十一人	七千八百八十七人
幼年以上	二万七千一百一十二人	三万七千七百七十四人	六万四千八百八十六人
生年不詳	三万三千一百一十二人	三万四千四百三十一人	六万七千五百四十三人
合計	七十三万二千三百一十二人	六十九万八千六百六十六人	一百四十二万九千九百七十八人

第二十六

本籍人出產死亡

生産	三十年	四万五千五百八十一人	人口百人ニ對スル生産	三人二分一厘
	二十九年	四万三千七百九十三人	全	三人一分三厘
死亡	三十年	二万五千九十七人	人口百人ニ對スル死亡	一人七分七厘
	二十九年	二万七千二百六十二人	全	一人九分五厘

第二十七

本籍人結婚離婚及夫婦數

結婚	三十年	二万二千七十組	人口千人ニ對スル結婚	六組四分九厘
	二十九年	二万二千七百九十九組	全	十三組四分三厘
離婚	三十年	四千九百六十一組	人口千人ニ對スル離婚	三組四分九厘

三十九年 四萬五千三百三組
 三十年 二萬六千六百三十六組
 夫婦 三十九年 二萬五千四百七十九組
 全 三組二分三厘
 人口千人ニ 六十組六分四厘
 對スル夫婦 六十組三分二厘

第三六

海外渡航人員

渡航地名	人員	渡航地名	人員
布哇國	二萬五千五百人	北米合衆國	一萬三千人
濠州諸島	一萬三千人	英領加奈陀	一萬八千人
露國浦沙斯德	一萬八千人	韓	一萬八千人
		露國	一萬八千人

清國威海衛 二人 全 上海 二人
 獨乙乙十府 一人 合 計 二萬九千三百三人

第三九

農作物

品種	作付反別	收穫高	前年比較
粳米	六萬七千三百四十四反	五十四萬七千八百三十三石	△三十四萬三千二百九十九石
糯米	六千九百七十三反	四萬八千六百三十一石	△二萬二千五百九十九石
陸米	四萬九千九百九十九反	二十五萬九千九百九十九石	三萬四千九百九十九石
大麥	二萬九千四百七十七反	十四萬八千六百三十一石	一萬六千三百四十二石

△印ハ減

裸麥	三万七千九百九十四反	三万八千六百八十八石	△三万二千二百五十五石
小麥	六千二百二十七町三反	五万八千六百八十八石	一万九千五百五十七石
大豆	三万四千七百七十二町八反	二万三千八百七十六石	△四万六千三百三十三石
小豆	九千七百七十六町	一万九千二百六十六石	△三万七千九百九十二石
粟	二万八千四百五十五町九反	三万四千四百三十八石	一万五千五百石
稗	三万五千六百五十四町五反	三万八千五百九十九石	一千七百七十三石
實綿	二万五千八百九十九町二反	七千九百三十三貫	△四万一千七百七十三貫四十三貫
大麻	九千四百七十七町七反	四万二千六百七十四貫	△三万二千九百九十五貫
葉藍	九千四百六十六町六反	六千九百八十八貫二十七貫	△九千九百七十七貫
葉煙草	九千五百五十七町七反	四万六千六百四十四貫	一千四百九十三貫

黍	七千三百三十二町一反	七千四百三十八石	△百七十八石
蕎麥	三万三千八百九十九反	二万三千二百八十六石	△二万二千六十六石
甘藷	九千六百八十八町	二万三千八百八十七貫	△千四百五十九贯九千七百四十二貫
馬鈴薯	百六十五町	二千七百六十四貫八十九貫	六千九百九十九貫
蚕豆	五千五百二十二町一反	一万六千六百三十一石	千五百八十五石
豌豆	八千六百八十二町	八千二百八十二石	△千二百三十一石
蜀黍	四万三千三百四十四町四反	四万二千二百五十五石	△三万七千六百六十六石
苧	百六十二町八反	二千六百六十三貫四貫	一万二千二百七貫
蘭	五万八千六百三十三反	三万三千二百九十三貫	△五万三千七百六十八貫七貫
甘蔗	二万二千四百三十二反	九千九百六十二貫	十三万四千八百九十六貫

楮皮	三三町	十二万八千六百一貫	△二万三千三百九十六貫
蘿蔔	千九百七十二町九反	八万三千二百零七貫六十七貫	△二万四千九百八十七貫
薄荷	八十七町七反	十三万六千二百五貫	△二万六千三百三十五貫
菜種	田作	二万七千四百五反	千七百九十九石
烟作	二万六千六百六反	八萬七千三百	△四萬九千六百石
			百四十六石

第三十

春夏秋蚕

桑畑

春蚕

飼養戸數

千四百五十六町六反

七千四百三十二戸

繭出來高

六千九百九十四石二斗二升

夏蚕

全

九百五戸

秋蚕

全

九百三戸

三萬三千六百三十二升

第三十二

製茶

茶畑

三萬九千六百二反

出茶高

八萬六千六百三貫

製造戸數

五万九千四百七十六戸

茶出來高

九万九千九百六十二貫

第三二

砂糖

製造戸數

三三戸

出來高

八五五六貫六十二匁

第三三

生絲

製造戸數

製造所

七ヶ所

生絲

器械取

六三三三九貫七匁六十九匁

自宅

千六百戸

其他

千百六十八貫七匁三匁

第三四

牧畜

牛

牝 四三三九百四十二頭

牡 四九百七十六頭

計

八八千七百一十八頭

産牛

牝 六千五百六十七頭

牡

五千八百五十二頭

計

一万二千四百一十九頭

斃牛

一

計

千二百五十七頭

屠牛

千七百六十三頭

計

八千五百六十四頭

計

一万三百二十七頭

乳牛

二萬九千九百六十六頭

計

計

計

二萬九千九百六十六頭

馬

牝 八千二百一十二頭

牡

四萬二千九百三十三頭

計

一万五千五百四十五頭

産馬

五萬三千四百四十四頭

計

四萬三千三百三十三頭

計

九萬六千七百七十七頭

斃馬

一

計

二百三十三頭

屠馬

八千三百三十三頭

計

四萬五千五百四十五頭

計

五萬三千八百六十八頭

第三五

水産製造物

品名	數量	品名	數量
海參	二千三百九十二貫	乾淡菜	二千六百三十三貫
煮乾鯷	二千三百四十四貫	貝柱	三千三百四十四貫
干蝦	四千九百七十五貫	鹽鯷	二千九百貫
鹽鯖	五千三百五十五貫	干玉餘魚	七百三貫
海苔	十六万九千六百六十五貫	乾鱧	六百四十八貫
乾鰈	一万二千九百九十六貫	干玉餘魚	五百四貫
乾狗母魚	四百九十貫		

乾石首魚	二千四十五貫	乾鮎	二千五百三十三貫
甲烏賊	一万五千三百二十五貫	乾鳥介	三千三貫
乾牡蠣	二千六百九十七貫	乾竹蛸	七百六十六貫
鹽鱈	六千三百二十八貫	鹽鯖	二千九百九十七貫
鮎小判漬	七十六貫	鮎粕漬	八百二十二貫
鮎鹽漬	三十六貫	鮎ウルク	二千八百三十三貫
蒲鉾	十六万四千二百三貫	鰯粕	六千九百四十二貫
藻類	十五万九百九十貫	介灰	五万四千四百六貫
乾鰹	百七十貫		

第三六

製鹽

鹽田反別

沓四町反

竈數

三百二十六竈

產出高

六千九百三十四石

第三七

鑛產

(廿九年度)

砂鉄

四十八万三千二百一貫

原價

六千三百九圓

官銑鉄

三万四千二百六十七貫

代價

三万七千八百二十九圓

鍊鉄

二万四千七百四十二貫

全

六万六千七百三十三圓

第三八

織物

織戶

一万七千五百七十八戶

機數

二万五千七十七機

職戶

男

五千八十四人

數

千百五十四反

女

二万二千三百九十六人

絹織物

千九十四本

五千七百二十七圓

絹綿交織物

二千五百三十二反

二千三百七十四十六圓

六百一本

五千六十七圓

綿織物

七万七千三百三十二反

七千四百三十八十二圓

二千二百十二本

九百七十九圓

麻織物 百二十三万三千三十九反 三万七千四百九十四圓
 其他ノ織物 九千四百三十二反 六千四百一十一圓

第三九

和紙

製造戸數 二千三百三十六戸
 美濃紙 七萬九千九百一十疋 三万八千六百五十五圓
 半紙 五万七千四百六十八疋 九万四千六百圓
 其他ノ紙價額 一 一万二千四百一圓

第四十

茶種油及生蠟

茶種油 製造戸數 三十九戸 千八百七十七圓
 價額 三万三千四百八十圓
 生蠟 製造戸數 三戸 六百三十圓
 價額 七千九圓

第四一

摺附木

製造所 三ヶ所
 職工 男 三萬九千人 女 一萬三千六十八人

數量 七萬二千八百五十二ダース 價額 十四萬五千圓半錢

第廿二

陶磁器

製造戶數 二十九戶 職工 二百六十三人

製造品價額 一萬五千四百六圓

第廿三

漆器

製造戶數 六戶 職工 二百五十九人

製造品價額 三萬七千四百三十六圓

第廿四

諸會社 (資本金一萬圓以上) 十二月三十一日現在

名	稱	營業	種別	所在地	名	資本金
株式會社	廣島米綿	米	綿	廣島市	銀山町	五萬圓
取引所						
廣島瀛船株式會社	航運	業全	市宇品	町		五萬圓
山陽貯蓄銀行	銀行營業	業全	市播磨屋	町		五萬圓
廣島煉瓦製造株式會社	煉瓦製造販賣	業全	市國泰寺	村		三萬圓
廣島商業銀行	銀行營業	業全	市塚本	町		二十萬圓
廣島製油株式會社	諸油製造販賣	業全	市船入	村		八萬圓
中國紡績株式會社	綿糸紡績	業全	市蟹屋	村		六十萬圓

廣島織物株式會社 綿織物製造全 市廣瀬村三万圓
 廣島量衡株式會社 量 衡 製 造全 市京橋町三万圓
 廣島水力電氣株式會社 電 燈 業全 市段原村二十五万圓
 廣島度量衡器合資會社 度量衡製造販賣全 市水主町二万千圓
 廣島合資醬油製造會社 醬油製造販賣全 市職 町一万圓
 廣島板紙製造合資會社 板紙及各種ノ紙類製造販賣全 市吉島村八万圓
 廣島魚市合資會社 生 魚 販 賣全 市平田屋町一万五千圓
 合資廣島油明會社 安全燐寸製造全 市三川町二万圓
 船入貸地合資會社 土地貸與業全 市西新町一万二千圓
 第二船入貸地合資會社 全 上全 市全 町一万九千圓

合資廣島殖益會社 金穀貸付業全 市京橋町一万五千圓
 廣島貯蓄銀行 行 業全 市中島新町六万圓
 宇品魚市株式會社 魚 販 賣全 市宇品町一万圓
 廣島棧橋株式會社 通行料徵收全 市全 町四万圓
 廣 島 銀 行 行 業全 市中島新町六十万圓
 海外渡航株式會社 移民取扱營業全 市袋 町六万圓
 廣島綿絲紡績株式會社 綿絲製造販賣全 市河原町二十万圓
 廣島製蕨株式會社 花蕨製造販賣全 市水主町三万圓
 廣島東榮株式會社 貸地及貸家業全 市平塚町六万圓
 廣島電燈株式會社 電燈点火及電氣作 用ニ關スル諸器械販賣全 市大手町七丁九万圓

朝日株式會社 敷地貸與營業 安藝郡莊山田村 六万圓
 大竹貯蓄銀行 銀行營業 佐伯郡大竹村 三万圓
 佐伯貯蓄銀行 全 上全 郡廿日市町 三万圓
 朝日紡績株式會社 綿糸紡績 全 郡大柿村 七万五圓
 能美分工場 生糸製 造 沼田郡三篠村 一万五千圓
 金河製糸台名會社 倉庫貸貨物保護 全 郡全 村 十二万圓
 廣島倉庫株式會社 預り貨物運送業 全 郡全 村 十二万圓
 可部貯蓄銀行 貯蓄預金 高宮郡可部町 三万圓
 國民生命保險株式會社 養老、有限、尋常ノ 賀茂郡竹原町 二万五千圓
 三種
 竹原鹽台資會社 食鹽 全 郡全 町 二万圓
 合資會社竹原銀行 銀行營業 全 郡全 町 五万圓

竹鶴製糸合名會社 製糸酒造 全 郡全 町 一万三千圓
 酒造
 內海織物株式會社 木綿編製 全 郡全 郡內海町 一万圓
 稻葉酒造會社 酒類製 造 全 郡全 郡下野村 二万圓
 綿撚糸會社 綿撚糸製造(漁網原料) 全 郡全 郡阿賀村 一万圓
 大崎商船合資會社 運送 業 豐田郡大崎中野村 一万圓
 熊谷酒造會社 酒類製 造 全 郡全 郡南方村 一万圓
 諸品株式會社 金錢貸附業 御調郡三原町 一万六千圓
 尾道諸品合資會社 諸貨 附 全 郡全 郡尾道町 五万圓
 尾道電燈株式會社 電燈 業 全 郡全 郡五万圓
 株式會社第六十六 銀行營業 全 郡全 町 百万圓

尾道合資監會社	藍仲買商	全郡全	町一万圓
尾道貯蓄銀行	貯蓄銀行	全郡全	町五方圓
株式會社尾道米盤肥料取引所	米盤肥料賣買取引	全郡全	町五方圓
尾道關草合資會社	關草類賣買	全郡全	町二方圓
沼隈製絲合資會社	生絲製造	沼隈郡神	村一万圓
中國製糸株式會社	全	上全郡全	村男五千圓
穀蕃合資會社	銀行	業全郡松永	村二万三千圓
株式會社松永銀行	全	上全郡全	村六方圓
鞆製網合資會社	網製造販賣	全郡鞆	町三方圓
鞆銀行	貸附、荷爲換、割引、送金等	全郡全	町五方圓

福山物產株式會社	米穀商品賣買諸物	深津郡福山	町五方圓
福山度量衡販賣會社	送貨付金、度、量、衡、器、販、賣	全郡全	町一万三千圓
福山還綿合資會社	屑系及古綿、長綿、製造	全郡全	町一万五千圓
福山製絲合資會社	生絲製造	全郡全	町二方圓
備後製絲株式會社	全	上全郡全	町五方圓
福山銀行	銀行	業全郡全	町三十方圓
株式會社福山貯蓄銀行	全	上全郡全	町五方圓
福山米綿取引所	米綿買買	全郡全	町五方圓
西備製糸合資會社	生絲	全郡全	町二万五千圓
福山爲換株式會社	銀行	業全郡全	町二方圓

福山倉庫株式會社 全 上全郡全 町二万圓

福山紡績株式會社 綿糸紡績全郡全 町三万圓

株式會社中條銀行 諸預貸付金銀交換安那郡中條村 二十万圓

煙開合名會社 煙草仲買製造芦田郡出口町 二万圓

芦田菟株式會社 煙草製造仲買全郡府中町 二万圓

有限責任金穀貸付 金穀貸付甲奴郡上下町 二万五千圓

共同成章株式會社 生糸製造販賣三次郡三次町 二万九千圓

三次製系株式會社 三次貯蓄銀行 貯蓄銀行業全郡全 町三万圓

備伯物產合資會社 銑鉄木材木炭諸賣 奴可郡東城村 二万圓

第五

諸工場 (職工五十人以上使役ノモノ)

(十一年三月現在)

名	稱製造品種所在地	名持主	名職工
合資廣島油明會社	燐寸廣島市三川町	合資廣島油明會社	廿六人
花 筵 工 場	花筵製造全市水主町	廣島製筵株式會社	二百零一人
廣島綿糸紡績株式會社第二工場	綿糸製造佐伯郡河内村	廣島綿糸紡績株式會社	四百六十八人
藝備日々新聞社	新聞紙印刷廣島市大手町二丁目	早速勝三	八十人
邑 擲 社	安全燐寸全市大手町八丁目	村木直七	八十七人
廣島煉瓦製造株式會社	煉瓦石全市國泰寺村	廣島煉瓦製造株式會社	八十八人
廣島織物株式會社	綿糸綿毛布及縮地全市廣瀬村	廣島織物株式會社	百七十八人

度量衡工場 度量衡 全市水主町 廣島度量衡 六十五人
 樂全堂燐寸工場 黃燐安全 全市段原村 高坂萬兵衛 二百六十五人
 全 上第二工場 全 上全市西白島町 全 一人 百九十四人
 全 上第三工場 全 上全市鷹匠町 全 一人 二百一十人
 廣盛燐寸合資會社 燐寸 安藝郡坂村 廣盛燐寸合資會社 六十人
 大坂朝日紡績株式會社 綿糸紡績 佐伯郡大柿村 日野九右衛門 百三十人
 製 系 場 生糸製造 沼田郡三篠村 金河製系合資會社 五十四人
 內海織物株式會社 綿木綿 賀茂郡內海町 內海織物株式會社 九十六人
 工場 製 鹽 場 食 鹽 全 郡竹原町 賴俊直外十名 三十四人
 平野煉化製造場 煉化石 全 郡三津町 平野友七 五十八人

刻煙草製造所 刻煙草 御調郡三原町 檜崎仲兵衛 六十八人
 中國製系株式會社 生糸製造 沼隈郡神村 中國製系株式會社 五十六人
 福山紡績株式會社 綿糸紡績 深津郡福山町 福山紡績株式會社 百九十三人
 福山製系合資會社 生糸製造 全 郡全 町 福山製系合資會社 九十四人
 備後製系株式會社 生糸製造 全 郡全 町 備後製系株式會社 五十八人
 煙開台名會社 煙草製造 芦田郡出口町 煙開台名會社 五十五人
 金光工場 全 上 全 郡全 町 金光長平 五十二人
 芦田葭株式會社 刻煙草 全 郡岩谷村 安原料平 百五十八人

郵便局名及位置

局名	名位	置局	名位	置
廣島郵便電信局	廣島市細工町	加計郵便電信局	山縣郡加計村	
尾道郵便電信局	御調郡尾道町字土堂	福山郵便電信局	深津郡福山町字船町	
吳郵便電信局	安藝郡和庄町	沼隈郵便電信局	沼隈郡	
江田島電信局	安藝郡江田島村 海軍兵學校敷地内	三原郵便電信局	御調郡三原町	
竹原郵便電信局	賀茂郡竹原町	沼隈郵便電信局	沼隈郡松永村	
可部郵便電信局	高宮郡可部町	三次郵便電信局	三次郡三次町	
吉田郵便電信局	高田郡吉田町	府中郵便電信局	芦田郡府中町	
宇品郵便電信局	廣島市宇品町	甲山郵便電信局	世羅郡甲山村	

忠海郵便電信局 豊田郡忠海町 上下郵便電信局 甲奴郡上下町
 西條郵便電信局 賀茂郡西條町 庄原郵便電信局 三上郡庄原村
 皆市郵便電信局 佐伯郡廿日市町 東城郵便電信局 奴可郡東城村
 嚴島郵便電信局 全郡嚴島町 熊野郵便局 安藝郡熊野村
 玖波郵便局 全郡玖波村 瀬戸島郵便局 全郡瀬戸島村
 大竹郵便局 全郡大竹村 倉橋島郵便局 全郡倉橋島村
 草津郵便局 全郡草津村 蒲刈島郵便局 全郡下蒲刈島村
 玖島郵便局 全郡玖島村 上瀬野郵便局 全郡上瀬野村
 津田郵便局 全郡津田村 祇園郵便局 沼田郡祇園村字
 吉和郵便局 全郡吉和村 伴 郵便局 全郡伴 村

多田郵便局	全郡上水内村大字多田	毛木郵便局	全郡日浦村字毛木
水内郵便局	全郡水内村字和田	福田郵便局	高宮郡福木村字福田
中村郵便局	全郡中村	狩留家郵便局	全郡狩小川村字狩留家
大原郵便局	全郡大柿村字大原	鈴張郵便局	全郡鈴張村
寺田郵便局	全郡八幡村字寺田	志和堀郵便局	賀茂郡志和堀村
海田市郵便局	安藝郡海田市町廣村	郵便局	全郡廣村
江田島郵便局	安藝郡江田島村甲立	郵便局	高田郡甲立村字上甲立
内海郵便局	賀茂郡内海町秋町	郵便局	全郡全村字秋町
三津郵便局	全郡三津町本地	郵便局	山縣郡本地村
仁方郵便局	全郡仁方村大朝	郵便局	全郡大朝村

小多田郵便局	兼澤郵便局	白市郵便局	造賀郵便局	入江郵便局	上根郵便局	井原郵便局	横田郵便局	生田郵便局	佐々部郵便局
全郡板城村字小多田	全郡下黒瀬村字兼澤	全郡東高屋村字白市	全郡造賀村	高田郡郷野村字上入江	全郡根野村字上根	全郡井原村	全郡横田村	全郡生桑村字生田	全郡船佐村字佐々部
穴村郵便局	戸河内郵便局	有田郵便局	政所郵便局	東八幡原郵便局	移原郵便局	戸谷郵便局	本郷郵便局	田万里郵便局	水越郵便局
全郡安野村大字穴村	全郡戸河内村	全郡八重村字有田	全郡雄鹿原村字政所	全郡八幡村字東八幡原	全郡山廻村字移原	全郡都谷村字戸谷	全郡本郷村	全郡田万里村	沼隈郡津ノ郷村字加屋

須波郵便局 豐田郡須波村山南郵便局 全郡山南村字山南

大草郵便局 全郡大草村田島郵便局 全郡田島村字町

上河内郵便局 全郡大河村字上津口郵便局 世維郡津久志村字津口

乃美郵便局 全郡乃美村黒川郵便局 全郡吉川村字大黒川

御手洗郵便局 全郡御手洗町下徳良郵便局 全郡神田村字下徳良

大崎島郵便局 全郡東野村字木安田郵便局 全郡大見村字安田

瀬戸田郵便局 全郡瀬戸田町伊尾郵便局 全郡三川村字伊尾

御寺郵便局 全郡南生口村字木野山郵便局 芦田郡木野山村

市村郵便局 御調郡市村戸手郵便局 品治郡戸手村

梶山田郵便局 全郡原田村字梶大門郵便局 深津郡大津野村字大門

久井郵便局 全郡久井村字江木 神邊郵便局 安那郡川南村

垣内郵便局 全郡八幡村字垣内 下加茂郵便局 全郡下加茂村

中庄郵便局 全郡中庄村根木郵便局 三次郡板木村字羽出庭

油木郵便局 神石郡油木村下作木郵便局 全郡作木村字下作木

井關郵便局 全郡來見村字井關 比和郵便局 惠蘇郡比和村

小島郵便局 全郡小島村山内西郵便局 全郡山内西村字上

高蓋郵便局 全郡高蓋村宮内郵便局 全郡口北村字宮内

新免郵便局 全郡新坂村字新免 新市郵便局 全郡高野山村字新市

稻草郵便局 甲奴郡稻草村西城郵便局 奴可郡西城村

吉舎郵便局 三野郡吉舎村帝釋郵便局 全郡帝釋村字未渡

三長坂郵便局 全郡三長坂村 鳥川郵便局 全郡八幡村字川
 三若郵便局 全郡川西村字三 小奴可郵便局 全郡小奴可村
 布野郵便局 三次郡布野村字 福永郵便局 神石郡福永村
 橫谷郵便局 全郡全村字橫谷 東入君郵便局 三次郡君田村字
 東入君

第廿七

汽車鐵道ノ里程及敷地

停車場名	里程	哩鎖節	複軌	里程	哩鎖節	敷地
自笠岡	四三三〇〇	待避線	〇	〇三三〇〇	〇	三三六六
自大門	四三三〇〇	支線	〇	〇三三〇〇	〇	三三六六
至大門	四三三〇〇		〇	〇三三〇〇	〇	三三六六
至福山	四三三〇〇		〇	〇三三〇〇	〇	三三六六

自福山 自永道 自尾崎 自尾崎 自系崎 自系崎 自三原 自三原 自本郷 自本郷 自河内 自河内 自白市 自白市 自西條 自西條 自八松 自八松 至瀨野

六四六〇〇	五六九〇〇	五五〇〇〇	一四二〇〇	六三二〇〇	七五二〇〇	五四〇〇〇	五四〇〇〇	五四六〇〇	三五七〇〇	六四七〇〇
〇〇〇〇〇	〇〇〇〇〇	〇〇〇〇〇	〇〇〇〇〇	〇〇〇〇〇	〇〇〇〇〇	〇〇〇〇〇	〇〇〇〇〇	〇〇〇〇〇	〇〇〇〇〇	〇〇〇〇〇
四八三三六	五〇八三五	四四五一九	一三六五八	四二二五五	六三五六六	四四五六八	四四五六八	四六五五九	三〇三五九	四三九二一

計	至岩國	自大竹	至大竹	自玖波	至玖波	自宮島	至宮島	自廿日	至廿日	自巴斐	至巴斐	自橫川	至橫川	自廣島	至廣島	自海田市	至海田市	自瀬野
九九,一四〇〇	三三,三〇〇	二六,一〇〇	六,一三〇〇	三三,二〇〇	六,一四〇〇	一,四六〇〇	一,六五〇〇	三,七九〇〇	五,三九〇〇									
〃	〃	〃	〃	〃	〃	〃	〃	〃	〃	〃	〃	〃	〃	〃	〃	〃	〃	〃
五,七四〇	六,〇〇〇	〇,〇〇〇	〇,〇〇〇	〇,〇〇〇	〇,〇〇〇	〇,〇〇〇	〇,〇〇〇	〇,〇〇〇	〇,〇〇〇	〇,〇〇〇	〇,〇〇〇	〇,〇〇〇	〇,〇〇〇	〇,〇〇〇	〇,〇〇〇	〇,〇〇〇	〇,〇〇〇	〇,〇〇〇
八三,三三六	三二,四六五	二六,四六三	五七,六四三	四六,五七三	六五,三七三	一八,四三三	二,九一九	三二,三三三	三六,六九六									

第四六

汽車ノ乗下客及賃錢

河内	本郷	三原	系崎	尾道	松永	福山
二〇,九四五	三三,四八四	六九,七六〇	五七,五六七	一九三,五五四	六七,三三五	一五〇,二九一
二〇,八三三	三三,三三七	七二,二二七	五四,四三二	一九三,五五二	六四,三三二	一五二,七二二
四,九三六	七,三三三	一三,六二三	九,三三六	七四,六五八	三九,八六六	四四,七五八
三,三二九	一,三三八	四,五三三	一,七九九	二〇,九〇三	五,三三五	一五,三三二

白市	一八、三三一	一八、三九三	三、八六三	八、五三
西條	三、七〇六	三、七九七	八、五三三	一、六八四
八本松	二、五七四	二、六〇七	四、六四三	四、二七
瀬野	二、九七九	二、七四七	四、三九九	一、六九五
海田市	一、八三三	一、八八四	八、三三七	一、〇五七
廣島	二、五五八	二、七三三	三、二四六	一、八七三
横川	三、五五四	三、五四四	九、二二一	四、九九〇
已斐	七、三三三	一、三三〇	二、五〇九	三、三六六
廿日市	四、九〇七	四、三三七	六、〇三三	一、〇三二
宮島	四、七三二	四、三九九	九、三九九	一、四二二

第九

物價

(十二月分)

玖波	一五、二二二	一四、九六〇	一、九一〇	一、八六
大竹	一、六一七	一、七三三	二、八二七	一、四七九
字品	三、九三三	四、七六三	一、四三三	一、八五六
品名	廣島	尾道	福山	三次
米中	一石 十二圓四九錢	十二圓六九錢	十二圓六九錢	十二圓六九錢
大麥	一石 六圓	六圓	六圓七五錢	六圓二錢
裸麥	一石 九圓	九圓三錢	八圓五錢	七圓六錢

小麥	一石	八圓半錢	八圓半錢	八圓半錢	八圓半錢
大豆	一石	七圓半錢	七圓半錢	八圓半錢	七圓半錢
食鹽	一石	三圓半錢	二圓半錢	三圓半錢	六圓半錢
醬油	一石	九圓	十三圓半錢	十六圓半錢	九圓半錢
清酒	一石	三圓	三圓	三圓	六圓
茶	(番茶粉) 百斤	三圓半	三圓	三圓	三圓
葉煙草	百斤	十三圓半錢	八圓	十五圓半錢	六圓
刻煙草	百斤	十三圓	十二圓	十三圓	二十四圓
鯨節	一貫目	六圓半錢	三圓半錢	四圓	三圓半錢
牛肉	百斤	三圓	九圓半錢	十五圓半錢	六圓

和白砂糖	百斤	八圓半錢	十三圓半錢	十六圓	十四圓
和赤砂糖	百斤	七圓半錢	九圓半錢	十二圓	十三圓半錢
和產線綿	百斤	二十一圓	二十圓半錢	二十圓半錢	二十四圓
紡績綿糸	百斤	三十圓半錢	二十七圓	二十六圓半錢	二十九圓
晒木綿	一反	二十六錢	三十五錢	三十五錢	二十六錢
晒金巾	一釜	三圓半錢	三圓半錢	三圓半錢	二圓半錢
生糸中	百斤	六圓	八圓半圓	八圓半圓	六圓半圓
花色絹	一反	二圓半錢	四圓半錢	五圓半錢	一圓半錢
海氣	一反	四圓半錢	七圓半錢	七圓半錢	四圓半錢
麻	百斤	三圓半錢	十七圓半錢	二十圓	八圓半錢

藍玉	一貫目	一圓	八錢	一圓半錢	半錢
和鉄	一貫目	三十七錢	三十四錢	四錢	二十七錢
松尺	二間一本	三圓半錢	四圓半錢	四圓半錢	一圓十錢
杉尺	二間一本	四圓半錢	四圓六錢	六圓半錢	一圓半錢
水油	一石	三圓十錢	三圓五錢	三圓	—
石木油	一箱	二圓六錢	二圓三錢	二圓半錢	二圓六錢
薪	十貫目	三十七錢	二十六錢	三十三錢	二十錢
炭	十貫目	六十四錢	七十九錢	一圓半錢	四錢
美濃紙	一束	一圓十錢	八十七錢	十二圓	一圓四錢
半紙	一束	三十三錢	二十七錢	二十四錢	三十三錢

第五

農工及諸雇人ノ賃錢

(中等)

種	類	廣島	尾道	福山	三次
農	作男	日給	三十五錢	二十六錢	二十五錢
全	女	全	二十五錢	二十錢	十五錢
養	蚕男	全	三十五錢	—	二十錢
全	女	全	十五錢	—	十五錢
蚕	系繰女	全	二十二錢	—	十五錢
機	織男	月給	七圓半錢	九圓	六圓
全	女	全	五圓十錢	六圓半錢	三圓半錢

漆器塗師	日給	平錢	三六錢	平錢	三五錢
袋物職	全	平錢	—	平錢	—
染物職	全	平錢	三三錢	平錢	二五錢
和服仕立職	全	平錢	三三錢	平錢	三六錢
洋服仕立職	全	平錢	三六錢	平錢	—
木挽職	全	平錢	平錢	平錢	三三錢
大工	全	平錢	三六錢	平錢	平錢
左官	全	平錢	三六錢	平錢	平錢
瓦葺	全	平錢	三六錢	平錢	平錢
家根職	全	平錢	三六錢	平錢	平錢

煉瓦師	全	平錢	—	平錢	—
指物職	全	平錢	平錢	平錢	三五錢
經師職	全	平錢	—	—	平錢
疊刺	全	平錢	三六錢	平錢	平錢
建具職	全	平錢	平錢	平錢	平錢
石工	全	平錢	平六錢	平五錢	平錢
植木職	全	平錢	平三錢	—	平錢
煙草刻職	全	平錢	三三錢	平五錢	平錢
製茶男工	全	平錢	—	—	平錢
菓子製造職	月給	六圓	八圓	十圓	三圓半錢

老 衰	六百三十一人	九千六百六十三圓九千四百錢六厘
疾 病	八百六十九人	七千五百六十五圓四錢三厘
幼 弱	四百五十三人	三千九百四圓五十一錢五厘
棄 兒	三十五人	六百四十四圓四錢三厘
合 計	二千三百八十七人	二万八千六百六十九圓九千六百錢四厘

第五十

地方稅救助人員及金額

種 別	人 數	員 額	金 額
廢 疾 者	五人	一員	三百六十九圓二錢八厘
合 計	五人	一員	三百六十九圓二錢八厘

老 衰	九十八人	一千三百五圓六錢八厘
疾 病	三十一人	一千零三圓三千五百錢八厘
幼 弱	四百五十五人	九百九十九圓三千六百錢一厘
棄 兒	三十五人	三百一圓二千四百錢三厘
合 計	九百九十九人	四千三百六十九圓七錢七厘

第五十一

受賞者之成績及種類

成 績	員 數	成 績	員 數
人命救助	三十三人	孝 順 兒 子	三十三人
成 績	三十三人	成 績	三十三人

公益ヲ起セシ者	一人	土功費捐金	二千四百十三人
慈惠費捐金	二十五人	教育費捐金	三千九十六人
修繕費捐金	六百十三人	其他	六百十三人
種類員數		種類員數	
銀盃	十二人	木杯	三百五十六人
褒狀	六百三十人	金圓	三千九圓
褒詞狀	五百零二人		

第四

醫師及藥業者

(十有二年現在)

種	別人	員	種	別人	員
卒業	大學	二百二人	獸醫	假免狀	四百七人
其他	六十八人	本免狀	二十一人		
試驗	履歷	七百五十八人	蹄鉄工	假免狀	二百一人
從來開業	九百二十七人	本免狀	十三人		
試驗卒業履歷	六人	產婆	千八百三十三人		
專門	試驗卒業履歷	六人	鍼灸	四百六十一人	
從來開業	二百四十二人	灸	五百四十一人		
齒科	醫	七人	鍼灸兼業	六百四十二人	
入齒々抜口中療治	五人	接骨	四百八人		

藥劑師 八十八人 阿片特許藥舖 八十四人
 藥種商 六百六十四人
 製藥者 四百三十二人
 賣藥製造人 員 千人
 方 數 千九百九十六方

第五十五

六種傳染病

虎列拉患者 五十二人 死亡 三十三人
 腸室扶私 全 三百三十三人 全 九十六人
 實布埤里亞 全 六十六人 全 五十二人
 赤痢 全 六百五十二人 全 六百七十七人

痘 瘡 全 六百九十八人 全 百九十二人
 合計 全 二千九百八十二人 全 千四百九十八人

第五十六

種痘人員

善感 男二千九百九十九人
 不善感 一万六千九百六十六人
 初種 疾病事故 一万二千六百五十五人
 再種 善感 五千九百九十九人
 不善感 一万四千六百七十四人
 再種 疾病事故 一万二千六百五十五人
 以上種痘者 七千九百九十九人

第五十七

(三十三卷一頁五)

神社及寺院

(十二月三十一日現在)

神	社	神	社	天	淨	曹
國幣社	鄉社	縣社	社	台	土	洞
二社	二四社	一社	八四四社	六寺	六七寺	六十三寺
境內無格社	境外無格社	真言	真言	寺	臨濟	真宗
二社	二四社	二社	二社	真言	真言	真言
三三三六七社	二四社	一社	一社	真言	真言	真言
一萬九百四十六社	二社	一社	一社	真言	真言	真言
七三二七寺	百二十四寺	七三二七寺	七三二七寺	七三二七寺	七三二七寺	七三二七寺

第百六

神官及住職

(十二月三十一日現在)

神	國幣社	鄉社	獨立無格社	住職
七人	七人	三十三人	四人	四人
縣社	村社	村社	合計	合計
十八	三十三人	三十三人	四人	四人

日蓮	八十四寺	時	十二寺
合計	千四百四寺		

天台眞言	六人	眞言	百五人
淨土	六五人	臨濟	八十六人
曹洞	百六十六人	眞宗	六百四十五人
日蓮	六十三人	時	八人
合計	千百五十四人		

第五十九

學齡人員

就學義務ノ既ニ生シタル者	就學	十七万三千三百三十四人
不就學	學	八万四千四百十人

就學義務ノ未タ生セサル者	計	一万八千六百七十二人
合計		二十七万三千零六十六人

第六十

公立小學校教授者生徒

尋常	七百九十四校
高等	四十七校
尋常高等併置	三十七校
教授者	二千三百六十四人
生徒	十四万四千七十二人

第六十一

公立小學校教員給料及生徒授業料最高低額

高等		尋常	
最低	最高	最低	最高
女	男	女	男
四圓	八圓	三圓	五圓
生徒授業料		生徒授業料	
最低	最高	最低	最高
三錢	八十錢	三厘	五十四錢

第六十二

縣立學校教授者生徒

廣島縣尋常師範學校	教員	十四人	生徒	百七十四人	卒業生	百九十九人
第一尋常中學校	全	七人	全	四百五十九人	全	三十一人
第二尋常中學校	全	十五人	全	三百二十六人	全	十三人
廣島縣職工學校	全	五人	全	三十九人	全	ナシ

第六十三

縣立學校費ノ豫算

廣島縣尋常師範學校

（三年度）
二万二千六百五十五圓五十七錢九厘

第一尋常中學校 二万五千圓十六錢八厘
 第二尋常中學校 一万三千零七十二圓六十三錢二厘
 第三尋常中學校 一万零六百七十三圓五十一錢
 廣島縣職工學校 七千六百七十七圓九十七錢五厘

第六十四

在監人員 全 一
 刑事被告人 男 二萬六千人 女 一千七百人
 囚 全 六千六百人 全 三千九百人
 懲治人 全 一 全 一

(三月三十一日現在)

別房留置人 全 三千四百人 全 七人
 攜帶乳兒 全 二人 全 六人
 合計 全 三千六百二十八人 全 五千九十九人

第六十五

貴族院議員納稅者互選調 (四月一日現在)

金三千四百一十二圓六十三錢二厘 深津郡福山町 平民 藤井與一右衛門
 金二千三百二十一圓七十六錢 佐伯郡玖島村 全 八田謹二郎
 金二千四百九十七圓七錢九厘 深津郡千田村 全 桑田三郎助
 金三千四百六十四圓七十七錢五厘 佐伯郡大竹村 全 二階堂三郎工衛門

金子百三十圓九十五錢五厘	安那郡中條村	平民	金尾廉太郎
金子七十七圓十六錢三厘	安藝郡莊山田村	全	澤原為綱
金子五十八圓九十四錢一厘	沼隈郡鞆町	全	林半助
金子五圓九厘	豐田郡瀬戸田町	全	堀内調右衛門
金子三圓九十五錢一厘	全郡忠海町	全	西宗元次郎
金子百七十四圓六十二錢八厘	高田郡吉田町	全	日野洋曹
金子百零六圓三厘	御調郡尾道町	全	橋本吉兵衛
金子百圓十九錢二厘	深津郡深津村	全	石井英太郎
金子百六圓六十二錢一厘	佐伯郡地御前村	全	村上隆太郎
金子百三十一圓三錢	三次郡八次村	全	熊己良太郎

金八百六圓六十五錢三厘

世羅郡東大田村 全

植田庄助

第六十六

衆議院議員選舉調

郡市	廣島	安藝	佐伯	沼田	高宮
----	----	----	----	----	----

直接國稅拾高以上ヲ納ムル者

(六月十五日現在) 選舉權有スル者

三百八十一人	八百六十九人	九百七十七人	六百七十九人	四百九十五人
三百四人	七百九十八人	八百六十九人	六百六十八人	四百六十八人

山縣	五百二十人	四百七十八人
高田	八百五十四人	七百七十五人
賀茂	二千五百六十八人	千九百九十八人
豐田	千七百三十六人	千六百三十三人
御調	九百六十二人	八百七十三人
世羅	七百九十四人	七百三十六人
沼隈	六百三十二人	五百八十二人
深津	五百六十八人	四百七十二人
安那	四百人	三百四十八人
芦田	三百六十五人	三百四十八人

品治	二百七十八人	二百五十二人
神石	八百六十八人	七百六十八人
甲奴	二百七十八人	百九十七人
三次	三百四十一人	三百九十九人
三谿	四百二人	三百八十二人
奴可	四百十三人	百三十一人
三上	四百四十八人	三百三十一人
惠蘇	二百七十八人	二百二人
合計	一万四千三百二十二	一万三千九百九十八

第六十七

縣會議員選被選者及常置委員

(十二月十五日現在)

地租五十以上
ヲ納ムル者

地租十以上
ヲ納ムル者

議員 常置委員

郡市	廣島	安藝	佐伯	沼田	高宮	山縣	高田
議員	二十人	五人	五人	二人	二人	三人	四人
常置委員	五人	一人	一人	一人	一人	一人	一人
地租五十以上 ヲ納ムル者	一千人	三百六十六人	二千九百七十六人	千六百四十九人	二千二百六十六人	二千二百六十五人	二千七百八十一人
地租十以上 ヲ納ムル者	五百一十二人	千四百六十二人	千五百八十六人	千三百三十三人	八百八十八人	千人	千五百四十四人

賀茂	豐田	御調	世羅	沼隈	深津	安那	芦田	品治	神石
議員	五人	五人	二人	三人	三人	二人	二人	一人	一人
常置委員	一人	一人	一人	一人	一人	一人	一人	一人	一人
地租五十以上 ヲ納ムル者	三千五百八十三人	三千三百八十五人	二千三百九十六人	二千三十一人	千八十一人	千六十三人	千四百八十人	七百二十九人	千八十六人
地租十以上 ヲ納ムル者	三千六百十三人	二千五百七十二人	千四百九十二人	七百七十一人	七百九十九人	五百八十五人	五百六十九人	四百人	三百六十六人

甲 奴	六百九十四人	四百三人	一人	一人
三 次	千三百二人	六百六十一人	二人	一人
三 谿	千三百六十八人	六百六十九人	一人	一人
奴 可	六百六十六人	二百九十六人	一人	一人
三 上	三百五十三人	二百五十四人	一人	一人
惠 蘇	七百八十九人	四百六十八人	一人	一人
合 計	四万九百三十一人	二万三千六百六十四人	七十七人	十人

第六六

市町村會議員選舉者及議員

(十二月三十一日現在)

種 別	議 員	撰 舉 者
市 會	三人	三千四百七十九人
町 會	二百七十八人	七千四百四十一人
村 會	四千二百四十八人	十三万六千五百三十三人
町村組合會	八百二十七人	八千六百六十八人
合 計	五千三百九十三人	十四万八千八百九十八人

第六九

國稅決算

(二十九年 度)

地 租	一、四七〇、三六九 <small>圓</small>	酒 造 稅	六、九四、八四〇 <small>圓</small>
煙草稅	一〇〇、二七〇、六九 <small>圓</small>	賣 藥 稅	二、五七、三二 <small>圓</small>

船稅	六四二五、九二五	車稅	九、五二八、〇一九
證券印紙	二九、一五五、五〇〇	狩獵免稅	四、九五九、〇〇〇
酒稅	三、一三三、六三二	許稅免	一一、五〇〇、七〇〇
鑛業稅	一、四五六、一五二	登記印	一、六九二、五〇〇
國立銀行稅	一、四五六、〇〇〇	牛馬賣買免許稅	一一、五三三、〇〇一
醬油稅	三九、二四一、五三三	菓子稅	三六、〇〇三、四〇三
取引所稅	一四、五〇五、五六一	所得稅	二、二三三、五三六、二二七
合計		合計	

第七十

國庫支出ノ經費

(三十九年度)

第七十一

神社費	一七、七〇七、〇〇〇 <small>圓</small>	國幣社例	一、一〇〇、〇〇〇 <small>圓</small>
在府縣獄	三三、三五一〇	祭幣帛料	五、三五三、三二二
囚徒費	四、三九〇、七七〇	俸給及	二、四六六、〇四五
廳費	四、八〇五、九一七	褒賞費	二、四六六、〇四五
徵兵費	六、六四六	恩賜及	三、二九一、九九五
難破船費	一四、三三四、〇〇〇	救助費	三、二九一、九九五
警察費連	三、八二二、六五二	賠償及	三、三三三、四三〇
帶支辨金	三、八二二、六五二	旅費	三、三三三、四三〇
雜給及	五、一六〇、〇〇〇	臨時檢疫	三、三三三、四三〇
雜費	五、一六〇、〇〇〇	部費	三、三三三、四三〇
傳染病豫防救治		合計	二二、三三三、四三〇
從事者特別手當			

第...

(三十九年度)

地方稅收入ノ豫算及決算

(二十九年度)

種別	豫算	決算
地租割 郡市聯 部部帶	九,四四四,六六六 二七,〇七〇,二七〇	九,五〇二,八〇九 二七,〇五八,二三三
營業割 郡市聯 部部帶	一七,八八九,一〇〇 八五,四四七,三〇五	二四,二六八,七二三 九四,三九二,三三八
雜種稅 郡市聯 部部帶	一三,一六三,九二九 三九,九七六,九九四	一四,三六二,三三四 四七,六四〇,九五七
家屋割及 郡市聯 部部帶	一〇,三八五,五八五 七五,四四八,〇〇〇	一〇,八五八,四五八 七五,二八〇,四八八

雜收入 郡市聯 部部帶	三九,八八〇,九九七 一五,三五七,一九三 九,六三九,〇七〇	四〇,〇二四,一〇〇 一四,一八五,二八三 二,三七七,二八二
前年度 郡市聯 部部帶	一,六四九,〇二八 八,六三九,六五八	九,三三六,八八八 八,六三九,六五八
借入金 郡市聯 部部帶	一四,三〇〇,〇〇〇	一四,三〇〇,〇〇〇
國庫下 郡市聯 部部帶	四,五〇六,三九八 一七,一八四,六五五	四,五〇二,二一四 一七,三〇四,六七三
集治監 郡市聯 部部帶		
入ルヘキ 郡市聯 部部帶		
囚徒費 郡市聯 部部帶	一,一九〇四	九,五五六
對スル國 郡市聯 部部帶	一八,〇九六	九〇,八四二
庫支辨金		

合計
聯帶部 市部 郡部

三九,八八〇,九九七
八五,七二七,七九三
五〇七,四三五,九八五

四〇,〇二四,一〇〇
一〇一,三二五,一四七
五二八,二〇七,二六〇

第七三

地方税支出ノ豫算及決算

(三十九年度)

種別

豫算

決算

警察費
聯帶部 市部 郡部

一〇,二六二,二五九
二四,六九二,八〇一
九三,八六二,七〇二

一〇,二七六,四六三
二四,四三三,九七一
九三,七七九,七二五

警察廳舎
建築修繕費
聯帶部 市部 郡部

二八三,二四四
五八九,二七五
九二四,〇三〇

二八三,一三九
五七九,二七五
一七六,〇四三

土木費
聯帶部 市部 郡部

一,五二一,八三〇
三二,〇八八,九八九
八七,八八二,三四一

九七一,〇一六
二〇,〇九〇,一四五
八四,七六七,三三四

町村土木補助費
聯帶部 市部 郡部

四〇,〇三三,五四一

三六,二二二,三三二

會議諸費
聯帶部 市部 郡部

一,二二四,五二六
三,三六一,四五一
九,〇〇〇,七五〇

一,三二八,三七三
三,三九三,三三六
一〇,〇八一,六四三

衛生及病院費
聯帶部 市部 郡部

九,〇二〇,三五四
四,二〇四,二五二
一三,二三九,四二六

九,七二八,〇五九
四,三四七,九七七
一三,二七〇,四〇九

教育費
聯帶部 市部 郡部

四二,八六七,九四一
二二七,六六三
七三,五〇〇

四二,一〇一,八三九
二二七,〇〇〇
七三,〇〇〇

廳舍建築
修繕費
郡市聯
部部帶

一六二七,三三〇
五二九,六一六

一五九八,二四三
五二八,五六四

郡吏員給
料旅費及
廳中諸費
郡市聯
部部帶

六二七,三三三
六二七,三三三

六三三,八六九
六三三,八六九

教育費
郡市聯
部部帶

五三六,〇〇八
五,七二九,一六一

三七〇,五二一
五,七〇四,八八四

難破船
諸費
郡市聯
部部帶

一,二五〇
一,〇〇〇

|||

諸達書及
揭示諸費
郡市聯
部部帶

五八六,〇九六
四,五五〇
一八,二五〇

七三三,四五八
四,四七〇
二一,八〇〇

勸業費
郡市聯
部部帶

七,八三五,二二七

七,六九一,三六〇

地方稅
取扱費
郡市聯
部部帶

一六八,三〇〇
二,〇二二,五四六
八,五三〇,四七四

二六〇,八九五
二,三〇四,〇九三
九,〇八〇,九八〇

縣監獄費
郡市聯
部部帶

一〇〇,九五,一一二

九七,二四,八三三

縣監獄建
築修繕費
郡市聯
部部帶

四,七〇〇,五二〇

五,〇七一,五九八

衆議院議
員選舉費
郡市聯
部部帶

五,八五四
四,五四八

四,四四五
四,八〇六

廣島高等 女學校補 助費	五、八二六、二五〇	五、八二六、二五〇
土木費借 入金償却	四、八八〇、九四五	四、八八〇、九四五
豫備費	二、八〇〇、〇〇〇 九一四、六六五	二、八〇〇、〇〇〇 九一四、六六五
雜出	二、三三三、三三三	二、三三三、三三三
合計	一、八九、九〇二、八九五 六、七六四、一四七 三、七五、四六〇、四〇九	一、八三、〇三五、三〇四 五、五二八、三三六 三、九、七七六、四二六

第三章
市町村費收入精算 (三十九年度)

科	市	郡
財産ヨリ生スル 収入	二、六〇〇、六三三	二、五〇九、四三七
使用料及手數料	七三三、九六	一、六〇八、九四六
雜收	一、五七〇、五〇四	一、三三三、〇四一
前年度繰越金	一、四八五、二五七	七、三〇九、〇〇〇
寄附金	六二二、二五三	三、七九九、二四八
國庫交付金	六三二、二三三	一、九一〇、五五五
地方稅交付金	一、四、五二四	五、二七二、八九九

地方稅補助金	一三,一七	三,一四九,三九一
地方稅負擔金	三,三三	一,九三三,六三三
市町村稅	九,二二,六五	六,四四,三三六
夫役割	一,八二,一七	五,三六四,三〇一
現品割	一,七〇,〇〇	一,三三,一四〇
公債	五,五五	四,七,五七二
國庫補助金	一,一〇,〇一	一,〇三三,五〇〇
合計	二六,九五九,〇三	一〇,三三六,八七九

第七章四

市町村費支出精算

(二十九年度)

科 目	市 部	郡 部
役所及役場費	三,七〇,四三	二七,〇二,〇〇
會議費	一,八五二,三二	二,九六四,八四
土木費	一三,二九七,七七	一三九,九七三,四九
教育費	三〇,九六七,五〇	二九七,二五七,四六
衛生費	四,一九四,〇四	五五,六四二,六九
救助費	九六,五三	三三,五〇五
消防及警備費	一,四三二,〇三	一,三八一,三九
勸業費	四七,八五	八,六三一,六〇

諸稅及負擔	九〇,四七一	三二,六〇〇,三三三
公債費	九,七七六,四九二	六四,三五九,五〇五
雜支	六,四八五,五四一	三,三四二,一八五
財產費	六,二六三,九五五	四,二四二,三三一
補助費	五〇,〇〇〇	—
訴訟費	—	六四,四三〇
基本財産積立金	—	一四,二五二,七六八
營造物費	—	一七〇,三三三
翌年度繰越金	三三,八八四,七六七	一〇五,二四三,三三三
基本財産へ編入	—	三,六二二,四一八

共有財産へ編入	—	二五,八九三
學校基本財産へ編入	—	六三五,九〇五
積立金へ編入	四三,〇〇〇	—
割戻金	—	五九三,三〇一
盜難亡失金	—	三六五,三五二
合計	三三,九九九,〇一六	一,〇一三,六一八,七九二

第七五

備荒儲蓄

(額面)

(十三年十二月現在)

種別	市	郡
----	---	---

整理公債證書	前	四三三五十圓	後	三六六八三三圓
海軍公債證書 (附屬)		二六六圓	(三三三三三)	一七三三三三圓
軍事公債證書		六三三圓		一五五三圓
合計		一三三三三三圓		四九五五七三圓

第七六

備荒儲蓄金ノ救助ヲ受ケシ戸口及金額		(二九年度)
水災救助	六戸 六六人	二四圓九二錢八厘
火災救助	二二戸 二四三三人	千五三圓二二錢九厘
風災救助	三三戸 三三五人	三三三三圓五十六錢
合計		

崩災救助	二戸 六八人	七圓九九錢五厘
合計	三三戸 三三一人	六九六圓七二錢二厘

第七七

官吏及市町村吏員

(十一年一月現在)

知事	一人	警部長	一人
書記官	一人	警部	五七人
參事官	一人	警察巡査	七七人
技師	二人	事務備	八人

整理公債證書	四三萬五千元	三六八千三百圓
海軍公債證書	二六萬圓	二五萬三千四百圓
軍事公債證書	六千五百圓	一萬五千圓
合計	一萬三千四百五十圓	四十九萬五千七百圓

第七六

備荒儲蓄金ノ救助ヲ受ケシ戸口及金額

(二九年度)

水災救助	六戸	六人	金	二四圓九二錢八厘
火災救助	二四三戸	千四百五十四人	全	千五百圓二二錢九厘
風災救助	三戸	百三十五人	全	三百三十三圓五十六錢

崩災救助	二戸	六人	全	七圓九九錢五厘
合計	二四六戸	千六百九十一人	全	六萬九千六百七十三錢二厘

第七七

官吏及市町村吏員

(十二月三十一日現在)

知事	一人	警部長	一人
書記官	一人	警部	五人
參事官	一人	警察巡査	七十七人
技師	二人	警務備	八人

知事	地方視學	技手	事務備	技術備	計	教誨師	看守	署押丁	女監取締	事務備
24人	1人	3人	7人	3人	7人	7人	23人	25人	5人	20人
知事	典獄	書記	監獄	看守長	監獄醫	郡書記	事務備	町村助役	町村收入	吏役
4人	1人	1人	16人	6人	5人	23人	7人	39人	3人	35人
技術備	計	典獄	書記	看守長	監獄醫	郡書記	事務備	町村助役	町村收入	吏役
4人	77人	1人	16人	6人	5人	23人	7人	39人	3人	35人

知事	地方視學	技手	事務備	技術備	計	教誨師	看守	署押丁	女監取締	事務備
24人	1人	3人	7人	3人	7人	7人	23人	25人	5人	20人
知事	典獄	書記	監獄	看守長	監獄醫	郡書記	事務備	町村助役	町村收入	吏役
4人	1人	1人	16人	6人	5人	23人	7人	39人	3人	35人
技術備	計	典獄	書記	看守長	監獄醫	郡書記	事務備	町村助役	町村收入	吏役
4人	77人	1人	16人	6人	5人	23人	7人	39人	3人	35人

技術備	計	市長	總計
32人	34人	15人	386人

市町村郡書	市町村事務	計
23人	93人	259人

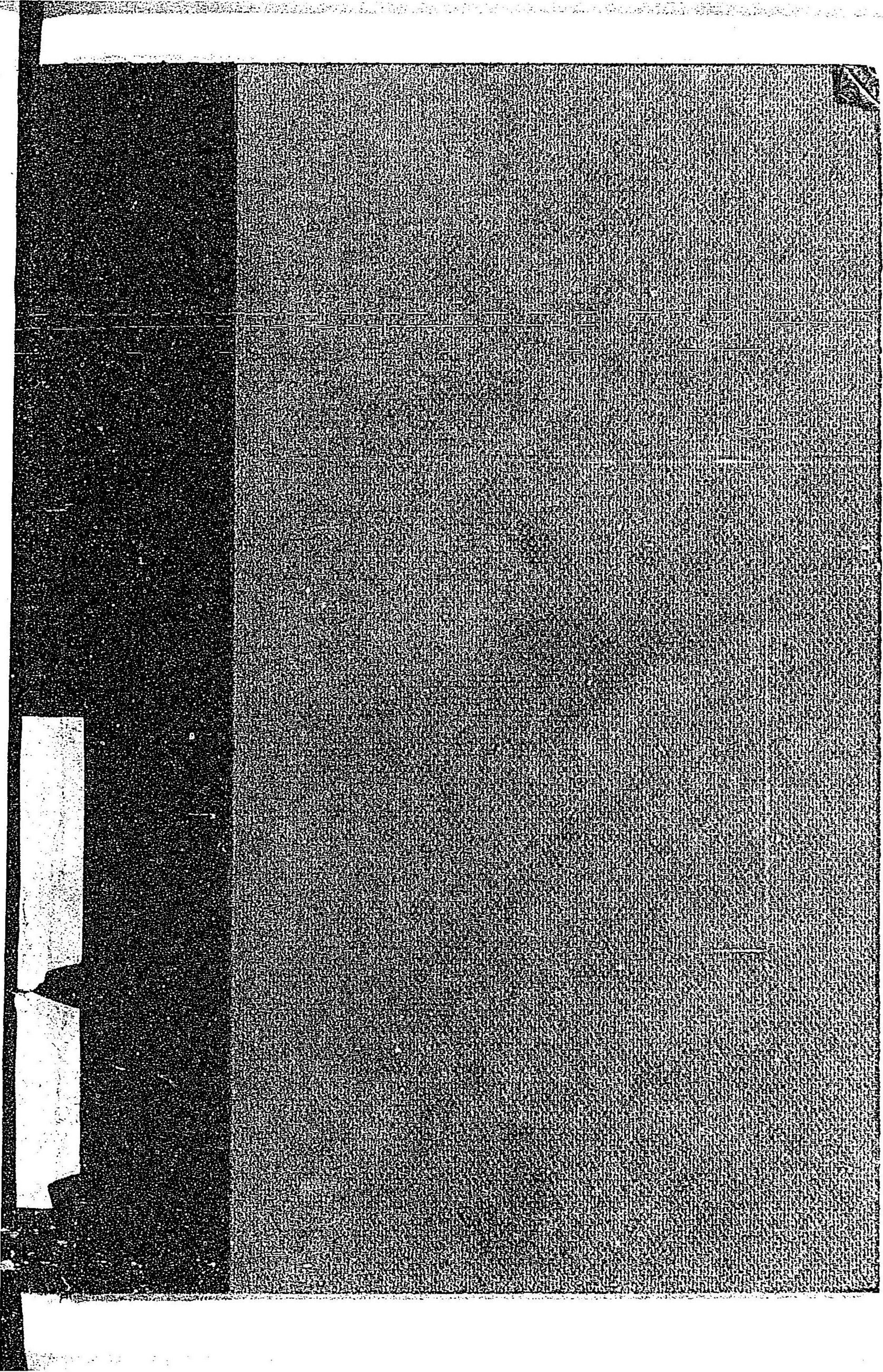
明治三十一年九月十一日印刷
明治三十一年九月十六日發行

廣 島 縣

印刷者 山中彌兵衛

廣島市宇野町三丁目
四十九番地

IA9S37



122

46

広島県々浴一斑

明治30年

国立国会図書館