

国立国会図書館 海中箱入娘 3巻 208-321

ガラス使用

海中箱入娘

七珠万室作
北尾政美画

三冊

208
321

廿一

五
加

水



おしりくこの入るの
 われはまてをひさし
 さるか小くうまよりく
 のちいふうまも
 あくこの目のかたは
 いとさういふて
 ぢりくままさいだ
 小くめまちいなるよ
 んやまてうねよ
 こかきうとら
 けいなるらま
 せまことかめ
 のりかさてま
 どりんごけまら
 つめせかまのて
 ぐこれてのせ
 史のちるま
 えんはま

のちるま
 えんはま

サ一





けがらひのうらみ
 ありてはさうらむ
 てもて
 さうて
 下され
 のちうま
 まどりのせ
 てこのむ
 かひがうま
 ようらうら
 やまて
 ざりませ
 ぞ
 かといめ
 りつてとん
 ぶらうら
 きてうら
 ややうら
 あらうら
 うちうら
 まうら



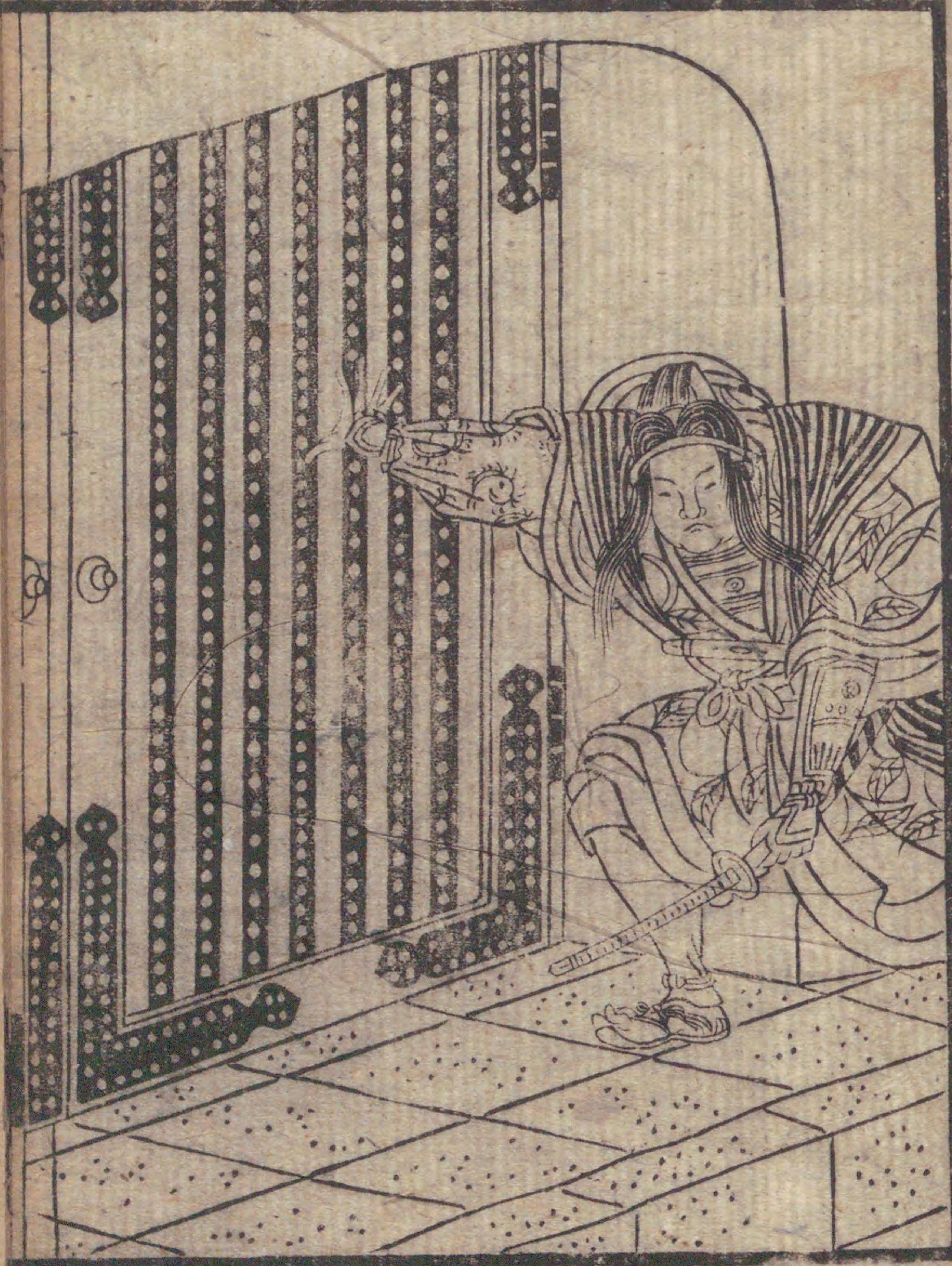
けがらひのうらみ
 ありてはさうらむ
 てもて
 さうて
 下され
 のちうま
 まどりのせ
 てこのむ
 かひがうま
 ようらうら
 やまて
 ざりませ
 ぞ
 かといめ
 りつてとん
 ぶらうら
 きてうら
 ややうら
 あらうら
 うちうら
 まうら

えんがうら
 さがらうら
 まうら
 ます







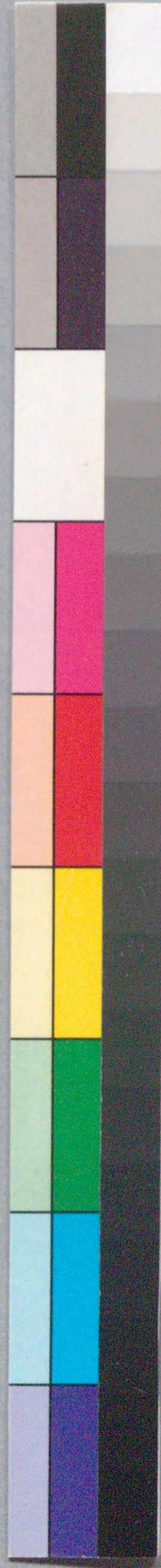


のちちハ
 ひうでガ
 せんちんを
 このめく
 らひのり
 どのころと
 かいのめく
 けちをつけ
 られぬれを
 大まよらつ
 めつてめんを
 ちやち



208
321





国立国会図書館 海中箱入娘 3巻 208-321



ガラス使用

