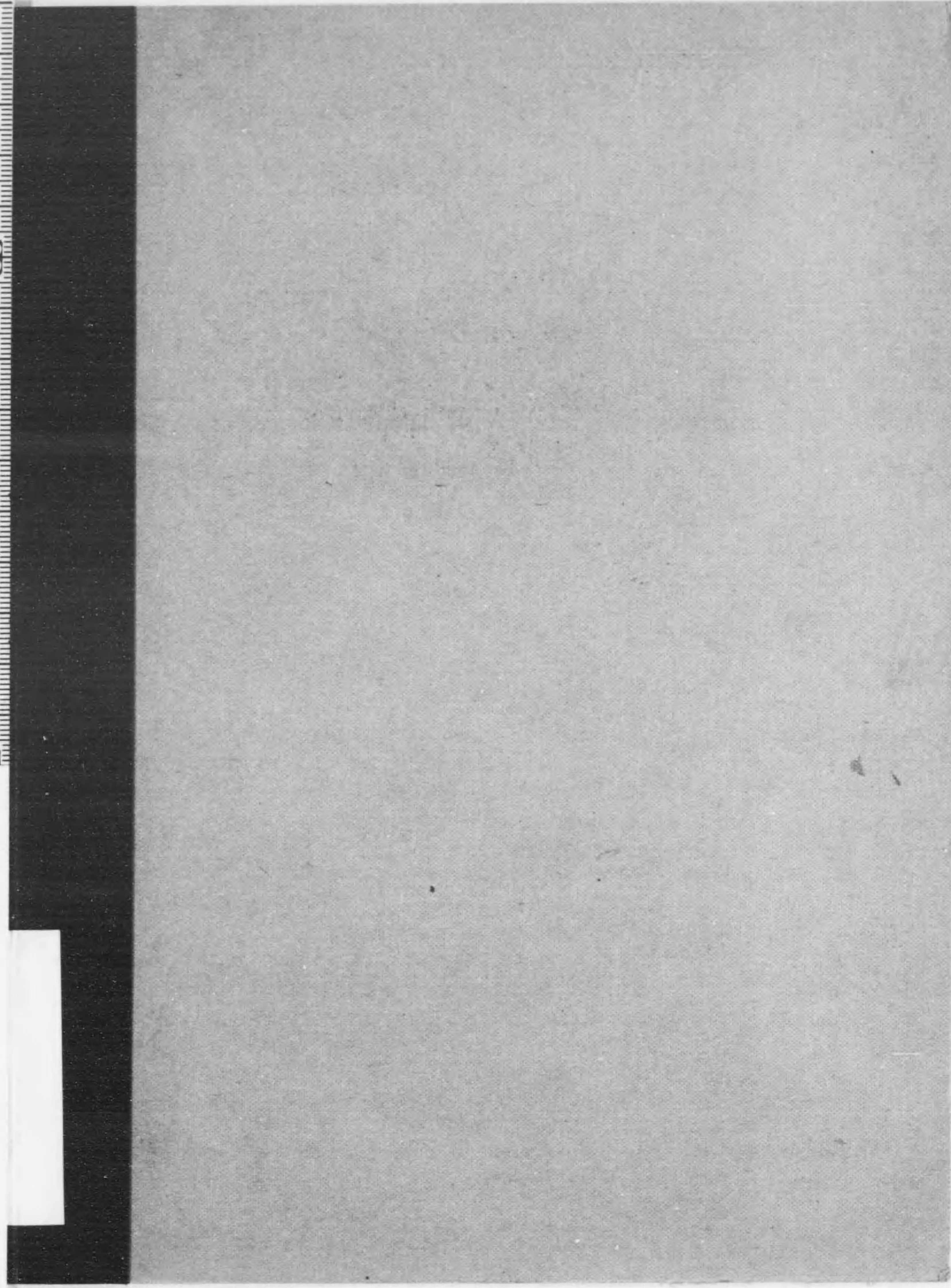




始

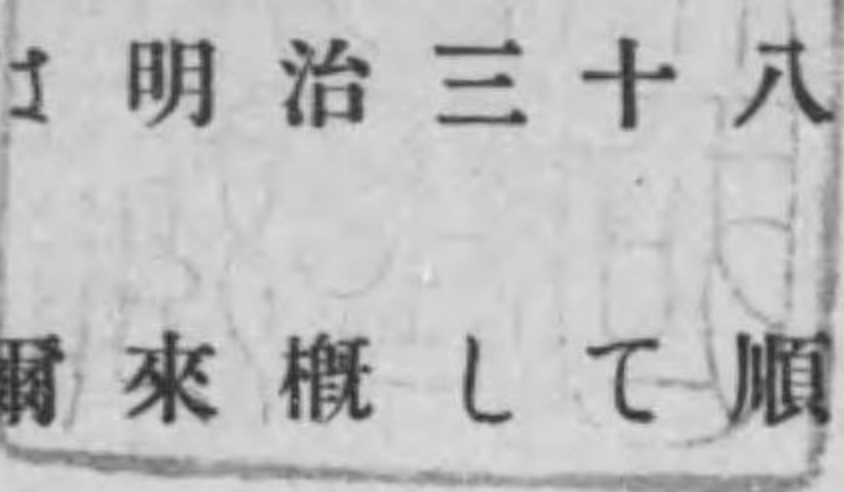


395.

大正十五年三月

動力付漁船ニ關スル統計

農林省水産局

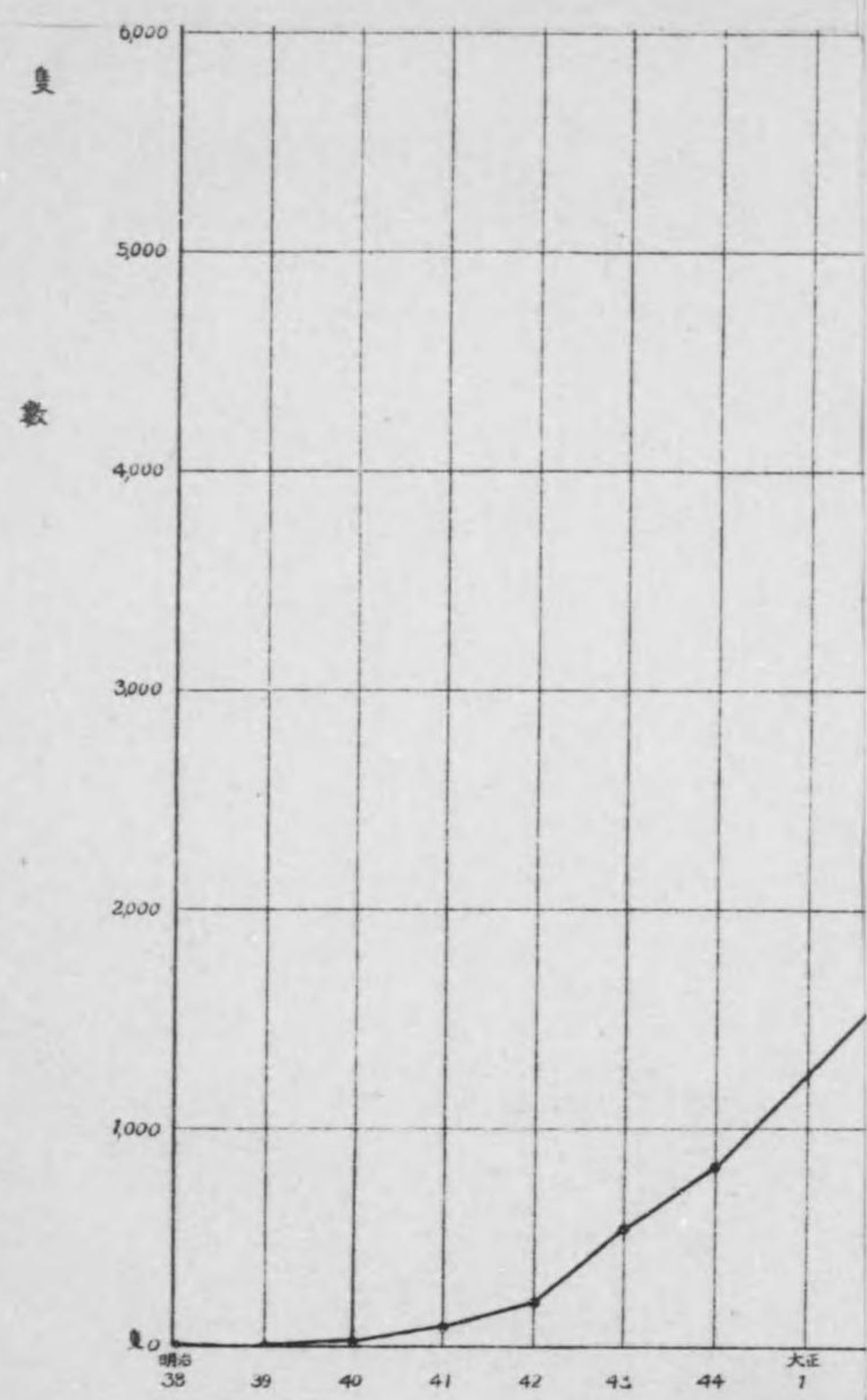


動力付漁船は明治三十八年初めて本邦に
操業せられ爾來概して順調なる發達を示
し大正十三年末現在數は一萬四百餘隻に
達せり依て之が最近の統計を録し一般の
参考に供せんが爲上梓せり

水 産 局

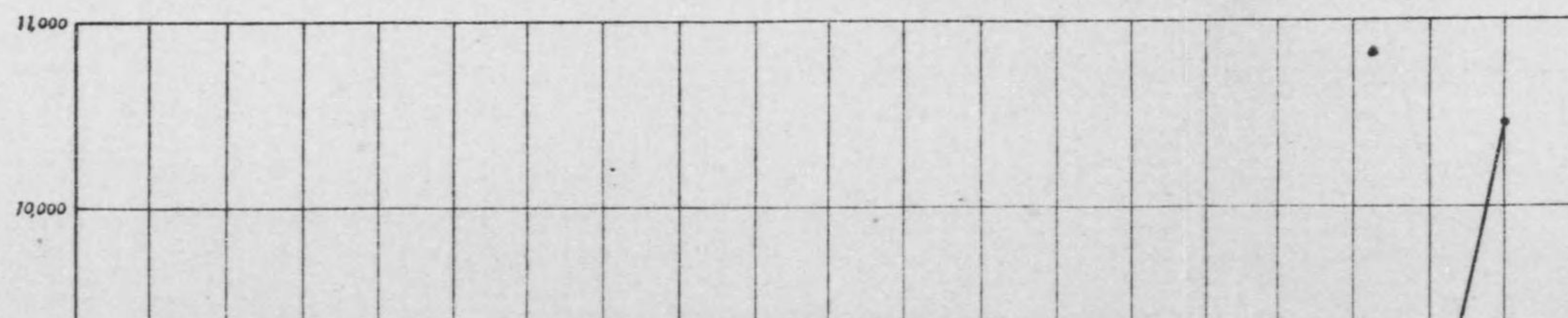
大 正
15. 4. 19
内 交

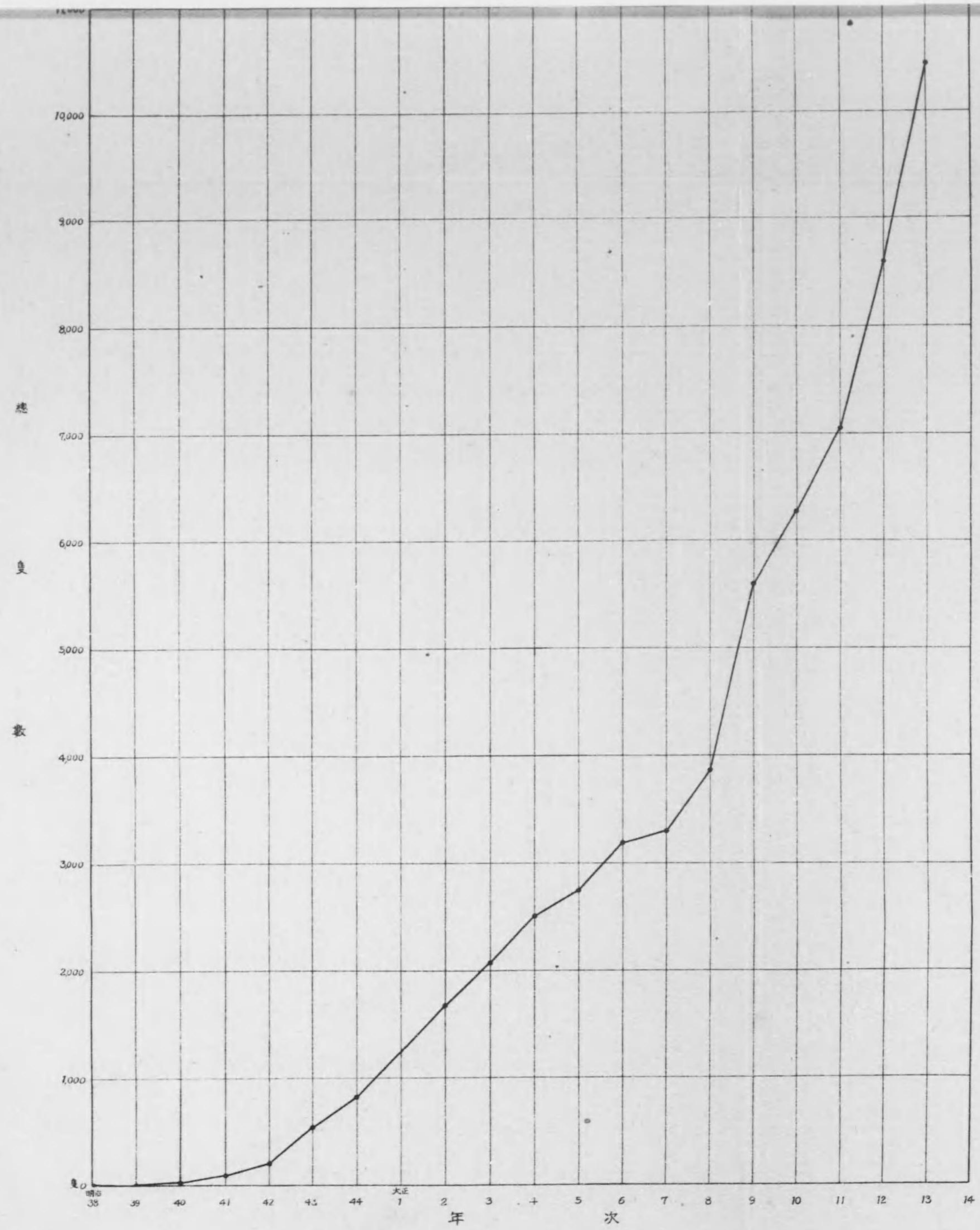
Faint, illegible text on the left page, possibly bleed-through from the reverse side.



(1)

發動機時澳船數增加趨勢





687-728



最近五箇年間

府縣名	大正九年末現在			大正十年末現在			大正 總隻數
	總隻數	總噸數	總馬力數	總隻數	總噸數	總馬力數	
北海道	352	3,935	6,091	315	3,537	5,564	339
青森	25	345	463	39	525	669	61
岩手	321	3,765	5,228	361	4,275	5,990	407
宮城	419	5,731	7,712	521	7,006	9,551	528
福島	85	不詳	1,737	87	755	1,431	91
茨城	245	4,241	6,151	251	4,686	5,598	257
千葉	378	4,277	6,665	419	4,931	7,562	467
東京	19	430	428	40	280	571	64
神奈川	103	665	1,073	147	1,138	1,658	196
靜岡	697	10,225	13,122	777	10,714	14,745	791
愛知	104	1,448	1,679	113	1,520	1,867	108
三重	306	3,177	4,874	346	3,731	5,782	324
和歌山	166	1,629	2,651	225	2,314	3,715	270
大阪	46	863	1,098	46	842	1,188	44
兵庫	195	2,642	4,367	177	2,293	3,872	234
岡山	12	137	258	10	133	233	15
廣島	54	806	1,320	53	736	1,302	50
山口	481	8,281	13,689	399	6,588	1,090	395
愛媛	81	1,322	2,592	76	1,202	3,315	89
香川	ナシ	ナシ	ナシ	6	74	115	5
徳島	81	1,818	2,864	101	2,509	3,874	117
高知	252	4,744	6,856	248	4,446	4,999	238
大分	39	642	1,139	65	967	1,708	112
宮崎	39	664	1,075	47	789	1,380	59
鹿兒島	170	2,910	4,964	191	2,983	5,536	325
熊本	17	257	433	13	162	298	22
長崎	215	3,494	5,611	240	4,201	6,274	248
佐賀	14	237	419	13	221	395	14
福岡	59	959	1,445	75	1,173	1,831	116
鳥根	239	3,285	5,118	318	4,674	6,983	362
鳥取	106	1,487	1,933	108	1,070	1,953	126
京都	55	637	1,078	58	594	1,232	74
福井	35	422	653	58	806	1,216	64
石川	16	196	296	56	768	1,283	56
富山	27	339	507	27	301	490	28
新潟	28	418	600	126	1,837	3,034	99
山形	4	41	51	12	169	233	17
秋田	1	12	16	9	110	190	36
沖繩	103	1,382	5,320	97	1,311	2,297	102
合計	5,589	77,863	113,576	6,270	86,441	129,814	7,050

發動機漁船表

十一年末現在	大正十二年末現在			大正十三年末現在			
	總噸數	總馬力數	總隻數	總噸數	總馬力數	總隻數	
3,992	6,464	423	5,143	8,552	515	6,272	10,134
747	994	80	954	1,366	95	1,098	1,583
4,925	7,018	416	5,005	7,156	396	4,947	7,300
7,615	10,720	541	7,982	11,210	550	8,278	12,069
1,583	2,217	101	1,962	2,501	101	1,863	2,420
4,854	6,030	261	4,698	6,164	259	4,899	6,515
5,717	8,442	564	6,772	9,925	729	7,734	11,696
382	756	117	705	1,204	152	720	1,388
1,519	2,085	198	1,440	1,997	400	1,636	2,887
11,173	16,095	700	10,939	16,719	799	13,079	19,939
1,468	2,792	357	2,588	3,818	514	2,513	4,057
3,777	5,573	361	4,287	6,375	596	5,231	9,268
2,879	4,663	311	3,592	5,664	394	4,817	8,056
827	1,162	67	914	1,509	73	999	1,701
3,890	6,119	313	4,199	6,504	330	4,489	6,640
89	164	25	183	393	18	208	379
711	1,307	55	752	1,278	90	1,103	2,250
6,167	10,728	579	8,912	16,657	668	10,635	19,646
1,251	2,505	144	2,156	3,906	157	2,076	3,947
66	90	12	144	203	46	455	833
2,980	4,132	173	3,927	5,827	185	2,947	5,072
4,650	7,458	405	5,560	8,871	536	6,703	12,334
1,324	2,440	125	1,328	2,556	179	1,932	3,470
881	1,662	96	1,277	2,243	131	1,478	2,624
4,474	9,448	413	6,374	11,182	432	5,979	11,648
270	487	33	392	717	54	547	1,005
4,090	6,153	357	5,481	8,481	487	7,295	11,597
217	381	14	213	381	45	471	854
1,689	2,799	161	1,622	3,002	157	1,386	2,544
5,466	8,718	436	5,577	9,041	405	4,661	7,708
1,436	2,659	140	1,411	2,485	181	1,628	2,918
948	1,660	89	1,092	1,845	87	965	1,753
887	1,568	110	1,272	2,342	153	630	940
768	1,283	72	1,008	1,775	102	1,636	2,958
324	535	39	478	840	43	1,239	2,306
1,421	2,463	101	1,435	2,397	166	1,717	3,105
264	402	30	520	805	39	544	989
465	912	40	523	1,012	52	697	1,307
1,467	2,605	134	1,935	3,476	151	2,046	4,178
97,633	153,688	8,593	114,752	182,579	10,467	127,553	211,909

(4)

大正十三年末現在

府縣名	隻數		噸數		馬力數				
	十二年末	十三年末	總計	一隻當り	總計	一隻當り	一噸當り		
靜岡	700	799	不明	13,078.5	16.3	2	19,929.8	25.0	1.53
千代田	564	729	43	7,734.43	11.2	6	11,695.5	16.1	1.43
山梨	579	668		10,635.42	15.9	12	19,645.5	30.0	1.83
三重	361	596	139	5,231.11	11.4	5	9,238.0	15.6	1.37
宮城	541	550		8,277.59	15.0		12,069.0	21.9	1.46
高知	405	526	87	6,702.78	14.9	6	12,334.0	24.2	1.55
北海道	423	515	1	6,271.76	12.2	19	10,131.0	20.4	1.67
北見	357	514	104	2,512.59	6.1	2	4,057.3	7.9	1.29
愛知	357	467		7,294.95	14.9	4	11,596.5	24.0	1.61
長崎	413	432	27	5,978.99	14.7		11,648.0	27.0	1.83
鹿兒島	436	405	23	4,661.05	12.2	2	7,703.0	19.1	1.56
神奈川	198	400		1,635.73	4.0		2,887.0	7.2	1.90
岩手	416	396	2	4,946.90	12.5	1	7,300.0	18.4	1.47
和歌山	331	394	3	4,816.64	12.3	3	8,055.5	20.4	1.67
兵庫	313	330	3	4,489.36	13.7	39	6,639.5	22.8	1.66
茨城	261	259		4,893.50	18.9		6,514.5	25.1	1.32
徳島	173	185	27	2,946.86	18.6	15	5,072.0	29.8	1.60
鳥取	140	181	1	1,623.00	9.0	4	2,918.0	16.4	1.82
大分	125	179		1,931.50	10.7	7	3,470.0	20.1	1.83
新潟	101	166	5	1,717.00	10.6	1	3,105.0	13.8	1.77
愛媛	144	157	4	2,075.71	13.5		3,947.0	25.1	1.86
福岡	161	157	13	1,336.16	9.6		2,544.0	16.2	1.68
熊本	110	153		1,635.74	10.7		2,958.0	19.3	1.80
東京	117	152	33	719.60	6.2		1,338.0	9.1	1.46
神戶	134	151	14	2,046.49	14.9		4,173.0	27.6	1.85
石川	96	131		1,477.90	11.2		2,624.0	20.0	1.78
福井	72	102		1,239.10	12.1		2,203.0	21.6	1.78
富山	101	101	4	1,831.42	19.2	4	2,420.0	24.9	1.29
山形	80	95	2	1,097.72	11.8	4	1,533.0	17.4	1.47
廣島	55	90		1,102.58	12.2		2,250.0	25.0	2.04
京都	89	87		964.70	11.0		1,753.0	20.1	1.82
大阪	67	73		993.61	13.6		1,701.0	23.3	1.71
大津	33	54		546.90	10.1		1,005.0	18.6	1.84
熊谷	40	52	1	696.89	13.6	3	1,307.0	26.7	1.96
香取	12	46	2	454.54	10.3		833.0	18.1	1.75
佐賀	14	45		471.00	10.4		854.0	18.9	1.81
富山	39	43		630.40	14.6		940.0	21.8	1.49
山形	30	39	1	544.24	14.3		939.0	25.3	1.76
同	25	18	1	203.01	12.2		379.0	21.0	1.72
合計	8,593	10,467	544	127,549.37	12.9	139	211,905.1	20.5	1.60

(5)

發動機付漁船合計

(トロール及捕鯨船ヲ除ク)

船體	建造費	船型	機關型式				十三年中新造								
			石	油	瓦	新	船	艘	機						
不明	14	2,862,128	不明	18	3,004,226	401	138	260	799	—	79	5	9		
不明	70	1,321,722	不明	58	1,376,633	275	325	1	128	727	2	101	17	47	
不明	143	2,068,874	不明	142	1,913,474	114	327	227	660	8	34	46	—		
不明	16	1,244,629	不明	11	1,013,605	142	256	198	590	6	147	12	41		
不明	22	1,387,880	不明	28	1,599,581	219	92	239	550	—	27	—	2		
不明	38	1,331,541	不明	37	1,177,775	488	42	4	2	508	7	21	120	9	8
不明	39	1,280,529	不明	40	1,373,259	67	158	6	284	500	12	3	48	8	4
不明	1	566,876	不明	1	493,425	361	64	89	514	—	84	5	71	—	
不明	28	1,596,618	不明	31	1,312,288	331	102	54	486	1	93	—	—	—	
不明	19	1,468,935	不明	21	1,784,188	429	1	2	361	71	58	—	—	—	
不明	38	843,131	不明	35	1,010,220	129	185	91	465	—	—	—	55	—	
不明	5	443,970	不明	5	399,155	155	194	51	400	—	80	—	69	—	
不明	8	941,160	不明	13	890,740	59	63	274	396	—	26	4	1	—	
不明	9	979,345	不明	8	741,840	128	134	132	394	—	59	—	3	—	
不明	51	776,470	不明	52	726,420	33	145	152	289	39	2	51	1	6	
不明		919,665	不明		833,285	259	—	—	259	—	10	2	3	—	
不明	25	476,720	不明	29	505,448	137	27	21	180	5	39	3	—	—	
不明	10	391,200	不明	10	390,692	129	32	20	180	1	36	—	—	—	
不明	19	423,114	不明	19	376,580	34	119	26	179	—	29	—	2	—	
不明	16	309,567	不明	16	428,866	30	32	104	165	1	45	2	16	—	
不明	7	357,910	不明	15	409,545	45	79	33	138	19	25	—	—	—	
不明		402,813	不明		371,289	78	70	9	157	—	19	1	7	—	
不明		402,340	不明		384,298	43	24	86	151	2	24	4	—	—	
不明	6	239,768	不明	7	186,957	103	24	25	151	1	18	3	7	—	
不明	5	539,650	不明	6	587,260	148	1	1	150	1	35	8	2	—	
不明		354,275	不明		321,255	114	16	1	123	8	35	2	2	—	
不明	3	287,365	不明	6	256,456	23	18	61	102	—	28	1	—	—	
不明	36	231,640	不明	38	215,746	82	15	4	97	4	4	3	—	—	
不明	21	176,926	不明	21	187,715	10	59	26	95	—	9	—	2	—	
不明	1	242,200	不明		220,330	4	26	60	89	1	21	3	2	—	
不明		259,040	不明		248,415	30	15	42	87	—	3	—	—	—	
不明	16	156,400	不明	17	125,960	1	34	38	73	—	—	—	—	—	
不明	1	106,834	不明	1	120,477	39	12	3	53	1	16	3	—	—	
不明	12	141,340	不明	15	137,190	8	9	26	41	10	1	—	—	—	
不明	2	86,753	不明	2	79,920	8	9	29	46	—	13	—	1	—	
不明	2	111,485	不明	2	80,790	11	19	15	45	—	16	1	3	—	
不明		110,370	不明		132,010	8	2	33	43	—	8	—	—	—	
不明	1	116,770	不明		141,772	8	20	11	39	—	9	—	3	—	
不明		47,950	不明		34,710	—	1	17	17	1	3	—	—	—	
合計	684	26,005,203	合計	704	25,566,795	4,683	2,889	25	2,870	10,239	95	133	1,453	143	366

大正十三年末現在

貳拾噸未満發

府縣名	隻數		噸數		馬力數				
	12年末	13年末	總計	一隻當り	總計	一隻當り	一噸當り		
靜岡	598	687	不明變 1	7,660.23	不明變 1	11,663.8	17.0	1.52	
千代田	498	657	43	5,766.41	9.3	6	9,378.5	14.3	1.54
山梨	555	627		8,458.6	13.4	2	17,155.5	27.4	2.04
三宮	360	591	139	5,036.1	11.2	5	9,043.0	15.4	1.37
宮城	530	536		7,883.29	14.7		11,496.0	21.5	1.46
北海道	420	514	1	6,251.76	12.1	19	19,104.0	20.4	1.63
愛知	354	512	104	2,424.31	5.9	2	3,947.3	7.7	1.30
高知	383	512	87	5,882.69	13.9	5	11,279.0	22.3	1.61
鹿兒島	410	424	27	5,708.21	14.3		11,238.0	26.5	1.85
長崎	306	423		4,308.97	10.1	4	7,874.5	18.7	1.85
島根	433	405	23	4,661.05	12.2	2	7,708.0	19.1	1.56
神奈川	196	397		1,558.07	3.9		2,782.0	7.0	1.79
岩手	410	395	2	4,926.90	13.5	1	7,280.0	18.4	1.47
和歌山	311	390	3	4,577.87	11.8	3	7,738.5	19.9	1.68
兵庫	305	306	3	3,686.74	12.1	33	5,599.5	20.9	1.73
大阪	125	179		1,931.50	10.7	7	3,470.0	20.2	1.88
大分	139	178	1	1,563.00	8.8	4	2,813.0	16.2	1.84
鳥取	101	166	5	1,717.00	10.6	1	3,105.0	18.8	1.77
新潟	159	157	13	1,386.16	9.6		2,544.0	16.8	1.75
福島	121	156	27	1,627.32	10.4	12	3,492.0	24.2	2.32
福井	110	153		1,635.74	10.7		2,958.0	19.3	1.81
神戶	134	151	14	2,046.49	14.9		4,178.0	27.6	1.85
東京	114	149	35	603.29	5.3		1,213.0	8.1	1.52
愛媛	132	144	4	1,732.23	12.3		3,437.0	23.8	1.93
茨城	160	143		1,809.50	12.6		2,695.5	18.8	1.49
宮崎	96	131		1,477.90	11.2		2,624.0	20.0	1.77
石川	72	110		1,218.90	12.0		2,176.0	21.5	1.79
青森	80	95	2	1,097.72	11.7	4	1,583.0	17.1	1.46
廣島	55	90		1,102.58	12.2		2,250.0	25.0	2.03
京都	89	87		964.70	11.0		1,753.0	20.1	1.82
大阪	67	73		998.61	13.6		1,701.0	23.3	1.70
福岡	54	56	4	678.90	13.0	4	1,039.0	20.0	1.53
秋田	40	52	1	696.89	13.6	3	1,307.0	26.7	1.96
熊本	31	52		495.10	9.5		905.0	17.4	1.83
香取	12	46	2	454.54	10.3		833.0	18.1	1.75
佐賀	14	45		471.00	10.4		854.0	19.0	1.81
山形	29	39	1	544.34	14.3		989.0	25.4	1.77
富山	39	39		478.40	12.2		830.0	21.3	1.74
岡山	25	18	1	203.01	12.2		379.0	21.1	1.73
合計	8,073	9,865	544	105,761.01	11.5	124	183,416.1	18.8	1.66

動機付漁船表

(トロール及捕鯨船ヲ除ク)

船體	建造費	船型	機關型式		十三年中新造						
			日本	折衷	石油	瓦斯	船體	機關			
不明變 13	1,633,488	不明變 16	1,416,376	399	138	不明變 152	687	不明變 —	72	5	9
69	998,570	57	1,051,618	274	258	1 124	656	1	94	15	41
112	1,916,741	111	1,826,374	114	327	186	627	—	34	42	—
16	1,205,929	11	983,705	142	255	194	585	6	147	9	41
22	1,303,910	28	1,524,781	216	89	231	536	—	24	—	2
39	1,277,529	40	1,369,659	67	158	6 283	499	12 3	47	8	4
1	553,376	1	482,425	361	62	89	512	—	84	5	71
35	1,220,491	34	1,088,475	485	23	4	489	7 20	119	9	8
19	1,269,856	21	1,677,885	423	1	—	358	66	58	—	—
27	988,948	30	875,068	279	93	51	422	1	67	—	—
38	843,131	35	1,010,220	129	185	91	405	—	—	—	55
4	430,770	4	388,905	154	193	50	397	—	80	—	69
8	939,660	13	889,240	59	62	274	395	—	26	4	1
8	969,045	7	728,390	128	133	129	390	—	58	—	3
50	662,370	51	633,370	33	125	148	267	38 1	51	1	5
19	423,114	19	376,580	34	119	26	179	—	29	—	2
10	369,700	10	362,692	129	32	17	177	1	36	—	—
16	309,567	16	428,866	30	32	104	165	1	45	2	16
	402,813		371,289	78	70	9	157	—	19	1	7
21	349,986	24	350,758	115	20	21	152	4	38	3	—
	403,340		384,298	43	24	86	151	2	24	4	—
5	539,650	6	587,260	148	1	1	150	1	35	8	2
5	224,363	6	159,557	103	24	22	148	1	18	3	7
7	297,310	14	307,745	45	67	32	136	8	25	—	—
	338,635		364,700	143	—	—	143	—	3	2	—
	354,275		321,255	114	16	1	123	8	35	2	2
3	282,365	6	252,706	23	18	60	101	—	27	1	—
21	176,928	21	187,715	10	59	26	95	—	9	—	2
1	242,200		220,330	4	26	60	89	1	21	3	2
	259,040		248,415	30	15	42	87	—	3	—	—
16	156,400	17	125,960	1	34	38	73	—	—	—	—
25	55,040	26	598,150	51	1	4	52	4	4	3	—
12	141,340	15	137,190	8	9	9 26	41	10 1	1	—	—
1	91,834	1	109,477	37	12	3	51	1	16	3	—
2	86,753	2	79,920	8	9	29	46	—	13	—	1
2	111,435	2	80,790	11	19	15	45	—	16	1	3
1	116,770		141,772	8	20	11	39	—	9	—	3
	96,370		119,010	8	2	29	39	—	5	—	—
	47,950		34,710	—	1	17	17	1	3	—	—
628	22,197,045	644	21,767,636	4,434	2,729	25 2,677	9,666	84 115	1,395	134	356

大正十三年末現在

六拾噸未満發

府縣名	隻數		噸數		馬力數			
	12年末	13年末	總計	一隻當り	總計	一隻當り	一噸當り	
茨城	101	116	3,089.00	26.6	不明	3,819.0	32.9	1.23
靜岡	86	84	3,116.45	37.1	1	4,206.0	50.7	1.36
千葉	66	71	1,898.92	26.7		2,150.0	30.3	1.13
長崎	49	63	2,920.28	46.3		3,662.0	58.1	1.23
福島	46	44	1,118.16	25.4		1,281.0	29.1	1.14
山口	15	24	1,522.40	44.7	8	1,970.0	75.8	1.69
徳島	37	24	998.54	41.5	3	1,230.0	58.1	1.40
高知	22	24	820.09	34.2		1,055.0	44.0	1.28
兵庫	8	22	664.00	30.1	1	940.0	44.7	1.48
宮城	11	14	394.30	28.1		573.0	40.9	1.45
愛媛	12	13	343.48	26.4		510.0	39.2	1.48
鹿兒島	2	7	203.58	29.0		310.0	44.3	1.52
三重	1	5	145.00	29.0		225.0	45.0	1.55
富山	—	4	152.00	38.0		110.0	27.5	0.72
和歌山	—	3	128.77	42.9		117.0	39.0	0.90
東京	3	3	116.31	38.7		175.0	58.3	1.50
神奈川	2	3	77.66	25.8		105.0	35.0	1.35
鳥取	1	3	65.00	21.6		105.0	35.0	1.62
愛知	2	2	88.28	44.1		110.0	55.0	1.24
熊本	2	2	51.80	25.9		100.0	50.0	1.93
石川	—	1	20.20	20.2		30.0	30.0	1.48
北海道	3	1	20.00	20.0		30.0	30.0	1.50
岩手	—	1	20.00	20.0		20.0	20.0	1.00
島根	2	—	—	—		—	—	—
福岡	2	—	—	—		—	—	—
合計	473	544	17,974.22	33.0		22,823.0	42.9	1.30

動機付漁船表 (トロール及捕鯨船ヲ除ク)

船體	機	建造費	船型			機關型式			13年中新造		
			日本	折衷	西洋	石油	瓦斯	不明	船體	機	船體
不明	不明	不明	116	—	—	不明	—	—	7	—	3
1	2	589,840	2	2	80	84	—	—	1	—	—
1	1	312,720	1	67	3	70	1	—	7	2	6
1	1	601,670	52	8	3	63	—	—	26	—	—
10	11	176,600	30	14	—	44	—	—	—	—	—
29	29	87,600	—	—	34	28	6	—	—	4	—
4	4	105,134	17	7	—	23	1	—	1	—	—
3	3	111,050	3	19	2	23	1	—	1	—	—
1	1	97,600	—	20	2	20	1	1	—	—	1
		83,970	3	3	8	14	—	—	3	—	—
	1	60,600	—	12	1	2	11	—	—	—	—
		64,079	6	—	1	2	5	—	—	—	—
		38,700	—	1	4	5	—	—	—	3	—
		14,000	—	—	4	4	—	—	3	—	—
		10,300	—	1	2	3	—	—	1	—	—
1	1	15,400	—	—	3	3	—	—	—	—	—
1	1	13,200	1	1	1	3	—	—	—	—	—
		21,500	—	—	3	3	—	—	—	—	—
		13,500	—	2	—	2	—	—	—	—	—
		8,000	2	—	—	2	—	—	—	—	—
		5,000	—	—	1	1	—	—	1	—	—
		3,000	—	—	1	1	—	—	1	—	—
		1,500	—	1	—	1	—	—	—	—	—
		—	—	—	—	—	—	—	—	—	—
		—	—	—	—	—	—	—	—	—	—
52	55	3,015,993	233	158	153	517	9	18	52	9	10

大正十三年末現在

六拾噸以上發

府縣名	隻數		噸數		馬力數		
	12年末	13年末	總計	1隻當り	總計	1隻當り	1噸當り
靜岡	16	23	2,301.82	82.2	4,080.0	145.0	1.76
山口	9	7	674.34	96.2	520.0	104.0	1.08
徳島	15	5	321.00	64.2	380.0	72.0	1.12
兵庫	—	2	138.62	69.3	100.0	50.0	0.72
和歌山	—	1	110.00	110.0	200.0	200.0	1.81
千葉	—	1	69.10	69.1	167.0	167.0	2.41
鹿兒島	1	1	67.20	67.2	100.0	100.0	1.48
福島	1	1	68.36	68.3	100.0	100.0	1.50
長崎	2	1	65.70	65.7	60.0	60.0	0.91
鳥根	1	—	—	—	—	—	—
愛知	1	—	—	—	—	—	—
山形	1	—	—	—	—	—	—
合計	47	47	3,814.14	81.1	5,667.0	125.9	1.55

大正十三年末現在

蒸 汽 機 關

府縣名	隻數		噸數		馬力數		
	12年末	13年末	總計	1隻當り	總計	1隻當り	1噸當り
山口	6	6	879.02	146.4	121.0	24.2	0.14
新潟	—	1	213.00	213.0	240.0	240.0	1.13
宮城	1	1	71.00	71.0	18.0	18.0	0.25
山形	—	1	62.00	62.0	22.0	22.0	0.35
靜岡	1	—	—	—	—	—	—
合計	8	9	1,225.02	136.1	401.0	50.1	0.36

動 機 付 漁 船 表 (トロール及捕鯨船ヲ除ク)

船體	機 關	建 造 費	船 型			機 關 型 式			十 三 年 中 新 造		
			日 本	折 衷	西 洋	石 油	瓦 斯	新 式	船 體	機 關	機 關
不明	不明	638,800	—	—	23	23	不明	—	6	—	—
2	2	64,533	—	—	7	5	2	—	—	—	—
—	1	21,600	5	—	—	5	—	—	—	—	—
—	—	19,500	—	—	—	2	2	—	—	—	—
1	1	—	—	—	1	1	—	—	—	—	—
—	—	10,432	—	—	—	1	1	—	—	—	—
—	—	35,000	—	—	1	1	—	—	—	—	—
1	1	—	1	—	—	1	—	—	—	—	—
—	—	6,000	—	1	—	1	—	—	—	—	—
—	—	—	—	—	—	—	—	—	—	—	—
—	—	—	—	—	—	—	—	—	—	—	—
4	5	792,765	6	1	40	45	2	—	6	—	—

付 漁 船 表 (トロール及捕鯨船ヲ除ク)

船體	機 關	建 造 費	船 型			機 關 型 式		十 三 年 中 新 造		
			日 本	折 衷	西 洋	コンパウンド	トリツプル	船 體	機 關	機 關
不明	不明	115,000	—	—	6	—	6	—	—	—
—	—	65,000	—	—	1	—	1	—	—	—
—	—	35,000	—	—	1	—	1	—	—	—
—	—	8,000	—	—	1	—	1	—	—	—
—	—	—	—	—	—	—	—	—	—	—
4	5	223,000	—	—	9	—	9	—	—	—

大正十三年末現在

發動機付漁船

府縣名	總隻數	一本釣漁業						延繩漁業						流、利					
		かつを	あじ	た	ひ	か	其他	まぐろ	た	ひ	さ	ば	さ	め	あ	其他	まぐろ	さんま	さ
静岡県	799	404	77	7	7	1	143	9	3	-	-	2	-	-	70	-	-	-	-
千代田	729	31	69	5	-	4	107	6	-	-	-	15	-	-	23	-	-	-	-
山梨	668	-	-	1	-	-	-	82	19	-	-	2	-	-	-	-	-	-	-
三重	596	299	103	-	-	-	22	210	24	8	-	34	-	-	33	1	-	-	-
高知	550	280	-	-	-	3	-	5	-	-	162	-	-	32	7	150	-	-	-
北海道	536	268	-	-	-	-	91	212	-	31	-	4	-	-	-	-	-	-	-
北海	515	-	-	-	-	22	34	-	-	-	-	-	-	72	-	-	-	-	-
愛知	514	-	7	1	-	-	136	-	14	-	-	-	-	40	-	2	-	-	-
岐阜	467	4	5	5	1	10	11	36	33	1	-	103	-	-	1	-	-	-	-
岐阜	432	144	13	-	-	-	1	153	-	153	-	113	-	-	-	-	-	-	-
根川	405	-	-	-	-	-	49	-	11	11	11	134	-	-	-	-	-	-	-
神奈川	400	11	306	-	-	224	50	102	2	-	-	27	-	-	-	-	-	-	-
岩手	366	227	-	-	-	136	41	61	1	-	21	8	25	114	-	-	-	-	-
和歌山	394	171	32	-	-	3	129	-	-	-	-	5	-	35	1	-	-	-	-
兵庫	330	-	-	-	-	1	-	-	1	-	-	25	-	2	14	-	-	-	-
茨城	259	89	-	14	-	-	-	1	-	-	-	12	117	161	-	-	-	-	-
徳島	185	97	29	-	-	-	24	10	21	-	-	10	-	-	-	-	-	-	-
鳥取	181	-	-	-	-	29	-	-	29	-	-	31	-	-	43	-	-	-	-
大分	179	-	-	3	-	4	98	12	-	1	-	-	-	-	1	-	-	-	-
新加坡	166	-	14	4	8	35	-	3	-	-	6	35	-	-	-	-	-	-	-
愛媛	157	55	-	-	-	-	3	-	-	-	-	-	-	-	-	-	-	-	-
福岡	157	5	-	-	-	-	-	12	-	-	-	61	-	-	-	-	-	-	-
福岡	153	-	2	-	2	-	-	11	32	-	-	1	-	-	-	-	-	-	-
東京	152	47	12	-	2	32	14	-	-	-	-	-	-	2	-	-	-	-	-
神宮	151	148	-	-	-	-	3	-	-	-	-	-	-	-	-	-	-	-	-
石川	131	120	-	-	-	6	100	9	-	5	-	-	-	-	-	-	-	-	-
石川	102	-	-	-	-	-	-	-	-	-	2	16	-	-	1	-	-	-	-
福井	101	47	-	-	-	-	-	1	-	-	-	-	-	-	-	-	-	-	-
青森	95	53	-	-	76	-	-	-	-	41	-	26	-	-	2	-	-	-	-
廣島	90	-	-	-	-	-	-	-	-	-	-	2	-	-	5	-	-	-	-
京都	87	-	8	-	18	9	-	-	2	-	-	3	-	-	10	-	-	-	-
大阪	73	-	-	-	-	-	-	-	-	-	-	-	-	-	-	-	-	-	-
熊本	54	2	-	-	-	2	-	10	-	-	-	-	1	-	3	-	-	-	-
秋田	52	-	-	-	-	-	-	-	-	-	-	-	-	-	-	-	-	-	-
香川	46	-	-	1	-	1	-	-	-	-	-	3	-	9	3	-	-	-	-
佐賀	45	-	-	-	-	1	-	-	-	-	-	17	-	-	-	-	-	-	-
富山	43	-	-	-	-	17	-	1	-	-	-	4	2	1	-	-	-	-	-
山形	39	-	-	-	-	-	-	-	-	-	-	7	9	-	-	-	-	-	-
岡山	18	-	-	-	-	-	-	-	-	-	-	-	-	-	-	-	-	-	-
合計	10,467	2,511	671	41	499	579	1,375	244	342	242	26	846	152	666	86	-	-	-	-

合計漁業別表

(トローラ及捕鯨船ヲ除ク)

網漁業			曳網漁業						旋網漁業				定置漁業	運搬船	其他ノ漁業				
い	わ	し	手	打	地	桁	網	網	網	其他	巾	揚	網	其他					
さ	は	ら	線	瀬	曳	網	網	網	網		着	揚	網	其他					
-	-	-	21	33	-	-	-	-	-	-	10	37	-	-	1	94	34		
15	-	-	-	74	-	2	-	-	-	-	8	65	-	-	-	104	240		
8	1	-	-	277	-	-	-	-	-	-	23	-	-	1	-	214	60		
30	8	38	7	-	-	-	-	-	-	-	6	-	-	2	5	130	41		
-	-	-	50	307	-	-	-	-	-	-	20	-	2	-	-	6	4		
-	-	-	-	92	-	-	-	-	8	-	-	-	-	-	-	48	4		
-	-	-	161	244	-	-	12	-	-	-	-	-	-	5	15	3	-		
-	2	25	36	38	6	-	-	-	1	11	-	-	-	50	150	16	-		
36	-	-	201	6	-	-	-	-	-	4	-	-	-	-	-	71	17		
-	-	-	17	-	-	-	-	-	-	-	-	-	-	-	5	-	-		
1	-	1	204	16	-	-	-	-	-	3	-	-	-	13	-	5	59		
-	-	-	-	3	-	-	-	-	-	-	-	-	-	-	-	31	6		
-	-	-	130	69	-	-	-	-	-	8	-	-	-	2	11	37	-		
7	-	-	-	16	7	-	-	-	-	-	-	-	-	15	-	57	13		
-	-	-	-	105	-	-	-	-	-	-	4	-	-	-	-	169	11		
45	-	39	76	19	-	-	-	-	-	-	-	2	-	-	-	3	4		
-	-	-	53	-	-	-	-	-	-	2	4	-	-	-	-	23	4		
-	-	-	151	-	-	-	-	-	-	-	-	-	-	-	-	-	24	-	
1	4	1	4	-	-	-	-	-	-	-	-	-	-	-	-	33	105		
5	-	-	103	1	-	-	-	-	-	-	1	-	-	-	-	10	7		
1	-	2	47	-	-	-	4	-	-	-	6	-	-	-	-	30	23		
-	-	26	58	7	1	-	-	-	-	-	-	-	-	-	-	27	2		
3	-	-	112	-	-	-	-	-	-	-	-	-	-	-	-	5	-		
-	-	13	-	-	-	-	17	-	-	-	-	-	-	-	-	-	102	-	
-	-	-	-	-	-	-	-	-	-	-	-	-	-	-	-	-	-	-	-
10	-	-	1	-	-	-	-	-	-	-	-	-	-	-	-	-	38	-	
-	-	-	77	-	-	-	-	-	-	-	-	-	-	-	-	4	-	-	-
-	-	-	32	19	-	-	-	-	-	-	-	-	-	-	-	2	-	-	-
1	-	4	24	-	-	-	-	-	-	-	1	-	-	-	-	5	-	-	-
-	-	-	1	-	-	-	-	-	-	-	15	-	-	-	-	67	-	-	-
-	-	1	69	-	-	-	-	-	-	-	-	2	-	-	-	13	4	-	-
-	-	-	-	-	-	-	-	-	-	-	-	-	-	-	-	73	-	-	-
9	-	-	8	-	-	-	-	-	-	-	3	-	-	3	-	15	2	-	-
-	-	-	1	33	11	-	-	-	-	-	-	-	-	-	-	-	7	-	-
-	-	-	-	-	-	-	-	-	-	-	2	-	1	-	-	27	-	-	-
5	-	9	8	-	-	-	-	-	-	-	2	-	-	-	-	9	-	-	-
-	-	2	7	-	-	-	-	-	-	-	-	-	-	-	-	-	-	-	-
-	-	-	39	-	-	-	-	-	-	-	-	-	-	-	1	13	-	-	-
-	-	-	-	-	-	-	-	-	-	-	-	-	-	-	-	-	18	-	-
177	41	498	2,645	127	9	12	29	3	136	106	3	34	64	1,487	867	-	-	-	-

大正十三年末現在

貳拾噸未満發動機

府 縣 名	總隻數	一 本 釣 漁 業					延 繩 漁 業						流、刺					
		かつを	あさ	じば	ひい	か 其他	まぐろ	た	ひ	さ	ば	め	あ	ら 其他	まぐろ	さん	ま	さ
靜岡	687	292	77	7	7	1	142	9	3				2		70			
千葉	657	9	69	5		3	51	6					15		12			
山口	627			1				80	19				2					
三重	591	298	103			22	203	24	8				34		92	1		
宮城	536	233				3	2			161			32	7	144			
北海道	514					23	34						72					
北海	512		7	1			136		14				40		2			
高知	512	204					91	209		31			4					
鹿兒島	424	139	13				153		153				113					
長崎	423	4	5	5	1	10	11	36	33	1			103		1			
島根	405						49		11	11	11		134					
神奈川	397	11	300			224	50	100	2				27					
岩手	395	227				136	40	61			21		8	25	114			
和歌山	390	189	32				3	127					5		34	1		
兵庫	306						1		1				25		2	14		
大分	179			3			4	98	12		1					1		
大鳥	178						29			29			31			43		
新潟	168		14	4	8	35		3			6		35					
福島	157	5						12					61					
徳島	156	93	29				23	4	19				10					
福井	153		2		2			11	32				1					
沖繩	151	148					3											
東京	149	44	12		2	32	14								2			
愛媛	144	43					3											
茨城	143	26		14				1					12	32	67			
宮崎	131	120				6	100	9		5								
石川	101										2		16			1		
青森	95	53			70						41		26			2		
廣島	90												2			5		
京都	87		8		18	9				2			3			10		
大阪	73																	
大福	56	12						1										
秋田	52																	
熊本	52	2				2		10						1		3		
香川	46			1		1							3		9	3		
佐賀	45					1							17					
山形	39										7		9					
富山	39					14		1					4	2		1		
岡山	18																	
合 計	9,876	2,237	671	41	499	573	1,303	236	340	241	26	846	67	548	86			

付漁船漁業別表

(トロール及捕鯨船ヲ除ク)

網 漁 業	曳 網 漁 業						旋 網 漁 業				定置漁業	運搬船	其他ノ漁業		
	いわし	さばら	其 他	手操網	打漁網	曳網	桁 網	帶網	其 他	巾著網				揚繰網	縛 網
			21	33						10	37		1	94	34
15				70		2				7	64			108	234
8	1			259						22		1		195	59
30	8	33	7							6		2	4	130	40
		50	362							16		2		6	4
		161	244			12							5	14	3
	2	25	36	38	6				1	11			50	148	16
			92					8						30	4
			17											5	
36			142	4						4				68	17
1		1	204	16						3		13		5	59
				3						8				30	6
		130	69							8			2	11	37
7			16	7						2			15	57	13
			105							4				145	11
1	4	1	4											33	105
			148												24
5			103	1						1				10	7
	26		58	7	1									27	2
			32						1	4				23	4
3			112											5	
		13										17			100
1		2	47							6				29	23
41		17	30	19										3	4
10			1												38
			76											4	
1		4	24							1				5	
			1							15				67	
		1	69								2			13	4
														73	
			30	11										2	
		1	33	11											7
9			6							3		3		15	2
										2		1		27	
5		9	8							2				9	
			39												
		1	7										1	13	
														18	
173	41	475	2,484	117	9	12	29	2	130	103	3	34	63	1,417	857

大正十五年三月二十七日印刷
大正十五年三月三十一日發行

農林省水產局

印刷所

東京市京橋區鈴木町二番地

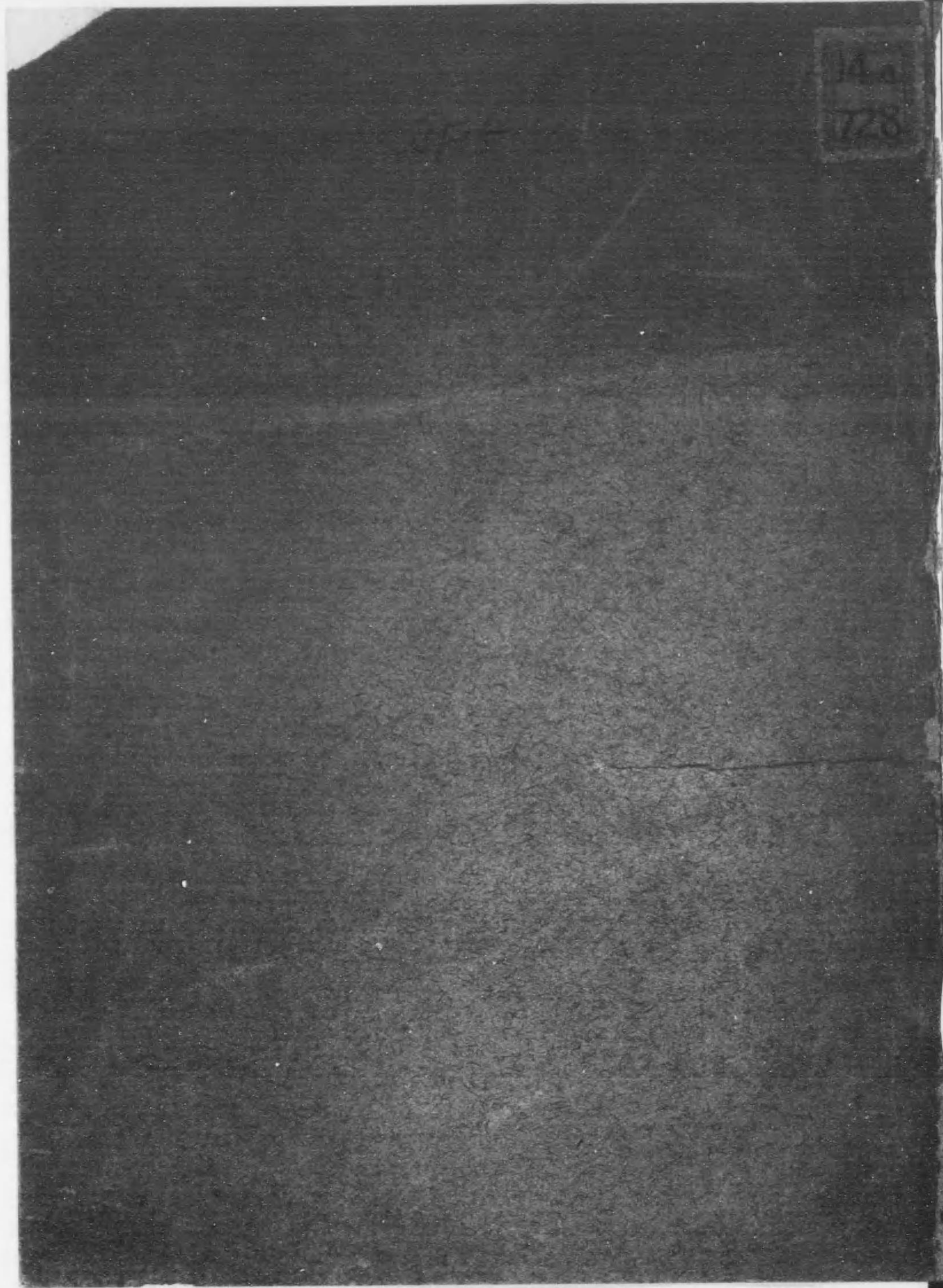
東亞印刷株式會社

印刷者

東京市京橋區鈴木町二番地

石丸祐正

電話京橋三二五番



14.4

728

終

14.4

728