

国立国会図書館 艶競恋花染 3編6巻 207-835

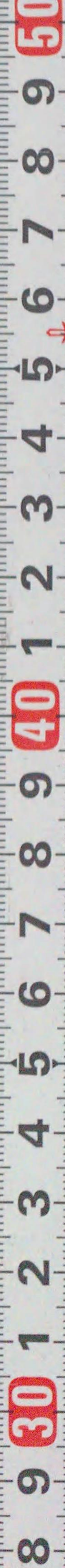
ガラス使用



三六冊

艶競急  
迺真潔

亦續考





戀々春町戯作

文政十三年 庚寅春新刊 全六冊

阿花 艶競戀花染 第七

溪齋英泉画圖

下谷御成 小路西側

榎吉版

夫と大悪作善は外あり。尤證引扱。雜劇本。盛衰栄枯の根草作え。春狂言曾我あり。あはれ。中子忠の爲子浪人。孝の爲女郎とあり。義のたえり。物目をまひ。信れ爲とく相対。死は世とゆめぐの。狂道へ狂人なり。不狂人。俱に支らぬ。用心。志をませう。不存。目。か。遊。東毛。茶。燈下。ある。

文政十三寅孟春發行

憲川春早識











刀屋道壽弱息  
刀屋半七

親を忠告  
と六の辰時  
の影光  
工巧り  
あふ  
片ま

合  
嘯浦

刀屋道壽弱息  
刀屋半七

親を忠告  
と六の辰時  
の影光  
工巧り  
あふ  
片ま



刀屋道壽弱息  
刀屋半七

親を忠告  
と六の辰時  
の影光  
工巧り  
あふ  
片ま

合  
嘯浦

刀屋道壽弱息  
刀屋半七

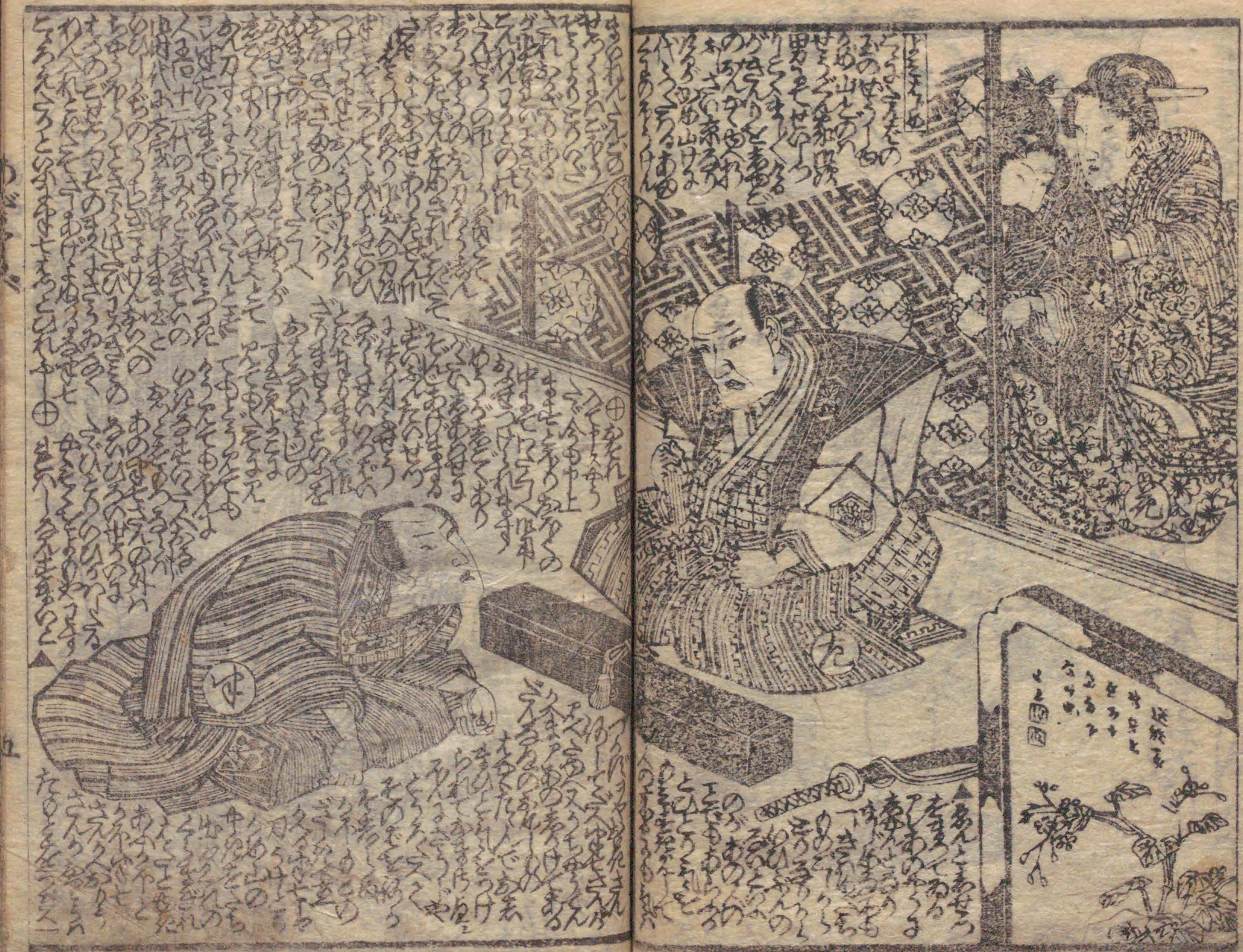
親を忠告  
と六の辰時  
の影光  
工巧り  
あふ  
片ま







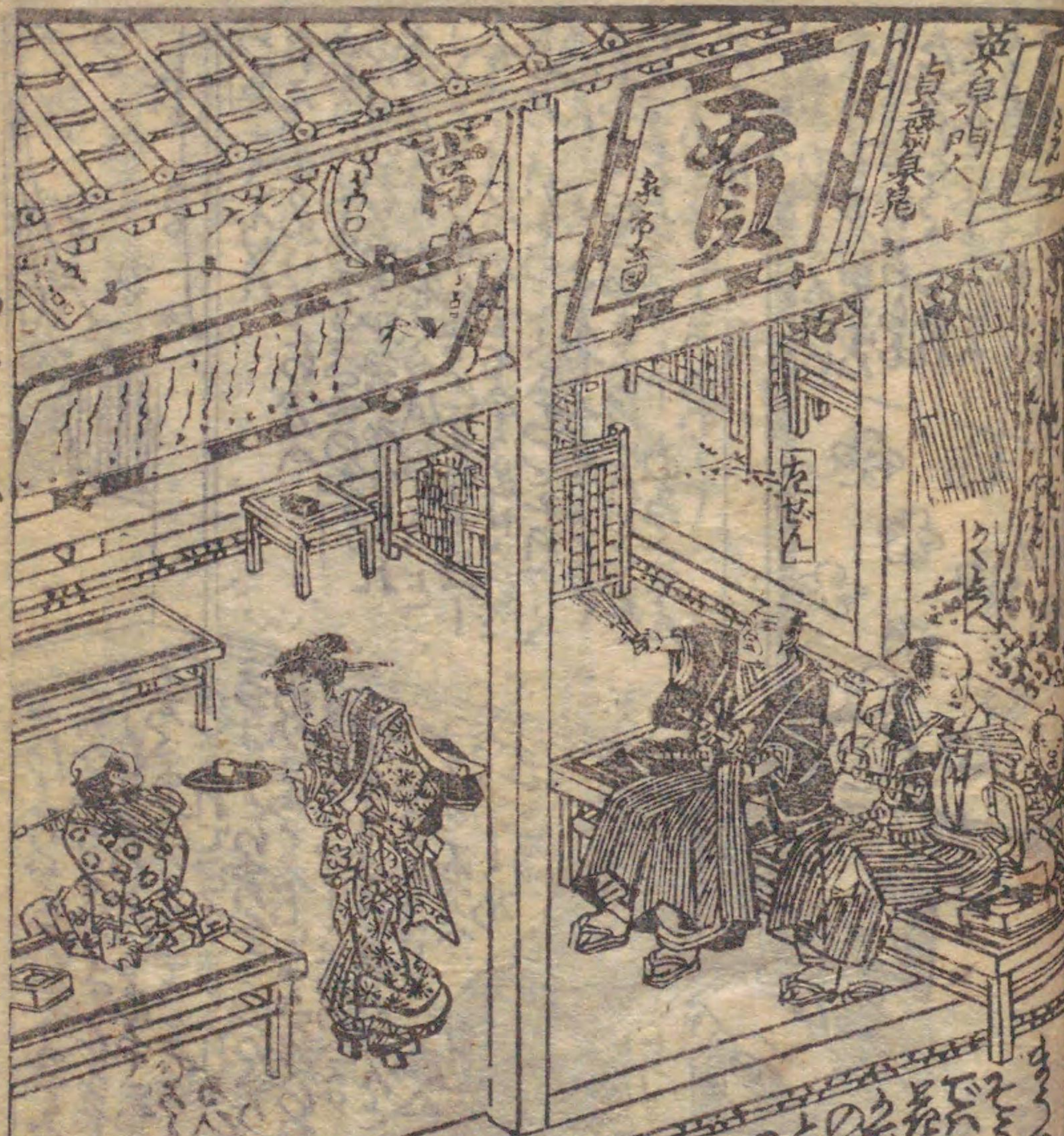












Vertical columns of handwritten Japanese text (kuzushiji) located below the illustration on the left page.



Vertical columns of handwritten Japanese text (kuzushiji) located below the illustration on the right page.











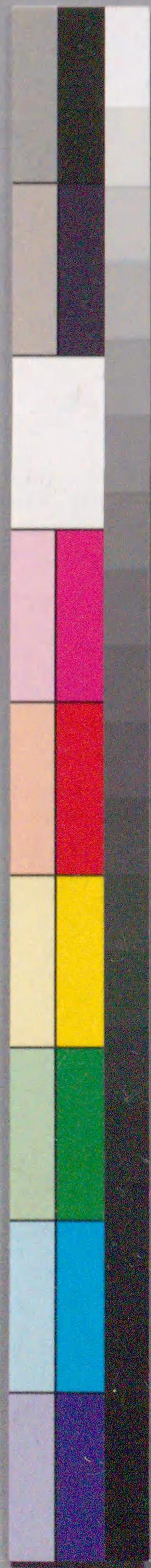












国立国会図書館 艶競恋花染 3編6巻 207-835

ガラス使用

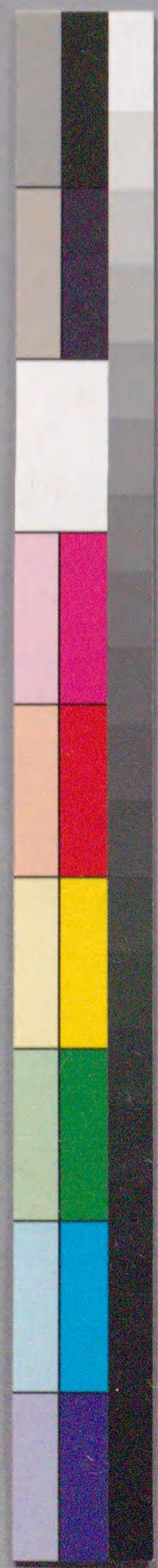




文政十三  
庚寅年春  
新版  
中巻

夷  
町作

戀川  
春町作  
淡齋  
英泉画  
貞齋  
泉晁画







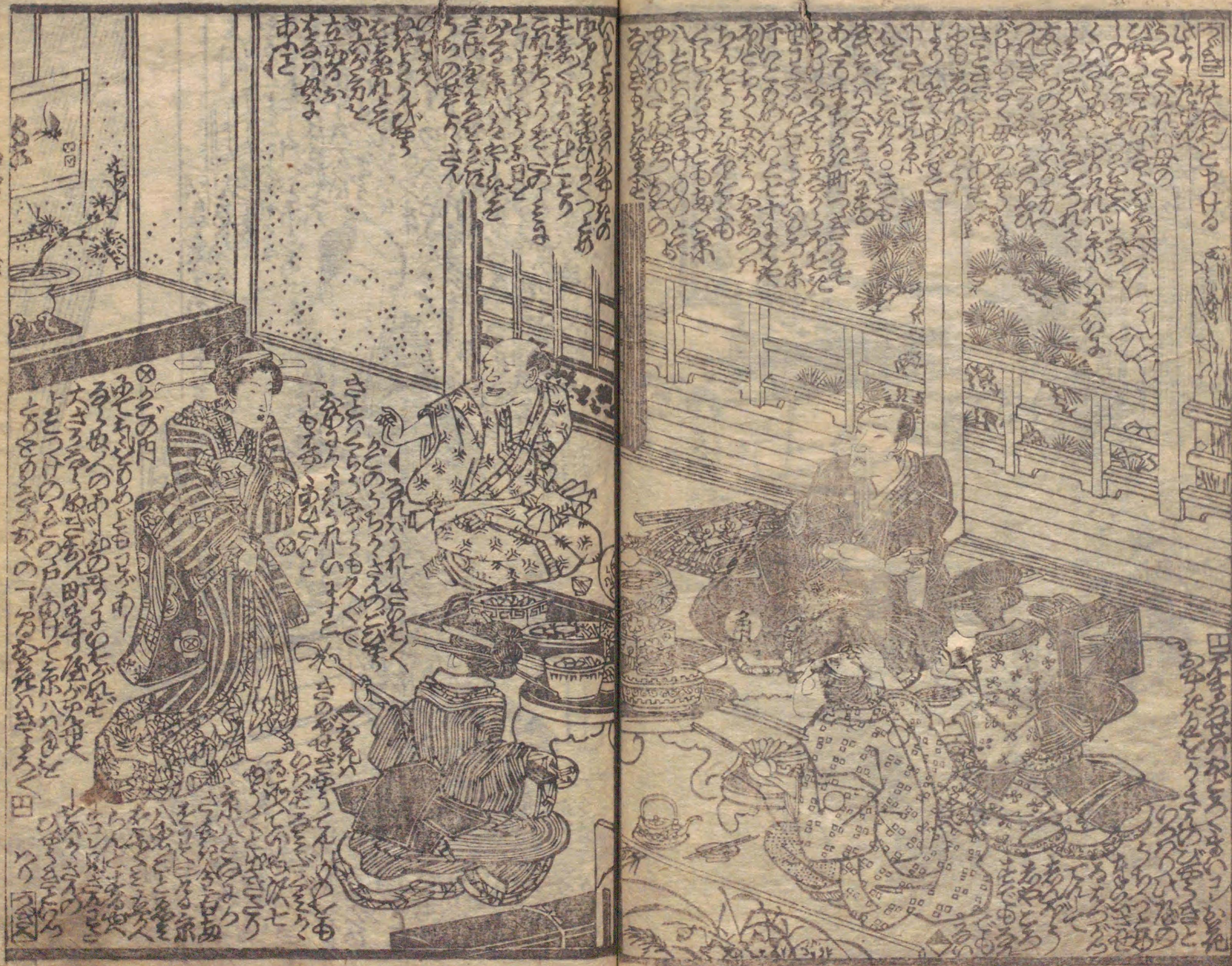
艶あまく下座したざの中なか  
 集あつ所ところ作つく 集あつ深ふか  
 草くさ糸いと魚うい  
 寅とらの形かたちえ  
 撰せん本ほん考こう持もち

















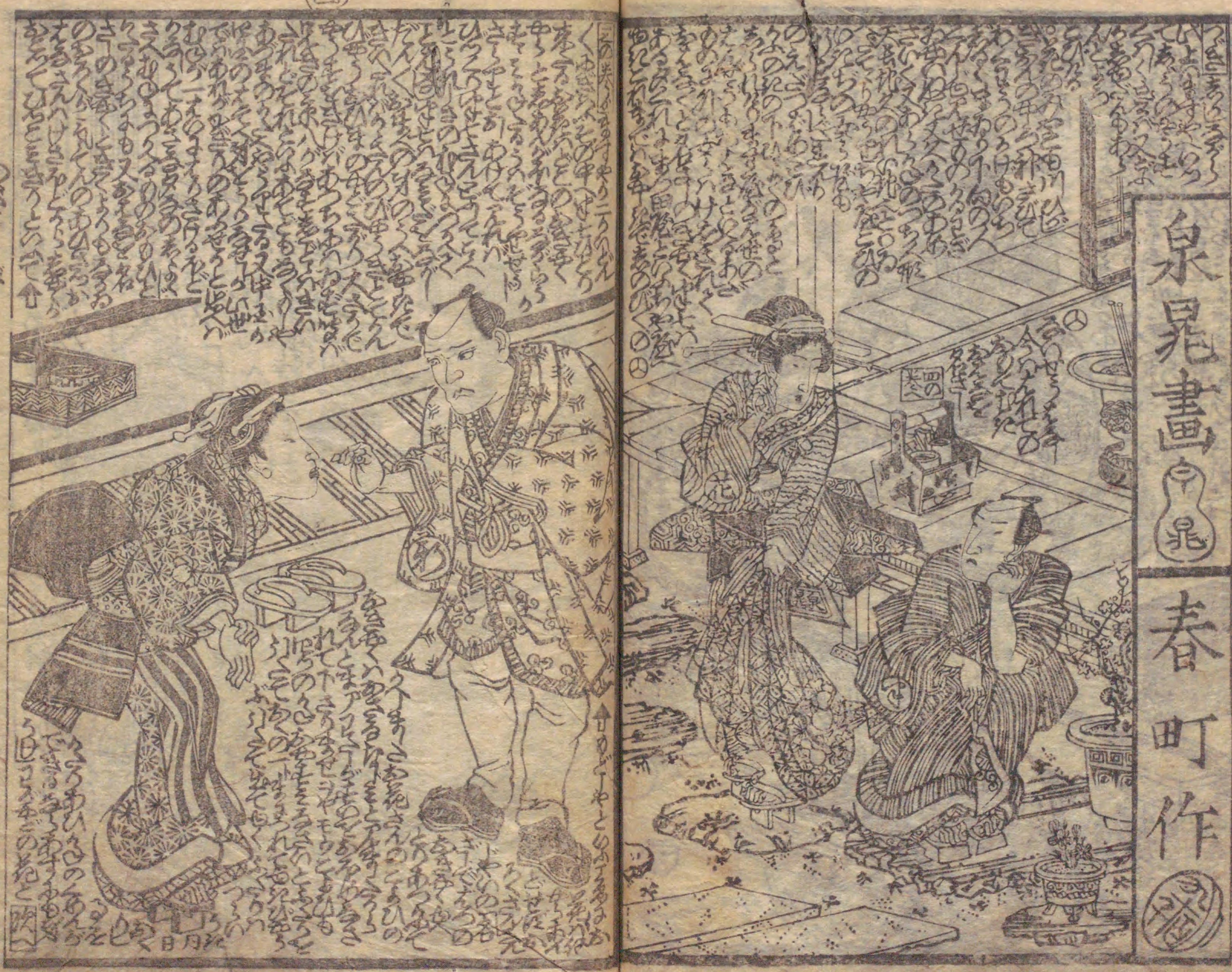


あつた

十五



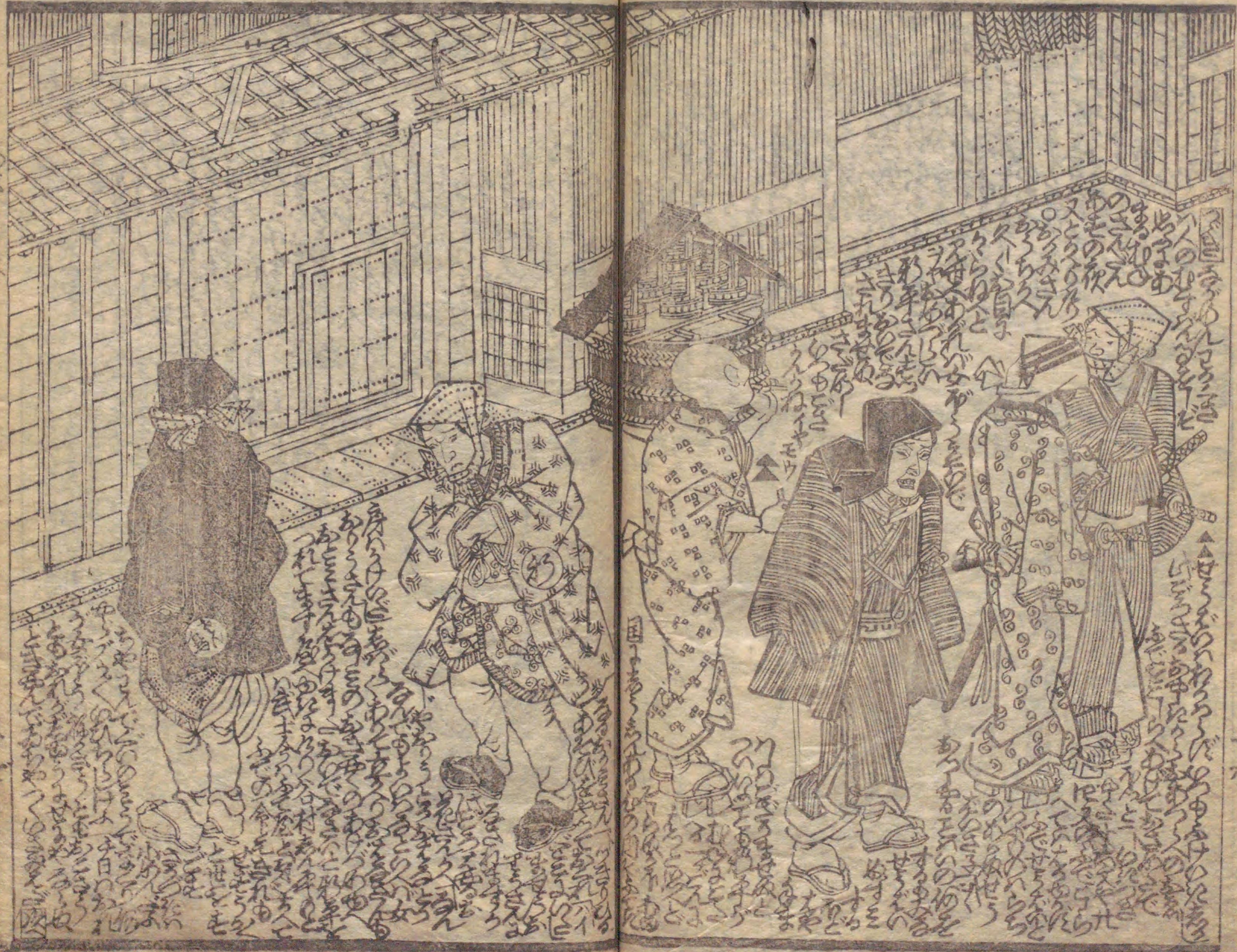




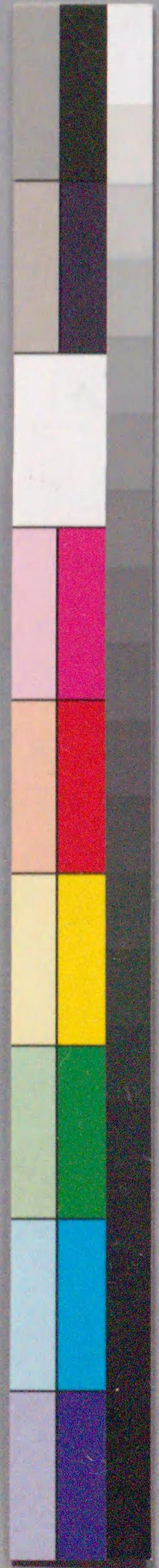
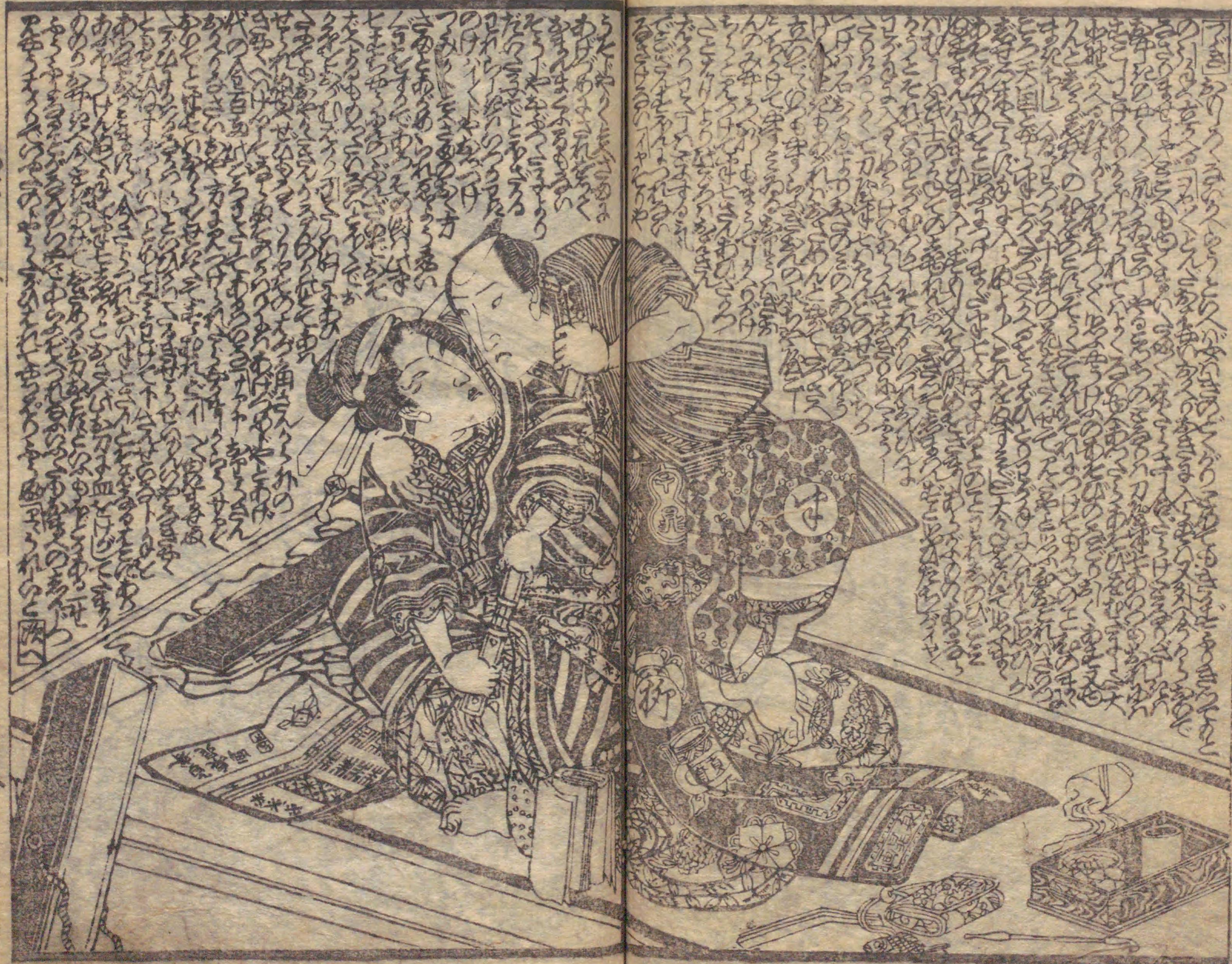
泉晁畫の晁  
春町作









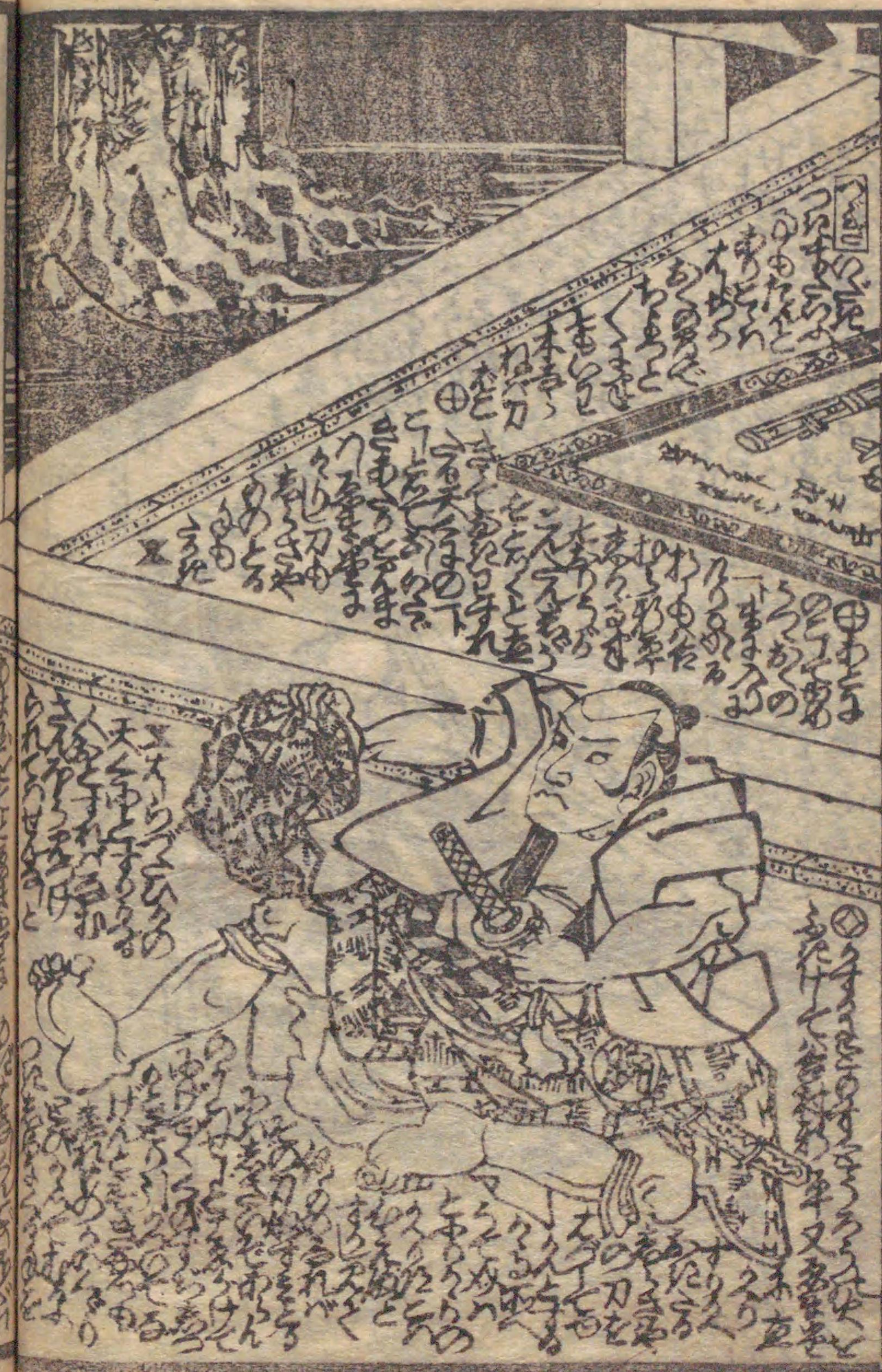






おひらき

十九



おひらき

十八





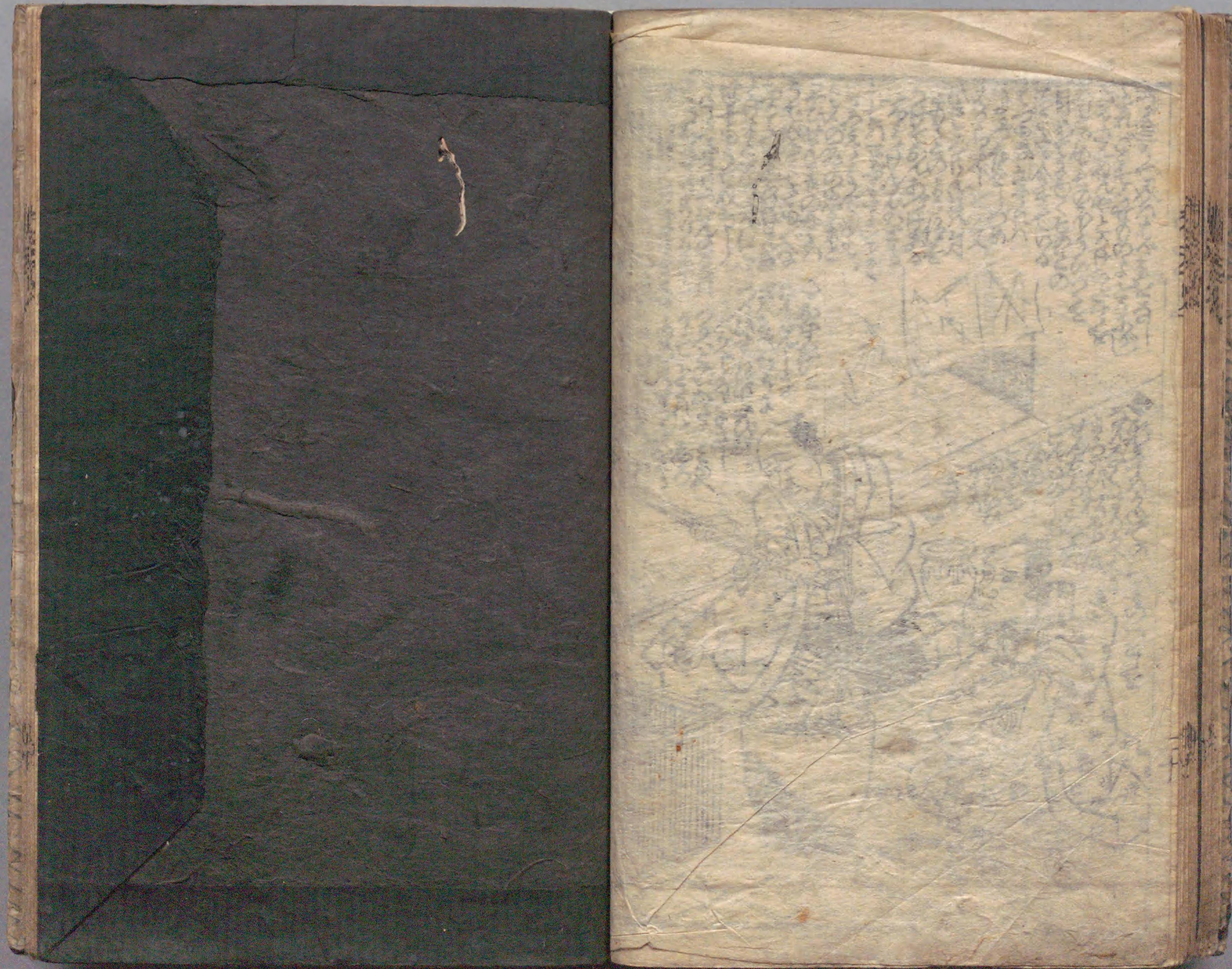






8 9 30 1 2 3 4 5 6 7 8 9 40 1 2 3 4 5 6 7 8 9 50





国立国会図書館 艶競恋花染 3編6巻 207-835

ガラス使用



花の恋 粹 競

染そめ

甘泉堂寿梓

下巻

六冊







艶あまくく座ざ  
 恋こひのの花はな深ふか  
 著あき 板吉版  
 下しも巻まき







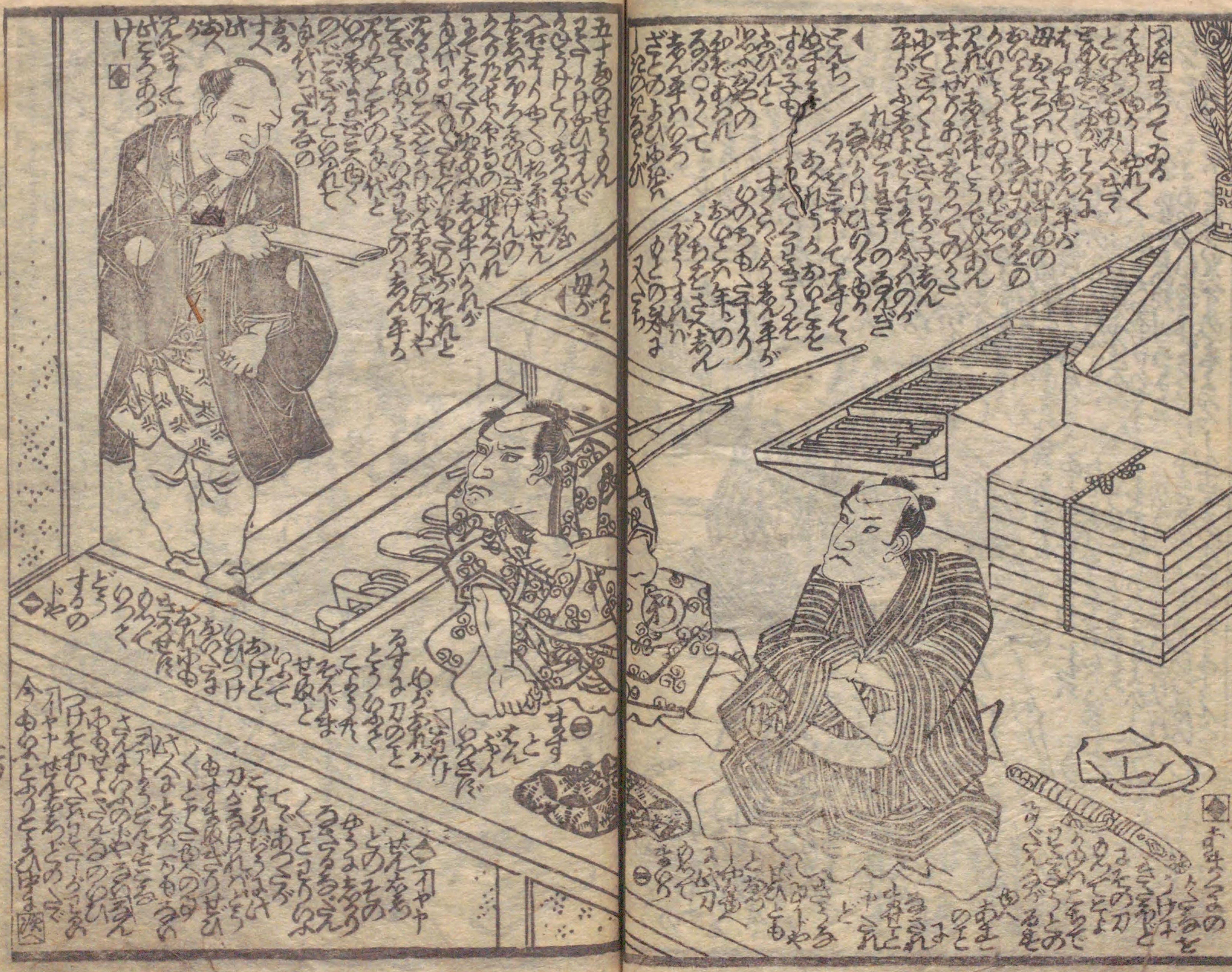
Handwritten Japanese text in kuzushiji script, arranged in vertical columns. The text is interspersed with the illustrations on both pages. On the right page, there is a circular stamp containing the character '羊' (sheep).













Handwritten Japanese text in vertical columns, likely a narrative or commentary related to the illustration. The text is densely packed and covers most of the left page.



















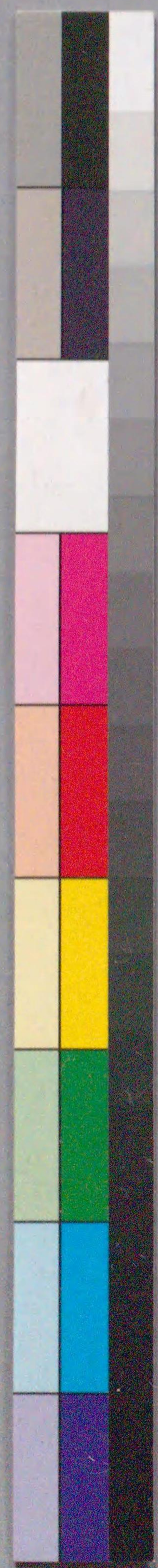


Handwritten Japanese text in vertical columns, likely a narrative or commentary related to the illustrations. The text is densely packed and covers most of the page area.



Vertical text on the left margin of the left page.

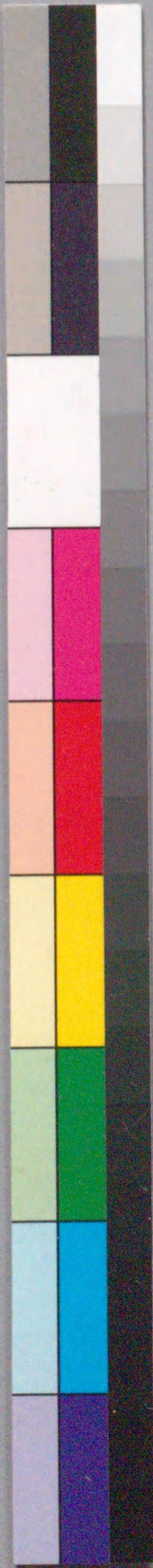
Vertical text on the right margin of the right page.











国立国会図書館 艶競恋花染 3編6巻 207-835

ガラス使用