



黃山

中國名勝
第一種

SCENIC CHINA

SERIES I

Huang Shan, Anhui

商務印書館

商務印書館出版

COMMERCIAL PRESS, LIMITED
SHANGHAI

本館
不借



上海图书馆藏书



A541 212 0019 2328B



~~271448~~

弁言

黃山昔徐霞客徧遊海內名山。獨嘆爲觀止者。六十年來遊蹤幾絕。余以民國三年五月自贛赴浙。道出皖南。遂登茲山。嘆自來詞人墨客。竭其挾聲獎氣之才。刻骨鏤形之技。實莫能寫奇妙於萬一。旣攝影如干片。不敢自闕。并志大略如次。藉以公諸當世好遊者。欲得其詳。異日請讀我旅行日記。

山之位置 跨安徽太平歙兩縣地。以山頂天海爲兩縣分界。

山脈 南條山脈。自贛浙間仙霞嶺折而爲浙。與皖休寧界之馬金嶺。迤西爲挾車嶺。塔嶺。浙嶺。平鼻嶺。張公山。爲皖婺休兩縣與贛界之率山。折而東北。爲天馬山。安息嶺。榔木嶺。復西北爲西武嶺。復東北爲羊棧嶺。再東乃爲黃山。復東北行。終於江蘇之寧鎮。

山之高 未經實測。據志載諸峯之高。有九百仞者。有千仞者。

登山之路 東南自湯口村入。以紫雲庵（俗稱茅蓬）爲憩息所。自歙往率經此。北自北海門入。以獅子林爲憩息所。自太平往率經此。東自苦竹溪入。宜以雲谷寺爲憩息所。今寺圯。餘未悉。

余之遊程 自休寧之屯溪。坐肩輿行二日。經灑口。容溪。下舍。山口。楊村。吳村。芳村。以抵湯口。上山宿紫雲庵。凡行百三十五里。明日浴於湯泉。取道慈光寺。上天門坎。至文殊院。宿。凡十八里。路極鞏確不可行。又明日度大小閣王壁。上蓮花峯。經百步雲梯。穿鼈魚洞。度天海。至獅子林。宿。凡三十里。路益險絕。又明日覽始信峯。經雲谷。下山。至苦竹溪。繞至湯口。再上紫雲庵。宿。凡三十五里。三日皆步行。又明日別去。計自屯溪往返。凡七日。

遊客須知 （一）遊侶不宜過少。山深林密。往往數十里無人跡。行宜慎。（二）宜多攜禦寒衣服。袁簡齋遊記稱五月猶擁重裘。雖不至是。然余遊時。山頭杜鵑尚含苞。其高寒可想。宿文殊院之夜。華氏表僅四十七度。視山下差二十度。（三）上山宜攜米蔬等食料。紫雲庵獅子林。供客頗不惡。再上宜自攜食料。山巔人少。百物匱乏。有時供不給求。且防僧人居奇婪索。余此行稍稍嘗此味。（四）每人必攜一磁罐。山頭作雲。頃刻間對面不見。路轉峯迴。林深菁密。無從辨識歸路。非人攜一磁罐不可。（五）宜準備芒鞋竹杖。海馬海駒。不可復得。即有之亦拘攣無趣。其况瘁且不減於徒步。杖宜竹。取輕。鞋必芒。防滑也。

黃炎培

登蓮花峯絕頂

南。條。一。脈。接。仙。霞。

江。浙。平。分。兩。水。涯。

讀。畫。廿。年。想。雲。海。

攀。天。今。日。上。蓮。華。

蟻。峴。俯。盡。三。千。界。

縹。渺。高。承。萬。里。槎。
石峯如頂有船

第。一。茲。遊。快。心。事。

名。山。大。好。屬。吾。家。

中國名勝
第一種 黃山目次

- 一 紫雲菴
- 二 青龍潭及小補橋
- 三 紫雲峯下溫泉
- 四 紫雲峯下瀑布
- 五 慈光寺
- 六 自慈光寺望天都峯
- 七 天都峯絕壁
- 八 天門坎
- 九 迎客松與石
- 十 松與石
- 十一 自文殊院望天都峯
- 十二 文殊院
- 十三 天都峯
- 十四 蓮花峯
- 十五 蓮蕊峯
- 十六 雲門峯
- 十七 九龍峯
- 十八 自蓮花峯絕頂望天都峯
- 十九 鰲魚峯
- 二十 自天海望天都蓮花峯
- 二十一 自天海望蓮花峯
- 二十二 自天海望北海門
- 二十三 獅子林
- 二十四 獅子林前松塢
- 二十五 清涼臺
- 二十六 自獅子林望始信峯
- 二十七 始信峯
- 二十八 江麗田琴臺
- 二十九 擾龍松
- 三十 接引松
- 三十一 蘿松
- 三十二 九龍瀑

(1) The "Purple Cloud" Monastery

菴雲紫(一)



矣宇棟然奐則今 蓬茅爲舊 始此從者入南東自山黃遊 潭龍青臨下 麓峯雲紫在

(2) Bridge over the 'Blue Dragon' Pond

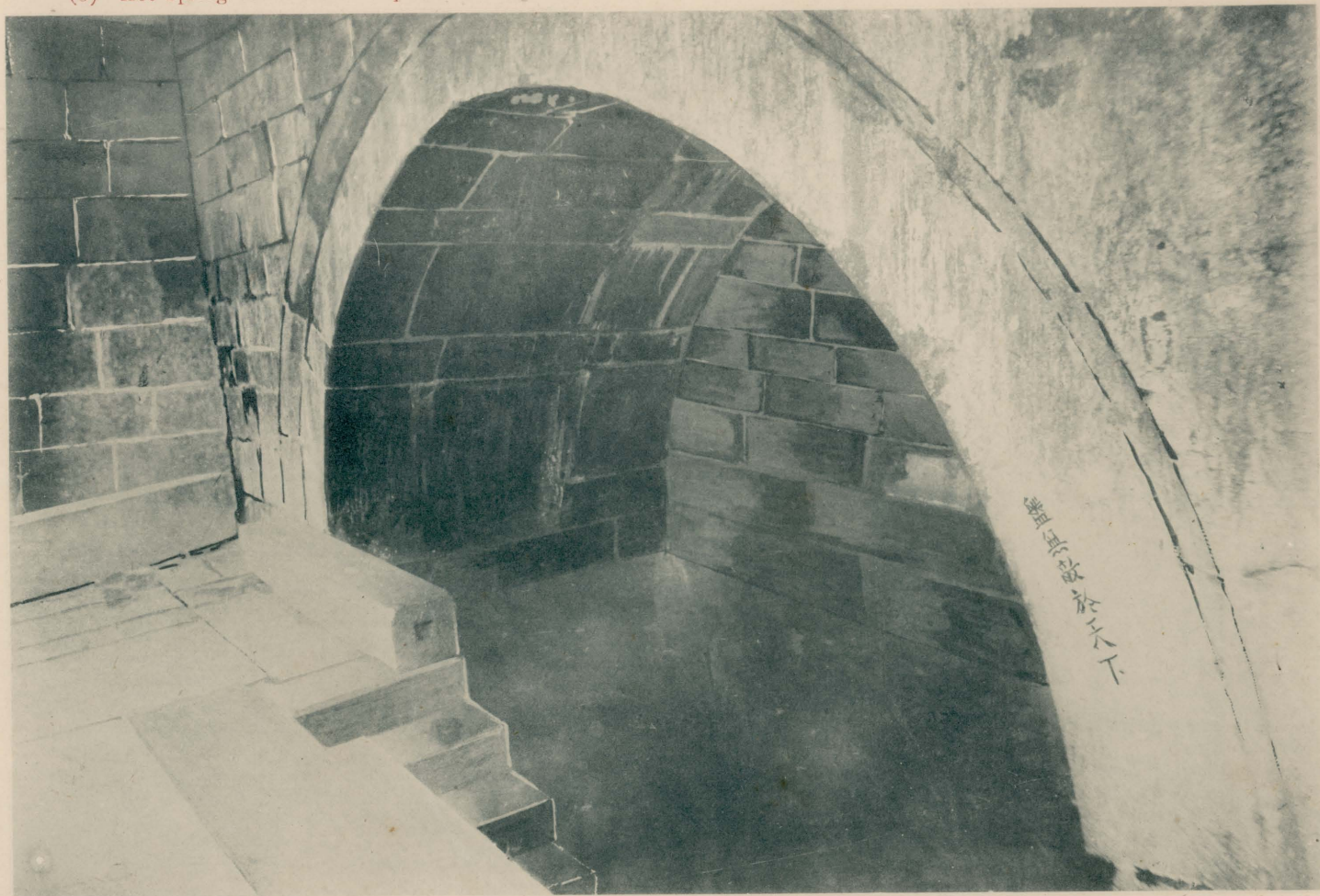
橋補小及潭龍青 (二)



聲雷作日終 碧幻青空 勝色以潭兩 潭龍白爲流上之潭龍青

(3) Hot Spring below the "Purple Cloud" Peak

泉溫下峯雲紫(三)



之和入注 縷一泉冷罅壁 沸涌珠如底池 之半廣 尺五十長池 尺三深水 半之池覆 腹山窟下峯雲紫在

(4) Waterfall below the "Purple Cloud" Peak

布 瀑 下 峯 雲 紫 (四)



冽清絕水

峯都天自來源其

丈十數長各

瀑二有後菴雲紫當

(6) The "TienTu" Peak viewed from the "Tz'u Kuang" Temple



在朱砂峯下
 舊名朱砂菴
 明萬曆中
 帑賜額
 南登黃山
 文殊院
 此寺後
 捫葛而上
 攀藤
 取道
 自東
 願
 寺光慈 (五)

自慈光寺
 遠望
 左朱砂
 中天都
 右紫雲
 自慈光寺 (六)



(5) The "Tz'u Kuang" (Merciful Light) Temple



秀雄嚴莊 削如立陡 峯都天視迫 坎門天上將



此經必 院殊文上寺光慈自 坎門天曰 間崖兩下峯都天在



客迎曰松 形獅作石 前院殊文在此 石怪峯奇多山黃



島之萊蓬爲稱或下洞院殊文在此

峯 都 天 望 院 殊 文 自 (一十)
 (11) "Tien Tu Fêng" viewed from "Wen Shu Yuan"



諺稱不到文殊院
 不見黃山面
 院倚
 玉屏峯
 左蓮花
 右天都
 院前二石
 一獅形
 一象形
 萬峯羅列脚下
 爲觀雲海絕勝處



天都峯移步換形 此
 從文殊院側近觀 右
 小峯曰斜雲 頂有石
 如鼠 作勢欲奔 諺
 稱仙鼠跳天都

院 殊 文 (二十)

(12) "Wen Shu Yuan," or the Temple of the Goddess of Wisdom



此從文殊院一天線望天都峯雄秀中帶瀟灑之氣左右上下位一易稍大變態其右石有壁痕天一線也

(14) "The 'Lily Flower' Peak"



蓮花峯側
 似有峯酷
 似含苞未
 放曰蓮蕊
 蕊峯尤
 奇秀

(五十)

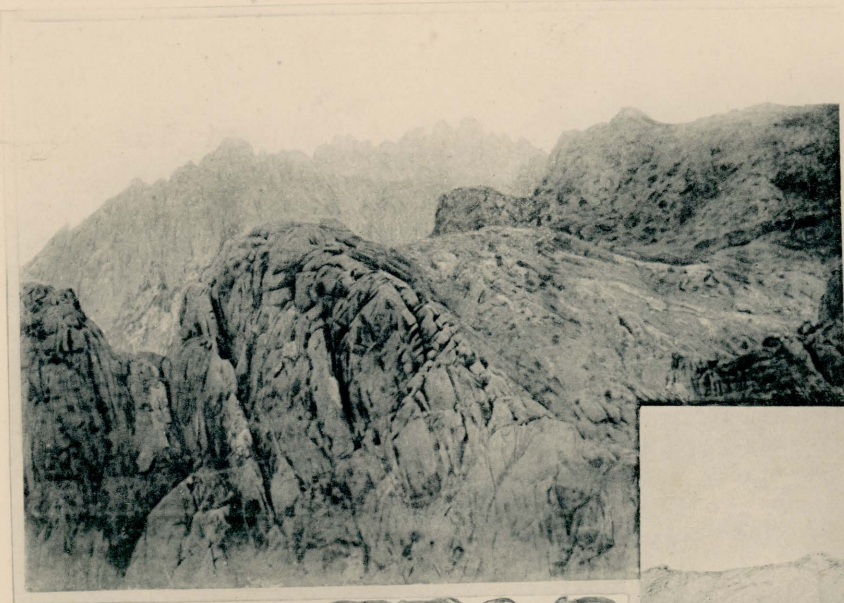


(15) The "Lily Pencil" Peak

蓮花峯 (四十)

蓮花與天都
 在黃山三十六
 峯中為最高
 蓮花以形似得
 名客之登其
 巔者自峯中
 空處緣以上
 若行藕節中
 紆迴以達絕頂

(17) "Chiu Lung" (Nine Dragons) Peaks



在黃山南部 爲

三十六峯之一

亦稱雙翦峯

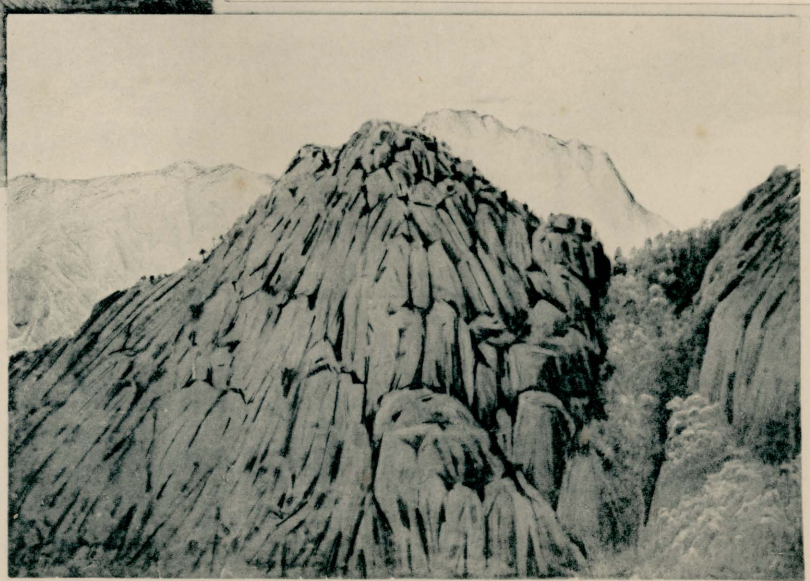
側有二石矗立

如翦此從遠處

攝取



峯門雲(六十)



(16) The "Yün Men" (Cloud Gate) Peak

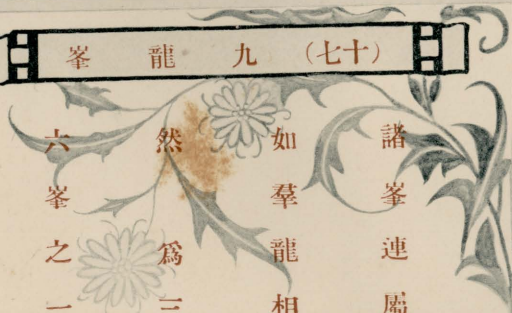
峯龍九(七十)

諸峯連屬

如羣龍相擾

然爲三十

六峯之一



(18) The "Tien Tu" Peak viewed from the Summit of the "Lily Flower" Peak 峯都天望頂絕峯花蓮自(八十)



天都蓮花爲山最高而天都又稍高於蓮花此從蓮花絕頂取天都正對翠微與仰觀時大異

(20) "Tien Tu" (Heavenly City) and "Lien Hua" (Lily Flower) Peaks, viewed from "Tien Hai" (the Heavenly Sea)



自天海望天都蓮花峯 (十二)

此自兩峯
 後方遠望
 蓋其背
 影也

(19) "The Sea Serpent" Peak

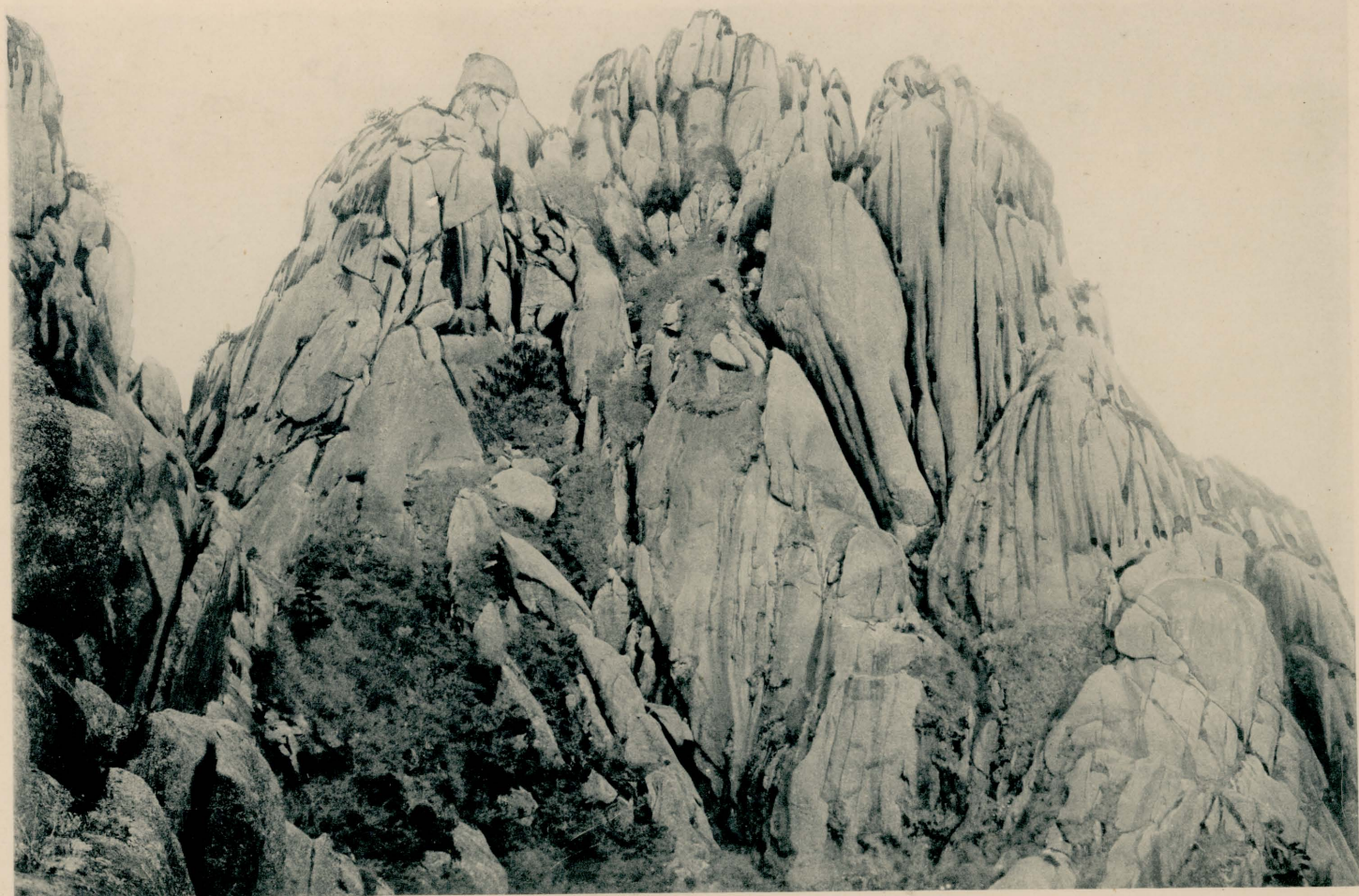
鮫魚峯 (九十)



當圖中
 心略偏
 右方近
 巔處
 有鮫魚
 洞自
 文殊院
 至天海
 必經此
 蓮花
 峯迴路
 轉以
 達是峯
 之下
 攀藤葛
 上曲折
 折抵洞
 甚深黑
 既出
 得大石
 如鮫
 過此便
 入天海

(21) The "Lily Flower" Peak viewed from the "Heavenly Sea"

峯花蓮望*海天白 (一十二)



此為蓮花峯背影叢巒巒其形偃肖



黃山頂有五海而居天非中海也乃山平曠地遠望北門外良田萬頃中村落如圖白微茫處則太平縣也

(21) Pine Trees in front of the "Lion" Forest



獅子林
乃獅子
子峯下
一古刹
也地近
北海
門自北
上黃
山必經
此

獅子林 (三十二)

獅子林前松塢 (四十二)

仙飄松山四世
意然皆如巔望寺
有飄海萬門



(23) The "Lion" Forest



了了皆峯諸海北望 松石破曰 蓋如團團 出旁石臺從松 之半廣 尺八可長 海北臨下臺

(27) The "Shih Hsin" Peak



始 在 六 後 極
 信 三 峯 地 海 幽
 峯 十 外 屬 峭

(六十二) 自獅子林子望始信峯

(七十二) 始 信 峯

此從後海攝取 以
 余評之 其逋峭奇
 特 天都蓮花外
 當首屈一指 時則
 落照在山 秀削中
 益見絢麗



(26) The "Shih Hsin" Peak viewed from the "Lion" Forest



致之幽清極 之覆松奇 此隱田麗江徵儀者琴善 間隆乾清 頂峯信始在

始信峯頂兩崖
間 橫石爲橋
下臨深谷
絕險 松橫枝
作欄以導客

松 引 接 (十三)



松 龍 擾 (九十二)

生始信峯下散
花塢 石矗立
頂圓而銳
松破之出 橫
枝凌空飛舞
或名之爲夢筆
生花



者體合之與而 幹松生寄類藤疑 枝異而幹同 松二有旁寺谷雲



在黃山東部
 陷為潭瀑
 潭流為澗
 為瀑復落
 九疊凡
 疊長數丈
 相源下注
 山深林密
 菁杉但見
 樹空匹練
 破空玉跳
 珠濺雷震
 聲若雷震
 坡其旁山
 坡陡削且
 滑無立
 足處此
 影以千辛
 萬苦得之

中華民國三年十一月初版

(中國名勝
第一種) 黃山一册
(每册定價大洋壹元)

此書有著作權
翻印必究

分售處	總發行所	印刷所	發行者	攝影者	旅行兼	編輯者	旅行兼
上海棋盤街中市 商務印書館	上海北河南路北首寶山路 商務印書館	上海棋盤街中市 商務印書館	商務印書館	商務印書館	商務印書館	商務印書館	商務印書館
北京天津保定奉天龍江吉林長春 西安太原濟南開封成都重慶漢口 長沙安慶蕪湖南京南昌杭州蘭谿 福州廣州潮州桂林雲南澳門香港							

商務印書館發行

學校成績寫真
學校游藝畫
孔林遺蹟
中國名勝
北京宮苑名勝
西湖名勝
西湖風景畫
上海風景畫
中國風景畫
共和人物
美術明信片

每二集一元	四角	四角	七角	七角	四角	四角	五角	五角
布面	布面	布面	布面	布面	布面	布面	布面	布面
四元	三元	四元	三元	四元	三元	四元	三元	四元

單色每張三分

上海图书馆藏书



A541 212 0019 2328B

40

