

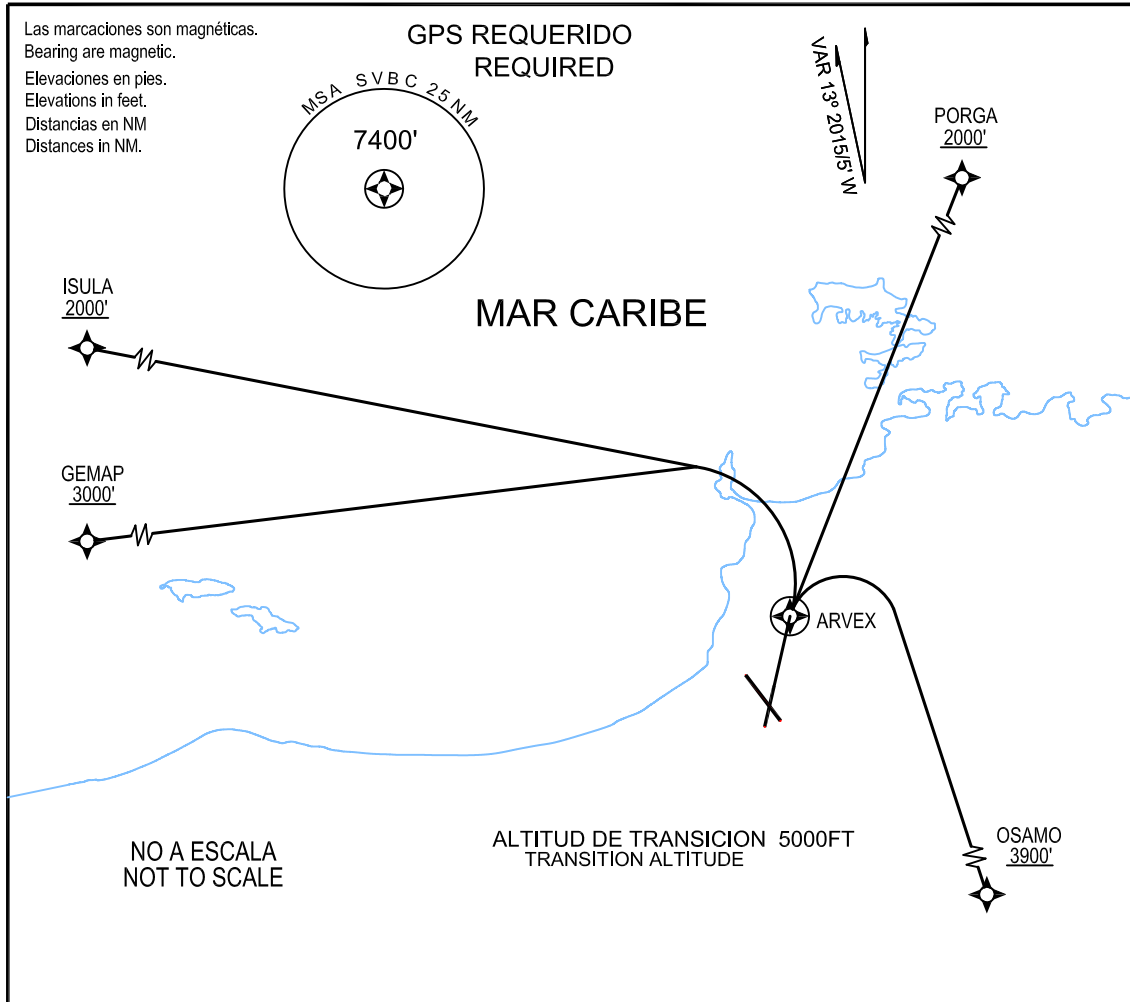
SALIDA NORMALIZADA VUELO POR INSTRUMENTOS
STANDARD INSTRUMENT DEPARTURE

APP	119.1, 121.1
TWR	118.7, 121.9
SMC	121.9
ATIS	132.3
EMERG	121.5

BARCELONA
Gral. Jose Antonio Anzoategui INTL
ARVEX 1 SID
RWY 02 (RNAV)

SID

ELEV 28 FT



DEPARTURE ROUTE DESCRIPTION

TAKE-OFF RWY 33: Ascienda via HDG 025.50° a ARVEX, luego via transicion.

Transicion PORGA : Sobre ARVEX vire a la derecha directo a PORGA para cruzar con o por encima de 2000FT.

Transicion OSAMO : Ascienda a 400FT/NM para ARVEX vire a la derecha directo a OSAMO para cruzar con o por encima de 3900FT.

Transicion GEMAP : Sobre ARVEX vire a la izquierda directo a GEMAP para cruzar con o por encima de 3000FT.

Transicion ISULA : Sobre ARVEX vire a la izquierda directo a ISULA para cruzar con o por encima de 2000FT.

NOTAS OBSTACULOS TAKE-OFF:

rwy 02: Poste de luz 1287FT desde DER, 870FT a la derecha del eje central RWY, 90FT MSL. Arbol 695FT desde DER 522FT izquierda del eje de RWY 32FT.

DEPARTURE ROUTE DESCRIPTION

TAKE-OFF RWY 02: Climb via HDG 025.50° to ARVEX then via transition.

PORGA Transition: From over ARVEX turn right direct to cross PORGA at or above 2000FT.

OSAMO Transition: Climb at 400 FT/NM to ARVEX turn right direct to cross OSAMO at or above 3900FT.

GEMAP Transition: From over ARVEX turn left direct to cross GEMAP at or above 3000FT.

ISULA Transition: From over ARVEX turn left direct to cross ISULA at or above 2000FT.

OBSTACLES NOTES

RWY 02: Flood light 1287FT from DER 870FT right of centerline 90FT MSL. Tree 695FT from DER 522FT left of centerline 32FT MSL.

**TABLA CODIFICACION SALIDA NOMALIZADA POR INSTRUMENTOS/
STANDARD INSTRUMENT DEPARTURE TABLE CODING**

SID ARVEX 1 RWY 02

PUNTO DE REFERENCIA /WAYPOINT				
NOMBRE / NAME	TIPO DE PUNTO / TYPE OF POINT	FLY OVER	COORDENADAS / COORDINATES	
ARVEX	DF	Y	10° 08' 58.80" N	064°40' 46.89" W
PORGA	DF	N	10° 28' 23.00" N	064° 33' 13.00" W
OSAMO	DF	N	09° 31' 47.10" N	064° 25' 13.20" W
GEMAP	DF	N	10° 04' 53.00" N	065° 28' 01.00" W
ISULA	DF	N	10° 20' 47.10" N	065° 20' 49.20" W