

凡例

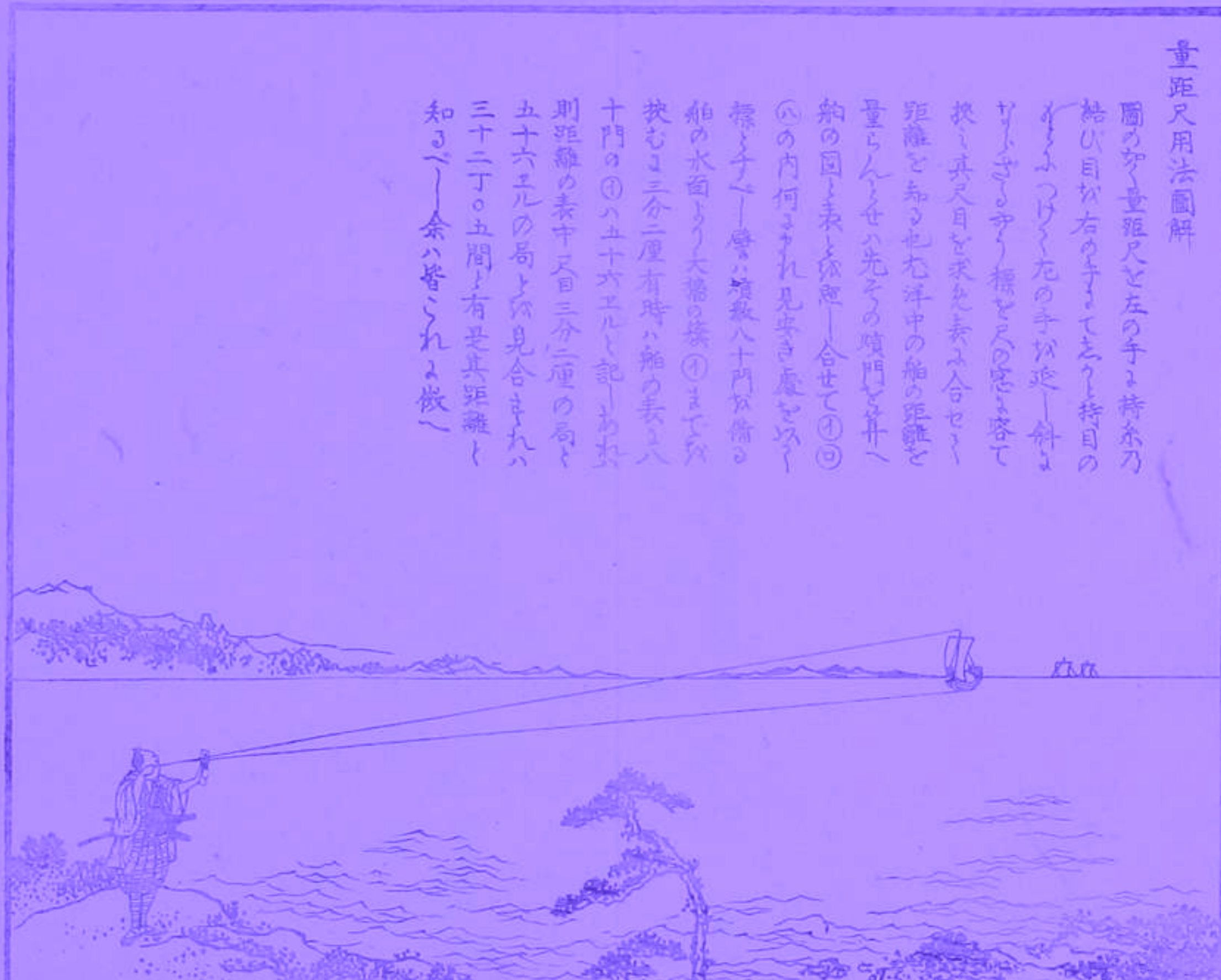
- 一此量距尺表ハ砲彈の達して功を奏せしむ所を專とす小ハ遠近の丁限とす。
- 一標を記せし下級ハいつまも其距離を求めんとす目見てみしはハ簡の工ル三十二間二尺七寸と有ハ彼工ルを尋常の間也但一曲尺三寸を以て簡の一工ル比す故ハ一間ハ六尺に當れハ大畧ハ一間を二工ルとして量らんも亦大なる差を以て則距離の間數あり
- 一其見の所の數標局を載せざる者ハその前後の中間の數を採用せ七工ルを量距尺に容て扶む尺目三分有然るハ七工ルをざる故ハ廿八工ルの局と廿六工ルの局との數を合して半ふ工ルの距離十六丁三十間と成の類是より上の級横列を以て

發表中の載せざるも亦是も准べ

- 一都而燃眉の際至急速に距離を求めん事最吉とすれば三五のせはる也且精密に量らんとなすを其人の明暗が因り聊の差なき故に掲る所の距離の數四尺以下ハ是を兼四尺以上ハ故て距離の間數を以て標の大小が知らんとす時ハ其距離の間數寸分を兼糸の長に以て際ハ標の大小を得る也
- 一標の大小を知りて距離を求めんとす時ハ先標を扶む尺目を知り前後の平地を察し或ハ進み或ハ退き再び標を扶む前後の目の差よりて距離を知る也譬ハ初扶む一處の尺目八分として翌前二十間進て扶む尺目八分五厘ある時ハ進處の距離十間ハ歩け初次尺目の差を以て割ハ五百十間即八丁三十間とす

量距尺用法圖解

圖の如く量距尺を左の手で持たし右の手で目を見てふつりて花の手が逆斜に扶む其尺目を求むるを合せて距離を知る也尤洋中の船の距離を量らんを先その煙門を以て船の目と表と依處を合せて(1)(2)の内の何れを見安き處を以て標とす一營の標數八十間ハ船の水面より大標の標(1)までを扶む二分二厘有時ハ船の表より十間の(1)ハ五十六工ルと記し其則距離の表寸尺目三分二厘の局と五十六工ルの局とを見合させハ三十二丁五間と有是其距離を知るべし余ハ皆これに倣へ



三十九
五十九
二工
七
目分

四分一	廿六丁七三、	廿五丁二、	廿四丁九、	廿三丁十五、	廿二丁廿一、	廿一丁廿七、	廿丁三十三、	十九丁三十九、	十八丁四十五、	十七丁五十一、	十六丁五十七、	十五丁六十三、	十四丁六十九、	十三丁七十五、	十二丁八十一、	十一丁八十七、	十丁九十三、	九丁九十九、	八丁一百零五、	七丁一百一十一、	六丁一百一十七、	五丁一百二十三、	四丁一百二十九、	三丁一百三十五、	二丁一百四十一、	一丁一百四十七、
四分二	廿五丁七三、	廿四丁七三、	廿三丁七三、	廿二丁七三、	廿一丁七三、	廿丁七三、	十九丁七三、	十八丁七三、	十七丁七三、	十六丁七三、	十五丁七三、	十四丁七三、	十三丁七三、	十二丁七三、	十一丁七三、	十丁七三、	九丁七三、	八丁七三、	七丁七三、	六丁七三、	五丁七三、	四丁七三、	三丁七三、	二丁七三、	一丁七三、	
四分三	廿四丁七三、	廿三丁七三、	廿二丁七三、	廿一丁七三、	廿丁七三、	十九丁七三、	十八丁七三、	十七丁七三、	十六丁七三、	十五丁七三、	十四丁七三、	十三丁七三、	十二丁七三、	十一丁七三、	十丁七三、	九丁七三、	八丁七三、	七丁七三、	六丁七三、	五丁七三、	四丁七三、	三丁七三、	二丁七三、	一丁七三、		
四分四	廿三丁七三、	廿二丁七三、	廿一丁七三、	廿丁七三、	十九丁七三、	十八丁七三、	十七丁七三、	十六丁七三、	十五丁七三、	十四丁七三、	十三丁七三、	十二丁七三、	十一丁七三、	十丁七三、	九丁七三、	八丁七三、	七丁七三、	六丁七三、	五丁七三、	四丁七三、	三丁七三、	二丁七三、	一丁七三、			
四分五	廿二丁七三、	廿一丁七三、	廿丁七三、	十九丁七三、	十八丁七三、	十七丁七三、	十六丁七三、	十五丁七三、	十四丁七三、	十三丁七三、	十二丁七三、	十一丁七三、	十丁七三、	九丁七三、	八丁七三、	七丁七三、	六丁七三、	五丁七三、	四丁七三、	三丁七三、	二丁七三、	一丁七三、				
四分六	廿一丁七三、	廿丁七三、	十九丁七三、	十八丁七三、	十七丁七三、	十六丁七三、	十五丁七三、	十四丁七三、	十三丁七三、	十二丁七三、	十一丁七三、	十丁七三、	九丁七三、	八丁七三、	七丁七三、	六丁七三、	五丁七三、	四丁七三、	三丁七三、	二丁七三、	一丁七三、					
四分七	廿丁七三、	十九丁七三、	十八丁七三、	十七丁七三、	十六丁七三、	十五丁七三、	十四丁七三、	十三丁七三、	十二丁七三、	十一丁七三、	十丁七三、	九丁七三、	八丁七三、	七丁七三、	六丁七三、	五丁七三、	四丁七三、	三丁七三、	二丁七三、	一丁七三、						
四分八	十九丁七三、	十八丁七三、	十七丁七三、	十六丁七三、	十五丁七三、	十四丁七三、	十三丁七三、	十二丁七三、	十一丁七三、	十丁七三、	九丁七三、	八丁七三、	七丁七三、	六丁七三、	五丁七三、	四丁七三、	三丁七三、	二丁七三、	一丁七三、							
四分九	十八丁七三、	十七丁七三、	十六丁七三、	十五丁七三、	十四丁七三、	十三丁七三、	十二丁七三、	十一丁七三、	十丁七三、	九丁七三、	八丁七三、	七丁七三、	六丁七三、	五丁七三、	四丁七三、	三丁七三、	二丁七三、	一丁七三、								
四分	十七丁七三、	十六丁七三、	十五丁七三、	十四丁七三、	十三丁七三、	十二丁七三、	十一丁七三、	十丁七三、	九丁七三、	八丁七三、	七丁七三、	六丁七三、	五丁七三、	四丁七三、	三丁七三、	二丁七三、	一丁七三、									

量距尺正圖

江澤述明著
林之基校

船の表

すきま水面よりの高さの寸

砲墩	三層	二層	二層	一層	一層	一層	一層
砲数	百十八門	八十門	七十門	六十四門	四十四門	三十六門	廿四門
①	五十九	五十六	五十二	四十八	四十六	四十五	三十二
②	五十四	五十二	四十八	四十五	四十二	三十九	三十一
③	四十七	四十四	四十二	三十八	三十七	三十六	廿九
④	四十五	四十三	四十	三十七	三十五	三十二	廿四
⑤	四十二	三十九	三十六	三十四	三十一	廿九	廿五
⑥	三十五	廿九	廿九	十八	十七	十七	十二
⑦	廿二	十九	十八	十六	十五	十五	十二
⑧	廿一	十九	十八	十六	十五	十五	十二
⑨	八五	五五	五五	四八	四二	四二	三二



三寸	三寸九分	三寸五分	三寸四分	三寸三分	三寸二分	三寸一分	三寸	二寸九分	二寸八分	二寸七分	二寸六分	二寸五分	二寸四分	二寸三分	二寸二分	二寸一分	二寸	一寸九分	一寸八分	一寸七分	一寸六分	一寸五分	一寸四分	一寸三分	一寸二分	一寸一分	一寸	九分	八分	七分	六分	五分	四分	三分	二分	一分	寸
----	------	------	------	------	------	------	----	------	------	------	------	------	------	------	------	------	----	------	------	------	------	------	------	------	------	------	----	----	----	----	----	----	----	----	----	----	---

三十七	三十六	三十五	三十四	三十三	三十二	三十一	三十	二十九	二十八	二十七	二十六	二十五	二十四	二十三	二十二	二十一	二十	十九	十八	十七	十六	十五	十四	十三	十二	十一	十	九	八	七	六	五	四	三	二	一
-----	-----	-----	-----	-----	-----	-----	----	-----	-----	-----	-----	-----	-----	-----	-----	-----	----	----	----	----	----	----	----	----	----	----	---	---	---	---	---	---	---	---	---	---

三十七	三十六	三十五	三十四	三十三	三十二	三十一	三十	二十九	二十八	二十七	二十六	二十五	二十四	二十三	二十二	二十一	二十	十九	十八	十七	十六	十五	十四	十三	十二	十一	十	九	八	七	六	五	四	三	二	一
-----	-----	-----	-----	-----	-----	-----	----	-----	-----	-----	-----	-----	-----	-----	-----	-----	----	----	----	----	----	----	----	----	----	----	---	---	---	---	---	---	---	---	---	---

三十七	三十六	三十五	三十四	三十三	三十二	三十一	三十	二十九	二十八	二十七	二十六	二十五	二十四	二十三	二十二	二十一	二十	十九	十八	十七	十六	十五	十四	十三	十二	十一	十	九	八	七	六	五	四	三	二	一
-----	-----	-----	-----	-----	-----	-----	----	-----	-----	-----	-----	-----	-----	-----	-----	-----	----	----	----	----	----	----	----	----	----	----	---	---	---	---	---	---	---	---	---	---

三十七	三十六	三十五	三十四	三十三	三十二	三十一	三十	二十九	二十八	二十七	二十六	二十五	二十四	二十三	二十二	二十一	二十	十九	十八	十七	十六	十五	十四	十三	十二	十一	十	九	八	七	六	五	四	三	二	一
-----	-----	-----	-----	-----	-----	-----	----	-----	-----	-----	-----	-----	-----	-----	-----	-----	----	----	----	----	----	----	----	----	----	----	---	---	---	---	---	---	---	---	---	---

三十七	三十六	三十五	三十四	三十三	三十二	三十一	三十	二十九	二十八	二十七	二十六	二十五	二十四	二十三	二十二	二十一	二十	十九	十八	十七	十六	十五	十四	十三	十二	十一	十	九	八	七	六	五	四	三	二	一
-----	-----	-----	-----	-----	-----	-----	----	-----	-----	-----	-----	-----	-----	-----	-----	-----	----	----	----	----	----	----	----	----	----	----	---	---	---	---	---	---	---	---	---	---

三十七	三十六	三十五	三十四	三十三	三十二	三十一	三十	二十九	二十八	二十七	二十六	二十五	二十四	二十三	二十二	二十一	二十	十九	十八	十七	十六	十五	十四	十三	十二	十一	十	九	八	七	六	五	四	三	二	一
-----	-----	-----	-----	-----	-----	-----	----	-----	-----	-----	-----	-----	-----	-----	-----	-----	----	----	----	----	----	----	----	----	----	----	---	---	---	---	---	---	---	---	---	---



嘉永甲寅春
官許
 静

九分五	一丁四十五	一丁廿四	一丁
寸	一丁四十	一丁廿	一丁
寸分	一丁三十一	一丁十三	一丁
寸分	一丁廿三	一丁七	一丁
寸分	一丁二十一	五十七	四
寸分	一丁二	五十	三
寸分	五分五	四十四	三
寸	五十	四十	三
寸分	四分五	三十六	三
寸分	四分	三十二	三
寸	三十三	廿七	三
寸分	廿八	廿三	三
寸	廿五	十九	三

四分八	三丁廿八	三丁四十七	三丁
五分	三丁廿	三丁四十	三丁
五分二	三丁十二	三丁三十三	三丁
五分四	三丁五	三丁廿八	三丁
五分六	三丁五十八	三丁廿三	三丁
五分八	三丁五十二	三丁十八	三丁
五分	三丁四十七	三丁十三	三丁
五分五	三丁三十四	三丁三	三丁
五分七	三丁廿三	三丁五十五	三丁
五分	三丁十三	三丁四十七	三丁
五分五	三丁三	三丁四十	三丁
五分	三丁九	三丁三十四	三丁
五分	三丁五十八	三丁九	三丁

四分六	三丁三十七	三丁五十四	三丁
四分四	三丁四十七	三丁二	三丁
四分二	三丁五十八	三丁十	三丁
四分	三丁十	三丁廿	三丁
三分九	三丁十六	三丁廿五	三丁
三分八	三丁廿三	三丁三十	三丁
三分七	三丁三十	三丁三十六	三丁
三分六	三丁三十八	三丁四十二	三丁
三分五	三丁四十六	三丁四十八	三丁
三分四	三丁五十四	三丁五十五	三丁
三分三	三丁五十三	三丁一	三丁
三分二	三丁十二	三丁十	三丁
三分一	三丁二	三丁十八	三丁

三分	三丁三十三	三丁廿七	三丁
三分	三丁四十五	三丁三十五	三丁
三分	三丁五十七	三丁四十六	三丁
三分	三丁六十九	三丁五十六	三丁
三分	三丁八十一	三丁六十六	三丁

静
 官許
 嘉永甲寅春

静
 官許
 嘉永甲寅春

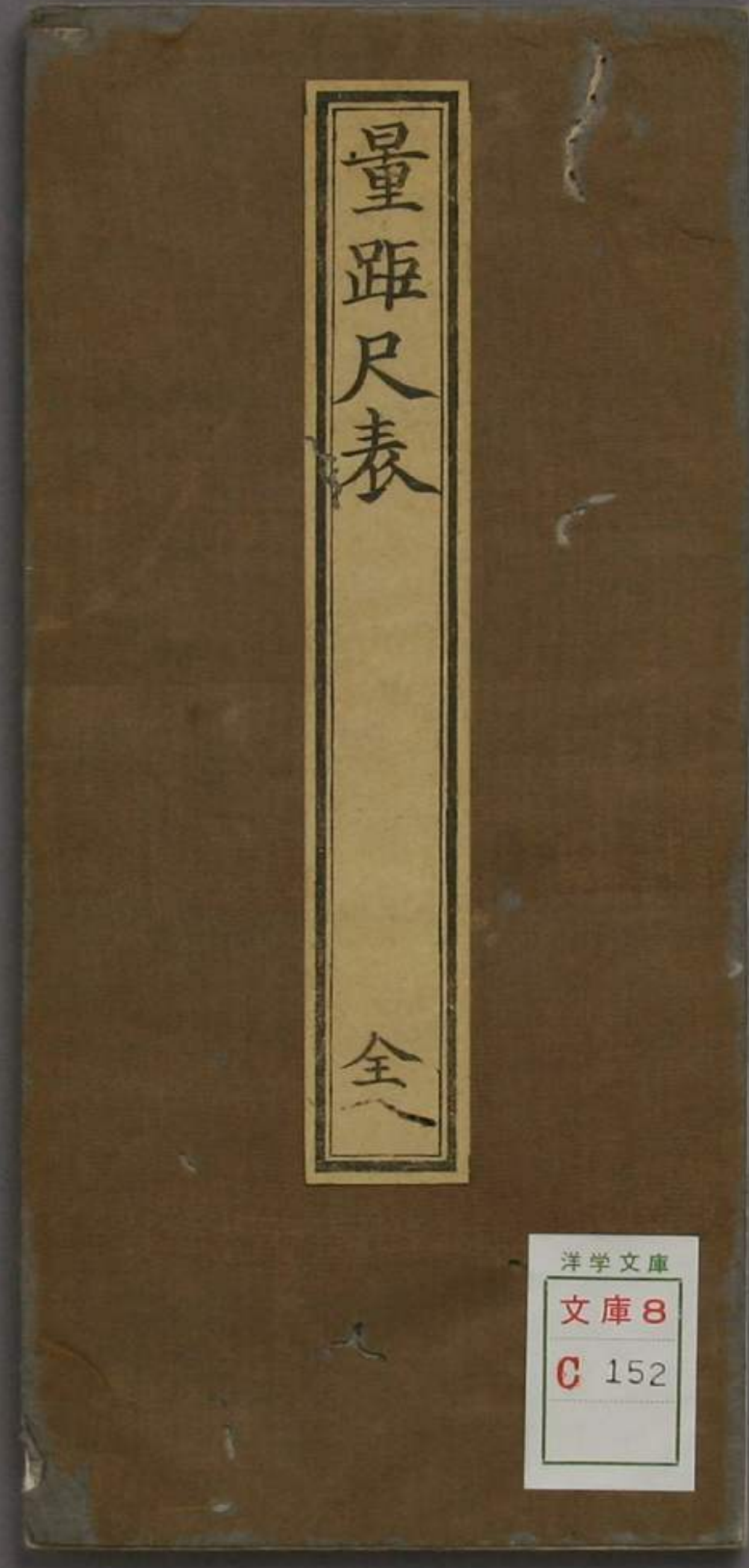
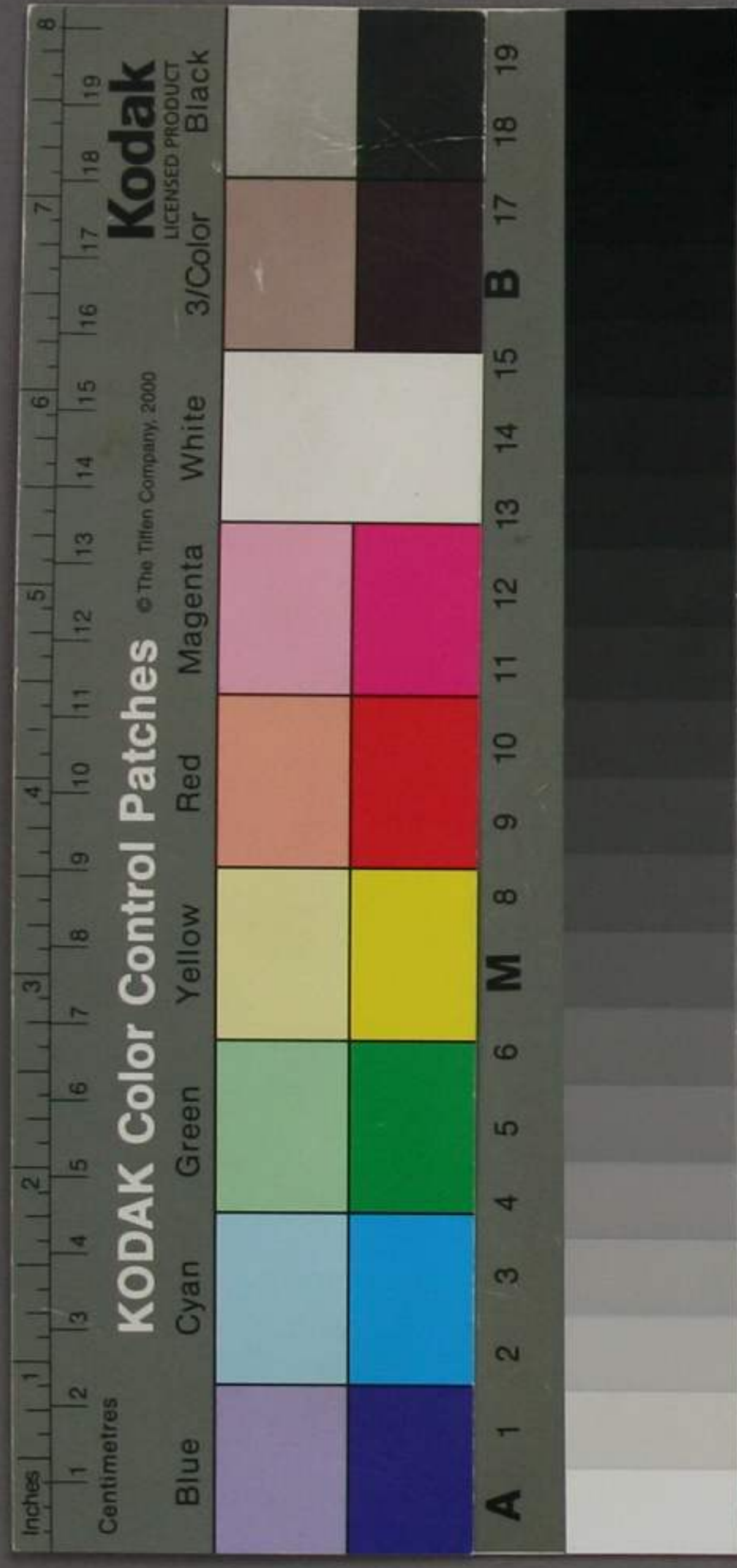
静
 官許
 嘉永甲寅春

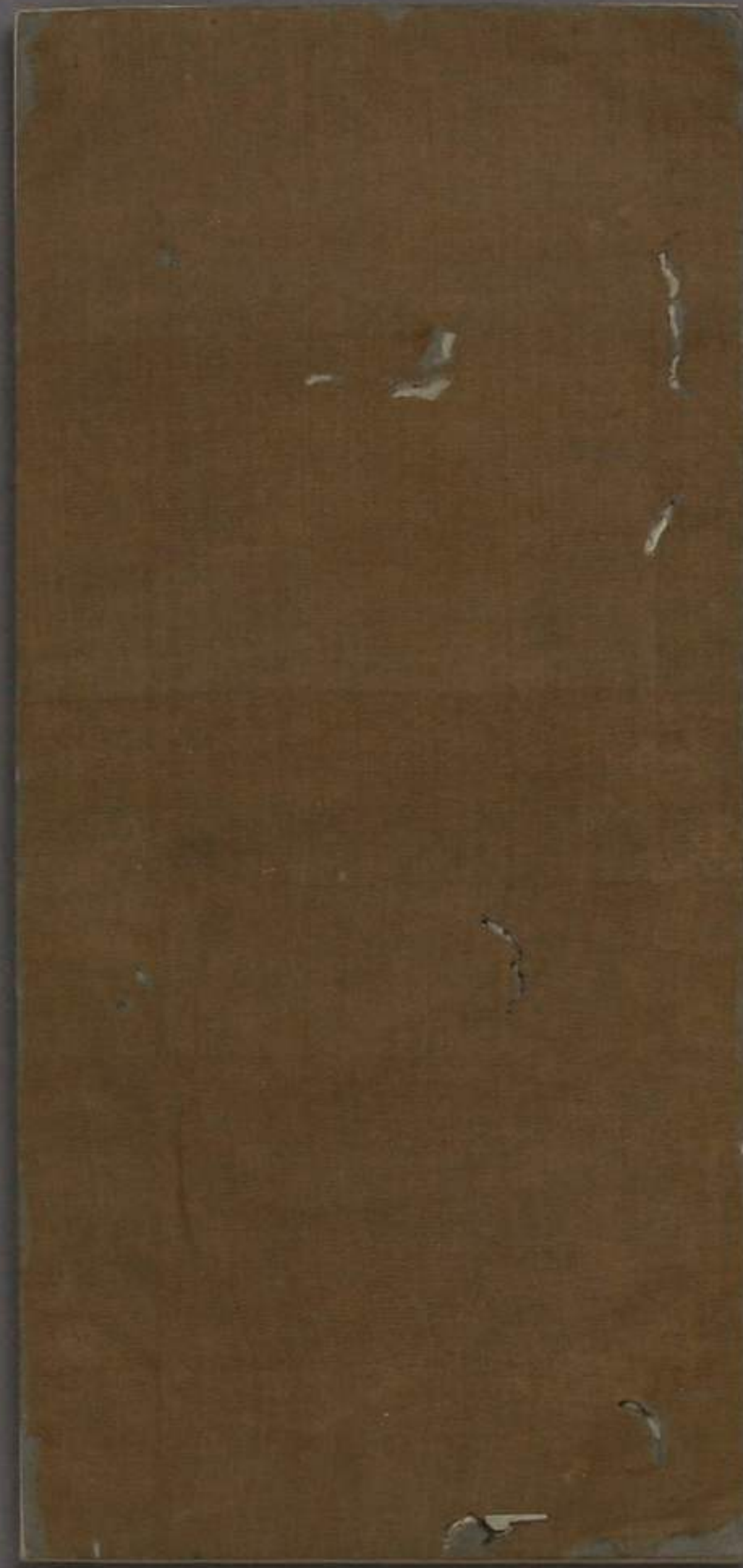
静
 官許
 嘉永甲寅春

静
 官許
 嘉永甲寅春

静
 官許
 嘉永甲寅春

静
 官許
 嘉永甲寅春





距尺并表

全