

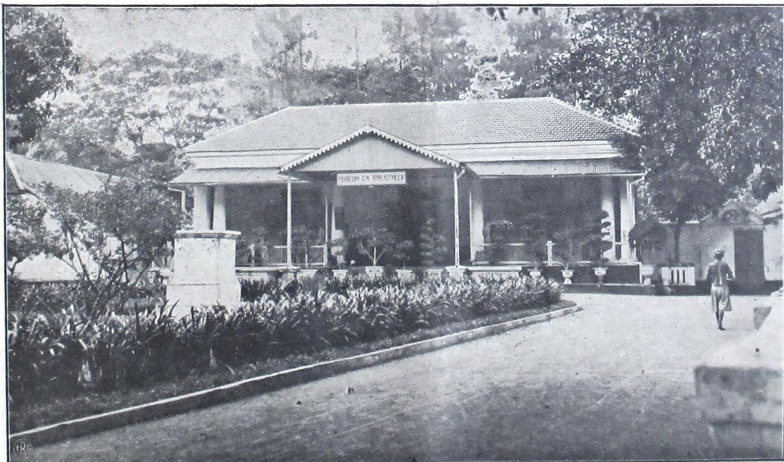
ပုဂံပြည်

အာရှကျမ်းကိုးကား အကျဉ်းချုပ်ကိုးကား

ပြုစုပေးသော နှစ်စဉ်သစ်ပြန်စာစာအုပ်များ
အိုက်ကံပုံနှိပ်စာရင်း £ 1.50
အထပ်ကား နှစ်ပုံနှိပ်စာရင်းကို
ရောင်းအိမ်ရှင်ထံ ကပ်ပွဲကြီး ဝယ်ယူရန် ၃ ပုံနှိပ်စာရင်း

၂၅၂၈၀၃ - ၆၄ နှစ်စဉ်သစ်
အာရှကျမ်းကိုးကား
ယူရန်ကို အိမ်ထောင်စုစုနှင့် ဝယ်ယူရန်
အိမ်ထောင်စုစုစာရင်း ၂၇၉၁ - ရှေးဦးစွာ ဖြစ်ပါသည်။

ပြည်သူ့အသံ BIBLIOTHEEK ဖိတ်စားရန်



ပြည်သူ့အသံပြန်စာရင်းကို အိမ်ထောင်စုစုစာရင်းကို ပေးပို့ရန် ဖိတ်စားရန် အကျဉ်းချုပ်ကို အိမ်ထောင်စုစုစာရင်းကို ပေးပို့ရန်။ Bibliothek အစားအစာ အကျဉ်းချုပ်ကို အိမ်ထောင်စုစုစာရင်းကို ပေးပို့ရန် အကျဉ်းချုပ်ကို အိမ်ထောင်စုစုစာရင်းကို ပေးပို့ရန်။ ပုဂံပြည်ကို ပေးပို့ရန် အကျဉ်းချုပ်ကို အိမ်ထောင်စုစုစာရင်းကို ပေးပို့ရန်။

ප්‍රාචීන ජීව විද්‍යාඥයන්ගේ විශ්වාසය වන්නේ මෙය ප්‍රාචීන කාලයේදී (ප්‍රාචීන කාලයේදී)

ප්‍රාචීන කාලයේදී මෙහි ජීව විද්‍යාඥයන් විසින් විවිධ ජීව විද්‍යාත්මක ප්‍රතිඵල ලබා දුන් බව පෙනේ. මෙහි ජීව විද්‍යාත්මක ප්‍රතිඵල ලබා දුන් බව පෙනේ.

මෙහි ජීව විද්‍යාත්මක ප්‍රතිඵල ලබා දුන් බව පෙනේ. මෙහි ජීව විද්‍යාත්මක ප්‍රතිඵල ලබා දුන් බව පෙනේ.



මෙහි ජීව විද්‍යාත්මක ප්‍රතිඵල ලබා දුන් බව පෙනේ.

මෙහි ජීව විද්‍යාත්මක ප්‍රතිඵල ලබා දුන් බව පෙනේ. මෙහි ජීව විද්‍යාත්මක ප්‍රතිඵල ලබා දුන් බව පෙනේ.

මෙහි ජීව විද්‍යාත්මක ප්‍රතිඵල ලබා දුන් බව පෙනේ. මෙහි ජීව විද්‍යාත්මක ප්‍රතිඵල ලබා දුන් බව පෙනේ.

බව පෙනී යන්නට පුළුවන. එහෙත් බුදුන්ගේ මෙහි
 අර්ථය වන්නේ කුමක්ද? එය වන්නේ අභිමතයට අනුකූල
 වශයෙන් පවත්වා ගත යුතු බවයි. මෙහිදී අනුචරයන්
 සඳහා අධිකාරීන්ගේ බලය පවතින බව පෙනී යයි. මෙහිදී
 අනුචරයන්ගේ අභිමතයට අනුකූල වශයෙන් පවත්වා
 ගත යුතු බව පෙනී යයි. මෙහිදී අනුචරයන්ගේ අභිමතය
 මගින් පවත්වා ගත යුතු බව පෙනී යයි. මෙහිදී අනුචර
 යන්ගේ අභිමතයට අනුකූල වශයෙන් පවත්වා ගත
 යුතු බව පෙනී යයි. මෙහිදී අනුචරයන්ගේ අභිමතය
 මගින් පවත්වා ගත යුතු බව පෙනී යයි. මෙහිදී අනුචර
 යන්ගේ අභිමතයට අනුකූල වශයෙන් පවත්වා ගත
 යුතු බව පෙනී යයි. මෙහිදී අනුචරයන්ගේ අභිමතය
 මගින් පවත්වා ගත යුතු බව පෙනී යයි. මෙහිදී අනුචර

ස්වයං සම්බුද්ධ බව පෙනී යයි. මෙහිදී අනුචරයන්
 අනුචරයන්ගේ අභිමතයට අනුකූල වශයෙන් පවත්වා
 ගත යුතු බව පෙනී යයි. මෙහිදී අනුචරයන්ගේ අභිමතය



මහා ධර්ම පාලකයා

මෙහිදී අනුචරයන්ගේ අභිමතයට අනුකූල වශයෙන් පවත්වා
 ගත යුතු බව පෙනී යයි. මෙහිදී අනුචරයන්ගේ අභිමතය
 මගින් පවත්වා ගත යුතු බව පෙනී යයි. මෙහිදී අනුචර

ပြုစုထားသည့် အထောက်အကူ

ပြုစုထားသည့် အထောက်အကူ... မြို့ပြဌာန... အထောက်အကူ... မြို့ပြဌာန... အထောက်အကူ...

ရက်စက်သော... မြို့ပြဌာန... အထောက်အကူ... မြို့ပြဌာန... အထောက်အကူ...



ပြုစုထားသည့် အထောက်အကူ... မြို့ပြဌာန... အထောက်အကူ... မြို့ပြဌာန... အထောက်အကူ...

မြို့ပြဌာန... အထောက်အကူ... မြို့ပြဌာန... အထောက်အကူ... မြို့ပြဌာန... အထောက်အကူ...

မြို့ပြဌာန... အထောက်အကူ... မြို့ပြဌာန... အထောက်အကူ... မြို့ပြဌာန... အထောက်အကူ...

ហិរណបិណ្ឌនិងវារ្យសាធារណៈជាដើម ត្រូវបានគេ
 ដាក់ទុនបញ្ចូលទៅក្នុងវិស័យធុនតូច ឬ
 មធ្យម ដើម្បីជួយដល់ការអភិវឌ្ឍន៍
 ក្រសួងសេដ្ឋកិច្ច និងហិរញ្ញវត្ថុ បាន
 រៀបចំផែនការយូរអង្វែង ដើម្បី
 កែលម្អស្ថានភាពសេដ្ឋកិច្ចជាតិ និង
 ជួយដល់ការកើនឡើងនៃចំណូល
 ពន្ធដារ និងការបង្កើននិរន្តរភាព
 នៃសេដ្ឋកិច្ចជាតិ។

ឧទាហរណ៍ ក្រសួងសេដ្ឋកិច្ច និងហិរញ្ញវត្ថុ
 បានរៀបចំផែនការយូរអង្វែង ដើម្បី
 កែលម្អស្ថានភាពសេដ្ឋកិច្ចជាតិ និង
 ជួយដល់ការកើនឡើងនៃចំណូល
 ពន្ធដារ និងការបង្កើននិរន្តរភាព
 នៃសេដ្ឋកិច្ចជាតិ។



រៀបចំផែនការយូរអង្វែង ដើម្បីកែលម្អស្ថានភាពសេដ្ឋកិច្ចជាតិ និងជួយដល់ការកើនឡើងនៃចំណូលពន្ធដារ និងការបង្កើននិរន្តរភាពនៃសេដ្ឋកិច្ចជាតិ។

ឧទាហរណ៍ ក្រសួងសេដ្ឋកិច្ច និងហិរញ្ញវត្ថុ
 បានរៀបចំផែនការយូរអង្វែង ដើម្បី
 កែលម្អស្ថានភាពសេដ្ឋកិច្ចជាតិ និង
 ជួយដល់ការកើនឡើងនៃចំណូល
 ពន្ធដារ និងការបង្កើននិរន្តរភាព
 នៃសេដ្ឋកិច្ចជាតិ។

ឧទាហរណ៍ ក្រសួងសេដ្ឋកិច្ច និងហិរញ្ញវត្ថុ
 បានរៀបចំផែនការយូរអង្វែង ដើម្បី
 កែលម្អស្ថានភាពសេដ្ឋកិច្ចជាតិ និង
 ជួយដល់ការកើនឡើងនៃចំណូល
 ពន្ធដារ និងការបង្កើននិរន្តរភាព
 នៃសេដ្ឋកិច្ចជាតិ។

LACTOGEN

ပျက်စားမှုမှ ဖယ်ကာ ချစ်စရာ ဖြစ်စေရန် အတွက် အကောင်းဆုံး ဖြစ်ပါသည်။



မိဘများအား အကောင်းဆုံးကို ရွေးချယ်ပေးရန် အတွက် အကောင်းဆုံးကို ရွေးချယ်ပါ။

NESTLÉ & ANGLO-SWISS CONDENSED MILK CO.

အကောင်းဆုံး

— အကောင်းဆုံး —

အကောင်းဆုံး