

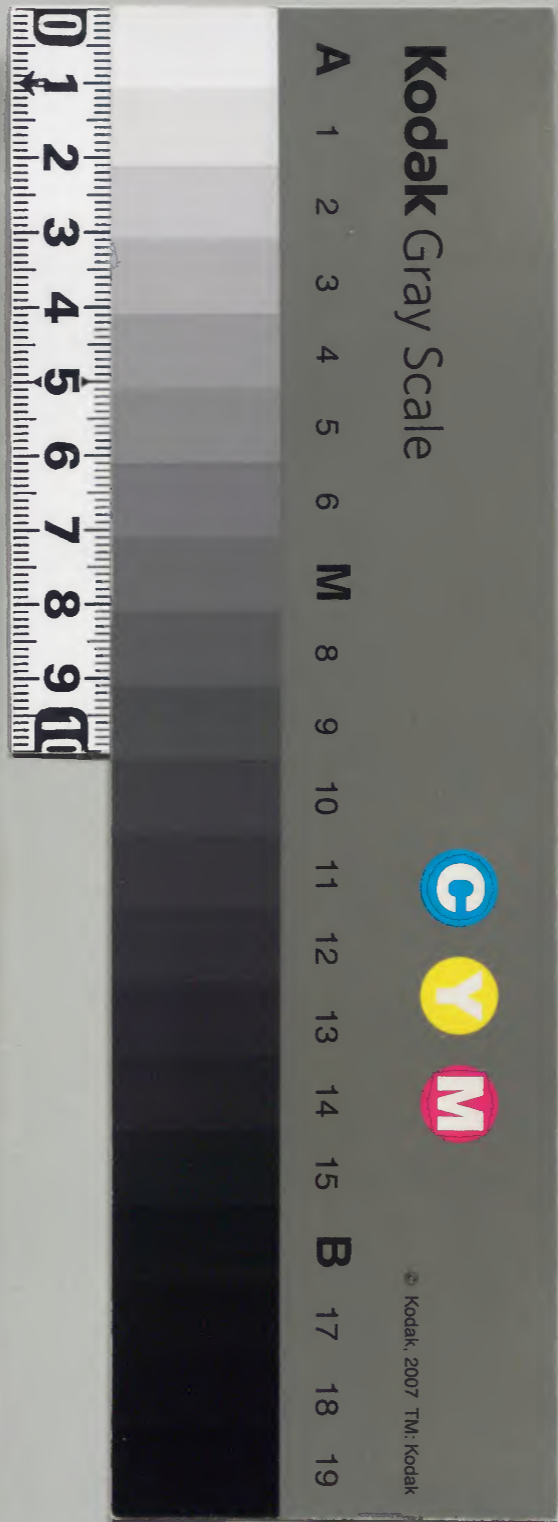
三代實録

古起貞觀九年四月十五日
 十五起同十年五月廿二日

和書門			
二〇二九	二〇二〇	二〇二〇	二〇二〇
一四二〇	一四二〇	一四二〇	一四二〇
冊架函號類	冊架函號類	冊架函號類	冊架函號類

内閣文庫			
二〇二五	二〇二五	二〇二五	二〇二五
一四二〇	一四二〇	一四二〇	一四二〇
冊架函號類	冊架函號類	冊架函號類	冊架函號類

内閣文庫	
番號	和 20250
冊數	20(7)
函號	137 157



綴じ部(喉部分)の文字など開きが不鮮明な箇所あり

皇極經世一

日本三代實錄卷第十四

起貞觀九年正月盡五月

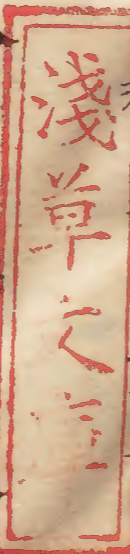


九丁亥年寅春正月壬子寅朔
大臣從二位兼行左近衛大將臣藤原朝臣時平等奉初撰
賀七耀御曆藏水樣腹赤魚等所司付



侍奏。天皇御紫宸殿宴于侍臣賜
二日癸亥祭邦所司獻剛邦扶如常
天皇不御紫宸殿付内侍奏。七日庚戌戊

申 天皇御紫宸殿殿尉尉觀觀青馬青賜宴群臣



賜祿各有差授元呂惟彥親王品四从

三位守權大納言九上忠脱著字尤近衛衛印大將藤原朝

臣氏宗正三位从四位下行攝津守忠

貞王从四位上元位基世王从四位下

从五位下行内膳正連林印速扶王少納言兼

侍从久須繼王並從五位上散位正六

位上弘道王从五位下神祇伯從四位

下中臣朝臣逸志從四位上尤近衛衛印少

將正五位下兼行近江權介源朝臣舒

右衛門門印權佐兼攝津權守藤原原印朝臣廣

基並從四位下從五位上行兵部少南輔印

源朝臣直主殿頭印兼行瀨波權介當麻

真人鴨繼並正五位下散位從五位下

多治真人河雄攝朝臣春成成林印小野朝臣

春枝勳解由次官兼行輔印等博士家原宿

祢氏主式部權少南輔印高白朝臣公輔右

清延首書
古今自云夏朝臣登
仁明天皇十五子
忠孝未紹遺錄正五下
陽中守貞至本姓原
出家僧定遠俗
朝臣母更夜三國

兵衛權佐藤原朝長因經、左近右權少

將兼行伊与藤印今文室羽臣卷雄等並從

五位上、散位外從五位下、山口宿祢稻

床林印菅野朝臣高松、三善宿祢清江直講

菊田首安雄、正六位上原朝臣建貞、源貞五、安本年、朝臣、非、

朝臣登、左近右將監平朝臣正範、式部式、林、行、支、力、

大兼藤原朝臣春景、中監、林、印、藍物藤原朝臣

行直、大内記小野朝臣俊生、左衛、印、右門大

尉良岑朝臣晨、直、印、直、藤原朝臣坐、林、印、生、兵部

大丞、印、藤原朝臣安嶺、右丞、印、門大尉播朝

臣博覽博、印、豐前權少藤原朝臣仲直、右近

衛將監上毛野朝臣上長、散位播朝臣

氏繼、大外記伴宿祢與門、治部大丞、印、丞安

信朝陪、林、印、臣与興、林、印、氏、近江少掾上毛野朝臣藤

野等並從五位下、左大史正六位上和

氣朝臣時、印、收雄雄、印、左近衛將監道嶋宿祢村

鴻直講連林印副使麻呂侍醫藏人貞野

散位難波朝臣實得印得曆博士家原宿祢

卿好皇皇印太后宮主直千世麻呂亦並外

後五位下。○八日己酉始講寂勝王經美百七十九ウ

於大極殿以某師寺僧法相宗傳燈印灯大

法師位平智為講師講印甲斐介正六位上

藤原朝臣安繩近江權少掾正七位上

安倍朝臣利柯柯印並授從五位下、四近大

允正六位上賀祐臣祐印袒繼林印近江國夷外從

六位下繼林印外美百九十九ウ從五位下、從

五位上藤原朝臣興子興印從四位下、從五

位下藤原朝臣高子林朝臣氏子並正

五位下、无位滋野朝臣岑子從五位上、

外從五位上江沼臣阿子河印大大印和朝臣仲

子无位藤原朝臣位仇林印養子小野朝臣後

賢子田中朝臣原子厚印和朝臣宜子並從

五位下、无位紀朝臣全子、賀陽朝臣三林仁ア
野並外從五位下。○十二日癸丑癸印以從
五位下行木二權助和氣朝臣尋範為
少納言、參議正四位下行右大弁兼播辨印
少納言、參議正四位下行右大弁兼播唐印
廣權守大江朝臣音人為左大弁、播唐
權守如故故印從四位上行彈正大弼藤原
朝臣冬緒緒印為右大弁辨印侍從從印五位下藤
原朝臣千乘乘印為右少弁辨印散位從四位下

與與印上之ア基王為侍從、參議正四位下行左大
弁兼勘解由長官辨印南淵朝臣年名為民
部卿、勘解由長官如故故印從五位下行式
部權少輔印南高白朝臣公棟輔印為正少輔、散
位正五位下藤原朝臣本雄為大和權
守、從四位上行林イア河内權守平朝臣房世為
正守、大監物從五位下御室朝臣安常
為和泉守、散位從五位下吉備朝臣全備印

繼為尾張守、後五位下、大中臣朝臣、
良為介、外上後五位下、太朝臣、真林一印貞長為冬河
介、後五位下、清原真人道雄為駿河守、
系護大藏卿、正四位下、源朝臣生、生印為相、
摸守、大藏卿如故、故印從五位上、播磨朝臣春
成、為武藏守、四品、品印惟條親王、為上總太
守、四品、品印守彈正尹、高印惟喬親王、為常陸太
守、彈正尹如故、故印二品行、治部卿、賀陽親

王為上野太守、治部卿如故、後五位上
行、義濃守、源朝臣、顯為信濃守、散位外
從五位下、長田朝臣、利世為下野介、後
五位上、行步、納言、兼侍從、良岑朝臣、經印保
世林印為陸奥守、散位從五位下、嶋田朝臣
善宗為若狹守、狹印左京權亮、後五位下、紀
朝臣、當仁為越後守、散位從五位下、三
善宿祢、清江為丹波介、勅解由次官、從

五位下大春日朝臣澤主為丹後守從
五位上守大藏大車輔印滋野朝臣善蔭為
但馬守從五位上行大和權守良岑朝
臣長松為權守從五位上行縫殿頭印从伴
宿祢湊賀雄為少頭印縫殿从如故從五位
下行日幡權少大春日朝臣高庭為正
少左京亮從五位下廣階宿祢貞雄為
養作女從五位下行兵部印大魚印蘇原朝

臣安嶺為長門守從五位下行左近衛印將
將監藤原朝臣房雄為紀伊守散位從
五位下菅野朝臣高松為少從五位上
行陰陽陽印从藤原朝臣三直為阿波權守
參議民部卿正四位下兼行勘解由長
官南園朝臣年若為伊与豫印守餘官如故
從五位下守右少弁辨印藤原朝臣元利萬
侶為太宰少貳散位從五位下藤原朝

行既
清短說同

臣安棟為筑前守、右京權亮、外從五位
下、長岑宿祢恒範為權介、從五位下行
豐前推今藤原朝臣仲直為守、外從五位
下、左大史和氣朝臣時印取雄為權介、從五
位下行、伊勢今藤原朝臣宗枝為右衛
門門佐。○十四日乙卯大極殿講拜講竟、僧講洞
率諸宗僧奉參內裏、論義議美如常。○十六
日丁巳踏歌之節、天皇御紫宸殿賜

河子
結錄作阿子
按河子美和五年
正月十三日平見續
後紀卷七

宴侍臣、宮人踏歌如常、日暮賜祿林印祿有差
○印十七日戊午、勅公卿行射禮於
建禮門前、一品仲野親王薨、親王者者印桓
武天皇之第十二皇子也、母從四位下
藤原朝臣河子、從四位上大繼之女、
桓武天皇納之、生親王及四皇女、焉親
王幼辨、惠性、寬裕、弘仁五年授四品、天
長七年為太宰師、十年加三品、仲林印美和九

印本號書云茂世次脫
轉世以下四人名今以細
運因補之十八間脫二
字今補

年拜彈正尹十四年賜品二品嘉祥三年

遷為式部卿仁壽三年以本官兼常陸

太守貞觀三年兼上總太守五年遷大太林印

宰師六年車林印勅聽乘輦東出入宮中親

王能用奏壽宣命之道音儀詞語足

為摸範當收時印王公宰識其儀儀印勅參議議印

藤原朝臣基經大江朝臣音人竟就親王六條第受林一印元習其音詞曲折焉故致仕左大臣藤原

朝臣緒嗣授此義於親王親印々々五印襲持不

失師法焉堯時年七十六有男十四人

女十五人茂世基世林印當世李世秀世房世林印輔世印海注潔世寶世十

世在世康林印廉世林一印十人爵為四位十世官至

參議惟世利世二人賜姓平朝臣並為

五位女諱班子光孝天皇龍潛之日

細之藩邸生朱雀太上天皇踐

祚之日尊為皇太夫人太林追贈親王一品

太政大臣醍醐今上即位尊皇太夫人为

皇太后 廿一日壬戌停内宴、以仲野
 親王薨也、廿四日乙丑從四位上行
 行神祇伯中臣朝臣逸志卒、逸志者左
 京人也、祖正五位下道成父後、五位下
 益繼官為伊賀守、逸志兼和三年為内
 藏少允、轉大允助、十一年授從五位下、
 十二年母喪解官、詔以本官起之十五
 年轉、以嘉祥二年為神祇權少副、内藏

以如故、明年轉大副、仁壽元年授從五
 位上、貞觀之初加正五位下、一年而為
 伯、數歲爵至從四位下、今月七日進從
 四位上、卒、取年七十四、廿五日丙子、
 授大和國正六位上、馬立伊勢部田中、
 從五位下、廿六日丁卯、授内膳司、從
 五位上、庭火皇神從四位下、神祇官、
 陽察言、天下可憂、癘由是令、五畿七道

諸國轉讀仁王般若經并修鬼氣祭祭印

廿七日戊辰地震祭印二月辛未朔地震祭印

二日壬申春日祭如常祭印三日祭酉祭印并祭印

宮察火延燒官舍十二年字林印四日甲戌

祈年祭如常祭印五日乙亥授伊与國國印從

四位上澆神正四位下越智郡從五位上村山神正

五位下釋印正六位上浮嶋神從五位下祭印吉

丁丑釋印釋奠并園禰神祭如常祭印九日巳

卯大原野祭如常祭印十一日辛巳公鄉祭印

就太政官曹司廳廳印列見文武官人成選

者以從四位下行山城權守右京朝臣

善測為神祇伯散位從五位下橘印漁朝臣

加為侍從從印五位下橘印朝臣岑守為大

監物橘印尚院長官從五位下藤原朝臣忠

主為皇太后宮林印大進宮林印尚院長官如故民部

少甫輔印從五位下巨林印臣勢朝臣文雄從五位

土

多伎神

下右衛門印門大尉攝印攝朝臣博覽印博覽並為文章
 博士士印從五位下行式林印式部部印大丞丞印藤原朝臣
 春景為民部印少甫輔印從五位下藤原朝臣
 秋雄為兵部印少甫輔印從五位下行大内記
 小野朝臣俊林印後生為大判事從五位上守
 刑部大甫輔印攝朝臣三夏為大藏大甫輔印武
 藏守從五位上攝朝臣春成為大膳大
 夫正五位下兵部印少甫輔印源朝臣直為木

工鏡印散位從五位下大中臣朝臣國印國雄
 為主殿權助外從五位下行針博士深
 根宿祢宗繼為醫博士從四位下行右
 衛門衛門印權佐兼攝津權守藤原朝臣廣基
 為彈正大弼攝津權守如故散位從五
 位下攝朝臣高成為左京亮從五位下
 行左衛門衛門印大尉藤原朝臣生五為權亮
 從五位下佐伯宿祢子房為右京權亮亮印從

五位下行大外記伴宿祢與門與印為勅解
由次官從五位下左兵庫頭印以紀朝臣好
雄為山城介齊林印刑宮察林印及從五位下藤原朝
臣諸藤為伊勢介頭印刑宮察林印及如故侍從從印
五位下橘朝臣休蔭為相摸權介筑前
守從五位下藤原朝臣安棟為武藏守
從五位上守刑部印大權輔印大南紀朝臣有常
為下野權守木工頭印以兼左衛門權佐從
五位上紀朝臣春枝枝印為目播權介因印餘官
如故散位從五位下善道朝臣繼根為
淡路守從五位下守大判事印更紀朝臣恒
身為筑前守從五位上守大膳大夫在左翊臣守平
為右衛門衛門印權佐從五位下行山城介總
朝臣撰為左兵庫頭印十三日癸未是
年内外使之之人庶但飢就中畿内特甚
盜賊群起或遮道路而脅人掠奪或窺

屋舍而行火入盜仍下知國司每鄉結
保督察察印釘盜鄉印十七日丁亥延六十僧
於紫宸殿限以三日轉讀大般若經兼
去年之灾旱京邑飢餓詔以米三百
石二十印粗二千石鹽印三十印斛印新錢一百貫
賑恤東西京之絕之人之印北二日壬辰
左大臣正二位源朝臣信抗表諱林印辭職
勅答曰省表委之公資兼文武宰重親

賢先朝尚能知其蕭散之性不責以備
悅之功况自朕在青宮年深保傳傳印以至
今日賴公翼贊贊印徃年遣前學印李士音人深
喻朕意既念得甚忘筮何今煩此印此辭職
大携絲竹以養真養林翫鷹馬以忘老自任
素性耳朕亦未之容容林印厚干印借之于木偃息
魏候林印信高枕先事印交不忘今者攸望且三勵
乃誠莫重表請莫印廿三日癸巳右大臣

正二位藤原朝臣良相、抗表言、臣開印、

虛有節、天道所以長存、損益隨時印、

由其免害、臣謬以菲磷、頻荷華林印、

峻秩、常念搢謙、臣所當食、封前後并三

十戶、先帝察其寸心、聽返十戶、臣向寢

患祿、由乞還封爵、九重重印、

徒詠擇從林印、獨恐嗟若、竊開印、

邑、兼去年旱、儉之弊、人用不瞻、穀穀林印、

躍、加以諸國國印、入少、百官捧之、帑藏已空、

歲用不支、臣辱居端揆、无無印、

惶之弗暇、况戶素之胡顏、願此厚封、自

思減耗、亦竊庶幾、古人損有餘、神補印、

義也、臣幸藉階下不訾之恩、凡厥子弟

近親、畧皆得拜官爵、仰給資養、得无

所之矣、况亦大將職、器經用、減賜十戶、

於臣有餘、伏望奉返此五百戶、將神國

印本銀書云辛酉國下
本國神字以神名限
補

式
火男火賣神社
二座

用之萬一、然則詩人羅取示之刺、鬼神
貽福謙之慶、不憚歎之至、謹奉表以聞、
廿六日酉申、以河內國大縣郡石神常
世沒姬神志紀郡林氏神、式月國印
郡加津良神、式月仲村神、並豫官社、大宰府
言、從五位上、大男神、從五位下、火賣神、
二社在豐後國、速見郡、鶴見山、嶺山頂、頂
有三池、一池、黑水色青、一池、黑一池、赤、
去正月廿日、池震動、其声如雷、雷俄而見、息
如流、疏黃遍滿國內、石盤、石亂上下、无數石、自
大者方丈、小者如甍、畫盡里、雲蒸、夜炎火、
熾、沙泥雪散、積於數里、池中、无出温泉、
水沸騰、自成河流、山脚、道路、往還不
通、温泉之水、入於泉、流、魚醉死者
无、万數、其震動之声、經歷三日、
廿七日丁酉、投近江國、正四位下、勳八

十、林印
千、林印
无、万數、其震動之声、經歷三日、
廿七日丁酉、投近江國、正四位下、勳八

野洲郡

等、兵主神正四位上、越中国國印後四位

婦前郡

上、鶴坂神從三位、後四位下新川郡置印日置神從

式元

四位上、正五位上、新門神從四位下、

衛印

勅左右近衛、左右兵衛、分結四番、夜行

番印

京内、賜左右馬寮、未調御馬、而騎焉、

騎印

於九日己亥、以權大納言正三位兼行

衛印

左近衛、大將藤原朝臣氏宗、為大納言、

議印

參議正四位下、行右近衛、門督兼瀨波守

藤原良繩、為皇太后宮大夫、餘官如故、

官印

散位、從五位下、藤原朝臣遠、律為大臣、

進印

從五位下、藤原朝臣貞亮、為治部少車、

輔印

從五位上、藤原朝臣因主、為刑部大車、

案林印元

從五位下、行勅解、由次官兼博士家原

博林

宿祢氏主、為尾張權守、餘官如故、從五

位上、守右近衛、少將藤原朝臣山陰、為

衛印

美濃守、少將如故、從五位下、行太皇太

十七

后宮大進菅野朝臣彥主、為加賀權介、
散位外從五位下、御輔朝臣直野、為越
後權介、主稅頭印及從五位上、兼行加賀權
介、家原宿祢繩雄、為出雲權守、主稅頭印以
如故、散位從五位下、淡路朝臣堪、為備後
權介、從五位下、守內近匠印及兼行安藝權
介、藤原朝臣維範、為阿波介、內近頭印及如
故、內藏頭印及從五位上、藤原朝臣安方、為

土丸權守、內藏頭印及如故、三月辛丑朔、
三日癸卯、天皇潔祓燒燈如常、九
日己酉、前陸奥守從五位上坂上大宿
祢當道卒、當道者右京人也、祖田村麻
呂、奇卓忠、授授林志右、匡正匡正討平東夷軍、切
震世、官至大納言、贈從二位、文廣野、為
右兵衛督、爵從四位下、勳七等、當道少
好武事、使使林弓馬、寂善射、兼才印分調、兼和上有

中為內舍人當正月行大射之禮五位

已上不足一人千林印時印子耽滿林充印詔以當道於其

數未幾為右近衛將監累遷左兵衛左

衛門二府大尉衡印補衛二年授從五位下

拜右衛門權佐領檢非違使當道處印知法

平平林印直非林印威刑不嚴事卒貴林印道理者雖云權貴

未必容嬖嬖印天安之初遷左近衛少將貞

觀元年出為陸奧守兼常陸權介其年

冬加從五位上列秩既終待代四年在

國國印九年而卒時印收年五十五當道家行廉

正輕財重義在任有清理之稱境內肅

如民夷餘印五之居貧无資臨林印臨於棺斂今林印所有

布衾一條而遺愛在人山邊郡至今見思十

且庚戌進大和國從一位勳六等石上依婆郡

神階加正一位周防國從四位下王祖吉敷郡

神同三坂神並授從三位從五位下仁璧壁印

御坂神

石上坐布留御魂神

之幹案國良
當作國良

神從四位下、元位當麻真人靜子、安倍

朝臣全子、紀朝臣原子、為子林一印元祭真人永子林一印元

並授從林一印五位下、角麻直真福子、外從五位

下、詠訪郡比冰内郡比十一日辛亥、信濃國正二位、勳八

等建御名方富余神、進階從一位、從二

位、建御名方富余前林一上文印元八坂刀自賣上文余神正二

位、下林一印元從四位上、馬皆背林一印神從三位、正六位

上梓水神、湊之印之波水神、並從五位下、

從五位上行、備前介澹朝臣好為守、民

部少甫輔印從五位下、藤原朝臣春景為介、

從五位下行、尾張介大中臣朝臣國良國印

為土佐印丸守、信濃國高井郡人、從八位上

物部連善常、改本居貫山城國紀伊郡

十二日壬子、寧印天皇曲宴皇太后於常

寧殿、奉印天皇祢賜林一印奉壽申之、且印聽語自且

訖訖印暮、極歡而罷、太后去年十一月、自東

三

宮遷此殿新居可度故有此宴焉官印宮僚
始自大夫至子印子舍人賜饗祿各有差差印是
日勅進各議正四位下守右近衛大衛印
將兼行脩前權守藤原朝臣常行階加
從三位女御從三位藤原朝臣多義子加
正三位備印於三日癸亥山城國國印愛宕郡
地四町賜典藏後五位上笠朝臣西子
聽建道場林印於五日乙丑令大和和國國印

集林印止百姓燒石上神山播磨豆豆印廿六
日丙寅詔以信濃國從二位武水別更級郡
神列於宮社官林印授從五位上行陸奥守良
山朝臣經世印也正五位下廿七日丁卯
下知五畿七道頃年搜捕搜印海賊督察釘
盜之狀狀印頒下數度警告疊印相疊而今如開印因
凶徒不絕漫林印浸盜尚繁水浮陸行皆憂賊憂印
害實是牧宰不勤勤林印肅清之所致也夫五

家相保一人為長以相檢察察林印載在法條
 又容隱盜賊科罪非輕輕然則事澳隣伍須下
 內必置保長察以行來詳以去就亦其
 市津及要路人象猥雜之衆印起勤施方畧處印
 多設澳邏募以捕獲之賞示以容舍之舍林印
 事使訂巡之徒事印无所留跡無印夏四月
 庚午朔天皇不御紫宸殿於皇陽殿
 西廂賜飲傳臣賜祿各有差差印以後四位

嘉子 下出

下喜子女王為女御 二日辛未遣神

神大祐正六位上大中臣朝臣常道當林印白

近江國伊福伎神社奉弓箭鈴鏡 三

日壬申平野祭如常令豐後國鎮謝火連見郡

男火賣兩神兼轉讀大般若經綠印緣三池

震動之祐也 四日癸酉廣瀨龍印毫田并

梅宮祭如常是夜太政官厨林印耐北邊印進小宅宅印

失火延燒三十印餘家敬位從五位下封聽齋部

伊夫伎神

志云三池震動在
二月廿六日祭

宿祢文山卒、文山者右京人也、出自寒
素、以巧藝見知、齊衡二年東大寺毗盧
遮那佛像頭隨在、地无巧師之可能造
續者、文山究輾轡之術、構雲梯之枕引
上、斷頭續大佛頸、宛如新造、既復本體、
貞觀二年朝廷設以大會、莊嚴供養於
法會庭、賜文山從五位下、告身、即耽着
緋衣、觀者榮之、卒、年卅六、
七日丙

子、武部省奏成選、擬階簿、
天皇不御

紫震殿、詔於省令行、
八日丁丑、灌
佛於仁壽殿、出雲國從二位勳七道熊

野神、從二位勳八等杵築神、並授正二
位、正五位下、佐陀神、正五位上、伯耆國

正五位下、伯耆神、削坂神、大山神、並正
五位上、正六位上、淡路神、賀茂神、並從五

位下、備後國從五位上、耳南、備神、高諸

熊野坐神
杵築大社

波多支神
國坂神
大神山神

賀武奈備神

神並正五位下。是日勅令出雲國史
郡司并雜色人等帶劔。十日己卯大
祓於建礼門前。以太政官尉邊大近宮
城也。十一日庚辰以從五位上行侍
從兼安藝權守藤原朝臣水谷為民部
少輔若狹守從五位下嶋田朝臣善宗
為宮内少輔從五位下藤原朝臣數守
為若狹守從五位下大判事兼行明法
博士完人朝臣永繼為越前權介餘官
如故從四位上茂世王為太宰大貳茂
世去年正月任太宰大貳丁亥憂去職
令詔起之。十五日甲申公卿太政官
曹司廳授文武官成選位記策余如常
是日諸衛解嚴以散位從五位下春澄
朝臣具瞻為侍從。十九日戊子以神
祇伯從四位下在原朝臣善則為兼河

警言固縁賀茂奈也
瞻言林
十二日賀茂奈如常十七日丙戌諸衛

美濃

内權守 廿日己丑大雨節婦上總国

夷潛郡人春部直黑生賣叙二階免户

内役以表門固 廿二日辛卯車西始

置常平所出官米而糶之米一升直新

錢八文京邑之人來買者如雲是晚穀

價騰躍内外飢饉米一斛直新錢一十

四百由是官糶以救俗弊焉 廿三日

壬戌阿波国從五位上葦稻羽神大麻

比古神並授正五位上大和国正六位

上高生神從五位下 廿五日申午主

稅少允後六位上錦部連三宗麻呂木

工少允正六位上錦部連安宗賜姓惟

良宿祢其先百濟国人也伊賀權目正

六位下韓人真貞賜姓豊滝宿祢其先

任那国人也河内国舟比郡人太政官

史生正八位下土師宿祢長雄散位後

三十五

揖夜神

意字郡

七位上土御宿祢常見改本居貫右京

職廿八日丁酉勅令伯春因更郡夫林

司并雜色人林亦帶劔夜雷雨諸衛陣於殿

前是月霖雨五月己亥朔日有蝕之

二日庚子出雲因後五位下亦元能義神

揖屋神並授後五位上三日辛丑班

幣揖林式統內諸神祈止霖雨告文曰天皇

我詔肯止倍縮荷神乃廣前亦申給倍申

久方今百姓乃耕種乃收奈而自去四

月霖雨不止天農業流損倍皇神乃厚

助尔依天此灾波可止亦所念行須

故是以神祇少副正六位上奈林大中臣

臣有本并羌使天礼代乃幣帛并令捧

持天申奉出波此狀并神奈良加凶食天

降雨忽霽天凡早林早之灾比不起五穀无

損久天下鏡足求賜比天皇朝廷并宝

言下蓋脫
正三位三字

祚元勳久常盤坐磐尔夜守日守利護

幸奉賜倍申賜以申自餘諸社亦復唯

此是日式部省奏諸国銓掾郡司掾文

天皇不御紫宸殿勅大納言兼行充

近承大将藤原朝臣氏宗於仗下行

之四日壬子大雨洪水往還難通

五日癸卯停端午之節瑞林八日丙午

初定近江丹波西国年中下下林鷓符鷓符雜也

人之數近江国百人式了省七十四人

治了省六人兵了省廿人丹波国五十

人式了省廿四人治了省二人兵了省

十二人三日戊申請六十僧於紫宸

殿限以三日轉讀大般若若律令諸司官

人已下雜也已上讀般若心經其卷數

十三日進太政官是日勅日延曆十

七年九月廿三日拾之用錢之道取於

輕便有死均利彼此得宜者也如國外國林國吏民多有貯蓄京統畿林士庶還之之林資用既平林均利之義亦失得宜之方已作嚴制上宣不得更然所有之錢元皆納官仍用正稅准價洽之送京之功切林亦有用林正稅如有藏而不進為他被告不論蔭贈贈林科違劫罪五分其物一分給告者四分沒官者林但伊賀近江若狹丹波紀伊等國不在禁制限者禁林而今禁林外諸國富豪之輩慎林不填格旨林肯旨林猶妄貯積因其由非充資用徒奢富強之名各格聚集之夥島林邇既元通用之課朝家永增鑄作之勞靜論其費減渙徵草宜令伊賀伊勢志廣近江美乃若狹狹林越前丹波丹後但馬山陽南海大宰國府亦更施嚴制一切禁斷其所有之錢依先格行之若隱藏不進

庚

科罪亦如前唯告言者三分給一因司

仍須大勅到之後無林卅日內勅録雖教專

脚言上夫搜勅私林元和言上合期不論多

少特加廢擢若乖違皆延引無申及許容不勅為佗被告同處違勅不曾寬宥入伊

賀迤江亦五分因先格已補不在禁限

宜轉其資用禁其貯蓄林十二日庚戌

散支從四位下藤原朝臣津子卒

十三日辛亥地震林十七日乙卯授讚

國正六位上高家神從五位下節婦

致後國頭城郡人高志公今子叙二階

免戶內課役以表門閭林十九日丁巳

大納言正三位平朝臣高棟菟高棟者桓武天

皇孫而林西林一林次林葛原親王之長子也高棟

長六尺美鬚鬚幼而聰語好讀書傳弘

仁十四年授從四位下拜侍從天長元

年為大季以累遷中務兵部大南二年

賜姓平朝臣七年加從四位上拜大藏
卿俄遷刑了卿兼和九年進正四位下
更拜大藏卿十年授從三位仁壽元年
參議三年六月親喪解職哀林喪過過下禮七
月詔奪情以本官起之明年為春宮
大夫天安二年拜中納言是冬進爵奉
為正三位抗表因辭中納言職不許焉
貞觀元年領陸奥出羽按察使六年拜
大納言以年老上流疏林讓職優詔不許
在官四年薨明年六十四高棟天性質
厚不更華飾所歷官職政尚寬容寬林晚年
栖心栖林釋教誦讀佛經嘗以山城國葛城野林
郡別墅為道場詔賜額曰平等寺拜
大納言後所食戶邑多資佛更有子男
十七人實雄正範季林季長惟範四人竅知
名廿一日己未詔又以日播國正

高草郡

三位天穗日命神列於官社廿五日

癸亥公卿就太政官曹司廳任諸國郡

司策命如常廿六日甲子造八幡幡天

王像五條各一鋪下伯春出雲石見隱

岐長門等國下知國司曰彼國地在西

極堺近新羅警備之謀當異他國宜故

命尊像勤誠修林修法調伏賊心消林却灾慶林度

仍須照擇地勢高敞職林殿賊境之道場

若素元道場新擇善地建立仁祠安置

尊像請因分寺及部内練行精進僧四

口各當像前依寂勝主王林經四天王護國

品畫林尺轉經卷夜誦神咒春秋二晚別一

七日清淨坐卯林因依法薰修林像廿九日丁

亥晦六月十一日可假月次神今食之

祭而宮城京邑苦林病苦至林死者象仍大穰

於朱雀門前自去月迄至林此月霖雨人頗

高草郡

三十一

苦之 六月戊辰朔九日丙子 勅山
城因相樂郡田鑄錢司地亦町貞觀七
年為採銅地今返賜左大臣源朝臣信
但採銅之事依旧行之 十一日以刀
於神祇官修月次祭於神嘉殿修神今
食祭遣親王公卿奉祭 十五日壬午
大納言正三位兼行左近衛大將藤原
朝臣氏宗上表請罷大將職言頗修表

奏請罷左大將愚歎難達至于再至于
三吏禁衛之設備非常也臣老倍去年
病加前日若仰忍居官宅豈是臣節伏
望早早下罷虛課避之狀杜林年臣始讓之時自
謂養病也臣固辭之日自謂輸忠也今
不勝惘惘林誠拜表抗辭復詔不許 廿日
亥授上野國從四位下勳八等中樂郡貫前神
從四位上從五位上勢多郡赤城神伊賀保

三十三

神並正五位下申林後五位下田林甲波宿禰神

從上九林位上廿一日戊子詔以近江

國滋賀郡比良山妙法寂勝兩精舍為

官寺故律師傳力博灯大法師位靜公所建

也靜安弟子傳灯大法師位眞真從唐

還此自申牒請預於官寺從之廿日

丁酉地震 秋七月戊戌朔以後五位

上守大藏大輔權林朝臣三夏為但馬守

後五位下守大判事小野朝臣後生為

石見守 四日辛丑廣瀨龜田祭如常

十二日己酉權林僧正法印大和尚位壹

演卒先壹演者右京人也俗姓大中

臣朝臣名正棟曾祖清麻呂寶龜中

為右大臣祖諸魚伯林議正四位上左大

弁兼近衛大將神祇伯林柏文治知麻呂從

五位上倫中守壹演幼而清警孝順天

群馬郡

申林

三十三

至弱喪父殆致毀滅圖志存以幹用
 見稱弘仁未擢為內舍人宿植有出樊
 籠之心逮乎二兄相續夭亡累遭家喪
 心正林焉馬本難繫遂別為沙門兼和之初受具
 足戒讀金剛般若經以為業未業退轉
 弘仁之廢皇太子之道入林為僧作真言宗
 之阿闍梨其名真如因披緇留林之中壹演
 法師亭秀出應位釋家之棟梁於是
 所居院側割搆一房招壹演居投真言
 密教壹演受好領悟无復所遺然猶不
 歇厭林倦金剛般若之業于時皇太后御體
 乖和屈請壹演令詩看病侍林點念默林所感醫
 藥藥林停方壹演不定居處去而任意或眠
 寄富市肆之中或眠居止流水之次棠
 乘扁林舟信波浮蕩到河陽橋邊林造位水
 次爰有一老妪避居宅与壹演建林

精舍住於其中此地累代高賈之壘遂逐林
魚塭利之処也壹演受檀檀林越之所施地
饒平欲立小堂地中得上古朽損之佛
像刑形林跡不具年足分折奏因事由於
天子有詔令木工寮攝造堂舍賜額曰
相應寺壹演留迹坐禪修念為靜澗浪
之地演聚里土築方丈壇大林安置尊欵壹
壇上變白恰似塗粉觀者奇之莫不歎
感貞觀六年太政大臣寢疾弥留百方
无効延屈壹演令其加持痛惱忽除晚
得咒驗林驗 天皇歡喜甚見珍敬明年
詔為權僧正壹演抗表因辭遂不許之
定業有限小疾難免爰命小船浮於水
上奄然遷化明年六十五謚曰慈濟
廿二日己未復養作國大庭真鳩西郡
百姓課後林役一年以山谷之間黎庶貧弱

也 廿四日辛酉星晝見

戊地震 天皇御紫宸殿觀相撲親王

公卿侍焉 八月丁卯朔 三日戊辰

初伊勢国伊佐奈波伊佐奈 社林

祢宮預月次奈多置内人一貞三日己巳先是

令木工寮造東西京元索况 宿屋貳

宇至是令左右京職載奉終帳勤加授

授 六日壬申延六十僧於索震殿張

以三日轉讀大般若經太宰府言肥後

国阿蘇郡正二位勳五木健磐竜神正

四位下 居山嶺 五月十一日夜奇

光照耀 十二日朝震動乃崩廣五十餘

丈長二百五十餘丈 八日甲戌下知太宰府

令豐後国鎮謝神山崩之怪焉 十一日丁丑

親奠如常 十二日戊子 天皇御紫宸殿興

明經博士等御前質難經義畢賜祿各

健磐龍命神
阿蘇比咩神

式
阿蘇比咩神

乞林

社林

限林

許林

許林

儀林

有差辰林十四日庚戌地震加量置林義佐因

若東郡大領一負若西郡小領一負

十五日辛巳天皇御紫震殿閱林閱覽信

濃貞駒令左右馬寮擇取各廿疋賜親

王已下參議已上及左右近衛中少將

左右馬寮及助亦各一疋例也十六

日壬午周防国正五位上出雲神石城熊毛郡

神並授從四位下從五位上依婆郡劍神二侯都濃郡

神並正五位下豐後国從五位上火男連見郡

神火咩神並正五位下大和国從五位同

下宇陀郡檉生竜穴神正五位下武雷神保沼同

雷神並從五位上武光廿一日丙戌天從五位下林

皇御紫震殿察林閱武藏国貢駒廿二日

丁亥戊子林太皇太后宮々主外從五位下直

千世麻呂寮林齋院宮大初位下直伊勢雄

等五人賜姓直宿祢廿五日辛卯地

以下本意
之以林一
本補

式
室穴龍穴神

火
火田大賣神

三
三善若比美利

震 廿八日甲午 勅遣内藏權助從
五位下藤原朝臣積善向平城藥師寺
為故權僧正壹演法師修轉念切德觀
新錢一萬文貫廿九日乙未 詔以源
朝臣濟子為女御義濃國厚見郡人從
五位下行助教兼越後介善淵朝臣永
貞從六位下行少外記善淵朝臣愛成
改本居餘左京職 卅日丙申大雨

九月丁酉朔 三日己亥 天皇潔齋
奉灯如常義濃國言搜檢民間勸納長
年錢百五十一貫播麻國言勸納長年
錢二百廿五貫備中國言勸納八十四
貫大政官處分以稻一束宛錢二百文
賜進錢之人其錢納言官元 六日壬寅地
震 九日乙巳重陽之節 天皇御紫
震殿宴於群臣召文人命樂賦詩賜祿

本以下

馬守橋朝臣三夏為大藏大輔從五位

[Faint bleed-through text from the reverse side of the page]

日壬子以散位從五位下滋野朝臣善
根為大判事從五位上行值

山主神麻氣神並授從五位下皇十六
從八位上縣造富世取殺 十四日庚
戌大風雨拔樹發屋近江國正六位上
宮助正六位上藤原朝臣豐本為火生
月祈五穀今以賽事一十二日戊申齋
吉水主大神長田乙訓等神社奉幣先
祖別雷松尾稻荷貴布禰丹生川上任
各有恙 十一日下未遣使於賀茂御

上行縫殿以兼但馬介伴宿祢須賀雄
為但馬守縫殿改如故石見守從五位
下小野朝臣俊生為介散位從五位下
大野朝臣鷹取為石見守散位從五位
下藤原朝臣定岑為日向介 廿七日
癸亥太白在軫經天与日相去可十餘
丈 冬十月丙^寅朔停孟冬之宴會

火田^火大賣^火郡

室生龍穴神

廿一日丁亥世三ノ
字ノ持生ノ白子
ヲルノ

神並正五位下豐後國從五位上火男
神火^月咩神並正五位下大和國從五位
下^{宇陀郡}檉生毫穴神正五位下武雷^武神保^保沼
雷神並從五位上 廿一日丙戌 天
皇御紫宸殿因武藏國貢駒 廿二日
丁亥^子太皇太后宮^子主外從五位下直
子世麻呂^察補院宮大初位下直伊勢雄
馬守播磨朝臣三夏為大藏大南從五位

三十七并補

九月廿七日

上行縫殿及兼但馬介伴宿祢順賀雄
為但馬守縫殿及如故石見守從五位
下小野朝臣後生後印為介散位從五位下
大野朝臣鷹取為石見守散位從五位
下藤原朝臣定岑為日向介 廿七日
癸亥大白在軫經天与日相去可十餘
丈 冬十月丙子朔停孟冬之宴會

三日戊辰石見因那林賀郡權大領外從

八位上村部岑雄外少初位上村部福

雄復本姓久米連主帳林 四日己巳從五位

上掃部以藤原朝臣貞敏卒貞敏者刑

部卿從三位繼彥之弟六子也少耽林耽愛

音樂好孝鼓琴尤善彈琵琶兼和二年

為養佐掾兼遣唐使准判官五年到大

唐達上都部林達能彈琵琶者劉二郎貞敏

贈砂金二百兩列二郎曰礼貴往來請

行旣

三六

欲相傳郎授西三調二三月間尽了妙
曲刘二郎贈譜數十卷因林曰問曰君仰何
人素季妙曲乎貞敏答曰是我累代之
家夙吏更林死他仰刘二郎曰於戲昔因謝
鎮西此何人哉漢有一少女願令唐枕
席貞敏答曰一言斯重千金還輕既而
成婚礼刘娘尤善琴笋貞敏習得新声
數曲明季聘林躬礼既畢解纜歸鄉懷別刘
二郎設袒筵贈紫檀紫藤琵琶各一面
是歲大唐大中元年本朝兼和六年也
七年為畚河守林八年遷主殿助少選遷
雅樂助九年春授從五位下數歲轉以
右衛三年兼備前介明春加從五位上
天安二年丁丑憂解官服林因拜掃尸从
貞觀六年兼備中介卒時六十一貞敏
无他才藝以能彈琵琶歷仕三代雖无

殊竈声價稍高焉 五日庚午地震授

讚岐国正五位下香川郡田村神從四位下伊

賀国從五位下河拜郡敢国津神荒城郡從五位

位下大野郡水光神河林荏神大津神槻本神荒城郡荒城

神河林栗原神河林向多田太神高田神越中国從

五位下式元御田神等並從五位上遠江国

正六位上鴨神式元急彊国正六位上大藏式元

神式元走剽神式元四天王神式元遊幡石神式元彦度瀨

神道後林後神等並從五位下式元七日大赦式元

於建礼門前玄月内裏有大産穢不式元能

奉伊勢大神宮幣使明日可式元能故更奇

倭禊焉式元十日乙亥若大臣從正二位式元友

皇朝良相式元照正式元位天皇不視事三

日良相朝良者太政大臣正式元一位名式元嗣

朝臣之弟五子也姊太皇太后兄太政

大臣忠仁公並与大臣同胞也大臣奉

贈脱

敢国神

荏名神

阿多由太神

四

左童稚為量開曠及於弱冠始遊太學
雅有才姿兼和元年仁明天皇徵令
侍禁中拜右兵部權大尉遷內藏助五
年授從五位下明年轉左兼曰播守小
頃遷左近衛少將內藏以曰播守如故
八年授從五位上十年加正五位下遷
阿波守內藏乃左近衛少將如故十三
年至從四位下轉中將餘官如故嘉祥
元年拜參議二年兼相摸守同年秋拜
右大守相摸守如故三年授從四位上
數月加正四位下尋領陸奥出羽按察
使未幾遷左大守兼春宮大夫仁壽元
年授從三位拜權中納言兼右近衛大
將初衡二年進正三位四年拜右大臣
天宏元年授從二位遷左近衛大將貞
觀元年授正二位尊
仁明天皇煎

練立石誌觀近侍先掌^{帝林}欲知精粗黃門
數^畫筆^畫燼^畫元飲^眼服^牙之者大臣引杯一季而
盡^畫帝感茶^画副之間君臣不忘義焉室
大江氏儗大臣生年世餘歲卒於田寢
大臣本習內典精熟真言至是撤却腥
鮮^尤尤^林事念佛自喪江氏元復聖妻貞觀
之初專心撓勢志在匡濟當收^心志鷹從
禽之事一切禁止山川藪^心沢之利不妨
民業皆是大臣可^所奏行也為人至性意
深^深睦親勸^深孝院南^所邊更建一院号延命
院以養治藤氏生徒^困病^困元家業者以
東京六條宅名崇親院引氏中子女不
能自存者以收養並皆割^封封^林户入在田
給其資用崇親院中建一^小山^林堂安置佛
像令居住者每旦盥洗誦觀音名号以
植後世之善根自製願文多詞不載焉

愛好文季之士釋大季中貧寒之生
賜綿絹冬天慘烈多縫造被遍賜四季
盡堂夜宿者收節與季生能文者賦設資
物數矣是年十月初直序得病退就里
茅同月十日告諸子曰今日興福寺維摩
會之初講是五閻浮業之終夕也僅以
此日于印吾寂滅曰歸安知與彼法會不
有目淚乎傳哀終乃余侍兒傳杖紀正面西
方作阿彌陀佛根本印即俄薨明年五十
五遺令薄葬單衾覆棺大臣蔬菲累年
羸瘦甚至迄終一身不虧宿誓其篤信
佛道傾余正念取人比之姚伯審有子
男女九人長子常行官至大納言自有
傳次直方忠方並以才行見稱忠方竅
工穎書林十三日戊刀加加松尾神
社封二戶授安藝因從四位下佐伊都岐

鳴神速谷神並從四位上從五位上安

鳴林

同

安

式元下同

藝都彦神正五位下正六位上生石神

從五位上正六位上伊都嶋宗秋小

專神楯擯神並從五位下出羽國長安寺

預之定額二十六日辛巳有虹見太政

官候廳殿前十七日壬午畫有流星東

南行光照地十九日甲申石見國言

麻足郡倉庫自鳴二十日乙酉屈六十

僧於紫宸殿限以三日轉讀大般若經

十一月丙申朔日有蝕之平野春日祭

並停以日蝕也十日乙巳下知攝

津和泉山陽南海道亦諸國曰如因近

來伊与國宮崎村海賊屏居掠奪左功

公私海行為之隔池地林凡可挿仔職之狀

頻繁仰下督促慇懃其後播六備中備

後阿波亦因相尋言上獲賊之狀而今

冠林

寇盜難休流因如此實是困司亦欲消

一境之怨不慮天下之憂既盡謀略不

精披挿之所致也夫海賊之徒萍浮南

此唯殉其利不恤其居追挿則烏散寬

縱則烏合仍復緣海諸國勦力同謀具

記往來之舟歟就林動詳去就之人物儻因

有虧謀則彼我相移差祭人兵招募停

因披其厓穴尋其凡声窮討尽挿令无

代格五

遺類 十一日丙午 勅在京諸司不

与解由扶依理不尽返却者十日之内

便令改辦又諸國權任長官侍受領之

人得相替焉 十三日戊申平野春日

祭如常今日一日緣日蝕停祭礼故是

日記焉去春神祇官伯林阴阳寮言可慎疫

癘凡雨之灾祈禱神明豫防灾害林豐令狀今林秋林

頗有丰由是班幣五歲林絶七道諸社以賽

焉甲子十八日癸丑國因韓神祭如常十

九日甲子修林鎮魂祭如常廿日乙卯修

新嘗會祭於神嘉殿天皇奇居内殿

遣親王公卿行事左京人從五位下行

直講菊田首安雄賜姓紀朝臣安雄自

言武内宿祢之裔也外從五位下行侍

醫藏人真野賜姓坂上宿祢後漢漢林孝灵

帝之後也太政大臣家少從正六位下

日置造久米麻呂賜姓名菅原朝臣業

利二及式部卿忠氏親王家令正六位

上土仰宿祢益雄掃部權大属從六位

下土仰宿祢諸澄伊勢權少目正六位

上土仰宿祢豐雄亦賜姓菅原朝臣並

阿陀宿祢之後也河内冊印国每比郡人外

從五位下行直講船副連林使麻呂改本居

隸右京職廿一日丙辰天皇御紫

宸殿賜宴於群臣大歌五節彙如常儀
惠錄各差有林廿三日戊午彗星見紫微
宮西貫內階長可五尺廿九日甲子
初日向者文天林文告變地理里呈林友謀龜謀
筮誠匪國慶如之阴阳書說未年戊
子當自水旱疾疫林之灾朕每閱此事思切
納隍日夜用心休林因攸不至如回如來救
世正教過恒垣林至于護持國界消劫却林灾難
則般若妙典為其先鳴者也宜告天下
諸國三日齋潔令奉讀金剛般若及摩
訶般若又命七大寺讀演仁王般若以
內舍人為使勾當其事本林與專寺僧法林及
別當三洞五師法林亦相共勤加檢察但若
未若去應物隨機林撓苟死至誠何通灵感
然則内外文武百官人亦乃至庶人百
姓讀經之頃至心皈命不食薰血慎忘

殺生度使使林五大菩薩大願能彰八部鬼

神新妖自斷致真福於冥助銷禍胎於

未萌歲稔收和人平國富普告遐迩俾

知朕意廿日乙丑日上宵冠左右戌

珥色黃白十二月丙刀翔四日己

已勅上總國置檢非違使一員主典

一員帶劔把笏七日壬申漁朔臣真

子為女御十一日丙子月次神今食

祭如常 天皇不御神嘉殿遣親王公

卿奉祭十八日癸未度人伴善男建

立道場在山城國紀伊郡栢原山陵北

城之內勅令移却十九日甲申故

律師靜安弟子東大寺僧傳灯法師位

賢護申牒言兼和年中靜安奏始修佛

名懺悔之法使頒天下專修此法賢護

聊捨衣鉢換以丹朱朱林造一万三千佛像

是

八鋪高一丈八尺廣一丈四尺請一鋪
奉納豐前國八幡大菩薩宮七鋪安置
北陸道諸國太政官処分依請 廿五
日庚子奉諸山陵墓荷幣前林如常 廿九
日甲午出羽國最上郡灵山寺預之定
額寺 廿日乙未大掖於朱雀門前并
大攤如常

日本三代實錄卷第十四
起貞觀十年二月盡十一月

左大臣從二位兼行左近衛大將臣藤原朝臣昭平等奉林勅撰
十年丙林春正月林甲申朔 天皇不受朝林才元臣賀七
曜曆藏水樣勝赤魚所司付内林侍奏 帝
可考
二日下西皇太子參大極殿最勝會但不舉音樂以過密之内也
御紫宸殿賜宴侍臣宴竟賜被 七日
壬子 天皇御紫宸殿覽音馬音林賜群長
班賚有差授林按每位有佐王從四位下右
兵庫从從五位下廣山王從五位上散

位後四位下高階真人岑緒林諸神祇伯兼

行河内權守左京朝臣善淵五位上

臣效涼朝臣本並從四位上正五位上育

下行大和權守藤原朝臣本雄右中守

多治真人真林真岑並從四位下從五位上

行但馬權守良岑朝臣長松右衛門權

佐在為朝臣守平並正五位下左京亮

從五位下橘朝臣高成典菜及友為朝

臣秀雄散位橘朝臣信蔭奇宮及兼伊

勢介友為朝臣諸蔭散位大為真人真

室兵戶少甫友為朝臣秋緒大判事滋

野朝臣善根助教菅野朝臣佐世天文

博士兼攝津權介中臣志斐林悲連春繼亦

並從五位上外從五位下行各河權介

卜部宿祢真雄米正六位上清河

王正六位下源朝臣精式部少丞藤原

行

行

朝臣忠方大藏大丞安倍朝臣弘行右
衛門少尉南洲朝臣良棟土部左今坂原
朝臣常基左近衛將監藤原朝臣有實
右近衛將監藤原朝臣高藤太皇太后
宮少進笠朝臣冬人散位播磨朝臣良實
藤原朝臣豐雄式部大丞文室朝臣行
敏大外記依野朝臣垣蔭大内記小野
朝臣問道亦並從五位下左大史正六
位上志紀宿禰氏徑皇太子宫少進菅
野朝臣愛甲愛林少外記善別朝臣愛成愛林侍
醫五百木部全成式部大録大内忌部部
寸福雄亦並外從五位下八日癸卯
所司獻剛卯杖如常始講寂勝王徑於
大極殿以延尸寺僧天台宗傳灯大法
師位法勢為講師主殿亮正六位上若
湯坐連仁高左近衛醫師宿禰春生

林一不審可除
最勝會竟引名
僧十餘口於紫
宸殿令論義
訖施御飯

並授外從其五位下從四任下從四位上上潔子女王正
四位下上喜子女王從四位下上從五位下
善宗女王從五位上五位上德朝臣海子
從四位上德朝臣貞子從四位下從五
位下德朝臣高子藤原朝臣苑子充林並從
五位上紀朝臣靜子春澄朝臣高子藤
原朝臣雲子小野朝臣氏野並從五位
下。九日甲辰授主殿助正六位上藤

原朝臣扶繩從五位下 十一日丙午

元只業良親王薨帝不視事三日親
王者差滋冰太上天皇弟二之子也母
三品高津內親王桓武天皇御從三
位坂上大宿禰斯林菊田麻呂女從五位下
全子所誕育也太上天皇御內親王
為妃生親王之精爽變易清狂不慧心
不能審得失之地飲食如常之无病而

業良親王
之傳

終焉 十四日己酉大極殿奇講畢僧

綱已下各僧奉帑內裏論議如常各賜

被 十六日辛亥踏歌之節 天皇衛御林

紫宸殿宴了侍臣宮人踏守宴竟賜祿

如常以外從五位下行少外記善測朝

臣愛林愛成嵯峨為字大外記行木工及漁朝臣文幹案真當作直真為

右中弁從五位上守大判事滋野朝臣

善根為大藏少輔散位從五位上高階四林

真人岑緒為山城守從四位下行大和

權守藤原朝臣本雄為正守從四位下

行右中弁多治真人真岑為伊勢守散

位外從五位下道嶋宿祢村嶋為甲斐

介從四位上漁朝臣冷為相摸守彈正少

弼從五位下攝朝臣岑雄為介散位從

五位下上毛野朝臣上長為下總介四

位惟彥親王為常陸大守奉後從三位

行左衛門督源朝臣多為近江守左衛門督如故後四位上行神祇伯兼河內權守右衛門朝臣善因為權守從五位下行近江權大掾安倍朝臣三寅為少散位從五位下平朝臣正範為權少從五位下行大外記滋野恒蔭朝臣林下為信濃少大藏少南從五位下多治真人高棟為出羽守外從五位下行左大史志紀宿禰

氏經為越前少散位從四位下良秀王

為越中守從五位下行侍醫林下紀朝臣當仁常林為越

後守林下從五位下行侍醫如故從五位上

守刑部大南藤原朝臣實林下用主為日幡守

左近少將正五位下藤原朝臣良尚

為備前守少將如故從五位下行備後

權少源朝臣湛為權少從五位下行

陽助兼阴阳博士備前權少笠朝臣名

高為倫中介阴阳助權阴阳博士如故
文章博士從五位下巨勢朝臣文雄為
倫後權介文章博士如故從五位下行
式戶大丞文室朝臣行敏為安藝介主
稅从從五位上兼行出雲守家原宿祢
繩雄為周防守從五位下内匠从坂原
朝臣准範為阿波權介内匠从如放准
範去年兼任阿波權介丁父憂解職今
以本官起之叅議右近衛大將從三位
藤原朝臣常行為瀨波守大將如故叅
議大藏卿正四位下兼行相摸守源朝
臣生為權守大藏卿如故從五位上行
兵戶少南藤原朝臣秋緒為介紀伊守
從五位下坂原朝臣房雄為伊与權介
散位外從五位下難波朝臣實得為土
左介從五位下御春朝臣岑能為鎮守

將軍第十七日壬子天皇御建礼門
觀大射之礼十八日癸丑御射殿覽
四衛府賭射廿一日丙辰内宴於仁
壽殿喚文人賦設内教坊奏女樂宴竟
賜祿各有差二月乙丑朔三日丁
卯叔尊如常奠林四日戊辰祈年祭如常
八日壬申春日祭如常十一日乙亥
公卿就太政官曹司廳列見文武官成
選者宣制如常十三日丁丑始造應
天门大板於會昌門前乃下介斧焉
是夜園韓神祭如常十四日戊子奠林進
六十僧於紫宸限以三日轉讀大般若
經十七日辛巳緒前史以山城守從四位上下林
高階真人岑雄為神祇伯從五位上攝
朝臣安吉雄為治了大南從五位下攝
朝臣葛名為諸陵及從四位下行中勢

大甫忠範王為氏了大甫從五位上行
勅解由次官兼采博士尾張權守家原
宿祢氏主為主統頭采博士尾張權守
如故散位從五位下藤原朝臣忠雄為
兵了少甫從五位上藤原朝臣興世興世為
刑部大甫從五位上守治部大甫漁朝
臣包為木工了散位從五位下良岑朝
臣晨真為掃部了從五位下安倍朝臣
房上為彈正少弼從五位上行周防守
家原宿祢繩雄為兼鑄錢司長官散位
從五位下大神朝臣全雄為勅解由次
官從四位上行氏了大甫輔世王為山
城守從五位下行美作權介源朝臣矜
為攝津權介從五位上守左少弁友
朝臣良近為越前權守從五位下安倍
朝臣清行為太宰少貳清行貞觀六年

貞子月廿六日割廿
月服滿半

元二考

正月任太宰少貳丁母憂去職今以本
 官起之^廿十八日壬午野火燒損田邑
 山陵北城中之樹木各後正四位下行
 右衛門督兼太皇太后宮大史^{夫林}藤原朝
 臣良渥卒良渥字朝台左大臣內麻呂
 朝臣孫而正五位下倫前守大津之子
 也良渥夙容困雅^{舉林}止詳審真福寺僧
 曰壹好相人見良渥狀兒^{貌林云}玄必登卿相
 榮寵元^{比林}此退語同志云嗟呼於命獨有
 可惜矣^{比林}兼和四年為內舍人中勢省啓
 令侍東宮太子特加意愛^{愛林}擢神藏人喜^{改林}
 祥三年累遷左馬大允內藏權助後政
 權為正仁壽二年授從五位下為侍從
 舒衡元年兼播戶少佐而拜春宮亮侍
 從內藏助播戶少佐並如故是年冬父大
 津卒於任因父疾即欲奔赴天

十

皇不聽及得審回歐血氣絕數尅乃薨

嘔林

去職不仕詔奪情以本官起之俄而兼

左兵部權佐二年授從五位上三年遷

右中弁兼內藏頭天安元年加正五位

下兼備前守未統兼右近衛中將右中

弁內藏權乃春官亮備前守並如林知故數

月之後授從四位下遷左近衛中將兼

右大弁勅解由長官停內藏權乃二年

兼讚岐守是年九月拜參議十一月皇

太子即位是日加從四位上兼近江權

守貞觀元年上表辭勅解由長官許之

是年十一月大嘗之日授正四位下遷

兼備前守三年春遷左大弁左近衛中

瘦林弱林

將備前守並如故母紀氏寢疾疲假良

繩晝夜扶持持林不捨左右衣不解帶目不

按接林睫終然丁憂解去官職哀號過禮殆

上

於毀滅數月之後以本官紀之是收右
大弁南洲朝臣年名左中弁大江朝臣
音人年事^{高林}老宿^{官林}班皆在良繩下私語云
彼兩臣或碩儒宿齒或羽家塹梅吾齡
少於兩資職在其上出入進退常有慙
顏又左近衛少將藤原朝臣基保少有
凡骨才望甚高收論皆謂非^{常林}當^{今林}之器也
先帝重其雅量尤見親寵^{今林}令共帶四位
位豈應安席其少將有帶四位者中將
辭職是先資所傳也吾雖无古人之行
竊有懷遠之慕^{慕林}久橫資路渙早避之遂
称病篤屢以取假^辭退懇切不肯備職
五年以年名為左大弁音人為右大弁
基保為中將良繩遷為右衛門督六年
兼讚岐守九年為太皇太后^{官林}大夫右衛
門督如故卒明年五十五良繩素性寬

不好卷飭孝謹天至忠信夙彰夙惟心奉
上不泄機梳事機文從天皇特見親用寵
堯幸加隆内外之事多委林改之司領諸國林諸院
別當之事未嘗有愆失之幸後林母安陪信
氏性悍忌諸子皆排却但至于良繩殊
以重愛愛良繩以純純謹事之昔為内舍人
耽諸内舍人皆是豪家年少奢侈放縱
无所拘束拘唯見良繩約慈脩修法度因而語

而諺曰朝台來則若我去而莫不思者
於山城國葛野郡達建一道場名真如院
母紀氏出俗為尼尾居住其中良繩割入
食封分捨俸祿以充香火文之資每年八
月林文德天皇御忌日奉為林天皇講
法華經迄終一生不廢此業時人以忠
孝相許下室入居之女也名曰田村子
廿一日己酉授和泉國正五位下穴師

以下本元之
以林一本補之

晉梅十八日上印本有神從五位下廿五日己丑詔下公卿及諸儒博議山陵火災並為禮制從四位下行博
士兼伊豫權守奏日朝臣雄繼議曰禮十八日不慮之外奈野火進引天御陵乎

記曰有焚其先人之室則言哭然則當如禮而行之奈章博士從五位下兼備後介巨制朝臣文雄議曰漢書
曰武帝建元六年燒損介開食那加驚恠懼畏已無限量志

四月高園便殿火帝素服五日昭帝元鳳四年五月孝文廟正殿火帝及群臣皆素服山陵失火未見故實至于宗廟前圓此
鄉乎漢家之政此驚畏留狀奇恠比悉津令奉仕之事乎

事對酌禮度之所宜取文雄議而奏於是帝避正殿服錫紵撤去常膳進御蔬菲輟朝五日公卿及諸近臣皆失彩飾一准
凶儀遣使於山陵告以事由告文曰天皇掛畏岐田邑御陵奈恐美奏賜止美久去之百三十九字

大納言正三位兼行左近衛大將藤原朝臣氏宗從四位下行大學頭潔世王

等乎美使天聞申介奉出但不慎護奉

天致急留御陵守等波令勅罪那賜波

掛畏岐御陵平久聞食天天皇朝廷乎

護章比國家無事久務助賜倍恐美奏

賜波奏止三月八日癸卯授信濃國從

五位下八縣宿祢神正五位下第婦若

狹國三方郡人秦勝綱刀自叙位二階

免戶內租以表門閭比八日勅令木

工寮典右京職共監守鴻臚館夏四

月乙丑朔天皇不御紫宸殿於伏下

賜飲侍臣賜祿各有差十三日丁丑

地震 九八日壬辰地震 五月十九
日壬子地震 六月廿四日戊子撰格
所起請十三條云其十二曰天長二年
五月二十五日格云勘解由使起請備
延曆寺資財等帳附朝集使每年進官
自今以後宜停進之

宜停進之但遷替國司相續檢校者自
余以降不進件帳今諸國言上不與勘
解由使多載部內定額寺資財堂舍無
實破損等夫有司勘事文書為本無其
帳何辨真偽請六年一申以擬勘據者
右大臣宣奉 勅依請者凡六年一申
為期遷替而今秩歷之期改定四年資
財之帳猶指六年去任後申不使勘據

伏望四年一申以適勅會 廿六日庚

寅周防國守兼任鑄錢司長官者四年

為秩 七月八日己亥地震動內外垣

屋徃徃頽破 九日庚子地震 十日

壬寅授近江國建部神從四位上 十

二日癸卯地震 義濃國池田郡人守

部秀刀自夫死後孀居虛室守義不移

造佛寫經晨昏禮拜永斷葷血不事織

紵拜佛之外哭不絕聲 勅叙位二階

免戶內租以表門閭 十三日甲辰地

震 十五日丙午播磨國言今月八日

地大震動諸郡官舍諸定額寺堂塔皆

盡頽倒 十六日丁未地震 廿一日

壬子地震 廿七日戊午授伊豆國正

四位下三嶋神從三位上總國從五位上

勲五等王騎神從四位下飛驒國從五

皇天右九日三日
御灯事

位上水無神正五位下 八月十日辛

未地震 十二日癸酉地震 十四日

乙亥地震 十六日下丑地震 十七日

戊寅 東宮失火延燒數家 十九日

庚寅晦地震

九月七日下酉地震 九日己亥

天皇御紫宸殿宴群臣內教坊奏女樂

文人賦喜晴宴竟賜祿各有差 十七

日丁未甲斐國無位檜岑神上總國正

六位上前廣神代神高瀧神並授從五位下

廿一日辛亥授丹後國正六位上熊野

神出雲國正六位上智伊神斐伊神温

沼神並從五位下

冬十月辛酉朔 天皇不御紫宸殿於

仗下賜飲侍臣賜祿各有差
戊子大政官論謹奏曰刑部省斷罪文
云齋官寮史生從八位上縣造富世又
殺助正六位上藤原朝臣豐本伊勢國
司從五位上行權守藤原朝臣廣守斷
罪違律前志摩守正六位上高橋朝臣
繼善犯用官物私營公田過後雜徭國

掌秦貞雄毆殺百姓日置福益法官覆
案富世貞雄當斬宜廣守贖刑繼善遠
流者詔富世貞雄減死一等處之遠
流自餘論之如法

十一月十七日丙午授後院從五位下
隼神從四位下
丙辰地震廿八日丁巳雷三声太宰

廿七以下
本至

府獻白席放林一於神泉苑林十二月庚申

朔地震五日甲子勅遣使者於近

京卅林卅寺平城卅林卅寺卅林修轉經功德親觀林

錢寺別有數賀皇太后春秋盈卅以禱

餘筭也七日丙子天皇典宴皇太曲林

后於常寧殿王公卿士並侍享歡樂竟

日群臣具辭賜祿各有差是日於朱雀

門前召集京林邑貧人賜物有差九

日朝台未則若我去而莫不思者於山

城因葛野郡建林連一道場名真如院母紀

氏出俗為尾尾林居住其中良繩割入食封

分捨俸祿以充香文火林之資每年八月

文從天皇御忌日奉為天皇講法華

經迄終一生不廢此業暇人以忠孝相

許室林下入居之女也名曰田村子。廿七

日丙辰地震廿八日丁巳雷三声太宰

史記正日神降了
所簡

十三并補

府獻白麻放林於神泉苑放林十二月庚申

朔地震廿七五日甲子廿七勅遣使者於近

京廿七寺平城廿七寺廿七修轉經功德親觀林

錢寺別有數賀皇太后春秋盈廿七以禱

餘筭也廿七日丙刀廿七天皇典宴皇太曲林

后於常寧殿王公卿士並侍焉歡樂竟

日群臣具醉賜祿各有差是日於朱雀

門前召集京林邑貧人賜物有差九

日戊辰詔授從四位上行皇太后宮

大夫藤原朔臣良世正四位下從四位

下行左中弁兼皇太后宮亮藤原朔臣

家宗從四位上右院長官從五位下兼

行皇太后大進藤原朔臣忠主從五宮

位上外從五位下皇太后宮少進菅野

朔臣愛愛林甲從五位下正六位上友急朔

臣清生外從五位下從四位下上毛野朔

行
朧

西

臣滋子正四位下正五位下藤原朝臣
眞子後四位下藤原朝臣御康正五位
下正六位上藤原朝臣眞子多治真人
安坐^{子林}死位大江朝臣告子並後五位下
七日鰥寡之餘慶特有此殊獎焉
十日己巳地震十一日庚午月次神今
食祭^{嘉林}天皇不御神喜殿王公行事所
司供祭如常十六日乙亥地震進攝津

因正三位勳八等廣田神階特加從一
位從四位下勳八等生^{八部郡}田神從三位是
夜々分正五位下藤原朝臣諱^{皇太}誕
皇子諱^{天皇}廿二日辛巳太皇太后請
六十僧於東京董修講^{經林}會京師^{后林}貧宮
窮者於朱萑大路賜物各有^{后林}菟春秋始
滿六十賀以脩善廿六日乙酉制令
式部省奉終移諸國權任國司并史生

博士醫師名簿於民部省永以為例

廿七日丙戌授但馬國從五位上出石出石郡

神粟原神並正五位下從五位下氣多郡山神

戶神川井元雷椒神城崎郡並從五位上

已丑太政大臣獻物於皇太后王公並

侍賜祿各有差下田十二月庚子朔

五日甲午右京職言外從五位下善道

朝臣根定宅木連理 十日己亥遣使

於攝津國廣田生田神社奉幣告文曰

天皇我詔肯止廣田大神乃廣前尔申

賜倍申久大神并旒高旒廣尔供奉

止并所念行湏而同攝津國解良地震

乃後尔小震不止因卜求之大神乃

志已賜天所致賜祭利申又先日尔

禱申賜布事毛有利因今從一位乃御

冠尔上奉利崇奉而狀并主殿權助從

式
伊皇坐神
御出石神
山神
戶神
雷椒神
海神

乃已利布志

五位下大中臣朝臣国雄并老使天御

位記并令捧持天奉出須大神郡那林往良毛

前毛天下平安尔天皇朝庭并宝位死

勤久常石坐石磐林尔夜守日守尔護幸倍

奉賜倍申賜止彼久申又辞别申久去八

月三日祈申久凡旱雨林乃災无之天五穀无

損久天下饒足未賜止神申洽比而祈

申毛驗久諸国豊饒尔萌苜林収訖太比又

皇大神乃厚助奈利止勸崇比所念行

須因今礼代乃大幣帛天令捧持奉出

大神平介凶食天天下平尔安護助洽

倍止申賜波久申生田神社告文亦同焉

授山城国從五位下著野郡櫛谷神正五位下

十二日辛丑天皇御建礼門幣林前須

遣公卿侍從於諸陵墓獻荷前幣林幣十

四日癸卯延六十僧於紫宸殿限三夕

天皇作標谷神

十七

日轉讀大般若經十九日戊申於內
殿始修佛名懺悔限三日訖廿日巳
酉新定內外交替式二卷撰修甫就
勅頒天下並令遵行廿一日庚戌授
肥後國從四位上阿蘇比咩神正四位
下日幡國從四位下宇倍神從四位上
但馬國正六位上大國神左長神七卷
神菅神播廣國正六位上射目埜神土

依杯左國无位宗我神並從五位下是日宣

詔內外曰春日大原野兩社奇女藤
急朝長可多子太政官貞親八年十二

月廿五日下所司符注林注放原朔片須惠
子今追改焉改林廿五日甲寅林乃寅林勅令大

和國差亮騎兵州林人執杖士廿人脩春
日奇女卷社之感儀每至春祭左前差
課國郡司各二人相共禮兼立為恒例

大

可考

廿八日丁巳左大臣正二位源朝臣信

茂林光信朝臣信茂信朝臣者春嵯峨太止上林

天皇之子源氏第一郎也母廣井宿祢

大臣率性強雅凡尚不恒好讀書傳兼

喜草隸又工圖畫丹青之妙馬形寫真

太上天皇親自教習吹笛鼓琴箏彈琵琶

亦之伎思之所涉究其微自旨林乃至鷹馬

等獵射林之所留意天長二年冬叙從四位

上三年春除侍從數月遷為治部卿五年兼

播廣權守八年拜參議九年授正四位

下其年為左兵部督林播廣權守如故十年

進爵為從三位兼和二年加正三位兼

近江守俄遷左近衛中將近江守如故

四年遷為左衛門督八年兼武藏守九

年七月太上天皇崩丁憂去職同月拜

中納言十五年轉大納言嘉祥三年授

十九

可考

從^二位兼皇太子傳仁壽中兼左近衛
大將奇衡初拜左大臣天安二年至正
二位貞觀六年冬先是大約言伴宿祢
善男与大臣相忤^漸積嫌隙至是有投
送書曰大臣与中納言源朝臣融右衛
門督源朝臣勤亦兄弟同謀作及送欲
令^今取世嗽^今善男乘此顯言曰大臣欲
為不善既有先回^今令飲^表章如此可謂其

及有端矣至于七年春以大臣家人源
清原春淹為日白掾^掾九馬少屬土師忠
道為甲斐權掾左衛門府生^日下部遠
藤為肥後權大目皆是使於^日拋鞞引弓
者雖似榮擢^擢實奪大臣之威勢也八年
春欲遣使圍寺^于大臣家善男通詔右大
臣藤原朝良良相所行也于^知取太政大
臣不智^知有此事及至^知參閱^愕然失色即

三

便林

便奏因探認事由 帝曰朕曾所不同

朝十一

也爰 勅遣參議右大臣藤原朝臣家宗亦前後慰諭

人左中弁藤原朝臣家宗亦前後慰諭

中使相仍大臣始則免懼在救物死心

計及蒙 勅慰死灰更燃虎口既免大

臣獻家中所有駿馬十二疋并賓從

餘人以林示林以示單子孤獨死復勢援林援馬朝廷

不受皆悉返之大臣自後杜門不肯輒

出欲用遣憂情向攝津國耽出野中從

會隨林隨馬陷於深泥不獲自拔有人扶起

氣殆殊絕林湏史藜息載病而飯心神恍忽

數日而薨眈年五十九遺命薄葬殯殿

之曰人多不知平生於北山嶺下造立

一屋中置一床居棺其上固用四壁令

人畜不擬犯之子恭平有三人並爵至

四位焉明年三月追贈正一位 廿九

目戊午晦大穰并大儺如常

公意不辨... 三枚...

日本三代實錄卷第十五



Faint bleed-through text from the reverse side of the page, including characters like 會、山、部、并、爾、勿、後、登、春、天、知、...

